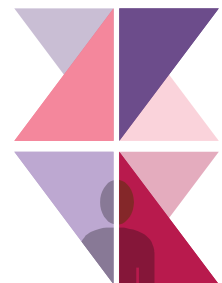




門診透析預算執行 概況

中央健康保險署

111.8.17



大綱



1. 111年第2季點值推估
2. 111年第2季醫療供給與利用
3. 各相關方案執行概況(Early-CKD、Pre-ESRD)



A decorative graphic on the left side of the slide, consisting of a grid of triangles in various shades of pink, red, and purple, arranged in a symmetrical, geometric pattern.

01

111年第2季點值推估

111年第2季點值推估假設

- 總額醫療費用含部分負擔。
- 本次點值預估依加總近三年(107-109年)西醫基層及醫院部門各季核定點數占該部門同期核定點數之占率分配。
- 總額為以送核補報占率(99.98655032%)校正，該占率以最近一季(110Q4)結算金額計算得之。
- 以預估核減率調整之，預估核減率採110上半年爭審後核減率，各分區分別計之。
- 申報之藥費屬非浮動點數其每點支付1元；腹膜透析之追蹤處理費則每點支付1元。

門診透析獨立預算預估點值

月份	預算 (百萬)	預估核付點數(百萬)			預估點值	
		非浮動 點數	腹膜透析追蹤費	浮動點數	浮動點值	平均點值
第2季	10,765	706	171	11,318	0.8737	0.8828

說明：

一、製表日期：111年7月30日。

二、總額邏輯說明：

1.總額醫療費用含部分負擔。

2.本次點值預估，依加總近3年(107-109年)西醫基層及醫院部門各季核定點數占該部門同期核定點數之占率分配。西醫基層各季依序為24.49%、24.78%、25.27%、25.46%；醫院部門各季依序為24.63%、24.88%、25.18%、25.31%。

3.預算以送核補報占率(99.98655032%)校正，該占率以最近一季(110Q4)結算金額計算得之。

三、預估點數：

1.以核減率校正，預估核減率採110上半年爭審後核減率，各分區分別計之。

2.藥費為非浮動點數每點1元；腹膜透析追蹤處理費每點1元。

A decorative graphic on the left side of the slide, consisting of several overlapping triangles in shades of pink, red, and purple, arranged in a geometric pattern.

02

111年第2季

醫療供給與利用(供給面)



111年Q2門診透析院所數

項目	年季	臺北	北區	中區	南區	高屏	東區	合計
腹膜透析	110年Q2	29	20	28	18	16	4	115
	111年Q2	30	19	28	17	14	4	112
	增減	1	-1	0	-1	-2	0	-3
整體	110年Q2	215	91	138	109	133	20	706
	111年Q2	223	96	143	114	133	21	730
	增減	8	5	5	5	0	1	24
整體成長率		4%	5%	4%	5%	0%	5%	3%

註：

- 資料來源：擷自111年7月29日本署三代倉儲資料。
- 醫院或基層申報血液透析或腹膜透析任一醫令之院所家數合計：
 - (1)血液透析：58001C、58019C、58020C、58021C、58022C、58023C、58024C、58029C、58025C、58027C
 - (2)腹膜透析：58002C、58011A、58011B、58011C、58017A、58017B、58017C、58026C、58028C
- 成長率為整體透析院所本季最後一個月與去年同期之比較。
- 腹膜透析院所數異動區域之說明：
 - (1)臺北：增加土城醫院。
 - (2)北區：減少部苗栗。
 - (3)南區：減少崙安診所。
 - (4)高屏：減少寶健醫院、迦美診所。



111年Q2門診透析院所數

項目	年季	臺北	北區	中區	南區	高屏	東區	合計
醫學中心	110年Q2	8	1	4	2	3	1	19
	111年Q2	8	1	4	2	3	1	19
	增減	0	0	0	0	0	0	0
區域醫院	110年Q2	18	12	15	13	13	3	74
	111年Q2	17	12	15	13	13	3	73
	增減	-1	0	0	0	0	0	-1
地區醫院	110年Q2	39	28	36	21	30	8	162
	111年Q2	39	28	34	21	29	8	159
	增減	0	0	-2	0	-1	0	-3
基層診所	110年Q2	150	50	83	73	87	8	451
	111年Q2	159	55	90	78	88	9	479
	增減	9	5	7	5	1	1	28
整體	110年Q2	215	91	138	109	133	20	706
	111年Q2	223	96	143	114	133	21	730
	增減	8	5	5	5	0	1	24
整體成長率		4%	5%	4%	5%	0%	5%	3%

註：

1. 資料來源：擷自111年7月29日本署三代倉儲資料。

2. 醫院或基層申報血液透析或腹膜透析任一醫令之院所家數合計：

(1)血液透析：58001C、58019C、58020C、58021C、58022C、58023C、58024C、58029C、58025C、58027C

(2)腹膜透析：58002C、58011A、58011B、58011C、58017A、58017B、58017C、58026C、58028C

3. 成長率為整體透析院所本季最後一個月與去年同期之比較。



111年Q2門診透析醫師數

層級別	年月	臺北	北區	中區	南區	高屏	東區	合計	與去年同期增減
醫學中心	110年Q2	86	36	51	23	54	6	256	8
	111年Q2	88	39	54	22	54	7	264	
區域醫院	110年Q2	100	56	59	59	62	7	341	0
	111年Q2	97	53	59	61	66	7	341	
地區醫院	110年Q2	83	99	75	51	69	21	395	24
	111年Q2	97	101	78	47	74	29	419	
基層院所	110年Q2	246	95	118	128	148	16	728	27
	111年Q2	261	104	119	131	152	20	755	
合計	110年Q2	493	229	265	235	291	46	1,516	48
	111年Q2	517	245	272	239	299	55	1,564	
增減		24	16	7	4	8	9	48	
成長率		4.9%	7.0%	2.6%	1.7%	2.7%	19.6%	3.2%	

註：

1. 資料來源：擷自111年7月29日本署三代倉儲資料。

2. 醫院或基層申報血液透析或腹膜透析任一醫令之院所家數合計：

(1)血液透析：58001C、58019C、58020C、58021C、58022C、58023C、58024C、58029C、58025C、58027C

(2)腹膜透析：58002C、58011A、58011B、58011C、58017A、58017B、58017C、58026C、58028C

3. 成長率為整體透析院所本季最後一個月與去年同期之比較。

4. 因同一醫師可能跨分區或跨層級執業，故有各分區及各層級醫師數加總後不等於合計之情形，各分區醫師數增減不等於合計醫師數之增減。



111年Q2門診透析病床數

層級別	年月	臺北	北區	中區	南區	高屏	東區	合計	增減
醫學中心	110年6月	581	137	300	142	347	75	1,582	38
	111年6月	621	137	298	142	347	75	1,620	
區域醫院	110年6月	1,112	742	872	727	715	105	4,273	91
	111年6月	1,156	754	903	727	719	105	4,364	
地區醫院	110年6月	887	992	992	654	696	148	4,369	54
	111年6月	905	1,017	982	664	707	148	4,423	
基層院所	110年6月	3,610	1,223	1,798	1,962	2,278	203	11,074	464
	111年6月	3,807	1,274	1,864	2,043	2,347	203	11,538	
合計	110年6月	6,190	3,094	3,962	3,485	4,036	531	21,298	647
	111年6月	6,489	3,182	4,047	3,576	4,120	531	21,945	
增減		299	88	85	91	84	0	647	
成長率		5%	3%	2%	3%	2%	0%	3%	

註：

1. 資料來源：擷自111年7月15日本署三代倉儲資料。
2. 增減及成長率係與前年最後一個月之同期比較。
3. 病床數含洗腎治療床及腹膜透析床。



111年Q2門診透析**病床數增加前10大院所**

排名	分區別	層級別	機構名稱	病床數		
				111年6月	110年6月	增加量
1	臺北	醫學中心	台○馬偕	80	55	25
2	臺北	區域醫院	雙○醫院	100	83	17
3	臺北	地區醫院	土○醫院	45	30	15
3	臺北	基層診所	喜○診所	30	15	15
3	臺北	基層診所	田○診所	30	15	15
3	臺北	基層診所	益○診所	30	15	15
3	臺北	醫學中心	三○總醫院	68	53	15
3	南區	基層診所	安○內科	30	15	15
3	高屏	基層診所	德○診所	30	15	15
3	高屏	地區醫院	義○大昌醫	45	30	15
3	臺北	基層診所	全○圓診所	30	15	15
小計						177

註：本表僅呈現擴床資料



111年Q2門診透析病床數增加前10大院所

臺北

排名	層級別	機構名稱	病床數		
			111年6月	110年6月	增加量
1	醫學中心	台○馬偕	80	55	25
2	區域醫院	雙○醫院	100	83	17
3	醫學中心	三○公醫院	68	53	15
3	地區醫院	土○醫院	45	30	15
3	基層診所	喜○診所	30	15	15
3	基層診所	益○診所	30	15	15
3	基層診所	全○圓診所	30	15	15
3	基層診所	田○診所	30	15	15
4	區域醫院	新○市聯醫	92	78	14
5	區域醫院	恩○公醫院	58	45	13
小計					159

註：本表僅呈現擴床資料



111年Q2門診透析病床數增加前10大院所

北區

排名	層級別	機構名稱	病床數		
			111年6月	110年6月	增加量
1	基層診所	桃○診所	26	15	11
2	地區醫院	中○大新竹	32	24	8
3	區域醫院	聯○國際醫	103	96	7
3	地區醫院	臺○生醫	46	39	7
3	地區醫院	德○醫院	22	15	7
4	區域醫院	新○馬偕	49	44	5
5	地區醫院	新○民法人	22	19	3
6	基層診所	心○診所	26	24	2
小計					50

註：本表僅呈現擴床資料



111年Q2門診透析病床數增加前10大院所

中區

排名	層級別	機構名稱	病床數		
			111年6月	110年6月	增加量
1	區域醫院	部○投	44	30	14
2	區域醫院	童○合醫院	138	128	10
3	基層診所	佳○內科	27	19	8
4	區域醫院	部○原	65	58	7
5	基層診所	玉○診所	29	23	6
6	基層診所	東○蔡外科	29	24	5
6	基層診所	農○診所	20	15	5
7	基層診所	合○診所	19	15	4
7	基層診所	旭○診所	19	15	4
7	基層診所	佳○診所	19	15	4
小計					67

註：本表僅呈現擴床資料



111年Q2門診透析**病床數增加前10大院所**

南區

排名	層級別	機構名稱	病床數		
			111年6月	110年6月	增加量
1	基層診所	安○內科	30	15	15
2	地區醫院	彰○雲林	53	45	8
3	基層診所	杏○診所	36	30	6
4	地區醫院	部○子醫院	26	24	2
小計					31

註：本表僅呈現擴床資料



111年Q2門診透析病床數增加前10大院所

高屏

排名	層級別	機構名稱	病床數		
			111年6月	110年6月	增加量
1	地區醫院	義○大昌醫	45	30	15
1	基層診所	德○診所	30	15	15
2	基層診所	益○診所	24	15	9
3	基層診所	聖○診所	25	18	7
3	基層診所	揚○診所	30	23	7
4	基層診所	佳○診所	25	19	6
5	區域醫院	輔○醫院	65	61	4
5	地區醫院	澎○醫院	24	20	4
5	基層診所	尚○診所	19	15	4
5	基層診所	怡○診所	19	15	4
小計					75

註：本表僅呈現擴床資料

東區無擴床情形



111年Q2門診透析**病床數增加前10大院所** **醫學中心**

排名	分區別	機構名稱	病床數		
			111年6月	110年6月	增加量
1	臺北	台○馬偕	80	55	25
2	臺北	三○總醫院	68	53	15
		小計			40

註：本表僅呈現擴床資料



111年Q2門診透析病床數增加前10大院所

區域醫院

排名	分區別	機構名稱	病床數		
			111年6月	110年6月	增加量
1	臺北	雙○醫院	100	83	17
2	臺北	新○市聯醫	92	78	14
2	中區	部○投	44	30	14
3	臺北	恩○公醫院	58	45	13
4	中區	童○合醫院	138	128	10
5	北區	聯○國際醫	103	96	7
7	中區	部○原	65	58	7
6	北區	新○馬偕	49	44	5
7	高屏	輔○醫院	65	61	4
小計					91

註：本表僅呈現擴床資料



111年Q2門診透析病床數增加前10大院所

地區醫院

排名	分區別	機構名稱	病床數		
			111年6月	110年6月	增加量
1	臺北	土○醫院	45	30	15
1	高屏	義○大昌醫	45	30	15
2	北區	中○大新竹	32	24	8
2	南區	彰○雲林	53	45	8
3	臺北	台○癌醫	15	8	7
3	北區	臺○生醫	46	39	7
3	北區	德○醫院	22	15	7
4	高屏	澎○醫院	24	20	4
5	北區	新○民法人	22	19	3
5	高屏	天○教聖功	24	21	3
5	高屏	市○旗津醫	24	21	3
小計					80

註: 1.本表僅呈現擴床資料。

2.111年Q2新增共1家地區醫院，新增15床。



111年Q2門診透析病床數增加前10大院所

基層診所

排名	層級別	機構名稱	病床數		
			111年6月	110年6月	增加量
1	臺北	全○圓診所	30	15	15
1	臺北	益○診所	30	15	15
1	臺北	喜○診所	30	15	15
1	臺北	田○診所	30	15	15
1	南區	安○內科	30	15	15
1	高屏	德○診所	30	15	15
2	臺北	昕○診所	42	30	12
3	北區	桃○診所	26	15	11
4	臺北	柏○診所	30	20	10
5	高屏	益○診所	24	15	9
小計					132

註:

- 1.本表僅呈現擴床資料。
- 2.111年新特約透析診所25家共新增398床。

A decorative graphic on the left side of the slide, consisting of several overlapping triangles in shades of pink, red, and purple, arranged in a symmetrical, star-like pattern.

02

111年第2季

醫療供給與利用(利用面)



111年Q2門診透析服務利用情形-總表

透析類別		值					成長率				
		人數	清單件數 (千件)	醫令件數 (千件)	點數 (百萬)	每人 平均點數	人數	清單件數 (千件)	醫令件數 (千件)	點數 (百萬)	每人 平均點數
腹膜透析	110年Q2	6,361	20	286	756	118,863	0.30%	0.26%	2.85%	0.02%	-0.28%
	111年Q2	6,380	20	294	756	118,530					
血液透析	110年Q2	79,749	237	2,869	11,262	141,223	1.75%	2.01%	1.00%	1.05%	-0.69%
	111年Q2	81,142	242	2,897	11,381	140,256					
二者皆有	110年Q2	471	2	19	61	128,696	0.42%	-3.18%	-0.82%	-2.04%	-2.45%
	111年Q2	473	2	19	59	125,539					
合計	110年Q2	86,581	259	3,174	12,079	139,513	1.63%	1.83%	1.16%	0.97%	-0.65%
	111年Q2	87,995	264	3,211	12,196	138,602					

註：

資料來源：擷自111年7月29日本署三代倉儲資料。

1.成長率係與前一年同期比較。

2.清單件數05案件計算。

3.醫令件數：血液透析醫令計算('58001C','58019C','58020C','58021C','58022C','58023C','58024C','58025C','58027C','58029C')

腹膜透析醫令計算('58002C','58011A','58011B','58011C','58017A','58017B','58017C','58026C','58028C')



111年Q2門診透析服務利用情形-層級別

項目	透析類別	110年Q2					111年Q2					成長率				
		醫學中心	區域醫院	地區醫院	基層院所	合計	醫學中心	區域醫院	地區醫院	基層院所	合計	醫學中心	區域醫院	地區醫院	基層院所	合計
人數	腹膜透析	3,321	2,568	448	39	6,361	3,359	2,537	461	31	6,380	1.1%	-1.2%	2.9%	-20.5%	0.3%
	血液透析	7,470	17,921	16,014	40,464	79,749	7,560	18,278	16,527	41,649	81,142	1.2%	2.0%	3.2%	2.9%	1.7%
	二者皆有	267	176	62	159	471	238	192	67	191	473	-10.9%	9.1%	8.1%	20.1%	0.4%
	小計	11,058	20,665	16,524	40,662	86,581	11,157	21,007	17,055	41,871	87,995	0.9%	1.7%	3.2%	3.0%	1.6%
清單件數 (千件)	腹膜透析	10.21	7.78	1.58	0.11	19.68	10.36	7.61	1.67	0.09	19.73	1.5%	-2.2%	6.0%	-19.5%	0.3%
	血液透析	21.17	51.46	45.82	118.58	237.02	21.35	51.79	46.62	122.01	241.78	0.9%	0.7%	1.8%	2.9%	2.0%
	二者皆有	0.84	0.64	0.19	0.40	2.08	0.72	0.66	0.19	0.45	2.01	-14.1%	2.8%	-3.6%	10.4%	-3.2%
	小計	32.22	59.88	47.59	119.09	258.78	32.43	60.06	48.48	122.55	263.52	0.7%	0.3%	1.9%	2.9%	1.8%
醫令件數 (千件)	腹膜透析	144.0	118.6	22.2	1.4	286.1	149.7	118.9	24.2	1.4	294.2	4.0%	0.3%	9.4%	-0.9%	2.9%
	血液透析	253.2	620.7	551.8	1,442.8	2,868.5	254.6	620.1	555.8	1,466.8	2,897.2	0.5%	-0.1%	0.7%	1.7%	1.0%
	二者皆有	9.0	6.4	1.6	2.5	19.5	8.2	6.8	1.5	2.8	19.3	-8.8%	6.5%	-7.2%	13.1%	-0.8%
	小計	406.1	745.7	575.6	1,446.7	3,174.1	412.4	745.8	581.5	1,471.0	3,210.8	1.6%	0.0%	1.0%	1.7%	1.2%
點數 (百萬)	腹膜透析	395	306	51	5	756	398	302	52	4	756	0.8%	-1.1%	2.8%	-20.3%	0.0%
	血液透析	995	2,437	2,166	5,665	11,262	1,001	2,434	2,184	5,761	11,381	0.6%	-0.1%	0.8%	1.7%	1.0%
	二者皆有	28	19	4	9	61	24	21	5	10	59	-13.9%	5.8%	9.3%	12.4%	-2.0%
	小計	1,418	2,762	2,221	5,678	12,079	1,423	2,757	2,241	5,775	12,196	0.3%	-0.2%	0.9%	1.7%	1.0%

註：1. 成長率係與前一年同期比較。
2. 人數小計為各層級人數加總。

資料來源：擷自111年7月29日本署三代倉儲資料。



111年Q2門診透析服務利用情形-分區別

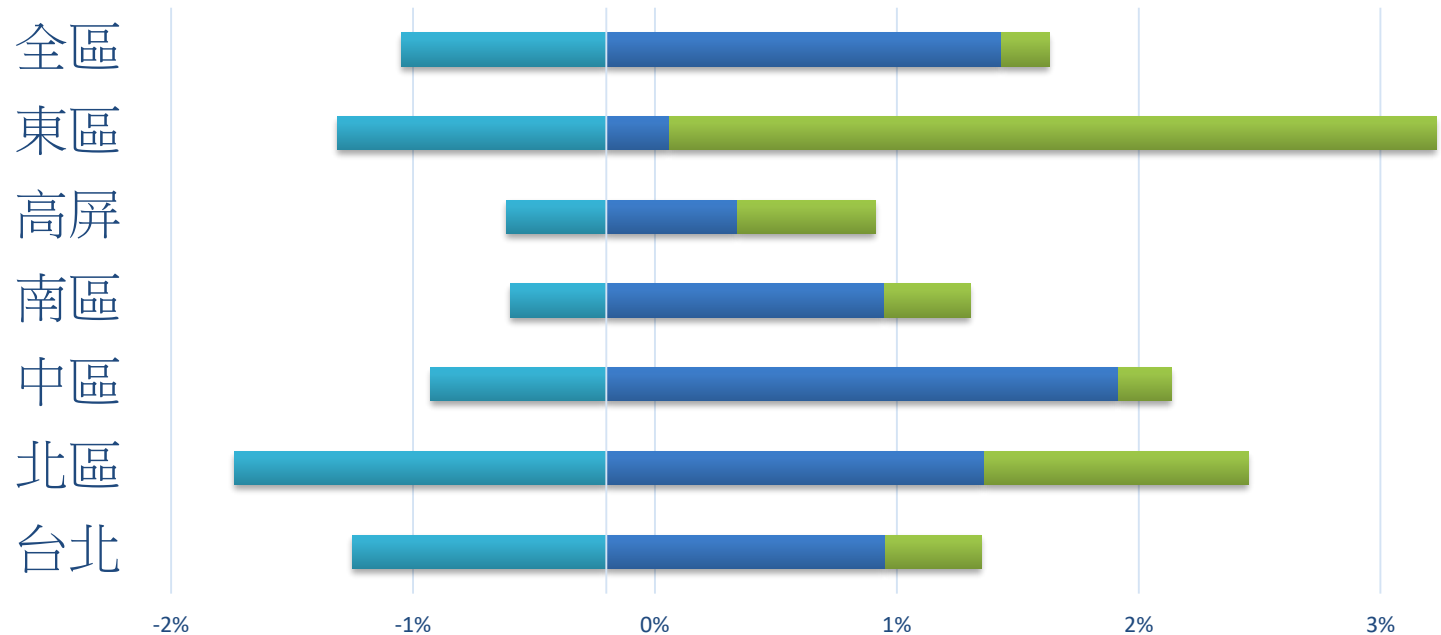
項目	透析類別	110Q2							111Q2							成長率						
		臺北	北區	中區	南區	高屏	東區	合計	臺北	北區	中區	南區	高屏	東區	合計	臺北	北區	中區	南區	高屏	東區	合計
人數	腹膜透析	2,091	802	1,309	966	1,064	145	6,361	2,091	798	1,320	987	1,046	143	6,380	0.0%	-0.5%	0.8%	2.2%	-1.7%	-1.4%	0.3%
	血液透析	23,417	12,451	14,921	13,151	14,817	2,156	79,749	23,708	12,653	15,255	13,290	14,932	2,167	81,142	1.2%	1.6%	2.2%	1.1%	0.8%	0.5%	1.7%
	二者皆有	94	67	129	69	120	13	471	98	77	130	72	110	10	473	4.3%	14.9%	0.8%	4.3%	-8.3%	-23.1%	0.4%
	小計	25,602	13,320	16,359	14,186	16,001	2,314	86,581	25,897	13,528	16,705	14,349	16,088	2,320	87,995	1.2%	1.6%	2.1%	1.1%	0.5%	0.3%	1.6%
清單件數 (千件)	腹膜透析	6.15	2.48	4.51	3.01	3.12	0.42	19.68	6.11	2.41	4.62	3.11	3.07	0.42	19.73	-0.6%	-2.8%	2.4%	3.2%	-1.7%	1.2%	0.3%
	血液透析	68.76	36.51	43.62	38.52	43.44	6.17	237.02	69.97	37.60	44.69	39.06	44.06	6.40	241.78	1.7%	3.0%	2.5%	1.4%	1.4%	3.8%	2.0%
	二者皆有	0.32	0.25	0.63	0.28	0.56	0.04	2.08	0.32	0.28	0.59	0.26	0.53	0.03	2.01	0.6%	12.3%	-5.8%	-5.4%	-6.7%	-23.8%	-3.2%
	小計	75.23	39.24	48.75	41.81	47.13	6.63	258.78	76.40	40.29	49.89	42.44	47.65	6.86	263.52	1.6%	2.7%	2.3%	1.5%	1.1%	3.4%	1.8%
醫令件數 (千件)	腹膜透析	96.3	31.8	59.9	42.9	49.7	5.5	286.1	96.7	32.6	63.9	45.9	49.6	5.6	294.2	0.4%	2.4%	6.7%	6.9%	-0.2%	1.8%	2.9%
	血液透析	828.3	440.7	528.2	470.9	528.0	72.5	2,868.5	832.7	445.0	536.9	475.5	533.0	74.2	2,897.2	0.5%	1.0%	1.6%	1.0%	0.9%	2.4%	1.0%
	二者皆有	3.2	2.5	6.1	2.3	5.0	0.4	19.5	3.7	2.4	6.0	2.1	4.7	0.4	19.3	15.9%	-1.6%	-1.5%	-9.5%	-5.6%	-7.1%	-0.8%
	小計	927.7	475.0	594.3	516.2	582.6	78.4	3,174.1	933.0	480.0	606.8	523.5	587.2	80.2	3,210.8	0.6%	1.1%	2.1%	1.4%	0.8%	2.3%	1.2%
點數 (百萬)	腹膜透析	247	96	148	117	132	16	756	245	94	150	121	129	16	756	-0.8%	-1.3%	1.5%	3.3%	-2.2%	2.1%	0.0%
	血液透析	3,252	1,726	2,076	1,850	2,075	284	11,262	3,270	1,747	2,110	1,868	2,095	291	11,381	0.6%	1.2%	1.7%	1.0%	1.0%	2.4%	1.0%
	二者皆有	10	8	17	8	16	1.30	61	11	9	16	8	15	1.12	59	9.8%	10.0%	-6.2%	-2.1%	-9.8%	-13.5%	-2.0%
	小計	3,508	1,830	2,241	1,975	2,223	302	12,079	3,526	1,850	2,277	1,996	2,238	309	12,196	0.5%	1.1%	1.6%	1.1%	0.7%	2.3%	1.0%

資料來源：擷自111年7月29日本署三代倉儲資料。 24

註：全自動腹膜透析機相關費用 (58028C) 自110年3月1日起改按「日」計算，爰醫令件數大幅成長。



111年Q2門診透析服務利用情形-解構圖

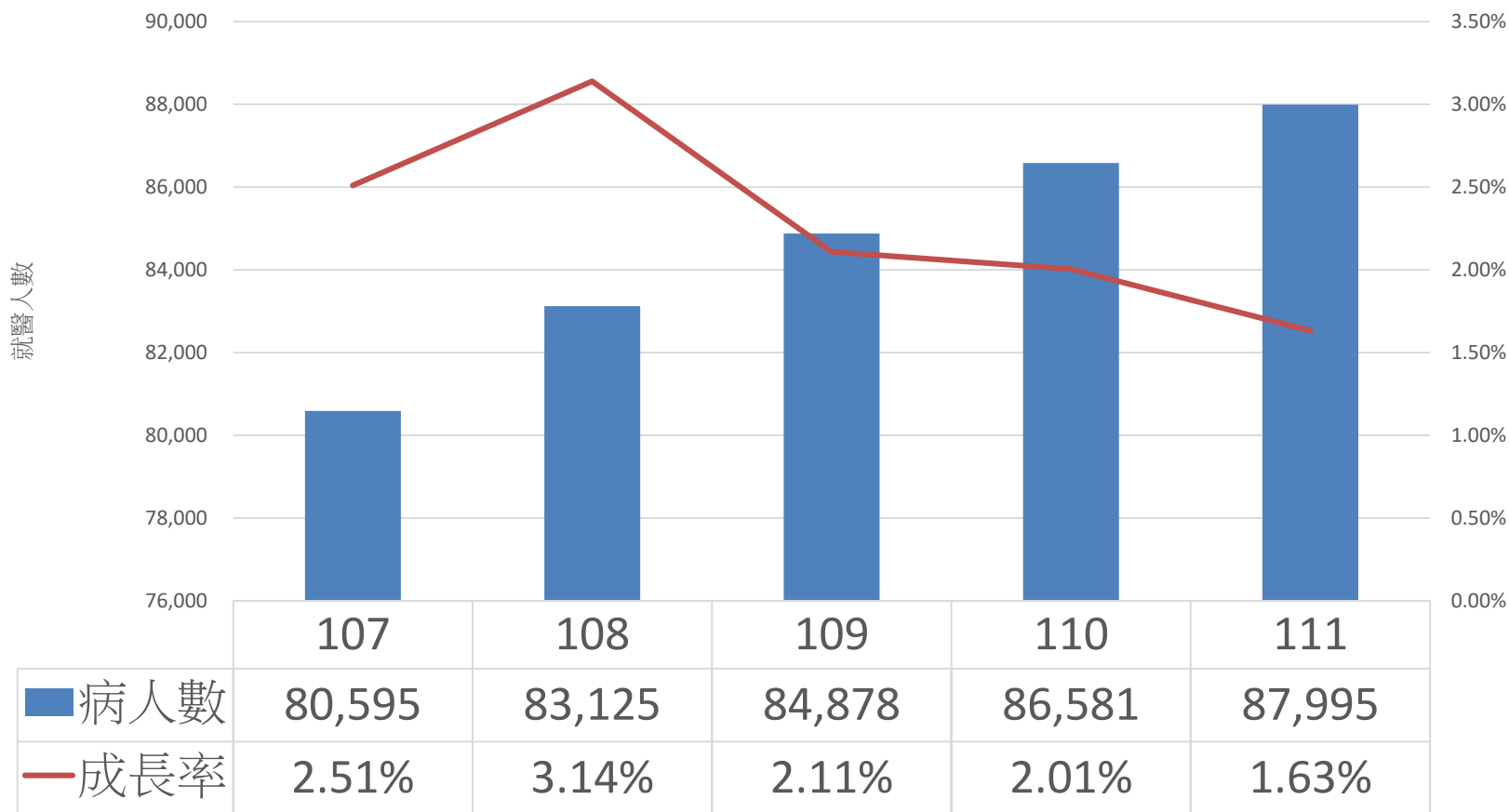


	台北	北區	中區	南區	高屏	東區	全區
■ 病人數成長率	1.15%	1.56%	2.12%	1.15%	0.54%	0.26%	1.63%
■ 每人就醫次數成長率	0.40%	1.09%	0.22%	0.36%	0.57%	3.17%	0.20%
■ 每次就醫點數成長率	-1.05%	-1.54%	-0.73%	-0.40%	-0.41%	-1.11%	-0.85%
費用成長率	0.49%	1.09%	1.60%	1.11%	0.70%	2.29%	0.97%



111年Q2門診透析服務利用情形- -就醫人數成長率有下降趨勢

近5年第2季門診透析就醫人數趨勢



A decorative graphic on the left side of the slide, consisting of a 2x2 grid of squares. Each square is divided into two triangles by a diagonal line. The top-left square is light pink, top-right is dark pink, bottom-left is light purple, and bottom-right is dark purple. The triangles are arranged to create a sense of depth and shadow.

03

各相關方案執行概況 (Early-CKD、Pre-ESRD)

Early-CKD醫療服務利用情形

年度	院所數	醫師數	照護人數	預算執行 (百萬)
105年	867	3,558	308,431	97.2
106年	901	3,853	352,650	113.2
107年	930	3,893	386,663	125.6
108年	999	4,001	407,149	132.2
109年	1,099	4,158	433,663	143.6
110年	1,168	4,360	462,492	152.5
111年1-6月	1,202	4,223	359,763	77.4

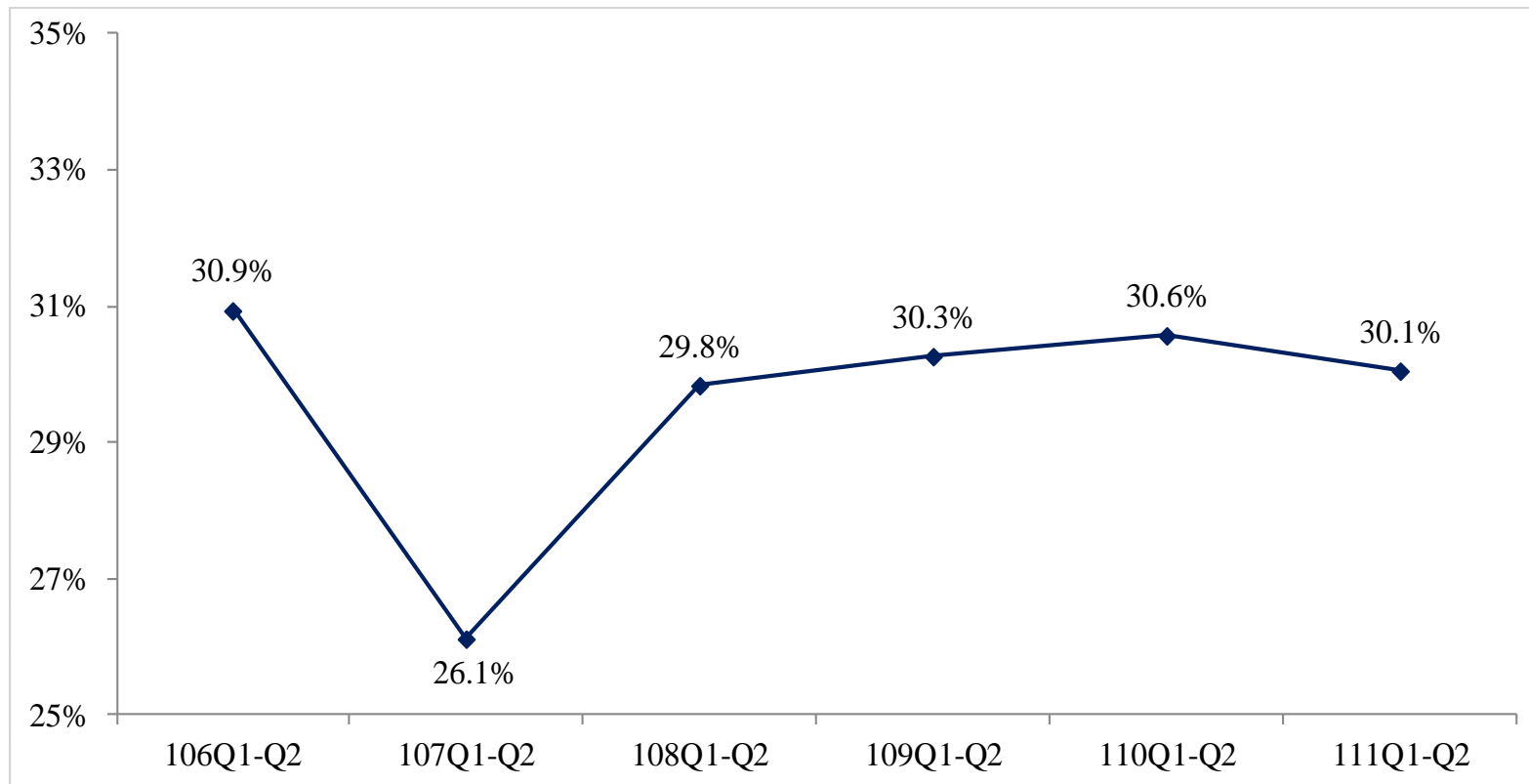
註：1.資料來源：本署三代倉儲醫令及明細檔。(資料擷取時間:111年8月5日)

2.院所、醫師、照護人數：申報醫令碼前三碼為P43之歸戶數。

3.預算執行：該年度申報點數。

4.111年資料仍持續收載中,後會因擷取時間不同而變動。

歷年Early-CKD個案照護率



註

- 1、資料來源：本署三代倉儲系統門診醫令申報檔。(資料擷取時間:111年8月5日)
- 2、分母：統計期間內符合收案條件之歸戶病人數，排除洗腎及申報醫令代碼為P3402C、P3403C、P3404C、P3405C的病人。
- 3、分子：申報醫令代碼前3碼為P43之歸戶人數(ID歸戶)。
- 4、111年資料仍持續收載中,後會因擷取時間不同而變動。

111年Q2各層級別照護率

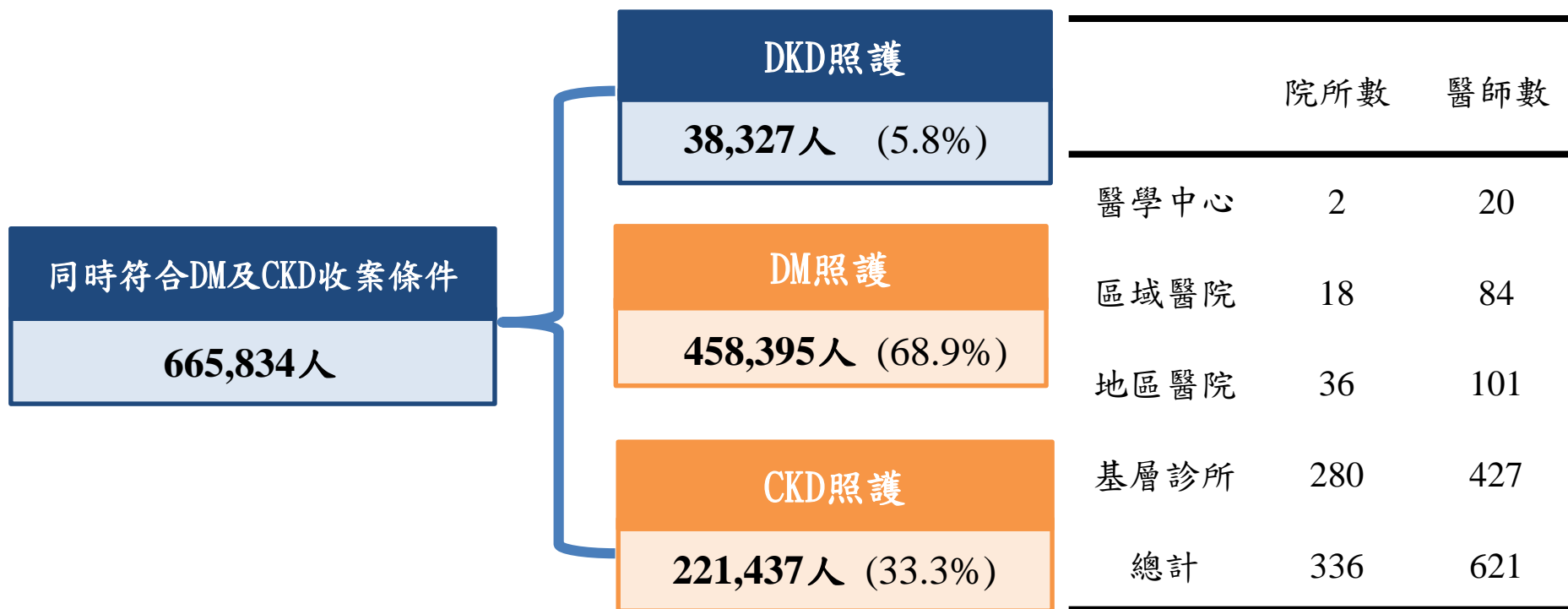
層級別	已收案照護人數	符合收案人數	照護率
全國	359,763	1,197,008	30.1%
醫學中心	68,325	293,171	23.3%
區域醫院	98,524	369,059	26.7%
地區醫院	66,773	248,574	26.9%
基層診所	126,202	332,056	38.0%

註

- 1、資料來源：本署三代倉儲系統門診醫令申報檔。(資料擷取時間:111年8月5日)
- 2、分母：統計期間內符合收案條件之歸戶病人數，排除洗腎及申報醫令代碼為P3402C、P3403C、P3404C、P3405C的病人。
- 3、分子：申報醫令代碼前3碼為P43之歸戶人數(ID歸戶)。
- 4、111年資料仍持續收載中,後會因擷取時間不同而變動。

糖尿病合併初期慢性腎臟病(DKD)

111年3月至6月照護情形



註：1.資料來源：本署三代倉儲醫令及明細檔。(資料擷取時間:111年8月5日)

2. 同時符合DM及CKD收案條件：統計期間內符合CKD及DM收案條件之歸戶病人數，排除洗腎及申報醫令代碼為P3402C、P3403C、P3404C、P3405C者。

3. DKD照護：申報醫令代碼前3碼為P70之歸戶人數(ID歸戶)

DM照護：申報醫令代碼前3碼為P14之歸戶人數(ID歸戶)

CKD照護：申報醫令代碼前3碼為P43之歸戶人數(ID歸戶)

4.111年資料仍持續收載中,後會因擷取時間不同而變動。

Pre-ESRD醫療服務利用情形

年度	院所數	醫師數	照護人數	申報點數 (百萬點)
106年	225	796	83,262	201.7
107年	240	830	90,419	219.4
108年	244	869	95,539	237.2
109年	233	835	97,747	246.5
110年	237	856	101,121	250.8
111年Q1~Q2	229	829	87,957	130.3

- 註：1.資料來源：本署三代倉儲醫令及明細檔。(資料擷取時間:111年8月1日)
2.院所、醫師、照護人數：申報醫令碼前三碼為P34之歸戶數。
3.預算執行：該年度申報點數。
4.110年、111年資料仍持續收載中，後會因擷取時間不同而變動。

111年Q2各層級別累計收案情形

Stage4、5病患照護情形			
層級別	已收案照護人數	符合收案人數	照護率
全 國	43,184	64,396	67.06%
醫學中心	14,279	21,166	67.46%
區域醫院	20,119	27,288	73.73%
地區醫院	7,170	11,500	62.35%
基層診所	1,616	4,442	36.38%

註：

1. 資料來源：本署三代倉儲系統門診醫令申報檔 (擷取日期：111年8月5日)。
2. 分母：前12月門診兩次或住診一次就醫主診斷N184-186、049符合收案條件之歸戶病人數，排除洗腎及死亡人數。
3. 分子：申報醫令代碼前3碼為P34之歸戶人數(ID歸戶)。

111年Q2分區別累計收案情形

Stage4、5病患照護情形			
分區別	已收案照護人數	符合收案人數	照護率
全 國	43,184	64,396	67.06%
臺 北	12,205	19,472	62.68%
北 區	5,571	8,412	66.23%
中 區	8,637	13,038	66.24%
南 區	7,418	10,507	70.60%
高 屏	8,572	11,536	74.31%
東 區	781	1,431	54.58%

註：

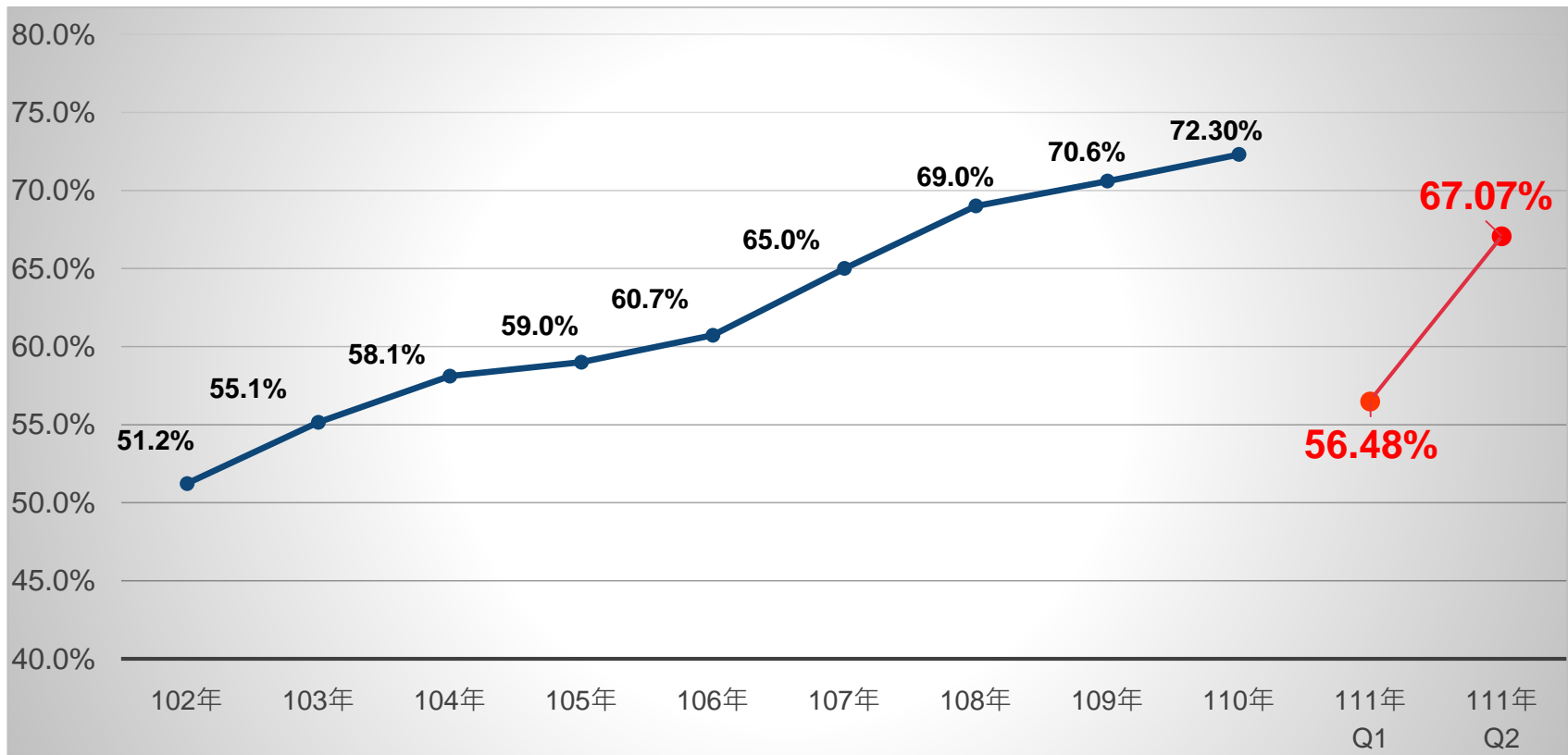
1. 資料來源：本署三代倉儲系統門診醫令申報檔 (擷取日期：111年8月5日)。
2. 分母：前12月門診兩次或住診一次就醫主診斷N184-186、049符合收案條件之歸戶病人數，排除洗腎及死亡人數。
3. 分子：申報醫令代碼前3碼為P34之歸戶人數(ID歸戶)。

111年Q2累計收案情形-分區別*層級別

Stage4、5病患照護情形				
分區別	特約類別	已收案照護人數	符合收案人數	照護率
臺北	醫學中心	6,111	9,353	65.34%
	區域醫院	4,603	6,894	66.77%
	地區醫院	1,269	2,340	54.23%
	基層診所	222	885	25.08%
北區	醫學中心	894	1,553	57.57%
	區域醫院	2,747	3,605	76.20%
	地區醫院	1,527	2,390	63.89%
	基層診所	403	864	46.64%
中區	醫學中心	3,145	4,517	69.63%
	區域醫院	3,171	4,606	68.84%
	地區醫院	2,025	2,980	67.95%
	基層診所	296	935	31.66%
南區	醫學中心	1,383	2,138	64.69%
	區域醫院	4,902	6,394	76.67%
	地區醫院	972	1,439	67.55%
	基層診所	161	536	30.04%
高屏	醫學中心	2,421	3,103	78.02%
	區域醫院	4,271	5,191	82.28%
	地區醫院	1,350	2,064	65.41%
	基層診所	530	1,178	44.99%
東區	醫學中心	325	502	64.74%
	區域醫院	425	598	71.07%
	地區醫院	27	287	9.41%
	基層診所	4	44	9.09%



歷年Pre-ESRD個案累計照護率



註：

1. 資料來源：本署三代倉儲系統門診醫令申報檔 (擷取日期：111年8月5日)。
2. 分母：前12月門診兩次或住診一次就醫主診斷N184-186、N049符合收案條件之歸戶病人數，排除洗腎及死亡人數。
3. 分子：申報醫令代碼前3碼為P34之歸戶人數(ID歸戶)。



111年Q2累計新增獎勵費申報情況

項目	院所數	醫師數	照護人數	申報費用(萬)
預先建立瘻管獎勵費	97	285	667	66.7
保險對象接受親屬活體腎臟移植者之照顧獎勵費				
(1)透析前	3	4	5	30
(2)取得重大傷病卡6個月內	1	2	2	6
(3)取得重大傷病卡超過6個月	3	3	3	3

註：1.資料來源：本署三代倉儲醫令及明細檔(資料擷取:111年8月1日)。

2.院所、醫師、照護人數：申報醫令碼為P3410、P3411、P3412、P3413C之歸戶數。

3.申報院所：

(1)透析前活體移植共5例：亞東醫院及成大醫院各2例，高雄醫大1例。

(2)取得重大傷病卡6個月內移植共2例：三軍總醫院2例。

(3)取得重大傷病卡超過6個月移植共3例，臺大醫院、亞東醫院及台中榮總各1例。

4.110年Q2保險對象接受親屬間活體腎臟移植照護人數：

	照護人數
(1)透析前	8
(2)取得重大傷病卡6個月內	8
(3)取得重大傷病卡超過6個月	8

受疫情影響，腎移植照護人數略有下降

111年上半年急性腎臟病(AKD)照護及藥師諮詢服務

項目	院所數	執行醫事人員數	照護人數	申報費用(萬)
急性腎臟病(AKD)照護				
(1)AKD病人管理與照護	31	70	160	20.1
(2)AKD藥師照護	10	16	26	0.6
Pre-ESRD藥事照護 (不含AKD藥師照護)	62	222	5,513	139.4

資料來源：本署三代倉儲醫令及明細檔 (資料擷取:111年8月1日)

111年上半年Pre-ESRD藥師諮詢服務情形

-供給面-以參與院所數評估

層級別以醫學中心最高，分區別以台北最高

	臺北		北區		中區		南區		高屏		東區		全國	
	院所數	占率	院所數	占率	院所數	占率	院所數	占率	院所數	占率	院所數	占率	院所數	占率
醫學中心														
提供藥師服務	5		1		2		2		2		-		12	
參與Pre-ESRD	8	62.5%	1	100.0%	4	50.0%	2	100.0%	3	66.7%	1	0.0%	19	63.2%
區域醫院														
提供藥師服務	13		6		8		5		2		1		35	
參與Pre-ESRD	17	76.5%	12	50.0%	15	53.3%	13	38.5%	13	15.4%	3	33.3%	73	47.9%
地區醫院														
提供藥師服務	2		4		3		1		2		-		12	
參與Pre-ESRD	18	11.1%	19	21.1%	18	16.7%	11	9.1%	21	9.5%	2	0.0%	89	13.5%
基層診所														
提供藥師服務	-		1		-		-		2		-		3	
參與Pre-ESRD	9	0.0%	8	12.5%	10	0.0%	7	0.0%	14	14.3%	-	-	48	6.3%
小計														
提供藥師服務	20		12		13		8		8		1		62	
參與Pre-ESRD	52	38.5%	40	30.0%	47	27.7%	33	24.2%	51	15.7%	6	16.7%	229	27.1%

資料來源：本署三代倉儲醫令及明細檔 (資料擷取:111年8月1日)

111年上半年Pre-ESRD藥師諮詢服務情形

-利用面-以照護人數評估

層級別以醫學中心最高，分區別以北區最高

	臺北		北區		中區		南區		高屏		東區		全國	
	人數	占率	人數	占率	人數	占率	人數	占率	人數	占率	人數	占率	人數	占率
醫學中心														
提供藥師服務	617		565		424		394		627		-		2,627	
參與Pre-ESRD	11,987	5.1%	1,706	33.1%	6,773	6.3%	2,836	13.9%	5,247	11.9%	790	0.0%	29,339	9.0%
區域醫院														
提供藥師服務	987		312		713		227		37		26		2,302	
參與Pre-ESRD	11,144	8.9%	5,312	5.9%	6,198	11.5%	9,388	2.4%	7,046	0.5%	803	3.2%	39,891	5.8%
地區醫院														
提供藥師服務	51		93		220		45		74		-		483	
參與Pre-ESRD	2,503	2.0%	3,297	2.8%	5,194	4.2%	2,173	2.1%	2,606	2.8%	43	0.0%	15,816	3.1%
基層診所														
提供藥師服務	-		13		-		-		88		-		101	
參與Pre-ESRD	304	0.0%	871	1.5%	471	0.0%	421	0.0%	905	9.7%	-		2,972	3.4%
小計														
提供藥師服務	1,655		983		1,357		666		826		26		5,513	
參與Pre-ESRD	29,919	5.5%	11,171	8.8%	18,629	7.3%	14,816	4.5%	15,799	5.2%	1,635	1.6%	87,952	6.3%

小結

1. 門診透析人數成長率有趨緩趨勢，110年人數成長率為2.0%，111年第2季為1.6%；醫療供給方面(院所、醫師及病床數)成長率約3%。
2. DM-CKD整合照護計畫於111年3月1日起實施，請院所積極收案，加強整合照護。
3. 初步分析藥師諮詢結果，以參加本計畫院所約27%已提供本服務，惟諮詢人數僅占收案人數約6.3%，請持續提升藥師諮詢率。

敬請指教