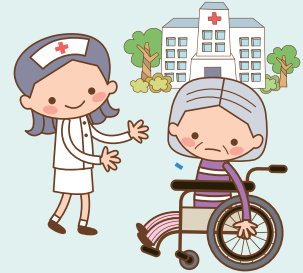
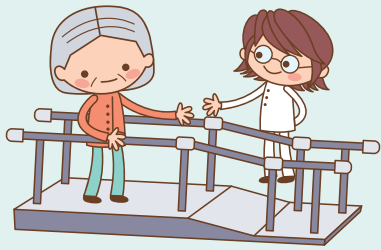


# 急性後期整合照護計畫

經醫療團隊評估具積極復健潛能病患，提供高強度復健，讓病人減緩失能或恢復功能



## 對象：

1. 腦中風
2. 燒燙傷
3. 創傷性神經損傷
4. 脆弱性骨折
5. 心臟衰竭
6. 衰弱高齡病人

## 評估：

病患於急性期出院前，由醫院提供評估，轉介病患至合適院所繼續接受急性後期整合照護。

## 急性後期照護服務：

針對病患提供個人化治療計畫，跨專業團隊整合照護，包含醫療、護理、用藥、物理、職能、語言等復健治療、社工、營養、個案管理及衛教、共病症、併發症預防及處置。

## 照護模式：

1. 住院模式
2. 日間照護模式
3. 居家模式

急性後期整合照護計畫  
及參與醫院名單



衛生福利部中央健康保險署  
National Health Insurance Administration,  
Ministry of Health and Welfare

健保用心  
全民安心

諮詢專線 0800-030-598  
網址 <http://www.nhi.gov.tw>

廣告