

The background features a large, light blue watermark of the National Health Insurance logo. The logo is circular with the Chinese characters '全民健康保險' (National Health Insurance) at the top and 'NATIONAL HEALTH INSURANCE' at the bottom. In the center of the logo is a stylized green figure of two people, with a horizontal bar above them. The main title is overlaid on this watermark.

# 108年南區醫院總額第2次共管會議

108.6.14

中央健康保險署  
南區業務組  
醫療費用一科

# 報告大綱

01 南區醫院醫療費用申報概況

---

02 108年第二次研商議事會議重點

---

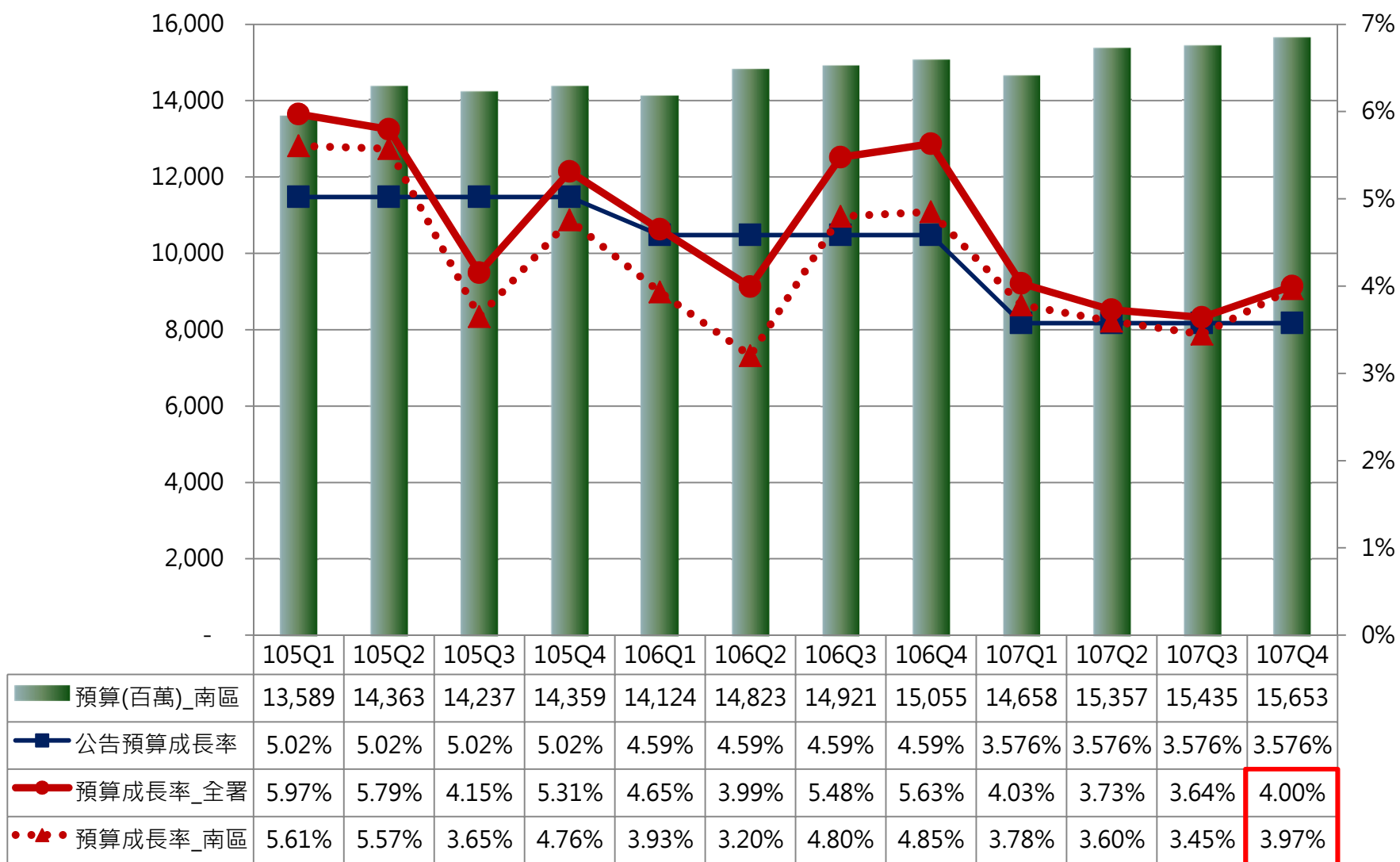
03 近期推動重要業務

---

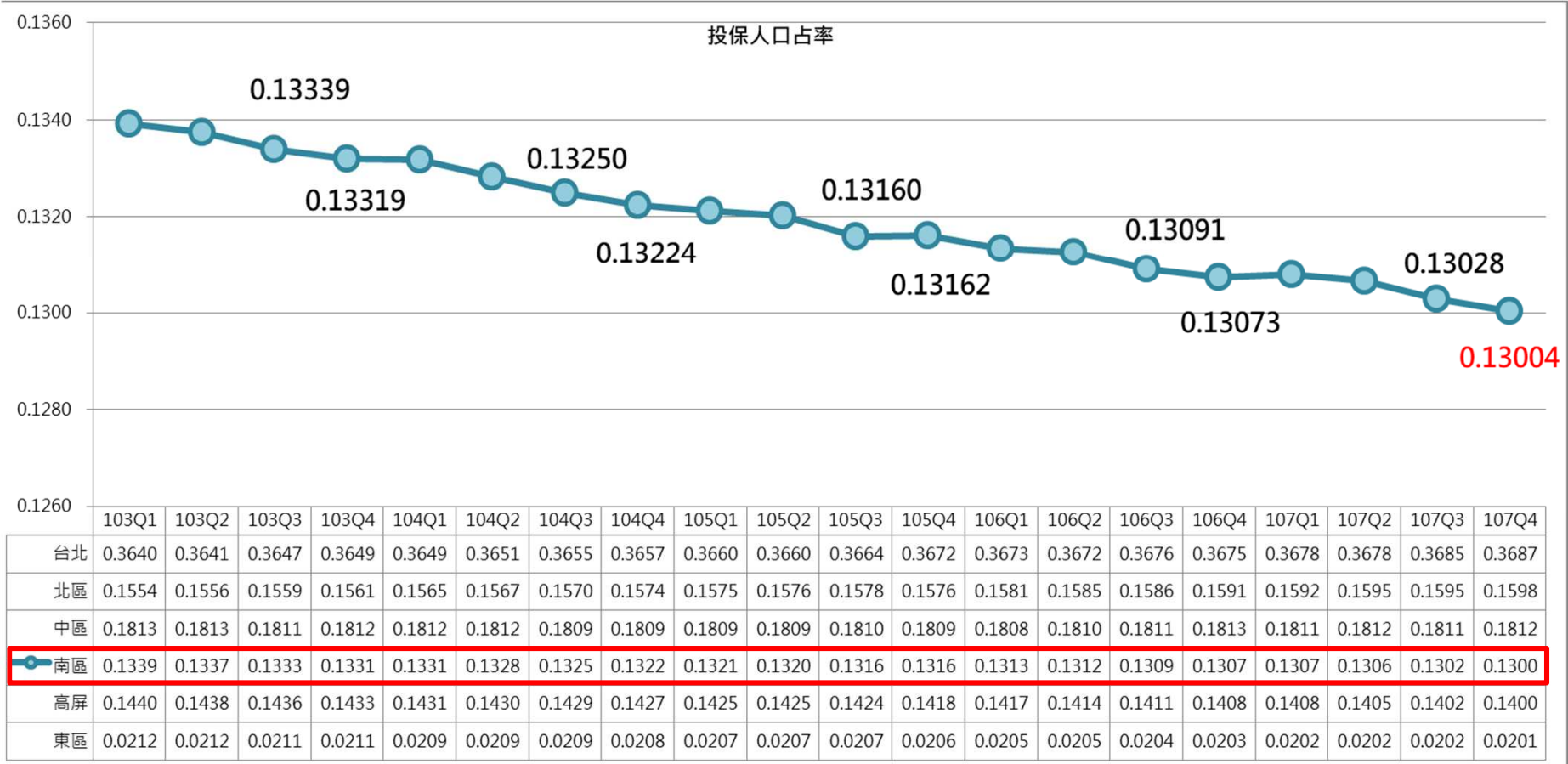
1

# 南區醫院醫療費用 申報概況

# 醫院總額近3年投保分區預算

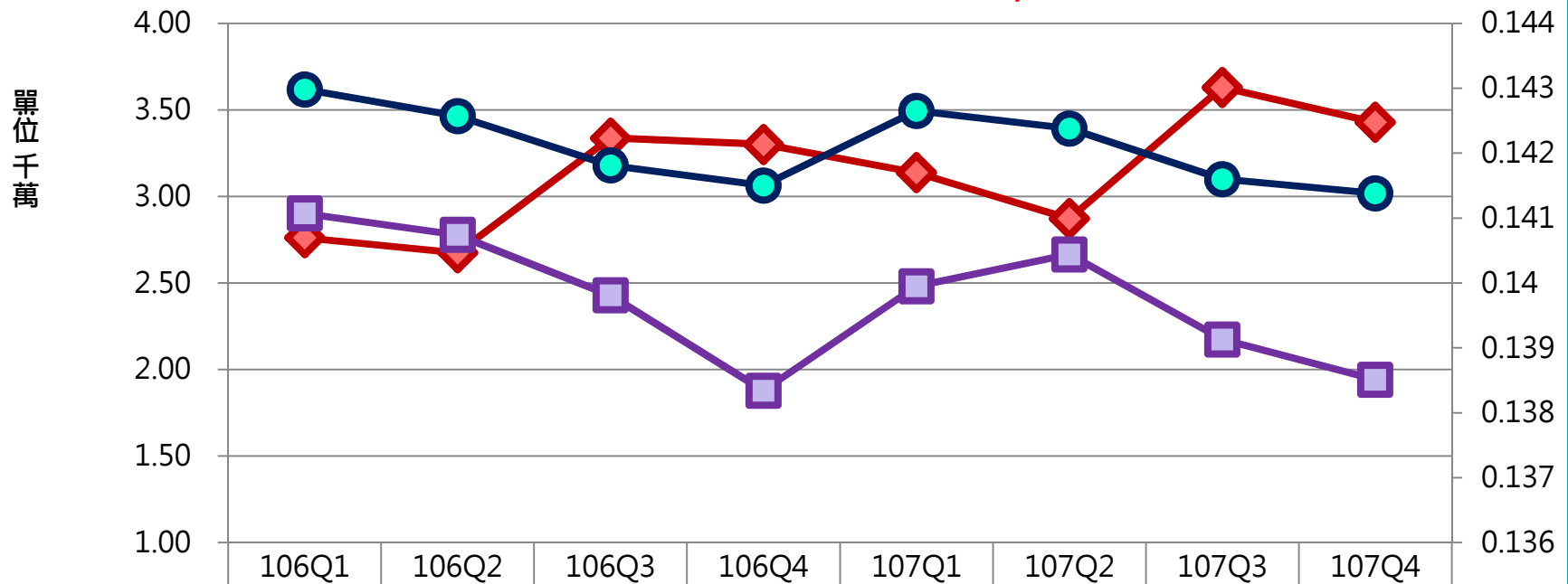


# 醫院總額各分區投保人口占率



# 醫院總額南區R值變化

106年起R值權重調高：門46%→50%；住41%→45%



◆ R值權重調增4% 預算減少金額(千萬)	2.76	2.67	3.34	3.30	3.14	2.87	3.63	3.43
■ 南區_門診R值	0.14107	0.14074	0.13981	0.13834	0.13995	0.14044	0.13913	0.13851
● 南區_住診R值	0.14298	0.14257	0.14181	0.1415	0.14265	0.14238	0.1416	0.14138

S值	Q1	Q2	Q3	Q4
門診	0.14305	0.1421	0.14208	0.14276
住診	0.15388	0.15291	0.15422	0.15197

# 跨區就醫情形

- 107Q1-107Q3淨跨區點數統計(單位：百萬點)  
南區業務組淨跨至中區就醫為最多

跨進南區- 南區跨出	Q1		Q2		Q3	
	106年	107年	106年	107年	106年	107年
台北	-15.7	-21.4	-32.8	-7.7	-72.7	53.3
北區	-11.1	-3.9	-26.6	-21.7	-26.1	6.3
中區	-275.1	-321.2	-314.6	-346.7	-343.0	-352.0
高屏	152.9	131.7	150.9	137.5	170.9	153.3
東區	-14.7	-12.3	-14.2	-11.7	-10.8	-9.4
淨值	淨跨出 163.8	淨跨出 227	淨跨出 237.3	淨跨出 250.3	淨跨出 281.7	淨跨出 148.5

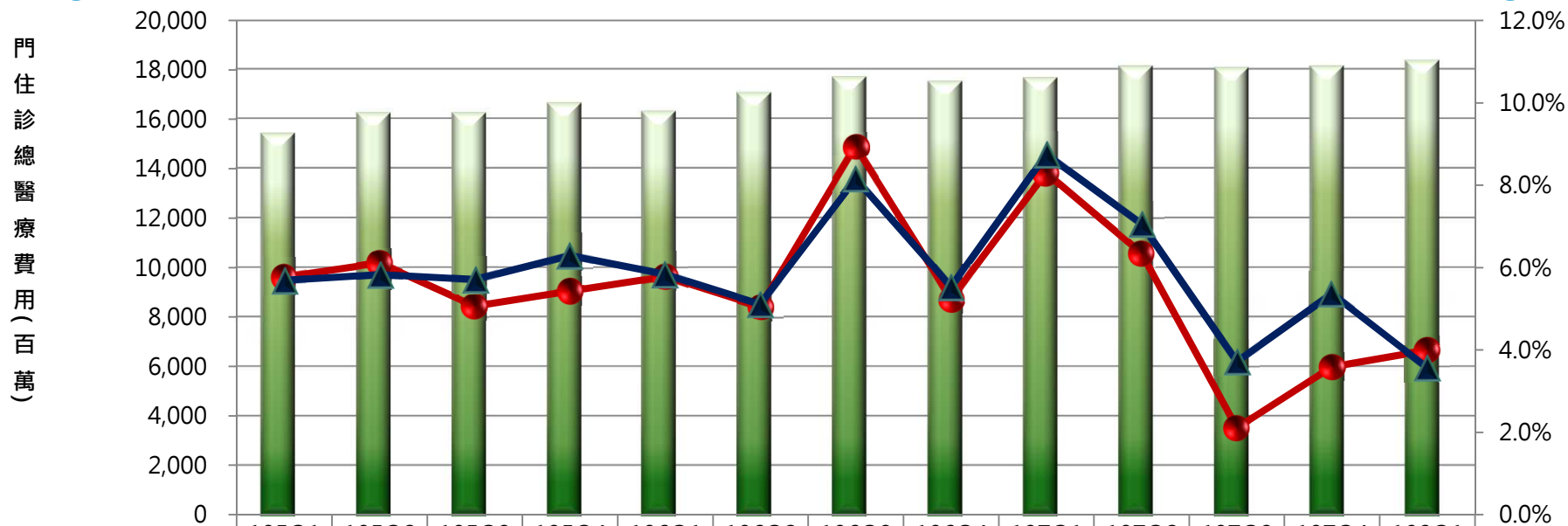
# 跨區就醫情形-醫院結算報表範例

案件類別	原始申報 醫療費用(A)	醫療 費用占率(B) =(A)/小計(A)	分攤後核定 醫療費用(E) =(P+V)*(B)	每點 支付金額(G)	院所 實質收入(H) =(E)*(G)	
Ai-一般服務藥費	-臺北	350,992	0.01516465	135	1.00000000	135.0000
	-北區	125,919	0.00544034	48	1.00000000	48.0000
	-中區	86,723	0.00374688	33	1.00000000	33.0000
	-南區	4,917,795	0.21247385	1,892	1.00000000	1,892.0000
	-高屏	363,780	0.01571715	140	1.00000000	140.0000
	-東區	27,113	0.00117142	10	1.00000000	10.0000
46-一般服務非浮動	-臺北	162,213	0.00700843	62	1.00000000	62.0000
	-北區	51,736	0.00223526	20	1.00000000	20.0000
	-中區	20,440	0.00088311	8	1.00000000	8.0000
	-南區	1,973,297	0.08525650	759	1.00000000	759.0000
	-高屏	112,810	0.00487397	43	1.00000000	43.0000
	-東區	5,249	0.00022678	2	1.00000000	2.0000
47-一般服務浮動	-臺北	1,161,220	0.05017063	447	0.87695858	392.0005
	-北區	313,988	0.01356588	121	0.87695858	106.1120
	-中區	186,840	0.00807244	72	0.87695858	63.1410
	-南區	11,879,833	0.51326943	4,571	0.87917612	4,018.7140
	-高屏	1,318,016	0.05694502	507	0.87695858	444.6180
	-東區	68,625	0.00296498	29	0.87695858	25.4318

醫院該季結算報表皆可看出：該筆費用之浮動、非浮動醫療費用依據投保分區拆分之狀況(即：投保於某分區的保險對象於這家醫院就醫的情形)，**跨區浮動**支付以前季全區浮動點值計算。



# 醫療費用申報情形趨勢圖-南區&全署



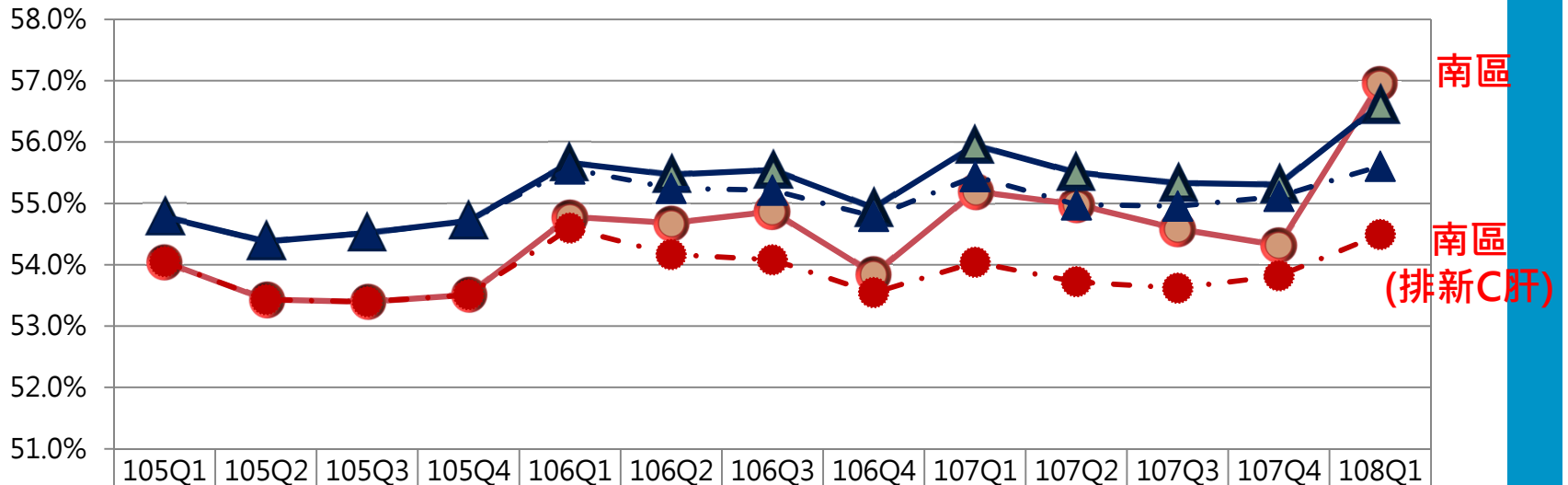
	105Q1	105Q2	105Q3	105Q4	106Q1	106Q2	106Q3	106Q4	107Q1	107Q2	107Q3	107Q4	108Q1
南區_門住(百萬)	15,389	16,213	16,219	16,612	16,278	17,031	17,665	17,482	17,628	18,113	18,038	18,111	18,331
南區_門診(百萬)	8,317	8,663	8,660	8,890	8,917	9,313	9,692	9,413	9,730	9,959	9,846	9,837	10,440
南區_住診(百萬)	7,071	7,550	7,559	7,723	7,361	7,719	7,972	8,069	7,898	8,154	8,192	8,274	7,890
南區_門住成長率	5.8%	6.1%	5.1%	5.4%	5.8%	5.1%	8.9%	5.2%	8.3%	6.4%	2.1%	3.6%	4.0%
全區_門住成長率	5.7%	5.8%	5.7%	6.3%	5.8%	5.1%	8.2%	5.5%	8.8%	7.1%	3.7%	5.4%	3.6%
南區_門診成長率	5.8%	5.5%	4.4%	5.3%	7.2%	7.5%	11.9%	5.9%	9.1%	6.9%	1.6%	4.5%	7.3%
全區_門診成長率	5.8%	6.1%	6.4%	6.9%	7.6%	7.2%	10.2%	5.9%	9.3%	7.1%	3.3%	6.1%	4.8%
南區_住診成長率	5.8%	6.8%	5.8%	5.6%	4.1%	2.2%	5.5%	4.5%	7.3%	5.6%	2.8%	2.5%	-0.1%
全區_住診成長率	5.5%	5.5%	4.9%	5.5%	3.8%	2.6%	5.7%	5.1%	8.1%	7.0%	4.2%	4.5%	2.0%

# 醫療費用申報情形趨勢圖-南區&全署 (排新C肝藥)



註：含交付處方費用

# 門診醫療費用占率(1/2)

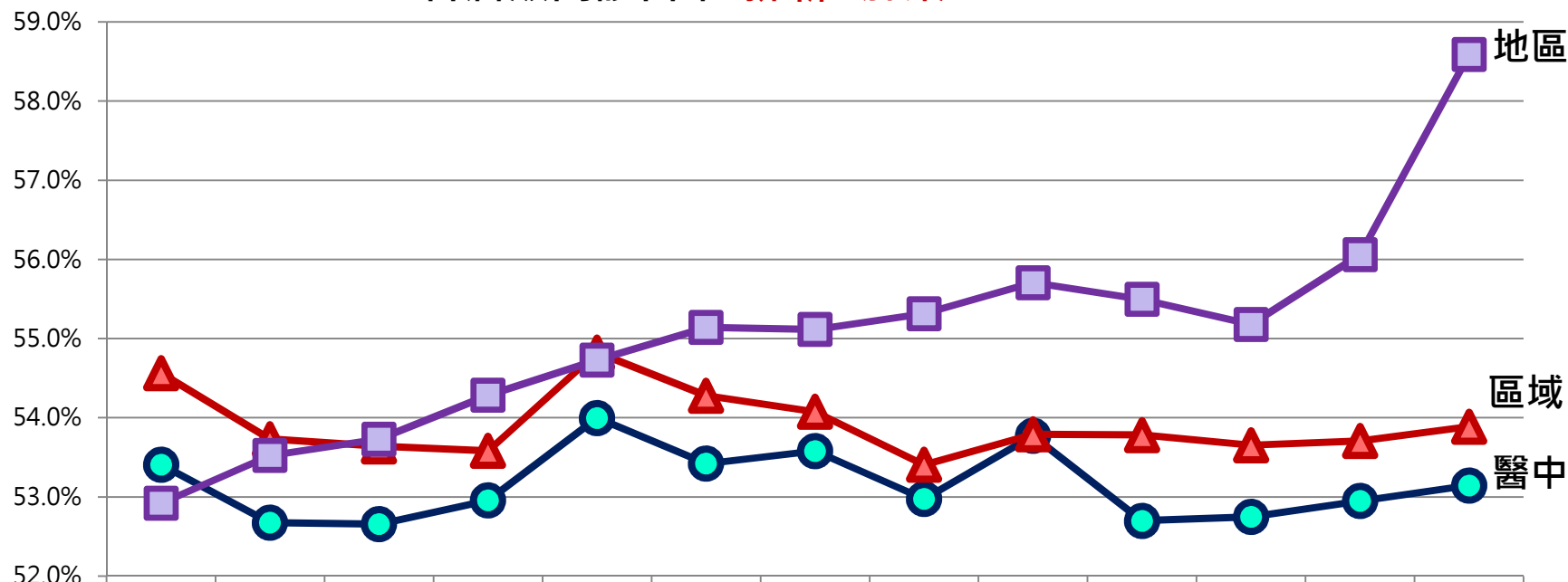


	105Q1	105Q2	105Q3	105Q4	106Q1	106Q2	106Q3	106Q4	107Q1	107Q2	107Q3	107Q4	108Q1
●—南區_門診占率	54.0%	53.4%	53.4%	53.5%	54.8%	54.7%	54.9%	53.8%	55.2%	55.0%	54.6%	54.3%	57.0%
▲—全區_門診占率	54.8%	54.4%	54.5%	54.7%	55.7%	55.5%	55.5%	54.9%	55.9%	55.5%	55.3%	55.3%	56.6%
●- -南區_門診占率 (排新C肝)	54.0%	53.4%	53.4%	53.5%	54.6%	54.2%	54.1%	53.5%	54.0%	53.7%	53.6%	53.8%	54.5%
▲- -全區_門診占率 (排新C肝)	54.8%	54.4%	54.5%	54.7%	55.6%	55.2%	55.2%	54.8%	55.4%	55.0%	55.0%	55.1%	55.6%
南區_門住(百萬)	15,389	16,213	16,219	16,612	16,278	17,031	17,665	17,482	17,628	18,113	18,038	18,111	18,331
全區_門住(百萬)	106,719	112,248	112,936	116,119	112,953	117,992	122,143	122,539	122,842	126,316	126,693	129,112	127,228
南區_門診(百萬)	8,317	8,663	8,660	8,890	8,917	9,313	9,692	9,413	9,730	9,959	9,846	9,837	10,440
全區_門診(百萬)	58,457	61,041	61,572	63,535	62,872	65,450	67,842	67,297	68,729	70,105	70,103	71,408	72,021

11 註：含交付處方費用

# 門診醫療費用占率(2/2)

## 各層級門診占率-排新C肝藥



	105Q1	105Q2	105Q3	105Q4	106Q1	106Q2	106Q3	106Q4	107Q1	107Q2	107Q3	107Q4	108Q1
● 醫中_南區	53.4%	52.7%	52.7%	53.0%	54.0%	53.4%	53.6%	53.0%	53.8%	52.7%	52.7%	52.9%	53.1%
● 醫中_全署	54.6%	53.7%	53.9%	53.9%	54.8%	54.4%	54.4%	53.9%	54.8%	54.0%	53.9%	54.0%	54.3%
▲ 區域_南區	54.6%	53.7%	53.6%	53.6%	54.8%	54.3%	54.1%	53.4%	53.8%	53.8%	53.7%	53.7%	53.9%
▲ 區域_全署	54.3%	53.9%	54.1%	54.4%	55.3%	54.9%	54.8%	54.3%	54.6%	54.4%	54.4%	54.4%	54.9%
■ 地區_南區	52.9%	53.5%	53.7%	54.3%	54.7%	55.1%	55.1%	55.3%	55.7%	55.5%	55.2%	56.1%	58.6%
■ 地區_全署	56.5%	57.2%	57.0%	57.6%	58.1%	58.2%	58.3%	58.3%	59.0%	58.9%	58.9%	59.4%	60.3%

12 註：含交付處方費用

# 南區就醫人數、醫療費用統計

項目	年度	門診						住診					門住總 醫療費用 (百萬)
		就醫人 數(千)	就醫件 數(千)	醫療費 用(百萬)	每人就 醫次數	每人醫 療費用	每次醫 療費用	就醫人 數(千)	就醫件 數(千)	醫療費 用(百萬)	每人住 院次數	每人醫 療費用	
就醫 情形	101	1,778	13,177	26,230	7.41	14,756	1,991	270	459	25,048	1.70	92,919	51,278
	102	1,797	13,862	28,958	7.71	16,113	2,089	269	456	25,979	1.70	96,515	54,937
	103	1,850	14,655	31,257	7.92	16,898	2,133	278	470	27,397	1.69	98,460	58,654
	104	1,890	15,183	32,459	8.03	17,170	2,138	289	488	28,214	1.69	97,506	60,673
	105	1,924	15,517	34,182	8.06	17,762	2,203	292	493	29,904	1.69	102,462	64,086
	106	1,911	16,058	36,963	8.40	19,339	2,302	292	499	31,123	1.71	106,619	68,086
	107	1,937	16,595	38,992	8.57	20,125	2,350	293	504	32,505	1.72	111,115	71,497
	107Q1	1,144	4,030	9,630	3.52	8,417	2,390	93	123	7,898	1.32	84,536	17,528
	108Q1	1,156	4,084	10,337	3.53	8,945	2,531	92	123	7,890	1.33	85,662	18,227
成長 率	101	0.7%	4.2%	5.9%	3.5%	5.2%	1.7%	0.8%	0.2%	1.3%	-0.5%	0.7%	3.6%
	102	1.1%	5.2%	10.4%	4.1%	9.2%	4.9%	-0.4%	-0.7%	3.7%	-0.3%	3.9%	7.1%
	103	3.0%	5.7%	7.9%	2.7%	4.9%	2.1%	3.4%	3.1%	5.5%	-0.3%	2.0%	6.8%
	104	2.2%	3.6%	3.9%	1.4%	1.6%	0.2%	4.0%	3.8%	3.0%	-0.3%	-1.0%	3.4%
	105	1.8%	2.2%	5.3%	0.4%	3.5%	3.0%	1.0%	1.0%	6.0%	0.2%	5.1%	5.6%
	106	-0.7%	3.5%	8.1%	4.2%	8.9%	4.5%	0.0%	1.2%	4.1%	1.3%	4.1%	6.2%
	107	1.4%	3.3%	5.5%	2.0%	4.1%	2.1%	0.3%	1.0%	4.4%	0.8%	4.2%	5.0%
	108Q1	1.0%	1.3%	7.3%	0.3%	6.3%	5.9%	-1.1%	0.0%	-0.1%	1.3%	1.3%	4.0%

註1：門診醫療費用含交付處方費用，且門診不含案件分類01、A3之案件

註2：門住診件數排除補報醫令或醫令差額案件

# 南區就醫人數、醫療費用統計(排新C肝藥)

項目	年度	門診					住診					門住總 醫療費用 (百萬)	
		就醫人 數(千)	就醫件 數(千)	醫療費 用(百萬)	每人就 醫次數	每人醫 療費用	每次醫 療費用	就醫人 數(千)	就醫件 數(千)	醫療費 用(百萬)	每人住 院次數		每人醫 療費用
就醫 情形	101	1,778	13,177	26,230	7.41	14,756	1,991	270	459	25,048	1.70	92,919	51,278
	102	1,797	13,862	28,958	7.71	16,113	2,089	269	456	25,979	1.70	96,515	54,937
	103	1,850	14,655	31,257	7.92	16,898	2,133	278	470	27,397	1.69	98,460	58,654
	104	1,890	15,183	32,459	8.03	17,170	2,138	289	488	28,214	1.69	97,506	60,673
	105	1,924	15,517	34,182	8.06	17,762	2,203	292	493	29,904	1.69	102,462	64,086
	106	1,908	16,039	36,287	8.40	19,014	2,262	292	499	31,122	1.71	106,634	67,409
	107	1,931	16,564	37,476	8.58	19,405	2,263	292	504	32,499	1.72	111,152	69,975
	107Q1	1,141	4,020	9,185	3.52	8,048	2,285	93	123	7,897	1.32	84,554	17,082
	108Q1	1,149	4,064	9,343	3.54	8,134	2,299	92	123	7,888	1.33	85,689	17,231
成長 率	101	0.7%	4.2%	5.9%	3.5%	5.2%	1.7%	0.8%	0.2%	1.3%	-0.5%	0.7%	3.6%
	102	1.1%	5.2%	10.4%	4.1%	9.2%	4.9%	-0.4%	-0.7%	3.7%	-0.3%	3.9%	7.1%
	103	3.0%	5.7%	7.9%	2.7%	4.9%	2.1%	3.4%	3.1%	5.5%	-0.3%	2.0%	6.8%
	104	2.2%	3.6%	3.9%	1.4%	1.6%	0.2%	4.0%	3.8%	3.0%	-0.3%	-1.0%	3.4%
	105	1.8%	2.2%	5.3%	0.4%	3.5%	3.0%	1.0%	1.0%	6.0%	0.2%	5.1%	5.6%
	106	-0.8%	3.4%	6.2%	4.2%	7.0%	2.7%	0.0%	1.2%	4.1%	1.3%	4.1%	5.2%
	107	1.2%	3.3%	3.3%	2.1%	2.1%	0.0%	0.0%	1.0%	4.4%	0.8%	4.2%	3.8%
	108Q1	0.7%	1.1%	1.7%	0.6%	1.1%	0.6%	-1.1%	0.0%	-0.1%	1.3%	1.3%	0.9%

註1：門診醫療費用含交付處方費用，且門診不含案件分類01、A3之案件

註2：門住診件數排除補報醫令或醫令差額案件



# 南區就醫人數、醫療費用統計\_層級別

## (排新C肝藥)

特約類別	年度	門診					住診					門住總醫療費用	
		就醫人數(千)	就醫件數(千)	醫療費用(百萬)	每人就醫次數	每人醫療費用	每次醫療費用	就醫人數(千)	就醫件數(千)	醫療費用(百萬)	每人住院次數		每人醫療費用
醫學中心	105	471	2,912	8,835	6.18	18,749	3,034	69	107	7,818	1.55	113,385	16,653
	106	471	3,061	9,527	6.49	20,211	3,113	69	108	8,326	1.56	120,480	17,853
	107	478	3,209	9,807	6.71	20,502	3,056	68	107	8,721	1.58	128,598	18,528
	108Q1	260	765	2,430	2.94	9,348	3,176	20	27	2,132	1.30	104,248	4,562
區域醫院	105	1,295	9,415	20,812	7.27	16,070	2,210	197	319	18,094	1.62	91,765	38,906
	106	1,279	9,670	21,912	7.56	17,126	2,266	198	324	18,763	1.64	94,985	40,675
	107	1,292	9,911	22,572	7.67	17,468	2,278	199	328	19,626	1.65	98,661	42,198
	108Q1	682	2,240	5,224	3.29	7,664	2,331	57	75	4,532	1.31	78,981	9,756
地區醫院	105	574	3,190	4,536	5.55	7,897	1,422	40	67	3,992	1.69	100,349	8,528
	106	572	3,308	4,848	5.79	8,479	1,466	39	67	4,033	1.71	103,184	8,881
	107	587	3,444	5,098	5.87	8,691	1,480	40	68	4,152	1.72	104,649	9,250
	108Q1	350	1,058	1,689	3.03	4,833	1,596	16	21	1,224	1.27	74,421	2,913

註1：門診醫療費用含交付處方費用，且門診不含案件分類01、A3之案件 註2：門住診件數排除補報醫令或醫令差額案件

15 註3：彰基雲林+郭綜合107基期計入地區層級

# 南區就醫人數、醫療費用統計\_層級別成長率 (排新C肝藥)

特約類別	年度	門診					住診					門住總醫療費用	
		就醫人數(千)	就醫件數(千)	醫療費用(百萬)	每人就醫次數	每人醫療費用	每次醫療費用	就醫人數(千)	就醫件數(千)	醫療費用(百萬)	每人住院次數		每人醫療費用
醫學中心	105	1.1%	1.1%	5.2%	0.2%	4.1%	4.0%	-1.4%	-0.9%	4.2%	0.8%	5.8%	4.7%
	106	0.0%	5.1%	7.8%	5.0%	7.8%	2.6%	0.0%	0.9%	6.5%	1.0%	6.3%	7.2%
	107	1.5%	4.8%	2.9%	3.4%	1.4%	-1.8%	-1.4%	-0.9%	4.7%	1.2%	6.7%	3.8%
	108Q1	-1.9%	-0.8%	-0.7%	1.0%	1.3%	0.1%	0.0%	3.8%	2.0%	1.1%	1.2%	0.6%
區域醫院	105	1.4%	1.8%	4.8%	0.4%	3.3%	2.8%	1.0%	1.6%	7.2%	0.2%	5.9%	5.9%
	106	-1.2%	2.7%	5.3%	4.0%	6.6%	2.5%	0.5%	1.6%	3.7%	1.6%	3.5%	4.5%
	107	1.0%	2.5%	3.0%	1.5%	2.0%	0.5%	0.5%	1.2%	4.6%	0.5%	3.9%	3.7%
	108Q1	0.9%	-1.1%	1.1%	-1.8%	0.3%	2.2%	-3.4%	-1.3%	-1.5%	1.3%	1.2%	-0.1%
地區醫院	105	3.8%	4.4%	8.1%	0.4%	4.2%	3.6%	2.6%	1.5%	4.1%	-1.3%	0.9%	6.2%
	106	-0.3%	3.7%	6.9%	4.3%	7.4%	3.1%	-2.5%	0.0%	1.0%	0.9%	2.8%	4.1%
	107	2.6%	4.1%	5.2%	1.4%	2.5%	1.0%	2.6%	1.5%	3.0%	0.8%	1.4%	4.2%
	108Q1	4.8%	7.6%	7.4%	2.7%	2.7%	-0.1%	0.0%	0.0%	1.6%	1.1%	1.0%	4.9%
	108Q1 (排彰雲郭綜合)	5.0%	10.6%	8.2%	5.1%	3.1%	-2.0%	0.0%	0.0%	2.1%	0.8%	0.8%	5.5%

註1：門診醫療費用含交付處方費用，且門診不含案件分類01、A3之案件

註2：門住診件數排除補報醫令或醫令差額案件

註3：彰基雲林+郭綜合107基期計入地區層級



# A1與非A1醫院之醫療費用統計(排新C肝藥)

A1別	期間	門診						住診						家數及費用占率
		就醫人數(千)	就醫件數(千)	醫療費用(百萬)	每人就醫次數	每人醫療費用	每次醫療費用	就醫人數(千)	就醫件數(千)	醫療費用(百萬)	每人就醫次數	每人醫療費用	每次醫療費用	
A1醫院	106上半年	1,289	5,564	13,805	4.32	10,712	2,481	131	184	11,528	1.41	87,891	62,526	30家、77.2%
	106下半年	1,431	6,317	15,099	4.41	10,551	2,390	144	206	13,013	1.43	90,148	63,153	36家、81.3%
	107上半年	1,389	6,091	14,860	4.38	10,698	2,440	138	195	12,858	1.42	93,200	65,861	35家、80.2%
	107下半年	1,391	6,206	14,825	4.46	10,659	2,389	136	196	12,836	1.44	94,085	65,535	34家、78.2%
	107Q1	1,020	3,016	7,364	2.96	7,217	2,441	76	97	6,308	1.27	82,738	65,049	35家、80%
	108Q1	992	2,924	7,203	2.95	7,258	2,463	71	92	6,006	1.28	84,223	65,546	31家、76.7%
非A1醫院	106上半年	520	2,214	3,950	4.26	7,592	1,784	40	58	3,552	1.46	89,164	61,232	37家、22.8%
	106下半年	462	1,943	3,432	4.21	7,436	1,766	35	51	3,030	1.45	86,304	59,612	31家、18.7%
	107上半年	474	2,019	3,674	4.26	7,749	1,820	37	53	3,190	1.44	87,274	60,665	31家、19.8%
	107下半年	524	2,249	4,117	4.29	7,859	1,831	41	60	3,615	1.48	88,426	59,848	32家、21.8%
	107Q1	340	1,004	1,819	2.95	5,354	1,812	21	26	1,589	1.27	77,311	60,798	31家、20%
	108Q1	385	1,140	2,138	2.96	5,558	1,875	24	31	1,883	1.30	78,108	60,235	36家、23.3%

註1：門診醫療費用含交付處方費用，且門診不含案件分類01、A3之案件

註2：門住診件數排除補報醫令或醫令差額案件

註3：人數計算方式以各院上下半年歸戶後加總

# A1醫院\_各層級之醫療費用統計(排新C肝藥)

特約別	期間	門診						住診						家數及 費用占率
		就醫人數 (千)	就醫件數 (千)	醫療費用 (百萬)	每人就醫 次數	每人醫療 費用	每次醫療 費用	就醫人數 (千)	就醫件數 (千)	醫療費用 (百萬)	每人就醫 次數	每人醫療 費用	每次醫療 費用	
醫學 中心	106上半年	356	1476	4,629	4.15	13,017	3,136	38	53	4,012	1.39	106,079	76,207	3家、26.3%
	106下半年	370	1585	4,898	4.28	13,227	3,091	39	55	4,314	1.42	110,144	77,823	3家、26.6%
	107上半年	367	1571	4,870	4.28	13,281	3,101	37	53	4,300	1.41	115,620	81,890	3家、26.5%
	107下半年	374	1639	4,936	4.38	13,195	3,013	38	55	4,421	1.43	115,184	80,585	3家、26.4%
	107Q1	273	771	2,421	2.83	8,879	3,140	20	26	2,091	1.28	102,581	80,280	3家、26.4%
	108Q1	267	765	2,405	2.87	9,017	3,143	21	27	2,132	1.29	103,908	80,370	2家、26.3%
	區域 醫院	106上半年	799	3512	8,248	4.4	10,328	2,348	84	118	6,680	1.4	79,382	56,787
106下半年	860	3820	8,730	4.44	10,151	2,285	93	132	7,488	1.42	80,907	56,814	12家、46.9%	
107上半年	844	3715	8,664	4.4	10,268	2,332	90	126	7,418	1.4	82,863	59,015	12家、46.5%	
107下半年	824	3699	8,503	4.49	10,323	2,299	86	123	7,237	1.42	84,002	58,953	11家、44.5%	
107Q1	621	1850	4291	2.98	6,914	2,319	49	63	3,666	1.27	74,410	58,597	12家、45%	
108Q1	560	1676	3,974	2.99	7,095	2,370	44	56	3,308	1.29	75,891	58,933	10家、42.3%	
地區 醫院	106上半年	135	576	929	4.28	6,898	1,613	9	14	836	1.53	90,957	59,318	16家、5.4%
	106下半年	201	912	1,471	4.54	7,327	1,613	13	19	1,210	1.49	95,863	64,339	21家、7.8%
	107上半年	179	805	1,326	4.51	7,426	1,647	11	17	1,140	1.51	101,329	66,966	20家、7.1%
	107下半年	193	869	1,386	4.5	7,179	1,595	12	18	1,178	1.53	99,031	64,570	20家、7.2%
	107Q1	127	395	652	3.11	5,129	1,651	7	8	551	1.27	83,631	65,893	20家、8.6%
	108Q1	166	482	824	2.91	4,976	1,708	7	9	566	1.25	78,564	63,084	19家、8.1%

註1：門診醫療費用含交付處方費用，且門診不含案件分類01、A3之案件 註2：門住診件數排除補報醫令或醫令差額案件

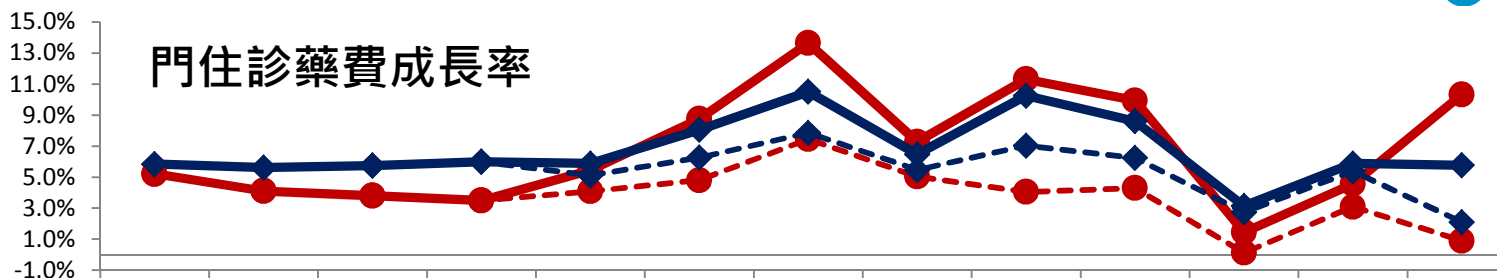
註3：人數計算方式以各院上下半年歸戶後加總

# 非A1醫院\_各層級之醫療費用統計(排新C肝藥)

特約別	期間	門診					住診					家數及費用占率		
		就醫人數(千)	就醫件數(千)	醫療費用(百萬)	每人就醫次數	每人醫療費用	每次醫療費用	就醫人數(千)	就醫件數(千)	醫療費用(百萬)	每人就醫次數		每人醫療費用	每次醫療費用
區域醫院	106上半年	248	1195	2,528	4.83	10,212	2,115	27	39	2,413	1.47	89,849	61,153	6家、15%
	106下半年	230	1143	2,406	4.97	10,466	2,106	24	35	2,182	1.46	89,683	61,603	5家、13.3%
	107上半年	233	1153	2,492	4.96	10,711	2,161	25	36	2,279	1.45	91,926	63,508	6家、13.8%
	107下半年	273	1344	2,913	4.93	10,682	2,168	29	44	2,692	1.49	91,475	61,227	6家、15.8%
	107Q1	174	569	1,233	3.28	7,103	2,166	14	18	1,132	1.28	81,739	63,769	6家、12.3%
	108Q1	180	564	1,271	3.14	7,073	2,254	15	19	1,224	1.31	83,461	63,555	5家、14.5%
	地區醫院	106上半年	273	1019	1,422	3.74	5,214	1,395	13	19	1,139	1.43	87,747	61,398
地區醫院	106下半年	232	801	1,026	3.46	4,428	1,281	11	15	848	1.43	78,679	55,036	26家、5.4%
地區醫院	107上半年	242	865	1,182	3.58	4,895	1,366	12	17	911	1.42	77,468	54,555	26家、6.1%
地區醫院	107下半年	251	905	1,204	3.6	4,793	1,330	11	16	923	1.44	80,590	56,157	27家、6%
地區醫院	107Q1	166	435	586	2.62	3,527	1,349	7	8	457	1.25	68,169	54,511	26家、7.6%
地區醫院	108Q1	205	576	867	2.81	4,225	1,503	9	12	658	1.27	69,781	54,900	31家、8.9%

註1：門診醫療費用含交付處方費用，且門診不含案件分類01、A3之案件 註2：門住診件數排除補報醫令或醫令差額案件  
 註3：人數計算方式以各院上下半年歸戶後加總

# 藥費申報概況



註:含交付處方點數

	105Q1	105Q2	105Q3	105Q4	106Q1	106Q2	106Q3	106Q4	107Q1	107Q2	107Q3	107Q4	108Q1
● 門住診_南區	5.2%	4.1%	3.8%	3.5%	5.4%	8.8%	13.6%	7.3%	11.3%	9.9%	1.5%	4.6%	10.3%
◆ 門住診_全署	5.8%	5.6%	5.7%	6.0%	5.9%	8.0%	10.5%	6.5%	10.2%	8.6%	3.1%	5.9%	5.8%
-●- 門住診_南區(排新C肝)	5.2%	4.1%	3.8%	3.5%	4.1%	4.8%	7.4%	5.0%	4.0%	4.3%	0.1%	3.1%	0.9%
-◆- 門住診_全署(排新C肝)	5.8%	5.6%	5.7%	6.0%	5.1%	6.3%	7.8%	5.5%	7.0%	6.2%	2.7%	5.4%	2.1%

年季	門住診_南區藥費點數	門住診_南區藥費點數(排新C肝)	門住診_南區藥費占率	門住診_南區藥費占率(排新C肝)	門住診_全署藥費占率	門住診_全署藥費占率(排新C肝)
105Q1		4,928		32.0%		31.5%
105Q2		4,868		30.0%		29.6%
105Q3		4,920		30.3%		30.0%
105Q4		5,070		30.5%		30.2%
106Q1	5,196	5,129	31.9%	31.6%	31.5%	31.3%
106Q2	5,294	5,102	31.1%	30.3%	30.4%	30.0%
106Q3	5,591	5,286	31.7%	30.5%	30.7%	30.2%
106Q4	5,438	5,325	31.1%	30.7%	30.5%	30.3%
107Q1	5,784	5,337	32.8%	31.1%	31.9%	31.1%
107Q2	5,820	5,321	32.1%	30.2%	30.8%	30.0%
107Q3	5,672	5,293	31.4%	30.0%	30.5%	29.9%
107Q4	5,687	5,489	31.4%	30.6%	30.6%	30.3%
108Q1	6,381	5,385	34.8%	31.1%	32.6%	31.0%

註：含交付處方點數

# 108Q1【門診】藥費-分區v.s.全國

分區	含新口服C肝藥費				排除新口服C肝藥費			
	藥費佔率	平均每件藥費	平均每日藥費	平均每人藥費	藥費佔率	平均每件藥費	平均每日藥費	平均每人藥費
台北	48.5%	1,134	58	4,140	47.3%	1,103	56	3,950
北區	43.9%	937	57	3,097	42.2%	894	53	2,890
中區	47.4%	1,048	64	3,942	45.3%	996	59	3,643
<b>南區</b>	<b>51.4%</b>	<b>1,239</b>	<b>66</b>	<b>4,500</b>	<b>46.3%</b>	<b>1,107</b>	<b>53</b>	<b>3,688</b>
高屏	46.9%	966	61	3,547	44.7%	911	55	3,248
東區	46.2%	1,022	60	3,939	44.2%	973	55	3,645
全署	47.8%	1,074	61	3,893	45.6%	1,018	56	3,575

註1：含交付處方費用

註2：件數排除補報醫令或醫令差額案件



# 交付處方藥費佔率

項目	分區	100年	101年	102年	103年	104年	105年	106年	107年	108Q1
交付處方藥費 (百萬)	臺北	4,555	4,681	5,454	6,003	6,318	6,975	7,541	8,097	2,098
	北區	1,366	1,340	1,621	1,826	1,891	2,046	2,167	2,307	584
	中區	1,282	1,447	1,817	2,041	2,198	2,456	2,670	2,832	731
	南區	1,643	1,749	2,106	2,376	2,489	2,680	2,843	2,958	757
	高屏	1,247	1,321	1,607	1,774	1,831	1,970	2,133	2,247	596
	東區	86	97	146	179	197	226	251	269	72
	合計	10,180	10,635	12,751	14,199	14,924	16,353	17,604	18,710	4,836
交付處方藥費 佔率	臺北	13.5%	13.9%	14.9%	15.8%	16.5%	17.1%	17.2%	17.2%	17.0%
	北區	13.8%	13.2%	14.2%	15.2%	15.2%	15.2%	14.9%	14.6%	13.8%
	中區	7.9%	8.5%	9.5%	10.3%	10.8%	11.1%	11.0%	11.0%	10.7%
	南區	14.4%	14.6%	15.3%	16.1%	16.3%	16.9%	16.2%	15.7%	14.1%
	高屏	10.4%	10.8%	12.0%	12.5%	12.5%	12.8%	12.7%	12.4%	12.4%
	東區	3.8%	4.5%	6.1%	7.0%	7.7%	8.5%	8.9%	8.8%	8.9%
	合計	11.9%	12.2%	13.2%	14.0%	14.4%	14.8%	14.7%	14.5%	14.1%

# A1醫院108Q1管理指標達成情形(指標別)

選擇該指標 醫院家數	指標數					指標數占率				
	≥75%	≥50%~ <75%	≥25%~ <50%	<25%	總計	≥75%	≥50%~ <75%	≥25%~ ~<50%	<25%	總計
選擇醫院30~31家	5	3	2		10	50%	30%	20%		100%
選擇醫院25~29家	1				1	100%				100%
選擇醫院20~24家	2	1			3	67%	33%			100%
選擇醫院15~19家	3	1			4	75%	25%			100%
選擇醫院10~14家	2	3			5	40%	60%			100%
選擇醫院5~9家	1	2			3	33%	67%			100%
選擇醫院1~4家	3	1			4	75%	25%			100%
總計	17	11	2		30	57%	37%	7%		100%

- 達成比率=該指標平均達成權重/該指標滿權重
- 加選指標&該支指標無醫院選擇，則不列入計算

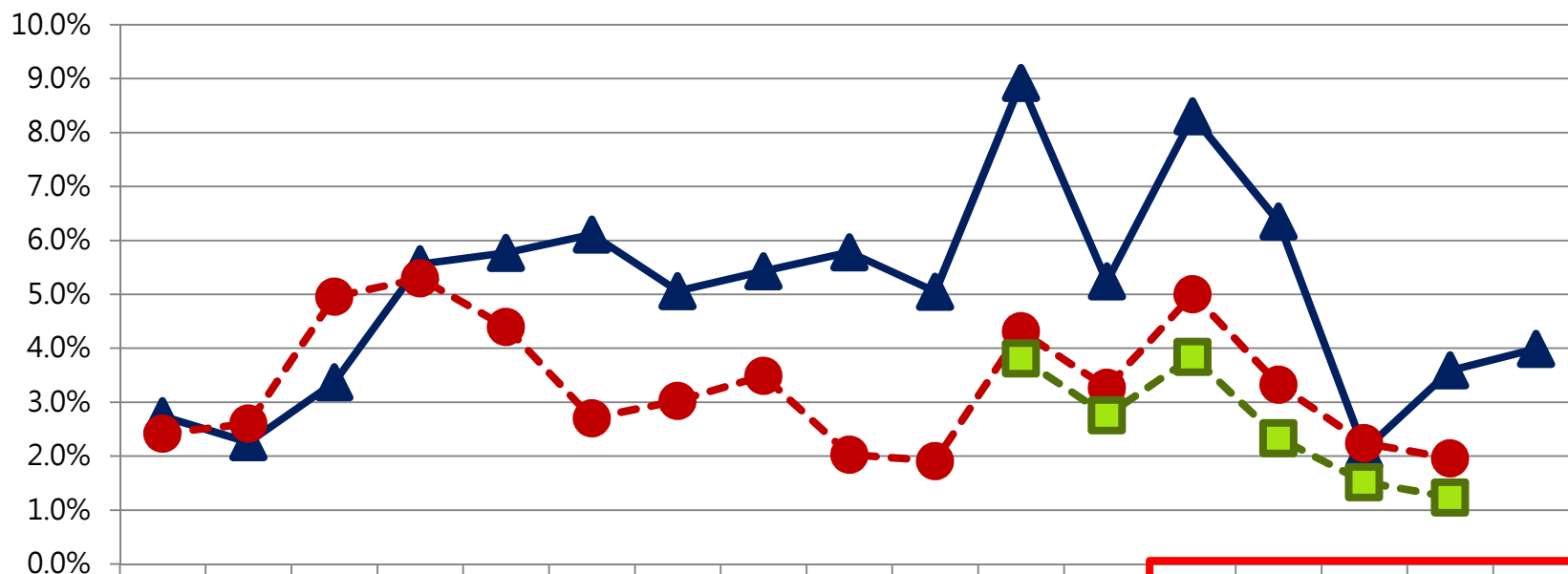
# A1醫院108Q1管理指標達成情形(醫院別)

指標加計權重 達成比率		家數					家數占率				
		≥75%	≥50%~ <75%	≥25%~ <50%	<25%	總計	≥75%	≥50%~ <75%	≥25%~ <50%	<25%	總計
層級別 診別											
區域 以上 醫院	門診	8	2	1	1	12	67%	17%	8%	8%	100%
	住診	11	1			12	92%	8%			100%
地區 醫院	門診	6	9	3	1	19	32%	47%	16%	5%	100%
	住診	11	7	1		19	58%	37%	5%		100%

- 達成比率=該院實際獲得權重/2.5%
- 加選指標&該支指標無醫院選擇，則不列入計算



# 南區門住成長及核減情形

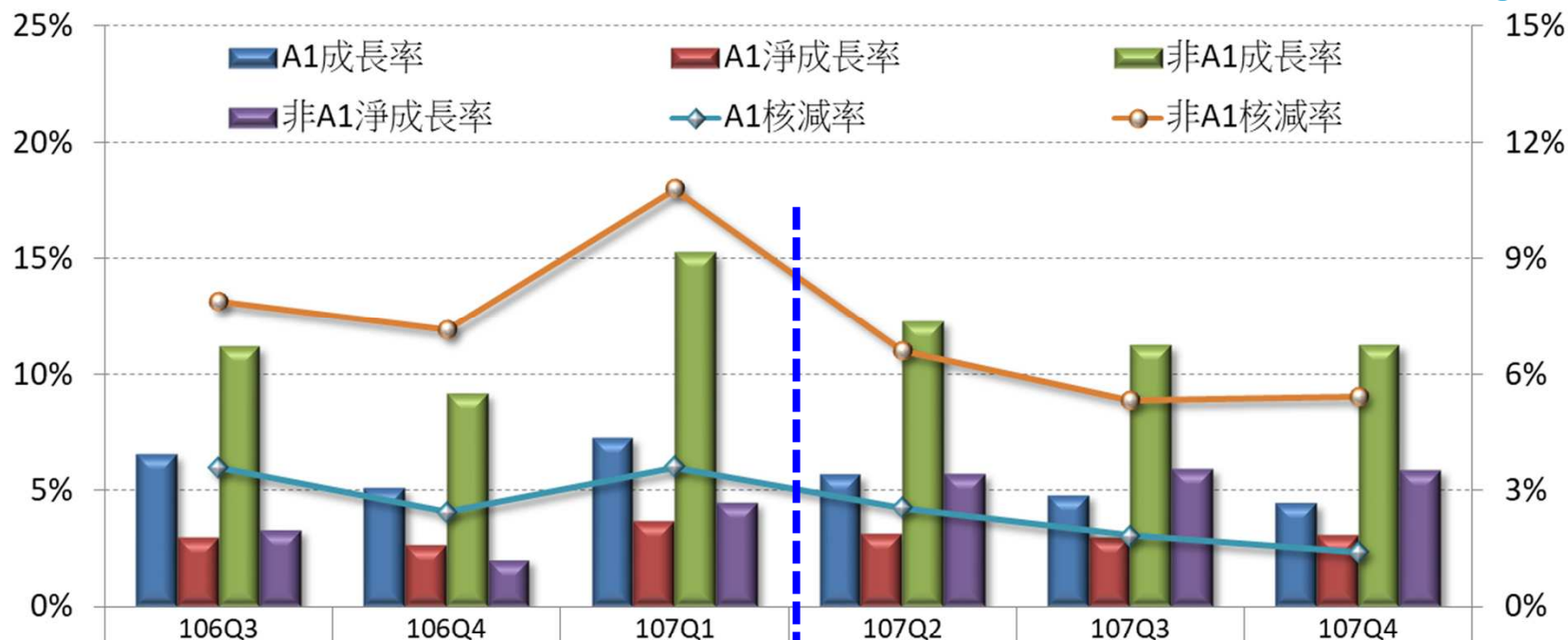


	104Q1	104Q2	104Q3	104Q4	105Q1	105Q2	105Q3	105Q4	106Q1	106Q2	106Q3	106Q4	107Q1	107Q2	107Q3	107Q4	108Q1
成長率	2.7%	2.3%	3.4%	5.6%	5.8%	6.1%	5.1%	5.4%	5.8%	5.1%	8.9%	5.2%	8.3%	6.4%	2.1%	3.6%	4.0%
核減率	2.4%	2.6%	5.0%	5.3%	4.4%	2.7%	3.0%	3.5%	2.0%	1.9%	4.3%	3.3%	5.0%	3.3%	2.2%	2.0%	
核減率 (不含單價及折付)											3.8%	2.8%	3.8%	2.3%	1.5%	1.2%	
核減點數(億點) (不含單價及折付)	3.4	3.8	7.3	8	6.4	4.2	4.7	5.5	3.1	3.1	6.4	4.6	6.5	4.0	2.6	2.1	

註1：成長率：門診含交付費用

註2：核減率資料來源：醫療費用核付主檔及RPG季結算追扣補付

# 南區A1與非A1醫院之淨成長



A1成長率	6.53%	5.08%	7.25%	5.66%	4.79%	4.43%
A1淨成長率	2.95%	2.64%	3.65%	3.12%	2.98%	3.04%
非A1成長率	11.18%	9.17%	15.27%	12.29%	11.24%	11.25%
非A1淨成長率	3.30%	2.02%	4.48%	5.70%	5.92%	5.85%
A1核減率	3.58%	2.44%	3.60%	2.54%	1.81%	1.39%
非A1核減率	7.88%	7.15%	10.79%	6.59%	5.32%	5.40%

審查辦法修訂  
回推倍數上限

- 成長率：係與目標管理點數相比
- A1成長率：含急重症、抗癌與經事前審查同意藥品排除列計點數
- A1、非A1核減率：為完整初核核減率，含衡平性再分配及非A1折付，且含其他追扣補付資料

# 107Q4季結算執行作業原則捌之一及二

## 審查作業原則

### 捌、一

#### 季結算前調校 A-1醫院目標 管理點數

#### (一) 預估點值外點數再分配

【 預估點值外點數 = 當季季結算前預估點值超出南區醫院共議期望值之點數 】

- 107Q4結算前預估點值為**0.9183**，未超出共議期望點值0.92。(無法啟動)

#### (二) A-1醫院與非A-1醫院間淨成長率平衡性再分配

- 必要條件：當季整體非A-1醫院淨成長率大於整體A-1醫院淨成長率3.5%時

- 淨成長率差值  
( 非A1 - A1 )  
**5.28%** > 3.5%  
(啟動)

### 捌、二

#### 季結算前調校 非A-1醫院核 定點數

必要條件：當季季結算前預估點值低於南區醫院共議之期望值

(一) 非A1醫院應折付之總醫療服務點數 = 預估總核定點數 - 跨區調整後可使用額度 ÷ 南區醫院共議之期望點值

- 結算前預估點值低於共議期望值0.92(啟動)
- 非A1醫院折付之點數**1.08億**(因人數成長調整各家醫院折付點數，實際總折扣點數1.00億)

# 108Q1醫院總額一般服務點值預估

就醫分區	預估浮動點值	預估平均點值
台北	0.7954	0.8812
北區	0.8412	0.9056
中區	0.7882	0.8781
南區	0.8542	0.9169
高屏	0.8906	0.9345
東區	0.8622	0.9163
合計	0.8251	0.8979

註：出自於108/5/22醫院總額研商議事會議資料

# 108Q1季結算前預估情形

## 審查作業原則

### 捌、一

#### 季結算前調校

#### A-1醫院目標

#### 管理點數

#### (一) 預估點值外點數再分配

【 預估點值外點數 = 當季季結算前預估點值超出南區醫院共議期望值之點數 】

#### (二) A-1醫院與非A-1醫院間淨成長率平衡性再分配

- 必要條件：當季整體非A-1醫院淨成長率大於整體A-1醫院淨成長率3.5%時

- 108Q1 結算前預估點值未超出共議期望點值0.9225 (無法啟動)

- 淨成長率差值  
( 非A1 - A1 ) > 3.5%  
(啟動)

### 捌、二

#### 季結算前調校

#### 非A-1醫院核

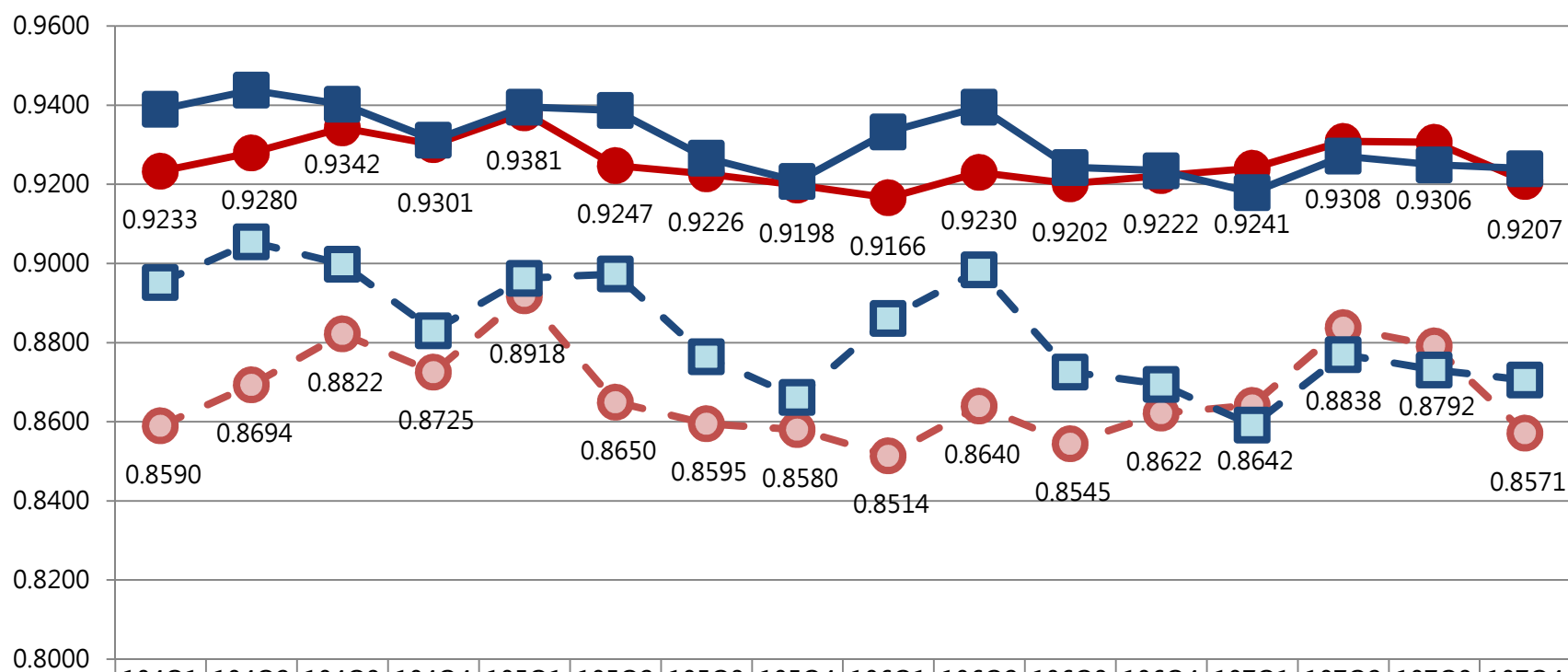
#### 定點數

必要條件：當季季結算前預估點值低於南區醫院共議之期望值

(一) 非A1醫院應折付之總醫療服務點數 = 預估總核定點數 - 跨區調整後可使用額度 ÷ 南區醫院共議之期望點值

- 結算前預估點值低於共議期望值0.9225 (啟動)

# 醫院總額近3年公告浮動及平均點值



	104Q1	104Q2	104Q3	104Q4	105Q1	105Q2	105Q3	105Q4	106Q1	106Q2	106Q3	106Q4	107Q1	107Q2	107Q3	107Q4
● 南區_平均點值	0.9233	0.9280	0.9342	0.9301	0.9381	0.9247	0.9226	0.9198	0.9166	0.9230	0.9202	0.9222	0.9241	0.9308	0.9306	0.9207
■ 全區_平均點值	0.9390	0.9438	0.9402	0.9312	0.9395	0.9387	0.9266	0.9208	0.9333	0.9395	0.9243	0.9234	0.9179	0.9271	0.9249	0.9239
○ 南區_浮動點值	0.8590	0.8694	0.8822	0.8725	0.8918	0.8650	0.8595	0.8580	0.8514	0.8640	0.8545	0.8622	0.8642	0.8838	0.8792	0.8571
□ 全區_浮動點值	0.8952	0.9054	0.8998	0.8830	0.8963	0.8973	0.8764	0.8661	0.8861	0.8984	0.8726	0.8694	0.8591	0.8770	0.8731	0.8705

# 108年第二次 研商議事會議重點

2

# 報告案第四案

## 108年醫院總額點值結算方式

項目	108年結算方式
107年未於時程內導入之新特材預算	於108年一般服務基期預算扣除：每季扣減38.75百萬元(1.55億元/4)
違反特管辦法之扣款	全年加回33.0百萬元
108年其他醫療服務利用及密集度之改變	<ul style="list-style-type: none"> <li>□ 108年醫院附設門診部回歸醫院之預算=4億元 *(1+4.080%)=4.58億元，須依所回歸之分區予以分配，爰先自一般服務預算予以扣除</li> <li>□ 其中1.75億元：分配予「臺北、高屏、東區」</li> <li>□ 餘2.83億元：分配予南區</li> </ul>
風險調整移撥款	<ul style="list-style-type: none"> <li>□ 108全年預算1.5億元，先自一般服務預算扣除，依醫院協會提供之各分區分配預算金額，採四季均分，併入108年各季各分區醫院總額一般服務費用，按季結算</li> <li>□ 南區全年13,324,494元</li> </ul>
區域以上醫院門診減量措施	<ul style="list-style-type: none"> <li>□ 以106年為基期，自107年起以五年降10%為目標值</li> <li>□ 各分區自主管理與門診減量2%政策核扣，108年分別進行核扣</li> </ul>



# 報告案第五案

## 108年區域以上醫院門診減量措施計算邏輯修訂

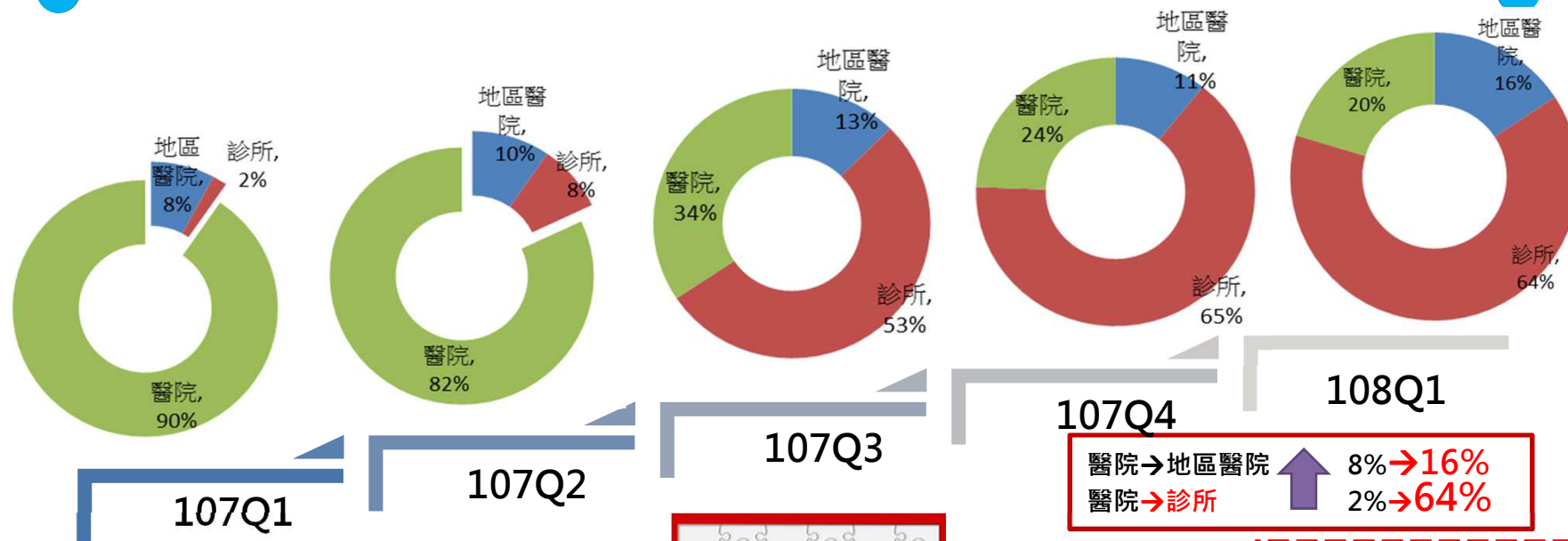
修訂項目	內容
轉代檢 (配合XML格式 修訂)	107.12.31(含)以前：轉診(檢)、代檢或處方調劑 案件註記(TRAN_ID_MARK)為5、6 108.01.01(含)以後：醫令清單段醫令調劑方式欄 位代碼為3(接受其他院所委託轉檢)、5(接受其他 院所委託代檢)
排除項目新增 「轉出(實際下轉 成功)案件」	醫院申報轉診費_回轉及下轉(01034B、01035B) 之案件且勾稽到轉入院所申報對應之01038C(接 受轉診診察費加算)者

- 將警察、消防、海巡、空勤人員及遺眷就醫案件排除於計算範圍：考量本項政策108年5月1日起生效，後續影響範圍待評估，將於下次總額研商會議討論。

3

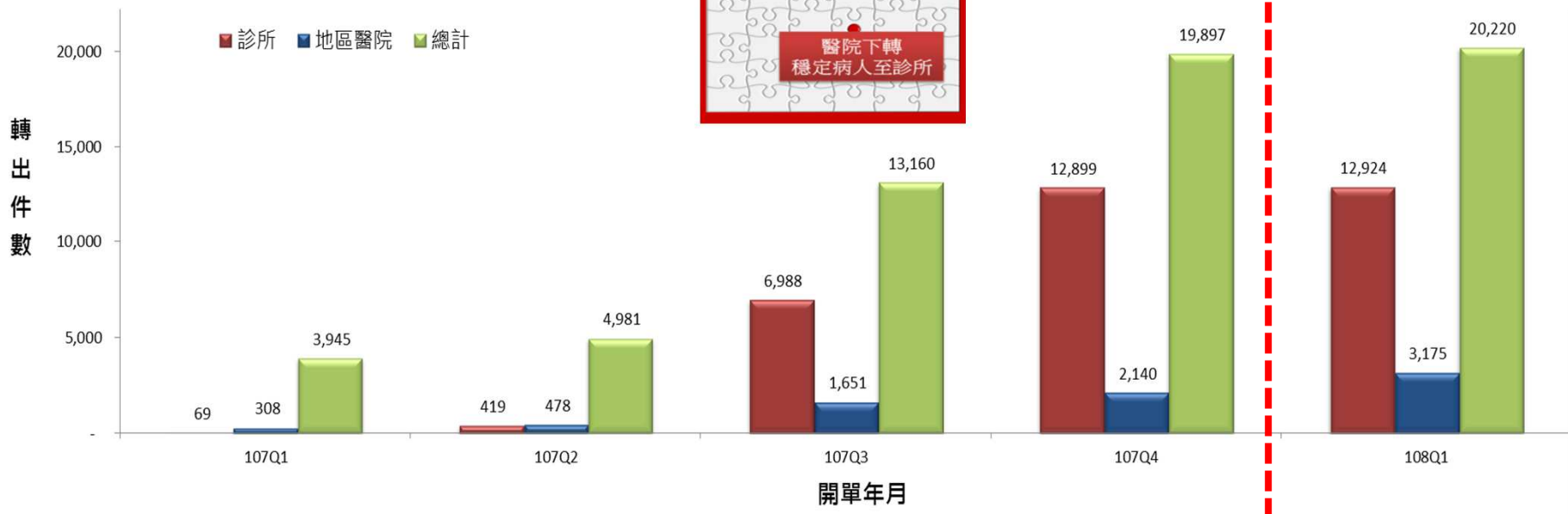
近期推動重要業務

# 區域(含)以上醫院使用電子轉診平台 轉出之件數與比率



醫院→地區醫院  $\uparrow$  8%→16%  
 醫院→診所  $\uparrow$  2%→64%

醫院下轉  
穩定病人至診所



# 電子轉診平台使用案件分析

轉入層級	已受理	未受理	總件數	完成受理率(%)	轉入各層級比率(%)
醫學中心	10,631	1,464	12,095	87.9	15.3
區域醫院	11,399	1,182	12,581	90.6	15.9
地區醫院	6,032	4,188	10,220	59.0	12.9
西醫基層	11,227	33,147	44,374	25.3	56.0
合計	39,289	39,981	79,270	49.6	100.0

南區區域以上醫院電子轉診平台下轉西醫基層之案件數(至108/5/31止)

註：107.1.1~108.5.31

院所代號	107/1	107/2	107/3	107/4	107/5	107/6	107/7	107/8	107/9	107/10	107/11	107/12	108/1	108/2	108/3	108/4	108/5	總計
G1		1	25	18	25	27	172	586	617	944	1,032	1,265	1,413	961	1,450	1,441	1,695	11,672
A2			7	22	56	85	238	268	256	277	525	529	492	371	475	519	552	4,672
D1							61	152	506	501	351	295	394	270	645	658	626	4,459
D4					5	5	20	173	149	211	274	1,082	716	339	464	429	370	4,237
G6	1					26	180	355	631	760	558	485	146	61	487	162	275	4,127
A6					8	17	63	179	214	179	274	335	363	276	582	436	467	3,393
A3			3			20	221	163	212	285	296	259	345	309	420	381	390	3,304
D2							86	102	134	118	147	160	228	141	189	204	206	1,711
G3			1	8	17	4	25	91	70	69	36	58	63	34	44	83	1,079	1,711
B5	6	5	10	16	12	9	96	114	168	138	168	137	152	111	171	186	181	1,681
A5	3		2	5	2	5	44	74	81	119	115	132	141	91	156	155	122	1,247
A4	1							4	30	42	64	43	72	43	73	105	111	588
A7						4	56	57	58	51	47	62	41	36	38	39	53	542
G2			1				11	12	11	18	14	19	15	13	22	29	31	196
G4			1	1	3	11	15	21	16	10	15	18	18	6	12	6	9	162
G5					1	6	16	6	13	12	11	6	14	7	12	8	22	134
總計	11	6	50	70	129	219	1,304	2,357	3,166	3,734	3,927	4,885	4,613	3,069	5,240	4,841	6,189	43,810

註：

- 資料擷取時間：108/6/3 13:50
- 排除同一病人於同一開單日自同一醫院轉至同一院所之重複個案
- 排除中、牙醫及精神科專科醫院
- 慈濟斗六診所已升格為地區醫院，自108/1起該院受轉案件不納入本表計算

再次提醒：電子轉診單使用「批次上傳」  
自108.1.1起需於「開單24小時內」完成

感謝配合積極下轉

# 108年第1季申報轉診案件數(1/2)

醫院層級	醫事類別	回轉及下轉		上轉		轉出合計	接受轉診 01038C (200點)
		使用平台	未使用平台	使用平台	未使用平台		
		01034B (500點)	01035B (400點)	01036C (250點)	01037C (200點)		
醫中	門診	6,302				6,302	11,317
	住院	55				55	697
區域	門診	9,246	38	783	39	10,106	14,525
	住院	108	2	146	2	258	1,701
地區	門診	602	28	3,171	696	4,497	4,078
	住院	3		88	18	109	395
基層	門診			26,728	2,260	28,988	3,691
件數總計		16,316	68	30,916	3,015	50,315	36,404

上轉至醫院案件量居多

註：擷取資料時間：108/5/21署本部提供資料

37 回轉及下轉計16,384件(占總申報轉出件數32.6%)；使用電子平台轉診(上、下轉)占93.1%

# 108年第1季申報轉診案件數(2/2)

醫院簡稱	回轉及下轉 件數	比率	醫院簡稱	回轉及下轉 件數	比率
成大醫院	4,858	29.7%	市立安南	437	2.7%
大林慈濟醫	1,747	10.7%	台大雲林	367	2.2%
長庚嘉義	1,708	10.4%	新樓醫院	269	1.6%
嘉基醫院	1,595	9.7%	新樓麻豆	132	0.8%
奇美醫院	1,499	9.1%	中國北港	118	0.7%
奇美柳營	1,269	7.7%	臺南醫院	55	0.3%
南市立醫院	1,029	6.3%	若瑟醫院	51	0.3%
聖馬爾定	592	3.6%	中榮嘉義	24	0.1%

請各院加強回轉與下轉

註：擷取資料時間：108/5/21署本部提供資料比率之分母為「南區醫院回轉及下轉之總件數」

# 轉出與轉入的差距-以區域以上下轉地區以下分析

- 轉出案件中，已被接受轉診之件數比率為26%，另未被接受轉診之件數中有39%仍有至下轉院所就醫，**爰有效下轉案件占65%**

下轉後續就醫情形	就醫人數		轉出件數		
	值(人)	占率	值(件數)	占率	
下轉總數	73,249	100.00%	78,341	100.00%	
下轉後已被接收數	18,106	24.72%	20,743	26.48%	
下轉後未被接收數	55,143	75.28%	57,598	73.52%	
無就醫紀錄	V	2,042	2.79%	2,038	2.60%
至下轉院所就醫	V	2,055	2.81%	2,057	2.63%
仍回原轉診院所就醫	V	2,525	3.45%	2,602	3.32%
至其他院所就醫	V	11,240	15.34%	11,333	14.47%
	V	12,631	17.24%	14,223	18.16%
	V	2,467	3.37%	2,508	3.20%
	V	11,964	16.33%	12,617	16.11%
	V	10,219	13.95%	10,220	13.05%
小計		55,143	75.28%	57,598	73.52%

近2成  
下轉  
個案  
仍回  
原院  
所或  
至他  
院所

註1：本表出自署本部108年5月27日提供資料

註2：資料範圍：

(1)下轉總數係申報醫令代碼為01034B、01035B之個案

(2)下轉後已被接收：下轉個案中已被接受且院所申報01038C之個案

註3：後續就醫：係**未被接受個案**後續90天內就醫進行分析



# 轉診集中特定院所

表6.1、107年7月至108年第1季轉診5項醫令統計-依前二十大互轉院所

分區別	聯盟別	互轉院所	件數	占率
			值(件)	%
南區	聯盟外(另屬彰基醫院合作聯盟)	慈濟斗六診所 大林慈濟醫院	3,493	0.95%
南區	成大醫院-成大轉診合作醫院	臺南醫院 成大醫院	2,378	0.65%
中區	彰化基督教醫院合作聯盟	漢銘醫院 彰基	1,642	0.45%
中區	彰化基督教醫院合作聯盟	太陽診所 彰基	1,409	0.38%
臺北	臺大醫院星月計畫	遠東聯合診所 台大醫院	1,397	0.38%
臺北	臺大醫院星月計畫	好心肝 台大醫院	1,177	0.32%
南區	聯盟外	杏安診所 天主福安醫院	1,149	0.31%
高屏	高醫_守護城鄉零距離合作團隊	新高醫院 高醫大附設醫院	1,085	0.30%
臺北	臺北榮總與社區診所雙向轉診團隊	內湖國泰診所 國泰醫院	1,006	0.27%
南區	成大醫院-成大轉診合作醫院	郭綜合醫院 成大醫院	899	0.24%
南區	聯盟外	斗六慈濟醫院 大林慈濟醫院	816	0.22%
北區	為恭紀念醫院雁行團隊	宏仁診所 為恭醫院	776	0.21%
中區	彰化基督教醫院合作聯盟	胡仲行 彰基	670	0.18%
東區	聯盟外	張邦珍診所 門諾醫院	630	0.17%
南區	成大醫院-成大轉診合作院所	婦兒安診所 成大醫院	606	0.17%
臺北	亞東共好醫療聯盟	遠東聯合診 亞東醫院	596	0.16%
北區	新竹馬偕紀念醫院雁行團隊	英慈耳鼻喉科診所 新竹馬偕	581	0.16%
南區	成大醫院-成大轉診合作院所	李昭榮內科診所 南市立醫院	564	0.15%
中區	台中榮總合作聯盟	豐原趙內科診所 衛部豐原醫院	512	0.14%
臺北	羅東博愛醫療共好照護合作團隊	鍾昇亮內科診所 羅東博愛醫院	501	0.14%
	2:前20大小計		21,887	5.96%
	3:其他		345,184	94.04%
	4:總計		367,071	100.00%

註1：本表出自署本部108年5月27日提供資料

註2：轉出與轉入各計算1次

註3：本表總計為轉出案件有對應到轉入案件之總計

註4：如單純計算獎勵醫令案件之申報案件數，轉出案件為810,345件，轉入案件為559,235件，總計為1,369,274件



# 轉診集中同一醫師

表6.2、107年7月至108年第1季同醫師轉診5項醫令統計-依前二十大醫師

分區別	醫師id	互轉院所	件數	占率	同一聯盟
			值(件)	%	
南區	zLPtd49CRjqFoXo62R0GeQ	天主福安醫院 杏安診所	964	0.26%	聯盟外
中區	8P3F7\$VAYSrT\$1aZRioAyg	彰基 太陽診所	964	0.26%	彰化基督教醫院合作聯盟
中區	Gyo8I3Jvipf#R1Ghk7DIug	彰基 胡仲行診所	577	0.16%	彰化基督教醫院合作聯盟
南區	40NpclI5emUZfI3DG82gIA	大林慈濟醫院 慈濟斗六診所	462	0.13%	聯盟外(另屬彰基醫院合作聯盟)
高屏	6vk3uPb#U4y1nKBojB7UXw	高醫大附設醫院 朱光興診所	401	0.11%	高醫_分級醫療雙向轉診共同照護討
東區	MEt9C\$tgaGr\$bMkyqBBPTA	花蓮醫院 曾內兒科診所	389	0.11%	聯盟外
南區	oYeV2dHdm7bN041eMa4xmA	成大醫院 曾順輝眼科	369	0.10%	成大醫院-成大轉診合作院所
臺北	fN6z5ffv8gLG5qOC6co5KA	羅東博愛醫院 鍾昇亮內科	352	0.10%	羅東博愛醫療共好照護合作團隊
中區	TuCZHRc9V8IMTBb83a9GrQ	秀傳紀念醫院 李武波診所	343	0.09%	台中榮總合作聯盟
南區	uYSAOIKQKbVbWsc0b0#Tog	郭綜合醫院院 永頤骨外診所	301	0.08%	成大醫院-成大轉診合作院所
中區	d3Ao6eIVCeU\$RExbfhZKOW	彰基 施宜德家醫診所	286	0.08%	彰化基督教醫院合作聯盟
東區	exaPcm53IG260cgo5bjdIQ	門諾醫院 陳麗雲小兒診所	277	0.08%	彰化基督教醫院合作聯盟
東區	pncNg1Np4iLjsSTABAA57Q	門諾醫院 張邦珍診所	275	0.07%	聯盟外
中區	bVFrWCSHvr7p4IslER2XpQ	彰基 漢銘醫院	252	0.07%	彰化基督教醫院合作聯盟
南區	rHxRSy44mXrtF84eEqbYnw	成大醫院 臺南醫院	248	0.07%	成大醫院-成大轉診合作醫院
高屏	AK#skBECMQksiNcu#ZWfBQ	國仁醫院 國新診所	239	0.07%	聯盟外
南區	b00NSuqJa7BAFVhR79yCFQ	新樓醫院 方世錫婦診所	237	0.06%	新樓麻豆醫療合作團隊
南區	QWmiTZoCukZ#rHKePfoFDw	大林慈濟醫院 慈濟斗六診所	232	0.06%	聯盟外(另屬彰基醫院合作聯盟)
南區	Y0IALfPhhWlJNr\$4LdXIyQ	大林慈濟醫院 慈濟斗六診所	224	0.06%	聯盟外(另屬彰基醫院合作聯盟)
南區	nPdStf5y\$q7rd3zfSLcZMA	成大醫院 高愛文內科診所	219	0.06%	成大醫院-成大轉診合作院所
	2:前20大小計		7,611	2.07%	
	3:其他		26,603	7.25%	
	4:同醫師總計		34,214	9.32%	
	5:總計		367,071	100.00%	

皆請務必確認  
是否屬合理轉診

註1：本表出自署本部108年5月27日提供資料

註2：轉出與轉入各計算1次。

註3：本表總計為轉出案件有對應到轉入案件之總計

註4：如單純計算獎勵醫令案件之申報案件數，轉出案件為810,345件，轉入案件為559,235件，總計為1,369,274件

# 108年第1季區域以上醫院門診件數下降2%情形(1/2)

層級	不予核扣家數		應予核扣家數	總核扣點數	單一醫院最高核扣點數
	106年件數占該層級件數 ≤0.50%	108Q1件數 ≤106Q1件數 96.04%			
醫學中心	0	2	0	0	0
區域醫院	1	12	2	16,601,066	16,552,316
總計	1	14	2	16,601,066	

註：嘉南療養院 因106年符合納入計算範圍之門診件數占該層級件數 ≤0.50% · 不予核扣；  
另本表仍須俟署本部提供資料後再予核對

層級	106Q1件數 (基期值)	108Q1 件數目標值	108Q1 實際件數
醫學中心	30萬	28.8萬	28.7萬
區域醫院	113.1萬	108.6萬	107萬
總計	143.1萬	137.4萬	135.7萬

件數較  
106年同期  
下降5.17%

# 108年第1季區域以上醫院門診件數下降2%情形 (2/2)

## 達標(14)家

醫事機構	超出件數	件數成長率
G4	-4,125	-12.8%
D4	-13,080	-12.7%
A4	-951	-5.9%
D1	-2,880	-5.7%
A5	-898	-5.4%
D2	-498	-4.6%
G1	-949	-4.6%
G6	-576	-4.6%
B3	-359	-4.4%
A6	-141	-4.1%
A2	-210	-4.1%
G5	-25	-4.0%
A3	-42	-4.0%
G2	-16	-4.0%

## 未達標(2)家

醫事機構	超出件數	件數成長率
G3	6,218	2.0%
A7	18	-3.9%

註：嘉南療養院 因106年符合納入計算範圍之門診件數占該層級件數 $\leq 0.50\%$ ，不予核扣

請配合加強管理

多數醫院  
門診件數  
皆下降

# 影像(即時)上傳\_全署(1/2)

醫令數單位：萬

業務組別	醫學中心			區域醫院			地區醫院			醫院層級合計		
	已上傳醫令數	申報之醫令數	上傳率(%)	已上傳醫令數	申報之醫令數	上傳率(%)	已上傳醫令數	申報之醫令數	上傳率(%)	已上傳醫令數	申報之醫令數	上傳率(%)
臺北	73.4	95.7	76.7	65.9	88.5	74.5	13.4	24.2	55.5	152.8	208.5	73.3
北區	22.2	21.5	100.0	36.3	38.8	93.7	19.0	23.4	81.2	77.6	83.7	92.7
中區	38.6	41.6	93.0	38.0	43.1	88.2	25.8	33.1	78.0	102.5	117.8	87.0
南區	18.5	19.5	94.6	44.8	50.2	89.2	11.7	15.8	73.6	74.9	85.5	87.6
高屏	32.4	31.0	100.0	33.4	37.4	89.2	17.0	23.1	73.4	82.8	91.6	90.4
東區	3.8	4.7	80.7	5.1	6.4	78.7	1.3	4.4	29.8	10.2	15.5	65.4
全署	189.0	214.1	88.3	223.5	264.4	84.5	88.2	124.1	71.1	500.7	602.5	83.1
南區排名	2			2			3			3		

- 資料擷取時間：108.05.07；統計費用年月：統計費用年108Q1
- 上傳率>100%者，以100%表示

# 影像(即時)上傳\_南區(2/2)

層級別	CT		MRI		牙科X光		鏡檢		超音波檢查		X光攝影		總計	
	上傳醫令數	上傳率(%)	上傳醫令數	上傳率(%)	上傳醫令數	上傳率(%)	上傳醫令數	上傳率(%)	上傳醫令數	上傳率(%)	上傳醫令數	上傳率(%)	上傳醫令數	上傳率(%)
醫學中心	18,907	100.0	5,977	100.0	1,487	68.9	7,504	100.0	65,453	87.9	85,222	97.5	184,550	94.6
區域醫院	47,386	100.0	13,937	99.7	4,459	59.4	26,786	97.0	147,479	80.0	207,507	93.2	447,554	89.2
地區醫院	10,926	95.4	4,065	92.4	118	23.8	5,582	90.8	32,897	58.5	62,920	79.1	116,508	73.6
總計	77,219	100.0	23,979	98.5	6,064	59.7	39,872	98.1	245,829	78.1	355,649	91.3	748,612	87.6

紅色數字為低於全署值，請醫學中心及地區層級醫院加強醫療檢查影像上傳

✓ 醫師可透過健保醫療資訊雲端查詢系統查詢相關資料，向病患宣導檢驗(查)結果及醫療檢查影像與報告已上傳雲端若病患仍需拷貝影像，亦請併提供檢查報告予病患

- 資料擷取時間：108.05.07；統計費用年108Q1，全數需上傳之各類影像數據加總
- 資料來源：健保署醫療系統
- 上傳率>100%者，以100%表示

# 影像報告(即時)上傳\_全署

醫令數單位：萬

業務組別	醫學中心			區域醫院			地區醫院			醫院層級合計		
	已上傳醫令數	申報之醫令數	上傳率(%)	已上傳醫令數	申報之醫令數	上傳率(%)	已上傳醫令數	申報之醫令數	上傳率(%)	已上傳醫令數	申報之醫令數	上傳率(%)
臺北	53.8	199.5	26.9%	41.0	185.4	22.1%	15.6	61.2	25.5%	110.3	446.2	24.7%
北區	28.2	43.1	65.5%	43.1	81.1	53.2%	20.3	53.9	37.6%	91.7	178.1	51.5%
中區	50.9	86.7	58.7%	45.7	93.7	48.7%	34.7	77.9	44.5%	131.3	258.3	50.8%
南區	26.2	38.0	69.0%	42.8	102.8	41.6%	14.8	40.2	36.9%	83.9	181.1	46.3%
高屏	35.7	61.3	58.2%	38.6	78.5	49.2%	24.2	60.6	39.9%	98.5	200.3	49.2%
東區	5.2	10.6	49.0%	5.8	12.4	46.9%	3.6	9.8	36.6%	14.6	32.8	44.5%
全署	200.0	439.3	45.5%	217.1	553.8	39.2%	113.1	303.7	37.3%	530.2	1296.8	40.9%
南區排名	1			5			4			4		

■ 資料擷取時間：108.06.03；統計費用年月：統計費用年108Q1



# 影像報告(非即時)上傳\_全署

醫令數單位：萬

業務組別	醫學中心			區域醫院			地區醫院			醫院層級合計		
	已上傳醫令數	申報之醫令數	上傳率(%)	已上傳醫令數	申報之醫令數	上傳率(%)	已上傳醫令數	申報之醫令數	上傳率(%)	已上傳醫令數	申報之醫令數	上傳率(%)
臺北	129.7	199.5	65.0%	118.9	185.4	64.1%	38.0	61.2	62.0%	286.5	446.2	64.2%
北區	39.0	43.1	90.6%	59.0	81.1	72.8%	38.5	53.9	71.4%	136.5	178.1	76.7%
中區	57.4	86.7	66.2%	67.7	93.7	72.3%	53.2	77.9	68.4%	178.4	258.3	69.1%
南區	31.0	38.0	81.6%	74.0	102.8	72.0%	29.0	40.2	72.0%	134.1	181.1	74.0%
高屏	50.9	61.3	83.1%	53.4	78.5	68.1%	41.2	60.6	67.9%	145.5	200.3	72.7%
東區	7.6	10.6	72.2%	9.9	12.4	79.9%	5.0	9.8	51.0%	22.6	32.8	68.8%
全署	315.7	439.3	71.9%	383.0	553.8	69.2%	204.9	303.7	67.5%	903.6	1296.8	69.7%
南區排名	3			4			1			2		

■ 資料擷取時間：108.06.03；統計費用年月：統計費用年108Q1

# 健保醫療資訊雲端查詢系統近期執行要項彙總

項目	要點摘錄	執行(或 預計執行) 日期	電子郵件 週知醫院 日期
<p>批次下載 功能</p>	<ul style="list-style-type: none"> <li>□ 出院病摘檔案新增pdf格式</li> <li>□ 新增：健保卡設定密碼之個案，不提供相關就醫資料</li> </ul>	108.05.20	108.04.25
<p>更新VPN下 載專區文件</p>	<ul style="list-style-type: none"> <li>□ 調整「跨院重複開立醫囑提示功能Web service介接說明書」</li> <li>□ 新增「跨院重複開立醫囑提示功能適用ATC7碼/醫令代碼資料」</li> </ul>	108.06.03	108.05.15
<p>增修功能</p>	<ul style="list-style-type: none"> <li>□ 檢驗(查)紀錄與結果頁籤之「醫令名稱」修正為同時呈現支付標準中文及英文名稱</li> <li>□ 「檢查檢驗結果頁籤」： <ul style="list-style-type: none"> <li>• 正確呈現院所上傳「診療部位」欄位資訊</li> <li>• 「DM/血脂專區」、「慢性腎臟病專區」增加「檢查檢驗項目名稱」欄位</li> </ul> </li> <li>□ 修正「摘要顯示該病患於檢查檢驗結果頁籤有影像上傳資料，但檢驗(查)結果頁籤查無醫療影像」</li> <li>□ 「檢查(驗)結果頁籤」報告結果呈現：標移至報告結果則提示「請點擊文字欄位即可展開/收合」</li> </ul>	108.04.25	108.04.26
		108.05.16	108.05.17



# 60大類藥品重複用藥核扣方案(1/3)

虛擬醫令代碼	醫事機構簡稱	件數			件數占率 (虛擬醫令件數/給藥日份大於0件數)			增加件數 (107Q4與108Q1)
		件數	南區排名	全國排名	件數	南區排名	全國排名	
R003 (病情變化)	台大雲林	6,012	1	7	3.50%	1	5	2,902
	市立安南	2,294	5	23	2.15%	3	19	無增加
	長庚嘉義	4,186	2	13	2.06%	4	22	2,059
	嘉南療養院	304	20	--	2.04%	5	24	20
	長庚雲林	538	14	65	1.67%	6	32	320
	南市立醫院	2,476	4	20	1.61%	7	36	73
	嘉基醫院	3,334	3	15	1.34%	9	48	無增加
R004 (其他)	台大雲林	6,665	1	5	3.88%	1	6	6,427
	嘉南療養院	355	13	54	2.38%	2	21	204
	市立安南	1,816	4	16	1.70%	3	26	133
	彰基雲林	981	9	30	1.60%	4	29	321
	奇美柳營	2,026	3	14	1.58%	5	30	268
	中醫北港	1,012	8	27	1.57%	6	31	320
	奇美醫院	3,183	2	12	1.31%	7	34	703

註：排名僅計至前65名，嘉療全國排名落於區間外故未呈現

- 108Q1全國件數或占率排名前幾名或成長多醫院，提醒：勿預防性使用虛擬代碼，以免因重複用藥而影響病患用藥安全

# 60大類藥品重複用藥核扣方案(2/3)

層級	家數		重複用藥金額		重複用藥金額占率		重複用藥日數		重複用藥日數占率 (重複用藥日數/醫令給藥日數)			
	107 Q4	108 Q1	107Q4	108Q1	107Q4	108Q1	107Q4	108Q1	107Q4	全區	108Q1	全區
醫學中心	3	2	1,623,466	1,708,402	32.15%	30.85%	78,151	88,928	0.27%	0.32%	0.33%	0.35%
區域醫院	17	15	2,933,361	2,854,006	58.09%	51.54%	250,844	250,765	0.25%	0.29%	0.27%	0.33%
地區醫院	40	33	492,654	974,894	9.76%	17.61%	55,521	93,330	0.27%	0.33%	0.30%	0.37%
總計	60	50	5,049,481	5,537,302	100%	100%	384,516	433,023	0.26%	0.31%	0.29%	0.35%

重複用藥日數占率：為108上半年分級審查指標及抑制資源不當耗用指標，  
108Q1較107Q4有增加情形

# 60大類藥品重複用藥核扣方案(3/3)

重複金額大於10萬元醫院，請加強用藥管理

醫事機構簡稱	重複用藥金額	重複用藥日數	重複用藥日數占率 (重複用藥日數/醫令給藥日數)
成大醫院	1,149,349	53,704	0.37%
奇美醫院	559,053	35,224	0.28%
南市立醫院	469,145	38,893	0.42%
台大雲林	412,677	35,424	0.32%
嘉基醫院	396,527	35,351	0.25%
奇美柳營	271,157	17,363	0.26%
長庚嘉義	221,383	17,716	0.16%
中榮嘉義	194,766	16,863	0.46%
大林慈濟醫	171,384	14,732	0.21%
聖馬爾定	150,265	13,887	0.25%
陽明醫院	144,014	14,744	0.34%
彰基雲林	141,068	8,405	0.24%
成大斗六	122,169	10,489	0.43%

# 門診(不含急診)重要管理藥品方案

## 南區-醫學中心-成長點數>1000萬點之醫院名單

院所簡稱	當期點數	去年同期點數	成長點數	排名	該院自身成長占率最高之藥品	成長貢獻率
奇美醫院	476,715,421	462,170,016	14,545,405	1	SOLIRIS	87.7%

## 南區-區域醫院-成長點數前5名之醫院名單

院所簡稱	當期點數	去年同期點數	成長點數	排名	該院自身成長占率最高之藥品	成長貢獻率
台大雲林	301,463,175	281,495,747	19,967,428	1	FABRAZYME	16.0%
市立安南	116,759,045	105,407,446	11,351,599	2	SIMPONI	7.0%
南市立醫院	191,141,774	185,469,554	5,672,220	3	NOVOSEVEN	38.1%
嘉基醫院	363,470,881	358,811,472	4,659,409	4	MYOZYME	46.3%
新樓醫院	86,217,603	81,907,374	4,310,229	5	ADVATE	90.1%

## 南區-地區醫院-成長點數前5名之醫院名單

院所簡稱	當期點數	去年同期點數	成長點數	排名	該院自身成長占率最高之藥品	成長貢獻率
陽明醫院	63,810,752	58,744,159	5,066,593	1	HERCEPTIN	8.6%
彰基雲林	70,468,237	65,834,367	4,633,870	2	LUCENTIS	19.1%
成大斗六	57,034,612	53,293,367	3,741,245	3	ROTY	40.9%
長庚雲林	38,155,061	34,760,189	3,394,872	4	LUCENTIS	32.1%
斗六慈濟	25,666,089	23,555,725	2,110,364	5	CRESTOR	56.2%

■ 資料期間：107年12月~108年2月

■ 請各院利用回饋報表，進行內部藥費管控，以擷節健保資源

■ 針對此藥品管理方案，除數據回饋外，本組必要時將進行專案審查

■ 奇美醫院資料含奇美分院(108年1月更為奇美樹林院區)

■ 斗六慈濟醫院資料含慈濟斗六診所 (108年1月更為醫院)

# 檢驗(查)再執行率(1/2)

項目	南區			全署			108Q1差值 (南區-全署)
	107Q1	107Q4	108Q1	107Q1	107Q4	108Q1	
腎功能	13.59%	11.03%	<b>10.84%</b>	12.37%	9.87%	10.12%	<b>0.72%</b>
磁共振影	0.89%	0.89%	<b>1.05%</b>	1.11%	1.02%	0.94%	<b>0.11%</b>
循環機能	6.62%	5.58%	<b>5.76%</b>	6.53%	5.58%	5.67%	<b>0.09%</b>
糖尿病	2.61%	2.38%	<b>2.29%</b>	2.60%	2.19%	2.21%	<b>0.07%</b>
神經學	0.75%	0.81%	<b>0.78%</b>	0.99%	0.84%	0.78%	<b>0.01%</b>
攝影及掃瞄	1.42%	0.90%	0.89%	1.06%	0.86%	0.96%	-0.07%
骨頭X光	15.25%	11.87%	11.44%	15.15%	11.19%	11.52%	-0.08%
正子造影	0.00%	0.17%	0.00%	0.07%	0.11%	0.10%	-0.10%
電腦斷層	1.65%	1.49%	1.47%	2.13%	1.75%	1.69%	-0.22%
細菌培養	12.01%	9.84%	9.33%	10.38%	9.47%	9.55%	-0.22%
胸部X光	14.12%	11.11%	11.34%	13.75%	10.55%	11.59%	-0.25%
心臟酵素與血脂肪	2.25%	1.85%	1.81%	2.48%	2.11%	2.10%	-0.29%
甲狀腺功能	3.49%	2.44%	2.09%	3.45%	2.49%	2.38%	-0.29%
超音波	3.65%	2.84%	2.64%	3.98%	3.02%	2.99%	-0.35%
鏡檢	4.26%	2.08%	2.17%	4.26%	2.59%	2.63%	-0.47%
肝功能	12.41%	10.22%	9.03%	12.17%	10.00%	9.64%	-0.61%
免疫	5.20%	2.82%	3.30%	5.84%	3.87%	3.92%	-0.62%
腫瘤標記	5.48%	3.28%	3.24%	5.61%	3.90%	3.98%	-0.74%
血液	23.22%	18.53%	17.33%	23.29%	18.07%	18.38%	-1.05%

註：排除O2及代辦案件；肝功能檢查分子排除C肝口服新藥病人

**為降低再執行率，請各院留意是否有同病患於不同科開立同項檢驗的情形  
(例如：重複開立檢驗Creatinine，致腎功能檢查再執行率高)**

# 檢驗(查)再執行率 $\geq$ P95(2/2)

醫事機構	項目	醫令	再執行率	P75值
中榮嘉義	心臟酵素與血脂肪	09044C	2.58%	1.83%
		32011C	15.74%	10.24%
中醫北港	骨頭X光	32012C	14.43%	9.98%
		09006C	3.22%	2.27%
台大雲林	腎功能	12111C	3.18%	1.03%
		19001C	3.50%	1.85%
市立安南	血液	08011C	23.75%	16.25%
成大斗六	骨頭X光	32017C	19.35%	12.34%
奇美柳營	肝功能	09026C	20.40%	10.51%
長庚雲林	肝功能	09026C	15.46%	8.31%
長庚嘉義	肝功能	09026C	15.36%	10.51%

醫事機構	項目	醫令	再執行率	P75值
南市立醫	糖尿病	09006C	3.54%	2.27%
		19005C	15.44%	3.98%
胸腔病院	肝功能	09026C	18.98%	8.31%
陽明醫院	磁共振影	33084B	3.65%	0.91%
新樓麻豆	骨頭X光	32011C	14.58%	10.24%
		32012C	13.16%	9.98%
新營醫院	骨頭X光	32017C	22.71%	12.34%
		32018C	15.95%	10.55%
福安醫院	骨頭X光	32011C	17.66%	8.19%
諸元醫院	肝功能	09026C	14.64%	8.31%
環馨醫院	超音波	19003C	17.49%	6.67%

- 統計期間：108Q1。僅列分子件數 $\geq$ 50件
- 再執行率=該醫令28日內再次執行醫令數/該醫令總申報數

# 檢驗(查)執行率 $\geq$ P95

醫事機構	項目	醫令	執行率	P75值
台大雲林	循環機能	26025B	0.33%	0.18%
陽明醫院	磁共振造影	3308XB	1.25%	0.54%
嘉基醫院	病理	25004C	1.20%	0.80%

**本組將適時執行立意抽審以檢視上開醫令執行合理性**

- 統計期間：108Q1。僅列分子件數 $\geq$ 50件且佔全署同儕2%以上
- 執行率=該院該醫令申報件數/該院門診申報總件數



# 宣導事項

## □事前審查作業

如脊椎植入物手術，非屬緊急手術適應症範圍，逕行手術，術後申請報備，屬**違反事前審查申請之規定**，依審查辦法25條，得不予支付。若情況緊急，得以電傳報備後先處理治療，惟發現有醫院已完成手術後或術後多天，才行緊急報備或非緊急案件卻以緊急報備。

## □器官移植完成登錄

- 人體器官移植條例第10條第4項規定：病人至中華民國領域外接受器官移植後，於國內醫院接受移植後續治療者，應提供移植之器官類目、所在國家、醫院及醫師等書面資料予醫院；**醫院並應準用前項規定完成通報辦理**。
- 針對未完成通報之個案，依醫療法第67條「醫療機構應建立清晰、詳實、完整之病歷規定」，針對該個案所申報抗排斥藥物醫院，**自通報期限迄日次月（費用年月）起，暫停給付其抗排斥藥物，直至醫事司通知本署該個案已依移植條例第10條第4項規定完整通報止**。



**Thanks for your attention!**



# 南區醫院健康存摺下載統計(1/4)

機關名稱	機關屬性			員工			眷屬		
	下載數	員工人數	下載率%	下載數	眷屬人數	下載率%	下載數	眷屬人數	下載率%
總計	13,922	37,294	37.33	2695	23,279	11.58			
成大醫院	1,602	4,856	32.99	320	2425	13.20			
奇美醫院	1,486	3,881	38.29	450	2442	18.43			
長庚醫院-嘉義	1,441	2,580	55.85	111	1370	8.10			
嘉義基督教醫院	834	3,153	26.45	209	1978	10.57			
聖馬爾定醫院	745	1,520	49.01	118	1090	10.83			
奇美醫院-柳營分院	651	1,862	34.96	164	1161	14.13			
臺南市立醫院-秀傳	576	1,318	43.70	101	859	11.76			
大林慈濟醫院	537	1,933	27.78	94	1036	9.07			
中國醫藥大學-安南醫院	457	1,314	34.78	33	590	5.59			
新樓醫院-臺南總院	438	1,120	39.11	146	855	0.00			
郭綜合醫院	431	731	58.96	90	474	18.99			
臺中榮總-嘉義分院	417	1,042	40.02	43	648	6.64			
奇美醫院-佳里分院	374	694	53.89	112	430	26.05			
衛生福利部臺南醫院	346	988	35.02	56	715	7.83			

註：統計截至108年5月31日止

# 南區醫院健康存摺下載統計(2/4)

機關名稱	機關屬性			員工			眷屬		
	下載數	員工人數	下載率%	下載數	眷屬人數	下載率%	下載數	眷屬人數	下載率%
總計	13,922	37,294	37.33	2695	23,279	11.58			
中國醫藥大學-北港醫院	314	782	40.15	46	489	9.41			
臺大醫院-雲林分院	295	1,843	16.01	91	1285	7.08			
高雄榮總-臺南分院	288	516	55.81	44	352	12.50			
新樓醫院-麻豆分院	279	825	33.82	94	572	16.43			
若瑟醫院	265	787	33.67	55	706	7.79			
衛生福利部嘉南療養院	260	407	63.88	14	289	4.84			
陽明醫院	240	479	50.10	50	327	15.29			
衛生福利部嘉義醫院	226	425	53.18	31	301	10.30			
長庚醫院-雲林	203	298	68.12	20	208	9.62			
彰基-雲林醫院	120	559	21.47	43	381	11.29			
衛生福利部新營醫院	117	284	41.20	11	209	5.26			
成大醫院-斗六分院	108	522	20.69	14	309	4.53			

註：統計截至108年5月31日止

# 南區醫院健康存摺下載統計(3/4)

機關名稱	機關屬性	員工			眷屬		
		下載數	員工人數	下載率%	下載數	眷屬人數	下載率%
總計		13,922	37,294	37.33	2695	23,279	11.58
衛生福利部朴子醫院		79	303	26.07	6	219	2.74
大安婦幼醫院		64	104	61.54	6	58	10.34
璟馨婦幼醫院		63	130	48.46	4	87	4.60
信安醫院		53	96	55.21	1	68	1.47
新興醫院		51	100	51.00	9	63	14.29
慶昇醫院		50	169	29.59	5	120	4.17
永和醫院		47	98	47.96	2	98	2.04
北港仁一醫院		41	52	78.85	16	38	42.11
仁村醫院		37	88	42.05	5	54	9.26
臺中榮總-灣橋分院		36	81	44.44	5	59	8.47
仁愛醫院		35	43	81.40	20	31	64.52
祥太醫院		33	89	37.08	0	57	0.00
營新醫院		32	133	24.06	6	101	5.94
陳仁德醫院		29	53	54.72	0	34	0.00
陳澤彥婦產科醫院		21	79	26.58	0	45	0.00
蔡醫院		21	34	61.76	9	23	39.13
晉生慢性醫院		20	90	22.22	3	55	5.45
開元寺慈愛醫院		17	63	26.98	2	38	5.26
盧亞人醫院		17	65	26.15	1	32	3.13
衛生福利部胸腔病院		15	59	25.42	5	50	10.00

# 南區醫院健康存摺下載統計(4/4)

機關名稱	機關屬性			員工			眷屬		
	下載數	員工人數	下載率%	下載數	眷屬人數	下載率%	下載數	眷屬人數	下載率%
總計	13,922	37,294	37.33	2695	23,279	11.58			
全生醫院	12	41	29.27	1	19	5.26			
志誠醫院	11	16	68.75	6	16	37.50			
安心醫院	10	82	12.20	3	52	5.77			
安生醫院	9	21	42.86	1	11	9.09			
育仁醫院	9	19	47.37	8	16	50.00			
世華醫院	7	47	14.89	0	26	0.00			
佑昇醫院	7	53	13.21	0	27	0.00			
洪揚醫院	7	102	6.86	0	91	0.00			
吉安醫院	6	35	17.14	3	27	11.11			
信一骨科醫院	6	27	22.22	1	19	5.26			
新生醫院	6	59	10.17	4	50	8.00			
宏科醫院	5	45	11.11	0	25	0.00			
諸元內科醫院	5	30	16.67	0	29	0.00			
永川醫院	4	9	44.44	0	5	0.00			
永達醫院	3	24	12.50	2	18	11.11			
洪外科醫院	2	24	8.33	0	15	0.00			
美德中醫醫院	2	8	25.00	1	1	100.00			
建興醫院	0	4	0.00	0	1	0.00			

61 註：統計截至108年5月31日止