

95 年第 1 季  
牙醫總額專業醫療服務品質報告



中央健康保險局

95 年 9 月

## 目 錄

壹、指標設定說明-----	2
貳、專業醫療服務品質指標項目及定義-----	3
參、指標值監測結果-----	6
肆、本季各分局指標監測結果排序-----	10
伍、本季結論-----	11
陸、前季問題回顧及各分局採行對策-----	12
柒、建議-----	14

## 附 表

指標 3.1 根管治療完成率-----	16
指標 3.2 牙齒填補一年保存率-----	18
指標 3.3 牙齒填補二年保存率-----	20
指標 3.4 牙結石清除 - 全口之檢測比率-----	22

## 壹、指標設定說明

### 一、指標選定

(一)「全民健康保險牙醫門診總額支付制度品質確保方案」之專案醫療服務品質指標：根管治療未完成率、牙體復形一年重補率、牙體復形二年重補率。

(二)本局自行監測之指標項目：牙結石清除 - 全口之檢測比率。

### 二、指標名稱修正

依據本局94年3月7日健保審字第0940004515號函回復中華民國牙醫師公會全國聯合會94年1月31日牙全昇字第2621號函意見略以：「本局同意貴會所提將原指標中以負向呈現者，改以正向指標方式呈現，以誘導民眾正面思考」，前述指標名稱修正如下：

(一)「根管治療未完成率」修正為「根管治療完成率」。

(二)「牙體復形一年重補率」修正為「牙齒填補一年保存率」。

(三)「牙體復形二年重補率」修正為「牙齒填補二年保存率」。

### 三、指標定義修正

(一)根管治療完成率：與「全民健康保險牙醫總額支付制度品質確保方案」所列定義相同，但修正為正向呈現。

(二)牙齒填補一年保存率：依中華民國牙醫師公會全國聯合會93年7月29日牙全昇字第1979號函建議修改。

(三)牙齒填補二年保存率：依中華民國牙醫師公會全國聯合會93年7月29日牙全昇字第1979號函建議修改。

(四)牙結石清除 - 全口之檢測比率：依本局現行操作型定義辦理，未修正。

### 四、指標監測值

(一)根管治療完成率：依「全民健康保險牙醫總額支付制度品質確保方案」之監測值，並改為正向監測值呈現。

(二)牙齒填補一年保存率：因指標定義已修正，故暫不參考現行「全民健康保險牙醫總額支付制度品質確保方案」之監測值。

(三)牙齒填補二年保存率：因指標定義已修正，故暫不參考現行「全民健康保險牙醫總額支付制度品質確保方案」之監測值。

(四)牙結石清除 - 全口之檢測比率：無監測值。

## 貳、專業醫療服務品質指標項目及定義

### 指標3.1：根管治療完成率

#### 一、定義：

(一) 資料範圍：每季所有屬牙醫總額之門診案件。

(二) 公式說明：

分子(根管治療)：根管治療單根(90001C)、雙根(90002C)、三根以上(90003C)、乳牙根管治療(90016C)醫令數量。

分母(根管開擴及清創)：根管開擴及清創(90015C)的醫令數量。

二、指標解讀：屬正向指標，監測值 > 65.91 %。

### 指標3.2：牙齒填補一年保存率

#### 一、定義：

(一) 資料範圍：FDI牙位表示法之內的牙位資料(成人32顆牙，小孩20顆牙，除此之外的牙位資料全部排除。且資料計算以本季最後一個月回推至過去一年的資料，例如94年第1季其資料計算範圍為9304-9403)

(二) 公式說明：

分子(同牙位重補數)：同診所同病患同牙位，有兩筆以上(含)的牙體復形醫令，則分子為1

(附註：費用年月介於9001~9306間，若執行前牙三面複合樹脂充填之院所以89004C併89005C申報，因此同診所、同病患、同牙位、同就醫日期，同時申報89004C及89005C則不算重補，不計入分子，而自93年7月起，支付標準才新增890012C「前牙三面複合樹脂充填」供院所申報。)

分母(填補總數)：同診所同病患同牙位，含有牙體復形醫令，則分母為1。

牙體復形醫令：89001C、89002C、89003C、89004C、89005C、89008C、89009C、89010C、89011C、89012C(93

年7月始將89012C列入)

(三) 指標計算：1 - (分子 / 分母)

二、指標解讀：屬正向指標。

指標3.3：牙齒填補二年保存率

一、定義：

(一) 資料範圍：FDI牙位表示法之內的牙位資料(成人32顆牙，小孩20顆牙，除此之外的牙位資料全部排除。且資料計算以本季最後一個月回推至過去二年的資料，例如94年第1季其資料計算範圍為9204-9403)

(二) 公式說明：

分子(同牙位重補數)：同診所同病患同牙位，有兩筆以上(含)的牙體復形醫令，則分子為1(附註：費用年月介於9001~9306間，若執行前牙三面複合樹脂充填之院所以89004C併89005C申報，因此同診所、同病患、同牙位、同就醫日期，同時申報89004C及89005C則不算重補，不計入分子，而自93年7月起，支付標準才新增890012C「前牙三面複合樹脂充填」供院所申報。)

分母(填補總數)：同診所同病患同牙位，含有牙體復形醫令，則分母為1。

牙體復形醫令：89001C、89002C、89003C、89004C、89005C、89008C、89009C、89010C、89011C、89012C(93年7月始將89012C列入)

(三) 指標計算：1 - (分子 / 分母)

二、指標解讀：屬正向指標。

指標3.4：牙結石清除 - 全口之檢測比率

一、定義：

(一) 資料範圍：每季所有屬牙醫總額就醫之門診案件。

(二) 公式說明：

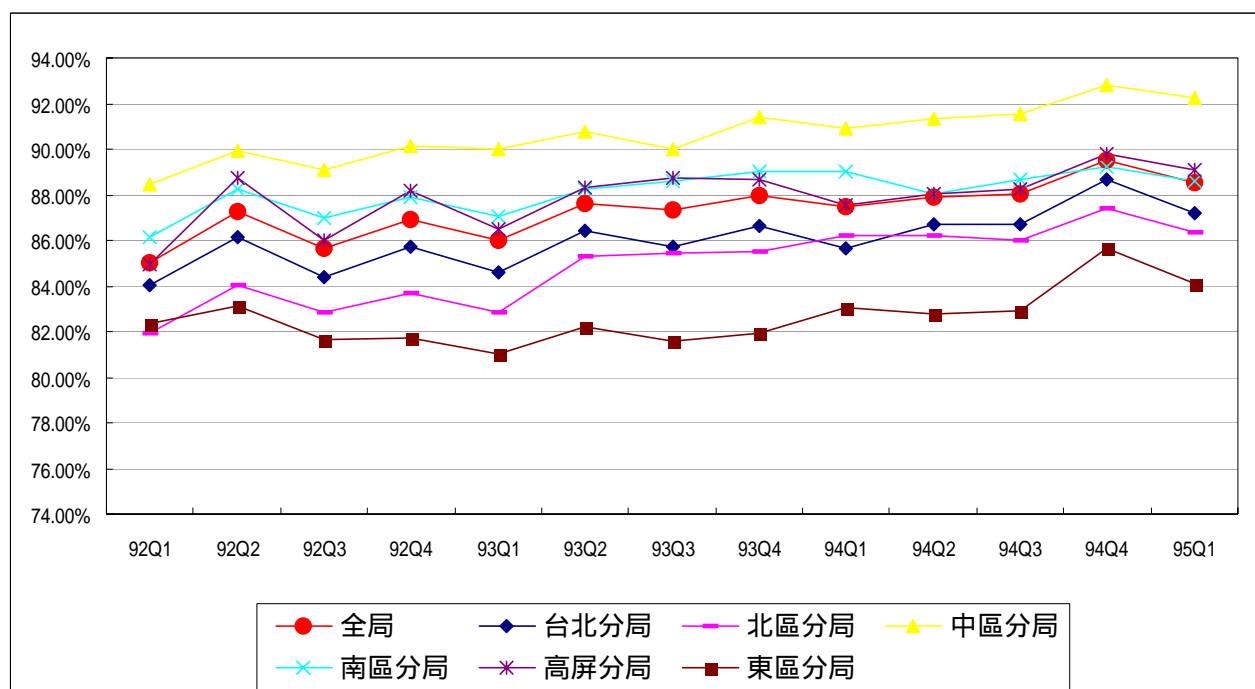
分子(牙結石清除 - 全口案件數)：牙結石清除 - 全口(91004C)的案件數。

分母(牙醫總案件數)：牙醫總案件數。

二、指標解讀：屬正向指標。

## 參、指標值監測結果

### 指標3.1：根管治療完成率



季別	全局	台北分局	北區分局	中區分局	南區分局	高屏分局	東區分局
91年	84.89%	83.66%	82.51%	87.14%	86.53%	85.73%	82.07%
92年	86.22%	85.06%	83.12%	89.41%	87.31%	86.98%	82.19%
93年	87.25%	85.88%	84.81%	90.56%	88.24%	88.10%	81.67%
94第1季	87.48%	85.68%	86.20%	90.89%	88.98%	87.51%	83.06%
94第2季	87.89%	86.74%	86.24%	91.31%	88.02%	88.00%	82.77%
94第3季	88.03%	86.71%	85.97%	91.57%	88.68%	88.28%	82.89%
94第4季	89.52%	88.67%	87.40%	92.82%	89.25%	89.76%	85.64%
95第1季	88.51%	87.18%	86.35%	92.26%	88.59%	89.10%	84.11%

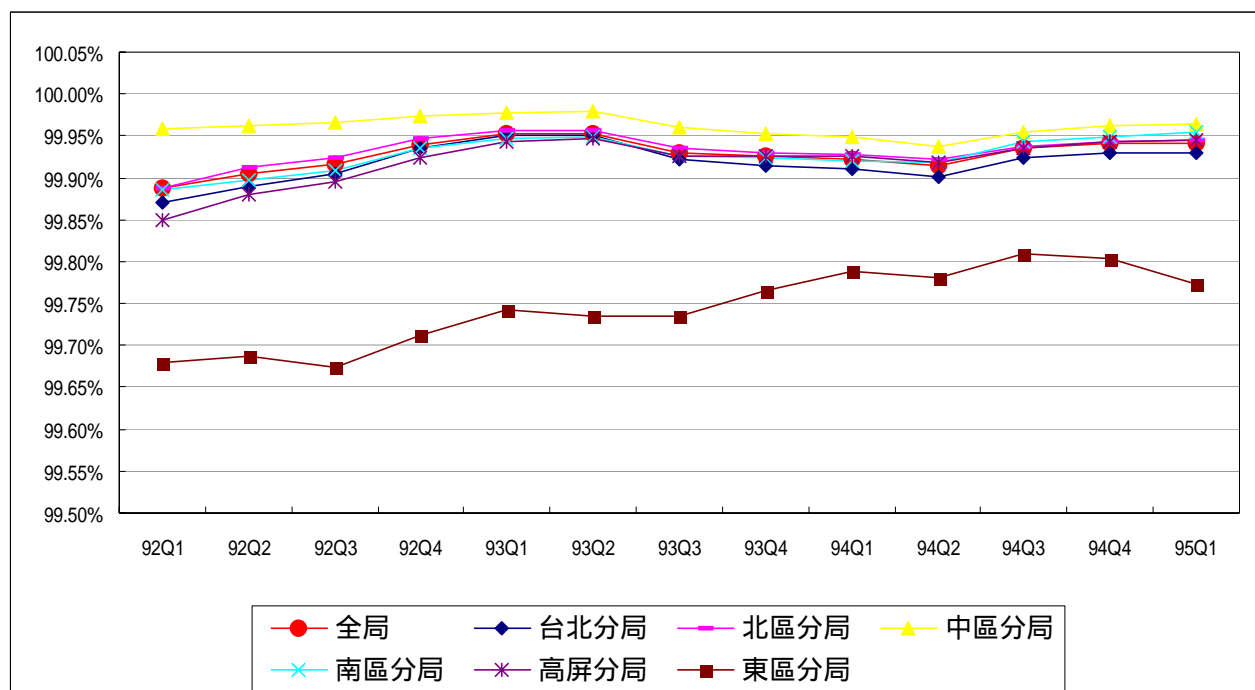
#### 一、整體：

95年第1季為88.51 %，較前期（94年第4季）89.52 % 低，但是較去年同期（94年第1季）87.48 % 高，且遠高於監測值（65.91 %）。

#### 二、分區別：

95年第1季台北區（87.18 %）、北區（86.35 %）及東區（84.11 %）低於全局比率；各分區皆較前期下降。

## 指標3.2：牙齒填補一年保存率



季別	全局	台北分局	北區分局	中區分局	南區分局	高屏分局	東區分局
91年	99.78%	99.73%	99.76%	99.91%	99.80%	99.71%	99.51%
92年	99.91%	99.90%	99.92%	99.96%	99.91%	99.89%	99.69%
93年	99.94%	99.93%	99.94%	99.97%	99.94%	99.94%	99.74%
94第1季	99.92%	99.91%	99.93%	99.95%	99.92%	99.93%	99.79%
94第2季	99.91%	99.90%	99.92%	99.94%	99.92%	99.92%	99.78%
94第3季	99.93%	99.92%	99.94%	99.95%	99.94%	99.94%	99.81%
94第4季	99.94%	99.93%	99.94%	99.96%	99.95%	99.94%	99.80%
95第1季	99.94%	99.93%	99.94%	99.96%	99.95%	99.94%	99.77%

## 一、整體：

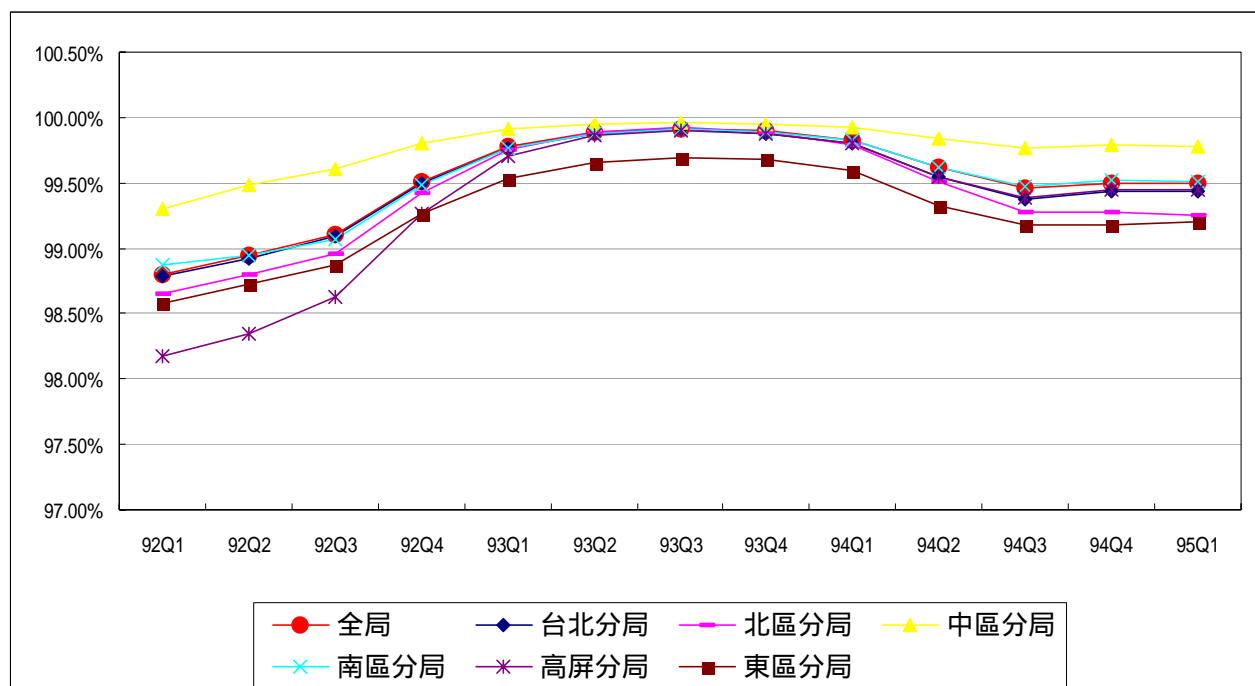
95年第1季為99.94 %，與前期( 99.94 % )相當，但是較去年同期( 99.92 % )上升。

## 二、分區別：

95年第1季台北區( 99.93 % )及東區( 99.77 % )低於全局比率；僅東區較前期下降，其餘各區皆與前期相當。



## 指標3.3：牙齒填補二年保存率



季別	全局	台北分局	北區分局	中區分局	南區分局	高屏分局	東區分局
91年	99.16%	99.11%	99.09%	99.47%	99.25%	98.81%	98.82%
92年	99.09%	99.07%	98.96%	99.54%	99.09%	98.61%	98.86%
93年	99.87%	99.86%	99.86%	99.94%	99.86%	99.84%	99.64%
94第1季	99.83%	99.80%	99.79%	99.92%	99.82%	99.80%	99.60%
94第2季	99.61%	99.55%	99.51%	99.84%	99.62%	99.55%	99.33%
94第3季	99.46%	99.37%	99.27%	99.77%	99.47%	99.38%	99.17%
94第4季	99.50%	99.43%	99.28%	99.79%	99.52%	99.45%	99.18%
95第1季	99.49%	99.43%	99.25%	99.78%	99.51%	99.45%	99.20%

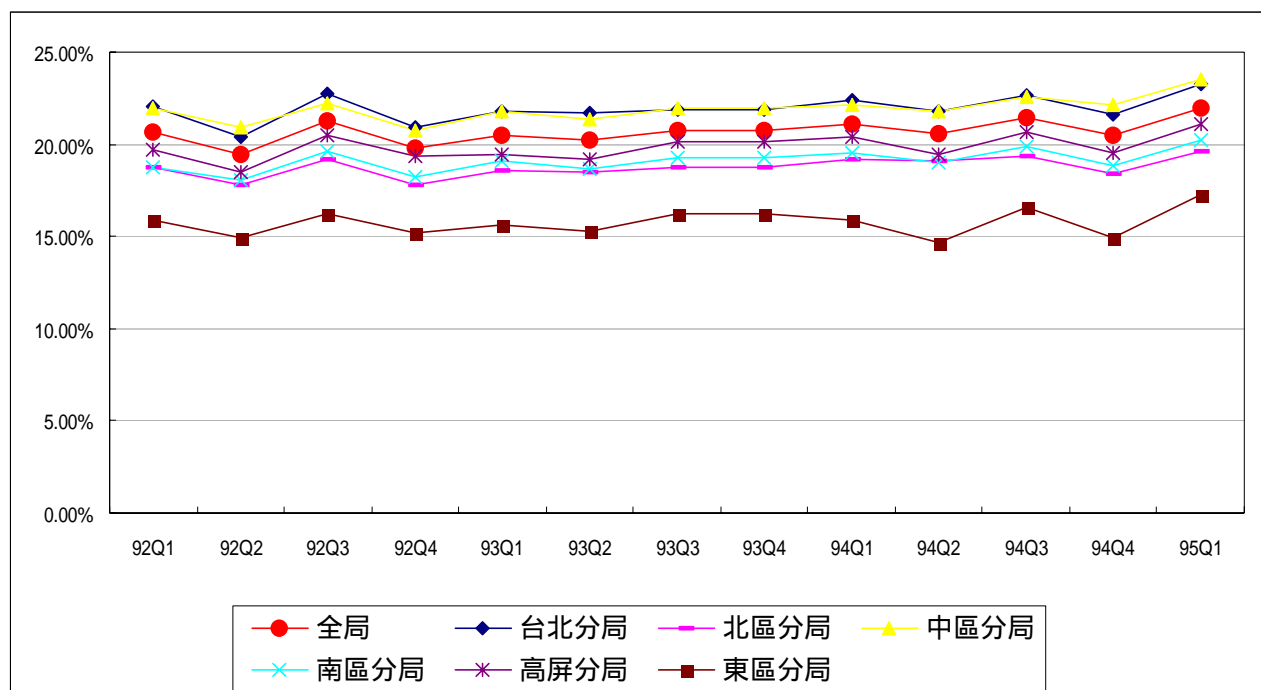
## 一、整體：

95年第1季為99.49 %，較前期( 99.50 % )及去年同期( 99.83 % )皆低。

## 二、分區別：

95年第1季僅有中區( 99.78 % )及南區( 99.51 % )高於全局比率；僅東區分局較前期上升，其餘各區皆與前期相當或下降。

## 指標3.4：牙結石清除 - 全口之檢測比率



季別	全局	台北分局	北區分局	中區分局	南區分局	高屏分局	東區分局
91年	20.07%	21.55%	18.08%	21.12%	18.51%	18.87%	15.02%
92年	20.32%	21.58%	18.39%	21.49%	18.71%	19.51%	15.55%
93年	20.57%	21.79%	18.62%	21.78%	19.09%	19.75%	15.83%
94第1季	21.07%	22.39%	19.18%	22.10%	19.50%	20.38%	15.88%
94第2季	20.55%	21.81%	19.07%	21.77%	19.03%	19.41%	14.69%
94第3季	21.42%	22.69%	19.40%	22.59%	19.84%	20.65%	16.55%
94第4季	20.45%	21.58%	18.36%	22.17%	18.85%	19.54%	14.90%
95第1季	21.95%	23.25%	19.61%	23.49%	20.24%	21.10%	17.26%

## 一、整體：

95年第1季為21.95 %，較前期( 20.45 % )與去年同期( 21.07 % )皆高。

## 二、分區別：

95年第1季北區( 19.61 % )、南區( 20.24 % )、高屏區( 21.10 % )及東區( 17.26 % )低於全局比率；各分區皆較前期上升。

## 肆、 本季各分局指標監測結果排序

指標名稱	台北分局	北區分局	中區分局	南區分局	高屏分局	東區分局
根管治療完成率	4	5	1	3	2	6
牙齒填補一年保存率	5	4	1	2	3	6
牙齒填補二年保存率	4	5	1	2	3	6
牙結石清除 - 全口之檢測比率	2	5	1	4	3	6
序位合計	15	19	4	11	11	24

備註：各項指標項目序位排序，表現最佳者給序位分數為1，依序排序給分。


## 伍、本季結論


- 一、根管治療完成率（指標3.1）雖較前期低，但仍高於監測值；牙齒填補一年保存率（指標3.2）與前期相近；牙齒填補二年保存率（指標3.3）則較前期低，但指標值皆仍維持99 % 以上之水準，此三項指標應持續追蹤。
- 二、牙結石清除 - 全口之檢測比率（指標3.4）較前期成長，顯示照護品質上升。

## 陸、前季問題回顧及各分局採行對策

## 一、94年第4季監測結果：

指標名稱	指標 正負向	變化 趨勢	相關說明
根管治療完成率	正向 > 65.91 %	上升	台北區、北區、南區及東區低於全局比率；各分區皆較前期上升。
牙齒填補一年保存率	正向	上升	台北區及東區低於全局比率
牙齒填補二年保存率	正向	上升	僅有中區及南區高於全局比率；各分區指標值皆較前期上升。
牙結石清除 - 全口之檢測比率	正向	下降	北區、南區、高屏區及東區低於全局比率；各分區指標值皆較前期下降。

註：「」表該項專業醫療服務品質提升或在監測範圍內。

「」表該項專業醫療服務品質下降或在監測範圍外。

## 二、各分局採行對策

指標名稱	各分局採行對策
根管治療完成率（指標3.1）	<p>北區分局：</p> <p>一、定期（每季）將根管治療完成率等4項低於全局比率之醫療院所資料，提供全民健保牙醫門診總額北區分區委員會加強輔導。</p> <p>二、定期於全球資訊網頁更新專業醫療服務品質相關資料，提供各分局指標值供院所參考。</p> <p>三、定期於健保資訊網服務系統VPN，提供各醫療院所有關專業醫療服務品質自身值，請院所配合改善。</p>
牙結石清除 - 全口之檢測比率（指標3.4）	<p>北區分局：</p> <p>將全口牙結石清除視為鼓勵項目，將該醫令申報點數排除於牙科門診醫療費用快速審查第13項指標--醫師產值管控)之額度。</p> <p>高屏分局：</p> <p>一、持續於牙醫總額高屏分區委員會、共同管理會議、審查會中加強宣導，請各牙醫師公會之會員醫師加強對病患衛教。</p> <p>二、提供低於全局值之醫療院所名單予分區委員會輔導。</p> <p>三、定期更新網頁資料，提供各分局指標，供院所參考。</p> <p>牙醫師公會全國聯合會：</p> <p>經本會了解各分局對於全口牙結石清除率存有不同見解，影響會員醫師執行該醫療服務，本會建議數值如在範圍內皆可接受。</p>

## 柒、建議

- 一、根管治療完成率（指標3.1）及牙齒填補二年保存率（指標3.3）皆較前期下降，此二項指標應持續追蹤。
- 二、針對個別分區監測結果之建議：
  - （一）根管治療完成率（指標3.1）- 台北區、北區及東區低於全局比率，請分區加強管理輔導。
  - （二）牙結石清除 - 全口之檢測比率（指標3.4）- 北區、南區、高屏區及東區低於全局比率，請分區加強宣導。