

103 年

門診透析整體性醫療品質資訊公開報告



衛生福利部

中央健康保險署

104 年 6 月

目 錄

壹、 前言.....	1
貳、 門診透析之整體性醫療品質資訊項目及定義	2
參、 指標值監測結果.....	11
一、血液透析	11
指標 1：血液透析_血清白蛋白 (Albumin)	11
指標 2：血液透析_尿素氮透析效率-URR	17
指標 3：血液透析_貧血檢查-Hb	20
指標 4：血液透析_住院率 (次/100 人月)	23
指標 5：血液透析_死亡率 (每 100 人月)	25
指標 6：血液透析_瘻管重建率(每 100 人月)	29
指標 7：血液透析_脫離率	31
指標 8：血液透析_B 型肝炎表面抗原(HBsAg)轉陽率.....	35
指標 9：血液透析_C 型肝炎抗體(anti-HCV)轉陽率.....	37
指標 10：55 歲以下血液透析病人移植登錄率.....	39
二、腹膜透析	41
指標 1：腹膜透析_血清白蛋白(Albumin)	41
指標 2：腹膜透析_尿素氮透析效率-Weekly Kt/V	47
指標 3：腹膜透析_貧血檢查-Hb	51
指標 4：腹膜透析_住院率 (次/每百人月)	54
指標 5：腹膜透析_死亡率 (每 100 人月)	56
指標 6：腹膜炎發生率 (次/每百人月)	59
指標 7：腹膜透析_脫離率	61
指標 8：腹膜透析_B 型肝炎表面抗原(HBsAg)轉陽率.....	65
指標 9：腹膜透析_C 型肝炎抗體 (anti-HCV) 轉陽率.....	67
指標 10：55 歲以下腹膜透析病人移植登錄率.....	69
肆、結論：.....	71
附錄 -表 1、103 年整體性監測結果表：.....	72
附錄 - 表 2、103 年分區別指標監測結果彙整表	77

壹、前言

● 緣起：

本報告係依 102 年 8 月 7 日衛部保字第 1021280007 號令訂定發布之「全民健康保險醫療品質資訊公開辦法」第二條附表一「整體性之醫療品質資訊」之「五、門診透析」指標項目，辦理本項資訊公開事宜，分為血液透析及腹膜透析 2 大部分，呈現各指標之操作型定義、整體與 6 個健保分區及醫療院所各層級別之監測統計。本報告資料來源為台灣腎臟醫學會。

● 意義：

本報告指標項目依其特性區分為正向指標、負向指標、及非絕對正向或負向指標。對正向指標之監測目的，在於期待指標數值呈上升或平穩但維持高於某一數值之趨勢，若呈現明顯下降趨勢，則需進一步瞭解原因；反之，對負向指標，則期待指標數值呈下降或平穩但維持低於某一數值之趨勢，若呈現明顯上升趨勢，則需進一步瞭解原因；對於非絕對正向或負向指標之監測目的，在於期待指標數值呈平穩趨勢，若呈現巨幅變動，則需進一步瞭解原因。

● 特別聲明：

本報告資料無法反映完整醫療過程與結果，因此，指標數字的表現可能為多重原因造成，醫療適當性仍需就病人情形由醫療專業認定，不應直接認定反映品質，請使用者審慎解讀。

註 1；健保署 6 個分區係指中央健康保險署臺北、北區、中區、南區、高屏及東區等六個分區服務範圍。

貳、門診透析之整體性醫療品質資訊項目及定義

第一部分：血液透析

指標1. 血清白蛋白 (Albumin)

一、公式說明：

(一) 受檢率

分子：接受血清白蛋白 (Albumin) 檢驗之樣本數總和。

分母：病患總數。

(二) 全體平均值

分子：樣本數乘以平均值之總和。

分母：樣本數總和。

(三) 百分比

分子：該院血清白蛋白 (Albumin) ≥ 3.0 百分比 (BCP)

或 ≥ 3.5 百分比 (BCG) 值乘以該院之樣本數之總和。

分母：樣本數總和。

二、參考值 (103年)：本項為正向指標。

(一) 受檢率 $\geq 88.47\%$ 。

(二) ≥ 3.5 gm/dl (BCG) 或 ≥ 3.0 gm/dl (BCP) 之百分比：分別為 $\geq 80.17\%$ 、 $\geq 79.91\%$ 。

三、監測頻率：每3個月 (每季別呈現指標數值)。

指標2. 尿素氮透析效率-URR

一、公式說明：

(一) 受檢率：

分子：接受URR檢驗之樣本數總和。

分母：病患總數。

(二) 全體平均值：

分子：樣本數乘以平均值之總和。

分母：樣本數總和。

(三) 百分比

分子：該院 $URR \geq 65\%$ 之百分比值乘以該院樣本數之總和。

分母：樣本數總和。

二、參考值（103年）：本項為正向指標。

（一）受檢率 $\geq 88.23\%$ 。

（二） $\geq 65\%$ 之百分比 $\geq 86.13\%$ 。

三、監測頻率：每3個月（每季別呈現指標數值）。

指標3. 貧血檢查- Hb

一、公式說明：

（一）受檢率：

分子：接受Hb檢驗之樣本數總和。

分母：病患總數。

（二）全體平均值：

分子：樣本數乘以平均值之總和。

分母：樣本數總和。

※排除正在接受化學療法之癌症病患及非腎性貧血（如地中海貧血）

（三）百分比

分子：該院 $Hb > 8.5g/dL$ 之百分比值乘以該院樣本數之總和。

分母：樣本數總和。

二、參考值（103年）：本項為正向指標。

（一）受檢率 $\geq 88.65\%$ 。

（二） $> 8.5g/dL$ 之百分比 $\geq 84.42\%$ 。

三、監測頻率：每3個月（每季別呈現指標數值）。

指標4. 住院率

一、公式說明：

分子：追蹤期間所有病人之總住院次數 $\times 100$ 。

分母：追蹤期間之總病人月數。

二、參考值：本項為負向指標，103年參考值為 ≤ 3.95 。

三、監測頻率：每6個月（以上、下半年，呈現指標數值）。

指標5. 死亡率

一、公式說明：

(一) 透析時間<1年之死亡率

分子：追蹤期間透析小於1年之死亡個案數*100。

分母：追蹤期間透析小於1年之總病人月數。

(二) 透析時間 \geq 1年之死亡率

分子：追蹤期間透析大於等於1年之死亡個案數*100。

分母：追蹤期間透析大於等於1年之總病人月數。

二、參考值（103年）：本項為負向指標。

透析時間<1年死亡率： ≤ 0.75 。

透析時間 \geq 1年死亡率： ≤ 0.71 。

三、監測頻率：每3個月（每季別呈現指標數值）。

指標6. 瘻管重建率

一、公式說明：

分子：追蹤期間所有病人須重新接受動靜脈瘻管或人工血管手術之總次數*100。

分母：追蹤期間之總病人月數。

二、參考值：本項為負向指標，103年參考值為 ≤ 0.25 。

三、監測頻率：每6個月（以上、下半年，呈現指標數值）。

指標7. 脫離率

一、公式說明：

(一) 脫離率(I)-腎功能回復而不須再透析者：

分子：追蹤期間新病人或原透析病人因腎功能回復而不須再繼續接受透析治療之人數。

分母：追蹤期間之所有新病人數。

(二) 脫離率(II)-因腎移植而不須再透析者：

分子：追蹤期間因腎移植而不須再接受透析治療之人數。

分母：追蹤期間之所有病人數。

二、參考值（103年）：本項為正向指標。

脫離率(I)-腎功能回復： $\geq 1.31\%$ 。

脫離率(II)-腎移植： $\geq 0.31\%$ 。

三、監測頻率：每3個月（每季別呈現指標數值）。

指標8. B型肝炎表面抗原(HBsAg)轉陽率

一、公式說明：

分子：追蹤期間HBsAg由陰性轉為陽性(新感染)之人數。

分母：追蹤期間之陰性病人數。

二、參考值：本項為負向指標，103年參考值為 $\leq 0.27\%$ 。

三、監測頻率：每年。

指標9. C型肝炎抗體(anti-HCV)轉陽率

一、公式說明：

分子：追蹤期間Anti-HCV由陰性轉為陽性(新感染)之人數。

分母：追蹤期間之陰性病人數。

二、參考值：本項為負向指標，103年參考值為 $\leq 0.61\%$ 。

三、監測頻率：每年。

指標10. 55歲以下血液透析病人移植登錄率

一、公式說明：

分子：55歲以下血液透析病患移植登錄人數。

分母：55歲以下血液透析病患人數。

二、資料來源：依台灣腎臟醫學會資料提供及健保申報資料所製。

三、參考值：本項為正向指標，103年參考值為 $\geq 20.85\%$ 。

四、監測頻率：每年。

第二部分：腹膜透析

指標1. 血清白蛋白 (Albumin)

一、公式說明：

(一) 受檢率

分子：接受血清白蛋白 (Albumin) 檢驗之樣本數總和。

分母：病患總數。

(二) 全體平均值

分子：樣本數乘以平均值之總和。

分母：樣本數總和。

(三) 百分比

分子：該院血清白蛋白 (Albumin) ≥ 3.5 gm/dl (BCG) 或 ≥ 3.0 gm/dl (BCP) 值乘以該院之樣本數之總和。

分母：樣本數總和。

二、參考值 (103年)：本項為正向指標。

(一) 受檢率： $\geq 88.43\%$ 。

(二) ≥ 3.5 gm/dl (BCG) 或 ≥ 3.0 gm/dl (BCP) 之百分比：分別為 $\geq 72.62\%$ 、 $\geq 71.87\%$ 。

三、監測頻率：每3個月 (每季別呈現指標數值)。

指標2. 尿素氮透析效率-Weekly Kt/V

一、公式說明：

(一) 受檢率：

分子：接受 Weekly Kt/V 檢驗之樣本數總和。

分母：病患總數。

(二) 全體平均值：

分子：樣本數乘以平均值之總和。

分母：樣本數總和。

(三) 百分比

分子：該院Weekly Kt/V \geq 1.7百分比值乘以該院樣本數之總和。

分母：樣本數總和。

二、參考值（103年）：本項為正向指標。

（一）受檢率 \geq 86.29%。

（二） \geq 1.7之百分比： \geq 79.43%。

三、監測頻率：每6個月（以上、下半年，呈現指標數值）。

指標3. 貧血檢查- Hb

一、公式說明：

（一）受檢率：

分子：接受Hb檢驗之樣本數總和。

分母：病患總數。

（二）全體平均值：

分子：樣本數乘以平均值之總和。

分母：樣本數總和。

※排除正在接受化學療法之癌症病患及非腎性貧血(如地中海貧血)

（三）百分比

分子：該院Hb $>$ 8.5g/dL之百分比值乘以該院樣本數之總和。

分母：樣本數總和。

二、參考值（103年）：本項為正向指標。

（一）受檢率 \geq 88.88%。

（二） $>$ 8.5g/dL之百分比 \geq 80.55%。

三、監測頻率：每3個月（每季別呈現指標數值）。

指標4. 住院率

一、公式說明：

分子：追蹤期間所有病人之總住院次數*100

分母：追蹤期間之總病人月數

二、參考值：本項為負向指標，103年參考值為 ≤ 4.53 。

三、監測頻率：每6個月（以上、下半年，呈現指標數值）。

指標5. 死亡率

一、公式說明：

（一）透析時間 <1 年之死亡率

分子：追蹤期間透析小於1年之死亡個案數 $\times 100$ 。

分母：追蹤期間透析小於1年之總病人月數。

（二）透析時間 ≥ 1 年之死亡率

分子：追蹤期間透析大於等於1年之死亡個案數 $\times 100$ 。

分母：追蹤期間透析大於等於1年之總病人月數。

二、參考值（103年）：本項為負向指標。

透析時間 <1 年死亡率： ≤ 0.45 。

透析時間 ≥ 1 年死亡率： ≤ 0.58 。

三、監測頻率：每3個月（每季別呈現指標數值）。

指標6. 腹膜炎發生率

一、公式說明：

分子：追蹤期間所有病人發生腹膜炎之總次數 $\times 100$ 。

分母：追蹤期間之總病人月數。

二、參考值：本項為負向指標，103年參考值為 ≤ 1.57 。

三、監測頻率：每6個月（以上、下半年，呈現指標數值）。

指標7. 脫離率

一、公式說明：

（一）脫離率(I)-腎功能回復而不須再透析者：

分子：追蹤期間新病人或原透析病人因腎功能回復而不

須再繼續接受透析治療之人數。

分母：追蹤期間之所有新病人數。

(二) 脫離率(II)-因腎移植而不須再透析者：

分子：追蹤期間因腎移植而不須再接受透析治療之人數。

分母：追蹤期間之所有病人數。

二、參考值(103年)：本項為正向指標。

脫離率(I)-腎功能回復： $\geq 0.92\%$ 。

脫離率(II)-腎移植： $\geq 1.08\%$ 。

三、監測頻率：每3個月(每季別呈現指標數值)。

指標8. B型肝炎表面抗原(HBsAg)轉陽率

一、公式說明：

分子：追蹤期間HBsAg由陰性轉為陽性(新感染)之人數。

分母：追蹤期間之陰性病人數。

二、參考值：本項為負向指標，103年參考值為 $\leq 0.25\%$ 。

三、監測頻率：每年。

指標9. C型肝炎抗體(anti-HCV)轉陽率

一、公式說明：

分子：追蹤期間Anti-HCV由陰性轉為陽性(新感染)之人數。

分母：追蹤期間之陰性病人數。

二、參考值：本項為負向指標，103年參考值為 $\leq 0.20\%$ 。

三、監測頻率：每年。

指標10. 55歲以下腹膜透析病人移植登錄率

一、公式說明：

分子：55歲腹膜透析病患移植登錄人數。

分母：55歲以下腹膜透析病患人數。

二、 資料來源：依台灣腎臟醫學會資料提供及健保申報資料所製。

三、 參考值：本項為正向指標，103年參考值為 $\geq 50.72\%$ 。

四、 監測頻率：每年。

參、 指標值監測結果

一、血液透析

指標1：血液透析_血清白蛋白 (Albumin)

參考值：

受檢率：最近3年平均 $\times(1-10\%)$ 為下限，103年為 $\geq 88.47\%$ 。

血清白蛋白 (Albumin) $\geq 3.5\text{gm/dl}$ (BCG法) 百分比：最近3年平均 $\times(1-10\%)$ 為下限，103年為 $\geq 80.17\%$ 。

血清白蛋白 (Albumin) $\geq 3.0\text{gm/dl}$ (BCP法) 百分比：最近3年平均 $\times(1-10\%)$ 為下限，103年為 $\geq 79.91\%$ 。

(一) 整體監測結果：

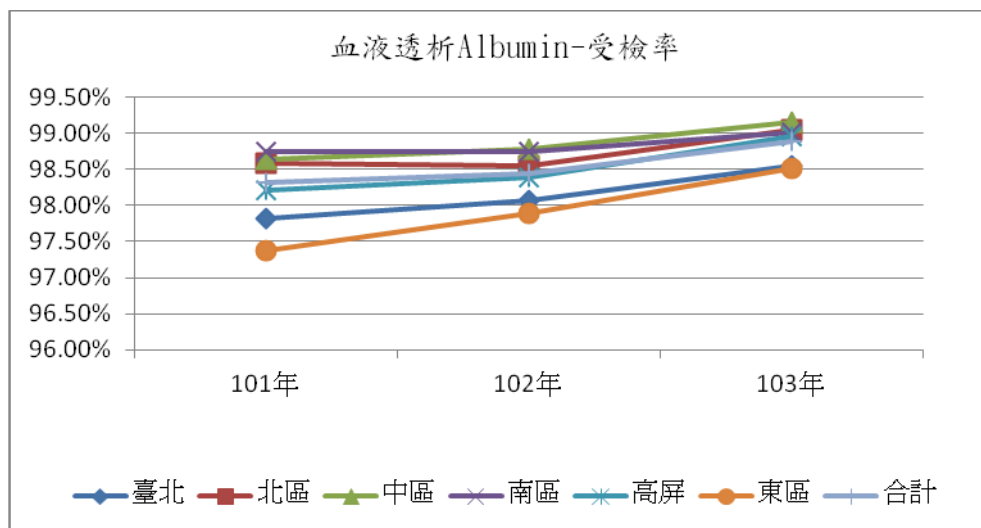
103年血液透析血清白蛋白 (Albumin) 受檢率為 98.89%，較102年之 98.45% 為高，且符合參考值範圍。

血清白蛋白 (BCG法) 平均值為 3.92gm/dl，其中 $\geq 3.5\text{gm/dl}$ 之百分比為 89.66%，較102年之 89.75% 略低，且符合參考值範圍。

血清白蛋白 (BCP法) 平均值為 3.43gm/dl，其中 $\geq 3.0\text{gm/dl}$ 之百分比為 86.06%，較102年之 87.38% 略低，且符合參考值範圍。

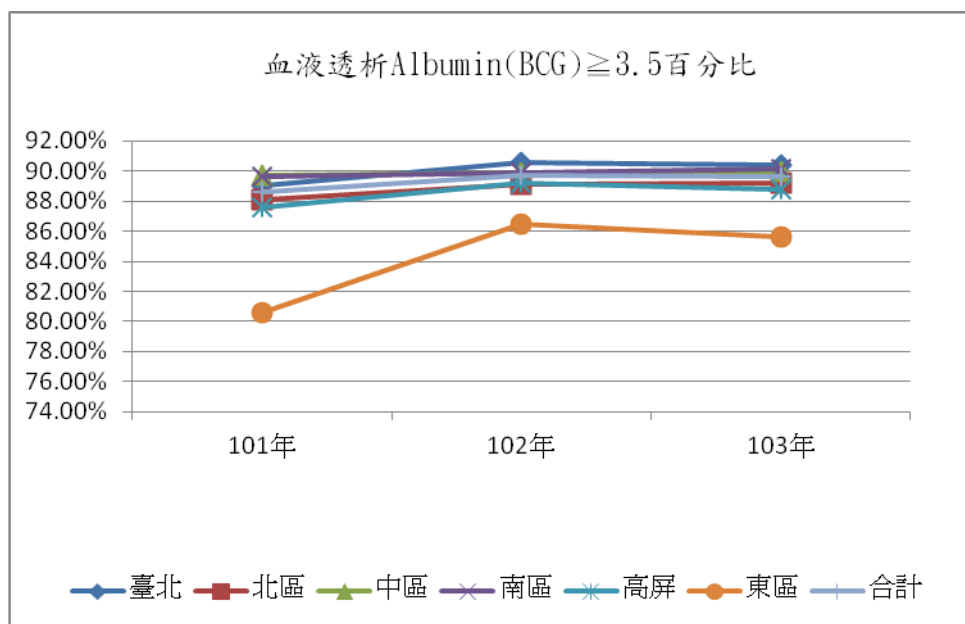
(二) 分區別：

Albumin 受檢率：103年各分區統計值皆符合參考值範圍內。



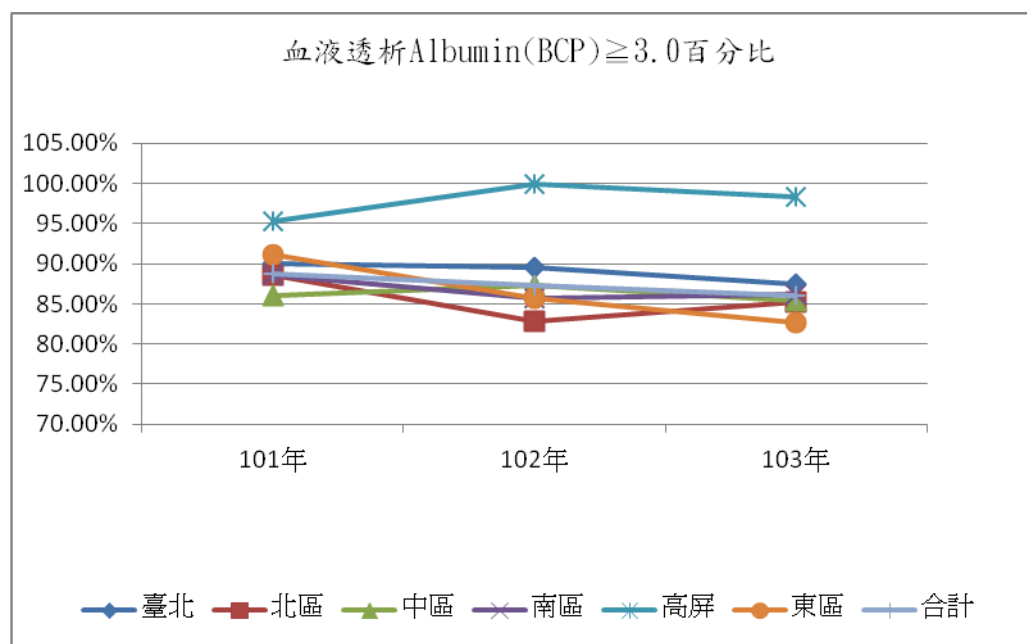
年度	臺北	北區	中區	南區	高屏	東區	合計
101 年	97.82%	98.59%	98.64%	98.74%	98.22%	97.37%	98.31%
102 年	98.07%	98.56%	98.78%	98.75%	98.39%	97.89%	98.45%
103 年	98.54%	99.06%	99.16%	99.01%	98.97%	98.52%	98.89%

Albumin (BCG 法) $\geq 3.5\text{gm/dl}$ 之百分比：103 年各分區統計值皆符合參考值範圍內。



年度	臺北	北區	中區	南區	高屏	東區	合計
101 年	89.02%	88.10%	89.74%	89.64%	87.62%	80.57%	88.62%
102 年	90.55%	89.13%	89.91%	89.92%	89.21%	86.46%	89.75%
103 年	90.36%	89.20%	89.99%	90.18%	88.79%	85.66%	89.66%

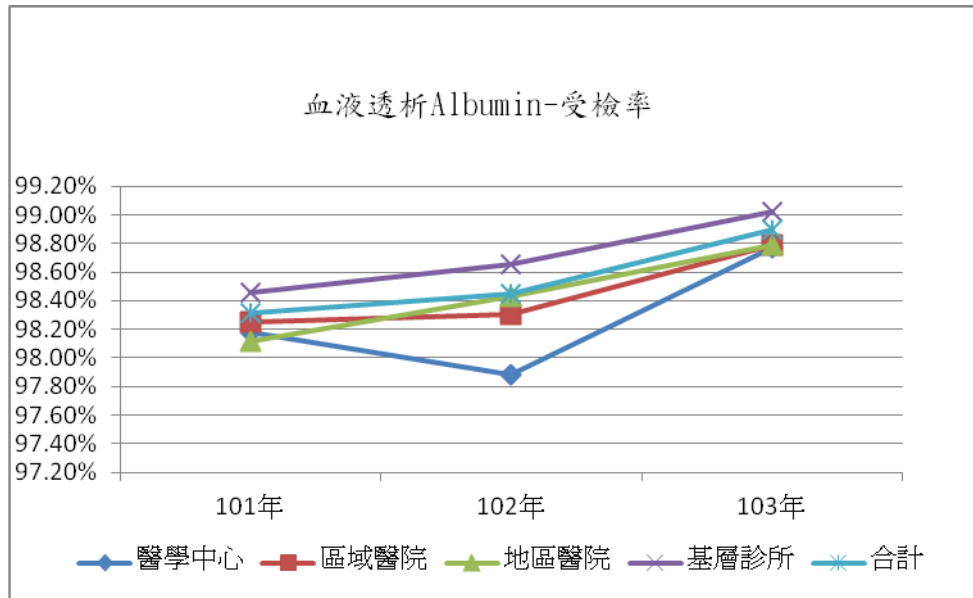
Albumin (BCP 法) $\geq 3.0\text{gm/dl}$ 之百分比：103 年各分區統計值皆符合參考值範圍內。



年度	臺北	北區	中區	南區	高屏	東區	合計
101 年	90.08%	88.65%	85.95%	88.66%	95.30%	91.16%	88.68%
102 年	89.56%	82.84%	87.33%	85.65%	100.00%	85.66%	87.38%
103 年	87.46%	85.24%	85.32%	86.23%	98.40%	82.66%	86.06%

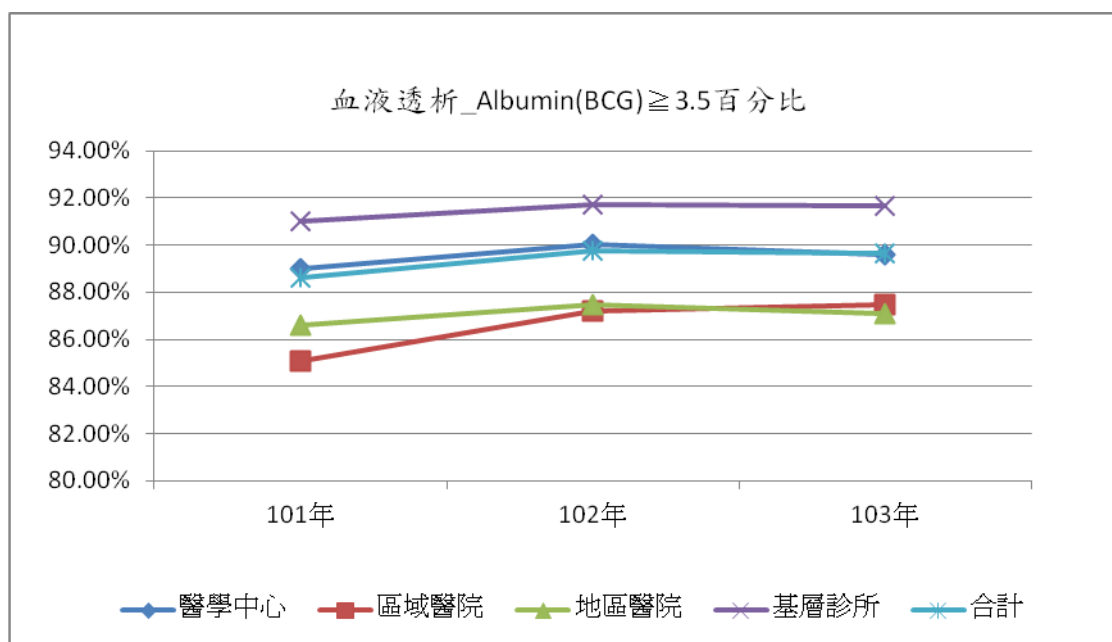
(三)層級別：

Albumin 受檢率：103 年各層級統計值皆符合參考值範圍內。



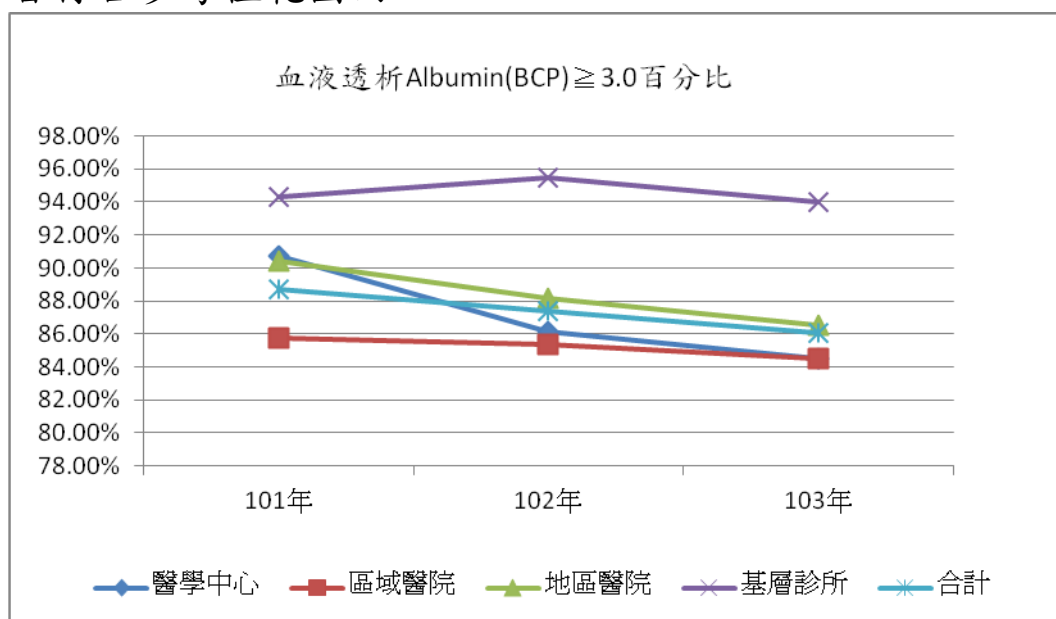
年度	醫學中心	區域醫院	地區醫院	基層診所	合計
101 年	98.18%	98.25%	98.12%	98.46%	98.31%
102 年	97.88%	98.30%	98.43%	98.66%	98.45%
103 年	98.77%	98.79%	98.79%	99.02%	98.89%

Albumin (BCG 法) $\geq 3.5\text{gm/dl}$ 之百分比：103 年各層級統計值皆符合參考值範圍內。



年度	醫學中心	區域醫院	地區醫院	基層診所	合計
101 年	88.97%	85.10%	86.61%	91.03%	88.62%
102 年	90.02%	87.20%	87.45%	91.73%	89.75%
103 年	89.58%	87.47%	87.08%	91.67%	89.66%

Albumin (BCP 法) $\geq 3.0\text{gm/dl}$ 之百分比：103 年各層級統計值皆符合參考值範圍內。



年度	醫學中心	區域醫院	地區醫院	基層診所	合計
101 年	90.69%	85.74%	90.43%	94.29%	88.68%
102 年	86.14%	85.39%	88.17%	95.47%	87.38%
103 年	84.51%	84.47%	86.55%	94.01%	86.06%

指標2：血液透析_尿素氮透析效率-URR

參考值：102 年新增之指標取代原 Kt/V。

1. 受檢率：最近 3 年平均值*(1-10%)為下限，103 年為 $\geq 88.23\%$ 。
2. $URR \geq 65\%$ 之百分比：最近 3 年平均值*(1-10%)為下限，103 年為 $\geq 86.13\%$ 。

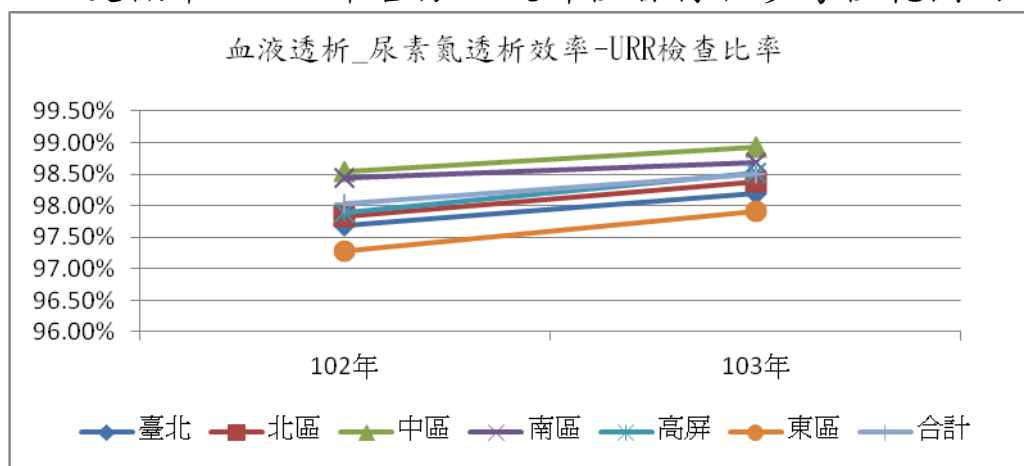
(一) 整體：

103 年 URR 受檢率為 98.50%，較 102 年之 98.03% 為高，且符合參考值範圍。

103 年 $URR \geq 65\%$ 之百分比為 96.40%，較 102 年之 95.70% 為高，且符合參考值範圍。

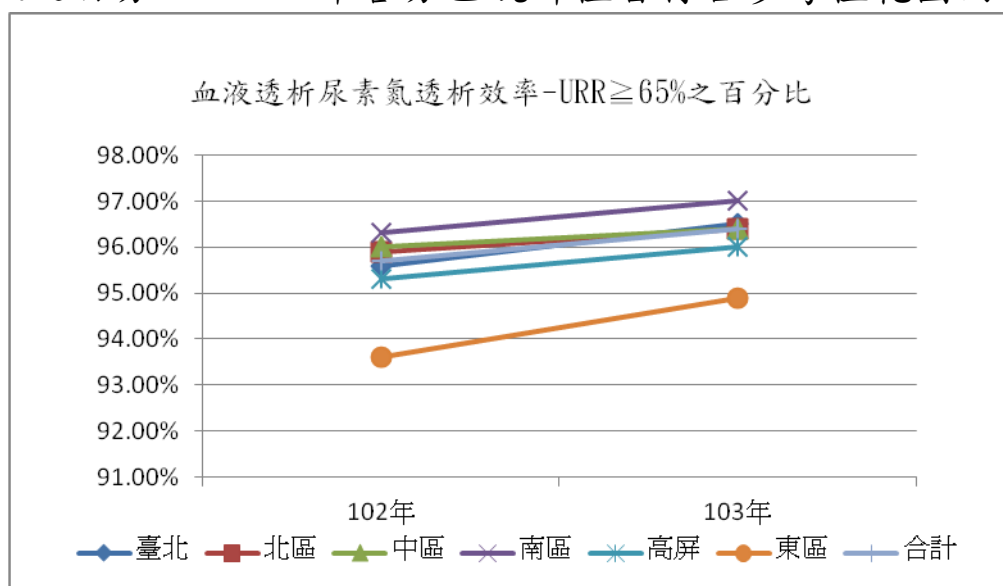
(二) 分區別：

URR 受檢率：103 年各分區統計值皆符合參考值範圍內。



年度	臺北	北區	中區	南區	高屏	東區	合計
102 年	97.69%	97.83%	98.55%	98.44%	97.90%	97.28%	98.03%
103 年	98.19%	98.38%	98.92%	98.69%	98.53%	97.91%	98.50%

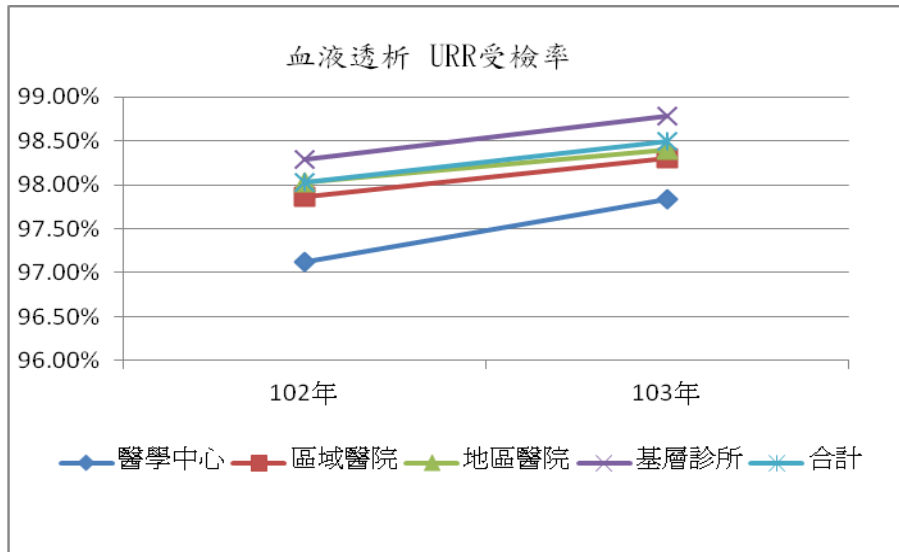
URR \geq 65%之百分比：103 年各分區統計值皆符合參考值範圍內。



年度	臺北	北區	中區	南區	高屏	東區	合計
102 年	95.60%	95.90%	96.00%	96.30%	95.30%	93.60%	95.70%
103 年	96.50%	96.40%	96.40%	97.00%	96.00%	94.90%	96.40%

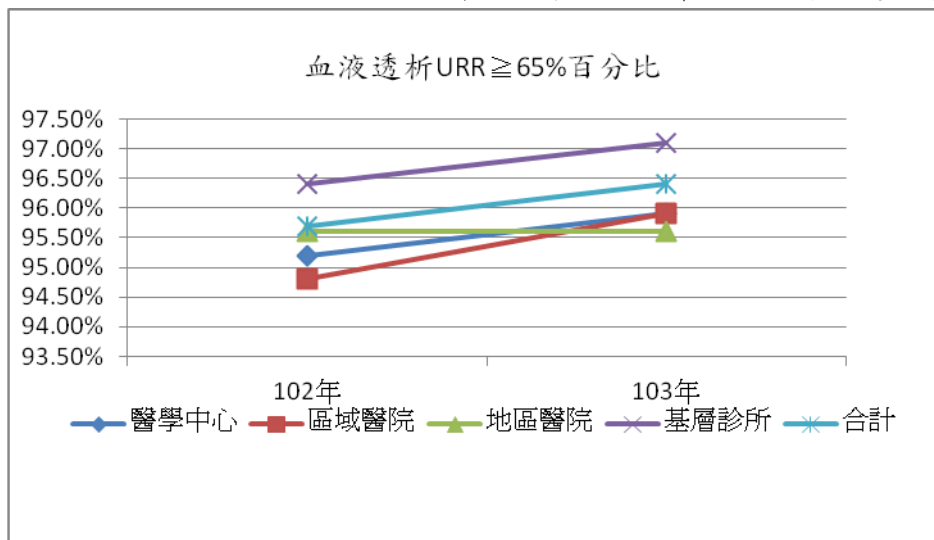
(三) 層級別：

URR 受檢率：103 年各層級統計值皆符合參考值範圍內。



年度	醫學中心	區域醫院	地區醫院	基層診所	合計
102 年	97.12%	97.87%	98.03%	98.30%	98.03%
103 年	97.84%	98.31%	98.39%	98.78%	98.50%

URR \geq 65%之百分比：103 年各層級統計值皆符合參考值範圍內。



年度	醫學中心	區域醫院	地區醫院	基層診所	合計
102 年	95.20%	94.80%	95.60%	96.40%	95.70%
103 年	95.90%	95.90%	95.60%	97.10%	96.40%

指標3：血液透析_貧血檢查-Hb

參考值：102 年新增之指標取代原 Hct。

1. 受檢率:最近 3 年平均值*(1-10%)為下限，103 年為 $\geq 88.65\%$ 。
2. Hb>8.5g/dL 之百分比:最近 3 年平均值*(1-10%)為下限，103 年為 $\geq 84.42\%$ 。

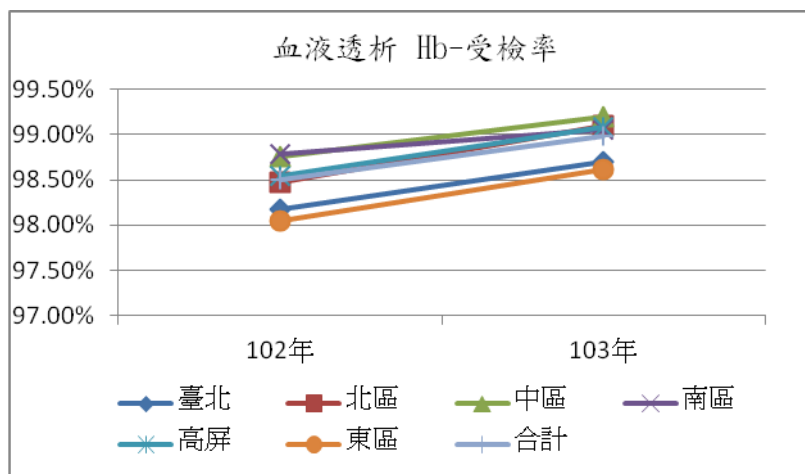
(一) 整體：

103 年 Hb 受檢率為 98.98%，較 102 年之 98.50% 為高，且符合參考值範圍。

103 年 Hb>8.5g/dL 之百分比為 93.80%，與 102 年之 93.80% 相當，且符合參考值範圍。

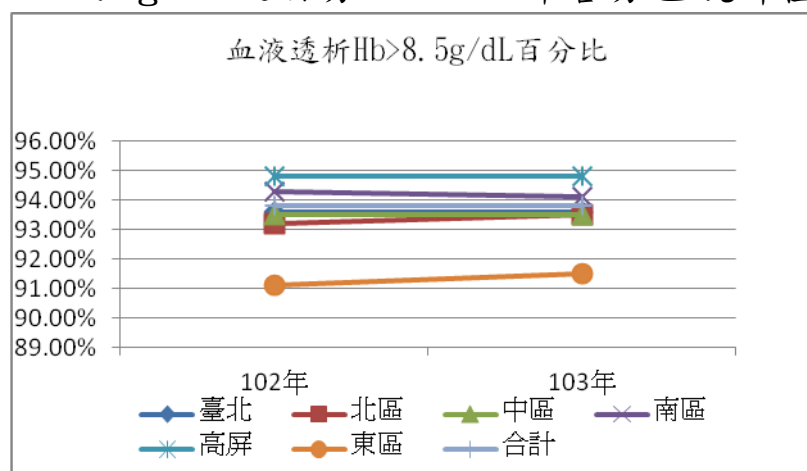
(二) 分區別：

Hb 受檢率：103 年各分區統計值皆符合參考值範圍內。



年度	臺北	北區	中區	南區	高屏	東區	合計
102 年	98.18%	98.48%	98.76%	98.79%	98.54%	98.04%	98.50%
103 年	98.69%	99.10%	99.20%	99.05%	99.08%	98.62%	98.98%

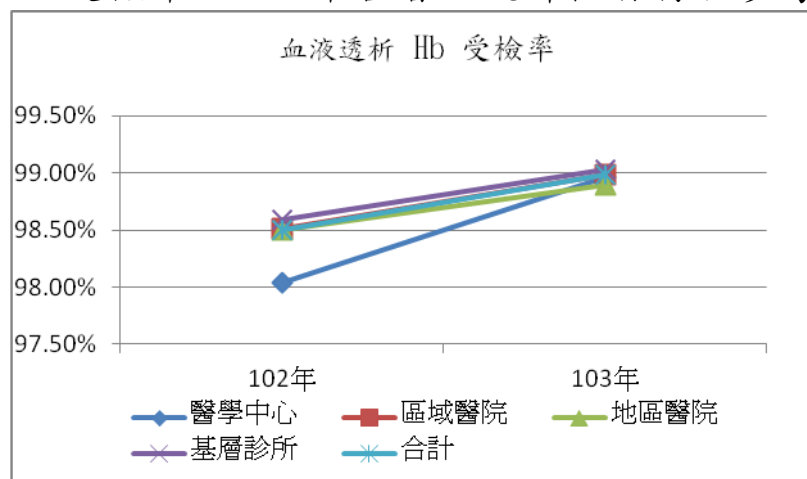
Hb>8.5g/dL 之百分比：103 年各分區統計值皆符合參考值範圍內。



年度	臺北	北區	中區	南區	高屏	東區	合計
102 年	93.60%	93.20%	93.50%	94.30%	94.80%	91.10%	93.80%
103 年	93.60%	93.50%	93.50%	94.10%	94.80%	91.50%	93.80%

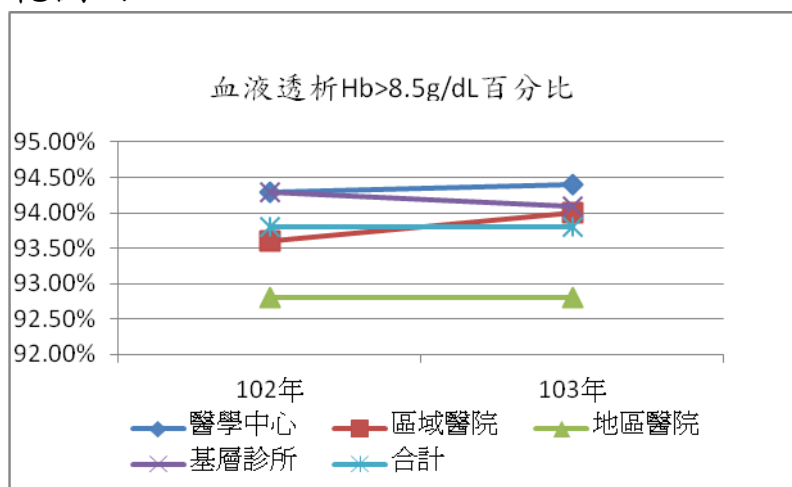
(三)層級別：

Hb 受檢率：103 年各層級統計值皆符合參考值範圍內。



年度	醫學中心	區域醫院	地區醫院	基層診所	合計
102 年	98.04%	98.51%	98.50%	98.59%	98.50%
103 年	98.96%	98.99%	98.89%	99.03%	98.98%

Hb>8.5g/dL 之百分比：103 年各層級統計值皆符合參考值範圍內。



年度	醫學中心	區域醫院	地區醫院	基層診所	合計
102 年	94.30%	93.60%	92.80%	94.30%	93.80%
103 年	94.40%	94.00%	92.80%	94.10%	93.80%

指標 4：血液透析_住院率（住院次數/每 100 人月）

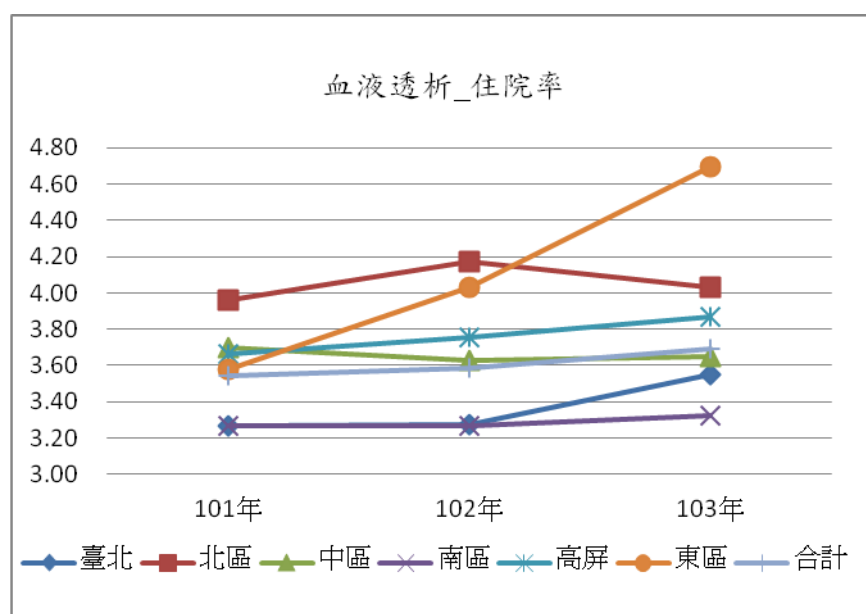
參考值:最近 3 平均值*(1+10%)為上限，103 年為 ≤ 3.95 。

（一）整體：

103 年住院率為 3.69，較 102 年之 3.58 略為上升，且皆符合參考值範圍內。

（二）分區別：

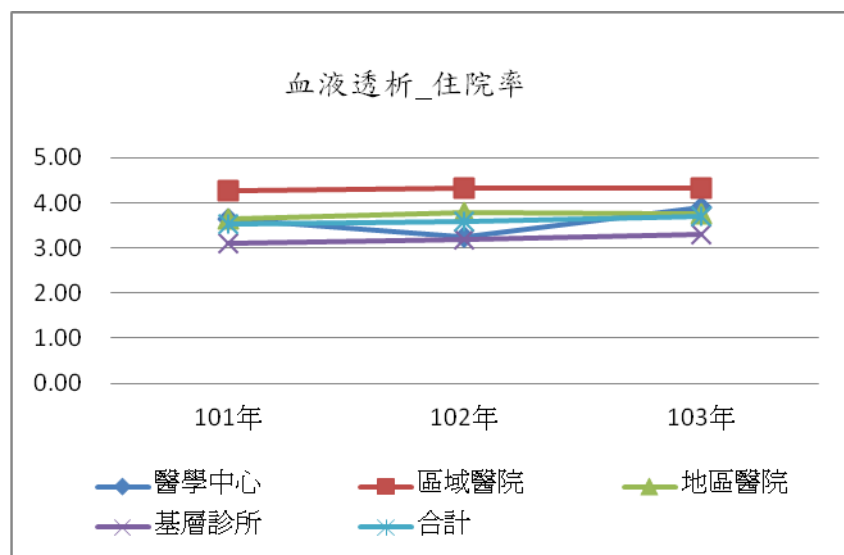
103 年各分區統計值，除北區(4.03)及東區(4.70) 未達參考值範圍外，其他分區尚在參考值範圍內。



年度	臺北	北區	中區	南區	高屏	東區	合計
101 年	3.27	3.96	3.70	3.27	3.66	3.58	3.54
102 年	3.28	4.17	3.62	3.27	3.76	4.03	3.58
103 年	3.55	4.03	3.65	3.32	3.87	4.70	3.69

（三）層級別：

103 年各層級統計值，除區域醫院（4.32）未達參考值範圍外，其他層級皆符合參考值範圍內。



年度	醫學中心	區域醫院	地區醫院	基層診所	合計
101 年	3.63	4.26	3.64	3.09	3.54
102 年	3.25	4.31	3.79	3.18	3.58
103 年	3.89	4.32	3.75	3.31	3.69

指標 5：血液透析_死亡率（死亡個案數/每 100 人月）

參考值：

透析時間<1 年死亡率：最近 3 年平均值*(1+10%)為上限，
103 年為 ≤ 0.75 。

透析時間 ≥ 1 年死亡率：最近 3 年平均值*(1+10%)為上限，
10 年為 ≤ 0.71 。

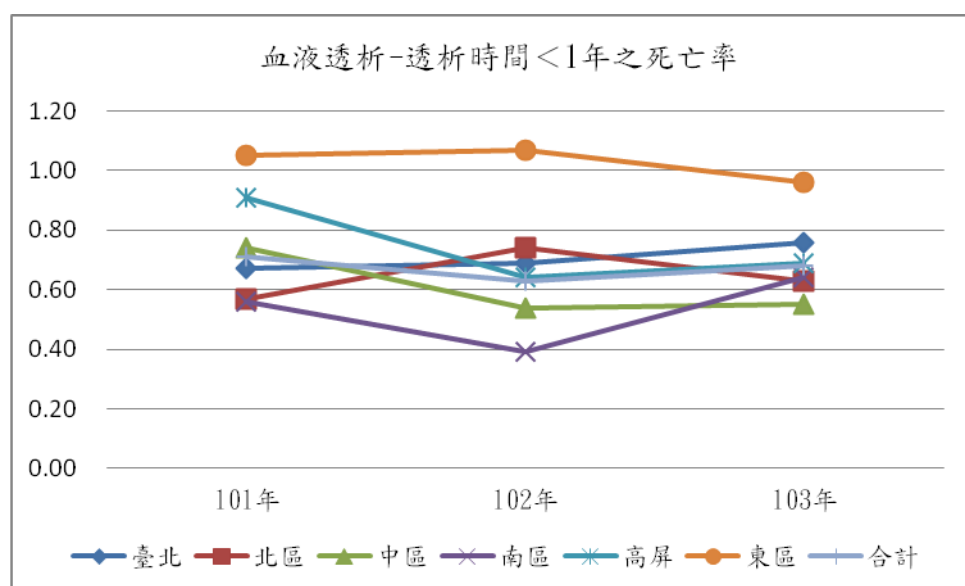
(一)整體：

103 年透析時間<1 年之死亡率為 0.68，較 102 年之 0.63 略為上升，
且符合參考值範圍內。

103 年透析時間 ≥ 1 年之死亡率為 0.68，較 102 年之 0.65 略為上升，
且符合參考值範圍內。

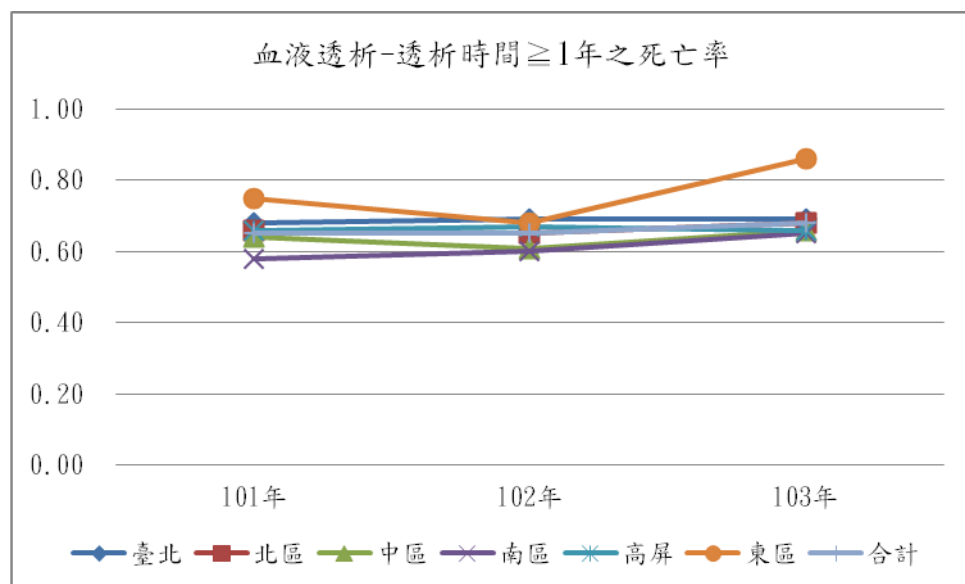
(二)分區別：

透析時間<1 年之死亡率：103 年各分區統計值，除臺北（0.76）、東區（0.96）未達參考值範圍外，其他分區皆符合參考值範圍內。



年度	臺北	北區	中區	南區	高屏	東區	合計
101 年	0.67	0.57	0.74	0.56	0.91	1.05	0.71
102 年	0.69	0.74	0.54	0.39	0.64	1.07	0.63
103 年	0.76	0.63	0.55	0.64	0.69	0.96	0.68

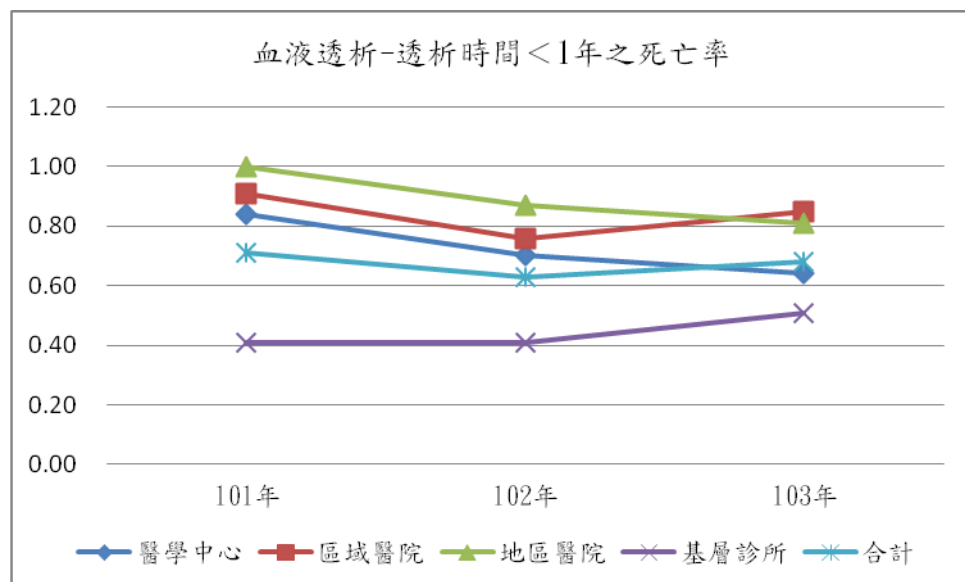
透析時間 ≥ 1 年之死亡率：103年各分區統計值，除東區（0.86）未達參考值範圍外，其他分區尚在參考值範圍內。



年度	臺北	北區	中區	南區	高屏	東區	合計
101 年	0.68	0.66	0.64	0.58	0.66	0.75	0.65
102 年	0.69	0.65	0.61	0.60	0.67	0.68	0.65
103 年	0.69	0.68	0.66	0.65	0.66	0.86	0.68

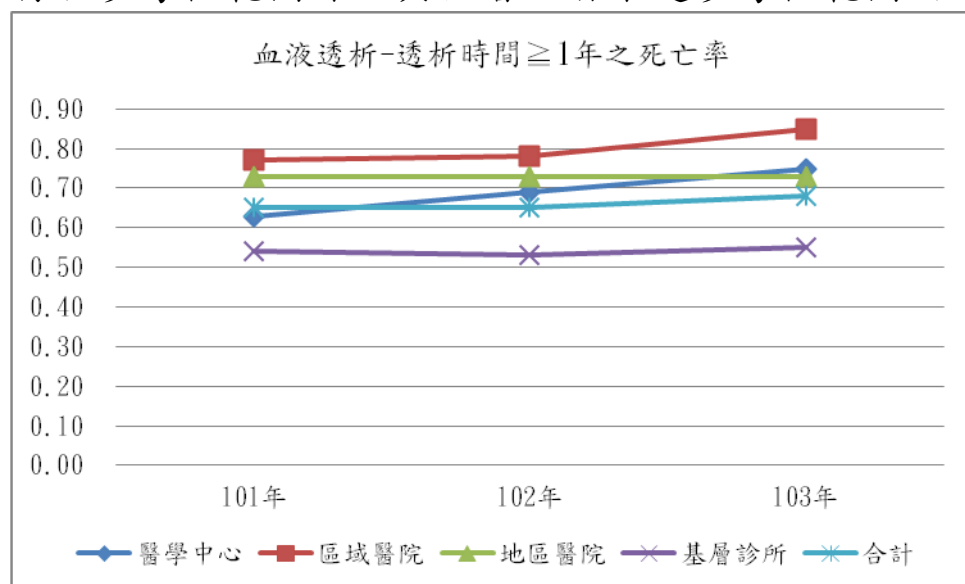
(三)層級別：

透析時間＜1 年之死亡率：103 年各層級統計值，除區域（0.85）及地區醫院（0.81）未達參考值範圍外，其他層級皆符合參考值範圍內。



年度	醫學中心	區域醫院	地區醫院	基層診所	合計
101 年	0.84	0.91	1.00	0.41	0.71
102 年	0.70	0.76	0.87	0.41	0.63
103 年	0.64	0.85	0.81	0.51	0.68

透析時間 ≥ 1 年之死亡率：103年各層級統計值，除基層診所符合參考值範圍外，其他層級皆未達參考值範圍內。



年度	醫學中心	區域醫院	地區醫院	基層診所	合計
101 年	0.63	0.77	0.73	0.54	0.65
102 年	0.69	0.78	0.73	0.53	0.65
103 年	0.75	0.85	0.73	0.55	0.68

指標 6：血液透析_瘻管重建率(重建次數/每 100 人月)

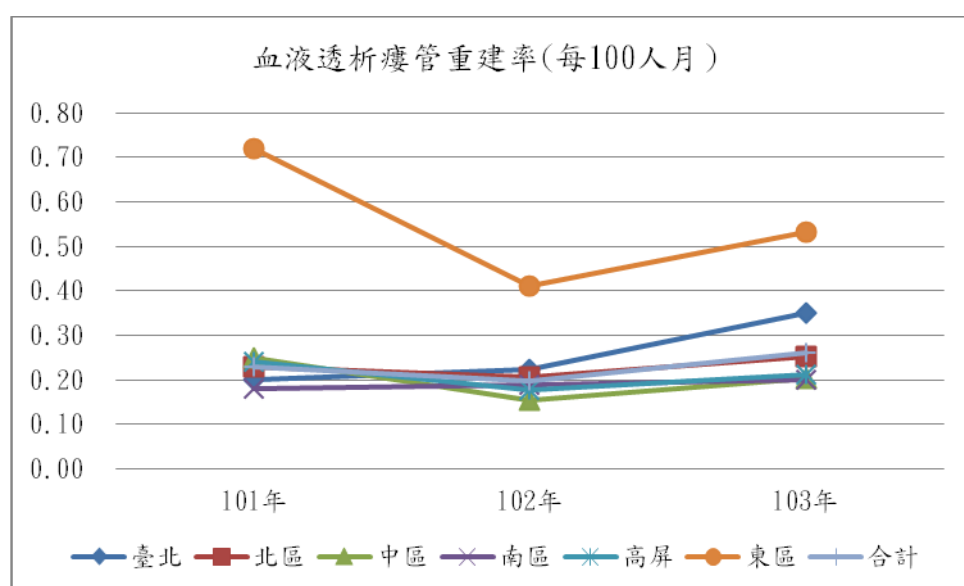
參考值：最近 3 年平均值*(1+10%)為上限，103 年為 ≤ 0.25 。

(一) 整體：

103 年瘻管重建率為 0.26，較 102 年之 0.20 為高，且未達參考值範圍。

(二) 分區別：

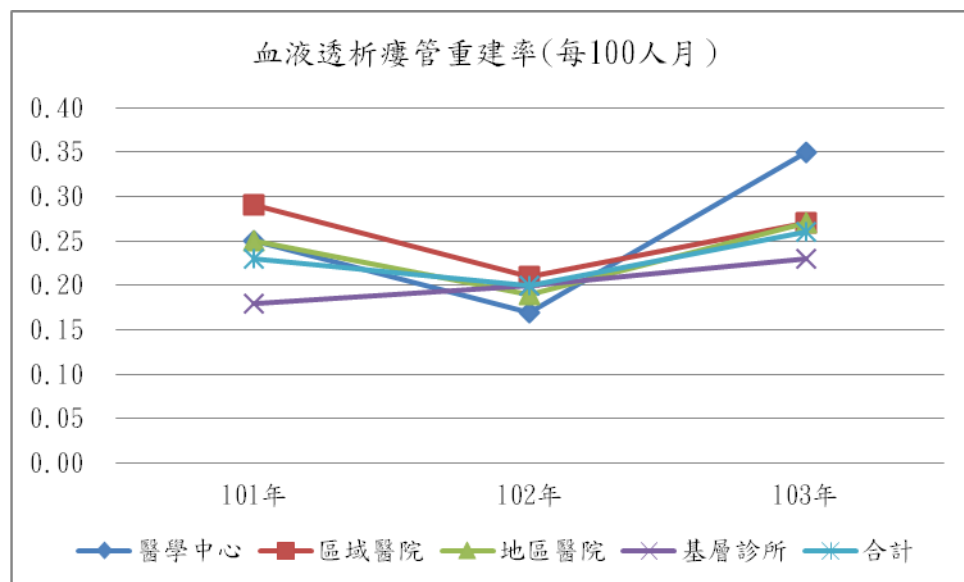
103 年各區統計值，除臺北（0.35）及東區（0.53）未達參考值範圍外，其他分區符合參考值範圍內。



年度	臺北	北區	中區	南區	高屏	東區	合計
101 年	0.20	0.23	0.25	0.18	0.24	0.72	0.23
102 年	0.22	0.21	0.16	0.19	0.18	0.41	0.20
103 年	0.35	0.25	0.20	0.20	0.21	0.53	0.26

(三) 層級別：

103 年各層級統計值，除基層診所符合參考值範圍外，其他層級皆未達參考值範圍內。



年度	醫學中心	區域醫院	地區醫院	基層診所	合計
101 年	0.25	0.29	0.25	0.18	0.23
102 年	0.17	0.21	0.19	0.20	0.20
103 年	0.35	0.27	0.27	0.23	0.26

指標 7：血液透析_脫離率

參考值：

脫離率(I)-腎功能回復：最近 3 年平均 $\times(1-10\%)$ 為下限，
103 年為 $\geq 1.31\%$ 。

脫離率(II)-腎移植：最近 3 年平均 $\times(1-10\%)$ 為下限，
103 年為 $\geq 0.31\%$ 。

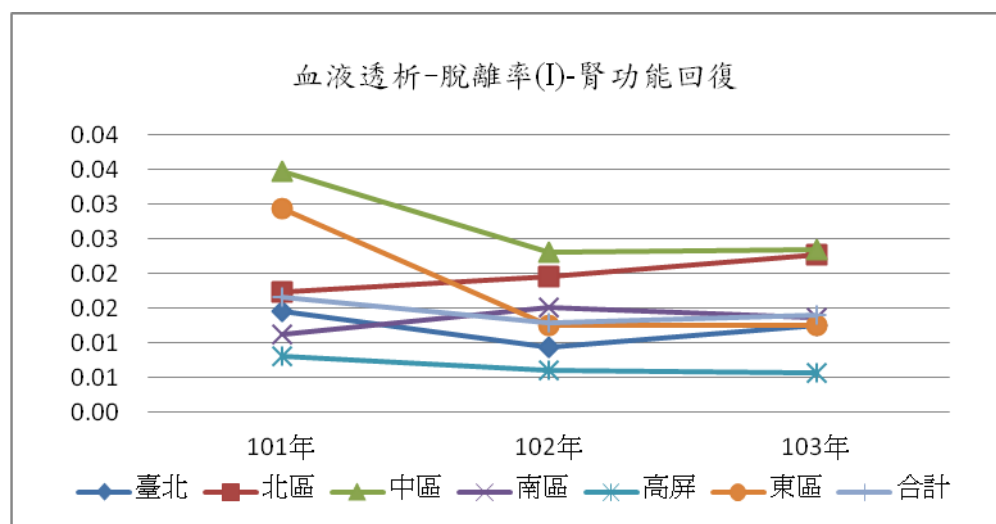
(一) 整體：

103 年脫離率(I) - 腎功能回復為 1.40%，較 102 年之 1.29% 為高，且符合參考值範圍內。

103 年脫離率(II) - 腎移植為 0.33%，較 102 年之 0.31% 為高，且符合參考值範圍內。

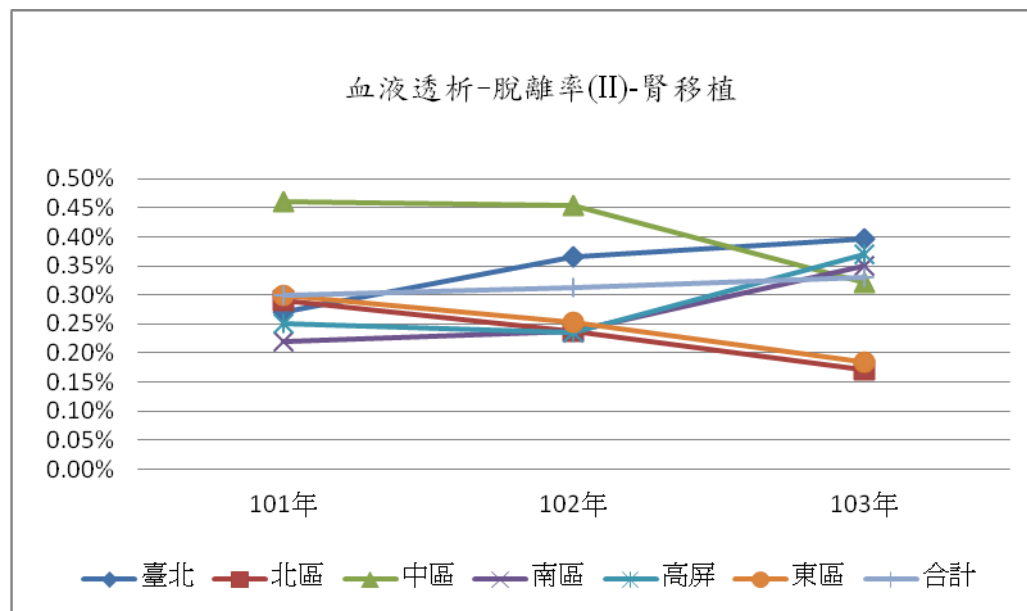
(二) 分區別：

脫離率(I)-腎功能回復：103 年各分區統計值，除臺北 (1.25%)、高屏 (0.57%) 及東區 (1.25%) 未達參考值範圍外，其他分區符合參考值範圍內。



年度	臺北	北區	中區	南區	高屏	東區	合計
101 年	1.45%	1.74%	3.48%	1.12%	0.80%	2.94%	1.65%
102 年	0.94%	1.95%	2.30%	1.52%	0.60%	1.24%	1.29%
103 年	1.25%	2.28%	2.34%	1.36%	0.57%	1.25%	1.40%

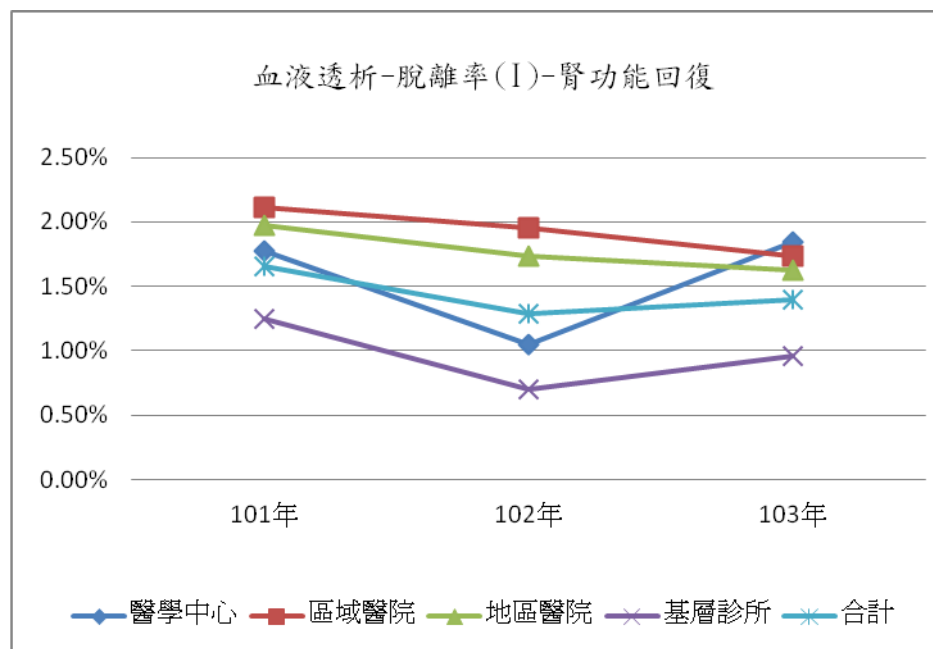
脫離率(II)-腎移植:103 年各分區統計值,除北區(0.17%)及東區(0.18%)未達參考值範圍外,其他分區符合參考值範圍內。



年度	臺北	北區	中區	南區	高屏	東區	合計
101 年	0.27%	0.29%	0.46%	0.22%	0.25%	0.30%	0.30%
102 年	0.37%	0.24%	0.45%	0.24%	0.24%	0.25%	0.31%
103 年	0.40%	0.17%	0.32%	0.35%	0.37%	0.18%	0.33%

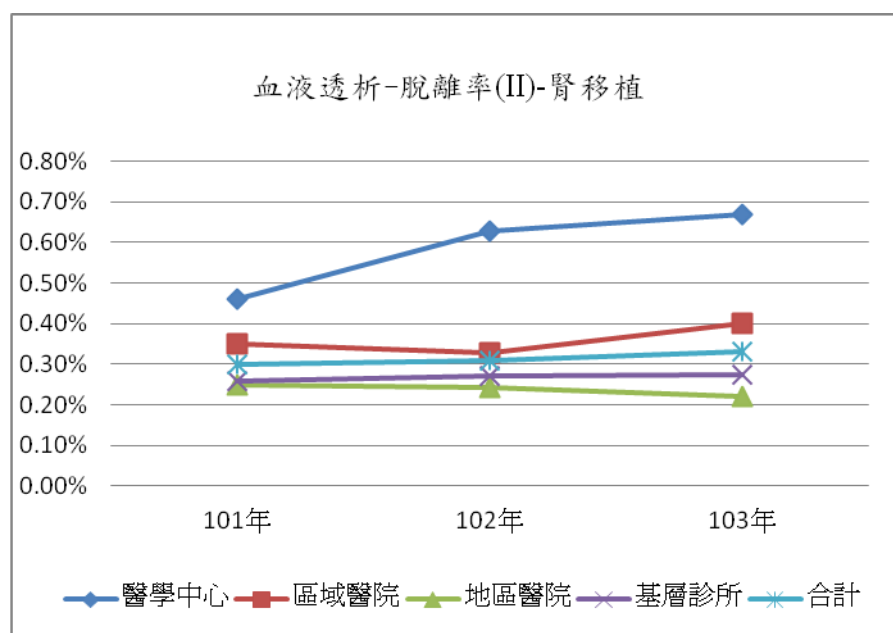
（三）層級別：

脫離率(I)-腎功能回復：103 年各層級統計值，除基層診所（0.96%）未達參考值範圍外，其他層級符合參考值範圍內。



年度	醫學中心	區域醫院	地區醫院	基層診所	合計
101 年	1.77%	2.11%	1.97%	1.25%	1.65%
102 年	1.04%	1.95%	1.73%	0.70%	1.29%
103 年	1.84%	1.73%	1.63%	0.96%	1.40%

脫離率(II)-腎移植：103 年各層級統計值，除地區醫院（0.22%）及基層診所（0.27%）未達參考值範圍外，其他層級皆符合參考值範圍內。



年度	醫學中心	區域醫院	地區醫院	基層診所	合計
101 年	0.46%	0.35%	0.25%	0.26%	0.30%
102 年	0.63%	0.33%	0.24%	0.27%	0.31%
103 年	0.67%	0.40%	0.22%	0.27%	0.33%

指標 8：血液透析_B 型肝炎表面抗原(HBsAg)轉陽率

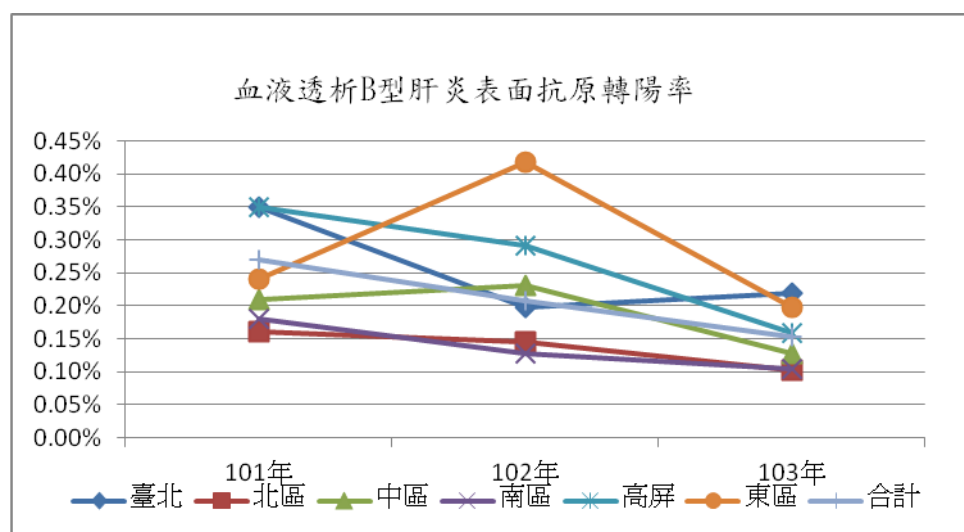
參考值：最近 3 年平均值*(1+10%)為上限，103 年為 $\leq 0.27\%$ 。

(一) 整體：

103 年 B 型肝炎表面抗原轉陽率為 0.15%，較 102 年之 0.21% 為低，且符合參考值範圍內。

(二) 分區別：

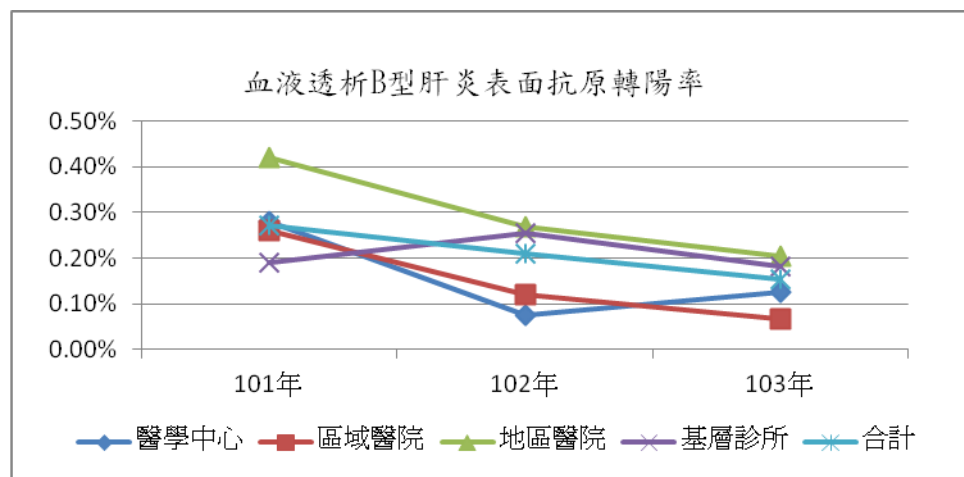
103 年各分區統計值皆符合參考值範圍內。



年度	臺北	北區	中區	南區	高屏	東區	合計
101 年	0.35%	0.16%	0.21%	0.18%	0.35%	0.24%	0.27%
102 年	0.20%	0.14%	0.23%	0.13%	0.29%	0.42%	0.21%
103 年	0.22%	0.10%	0.13%	0.10%	0.16%	0.20%	0.15%

(三) 層級別：

103 年各層級統計值皆符合參考值範圍內。



年度	醫學中心	區域醫院	地區醫院	基層診所	合計
101 年	0.28%	0.26%	0.42%	0.19%	0.27%
102 年	0.07%	0.12%	0.27%	0.26%	0.21%
103 年	0.13%	0.07%	0.20%	0.18%	0.15%

指標 9：血液透析_C 型肝炎抗體(anti-HCV)轉陽率

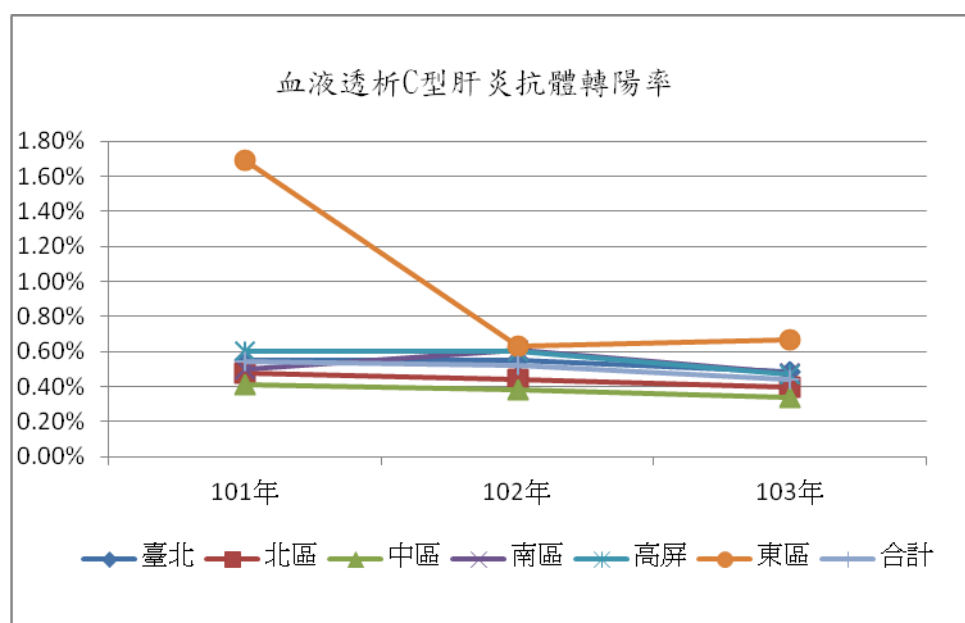
參考值：最近 3 年平均值 $\times(1+10\%)$ 為上限，103 年為 $\leq 0.61\%$ 。

(一) 整體：

103 年 C 型肝炎抗體轉陽率為 0.44%，較 102 年之 0.53% 為低，且符合參考值範圍內。

(二) 分區別：

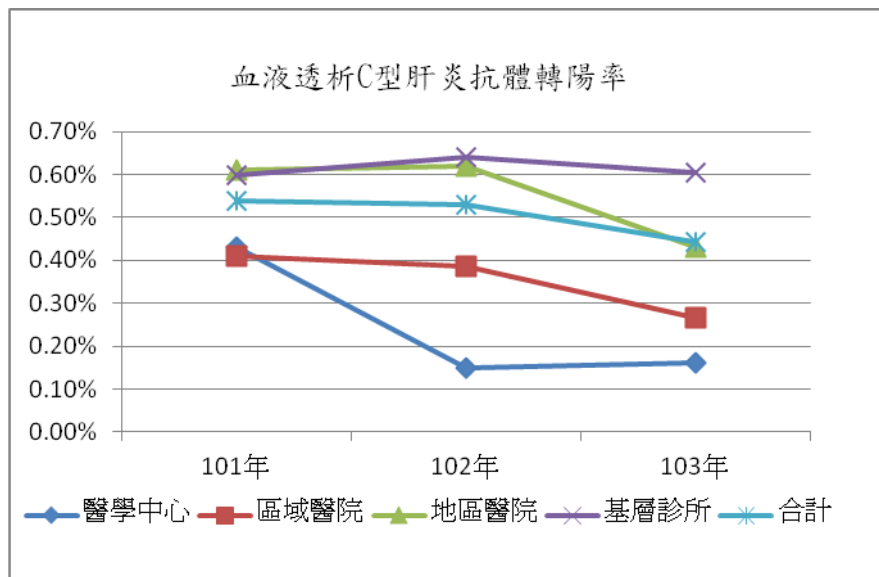
103 年各分區統計值，除東區（0.67%）未達參考值範圍外，其他分區皆符合參考值範圍內。



年度	臺北	北區	中區	南區	高屏	東區	合計
101 年	0.55%	0.48%	0.41%	0.50%	0.60%	1.69%	0.54%
102 年	0.55%	0.44%	0.38%	0.61%	0.60%	0.63%	0.53%
103 年	0.49%	0.40%	0.34%	0.48%	0.47%	0.67%	0.44%

(三) 層級別：

103 年各層級統計值皆符合參考值範圍內。



年度	醫學中心	區域醫院	地區醫院	基層診所	合計
101 年	0.43%	0.41%	0.61%	0.60%	0.54%
102 年	0.15%	0.39%	0.62%	0.64%	0.53%
103 年	0.16%	0.27%	0.43%	0.60%	0.44%

指標 10：55 歲以下血液透析病人移植登錄率

參考值：最近 3 年平均值 $\times(1-10\%)$ 為下限，103 年為 $\geq 20.85\%$ 。

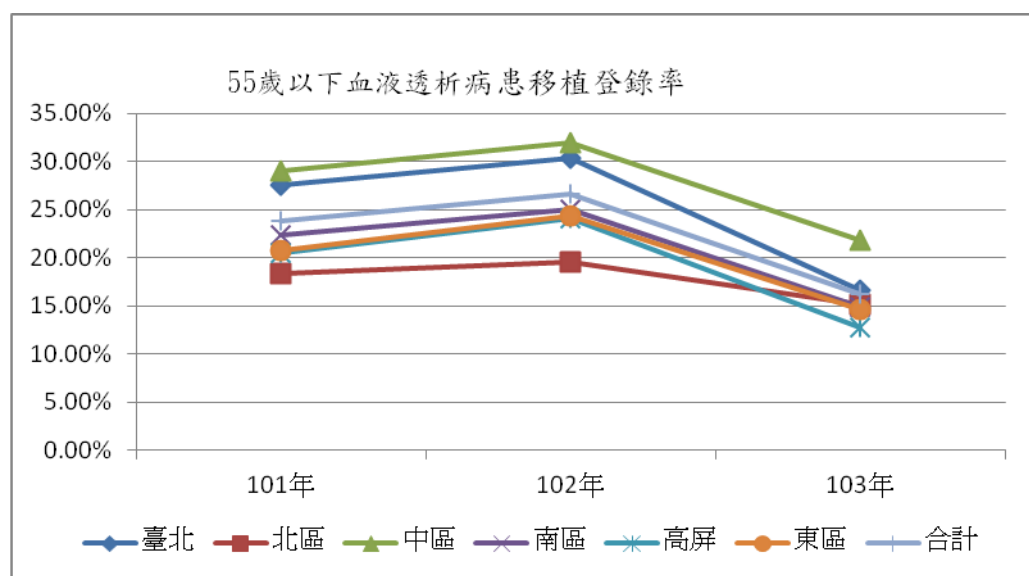
(一) 整體：

103 年 55 歲以下血液透析病人移植登錄率為 16.19%，且未達參考值範圍。

本項指標之 100 年至 102 年分子登錄人數由腎臟醫學會提供、分母病患人數係由健保申報資料彙算而得，103 年分子及分母皆由腎臟醫學會所提供之資料編製，因資料提供單位及計算定義不同，故資料數值有所差異。

(二) 分區別：

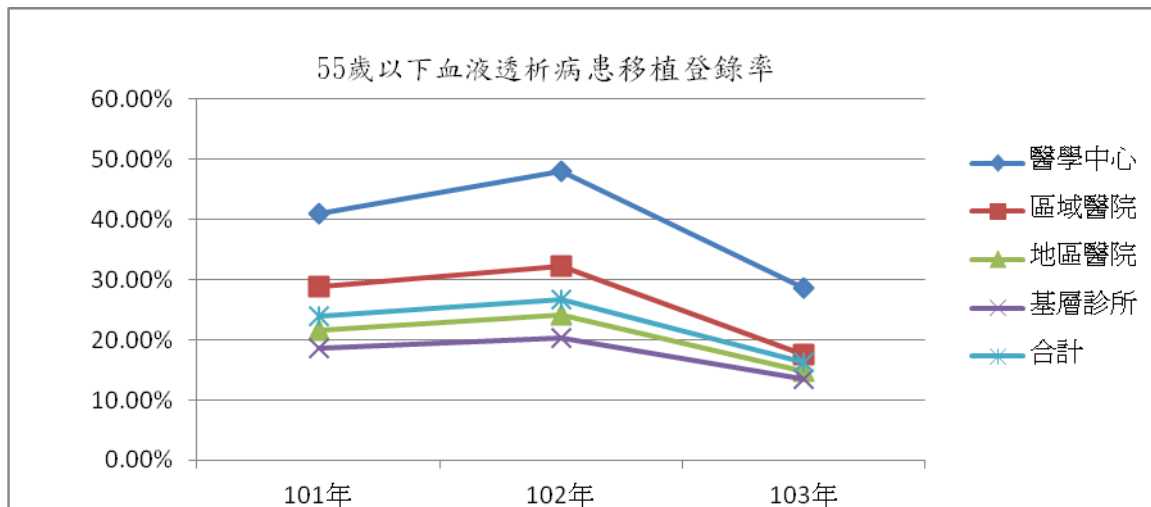
103 年各分區統計值，除中區符合參考值範圍外，其他分區未達參考值範圍。



年度	臺北	北區	中區	南區	高屏	東區	合計
101 年	27.52%	18.39%	29.03%	22.42%	20.46%	20.78%	23.89%
102 年	30.37%	19.52%	31.97%	25.00%	24.09%	24.39%	26.63%
103 年	16.64%	15.22%	21.86%	14.86%	12.75%	14.59%	16.19%

(三) 層級別：

103 年各層級統計值，除醫學中心符合參考值範圍外，其他層級未達參考值範圍。



年度	醫學中心	區域醫院	地區醫院	基層診所	合計
101 年	41.04%	28.80%	21.49%	18.65%	23.89%
102 年	47.89%	32.32%	24.07%	20.31%	26.63%
103 年	28.57%	17.43%	14.86%	13.56%	16.19%

二、腹膜透析：

指標 1：腹膜透析_血清白蛋白(Albumin)

參考值

受檢率：最近 3 年平均值*(1-10%)為下限，103 年為 $\geq 88.43\%$

血清白蛋白 (Albumin) $\geq 3.5\text{gm/dl}$ (BCG 法)百分比：最近 3 年平均值*(1-10%)為下限，103 年為 $\geq 72.62\%$ 。

血清白蛋白 (Albumin) $\geq 3.0\text{gm/dl}$ (BCP 法)百分比：最近 3 年平均值*(1-10%)為下限，103 年為 $\geq 71.87\%$ 。

(一) 整體：

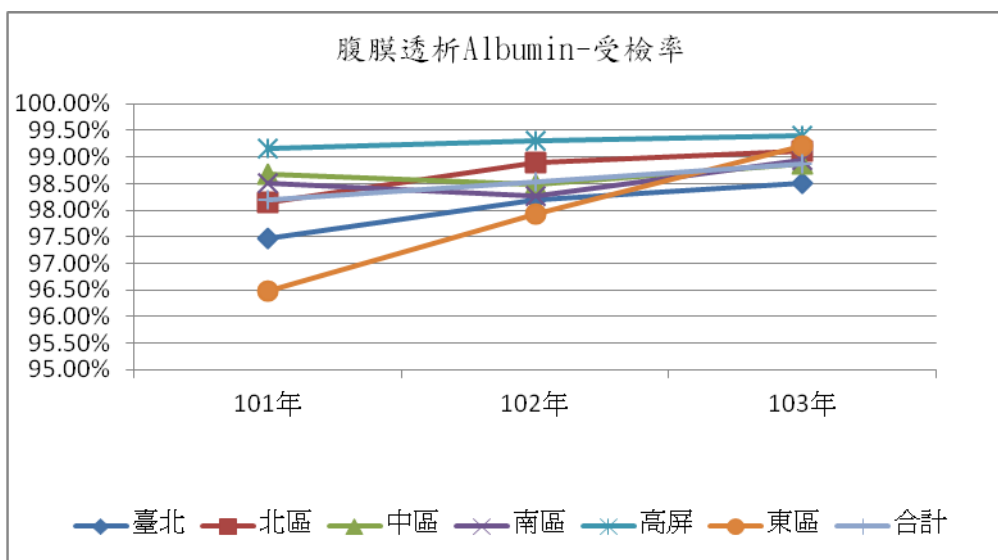
103 年血清白蛋白受檢率為 98.88%，較 102 年之 98.53%為高，且符合參考值範圍。

103 年血清白蛋白平均值 (BCG) 為 3.74gm/dl，其中 $\geq 3.5\text{gm/dl}$ 之百分比為 79.42%，較 102 年之 82.12% 為低，仍符合參考值範圍。

103 年血清白蛋白平均值 (BCP) 為 3.18gm/dl，其中 $\geq 3.0\text{gm/dl}$ 之百分比為 76.38%，較 102 年之 76.48% 略低，仍符合參考值範圍。

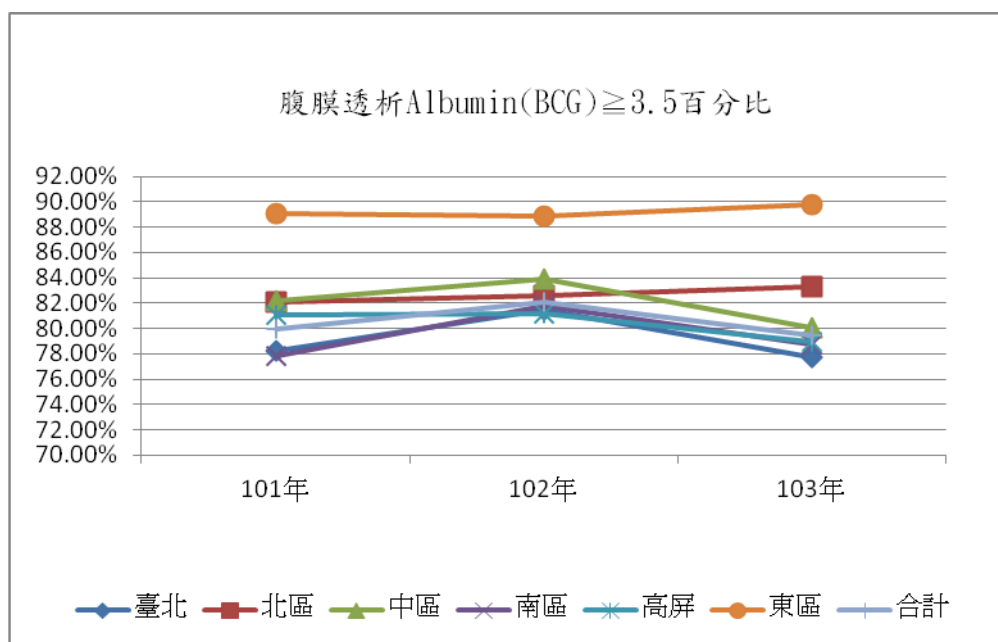
(二) 分區別：

Albumin 受檢率：103 年各分區統計值皆符合參考值範圍內。



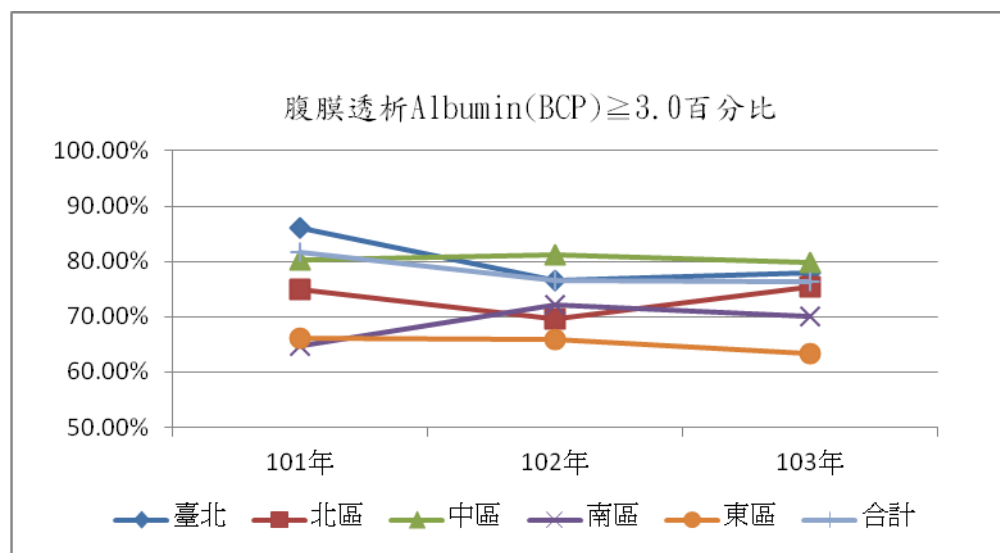
年度	臺北	北區	中區	南區	高屏	東區	合計
101 年	97.46%	98.14%	98.69%	98.52%	99.17%	96.48%	98.19%
102 年	98.20%	98.90%	98.48%	98.27%	99.31%	97.93%	98.53%
103 年	98.50%	99.11%	98.87%	98.95%	99.40%	99.20%	98.88%

Albumin(BCG 法) $\geq 3.5\text{gm/dl}$ 之百分比：103 年各分區統計值皆符合參考值範圍內。



年度	臺北	北區	中區	南區	高屏	東區	合計
101 年	78.19%	82.05%	82.22%	77.84%	81.05%	89.11%	79.97%
102 年	81.43%	82.62%	83.93%	81.81%	81.14%	88.85%	82.12%
103 年	77.73%	83.26%	80.04%	78.69%	78.96%	89.81%	79.42%

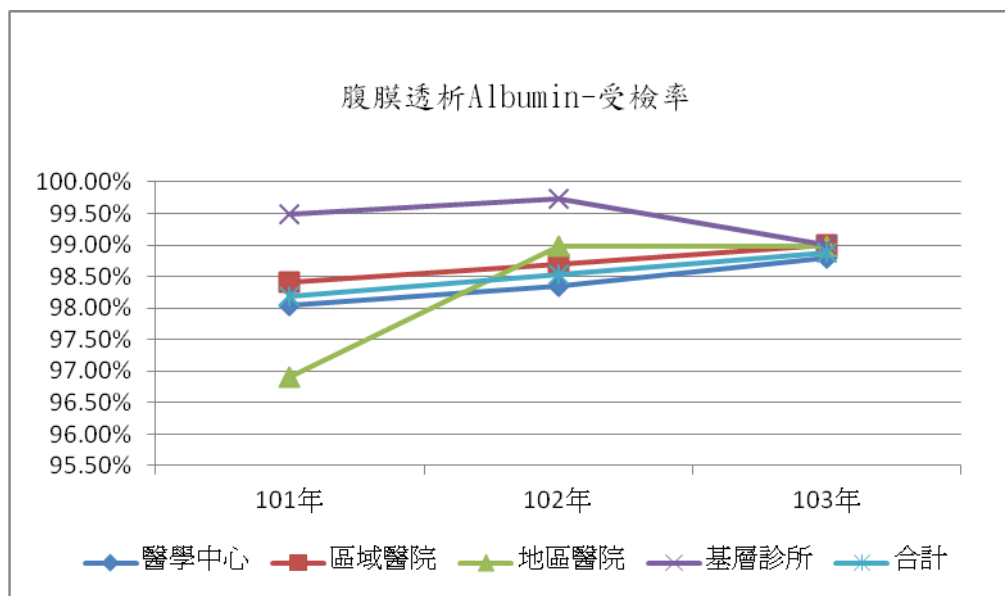
Albumin(BCP 法) $\geq 3.0\text{gm/dl}$ 之百分比：103 年各分區統計值，除南區（70.01%）及東區（63.24%）未達參考值範圍外，其他分區皆在參考值範圍。



年度	臺北	北區	中區	南區	高屏	東區	合計
101 年	85.99%	75.02%	80.26%	64.78%	—	66.08%	81.63%
102 年	76.51%	69.56%	81.12%	72.18%	—	65.98%	76.48%
103 年	77.96%	75.29%	79.85%	70.01%	—	63.24%	76.38%

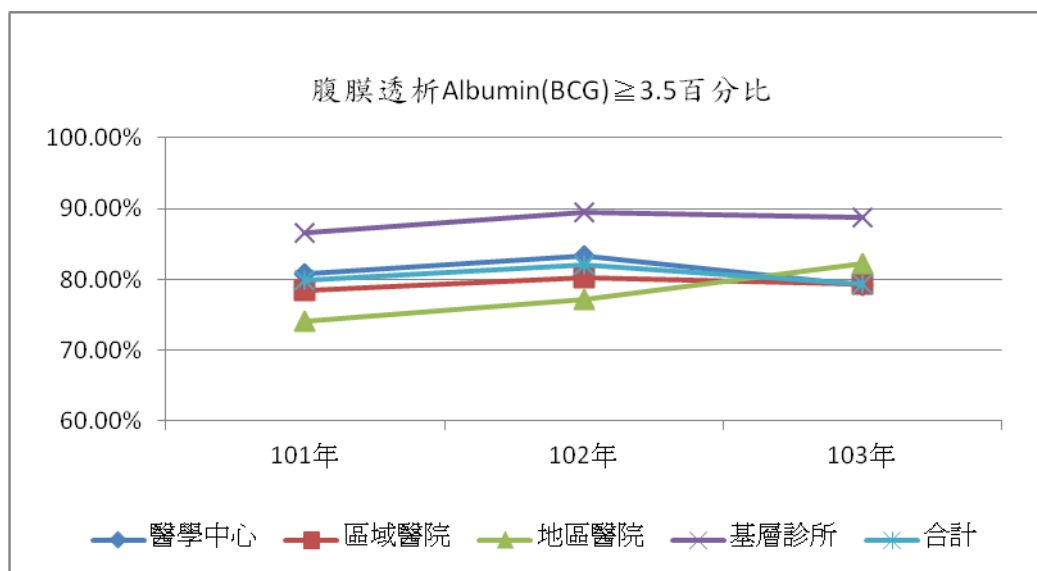
(三) 層級別：

Albumin 受檢率：103 年各層級統計值皆符合參考值範圍內。



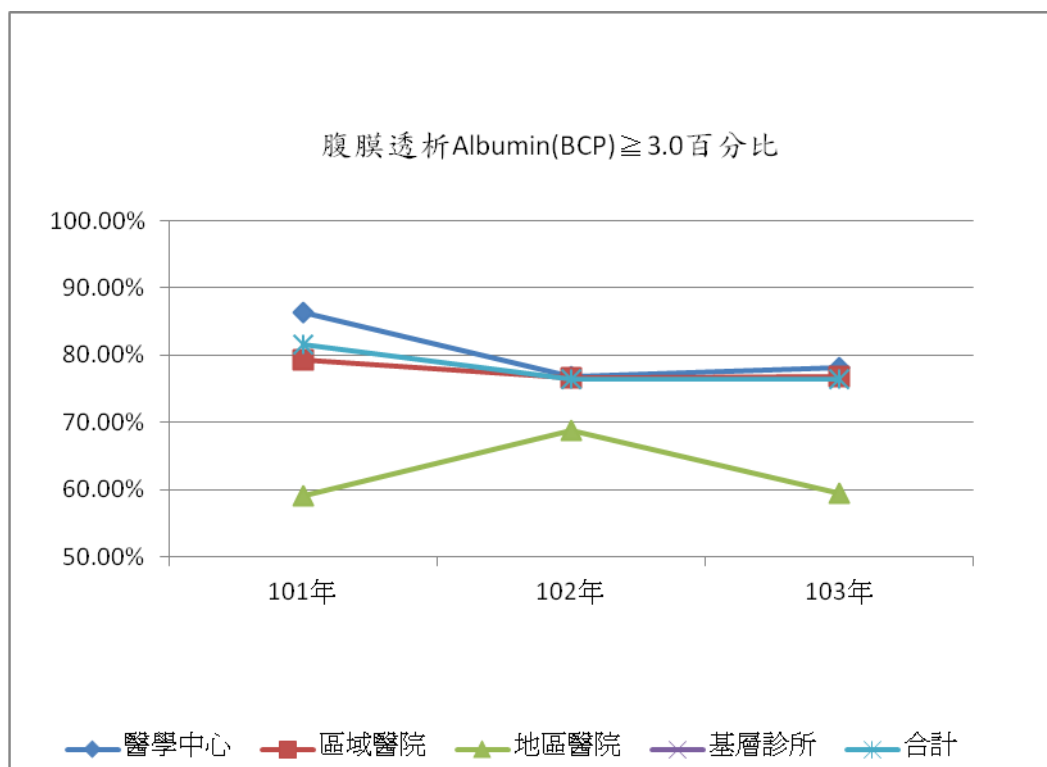
年度	醫學中心	區域醫院	地區醫院	基層診所	合計
101 年	98.04%	98.42%	96.91%	99.49%	98.19%
102 年	98.35%	98.70%	98.97%	99.72%	98.53%
103 年	98.79%	98.99%	98.99%	98.99%	98.88%

Albumin(BCG 法) $\geq 3.5\text{gm/dl}$ 之百分比:103 年各層級統計值符合參考值範圍內。



年度	醫學中心	區域醫院	地區醫院	基層診所	合計
101 年	80.81%	78.47%	74.17%	86.57%	79.97%
102 年	83.33%	80.27%	77.14%	89.49%	82.12%
103 年	79.19%	79.28%	82.31%	88.81%	79.42%

Albumin(BCP 法) $\geq 3.0\text{gm/dl}$ 之百分比：103 年各層級統計值，除地區醫院（59.47%）未達參考值範圍外，其他層級符合參考值範圍內。



年度	醫學中心	區域醫院	地區醫院	基層診所	合計
101 年	86.26%	79.21%	59.09%	-	81.63%
102 年	76.72%	76.68%	68.85%	-	76.48%
103 年	78.19%	76.73%	59.47%	-	76.38%

指標 2：腹膜透析_尿素氮透析效率-Weekly Kt/V

參考值

1. Weekly Kt/V 受檢率：最近 3 年平均值*(1-10%)為下限，103 年為 $\geq 86.29\%$ 。
2. Weekly Kt/V ≥ 1.7 百分比：最近 3 年平均值*(1-10%)為下限，103 年為 $\geq 79.43\%$ 。

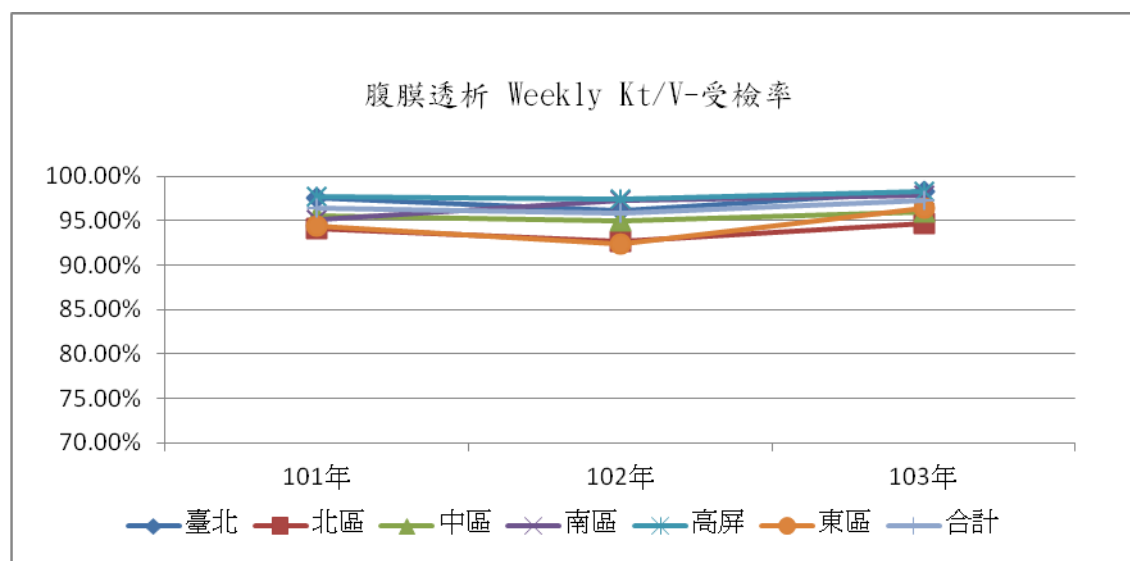
(一) 整體：

103 年 Weekly Kt/V 受檢率為 97.28%，較 102 年之 95.80% 為高，且符合參考值範圍。

103 年 Weekly Kt/V 平均值為 2.09，其 ≥ 1.7 百分比為 87.33%，較 102 年之 88.46% 略低，仍符合參考值範圍。

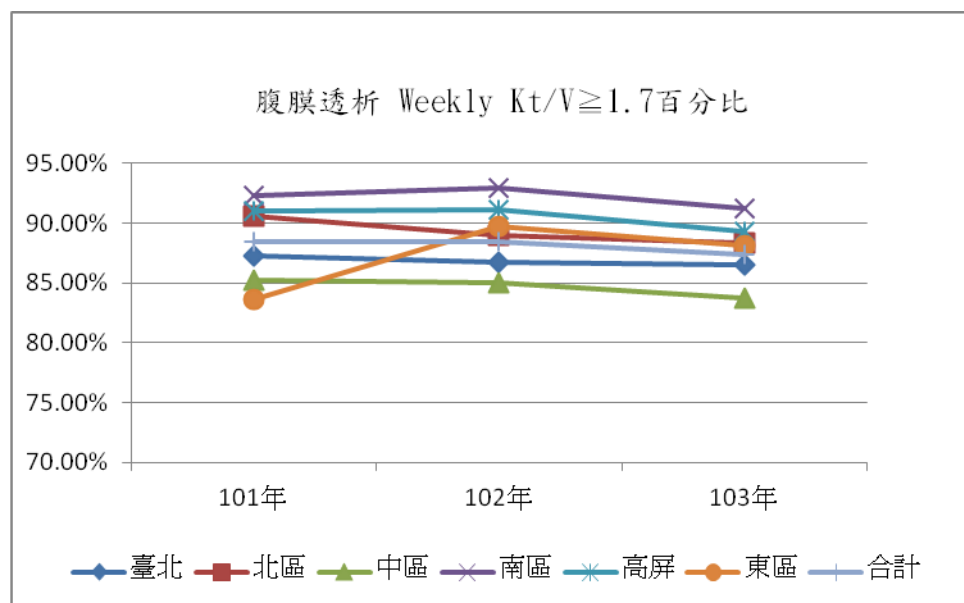
(二) 分區別：

Weekly Kt/V 受檢率：103 年各分區統計值皆符合參考值範圍。



年度	臺北	北區	中區	南區	高屏	東區	合計
101 年	97.58%	94.17%	95.57%	95.20%	97.81%	94.38%	96.38%
102 年	96.16%	92.74%	94.95%	97.28%	97.43%	92.34%	95.80%
103 年	98.30%	94.75%	95.95%	97.83%	98.25%	96.50%	97.28%

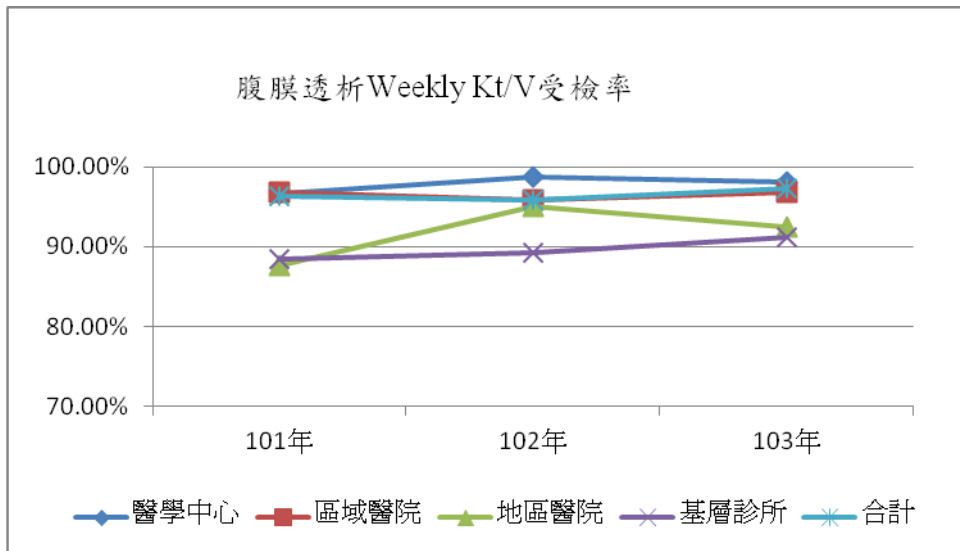
Weekly Kt/V \geq 1.7 百分比：103 年各分區統計值皆符合參考值範圍內。



年度	臺北	北區	中區	南區	高屏	東區	合計
101 年	87.22%	90.58%	85.25%	92.30%	91.07%	83.64%	88.50%
102 年	86.72%	88.98%	85.03%	92.98%	91.13%	89.75%	88.46%
103 年	86.52%	88.38%	83.69%	91.22%	89.35%	88.14%	87.33%

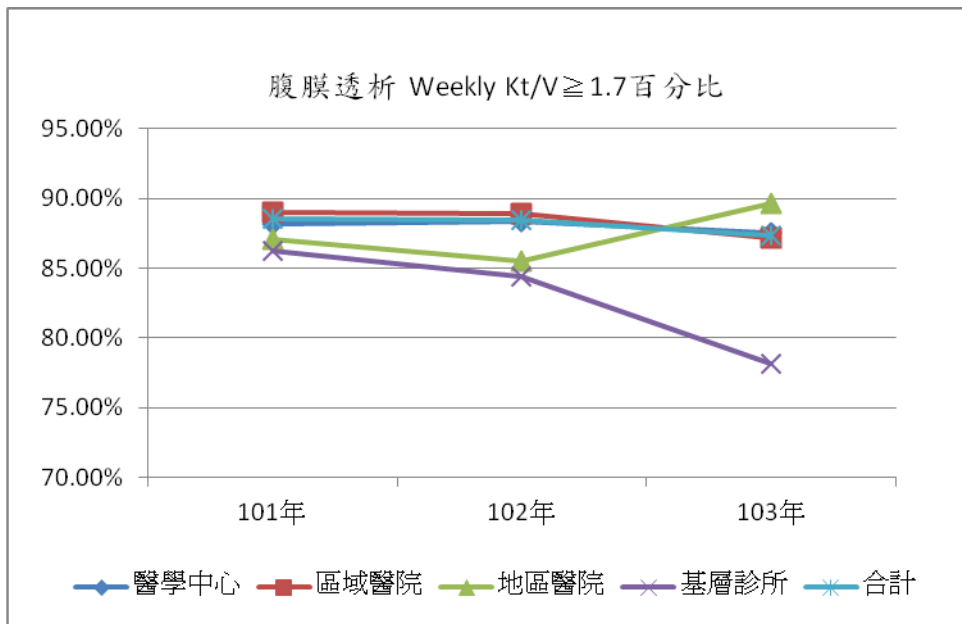
(三) 層級別：

Weekly Kt/V 受檢率：103 年各層級統計值皆符合參考值範圍內。



年度	醫學中心	區域醫院	地區醫院	基層診所	合計
101 年	96.67%	96.75%	87.64%	88.43%	96.38%
102 年	98.79%	95.87%	95.00%	89.29%	95.80%
103 年	98.03%	96.77%	92.46%	91.14%	97.28%

Weekly Kt/V \geq 1.7 百分比：103 年各層級統計值，除基層診所（78.17%）未達參考值範圍外，其他層級皆符合參考值範圍內。



年度	醫學中心	區域醫院	地區醫院	基層診所	合計
101 年	88.21%	89.04%	87.08%	86.22%	88.50%
102 年	88.38%	88.92%	85.47%	84.41%	88.46%
103 年	87.54%	87.21%	89.67%	78.17%	87.33%

指標 3：腹膜透析_貧血檢查-Hb

參考值：102 年新增之指標取代原 Hct。

1. Hb 受檢率：最近 3 年平均值*(1-10%)為下限，103 年為 $\geq 88.88\%$ 。
2. Hb>8.5g/dL 之百分比：最近 3 年平均值*(1-10%)為下限，103 年為 $\geq 80.55\%$ 。

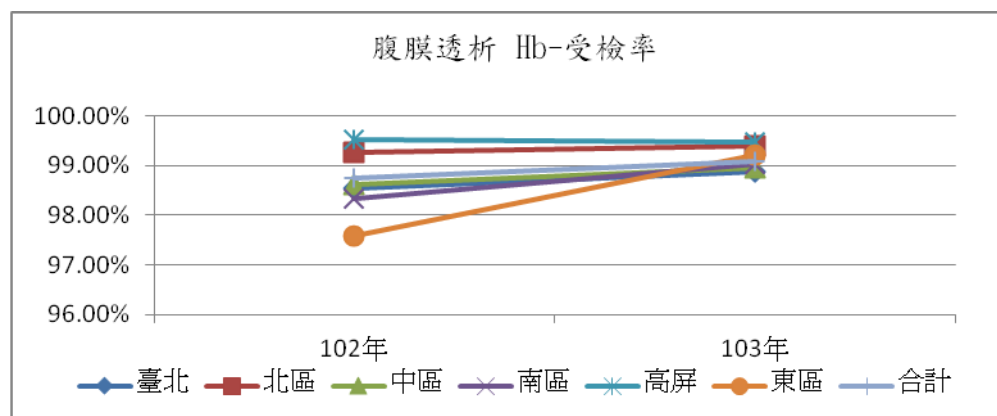
(一) 整體：

103 年 Hb 受檢率為 99.09%，較 102 年之 98.75%為高，且符合參考值範圍內。

103 年 Hb>8.5g/dL 之百分比為 89.20%，較 102 年之 89.50%略低，且符合參考值範圍內。

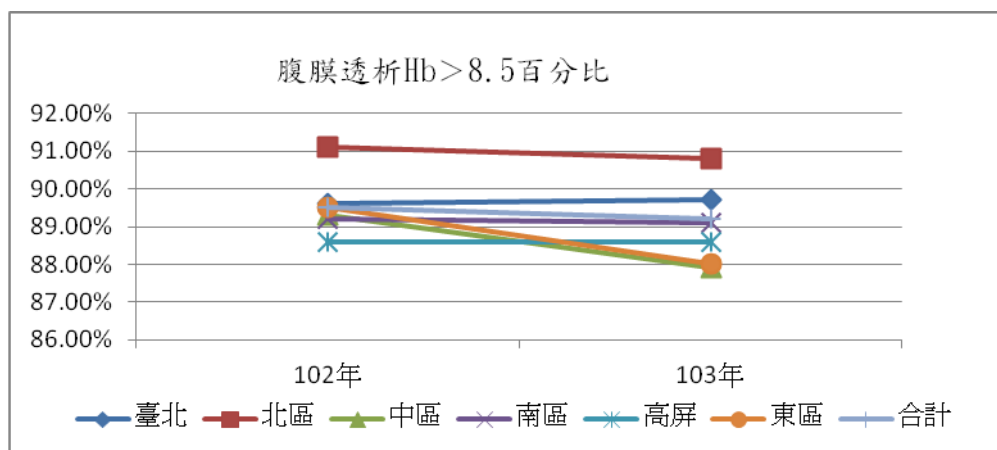
(二) 分區別：

Hb 受檢率：103 年各分區統計值皆符合參考值範圍內。



年度	臺北	北區	中區	南區	高屏	東區	合計
102 年	98.53%	99.27%	98.63%	98.33%	99.53%	97.57%	98.75%
103 年	98.89%	99.41%	98.95%	99.04%	99.47%	99.21%	99.09%

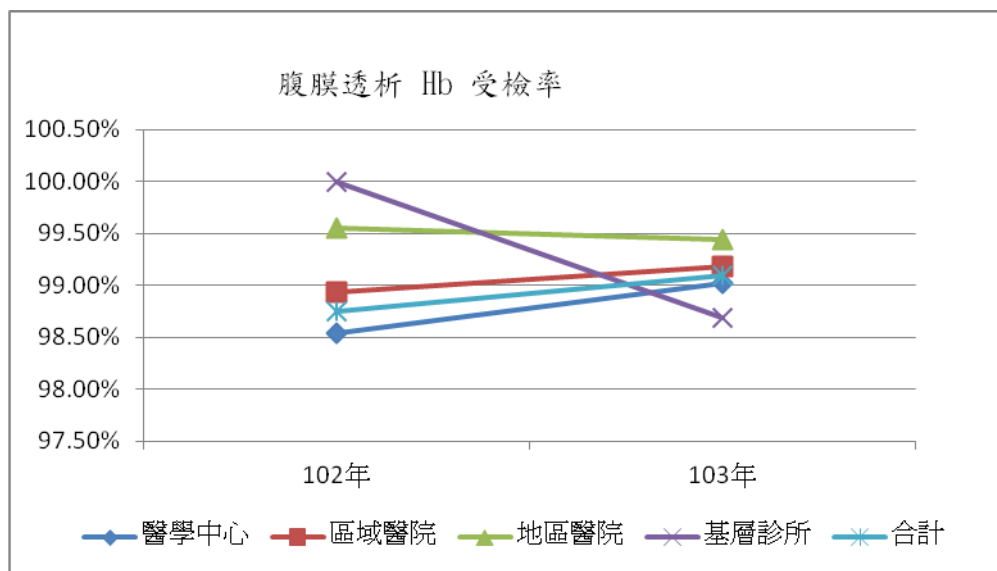
Hb> 8.5g/dL 之百分比：103 年各分區統計值皆符合參考值範圍內。



年度	臺北	北區	中區	南區	高屏	東區	合計
102 年	89.60%	91.10%	89.30%	89.20%	88.60%	89.50%	89.50%
103 年	89.70%	90.80%	87.90%	89.10%	88.60%	88.00%	89.20%

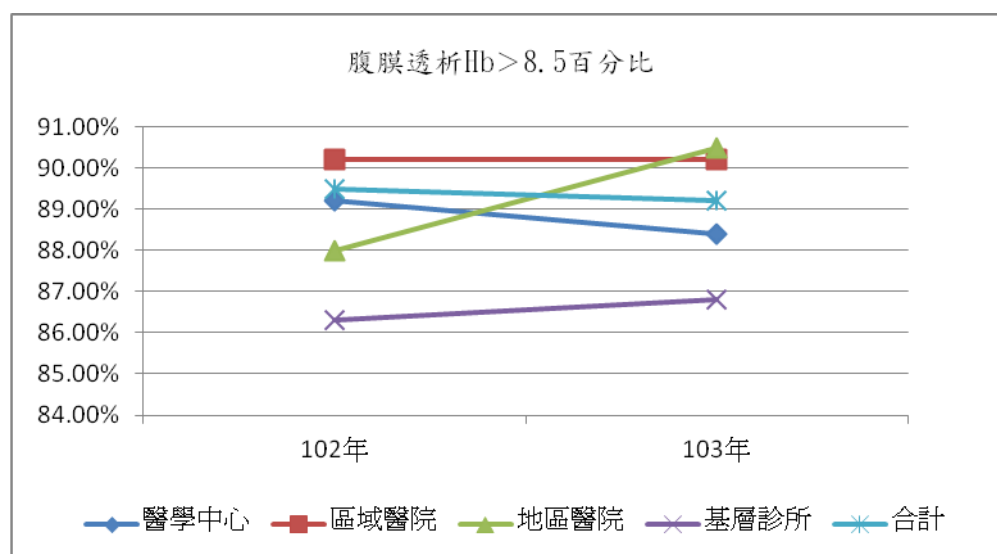
(三) 層級別：

Hb 受檢率：103 年各層級統計值皆符合參考值範圍內。



年度	醫學中心	區域醫院	地區醫院	基層診所	合計
102 年	98.54%	98.94%	99.55%	100.00%	98.75%
103 年	99.02%	99.19%	99.44%	98.69%	99.09%

Hb> 8.5g/dL 之百分比：103 年各層級統計值皆符合參考值範圍內。



年度	醫學中心	區域醫院	地區醫院	基層診所	合計
102 年	89.20%	90.20%	88.00%	86.30%	89.50%
103 年	88.40%	90.20%	90.50%	86.80%	89.20%

指標 4：腹膜透析_住院率（住院次數/每 100 人月）

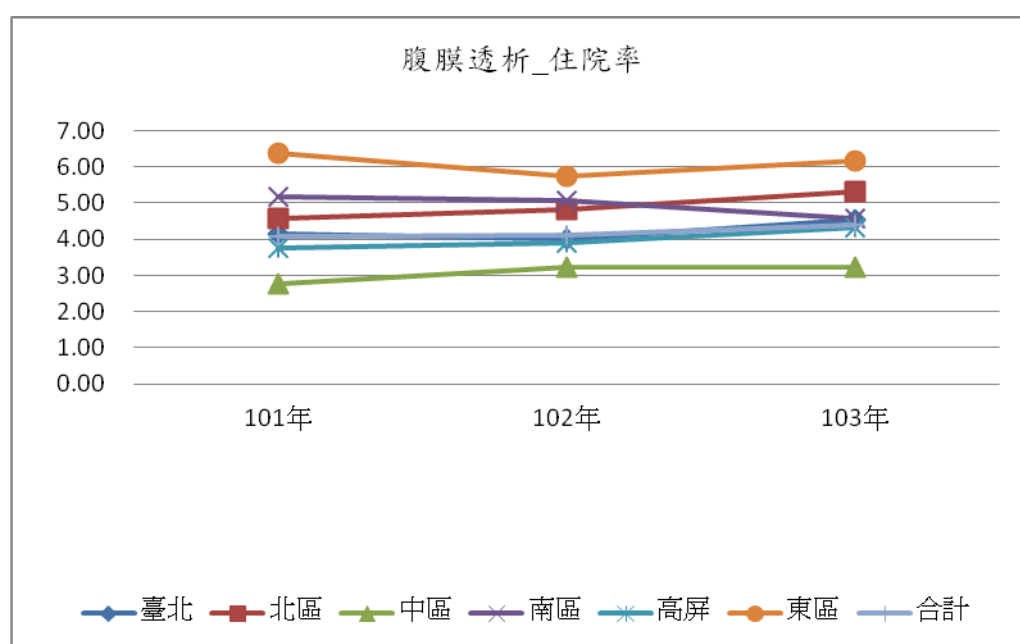
參考值：最近 3 年平均值 $\times(1+10\%)$ 為上限，103 年為 ≤ 4.53 。

（一）整體：

103 年住院次數 3,378 次，住院率為 4.38，較 102 年之 4.13 略高，仍符合參考值範圍內。

（二）分區別：

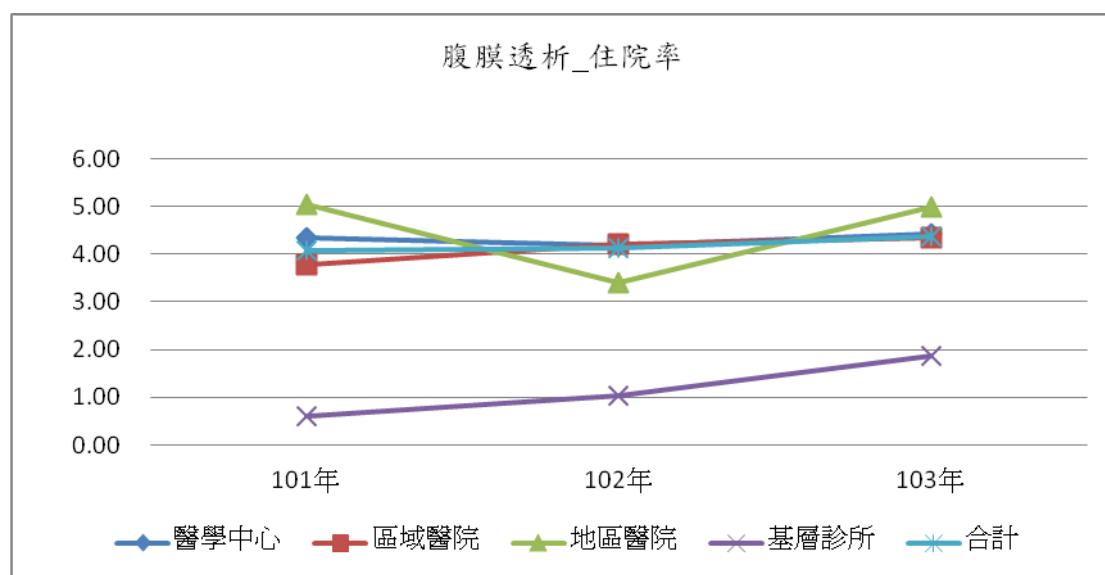
103 年各分區統計值，除北區（5.30）、南區（4.58）及東區（6.16）未達參考值範圍外，其他分區符合參考值範圍。



年度	臺北	北區	中區	南區	高屏	東區	合計
101 年	4.14	4.56	2.76	5.17	3.74	6.39	4.07
102 年	3.99	4.81	3.22	5.06	3.90	5.73	4.13
103 年	4.53	5.30	3.23	4.58	4.32	6.16	4.38

(三) 層級別：

103 年各層級統計值，除地區醫院（4.98）未達參考值範圍外，其他層級符合參考值範圍。



年度	醫學中心	區域醫院	地區醫院	基層診所	合計
101 年	4.34	3.77	5.04	0.60	4.07
102 年	4.19	4.22	3.40	1.03	4.13
103 年	4.43	4.34	4.98	1.88	4.38

指標 5：腹膜透析_死亡率（死亡個案數/每 100 人月）

參考值：

透析時間<1 年死亡率：最近 3 年平均值*(1+10%)為上限，103 年為 ≤ 0.45 。

透析時間 ≥ 1 年死亡率：最近 3 年平均值*(1+10%)為上限，103 年為 ≤ 0.58 。

（一）整體：

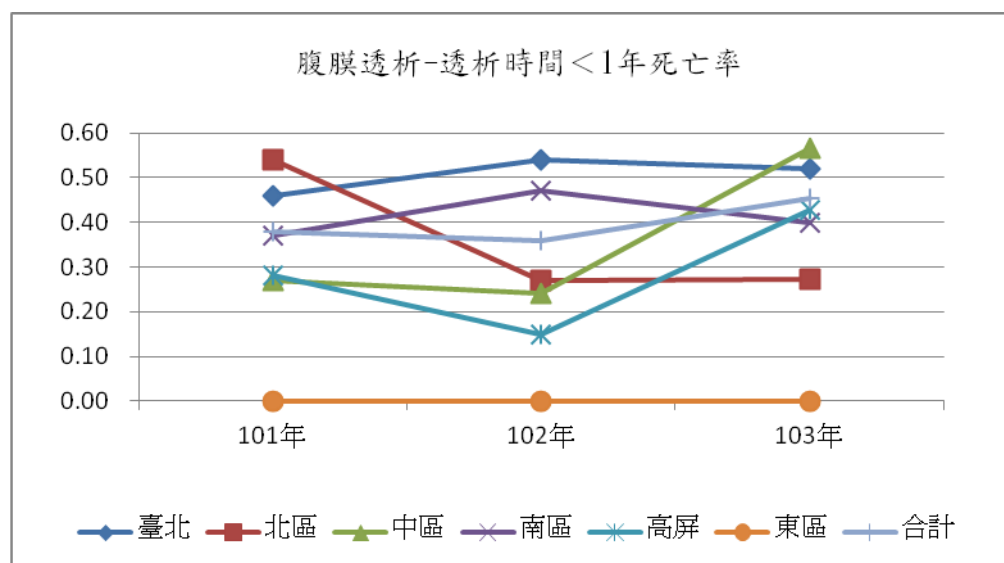
103 年透析時間<1 年之死亡率為 0.45，較 102 年之 0.36 為高，仍符合參考值範圍。

103 年透析時間 ≥ 1 年之死亡率為 0.59，較 102 年之 0.54 略高，且未達參考值範圍。

（二）分區別：

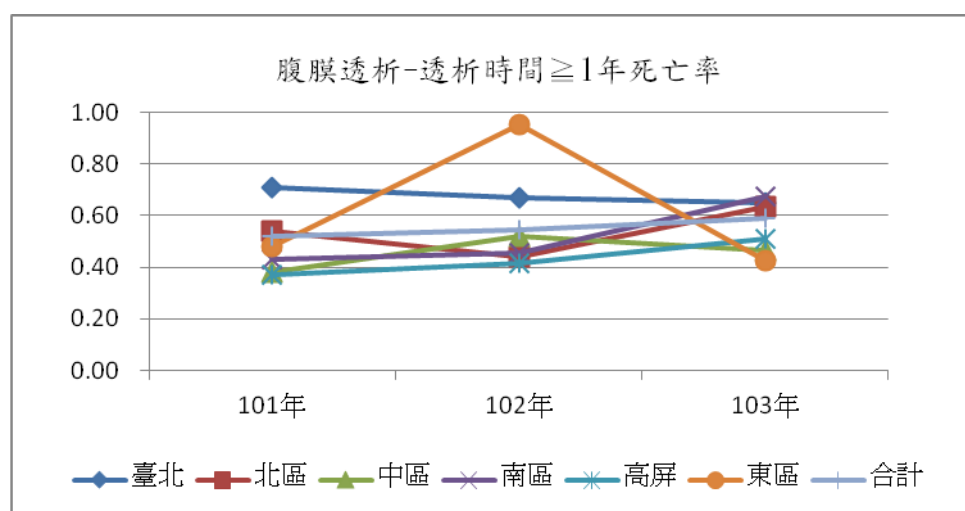
透析時間<1 年之死亡率：

103 年各分區統計值，除臺北（0.52）及中區（0.56）未達參考值範圍外，其他分區符合參考值範圍。



年度	臺北	北區	中區	南區	高屏	東區	合計
101 年	0.46	0.54	0.27	0.37	0.28	0.00	0.38
102 年	0.54	0.27	0.24	0.47	0.15	0.00	0.36
103 年	0.52	0.27	0.56	0.40	0.43	0.00	0.45

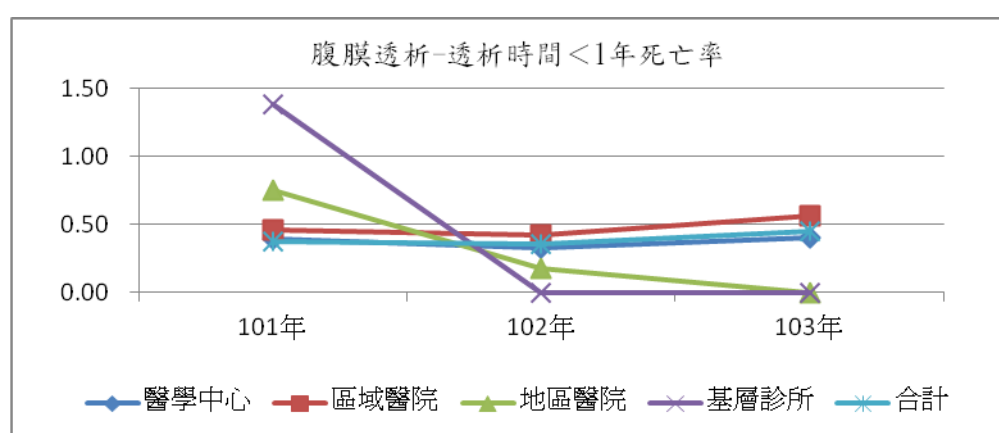
透析時間 ≥ 1 年之死亡率：103年各分區統計值，除臺北（0.65）、北區（0.64）及南區（0.67）未達參考值範圍外，其他分區符合參考值範圍。



年度	臺北	北區	中區	南區	高屏	東區	合計
101 年	0.71	0.54	0.38	0.43	0.37	0.48	0.52
102 年	0.67	0.44	0.52	0.46	0.42	0.95	0.54
103 年	0.65	0.64	0.46	0.67	0.51	0.43	0.59

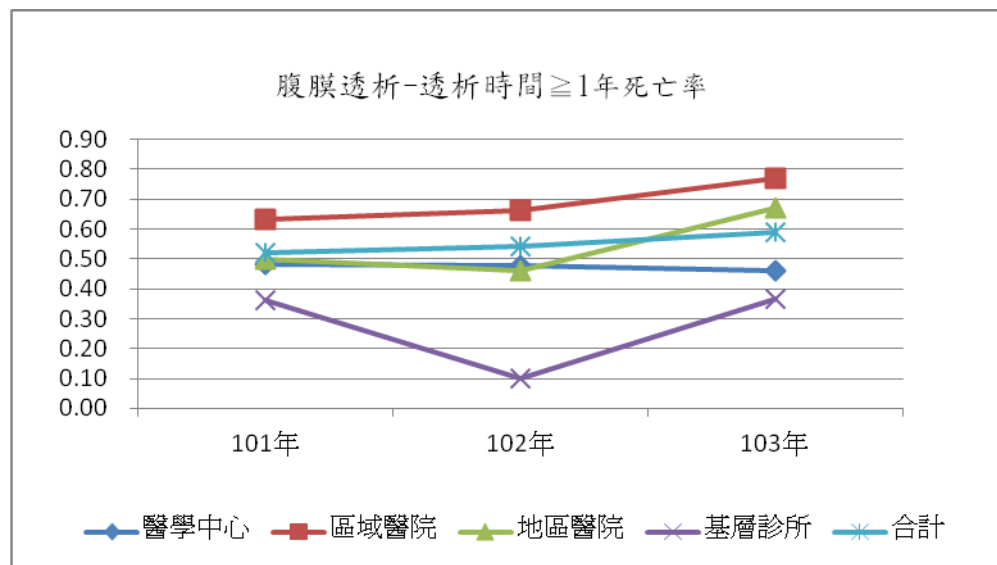
（三）層級別：

透析時間 < 1 年之死亡率：103年各層級統計值，除區域醫院（0.56）未達參考值範圍外，其他層級皆符合參考值範圍。



年度	醫學中心	區域醫院	地區醫院	基層診所	合計
101 年	0.39	0.46	0.75	1.38	0.38
102 年	0.32	0.42	0.18	0.00	0.36
103 年	0.40	0.56	0.00	0.00	0.45

透析時間 ≥ 1 年之死亡率：103年各層級統計值，除區域醫院(0.77)及地區醫院(0.67)未達參考值範圍外，其他層級皆符合參考值範圍。



年度	醫學中心	區域醫院	地區醫院	基層診所	合計
101 年	0.48	0.63	0.50	0.36	0.52
102 年	0.48	0.66	0.46	0.10	0.54
103 年	0.46	0.77	0.67	0.37	0.59

指標 6：腹膜炎發生率（發生腹膜炎次數/每 100 人月）

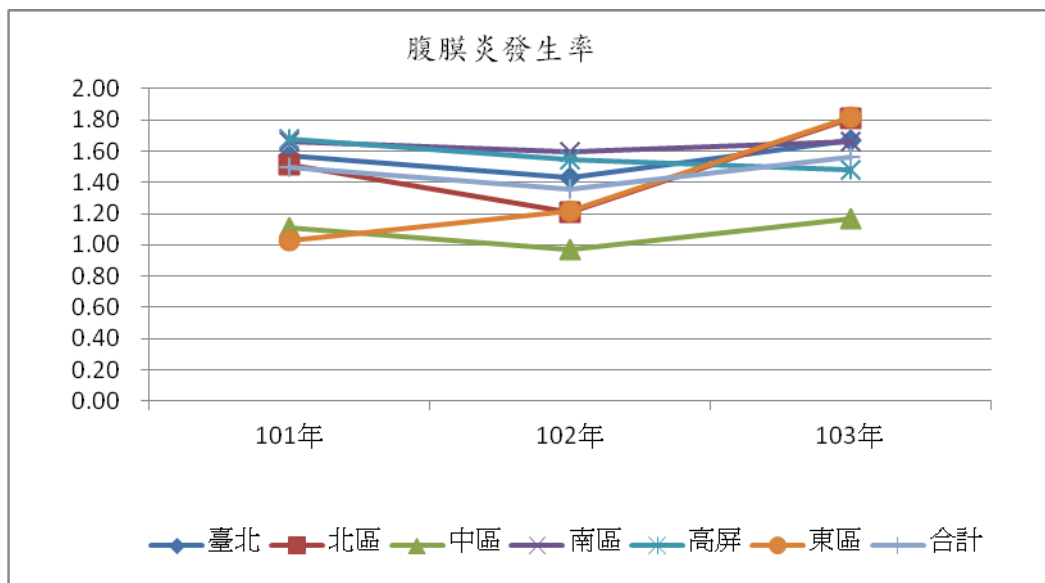
參考值：最近 3 年平均值 $\times(1+10\%)$ 為上限，103 年為 ≤ 1.57 。

（一）整體：

103 年腹膜炎發生數為 1,204 次，腹膜炎發生率為 1.56，較 102 年之 1.35 為高，仍符合參考值範圍。

（二）分區別：

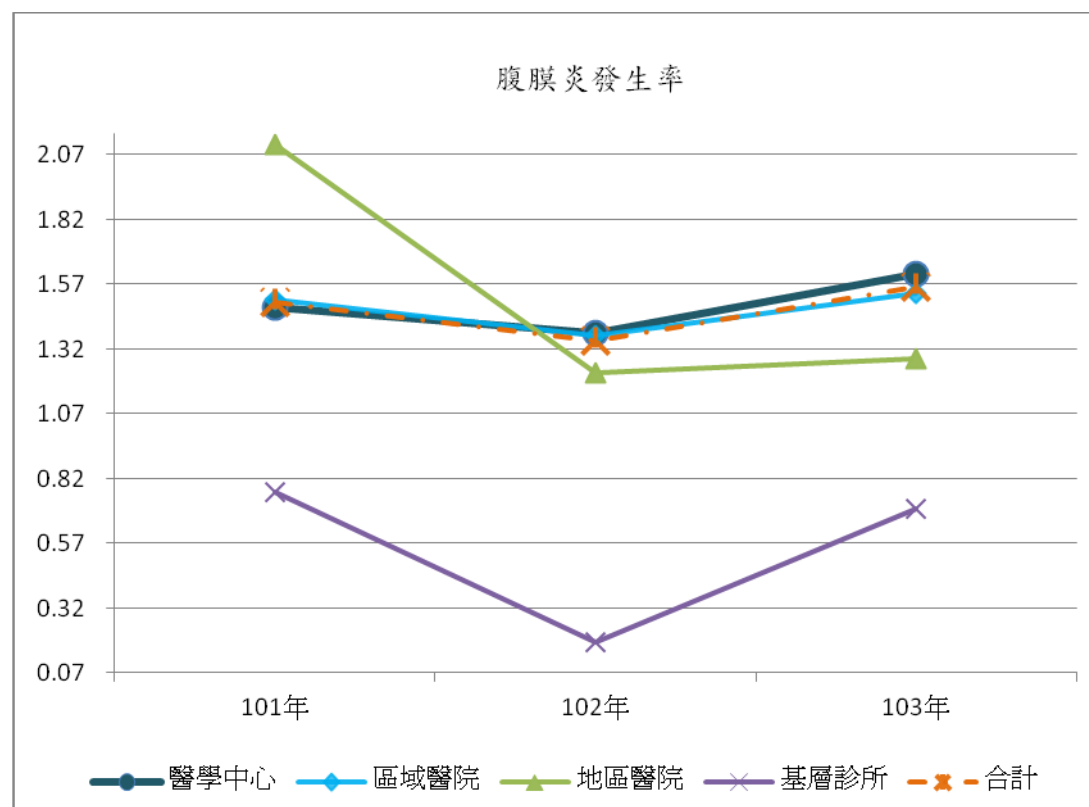
103 年各分區統計值，除中區及高屏符合參考值範圍外，其他分區皆未達參考值範圍。



年度	臺北	北區	中區	南區	高屏	東區	合計
101 年	1.57	1.51	1.11	1.66	1.68	1.03	1.50
102 年	1.43	1.20	0.97	1.60	1.55	1.22	1.35
103 年	1.67	1.81	1.17	1.66	1.48	1.82	1.56

(三) 層級別：

103 年各層級統計值，除醫學中心（1.61）未達參考值範圍外，其他層級皆符合參考值範圍。



年度	醫學中心	區域醫院	地區醫院	基層診所	合計
101 年	1.48	1.51	2.11	0.77	1.50
102 年	1.38	1.37	1.23	0.19	1.35
103 年	1.61	1.54	1.28	0.71	1.56

指標 7：腹膜透析_脫離率

參考值：

脫離率(I)-腎功能回復：最近 3 年平均 $\times(1-10\%)$ 為下限，
103 年為 $\geq 0.92\%$ 。

脫離率(II)-腎移植：最近 3 年平均 $\times(1-10\%)$ 為下限，
103 年為 $\geq 1.08\%$ 。

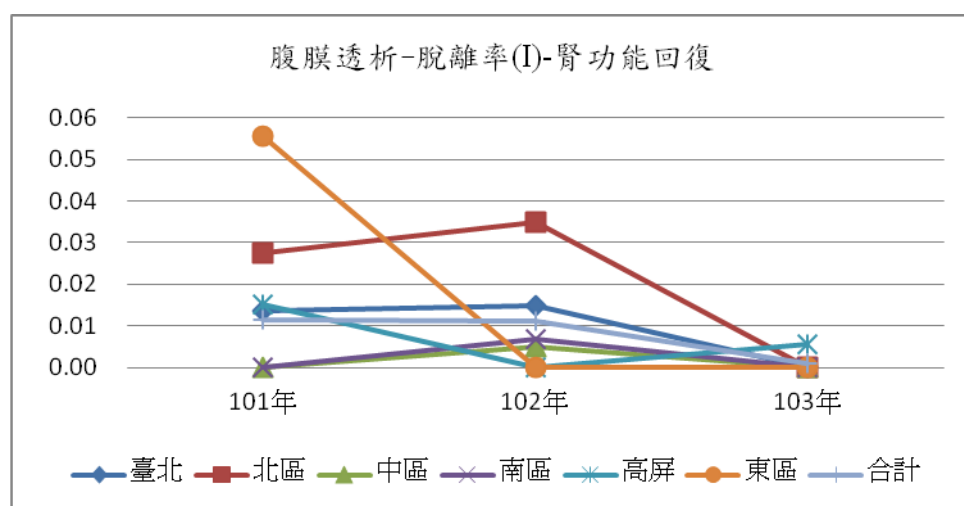
(一) 整體：

103 年脫離率(I)-腎功能回復為 0.10% ，較 102 年之 1.12% 為低，且未達參考值範圍。

103 年脫離率(II)-腎移植為 1.59% ，較 102 年之 1.75% 為低，且符合參考值範圍。

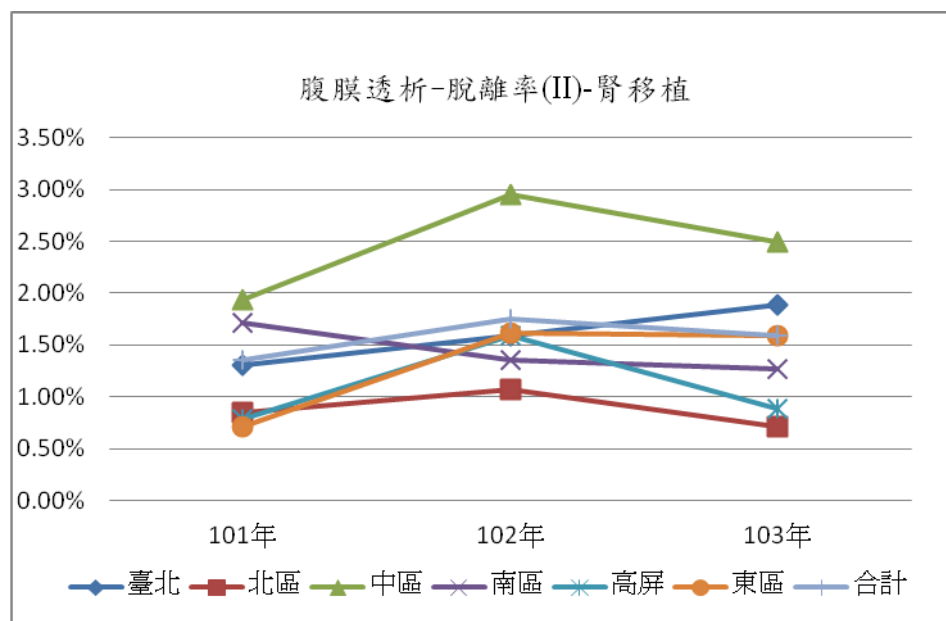
(二) 分區別：

脫離率(I)-腎功能回復：103 年各分區統計值皆未達參考值範圍。



年度	臺北	北區	中區	南區	高屏	東區	合計
101 年	1.37%	2.75%	0.00%	0.00%	1.52%	5.56%	1.15%
102 年	1.49%	3.48%	0.49%	0.67%	0.00%	0.00%	1.12%
103 年	0.00%	0.00%	0.00%	0.00%	0.56%	0.00%	0.10%

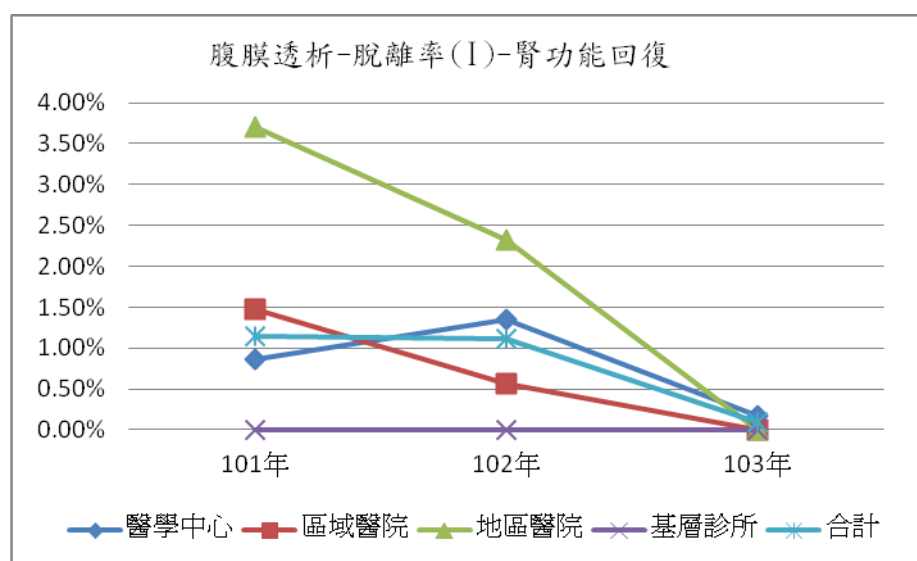
脫離率(II)-腎移植：103 年各分區統計值，除北區（0.71%）及高屏（0.89%）未達參考值範圍外，其他分區皆符合參考值範圍。



年度	臺北	北區	中區	南區	高屏	東區	合計
101 年	1.31%	0.85%	1.94%	1.71%	0.78%	0.71%	1.36%
102 年	1.60%	1.07%	2.95%	1.36%	1.59%	1.61%	1.75%
103 年	1.88%	0.71%	2.49%	1.27%	0.89%	1.59%	1.59%

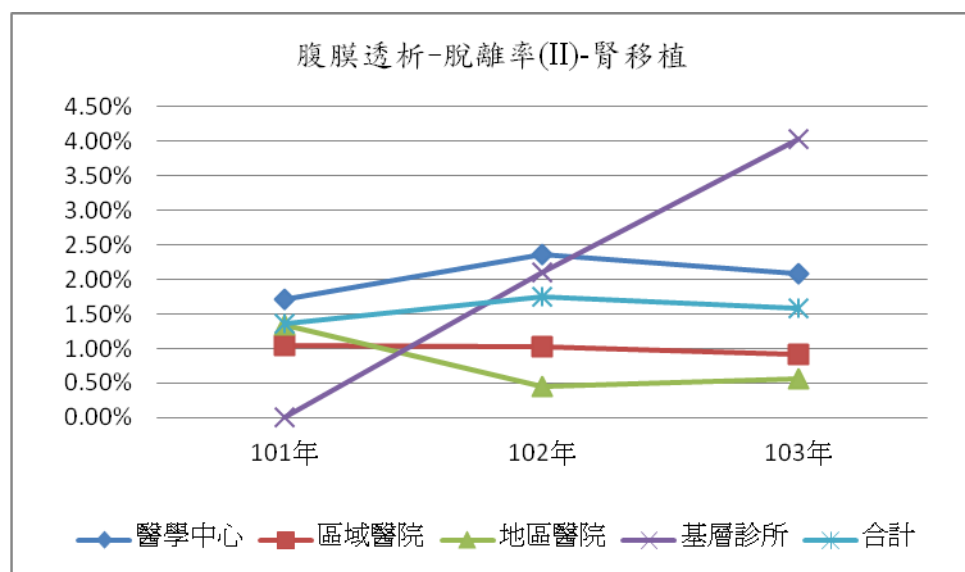
(三) 層級別

脫離率(I)-腎功能回復：103 年各層級統計值皆未達參考值範圍。



年度	醫學中心	區域醫院	地區醫院	基層診所	合計
101 年	0.86%	1.47%	3.70%	0.00%	1.15%
102 年	1.35%	0.57%	2.33%	0.00%	1.12%
103 年	0.17%	0.00%	0.00%	0.00%	0.10%

脫離率(II)-腎移植：103 年各層級統計值，除區域醫院（0.92%）及地區醫院（0.57%）未達參考值範圍外，其他層級符合參考值範圍。



年度	醫學中心	區域醫院	地區醫院	基層診所	合計
101 年	1.72%	1.05%	1.34%	0.00%	1.36%
102 年	2.35%	1.02%	0.45%	2.09%	1.75%
103 年	2.08%	0.92%	0.57%	4.03%	1.59%

指標 8：腹膜透析_B 型肝炎表面抗原(HBsAg)轉陽率

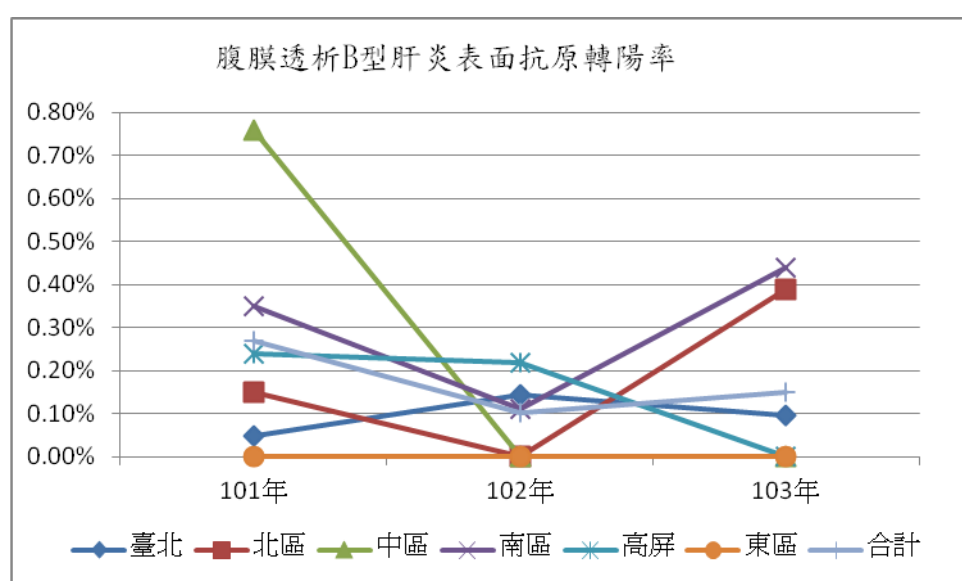
參考值：最近 3 年平均值*(1+10%)為上限，103 年為 $\leq 0.25\%$ 。

(一) 整體：

103 年 B 型肝炎表面抗原轉陽率為 0.15%，較 102 年之 0.10% 為高，仍符合參考值範圍。

(二) 分區別：

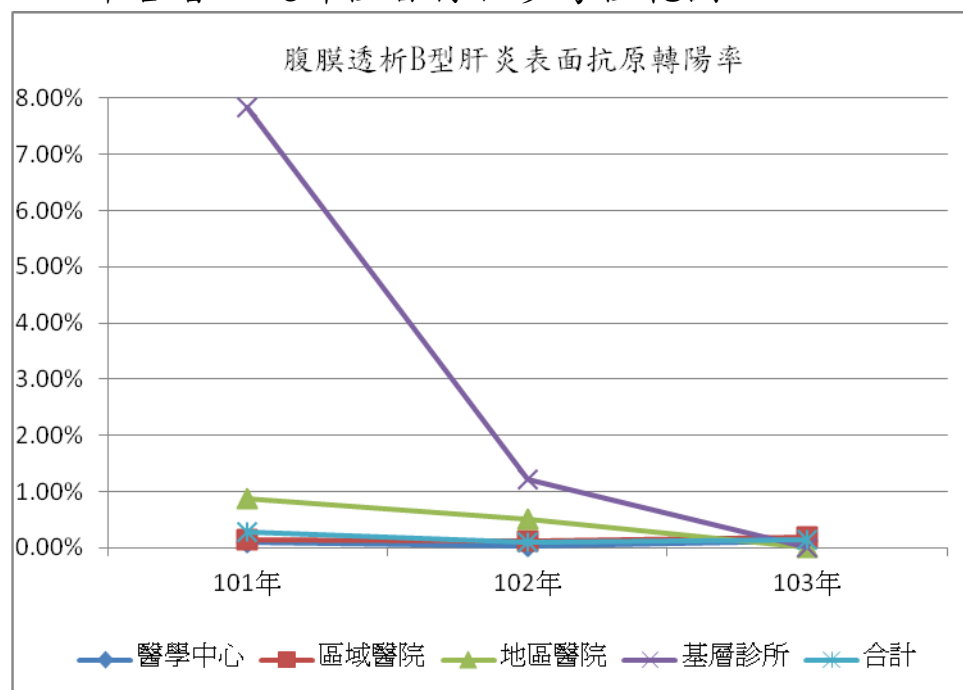
103 年各分區統計值，除北區（0.39%）及南區（0.44%）未達參考值範圍外，其他分區皆符合參考值範圍。



年度	臺北	北區	中區	南區	高屏	東區	合計
101 年	0.05%	0.15%	0.76%	0.35%	0.24%	0.00%	0.27%
102 年	0.15%	0.00%	0.00%	0.11%	0.22%	0.00%	0.10%
103 年	0.10%	0.39%	0.00%	0.44%	0.00%	0.00%	0.15%

(三) 層級別：

103 年各層級統計值皆符合參考值範圍。



年度	醫學中心	區域醫院	地區醫院	基層診所	合計
101 年	0.10%	0.14%	0.88%	7.84%	0.27%
102 年	0.03%	0.13%	0.51%	1.22%	0.10%
103 年	0.12%	0.20%	0.00%	0.00%	0.15%

指標 9：腹膜透析_C 型肝炎抗體 (anti-HCV) 轉陽率

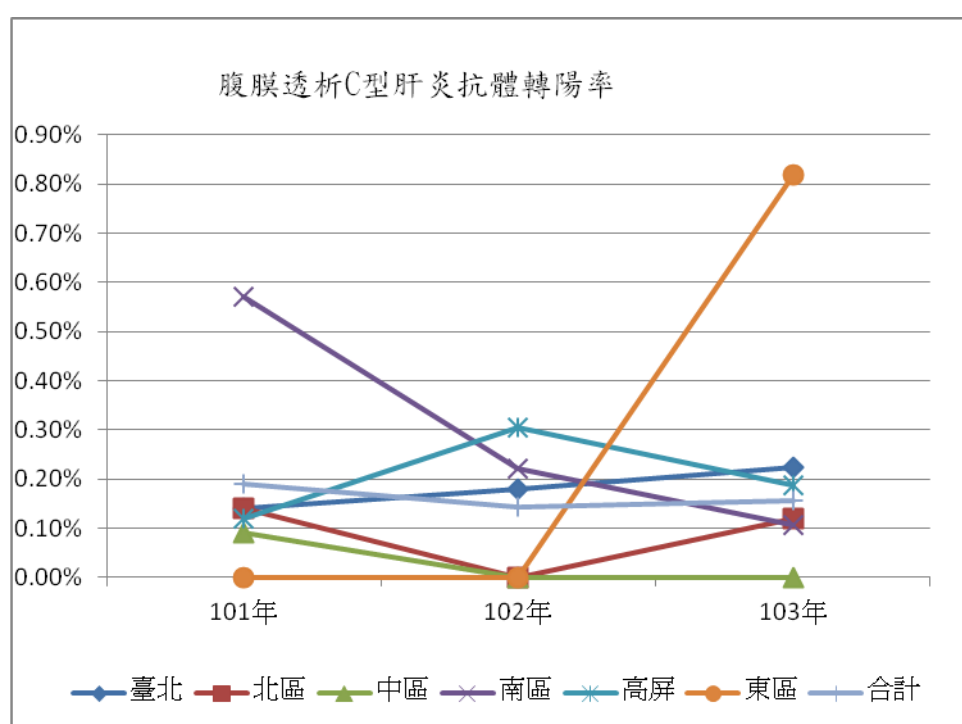
參考值：最近 3 年平均值 $\times(1+10\%)$ 為上限，103 年為 $\leq 0.20\%$ 。

(一) 整體：

103 年 C 型肝炎抗體 (anti-HCV) 轉陽率為 0.15%，較 102 年之 0.14% 略高，且符合參考值範圍。

(三) 分區別：

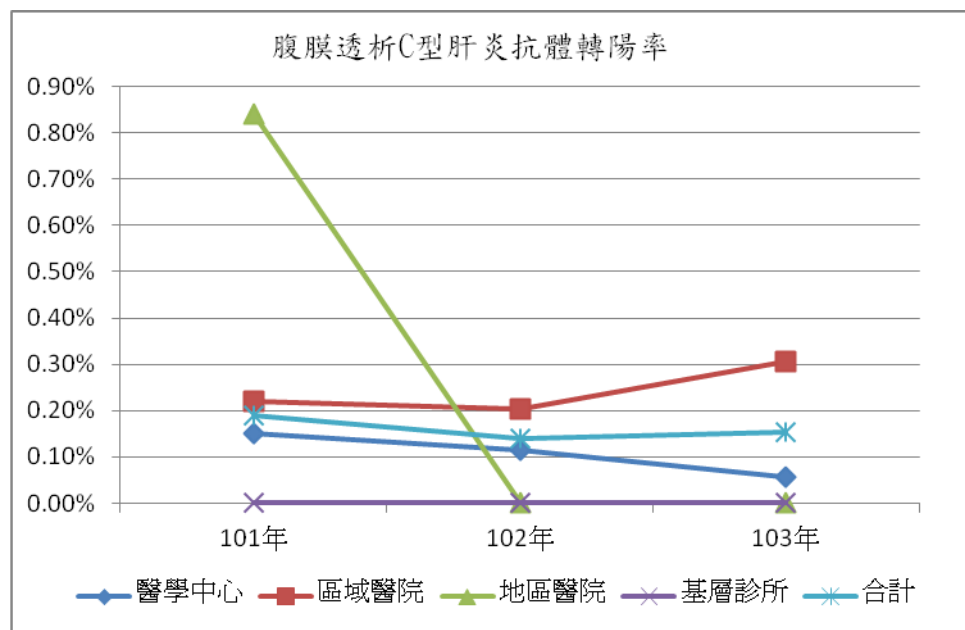
103 年各分區統計值，除臺北 (0.22%) 及東區 (0.82%) 未達參考值範圍外，其他分區皆符合參考值範圍。



年度	臺北	北區	中區	南區	高屏	東區	合計
101 年	0.14%	0.14%	0.09%	0.57%	0.12%	0.00%	0.19%
102 年	0.18%	0.00%	0.00%	0.22%	0.30%	0.00%	0.14%
103 年	0.22%	0.12%	0.00%	0.11%	0.19%	0.82%	0.15%

(三) 層級別：

103 年各層級統計值，除區域醫院（0.31%）未達參考值範圍外，其他層級皆符合參考值範圍。



年度	醫學中心	區域醫院	地區醫院	基層診所	合計
101 年	0.15%	0.22%	0.84%	0.00%	0.19%
102 年	0.11%	0.20%	0.00%	0.00%	0.14%
103 年	0.06%	0.31%	0.00%	0.00%	0.15%

指標 10：55 歲以下腹膜透析病人移植登錄率

參考值：最近 3 年平均值*(1-10%)為下限，103 年為 $\geq 50.72\%$ 。

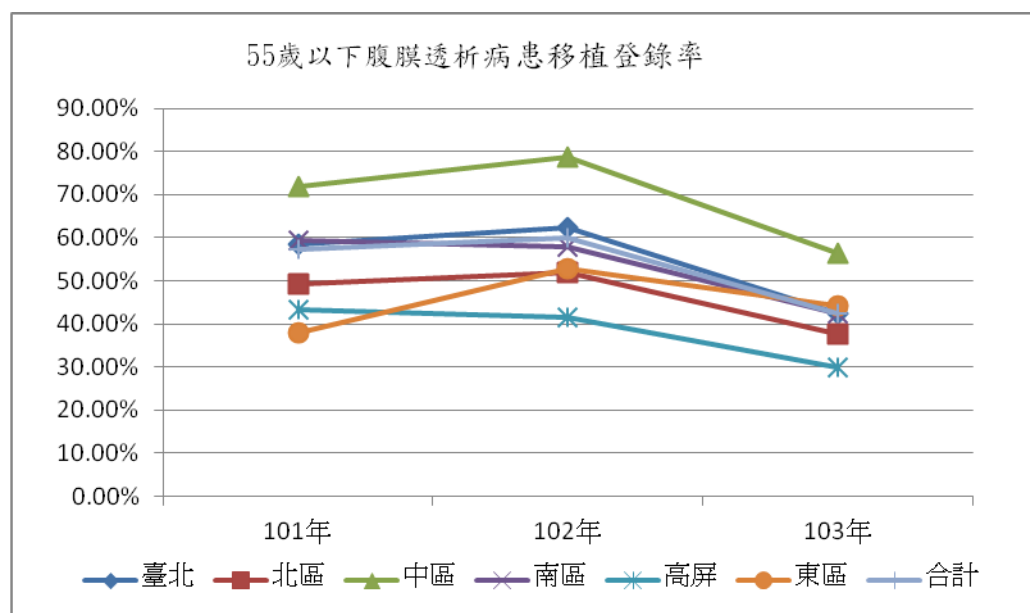
(一)整體：

103 年 55 歲以下腹膜透析病人移植登錄率為 42.30%，且未達參考值範圍。

本項指標之 100 年至 102 年分子登錄人數由腎臟醫學會提供、分母病患人數係由健保申報資料彙算而得，103 年分子及分母皆由腎臟醫學會所提供之資料編製，因資料提供單位及計算定義不同，故資料數值有所差異。

(二)分區別：

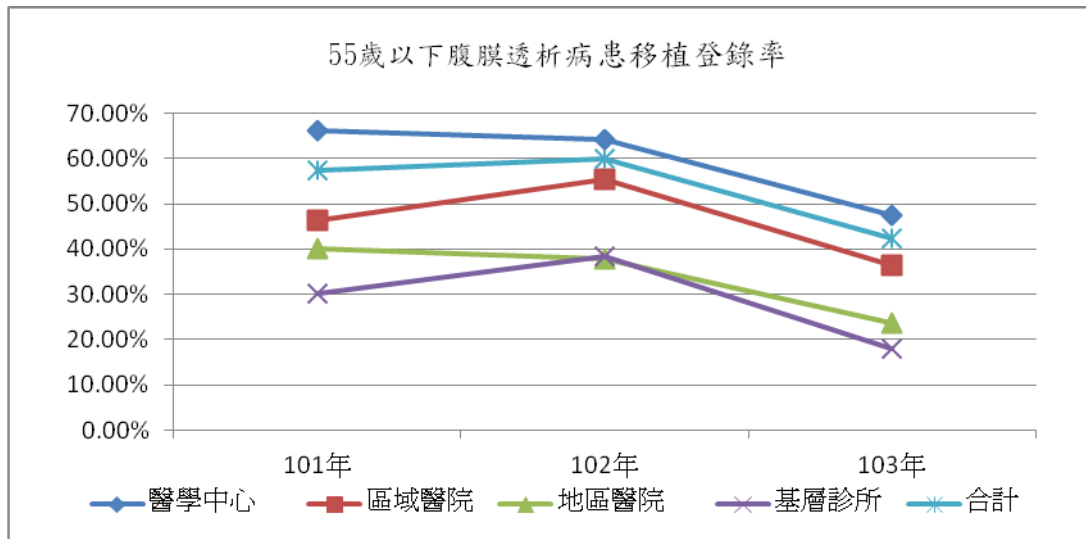
103 年各分區統計值，除中區符合參考值範圍外，其他分區未達參考值範圍。



年度	臺北	北區	中區	南區	高屏	東區	合計
101 年	58.39%	49.33%	71.74%	59.30%	43.31%	37.93%	57.39%
102 年	62.34%	51.77%	78.59%	57.95%	41.45%	52.83%	59.91%
103 年	42.37%	37.53%	56.36%	42.51%	29.95%	44.26%	42.30%

(三)層級別：

103 年各層級統計值皆未達參考值範圍。



年度	醫學中心	區域醫院	地區醫院	基層診所	合計
101 年	66.13%	46.22%	40.00%	30.19%	57.39%
102 年	64.14%	55.46%	37.68%	38.46%	59.91%
103 年	47.34%	36.41%	23.60%	17.95%	42.30%

肆、結論：

103年門診透析醫療品質指標全國值，除腹膜透析之腎功能回復脫離率、55歲以下透析病人移植登錄率、血液透析瘻管重建率、腹膜透析之透析時間 \geq 1年之死亡率指標全國值未達參考值範圍外，其餘指標全國值均符合參考值範圍內（如附錄表1~表2），其中正（負）向趨勢不一致之指標，需留意其後續變化趨勢，而於分區別部分未符合監測目標之項目，相關分區已持續加強注意，並視情況函請院所說明原因，以釐清醫療品質是否異常。本報告指標涉臨床專業，建請台灣腎臟醫學會瞭解原因，適時輔導會員。

附錄 -表1、103年整體性監測結果表：

指標名稱	指標 正負向	參考值* (103年)	監測結果之趨勢
血液透析			
指標1： 血清白蛋白（Albumin）-受檢率	正向	$\geq 88.47\%$ ○	103年受檢率為98.89%，較102年之98.45%為高，且符合參考值範圍。
血清白蛋白(BCG) ≥ 3.5 之百分比	正向	$\geq 80.17\%$ ○	Albumin(BCG) ≥ 3.5 gm/dl 百分比之103年統計值為89.66%，較102年之89.75%略低。
▣ 血清白蛋白(BCP) ≥ 3.0 之百分比	正向	$\geq 79.91\%$ ○	Albumin(BCP) ≥ 3.0 gm/dl 百分比之103年統計值為86.06%，較102年之87.38%略低。 103年2種檢測方法之監測結果皆符合參考值範圍。
指標2： 尿素氮透析效率URR-受檢率	正向	$\geq 88.23\%$ ○	103年URR-受檢率98.50%，較102年之98.03%為高，且符合參考值範圍。
URR $\geq 65\%$ 之百分比	正向	$\geq 86.13\%$ ○	103年URR $\geq 65\%$ 之百分比為96.40%，較102年之95.70%為高，且符合參考值範圍。
指標3： Hb-受檢率	正向	$\geq 88.65\%$ ○	103年Hb受檢率為98.98%，較102年之98.50%為高，且符合參考值範圍。
▣ Hb > 8.5 g/dL之百分比	正向	$\geq 84.42\%$ ○	103年Hb > 8.5 g/dL之百分比為93.80%，與102年之93.80%相當，且符合參考值範圍。
指標4： 住院率（住院次數/每100人月）	負向	≤ 3.95 ○	103年每百人月住院次數為3.69，較102年之3.58略高，但仍符合參考值範圍。
指標5： 死亡率（死亡			

指標名稱	指標 正負向	參考值* (103年)	監測結果之趨勢
人數/每100人月) 透析時間<1年死亡率 透析時間≥1年死亡率	負向	≤ 0.75 ○ ≤ 0.71 ○	103年透析時間<1年之死亡率為0.68，較102年之0.63為高，且符合參考值範圍。 103年透析時間≥1年之死亡率為0.68，較102年之0.65為高，且符合參考值範圍。
指標6： 瘻管重建率（重建次數/每100人月）	負向	≤ 0.25 ●	103年瘻管重建率為0.26，較102年之0.20為高，且略高於參考值上限。
指標7： 脫離率(百分比) 脫離率(I)-腎功能回復 脫離率(II)-腎移植	正向	$\geq 1.31\%$ ○ $\geq 0.31\%$ ○	103年「脫離率(I)-腎功能回復」為1.40%，較102年1.29%為高，且符合參考值範圍。 103年「脫離率(II)-腎移植」為0.33%，較102年之0.31%為高，且符合參考值範圍。
指標8： B型肝炎表面抗原(HBsAg)轉陽率(百分比)	負向	$\leq 0.27\%$ ○	103年B型肝炎表面抗原轉陽率為0.15%，較102年之0.21%為低，且符合參考值範圍。
指標9： C型肝炎抗體(anti-HCV)轉陽率(百分比)	負向	$\leq 0.61\%$ ○	103年C型肝炎抗體轉陽率為0.44%，較102年之0.53%為低，且符合參考值範圍。
指標10： 55歲以下血液透析病人移植登錄率(百分比)	正向	$\geq 20.85\%$ ●	103年55歲以下血液透析病人移植登錄率為16.19%，較102年之26.63%為低，且低於參考值下限。

指標名稱	指標 正負向	參考值* (103年)	監測結果之趨勢
腹膜透析			
指標1： 血清白蛋白（Albumin）-受檢率	正向	$\geq 88.43\%$ ○	103年Albumin受檢率為98.88%，較102年之98.53%為高，且符合參考值範圍。
■ 血清白蛋白(BCG) ≥ 3.5 之百分比	正向	$\geq 72.62\%$ ○	Albumin(BCG) ≥ 3.5 gm/dl 百分比之103年統計值為79.42%，較102年之82.12%為低。
■ 血清白蛋白(BCP) ≥ 3.0 之百分比	正向	$\geq 71.87\%$ ○	Albumin(BCP) ≥ 3.0 gm/dl 百分比之103年統計值為76.38%，較102年之76.48%為低。 103年2種檢測方法之監測結果皆符合參考值範圍。
指標2： 尿素氮透析效率 Weekly Kt/V-受檢率	正向	$\geq 86.29\%$ ○	103年Weekly Kt/V-受檢率為97.28%，較102年之95.80%為高，且符合參考值範圍。
Weekly Kt/V ≥ 1.7 之百分比	正向	$\geq 79.43\%$ ○	103年Weekly Kt/V ≥ 1.7 百分比為87.33%，較102年之88.46%為高，且符合參考值範圍。
指標3： Hb-受檢率	正向	$\geq 88.88\%$ ○	103年Hb受檢率為99.09%，較102年之98.75%為高，且符合參考值範圍。
Hb>8.5g/dL之百分比	正向	$\geq 80.55\%$ ○	103年Hb>8.5g/dL之百分比為89.20%，較102年之89.50%略低，但仍符合參考值範圍。
指標4： 住院率	負向	≤ 4.53 ○	103年每百人月住院次數為4.38，較102年之4.13為高，但仍符合參考值範圍。
指標5： 死亡率（死亡			

指標名稱	指標 正負向	參考值* (103年)	監測結果之趨勢
人數/每100人月) 透析時間<1年死亡率	負向	≤ 0.45 ○	103年透析時間<1年死亡率為0.45，較102年之0.36為高，且符合參考值範圍。
透析時間 ≥ 1 年死亡率		≤ 0.58 ●	103年透析時間 ≥ 1 年死亡率為0.59，較102年之0.54略高，且略高於參考值上限。
指標6： 腹膜炎發生率（每100人月）	負向	≤ 1.57 ○	103年腹膜炎發生率為1.56，較102年1.35為高，且符合參考值範圍。
指標7： 脫離率(百分比) 脫離率(I)-腎功能回復 脫離率(II)-腎移植	正向	$\geq 0.92\%$ ● $\geq 1.08\%$ ○	103年「脫離率(I)-腎功能回復」為0.10%，較102年之1.12%為低，且低於參考值下限。 103年「脫離率(II)-腎移植」為1.59%，較102年之1.75%為低，且符合參考值範圍。
指標8： B型肝炎表面抗原(HBsAg)轉陽率(百分比)	負向	$\leq 0.25\%$ ○	103年B型肝炎表面抗原轉陽率為0.15%，較102年之0.10%為高，且符合參考值範圍。
指標9： C型肝炎抗體(anti-HCV)轉陽率(百分比)	負向	$\leq 0.20\%$ ○	103年C型肝炎抗體轉陽率為0.15%，較102年之0.14%為高，且符合參考值範圍。
指標10： 55歲以下腹膜透析病人移植登錄率	正向	$\geq 50.72\%$ ●	103年55歲以下腹膜透析病人移植登錄率為42.30%，較102年之59.91%為低，且低於參考值下限。

【註】*「○」表該項整體性之醫療品質資訊項目符合參考值範圍

「●」表該項整體性之醫療品質資訊項目未達參考值範圍

附錄 - 表2、103年分區別指標監測結果彙整表

103年門診透析總額醫療品質資訊彙整表(指標值資料由台灣腎臟醫學會提供)																		
指標	指標項目		臺北	北區	中區	南區	高屏	東區	全署	指標方向	參考值	臺北	北區	中區	南區	高屏	東區	全署
	血液透析部分																	
1	血清白蛋白	Albumin-受檢率	98.54%	99.06%	99.16%	99.01%	98.97%	98.52%	98.89%	正向	≥88.47%	○	○	○	○	○	○	○
		Albumin(BCG)家數	153	74	111	92	114	14	558		-							
		Albumin(BCG)平均值	3.94	3.91	3.94	3.93	3.88	3.86	3.92		-							
		Albumin(BCG)≥3.5百分比	90.36%	89.20%	89.99%	90.18%	88.79%	85.66%	89.66%	正向	≥80.17%	○	○	○	○	○	○	○
		Albumin(BCP)家數	12	6	11	8	1	3	41		-							
		Albumin-平均值(BCP)	3.51	3.48	3.35	3.45	4.04	3.30	3.43		-							
		Albumin(BCP)≥3.0百分比	87.46%	85.24%	85.32%	86.23%	98.40%	82.66%	86.06%	正向	≥79.91%	○	○	○	○	-	○	○
2	URR (102年新增項目, 取代原Kt/V)	URR-受檢率	98.19%	98.38%	98.92%	98.69%	98.53%	97.91%	98.50%	正向	≥88.23%	○	○	○	○	○	○	○
		URR-平均值	75.34	75.60	74.22	74.49	74.18	73.23	74.75		-							
		URR≥65%百分比	96.50%	96.40%	96.40%	97.00%	96.00%	94.90%	96.40%	正向	≥86.13%	○	○	○	○	○	○	○
3	Hb (102年新增項目, 取代原Hct)	Hb-受檢率	98.69%	99.10%	99.20%	99.05%	99.08%	98.62%	98.98%	正向	≥88.65%	○	○	○	○	○	○	○
		Hb-平均值	10.30	10.31	10.32	10.40	10.47	10.10	10.35		-							
		Hb>8.5百分比	93.60%	93.50%	93.50%	94.10%	94.80%	91.50%	93.80%	正向	≥84.42%	○	○	○	○	○	○	○
4	住院率	住院次數	7,197	4,385	4,965	4,063	5,514	872	26,996		-							
		住院率(人次/每百人月)	3.55	4.03	3.65	3.32	3.87	4.70	3.69	負向	≤3.95	○	>	○	○	○	>	○
5	死亡率	透析時間<1年之死亡率 (人/每百人月)	0.76	0.63	0.55	0.64	0.69	0.96	0.68	負向	≤0.75	>	○	○	○	○	>	○
		透析時間≥1年之死亡率 (人/每百人月)	0.69	0.68	0.66	0.65	0.66	0.86	0.68	負向	≤0.71	○	○	○	○	○	>	○
6	瘻管重建率	瘻管重建個案數	713	276	276	246	304	99	1,914		-							
		瘻管重建率	0.35	0.25	0.20	0.20	0.21	0.53	0.26	負向	≤0.25	>	○	○	○	○	>	>
7	脫離率	腎功能恢復人數	19	12	17	10	6	2	66		-							
		脫離率(I)-腎功能回復	1.25%	2.28%	2.34%	1.36%	0.57%	1.25%	1.40%	正向	≥1.31%	<	○	○	○	<	<	○
		腎移植人數	70	16	38	37	46	3	210		-							
		脫離率(II)-腎移植	0.40%	0.17%	0.32%	0.35%	0.37%	0.18%	0.33%	正向	≥0.31%	○	<	○	○	○	<	○
8	B型肝炎表面抗原 轉陽率 (103全年)	轉陽人數	36	9	14	10	18	3	90		-							
		陰性人數	16,347	8,714	11,028	9,590	11,332	1,520	58,531		-							
		轉陽率	0.22%	0.10%	0.13%	0.10%	0.16%	0.20%	0.15%	負向	≤0.27%	○	○	○	○	○	○	○
9	C型肝炎抗體轉陽 率 (103全年)	轉陽人數	78	33	35	42	50	9	247		-							
		陰性人數	16,011	8,304	10,421	8,838	10,702	1,342	55,618		-							
		轉陽率	0.49%	0.40%	0.34%	0.48%	0.47%	0.67%	0.44%	負向	≤0.61%	○	○	○	○	○	>	○
10	五十五歲以下透析 病人移植登錄率	登錄人數	697	364	579	386	389	61	2,476		-							
		病患人數	4,189	2,392	2,649	2,597	3,051	418	15,296		-							
		登錄率(百分比)	16.64	15.22	21.86	14.86	12.75	14.59	16.19	正向	≥20.85	<	<	○	<	<	<	<

103年門診透析總額醫療品質資訊彙整表(指標值資料由台灣腎臟醫學會提供)																		
指標	指標項目		臺北	北區	中區	南區	高屏	東區	全署	指標方向	參考值	臺北	北區	中區	南區	高屏	東區	全署
	腹膜透析部分																	
1	血清白蛋白	Albumin-受檢率	98.50%	99.11%	98.87%	98.95%	99.40%	99.20%	98.88%	正向	≥88.43%	○	○	○	○	○	○	○
		Albumin(BCG)家數	26	17	20	17	16	3	99		-							
		Albumin(BCG)平均值	3.71	3.82	3.77	3.72	3.75	3.67	3.74		-							
		Albumin(BCG)≥3.5百分比	77.73%	83.26%	80.04%	78.69%	78.96%	89.81%	79.42%	正向	≥72.62%	○	○	○	○	○	○	○
		Albumin(BCP)家數	7	2	9	1	0	1	20		-							
		Albumin-平均值(BCP)	3.21	3.17	3.21	3.11	-	3.05	3.18		-							
		Albumin(BCP)≥3.0百分比	77.96%	75.29%	79.85%	70.01%	-	63.24%	76.38%	正向	≥71.87%	○	○	○	<	-	<	○
2	Weekly Kt/V	Weekly Kt/V-受檢率	98.30%	94.75%	95.95%	97.83%	98.25%	96.50%	97.28%	正向	≥86.29%	○	○	○	○	○	○	○
		Weekly Kt/V-平均值	2.01	2.58	2.00	2.07	2.07	2.08	2.09		-							
		Weekly Kt/V≥1.7百分比	86.52%	88.38%	83.69%	91.22%	89.35%	88.14%	87.33%	正向	≥79.43%	○	○	○	○	○	○	○
3	Hb (102年新增項目, 取代原Hct)	Hb-受檢率	98.89%	99.41%	98.95%	99.04%	99.47%	99.21%	99.09%	正向	≥88.88%	○	○	○	○	○	○	○
		Hb-平均值	10.25	10.40	10.06	11.00	10.19	10.02	10.33		-							
4	住院率	Hb> 8.5百分比	89.70%	90.80%	87.90%	89.10%	88.60%	88.00%	89.20%	正向	≥80.55%	○	○	○	○	○	○	○
		住院次數	1,192	511	478	543	566	88	3,378		-							
5	死亡率	住院率(人次/每百人月)	4.53	5.30	3.23	4.58	4.32	6.16	4.38	負向	≤4.53	○	>	○	>	○	>	○
		透析時間<1年之死亡率 (人/每百人月)	0.52	0.27	0.56	0.40	0.43	0.00	0.45	負向	≤0.45	>	○	>	○	○	○	○
		透析時間≥1年之死亡率 (人/每百人月)	0.65	0.64	0.46	0.67	0.51	0.43	0.59	負向	≤0.58	>	>	○	>	○	○	>
6	腹膜炎發生率	腹膜炎發生數	440	174	173	197	194	26	1204		-							
		腹膜炎發生率 (人次/每百人月)	1.67	1.81	1.17	1.66	1.48	1.82	1.56	負向	≤1.57	>	>	○	>	○	>	○
7	脫離率	腎功能恢復人數	0	0	0	0	1	0	1		-							
		脫離率(I)-腎功能回復	0.00%	0.00%	0.00%	0.00%	0.56%	0.00%	0.10%	正向	≥0.92%	<	<	<	<	<	<	<
		腎移植人數	43	6	32	13	10	2	106		-							
		脫離率(II)-腎移植	1.88%	0.71%	2.49%	1.27%	0.89%	1.59%	1.59%	正向	≥1.08%	○	<	○	○	<	○	○
8	B型肝炎表面抗原 轉陽率 (103全年)	轉陽人數	2	3	0	4	0	0	9		-							
		陰性人數	2,083	772	1,206	909	973	114	6,057		-							
		轉陽率	0.10%	0.39%	0.00%	0.44%	0.00%	0.00%	0.15%	負向	≤0.25%	○	>	○	>	○	○	○
9	C型肝炎抗體轉陽 率 (103全年)	轉陽人數	5	1	0	1	2	1	10		-							
		陰性人數	2,237	838	1,257	940	1,062	122	6,456		-							
		轉陽率	0.22%	0.12%	0.00%	0.11%	0.19%	0.82%	0.15%	負向	≤0.20%	>	○	○	○	○	>	○
10	五十五歲以下透析 病人移植登錄率	登錄人數	450	182	368	227	174	27	1,428		-							
		病患人數	1,062	485	653	534	581	61	3,376		-							
		登錄率(百分比)	42.37	37.53	56.36	42.51	29.95	44.26	42.30	正向	≥50.72	<	<	○	<	<	<	<
【說明】一、依據「全民健康保險醫療品質資訊公開辦法」第二條附表一整體性之醫療品質資訊項目製作。																		
二、103年_門診透析總額專業醫療服務品質指標之參考值：正向指標以最近3年全國值平均值x(1-10%)作為參考值；負向指標以最近3年全國值平均值x(1+10%)為參考值；																		
若為當年度新增指標則無參考值，若監測期間未達3年指標，取其現有監測期間做為參考值期間。																		
三、>為高於參考值上限，<為低於參考值下限，○為位於參考值範圍。																		