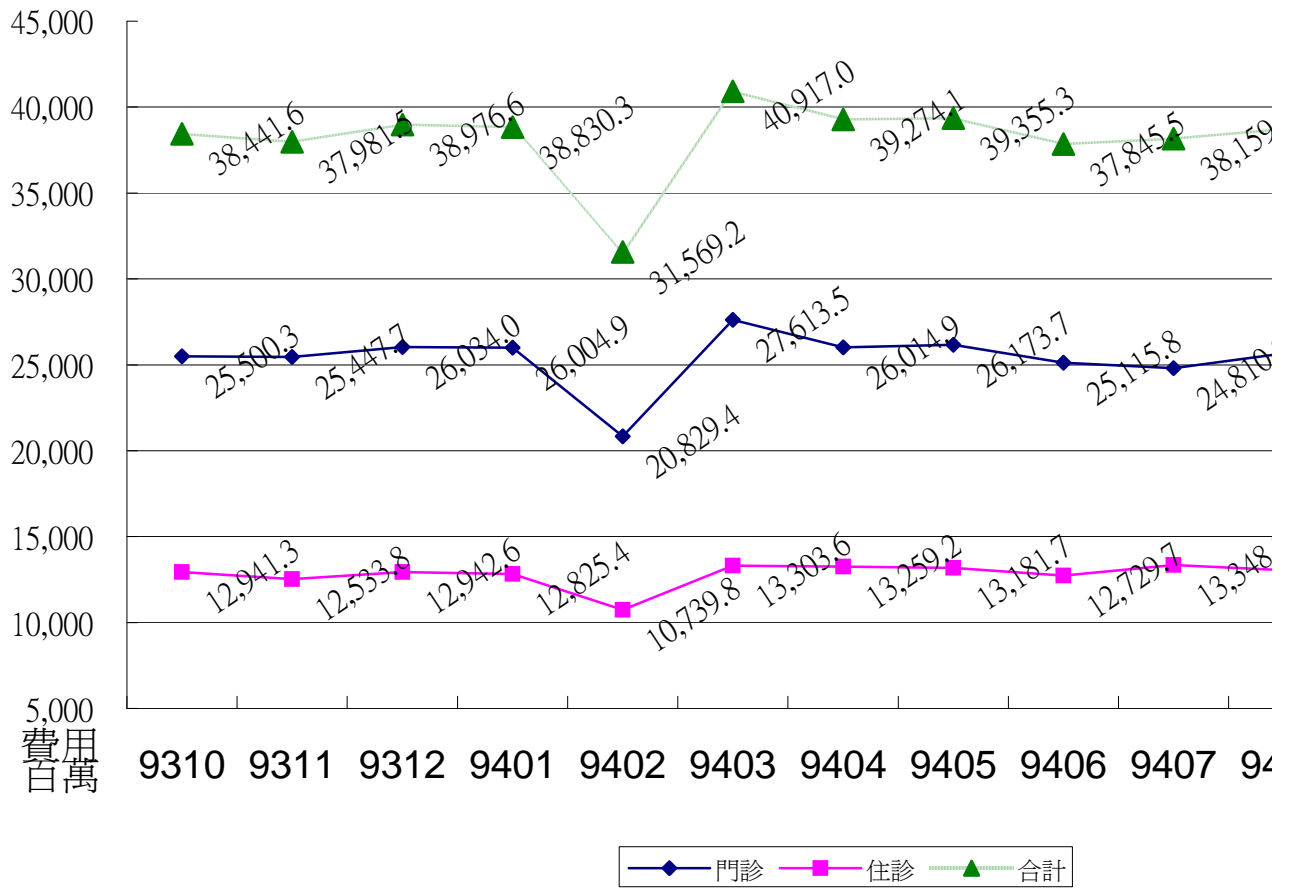


圖2：全民健保申請費用趨勢圖



圖

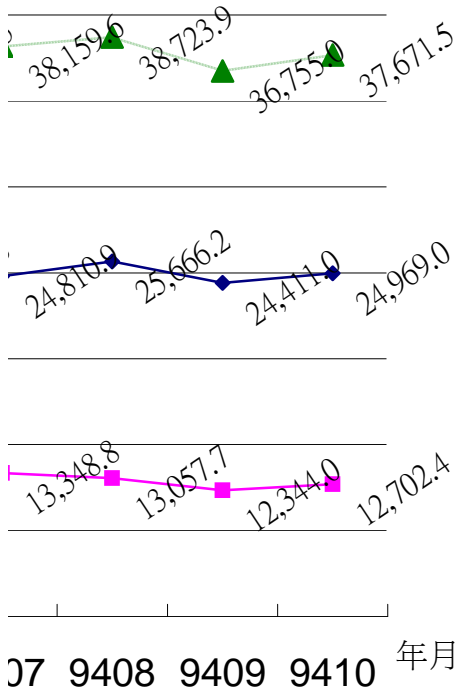
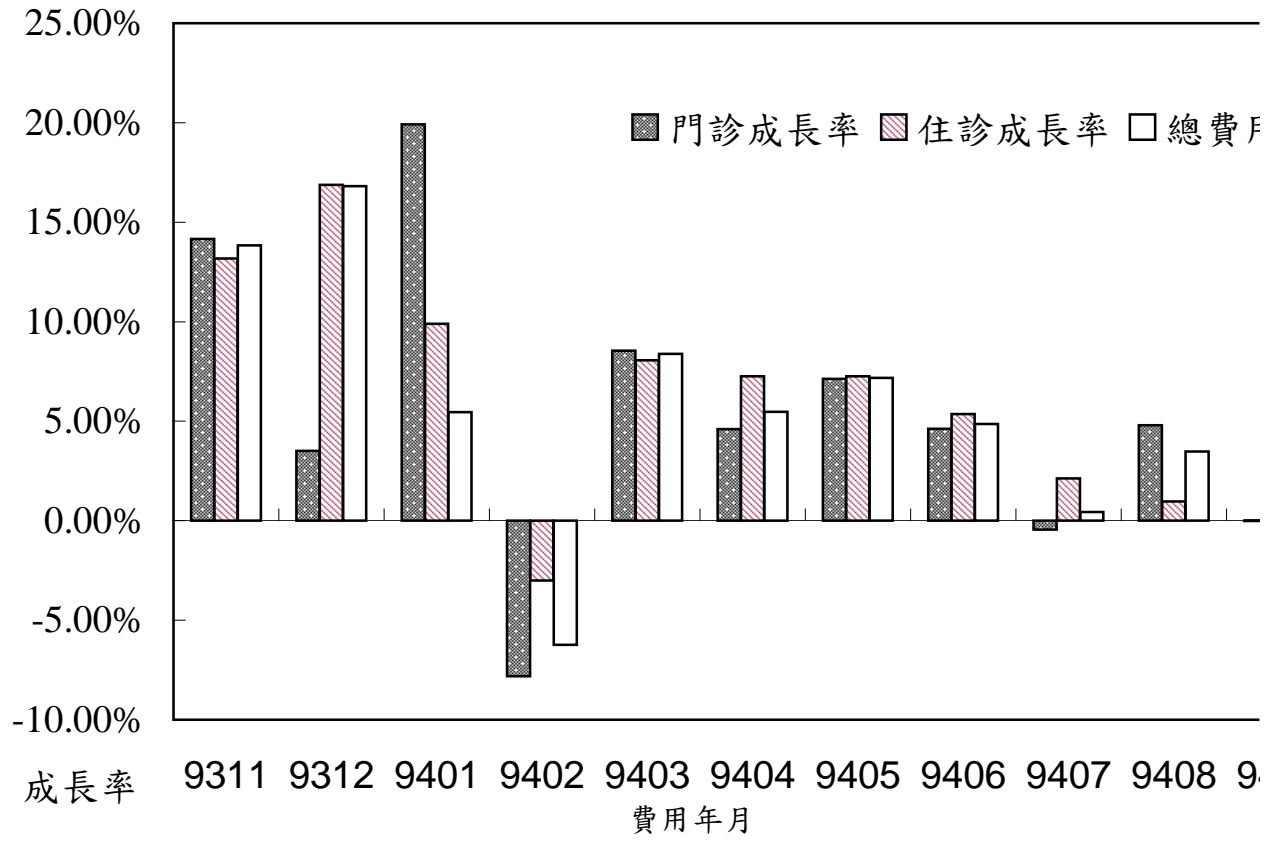
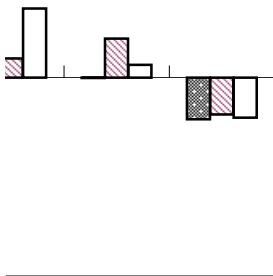


圖3：門住診費用成長率統計圖

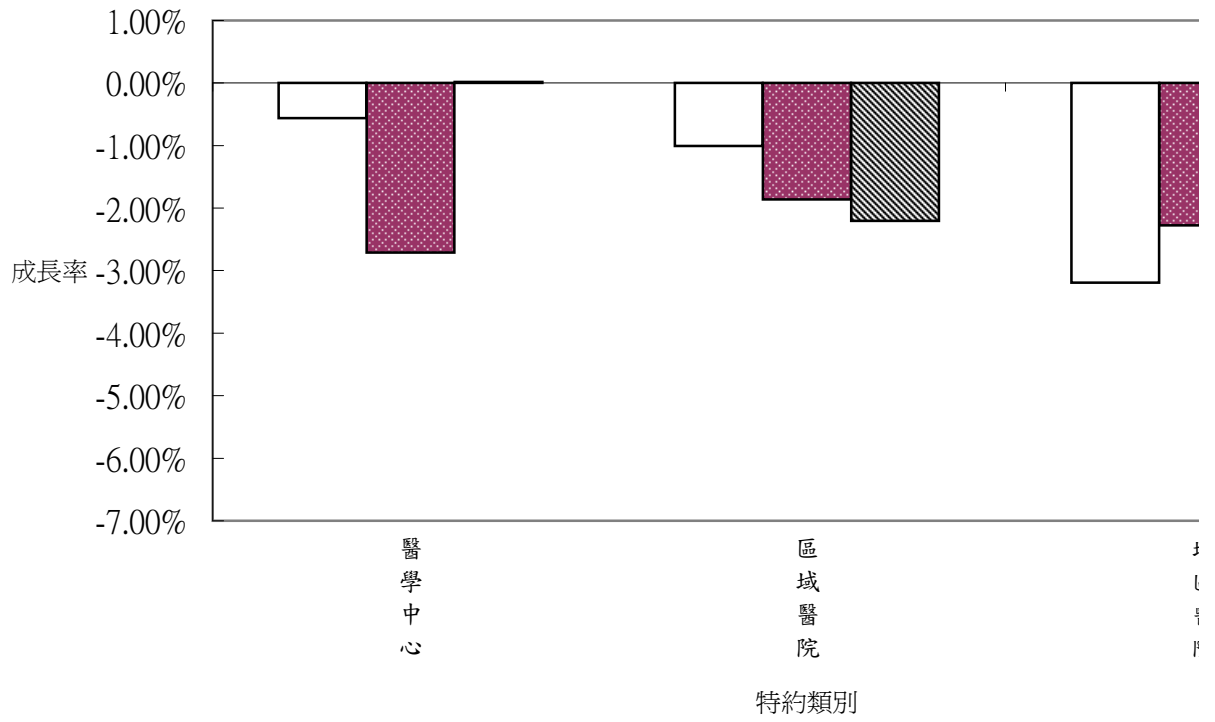


總費用成長率

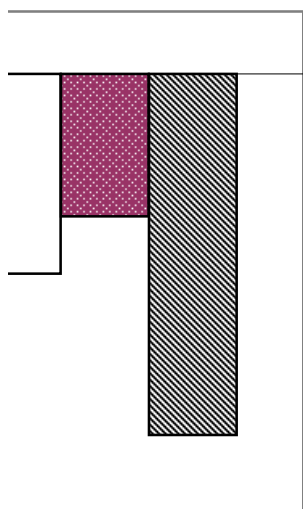


108 9409 9410

圖4：全民健康保險94年10月醫院總額層級別醫療申報點數



醫療點數成長情形



地區醫院

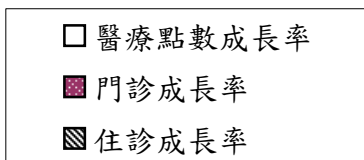


表5 全民健保財務收支分析

會計年度	保 險 收 入					
	保費收入 (含滯納金收入、其他金融 保險收入) (1)		淨投資收入 (2) (註1)		提存呆帳 (3)	
	金額	成長率 %	金額	成長率 %	金額	成長率 %
84.3-84.6	758.72	-	1.32	-	0.00	-
84.7-85.6	2,415.78	-	5.66	-	9.73	-
85.7-86.6	2,411.41	(註4) (0.18)	20.02	253.71	7.92	(18.60)
86.7-87.6	2,536.13	5.17	32.29	61.29	40.27	408.46
87.7-88.6	2,669.24	5.25	25.21	(21.93)	(註5) 99.20	146.34
88.7-89.12	4,235.02	(註6) 5.77	13.75	(63.64)	72.40	(註5) (51.34)
90.1-90.12	2,909.92	(註4) (0.07)	5.18	53.85	53.64	(12.95)
91.1-91.12	3,109.21	6.85	2.79	(46.14)	35.93	(33.02)
92.1-92.12	3,384.19	8.84	1.79	(註7) (35.84)	18.38	(註8) (48.84)
93.1-93.12	3,527.70	4.24	(1.50)	(183.80)	3.77	(註9) (79.49)
94.1-94.6	1,829.26	2.90	(1.85)	(註10-1) (242.59)	22.98	29.83
94.7-94.9	909.81	2.42	0.18	(註10-2) 152.94	11.20	(註12-1) 10,081.82
94.10	304.36	1.29	(0.24)	(註10-3) (2,500.00)	6.20	(註12-1) 254.29
94.11	306.49	(註11) 4.05	(0.29)	53.97	2.44	(註12-2) (80.43)
總計	31,307.24		104.31		384.06	

註：1. 保費收入=保險費收入+保險費滯納金收入+其他金融保險收入

醫療費用=保險給付+其他金融保險成本

淨投資收入=利息收入 + 買賣票券利益 - 利息費用。

2. 成長率係與去年同期資料相比。

3. 金額、成長率 () 內為負數

4. 85年10月平均眷口數由1.1人調降至0.95人，87年3月又調降至0.88人，90費收入之成長率為負成長。

5. 88年度提存呆帳99.2億元中包含審計部查核修正減列本局87年度決算應收年度重予以如數補提，並經審計部查核認列；同原因以致88.7~89.12提存

6. 88.7~89.12因屬政府會計年度修改為曆年制之過度期間，該次決算包含一

- 度收支相比較計算成長率；其中保費收入如扣除中斷投保開單金額，則該
7. 92年淨投資收入因含92年6月18日全民健康保險法修法，免徵利息(各級政
及因含借款利息費用超過各級政府保費欠費應分擔之融資利息1.35億元，
 8. 92年各項提存〔呆帳提存〕與去(91)年同期比較負成長，主要係因滯納
保費欠費減少所致。
 9. 93年各項提存〔呆帳提存〕與去(92)年同期比較負成長，主要係依據歷
減以前年度呆帳提存數所致。
 10. (1) 94年上半年淨投資收益與去(93)年同期比較負成長，主要係因依監
管理委員會決議，鑑於財務收支缺口日益擴大，陸續逢高出售股票及
(2) 94年7~9月淨投資收益與去(93)年同期比較成長，主要係因持有之財
列備抵投資損失所致。
(3) 94年10月淨投資收益與去(93)年同期比較負成長，主要係本月較去
 11. 94年11月保費收入含其他金融保險收入8.80億元。
 12. (1) 94年7~10月各項提存〔呆帳提存〕與去(93)年同期比較成長，主要
催收及訴追之保費欠費增加所致。
(2) 本月各項提存〔呆帳提存〕與去(93)年同期比較負成長，主要係去
費收回情形，增提各項提存所致。
 13. (1) 94/11保險給付與去年同期比負成長5.89%，主要係去年(93年)同期依
元所致。
(2) 本月醫療費用含其他金融保險成本8,276元。

表(權責基礎)

單位：億元

合 計 (4)=(1)+(2)-(3)		保險成本		安全準備 提列(收 回)數(6) =(4)-(5)
		醫療費用 (含其他金融保險成 本)(5)		
金額	成長率 %	金額	成長率 %	
760.04	-	586.97	-	173.07
2,411.71	-	2,062.55	-	349.16
2,423.51	0.49	2,298.32	11.43	125.19
2,528.15	4.32	2,489.70	8.33	38.46
2,595.25	2.65	2,782.80	11.77	(187.56)
4,176.37	7.28	4,275.09	2.42	(98.72)
2,861.46	0.28	3,017.88	5.91	(156.42)
3,076.07	7.50	3,232.62	7.19	(156.55)
3,367.60	9.48	3,371.43	4.29	(3.83)
3,522.43	4.60	3,526.73	4.61	(4.30)
1,804.43	2.55	1,849.94	6.57	(45.51)
898.79	1.23	903.80	4.74	(5.01)
297.92	(0.28)	301.87	0.71	(3.95)
303.76	7.92	303.07	(註13) (5.90)	0.69
31,027.49		31,002.77		24.72

資料日期94年11月30日

年1月再調降至0.78人，是以86年度及90年度之保

保費備抵呆帳44.09億元，基於財務穩健原則，88
呆帳成長率降低。

年六個月之收支數，故予以除以1.5後，與以前年

成長率為3.14%。
府除外)，保險費之利息收入核計調減0.62億元，
該部分利息費用由本局負擔所致。
金徵收比率由0.2%調降至0.1%，已催繳及訴追之

年呆帳收回情形，重新評估其呆帳提存率，致調

理委員會審議本局93年決算審議意見及安全準備
受益憑證損失所致，俾以改善保險資金流動性。
股票及受益憑證已陸續出清，沖回以前依規定提

年同期營運資金淨支出成本增加所致。

係依健保法經濟困難之保費延緩繳納已屆期限，

(93) 年同期因重新評估符合經濟困難資格者欠
確認點值推估調整增加92年度應付保險給付40億

表6-1 全民健康保險保險費收入執行狀況表

年度	投保單位及保險對象			政府保險費補助款			應收 保險費
	應收 保險費	實收 保險費	收繳率 %	應收 保險費	實收 保險費	收繳率 %	
88.7-89.12	2,935.00	2,913.12	99.25	1,249.17	1,182.25	94.64	4,184.17
90.1-90.12	2,027.85	2,000.22	98.64	854.73	791.12	92.56	2,882.58
91.1-91.12	2,138.30	2,104.78	98.43	878.39	819.12	93.25	3,016.69
92.1-92.12	2,366.08	2,324.68	98.25	933.23	858.75	92.02	3,299.31
93.1-93.12	2,452.02	2,384.44	97.24	960.08	869.56	90.57	3,412.10
94.1-94.6	1,273.37	1,226.74	96.34	459.08	428.3	93.3	1,732.45
94.7	220.16	210.20	95.48	87.44	72.07	82.42	307.60
94.8	216.13	208.90	96.65	87.44	72.07	82.42	303.57
94.9	216.73	208.81	96.35	87.44	72.07	82.42	304.17
總計	13,845.64	13,581.89	98.10	5,597.00	5,165.31	92.29	19,442.64

資料日

單位：億元；%

總計	
實收 保險費	收繳率 %
4,095.37	97.88
2,791.34	96.83
2,923.90	96.92
3,183.43	96.49
3,254.00	95.37
1,655.04	95.53
282.27	91.77
280.97	92.56
280.88	92.34
18,747.20	96.42

期：94年12月31日

表6-2 投保單位暨被保險人保險費收繳統計表

單位:億元;%

類別	應收保險費	實收保險費	收繳率%
第一類單位	10,598.99	10,547.98	99.52
第二類單位	1,369.69	1,369.46	99.98
第三類單位	564.75	564.74	100.00
第四類單位	5.71	5.71	100.00
第六類單位	4.86	4.86	100.00
第一類個人	0.98	0.72	73.47
第二類個人	39.75	33.78	84.98
第三類個人	17.18	12.15	70.72
第六類個人	1,243.73	1,042.49	83.82
合計：單位	12,544.00	12,492.75	99.59
個人	1,301.64	1,089.14	83.67
總計	13,845.64	13,581.89	98.10

資料日期:94年12月31日

- 註:1. 統計資料不含已轉銷之呆帳。
 2. 統計期間為88/7至94/9各類別累積保險費收繳情形。
 3. 第一類個人係為育嬰留職停薪之被保險人；第二類、第三類個人應收保險費係指投保單位提供之欠費資料及收回情形。
 4. 依全民健康保險法第87條之4第1項申請延緩繳納之保險費，暫不列入統計。

表8 全民健康保險保險費欠費收回統計表

單位：億元；%

年度 \ 項目	應收金額	實收金額	收回率%
88. 7-89. 12	197. 37	175. 50	88. 92
90. 1-90. 12	155. 54	127. 95	82. 26
91. 1-91. 12	153. 79	120. 34	78. 25
92. 1-92. 12	150. 13	109. 86	73. 18
93. 1-93. 12	156. 90	91. 35	58. 22
94. 1-94. 6	88. 77	42. 94	48. 37
94. 7	16. 03	6. 16	38. 43
94. 8	11. 72	4. 58	39. 08
94. 9	11. 94	4. 12	34. 51
總計	942. 19	682. 80	72. 47

資料日期：94年12月31日

- 註：1. 統計資料不含已轉銷之呆帳。
 2. 應收金額係指逾寬限期之欠費金額合計。

表10 全民健康保險安全準備提列情形表(權)

年度	法定提存(1)	保險費滯納金(2)	安全準備運用收益(3)	公益彩券及菸品健康捐分配收入(4)	保險收支結餘(短絀)(5)
84.3-6	35.66	—	—	—	137.41
84.7-85.6	113.12	8.99	—	—	227.04
85.7-86.6	57.65	19.08	14.14	—	34.33
86.7-87.6		20.10	20.63	—	(2.28)
87.7-88.6		19.11	18.24	—	(224.90)
88.7-89.12		11.48	7.30	2.87	(120.37)
90.1-90.12		11.03	0.42	1.05	(168.92)
91.1-91.12		18.97	1.42	70.45	(247.39)
92.1-92.12		7.94	2.52	84.26	(98.55)
93.1-93.12		4.97	0.70	80.00	(89.97)
94.1-94.6		2.75	0.01	44.98	(93.25)
94.7-94.9		1.78	0.34	17.29	(24.42)
94.10		0.74	0.06	6.20	(10.95)
94.11		0.79	0.03	8.04	(8.17)
總計	206.43	127.73	65.81	315.16	(690.41)

註：()代表負數。

1. 法定提存率84-85年度由保險費收入總額4.7%提撥，86年度改為由保險費收入總額4.7%提撥，截至目前為止法定提存率奉行政院衛生署同意免由保險費收入提撥。
2. 保險費滯納金因88年7月15日健保法修法，滯納金徵收比率由0.5%調降至0.2%，計調減21.01億元，及92年6月18日健保法修法，滯納金徵收比率由0.2%調降至0.1%，計調減(屬以前年度部分)13.21億元，另其中含已轉銷呆帳12.66億元，故共計調減80.85億元。
3. 安全準備運用收益包含安全準備利息收入、安全準備買賣票券利益扣除買賣票券手續費。
4. 公益彩券分配收入及菸品健康福利捐包含公益彩券分配收入52.03億元及菸品健康福利捐12.17億元。
5. 保險收支結餘(短絀)係為保險費收入、營運資金利息收入、營運資金買賣收入(扣除公益彩券分配收入及菸品健康福利捐)之合計數，扣除保險給付、利息費用、各項提存384.06億元及其他金融保險成本合計數之差額。
6. 提列數(收回數)係由法定提存、保險費滯納金、安全準備運用收益、公益彩券利捐及保險收支結餘(短絀)轉入數。

責基礎)

單位：億元

提列數(收回數) (6)=(1)+(2)+ (3)+(4)+(5)	累計提列數
173.07	173.07
349.16	522.23
125.19	647.42
38.45	685.87
(187.55)	498.32
(98.72)	399.60
(156.42)	243.18
(156.55)	86.63
(3.83)	82.80
(4.30)	78.50
(45.51)	32.99
(5.01)	27.98
(3.95)	24.03
0.69	24.72
24.72	

資料日期94年11月30日

收入總額2.41%提撥，87年度

0.2%，滯納金追溯重新核計
至0.1%，滯納金追溯重新核
保險費滯納金調整後總計

賣票券損失

菸品健康福利捐263.13億元。

票券利益及其他金融保險收
營運資金買賣票券損失、利

彩券分配收入、菸品健康福

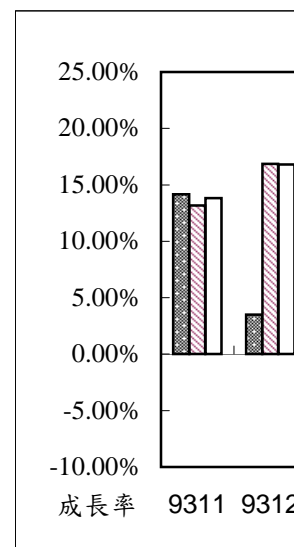
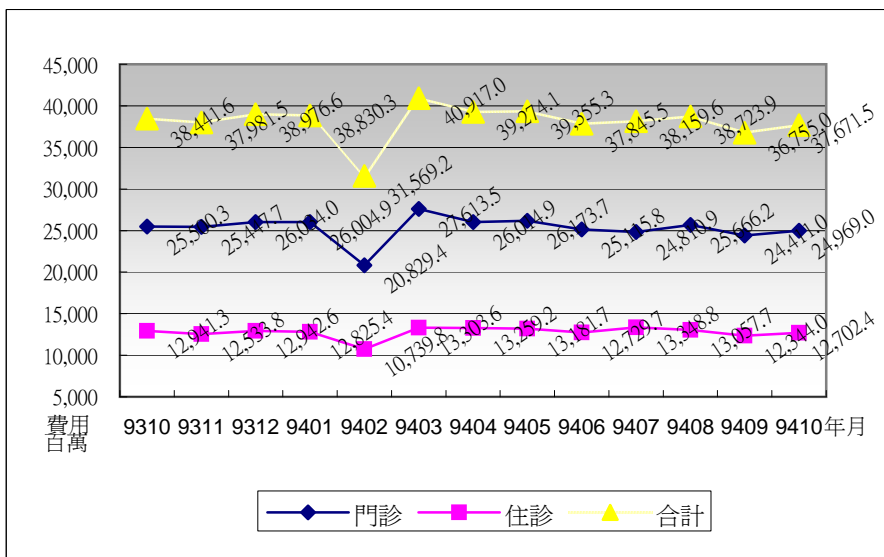
年度	公益彩券	菸品健康捐	合計
89	287,545,128		287,545,128
90	105,038,422		105,038,422
91	1,508,984,276	5,536,350,901	7,045,335,177
92	1,130,470,780	7,295,784,129	8,426,254,909
93	1,241,938,094	6,758,159,012	8,000,097,106
小計	4,273,976,700	19,590,294,042	23,864,270,742
94/1	108,241,594	567,312,835	675,554,429
94/2	13,138,913	163,497,853	176,636,766
94/3	83,505,390	551,777,095	635,282,485
94/4	217,785,294	1,348,164,394	1,565,949,688
94/5	89,851,320	840,746,429	930,597,749
94/6	89,339,585	424,903,946	514,243,531
94/7	54,409,096	764,491,750	818,900,846
94/8	50,909,713	186,733,084	237,642,797
94/9	72,087,658	600,513,622	672,601,280
94/10	85,554,193	534,704,485	620,258,678
94/11	64,522,601	739,450,600	803,973,201
94/12			0
94年小計	929,345,357	6,722,296,093	7,651,641,450
各年合計	5,203,322,057	26,312,590,135	31,515,912,192

費用年月	OPD_MED	IPD_MED	IOPD_MED
9209	22471606918	10826752845	33298359763
9210	24029955503	11531950441	35561905944
9211	22291218204	11074347368	33365565572
9212	25152139697	11669774288	36821913985
9301	21685438145	10911953032	32597391177
9302	22595256905	11071512635	33666769540
9303	25441140279	12310442625	37751582904
9304	24871236922	12362414300	37233651222
9305	24431848072	12289613162	36721461234
9306	24007872154	12081072300	36088944454
9307	24922404977	13070381382	37992786359
9308	24491041643	12932319901	37423361544
9309	24412140650	12106326158	36518466808

	門診	住診	合計
9310	25500269258	12941339389	38441608647
9311	25447739992	12533780823	37981520815
9312	26033983274	12942570910	38976554184
9401	26004876522	12825396196	38830272718
9402	20829430155	10739804548	31569234703
9403	27613467479	13303560323	40917027802
9404	26014908801	13259226548	39274135349
9405	26173663785	13181666585	39355330370
9406	25115844975	12729655512	37845500487
9407	24810856207	13348778262	38159634469
9408	25666175702	13057739102	38723914804
9409	244111016403	12343993380	36755009783
9410	24969038585	12702442047	37671480632

門診成長率

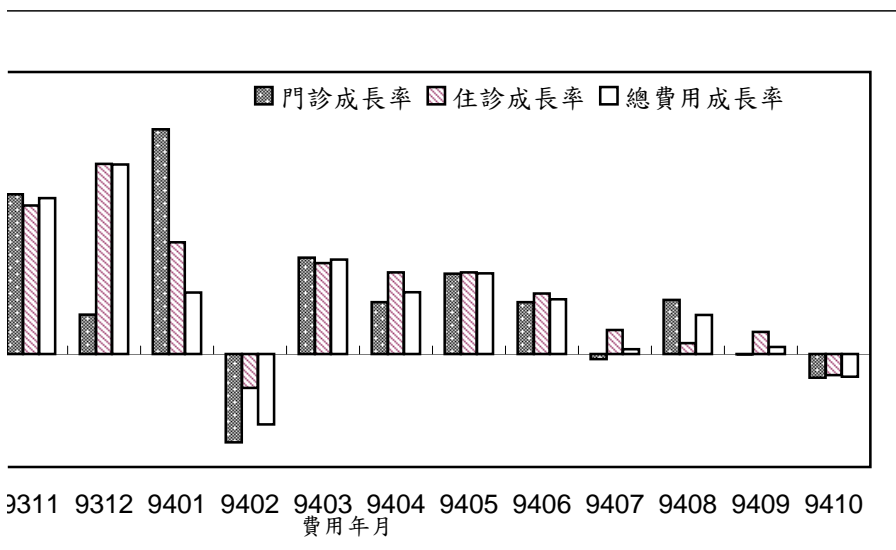
9311	14.16%
9312	3.51%
9401	19.92%
9402	-7.82%
9403	8.54%
9404	4.60%
9405	7.13%
9406	4.62%
9407	-0.45%
9408	4.80%
9409	0.00%
9410	-2.08%





住診成長率 總費用成長率

13.18%	13.83%
16.87%	16.82%
9.90%	5.45%
-3.00%	-6.23%
8.07%	8.38%
7.25%	5.48%
7.26%	7.17%
5.37%	4.87%
2.13%	0.44%
0.97%	3.48%
1.96%	0.65%
-1.85%	-2.00%



實用年月

	費用年月	OPD_MED	IPD_MED	IOPD_MED
1	200308	20983717418	10419379608	31403097026
2	200309	22471606918	10826752845	33298359763
3	200310	24029955503	11531950441	35561905944
4	200311	22291218204	11074347368	33365565572
5	200312	25152139697	11669774288	36821913985
6	200401	21685438145	10911953032	32597391177
7	200402	22595256905	11071512635	33666769540
8	200403	25441140279	12310442625	37751582904
9	200404	24871236922	12362414300	37233651222
10	200405	24431848072	12289613162	36721461234
11	200406	24007872154	12081072300	36088944454
12	200407	24922404977	13070381382	37992786359
13	200408	24491041643	12932319901	37423361544
14	200409	24412140650	12106326158	36518466808
15	200410	25500269258	12941339389	38441608647
16	200411	25447739992	12533780823	37981520815
17	200412	26033983274	12942570910	38976554184
18	200501	26004876522	12825396196	38830272718
19	200502	20829430155	10739804548	31569234703
20	200503	27613467479	13303560323	40917027802
21	200504	26014908801	13259226548	39274135349
22	200505	26173663785	13181666585	39355330370
23	200506	25115844975	12729655512	37845500487
24	200507	24810856207	13348778262	38159634469
25	200508	25666175702	13057739102	38723914804
26	200509	24411016403	12343993380	36755009783
27	200510	24969038585	12702442047	37671480632

總表	門診件數	門診申請金額	門診部分負擔	平均每件	住院件數
88	322,793,343.00	198,052,181,892	19,958,087,175	675.39	2,591,910
89	315,581,079.00	198,989,824,051	23,649,838,971	705.49	2,692,161
90	314,252,996.00	207,034,455,813	24,419,186,404	736.52	2,826,398
91	317,951,854.00	224,636,416,325	25,325,890,905	786.16	2,954,982
92	315,169,314.00	235,179,735,471	24,683,714,525	824.52	2,742,426
93	356,440,051.00	268,621,147,605	25,219,224,666	824.38	3,011,407

2003 Q1	82,923,076.00	57,746,194,904	6,567,065,929	775.58	723,450
2003 Q2	70,324,863.00	54,170,851,648	5,262,473,316	845.13	595,458
2003 Q3	74,927,174.00	58,613,585,655	6,029,965,140	862.75	696,746
2003 Q4	86,994,201.00	64,649,103,264	6,824,210,140	821.59	726,772
2004 Q1	84,294,414.00	63,522,211,379	6,199,623,950	827.12	717,936
2004 Q2	88,254,500.00	67,035,769,546	6,275,187,602	830.68	754,042
2004 Q3	87,904,105.00	67,624,017,674	6,201,569,596	839.84	773,723
2004 Q4	95,987,032.00	70,439,149,006	6,542,843,518	802	765,706
2005 Q1	93,648,202.00	68,170,483,891	6,277,290,265	794.97	723,237
2005 Q2	94,129,243.00	71,011,481,572	6,292,935,989	821.26	761,791
2005 Q3	85,687,674.00	68,188,842,244	6,699,206,068	873.97	758,990
2005 Q4	29,815,206.00	22,702,881,972	2,266,156,613	837.46	244,976

200408	29,102,471.00	22,437,025,952	2,054,015,691	841.55	260,326
200409	29,804,834.00	22,335,977,935	2,076,162,715	819.07	246,866
200410	33,142,377.00	23,307,034,118	2,193,235,140	769.42	259,564
200508	29,243,372.00	23,338,755,666	2,327,420,036	877.67	253,673
200509	27,770,520.00	22,196,408,299	2,214,608,104	879.03	242,091
200510	29,815,206.00	22,702,881,972	2,266,156,613	837.46	244,976

住院申請金額	住院部分負擔	住院天數	平均日費	平均每床	平均每E
93,543,080,785	5,140,100,769	22,510,189	8.68	38,074	4383.93
98,192,519,412	5,186,459,437	23,494,047	8.73	38,400	4400.22
104,761,290,115	5,580,735,774	25,016,098	8.85	39,040	4410.84
115,495,578,266	5,673,842,735	26,814,673	9.07	41,005	4518.77
118,665,831,763	5,309,543,523	26,453,336	9.65	45,206	4686.57
141,266,669,806	6,287,056,811	29,215,203	9.70	48,998	5050.58
29,121,750,471	1,352,270,061	6,645,331	9.19	42,123	4585.78
26,534,747,481	1,132,080,571	6,078,961	10.21	46,463	4551.24
30,189,080,218	1,369,374,387	6,635,743	9.52	45,294	4755.83
32,820,253,593	1,455,818,504	7,093,301	9.76	47,162	4832.18
32,828,594,253	1,465,314,039	6,905,962	9.62	47,767	4965.84
35,165,017,028	1,568,082,734	7,407,663	9.82	48,715	4958.80
36,471,302,546	1,637,724,895	7,469,595	9.65	49,254	5101.89
36,801,755,979	1,615,935,143	7,431,983	9.71	50,173	5169.24
35,327,605,856	1,541,155,211	7,070,206	9.78	50,977	5214.67
37,508,644,994	1,661,903,651	7,527,965	9.88	51,419	5203.34
37,100,513,635	1,649,997,109	7,443,043	9.81	51,055	5206.27
12,168,357,269	534,084,778	2,440,664	9.96	51,852	5204.50
12,379,709,416	552,610,485	2,534,711	9.74	49,677	5102.09
11,598,542,298	507,783,860	2,402,869	9.73	49,040	5038.28
12,400,164,129	541,175,260	2,522,978	9.72	49,858	5129.39
12,508,799,132	548,939,970	2,529,280	9.97	51,475	5162.63
11,822,860,010	521,133,370	2,376,238	9.82	50,989	5194.76
12,168,357,269	534,084,778	2,440,664	9.96	51,852	5204.50

合計	醫院	門診件數	門診申請金額	門診部分負擔
316,693,450,621	88	91,370,426	86,113,061,100	8,225,997,871
326,018,641,871	89	91,357,306	86,574,518,019	10,366,759,605
341,795,668,106	90	94,253,591	90,711,717,542	11,322,772,026
371,131,728,231	91	96,634,885	99,336,314,024	12,700,669,858
383,838,825,282	92	88,485,273	101,792,570,305	12,595,086,666
441,394,098,888	93	98,081,224	118,941,522,107	12,092,654,166

	醫院	門診件數	門診申請金額	門診部分負擔
94,787,281,365	2003 Q1	23,530,679	24,997,030,121	3,444,057,708
87,100,153,016	2003 Q2	18,404,348	22,728,825,798	2,463,560,379
96,202,005,400	2003 Q3	22,167,273	25,566,664,862	3,187,498,642
105,749,385,501	2003 Q4	24,382,973	28,500,049,524	3,499,969,937
104,015,743,621	2004 Q1	23,695,376	28,587,712,326	3,057,033,477
110,044,056,910	2004 Q2	25,246,195	30,262,729,139	3,093,828,197
111,934,614,711	2004 Q3	24,315,909	29,959,010,969	2,962,593,951
115,399,683,646	2004 Q4	24,823,744	30,132,069,673	2,979,198,541
111,316,535,223	2005 Q1	23,249,517	29,362,745,533	2,778,276,995
116,474,966,206	2005 Q2	24,562,010	30,910,528,957	2,882,041,845
113,638,559,056	2005 Q3	23,328,250	29,579,708,996	3,511,273,172
37,671,480,632	2005 Q4	7,863,535	9,628,682,465	1,153,343,892

	醫院	門診件數	門診申請金額	門診部分負擔
37,423,361,544	200403	8,063,520	9,944,631,320	982,341,302
36,518,466,808	200404	7,952,698	9,675,894,546	962,078,329
38,441,608,647	200405	8,441,616	9,855,007,261	983,898,797
38,723,914,804	200503	7,930,116	10,148,419,287	1,255,716,098
36,755,009,783	200504	7,459,719	9,506,987,257	1,154,604,443
37,671,480,632	200505	7,863,535	9,628,682,465	1,153,343,892

92Q1
92Q2
92Q3
92Q4
200403
200404
200405

平均每件金額	住院件數	住院申請金額	住院部分負擔	住院天數	平均日數
1,032.49	2,497,624	91,737,944,401	5,127,550,268	22,218,323	8.90
1,061.12	2,592,058	96,284,789,917	5,176,465,715	23,184,874	8.94
1,082.55	2,720,623	102,192,894,385	5,571,293,996	24,565,229	9.03
1,159.38	2,853,007	112,954,915,143	5,665,066,539	26,378,020	9.25
1,292.73	2,643,005	115,985,533,252	5,300,946,485	26,026,698	9.85
1,335.98	2,918,329	138,542,214,904	6,278,386,591	28,806,343.00	9.87

平均每件金額	住院件數	住院申請金額	住院部分負擔	住院天數	平均日數
1,208.68	700,799	28,526,341,856	1,350,329,390	6,546,507	9.34
1,368.83	571,001	25,897,929,187	1,129,746,525	5,977,987	10.47
1,297.14	670,814	29,476,006,152	1,367,117,559	6,524,356	9.73
1,312.39	700,391	32,085,256,057	1,453,753,011	6,977,848	9.96
1,335.48	694,835	32,170,135,806	1,463,185,877	6,807,097	9.80
1,321.25	732,123	34,526,335,706	1,565,940,784	7,308,167	9.98
1,353.91	750,118	35,760,067,906	1,635,336,712	7,364,293	9.82
1,333.85	741,253	36,085,675,486	1,613,923,218	7,326,786	9.88
1,382.44	702,024	34,689,074,983	1,539,262,013	6,978,416	9.94
1,375.81	740,816	36,841,176,824	1,659,654,075	7,435,211	10.04
1,418.49	736,554	36,370,445,832	1,647,749,955	7,345,412	9.97
1,371.14	236,925	11,908,870,107	533,320,546	2,405,832	10.15

平均每件金額	住院件數	住院申請金額	住院部分負擔	住院天數	平均日數
1,355.11	252,528	12,146,765,850	551,722,979	2,500,479	9.90
1,337.66	238,947	11,358,810,675	507,114,406	2,367,349	9.91
1,283.98	250,944	12,156,882,159	540,459,916	2,487,061	9.91
1,438.08	246,115	12,262,766,423	548,293,875	2,496,172	10.14
1,429.22	234,746	11,582,995,454	520,390,889	2,344,485	9.99
1,371.14	236,925	11,908,870,107	533,320,546	2,405,832	10.15

平均每件	平均每日	合計	西醫基層	門診件數
38,783.06	4,359.71	191,204,553,640	88	178,086,220
39,143.13	4,376.18	198,402,533,256	89	171,398,874
39,610.11	4,386.86	209,798,677,949	90	165,888,046
41,577.18	4,496.93	230,656,965,564	91	165,741,864
45,889.61	4,660.08	235,674,136,708	92	168,410,796
49,624.49	5,027.39	275,854,777,768	93	193,913,893

平均每件	平均每日	合計	西醫基層	門診件數
42,632.30	4,563.76	58,317,759,075	2003 Q1	45,503,005
47,333.85	4,521.20	52,220,061,889	2003 Q2	38,297,039
45,978.65	4,727.38	59,597,287,215	2003 Q3	37,658,692
47,886.12	4,806.50	65,539,028,529	2003 Q4	46,952,060
48,404.76	4,940.92	65,278,067,486	2004 Q1	46,122,272
49,298.10	4,938.62	69,448,833,826	2004 Q2	46,876,105
49,852.70	5,077.94	70,317,009,538	2004 Q3	47,015,672
50,859.29	5,145.45	70,810,866,918	2004 Q4	53,899,844
51,605.55	5,191.48	68,369,359,524	2005 Q1	54,834,287
51,970.84	5,178.18	72,293,401,701	2005 Q2	52,850,413
51,616.30	5,175.77	71,109,177,955	2005 Q3	46,080,386
52,515.31	5,171.68	23,224,217,010	2005 Q4	16,587,007

平均每件	平均每日	合計	西醫基層	門診件數
50,285.47	5,078.42	23,625,461,451	200112	15,488,613
49,659.23	5,012.33	22,503,897,956	200201	16,391,887
50,598.31	5,105.36	23,536,248,133	200202	19,002,132
52,053.15	5,132.28	24,215,195,683	200212	15,705,846
51,559.50	5,162.49	22,764,978,043	200301	15,012,714
52,515.31	5,171.68	23,224,217,010	200302	16,587,007

門診申請金額	門診部分負擔	平均每件	住院件數	住院申請金額	住院部分負擔
60246228595	8889868552	388.22	94156	1803702384	12550501
57376376325	9755137185	391.67	99987	1906453495	9993722
57299935535	9440739511	402.32	85095	1626096579	9337844
61956339887	8906487843	427.55	81353	1582145031	8684419
66468109796	8377015455	444.42	80082	1734675903	8525166
77280565909	9120248257	445.56	73953	1713481045	8670220

門診申請金額	門診部分負擔	平均每件	住院件數	住院申請金額	住院部分負擔
16784267002	2239876995	418.09	17897	366891803	1868799
15502758634	1915883848	454.83	20257	427092452	2334046
15711732130	1884904132	467.27	20773	460651302	2256828
18469352030	2336350480	443.13	21155	480040346	2065493
18039960692	2247931314	439.87	18669	426222386	2128162
18778348896	2172230921	446.94	16980	389704948	2141950
19175197890	2208622016	454.82	18701	437246498	2388183
21287058431	2491464006	441.16	19603	460307213	2011925
21053449644	2546575511	430.39	16932	399121330	1893198
21268630062	2388073215	447.62	16505	421311213	2249576
19636883648	2191322121	473.7	17935	477159580	2247154
6819695615	782280800	458.31	6509	174427160	764232

門診申請金額	門診部分負擔	平均每件	住院件數	住院申請金額	住院部分負擔
6,326,406,771	727,088,525	455	6208	146140247	887506
6583234327	775277665	448.91	6348	148398133	669454
7233400437	854896861	425.65	7036	164850612	715344
6639897548	728522051	469.15	6018	160130673	646095
6474979381	735164645	480.27	5920	157641213	742481
6819695615	782280800	458.31	6509	174427160	764232

住院天數	平均日費	平均每作	平均每E	合計	牙醫	門診件數
291551	3.1	19289.83	6229.62	70952350032	88	23574888
308877	3.09	19166.96	6204.56	69047960727	89	23895574
272328	3.2	19218.93	6005.38	68376109469	90	24893602
255765	3.14	19554.65	6219.89	72453657180	91	25225556
254162	3.17	21767.7	6858.62	76588326320	92	25362079
239795	3.24	23287.1	7181.76	88122965431	93	27987688

住院天數	平均日費	平均每作	平均每E	合計	牙醫	門診件數
56949	3.18	20604.6	6475.28	19392904599	2003 Q1	6134320
64017	3.16	21198.92	6708.01	17848068980	2003 Q2	5649967
65815	3.17	22284.13	7033.47	18059544392	2003 Q3	6780932
67381	3.19	22789.21	7154.92	21287808349	2003 Q4	6796860
59668	3.2	22944.48	7178.9	20716242554	2004 Q1	6514166
55643	3.28	23076.97	7042.16	21342426715	2004 Q2	6943570
61165	3.27	23508.62	7187.68	21823454587	2004 Q3	7203592
63319	3.23	23584.1	7301.43	24240841575	2004 Q4	7326360
53976	3.19	23683.83	7429.5	24001039683	2005 Q1	6710121
53775	3.26	25662.57	7876.54	24080264066	2005 Q2	7077270
58415	3.26	26730.23	8206.91	22307612503	2005 Q3	7204679
21425	3.29	26915.25	8176.96	7777167807	2005 Q4	2324859

住院天數	平均日費	平均每作	平均每E	合計	牙醫	門診件數
20521	3.31	23683.59	7164.75	7200523049	200403	2425213
20512	3.23	23482.61	7267.34	7507579579	200404	2320448
22666	3.22	23531.26	7304.6	8253863254	200405	2370503
19519	3.24	26715.98	8236.94	7529196367	200503	2521711
19239	3.25	26754	8232.43	7368527720	200504	2352604
21425	3.29	26915.25	8176.96	7777167807	200505	2324859

門診申請金額	門診部分負擔	平均每件:	中醫	門診件數	門診申請金額
23482308579	1121202935	1043.63	88	28952172	11809573965
25367680885	1196000465	1111.66	89	27967957	11318070010
26949090475	1247878558	1132.7	90	28186152	11837056447
27327778670	1259949399	1133.28	91	28778173	13510623381
27554340295	1216733799	1134.41	92	31210667	14709174822
29893117532	1313018915	1115	93	34490816	15915071564

門診申請金額	門診部分負擔	平均每件:	中醫	門診件數	門診申請金額
6652970737	296114900	1132.82	2003 Q1	7350305	3439825434
6240425038	270873308	1152.45	2003 Q2	7562577	3593953037
7312185767	325250663	1126.31	2003 Q3	7866842	3752980485
7348758753	324494928	1128.94	2003 Q4	8430943	3922415866
6954208792	306695858	1114.63	2004 Q1	7515901	3479334578
7379536535	326432021	1109.8	2004 Q2	8687960	4018834137
7705689691	337881406	1116.61	2004 Q3	8873244	4093110952
7853682514	342009630	1118.66	2004 Q4	9413711	4323791897
7161504022	313890050	1114.05	2005 Q1	8270256	3776611003
7575524515	329671040	1116.98	2005 Q2	8903342	4123705047
7724394996	336782920	1118.88	2005 Q3	8365980	3902763315
2508791424	108228720	1125.67	2005 Q4	2812767	1304752220

門診申請金額	門診部分負擔	平均每件:	中醫	門診件數	門診申請金額
2593188567	113807830	1116.19	200403	2960662	1362068357
2491058593	108240176	1120.17	200404	2974029	1369646998
2543843254	110580300	1119.77	200405	3146027	1436716196
2701139421	118082580	1117.98	200503	2846595	1331419270
2522518530	109572030	1118.8	200504	2714043	1268630968
2508791424	108228720	1125.67	200505	2812767	1304752220

#VALUE!

門診部分負擔平均每件:	洗腎	門診件數	門診申請金額	門診部分負擔平均每件金額		
1709142938	466.93	88	338886	16083283824	37640	47459.39
2315084726	487.46	89	373510	17940697503	133870	48033.07
2385992363	504.61	90	410585	19735256273	501500	48067.41
2432463367	554	91	447252	21461866108	757990	47987.77
2463530087	550.22	92	485608	23370638909	607370	48127.8
2655567467	538.42	93	523936	24983670153	697390	47685.91

門診部分負擔平均每件:	洗腎	門診件數	門診申請金額	門診部分負擔平均每件金額		
579777630	546.86	2003 Q1	118960	5595936274	195920	47042.13
604449712	555.16	2003 Q2	120517	5796620564	129960	48099.03
624295250	556.42	2003 Q3	121986	5926236319	127300	48582.33
655007495	542.93	2003 Q4	124145	6051845752	154190	48749.45
579394037	540.02	2004 Q1	127911	6113214313	208580	47794.35
673672290	540.12	2004 Q2	129473	6203557787	152510	47915.09
682794950	538.24	2004 Q3	132744	6272475191	165560	47253.67
719706190	535.76	2004 Q4	133808	6394422862	170740	47789.32
627852570	532.57	2005 Q1	137400	6351296067	219130	46226.46
680793885	539.63	2005 Q2	140322	6583897954	206350	46921.4
645604410	543.67	2005 Q3	141402	6762415957	243080	47825.77
217416430	541.16	2005 Q4	47516	2250504259	90210	47364.98

門診部分負擔平均每件:	洗腎	門診件數	門診申請金額	門診部分負擔平均每件金額		
227598250	536.93	200403	44830	2072337602	51320	46227.73
227205890	536.93	200404	44184	2075164206	62090	46967.82
240403220	533.09	200405	44333	2090956439	53440	47165.99
220316780	545.12	200503	47179	2317815472	90490	49130.04
210388370	544.95	200504	47075	2229853981	74270	47369.69
217416430	541.16	200505	47516	2250504259	90210	47364.98

總外	門診件數	門診申請金額	門診部分負擔	平均每件	住院件數
88	0.00	0	0	0	0
89	0	0	0	0	0
90	0	0	0	0	20561
91	482239.00	450867056	101823	935.1564	20528
92	510076	474077859	142420	929.7051	19222
93	488337	474685264	77250	972.2	19045

總外	門診件數	門診申請金額	門診部分負擔	平均每件	住院件數
2003 Q1	124628	114610091	30170	919.86	4727
2003 Q2	121829	109692779	40850	900.72	4177
2003 Q3	131693	123291000	32280	936.45	5125
2003 Q4	131926	126483989	39120	959.05	5193
2004 Q1	108557	103965576	27330	957.96	4406
2004 Q2	126434	119511523	15170	945.37	4922
2004 Q3	125230	124682815	15860	995.76	4893
2004 Q4	128116	126525350	18890	987.73	4824
2005 Q1	186474	138365744	29220	742.17	4256
2005 Q2	247634	187171349	1426480	761.6	4457
2005 Q3	274407	218449799	2819570	806.35	4482
2005 Q4	87831	70643350	1086370	816.68	1539

總外	門診件數	門診申請金額	門診部分負擔	平均每件	住院件數
200403	41659	41200106	4850	989.1	1585
200404	40657	40456993	4720	995.2	1569
200405	40482	40403313	7430	998.24	1575
200503	95698	76975652	936610	814.15	1533
200504	89546	71681415	1014580	811.83	1419
200505	87831	70643350	1086370	816.68	1539

住院申請金額	住院部分負擔	住院天數	平均日費	平均每件	平均每日	合計
0	0	0	0	0	0	0
0	0	0	0	0	0	0
940990151	103934	178226	8.668158	45770.8324	5280.341168	941094085
957484092	91777	180656	8.800468	46647.30461	5300.548385	1408544748
944340808	71872	172153	8.95604	49131.86349	5485.891504	1418632959
1010089569	0	168840	8.87	53036.99	5982.53	1484852083

住院申請金額	住院部分負擔	住院天數	平均日費	平均每件	平均每日	合計
228227012	71872	41807	8.84	48296.78	5460.78	342939145
209472842	0	36896	8.83	50149.11	5677.39	319206471
252048764	0	45475	8.87	49180.25	5542.58	375372044
254592190	0	47975	9.24	49026.03	5306.77	381115299
231950061	0	39121	8.88	52644.14	5929.04	335942967
248789286	0	43802	8.9	50546.38	5679.86	368315979
273866262	0	44116	9.02	55971.03	6207.87	398564937
255483960	0	41801	8.67	52961.02	6111.91	382028200
239133311	0	37758	8.87	56187.34	6333.32	377528275
245904909	0	38941	8.74	55172.74	6314.81	434502738
252441070	0	39163	8.74	56323.31	6445.91	473710439
84986241	0	13398	8.71	55221.73	6343.2	156715961

住院申請金額	住院部分負擔	住院天數	平均日費	平均每件	平均每日	合計
86747967	0	13703	8.65	54730.58	6330.58	127952923
91311314	0	15003	9.56	58197.14	6086.2	131773027
78332094	0	13224	8.4	49734.66	5923.48	118742837
85729927	0	13569	8.85	55922.98	6318.07	163642189
82075821	0	12499	8.81	57840.61	6566.59	154771816
84986241	0	13398	8.71	55221.73	6343.2	156715961

其他	門診件數	門診申請	門診部分負擔	平均每件	住院件數	住院申請金額
88	470751	3.18E+08	11837239	700.08	130	1434000
89	587858	4.12E+08	16723120	730.12	116	1276000
90	621020	5.01E+08	21302446	841.68	119	1309000
91	641885	5.93E+08	25460625	962.93	94	1034000
92	704815	8.11E+08	30598728	1193.82	117	1281800
93	954157	1.13E+09	36961221	1225.66	80	884288

其他	門診件數	門診申請	門診部分負擔	平均每件	住院件數	住院申請金額
2003 Q1	161179	1.62E+08	7012606	1045.84	27	289800
2003 Q2	168586	1.99E+08	7535259	1222.59	23	253000
2003 Q3	199756	2.2E+08	7856873	1143.15	34	374000
2003 Q4	175294	2.3E+08	8193990	1359.95	33	365000
2004 Q1	210231	2.44E+08	8333354	1199.39	26	286000
2004 Q2	244763	2.73E+08	8856493	1152.58	17	187088
2004 Q3	237714	2.94E+08	9495853	1276.1	11	121880
2004 Q4	261449	3.22E+08	10275521	1269.36	26	289320
2005 Q1	260147	3.27E+08	10446789	1295.26	25	276232
2005 Q2	348252	3.62E+08	10723174	1070.34	13	252048
2005 Q3	292570	3.64E+08	11160795	1283.07	19	467153
2005 Q4	91691	1.2E+08	3710191	1347.16	3	73761

其他	門診件數	門診申請	門診部分負擔	平均每件	住院件數	住院申請金額
82723	77974	97193229	3123614	1286.54	5	55352
80844	80931	1.01E+08	3293845	1282.77	2	22176
78730	97284	1.07E+08	3395092	1131.76	9	99264
123181	96227	1.23E+08	3755427	1318.18	7	172109
107710	94819	1.22E+08	3789766	1324.07	6	147522
99304	91691	1.2E+08	3710191	1347.16	3	73761

住院部分負擔	住院天數	平均日費	平均每件	平均每日	合計
0	315	2.42	11030.77	4552.38	330997068
0	296	2.55	11000	4310.81	430480429
0	315	2.65	11000	4155.56	524010987
0	232	2.47	11000	4456.9	619121824
0	323	2.76	10955.56	3968.42	842704013
0	225	2.81	11053.6	3930.17	1170360585

住院部分負擔	住院天數	平均日費	平均每件	平均每日	合計
0	68	2.52	10733.33	4261.76	168857651
0	61	2.65	11000	4147.54	206364057
0	97	2.85	11000	3855.67	228725965
0	97	2.94	11060.61	3762.89	238756340
0	76	2.92	11000	3763.16	252434456
0	51	3	11005.18	3668.39	282295110
0	21	1.91	11080	5803.81	303467899
0	77	2.96	11127.69	3757.4	332163120
0	56	2.24	11049.28	4932.71	337234899
0	38	2.92	19388.31	6632.84	372998910
0	53	2.79	24587	8814.21	375853481
0	9	3	24587	8195.67	123596591

住院部分負擔	住院天數	平均日費	平均每件	平均每日	合計
0	8	1.6	11070.4	6919	100372195
0	5	2.5	11088	4435.2	103838293
0	27	3	11029.33	3676.44	110201574
0	20	2.86	24587	8605.45	127016552
0	15	2.5	24587	9834.8	125694055
0	9	3	24587	8195.67	123596591

全民健康保險總額部門別

年	月	門診 ^注	
		件數 (千)	申請點數 (百萬)
89年	01-12	374	17,941
	成長率	10.22%	11.55%
90年	01-12	411	19,735
	成長率	9.93%	10.00%
91年	01-12	447	21,462
	成長率	8.93%	8.75%
92年	01-12	486	23,371
	成長率	8.58%	8.89%
93年	01-12	524	24,984
	成長率	7.89%	6.90%
93年	第一季	128	6,113
	成長率	7.52%	9.24%
	第二季	129	6,204
	成長率	7.43%	7.02%
	第三季	133	6,272
	成長率	8.82%	5.84%
	第四季	134	6,394
	成長率	7.78%	5.66%
94年	第一季	137	6,351
	成長率	7.42%	3.89%
	第二季	140	6,584
	成長率	8.38%	6.13%
	第三季	141	6,762,416
	成長率	6.52%	7.81%
94年	9408	47	2,318
	成長率	5.24%	11.85%
	9409	47	2,230
	成長率	6.54%	7.45%
	9410	48	2,251
	成長率	7.18%	7.63%

讀表說明：

1. 資料來源：截至94.12.01明細彙總檔
2. 藥局申報之案件數以0計，金額列入計算
3. 醫療點數=申請點數+部分負擔

醫療申報點數統計_洗腎

全民健康保險

先腎		門診	
部分負擔(點)	平均每件 醫療點數	件數 (件)	申請點數 (點)
133870 255.66%	48,033 1.21%	0.00 -	0.00 -
501500 274.62%	48,067 0.07%	0.00 -	0.00 -
757990 51.14%	47,988 -0.17%	482239 -	450867056 -
607370 -19.87%	48,128 0.29%	510076 5.77%	474077859 5.15%
697390 14.82%	47,686 -0.92%	488337 -4.26%	474685264 0.13%
208580 6.46%	47,794 1.60%	108557 -12.90%	103965576 -9.29%
152510 17.35%	47,915 -0.38%	126434 3.78%	119511523 8.95%
165560 30.05%	47,254 -2.73%	125230 -4.91%	124682815 1.13%
170740 10.73%	47,789 -1.97%	128116 -2.89%	126525350 0.03%
219130 5.06%	46,226 -3.28%	186474 71.78%	138365744 33.09%
0 35.30%	46,921 -2.07%	248 95.86%	187 56.61%
243 46.82%	47,826 1.21%	274 119.12%	218 75.20%
90490 76.33%	49,130 6.28%	95698 129.72%	76975652 86.83%
74270 19.62%	47,370 0.86%	89546 120.25%	71681415 77.18%
90210 68.81%	47,365 0.42%	87831 116.96%	70643350 74.85%

-
1. 資料來源：截至94.12.01明細
 2. 藥局申報之案件數以0計，金宿
 3. 醫療點數=申請點數+部分
 4. "總額別_總額外"係指：職災案
-

險總額部門別醫療申報點數統計_總額外

診		住診				
部分負擔(點)	平均每件 (點)	件數 (件)	申請點數 (百萬)	部分負擔 (點)	日數(日)	平均日數 (天)
0	0	0	0	0.00	0	0.00
-	-	-	-	-	-	-
0	0	20561	941	103934	178226	8.67
-	-	-	-	-	-	-
101823	935	20528	957	91777	180656	8.80
-	-	-0.16%	1.75%	-11.70%	1.36%	1.53%
142420	930	19222	944	71872	172153	8.96
39.87%	-0.58%	-6.36%	-1.37%	-21.69%	-4.71%	1.77%
77250	972	19045	1,010	0.00	168840	8.87
-45.76%	4.57%	-0.92%	6.96%	-100.00%	-1.92%	-0.96%
27330	958	4406	232	0.00	39121	8.88
-9.41%	4.14%	-6.79%	1.63%	-100.00%	-6.42%	0.45%
15170	945	4922	249	0.00	43802	8.90
-62.86%	4.96%	17.84%	18.77%	-	18.72%	0.79%
15860	996	4893	274	0.00	44116	9.02
-50.87%	6.33%	-4.53%	8.66%	-	-2.99%	1.69%
18890	988	4824	255	0.00	41801	8.67
-51.71%	2.99%	-7.11%	0.35%	-	-12.87%	-6.17%
29220	742	4256	239	0.00	37758	8.87
6.92%	-22.53%	-3.40%	3.10%	-	-3.48%	-0.11%
1	762	4457	246	0	38941	8.74
9303.30%	-19.44%	-9.45%	-1.16%	-	-11.10%	-1.80%
3	806	4482	252	0	39163	8.74
17677.87%	-19.02%	-8.40%	-7.82%	-	-11.23%	-3.10%
936610	814	1533	86	0.00	13569	8.85
19211.55%	-17.69%	-3.28%	-1.17%	-	-0.98%	2.31%
1014580	812	1419	82	0.00	12499	8.81
21395.34%	-18.43%	-9.56%	-10.11%	-	-16.69%	-7.85%
1086370	817	1539	85	0.00	13398	8.71
14621.40%	-18.19%	-2.29%	8.49%	-	1.32%	3.69%

日彙總檔

額列入計算

分負擔

事件、代辦門診戒菸治療試辦計劃、代辦精神科強制住院、代辦孕婦全面篩檢愛滋計劃

全民健康保險總額部門

		合計	門診			
平均每件 (點)	平均每日 (點)	醫療點數 (百萬)	件數 (千)	申請點數 (千)	部分負擔 (千)	平均每件 (點)
0	0	0	588	412,481	16,723	730.12
-	-	-	24.88%	29.82%	41.28%	4.29%
45,771	5,280	941	621	501,400	21,302	841.68
-	-	-	5.64%	21.56%	27.38%	15.28%
46,647	5,301	1,409	642	592,627	25,461	962.93
1.91%	0.38%	49.67%	3.36%	18.19%	19.52%	14.41%
49,132	5,486	1,419	705	810,823	30,599	1193.82
5.33%	3.50%	0.72%	9.80%	36.82%	20.18%	23.98%
53,037	5,983	1,485	954	1,132,515	36,961	1225.66
7.95%	9.05%	4.67%	35.38%	39.67%	20.79%	2.67%
52,644	5,929	336	210	243,815	8,333	1199.39
9.00%	8.57%	-2.04%	30.43%	50.92%	18.83%	14.68%
50,546	5,680	368	245	273,252	8,856	1152.58
0.79%	0.04%	15.38%	45.19%	37.61%	17.53%	-5.73%
55,971	6,208	399	238	293,850	9,496	1276.10
13.81%	12.00%	6.18%	19.00%	33.27%	20.86%	11.63%
52,961	6,112	382	261	321,598	10,276	1269.36
8.03%	15.17%	0.24%	49.15%	39.71%	25.40%	-6.66%
56,187	6,333	378	260	326,512	10,447	1295.26
6.73%	6.82%	12.38%	23.74%	33.92%	25.36%	7.99%
55,173	6,315	435	348	362,024	10,723	1
9.15%	11.18%	17.97%	42.28%	32.49%	21.08%	-7.14%
56,323	6,446	474	293	364,226	11,161	1
0.63%	3.83%	18.85%	23.08%	23.95%	17.53%	0.55%
55,923	6,318	164	96	123,089	3,755	1318.18
2.18%	-0.20%	27.89%	23.41%	26.64%	20.23%	2.46%
57,841	6,567	155	95	121,757	3,790	1324.07
-0.61%	7.89%	17.45%	17.16%	21.12%	15.06%	3.22%
55,222	6,343	157	92	119,813	3,710	1347.16
11.03%	7.09%	31.98%	-5.75%	12.28%	9.28%	19.03%

1. 資料來源：截至94.12.01明細彙總檔
 2. 藥局申報之案件數以0計，金額列入計算
 3. 醫療點數=申請點數+部分負擔
 4. "總額別_其他"係指:居家照護、精神疾病社區復健、安
-

別醫療申報點數統計_其他

住診						
件數 (千)	申請點數 (千)	部分負擔 (點)	日數 (日)	平均日數 (天)	平均每件 (點)	平均每日 (點)
116.00 -10.77%	1,276 -11.02%	0 -	296.00 -6.03%	2.55 5.37%	11000.00 -0.28%	4310.81 -5.31%
119.00 2.59%	1,309 2.59%	0 -	315.00 6.42%	2.65 3.92%	11000.00 0.00%	4155.56 -3.60%
94.00 -21.01%	1,034 -21.01%	0 -	232.00 -26.35%	2.47 -6.79%	11000.00 0.00%	4456.90 7.25%
117.00 24.47%	1,282 23.97%	0 -	323.00 39.22%	2.76 11.74%	10955.56 -0.40%	3968.42 -10.96%
80.00 -31.62%	884 -31.01%	0 -	225.00 -30.34%	2.81 1.81%	11053.60 0.89%	3930.17 -0.96%
26.00 -3.70%	286 -1.31%	0 -	76.00 11.76%	2.92 15.87%	11000.00 2.48%	3763.16 -11.70%
17.00 -26.09%	187 -26.05%	0 -	51.00 -16.39%	3.00 13.21%	11005.18 0.05%	3668.39 -11.55%
11.00 -67.65%	122 -67.41%	0 -	21.00 -78.35%	1.91 -32.98%	11080.00 0.73%	5803.81 50.53%
26.00 -21.21%	289 -20.73%	0 -	77.00 -20.62%	2.96 0.68%	11127.69 0.61%	3757.40 -0.15%
25.00 -3.85%	276 -3.42%	0 -	56.00 -26.32%	2.24 -23.29%	11049.28 0.45%	4932.71 31.08%
0 -23.53%	252 34.72%	0 -	0 -25.49%	0 -2.67%	19 76.17%	7 80.81%
0 72.73%	467 283.29%	0 -	0 152.38%	0 46.07%	25 121.90%	9 51.87%
7.00 40.00%	172 210.94%	0 -	20.00 150.00%	2.86 78.75%	24587.00 122.10%	8605.45 24.37%
6.00 200.00%	148 565.23%	0 -	15.00 200.00%	2.50 0.00%	24587.00 121.74%	9834.80 121.74%
3.00 -66.67%	74 -25.69%	0 -	9.00 -66.67%	3.00 0.00%	24587.00 122.92%	8195.67 122.92%

寧居家療護、護理之家照護、安養、養護機構院民之居家照護，或權屬別不為醫院、診所或交付機構者

驗算

合計	門診		住診		合計	
醫療點數 (千)	申請點數 (百萬)	部分負擔(百 萬)	小計	申請點數 (百萬)	部分負擔 (百萬)	申請點數 (百萬)
430,480 30.06%	198,990	23,650	222,640	98,193	5,186	297,182
			0.00%			
524,011 21.73%	207,034	24,419	231,454	104,761	5,581	311,796
			0.00%			
619,122 18.15%	224,636	25,326	249,962	115,496	5,674	340,132
			0.00%			
842,704 36.11%	235,180	24,684	259,863	118,666	5,310	353,846
			0.00%			
1,170,361 38.88%	268,621	25,219	293,840	141,267	6,287	409,888
			0.00%			
252,434 49.50%	63,522	6,200	69,722	32,829	1,465	96,351
			0.00%			
282,295 36.79%	67,036	6,275	73,311	35,165	1,568	102,201
			0.00%			
303,468 32.68%	67,624	6,202	73,826	36,471	1,638	104,095
			0.00%			
332,163 39.12%	70,439	6,543	76,982	36,802	1,616	107,241
			0.00%			
337,235 33.59%	68,170	6,277	74,448	35,328	1,541	103,498
			0.00%			
372,999 32.13%	71,011	6,293	77,304	37,509	1,662	108,520
	115.90%	9364.82%	9480.72%	48.38%	#VALUE!	164.28%
375,853 23.85%	68,189	6,699	74,888	37,101	1,650	105,289
	103.70%	17754.19%	17857.89%	286.30%	#VALUE!	390.00%
127,017 26.55%	23,339	2,327	25,666	12,509	549	35,848
			0.00%			
125,694 21.05%	22,196	2,215	24,411	11,823	521	34,019
			0.00%			
123,597 12.16%	22,703	2,266	24,969	12,168	534	34,871
			0.00%			



部分負擔 (百萬)	醫療費用
28,836	326,019
30,000	341,796
31,000	371,132
29,993	383,839
31,506	441,394
7,665	104,016
7,843	110,044
7,839	111,935
8,159	115,400
7,818	111,317
7,955	116,475
#VALUE!	#VALUE!
8,349	113,639
#VALUE!	#VALUE!
2,876	38,724
2,736	36,755
2,800	37,671

表十四 逾期未繳保險費暨滯納金移送強制執行結果
送件期間：民國90年1月至93年3月

依金額分析

項目	合計			投保單位		
	金額	比率		金額	比率	
應移送總數	19,112,586		100	6,192,382	100	32.40
已移送總數	15,492,584	100.00	81.06	5,432,785	100.00	87.73
一、已結案部分	5,509,440	35.56		1,457,857	26.83	
繳清	3,034,015	55.07		848,842	58.23	
取得債證	2,245,266	40.75		546,045	37.46	
註銷標的	224,821	4.08		59,708	4.10	
停歇業、死亡...	302	0.01		133	0.01	
其他	5,036	0.09		3,129	0.21	
二、未結案部分	9,983,144	64.44		3,974,928	73.17	
處理中	9,245,026	92.61		3,675,024	92.46	
分期攤繳	738,118	7.39		299,904	7.54	

依依件數分析

項目	合計			投保單位		
	件數	比率		件數	比率	
應移送總數	938,162		100.00	148,058		15.78
已移送總數	755,421	100.00	80.52	136,087	100.00	91.91
一、已結案部分	287,742	38.09		43,884	32.25	
繳清	141,745	49.26		23,983	54.65	
取得債證	145,659	50.62		19,820	45.16	
註銷標的	150	0.05		50	0.11	
停歇業、死亡...	22	0.01		2	0.00	
其他	166	0.06		29	0.07	
二、未結案部分	467,679	61.91		92,203	67.75	
處理中	439,346	93.94		88,100	95.55	
分期攤繳	28,333	6.06		4,103	4.45	

單位：仟元；%

被保險人		
金額	比率	
12,920,204		67.60
10,059,799	100.00	77.86
4,051,583	40.27	
2,185,173	53.93	
1,699,221	41.94	
165,113	4.08	
169	0.00	
1,907	0.05	
6,008,216	59.73	
5,570,002	92.71	
438,214	7.29	

單位：件；%

被保險人		
件數	比率	
790,104		84.22
619,334	100.00	78.39
243,858	39.37	
117,762	48.29	
125,839	51.60	
100	0.04	
20	0.01	
137	0.06	
375,476	60.63	
351,246	93.55	
24,230	6.45	

製表日期：93.4.02

表十四 逾期未繳保險費暨滯納金移送強制執行結果
送件期間：民國90年1月至93年4月

依金額分析

項目	合計		投
	金額	比率	金額
應移送總數	19,823,141	100	6,207,947
	8,200,483		998,483
	3,116,291		153,203
	1,464,190		85,683
已移送總數	16,203,139	100.00	5,448,350
一、已結案部分	5,648,461	34.86	1,494,591
繳清	3,112,656	#VALUE!	869,914
取得債證	2,299,497	40.70	559,722
註銷標的	230,967	#VALUE!	61,690
停歇業、死亡…	302	#VALUE!	133
其他	5,039	#VALUE!	3,132
二、未結案部分	10,554,678	65.14	3,953,759
處理中	9,778,268	92.64	3,638,662
分期攤繳	776,410	7.36	315,097

依依件數分析

項目	合計		投
	件數	比率	件數
應移送總數	987,186	100.00	148,005
	780,336		50,742
	193		6
應移送總數	353,088		62,720
已移送總數	804,445	100.00	136,034
一、已結案部分	296,096	36.81	45,338
繳清	146,066	#VALUE!	24,826
取得債證	149,699	#VALUE!	20,429
註銷標的	141	#VALUE!	50
停歇業、死亡…	22	#VALUE!	2
其他	168	0.05	31
二、未結案部分	508,349	63.19	90,696
處理中	478,391	#VALUE!	86,253
分期攤繳	29,958	#VALUE!	4,443

單位：仟元；%

保單位		被保險人		
比率		金額	比率	
100	31.32	#####		68.68
		#####		
		#####		
		#####		
100.00	87.76	#####	100.00	78.99
27.43		#####	38.62	
#####		2,242,742	#####	
684771.52		1,739,775	#####	
75472.39		169,277	#####	
162.71		169	192.56	
3831.73		1,907	2172.87	
72.57		6,600,918	61.38	
#DIV/0!		6,139,605	#DIV/0!	
#DIV/0!		461,313	#DIV/0!	

單位：件；%

保單位		被保險人		
比率		件數	比率	
	14.99	839,181		85.01
		729,594		
		187		
	17.76	900,551		255.05
100.00	91.91	668,411	100.00	79.65
33.33		250,758	37.52	
30465.58		121,240	#####	
25069.74		129,270	#####	
61.36		91	99.01	
2.45		20	21.76	
38.04		137	149.06	
66.67		417,653	62.48	
#DIV/0!		392,138	#DIV/0!	
#DIV/0!		25,515	#DIV/0!	

製表日期：93.5.03

表13

逾期未繳保險費暨滯納金移送強制執行結果

送件期間：民國90年1月至94年12月

依金額分析

單位

項目	合計		投保單位		被保險
	金額	比率	金額	比率	金額
已移送總數	25,122,058	100.00	7,960,010	100.00	17,162,048
一、已結案部分	14,265,032	56.78	3,694,615	46.41	10,570,417
繳清	6,848,060	48.02	1,951,819	52.83	4,896,241
取得債證	6,937,474	48.63	1,595,529	43.19	5,341,945
註銷標的	475,054	3.33	144,115	3.90	330,939
停歇業、死亡...	4,444	0.02	3,152	0.08	1,292
二、未結案部分	10,857,026	43.22	4,265,395	53.59	6,591,631
處理中	8,996,786	82.87	3,583,419	84.01	5,413,367
分期繳納	1,860,240	17.13	681,976	15.99	1,178,264

依案件分析

單位

項目	合計		投保單位		被保險
	件數	比率	件數	比率	件數
已移送總數	1,295,405	100.00	227,796	100.00	1,067,609
一、已結案部分	796,464	61.48	126,294	55.44	670,170
繳清	333,329	41.86	61,937	49.04	271,392
取得債證	462,897	58.12	64,296	50.91	398,601
註銷標的	83	0.01	35	0.03	48
停歇業、死亡...	155	0.01	26	0.02	129
二、未結案部分	498,941	38.52	101,502	44.56	397,439
處理中	425,672	85.32	91,601	90.25	334,071
分期繳納	73,269	14.68	9,901	9.75	63,368

製表日期：95.1.5

: 仟元 ; %

人
比率
100.00
61.59
46.32
50.54
3.13
0.01
38.41
82.12
17.88

: 件 ; %

人
比率
100.00
62.77
40.50
59.48
0.01
0.01
37.23
84.06
15.94

表十四 逾期未繳保險費暨滯納金移送強制執行結果

送件期間：民國90年1月至93年7月

依金額分析

單位

項目	合計		投保單位		被保險
	金額	比率	金額	比率	金額
已移送總數	18,129,600	100.00	5,989,882	100.00	12,139,718
一、已結案部分	6,302,949	34.77	1,663,580	27.77	4,639,369
繳清	3,513,391	55.74	974,763	58.59	2,538,628
取得債證	2,522,349	40.02	615,344	36.99	1,907,005
註銷標的	261,988	4.16	70,208	4.22	191,780
停歇業、死亡...	302	0.00	133	0.01	169
其他	4,919	0.08	3,132	0.19	1,787
二、未結案部分	11,826,651	65.23	4,326,302	72.23	7,500,349
處理中	10,913,684	92.28	3,959,733	91.53	6,953,951
分期繳納	912,967	7.72	366,569	8.47	546,398

依案件數分析

單位

項目	合計		投保單位		被保險
	件數	比率	件數	比率	件數
已移送總數	912,055	100.00	153,919	100.00	758,136
一、已結案部分	336,877	36.94	52,212	33.92	284,665
繳清	166,809	49.51	28,796	55.15	138,013
取得債證	169,005	50.17	22,978	44.01	146,027
註銷標的	887	0.26	411	0.79	476
停歇業、死亡...	155	0.05	26	0.05	129
其他	21	0.05	1	0.01	20
二、未結案部分	575,178	63.06	101,707	66.08	473,471
處理中	539,120	93.73	96,491	94.87	442,629
分期繳納	36,058	6.27	5,216	5.13	30,842

製表日期：93.8.0

：仟元；%

人
比率
100.00
38.22
54.72
41.10
4.13
0.01
0.04
61.78
92.72
7.28

：件；%

人
比率
100.00
37.55
48.48
51.30
0.17
0.05
0.00
62.45
93.49
6.51

表十四 逾期未繳保險費暨滯納金移送強制執行結果
送件期間：民國90年1月至93年5月

依金額分析

單位

項目	合計		投保單位		被保險
	金額	比率	金額	比率	金額
已移送總數	16,815,127	100.00	5,578,684	100.00	11,236,443
一、已結案部分	5,938,333	35.32	1,563,644	28.03	4,374,689
繳清	3,266,554	55.01	907,969	58.06	2,358,585
取得債證	2,422,617	40.79	587,258	37.56	1,835,359
註銷標的	243,844	4.11	65,152	4.17	178,692
停歇業、死亡…	302	0.01	133	0.01	169
其他	5,016	0.08	3,132	0.20	1,884
二、未結案部分	10,876,794	64.68	4,015,040	71.97	6,861,754
處理中	10,050,163	92.40	3,671,222	91.44	6,378,941
分期繳納	826,631	7.60	343,818	8.56	482,813

依件數分析

單位

項目	合計		投保單位		被保險
	件數	比率	件數	比率	件數
已移送總數	839,226	100.00	140,768	100.00	698,458
一、已結案部分	313,880	37.40	47,984	34.09	265,896
繳清	154,338	49.17	26,250	54.72	128,088
取得債證	159,222	50.73	21,651	45.12	137,571
註銷標的	133	0.04	50	0.10	83
停歇業、死亡…	22	0.01	2	0.00	20
其他	165	0.05	31	0.06	134
二、未結案部分	525,346	62.60	92,784	65.91	432,562

處理中	493,629	93.96	87,931	94.77	405,698
分期繳納	31,717	6.04	4,853	5.23	26,864

製表日期：93.6.03

：仟元；%

人
比率
100.00
38.93
53.92
41.95
4.09
0.00
0.04
61.07
92.96
7.04

16,815,127

4,374,689

1,563,644

：件；%

人
比率
100.00
38.07
48.17
51.74
0.03
0.01
0.05
61.93

93.79
6.21

3

逾期未繳保險費暨滯納金移送強制執行結果
送件期間：民國90年1月至93年2月
依金額分析

單位：仟元

項目	合計		投保單位		被保險人	
	金額	比率%	金額	比率%	金額	比率%
移送總數	14,857,811	100.00	5,332,601	100.00	9,525,210	100.00
一、已結案部分	5,344,683	35.97	1,421,451	26.66	3,923,232	41.20
繳清	2,932,543	54.87	828,703	58.30	2,103,840	53.63
取得債證	2,189,394	40.96	532,043	37.43	1,657,351	42.25
註銷標的	217,369	4.07	57,443	4.04	159,926	4.01
停歇業、死亡...	341	0.01	133	0.01	208	0.01
其他	5,036	0.09	3,129	0.22	1,907	0.05
二、未結案部分	9,513,128	64.03	3,911,150	73.34	5,601,978	58.80
處理中	8,821,348	92.73	3,636,414	92.98	5,184,934	92.56
分期繳納	691,780	7.27	274,736	7.02	417,044	7.44

依件數分析

單位：件

項目	合計		投保單位		被保險人	
	件數	比率%	件數	比率%	件數	比率%
移送總數	716,766	100.00	132,189	100.00	584,577	100.00
一、已結案部分	277,812	38.76	42,659	32.27	235,153	40.21
繳清	136,226	49.04	23,348	54.73	112,878	48.00
取得債證	141,240	50.83	19,229	45.08	122,011	50.75
註銷標的	155	0.06	51	0.12	104	0.04
停歇業、死亡...	25	0.01	2	0.00	23	0.00
其他	166	0.06	29	0.07	137	0.05
二、未結案部分	438,954	61.24	89,530	67.73	349,424	59.79
處理中	412,250	93.92	85,806	95.84	326,444	93.42
分期繳納	26,704	6.08	3,724	4.16	22,980	6.58

製表日期：93.03.04

元；%

率%
00.00
41.19
53.62
42.24
4.08
0.01
0.05
58.81
92.56
7.44

；%

率%
00.00
40.23
48.00
51.89
0.04
0.01
0.06
59.77
93.42
6.58

表18全民健康保險醫療申：

年	月	門診				件數 (千)	申請點數 (百萬)
		件數 (千)	申請點數 (百萬)	部分負擔 (百萬)	平均每件 醫療點數		
89年	01-12	315,581	198,990	23,650	705	2,692	98,193
	成長率	-2.23%	0.47%	18.50%	4.46%	3.87%	4.97%
90年	01-12	314,253	207,034	24,419	737	2,826	104,761
	成長率	-0.42%	4.04%	3.25%	4.40%	4.99%	6.69%
91年	01-12	317,952	224,636	25,326	786	2,955	115,496
	成長率	1.18%	8.50%	3.71%	6.74%	4.55%	10.25%
92年	01-12	315,169	235,180	24,684	825	2,742	118,666
	成長率	-0.88%	4.69%	-2.54%	4.88%	-7.19%	2.74%
93年	01-12	356,440	268,621	25,219	824	3,011	141,267
	成長率	13.09%	14.22%	2.17%	-0.02%	9.81%	19.05%
	第一季	84,294	63,522	6,200	827	718	32,829
	成長率	1.65%	10.00%	-5.60%	6.65%	-0.76%	12.73%
	第二季	88,255	67,036	6,275	831	754	35,165
	成長率	25.50%	23.75%	19.24%	-1.71%	26.63%	32.52%
94年	第三季	87,904	67,624	6,202	840	774	36,471
	成長率	17.32%	15.37%	2.85%	-2.66%	11.05%	20.81%
	第四季	95,987	70,439	6,543	802	766	36,802
	成長率	10.34%	8.96%	-4.12%	-2.38%	5.36%	12.13%
	第一季	93,648	68,170	6,277	795	723	35,328
	成長率	11.10%	7.32%	1.25%	-3.89%	0.74%	7.61%
94年	第二季	94,129	71,011	6,293	821	762	37,509
	成長率	6.66%	5.93%	0.28%	-1.13%	1.03%	6.66%
	第三季	85,688	68,189	6,699	874	759	37,101
	成長率	-2.52%	0.84%	8.02%	4.06%	-1.90%	1.73%
	9408	29,243	23,339	2,327	878	254	12,509
	成長率	0.48%	4.02%	13.31%	4.29%	-2.56%	1.04%
94年	9409	27,771	22,196	2,215	879	242	11,823
	成長率	-6.83%	-0.62%	6.67%	7.32%	-1.93%	1.93%
94年	9410	29,815	22,703	2,266	837	245	12,168
	成長率	-10.04%	-2.59%	3.32%	8.84%	-5.62%	-1.87%

讀表說明：

1. 資料來源：截至94.12.01明細彙總檔
2. 藥局申報之案件數以0計，金額列入計算
3. 醫療點數=申請點數+部分負擔
4. 成長率係與去年同期相比
5. 本總表醫療點數包含各"總額別"醫療申報資料及"其他非屬總

報點數統計-總表

住診					合計
部分負擔 (百萬)	日數 (千)	平均日數 (天)	平均每件 醫療點數	平均每日 (點)	醫療點數 (百萬)
5,186	23,494	8.73	38,400	4,400	326,019
0.90%	4.37%	0.58%	0.86%	0.37%	2.94%
5,581	25,016	8.85	39,040	4,411	341,796
7.60%	6.48%	1.37%	1.67%	0.24%	4.84%
5,674	26,815	9.07	41,005	4,519	371,132
1.67%	7.19%	2.49%	5.03%	2.45%	8.58%
5,310	26,453	9.65	45,206	4,687	383,839
-6.42%	-1.35%	6.39%	10.25%	3.71%	3.42%
6,287	29,215	9.70	48,998	5,051	441,394
18.41%	10.44%	0.52%	8.39%	7.77%	14.99%
1,465	6,906	9.62	47,767	4,966	104,016
8.36%	3.92%	4.68%	13.40%	8.29%	9.74%
1,568	7,408	9.82	48,715	4,959	110,044
38.51%	21.86%	-3.82%	4.85%	8.95%	26.34%
1,638	7,470	9.65	49,254	5,102	111,935
19.60%	12.57%	1.37%	8.74%	7.28%	16.35%
1,616	7,432	9.71	50,173	5,169	115,400
11.00%	4.77%	-0.51%	6.38%	6.98%	9.13%
1,541	7,070	9.78	50,977	5,215	111,317
5.18%	2.38%	1.66%	6.72%	5.01%	7.02%
1,662	7,528	9.88	51,419	5,203	116,475
5.98%	1.62%	0.61%	5.55%	4.93%	5.84%
1,650	7,443	9.81	51,055	5,206	113,639
0.75%	-0.36%	1.66%	3.66%	2.05%	1.52%
549	2,529	9.97	51,475	5,163	38,724
-0.66%	-0.21%	2.36%	3.62%	1.19%	3.48%
521	2,376	9.82	50,989	5,195	36,755
2.63%	-1.11%	0.92%	3.97%	3.11%	0.65%
534	2,441	9.96	51,852	5,205	37,671
-1.31%	-3.26%	2.47%	4.00%	1.46%	-2.00%

額內"醫療申報資料之合計

表19-1全民健康保險總額部門別

年	月	門診				件數 (千)	申請點數 (百萬)
		件數 (千)	申請點數 (百萬)	部分負擔 (百萬)	平均每件 醫療點數		
89年	01-12	91,357	86,575	10,367	1,061	2,592	96,285
	成長率	-0.01%	0.54%	26.02%	2.77%	3.78%	4.96%
90年	01-12	94,254	90,712	11,323	1,083	2,721	102,193
	成長率	3.17%	4.78%	9.22%	2.02%	4.96%	6.14%
91年	01-12	96,635	99,336	12,701	1,159	2,853	112,955
	成長率	2.53%	9.51%	12.17%	7.10%	4.87%	10.53%
92年	01-12	88,485	101,793	12,595	1,293	2,643	115,986
	成長率	-8.43%	2.47%	-0.83%	11.50%	-7.36%	2.68%
93年	01-12	98,081	118,942	12,093	1,336	2,918	138,542
	成長率	10.84%	16.85%	-3.99%	3.35%	10.42%	19.45%
	第一季	23,695	28,588	3,057	1,335	695	32,170
	成長率	0.70%	14.36%	-11.24%	10.49%	-0.85%	12.77%
	第二季	25,246	30,263	3,094	1,321	732	34,526
成長率	37.18%	33.15%	25.58%	-3.48%	28.22%	33.32%	
第三季	24,316	29,959	2,963	1,354	750	35,760	
成長率	9.69%	17.18%	-7.06%	4.38%	11.82%	21.32%	
第四季	24,824	30,132	2,979	1,334	741	36,086	
成長率	1.81%	5.73%	-14.88%	1.64%	5.83%	12.47%	
94年	第一季	23,250	29,363	2,778	1,382	702	34,689
	成長率	-1.88%	2.71%	-9.12%	3.52%	1.03%	7.83%
	第二季	24,562	30,911	2,882	1,376	741	36,841
	成長率	-2.71%	2.14%	-6.85%	4.13%	1.19%	6.70%
	第三季	23,328	29,580	3,511	1,418	737	36,370
	成長率	-4.06%	-1.27%	18.52%	4.77%	-1.81%	1.71%
9408	7,930	10,148	1,256	1,438	246	12,263	
成長率	-1.65%	2.05%	27.83%	6.12%	-2.54%	0.95%	
9409	7,460	9,507	1,155	1,429	235	11,583	
成長率	-6.20%	-1.75%	20.01%	6.84%	-1.76%	1.97%	
9410	7,864	9,629	1,153	1,371	237	11,909	
成長率	-6.85%	-2.30%	17.22%	6.79%	-5.59%	-2.04%	

讀表說明：1.資料來源：截至94.12.01明細彙總檔
 2.藥局申請之案件數以0計，金額列入計算
 3.醫療點數=申請點數+部分負擔
 4.成長率係與去年同期相比
 5.本表(醫院)不包含"洗腎"資料

醫療申報點數統計_醫院

住診					合計
部分負擔 (百萬)	日數 (千)	平均日數 (天)	平均每件 醫療點數	平均每日 (點)	醫療點數 (百萬)
5,176 0.95%	23,185 4.35%	8.94 0.45%	39,143 0.93%	4,376 0.38%	198,403 3.76%
5,571 7.63%	24,565 5.95%	9.03 1.01%	39,610 1.19%	4,387 0.24%	209,799 5.74%
5,665 1.68%	26,378 7.38%	9.25 2.44%	41,577 4.97%	4,497 2.51%	230,657 9.94%
5,301 -6.43%	26,027 -1.33%	9.85 6.49%	45,890 10.37%	4,660 3.63%	235,674 2.18%
6,278 18.44%	28,806 10.68%	9.87 0.20%	49,624 8.14%	5,027 7.88%	275,855 17.05%
1,463 8.36%	6,807 3.98%	9.80 4.93%	48,405 13.54%	4,941 8.26%	65,278 11.94%
1,566 38.61%	7,308 22.25%	9.98 -4.68%	49,298 4.15%	4,939 9.23%	69,449 32.99%
1,635 19.62%	7,364 12.87%	9.82 0.92%	49,853 8.43%	5,078 7.42%	70,317 17.99%
1,614 11.02%	7,327 5.00%	9.88 -0.80%	50,859 6.21%	5,145 7.05%	70,811 8.04%
1,539 5.20%	6,978 2.52%	9.94 1.43%	51,606 6.61%	5,191 5.07%	68,369 4.74%
1,660 5.98%	7,435 1.74%	10.04 0.60%	51,971 5.42%	5,178 4.85%	72,293 4.10%
1,648 0.76%	7,345 -0.26%	9.97 1.53%	51,616 3.54%	5,176 1.93%	71,109 1.13%
548 -0.62%	2,496 -0.17%	10.14 2.42%	52,053 3.52%	5,132 1.06%	24,215 2.50%
520 2.62%	2,344 -0.97%	9.99 0.81%	51,560 3.83%	5,162 3.00%	22,765 1.16%
533 -1.32%	2,406 -3.27%	10.15 2.42%	52,515 3.79%	5,172 1.30%	23,224 -1.33%

表19-2全民健康保險總額部門別醫

年	月	門診				件數 (千)	申請點數 (百萬)
		件數 (千)	申請點數 (百萬)	部分負擔 (百萬)	平均每件 醫療點數		
89年	01-12 成長率	171,399 -3.76%	57,376 -4.76%	9,755 9.73%	392 0.89%	100 6.19%	1,906 5.70%
90年	01-12 成長率	165,888 -3.22%	57,300 -0.13%	9,441 -3.22%	402 2.72%	85 -14.89%	1,626 -14.71%
91年	01-12 成長率	165,742 -0.09%	61,956 8.13%	8,906 -5.66%	428 6.27%	81 -4.40%	1,582 -2.70%
92年	01-12 成長率	168,411 1.61%	66,468 7.28%	8,377 -5.94%	444 3.95%	80 -1.56%	1,735 9.64%
93年	01-12 成長率	193,914 15.14%	77,281 16.27%	9,120 8.87%	446 0.26%	74 -7.65%	1,713 -1.22%
	第一季 成長率	46,122 1.36%	18,040 7.48%	2,248 0.36%	440 5.21%	19 4.31%	426 16.17%
	第二季 成長率	46,876 22.40%	18,778 21.13%	2,172 13.38%	447 -1.73%	17 -16.18%	390 -8.75%
	第三季 成長率	47,016 24.85%	19,175 22.04%	2,209 17.17%	455 -2.66%	19 -9.97%	437 -5.08%
	第四季 成長率	53,900 14.80%	21,287 15.26%	2,491 6.64%	441 -0.44%	20 -7.34%	460 -4.11%
94年	第一季 成長率	54,834 18.89%	21,053 16.70%	2,547 13.29%	430 -2.16%	17 -9.30%	399 -6.36%
	第二季 成長率	52,850 12.74%	21,269 13.26%	2,388 9.94%	448 0.15%	17 -2.80%	421 8.11%
	第三季 成長率	46,080 -1.99%	19,637 2.41%	2,191 -0.78%	474 4.15%	18 -4.10%	477 9.13%
	9408 成長率	15,706 1.40%	6,640 4.96%	729 0.20%	469 3.02%	6 -3.06%	160 9.57%
	9409 成長率	15,013 -8.41%	6,475 -1.64%	735 -5.17%	480 6.99%	6 -6.74%	158 6.23%
	9410 成長率	16,587 -12.71%	6,820 -5.72%	782 -8.49%	458 7.67%	7 -7.49%	174 5.81%

讀表說明：1.資料來源：截至94.12.01明細彙總檔
 2.藥局申請之案件數以0計，金額列入計算
 3.醫療點數=申請點數+部分負擔
 4.成長率係與去年同期相比
 5.本表(西醫基層)不包含"洗腎"資料

療申報點數統計_西醫基層

住診					合計
部分負擔 (百萬)	日數 (千)	平均日數 (天)	平均每件 醫療點數	平均每日 (點)	醫療點數 (百萬)
10.0 -20.37%	309 5.94%	3.09 -0.32%	19,167 -0.64%	6,205 -0.40%	69,048 -2.68%
9.3 -6.56%	272 -11.83%	3.20 3.56%	19,219 0.27%	6,005 -3.21%	68,376 -0.97%
8.7 -7.00%	256 -6.08%	3.14 -1.88%	19,555 1.75%	6,220 3.57%	72,454 5.96%
8.5 -1.83%	254 -0.63%	3.17 0.96%	21,768 11.32%	6,859 10.27%	76,588 5.71%
8.7 1.70%	240 -5.65%	3.24 2.21%	23,287 6.98%	7,182 4.71%	88,123 15.06%
2.1 13.88%	60 4.77%	3.20 0.63%	22,944 11.36%	7,179 10.87%	20,716 6.82%
2.1 -8.23%	56 -13.08%	3.28 3.80%	23,077 8.86%	7,042 4.98%	21,342 19.58%
2.4 5.82%	61 -7.07%	3.27 3.15%	23,509 5.49%	7,188 2.19%	21,823 20.84%
2.0 -2.59%	63 -6.03%	3.23 1.25%	23,584 3.49%	7,301 2.05%	24,241 13.87%
1.9 -11.04%	54 -9.54%	3.19 -0.31%	23,684 3.22%	7,430 3.49%	24,001 15.86%
2.2 5.02%	54 -3.36%	3.26 -0.61%	25,663 11.20%	7,877 11.85%	24,080 12.83%
2.2 -5.91%	58 -4.50%	3.26 -0.31%	26,730 13.70%	8,207 14.18%	22,308 2.22%
0.6 -27.20%	20 -4.88%	3.24 -2.11%	26,716 12.80%	8,237 14.96%	7,529 4.56%
0.7 10.91%	19 -6.21%	3.25 0.62%	26,754 13.93%	8,232 13.28%	7,369 -1.85%
0.8 6.83%	21 -5.48%	3.29 2.17%	26,915 14.38%	8,177 11.94%	7,777 -5.78%

表19-3全民健康保險總額部門別醫療申報點數統計

年	月	牙醫門診		
		件數 (千)	申請點數 (百萬)	部分負擔(百萬)
89年	01-12	23,896	25,368	1,196
	成長率	1.36%	8.03%	6.67%
90年	01-12	24,894	26,949	1,248
	成長率	4.18%	6.23%	4.34%
91年	01-12	25,226	27,328	1,260
	成長率	1.33%	1.41%	0.97%
92年	01-12	25,362	27,554	1,217
	成長率	0.54%	0.83%	-3.43%
93年	01-12	27,988	29,893	1,313
	成長率	10.35%	8.49%	7.91%
	第一季	6,514	6,954	307
	成長率	6.19%	4.53%	3.57%
	第二季	6,944	7,380	326
成長率	22.90%	18.25%	20.51%	
第三季	7,204	7,706	338	
成長率	6.23%	5.38%	3.88%	
第四季	7,326	7,854	342	
成長率	7.79%	6.87%	5.40%	
94年	第一季	6,710	7,162	314
	成長率	3.01%	2.98%	2.35%
	第二季	7,077	7,576	330
	成長率	1.93%	2.66%	0.99%
	第三季	7,205	7,724	337
	成長率	0.02%	0.24%	-0.33%
9408	2,522	2,701	118	
成長率	3.98%	4.16%	3.76%	
9409	2,353	2,523	110	
成長率	1.39%	1.26%	1.23%	
9410	2,325	2,509	108	
成長率	-1.93%	-1.38%	-2.13%	

- 讀表說明：
1. 資料來源：截至94.12.01明細彙總檔
 2. 藥局申請之案件數以0計，金額列入計算
 3. 醫療點數=申請點數+部分負擔
 4. 成長率係與去年同期相比

牙醫門診

平均每件 醫療點數
1,112 6.52%
1,133 1.89%
1,133 0.05%
1,134 0.10%
1,115 -1.71%
1,115 -1.61%
1,110 -3.70%
1,117 -0.86%
1,119 -0.91%
1,114 -0.05%
1,117 0.65%
1,119 0.20%
1,118 0.16%
1,119 -0.12%
1,126 0.53%

表19-4全民健康保險總額部門別醫療申報點數統計_中

年	月	中醫門診		
		件數 (千)	申請點數 (百萬)	部分負擔(百萬)
89年	01-12	27,968	11,318	2,315
	成長率	-3.40%	-4.16%	35.45%
90年	01-12	28,186	11,837	2,386
	成長率	0.78%	4.59%	3.06%
91年	01-12	28,778	13,511	2,432
	成長率	2.10%	14.14%	1.95%
92年	01-12	31,211	14,709	2,464
	成長率	8.45%	8.87%	1.28%
93年	01-12	34,491	15,915	2,656
	成長率	10.51%	8.20%	7.80%
	第一季	7,516	3,479	579
	成長率	2.25%	1.15%	-0.07%
	第二季	8,688	4,019	674
	成長率	14.88%	11.82%	11.45%
94年	第三季	8,873	4,093	683
	成長率	12.79%	9.06%	9.37%
	第四季	9,414	4,324	720
	成長率	11.66%	10.23%	9.88%
	第一季	8,270	3,777	628
	成長率	10.04%	8.54%	8.36%
94年	第二季	8,903	4,124	681
	成長率	2.48%	2.61%	1.06%
	第三季	8,366	3,903	646
	成長率	-5.72%	-4.65%	-5.45%
	9408	2,847	1,331	220
	成長率	-3.85%	-2.25%	-3.20%
94年	9409	2,714	1,269	210
	成長率	-8.74%	-7.38%	-7.40%
94年	9410	2,813	1,305	217
	成長率	-10.59%	-9.19%	-9.56%

- 讀表說明：
1. 資料來源：截至94.12.01明細彙總檔
 2. 藥局申請之案件數以0計，金額列入計算
 3. 醫療點數=申請點數+部分負擔
 4. 成長率係與去年同期相比

醫門診

平均每件 醫療點數
487 4.40%
505 3.52%
554 9.79%
550 -0.68%
538 -2.14%
540 -1.25%
540 -2.71%
538 -3.27%
536 -1.32%
533 -1.38%
540 -0.09%
544 1.01%
545 1.53%
545 1.49%
541 1.51%

表19-5全民健康保險總額部門別醫療申報點數統計

年	月	洗腎		
		件數 (千)	申請點數 (百萬)	部分負擔(百萬)
89年	01-12	374	17,941	0.1
	成長率	10.22%	11.55%	255.66%
90年	01-12	411	19,735	0.5
	成長率	9.93%	10.00%	274.62%
91年	01-12	447	21,462	0.8
	成長率	8.93%	8.75%	51.14%
92年	01-12	486	23,371	0.6
	成長率	8.58%	8.89%	-19.87%
93年	01-12	524	24,984	0.7
	成長率	7.89%	6.90%	14.82%
	第一季	128	6,113	0.2
	成長率	7.52%	9.24%	6.46%
	第二季	129	6,204	0.2
成長率	7.43%	7.02%	17.35%	
93年	第三季	133	6,272	0.2
	成長率	8.82%	5.84%	30.05%
93年	第四季	134	6,394	0.2
	成長率	7.78%	5.66%	10.73%
94年	第一季	137	6,351	0.2
	成長率	7.42%	3.89%	5.06%
	第二季	140	6,584	0.2
	成長率	8.38%	6.13%	35.30%
	第三季	141	6,762	0.2
	成長率	6.52%	7.81%	46.82%
94年	9408	47	2,318	0.1
	成長率	5.24%	11.85%	76.33%
	9409	47	2,230	0.1
	成長率	6.54%	7.45%	19.62%
94年	9410	48	2,251	0.1
	成長率	7.18%	7.63%	68.81%

- 讀表說明：
1. 資料來源：截至94.12.01明細彙總檔
 2. 藥局申請之案件數以0計，金額列入計算
 3. 醫療點數=申請點數+部分負擔
 4. 成長率係與去年同期相比

洗腎

平均每件 醫療點數
48,033 1.21%
48,067 0.07%
47,988 -0.17%
48,128 0.29%
47,686 -0.92%
47,794 1.60%
47,915 -0.38%
47,254 -2.73%
47,789 -1.97%
46,226 -3.28%
46,921 -2.07%
47,826 1.21%
49,130 6.28%
47,370 0.86%
47,365 0.42%

全民健康保險西醫門診醫療點數統計

年	月	非慢性病				件數(千)
		件數(千)	申請點數 (百萬)	部分負擔 (百萬)	平均每件 醫療點數	
89年	01-12月	218,804	92,238	14,420	487.46	43,952
	成長率	-2.68%	-3.66%	10.92%	0.78%	-1.50%
90年	01-12月	211,959	92,358	14,039	501.97	48,182
	成長率	-3.13%	0.13%	-2.64%	2.98%	9.63%
91年	01-12月	210,217	97,740	13,500	529.17	52,159
	成長率	-0.82%	5.83%	-3.84%	5.42%	8.25%
92年	01-12月	206,291	100,548	13,100	550.91	50,605
	成長率	-1.87%	2.87%	-2.96%	4.11%	-2.98%
93年	01-12月	231,787	117,040	13,449	562.97	60,206
	成長率	12.36%	16.40%	2.67%	2.19%	18.97%
93年	第1季	55,844	27,477	3,354	552.1	13,974
	成長率	-0.55%	8.03%	-6.13%	6.87%	8.46%
	第2季	56,576	28,713	3,268	565.27	15,546
	成長率	24.62%	30.31%	18.54%	3.52%	37.53%
93年	第3季	56,315	29,555	3,293	583.28	15,016
	成長率	18.25%	18.35%	5.11%	-1.17%	23.05%
93年	第4季	63,053	31,295	3,535	552.39	15,670
	成長率	10.39%	11.34%	-2.83%	-0.61%	10.24%
94年	第1季	62,967	30,533	3,525	540.88	15,116
	成長率	12.76%	11.12%	5.09%	-2.03%	8.18%
	第2季	61,499	31,882	3,439	574.33	15,913
94年	成長率	8.70%	11.04%	5.24%	1.60%	2.36%
	第3季	53,896	29,162	3,504	606.11	15,512
94年	成長率	-4.30%	-1.33%	6.42%	3.91%	3.30%
	9408	18,169	9,782	1,192	603.97	5,467
94年	成長率	-2.30%	-0.15%	9.16%	3.16%	10.34%
	9409	17,527	9,520	1,164	609.56	4,946
94年	成長率	-9.73%	-3.68%	3.64%	7.53%	0.35%
	9410	19,443	9,877	1,200	569.71	5,007
94年	成長率	-12.99%	-6.92%	-0.63%	7.71%	-1.78%

註:

註:

1. 資料來源:截至94.12.1. 資料來源:截至94.12.01明細彙總檔
2. 成長率係與前1年同:2. 成長率係與前1年同期比較
3. 醫療點數=申請點數 3. 醫療點數=申請點數+端

計_慢性/非慢性病

慢性病		
申請點數 (百萬)	部分負擔 (百萬)	平均每件 醫療點數
51,713 2.17%	5,702 38.55%	1306.29 6.50%
55,654 7.62%	6,724 17.94%	1294.63 -0.89%
63,552 14.19%	8,107 20.57%	1373.86 6.12%
67,712 6.55%	7,872 -2.90%	1493.6 8.72%
79,182 16.94%	7,764 -1.38%	1444.13 -3.31%
19,150 17.15%	1,951 -7.58%	1510.09 5.40%
20,328 25.50%	1,998 23.15%	1436.15 -8.90%
19,580 20.08%	1,878 -3.17%	1428.99 -4.42%
20,124 6.70%	1,936 -11.96%	1407.74 -4.98%
19,883 3.83%	1,800 -7.74%	1434.42 -5.01%
20,297 -0.15%	1,831 -8.37%	1390.59 -3.17%
20,054 2.42%	2,198 17.03%	1434.51 0.39%
7,007 8.21%	792 28.30%	1426.62 -0.35%
6,462 1.36%	726 18.15%	1453.43 2.48%
6,571 1.46%	736 16.54%	1459.25 4.66%

表20全民健康保險西醫門診醫療申請

年	月	西醫(含慢性病)				西醫慢	
		件數(千)	申請點數 (百萬)	部分負擔 (百萬)	平均每件 醫療點數	件數(千)	申請點數 (百萬)
89年	01-12月	262,756	143,951	20,122	624	43,952	51,713
	成長率	-2.49%	-1.65%	17.56%	2.93%	-1.50%	2.17%
90年	01-12月	260,142	148,012	20,764	649	48,182	55,654
	成長率	-1.00%	2.82%	3.19%	3.90%	9.63%	7.62%
91年	01-12月	262,377	161,293	21,607	697	52,159	63,552
	成長率	0.86%	8.97%	4.06%	7.45%	8.25%	14.19%
92年	01-12月	256,896	168,261	20,972	737	50,605	67,712
	成長率	-2.09%	4.32%	-2.94%	5.67%	-2.98%	6.55%
93年	01-12月	291,994	196,222	21,213	745	60,206	79,182
	成長率	13.66%	16.62%	1.15%	1.09%	18.97%	16.94%
93年	第1季	69,817	46,628	5,305	744	13,974	19,150
	成長率	1.14%	11.60%	-6.67%	8.18%	8.46%	17.15%
	第2季	72,122	49,041	5,266	753	15,546	20,328
	成長率	27.20%	28.27%	20.24%	0.20%	37.53%	25.50%
93年	第3季	71,331	49,134	5,171	761	15,016	19,580
	成長率	19.23%	19.03%	1.95%	-1.74%	23.05%	20.08%
	第4季	78,723	51,419	5,471	723	15,670	20,124
	成長率	10.36%	9.47%	-6.27%	-2.38%	10.24%	6.70%
94年	第1季	78,083	50,416	5,325	714	15,116	19,883
	成長率	11.84%	8.13%	0.37%	-4.03%	8.18%	3.83%
	第2季	77,412	52,179	5,270	742	15,913	20,297
	成長率	7.33%	6.40%	0.08%	-1.44%	2.36%	-0.15%
	第3季	69,408	49,216	5,703	791	15,512	20,054
	成長率	-2.70%	0.17%	10.28%	3.93%	3.30%	2.42%
94年	9408	23,636	16,788	1,984	794	5,467	7,007
	成長率	0.36%	3.18%	16.08%	4.03%	10.34%	8.21%
	9409	22,472	15,982	1,890	795	4,946	6,462
成長率	-7.69%	-1.70%	8.77%	7.58%	0.35%	1.36%	
94年	9410	24,450	16,448	1,936	752	5,007	6,571
	成長率	-10.91%	-3.75%	5.27%	9.02%	-1.78%	1.46%

註:

- 1.資料來源:截至94.12.01明細彙總檔
- 2.藥局申報之案件數以0計,金額列入計算
- 3.成長率係與前1年同期比較
- 4.醫療點數=申請點數+部分負擔

報點數統計

性病		西醫慢性病占西醫比率	
部分負擔 (百萬)	平均每件 醫療點數	件數	申請點數
5,702 38.55%	1306 6.50%	16.73%	35.92%
6,724 17.94%	1295 -0.89%	18.52%	37.60%
8,107 20.57%	1374 6.12%	19.88%	39.40%
7,872 -2.90%	1494 8.72%	19.70%	40.24%
7,764 -1.38%	1444 -3.31%	20.62%	40.35%
1,951 -7.58%	1510 5.40%	20.01%	41.07%
1,998 23.15%	1436 -8.90%	21.56%	41.45%
1,878 -3.17%	1429 -4.42%	21.05%	39.85%
1,936 -11.96%	1408 -4.98%	19.91%	39.14%
1,800 -7.74%	1434 -5.01%	19.36%	39.44%
1,831 -8.37%	1391 -3.17%	20.56%	38.90%
2,198 17.03%	1435 0.39%	22.35%	40.75%
792 28.30%	1427 -0.35%	23.13%	41.73%
726 18.15%	1453 2.48%	22.01%	40.43%
736 16.54%	1459 4.66%	20.48%	39.95%

全民健康保險醫院總額層級別醫療

年	月	門診				件數 (千)
		件數 (千)	申請點數 (百萬)	部分負擔 (百萬)	平均每件 (點)	
89年	01-12	39,030	25,068	2,960	718	787
	成長率	-9.57%	-12.47%	17.92%	-0.50%	-2.20%
90年	01-12	35,734	23,250	2,793	729	778
	成長率	-8.44%	-7.25%	-5.63%	1.49%	-1.21%
91年	01-12	34,625	24,077	2,794	776	787
	成長率	-3.10%	3.56%	0.03%	6.48%	1.14%
92年	01-12	32,556	24,887	2,475	840	742
	成長率	-5.97%	3.36%	-11.41%	8.30%	-5.66%
93年	01-12	35,025	28,483	2,661	889	801
	成長率	7.58%	14.45%	7.50%	5.80%	7.87%
93年	第一季	8,400	6,630	651	867	195
	成長率	-0.77%	9.23%	-0.51%	9.12%	1.33%
	第二季	8,868	7,116	670	878	200
	成長率	23.64%	27.03%	23.58%	2.50%	16.03%
93年	第三季	8,794	7,316	669	908	205
	成長率	6.89%	14.31%	9.36%	6.54%	9.44%
93年	第四季	8,963	7,421	670	903	200
	成長率	3.12%	8.90%	0.56%	4.88%	5.52%
94年	第一季	8,586	7,234	654	919	191
	成長率	2.21%	9.11%	0.47%	5.99%	-1.65%
	第二季	8,847	7,602	668	1	199
	成長率	-0.23%	6.83%	-0.33%	6.46%	-0.68%
	第三季	8,557	7,284	760	1	198
	成長率	-2.70%	-0.44%	13.52%	3.52%	-3.73%
94年	9408	2,882	2,480	268	954	65
	成長率	-1.77%	2.60%	20.60%	5.99%	-5.82%
	9409	2,796	2,377	255	941	64
	成長率	-3.67%	-0.92%	15.87%	4.31%	-2.38%
	9410	3,066	2,415	257	871	63
	成長率	-2.75%	-2.27%	14.65%	1.94%	-7.03%

1. 資料來源：截至94.12.01門診明細彙總檔及藥局明細彙總

2. 院所層級以最新分析月份之層級為分類依據

3. 成長率係與去年同期相比

4. 醫療點數=申請點數+部分負擔

申報點數統計表_地區醫院

住診						合計
申請點數 (百萬)	部分負擔 (百萬)	日數 (千)	平均日數 (天)	平均每件 (點)	平均每日 (點)	醫療點數 (百萬)
17,722 2.69%	946 -7.98%	6,840 3.07%	8.69 5.46%	23709 4.38%	2729 -0.96%	46,696 -5.54%
18,563 4.75%	933 -1.34%	7,246 5.94%	9.32 7.25%	25065 5.72%	2691 -1.42%	45,539 -2.48%
20,819 12.15%	938 0.52%	7,911 9.17%	10.05 7.83%	27655 10.33%	2750 2.22%	48,628 6.78%
23,419 12.49%	923 -1.63%	8,315 5.11%	11.20 11.44%	32796 18.59%	2927 6.44%	51,703 6.32%
28,548 21.90%	1,109 20.15%	9,341 12.35%	11.67 4.20%	37041 12.94%	3175 8.45%	60,801 17.60%
6,631 22.25%	261 13.63%	2,205 10.78%	11.33 9.26%	35437 20.31%	3127 10.04%	14,174 14.50%
7,145 25.49%	278 29.66%	2,370 15.94%	11.83 -0.08%	37046 8.28%	3131 8.37%	15,210 26.19%
7,305 21.57%	287 21.05%	2,370 12.81%	11.53 3.04%	36944 11.06%	3203 7.75%	15,577 17.50%
7,467 18.67%	283 17.02%	2,396 9.96%	11.96 4.18%	38692 12.40%	3234 7.87%	15,841 13.03%
7,223 8.92%	273 4.47%	2,316 5.04%	12.10 6.80%	39184 10.57%	3237 3.53%	15,384 8.54%
7,555 5.74%	295 5.98%	2,396 1.07%	0 1.78%	39 6.47%	3 4.63%	16,121 5.99%
7,538 3.19%	298 4.04%	2,419 2.08%	0 6.07%	40 7.22%	3 1.12%	15,880 1.95%
2,528 0.90%	98 1.00%	806 -0.97%	12.32 5.21%	40112 7.14%	3257 1.89%	5,373 2.52%
2,455 4.87%	96 8.08%	791 2.81%	12.31 5.30%	39683 7.55%	3224 2.12%	5,182 2.65%
2,406 -5.77%	96 0.26%	762 -6.68%	12.02 0.33%	39483 1.59%	3284 1.20%	5,174 -3.19%

總檔

86,575

0

90,712

0

99,336

0

101,793

0

118,942

0

28,588

0

30,263

0

29,959

0

30,132

0

29,363

0

30,911

0

29,580

0

10,148

0

9,507

0

9,629

0

表21-1 全民健康保險醫院總額層級別醫療申報點數

年	月	門診				件數 (千)	申請點數 (百萬)	部分負擔 (百萬)
		件數 (千)	申請點數 (百萬)	部分負擔 (百萬)	平均每件 (點)			
89年	01-12	25,238	33,777	3,960	1495	841	46,540	2,379
	成長率	8.44%	9.82%	26.69%	2.71%	6.14%	5.15%	3.94%
90年	01-12	28,108	37,085	4,534	1481	880	48,025	2,536
	成長率	11.37%	9.79%	14.49%	-0.97%	4.59%	3.19%	6.61%
91年	01-12	29,504	41,575	5,166	1584	900	51,199	2,489
	成長率	4.97%	12.11%	13.93%	6.99%	2.31%	6.61%	-1.86%
92年	01-12	25,541	41,036	5,082	1806	811	49,738	2,220
	成長率	-13.43%	-1.30%	-1.62%	13.98%	-9.95%	-2.85%	-10.79%
93年	01-12	27,878	47,341	4,578	1862	908	58,003	2,566
	成長率	9.15%	15.36%	-9.91%	3.14%	11.97%	16.62%	15.58%
	第一季	6,965	11,625	1,201	1841	214	13,603	605
	成長率	-0.07%	13.72%	-15.57%	10.22%	-1.36%	8.53%	5.44%
	第二季	7,074	11,985	1,166	1859	231	14,602	645
成長率	39.15%	29.82%	25.13%	-7.02%	42.02%	38.44%	44.41%	
第三季	6,852	11,824	1,099	1886	232	14,958	666	
成長率	8.74%	17.42%	-15.76%	4.48%	10.84%	17.46%	15.20%	
第四季	6,987	11,907	1,112	1863	231	14,841	651	
成長率	-2.76%	3.43%	-21.85%	3.51%	4.07%	6.59%	4.57%	
94年	第一季	6,323	11,345	990	1951	215	14,263	614
	成長率	-9.22%	-2.41%	-17.56%	5.94%	0.19%	4.85%	1.61%
	第二季	6,799	11,981	1,049	1916	228	15,299	668
	成長率	-3.88%	-0.03%	-10.09%	3.07%	-1.23%	4.78%	3.52%
	第三季	6,522	11,622	1,308	1983	229	15,109	659
	成長率	-4.82%	-1.71%	19.01%	5.12%	-1.20%	1.01%	-1.08%
9408	2,213	4,016	468	2026	77	5,088	221	
成長率	-3.22%	1.42%	27.90%	7.11%	-1.06%	0.61%	-1.89%	
9409	2,049	3,693	420	2007	72	4,778	204	
成長率	-8.60%	-3.39%	16.91%	7.61%	-0.84%	1.96%	0.69%	
9410	2,073	3,747	420	2009	74	5,007	216	
成長率	-10.35%	-2.71%	14.40%	10.19%	-4.55%	0.02%	-1.11%	

1. 資料來源：截至94.12.01明細彙總檔
2. 院所層級以最新分析月份之層級為分類依據
3. 成長率係與去年同期相比
4. 健保醫療點數=醫療申請點數+部分負擔點數
5. 本報表不含藥局及洗腎申報資料

數統計表（醫學中心）

住診				合計
日數 (千)	平均日數 (天)	平均每件 (點)	平均每日 (點)	醫療點數 (百萬)
7,709 3.81%	9.16 -2.19%	58,151 -0.99%	6,346 1.23%	86,656 7.74%
7,924 2.79%	9.01 -1.72%	57,467 -1.18%	6,381 0.55%	92,180 6.37%
8,162 3.01%	9.07 0.69%	59,645 3.79%	6,578 3.08%	100,429 8.95%
7,500 -8.11%	9.25 2.05%	64,104 7.48%	6,927 5.32%	98,077 -2.34%
8,083 7.77%	8.91 -3.71%	66,737 4.11%	7,493 8.17%	112,488 14.69%
1,934 -1.91%	9.03 -0.55%	66,298 9.89%	7,346 10.50%	27,033 9.21%
2,074 31.12%	8.98 -7.71%	66,035 -2.35%	7,353 5.77%	28,398 34.22%
2,064 8.78%	8.90 -1.87%	67,404 5.88%	7,569 7.89%	28,547 15.64%
2,011 -1.87%	8.72 -5.73%	67,178 2.34%	7,703 8.54%	28,510 3.75%
1,916 -0.91%	8.93 -1.11%	69,290 4.51%	7,763 5.68%	27,212 0.66%
2,058 -0.74%	9.02 0.45%	70,013 6.02%	7,758 5.51%	28,997 2.11%
2,037 -1.30%	8.90 0.00%	68,850 2.15%	7,740 2.25%	28,697 0.53%
695 0.94%	9.04 2.03%	69,053 1.58%	7,642 -0.43%	9,793 1.93%
641 -2.62%	8.87 -1.77%	68,975 2.77%	7,778 4.65%	9,095 0.27%
683 0.67%	9.21 5.50%	70,421 4.73%	7,646 -0.69%	9,389 -0.56%

表21-2 全民健康保險醫院總額層級別醫療申報點

年	月	門診				件數 (千)	申請點數 (百萬)	部分負擔 (百萬)
		件數 (千)	申請點數 (百萬)	部分負擔 (百萬)	平均每件 (點)			
89年	01-12	27,089	27,729	3,447	1151	963	32,023	1,852
	成長率	8.63%	3.79%	33.08%	-2.07%	7.05%	5.98%	2.25%
90年	01-12	30,411	30,377	3,996	1130	1,063	35,605	2,102
	成長率	12.26%	9.55%	15.92%	-1.79%	10.33%	11.19%	13.52%
91年	01-12	32,506	33,684	4,741	1182	1,166	40,937	2,238
	成長率	6.89%	10.89%	18.66%	4.59%	9.71%	14.98%	6.47%
92年	01-12	30,388	35,869	5,038	1346	1,090	42,828	2,158
	成長率	-6.52%	6.49%	6.26%	13.88%	-6.51%	4.62%	-3.58%
93年	01-12	35,178	43,117	4,854	1364	1,210	51,992	2,603
	成長率	15.76%	20.21%	-3.66%	1.30%	10.99%	21.39%	20.65%
	第一季	8,330	10,332	1,205	1385	286	11,936	597
	成長率	2.90%	18.71%	-11.86%	11.33%	-1.90%	12.94%	9.20%
	第二季	9,305	11,161	1,257	1335	301	12,780	643
	成長率	51.34%	41.38%	27.11%	-7.63%	27.62%	32.34%	37.18%
94年	第三季	8,670	10,819	1,194	1386	313	13,497	683
	成長率	13.49%	18.93%	-6.02%	2.09%	14.20%	25.76%	23.63%
	第四季	8,874	10,804	1,197	1352	310	13,778	681
	成長率	4.33%	6.20%	-15.14%	-0.70%	7.39%	16.07%	15.36%
	第一季	8,341	10,784	1,134	1429	296	13,204	652
	成長率	0.13%	4.37%	-5.89%	3.16%	3.49%	10.62%	9.16%
94年	第二季	8,915	11,327	1,165	1401	314	13,987	697
	成長率	-4.19%	1.49%	-7.32%	4.99%	4.28%	9.45%	8.46%
	第三季	8,250	10,674	1,444	1469	310	13,723	691
	成長率	-4.84%	-1.34%	20.87%	6.00%	-1.00%	1.67%	1.18%
	9408	2,835	3,652	520	1472	104	4,647	229
	成長率	-0.27%	2.38%	31.83%	5.60%	-1.47%	1.36%	-0.07%
94年	9409	2,614	3,437	480	1498	98	4,350	221
	成長率	-6.89%	-0.49%	25.30%	9.64%	-2.02%	0.42%	2.18%
	9410	2,724	3,467	477	1448	99	4,496	221
成長率	-8.46%	-1.86%	21.32%	9.75%	-5.42%	-2.20%	-2.19%	

1. 資料來源：截至94.12.01明細彙總檔
2. 院所層級以最新分析月份之層級為分類依據
3. 成長率係與去年同期相比
4. 健保醫療點數=醫療申請點數+部分負擔點數
5. 本報表不含藥局及洗腎申報資料

數統計表（區域醫院）

住診				合計
日數 (千)	平均日數 (天)	平均每件 (點)	平均每日 (點)	醫療點數 (百萬)
8,637 5.88%	8.96 -1.10%	35,159 -1.20%	3,922 -0.11%	65,051 6.06%
9,396 8.79%	8.84 -1.34%	35,473 0.89%	4,013 2.32%	72,080 10.81%
10,305 9.68%	8.84 0.00%	37,024 4.37%	4,190 4.40%	81,600 13.21%
10,212 -0.91%	9.37 6.00%	41,262 11.45%	4,405 5.15%	85,894 5.26%
11,382 11.46%	9.41 0.43%	45,116 9.34%	4,797 8.88%	102,566 19.41%
2,668 3.24%	9.33 5.30%	43,817 14.94%	4,697 9.22%	24,071 13.61%
2,864 21.78%	9.52 -4.61%	44,613 3.87%	4,686 8.86%	25,841 35.94%
2,930 16.01%	9.37 1.63%	45,328 10.03%	4,839 8.31%	26,194 20.97%
2,919 6.19%	9.41 -1.05%	46,586 8.05%	4,953 9.27%	26,460 10.05%
2,746 2.92%	9.28 -0.54%	46,806 6.82%	5,045 7.41%	25,774 7.07%
2,981 4.09%	9.50 -0.21%	46,802 4.91%	4,926 5.10%	27,176 5.17%
2,889 -1.41%	9.33 -0.43%	46,540 2.67%	4,990 3.11%	26,532 1.29%
995 -0.29%	9.59 1.16%	46,992 2.80%	4,900 1.59%	9,049 3.11%
913 -2.90%	9.29 -0.96%	46,525 2.57%	5,007 3.50%	8,488 1.22%
961 -3.15%	9.67 2.44%	47,464 3.40%	4,910 0.97%	8,661 -1.01%

表21-3全民健康保險醫院總額層級別醫療申報點

年	月	門診				件數 (千)	申請點數 (百萬)	部分負擔 (百萬)
		件數 (千)	申請點數 (百萬)	部分負擔 (百萬)	平均每件 (點)			
89年	01-12	39,030	25,068	2,960	718	787	17,722	946
	成長率	-9.57%	-12.47%	17.92%	-0.50%	-2.20%	2.69%	-7.98%
90年	01-12	35,734	23,250	2,793	729	778	18,563	933
	成長率	-8.44%	-7.25%	-5.63%	1.49%	-1.21%	4.75%	-1.34%
91年	01-12	34,625	24,077	2,794	776	787	20,819	938
	成長率	-3.10%	3.56%	0.03%	6.48%	1.14%	12.15%	0.52%
92年	01-12	32,556	24,887	2,475	840	742	23,419	923
	成長率	-5.97%	3.36%	-11.41%	8.30%	-5.66%	12.49%	-1.63%
93年	01-12	35,025	28,483	2,661	889	801	28,548	1,109
	成長率	7.58%	14.45%	7.50%	5.80%	7.87%	21.90%	20.15%
	第一季	8,400	6,630	651	867	195	6,631	261
	成長率	-0.77%	9.23%	-0.51%	9.12%	1.33%	22.25%	13.63%
	第二季	8,868	7,116	670	878	200	7,145	278
成長率	23.64%	27.03%	23.58%	2.50%	16.03%	25.49%	29.66%	
第三季	8,794	7,316	669	908	205	7,305	287	
成長率	6.89%	14.31%	9.36%	6.54%	9.44%	21.57%	21.05%	
第四季	8,963	7,421	670	903	200	7,467	283	
成長率	3.12%	8.90%	0.56%	4.88%	5.52%	18.67%	17.02%	
94年	第一季	8,586	7,234	654	919	191	7,223	273
	成長率	2.21%	9.11%	0.47%	5.99%	-1.65%	8.92%	4.47%
	第二季	8,847	7,602	668	935	199	7,555	295
	成長率	-0.23%	6.83%	-0.33%	6.46%	-0.68%	5.74%	5.98%
	第三季	8,557	7,284	760	940	198	7,538	298
	成長率	-2.70%	-0.44%	13.52%	3.52%	-3.73%	3.19%	4.04%
9408	2,882	2,480	268	954	65	2,528	98	
成長率	-1.77%	2.60%	20.60%	5.99%	-5.82%	0.90%	1.00%	
9409	2,796	2,377	255	941	64	2,455	96	
成長率	-3.67%	-0.92%	15.87%	4.31%	-2.38%	4.87%	8.08%	
9410	3,066	2,415	257	871	63	2,406	96	
成長率	-2.75%	-2.27%	14.65%	1.94%	-7.03%	-5.77%	0.26%	

1. 資料來源：截至94.12.01明細彙總檔
2. 院所層級以最新分析月份之層級為分類依據
3. 成長率係與去年同期相比
4. 健保醫療點數=醫療申請點數+部分負擔點數
5. 本報表不含藥局及洗腎申報資料

數統計表（地區醫院）

住診				合計
日數 (千)	平均日數 (天)	平均每件 (點)	平均每日 (點)	醫療點數 (百萬)
6,840 3.07%	8.69 5.46%	23,709 4.38%	2,729 -0.96%	46,696 -5.54%
7,246 5.94%	9.32 7.25%	25,065 5.72%	2,691 -1.42%	45,539 -2.48%
7,911 9.17%	10.05 7.83%	27,655 10.33%	2,750 2.22%	48,628 6.78%
8,315 5.11%	11.20 11.44%	32,796 18.59%	2,927 6.44%	51,703 6.32%
9,341 12.35%	11.67 4.20%	37,041 12.94%	3,175 8.45%	60,801 17.60%
2,205 10.78%	11.33 9.26%	35,437 20.31%	3,127 10.04%	14,174 14.50%
2,370 15.94%	11.83 -0.08%	37,046 8.28%	3,131 8.37%	15,210 26.19%
2,370 12.81%	11.53 3.04%	36,944 11.06%	3,203 7.75%	15,577 17.50%
2,396 9.96%	11.96 4.18%	38,692 12.40%	3,234 7.87%	15,841 13.03%
2,316 5.04%	12.10 6.80%	39,184 10.57%	3,237 3.53%	15,384 8.54%
2,396 1.07%	12.04 1.78%	39,444 6.47%	3,276 4.63%	16,121 5.99%
2,419 2.08%	12.23 6.07%	39,612 7.22%	3,239 1.12%	15,880 1.95%
806 -0.97%	12.32 5.21%	40,112 7.14%	3,257 1.89%	5,373 2.52%
791 2.81%	12.31 5.30%	39,683 7.55%	3,224 2.12%	5,182 2.65%
762 -6.68%	12.02 0.33%	39,483 1.59%	3,284 1.20%	5,174 -3.19%

		醫學中心			區域醫院	
		門診 佔率 (%)	住診 佔率 (%)	合計 佔率 (%)	門診 佔率 (%)	住診 佔率 (%)
年	月					
89年	01-12	38.93%	48.21%	43.68%	32.16%	33.39%
90年	01-12	40.79%	46.92%	43.94%	33.69%	34.99%
91年	01-12	41.72%	45.26%	43.54%	34.30%	36.40%
92年	01-12	40.32%	42.84%	41.62%	35.76%	37.09%
93年	01-12	39.62%	41.82%	40.78%	36.61%	37.70%
93年	第一季	40.53%	42.24%	41.41%	36.46%	37.27%
	第二季	39.43%	42.24%	40.89%	37.23%	37.19%
	第三季	39.25%	41.78%	40.60%	36.49%	37.92%
	第四季	39.32%	41.09%	40.26%	36.25%	38.35%
94年	第一季	38.38%	41.07%	39.80%	37.08%	38.24%
	第二季	38.56%	41.47%	40.11%	36.97%	38.14%
	第三季(07-09)	39.07%	41.47%	40.36%	36.62%	37.91%
	9408	39.32%	41.44%	40.44%	36.58%	38.07%
	9409	38.58%	41.16%	39.95%	36.74%	37.76%
	9410	38.64%	41.98%	40.43%	36.58%	37.91%

地區醫院				驗算		
合計		住診	合計			
佔率 (%)	佔率 (%)	佔率 (%)	佔率 (%)	門診費用	住診費用	合計
32.79%	28.91%	18.40%	23.54%	96,941	101,461	198,403
34.36%	25.52%	18.09%	21.71%	102,034	107,764	209,799
35.38%	23.98%	18.34%	21.08%	112,037	118,620	230,657
36.45%	23.92%	20.07%	21.94%	114,388	121,286	235,674
37.18%	23.77%	20.48%	22.04%	131,034	144,821	275,855
36.87%	23.01%	20.49%	21.71%	31,645	33,633	65,278
37.21%	23.34%	20.57%	21.90%	33,357	36,092	69,449
37.25%	24.25%	20.30%	22.15%	32,922	37,395	70,317
37.37%	24.44%	20.56%	22.37%	33,111	37,700	70,811
37.70%	24.54%	20.69%	22.50%	32,141	36,228	68,369
37.59%	24.47%	20.39%	22.30%	33,793	38,501	72,293
37.31%	24.31%	20.61%	22.33%	33,091	38,018	71,109
37.37%	24.09%	20.50%	22.19%	11,404	12,811	24,215
37.28%	24.68%	21.07%	22.76%	10,662	12,103	22,765
37.29%	24.78%	20.11%	22.28%	10,782	12,442	23,224

%check

100.00%

100.00%

100.00%

100.00%

100.00%

100.00%

100.00%

100.00%

100.00%

100.00%

100.00%

100.00%

100.00%

100.00%

100.00%

100.00%

100.00%

表22全民健康保險醫院總額層級別醫療申報點

		醫學中心			區域醫院		
		門診	住診	合計	門診	住診	合計
年	月	佔率 (%)	佔率 (%)	佔率 (%)	佔率 (%)	佔率 (%)	佔率 (%)
89年	01-12	38.93%	48.21%	43.68%	32.16%	33.39%	32.79%
90年	01-12	40.79%	46.92%	43.94%	33.69%	34.99%	34.36%
91年	01-12	41.72%	45.26%	43.54%	34.30%	36.40%	35.38%
92年	01-12	40.32%	42.84%	41.62%	35.76%	37.09%	36.45%
93年	01-12	39.62%	41.82%	40.78%	36.61%	37.70%	37.18%
93年	第一季	40.53%	42.24%	41.41%	36.46%	37.27%	36.87%
	第二季	39.43%	42.24%	40.89%	37.23%	37.19%	37.21%
	第三季	39.25%	41.78%	40.60%	36.49%	37.92%	37.25%
	第四季	39.32%	41.09%	40.26%	36.25%	38.35%	37.37%
94年	第一季	38.38%	41.07%	39.80%	37.08%	38.24%	37.70%
	第二季	38.56%	41.47%	40.11%	36.97%	38.14%	37.59%
	第三季	39.07%	41.47%	40.36%	36.62%	37.91%	37.31%
	9408	39.32%	41.44%	40.44%	36.58%	38.07%	37.37%
	9409	38.58%	41.16%	39.95%	36.74%	37.76%	37.28%
	9410	38.64%	41.98%	40.43%	36.58%	37.91%	37.29%

1. 資料來源：截至94.12.01明細彙總檔
2. 院所層級以最新分析月份之層級為分類依據
3. 本表係各層級院所申報占醫院總額別總申報之比率

數占率統計表

地區醫院		
門診	住診	合計
佔率 (%)	佔率 (%)	佔率 (%)
28.91%	18.40%	23.54%
25.52%	18.09%	21.71%
23.98%	18.34%	21.08%
23.92%	20.07%	21.94%
23.77%	20.48%	22.04%
23.01%	20.49%	21.71%
23.34%	20.57%	21.90%
24.25%	20.30%	22.15%
24.44%	20.56%	22.37%
24.54%	20.69%	22.50%
24.47%	20.39%	22.30%
24.31%	20.61%	22.33%
24.09%	20.50%	22.19%
24.68%	21.07%	22.76%
24.78%	20.11%	22.28%

表23-1 全民健保門住診藥費申報統計表

門住診別		門診			住診			合計		
年	月	藥費 (百萬)	每件藥費	藥費佔率	藥費 (百萬)	每件藥費	藥費佔率	藥費 (百萬)	每件藥費	藥費佔率
89年	1-12月 小計	67,207	213	30.2%	15,728	5,842	15.2%	82,935	261	25.4%
90年	1-12月 小計	68,893	220	29.8%	15,796	5,616	14.4%	84,689	268	24.8%
91年	1-12月 小計	72,876	230	29.2%	17,567	5,966.1	14.5%	90,443	282.5	24.4%
92年	1-12月 小計	76,893	244	29.6%	17,642	6,444.2	14.2%	94,536	297.5	24.7%
93年	1-12月 小計	88,164	257	30.3%	21,241	7,058.1	14.4%	109,405	315.7	24.9%
94年	1-3月	22,752	255	30.9%	5,399	7478	14.7%	28,150	313	25.5%
	成長率	5.2%	-1.9%	-0.5%	6.3%	5.7%	-1.0%	5.4%	-1.6%	-0.8%
	4-6月	22,594	256	29.7%	5,688	7468	14.5%	28,283	318	24.5%
	成長率	1.6%	-3.4%	-3.2%	5.2%	4.2%	-1.3%	2.3%	-2.7%	-3.1%
	7-9月	21,999	268	29.7%	5,559	7324	14.3%	27,558	333	24.4%
	成長率	1.5%	4.3%	0.1%	2.5%	4.5%	0.8%	1.7%	4.5%	0.2%

1. 資料來源：全民健康保險申報費用明細檔
2. 資料截止日期：95/01/05
3. 製表日期：95/01/09
4. 成長率：與去年同期比較

表23-2 全民健保西醫基層、西醫醫院藥費申報統計表

醫事別		西醫基層						西醫醫院					
門住診別		門診			住診			門診			住診		
年	月	藥費 (百萬)	每件藥費	藥費佔 率	藥費 (百萬)	每件藥費	藥費佔 率	藥費 (百萬)	每件藥費	藥費佔 率	藥費 (百萬)	每件藥費	藥費佔 率
89年	1-12月 小計	21,282	122.9	29.3%	83	802.2	4.2%	42,128	448.8	37.4%	15,645	6,043.8	15.4%
90年	1-12月 小計	20,612	123.3	28.3%	62	722.0	3.8%	44,518	457.7	37.3%	15,734	5,771.8	14.5%
91年	1-12月 小計	18,756	112.4	24.2%	56	679.5	3.5%	50,337	500.8	38%	17,511	6,119.0	14.7%
92年	1-12月 小計	20,160	118.9	24.4%	44	550.0	2.5%	52,530	569.5	39%	17,598	6,623.4	14.4%
93年	1-12月 小計	23,254	126.8	25.0%	37	493.2	2.1%	60,272	591.8	40%	21,204	7,223.9	14.5%
94年	1-3月	6,562	128.3	26.1%	8	479.4	2.0%	15,053	622.3	40.2%	5,390	7646.6	14.8%
	成長率	17.2%	4.4%	3.7%	-12.5%	-3.5%	-6.5%	0.4%	2.0%	-1.4%	6.4%	5.5%	-1.1%
	4-6月	6,287	131.8	25.0%	8	481.7	1.9%	15,125	589.9	38.6%	5,680	7623.0	14.7%
	成長率	13.2%	3.1%	1.1%	-7.3%	-4.3%	-14.0%	-2.6%	-1.9%	-4.3%	5.3%	4.1%	-1.3%
	7-9月	5,921	136.4	24.7%	9	485.8	1.8%	14,948	618.9	38.7%	5,550	7490.1	14.5%
	成長率	4.1%	5.1%	0.0%	-5.5%	-1.4%	-13.3%	1.1%	6.5%	0.2%	2.5%	4.4%	0.9%

1. 資料來源：全民健康保險申報費用明細檔
2. 資料截止日期：95/01/05
3. 製表日期：95/01/09
4. 成長率：與去年同期比較

表23-3 全民健保中醫門診、牙醫門診藥費申報統計表

醫事別		中醫門診			牙醫門診		
年	月	藥費 (百萬)	每件藥費	藥費佔率	藥費 (百萬)	每件藥費	藥費佔率
89年	1-12月 小計	3,687	139.3	28.9%	111	5.0	0.5%
90年	1-12月 小計	3,652	137.8	27.6%	111	4.9	0.4%
91年	1-12月 小計	3,669	136.0	24.8%	114	5.2	0.5%
92年	1-12月 小計	4,064	137.3	25.2%	139	5.9	0.5%
93年	1-12月 小計	4,464	137.6	25.8%	174	6.7	0.6%
94年	1-3月	1,094	141.2	26.9%	43	6.9	0.6%
	成長率	10.9%	1.6%	3.4%	12.0%	8.6%	8.8%
	4-6月	1,133	136.0	25.5%	48	7.4	0.7%
	成長率	2.2%	0.3%	0.8%	9.6%	7.3%	6.7%
	7-9月	1,078	138.3	25.8%	51	7.6	0.7%
	成長率	-5.7%	0.5%	-0.1%	10.4%	10.1%	10.1%

1. 資料來源：全民健康保險申報費用明細檔

2. 資料截止日期：95/01/05

3. 製表日期：95/01/09

4. 成長率：與去年同期比較

表23-4 全民健保西醫藥費申報統計表（醫學中心）

門住診別		門診			住診			合計		
年	月	藥費 (百萬)	每件藥 費	藥費佔 率	藥費 (百萬)	每件藥費	藥費佔率	藥費 (百萬)	每件藥費	藥費佔率
89年	1-12月 小計	19,902	685.6	43.8%	8,304	9,870.9	17.0%	28,206	944.3	29.9%
90年	1-12月 小計	21,137	695.8	44.4%	8,288	9,422.1	16.3%	29,425	941.4	29.9%
91年	1-12月 小計	23,936	768.8	46.0%	9,056	10,073.8	16.8%	32,992	1,029.8	31.1%
92年	1-12月 小計	24,520	906.5	47.6%	8,770	10,752.9	16.7%	33,290	1,194.7	32.1%
93年	1-12月 小計	27,658	933.5	47.9%	10,595	11,384.4	17.0%	38,253	1,251.7	31.9%
94年	1-3月	6,617	983.0	48.2%	2,587	12,036.1	17.3%	9,204	1,325.0	32.1%
	成長率	-4.6%	4.2%	-1.4%	2.4%	4.0%	-0.6%	-2.7%	6.0%	-2.6%
	4-6月	6,765	931.9	46.7%	2,737	11,928.6	17.0%	9,502	1,268.8	31.1%
	成長率	-5.2%	-2.1%	-4.6%	0.5%	3.0%	-2.6%	-3.6%	-0.5%	-4.9%
	7-9月	6,813	974.4	47.2%	2,693	11,691.3	17.0%	9,506	1,316.2	31.4%
	成長率	0.5%	5.3%	0.3%	-0.1%	3.7%	1.8%	0.4%	5.0%	1.2%

1. 資料來源：全民健康保險申報費用明細檔
2. 資料截止日期：95/01/05
3. 製表日期：95/01/09
4. 成長率：與去年同期比較

表23-5 全民健保西醫藥費申報統計表（區域醫院）

門住診別		門診			住診			合計		
年	月	藥費 (百萬)	每件藥費	藥費佔率	藥費 (百萬)	每件藥費	藥費佔率	藥費 (百萬)	每件藥費	藥費佔率
89年	1-12月 小計	13,075	452.5	36.5%	4,999	5,317.6	15.0%	18,075	605.8	26.2%
90年	1-12月 小計	14,301	455.3	36.2%	5,116	5,005.5	14.0%	19,418	599.0	25.5%
91年	1-12月 小計	16,800	486.0	36.9%	5,899	5172.6	14.0%	22,699	635.7	25.9%
92年	1-12月 小計	18,232	566.6	37.7%	6,267	5745.7	13.9%	24,500	736.4	26.2%
93年	1-12月 小計	21,271	578.6	38.2%	7,562	6229.3	13.9%	28,833	759.3	26.2%
94年	1-3月	5,420	611.1	38.9%	1,999	6717.4	14.4%	7,419	809.2	26.6%
	成長率	1.7%	0.2%	-2.0%	9.3%	7.1%	-0.2%	3.6%	2.1%	-2.8%
	4-6月	5,373	570.1	36.9%	2,100	6660.5	14.2%	7,474	767.3	25.5%
	成長率	-3.4%	-3.1%	-5.2%	9.8%	6.3%	0.8%	-0.1%	0.2%	-5.0%
	7-9月	5,266	602.8	37.0%	2,046	6570.3	14.1%	7,312	808.2	25.5%
	成長率	1.8%	7.0%	0.0%	6.5%	6.0%	2.4%	3.1%	8.1%	0.1%

1. 資料來源：全民健康保險申報費用明細檔
2. 資料截止日期：95/01/05
3. 製表日期：95/01/09
4. 成長率：與去年同期比較

表23-6 全民健保西醫藥費申報統計表（地區醫院）

門住診別		門診			住診			合計		
年	月	藥費 (百萬)	每件藥費	藥費佔率	藥費 (百萬)	每件藥費	藥費佔率	藥費 (百萬)	每件藥費	藥費佔率
89年	1-12月 小計	9,150	254.6	29.1%	2,342	2,901.3	12.2%	11,492	312.8	22.7%
90年	1-12月 小計	9,079	256.0	28.1%	2,330	2,827.8	11.2%	11,409	314.4	21.5%
91年	1-12月 小計	9,601	270.4	28.4%	2,556	3025.2	11.0%	12,157	333.1	21.4%
92年	1-12月 小計	9,778	296.1	28.4%	2,561	3411.7	10.4%	12,339	365.4	20.9%
93年	1-12月 小計	11,343	320.0	29.4%	3,047	3854.1	10.5%	14,391	397.1	21.3%
94年	1-3月	3,016	351.1	30.9%	804	4180.1	10.7%	3,820	435.0	22.1%
	成長率	10.6%	9.2%	3.3%	12.7%	11.0%	-0.7%	11.0%	9.7%	1.1%
	4-6月	2,987	333.5	29.4%	843	4208.5	10.7%	3,830	418.3	21.2%
	成長率	5.7%	4.8%	0.3%	11.1%	8.9%	1.1%	6.8%	5.9%	-0.4%
	7-9月	2,870	340.6	28.9%	810	4068.6	10.3%	3,680	426.6	20.6%
	成長率	1.2%	7.5%	0.7%	1.7%	5.0%	-2.8%	1.3%	7.5%	-0.9%

1. 資料來源：全民健康保險申報費用明細檔
2. 資料截止日期：95/01/05
3. 製表日期：95/01/09
4. 成長率：與去年同期比較

表25全民健康保險總額部門別

總額別 年月	牙醫		中醫		西醫基層	
	浮動點值	平均點值	浮動點值	平均點值	浮動點值	平均點值
87年7-9月	0.9714	-	(尚未實施)		(尚未實施)	
87年10-12月	0.9925	-				
88年1-3月	0.9823	-				
88年4-6月	1.0207	-				
88年7-9月	1.0223	-				
88年10-12月	0.9996	-				
89年1-3月	0.9801	-				
89年4-6月	1.0597	-				
89年7-9月	0.9862	-	1.1627	-		
89年10-12月	0.9966	-	1.1210	-		
90年1-3月	0.8984	-	1.2983	-		
90年4-6月	0.9724	-	1.1466	-		
90年7-9月	0.9898	-	1.1966	-	-	-
90年10-12月	0.9598	-	1.0439	-	-	-
91年1-3月	0.9613	-	1.1239	-	-	-
91年4-6月	0.9933	-	0.9490	-	-	-
91年7-9月	1.0114	-	0.9949	-	-	-
91年10-12月	0.9933	-	0.9877	-	-	-
92年1-3月	0.9603	0.9607	0.9885	0.9918	0.9305	0.9542
92年4-6月	1.0190	1.0175	0.9588	0.9703	1.0859	1.0573
92年7-9月	1.0098	1.0092	0.9011	0.9281	1.0231	1.0155
92年10-12月	1.0384	1.0361	0.9120	0.9371	0.8641	0.9107
93年1-3月	0.9445	0.9452	1.0021	1.0015	0.8738	0.9167
93年4-6月	0.9591	0.9595	0.8522	0.8938	0.8870	0.9252
93年7-9月	0.9926	0.9926	0.8129	0.8666	0.8129	0.8763
93年10-12月	0.9535	0.9540	0.8339	0.8820	0.7656	0.8464
94年1-3月	0.9555	0.9560	0.9466	0.9626	0.7437	0.8347
94年4-6月	0.9763	0.9766	0.8757	0.9111	0.7766	0.8540

歷年點值

醫院		門診透析	
浮動點值	平均點值	浮動點值	平均點值
(尚未實施)		(尚未實施)	
0.9474	0.9614		
0.9098	0.9522		
0.8615	0.9559	0.9483	0.9503
		0.9793	0.9801
		0.9503	0.9528
		0.9488	0.9511
0.8083	0.8936	0.9420	0.9446
0.8090	0.8944	0.9890	0.9895
0.7083	0.9100	0.9705	0.9718
0.6998	0.9061	0.9702	0.9715
0.8201	0.8920	0.9730	0.9741
0.8482	0.9080	0.9959	0.9961

表26 各總額

部門別 季別	牙醫		中醫		西醫
	浮動點值	平均點值	浮動點值	平均點值	浮動點值
94年第3季	1.0212	1.0209	0.9047	0.9321	0.8143

註1：製表日期：94年11月8日。

註2：總額醫療費用含部分負擔。

部門點值預估

基層	醫院		洗腎	
平均點值	浮動點值	平均點值	浮動點值	平均點值
0.8735	0.7789	0.8685	0.9653	0.9668

表27-1 全民健康保險西醫基層醫療品質指標

指標項目	監測值	90年	91年	92年	93年合計
平均每張處方箋開藥品項數(註3)		4.11	3.97	3.86	3.71
注射劑使用率	≤10%	9.67%	8.15%	6.42%	4.22%
抗生素使用率	≤20%	24.21%	20.75%	18.97%	15.52%
重複就診率(註3)		4.07%	5.01%	5.76%	7.30%
用藥日數重複率	≤8.88%	12.63%	13.56%	15.35%	17.12%
開立慢性病連續處方箋百分比	≥0.09%	0.09%	0.19%	0.30%	0.41%
處方箋釋出率	≥20%	9.48%	19.00%	27.32%	32.55%
剖腹產率		34.23%	34.45%	32.81%	32.07%

備註：

1. 指標項目內容：依據全民健康保險監理委員會第116次委員會議決議事項辦理。

2. 指標項目監測值：係依據行政院衛生署94年2月23日衛署健保字第0942600085號函公告「西醫基層總額支付制度品質確保方案」醫療服務品質指標附表。

3. 指標項目之定義：

(1)平均每張處方箋開藥品項數：基層給藥案件之藥品品項數總和/基層給藥案件數總和

(2)重複就診率：同一人、同一天、基層門診就診2次以上之人數總和/基層門診人數總和

4. 資料來源：醫療給付檔案分析系統

5. 資料擷取時點：94.12.12

94年第1季 94年第2季 94年第3季

3.79	3.54	3.37 *
2.54%	2.48%	2.30%
14.17%	13.91%	13.12%
7.59%	8.63%	8.16% *
17.84%	17.94%	17.87%
0.43%	0.48%	0.58%
35.50%	36.25%	37.03%
32.44%	32.79%	33.18% *

修正「全民健康保險

表27-2 全民健康保險醫院醫療品質

指標項目	監測值	90年	91年	92年
門診醫療品質				
平均每張處方箋開藥品項數 ^(註3)		3.54	3.59	3.64
門診注射劑使用率		12.82%	12.34%	12.34%
門診抗生素使用率		12.81%	10.91%	10.97%
門診重複就診率		13.65%	16.16%	18.17%
門診用藥日數重複率		16.83%	18.25%	20.24%
開立慢性病連續處方箋百分比		1.86%	2.82%	4.40%
處方箋釋出率		0.39%	0.60%	0.91%
門診手術案件成長率 ^(註3)				
使用ESWL人口平均利用人次		1.15	1.15	1.15
住院醫療品質				
三十日以上超長期住院率		3.75%	3.91%	4.41%
住院案件出院後十四日內再住院率		10.32%	10.85%	10.92%
15-30日內再住院率 ^(註3)		7.49%	7.72%	7.33%
CT案件數執行率 ^(註3)		8.60%	8.58%	9.15%
MRI案件數執行率 ^(註3)		2.19%	1.86%	2.24%
剖腹產率		34.22%	34.90%	34.07%

備註：

1. 指標項目內容：依據全民健康保險監理委員會第116次委員會議決事項辦理。
2. 指標項目監測值：依據「全民健康保險醫院總額支付制度品質確保方案」醫療服務品質暫不訂定，以其與前期比較的改變率為主要評估標準。
3. 指標項目之定義：
 - (1) 平均每張處方箋開藥品項數：醫院給藥案件之藥品品項數總和/醫院給藥案件數總和
 - (2) 門診手術案件成長率：(當年醫院門診手術案件數-前一年同期門診手術案件數)/前一年案件：案件分類為C1、03案件。
 - (3) 15-30日內再住院率：出院案件中，15-30日內再住院的案件數/出院案件數
 - (4) CT案件數執行率：住院執行CT案件數/住院案件數
 - (5) MRI案件數執行率：住院執行MRI案件數/住院案件數
4. 資料來源：醫療給付檔案分析系統
5. 資料擷取時點：94.12.12

指標

93年合計	94年第1季	94年第2季	94年第3季
3.58	3.65	3.48	3.42 *
11.38%	10.89%	10.59%	10.89%
9.66%	9.03%	9.25%	8.96%
20.77%	21.81%	22.93%	23.34%
22.31%	23.44%	23.53%	24.14%
6.43%	7.63%	7.71%	8.82%
0.76%	0.81%	0.83%	0.84% *
9.77%	-5.30%	-1.68%	-0.84% *
1.14	1.14	1.14	1.14
4.74%	4.86%	4.90%	4.66%
11.05%	11.00%	11.01%	10.77%
6.24%	6.48%	6.31%	6.46% *
11.11%	10.89%	10.14%	9.81% *
2.74%	2.79%	2.68%	2.71% *
32.36%	33.07%	32.99%	32.99%

質指標，實施初期各項指標監測值

-年同期門診手術案件數，門診手術