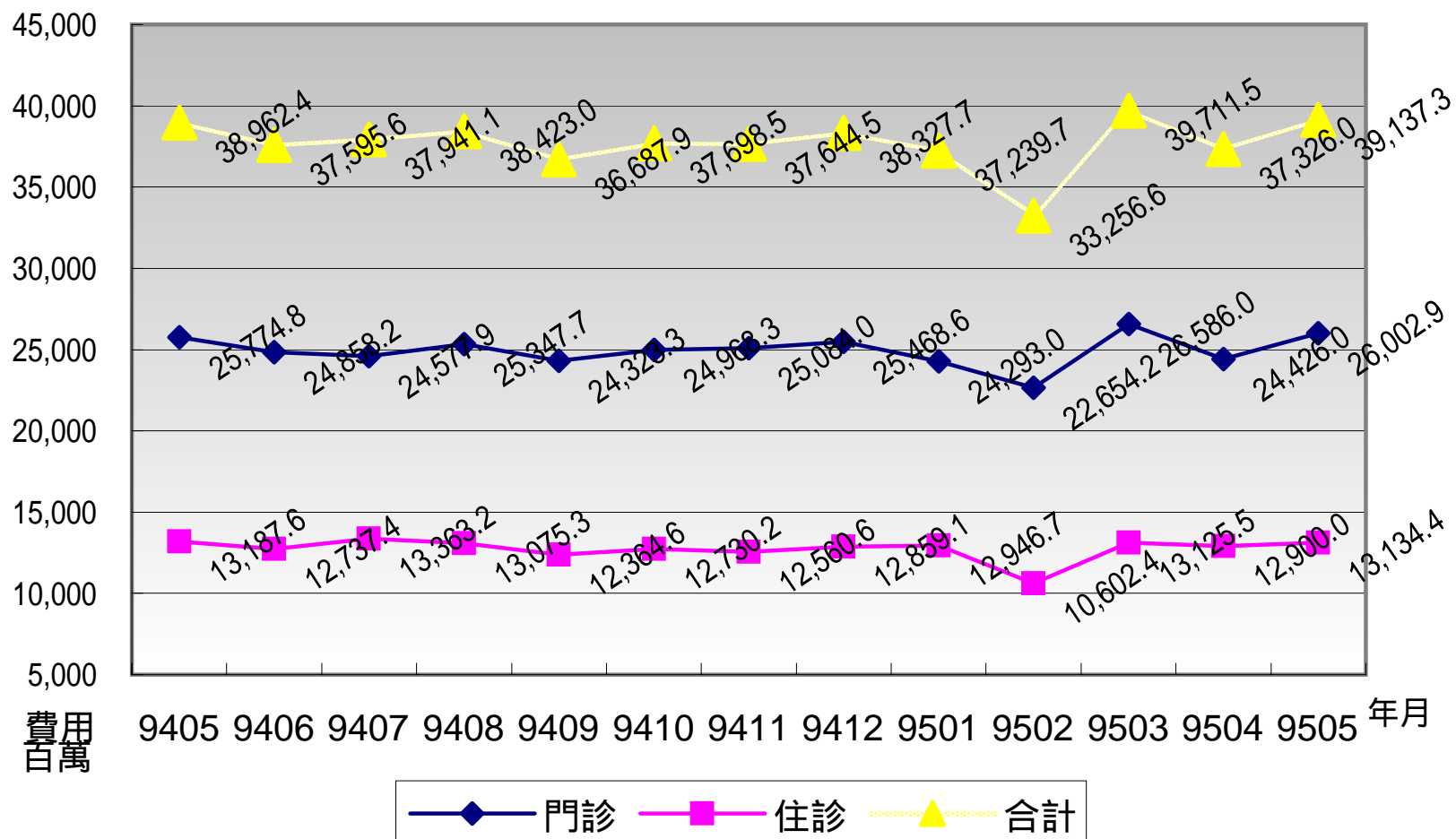
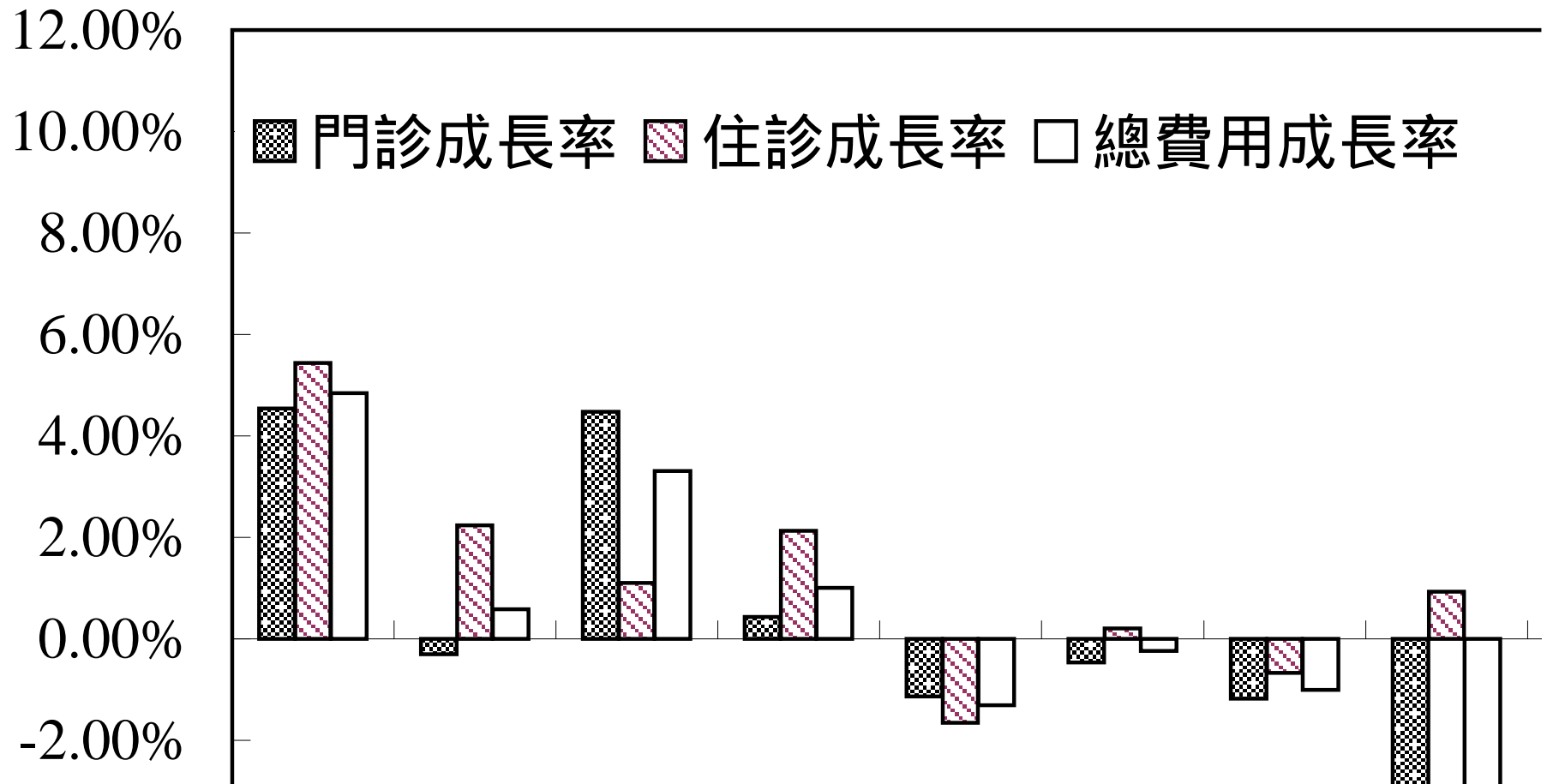


圖2：全民健保申請費用趨勢圖



—◆— 門診 —■— 住診 ……▲…… 合計

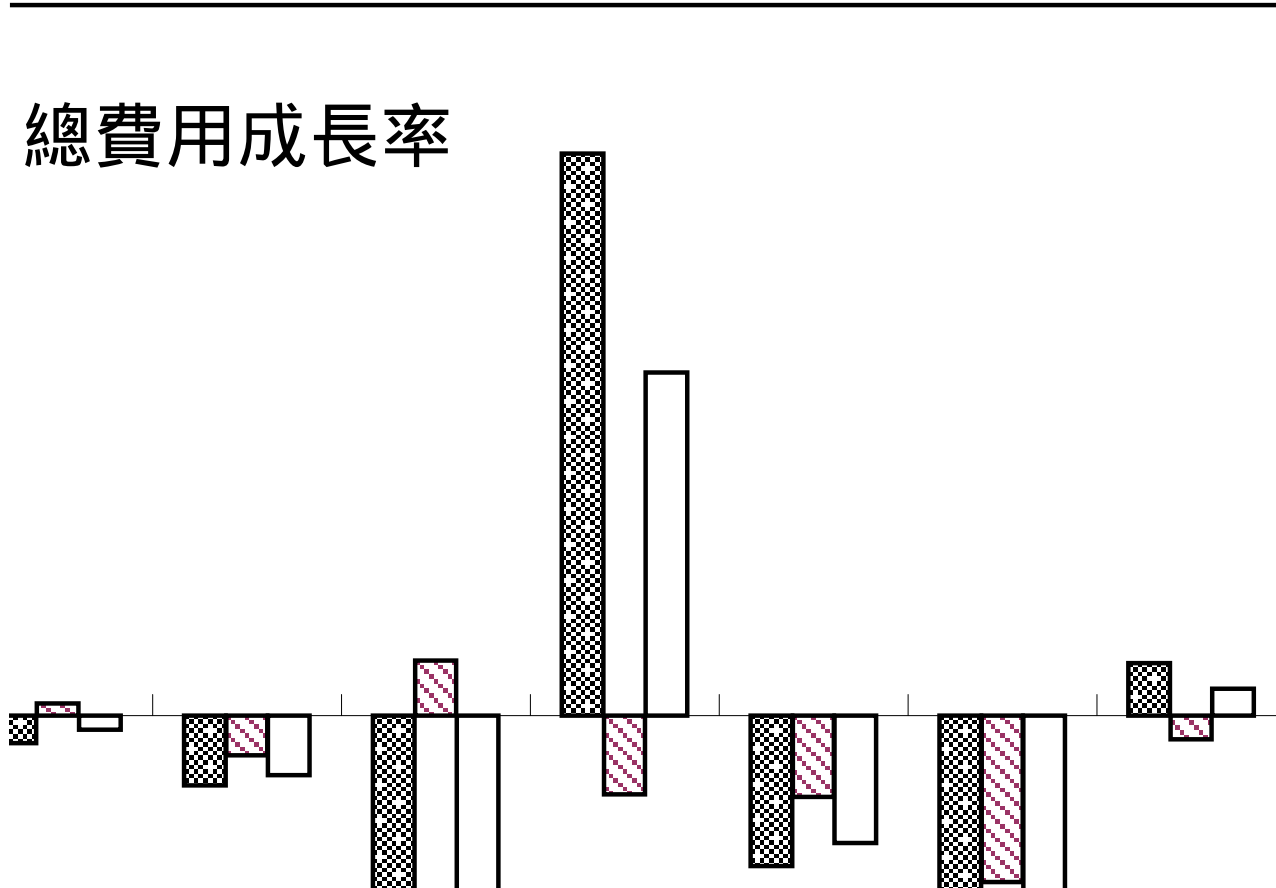
圖3：門住診費用成長率

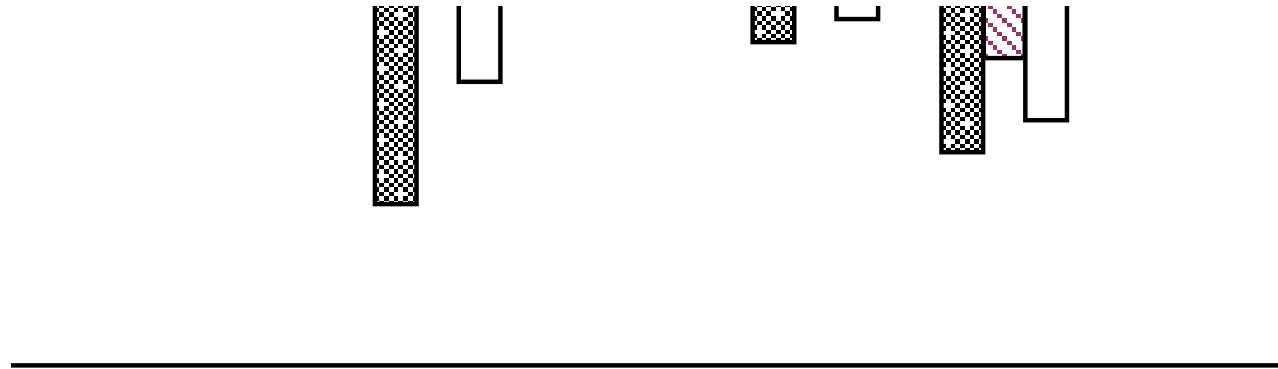




費用成長率統計圖

總費用成長率

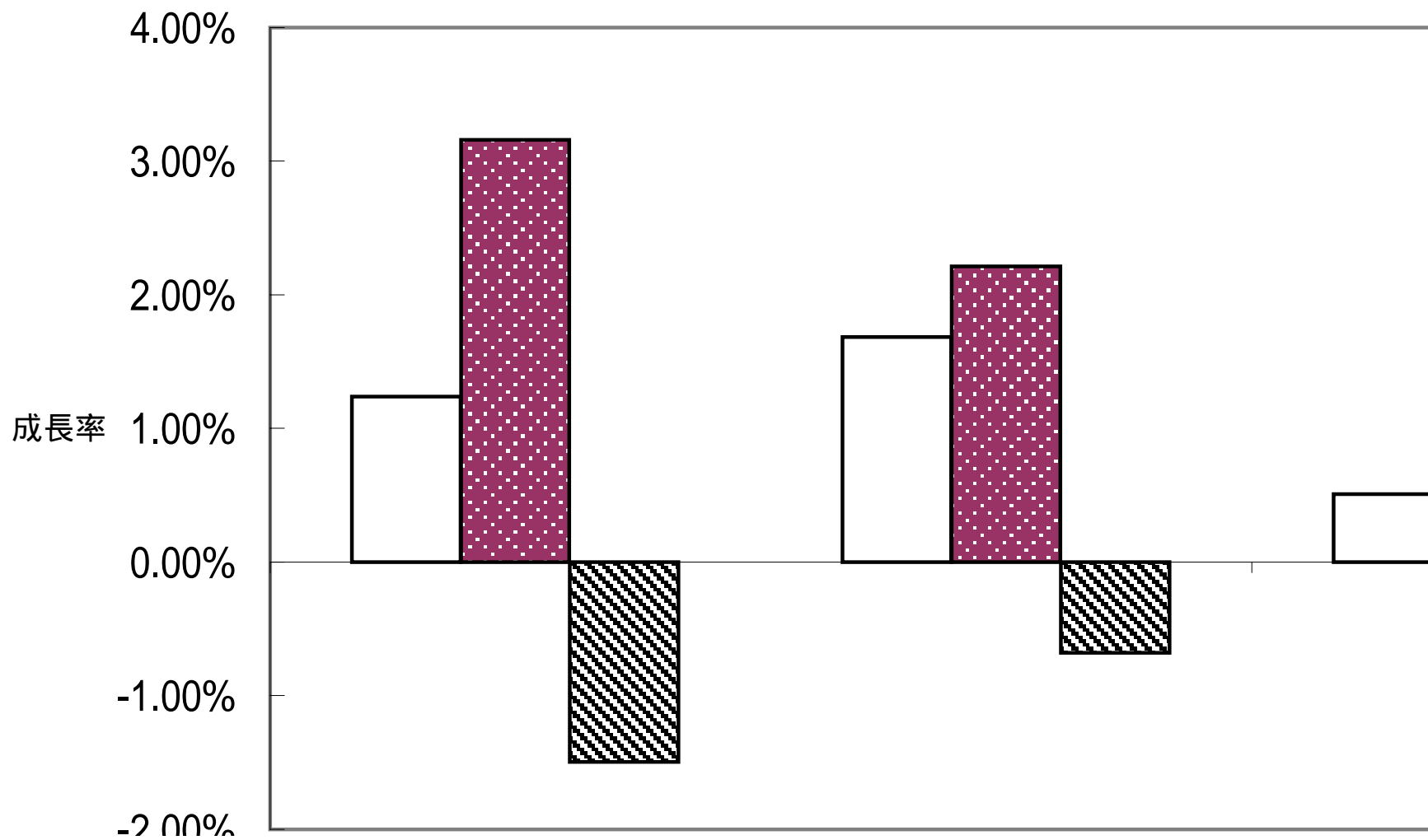




9411 9412 9501 9502 9503 9504 9505

月

圖4 全民健康保險95年5月醫院總額層級別醫療申報



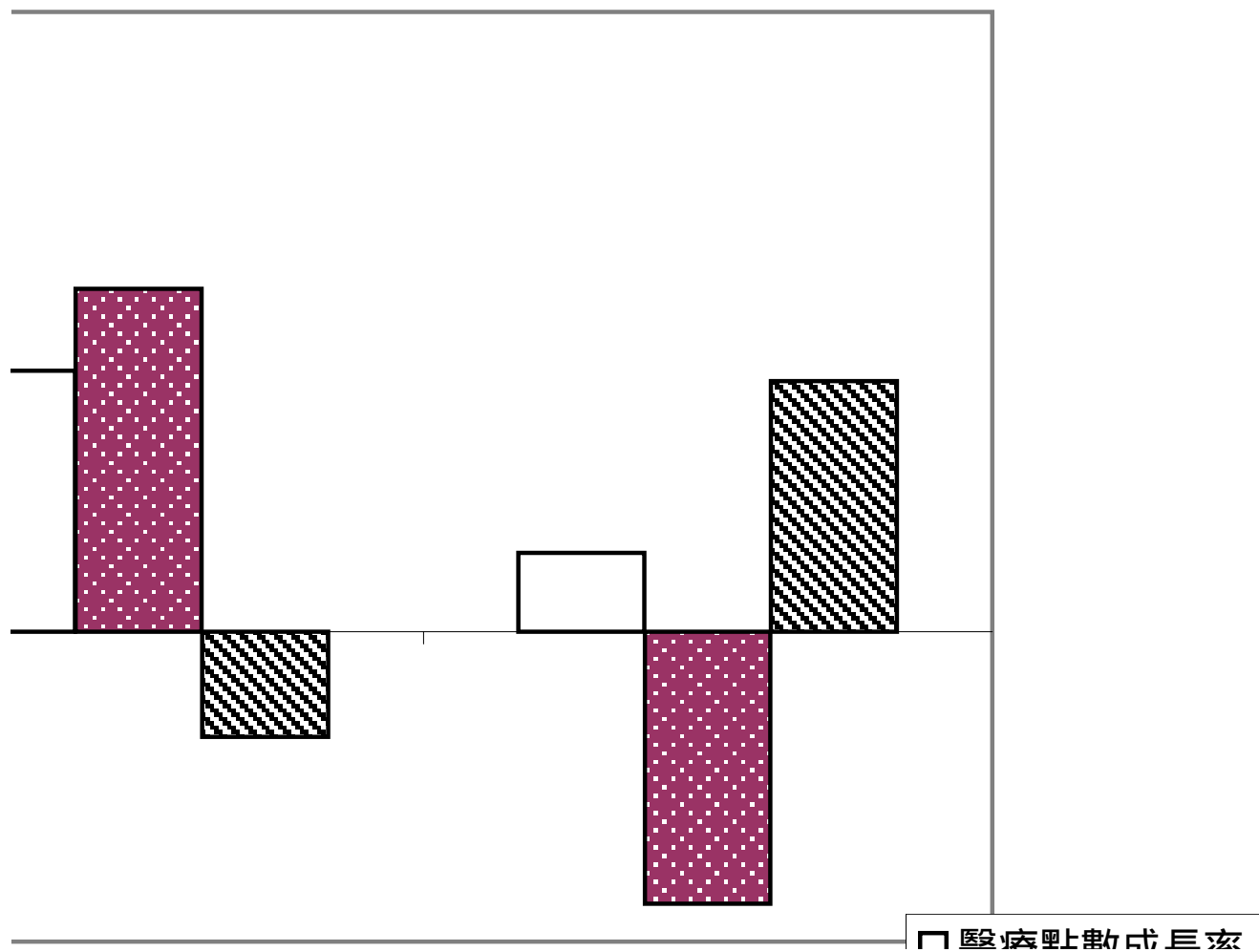
-2.00%

醫學中心

區域醫院

特約類別

院總額層級別醫療申報點數成長情形



區域醫院
特約類別

地區醫院

- 醫療點數成長率
- 門診成長率
- ▣ 住診成長率

費用年月	OPD_MED	IPD_MED	IOPD_MED
9304	24565595922	12362414300	36928010222
9305	24129308912	12289613162	36418922074
9306	23777574419	12081072300	35858646719
9307	24651840517	13070381382	37722221899
9308	24261306593	12932319901	37193626494
9309	24217495530	12106326158	36323821688
9310	25254555298	12944206589	38198761887
9311	25200286254	12535138297	37735424551
9312	25771604258	12945739399	38717343657
9401	25645647966	12827824874	38473472840
9402	20690050652	10744779327	31434829979
9403	27278623965	13307795713	40586419678
9404	25550159154	13273143090	38823302244

門診

住診

合計

9405	25774832075	13187561224	38962393299
9406	24858185015	12737412454	37595597469
9407	24577887089	13363249448	37941136537
9408	25347723058	13075251889	38422974947
9409	24323257216	12364607422	36687864638
9410	24968337456	12730212186	37698549642
9411	25083950669	12560599224	37644549893
9412	25468589941	12859061477	38327651418
9501	24292988680	12946710504	37239699184
9502	22654227796	10602381676	33256609472
9503	26585959564	13125546802	39711506366
9504	24426002426	12900033289	37326035715
9505	26002873499	13134439459	39137312958

門診成長率

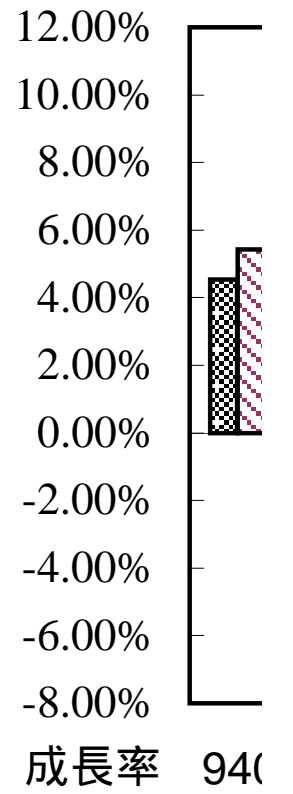
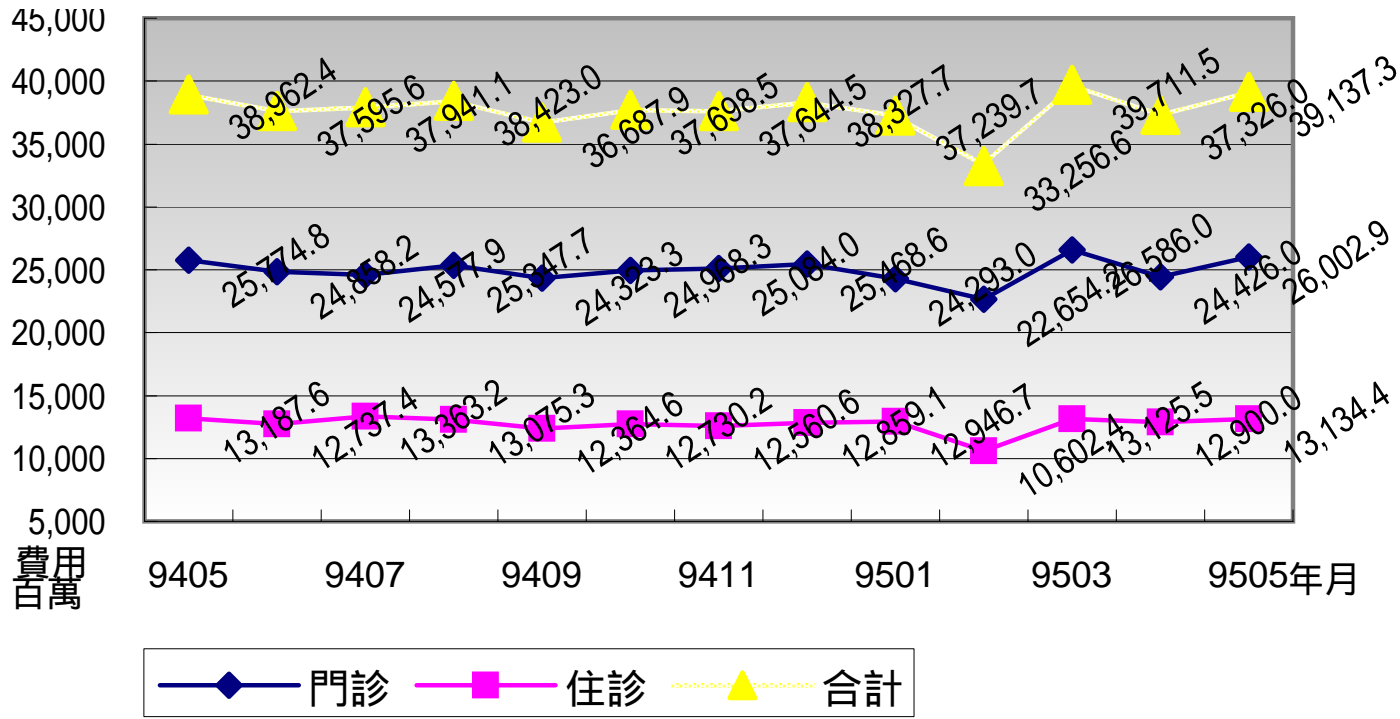
9406	4.54%
9407	-0.30%
9408	4.48%
9409	0.44%
9410	-1.13%
9411	-0.46%
9412	-1.18%
9501	-5.27%
9502	9.49%
9503	-2.54%
9504	-4.40%
9505	0.88%

45,000



12.00%



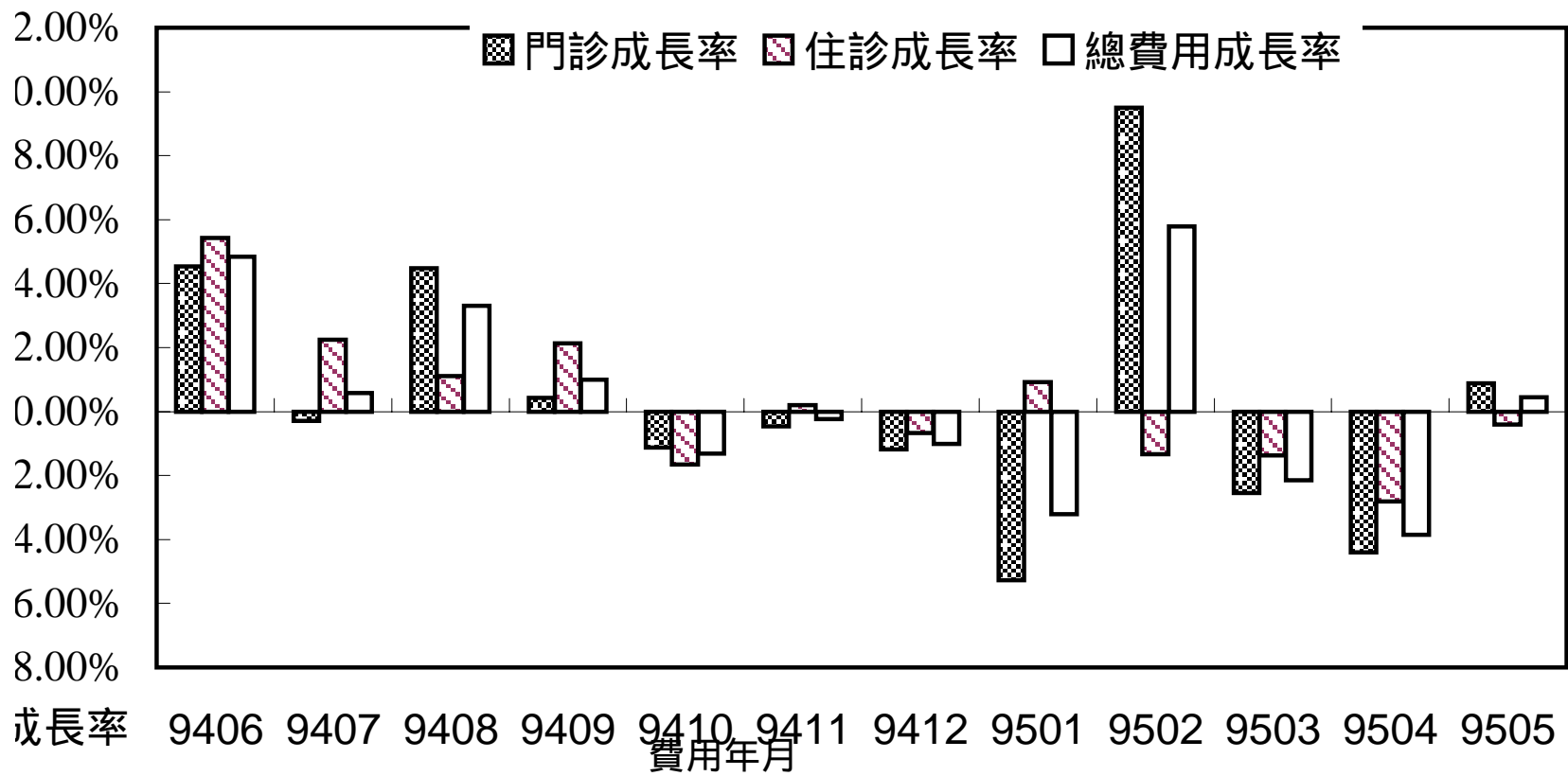


住診成長率 總費用成長率

5.43%	4.84%
2.24%	0.58%
1.11%	3.31%
2.13%	1.00%
-1.65%	-1.31%
0.20%	-0.24%
-0.67%	-1.01%
0.93%	-3.21%
-1.33%	5.80%
-1.37%	-2.16%
-2.81%	-3.86%
-0.40%	0.45%

2.00%

■ 門診成長率 ■ 住診成長率 □ 總費用成長率



費用年月	門診點數	住診點數	門住點數
200301	22713036984	11020673886	33733710870
200302	19056206704	8501035323	27557242027
200303	22563136745	10952311323	33515448068
200304	21651590828	10869516134	32521106962
200305	19817018813	8844052889	28661071702
200306	17984329123	7953259029	25937588152
200307	21196050059	10312322152	31508372211
200308	20991510618	10419379608	31410890226
200309	22481398918	10826752845	33308151763
200310	24037373303	11531950441	35569323744
200311	22297456804	11074347368	33371804172
200312	25158571617	11669774288	36828345905
200401	21638950065	10911953032	32550903097
200402	22530256865	11071512635	33601769500
200403	25369665639	12310442625	37680108264
200404	24565595922	12362414300	36928010222

200405	24129308912	12289613162	36418922074
200406	23777574419	12081072300	35858646719
200407	24651840517	13070381382	37722221899
200408	24261306593	12932319901	37193626494
200409	24217495530	12106326158	36323821688
200410	25254555298	12944206589	38198761887
200411	25200286254	12535138297	37735424551
200412	25771604258	12945739399	38717343657
200501	25645647966	12827824874	38473472840
200502	20690050652	10744779327	31434829979
200503	27278623965	13307795713	40586419678
200504	25550159154	13273143090	38823302244
200505	25774832075	13187561224	38962393299
200506	24858185015	12737412454	37595597469
200507	24577887089	13363249448	37941136537
200508	25347723058	13075251889	38422974947
200509	24323257216	12364607422	36687864638

200510	24968337456	12730212186	37698549642
200511	25083950669	12560599224	37644549893
200512	25468589941	12859061477	38327651418
200601	24292988680	12946710504	37239699184
200602	22654227796	10602381676	33256609472
200603	26585959564	13125546802	39711506366
200604	24426002426	12900033289	37326035715
200605	26002873499	13134439459	39137312958

總表	門診件數	門診申請金額	門診部分負擔	平均每件
89	315,581,079.00	198,989,824,051	23,649,838,971	705.49
90	314,252,996.00	207,034,455,813	24,419,186,404	736.52
91	317,951,854.00	224,636,416,325	25,325,890,905	786.16
92	315,169,314.00	235,263,965,991	24,683,714,525	824.79
93	343,566,648.00	266,149,156,286	25,219,283,986	848.07
94	345,893,328.00	273,424,621,093	26,140,510,494	866.06
2004 Q1	83,249,400.00	63,339,248,619	6,199,623,950	835.31
2004 Q2	83,904,048.00	66,197,291,651	6,275,187,602	863.75
2004 Q3	84,289,161.00	66,929,073,044	6,201,569,596	867.62
2004 Q4	92,124,039.00	69,683,542,972	6,542,902,838	827.43
2005 Q1	89,310,525.00	67,336,796,818	6,277,525,765	824.25
2005 Q2	88,285,771.00	69,890,001,574	6,293,174,670	862.92
2005 Q3	82,095,814.00	67,546,693,205	6,702,174,158	904.42

2005 Q4	86,201,218.00	68,651,129,496	6,867,635,901	876.08
2006 Q1	82,008,494.00	66,890,264,762	6,605,738,529	896.2
2006 Q2	26,881,930.00	22,225,384,606	2,160,710,663	907.16
2006 Q3				
2006 Q4				

200502	24,562,390.00	18,948,648,189	1,741,402,463	842.35
200503	33,272,672.00	24,959,778,597	2,318,845,368	819.85
200504	30,297,362.00	23,414,206,727	2,135,952,427	843.31
200602	25,052,676.00	20,616,682,415	2,027,108,897	903.85
200603	30,014,634.00	24,187,422,445	2,383,273,027	885.26
200304	26,881,930.00	22,225,384,606	2,160,710,663	907.16
			2,693,000,614	

住院件數	住院申請金額	住院部分負擔	住院天數	平均日費	平均每件
2,692,161	98,192,519,412	5,186,459,437	23,494,047	8.73	38,400
2,826,398	104,761,290,115	5,580,735,774	25,016,098	8.85	39,040
2,954,982	115,495,578,266	5,673,842,735	26,814,673	9.07	41,005
2,742,426	118,665,831,763	5,309,543,523	26,453,336	9.65	45,206
3,011,512	141,274,025,881	6,287,093,899	29,217,274	9.70	48,999
2,976,931	146,592,959,140	6,437,741,394	29,358,750	9.86	51,406
717,936	32,828,594,253	1,465,314,039	6,905,962	9.62	47,767
754,042	35,165,017,028	1,568,082,734	7,407,663	9.82	48,715
773,723	36,471,302,546	1,637,724,895	7,469,595	9.65	49,254
765,811	36,809,112,054	1,615,972,231	7,434,054	9.71	50,176
723,397	35,339,200,409	1,541,199,505	7,073,663	9.78	50,982
762,993	37,535,945,849	1,662,170,919	7,530,717	9.87	51,374
761,706	37,152,428,710	1,650,680,049	7,473,900	9.81	50,942

728,835	36,565,384,172	1,583,690,921	7,280,470	9.99	52,343
703,793	35,140,184,586	1,527,578,985	6,908,046	9.82	52,100
238,716	12,353,332,340	532,289,951	2,458,788	10.30	53,979

210,415	10,308,913,297	435,866,030	2,096,300	9.96	51,065
259,443	12,738,246,289	569,549,424	2,510,905	9.68	51,294
254,225	12,705,954,723	567,188,367	2,553,880	10.05	52,210
210,708	10,151,905,083	446,470,754	2,017,720	9.58	50,299
250,511	12,573,758,794	549,624,775	2,446,658	9.77	52,386
238,716	12,353,332,340	532,289,951	2,458,788	10.30	53,979

平均每E	合計	醫院	門診件數	門診申請金額
4400.22	326,018,641,871	88	91,373,886	86,590,053,532
4410.84	341,795,668,106	89	94,274,170	90,730,882,535
4518.77	371,131,728,231	90	96,660,717	99,425,451,205
4686.57	383,923,055,802	91	88,512,721	101,973,285,978
5050.48	438,929,560,052	92	97,228,139	118,958,925,493
5212.44	452,595,832,121	93	92,690,174	118,984,306,494

		醫院	門診件數	門診申請金額
4965.84	103,832,780,861	2003 Q1	23,588,967	28,614,346,321
4958.80	109,205,579,015	2003 Q2	24,677,343	30,200,393,786
5101.89	111,239,670,081	2003 Q3	24,207,954	29,987,715,361
5168.79	114,651,530,095	2003 Q4	24,753,875	30,156,470,025
5213.76	110,494,722,497	2004 Q1	23,013,017	29,311,763,933
5205.10	115,381,293,012	2004 Q2	24,379,944	30,867,601,341
5191.82	113,051,976,122	2004 Q3	22,879,972	29,495,510,348

5239.92	113,667,840,490	2004 Q4	22,417,241	29,309,430,872
5307.98	110,163,766,862	2005 Q1	21,611,762	29,090,206,572
5240.64	37,271,717,560	2005 Q2	7,153,991	9,714,961,159
		2005 Q3		
		2005 Q4		

		醫院	門診件數	門診申請金額
5125.59	31,434,829,979	200403	6,504,896	8,268,620,035
5300.00	40,586,419,678	200404	8,547,477	10,947,713,680
5197.25	38,823,302,244	200405	8,092,349	10,221,347,747
5252.65	33,242,167,149	200503	6,719,674	8,997,780,111
5363.80	39,694,079,041	200504	7,784,365	10,467,712,197
5240.64	37,271,717,560	200505	7,153,991	9,714,961,159

92Q1

92Q2

92Q3

92Q4

200403

200404

200405

門診部分負擔	平均每件金額	住院件數	住院申請金額	住院部分負擔
10,367,882,915	1,061.11	2,592,058	96,284,789,917	5,176,465,715
11,324,179,186	1,082.53	2,720,623	102,192,894,385	5,571,293,996
12,702,298,408	1,160.01	2,853,007	112,954,915,143	5,665,066,539
12,596,102,136	1,294.38	2,643,005	115,985,533,252	5,300,946,485
12,093,652,726	1,347.89	2,918,430	138,549,498,096	6,278,423,679
12,667,414,001	1,420.34	2,888,573	143,780,171,996	6,429,236,100

門診部分負擔	平均每件金額	住院件數	住院申請金額	住院部分負擔
3,057,260,697	1,342.64	694,835	32,170,135,806	1,463,185,877
3,094,076,617	1,349.19	732,123	34,526,335,706	1,565,940,784
2,962,844,811	1,361.15	750,118	35,760,067,906	1,635,336,712
2,979,470,601	1,338.62	741,354	36,092,958,678	1,613,960,306
2,778,308,855	1,394.43	702,182	34,700,641,287	1,539,304,228
2,882,064,005	1,384.32	742,018	36,868,477,679	1,659,921,343
3,511,489,382	1,442.62	739,257	36,422,062,796	1,648,430,325

3,495,551,759	1,463.38	705,116	35,788,990,234	1,581,580,204
3,392,844,820	1,503.03	682,224	34,396,970,047	1,525,746,873
1,109,834,242	1,513.11	231,722	12,114,098,397	531,571,113

門診部分負擔	平均每件金額	住院件數	住院申請金額	住院部分負擔
788,241,270	1,392.31	204,435	10,137,865,288	435,400,941
1,019,254,098	1,400.06	252,026	12,510,899,126	568,805,533
955,271,462	1,381.13	247,329	12,498,682,244	566,462,095
1,055,219,263	1,496.05	204,377	9,945,375,298	445,902,015
1,205,564,371	1,499.58	243,026	12,310,696,656	548,947,477
1,109,834,242	1,513.11	231,722	12,114,098,397	531,571,113

住院天數	平均日數	平均每件	平均每日	合計
23,184,874	8.94	39,143.13	4,376.18	198,419,192,079
24,565,229	9.03	39,610.11	4,386.86	209,819,250,102
26,378,020	9.25	41,577.18	4,496.93	230,747,731,295
26,026,698	9.85	45,889.61	4,660.08	235,855,867,851
28,808,404	9.87	49,625.29	5,027.28	275,880,499,994
28,973,307.00	10.03	52,001.25	5,184.41	281,861,128,591

住院天數	平均日數	平均每件	平均每日	合計
6,807,097	9.80	48,404.76	4,940.92	65,304,928,701
7,308,167	9.98	49,298.10	4,938.62	69,386,746,893
7,364,293	9.82	49,852.70	5,077.94	70,345,964,790
7,328,847	9.89	50,862.23	5,145.00	70,842,859,610
6,981,861	9.94	51,610.47	5,190.59	68,330,018,303
7,437,963	10.02	51,923.81	5,179.97	72,278,064,368
7,376,155	9.98	51,498.32	5,161.29	71,077,492,851

7,177,328	10.18	52,999.18	5,206.75	70,175,553,069
6,816,297	9.99	52,655.31	5,270.12	68,405,768,312
2,427,569	10.48	54,572.59	5,209.19	23,470,464,911

住院天數	平均日數	平均每件	平均每日	合計
2,072,245	10.14	51,719.45	5,102.32	19,630,127,534
2,478,565	9.83	51,898.24	5,277.13	25,046,672,437
2,522,814	10.20	52,824.96	5,178.80	24,241,763,548
1,993,017	9.75	50,843.67	5,213.84	20,444,276,687
2,413,431	9.93	52,914.68	5,328.37	24,532,920,701
2,427,569	10.48	54,572.59	5,209.19	23,470,464,911

西醫基層88
89
90
91
92
93

門診件數

171,382,294
165,867,467
165,716,032
168,383,348
181,899,145
188,489,284

門診申請金額

57360840812
57280770542
61867202706
66287394123
74669406454
79707402667

門診部分負擔

9754013875
9439332351
8904859293
8375999985
9119308577
9506432427

平均每件:

391.61
402.25
427.07
443.41
460.63
473.31**西醫基層**2003 Q1
2003 Q2
2003 Q3
2003 Q4
2004 Q1
2004 Q2
2004 Q3

門診件數

45,184,766
43,095,747
43,509,667
50,108,965
50,735,235
47,192,750
42,932,855

門診申請金額

17804543697
17970842249
18421472903
20472547605
20237524885
20140408079
19030028913

門診部分負擔

2247704094
2171982501
2208371156
2491250826
2546778031
2388279725
2193760781

平均每件:

443.78
467.4
474.14
458.28
449.08
477.38
494.35

2004 Q4	47,628,444	20299440790	2377613890	476.12
2005 Q1	45,225,358	19476814735	2285010205	481.19
2005 Q2	14,571,150	6395051406	734225321	489.27
2005 Q3				
2005 Q4				

西醫基層	門診件數	門診申請金額	門診部分負擔	平均每件
200112	13,779,500	5,568,177,353	694,057,030	454
200201	18,929,670	7521128621	944802830	447.23
200202	16,506,898	6873543231	830643620	466.73
200212	13,643,017	5919788622	686555470	484.23
200301	16,649,749	7104359233	836198985	476.92
200302	14,571,150	6395051406	734225321	489.27

住院件數	住院申請金額	住院部分費	住院天數	平均日費	平均每件	平均每E
99987	1906453495	9993722	308877	3.09	19166.96	6204.56
85095	1626096579	9337844	272328	3.2	19218.93	6005.38
81353	1582145031	8684419	255765	3.14	19554.65	6219.89
80082	1734675903	8525166	254162	3.17	21767.7	6858.62
73957	1713553928	8670220	239805	3.24	23286.83	7181.77
70301	1805446198	8505294	227790	3.24	25802.64	7963.26

住院件數	住院申請金額	住院部分費	住院天數	平均日費	平均每件	平均每E
18669	426222386	2128162	59668	3.2	22944.48	7178.9
16980	389704948	2141950	55643	3.28	23076.97	7042.16
18701	437246498	2388183	61165	3.27	23508.62	7187.68
19607	460380096	2011925	63329	3.23	23583.01	7301.43
16933	399149029	1895277	53979	3.19	23684.19	7429.64
16505	421311213	2249576	53775	3.26	25662.57	7876.54
17945	477398564	2249724	58484	3.26	26728.8	8201.36

18918	507587392	2110717	61552	3.25	26942.49	8280.77
17054	488967608	1832112	54854	3.22	28779.16	8947.38
5416	156787465	718838	17939	3.31	29081.67	8780.1

住院件數	住院申請金額	住院部分費	住院天數	平均日費	平均每件	平均每E
4985	117430394	465089	15679	3.15	23650.05	7519.32
5834	137911673	743891	18756	3.21	23766.81	7392.6
5399	128195178	726272	17548	3.25	23878.76	7346.79
5214	150199126	568739	16570	3.18	28915.97	9098.85
5719	164577229	677298	18788	3.29	28895.7	8795.75
5416	156787465	718838	17939	3.31	29081.67	8780.1

合計	牙醫	門診件數	門診申請金額	門診部分負擔	平均每件
69031301904	88	23895574	25367680885	1196000465	1111.66
68355537316	89	24893602	26949090475	1247878558	1132.7
72362891449	90	25225556	27327778670	1259949399	1133.28
76406595177	91	25362079	27554340295	1216733799	1134.41
85510939179	92	27987415	29894100148	1313019355	1115.04
91027786586	93	28064011	30142767447	1309622600	1120.74

合計	牙醫	門診件數	門診申請金額	門診部分負擔	平均每件
20480598339	2003 Q1	6514166	6954208792	306695858	1114.63
20534671648	2003 Q2	6943544	7379531335	326432021	1109.8
21069478740	2003 Q3	7203589	7705689091	337881406	1116.61
23426190452	2003 Q4	7326116	7854670930	342010070	1118.83
23185347222	2004 Q1	6710121	7162402299	313891170	1114.18
22952248593	2004 Q2	7077048	7576032619	329671400	1117.09
21703437982	2004 Q3	7210686	7734412885	337065480	1119.38

23186752789	2004 Q4	7066156	7669919644	328994550	1132
22252624660	2005 Q1	6802262	7310375107	317687280	1121.4
7286783030	2005 Q2	2246744	2441250710	104635530	1133.14
	2005 Q3				
	2005 Q4				

合計	牙醫	門診件數	門診申請金額	門診部分負擔	平均每件
6380129866	200403	1873952	1976036736	87923310	1101.39
8604587015	200404	2490699	2661663085	116249210	1115.31
7833108301	200405	2373493	2534303608	110702700	1114.39
6757111957	200503	2168192	2301443773	101736710	1108.38
8105812745	200504	2456549	2647311603	114315210	1124.19
7286783030	200505	2246744	2441250710	104635530	1133.14

中醫	門診件數	門診申請金額	門診部分負擔	平均每件:	洗腎
88	27967957	11318070010	2315084726	487.46	88
89	28186152	11837056447	2385992363	504.61	89
90	28778173	13510623381	2432463367	554	90
91	31210667	14709174822	2463530087	550.22	91
92	34490816	15915071564	2655567467	538.42	92
93	33953094	15698847512	2604136245	539.07	93

中醫	門診件數	門診申請金額	門診部分負擔	平均每件:	洗腎
2003 Q1	7515901	3479334578	579394037	540.02	2003 Q1
2003 Q2	8687960	4018834137	673672290	540.12	2003 Q2
2003 Q3	8873244	4093110952	682794950	538.24	2003 Q3
2003 Q4	9413711	4323791897	719706190	535.76	2003 Q4
2004 Q1	8270256	3776611003	627852570	532.57	2004 Q1
2004 Q2	8903342	4123705047	680793885	539.63	2004 Q2
2004 Q3	8365991	3902768647	645605360	543.67	2004 Q3

2004 Q4	8413505	3895762815	649884430	540.28	2004 Q4
2005 Q1	7656264	3530134055	594454280	538.72	2005 Q1
2005 Q2	2669590	1233798708	206752920	539.62	2005 Q2
2005 Q3					2005 Q3
2005 Q4					2005 Q4

中醫	門診件數	門診申請金額	門診部分負擔	平均每件	洗腎
200403	2230223	1003494867	167754260	525.17	200403
200404	3072782	1414447915	234814300	536.73	200404
200405	3088473	1414220536	235734120	534.23	200405
200503	2302637	1067769574	178569390	541.27	200503
200504	2852113	1314592778	221580720	538.61	200504
200505	2669590	1233798708	206752920	539.62	200505

門診件數	門診申請金額	門診部	平均每件金額	總外	門診件數
373510	17940697503	133870	48033.07	88	0.00
410585	19735256273	501500	48067.41	89	0
447252	21461866108	757990	47987.77	90	482239
485608	23370638909	607370	48127.8	91	510076.00
523936	24983670153	697390	47685.91	92	488337
563095	26542951766	930970	47139.26	93	986189

門診件數	門診申請金額	門診部	平均每件金額	總外	門診件數
127911	6113214313	208580	47794.35	2003 Q1	108557
129473	6203557787	152510	47915.09	2003 Q2	126434
132744	6272475191	165560	47253.67	2003 Q3	125230
133808	6394422862	170740	47789.32	2003 Q4	128116
137400	6351296067	219130	46226.46	2004 Q1	186474
140322	6583897954	206350	46921.4	2004 Q2	247668
141407	6762438265	243080	47824.23	2004 Q3	274583

143966	6845319480	262410	47549.99	2004 Q4	277464
148244	6829506445	351140	46071.73	2005 Q1	291874
49262	2233601013	85950	45343	2005 Q2	85955
				2005 Q3	
				2005 Q4	

門診件數	門診申請金額	門診部	平均每件金額	總外	門診件數
46188	1989920080	76550	43084.71	200403	61852
46073	2224289873	83830	48279.33	200404	82844
46593	2181964277	77020	46831.96	200405	76761
49363	2130024100	115200	43152.55	200503	87687
49409	2406822144	111770	48714.48	200504	115168
49262	2233601013	85950	45343	200505	85955

門診申請金額	門診部分負擔	平均每件	住院件數	住院申請金額
0	0	0	0	0
0	0	0	20561	940990151
450867056	101823	935.1564	20528	957484092
474077859	142420	929.7051	19222	944340808
474685328	77250	972.2028	19045	1010089569
769738248	7914640	788.54	17984	1005952121

門診申請金額	門診部分負擔	平均每件	住院件數	住院申請金額
103965576	27330	957.96	4406	231950061
119511523	15170	945.37	4922	248789286
124682815	15860	995.76	4893	273866262
126525414	18890	987.73	4824	255483960
138370928	29220	742.2	4257	239133861
187233372	1426480	761.74	4457	245904909
218704081	2819570	806.76	4484	252475610

225429867	3639370	825.58	4786	268437741
236020980	3673430	821.23	4507	254033299
64798904	1403260	770.2	1577	82419774

門診申請金額	門診部分負擔	平均每件	住院件數	住院申請金額
38133360	7730	616.65	989	53551439
58137530	15320	701.96	1572	89313874
55706455	16140	725.92	1492	79021949
69407522	1065760	803.69	1115	56277251
94493725	1463210	833.19	1762	98378093
64798904	1403260	770.2	1577	82419774

住院部分負擔	住院天數	平均日費	平均每件	平均每日	合計
0	0	0	0	0	0
103934	178226	8.668158	45770.8324	5280.341168	941094085
91777	180656	8.800468	46647.30461	5300.548385	1408544748
71872	172153	8.95604	49131.86349	5485.891504	1418632959
0	168840	8.865319	53036.99496	5982.525284	1484852147
0	157458	8.76	55935.95	6388.7	1783605009

住院部分負擔	住院天數	平均日費	平均每件	平均每日	合計
0	39121	8.88	52644.14	5929.04	335942967
0	43802	8.9	50546.38	5679.86	368315979
0	44116	9.02	55971.03	6207.87	398564937
0	41801	8.67	52961.02	6111.91	382028264
0	37767	8.87	56174.27	6331.82	377534009
0	38941	8.74	55172.74	6314.81	434564761
0	39205	8.74	56305.89	6439.88	473999261

0	41545	8.68	56088.12	6461.37	497506978
0	36871	8.18	56364.17	6889.79	493727709
0	13277	8.42	52263.65	6207.71	148621938

住院部分負擔	住院天數	平均日費	平均每件	平均每日	合計
0	8371	8.46	54147.06	6397.26	91692529
0	13556	8.62	56815.44	6588.51	147466724
0	13504	9.05	52963.77	5851.74	134744544
0	8127	7.29	50472.87	6924.73	126750533
0	14427	8.19	55833.2	6819.03	194335028
0	13277	8.42	52263.65	6207.71	148621938

其他	門診件數	門診申請金額	門診部分負擔	平均每件
88	587858	412481309	16723120	730.12
89	621020	501399541	21302446	841.68
90	641885	592627199	25460625	962.93
91	704815	895054005	30598728	1313.33
92	948860	1253297146	36961221	1359.8
93	1147481	1,578,606,959	44059611	1414.11

其他	門診件數	門診申請金額	門診部分負擔	平均每件
2003 Q1	209132	269635342	8333354	1329.15
2003 Q2	243547	304620834	8856493	1287.13
2003 Q3	236733	323926731	9495853	1408.43
2003 Q4	259448	355114239	10275521	1408.34
2004 Q1	258022	358827703	10446789	1431.17
2004 Q2	344697	411123162	10732825	1223.85
2004 Q3	290320	402830066	11190505	1426.08

2004 Q4	254442	405826028	11689492	1640.91
2005 Q1	272730	417206868	11717374	1572.71
2005 Q2	105238	141922706	3773440	1384.44
2005 Q3				
2005 Q4				

其他	門診件數	門診申請金額	門診部分負擔	平均每件
82723	65779	104265758	3342313	1635.9
80844	103127	132397893	3625780	1318.99
78730	112795	133120873	3507365	1211.3
123181	82106	130468713	3847104	1635.88
107710	107281	152130765	4038761	1455.71
99304	105238	141922706	3773440	1384.44

住院件數	住院申請金額	住院部分負擔	住院天數	平均日費
116	1276000	0	296	2.55
119	1309000	0	315	2.65
94	1034000	0	232	2.47
117	1281800	0	323	2.76
80	884288	0	225	2.81
1.62E+09				

住院件數	住院申請金額	住院部分負擔	住院天數	平均日費
26	286000	0	76	2.92
17	187088	0	51	3
11	121880	0	21	1.91
26	289320	0	77	2.96
3.7E+08				
4.22E+08				
4.15E+08				

4.18E+08

4.29E+08

1.46E+08

住院件數 住院申請金額

住院部分負擔

住院天數

平均日費

1.08E+08

1.36E+08

1.37E+08

1.34E+08

1.56E+08

1.46E+08

平均每件	平均每日	合計
11000	4310.81	430480429
11000	4155.56	524010987
11000	4456.9	619121824
10955.56	3968.42	926934533
11053.6	3930.17	1291142655

平均每件	平均每日	合計
11000	3763.16	278254696
11005.18	3668.39	313664415
11080	5803.81	333544464
11127.69	3757.4	365679080

平均每件

平均每日

合計



年	月
90年	01-12 成長率
91年	01-12 成長率
92年	01-12 成長率
93年	01-12 成長率

94年	01-12 成長率
94年	第一季 成長率
	第二季 成長率
	第三季 成長率
	第四季 成長率
95年	第一季 成長率
95年	9503

	成長率
	9504
	成長率
	9505
	成長率
讀表說明：	

全民健康保險總額部門別

		門診
件數 (千)		申請點數 (百萬)
411	9.93%	19,735 10.00%
447	8.93%	21,462 8.75%
486	8.58%	23,371 8.89%
524	7.89%	24,984 6.90%

563 7.47%	26,543 6.24%
137 7.42%	6,351 3.89%
140 8.38%	6,584 6.13%
141 6.53%	6,762 7.81%
144 7.59%	6,845 7.05%
148 7.89%	6,830 7.53%
49	2,407

7.24%	8.21%
49	2,234
5.73%	2.37%
49	2,431
4.46%	10.49%

1. 資料來源：截至95.07.05明細彙總檔
 2. 藥局申報之案件數以0計，金額列入計算
 3. 醫療點數=申請點數+部分負擔
-

醫療申報點數統計_洗腎

先腎	
部分負擔(點)	平均每件 醫療點數
501500 274.62%	48,067 0.07%
757990 51.14%	47,988 -0.17%
607370 -19.87%	48,128 0.29%
697390 14.82%	47,686 -0.92%

930970	47,139
33.49%	-1.15%
219130	46,226
5.06%	-3.28%
206350	46,921
35.30%	-2.07%
243080	47,824
46.82%	1.21%
262410	47,550
53.69%	-0.50%
351140	46,072
60.24%	-0.33%
111770	48,714

33.33%	0.90%
86190	45,342
11.91%	-3.18%
97650	49,437
54.75%	5.78%

全民健康保險總額部門別醫療申報

門診					
件數 (件)	申請點數 (點)	部分負擔 (點)	平均每件 (點)	件數 (件)	申請點數 (百萬)
0.00	0.00	0	0	20561	941
-	-	-	-	-	-
482239.00	#####	101823	935	20528	957
-	-	-	-	-	-
510076	474077859	142420	930	19222	944
-	-	-	-	-6.36%	-1.37%
488337	474685328	77250	972	19045	1,010
-4.26%	0.13%	-45.76%	4.57%	-0.92%	6.96%

986199	769750480	7914640	789	17985	1,006
101.95%	62.16%	10145.49%	-18.89%	-5.57%	-0.41%
186474	138370928	29220	742	4257	239
71.78%	33.09%	6.92%	-22.52%	-3.38%	3.10%
247668	187233372	1426480	762	4457	246
95.89%	56.67%	9303.30%	-19.42%	-9.45%	-1.16%
274583	218704081	2819570	807	4484	252
119.26%	75.41%	17677.87%	-18.98%	-8.36%	-7.81%
277474	225442099	3639370	826	4787	268
116.58%	78.18%	19166.12%	-16.41%	-0.77%	5.08%
291950	236111997	3673430	821	4507	254
56.56%	70.64%	12471.63%	10.66%	5.87%	6.23%
115192	94524255	1463210	833	1762	98

39.05%	62.59%	9450.98%	18.71%	12.09%	10.15%
85992	64842244	1404160	770	1577	82
12.03%	16.40%	8599.88%	6.12%	5.70%	4.30%
91593	71653163	1600080	800	1754	101
10.37%	13.01%	289.20%	3.77%	18.27%	18.06%

1. 資料來源：截至95.07.05明細彙總檔

2. 藥局申報之案件數以0計，金額列入計算

3. 醫療點數=申請點數+部分負擔

4. "總額別_總額外"係指：職災案件、代辦門診戒菸治療試辦計劃、代辦精神科強制住院、代

點數統計_總額外

住診					合計
部分負擔 (點)	日數(日)	平均日數 (天)	平均每件 (點)	平均每日 (點)	醫療點數 (百萬)
103934.00	178226	8.67	45,771	5,280	941
-	-	-	-	-	-
91777	180656	8.80	46,647	5,301	1,409
-	-	-	-	-	-
71872	172153	8.96	49,132	5,486	1,419
-21.69%	-4.71%	1.77%	5.33%	3.50%	0.72%
0	168840	8.87	53,037	5,983	1,485
-100.00%	-1.92%	-1.01%	7.95%	9.05%	4.67%

0.00	157462	8.76	55,935	6,389	1,784
#DIV/0!	-6.74%	-1.19%	5.46%	6.79%	20.12%
0.00	37767	8.87	56,174	6,332	378
#DIV/0!	-3.46%	-0.11%	6.71%	6.79%	12.38%
0.00	38941	8.74	55,173	6,315	435
-	-11.10%	-1.80%	9.15%	11.18%	17.99%
0.00	39205	8.74	56,306	6,440	474
-	-11.13%	-3.10%	0.60%	3.74%	18.93%
0.00	41549	8.68	56,084	6,462	498
-	-0.60%	0.12%	5.90%	5.72%	30.24%
0.00	36871	8.18	56,364	6,890	494
-	-2.37%	-7.78%	0.34%	8.81%	30.80%
0.00	14427	8.19	55,833	6,819	194

-	6.43%	-4.99%	-1.73%	3.50%	31.80%
0.00	13277	8.42	52,264	6,208	149
-	-1.68%	-6.96%	-1.32%	6.08%	10.33%
0.00	14891	8.49	57,499	6,773	174
-	12.72%	-4.71%	-0.18%	4.74%	16.55%

弋辦孕婦全面篩檢愛滋計劃

全民健康保險總額部門別醫療申報點

門診					
件數 (千)	申請點數 (千)	部分負擔 (千)	平均每件 (點)	件數 (千)	申請點數 (千)
621 5.64%	501,400 21.56%	21,302 27.38%	841.68 15.28%	119.00 2.59%	1,309 2.59%
642 3.36%	592,627 18.19%	25,461 19.52%	962.93 14.41%	94.00 -21.01%	1,034 -21.01%
705 9.80%	895,054 51.03%	30,599 20.18%	1313.33 36.39%	117.00 24.47%	1,282 23.97%
949 34.63%	1,253,297 40.02%	36,961 20.79%	1359.80 3.54%	80.00 -31.62%	884 -31.01%

1,147	1578606959	44,060	1414.11	#####	0
20.93%	25.96%	19.20%	3.99%	#####	-100.00%
258	358,828	10,447	1431.17	#####	0
23.38%	33.08%	25.36%	7.68%	#####	-100.00%
345	411,123	10,733	1223.85	#####	0
41.53%	34.96%	21.19%	-4.92%	#####	-100.00%
290	402,830	11,191	1426.08	#####	0
22.64%	24.36%	17.85%	1.25%	#####	-100.00%
254	405,826	11,689	1640.91	#####	0
-1.93%	14.28%	13.76%	16.51%	#####	-100.00%
273	417,642	11,737	1573.49	#####	0
5.76%	16.39%	12.35%	9.94%	16.25%	#DIV/0!
107	152,416	4,050	1457.18	#####	0

4.12%	15.12%	11.69%	10.48%	15.00%	#DIV/0!
106	143,861	3,912	1393.04	#####	0
-5.95%	8.07%	11.54%	15.00%	8.13%	#DIV/0!
124	157,039	4,003	1299.37	#####	0
0.24%	10.34%	10.07%	10.07%	10.31%	#DIV/0!

1. 資料來源：截至95.07.05明細彙總檔

2. 藥局申報之案件數以0計，金額列入計算

3. 醫療點數=申請點數+部分負擔

4. "總額別_其他"係指：居家照護、精神疾病社區復健、安寧居家療護、護理之家照護、安養、養

數統計_其他

住診					合計
部分負擔 (點)	日數 (日)	平均日數 (天)	平均每件 (點)	平均每日 (點)	醫療點數 (千)
0	315.00	2.65	11000.00	4155.56	524,011
-	6.42%	3.92%	0.00%	-3.60%	21.73%
0	232.00	2.47	11000.00	4456.90	619,122
-	-26.35%	-6.79%	0.00%	7.25%	18.15%
0	323.00	2.76	10955.56	3968.42	926,935
-	39.22%	11.74%	-0.40%	-10.96%	49.72%
0	225.00	2.81	11053.60	3930.17	1,291,143
-	-30.34%	1.81%	0.89%	-0.96%	39.29%

0	0.00	0.00	0.00	0.00	0
-	-100.00%	-100.00%	-100.00%	-100.00%	-100.00%
0	0.00	0.00	0.00	0.00	0
-	-100.00%	-100.00%	-100.00%	-100.00%	-100.00%
0	0.00	0.00	0.00	0.00	0
-	-100.00%	-100.00%	-100.00%	-100.00%	-100.00%
0	0.00	0.00	0.00	0.00	0
-	-100.00%	-100.00%	-100.00%	-100.00%	-100.00%
0	0.00	0.00	0.00	0.00	0
-	#DIV/0!	#DIV/0!	#DIV/0!	#DIV/0!	#DIV/0!
0	0.00	0.00	0.00	0.00	0

-	#DIV/0!	#DIV/0!	#DIV/0!	#DIV/0!	#DIV/0!
0	0.00	0.00	0.00	0.00	0
-	#DIV/0!	#DIV/0!	#DIV/0!	#DIV/0!	#DIV/0!
0	0.00	0.00	0.00	0.00	0
-	#DIV/0!	#DIV/0!	#DIV/0!	#DIV/0!	#DIV/0!

護理機構院民之居家照護，或權屬別不為醫院、診所或交付機構者

驗算

門診

住診

合計

申請點數 (百萬)	部分負擔(百 萬)	小計	申請點數 (百萬)	部分負擔 (百萬)	申請點數 (百萬)
207,034	24,419	231,454	104,761	5,581	311,796
		0.00%			
224,636	25,326	249,962	115,496	5,674	340,132
		0.00%			
235,264	24,684	259,948	118,666	5,310	353,930
		0.00%			
266,149	25,219	291,368	141,274	6,287	407,423
		0.00%			

273,427	26,141	299,567	146,592	6,438	420,019
		0.00%			
67,337	6,278	73,614	35,339	1,541	102,676
		0.00%			
69,890	6,293	76,183	37,536	1,662	107,426
		0.00%			
67,547	6,702	74,249	37,152	1,651	104,699
		0.00%			
68,653	6,868	75,521	36,566	1,584	105,219
		0.00%			
66,926	6,608	73,533	35,147	1,528	102,072
		0.00%			
24,202	2,384	26,586	12,576	550	36,778

		0.00%			
22,263	2,163	24,426	12,367	533	34,630
		0.00%			
23,736	2,267	26,003	12,584	550	36,320
		0.00%			

部分負擔 (百萬)	醫療費用
30,000	341,796
31,000	371,132
29,993	383,923
31,506	438,930

32,578	452,597
7,819	110,494
7,955	115,381
8,353	113,051
8,451	113,670
8,135	110,208
2,934	39,711

2,696	37,326
2,817	39,137

表19全民健康保險醫療申

年	月	門診				件數 (千)	申請點數 (百萬)
		件數 (千)	申請點數 (百萬)	部分負擔 (百萬)	平均每件 醫療點數		
90年	01-12	314,253	207,034	24,419	737	2,826	104,761
	成長率	-0.42%	4.04%	3.25%	4.40%	4.99%	6.69%
91年	01-12	317,952	224,636	25,326	786	2,955	115,496
	成長率	1.18%	8.50%	3.71%	6.74%	4.55%	10.25%
92年	01-12	315,169	235,264	24,684	825	2,742	118,666
	成長率	-0.88%	4.73%	-2.54%	4.91%	-7.19%	2.74%
93年	01-12	343,567	266,149	25,219	848	3,012	141,274
	成長率	9.01%	13.13%	2.17%	2.82%	9.81%	19.05%
	01-12	345,894	273,427	26,141	866	2,977	146,594
	成長率	0.68%	2.73%	3.65%	2.12%	-1.15%	3.77%
	第一季	89,311	67,337	6,278	824	723	35,339

94年	成長率	7.28%	6.31%	1.26%	-1.32%	0.76%	7.65%
	第二季	88,286	69,890	6,293	863	763	37,536
	成長率	5.22%	5.58%	0.29%	-0.10%	1.19%	6.74%
	第三季	82,096	67,547	6,702	904	762	37,152
	成長率	-2.60%	0.92%	8.07%	4.24%	-1.55%	1.87%
95年	第四季	86,202	68,653	6,868	876	729	36,566
	成長率	-6.43%	-1.48%	4.96%	5.88%	-4.83%	-0.66%
	第一季	82,048	66,926	6,608	896	704	35,147
	成長率	-8.13%	-0.61%	5.26%	8.73%	-2.69%	-0.54%
	9503	30,029	24,202	2,384	885	251	12,576
成長率	-9.75%	-3.04%	2.80%	7.99%	-3.42%	-1.27%	
9504	26,930	22,263	2,163	907	239	12,367	
成長率	-11.11%	-4.92%	1.29%	7.55%	-6.03%	-2.66%	
9505	27,857	23,736	2,267	933	250	12,584	
成長率	-6.44%	0.36%	6.75%	7.82%	-2.42%	-0.34%	

讀表說明：

1.資料來源：截至95.07.05明細彙總檔

2. 藥局申報之案件數以0計，金額列入計
3. 醫療點數=申請點數+部分負擔
4. 成長率係與去年同期相比
5. 本總表醫療點數包含各"總額別"醫療申報資料及"其他非屬總

報點數統計 - 總表

住診					合計
部分負擔 (百萬)	日數 (千)	平均日數 (天)	平均每件 醫療點數	平均每日 (點)	醫療點數 (百萬)
5,581	25,016	8.85	39,040	4,411	341,796
7.60%	6.48%	1.37%	1.67%	0.24%	4.84%
5,674	26,815	9.07	41,005	4,519	371,132
1.67%	7.19%	2.49%	5.03%	2.45%	8.58%
5,310	26,453	9.65	45,206	4,687	383,923
-6.42%	-1.35%	6.39%	10.25%	3.71%	3.45%
6,287	29,217	9.70	48,999	5,050	438,930
18.41%	10.45%	0.52%	8.39%	7.76%	14.33%
6,438	29,359	9.86	51,405	5,212	452,599
2.40%	0.48%	1.65%	4.91%	3.21%	3.11%
1,541	7,074	9.78	50,982	5,214	110,495

5.18%	2.43%	1.66%	6.73%	4.99%	6.42%
1,662	7,531	9.87	51,374	5,205	115,381
6.00%	1.66%	0.51%	5.46%	4.97%	5.66%
1,651	7,474	9.81	50,942	5,192	113,052
0.79%	0.06%	1.66%	3.43%	1.76%	1.63%
1,584	7,281	9.99	52,342	5,240	113,671
-1.99%	-2.06%	2.88%	4.32%	1.38%	-0.86%
1,528	6,910	9.82	52,100	5,308	110,208
-0.88%	-2.32%	0.41%	2.19%	1.80%	-0.26%
550	2,447	9.77	52,382	5,363	39,712
-3.49%	-2.53%	0.93%	2.12%	1.20%	-2.16%
533	2,461	10.30	54,000	5,243	37,326
-6.10%	-3.65%	2.49%	3.43%	0.87%	-3.86%
550	2,469	9.88	52,548	5,319	39,137
-1.92%	-1.74%	0.71%	2.07%	1.37%	0.45%

額內"醫療申報資料之合計

表20-1 全民健康保險總額部

年	月	門診				件數 (千)
		件數 (千)	申請點數 (百萬)	部分負擔 (百萬)	平均每件 醫療點數	
90年	01-12	94,274	90,731	11,324	1,083	2,721
	成長率	3.17%	4.78%	9.22%	2.02%	4.96%
91年	01-12	96,661	99,425	12,702	1,160	2,853
	成長率	2.53%	9.58%	12.17%	7.16%	4.87%
92年	01-12	88,513	101,973	12,596	1,294	2,643
	成長率	-8.43%	2.56%	-0.84%	11.58%	-7.36%
93年	01-12	97,228	118,959	12,094	1,348	2,918
	成長率	9.85%	16.66%	-3.99%	4.13%	10.42%
	01-12	92,690	118,985	12,667	1,420	2,889
	成長率	-4.67%	0.02%	4.74%	5.38%	-1.02%
	第一季	23,013	29,312	2,778	1,394	702

94年	成長率	-2.44%	2.44%	-9.12%	3.86%	1.06%
	第二季	24,380	30,868	2,882	1,384	742
	成長率	-1.21%	2.21%	-6.85%	2.60%	1.35%
	第三季	22,880	29,496	3,511	1,443	739
	成長率	-5.49%	-1.64%	18.52%	5.99%	-1.45%
95年	第四季	22,417	29,310	3,496	1,463	705
	成長率	-9.44%	-2.81%	17.32%	9.32%	-4.89%
	第一季	21,622	29,097	3,393	1,503	682
	成長率	-6.05%	-0.73%	22.12%	7.76%	-2.83%
	9503	7,788	10,471	1,206	1,499	243
	成長率	-8.89%	-4.35%	18.28%	7.09%	-3.55%
	9504	7,155	9,720	1,110	1,514	232
成長率	-11.59%	-4.90%	16.19%	9.60%	-6.25%	
9505	7,762	10,633	1,192	1,523	243	
成長率	-5.98%	1.60%	22.19%	9.93%	-2.56%	

讀表說明：1.資料來源：截至95.07.05明細彙總檔

2.藥局申請之案件數以0計，金額列入計算

3. 醫療點數=申請點數+部分負擔

4. 成長率係與去年同期相比

5. 本表(醫院)不包含"洗腎"資料

門別醫療申報點數統計_醫院

住診						合計
申請點數 (百萬)	部分負擔 (百萬)	日數 (千)	平均日數 (天)	平均每件 醫療點數	平均每日 (點)	醫療點數 (百萬)
102,193 6.14%	5,571 7.63%	24,565 5.95%	9.03 1.01%	39,610 1.19%	4,387 0.24%	209,819 5.75%
112,955 10.53%	5,665 1.68%	26,378 7.38%	9.25 2.44%	41,577 4.97%	4,497 2.51%	230,748 9.97%
115,986 2.68%	5,301 -6.43%	26,027 -1.33%	9.85 6.49%	45,890 10.37%	4,660 3.63%	235,856 2.21%
138,549 19.45%	6,278 18.44%	28,808 10.69%	9.87 0.20%	49,625 8.14%	5,027 7.88%	275,880 16.97%
143,780 3.78%	6,429 2.40%	28,973 0.57%	10.03 1.62%	52,001 4.79%	5,184 3.13%	281,862 2.17%
34,701	1,539	6,982	9.94	51,610	5,191	68,330

7.87%	5.20%	2.57%	1.43%	6.62%	5.05%	4.63%
36,868	1,660	7,438	10.02	51,924	5,180	72,278
6.78%	6.00%	1.78%	0.40%	5.33%	4.89%	4.17%
36,422	1,648	7,376	9.98	51,498	5,161	71,077
1.85%	0.80%	0.16%	1.63%	3.30%	1.64%	1.04%
35,789	1,582	7,177	10.18	52,999	5,207	70,176
-0.84%	-2.00%	-2.07%	2.93%	4.20%	1.20%	-0.94%
34,403	1,526	6,818	9.99	52,656	5,270	68,419
-0.86%	-0.88%	-2.35%	0.50%	2.03%	1.53%	0.13%
12,312	549	2,414	9.93	52,911	5,328	24,538
-1.59%	-3.48%	-2.61%	1.02%	1.95%	0.96%	-2.03%
12,128	532	2,429	10.48	54,596	5,211	23,490
-2.97%	-6.11%	-3.70%	2.75%	3.35%	0.62%	-3.10%
12,324	550	2,436	10.04	53,053	5,284	24,698
-0.56%	-1.88%	-1.82%	0.80%	2.00%	1.22%	1.25%



表20-2全民健康保險總額部門

年	月	門診				件數 (千)
		件數 (千)	申請點數 (百萬)	部分負擔 (百萬)	平均每件 醫療點數	
90年	01-12	165,867	57,281	9,439	402	85
	成長率	-3.22%	-0.14%	-3.23%	2.72%	-14.89%
91年	01-12	165,716	61,867	8,905	427	81
	成長率	-0.09%	8.01%	-5.66%	6.17%	-4.40%
92年	01-12	168,383	66,287	8,376	443	80
	成長率	1.61%	7.14%	-5.94%	3.83%	-1.56%
93年	01-12	181,899	74,669	9,119	461	74
	成長率	8.03%	12.64%	8.87%	3.88%	-7.65%
	01-12	188,489	79,708	9,506	473	70
	成長率	3.62%	6.75%	4.25%	2.75%	-4.92%
	第一季	50,735	20,238	2,547	449	17

94年	成長率	12.28%	13.66%	13.31%	1.19%	-9.30%
	第二季	47,193	20,140	2,388	477	17
	成長率	9.51%	12.07%	9.96%	2.14%	-2.80%
	第三季	42,933	19,030	2,194	494	18
	成長率	-1.33%	3.30%	-0.66%	4.26%	-4.04%
95年	第四季	47,628	20,300	2,378	476	19
	成長率	-4.95%	-0.84%	-4.56%	3.90%	-3.42%
	第一季	45,249	19,498	2,286	481	17
	成長率	-10.81%	-3.65%	-10.22%	7.21%	0.94%
	9503	16,656	7,111	836	477	6
成長率	-12.01%	-5.46%	-11.46%	6.69%	-1.70%	
9504	14,610	6,418	736	490	5	
成長率	-11.49%	-6.63%	-11.35%	4.92%	0.52%	
9505	14,631	6,524	740	496	6	
成長率	-7.71%	-4.24%	-7.74%	3.37%	-1.53%	

讀表說明：1.資料來源：截至95.07.05明細彙總檔

2.藥局申請之案件數以0計，金額列入計算

3.醫療點數=申請點數+部分負擔

4.成長率係與去年同期相比

5.本表(西醫基層)不包含"洗腎"資料

別醫療申報點數統計_西醫基層

住診						合計
申請點數 (百萬)	部分負擔 (百萬)	日數 (千)	平均日數 (天)	平均每件 醫療點數	平均每日 (點)	醫療點數 (百萬)
1,626 -14.71%	9.3 -6.56%	272 -11.83%	3.20 3.56%	19,219 0.27%	6,005 -3.21%	68,356 -0.98%
1,582 -2.70%	8.7 -7.00%	256 -6.08%	3.14 -1.88%	19,555 1.75%	6,220 3.57%	72,363 5.86%
1,735 9.64%	8.5 -1.83%	254 -0.63%	3.17 0.96%	21,768 11.32%	6,859 10.27%	76,407 5.59%
1,714 -1.22%	8.7 1.70%	240 -5.65%	3.24 2.21%	23,287 6.98%	7,182 4.71%	85,511 11.92%
1,806 5.39%	8.5 -1.88%	228 -4.99%	3.24 0.00%	25,803 10.81%	7,964 10.89%	91,029 6.45%
399	1.9	54	3.19	23,684	7,430	23,185

-6.35%	-10.94%	-9.53%	-0.31%	3.22%	3.49%	13.21%
421	2.2	54	3.26	25,663	7,877	22,952
8.11%	5.02%	-3.36%	-0.61%	11.20%	11.85%	11.77%
477	2.2	58	3.26	26,729	8,201	21,703
9.18%	-5.80%	-4.38%	-0.31%	13.70%	14.10%	3.01%
508	2.1	62	3.25	26,943	8,282	23,188
10.36%	5.00%	-2.73%	0.62%	14.25%	13.43%	-1.02%
490	1.8	55	3.22	28,780	8,949	22,277
22.78%	-3.22%	1.83%	0.94%	21.52%	20.45%	-3.92%
165	0.7	19	3.28	28,897	8,799	8,113
19.68%	-8.95%	0.42%	2.18%	21.59%	19.03%	-5.72%
157	0.7	18	3.31	29,080	8,780	7,312
22.54%	-0.64%	2.43%	1.85%	21.78%	19.51%	-6.65%
159	0.6	18	3.26	28,836	8,845	7,424
7.77%	-29.44%	-2.23%	-0.61%	9.24%	10.02%	-4.37%



表20-3全民健康保險總額部門別醫療E

年	月	牙醫E	
		件數 (千)	申請點數 (百萬)
90年	01-12	24,894	26,949
	成長率	4.18%	6.23%
91年	01-12	25,226	27,328
	成長率	1.33%	1.41%
92年	01-12	25,362	27,554
	成長率	0.54%	0.83%
93年	01-12	27,987	29,894
	成長率	10.35%	8.49%
	01-12	28,065	30,143
	成長率	0.28%	0.83%
	第一季	6,710	7,162
	成長率	3.01%	2.99%

94年	第二季 成長率	7,077 1.92%	7,576 2.66%
	第三季 成長率	7,211 0.10%	7,734 0.37%
	第四季 成長率	7,067 -3.54%	7,671 -2.34%
95年	第一季 成長率	6,806 1.43%	7,316 2.14%
	9503 成長率	2,460 -1.25%	2,651 -0.39%
	9504 成長率	2,251 -5.16%	2,447 -3.44%
	9505 成長率	2,410 0.34%	2,616 1.86%

- 讀表說明：
1. 資料來源：截至95.07.05明細彙總檔
 2. 藥局申請之案件數以0計，金額列入計算
 3. 醫療點數=申請點數+部分負擔

4.成長率係與去年同期相比

申報點數統計_牙醫門診

門診	
部分負擔(百萬)	平均每件 醫療點數
1,248	1,133
4.34%	1.89%
1,260	1,133
0.97%	0.05%
1,217	1,134
-3.43%	0.10%
1,313	1,115
7.91%	-1.71%
1,310	1,121
-0.26%	0.51%
314	1,114
2.35%	-0.04%

330	1,117
0.99%	0.66%
337	1,119
-0.24%	0.25%
329	1,132
-3.80%	1.18%
318	1,122
1.27%	0.67%
114	1,125
-1.53%	0.82%
105	1,134
-5.29%	1.73%
112	1,132
0.28%	1.44%

表20-4全民健康保險總額部門別醫療中

年	月	中醫門	
		件數 (千)	申請點數 (百萬)
90年	01-12	28,186	11,837
	成長率	0.78%	4.59%
91年	01-12	28,778	13,511
	成長率	2.10%	14.14%
92年	01-12	31,211	14,709
	成長率	8.45%	8.87%
93年	01-12	34,491	15,915
	成長率	10.51%	8.20%
	01-12	33,953	15,699
	成長率	-1.56%	-1.36%
	第一季	8,270	3,777
	成長率	10.04%	8.54%

94年	第二季 成長率	8,903 2.48%	4,124 2.61%
	第三季 成長率	8,366 -5.72%	3,903 -4.65%
	第四季 成長率	8,414 -10.62%	3,896 -9.90%
95年	第一季 成長率	7,658 -7.41%	3,531 -6.51%
	9503 成長率	2,853 -7.14%	1,315 -7.02%
	9504 成長率	2,673 -13.46%	1,235 -12.66%
	9505 成長率	2,789 -7.27%	1,303 -6.85%

- 讀表說明：
1. 資料來源：截至95.07.05明細彙總檔
 2. 藥局申請之案件數以0計，金額列入計算
 3. 醫療點數=申請點數+部分負擔

4.成長率係與去年同期相比

報點數統計_中醫門診

門診	
部分負擔(百萬)	平均每件 醫療點數
2,386	505
3.06%	3.52%
2,432	554
1.95%	9.79%
2,464	550
1.28%	-0.68%
2,656	538
7.80%	-2.14%
2,604	539
-1.94%	0.12%
628	533
8.36%	-1.38%

681	540
1.06%	-0.09%
646	544
-5.45%	1.01%
650	540
-9.70%	0.84%
595	539
-5.30%	1.15%
222	539
-5.59%	0.35%
207	540
-12.19%	1.00%
218	545
-5.56%	0.65%

表20-5全民健康保險總額部門別醫療

年	月	洗腎	
		件數 (千)	申請點數 (百萬)
90年	01-12	411	19,735
	成長率	9.93%	10.00%
91年	01-12	447	21,462
	成長率	8.93%	8.75%
92年	01-12	486	23,371
	成長率	8.58%	8.89%
93年	01-12	524	24,984
	成長率	7.89%	6.90%
	01-12	563	26,543
	成長率	7.47%	6.24%
	第一季	137	6,351
	成長率	7.42%	3.89%

94年	第二季 成長率	140 8.38%	6,584 6.13%
	第三季 成長率	141 6.53%	6,762 7.81%
	第四季 成長率	144 7.59%	6,845 7.05%
95年	第一季 成長率	148 7.89%	6,830 7.53%
	9503 成長率	49 7.24%	2,407 8.21%
	9504 成長率	49 5.73%	2,234 2.37%
	9505 成長率	49 4.46%	2,431 10.49%

- 讀表說明：
1. 資料來源：截至95.07.05明細彙總檔
 2. 藥局申請之案件數以0計，金額列入計算
 3. 醫療點數=申請點數+部分負擔

4.成長率係與去年同期相比

申報點數統計_洗腎

腎	
部分負擔(百萬)	平均每件 醫療點數
0.5	48,067
274.62%	0.07%
0.8	47,988
51.14%	-0.17%
0.6	48,128
-19.87%	0.29%
0.7	47,686
14.82%	-0.92%
0.9	47,139
33.49%	-1.15%
0.2	46,226
5.06%	-3.28%

0.2	46,921
35.30%	-2.07%
0.2	47,824
46.82%	1.21%
0.3	47,550
53.69%	-0.50%
0.4	46,072
60.24%	-0.33%
0.1	48,714
33.33%	0.90%
0.1	45,342
11.91%	-3.18%
0.1	49,437
54.75%	5.78%

全民健康保險西醫門診醫療

年	月	件數(千)	申請點數(百萬)
90年	01-12月	260,142	148,012
	成長率	-1.00%	2.82%
91年	01-12月	262,377	161,293
	成長率	0.86%	8.97%
92年	01-12月	256,896	168,261
	成長率	-2.09%	4.32%
93年	01-12月	279,127	193,628
	成長率	8.65%	15.08%
94年	01-12月	281,179	198,693
	成長率	0.74%	2.62%
94年	第1季	73,748	49,549

	成長率	7.23%	6.74%
	第2季	71,573	51,008
	成長率	5.61%	5.89%
	第3季	65,813	48,526
	成長率	-2.81%	0.24%
	第4季	70,046	49,610
	成長率	-6.43%	-2.01%
95年	第1季	66,871	48,596
	成長率	-9.33%	-1.92%
95年	9503	24,444	17,582
	成長率	-11.04%	-4.80%
	9504	21,765	16,138
	成長率	-11.52%	-5.60%
	9505	22,393	17,157
	成長率	-7.12%	-0.70%

註:

1.資料來源:截至95.07.05明細彙總檔

2.成長率係與前1年同期比較

3.醫療點數=申請點數+端

點數統計_總表

全民健康保險西醫門診

部分負擔(百萬)	平均每件醫療點數	非慢性病		
		件數(千)	申請點數 (百萬)	部分負擔 (百萬)
20,764 3.19%	648.78 3.90%	211,959 -3.13%	92,358 0.13%	14,039 -2.64%
21,607 4.06%	697.09 7.45%	210,217 -0.82%	97,740 5.83%	13,500 -3.84%
20,972 -2.94%	736.61 5.67%	206,291 -1.87%	100,548 2.87%	13,100 -2.96%
21,213 1.15%	769.69 4.49%	222,128 7.68%	115,091 14.46%	13,449 2.67%
22,174 4.53%	785.5 2.05%	223,128 0.45%	118,766 3.19%	14,072 4.63%
5,325	744.08	59,677	29,871	3,525

0.38%	-1.07%	8.34%	9.32%	5.10%
5,270	786.31	57,074	30,992	3,439
0.08%	-0.27%	6.93%	10.40%	5.24%
5,705	824.02	51,242	28,640	3,506
10.33%	4.14%	-4.38%	-1.27%	6.46%
5,873	792.1	55,136	29,263	3,602
7.36%	5.70%	-8.23%	-4.63%	1.91%
5,679	811.64	52,097	27,906	3,460
6.66%	9.08%	-12.70%	-6.58%	-1.82%
2,042	802.82	19,178	10,251	1,255
3.97%	7.96%	-14.00%	-8.43%	-3.51%
1,846	826.29	16,966	9,375	1,129
3.38%	7.65%	-14.34%	-10.56%	-4.11%
1,932	852.42	17,205	9,780	1,158
8.69%	7.85%	-10.46%	-6.99%	-0.08%

註：

1. 資料來源：截至95.07.05明細彙總檔

2. 成長率係與前1年同期比較

3. 醫療點數=申請點數+端

醫療點數統計_慢性/非慢性病

	慢性病			
平均每件 醫療點數	件數(千)	申請點數 (百萬)	部分負擔 (百萬)	平均每件醫 療點數
501.97 2.98%	48,182 9.63%	55,654 7.62%	6,724 17.94%	1294.63 -0.89%
529.17 5.42%	52,159 8.25%	63,552 14.19%	8,107 20.57%	1373.86 6.12%
550.91 4.11%	50,605 -2.98%	67,712 6.55%	7,872 -2.90%	1493.6 8.72%
578.68 5.04%	56,999 12.63%	78,537 15.99%	7,764 -1.38%	1514.08 1.37%
595.34 2.88%	58,051 1.85%	79,927 1.77%	8,102 4.36%	1516.4 0.15%
559.61	14,072	19,679	1,800	1526.41

0.48%	2.79%	3.06%	-7.73%	-0.70%
603.27	14,499	20,016	1,831	1506.84
2.74%	0.69%	-0.41%	-8.36%	-1.81%
627.33	14,571	19,886	2,199	1515.7
4.08%	3.13%	2.50%	17.10%	0.64%
596.09	14,910	20,347	2,271	1516.93
4.66%	0.88%	2.02%	17.31%	2.48%
602.09	14,774	20,689	2,219	1550.58
7.59%	4.99%	5.14%	23.26%	1.58%
599.92	5,266	7,331	787	1541.79
7.08%	1.72%	0.77%	18.64%	0.54%
619.11	4,799	6,763	717	1558.67
5.18%	0.12%	2.26%	17.85%	3.45%
635.77	5,189	7,376	774	1570.79
4.64%	5.97%	9.09%	25.09%	4.20%

表22全民健康保險西醫門診

年	月	西醫(含慢性病)				件數(千)
		件數(千)	申請點數 (百萬)	部分負擔 (百萬)	平均每件 醫療點數	
90年	01-12月	260,142	148,012	20,764	649	48,182
	成長率	-1.00%	2.82%	3.19%	3.90%	9.63%
91年	01-12月	262,377	161,293	21,607	697	52,159
	成長率	0.86%	8.97%	4.06%	7.45%	8.25%
92年	01-12月	256,896	168,261	20,972	737	50,605
	成長率	-2.09%	4.32%	-2.94%	5.67%	-2.98%
93年	01-12月	279,127	193,628	21,213	770	56,999
	成長率	8.65%	15.08%	1.15%	4.49%	12.63%
	01-12月	281,179	198,693	22,174	786	58,051
	成長率	0.74%	2.62%	4.53%	2.05%	1.85%

94年	第1季 成長率	73,748 7.23%	49,549 6.74%	5,325 0.38%	744 -1.07%	14,072 2.79%
	第2季 成長率	71,573 5.61%	51,008 5.89%	5,270 0.08%	786 -0.27%	14,499 0.69%
	第3季 成長率	65,813 -2.81%	48,526 0.24%	5,705 10.33%	824 4.14%	14,571 3.13%
	第4季 成長率	70,046 -6.43%	49,610 -2.01%	5,873 7.36%	792.1 5.70%	14,910 0.88%
95年	第1季 成長率	66,871 -9.33%	48,596 -1.92%	5,679 6.66%	811.64 9.08%	14,774 4.99%
95年	9503 成長率	24,444 -11.04%	17,582 -4.80%	2,042 3.97%	803 7.96%	5,266 1.72%
	9504 成長率	21,765 -11.52%	16,138 -5.60%	1,846 3.38%	826 7.65%	4,799 0.12%
	9505 成長率	22,393 -7.12%	17,157 -0.70%	1,932 8.69%	852 7.85%	5,189 5.97%

註:

- 1.資料來源:截至95.07.05明細彙總檔
- 2.藥局申報之案件數以0計,金額列入計算
- 3.成長率係與前1年同期比較
- 4.醫療點數=申請點數+部分負擔

醫療申報點數統計

西醫慢性病			西醫慢性病占西醫比率	
申請點數 (百萬)	部分負擔 (百萬)	平均每件 醫療點數	件數	醫療點數
55,654 7.62%	6,724 17.94%	1295 -0.89%	18.52%	36.96%
63,552 14.19%	8,107 20.57%	1374 6.12%	19.88%	39.18%
67,712 6.55%	7,872 -2.90%	1494 8.72%	19.70%	39.94%
78,537 15.99%	7,764 -1.38%	1514 1.37%	20.42%	40.17%
79,927 1.77%	8,102 4.36%	1516 0.15%	20.65%	39.86%

19,679 3.06%	1,800 -7.73%	1526 -0.70%	19.08%	39.14%
20,016 -0.41%	1,831 -8.36%	1507 -1.81%	20.26%	38.82%
19,886 2.50%	2,199 17.10%	1516 0.64%	22.14%	40.72%
20,347 2.02%	2,271 17.31%	1516.93 2.48%	21.29%	40.76%
20,689 5.14%	2,219 23.26%	1550.58 1.58%	22.09%	42.21%
7,331 0.77%	787 18.64%	1542 0.54%	21.54%	41.37%
6,763 2.26%	717 17.85%	1559 3.45%	22.05%	41.60%
7,376 9.09%	774 25.09%	1571 4.20%	23.17%	42.70%

年	月
90年	01-12 成長率
91年	01-12 成長率
92年	01-12 成長率
93年	01-12 成長率
94年	01-12 成長率
94年	第一季 成長率

	第二季 成長率
	第三季 成長率
	第四季 成長率
95年	第一季 成長率
95年	9503 成長率
	9504 成長率
	9505 成長率



全民健康保險醫院總額層級別醫療申報點數統計表

門診						
件數 (千)	申請點數 (百萬)	部分負擔 (百萬)	平均每件 (點)	件數 (千)	申請點數 (百萬)	部分負擔 (百萬)
35,755	23,269	2,795	729	770	18,304	917
-8.43%	-7.24%	-5.61%	1.49%	0.23%	7.16%	1.19%
34,651	24,166	2,796	778	787	20,815	938
-3.09%	3.86%	0.03%	6.74%	2.16%	13.71%	2.26%
32,584	25,067	2,476	845	742	23,416	923
-5.97%	3.73%	-11.43%	8.64%	-5.65%	12.50%	-1.63%
34,691	28,610	2,662	901	776	27,495	1,049
6.47%	14.13%	7.49%	6.64%	4.63%	17.42%	13.68%
33,534	29,123	2,847	953	760	29,088	1,090
-3.34%	1.79%	6.97%	5.76%	-2.07%	5.79%	3.87%
8,375	7,187	654	936	186	7,067	257
0.29%	7.77%	0.44%	6.81%	-1.19%	10.85%	4.18%

8,748	7,575	668	942	193	7,360	277
0.69%	6.22%	-0.36%	4.93%	-0.27%	7.36%	6.07%
8,209	7,207	760	971	194	7,375	282
-5.93%	-1.99%	13.48%	5.56%	-2.63%	4.70%	3.49%
8,202	7,154	765	966	187	7,286	273
-8.11%	-4.06%	14.16%	6.05%	-4.16%	0.90%	1.81%
7,688	6,913	732	994	184	7,152	272
-8.21%	-3.81%	11.96%	6.23%	-1.29%	1.21%	5.53%
2,772	2,484	260	990	65	2,493	97
-10.60%	-6.95%	8.87%	5.53%	-2.80%	-1.34%	2.34%
2,534	2,319	239	1010	61	2,460	92
-13.48%	-8.14%	6.91%	7.59%	-5.00%	0.35%	-1.88%
2,730	2,534	256	1022	64	2,518	96
-7.99%	-1.75%	13.34%	8.09%	-1.52%	1.62%	2.48%

1. 資料來源：截至95.07.05門診明細彙總檔及藥局明細彙總檔
2. 院所層級以最新分析月份之層級為分類依據
3. 成長率係與去年同期相比

4. 醫療點數=申請點數+部分負擔

地區醫院

住診				合計
日數 (千)	平均日數 (天)	平均每件 (點)	平均每日 (點)	醫療點數 (百萬)
7,196	9.35	24965	2671	45,285
7.10%	6.86%	6.61%	-0.23%	-1.62%
7,907	10.05	27655	2751	48,715
9.87%	7.49%	10.78%	3.00%	7.57%
8,313	11.20	32796	2928	51,882
5.14%	11.44%	18.59%	6.42%	6.50%
9,113	11.74	36762	3132	59,816
9.62%	4.82%	12.09%	6.98%	15.29%
9,514	12.51	39690	3172	62,148
4.40%	6.56%	7.96%	1.27%	3.90%
2,318	12.45	39344	3160	15,165
7.89%	9.21%	11.93%	2.51%	8.77%

2,391	12.37	39531	3195	15,881
3.70%	3.95%	7.61%	3.49%	6.45%
2,448	12.59	39389	3128	15,624
5.75%	8.63%	7.49%	-1.04%	1.86%
2,357	12.63	40513	3207	15,479
0.53%	4.90%	5.32%	0.40%	-0.88%
2,314	12.59	40397	3208	15,069
-0.16%	1.12%	2.68%	1.52%	-0.63%
803	12.40	39975	3225	5,333
-1.19%	1.72%	1.64%	-0.02%	-3.55%
791	12.94	41737	3225	5,110
-0.76%	4.44%	5.54%	1.03%	-3.46%
815	12.78	40955	3205	5,403
1.41%	2.98%	3.22%	0.24%	0.51%



90,731

0

99,425

0

101,973

0

118,959

0

118,985

0

29,312

0

30,868

0

29,496

0

29,310

0

29,097

0

10,471

0

9,720

0

10,633

0

表23-1 全民健康保險醫院總額層級別醫療E

年	月	門診				件數 (千)	申請點數 (百萬)
		件數 (千)	申請點數 (百萬)	部分負擔 (百萬)	平均每件 (點)		
90年	01-12	28,108	37,085	4,534	1,481	899	48,856
	成長率	11.37%	9.79%	14.49%	-0.97%	4.61%	3.18%
91年	01-12	29,504	41,575	5,166	1,584	921	52,093
	成長率	4.97%	12.11%	13.93%	6.99%	2.44%	6.62%
92年	01-12	25,541	41,036	5,082	1,806	830	50,595
	成長率	-13.43%	-1.30%	-1.62%	13.98%	-9.94%	-2.88%
93年	01-12	27,862	47,340	4,578	1,863	939	59,929
	成長率	9.09%	15.36%	-9.91%	3.20%	13.16%	18.45%
	01-12	25,970	46,522	4,649	1,970	894	59,517
	成長率	-6.79%	-1.73%	1.55%	5.74%	-4.74%	-0.69%
	第一季	6,323	11,347	990	1,951	215	14,264
	成長率	-9.12%	-2.38%	-17.56%	5.86%	-3.21%	1.52%

94年	第二季	6,799	11,981	1,049	1,916	229	15,322
	成長率	-3.78%	-0.02%	-10.08%	2.98%	-4.04%	1.62%
	第三季	6,527	11,631	1,308	1,982	230	15,140
	成長率	-4.74%	-1.64%	19.02%	5.10%	-3.89%	-2.09%
	第四季	6,321	11,563	1,302	2,035	220	14,791
	成長率	-9.53%	-2.90%	17.13%	9.22%	-7.73%	-3.56%
95年	第一季	6,107	11,450	1,237	2,077	208	14,048
	成長率	-3.41%	0.91%	24.90%	6.47%	-3.24%	-1.51%
	9503	2,198	4,152	440	2,089	75	5,125
	成長率	-6.43%	-2.86%	21.06%	5.81%	-2.44%	0.59%
	9504	2,012	3,803	408	2,093	73	5,014
	成長率	-8.76%	-3.15%	19.82%	8.16%	-4.65%	-3.50%
	9505	2,196	4,172	435	2,098	76	5,075
	成長率	-4.50%	3.16%	22.44%	9.65%	-0.87%	-1.50%

1. 資料來源：截至95.07.05明細彙總檔

2. 院所層級以最新分析月份之層級為分類依據

3. 成長率係與去年同期相比

4. 健保醫療點數=醫療申請點數+部分負擔點數

5. 本報表不含藥局及洗腎申報資料

申報點數統計表（醫學中心）

住診					合計
部分負擔 (百萬)	日數 (千)	平均日數 (天)	平均每件 (點)	平均每日 (點)	醫療點數 (百萬)
2,589 6.57%	8,099 2.74%	9.01 -1.79%	57,212 -1.21%	6,352 0.59%	93,064 6.34%
2,542 -1.83%	8,341 2.99%	9.05 0.54%	59,313 3.67%	6,550 3.11%	101,375 8.93%
2,270 -10.68%	7,665 -8.11%	9.24 2.04%	63,729 7.45%	6,897 5.30%	98,983 -2.36%
2,650 16.71%	8,389 9.45%	8.94 -3.28%	66,667 4.61%	7,460 8.16%	114,497 15.67%
2,572 -2.93%	8,008 -4.54%	8.96 0.26%	69,440 4.16%	7,754 3.94%	113,260 -1.08%
614 -1.51%	1,916 -4.51%	8.92 -1.44%	69,286 4.75%	7,763 6.17%	27,215 -1.03%

668	2,059	8.99	69,788	7,765	29,020
0.21%	-4.31%	-0.22%	5.83%	6.13%	0.44%
659	2,043	8.87	68,609	7,732	28,738
-4.20%	-4.66%	-0.78%	1.78%	2.60%	-1.16%
631	1,989	9.04	70,098	7,755	28,287
-6.06%	-4.70%	3.31%	4.41%	1.09%	-2.55%
592	1,849	8.90	70,455	7,918	27,326
-3.72%	-3.53%	-0.22%	1.69%	2.00%	0.41%
216	674	9.00	71,275	7,921	9,934
-3.51%	-0.92%	1.58%	2.93%	1.35%	-0.23%
212	665	9.16	72,001	7,861	9,436
-6.64%	-5.30%	-0.65%	1.07%	1.76%	-2.61%
216	667	8.77	69,560	7,932	9,898
-4.16%	-2.90%	-2.01%	-0.74%	1.33%	1.24%



表23-2 全民健康保險醫院總額層級別醫療

年	月	門診				件數 (千)	申請點數 (百萬)
		件數 (千)	申請點數 (百萬)	部分負擔 (百萬)	平均每件 (點)		
90年	01-12	30,411	30,377	3,996	1,130	1,051	35,032
	成長率	12.26%	9.55%	15.92%	-1.79%	9.04%	9.99%
91年	01-12	32,506	33,684	4,741	1,182	1,145	40,048
	成長率	6.89%	10.89%	18.66%	4.59%	8.93%	14.32%
92年	01-12	30,388	35,869	5,038	1,346	1,071	41,975
	成長率	-6.52%	6.49%	6.26%	13.88%	-6.46%	4.81%
93年	01-12	34,675	43,009	4,854	1,380	1,203	51,125
	成長率	14.11%	19.90%	-3.66%	2.54%	12.32%	21.80%
	01-12	33,187	43,339	5,171	1,462	1,234	55,176
	成長率	-4.29%	0.77%	6.53%	5.90%	2.56%	7.92%
	第一季	8,314	10,778	1,134	1,433	301	13,370
	成長率	0.42%	4.42%	-5.89%	2.90%	5.87%	13.84%

94年	第二季	8,833	11,311	1,165	1,412	320	14,186
	成長率	-1.01%	2.04%	-7.32%	2.12%	6.70%	12.65%
	第三季	8,145	10,658	1,444	1,486	315	13,907
	成長率	-5.63%	-1.41%	20.88%	6.82%	1.20%	4.94%
	第四季	7,895	10,593	1,428	1,523	299	13,713
	成長率	-10.71%	-1.84%	19.27%	12.29%	-3.15%	1.30%
95年	第一季	7,826	10,734	1,424	1,554	291	13,203
	成長率	-5.87%	-0.41%	25.56%	8.43%	-3.49%	-1.25%
	9503	2,818	3,835	506	1,540	103	4,695
	成長率	-9.05%	-4.21%	21.25%	7.96%	-4.80%	-3.99%
	9504	2,609	3,599	463	1,557	98	4,654
	成長率	-11.81%	-4.56%	18.33%	10.66%	-8.13%	-4.07%
	9505	2,836	3,928	500	1,561	103	4,731
	成長率	-5.13%	2.21%	27.05%	10.17%	-4.40%	-0.68%

1. 資料來源：截至95.07.05明細彙總檔

2. 院所層級以最新分析月份之層級為分類依據

3. 成長率係與去年同期相比

4. 健保醫療點數=醫療申請點數+部分負擔點數

5. 本報表不含藥局及洗腎申報資料

申報點數統計表（區域醫院）

住診					合計
部分負擔 (百萬)	日數 (千)	平均日數 (天)	平均每件 (點)	平均每日 (點)	醫療點數 (百萬)
2,065 12.19%	9,270 8.01%	8.82 -0.90%	35,281 0.98%	4,002 1.94%	71,470 10.18%
2,185 5.84%	10,130 9.28%	8.85 0.34%	36,875 4.52%	4,169 4.18%	80,658 12.86%
2,108 -3.54%	10,049 -0.80%	9.38 5.99%	41,146 11.58%	4,387 5.23%	84,991 5.37%
2,580 22.38%	11,307 12.52%	9.40 0.21%	44,631 8.47%	4,750 8.28%	101,568 19.50%
2,768 7.28%	11,452 1.29%	9.28 -1.28%	46,952 5.20%	5,060 6.52%	106,454 4.81%
667 12.70%	2,748 3.61%	9.12 -2.15%	46,591 7.47%	5,109 9.83%	25,950 8.74%

715	2,988	9.35	46,610	4,987	27,377
12.02%	4.81%	-1.68%	5.56%	7.45%	7.05%
708	2,885	9.17	46,456	5,066	26,716
4.81%	-0.74%	-1.93%	3.69%	5.71%	3.02%
677	2,832	9.49	48203	5,082	26,410
0.52%	-2.28%	0.96%	4.56%	3.62%	0.81%
663	2,655	9.13	47685	5,223	26,024
-0.73%	-3.37%	0.11%	2.35%	2.22%	0.29%
236	937	9.06	47,705	5,264	9,271
-5.68%	-4.94%	-0.22%	0.77%	0.91%	-3.02%
228	973	9.92	49,734	5,015	8,944
-7.24%	-4.90%	3.55%	4.26%	0.71%	-3.41%
238	954	9.28	48,348	5,210	9,397
-1.42%	-3.69%	0.76%	3.85%	3.09%	1.69%



表23-3全民健康保險醫院總額層級別醫療I

年	月	門診				件數 (千)	申請點數 (百萬)
		件數 (千)	申請點數 (百萬)	部分負擔 (百萬)	平均每件 (點)		
90年	01-12	35,755	23,269	2,795	729	770	18,304
	成長率	-8.43%	-7.24%	-5.61%	1.49%	0.23%	7.16%
91年	01-12	34,651	24,166	2,796	778	787	20,815
	成長率	-3.09%	3.86%	0.03%	6.74%	2.16%	13.71%
92年	01-12	32,584	25,067	2,476	845	742	23,416
	成長率	-5.97%	3.73%	-11.43%	8.64%	-5.65%	12.50%
93年	01-12	34,691	28,610	2,662	901	776	27,495
	成長率	6.47%	14.13%	7.49%	6.64%	4.63%	17.42%
	01-12	33,534	29,123	2,847	953	760	29,088
	成長率	-3.34%	1.79%	6.97%	5.76%	-2.07%	5.79%
	第一季	8,375	7,187	654	936	186	7,067
	成長率	0.29%	7.77%	0.44%	6.81%	-1.19%	10.85%

94年	第二季	8,748	7,575	668	942	193	7,360
	成長率	0.69%	6.22%	-0.36%	4.93%	-0.27%	7.36%
	第三季	8,209	7,207	760	971	194	7,375
94年	成長率	-5.93%	-1.99%	13.48%	5.56%	-2.63%	4.70%
	第四季	8,202	7,154	765	966	187	7,286
	成長率	-8.11%	-4.06%	14.16%	6.05%	-4.16%	0.90%
95年	第一季	7,688	6,913	732	994	184	7,152
	成長率	-8.21%	-3.81%	11.96%	6.23%	-1.29%	1.21%
	9503	2,772	2,484	260	990	65	2,493
	成長率	-10.60%	-6.95%	8.87%	5.53%	-2.80%	-1.34%
95年	9504	2,534	2,319	239	1010	61	2,460
	成長率	-13.48%	-8.14%	6.91%	7.59%	-5.00%	0.35%
95年	9505	2,730	2,534	256	1022	64	2,518
	成長率	-7.99%	-1.75%	13.34%	8.09%	-1.52%	1.62%

1. 資料來源：截至95.07.05明細彙總檔

2. 院所層級以最新分析月份之層級為分類依據

3. 成長率係與去年同期相比

4. 健保醫療點數=醫療申請點數+部分負擔點數

5. 本報表不含藥局及洗腎申報資料

申報點數統計表（地區醫院）

住診					合計
部分負擔 (百萬)	日數 (千)	平均日數 (天)	平均每件 (點)	平均每日 (點)	醫療點數 (百萬)
917 1.19%	7,196 7.10%	9.35 6.86%	24,965 6.61%	2,671 -0.23%	45,285 -1.62%
938 2.26%	7,907 9.87%	10.05 7.49%	27,655 10.78%	2,751 3.00%	48,715 7.57%
923 -1.63%	8,313 5.14%	11.20 11.44%	32,796 18.59%	2,928 6.42%	51,882 6.50%
1,049 13.68%	9,113 9.62%	11.74 4.82%	36,762 12.09%	3,132 6.98%	59,816 15.29%
1,090 3.87%	9,514 4.40%	12.51 6.56%	39,690 7.96%	3,172 1.27%	62,148 3.90%
257 4.18%	2,318 7.89%	12.45 9.21%	39,344 11.93%	3,160 2.51%	15,165 8.77%

277	2,391	12.37	39,531	3,195	15,881
6.07%	3.70%	3.95%	7.61%	3.49%	6.45%
282	2,448	12.59	39,389	3,128	15,624
3.49%	5.75%	8.63%	7.49%	-1.04%	1.86%
273	2,357	12.63	40,513	3,207	15,479
1.81%	0.53%	4.90%	5.32%	0.40%	-0.88%
272	2,314	12.59	40,397	3,208	15,069
5.53%	-0.16%	1.12%	2.68%	1.52%	-0.63%
97	803	12.40	39,975	3,225	5,333
2.34%	-1.19%	1.72%	1.64%	-0.02%	-3.55%
92	791	12.94	41,737	3,225	5,110
-1.88%	-0.76%	4.44%	5.54%	1.03%	-3.46%
96	815	12.78	40,955	3,205	5,403
2.48%	1.41%	2.98%	3.22%	0.24%	0.51%



		醫學中心		
		門診	住診	合計
年	月	佔率 (%)	佔率 (%)	佔率 (%)
90年	01-12	40.78%	47.74%	44.35%
91年	01-12	41.69%	46.06%	43.93%
92年	01-12	40.25%	43.59%	41.97%
93年	01-12	39.62%	43.21%	41.50%
94年	01-12	38.87%	41.33%	40.18%
94年	第一季	38.44%	41.06%	39.83%
	第二季	38.61%	41.50%	40.15%
	第三季	39.20%	41.50%	40.43%
	第四季	39.22%	41.27%	40.31%

95年	第一季	39.05%	40.75%	39.94%
95年	9503	39.33%	41.53%	40.48%
	9504	38.87%	41.28%	40.17%
	9505	38.96%	41.10%	40.08%

區域醫院

門診 佔率 (%)	住診 佔率 (%)	合計 佔率 (%)
33.68%	34.42%	34.06%
34.27%	35.60%	34.96%
35.71%	36.35%	36.03%
36.52%	37.08%	36.82%
36.85%	38.57%	37.77%
37.12%	38.73%	37.98%
36.97%	38.68%	37.88%
36.66%	38.39%	37.59%
36.64%	38.51%	37.63%

37.42%	38.59%	38.04%
37.17%	38.33%	37.78%
37.50%	38.56%	38.08%
37.45%	38.60%	38.05%

地區醫院

	住診	合計
佔率 (%)	佔率 (%)	佔率 (%)
25.54%	17.84%	21.58%
24.05%	18.34%	21.11%
24.04%	20.07%	22.00%
23.86%	19.71%	21.68%
24.28%	20.09%	22.05%
24.43%	20.21%	22.19%
24.43%	19.82%	21.97%
24.14%	20.11%	21.98%
24.14%	20.23%	22.06%

23.53%	20.66%	22.02%
23.49%	20.14%	21.73%
23.62%	20.16%	21.75%
23.59%	20.30%	21.88%

驗算

門診費用	住診費用	合計	%check
102,055	107,764	209,819	100.00%
112,128	118,620	230,748	100.00%
114,569	121,286	235,856	100.00%
131,053	144,828	275,880	100.00%
131,652	150,210	281,862	100.00%
32,090	36,240	68,330	100.00%
33,750	38,528	72,278	100.00%
33,007	38,070	71,077	100.00%
32,805	37,371	70,176	100.00%

32,490	35,928	68,419	100.00%
11,677	12,861	24,538	100.00%
10,830	12,660	23,490	100.00%
11,825	12,874	24,698	100.00%

表24全民健康保險醫院總額層級別醫療申報點數

		醫學中心			區域醫院		
		門診	住診	合計	門診	住診	合計
年	月	佔率 (%)	佔率 (%)	佔率 (%)	佔率 (%)	佔率 (%)	佔率 (%)
90年	01-12	40.78%	47.74%	44.35%	33.68%	34.42%	34.06%
91年	01-12	41.69%	46.06%	43.93%	34.27%	35.60%	34.96%
92年	01-12	40.25%	43.59%	41.97%	35.71%	36.35%	36.03%
93年	01-12	39.62%	43.21%	41.50%	36.52%	37.08%	36.82%
94年	01-12	38.87%	41.33%	40.18%	36.85%	38.57%	37.77%
	第一季	38.44%	41.06%	39.83%	37.12%	38.73%	37.98%
	第二季	38.61%	41.50%	40.15%	36.97%	38.68%	37.88%
	第三季	39.20%	41.50%	40.43%	36.66%	38.39%	37.59%
	第四季	39.22%	41.27%	40.31%	36.64%	38.51%	37.63%

95年	第一季	39.05%	40.75%	39.94%	37.42%	38.59%	38.04%
	9503	39.33%	41.53%	40.48%	37.17%	38.33%	37.78%
	9504	38.87%	41.28%	40.17%	37.50%	38.56%	38.08%
	9505	38.96%	41.10%	40.08%	37.45%	38.60%	38.05%

1. 資料來源：截至95.07.05明細彙總檔
2. 院所層級以最新分析月份之層級為分類依據
3. 本表係各層級院所申報占醫院總額別總申報之比率

敷占率統計表

地區醫院		
門診	住診	合計
佔率 (%)	佔率 (%)	佔率 (%)
25.54%	17.84%	21.58%
24.05%	18.34%	21.11%
24.04%	20.07%	22.00%
23.86%	19.71%	21.68%
24.28%	20.09%	22.05%
24.43%	20.21%	22.19%
24.43%	19.82%	21.97%
24.14%	20.11%	21.98%
24.14%	20.23%	22.06%

23.53%	20.66%	22.02%
23.49%	20.14%	21.73%
23.62%	20.16%	21.75%
23.59%	20.30%	21.88%

表6全民健康保險總額

年	月	門診				件數 (千)
		件數 (千)	申請點數 (百萬)	部分負擔 (百萬)	平均每件 醫療點數	
90年	01-12	95,498	67,291	7,746	786	806
	成長率	0.93%	4.84%	3.31%	3.72%	4.02%
91年	01-12	96,703	73,002	8,203	840	844
	成長率	1.26%	8.49%	5.90%	6.87%	4.80%
92年	01-12	93,863	74,519	7,848	878	753
	成長率	-2.94%	2.08%	-4.33%	4.50%	-10.76%
93年	01-12	103,300	85,100	8,120	902	859
	成長率	10.05%	14.20%	3.46%	2.84%	13.96%
94年	01-12	105,725	87,689	8,610	911	855
	成長率	2.35%	3.04%	6.03%	0.93%	-0.37%
94年	第1季	26,934	21,448	2,022	871	205

	成長率	9.00%	6.94%	3.79%	-2.14%	3.10%
	第2季	27,394	22,575	2,082	900	220
	成長率	6.29%	5.50%	1.51%	-1.07%	2.49%
	第3季	25,139	21,652	2,225	950	219
	成長率	-0.48%	1.13%	10.78%	2.44%	-1.69%
	第4季	26,258	22,014	2,280	925	211
	成長率	-4.71%	-1.00%	7.97%	4.71%	-4.91%
95年	第1季	24,936	21,505	2,198	951	205
	成長率	-7.42%	0.26%	8.69%	9.08%	-0.37%
95年	9503	9,263	7,912	812	942	74
	成長率	-7.58%	-1.47%	8.14%	7.50%	1.72%
	9504	8,263	7,141	722	952	70
	成長率	-10.80%	-9.75%	-11.08%	1.03%	-5.31%
	9505	8,601	7,677	766	982	73
	成長率	-6.56%	0.68%	9.66%	8.55%	-0.21%

讀表說明： 1.資料來源：截至95.07.05明細彙總檔
2.藥局申報之案件數以0計，金額列入計算

3. 醫療點數=申請點數+部分負擔

4. 本總表醫療點數包含各"總額別"醫療申報資料及"其他"

部門別醫療點數統計_台北分局_總表

住診						合計
申請點數 (百萬)	部分負擔 (百萬)	日數 (千)	平均日數 (天)	平均每件 醫療點數	平均每日 (點)	醫療點數 (百萬)
34,876	1,808	8,000	10	45534	4586	111,721
5.88%	7.32%	4.67%	0.61%	1.86%	1.22%	5.09%
38,263	1,848	8,406	10	47506	4771	121,316
9.71%	2.22%	5.08%	0.30%	4.33%	4.05%	8.59%
37,523	1,649	7,942	11	51988	4932	121,539
-1.94%	-10.78%	-5.53%	5.82%	9.44%	3.37%	0.18%
45,510	1,992	8,892	10	55322	5342	140,722
21.29%	20.84%	11.97%	-1.71%	6.41%	8.30%	15.78%
47,368	2,029	8,919	10	57744	5538	145,696
4.08%	1.84%	0.30%	0.68%	4.38%	3.68%	3.53%
11,343	482	2,128	10	57555	5556	35,296

9.21%	5.67%	2.81%	-0.29%	5.78%	6.08%	7.46%
12,245	529	2,307	11	58145	5538	37,431
7.67%	5.77%	2.01%	-0.47%	4.98%	5.47%	5.97%
12,001	520	2,266	10	57168	5525	36,398
1.50%	-0.18%	-0.69%	1.07%	3.18%	2.14%	1.77%
11,780	498	2,218	11	58107	5535	36,571
-1.24%	-3.32%	-2.67%	2.34%	3.78%	1.38%	-0.59%
11,267	476	2,107	10	57364	5572	35,446
-0.67%	-1.35%	-0.99%	-0.68%	-0.33%	0.29%	0.42%
4,123	176	763	10	57869	5635	13,023
1.30%	-1.04%	1.94%	0.20%	-0.51%	-0.73%	-0.04%
3,991	166	748	11	59110	5559	12,020
-3.19%	-5.50%	-1.97%	3.51%	2.15%	-1.34%	-7.70%
4,077	175	755	10	57958	5630	12,696
-0.97%	-1.05%	-1.58%	-1.34%	-0.77%	0.62%	0.61%

「屬總額內」醫療申報資料之合計

表21-1 全民健康保險總額部

年	月	門診				件數 (千)
		件數 (千)	申請點數 (百萬)	部分負擔 (百萬)	平均每件 醫療點數	
90年	01-12	95,498	67,291	7,746	786	806
	成長率	0.93%	4.84%	3.31%	3.72%	4.02%
91年	01-12	96,703	73,002	8,203	840	844
	成長率	1.26%	8.49%	5.90%	6.87%	4.80%
92年	01-12	93,863	74,519	7,848	878	753
	成長率	-2.94%	2.08%	-4.33%	4.50%	-10.76%
93年	01-12	103,300	85,100	8,120	902	859
	成長率	10.05%	14.20%	3.46%	2.84%	13.96%
94年	01-12	105,725	87,689	8,610	911	855
	成長率	2.35%	3.04%	6.03%	0.93%	-0.37%
	第1季	26,934	21,448	2,022	871	205

94年	成長率	9.00%	6.94%	3.79%	-2.14%	3.10%
	第2季	27,394	22,575	2,082	900	220
	成長率	6.29%	5.50%	1.51%	-1.07%	2.49%
	第3季	25,139	21,652	2,225	950	219
	成長率	-0.48%	1.13%	10.78%	2.44%	-1.69%
94年	第4季	26,258	22,014	2,280	925	211
	成長率	-4.71%	-1.00%	7.97%	4.71%	-4.91%
95年	第1季	24,936	21,505	2,198	951	205
	成長率	-7.42%	0.26%	8.69%	9.08%	-0.37%
95年	9503	9,263	7,912	812	942	74
	成長率	-7.58%	-1.47%	8.14%	7.50%	1.72%
	9504	8,263	7,141	722	952	70
	成長率	-10.80%	-9.75%	-11.08%	1.03%	-5.31%
	9505	8,601	7,677	766	982	73
	成長率	-6.56%	0.68%	9.66%	8.55%	-0.21%

讀表說明：

1.資料來源：截至95.07.05明細彙總檔

2.藥局申報之案件數以0計，金額列入計算

3. 醫療點數=申請點數+部分負擔

4. 本總表醫療點數包含各"總額別"醫療申報資料及"其他"

別醫療點數統計_台北分局_總表

住診						合計
申請點數 (百萬)	部分負擔 (百萬)	日數 (千)	平均日數 (天)	平均每件 醫療點數	平均每日 (點)	醫療點數 (百萬)
34,876	1,808	8,000	10	45,534	4,586	111,721
5.88%	7.32%	4.67%	0.61%	1.86%	1.22%	5.09%
38,263	1,848	8,406	10	47,506	4,771	121,316
9.71%	2.22%	5.08%	0.30%	4.33%	4.05%	8.59%
37,523	1,649	7,942	11	51,988	4,932	121,539
-1.94%	-10.78%	-5.53%	5.82%	9.44%	3.37%	0.18%
45,510	1,992	8,892	10	55,322	5,342	140,722
21.29%	20.84%	11.97%	-1.71%	6.41%	8.30%	15.78%
47,368	2,029	8,919	10	57,744	5,538	145,696
4.08%	1.84%	0.30%	0.68%	4.38%	3.68%	3.53%
11,343	482	2,128	10	57,555	5,556	35,296

9.21%	5.67%	2.81%	-0.29%	5.78%	6.08%	7.46%
12,245	529	2,307	11	58,145	5,538	37,431
7.67%	5.77%	2.01%	-0.47%	4.98%	5.47%	5.97%
12,001	520	2,266	10	57,168	5,525	36,398
1.50%	-0.18%	-0.69%	1.07%	3.18%	2.14%	1.77%
11,780	498	2,218	11	58,107	5,535	36,571
-1.24%	-3.32%	-2.67%	2.34%	3.78%	1.38%	-0.59%
11,267	476	2,107	10	57364	5572	35,446
-0.67%	-1.35%	-0.99%	-0.68%	-0.33%	0.29%	0.42%
4,123	176	763	10	57,869	5,635	13,023
1.30%	-1.04%	1.94%	0.20%	-0.51%	-0.73%	-0.04%
3,991	166	748	11	59,110	5,559	12,020
-3.19%	-5.50%	-1.97%	3.51%	2.15%	-1.34%	-7.70%
4,077	175	755	10	57,958	5,630	12,696
-0.97%	-1.05%	-1.58%	-1.34%	-0.77%	0.62%	0.61%

「屬總額內」醫療申報資料之合計

表6全民健康保險總額音

年	月	門診				件數 (千)
		件數 (千)	申請點數 (百萬)	部分負擔 (百萬)	平均每件 醫療點數	
89		43,245	28,096	3,404	728.4	442
90年	01-12	43,649	28,803	3,501	740.08	463
	成長率	0.93%	2.52%	2.85%	1.60%	4.76%
91年	01-12	44,155	30,809	3,591	779.07	468
	成長率	1.16%	6.96%	2.59%	5.27%	1.02%
92年	01-12	43,845	32,618	3,590	825.81	430
	成長率	-0.70%	5.87%	-0.04%	6.00%	-8.18%
93年	01-12	46,767	36,638	3,435	856.87	459
	成長率	6.67%	12.33%	-4.30%	3.76%	6.91%
94年	01-12	46,233	36,770	3,368	868.17	428
	成長率	-1.14%	0.36%	-1.95%	1.32%	-6.77%

94年	第1季	11,761	9,026	788	834.47	106
	成長率	2.47%	3.15%	-12.79%	-0.80%	-4.38%
	第2季	11,753	9,323	792	860.67	109
	成長率	1.55%	2.23%	-8.62%	-0.25%	-6.22%
94年	第3季	11,111	9,131	887	901.6	109
	成長率	-1.38%	-0.33%	10.47%	1.95%	-6.88%
	第4季	11,608	9,290	901	877.92	104
	成長率	-6.76%	-3.30%	4.59%	4.40%	-9.49%
95年	第1季	10,984	8,980	850	894.9	101
	成長率	-6.61%	-0.51%	7.86%	7.24%	-4.69%
95年	9503	4,083	3,261	305	873.28	36
	成長率	-6.18%	-1.74%	6.43%	5.43%	-4.52%
	9504	3,660	3,023	287	904.26	35
	成長率	-8.82%	-3.45%	7.47%	6.83%	-4.36%
	9505	3,744	3,205	290	933.37	36
	成長率	-5.39%	2.24%	8.04%	8.55%	-1.37%

讀表說明：

1.資料來源：截至95.07.05明細彙總檔

2. 藥局申報之案件數以0計，金額列入計算
3. 醫療點數=申請點數+部分負擔
4. 本總表醫療點數包含各"總額別"醫療申報資料及"其他非

部門別醫療點數統計_北區分局_總表

住診						合計
申請點數 (百萬)	部分負擔 (百萬)	日數 (千)	平均日數 (天)	平均每件 醫療點數	平均每日 (點)	醫療點數 (百萬)
14,746	844	3,494	7.9	35265.24	4461.53	47,089
15,512	906	3,689	7.97	35454.33	4451.09	48,722
5.20%	7.39%	5.56%	0.89%	0.54%	-0.23%	3.47%
16,464	865	3,813	8.15	37044.34	4544.8	51,729
6.14%	-4.53%	3.37%	2.26%	4.48%	2.11%	6.17%
17,056	819	3,821	8.9	41618.17	4677.83	54,083
3.60%	-5.31%	0.22%	9.20%	12.35%	2.93%	4.55%
20,348	958	4,261	9.28	46400.95	5000.4	61,380
19.30%	17.04%	11.51%	4.27%	11.49%	6.90%	13.49%
20,249	936	4,129	9.65	49486.77	5130.48	61,324
-0.49%	-2.32%	-3.09%	3.99%	6.65%	2.60%	-0.09%

4,895 2.73%	230 2.55%	988 -1.63%	9.36 2.86%	48530.46 7.44%	5185.31 4.43%	14,940 2.02%
5,153 2.31%	238 -0.46%	1,056 -3.44%	9.68 2.98%	49439.91 8.96%	5105.24 5.82%	15,507 1.60%
5,114 -2.45%	238 -4.52%	1,055 -2.14%	9.68 5.10%	49115.99 4.65%	5074.39 -0.42%	15,369 -0.56%
5,087 -4.09%	230 -6.36%	1,030 -5.04%	9.86 4.89%	50889.05 5.85%	5161.16 0.89%	15,508 -3.19%
4,889 -0.12%	224 -2.65%	961 -2.78%	9.55 2.03%	50801.89 4.68%	5321.06 2.62%	14,943 0.02%
1,716 -2.04%	80 -5.26%	324 -3.08%	9.04 1.57%	50133.81 2.44%	5547.41 0.92%	5,363 -1.46%
1,797 -0.06%	81 -1.29%	371 -0.35%	10.67 4.20%	54015.33 4.45%	5064.64 0.23%	5,188 -1.71%
1,751 1.68%	80 -1.08%	347 0.59%	9.64 2.01%	50825.01 2.97%	5270.61 0.95%	5,326 2.30%

屬總額內"醫療申報資料之合計

表21-2 全民健康保險總額部

年	月	門診				件數 (千)
		件數 (千)	申請點數 (百萬)	部分負擔 (百萬)	平均每件 醫療點數	
90年	01-12	43,649	28,803	3,501	740	463
	成長率	0.93%	2.52%	2.85%	1.60%	4.76%
91年	01-12	44,155	30,809	3,591	779	468
	成長率	1.16%	6.96%	2.59%	5.27%	1.02%
92年	01-12	43,845	32,618	3,590	826	430
	成長率	-0.70%	5.87%	-0.04%	6.00%	-8.18%
93年	01-12	46,767	36,638	3,435	857	459
	成長率	6.67%	12.33%	-4.30%	3.76%	6.91%
94年	01-12	46,233	36,770	3,368	868	428
	成長率	-1.14%	0.36%	-1.95%	1.32%	-6.77%
	第1季	11,761	9,026	788	834	106

94年	成長率	2.47%	3.15%	-12.79%	-0.80%	-4.38%
	第2季	11,753	9,323	792	861	109
	成長率	1.55%	2.23%	-8.62%	-0.25%	-6.22%
	第3季	11,111	9,131	887	902	109
	成長率	-1.38%	-0.33%	10.47%	1.95%	-6.88%
94年	第4季	11,608	9,290	901	878	104
	成長率	-6.76%	-3.30%	4.59%	4.40%	-9.49%
95年	第1季	10,984	8,980	850	895	101
	成長率	-6.61%	-0.51%	7.86%	7.24%	-4.69%
95年	9503	4,083	3,261	305	873	36
	成長率	-6.18%	-1.74%	6.43%	5.43%	-4.52%
	9504	3,660	3,023	287	904	35
	成長率	-8.82%	-3.45%	7.47%	6.83%	-4.36%
	9505	3,744	3,205	290	933	36
	成長率	-5.39%	2.24%	8.04%	8.55%	-1.37%

讀表說明：

1.資料來源：截至95.07.05明細彙總檔

2.藥局申報之案件數以0計，金額列入計算

3. 醫療點數=申請點數+部分負擔

4. 本總表醫療點數包含各"總額別"醫療申報資料及"其他"

別醫療點數統計_北區分局_總表

住診						合計
申請點數 (百萬)	部分負擔 (百萬)	日數 (千)	平均日數 (天)	平均每件 醫療點數	平均每日 (點)	醫療點數 (百萬)
15,512	906	3,689	8	35,454	4,451	48,722
5.20%	7.39%	5.56%	0.89%	0.54%	-0.23%	3.47%
16,464	865	3,813	8	37,044	4,545	51,729
6.14%	-4.53%	3.37%	2.26%	4.48%	2.11%	6.17%
17,056	819	3,821	9	41,618	4,678	54,083
3.60%	-5.31%	0.22%	9.20%	12.35%	2.93%	4.55%
20,348	958	4,261	9	46,401	5,000	61,380
19.30%	17.04%	11.51%	4.27%	11.49%	6.90%	13.49%
20,249	936	4,129	10	49,487	5,130	61,324
-0.49%	-2.32%	-3.09%	3.99%	6.65%	2.60%	-0.09%
4,895	230	988	9	48,530	5,185	14,940

2.73%	2.55%	-1.63%	2.86%	7.44%	4.43%	2.02%
5,153	238	1,056	10	49,440	5,105	15,507
2.31%	-0.46%	-3.44%	2.98%	8.96%	5.82%	1.60%
5,114	238	1,055	10	49,116	5,074	15,369
-2.45%	-4.52%	-2.14%	5.10%	4.65%	-0.42%	-0.56%
5,087	230	1,030	10	50,889	5,161	15,508
-4.09%	-6.36%	-5.04%	4.89%	5.85%	0.89%	-3.19%
4,889	224	961	10	50,802	5,321	14,943
-0.12%	-2.65%	-2.78%	2.03%	4.68%	2.62%	0.02%
1,716	80	324	9	50,134	5,547	5,363
-2.04%	-5.26%	-3.08%	1.57%	2.44%	0.92%	-1.46%
1,797	81	371	11	54,015	5,065	5,188
-0.06%	-1.29%	-0.35%	4.20%	4.45%	0.23%	-1.71%
1,751	80	347	10	50,825	5,271	5,326
1.68%	-1.08%	0.59%	2.01%	2.97%	0.95%	2.30%

「屬總額內」醫療申報資料之合計

表6全民健康保險總額

年	月	門診				件數 (千)
		件數 (千)	申請點數 (百萬)	部分負擔 (百萬)	平均每件 醫療點數	
90年	01-12	66,118	41,776	5,135	709.49	577
	成長率	-2.91%	1.79%	7.11%	5.41%	6.89%
91年	01-12	66,985	45,671	5,270	760.49	616
	成長率	1.31%	9.32%	2.65%	7.19%	6.77%
92年	01-12	67,633	48,450	5,224	793.61	591
	成長率	0.97%	6.08%	-0.88%	4.36%	-4.05%
93年	01-12	73,256	53,731	5,339	806.34	651
	成長率	8.31%	10.90%	2.19%	1.60%	10.15%
94年	01-12	73,034	55,480	5,439	834.11	625
	成長率	-0.30%	3.25%	1.88%	3.44%	-4.05%
94年	第1季	19,199	13,663	1,335	781.19	155

	成長率	8.10%	5.47%	1.78%	-2.75%	-1.59%
	第2季	18,633	14,185	1,324	832.35	161
	成長率	5.34%	6.44%	0.11%	0.50%	-3.72%
	第3季	17,128	13,686	1,372	879.15	157
	成長率	-4.91%	1.81%	4.29%	7.30%	-4.50%
	第4季	18,074	13,945	1,408	849.45	152
	成長率	-8.69%	-0.44%	1.36%	9.21%	-6.32%
95年	第1季	17,365	13,690	1,373	867.41	147
	成長率	-9.55%	0.20%	2.84%	11.04%	-5.16%
95年	9503	6,398	4,961	502	853.86	52
	成長率	-11.45%	-1.82%	0.85%	11.14%	-6.38%
	9504	5,715	4,569	451	878.49	50
	成長率	-11.19%	-3.62%	-0.17%	8.86%	-7.55%
	9505	5,830	4,828	471	908.86	51
	成長率	-7.54%	0.32%	5.08%	8.94%	-5.98%

讀表說明 1. 資料來源：截至 95.07.05 明細彙總檔

2. 藥局申報之案件數以 0 計，金額列入計算

3. 醫療點數=申請點數+部分負擔

4. 本總表醫療點數包含各"總額別"醫療申報資料及"其他非屬總額內"醫

部門別醫療點數統計_中區分局_總表

住診					
申請點數 (百萬)	部分負擔 (百萬)	日數 (千)	平均日數 (天)	平均每件 醫療點數	平均每日 (點)
19,901	1,045	4,467	7.74	36286.42	4689.44
7.35%	11.31%	10.75%	3.61%	0.61%	-2.90%
22,177	1,099	5,021	8.15	37765.02	4635.76
11.44%	5.15%	12.41%	5.30%	4.07%	-1.14%
23,874	1,062	5,178	8.76	42166.22	4815.3
7.65%	-3.40%	3.13%	7.48%	11.65%	3.87%
28,094	1,237	5,739	8.81	45026.01	5111.07
17.68%	16.46%	10.82%	0.57%	6.78%	6.14%
28,492	1,244	5,710	9.13	47571.76	5207.89
1.42%	0.58%	-0.50%	3.63%	5.65%	1.89%
6,956	299	1,397	8.99	46667.76	5193.51

4.15%	0.80%	1.12%	2.74%	5.68%	2.86%
7,299	323	1,466	9.12	47420.36	5198.18
2.76%	2.78%	0.35%	4.23%	6.74%	2.40%
7,146	316	1,429	9.09	47469.29	5222.47
0.25%	-0.27%	-1.74%	2.94%	4.95%	2.00%
7,090	307	1,418	9.35	48765.03	5217.41
-1.31%	-0.99%	-1.69%	4.94%	5.36%	0.40%
6,878	300	1,351	9.17	48682.77	5311.67
-1.13%	0.57%	-3.26%	2.00%	4.32%	2.28%
2,404	108	468	8.98	48201.53	5366.25
-2.59%	-2.50%	-4.90%	1.58%	4.04%	2.43%
2,439	104	488	9.81	51147.77	5214.54
-0.91%	-6.27%	-1.57%	6.51%	6.93%	0.44%
2,377	107	468	9.17	48633.51	5304.95
-4.37%	-3.68%	-4.38%	1.66%	1.74%	0.05%

醫療申報資料之合計

合計
醫療點數 (百萬)
67,857 3.90%
74,218 9.38%
78,610 5.92%
88,400 12.45%
90,654 2.55%
22,253

4.76%
23,131
4.83%
22,520
1.43%
22,750
-0.61%
22,241
-0.06%
7,975
-1.90%
7,564
-2.60%
7,782
-0.95%

表21-3 全民健康保險總額部

年	月	門診				件數 (千)
		件數 (千)	申請點數 (百萬)	部分負擔 (百萬)	平均每件 醫療點數	
90年	01-12	66,118	41,776	5,135	709	577
	成長率	-2.91%	1.79%	7.11%	5.41%	6.89%
91年	01-12	66,985	45,671	5,270	760	616
	成長率	1.31%	9.32%	2.65%	7.19%	6.77%
92年	01-12	67,633	48,450	5,224	794	591
	成長率	0.97%	6.08%	-0.88%	4.36%	-4.05%
93年	01-12	73,256	53,731	5,339	806	651
	成長率	8.31%	10.90%	2.19%	1.60%	10.15%
94年	01-12	73,034	55,480	5,439	834	625
	成長率	-0.30%	3.25%	1.88%	3.44%	-4.05%
	第1季	19,199	13,663	1,335	781	155

94年	成長率	8.10%	5.47%	1.78%	-2.75%	-1.59%
	第2季	18,633	14,185	1,324	832	161
	成長率	5.34%	6.44%	0.11%	0.50%	-3.72%
	第3季	17,128	13,686	1,372	879	157
	成長率	-4.91%	1.81%	4.29%	7.30%	-4.50%
94年	第4季	18,074	13,945	1,408	849	152
	成長率	-8.69%	-0.44%	1.36%	9.21%	-6.32%
95年	第1季	17,365	13,690	1,373	867	147
	成長率	-9.55%	0.20%	2.84%	11.04%	-5.16%
95年	9503	6,398	4,961	502	854	52
	成長率	-11.45%	-1.82%	0.85%	11.14%	-6.38%
	9504	5,715	4,569	451	878	50
	成長率	-11.19%	-3.62%	-0.17%	8.86%	-7.55%
	9505	5,830	4,828	471	909	51
	成長率	-7.54%	0.32%	5.08%	8.94%	-5.98%

讀表說明：

1.資料來源：截至95.07.05明細彙總檔

2.藥局申報之案件數以0計，金額列入計算

3. 醫療點數=申請點數+部分負擔

4. 本總表醫療點數包含各"總額別"醫療申報資料及"其他"

別醫療點數統計_中區分局_總表

住診						合計
申請點數 (百萬)	部分負擔 (百萬)	日數 (千)	平均日數 (天)	平均每件 醫療點數	平均每日 (點)	醫療點數 (百萬)
19,901	1,045	4,467	8	36,286	4,689	67,857
7.35%	11.31%	10.75%	3.61%	0.61%	-2.90%	3.90%
22,177	1,099	5,021	8	37,765	4,636	74,218
11.44%	5.15%	12.41%	5.30%	4.07%	-1.14%	9.38%
23,874	1,062	5,178	9	42,166	4,815	78,610
7.65%	-3.40%	3.13%	7.48%	11.65%	3.87%	5.92%
28,094	1,237	5,739	9	45,026	5,111	88,400
17.68%	16.46%	10.82%	0.57%	6.78%	6.14%	12.45%
28,492	1,244	5,710	9	47,572	5,208	90,654
1.42%	0.58%	-0.50%	3.63%	5.65%	1.89%	2.55%
6,956	299	1,397	9	46,668	5,194	22,253

4.15%	0.80%	1.12%	2.74%	5.68%	2.86%	4.76%
7,299	323	1,466	9	47,420	5,198	23,131
2.76%	2.78%	0.35%	4.23%	6.74%	2.40%	4.83%
7,146	316	1,429	9	47,469	5,222	22,520
0.25%	-0.27%	-1.74%	2.94%	4.95%	2.00%	1.43%
7,090	307	1,418	9	48,765	5,217	22,750
-1.31%	-0.99%	-1.69%	4.94%	5.36%	0.40%	-0.61%
6,878	300	1,351	9	48,683	5,312	22,241
-1.13%	0.57%	-3.26%	2.00%	4.32%	2.28%	-0.06%
2,404	108	468	9	48,202	5,366	7,975
-2.59%	-2.50%	-4.90%	1.58%	4.04%	2.43%	-1.90%
2,439	104	488	10	51,148	5,215	7,564
-0.91%	-6.27%	-1.57%	6.51%	6.93%	0.44%	-2.60%
2,377	107	468	9	48,634	5,305	7,782
-4.37%	-3.68%	-4.38%	1.66%	1.74%	0.05%	-0.95%

「屬總額內」醫療申報資料之合計

表6全民健康保險總額部

年	月	門診				件數 (千)
		件數 (千)	申請點數 (百萬)	部分負擔(百 萬)	平均每件 醫療點數	
90年	01-12	47,094	29,794	3,564	708.33	365
	成長率	-1.43%	5.10%	0.78%	6.14%	3.87%
91年	01-12	47,578	32,471	3,652	759.25	389
	成長率	1.03%	8.99%	2.48%	7.19%	6.38%
92年	01-12	47,879	34,727	3,604	800.58	377
	成長率	0.63%	6.95%	-1.33%	5.44%	-2.90%
93年	01-12	51,846	38,718	3,710	818.33	403
	成長率	8.29%	11.49%	2.93%	2.22%	6.84%
94年	01-12	52,207	39,436	3,879	829.68	421
	成長率	0.70%	1.86%	4.56%	1.39%	4.47%
94年	第1季	13,676	9,835	963	789.52	101

	成長率	8.51%	6.22%	6.64%	-2.08%	4.27%
	第2季	13,099	9,967	925	831.55	109
	成長率	5.34%	3.92%	2.07%	-1.50%	9.58%
	第3季	12,358	9,744	983	867.99	109
	成長率	-3.15%	0.10%	6.63%	3.94%	5.17%
	第4季	13,074	9,890	1,009	833.6	102
	成長率	-6.93%	-2.40%	3.02%	5.38%	-0.93%
95年	第1季	12,532	9,781	986	859.23	101
	成長率	-8.37%	-0.55%	2.45%	8.83%	0.21%
95年	9503	4,519	3,513	352	855.4	36
	成長率	-11.29%	-3.36%	-1.22%	9.15%	-3.01%
	9504	4,078	3,245	319	873.87	34
	成長率	-10.82%	-4.29%	-0.85%	7.66%	-6.43%
	9505	4,200	3,429	331	895.38	36
	成長率	-5.36%	1.24%	5.96%	7.40%	-2.51%

讀表說明：

- 1.資料來源：截至95.07.05明細彙總檔
- 2.藥局申報之案件數以0計，金額列入計算

3. 醫療點數=申請點數+部分負擔

4. 本總表醫療點數包含各"總額別"醫療申報資料及"其他非屬

3門別醫療點數統計_南區分局_總表

住診						合計
申請點數 (百萬)	部分負擔 (百萬)	日數 (千)	平均日數 (天)	平均每件 醫療點數	平均每日 (點)	醫療點數 (百萬)
13,095	729	3,212	8.79	37828.81	4302.98	47,182
8.70%	5.03%	7.13%	3.17%	4.46%	1.27%	5.73%
14,964	769	3,519	9.05	40473.96	4470.64	51,857
14.28%	5.56%	9.55%	2.96%	6.99%	3.90%	9.91%
16,091	750	3,622	9.6	44619.98	4649.54	55,172
7.53%	-2.43%	2.92%	6.08%	10.24%	4.00%	6.39%
18,942	888	3,933	9.75	49174.27	5041.63	62,257
17.72%	18.32%	8.59%	1.56%	10.21%	8.43%	12.84%
20,535	947	4,051	9.62	50990.4	5302.36	64,797
8.41%	6.66%	3.01%	-1.33%	3.69%	5.17%	4.08%
5,046	229	1,008	9.97	52196.2	5234.57	16,073

13.42%	9.66%	6.11%	1.73%	8.61%	6.73%	8.46%
5,242	245	1,037	9.54	50498.64	5293.04	16,378
12.08%	12.06%	6.18%	-3.15%	2.28%	5.56%	6.40%
5,181	241	1,033	9.46	49663.34	5247.69	16,149
6.25%	4.42%	2.19%	-2.87%	0.95%	3.90%	2.45%
5,067	232	974	9.51	51736.84	5440.41	16,197
2.55%	1.06%	-2.23%	-1.35%	3.45%	4.83%	-0.52%
5,043	231	978	9.66	52077.83	5390.34	16,041
-0.06%	0.91%	-2.91%	-3.11%	-0.23%	2.98%	-0.19%
1,837	82	359	9.98	53289.88	5338.13	5,785
-2.77%	-3.53%	-6.46%	-3.57%	0.21%	3.91%	-3.05%
1,689	79	327	9.7	52497.46	5412.77	5,332
-3.78%	-5.22%	-5.76%	0.73%	2.77%	2.04%	-3.94%
1,842	82	358	10.02	53929.21	5380.08	5,685
4.64%	-0.15%	1.63%	4.16%	7.11%	2.75%	2.57%

總額內"醫療申報資料之合計

表21-4 全民健康保險總額部

年	月	門診				件數 (千)
		件數 (千)	申請點數 (百萬)	部分負擔 (百萬)	平均每件 醫療點數	
90年	01-12	47,094	29,794	3,564	708	365
	成長率	-1.43%	5.10%	0.78%	6.14%	3.87%
91年	01-12	47,578	32,471	3,652	759	389
	成長率	1.03%	8.99%	2.48%	7.19%	6.38%
92年	01-12	47,879	34,727	3,604	801	377
	成長率	0.63%	6.95%	-1.33%	5.44%	-2.90%
93年	01-12	51,846	38,718	3,710	818	403
	成長率	8.29%	11.49%	2.93%	2.22%	6.84%
94年	01-12	52,207	39,436	3,879	830	421
	成長率	0.70%	1.86%	4.56%	1.39%	4.47%
	第1季	13,676	9,835	963	790	101
	成長率	8.51%	6.22%	6.64%	-2.08%	4.27%

94年	第2季	13,099	9,967	925	832	109
	成長率	5.34%	3.92%	2.07%	-1.50%	9.58%
	第3季	12,358	9,744	983	868	109
	成長率	-3.15%	0.10%	6.63%	3.94%	5.17%
	第4季	13,074	9,890	1,009	834	102
	成長率	-6.93%	-2.40%	3.02%	5.38%	-0.93%
95年	第1季	12,532	9,781	986	859	101
	成長率	-8.37%	-0.55%	2.45%	8.83%	0.21%
95年	9503	4,519	3,513	352	855	36
	成長率	-11.29%	-3.36%	-1.22%	9.15%	-3.01%
	9504	4,078	3,245	319	874	34
	成長率	-10.82%	-4.29%	-0.85%	7.66%	-6.43%
	9505	4,200	3,429	331	895	36
	成長率	-5.36%	1.24%	5.96%	7.40%	-2.51%

讀表說明：

1. 資料來源：截至95.07.05明細彙總檔
2. 藥局申報之案件數以0計，金額列入計算
3. 醫療點數=申請點數+部分負擔

4. 本總表醫療點數包含各"總額別"醫療申報資料及"其他"

別醫療點數統計_南區分局_總表

住診						合計
申請點數 (百萬)	部分負擔 (百萬)	日數 (千)	平均日數 (天)	平均每件 醫療點數	平均每日 (點)	醫療點數 (百萬)
13,095	729	3,212	9	37,829	4,303	47,182
8.70%	5.03%	7.13%	3.17%	4.46%	1.27%	5.73%
14,964	769	3,519	9	40,474	4,471	51,857
14.28%	5.56%	9.55%	2.96%	6.99%	3.90%	9.91%
16,091	750	3,622	10	44,620	4,650	55,172
7.53%	-2.43%	2.92%	6.08%	10.24%	4.00%	6.39%
18,942	888	3,933	10	49,174	5,042	62,257
17.72%	18.32%	8.59%	1.56%	10.21%	8.43%	12.84%
20,535	947	4,051	10	50,990	5,302	64,797
8.41%	6.66%	3.01%	-1.33%	3.69%	5.17%	4.08%
5,046	229	1,008	10	52,196	5,235	16,073
13.42%	9.66%	6.11%	1.73%	8.61%	6.73%	8.46%

5,242	245	1,037	10	50,499	5,293	16,378
12.08%	12.06%	6.18%	-3.15%	2.28%	5.56%	6.40%
5,181	241	1,033	9	49,663	5,248	16,149
6.25%	4.42%	2.19%	-2.87%	0.95%	3.90%	2.45%
5,067	232	974	10	51,737	5440	16,197
2.55%	1.06%	-2.23%	-1.35%	3.45%	4.83%	-0.52%
5,043	231	978	10	52,078	5,390	16,041
-0.06%	0.91%	-2.91%	-3.11%	-0.23%	2.98%	-0.19%
1,837	82	359	10	53,290	5,338	5,785
-2.77%	-3.53%	-6.46%	-3.57%	0.21%	3.91%	-3.05%
1,689	79	327	10	52,497	5,413	5,332
-3.78%	-5.22%	-5.76%	0.73%	2.77%	2.04%	-3.94%
1,842	82	358	10	53,929	5,380	5,685
4.64%	-0.15%	1.63%	4.16%	7.11%	2.75%	2.57%

「屬總額內」醫療申報資料之合計

表6全民健康保險總額

年	月	門診				件數 (千)
		件數 (千)	申請點數 (百萬)	部分負擔(百 萬)	平均每件 醫療點數	
90年	01-12	54,617	34,790	3,934	709.02	520
	成長率	0.07%	5.62%	1.37%	5.09%	5.67%
91年	01-12	55,208	37,644	4,056	755.32	540
	成長率	1.08%	8.20%	3.09%	6.53%	3.86%
92年	01-12	54,628	39,377	3,875	791.76	496
	成長率	-1.05%	4.60%	-4.45%	4.82%	-8.17%
93年	01-12	60,314	45,338	4,053	818.89	537
	成長率	10.41%	15.14%	4.58%	3.43%	8.30%
94年	01-12	60,457	47,049	4,252	848.54	546
	成長率	0.24%	3.77%	4.90%	3.62%	1.70%
94年	第1季	15,625	11,646	1,027	811.11	131

	成長率	5.97%	8.13%	3.12%	1.64%	2.10%
	第2季	15,271	12,035	1,023	855.11	139
	成長率	5.74%	8.13%	3.74%	1.92%	5.47%
	第3季	14,410	11,603	1,084	880.46	142
	成長率	-3.95%	0.95%	7.02%	5.61%	1.60%
	第4季	15,152	11,764	1,117	850.15	134
	成長率	-6.04%	-1.50%	5.64%	5.46%	-2.19%
95年	第1季	14,304	11,245	1,052	859.73	126
	成長率	-8.46%	-3.44%	2.39%	5.99%	-3.99%
95年	9503	5,061	3,924	358	846.14	44
	成長率	-12.32%	-8.27%	-3.89%	5.01%	-7.08%
	9504	4,577	3,716	336	885.12	42
	成長率	-12.91%	-8.55%	-3.35%	5.48%	-9.94%
	9505	4,808	3,981	357	902.31	45
	成長率	-6.49%	-2.37%	3.11%	4.87%	-2.98%

讀表說明：

1.資料來源：截至95.07.05明細彙總檔

2.藥局申報之案件數以0計，金額列入計算

3. 醫療點數=申請點數+部分負擔

4. 本總表醫療點數包含各"總額別"醫療申報資料及"其他非屬

部門別醫療點數統計_高屏分局_總表

住診						合計
申請點數 (百萬)	部分負擔 (百萬)	日數 (千)	平均日數 (天)	平均每件 醫療點數	平均每日 (點)	醫療點數 (百萬)
17,884	932	4,399	8.47	36215.54	4277.16	57,540
7.61%	6.63%	6.60%	0.95%	1.79%	0.90%	5.94%
19,631	929	4,692	8.7	38099.95	4381.44	62,259
9.76%	-0.32%	6.66%	2.72%	5.20%	2.44%	8.20%
19,862	866	4,517	9.12	41828.45	4588.49	63,980
1.18%	-6.77%	-3.73%	4.83%	9.79%	4.73%	2.77%
23,437	1,025	4,927	9.18	45582.65	4964.95	73,853
18.00%	18.42%	9.07%	0.66%	8.98%	8.20%	15.43%
24,833	1,091	5,066	9.28	47495.56	5117.26	77,223
5.95%	6.37%	2.82%	1.09%	4.20%	3.07%	4.56%
5,861	256	1,197	9.12	46637.29	5111.47	18,790

8.54%	8.80%	3.95%	1.79%	6.32%	4.43%	7.98%
6,280	276	1,290	9.28	47169.18	5083.84	19,615
9.18%	10.47%	3.60%	-1.80%	3.57%	5.44%	8.25%
6,416	287	1,312	9.27	47368.34	5108.54	19,391
4.89%	5.50%	3.33%	1.64%	3.26%	1.54%	2.62%
6,275	272	1,267	9.45	48807.34	5165.75	19,428
1.73%	1.31%	0.50%	2.72%	3.99%	1.21%	-0.04%
5,819	250	1,151	9.14	48191.38	5272.81	18,366
-0.73%	-2.29%	-3.83%	0.22%	3.33%	3.16%	-2.26%
2,055	87	407	9.3	48875.67	5258.22	6,425
-2.55%	-7.10%	-4.93%	2.31%	4.67%	2.31%	-6.26%
2,040	87	406	9.62	50354.86	5234.35	6,178
-4.47%	-8.23%	-7.34%	2.89%	5.90%	2.93%	-6.96%
2,104	90	417	9.22	48544.92	5267.8	6,533
0.21%	-2.60%	-4.02%	-0.97%	3.17%	4.29%	-1.26%

總額內"醫療申報資料之合計

表21-5 全民健康保險總額部

年	月	門診				件數 (千)
		件數 (千)	申請點數 (百萬)	部分負擔 (百萬)	平均每件 醫療點數	
90年	01-12	54,617	34,790	3,934	709	520
	成長率	0.07%	5.62%	1.37%	5.09%	5.67%
91年	01-12	55,208	37,644	4,056	755	540
	成長率	1.08%	8.20%	3.09%	6.53%	3.86%
92年	01-12	54,628	39,377	3,875	792	496
	成長率	-1.05%	4.60%	-4.45%	4.82%	-8.17%
93年	01-12	60,314	45,338	4,053	819	537
	成長率	10.41%	15.14%	4.58%	3.43%	8.30%
94年	01-12	60,457	47,049	4,252	849	546
	成長率	0.24%	3.77%	4.90%	3.62%	1.70%
	第1季	15,625	11,646	1,027	811	131
	成長率	5.97%	8.13%	3.12%	1.64%	2.10%

94年	第2季	15,271	12,035	1,023	855	139
	成長率	5.74%	8.13%	3.74%	1.92%	5.47%
	第3季	14,410	11,603	1,084	880	142
	成長率	-3.95%	0.95%	7.02%	5.61%	1.60%
	第4季	15,152	11,764	1,117	850	134
	成長率	-6.04%	-1.50%	5.64%	5.46%	-2.19%
95年	第1季	14,304	11,245	1,052	860	126
	成長率	-8.46%	-3.44%	2.39%	5.99%	-3.99%
95年	9503	5,061	3,924	358	846	44
	成長率	-12.32%	-8.27%	-3.89%	5.01%	-7.08%
	9504	4,577	3,716	336	885	42
	成長率	-12.91%	-8.55%	-3.35%	5.48%	-9.94%
	9505	4,808	3,981	357	902	45
	成長率	-6.49%	-2.37%	3.11%	4.87%	-2.98%

讀表說明：

- 1.資料來源：截至95.07.05明細彙總檔
- 2.藥局申報之案件數以0計，金額列入計算
- 3.醫療點數=申請點數+部分負擔

4. 本總表醫療點數包含各"總額別"醫療申報資料及"其他"

別醫療點數統計_高屏分局_總表

住診						合計
申請點數 (百萬)	部分負擔 (百萬)	日數 (千)	平均日數 (天)	平均每件 醫療點數	平均每日 (點)	醫療點數 (百萬)
17,884	932	4,399	8	36,216	4,277	57,540
7.61%	6.63%	6.60%	0.95%	1.79%	0.90%	5.94%
19,631	929	4,692	9	38,100	4,381	62,259
9.76%	-0.32%	6.66%	2.72%	5.20%	2.44%	8.20%
19,862	866	4,517	9	41,828	4,588	63,980
1.18%	-6.77%	-3.73%	4.83%	9.79%	4.73%	2.77%
23,437	1,025	4,927	9	45,583	4,965	73,853
18.00%	18.42%	9.07%	0.66%	8.98%	8.20%	15.43%
24,833	1,091	5,066	9	47,496	5,117	77,223
5.95%	6.37%	2.82%	1.09%	4.20%	3.07%	4.56%
5,861	256	1,197	9	46,637	5,111	18,790
8.54%	8.80%	3.95%	1.79%	6.32%	4.43%	7.98%

6,280	276	1,290	9	47,169	5,084	19,615
9.18%	10.47%	3.60%	-1.80%	3.57%	5.44%	8.25%
6,416	287	1,312	9	47,368	5,109	19,391
4.89%	5.50%	3.33%	1.64%	3.26%	1.54%	2.62%
6,275	272	1,267	9	48,807	5,166	19,428
1.73%	1.31%	0.50%	2.72%	3.99%	1.21%	-0.04%
5,819	250	1,151	9	48,191	5,273	18,366
-0.73%	-2.29%	-3.83%	0.22%	3.33%	3.16%	-2.26%
2,055	87	407	9	48,876	5,258	6,425
-2.55%	-7.10%	-4.93%	2.31%	4.67%	2.31%	-6.26%
2,040	87	406	10	50,355	5,234	6,178
-4.47%	-8.23%	-7.34%	2.89%	5.90%	2.93%	-6.96%
2,104	90	417	9	48,545	5,268	6,533
0.21%	-2.60%	-4.02%	-0.97%	3.17%	4.29%	-1.26%

「屬總額內」醫療申報資料之合計

表6全民健康保險總額

年	月	門診				件數 (千)
		件數 (千)	申請點數 (百萬)	部分負擔 (百萬)	平均每件 醫療點數	
90年	01-12	7,277	4,580	540	703.56	95
	成長率	0.23%	4.55%	0.49%	3.87%	3.68%
91年	01-12	7,323	5,039	553	763.71	98
	成長率	0.63%	10.02%	2.53%	8.55%	2.81%
92年	01-12	7,322	5,573	543	835.2	95
	成長率	-0.01%	10.59%	-1.93%	9.36%	-3.11%
93年	01-12	8,083	6,624	563	889.13	102
	成長率	10.40%	18.87%	3.77%	6.46%	7.63%
94年	01-12	8,238	7,003	593	922.15	101
	成長率	1.91%	5.72%	5.38%	3.71%	-1.10%
94年	第1季	2,116	1,718	142	879.29	25

	成長率	8.35%	10.91%	3.92%	1.84%	-0.84%
	第2季	2,137	1,805	146	913.29	26
	成長率	7.25%	10.64%	3.27%	2.62%	1.45%
	第3季	1,950	1,730	151	965.16	26
	成長率	-1.95%	2.61%	8.21%	5.08%	-1.52%
	第4季	2,035	1,749	153	934.82	25
	成長率	-5.31%	-0.43%	6.10%	5.68%	-3.46%
95年	第1季	1,928	1,724	149	971.8	24
	成長率	-8.90%	0.37%	4.56%	10.52%	-2.90%
95年	9503	704	631	54	972.2	8
	成長率	-12.71%	-2.17%	0.21%	12.29%	-4.76%
	9504	636	569	49	970.91	8
	成長率	-11.27%	-3.80%	0.17%	8.76%	-5.22%
	9505	674	615	52	989.53	9
	成長率	-7.11%	0.32%	4.28%	8.32%	0.03%

讀表說明： 1.資料來源：截至95.07.05明細彙總檔
2.藥局申報之案件數以0計，金額列入計算

3. 醫療點數=申請點數+部分負擔

4. 本總表醫療點數包含各"總額別"醫療申報資料及"其他非

部門別醫療點數統計_東區分局_總表

住診

申請點數 (百萬)	部分負擔 (百萬)	日數 (千)	數 (天)	平均每件 醫療點數	平均每日 (點)
3,493	162	1,250	13.09	38281.24	2924.86
5.74%	6.31%	4.21%	0.54%	2.01%	1.49%
3,996	164	1,362	13.88	42381.87	3053.21
14.39%	1.61%	9.04%	6.04%	10.71%	4.39%
4,260	164	1,373	14.43	46515.48	3223.15
6.61%	-0.11%	0.74%	3.96%	9.75%	5.57%
4,944	187	1,465	14.31	50119.93	3501.63
16.06%	13.78%	6.75%	-0.83%	7.75%	8.64%
5,117	191	1,483	14.65	52437.15	3578.8
3.51%	2.42%	1.24%	2.38%	4.62%	2.20%
1,237	45	355	14.42	52059.07	3608.96

7.68%	2.49%	1.99%	2.78%	8.40%	5.40%
1,317	51	376	14.51	52862.61	3643.63
7.60%	10.99%	1.30%	-0.14%	6.19%	6.34%
1,294	49	379	14.67	51983.77	3543.97
0.76%	1.61%	1.08%	2.66%	2.35%	-0.28%
1,269	46	373	15.01	52839.63	3520.23
-1.37%	-4.97%	0.64%	4.24%	2.03%	-2.12%
1,251	46	361	15.07	54245.72	3599.32
1.13%	2.54%	1.45%	4.51%	4.20%	-0.27%
441	16	126	14.77	53771.97	3640.86
-2.09%	-6.52%	1.81%	6.87%	2.63%	-4.00%
410	15	121	14.91	52343.31	3511.79
-6.20%	-6.53%	-2.69%	2.69%	-1.04%	-3.62%
433	16	124	14.4	52160.75	3621.16
-2.06%	-8.12%	-0.50%	-0.55%	-2.32%	-1.79%

屬總額內"醫療申報資料之合計

合計
醫療點數 (百萬)
8,775 4.79%
9,753 11.14%
10,539 8.07%
12,318 16.87%
12,905 4.77%
3,143

9.16%
3,320
9.08%
3,225
2.09%
3,217
-0.58%
3,171
0.89%
1,142
-2.10%
1,043
-4.63%
1,116
-0.57%

表21-6 全民健康保險總額部

年	月	門診				件數 (千)
		件數 (千)	申請點數 (百萬)	部分負擔 (百萬)	平均每件 醫療點數	
90年	01-12	7,277	4,580	540	704	95
	成長率	0.23%	4.55%	0.49%	3.87%	3.68%
91年	01-12	7,323	5,039	553	764	98
	成長率	0.63%	10.02%	2.53%	8.55%	2.81%
92年	01-12	7,322	5,573	543	835	95
	成長率	-0.01%	10.59%	-1.93%	9.36%	-3.11%
93年	01-12	8,083	6,624	563	889	102
	成長率	10.40%	18.87%	3.77%	6.46%	7.63%
94年	01-12	8,238	7,003	593	922	101
	成長率	1.91%	5.72%	5.38%	3.71%	-1.10%
	第1季	2,116	1,718	142	879	25

94年	成長率	8.35%	10.91%	3.92%	1.84%	-0.84%
	第2季	2,137	1,805	146	913	26
	成長率	7.25%	10.64%	3.27%	2.62%	1.45%
	第3季	1,950	1,730	151	965	26
	成長率	-1.95%	2.61%	8.21%	5.08%	-1.52%
94年	第4季	2,035	1,749	153	935	25
	成長率	-5.31%	-0.43%	6.10%	5.68%	-3.46%
95年	第1季	1,928	1,724	149	972	24
	成長率	-8.90%	0.37%	4.56%	10.52%	-2.90%
95年	9503	704	631	54	972	8
	成長率	-12.71%	-2.17%	0.21%	12.29%	-4.76%
	9504	636	569	49	971	8
	成長率	-11.27%	-3.80%	0.17%	8.76%	-5.22%
	9505	674	615	52	990	9
	成長率	-7.11%	0.32%	4.28%	8.32%	0.03%

讀表說明：

1.資料來源：截至95.07.05明細彙總檔

2.藥局申報之案件數以0計，金額列入計算

3. 醫療點數=申請點數+部分負擔

4. 本總表醫療點數包含各"總額別"醫療申報資料及"其他"

別醫療點數統計_東區分局_總表

住診						合計
申請點數 (百萬)	部分負擔 (百萬)	日數 (千)	平均日數 (天)	平均每件 醫療點數	平均每日 (點)	醫療點數 (百萬)
3,493	162	1,250	13	38,281	2,925	8,775
5.74%	6.31%	4.21%	0.54%	2.01%	1.49%	4.79%
3,996	164	1,362	14	42,382	3,053	9,753
14.39%	1.61%	9.04%	6.04%	10.71%	4.39%	11.14%
4,260	164	1,373	14	46,515	3,223	10,539
6.61%	-0.11%	0.74%	3.96%	9.75%	5.57%	8.07%
4,944	187	1,465	14	50,120	3,502	12,318
16.06%	13.78%	6.75%	-0.83%	7.75%	8.64%	16.87%
5,117	191	1,483	15	52,437	3,579	12,905
3.51%	2.42%	1.24%	2.38%	4.62%	2.20%	4.77%
1,237	45	355	14	52,059	3,609	3,143

7.68%	2.49%	1.99%	2.78%	8.40%	5.40%	9.16%
1,317	51	376	15	52,863	3,644	3,320
7.60%	10.99%	1.30%	-0.14%	6.19%	6.34%	9.08%
1,294	49	379	15	51,984	3,544	3,225
0.76%	1.61%	1.08%	2.66%	2.35%	-0.28%	2.09%
1,269	46	373	15	52,840	3,520	3,217
-1.37%	-4.97%	0.64%	4.24%	2.03%	-2.12%	-0.58%
1,251	46	361	15	54246	3599	3,171
1.13%	2.54%	1.45%	4.51%	4.20%	-0.27%	0.89%
441	16	126	15	53,772	3,641	1,142
-2.09%	-6.52%	1.81%	6.87%	2.63%	-4.00%	-2.10%
410	15	121	15	52,343	3,512	1,043
-6.20%	-6.53%	-2.69%	2.69%	-1.04%	-3.62%	-4.63%
433	16	124	14	52,161	3,621	1,116
-2.06%	-8.12%	-0.50%	-0.55%	-2.32%	-1.79%	-0.57%

「屬總額內」醫療申報資料之合計