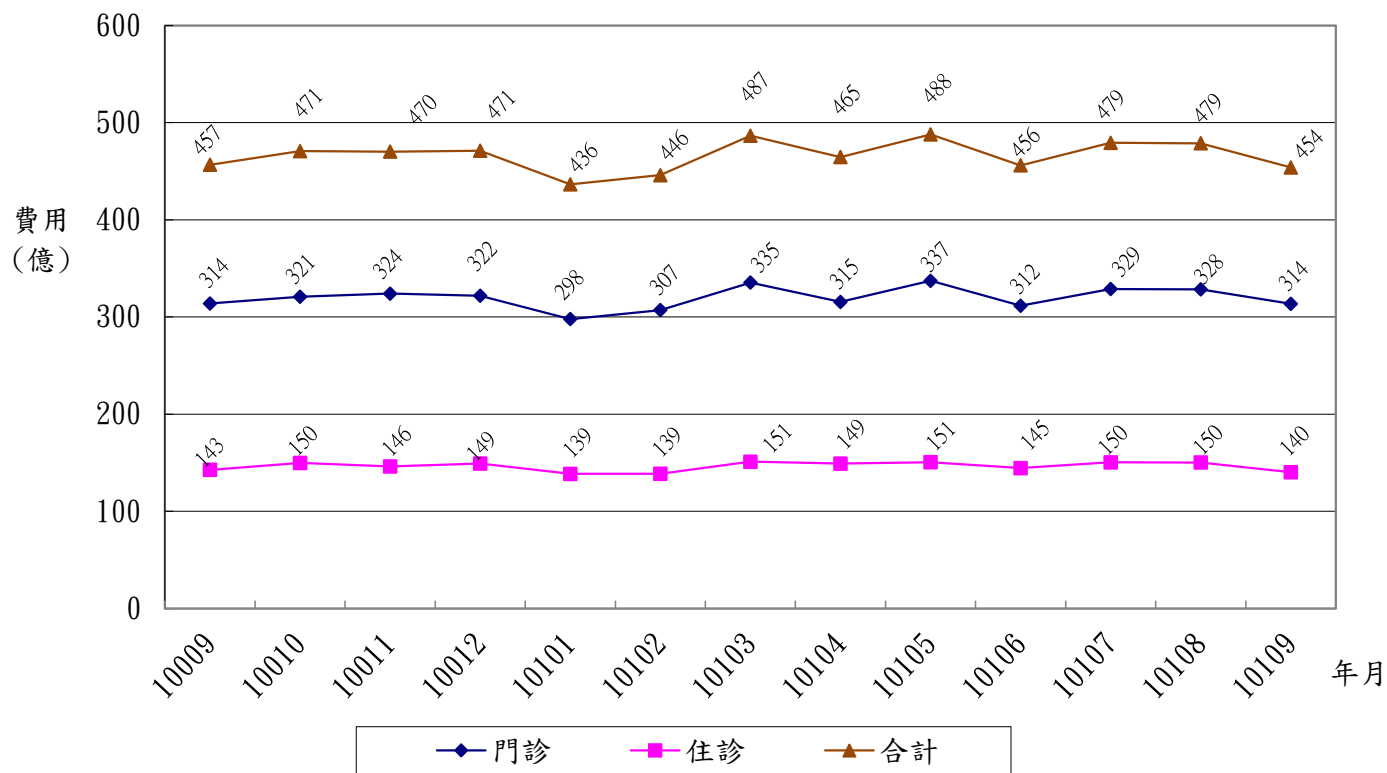


表18全民健康保險總額部門別醫療點數統計\_總表

年	月	門診				住診							合計 醫療點數 (億)
		件數 (千)	申請點數 (億)	部分負擔 (億)	平均每件 醫療點數	件數 (千)	申請點數 (億)	部分負擔 (億)	日數 (千)	平均日數 (天)	平均每件 醫療點數	平均每日 (點)	
97年	01-12	329,439	3,009.6	269.1	995	2,972	1,551.1	69.1	29,849	10.04	54,514	5,428	4,899.0
	成長率	0.94%	5.92%	0.07%	4.43%	0.99%	3.85%	4.08%	1.17%	0.17%	2.84%	2.66%	4.90%
98年	01-12	341,680	3,187.2	274.6	1,013	3,045	1,598.5	69.7	30,187	9.91	54,787	5,526	5,130.0
	成長率	3.72%	5.90%	2.05%	1.80%	2.45%	3.06%	0.85%	1.13%	-1.28%	0.50%	1.81%	4.72%
99年	01-12	347,699	3,288.1	276.9	1,025	3,102	1,624.9	70.8	30,887	9.96	54,673	5,490	5,260.7
	成長率	1.76%	3.17%	0.81%	1.20%	1.86%	1.65%	1.57%	2.32%	0.45%	-0.21%	-0.65%	2.55%
100年	01-12	361,879	3482.2	287.8	1,042	3,175	1678.9	72.3	31,346	9.87	55,152	5,587	5,521.2
	成長率	4.08%	5.90%	3.94%	1.61%	2.38%	3.32%	2.13%	1.49%	-0.87%	0.88%	1.76%	4.95%
	第一季	94,871	844.7	73.4	968	775	405.7	17.6	7,638	9.85	54,579	5,541	1,341.3
	成長率	13.08%	8.70%	10.13%	-3.77%	5.73%	5.85%	6.06%	5.03%	-0.66%	0.12%	0.78%	7.86%
	第二季	88,411	864.8	71.1	1,059	800	426.0	18.5	7,991	9.99	55,558	5,563	1,380.5
成長率	1.51%	5.49%	2.10%	3.66%	2.18%	4.42%	3.42%	2.39%	0.21%	2.15%	1.94%	4.95%	
第三季	86,626	878.6	70.6	1,096	806	420.1	18.1	7,848	9.73	54,348	5,583	1,387.4	
成長率	0.50%	5.39%	1.75%	4.59%	0.37%	1.76%	-0.72%	-0.79%	-1.16%	1.28%	2.46%	3.99%	
第四季	91,971	894.0	72.6	1,051	793	427.2	18.1	7,869	9.92	56,122	5,659	1,412.0	
成長率	1.62%	4.26%	2.07%	2.44%	1.49%	1.50%	0.12%	-0.39%	-1.85%	-0.05%	1.84%	3.24%	
101年	第一季	92,353	868.0	72.5	1,018	784	410.7	17.6	7,655	9.77	54,664	5,595	1,368.8
	成長率	-2.65%	2.76%	-1.18%	5.24%	1.04%	1.23%	0.37%	0.22%	-0.81%	0.16%	0.97%	2.05%
	第二季	89,672	892.5	71.8	1,075	797	425.9	18.4	7,950	9.97	55,729	5,588	1408.5
	成長率	1.43%	3.20%	0.86%	1.57%	-0.37%	-0.03%	-0.67%	-0.51%	-0.15%	0.31%	0.46%	2.03%
	第三季	89,051	899.3	71.4	1,090	800	422.8	18.2	7,852	9.82	55,157	5,617	1411.8
	成長率	2.80%	2.36%	1.18%	-0.52%	-0.83%	0.65%	0.56%	0.05%	0.89%	1.49%	0.60%	1.76%
10107	29,958	304.5	24.2	1,097	275	144.1	6.3	2,687	9.78	54,742	5,597	479.2	
成長率	6.57%	5.99%	5.12%	-0.60%	-0.30%	0.51%	0.19%	1.11%	1.42%	0.80%	-0.61%	4.16%	
10108	29,604	304.5	23.9	1,109	270	144.1	6.3	2,647	9.79	55,611	5,680	478.8	
成長率	0.25%	1.24%	-0.94%	0.82%	0.56%	3.05%	5.62%	0.44%	-0.12%	2.58%	2.70%	1.72%	
10109	29,489	290.3	23.3	1,063	255	134.7	5.6	2,518	9.89	55,122	5,572	453.8	
成長率	1.75%	-0.08%	-0.50%	-1.83%	-2.81%	-1.65%	-4.16%	-1.45%	1.40%	1.09%	-0.31%	-0.63%	

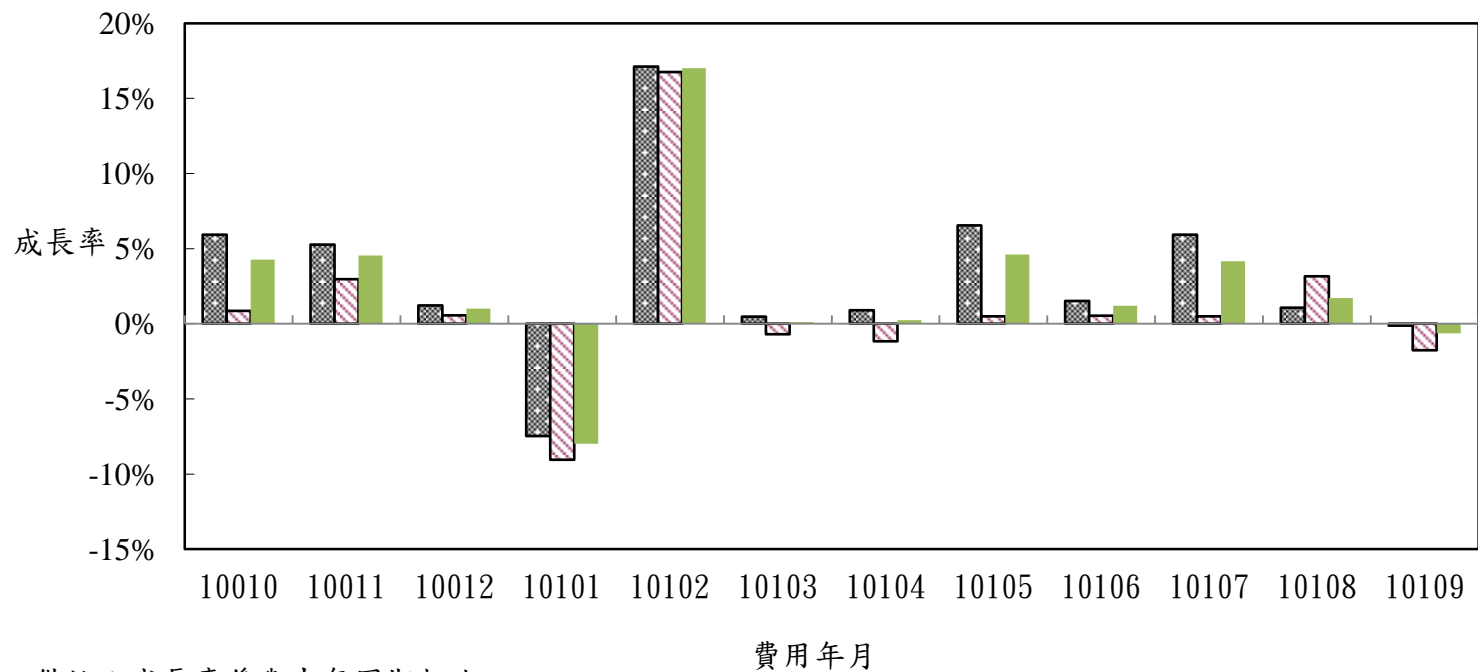
備註： 1. 資料來源：門診、住診及藥局明細彙總檔。 資料日期：101年11月5日  
 2. 藥局申報之案件數以0計，金額列入計算。  
 3. 門診件數不包含「轉、代檢案件」，門住診案件於98年7月後排除「補報部分醫令或醫令差額案件」。  
 4. 醫療點數=申請點數+部分負擔。  
 5. 本總表醫療點數包含總額內及其他部門資料，"總額外代辦案件"之醫療申報資料已排除。

圖1：全民健保申請費用趨勢圖



### 圖2：門住診費用成長率統計圖

■ 門診成長率 □ 住診成長率 ■ 總費用成長率



備註：成長率係與去年同期相比

表19-1全民健康保險總額部門別醫療申報點數統計\_醫院

年	月	門診				住診							合計 醫療點數 (億)
		件數 (千)	申請點數 (億)	部分負擔 (億)	平均每件 醫療點數	件數 (千)	申請點數 (億)	部分負擔 (億)	日數 (千)	平均日數 (天)	平均每件 醫療點數	平均每日 (點)	
97年	01-12	90,512	1,388.5	138.0	1,686	2,909	1,532.7	69.0	29,608	10.18	55,067	5,410	3,128.2
	成長率	1.97%	8.27%	-0.71%	5.32%	1.20%	4.00%	4.10%	1.26%	0.06%	2.78%	2.71%	5.63%
98年	01-12	93,917	1,488.0	140.3	1,734	2,983	1,579.9	69.6	29,928	10.03	55,304	5,512	3,277.8
	成長率	3.76%	7.17%	1.65%	2.80%	2.54%	3.08%	0.85%	1.08%	-1.43%	0.43%	1.89%	4.79%
99年	01-12	96,179	1,558.9	141.5	1,768	3,048	1,608.9	70.7	30,652	10.06	55,103	5,479	3,380.0
	成長率	2.41%	4.76%	0.88%	1.97%	2.19%	1.83%	1.58%	2.42%	0.22%	-0.36%	-0.59%	3.12%
100年	01-12	99,278	1686.7	145.8	1,846	3,113	1660.6	72.2	31,100	9.99	55,665	5,572	3565.3
	成長率	3.22%	8.20%	3.01%	4.40%	2.13%	3.22%	2.13%	1.46%	-0.65%	1.02%	1.69%	5.48%
	第一季	24,171	401.5	35.9	1,810	761	401.4	17.5	7,580	9.96	55,047	5,527	856.4
	成長率	5.72%	10.72%	6.15%	4.36%	5.75%	5.88%	6.06%	5.10%	-0.61%	0.14%	0.76%	8.11%
	第二季	24,844	421.4	36.6	1,843	785	421.5	18.5	7,929	10.10	56,060	5,549	898.0
	成長率	2.26%	8.42%	1.65%	5.46%	1.87%	4.29%	3.43%	2.36%	0.48%	2.34%	1.85%	6.06%
101年	第三季	25,101	431.6	36.8	1,866	790	415.4	18.1	7,785	9.85	54,859	5,568	901.8
	成長率	2.33%	7.88%	2.19%	4.97%	0.02%	1.59%	-0.72%	-0.85%	-0.87%	1.48%	2.37%	4.49%
	第四季	25,162	432.3	36.4	1,863	777	422.3	18.1	7,805	10.05	56,692	5,642	909.2
	成長率	2.74%	6.06%	2.22%	2.93%	1.17%	1.34%	0.12%	-0.45%	-1.60%	0.12%	1.75%	3.54%
	第一季	25,239	418.1	36.6	1,801	767	405.9	17.6	7,594	9.90	55,200	5,577	878.1
	成長率	4.42%	4.14%	1.69%	-0.46%	0.80%	1.11%	0.37%	0.18%	-0.61%	0.28%	0.90%	2.54%
101年	第二季	25,929	439.4	37.1	1,837	780	420.9	18.4	7,885	10.10	56,295	5,572	915.7
	成長率	4.37%	4.28%	1.15%	-0.33%	-0.58%	-0.14%	-0.67%	-0.56%	0.02%	0.42%	0.41%	1.97%
	第三季	25,940	444.9	36.9	1,857	780	417.2	18.2	7,781	9.97	55,790	5,596	917.2
	成長率	3.34%	3.08%	0.48%	-0.45%	-1.23%	0.44%	0.57%	-0.06%	1.18%	1.70%	0.51%	1.71%
	10107	8,874	152.3	12.7	1,859	269	142.3	6.3	2,664	9.92	55,325	5,578	313.6
	成長率	8.03%	7.94%	5.00%	-0.30%	-0.59%	0.36%	0.20%	1.03%	1.62%	0.95%	-0.66%	4.10%
10108	8,792	151.5	12.5	1,866	264	142.2	6.3	2,623	9.94	56,245	5,660	312.5	
	成長率	1.93%	2.16%	-0.97%	-0.02%	0.18%	2.86%	5.62%	0.33%	0.15%	2.78%	2.63%	2.41%
	10109	8,274	141.1	11.7	1,846	248	132.8	5.6	2,494	10.06	55,809	5,548	291.1
成長率	0.15%	-0.79%	-2.55%	-1.08%	-3.35%	-1.94%	-4.16%	-1.59%	1.82%	1.37%	-0.44%	-1.46%	

備註： 1. 資料來源：門診、住診及藥局明細彙總檔。 資料日期：101年11月5日  
 2. 藥局申報之案件數以0計，金額列入計算。  
 3. 門診件數不包含「轉、代檢案件」，門住診案件於98年7月後排除「補報部分醫令或醫令差額案件」。  
 4. 醫療點數=申請點數+部分負擔。  
 5. 本表(醫院部門總額)不包含洗腎、總額外代辦案件及其他部門案件。

表19-2全民健康保險總額部門別醫療申報點數統計\_西醫基層

年	月	門診				住診							合計 醫療點數 (億)
		件數 (千)	申請點數 (億)	部分負擔 (億)	平均每件 醫療點數	件數 (千)	申請點數 (億)	部分負擔 (億)	日數 (千)	平均日數 (天)	平均每件 醫療點數	平均每日 (點)	
97年	01-12	171,695	781.6	88.1	507	61	17.6	0.06	210	3.41	28,726	8,413	887.3
	成長率	-0.58%	2.57%	-0.72%	2.83%	-5.52%	-5.67%	-6.47%	-4.18%	1.42%	-0.16%	-1.56%	2.06%
98年	01-12	177,362	818.9	89.7	512	60	17.2	0.06	209	3.49	28,757	8,251	925.9
	成長率	3.30%	4.78%	1.80%	1.14%	-2.20%	-2.10%	0.00%	-0.16%	2.08%	0.11%	-1.93%	4.35%
99年	01-12	182,562	840.1	92.5	511	51	14.6	0.06	181	3.54	28,661	8,087	947.3
	成長率	2.93%	2.58%	3.17%	-0.28%	-14.76%	-15.06%	-10.77%	-13.32%	1.69%	-0.34%	-1.99%	2.31%
100年	01-12	192,290	882.7	98.2	510	60	17.2	0.05	208	3.46	28,707	8,301	998.2
	成長率	5.33%	5.07%	6.18%	-0.14%	17.65%	17.91%	-1.90%	14.80%	-2.42%	0.16%	2.65%	5.37%
	第一季	54,201	226.4	27.2	468	14	4.0	0.01	49	3.51	28,678	8,179	257.5
	成長率	21.85%	12.90%	21.45%	-6.64%	6.41%	6.24%	4.62%	6.30%	-0.10%	-0.16%	-0.06%	13.63%
	第二季	46,105	217.0	23.7	522	15	4.2	0.01	51	3.48	28,686	8,254	244.9
	成長率	0.81%	2.93%	2.36%	2.04%	22.21%	22.57%	-8.89%	18.04%	-3.41%	0.18%	3.71%	3.15%
101年	第三季	43,339	212.3	22.5	542	16	4.5	0.01	54	3.43	28,659	8,345	239.3
	成長率	-1.65%	2.42%	0.04%	3.90%	22.45%	22.82%	-0.48%	18.80%	-2.98%	0.23%	3.30%	2.51%
	第四季	48,645	227.0	24.9	518	16	4.6	0.01	55	3.42	28,798	8,409	256.5
	成長率	0.75%	2.50%	1.48%	1.63%	20.01%	20.56%	-1.53%	16.30%	-3.10%	0.39%	3.60%	2.67%
	第一季	49,748	221.0	25.1	495	16	4.6	0.0	53	3.38	28,908	8,565	250.6
	成長率	-8.22%	-2.37%	-7.66%	5.75%	13.25%	14.20%	3.51%	9.01%	-3.75%	0.80%	4.73%	-2.67%
101年	第二季	45,621	217.6	23.4	528	16	4.6	0.0	55	3.40	28,740	8,459	245.6
	成長率	-1.05%	0.29%	-1.34%	1.19%	11.01%	11.28%	-7.93%	8.53%	-2.24%	0.19%	2.48%	0.32%
	第三季	44,641	215.4	22.9	534	19	5.4	0.0	62	3.35	28,847	8,620	243.7
	成長率	3.00%	1.44%	1.92%	-1.48%	19.29%	20.16%	-6.17%	16.23%	-2.56%	0.66%	3.30%	1.83%
	10107	14,850	72.0	7.6	536	6	1.7	0.0	20	3.42	28,813	8,435	81.4
	成長率	6.80%	4.35%	5.77%	-2.17%	14.20%	14.70%	-8.42%	13.77%	-0.38%	0.36%	0.74%	4.68%
10108	14,587	71.2	7.5	540	6	1.8	0.0	21	3.33	28,791	8,643	80.5	
成長率	-0.21%	-0.29%	-1.15%	-0.16%	20.20%	21.15%	-0.40%	16.23%	-3.30%	0.73%	4.17%	0.02%	
10109	15,204	72.1	7.8	526	6	1.9	0.0	21	3.30	28,934	8,777	81.8	
成長率	2.61%	0.36%	1.32%	-2.10%	23.50%	24.67%	-9.48%	18.71%	-3.87%	0.87%	4.93%	0.90%	

備註： 1. 資料來源：門診、住診及藥局明細彙總檔。

資料日期：101年11月5日

2. 藥局申報之案件數以0計，金額列入計算。

3. 門診件數不包含「轉、代檢案件」，門住診案件於98年7月後排除「補報部分醫令或醫令差額案件」。

4. 醫療點數=申請點數+部分負擔。

5. 本表(西醫基層總額)不包含洗腎、總額外代辦案件及其他部門案件。

表19-3全民健康保險總額部門別醫療申報點數統計\_牙醫門診

年	月	牙醫門診				
		件數 (千)	申請點數 (億)	部分負擔(億)	平均每件 醫療點數	醫療點數 (億)
97年	01-12	29,781	333.7	14.0	1,167	347.7
	成長率	2.88%	4.52%	3.03%	1.53%	4.46%
98年	01-12	30,558	343.1	14.3	1,169	357.4
	成長率	2.61%	2.82%	2.02%	0.17%	2.79%
99年	01-12	30,622	341.9	14.4	1,163	356.2
	成長率	0.21%	-0.36%	0.75%	-0.52%	-0.32%
100年	01-12	30,487	343.7	14.3	1,174	358.0
	成長率	-0.44%	0.53%	-0.54%	0.93%	0.49%
	第一季	7,234	81.1	3.4	1,169	84.5
	成長率	-2.00%	-0.65%	-1.99%	1.32%	-0.70%
	第二季	7,502	84.5	3.5	1,174	88.0
	成長率	-0.93%	-0.02%	-1.06%	0.88%	-0.06%
101年	第三季	7,942	89.3	3.7	1,171	93.0
	成長率	1.01%	1.68%	0.93%	0.63%	1.65%
	第四季	7,809	88.7	3.7	1,183	92.4
	成長率	0.05%	1.01%	-0.13%	0.91%	0.96%
	第一季	7,583	85.5	3.6	1,175	89.1
	成長率	4.82%	5.40%	4.57%	0.52%	5.37%
101年	第二季	7,669	88.0	3.6	1,194	91.6
	成長率	2.22%	4.11%	1.90%	1.77%	4.02%
	第三季	8,008	92.1	3.8	1,196	95.8
	成長率	0.83%	3.09%	0.52%	2.13%	2.98%
	10107	2,709	31.1	1.3	1,193	32.3
	成長率	4.17%	6.04%	3.83%	1.71%	5.95%
101年	10108	2,741	31.5	1.3	1,197	32.8
	成長率	-1.96%	0.54%	-2.36%	2.43%	0.43%
	10109	2,557	29.5	1.2	1,199	30.7
成長率	0.48%	2.85%	0.29%	2.25%	2.74%	

備註： 1. 資料來源：門診、住診及藥局明細彙總檔。  
 2. 藥局申報之案件數以0計，金額列入計算。  
 3. 門診件數不包含「轉、代檢案件」，門住診案件於98年7月後排除「補報部分醫令或醫令差額案件」。  
 4. 醫療點數=申請點數+部分負擔。  
 5. 本表(牙醫總額)不包含總額外代辦案件及其他部門案件。

資料日期：101年11月5日

表19-4全民健康保險總額部門別醫療申報點數統計\_中醫門診

年	月	中醫門診				
		件數 (千)	申請點數 (億)	部分負擔(億)	平均每件 醫療點數	醫療點數 (億)
97年	01-12	36,162	168.9	28.5	546	197.4
	成長率	4.13%	5.07%	5.00%	0.89%	5.06%
98年	01-12	38,471	181.5	29.8	549	211.3
	成長率	6.39%	7.43%	4.70%	0.61%	7.03%
99年	01-12	36,888	171.3	27.8	540	199.0
	成長率	-4.12%	-5.62%	-6.80%	-1.74%	-5.79%
100年	01-12	38,207	175.7	28.7	535	204.4
	成長率	3.58%	2.58%	3.29%	-0.86%	2.68%
	第一季	8,883	40.4	6.7	530	47.1
	成長率	0.77%	-2.11%	-1.04%	-2.70%	-1.96%
	第二季	9,564	44.2	7.1	537	51.3
	成長率	4.67%	3.95%	5.05%	-0.54%	4.10%
	第三季	9,831	45.5	7.4	538	52.9
成長率	4.85%	4.78%	5.06%	-0.03%	4.82%	
101年	第四季	9,930	45.6	7.5	534	53.0
	成長率	3.87%	3.50%	4.00%	-0.29%	3.57%
	第一季	9,357	42.9	7.1	534	50.0
	成長率	5.34%	6.15%	6.17%	0.77%	6.15%
	第二季	10,012	46.2	7.5	537	53.7
	成長率	4.69%	4.56%	5.74%	0.03%	4.72%
	第三季	10,018	46.4	7.6	539	54.0
成長率	1.90%	1.97%	2.60%	0.15%	2.06%	
101年	10107	3,377	15.7	2.5	539	18.2
	成長率	3.67%	3.82%	4.28%	0.21%	3.89%
	10108	3,336	15.5	2.5	540	18.0
	成長率	-0.53%	-0.29%	0.29%	0.32%	-0.21%
101年	10109	3,305	15.3	2.5	538	17.8
	成長率	2.66%	2.47%	3.31%	-0.08%	2.58%

備註： 1. 資料來源：門診、住診及藥局明細彙總檔。  
 2. 藥局申報之案件數以0計，金額列入計算。  
 3. 門診件數不包含「轉、代檢案件」，門住診案件於98年7月後排除「補報部分醫令或醫令差額案件」。  
 4. 醫療點數=申請點數+部分負擔。  
 5. 本表(中醫總額)不包含總額外代辦案件及其他部門案件。

資料日期：101年11月5日

表19-5全民健康保險總額部門別醫療申報點數統計\_洗腎

年	月	醫院門診洗腎					基層門診洗腎				
		件數 (千)	申請點數 (億)	部分負擔(億)	平均每件 醫療點數	醫療點數 (億)	件數 (千)	申請點數 (億)	部分負擔(億)	平均每件 醫療點數	醫療點數 (億)
97年	01-12	422	197.9	0.0181	46,888	197.9	247	120.3	0.0003	48,722	120.3
	成長率	2.83%	3.87%	5.81%	1.02%	3.87%	10.54%	10.12%	100.52%	-0.37%	10.12%
98年	01-12	433	203.4	0.0201	46,940	203.4	270	131.0	0.0006	48,459	131.0
	成長率	2.66%	2.77%	10.75%	0.11%	2.77%	9.49%	8.90%	71.56%	-0.54%	8.90%
99年	01-12	451	211.2	0.0233	46,820	211.2	292	141.5	0.0007	48,535	141.5
	成長率	4.10%	3.83%	16.29%	-0.26%	3.83%	7.90%	8.07%	15.58%	0.16%	8.07%
100年	01-12	467	216.2	0.0253	46,304	216.3	310	150.1	0.0007	48,340	150.1
	成長率	3.52%	2.38%	8.32%	-1.10%	2.38%	6.45%	6.02%	9.34%	-0.40%	6.02%
	第一季	116	53.0	0.0072	45,547	53.0	77	36.1	0.0002	47,165	36.1
	成長率	3.95%	2.88%	22.83%	-1.03%	2.88%	7.25%	6.34%	23.91%	-0.84%	6.34%
	第二季	116	53.8	0.0063	46,250	53.8	77	37.2	0.0002	48,270	37.2
	成長率	3.56%	2.40%	18.92%	-1.11%	2.41%	6.88%	6.39%	8.87%	-0.46%	6.39%
101年	第三季	117	54.7	0.0056	46,700	54.7	78	38.2	0.0002	48,874	38.2
	成長率	3.43%	2.58%	1.47%	-0.83%	2.58%	6.44%	6.38%	4.63%	-0.06%	6.38%
	第四季	117	54.7	0.0062	46,716	54.7	79	38.5	0.0002	49,025	38.5
	成長率	3.15%	1.68%	-7.13%	-1.42%	1.68%	5.26%	5.02%	1.05%	-0.23%	5.02%
	第一季	119	54.6	0.0077	45,924	54.6	81	38.9	0.0002	47,826	38.9
	成長率	2.13%	2.97%	7.12%	0.83%	2.97%	6.14%	7.63%	5.38%	1.40%	7.63%
101年	第二季	119	54.4	0.0059	45,854	54.4	82	39.4	0.0002	47,851	39.4
	成長率	1.99%	1.12%	-6.36%	-0.86%	1.12%	6.78%	5.85%	18.31%	-0.87%	5.85%
	第三季	118	53.8	0.0057	45,408	53.8	83	39.2	0.0003	47,290	39.2
	成長率	1.13%	-1.67%	1.19%	-2.77%	-1.67%	6.22%	2.78%	50.48%	-3.24%	2.78%
	10107	39	17.9	0.0020	45,452	17.9	28	13.1	0.0001	47,248	13.1
	成長率	1.56%	-0.44%	18.89%	-1.97%	-0.44%	5.31%	4.33%	49.44%	-0.93%	4.33%
101年	10108	40	18.6	0.0019	46,922	18.6	28	13.6	0.0001	49,249	13.6
	成長率	1.56%	-0.81%	-5.88%	-2.34%	-0.81%	6.99%	4.08%	47.16%	-2.71%	4.08%
	10109	39	17.3	0.0018	43,844	17.3	28	12.5	0.0001	45,371	12.5
成長率	0.27%	-3.80%	-6.96%	-4.06%	-3.80%	6.39%	-0.12%	54.74%	-6.12%	-0.12%	

備註： 1. 資料來源：門診、住診及藥局明細彙總檔。  
 2. 藥局申報之案件數以0計，金額列入計算。  
 3. 門診件數不包含「轉、代檢案件」，門住診案件於98年7月後排除「補報部分醫令或醫令差額案件」。  
 4. 醫療點數=申請點數+部分負擔。  
 5. 本表(洗腎總額)分成醫院門診及西醫基層洗腎案件。

資料日期：101年11月5日



表20-1全民健康保險總額部門別醫療點數統計\_臺北業務組\_總表

年	月	門診				住診							合計
		件數 (千)	申請點數 (億)	部分負擔 (億)	平均每件 醫療點數	件數 (千)	申請點數 (億)	部分負擔 (億)	日數 (千)	平均日數 (天)	平均每件 醫療點數	平均每日 (點)	醫療點數 (億)
97年	01-12	101,879	992.6	92.8	1,065	894	501.1	22.0	9,188	10.28	58,515	5,693	1,608.5
	成長率	1.31%	7.49%	0.39%	5.47%	2.30%	2.93%	2.12%	1.24%	-1.03%	0.59%	1.64%	5.53%
98年	01-12	106,514	1058.8	96.7	1,085	946	529.7	23.0	9,466	10.01	58,414	5,838	1,708.1
	成長率	4.55%	6.67%	4.18%	1.83%	5.82%	5.70%	4.24%	3.02%	-2.65%	-0.17%	2.54%	6.19%
99年	01-12	108,471	1090.5	95.1	1,093	972	541.2	23.1	9,718	10.00	58,069	5,807	1,749.8
	成長率	1.84%	2.99%	-1.64%	0.75%	2.72%	2.18%	0.48%	2.66%	-0.06%	-0.59%	-0.53%	2.44%
100年	01-12	113,264	1163.7	99.4	1,115	997	564.7	23.7	9,918	9.94	58,984	5,932	1,851.4
	成長率	4.42%	6.72%	4.53%	2.03%	2.65%	4.34%	2.59%	2.06%	-0.57%	1.58%	2.16%	5.81%
	第一季	29,438	280.7	25.1	1,039	242	136.1	5.8	2,419	10.01	58,663	5,862	447.7
	成長率	12.97%	9.72%	10.56%	-2.81%	5.94%	8.05%	7.16%	6.69%	0.71%	1.96%	1.25%	9.22%
	第二季	27,803	288.9	24.7	1,128	251	142.9	6.1	2,522	10.04	59,348	5,910	462.6
	成長率	2.07%	6.49%	3.17%	4.07%	3.00%	5.79%	5.28%	3.26%	0.26%	2.69%	2.43%	6.08%
101年	第三季	27,314	295.2	24.5	1,171	254	141.8	5.9	2,493	9.81	58,120	5,925	467.5
	成長率	1.28%	6.14%	2.21%	4.49%	0.78%	2.14%	-0.92%	-0.65%	-1.41%	1.23%	2.68%	4.59%
	第四季	28,708	298.8	25.0	1,128	250	143.9	5.9	2,483	9.92	59,805	6,031	473.6
	成長率	1.79%	4.80%	2.52%	2.78%	1.18%	1.79%	-0.69%	-0.59%	-1.74%	0.51%	2.29%	3.67%
	第一季	28,899	288.4	25.0	1,084	245	137.2	5.7	2,394	9.78	58,359	5,968	456.3
	成長率	-1.83%	2.75%	-0.71%	4.38%	1.27%	0.82%	-1.06%	-1.04%	-2.29%	-0.52%	1.81%	1.92%
101年	第二季	28,373	298.1	24.9	1,139	250	141.3	5.9	2,465	9.87	58,926	5,972	470.3
	成長率	2.05%	3.17%	1.15%	0.94%	-0.52%	-1.11%	-3.91%	-2.25%	-1.75%	-0.71%	1.05%	1.65%
	第三季	27,984	299.5	24.6	1,158	250	140.3	5.8	2,441	9.76	58,400	5,986	470.2
	成長率	2.45%	1.44%	0.38%	-1.07%	-1.57%	-1.12%	-0.59%	-2.12%	-0.55%	0.48%	1.04%	0.58%
	10107	9,434	101.2	8.4	1,161	86	47.7	2.0	830	9.66	57,868	5,994	159.3
	成長率	6.18%	4.80%	4.49%	-1.32%	-1.69%	-1.42%	-1.05%	-1.95%	-0.26%	0.29%	0.56%	2.77%
101年	10108	9,283	101.5	8.3	1,182	85	47.9	2.0	822	9.71	58,871	6,062	159.6
	成長率	-0.38%	0.40%	-1.77%	0.62%	0.68%	2.31%	4.84%	-1.04%	-1.71%	1.72%	3.49%	0.90%
	10109	9,267	96.8	8.0	1,131	79	44.7	1.8	788	9.91	58,475	5,900	151.3
成長率	1.72%	-0.83%	-1.45%	-2.55%	-3.75%	-4.25%	-5.51%	-3.38%	0.38%	-0.57%	-0.95%	-1.95%	

備註：  
 1. 資料來源：門診、住診及藥局明細彙總檔。  
 2. 藥局申報之案件數以0計，金額列入計算。  
 3. 門診件數不包含「轉、代檢案件」，門住診案件於98年7月後排除「補報部分醫令或醫令差額案件」。  
 4. 醫療點數=申請點數+部分負擔。  
 5. 本總表醫療點數包含總額內及其他部門資料，"總額外代辦案件"之醫療申報資料已排除。

資料日期：101年11月5日

表20-2全民健康保險總額部門別醫療點數統計\_北區業務組\_總表

年	月	門診				住診							合計 醫療點數 (億)
		件數 (千)	申請點數 (億)	部分負擔 (億)	平均每件 醫療點數	件數 (千)	申請點數 (億)	部分負擔 (億)	日數 (千)	平均日數 (天)	平均每件 醫療點數	平均每日 (點)	
97年	01-12	45,014	410.6	34.0	988	412	211.7	10.0	4,158	10.10	53,838	5,331	666.3
	成長率	1.34%	5.81%	-2.43%	3.74%	-1.19%	2.65%	4.61%	0.04%	1.24%	3.97%	2.69%	4.32%
98年	01-12	46,974	430.5	35.6	992	413	213.3	10.0	4,100	9.92	54,018	5,446	689.4
	成長率	4.35%	4.86%	4.51%	0.46%	0.38%	0.72%	0.45%	-1.40%	-1.77%	0.33%	2.15%	3.46%
99年	01-12	48,542	448.8	36.8	1000	421	211.8	9.8	4,163	9.89	52,600	5,321	707.1
	成長率	3.34%	4.24%	3.50%	0.82%	1.89%	-0.71%	-2.51%	1.55%	-0.33%	-2.62%	-2.30%	2.57%
100年	01-12	50,677	474.5	38.5	1012	429	220.1	10.1	4,288	10.00	53,685	5,367	743.2
	成長率	4.40%	5.73%	4.64%	1.19%	1.80%	3.95%	3.00%	3.00%	1.17%	2.06%	0.88%	5.10%
	第一季	13,332	114.7	9.8	934	104	53.1	2.4	1,042	9.99	53,219	5,325	180.1
	成長率	13.67%	7.70%	9.14%	-5.15%	3.77%	5.01%	6.97%	5.56%	1.72%	1.27%	-0.44%	6.96%
	第二季	12,511	118.5	9.6	1024	110	56.5	2.6	1,113	10.15	53,893	5,310	187.2
	成長率	1.53%	5.17%	1.26%	3.29%	1.68%	5.39%	3.20%	5.27%	3.53%	3.55%	0.02%	5.00%
101年	第三季	12,171	120.2	9.5	1066	109	54.5	2.5	1,059	9.71	52,261	5,382	186.7
	成長率	1.78%	5.78%	4.77%	3.85%	0.47%	3.05%	1.23%	0.76%	0.29%	2.48%	2.19%	4.85%
	第四季	12,664	121.1	9.6	1032	106	56.0	2.5	1,074	10.16	55,397	5,453	189.2
	成長率	1.05%	4.41%	3.57%	3.27%	1.43%	2.42%	0.96%	0.59%	-0.83%	0.91%	1.76%	3.73%
	第一季	12,865	118.1	9.8	994	105	53.4	2.4	1,060	10.06	52,890	5,260	183.7
	成長率	-3.50%	2.97%	-0.85%	6.39%	1.13%	0.58%	-0.94%	1.76%	0.62%	-0.62%	-1.23%	2.00%
101年	第二季	12,650	122.1	9.8	1043	107	55.8	2.6	1,084	10.09	54,279	5,381	190.2
	成長率	1.11%	3.06%	2.11%	1.86%	-2.01%	-1.31%	-1.33%	-2.62%	-0.62%	0.72%	1.35%	1.63%
	第三季	12,513	123.1	9.8	1063	109	55.9	2.5	1,084	9.93	53,477	5,384	191.3
	成長率	2.81%	2.43%	3.32%	-0.31%	0.08%	2.50%	0.49%	2.37%	2.28%	2.33%	0.05%	2.47%
	10107	4,189	41.7	3.3	1,075	37	19.2	0.9	382	10.26	54,023	5,267	65.2
	成長率	5.53%	5.81%	5.40%	0.24%	-0.38%	5.55%	1.17%	6.46%	6.86%	5.75%	-1.04%	5.64%
10108	4,147	41.8	3.3	1,087	37	19.0	0.9	354	9.60	54,057	5,630	65.0	
成長率	-0.29%	1.12%	1.09%	1.41%	0.59%	2.83%	2.94%	-0.33%	-0.91%	2.23%	3.18%	1.64%	
10109	4,178	39.7	3.2	1026	35	17.6	0.8	349	9.93	52,291	5,264	61.2	
成長率	3.34%	0.44%	3.54%	-2.59%	0.05%	-0.98%	-2.81%	0.88%	0.84%	-1.10%	-1.92%	0.14%	

備註：

1. 資料來源：門診、住診及藥局明細彙總檔。
2. 藥局申報之案件數以0計，金額列入計算。
3. 門診件數不包含「轉、代檢案件」，門住診案件於98年7月後排除「補報部分醫令或醫令差額案件」。
4. 醫療點數=申請點數+部分負擔。
5. 本總表醫療點數包含總額內及其他部門資料，"總額外代辦案件"之醫療申報資料已排除。

資料日期：101年11月5日

表20-3全民健康保險總額部門別醫療點數統計\_中區業務組\_總表

年	月	門診				住診							合計 醫療點數 (億)
		件數 (千)	申請點數 (億)	部分負擔 (億)	平均每件 醫療點數	件數 (千)	申請點數 (億)	部分負擔 (億)	日數 (千)	平均日數 (天)	平均每件 醫療點數	平均每日 (點)	
97年	01-12	69,973	614.7	56.6	959	637	306.0	13.8	6,042	9.48	50,176	5,294	991.2
	成長率	1.36%	5.38%	1.37%	3.62%	3.30%	6.25%	7.46%	3.47%	0.17%	2.91%	2.74%	5.44%
98年	01-12	72,054	646.4	57.6	977	634	307.7	13.9	5,972	9.42	50,705	5,385	1,025.5
	成長率	2.97%	5.16%	1.69%	1.83%	-0.51%	0.56%	0.25%	-1.16%	-0.66%	1.05%	1.72%	3.47%
99年	01-12	73,450	670.9	57.3	991	632	314.8	14.0	6,067	9.59	52,007	5,420	1,057.1
	成長率	1.94%	3.80%	-0.39%	1.49%	-0.31%	2.31%	1.13%	1.60%	1.91%	2.57%	0.65%	3.08%
100年	01-12	76,399	704.8	59.6	1001	650	323.7	14.3	6,119	9.42	52,012	5,523	1102.4
	成長率	4.01%	5.05%	3.98%	0.91%	2.77%	2.82%	1.86%	0.86%	-1.86%	0.01%	1.90%	4.29%
	第一季	20,244	171.9	15.3	924	160	78.7	3.5	1,488	9.32	51,484	5,522	269.3
	成長率	14.05%	7.88%	11.12%	-5.18%	5.25%	5.54%	7.23%	3.93%	-1.25%	0.34%	1.61%	7.35%
	第二季	18,574	174.7	14.7	1020	163	81.7	3.6	1,551	9.53	52,412	5,502	274.8
	成長率	1.68%	4.51%	2.55%	2.63%	1.31%	2.29%	1.45%	0.07%	-1.22%	0.93%	2.18%	3.69%
101年	第三季	18,223	177.5	14.6	1054	165	81.0	3.6	1,536	9.32	51,302	5,505	276.7
	成長率	0.05%	4.56%	1.54%	4.27%	0.91%	1.11%	-2.87%	-1.06%	-1.95%	0.03%	2.01%	3.26%
	第四季	19,358	180.7	15.0	1011	163	82.3	3.6	1,544	9.50	52,851	5,565	281.7
	成長率	0.73%	3.47%	1.11%	2.54%	3.80%	2.53%	2.24%	0.72%	-2.97%	-1.23%	1.79%	3.05%
	第一季	19,566	176.4	15.1	979	161	80.1	3.6	1,491	9.26	51,909	5,609	275.1
	成長率	-3.35%	2.66%	-1.30%	5.89%	0.95%	1.78%	1.84%	0.21%	-0.74%	0.83%	1.57%	2.17%
101年	第二季	18,760	180.6	14.8	1042	164	83.3	3.7	1,569	9.55	53,008	5,548	282.5
	成長率	1.01%	3.35%	0.87%	2.13%	0.85%	2.01%	1.83%	1.15%	0.30%	1.14%	0.84%	2.80%
	第三季	18,673	183.1	14.7	1060	163	82.1	3.6	1,531	9.39	52,564	5,599	283.6
	成長率	2.47%	3.20%	0.65%	0.53%	-1.09%	1.35%	1.22%	-0.36%	0.74%	2.46%	1.70%	2.50%
	10107	6,245	62.1	5.0	1,075	56	28.4	1.3	532	9.44	52,673	5,579	96.8
	成長率	5.90%	7.28%	4.74%	1.12%	0.11%	3.14%	3.28%	1.59%	1.48%	3.03%	1.53%	5.84%
10108	6,230	61.8	4.9	1,071	55	28.0	1.2	520	9.42	52,855	5,612	95.9	
	成長率	0.07%	1.72%	-1.72%	1.39%	0.94%	4.24%	7.34%	1.56%	0.61%	3.39%	2.76%	2.33%
10109	6,198	59.2	4.8	1033	51	25.7	1.1	478	9.30	52,132	5,606	90.8	
	成長率	1.59%	0.71%	-0.90%	-0.99%	-4.42%	-3.41%	-7.07%	-4.36%	0.06%	0.89%	0.84%	-0.67%

備註：

1. 資料來源：門診、住診及藥局明細彙總檔。
2. 藥局申報之案件數以0計，金額列入計算。
3. 門診件數不包含「轉、代檢案件」，門住診案件於98年7月後排除「補報部分醫令或醫令差額案件」。
4. 醫療點數=申請點數+部分負擔。
5. 本總表醫療點數包含總額內及其他部門資料，"總額外代辦案件"之醫療申報資料已排除。

資料日期：101年11月5日

表20-4全民健康保險總額部門別醫療點數統計\_南區業務組\_總表

年	月	門診				住診							合計
		件數 (千)	申請點數 (億)	部分負擔 (億)	平均每件 醫療點數	件數 (千)	申請點數 (億)	部分負擔 (億)	日數 (千)	平均日數 (天)	平均每件 醫療點數	平均每日 (點)	醫療點數 (億)
97年	01-12	49,161	431.3	39.5	958	428	225.5	10.1	4,181	9.77	55,034	5,635	706.5
	成長率	-0.02%	5.16%	1.07%	4.83%	0.61%	4.16%	3.04%	0.41%	-0.19%	3.49%	3.68%	4.58%
98年	01-12	50,653	457.8	38.9	981	436	230.9	10.0	4,239	9.72	55,241	5,684	737.7
	成長率	3.03%	6.14%	-1.61%	2.39%	1.89%	2.42%	-0.93%	1.40%	-0.48%	0.38%	0.86%	4.42%
99年	01-12	51,278	471.2	40.3	997	451	235.5	10.4	4,377	9.71	54,529	5,618	757.4
	成長率	1.23%	2.91%	3.68%	1.72%	3.37%	1.98%	3.42%	3.23%	-0.14%	-1.29%	-1.16%	2.67%
100年	01-12	53,386	499.1	41.5	1013	459	238.0	10.4	4,370	9.51	54,081	5,684	789.0
	成長率	4.11%	5.92%	3.05%	1.52%	1.86%	1.06%	0.37%	-0.14%	-1.97%	-0.82%	1.17%	4.18%
	第一季	14,037	121.5	10.6	941	112	58.0	2.5	1,070	9.55	54,008	5,656	192.6
	成長率	13.18%	9.21%	9.55%	-3.49%	5.31%	3.29%	3.08%	3.48%	-1.74%	-1.93%	-0.19%	7.30%
	第二季	12,990	123.6	10.2	1030	116	60.4	2.7	1,121	9.66	54,339	5,626	196.8
	成長率	1.50%	5.27%	1.18%	3.39%	2.49%	3.63%	2.84%	2.15%	-0.33%	1.08%	1.41%	4.51%
101年	第三季	12,604	125.3	10.0	1074	117	59.1	2.6	1,087	9.32	52,906	5,678	197.0
	成長率	-0.69%	5.10%	-0.36%	5.40%	-0.23%	-0.99%	-3.17%	-2.77%	-2.55%	-0.86%	1.73%	2.80%
	第四季	13,754	128.7	10.7	1013	115	60.5	2.6	1,094	9.54	55,086	5,776	202.6
	成長率	2.75%	4.37%	2.10%	1.40%	0.18%	-1.43%	-1.01%	-3.08%	-3.25%	-1.59%	1.72%	2.38%
	第一季	13,648	125.1	10.5	993	114	59.0	2.6	1,086	9.51	53,892	5,669	197.1
	成長率	-2.77%	2.95%	-1.76%	5.49%	1.96%	1.79%	0.56%	1.51%	-0.44%	-0.21%	0.23%	2.31%
101年	第二季	13,074	128.8	10.1	1063	116	60.6	2.7	1,136	9.83	54,731	5,568	202.2
	成長率	0.65%	4.23%	-0.59%	3.19%	-0.36%	0.37%	0.06%	1.39%	1.76%	0.72%	-1.02%	2.74%
	第三季	13,087	130.2	10.2	1073	117	60.4	2.6	1,107	9.46	53,864	5,693	203.4
	成長率	3.83%	3.94%	1.28%	-0.09%	0.33%	2.12%	2.60%	1.86%	1.53%	1.81%	0.27%	3.24%
	10107	4,376	43.8	3.4	1,080	40	20.6	0.9	376	9.36	53,679	5,736	68.8
	成長率	7.76%	7.74%	6.16%	-0.13%	1.23%	1.72%	1.21%	3.23%	1.97%	0.46%	-1.48%	5.70%
101年	10108	4,372	44.2	3.4	1,089	39	20.4	0.9	374	9.48	53,984	5,696	68.9
	成長率	2.23%	3.46%	0.05%	0.96%	1.62%	5.11%	9.92%	3.46%	1.81%	3.63%	1.79%	3.85%
	10109	4,339	42.2	3.3	1049	37	19.4	0.8	357	9.55	53,937	5,646	65.7
成長率	1.68%	0.73%	-2.16%	-1.15%	-1.93%	-0.43%	-3.01%	-1.10%	0.85%	1.42%	0.57%	0.19%	

備註： 1. 資料來源：門診、住診及藥局明細彙總檔。 資料日期：101年11月5日  
 2. 藥局申報之案件數以0計，金額列入計算。  
 3. 門診件數不包含「轉、代檢案件」，門住診案件於98年7月後排除「補報部分醫令或醫令差額案件」。  
 4. 醫療點數=申請點數+部分負擔。  
 5. 本總表醫療點數包含總額內及其他部門資料，"總額外代辦案件"之醫療申報資料已排除。

表20-5全民健康保險總額部門別醫療點數統計\_高屏業務組\_總表

年	月	門診				住診							合計 醫療點數 (億)
		件數 (千)	申請點數 (億)	部分負擔 (億)	平均每件 醫療點數	件數 (千)	申請點數 (億)	部分負擔 (億)	日數 (千)	平均日數 (天)	平均每件 醫療點數	平均每日 (點)	
97年	01-12	55,934	487.2	40.3	943	501	255.2	11.2	4,807	9.59	53,130	5,543	794.0
	成長率	0.35%	4.58%	-1.09%	3.76%	-1.69%	4.15%	4.76%	-0.08%	1.64%	5.97%	4.26%	4.14%
98年	01-12	57,739	515.4	40.0	962	512	263.0	10.8	4,894	9.55	53,425	5,594	829.1
	成長率	3.23%	5.78%	-0.86%	1.98%	2.19%	3.03%	-3.59%	1.82%	-0.36%	0.55%	0.92%	4.43%
99年	01-12	58,154	526.9	41.5	978	520	265.9	11.5	4,999	9.61	53,345	5,550	845.9
	成長率	0.72%	2.24%	3.89%	1.63%	1.49%	1.12%	6.67%	2.15%	0.65%	-0.15%	-0.79%	2.02%
100年	01-12	60,246	556.4	42.8	995	535	276.4	11.9	5,090	9.52	53,918	5,663	887.5
	成長率	3.60%	5.60%	3.14%	1.76%	2.78%	3.94%	2.68%	1.82%	-0.94%	1.07%	2.03%	4.92%
	第一季	15,754	135.4	11.0	929	132	66.4	2.9	1,242	9.42	52,550	5,576	215.6
	成長率	11.78%	7.99%	9.29%	-3.31%	8.36%	5.21%	5.47%	5.53%	-2.61%	-2.90%	-0.30%	7.15%
	第二季	14,570	138.2	10.5	1021	134	70.0	3.0	1,284	9.59	54,544	5,688	221.7
	成長率	0.77%	5.31%	1.23%	4.21%	2.30%	4.49%	3.40%	1.71%	-0.58%	2.09%	2.68%	4.82%
101年	第三季	14,432	139.5	10.5	1039	135	69.8	3.0	1,281	9.50	54,000	5,684	222.8
	成長率	-0.05%	5.05%	0.95%	4.81%	-0.20%	3.99%	3.10%	-0.05%	0.16%	4.16%	4.00%	4.49%
	第四季	15,491	143.4	10.8	995	134	70.2	3.0	1,283	9.57	54,554	5,699	227.3
	成長率	2.16%	4.23%	1.34%	1.83%	1.20%	2.19%	-0.96%	0.37%	-0.81%	0.86%	1.68%	3.38%
	第一季	15,373	139.1	10.8	975	132	67.4	2.9	1,232	9.35	53,309	5,703	220.1
	成長率	-2.42%	2.71%	-1.76%	4.92%	0.04%	1.49%	1.46%	-0.76%	-0.80%	1.44%	2.26%	2.09%
101年	第二季	14,822	141.6	10.6	1027	134	70.9	3.1	1,295	9.67	55,226	5,710	226.1
	成長率	1.73%	2.46%	0.51%	0.58%	-0.02%	1.19%	2.36%	0.84%	0.85%	1.25%	0.39%	1.96%
	第三季	14,884	142.4	10.7	1029	134	70.5	3.1	1,294	9.64	54,805	5,687	226.7
	成長率	3.14%	2.10%	2.13%	-1.00%	-0.44%	1.06%	0.59%	0.99%	1.44%	1.49%	0.05%	1.76%
	10107	5,068	48.6	3.7	1,031	46	23.5	1.0	435	9.41	52,968	5,630	76.8
	成長率	8.09%	5.91%	6.15%	-1.99%	1.14%	-2.65%	-2.40%	0.42%	-0.72%	-3.73%	-3.04%	3.04%
101年	10108	4,940	48.2	3.6	1,047	45	24.0	1.1	440	9.73	55,581	5,710	76.8
	成長率	0.54%	0.75%	-0.40%	0.13%	-0.54%	1.86%	4.24%	-0.36%	0.17%	2.51%	2.33%	1.09%
	10109	4,876	45.7	3.5	1008	43	23.0	1.0	419	9.78	55,969	5,720	73.1
成長率	0.98%	-0.30%	0.74%	-1.19%	-2.01%	4.25%	0.02%	3.07%	5.18%	6.20%	0.97%	1.14%	

備註：

1. 資料來源：門診、住診及藥局明細彙總檔。
2. 藥局申報之案件數以0計，金額列入計算。
3. 門診件數不包含「轉、代檢案件」，門住診案件於98年7月後排除「補報部分醫令或醫令差額案件」。
4. 醫療點數=申請點數+部分負擔。
5. 本總表醫療點數包含總額內及其他部門資料，"總額外代辦案件"之醫療申報資料已排除。

資料日期：101年11月5日

表20-6全民健康保險總額部門別醫療點數統計\_東區業務組\_總表

年	月	門診				住診							合計 醫療點數 (億)
		件數 (千)	申請點數 (億)	部分負擔 (億)	平均每件 醫療點數	件數 (千)	申請點數 (億)	部分負擔 (億)	日數 (千)	平均日數 (天)	平均每件 醫療點數	平均每日 (點)	
97年	01-12	7,478	73.2	5.9	1057	99	51.6	1.9	1,473	14.84	53,898	3,631	132.5
	成長率	0.61%	3.73%	-1.02%	2.73%	-0.24%	1.27%	2.40%	0.98%	1.22%	1.55%	0.33%	2.52%
98年	01-12	7,746	78.2	6.0	1087	103	54.0	2.0	1,515	14.78	54,564	3,691	140.2
	成長率	3.59%	6.89%	2.18%	2.85%	3.33%	4.64%	3.81%	2.91%	-0.41%	1.24%	1.65%	5.76%
99年	01-12	7,804	79.9	5.8	1098	105	55.8	2.0	1,563	14.84	54,817	3,695	143.4
	成長率	0.75%	2.10%	-3.45%	0.95%	2.74%	3.31%	0.65%	3.13%	0.38%	0.46%	0.09%	2.31%
100年	01-12	7,907	83.7	5.9	1132	105	56.1	2.0	1,560	14.81	55,156	3,723	147.6
	成長率	1.32%	4.77%	1.37%	3.18%	-0.03%	0.60%	0.39%	-0.19%	-0.16%	0.62%	0.78%	2.95%
	第一季	2,065	20.5	1.5	1065	26	13.5	0.5	377	14.50	53,806	3,712	36.0
	成長率	10.90%	9.17%	9.59%	-1.54%	3.48%	3.68%	0.21%	0.55%	-2.84%	0.07%	3.00%	6.93%
	第二季	1,964	20.9	1.5	1140	27	14.5	0.5	400	15.05	56,313	3,741	37.4
	成長率	-2.36%	4.27%	-1.62%	6.37%	0.06%	2.57%	-0.05%	1.23%	1.17%	2.41%	1.23%	3.30%
100年	第三季	1,883	20.9	1.4	1187	27	13.9	0.5	391	14.66	53,815	3,671	36.7
	成長率	-2.27%	3.69%	-2.10%	5.71%	-1.52%	-2.10%	-1.59%	-1.57%	-0.05%	-0.57%	-0.52%	1.13%
	第四季	1,996	21.3	1.5	1143	26	14.2	0.5	391	15.05	56,701	3,768	37.5
	成長率	-0.45%	2.35%	0.10%	2.66%	-1.92%	-1.47%	3.04%	-0.91%	1.03%	0.61%	-0.41%	0.79%
101年	第一季	2,003	20.8	1.5	1114	26	13.7	0.5	392	15.03	54,407	3,620	36.5
	成長率	-3.02%	1.68%	-1.69%	4.60%	0.06%	1.00%	6.21%	3.76%	3.70%	1.12%	-2.49%	1.34%
	第二季	1,992	21.3	1.5	1142	26	14.0	0.5	401	15.29	55,229	3,612	37.2
	成長率	1.43%	1.73%	0.11%	0.19%	-1.39%	-3.48%	2.20%	0.18%	1.59%	-1.92%	-3.46%	-0.35%
	第三季	1,910	20.9	1.4	1168	26	13.7	0.5	395	15.25	54,900	3,599	36.5
	成長率	1.47%	-0.09%	-1.29%	-1.61%	-2.88%	-0.92%	-0.94%	1.08%	4.08%	2.02%	-1.98%	-0.46%
101年	10107	647	7.1	0.5	1,167	9	4.6	0.2	132	15.09	54,673	3,623	12.3
	成長率	5.69%	3.05%	3.19%	-2.48%	-3.17%	-3.50%	-1.31%	0.78%	4.08%	-0.25%	-4.16%	0.45%
	10108	632	7.1	0.5	1,191	9	4.8	0.2	137	15.33	55,515	3,620	12.5
	成長率	-0.80%	-0.53%	-3.14%	0.11%	-2.13%	1.84%	3.29%	1.81%	4.02%	4.11%	0.08%	0.31%
101年	10109	631	6.8	0.5	1146	8	4.3	0.2	127	15.34	54,477	3,550	11.7
	成長率	-0.31%	-2.74%	-3.77%	-2.50%	-3.37%	-1.07%	-4.89%	0.61%	4.13%	2.24%	-1.81%	-2.20%

備註：

1. 資料來源：門診、住診及藥局明細彙總檔。
2. 藥局申報之案件數以0計，金額列入計算。
3. 門診件數不包含「轉、代檢案件」，門住診案件於98年7月後排除「補報部分醫令或醫令差額案件」。
4. 醫療點數=申請點數+部分負擔。
5. 本總表醫療點數包含總額內及其他部門資料，"總額外代辦案件"之醫療申報資料已排除。

資料日期：101年11月5日

表21全民健康保險西醫門診醫療申報點數統計

年	月	西醫(含慢性病)				西醫慢性病				西醫慢性病占西醫比率	
		件數(千)	申請點數(億)	部分負擔(億)	平均每件醫療點數	件數(千)	申請點數(億)	部分負擔(億)	平均每件醫療點數	件數	醫療點數
97年	01-12月	262,207	2,170.0	226.1	914	64,475	954.3	84.8	1,612	24.59%	43.37%
	成長率	0.28%	6.15%	-0.71%	5.16%	3.14%	8.29%	-1.73%	4.13%		
98年	01-12月	271,279	2,306.9	229.9	935	64,320	989.4	79.0	1,661	23.71%	42.11%
	成長率	3.46%	6.31%	1.71%	2.33%	-0.24%	3.68%	-6.90%	3.07%		
99年	01-12月	278,741	2,399.0	234.0	945	65,913	993.2	77.7	1,625	23.65%	40.67%
	成長率	2.75%	3.99%	1.77%	1.01%	2.48%	0.38%	-1.55%	-2.19%		
100年	01-12	291,568	2,569.4	244.0	965	68,651	1080.4	79.4	1,689	23.55%	41.22%
	成長率	4.60%	7.10%	4.26%	2.15%	4.15%	8.79%	2.09%	3.98%		
	第一季	78,372	627.8	63.1	882	16,553	258.9	19.3	1,681	21.12%	40.27%
	成長率	16.37%	11.50%	12.23%	-4.13%	4.27%	10.53%	2.39%	5.43%		
	第二季	70,949	638.4	60.3	985	17,028	268.9	20.0	1,696	24.00%	41.34%
	成長率	1.32%	6.49%	1.93%	4.70%	3.62%	9.29%	1.46%	4.91%		
101年	第三季	68,440	643.9	59.3	1,027	17,270	275.7	19.9	1,712	25.23%	42.04%
	成長率	-0.23%	6.02%	1.37%	5.85%	4.70%	9.84%	2.92%	4.44%		
	第四季	73,807	659.3	61.3	976	17,800	276.9	20.2	1,669	24.12%	41.23%
	成長率	1.42%	4.80%	1.92%	3.09%	4.04%	5.74%	1.60%	1.35%		
	第一季	74,987	639.1	61.6	934	17,593	261.0	19.6	1,595	23.46%	40.05%
	成長率	-4.32%	1.79%	-2.33%	5.99%	6.29%	0.82%	1.54%	-5.10%		
101年	第二季	71,550	657.0	60.4	1,003	17,941	269.8	20.0	1,615	25.07%	40.40%
	成長率	0.85%	2.92%	0.17%	1.82%	5.36%	0.35%	0.14%	-4.77%		
	第三季	70,581	660.2	59.9	1,020	17,862	272.7	19.7	1,637	25.31%	40.62%
	成長率	3.13%	2.54%	1.02%	-0.70%	3.43%	-1.08%	-0.79%	-4.35%		
	10107	23,724	224.3	20.3	1,031	6,045	92.2	6.7	1,635	25.48%	40.39%
	成長率	7.26%	6.76%	5.29%	-0.58%	7.83%	2.83%	2.94%	-4.63%		
101年	10108	23,379	222.7	20.1	1,038	6,077	93.2	6.8	1,646	25.99%	41.19%
	成長率	0.58%	1.36%	-1.03%	0.57%	2.87%	-1.38%	-0.94%	-4.10%		
	10109	23,479	213.2	19.5	991	5,740	87.3	6.3	1,632	24.45%	40.25%
成長率	1.73%	-0.41%	-1.04%	-2.15%	-0.27%	-4.60%	-4.31%	-4.32%			

備註：

資料日期：101年11月5日

1. 資料來源：門診及藥局明細彙總檔。
2. 成長率係與前1年同期比較。
3. 醫療點數=申請點數+部分負擔，並含交付機構點數。
4. 件數不包含「轉、代檢案件」、「補報部分醫令或醫令差額案件」及交付機構件數。
5. 本表包含醫院部門總額及西醫基層總額，不包含洗腎、總額外代辦案件及其他部門案件。
6. 慢性病包括案件類別(代碼)為慢性病(04)、結核病(06)、及慢性病連續處方箋(08)。

表22-1全民健康保險醫院總額層級別醫療申報點數統計表\_醫學中心

年	月	門診				住診							合計
		件數 (千)	申請點數 (億)	部分負擔 (億)	平均每件 (點)	件數 (千)	申請點數 (億)	部分負擔 (億)	日數 (千)	平均日數 (天)	平均每件 (點)	平均每日 (點)	醫療點數 (億)
97年	01-12	27,984	587.9	53.6	2,292	972	663.6	29.0	8,462	8.70	71,228	8,184	1,334.0
	成長率	1.23%	8.84%	-2.75%	6.46%	2.32%	4.44%	3.46%	0.82%	-1.46%	2.03%	3.54%	5.99%
98年	01-12	28,849	628.0	54.4	2,365	994	682.0	29.1	8,524	8.58	71,554	8,342	1,393.5
	成長率	3.09%	6.82%	1.53%	3.19%	2.21%	2.77%	0.45%	0.73%	-1.45%	0.46%	1.93%	4.46%
99年	01-12	29,702	658.3	55.2	2,402	1,014	689.7	29.1	8,735	8.61	70,863	8,229	1,432.2
	成長率	2.95%	4.83%	1.47%	1.56%	2.06%	1.13%	-0.24%	2.47%	0.40%	-0.96%	-1.36%	2.78%
100年	01-12	30,690	718.3	56.6	2,525	1,040	710.8	29.4	8,835	8.49	71,170	8,378	1,515.1
	成長率	3.33%	9.12%	2.47%	5.11%	2.55%	3.07%	1.17%	1.15%	-1.36%	0.43%	1.82%	5.79%
	第一季	7,372	170.7	13.8	2,503	249	169.6	7.1	2,131	8.55	70,881	8,293	361.2
	成長率	3.98%	11.26%	4.13%	6.46%	4.54%	4.24%	4.06%	3.90%	-0.61%	-0.30%	0.31%	7.43%
	第二季	7,653	178.7	14.2	2,520	261	179.6	7.5	2,248	8.63	71,810	8,322	380.0
	成長率	1.99%	9.49%	0.13%	6.63%	2.26%	3.65%	1.87%	1.32%	-0.92%	1.30%	2.23%	6.14%
101年	第三季	7,848	183.9	14.4	2,527	267	178.9	7.4	2,217	8.31	69,838	8,406	384.7
	成長率	4.21%	9.28%	3.18%	4.41%	1.87%	2.31%	-0.82%	-0.31%	-2.14%	0.30%	2.50%	5.49%
	第四季	7,816	184.9	14.2	2,548	263	182.6	7.4	2,239	8.50	72,161	8,487	389.2
	成長率	3.16%	6.72%	2.55%	3.15%	1.67%	2.17%	-0.17%	-0.08%	-1.72%	0.40%	2.16%	4.25%
	第一季	7,890	179.4	14.4	2,456	254	173.2	7.1	2,148	8.45	70,953	8,398	374.2
	成長率	7.02%	5.09%	4.36%	-1.85%	1.96%	2.12%	0.83%	0.78%	-1.16%	0.10%	1.27%	3.58%
101年	第二季	8,091	187.3	14.6	2,495	262	180.0	7.4	2,242	8.56	71,551	8,362	389.3
	成長率	5.71%	4.82%	3.03%	-0.97%	0.55%	0.21%	-0.17%	-0.28%	-0.83%	-0.36%	0.48%	2.47%
	第三季	8,129	190.2	14.6	2,520	266	180.0	7.5	2,224	8.37	70,577	8,429	392.3
	成長率	3.58%	3.38%	1.82%	-0.30%	-0.43%	0.62%	0.64%	0.34%	0.78%	1.06%	0.28%	1.98%
	10107	2,771	65.0	5.0	2,528	90	60.4	2.6	743	8.24	69,792	8,466	133.0
	成長率	8.62%	8.48%	6.25%	-0.28%	-1.41%	-0.98%	-1.57%	-0.81%	0.61%	0.41%	-0.20%	3.70%
101年	10108	2,781	65.1	5.0	2,522	91	61.5	2.6	761	8.38	70,650	8,427	134.3
	成長率	1.67%	2.43%	0.02%	0.58%	1.89%	2.14%	5.15%	0.01%	-1.84%	0.37%	2.25%	2.26%
	10109	2,576	60.0	4.6	2,507	85	58.1	2.3	720	8.50	71,333	8,393	125.1
成長率	0.60%	-0.69%	-0.73%	-1.29%	-1.79%	0.72%	-1.60%	1.92%	3.78%	2.46%	-1.27%	-0.06%	

備註： 1. 資料來源：門診、住診及藥局明細彙總檔。 資料日期：101年11月5日  
 2. 院所層級以最新分析月份之層級為分類依據。  
 3. 藥局申報之案件數以0計，點數列入計算。  
 4. 門診件數不包含「轉、代檢案件」，門住診案件於98年7月後排除「補報部分醫令或醫令差額案件」。  
 5. 醫療點數=申請點數+部分負擔。  
 6. 本表(醫院部門總額)不包含洗腎、總額外代辦案件及其他部門案件。



表22-2全民健康保險醫院總額層級別醫療申報點數統計表\_區域醫院

年	月	門診				住診							合計 醫療點數 (億)
		件數 (千)	申請點數 (億)	部分負擔 (億)	平均每件 (點)	件數 (千)	申請點數 (億)	部分負擔 (億)	日數 (千)	平均日數 (天)	平均每件 (點)	平均每日 (點)	
97年	01-12	35,984	538.9	60.3	1,665	1,314	603.1	30.5	12,192	9.28	48,223	5,196	1,232.7
	成長率	4.69%	9.98%	2.90%	4.33%	2.07%	5.36%	5.51%	2.48%	0.41%	3.24%	2.82%	7.21%
98年	01-12	38,033	584.3	62.3	1,700	1,365	625.8	31.0	12,376	9.07	48,111	5,307	1,303.4
	成長率	5.69%	8.42%	3.29%	2.09%	3.91%	3.78%	1.64%	1.51%	-2.31%	-0.23%	2.13%	5.73%
99年	01-12	39,210	618.3	62.9	1,737	1,414	643.6	32.1	12,715	8.99	47,791	5,314	1,356.8
	成長率	3.09%	5.81%	1.07%	2.19%	3.56%	2.83%	3.58%	2.74%	-0.78%	-0.67%	0.12%	4.10%
100年	01-12	40,763	667.8	65.9	1,800	1,452	666.9	33.1	13,028	8.97	48,226	5,374	1433.7
	成長率	3.96%	8.01%	4.65%	3.60%	2.68%	3.63%	3.27%	2.46%	-0.22%	0.91%	1.13%	5.67%
	第一季	9,902	158.8	16.3	1,768	357	162.4	8.1	3,171	8.89	47,781	5,375	345.5
	成長率	6.96%	11.25%	8.70%	3.78%	7.86%	8.25%	8.27%	7.76%	-0.09%	0.36%	0.46%	9.63%
	第二季	10,200	166.8	16.6	1,798	368	169.9	8.5	3,337	9.06	48,433	5,346	361.8
	成長率	2.92%	8.02%	3.69%	4.56%	2.89%	5.09%	5.31%	4.09%	1.17%	2.15%	0.97%	6.36%
101年	第三季	10,307	171.0	16.6	1,819	368	166.1	8.2	3,263	8.87	47,391	5,342	361.8
	成長率	2.57%	7.21%	2.79%	4.13%	-0.12%	1.03%	-0.34%	-0.98%	-0.85%	1.09%	1.95%	3.91%
	第四季	10,355	171.3	16.4	1,813	359	168.6	8.3	3,256	9.08	49,312	5,432	364.6
	成長率	3.62%	5.94%	3.65%	2.04%	0.56%	0.65%	0.37%	-0.45%	-1.01%	0.07%	1.10%	3.20%
	第一季	10,395	165.2	16.5	1,749	357	163.6	8.1	3,178	8.89	48,032	5,403	353.4
	成長率	4.97%	4.06%	1.23%	-1.12%	0.20%	0.75%	0.27%	0.20%	0.00%	0.53%	0.53%	2.28%
101年	第二季	10,703	174.4	16.7	1,785	361	168.9	8.4	3,303	9.14	49,069	5,368	368.4
	成長率	4.94%	4.57%	0.57%	-0.69%	-1.91%	-0.56%	-1.75%	-1.04%	0.89%	1.31%	0.42%	1.83%
	第三季	10,688	176.7	16.5	1,808	359	166.3	8.3	3,245	9.03	48,581	5,379	367.8
	成長率	3.70%	3.35%	-0.05%	-0.63%	-2.33%	0.12%	0.19%	-0.56%	1.81%	2.51%	0.68%	1.64%
	10107	3,667	60.6	5.7	1,806	124	57.2	2.9	1,120	9.02	48,365	5,364	126.3
	成長率	8.43%	8.27%	4.65%	-0.45%	-1.53%	1.10%	0.43%	1.22%	2.79%	2.64%	-0.15%	4.56%
101年	10108	3,619	60.1	5.6	1,815	121	56.7	2.8	1,085	8.97	49,180	5,483	125.2
	成長率	2.72%	2.66%	-1.14%	-0.39%	-1.28%	3.43%	5.90%	0.05%	1.35%	4.90%	3.50%	2.90%
	10109	3,402	56.0	5.3	1,802	114	52.4	2.5	1,039	9.11	48,180	5,287	116.2
成長率	0.02%	-0.80%	-3.60%	-1.07%	-4.24%	-4.21%	-5.78%	-3.00%	1.30%	-0.04%	-1.32%	-2.61%	

備註： 1. 資料來源：門診、住診及藥局明細彙總檔。  
 2. 院所層級以最新分析月份之層級為分類依據。  
 3. 藥局申報之案件數以0計，點數列入計算。  
 4. 門診件數不包含「轉、代檢案件」，門住診案件於98年7月後排除「補報部分醫令或醫令差額案件」。  
 5. 醫療點數=申請點數+部分負擔。  
 6. 本表(醫院部門總額)不包含洗腎、總額外代辦案件及其他部門案件。

資料日期：101年11月5日

表22-3全民健康保險醫院總額層級別醫療申報點數統計表\_地區醫院

年	月	門診				住診							合計 醫療點數 (億)
		件數 (千)	申請點數 (億)	部分負擔 (億)	平均每件 (點)	件數 (千)	申請點數 (億)	部分負擔 (億)	日數 (千)	平均日數 (天)	平均每件 (點)	平均每日 (點)	
97年	01-12	26,544	261.7	24.1	1077	623	266.0	9.6	8,954	14.38	44,268	3,078	561.4
	成長率	-0.76%	3.75%	-4.63%	3.77%	-2.23%	0.04%	1.67%	0.05%	2.33%	2.38%	0.05%	1.55%
98年	01-12	27,035	275.8	23.6	1107	624	272.1	9.5	9,028	14.48	45,156	3,120	581.0
	成長率	1.85%	5.39%	-2.19%	2.84%	0.18%	2.29%	-0.40%	0.83%	0.64%	2.01%	1.35%	3.49%
99年	01-12	27,267	282.4	23.4	1,121	620	275.6	9.6	9,202	14.84	45,995	3,099	590.9
	成長率	0.86%	2.39%	-0.97%	1.26%	-0.57%	1.30%	0.65%	1.93%	2.52%	1.86%	-0.64%	1.71%
100年	01-12	27,825	300.6	23.3	1,164	621	282.9	9.7	9,237	14.87	47,090	3,167	616.5
	成長率	2.05%	6.47%	-0.14%	3.84%	0.19%	2.62%	1.23%	0.38%	0.19%	2.38%	2.19%	4.33%
	第一季	6,897	71.9	5.8	1,128	155	69.4	2.4	2,278	14.69	46,303	3,153	149.6
	成長率	5.86%	8.35%	4.07%	2.04%	3.01%	4.57%	4.83%	2.66%	-0.34%	1.52%	1.86%	6.34%
	第二季	6,991	75.9	5.9	1,170	156	72.0	2.5	2,344	15.03	47,760	3,178	156.3
	成長率	1.61%	6.83%	-0.24%	4.61%	-1.05%	4.03%	1.87%	0.96%	2.03%	5.06%	2.97%	5.17%
101年	第三季	6,946	76.7	5.8	1,188	155	70.4	2.4	2,305	14.83	46,818	3,157	155.3
	成長率	-0.06%	6.13%	-1.76%	5.59%	-2.70%	1.14%	-1.68%	-1.20%	1.54%	3.85%	2.27%	3.38%
	第四季	6,991	76.1	5.8	1,171	155	71.1	2.4	2,310	14.92	47,476	3,181	155.4
	成長率	1.01%	4.74%	-2.40%	3.16%	1.72%	0.87%	0.18%	-0.80%	-2.48%	-0.85%	1.66%	2.59%
	第一季	6,955	73.4	5.7	1,137	156	69.1	2.4	2,268	14.58	45,928	3,149	150.5
	成長率	0.84%	2.04%	-3.31%	0.79%	0.30%	-0.51%	-0.64%	-0.41%	-0.71%	-0.81%	-0.10%	0.61%
101年	第二季	7,135	77.7	5.8	1,170	157	72.0	2.5	2,340	14.90	47,469	3,185	158.0
	成長率	2.07%	2.35%	-1.74%	-0.01%	0.66%	0.00%	1.56%	-0.16%	-0.82%	-0.61%	0.21%	1.10%
	第三季	7,123	78.0	5.8	1,176	155	70.9	2.5	2,311	14.87	47,181	3,173	157.1
	成長率	2.54%	1.75%	-1.36%	-0.98%	0.01%	0.75%	1.63%	0.26%	0.25%	0.77%	0.52%	1.18%
	10107	2,435	26.7	2.0	1,177	54	24.7	0.9	800	14.77	47,205	3,195	54.2
	成長率	6.79%	5.95%	2.94%	-0.98%	3.11%	2.02%	4.89%	2.52%	-0.57%	-0.96%	-0.39%	4.00%
101年	10108	2,391	26.3	1.9	1,179	52	24.0	0.8	777	14.89	47,572	3,195	53.0
	成長率	1.06%	0.38%	-2.93%	-0.91%	0.71%	3.34%	6.14%	1.05%	0.34%	2.70%	2.35%	1.66%
	10109	2,296	25.0	1.9	1,171	49	22.2	0.7	734	14.95	46,740	3,126	49.8
成長率	-0.16%	-1.01%	-3.99%	-1.07%	-3.89%	-3.20%	-6.36%	-2.88%	1.05%	0.61%	-0.44%	-2.19%	

備註： 1. 資料來源：門診、住診及藥局明細彙總檔。  
 2. 院所層級以最新分析月份之層級為分類依據。  
 3. 藥局申報之案件數以0計，點數列入計算。  
 4. 門診件數不包含「轉、代檢案件」，門住診案件於98年7月後排除「補報部分醫令或醫令差額案件」。  
 5. 醫療點數=申請點數+部分負擔。  
 6. 本表(醫院部門總額)不包含洗腎、總額外代辦案件及其他部門案件。

資料日期：101年11月5日

圖3：全民健康保險101年09月醫院總額層級別醫療申報點數成長情形

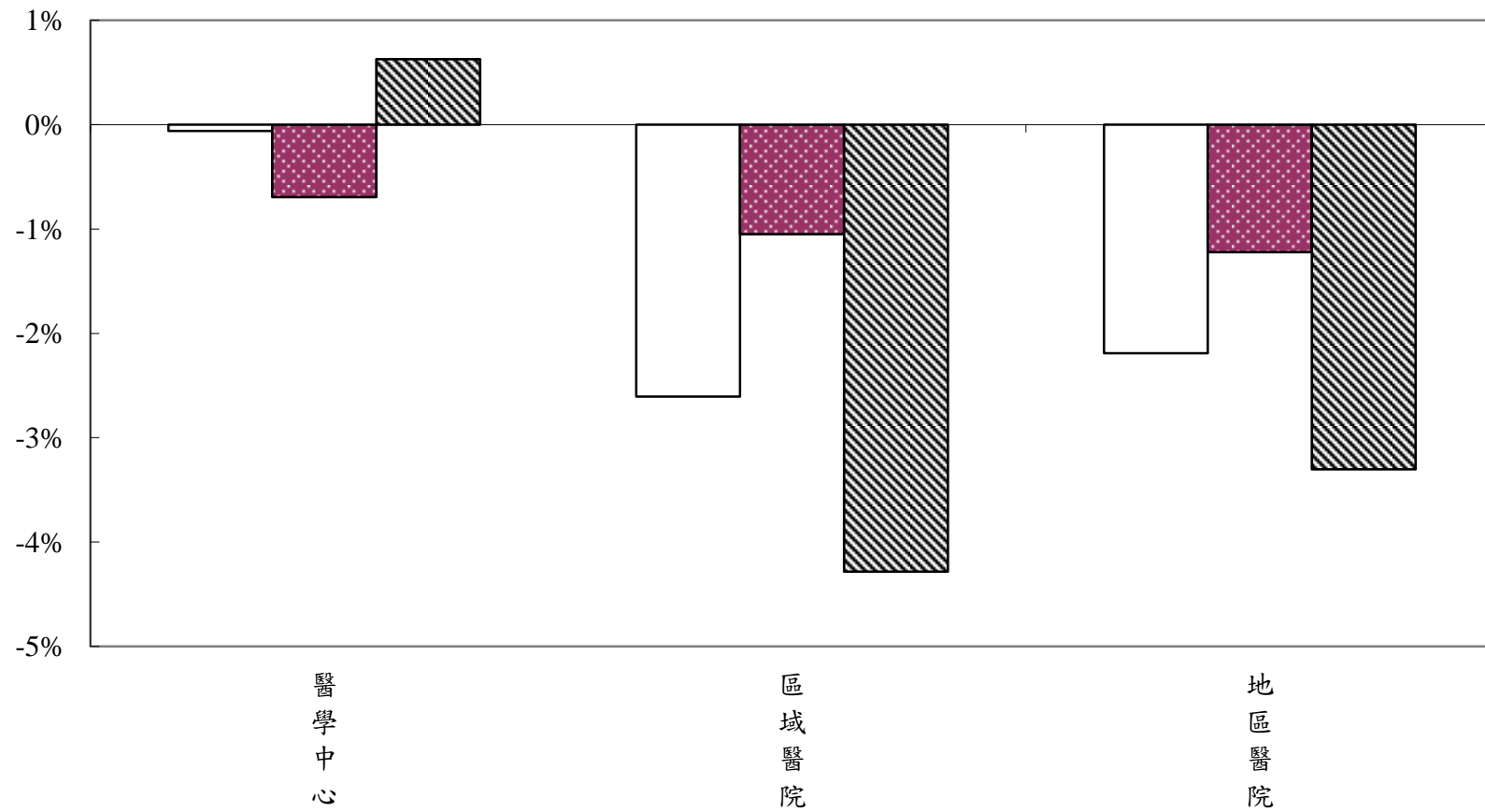


表22-4 全民健康保險醫院總額層級別家數統計

層級 年月	醫學中心	區域醫院	地區醫院
84年底	13	48	568
85年底	13	52	544
86年底	14	56	534
87年底	17	61	511
88年底	18	63	503
89年底	22	71	484
90年底	23	74	468
91年底	23	80	450
92年底	23	80	437
93年底	24	80	427
94年底	21	73	417
95年底	24	70	414
96年底	23	72	397
97年底	23	77	383
98年底	23	78	385
99年底	23	81	378
100年底	22	83	374
101年1月	22	83	373
101年2月	22	83	372
101年3月	22	83	372
101年4月	22	83	372
101年5月	22	83	372
101年6月	22	83	372
101年7月	22	83	371
101年8月	22	83	372
101年9月	22	83	372
較去年同期增減	0	-1	-2
成長率	0.0%	-1.2%	-1.3%

說明：不含未經評鑑或評鑑不合格院所。

區域醫院-1：民生醫院降級地區醫院。

地區醫院-2：增加5家(新北仁康、惠盛醫院、優生美地醫院、高市民生、陳澤彥婦產科醫院)，減少7家，分別為邱醫院、錦河、神岡童、中山中港分院、周宗盛、三聖、萬民醫院(歇業)

表23全民健康保險醫院總額層級別醫療申報點數占率統計表

		合計		醫學中心			區域醫院			地區醫院		
		門診	住診	門診	住診	合計	門診	住診	合計	門診	住診	合計
年	月	佔率 (%)	佔率 (%)	佔率 (%)	佔率 (%)	佔率 (%)	佔率 (%)	佔率 (%)	佔率 (%)	佔率 (%)	佔率 (%)	佔率 (%)
97年	01-12	48.80%	51.20%	42.02%	43.24%	42.65%	39.26%	39.55%	39.41%	18.72%	17.21%	17.95%
98年	01-12	49.68%	50.32%	41.91%	43.11%	42.51%	39.71%	39.82%	39.76%	18.38%	17.07%	17.72%
99年	01-12	50.31%	49.69%	41.96%	42.79%	42.37%	40.06%	40.23%	40.14%	17.98%	16.98%	17.48%
100年	01-12	51.40%	48.60%	42.29%	42.72%	42.50%	40.04%	40.40%	40.21%	17.68%	16.88%	17.29%
	第一季	51.08%	48.92%	42.18%	42.18%	42.18%	40.03%	40.68%	40.35%	17.79%	17.14%	17.47%
	第二季	51.00%	49.00%	42.11%	42.52%	42.31%	40.04%	40.55%	40.29%	17.85%	16.93%	17.40%
	第三季	51.93%	48.07%	42.35%	42.99%	42.66%	40.04%	40.22%	40.12%	17.62%	16.79%	17.22%
	第四季	51.56%	48.44%	42.49%	43.15%	42.81%	40.04%	40.16%	40.10%	17.47%	16.69%	17.09%
101年	第一季	51.77%	48.23%	42.63%	42.59%	42.61%	39.98%	40.54%	40.25%	17.39%	16.87%	17.14%
	第二季	52.03%	47.97%	42.38%	42.67%	42.52%	40.11%	40.36%	40.23%	17.52%	16.96%	17.25%
	第三季	52.53%	47.47%	42.51%	43.07%	42.77%	40.11%	40.09%	40.10%	17.39%	16.85%	17.13%
	10107	52.62%	47.38%	42.47%	42.35%	42.41%	40.16%	40.44%	40.29%	17.38%	17.21%	17.30%
	10108	52.50%	47.50%	42.77%	43.20%	42.97%	40.04%	40.08%	40.06%	17.19%	16.72%	16.97%
	10109	52.48%	47.52%	42.28%	43.69%	42.95%	40.12%	39.72%	39.93%	17.60%	16.59%	17.12%
備註：		1. 資料來源：門診、住診及藥局明細彙總檔。 2. 院所層級以最新分析月份之層級為分類依據。 3. 藥局申報之案件數以0計，點數列入計算。 4. 門診件數不包含「轉、代檢案件」，門住診案件於98年7月後排除「補報部分醫令或醫令差額案件」。 5. 醫療點數=申請點數+部分負擔。 6. 本表(醫院部門總額)不包含洗腎、總額外代辦案件及其他部門案件。									資料日期：101年11月5日	