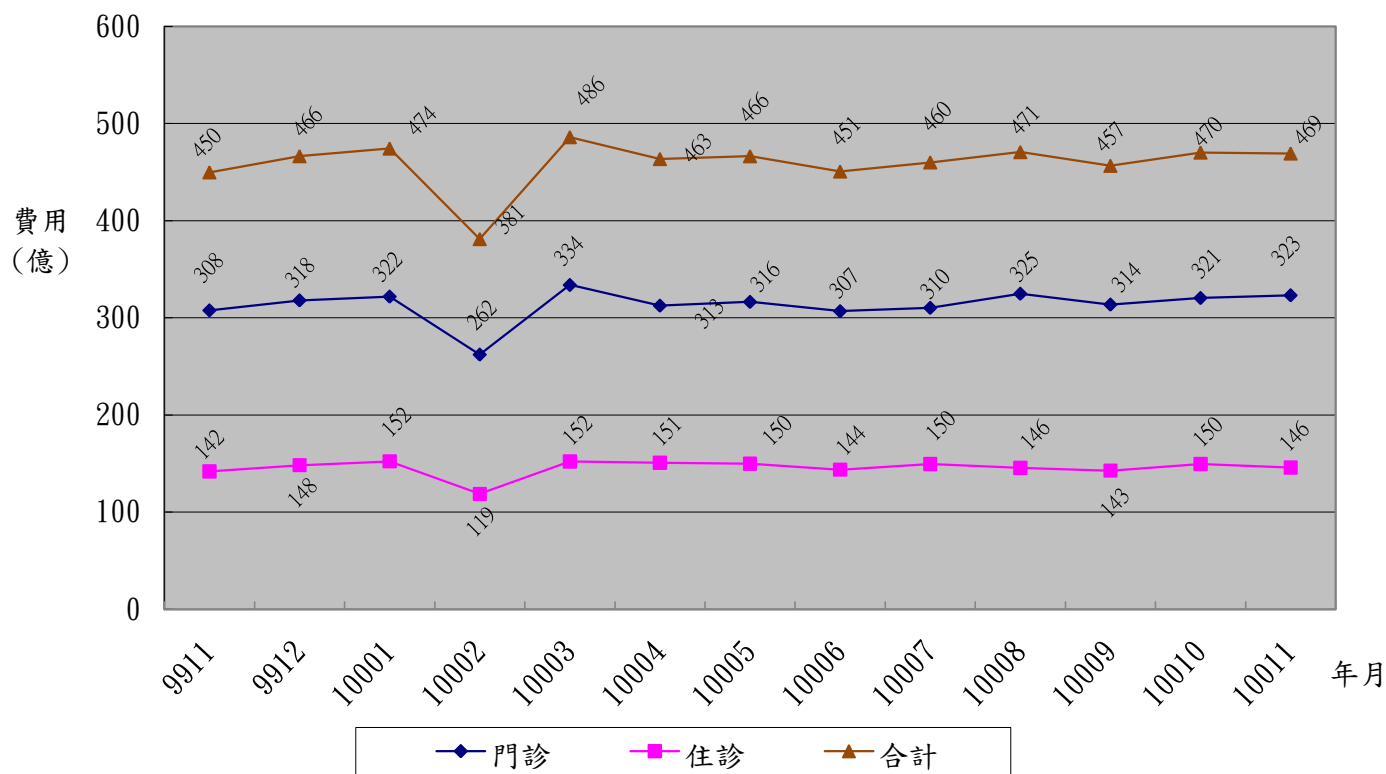
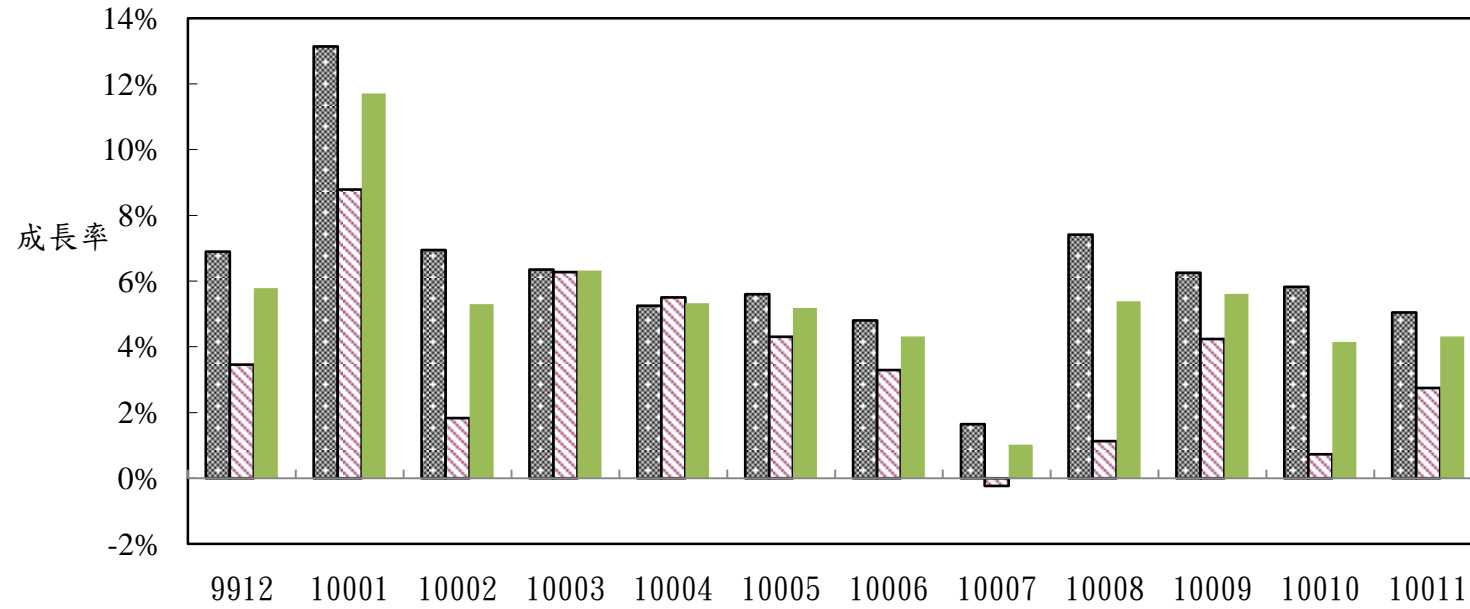


圖1：全民健保申請費用趨勢圖



# 圖2：門住診費用成長率統計圖

■ 門診成長率 □ 住診成長率 ■ 總費用成長率



備註：成長率係與去年同期相比

費用年月

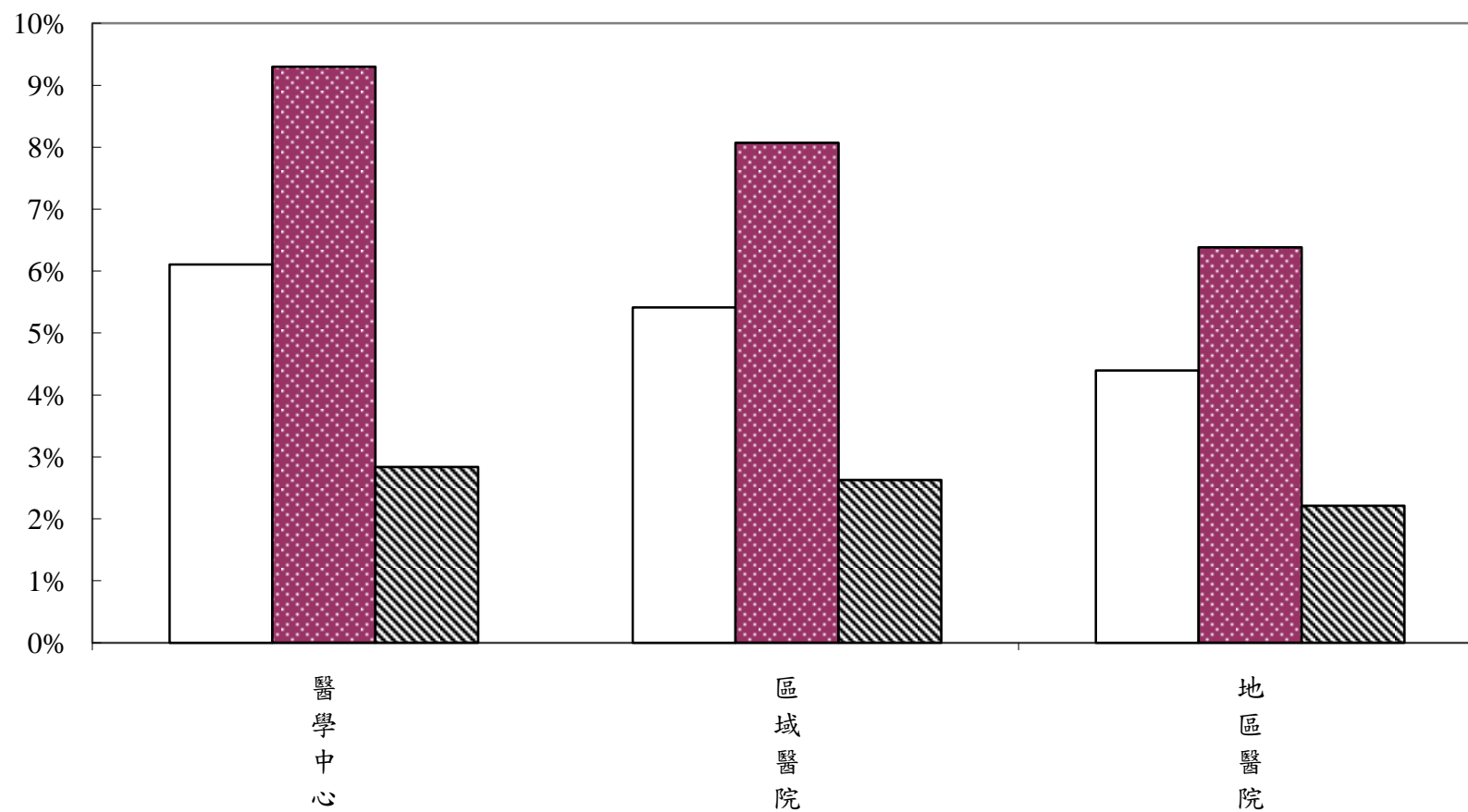


表18全民健康保險總額部門別醫療點數統計\_總表

年	月	門診				住診							合計 醫療點數 (億)
		件數 (千)	申請點數 (億)	部分負擔 (億)	平均每件 醫療點數	件數 (千)	申請點數 (億)	部分負擔 (億)	日數 (千)	平均日數 (天)	平均每件 醫療點數	平均每日 (點)	
96年	01-12	326,360	2841.3	268.9	953	2,943	1493.6	66.4	29,504	10.03	53,007	5,287	4,670.2
	成長率	1.42%	3.95%	1.09%	2.25%	1.89%	2.99%	4.27%	2.87%	0.96%	1.13%	0.17%	3.48%
97年	01-12	329,439	3,009.6	269.1	995	2,972	1,551.1	69.1	29,849	10.04	54,514	5,428	4,899.0
	成長率	0.94%	5.92%	0.07%	4.43%	0.99%	3.85%	4.08%	1.17%	0.17%	2.84%	2.66%	4.90%
98年	01-12	341,680	3,187.2	274.6	1,013	3,045	1,598.5	69.7	30,187	9.91	54,787	5,526	5,130.0
	成長率	3.72%	5.90%	2.05%	1.80%	2.45%	3.06%	0.85%	1.13%	-1.28%	0.50%	1.81%	4.72%
99年	01-12	347,699	3,288.1	276.9	1,025	3,102	1,624.9	70.8	30,887	9.96	54,673	5,490	5,260.7
	成長率	1.76%	3.17%	0.81%	1.20%	1.86%	1.65%	1.57%	2.32%	0.45%	-0.21%	-0.65%	2.55%
	第一季	83,896	777.1	66.6	1,006	733	383.3	16.6	7,272	9.91	54,511	5,498	1,243.5
	成長率	-0.82%	1.42%	-1.21%	2.04%	0.78%	0.19%	-2.62%	0.84%	0.05%	-0.71%	-0.76%	0.84%
	第二季	87,097	819.8	69.7	1,021	783	408.0	17.9	7,804	9.97	54,388	5,457	1,315.4
	成長率	3.51%	1.94%	0.55%	-1.62%	3.24%	0.40%	-0.29%	2.38%	-0.84%	-2.78%	-1.96%	1.35%
100年	第三季	86,197	833.7	69.4	1,048	803	412.8	18.2	7,910	9.85	53,663	5,449	1,334.1
	成長率	2.96%	2.22%	2.18%	-0.73%	1.91%	1.79%	5.61%	3.28%	1.34%	0.03%	-1.29%	2.13%
	第四季	90,508	857.5	71.2	1,026	782	420.9	18.1	7,900	10.11	56,149	5,557	1,367.6
	成長率	1.43%	7.04%	1.67%	5.11%	1.47%	4.16%	3.56%	2.69%	1.20%	2.63%	1.40%	5.81%
	第一季	94,871	844.7	73.4	968	775	405.7	17.6	7,638	9.85	54,579	5,541	1,341.3
	成長率	13.08%	8.70%	10.13%	-3.77%	5.73%	5.85%	6.06%	5.03%	-0.66%	0.12%	0.78%	7.86%
100年	第二季	88,411	864.8	71.1	1,059	800	426.0	18.5	7,991	9.99	55,558	5,563	1,380.5
	成長率	1.51%	5.49%	2.10%	3.66%	2.18%	4.42%	3.42%	2.39%	0.21%	2.15%	1.94%	4.95%
	第三季	86,620	878.4	70.6	1,096	806	420.0	18.1	7,845	9.73	54,360	5,585	1,387.1
	成長率	0.49%	5.36%	1.75%	4.57%	0.34%	1.75%	-0.72%	-0.83%	-1.17%	1.30%	2.49%	3.97%
	10009	28,978	290.4	23.4	1,083	262	136.9	5.8	2,553	9.76	54,552	5,592	456.5
	成長率	1.67%	6.51%	3.22%	4.50%	3.03%	4.29%	3.06%	1.43%	-1.56%	1.17%	2.77%	5.61%
10010	30,346	296.5	24.0	1,056	265	143.6	6.1	2,646	10.00	56,546	5,655	470.2	
	成長率	3.55%	6.02%	3.53%	2.20%	-0.64%	0.80%	-0.83%	-2.43%	-1.81%	1.37%	3.24%	4.15%
10011	29,905	299.3	23.9	1,081	259	140.0	5.9	2,570	9.92	56,339	5,677	469.2	
	成長率	-0.08%	5.32%	1.69%	5.12%	2.74%	2.79%	1.76%	0.65%	-2.03%	0.01%	2.08%	4.32%

備註： 1. 資料來源：門診、住診及藥局明細彙總檔。 資料日期：101年1月5日  
 2. 藥局申報之案件數以0計，金額列入計算。  
 3. 門診件數不包含「轉、代檢案件」，門住診案件於98年7月後排除「補報部分醫令或醫令差額案件」。  
 4. 醫療點數=申請點數+部分負擔。  
 5. 本總表醫療點數包含總額內及其他部門資料，"總額外代辦案件"之醫療申報資料已排除。

表19-1全民健康保險總額部門別醫療申報點數統計\_醫院

年	月	門診				住診							合計 醫療點數 (億)
		件數 (千)	申請點數 (億)	部分負擔 (億)	平均每件 醫療點數	件數 (千)	申請點數 (億)	部分負擔 (億)	日數 (千)	平均日數 (天)	平均每件 醫療點數	平均每日 (點)	
96年	01-12	88,763	1282.4	139.0	1,601	2,874	1473.7	66.3	29,240	10.17	53,579	5,267	2961.4
	成長率	2.78%	6.38%	1.15%	2.99%	1.98%	3.04%	4.29%	2.76%	0.76%	1.09%	0.32%	4.40%
97年	01-12	90,512	1,388.5	138.0	1,686	2,909	1,532.7	69.0	29,608	10.18	55,067	5,410	3,128.2
	成長率	1.97%	8.27%	-0.71%	5.32%	1.20%	4.00%	4.10%	1.26%	0.06%	2.78%	2.71%	5.63%
98年	01-12	93,917	1,488.0	140.3	1,734	2,983	1,579.9	69.6	29,928	10.03	55,304	5,512	3,277.8
	成長率	3.76%	7.17%	1.65%	2.80%	2.54%	3.08%	0.85%	1.08%	-1.43%	0.43%	1.89%	4.79%
99年	01-12	96,179	1,558.9	141.5	1,768	3,048	1,608.9	70.7	30,652	10.06	55,103	5,479	3,380.0
	成長率	2.41%	4.76%	0.88%	1.97%	2.19%	1.83%	1.58%	2.42%	0.22%	-0.36%	-0.59%	3.12%
	第一季	22,863	362.6	33.9	1,734	720	379.1	16.5	7,213	10.02	54,972	5,486	792.1
	成長率	3.05%	2.45%	0.98%	-0.70%	0.97%	0.27%	-2.62%	0.84%	-0.13%	-0.81%	-0.68%	1.23%
	第二季	24,295	388.6	36.0	1,748	770	404.2	17.9	7,747	10.05	54,778	5,448	846.7
	成長率	3.11%	2.45%	0.79%	-0.78%	3.60%	0.56%	-0.29%	2.46%	-1.10%	-2.97%	-1.90%	1.41%
100年	第三季	24,530	400.0	36.0	1,778	790	408.9	18.2	7,852	9.94	54,060	5,439	863.1
	成長率	1.55%	2.88%	0.90%	1.15%	2.28%	2.00%	5.63%	3.44%	1.13%	-0.13%	-1.24%	2.44%
	第四季	24,491	407.6	35.6	1,810	768	416.7	18.1	7,841	10.21	56,623	5,545	878.1
	成長率	2.00%	11.39%	0.87%	8.31%	1.87%	4.42%	3.57%	2.85%	0.0	2.47%	1.49%	7.37%
	第一季	24,171	401.5	35.9	1,810	761	401.4	17.5	7,580	9.96	55,047	5,527	856.4
	成長率	5.72%	10.72%	6.15%	4.36%	5.75%	5.88%	6.06%	5.10%	-0.61%	0.14%	0.76%	8.11%
100年	第二季	24,844	421.4	36.6	1,843	785	421.5	18.5	7,929	10.10	56,060	5,549	898.0
	成長率	2.26%	8.42%	1.65%	5.46%	1.87%	4.29%	3.43%	2.36%	0.48%	2.34%	1.85%	6.06%
	第三季	25,101	431.4	36.8	1,865	790	415.3	18.1	7,782	9.85	54,872	5,569	901.6
	成長率	2.33%	7.85%	2.19%	4.94%	-0.02%	1.58%	-0.72%	-0.90%	-0.88%	1.50%	2.40%	4.46%
	10009	8,262	142.1	12.0	1,866	256	135.4	5.8	2,532	9.88	55,082	5,576	295.3
	成長率	3.68%	9.23%	4.05%	4.95%	2.67%	4.12%	3.07%	1.37%	-1.26%	1.37%	2.67%	6.50%
100年	10010	8,280	143.5	12.0	1,878	259	141.8	6.1	2,624	10.14	57,159	5,637	303.4
	成長率	3.33%	8.04%	2.60%	4.13%	-1.09%	0.59%	-0.81%	-2.51%	-1.43%	1.64%	3.12%	4.03%
	10011	8,379	147.1	12.2	1,901	254	138.4	5.9	2,550	10.05	56,909	5,661	303.6
成長率	3.09%	8.73%	3.24%	5.05%	2.50%	2.69%	1.75%	0.63%	-1.82%	0.15%	2.00%	5.53%	

備註： 1. 資料來源：門診、住診及藥局明細彙總檔。 資料日期：101年1月5日  
 2. 藥局申報之案件數以0計，金額列入計算。  
 3. 門診件數不包含「轉、代檢案件」，門住診案件於98年7月後排除「補報部分醫令或醫令差額案件」。  
 4. 醫療點數=申請點數+部分負擔。  
 5. 本表(醫院部門總額)不包含洗腎、總額外代辦案件及其他部門案件。

表19-2全民健康保險總額部門別醫療申報點數統計\_西醫基層

年	月	門診				住診							合計 醫療點數 (億)
		件數 (千)	申請點數 (億)	部分負擔 (億)	平均每件 醫療點數	件數 (千)	申請點數 (億)	部分負擔 (億)	日數 (千)	平均日數 (天)	平均每件 醫療點數	平均每日 (點)	
96年	01-12	172,703	762.0	88.7	493	65	18.6	0.07	219	3.37	28,772	8,547	869.4
	成長率	-0.10%	-1.02%	-0.63%	-0.88%	-6.90%	-6.95%	-12.81%	-4.19%	2.91%	-0.07%	-2.90%	-1.12%
97年	01-12	171,695	781.6	88.1	507	61	17.6	0.06	210	3.41	28,726	8,413	887.3
	成長率	-0.58%	2.57%	-0.72%	2.83%	-5.52%	-5.67%	-6.47%	-4.18%	1.42%	-0.16%	-1.56%	2.06%
98年	01-12	177,362	818.9	89.7	512	60	17.2	0.06	209	3.49	28,757	8,251	925.9
	成長率	3.30%	4.78%	1.80%	1.14%	-2.20%	-2.10%	0.00%	-0.16%	2.08%	0.11%	-1.93%	4.35%
99年	01-12	182,562	840.1	92.5	511	51	14.6	0.06	181	3.54	28,661	8,087	947.3
	成長率	2.93%	2.58%	3.17%	-0.28%	-14.76%	-15.06%	-10.77%	-13.32%	1.69%	-0.34%	-1.99%	2.31%
	第一季	44,483	200.5	22.4	501	13	3.8	0.01	46	3.51	28,723	8,183	226.6
	成長率	-2.97%	-1.43%	-4.12%	1.31%	-9.29%	-9.58%	-11.94%	-6.45%	3.12%	-0.33%	-3.35%	-1.85%
	第二季	45,733	210.8	23.1	512	12	3.4	0.02	43	3.60	28,636	7,959	237.4
	成長率	7.29%	3.85%	4.80%	-3.12%	-15.70%	-15.92%	-4.98%	-13.63%	2.45%	-0.21%	-2.59%	3.59%
100年	第三季	44,065	207.3	22.5	521	13	3.6	0.01	45	3.54	28,594	8,078	233.4
	成長率	6.32%	3.03%	7.95%	-2.66%	-16.93%	-17.28%	-15.86%	-17.12%	-0.22%	-0.42%	-0.19%	3.09%
100年	第四季	48,281	221.5	24.5	509	13	3.8	0.01	47	3.53	28,685	8,116	249.8
	成長率	1.76%	4.81%	4.64%	2.97%	-16.78%	-17.13%	-9.91%	-15.39%	1.67%	-0.39%	-2.03%	4.37%
	第一季	54,201	226.4	27.2	468	14	4.0	0.01	49	3.51	28,678	8,179	257.5
	成長率	21.85%	12.90%	21.45%	-6.64%	6.41%	6.24%	4.62%	6.30%	-0.10%	-0.16%	-0.06%	13.63%
	第二季	46,105	217.0	23.7	522	15	4.2	0.01	51	3.48	28,686	8,254	244.9
	成長率	0.81%	2.93%	2.36%	2.04%	22.21%	22.57%	-8.89%	18.04%	-3.41%	0.18%	3.71%	3.15%
	第三季	43,335	212.2	22.5	542	16	4.5	0.01	54	3.43	28,659	8,346	239.2
成長率	-1.66%	2.39%	0.03%	3.89%	22.44%	22.81%	-0.61%	18.78%	-2.99%	0.23%	3.31%	2.48%	
100年	10009	14,813	71.8	7.7	537	5	1.5	0.00	18	3.43	28,684	8,365	81.0
	成長率	-0.56%	3.71%	1.04%	4.03%	24.56%	24.67%	-11.80%	20.79%	-3.03%	-0.03%	3.09%	3.77%
	10010	16,067	75.9	8.3	524	6	1.6	0.00	19	3.42	28,787	8,419	85.8
成長率	3.77%	5.25%	4.83%	1.38%	26.49%	26.83%	-16.58%	20.27%	-4.91%	0.14%	5.32%	5.54%	
100年	10011	15,505	74.5	8.0	532	5	1.5	0.00	18	3.40	28,813	8,468	84.0
	成長率	-2.47%	1.59%	-0.84%	3.92%	16.41%	16.78%	11.17%	13.19%	-2.76%	0.31%	3.16%	1.59%

備註： 1. 資料來源：門診、住診及藥局明細彙總檔。 資料日期：101年1月5日  
2. 藥局申報之案件數以0計，金額列入計算。  
3. 門診件數不包含「轉、代檢案件」，門住診案件於98年7月後排除「補報部分醫令或醫令差額案件」。  
4. 醫療點數=申請點數+部分負擔。  
5. 本表(西醫基層總額)不包含洗腎、總額外代辦案件及其他部門案件。

表19-3全民健康保險總額部門別醫療申報點數統計\_牙醫門診

年	月	牙醫門診				
		件數 (千)	申請點數 (億)	部分負擔(億)	平均每件 醫療點數	醫療點數 (億)
96年	01-12	28,947	319.3	13.6	1,150	332.8
	成長率	1.96%	3.61%	2.76%	1.59%	3.58%
97年	01-12	29,781	333.7	14.0	1,167	347.7
	成長率	2.88%	4.52%	3.03%	1.53%	4.46%
98年	01-12	30,558	343.1	14.3	1,169	357.4
	成長率	2.61%	2.82%	2.02%	0.17%	2.79%
99年	01-12	30,622	341.9	14.4	1,163	356.2
	成長率	0.21%	-0.36%	0.75%	-0.52%	-0.32%
	第一季	7,382	81.7	3.5	1,153	85.1
	成長率	1.17%	0.26%	1.04%	-0.87%	0.29%
	第二季	7,573	84.5	3.6	1,163	88.1
	成長率	-3.24%	-3.25%	-3.27%	-0.02%	-3.26%
100年	第三季	7,862	87.8	3.7	1,164	91.5
	成長率	0.91%	-0.01%	2.41%	-0.81%	0.08%
	第四季	7,805	87.8	3.7	1,172	91.5
	成長率	2.10%	1.63%	2.93%	-0.41%	1.68%
	第一季	7,234	81.1	3.4	1,169	84.5
	成長率	-2.00%	-0.65%	-1.99%	1.32%	-0.70%
100年	第二季	7,502	84.5	3.5	1,174	88.0
	成長率	-0.93%	-0.02%	-1.06%	0.88%	-0.06%
	第三季	7,942	89.3	3.7	1,171	93.0
	成長率	1.01%	1.67%	0.92%	0.62%	1.64%
	10009	2,545	28.7	1.2	1,173	29.8
	成長率	2.82%	3.07%	2.65%	0.23%	3.05%
100年	10010	2,547	28.8	1.2	1,178	30.0
	成長率	0.47%	0.90%	0.30%	0.40%	0.87%
	10011	2,609	29.7	1.2	1,185	30.9
	成長率	0.06%	1.24%	-0.20%	1.13%	1.18%

備註： 1. 資料來源：門診、住診及藥局明細彙總檔。  
 2. 藥局申報之案件數以0計，金額列入計算。  
 3. 門診件數不包含「轉、代檢案件」，門住診案件於98年7月後排除「補報部分醫令或醫令差額案件」。  
 4. 醫療點數=申請點數+部分負擔。  
 5. 本表(牙醫總額)不包含總額外代辦案件及其他部門案件。

資料日期：101年1月5日

表19-4全民健康保險總額部門別醫療申報點數統計\_中醫門診

年	月	中醫門診				
		件數 (千)	申請點數 (億)	部分負擔(億)	平均每件 醫療點數	醫療點數 (億)
96年	01-12	34,728	160.8	27.1	541	187.9
	成長率	5.22%	5.27%	5.66%	0.10%	5.32%
97年	01-12	36,162	168.9	28.5	546	197.4
	成長率	4.13%	5.07%	5.00%	0.89%	5.06%
98年	01-12	38,471	181.5	29.8	549	211.3
	成長率	6.39%	7.43%	4.70%	0.61%	7.03%
99年	01-12	36,888	171.3	27.8	540	199.0
	成長率	-4.12%	-5.62%	-6.80%	-1.74%	-5.79%
	第一季	8,815	41.3	6.8	545	48.0
	成長率	-1.24%	-1.34%	-3.30%	-0.39%	-1.63%
	第二季	9,137	42.5	6.8	540	49.3
	成長率	-6.68%	-8.06%	-11.11%	-1.94%	-8.49%
100年	第三季	9,376	43.5	7.0	538	50.5
	成長率	-6.02%	-7.97%	-7.90%	-2.07%	-7.96%
	第四季	9,560	44.0	7.2	536	51.2
	成長率	-2.24%	-4.65%	-4.55%	-2.46%	-4.64%
	第一季	8,883	40.4	6.7	530	47.1
	成長率	0.77%	-2.11%	-1.04%	-2.70%	-1.96%
100年	第二季	9,564	44.2	7.1	537	51.3
	成長率	4.67%	3.95%	5.05%	-0.54%	4.10%
	第三季	9,830	45.5	7.4	538	52.9
	成長率	4.84%	4.77%	5.05%	-0.03%	4.81%
	10009	3,219	14.9	2.4	538	17.3
	成長率	5.91%	5.84%	6.16%	-0.03%	5.88%
100年	10010	3,313	15.2	2.5	535	17.7
	成長率	5.05%	4.62%	5.02%	-0.36%	4.67%
100年	10011	3,270	15.1	2.5	535	17.5
	成長率	3.11%	2.96%	3.07%	-0.13%	2.98%

備註： 1. 資料來源：門診、住診及藥局明細彙總檔。  
 2. 藥局申報之案件數以0計，金額列入計算。  
 3. 門診件數不包含「轉、代檢案件」，門住診案件於98年7月後排除「補報部分醫令或醫令差額案件」。  
 4. 醫療點數=申請點數+部分負擔。  
 5. 本表(中醫總額)不包含總額外代辦案件及其他部門案件。

資料日期：101年1月5日



表19-5全民健康保險總額部門別醫療申報點數統計\_洗腎

年	月	醫院門診洗腎					基層門診洗腎				
		件數 (千)	申請點數 (億)	部分負擔(億)	平均每件 醫療點數	醫療點數 (億)	件數 (千)	申請點數 (億)	部分負擔(億)	平均每件 醫療點數	醫療點數 (億)
96年	01-12	391	180.9	0.0131	46,210	180.9	209	100.9	0.0001	48,366	100.9
	成長率	3.85%	2.86%	42.11%	-0.95%	2.86%	12.09%	12.66%	45.85%	0.50%	12.66%
97年	01-12	411	190.5	0.0171	46,417	190.6	223	109.2	0.0002	48,905	109.2
	成長率	4.88%	5.35%	30.87%	0.45%	5.35%	7.02%	8.21%	19.36%	1.11%	8.21%
98年	01-12	422	197.9	0.0181	46,888	197.9	247	120.3	0.0003	48,722	120.3
	成長率	2.83%	3.87%	5.81%	1.02%	3.87%	10.54%	10.12%	100.52%	-0.37%	10.12%
99年	01-12	433	203.4	0.0201	46,940	203.4	270	131.0	0.0006	48,459	131.0
	成長率	2.66%	2.77%	10.75%	0.11%	2.77%	9.49%	8.90%	71.56%	-0.54%	8.90%
	第一季	451	211.2	0.0233	46,820	211.2	292	141.5	0.0007	48,535	141.5
	成長率	4.10%	3.83%	16.29%	-0.26%	3.83%	7.90%	8.07%	15.58%	0.16%	8.07%
	第二季	112	51.5	0.0059	46,019	51.5	71	34.0	0.0002	47,567	34.0
	成長率	3.60%	3.73%	-0.12%	0.12%	3.73%	8.74%	9.48%	14.14%	0.68%	9.48%
100年	第三季	112	52.6	0.0053	46,769	52.6	72	35.0	0.0002	48,494	35.0
	成長率	4.03%	3.56%	5.06%	-0.45%	3.56%	8.10%	8.48%	20.13%	0.36%	8.49%
	第四季	113	53.3	0.0055	47,091	53.3	73	35.9	0.0002	48,906	35.9
	成長率	4.71%	4.01%	29.64%	-0.67%	4.01%	6.54%	6.18%	-10.02%	-0.34%	6.18%
	第一季	116	53.0	0.0072	45,547	53.0	77	36.1	0.0002	47,165	36.1
	成長率	3.95%	2.88%	22.83%	-1.03%	2.88%	7.25%	6.34%	23.91%	-0.84%	6.34%
100年	第二季	116	53.8	0.0063	46,250	53.8	77	37.2	0.0002	48,270	37.2
	成長率	3.56%	2.40%	18.92%	-1.11%	2.41%	6.88%	6.39%	8.87%	-0.46%	6.39%
	第三季	117	54.7	0.0056	46,701	54.7	78	38.2	0.0002	48,874	38.2
	成長率	3.43%	2.58%	1.47%	-0.83%	2.58%	6.44%	6.38%	4.63%	-0.06%	6.38%
	10009	39	18.0	0.0020	45,700	18.0	26	12.5	0.0001	48,327	12.5
	成長率	4.14%	2.39%	1.26%	-1.68%	2.39%	5.95%	5.76%	14.00%	-0.18%	5.76%
100年	10010	39	18.1	0.0020	46,450	18.1	26	12.7	0.0001	48,588	12.7
	成長率	3.45%	2.33%	2.35%	-1.08%	2.33%	5.94%	5.58%	-20.33%	-0.34%	5.58%
	10011	39	18.0	0.0021	46,252	18.0	26	12.7	0.0001	48,511	12.7
成長率	3.02%	1.86%	-9.52%	-1.13%	1.85%	4.94%	5.43%	9.85%	0.46%	5.43%	

備註： 1. 資料來源：門診、住診及藥局明細彙總檔。  
 2. 藥局申報之案件數以0計，金額列入計算。  
 3. 門診件數不包含「轉、代檢案件」，門住診案件於98年7月後排除「補報部分醫令或醫令差額案件」。  
 4. 醫療點數=申請點數+部分負擔。  
 5. 本表(洗腎總額)分成醫院門診及西醫基層洗腎案件。

資料日期：101年1月5日

表20-1全民健康保險總額部門別醫療點數統計\_臺北業務組\_總表

年	月	門診				住診							合計
		件數 (千)	申請點數 (億)	部分負擔 (億)	平均每件 醫療點數	件數 (千)	申請點數 (億)	部分負擔 (億)	日數 (千)	平均日數 (天)	平均每件 醫療點數	平均每日 (點)	醫療點數 (億)
96年	01-12	100,567	923.4	92.4	1010	874	486.8	21.6	9,075	10.39	58175	5602	1524.2
	成長率	1.24%	4.25%	2.70%	2.83%	1.97%	2.68%	6.44%	2.54%	0.56%	0.85%	0.29%	3.68%
97年	01-12	101,879	992.6	92.8	1,065	894	501.1	22.0	9,188	10.28	58,515	5,693	1,608.5
	成長率	1.31%	7.49%	0.39%	5.47%	2.30%	2.93%	2.12%	1.24%	-1.03%	0.59%	1.64%	5.53%
98年	01-12	106,514	1058.8	96.7	1,085	946	529.7	23.0	9,466	10.01	58,414	5,838	1,708.1
	成長率	4.55%	6.67%	4.18%	1.83%	5.82%	5.70%	4.24%	3.02%	-2.65%	-0.17%	2.54%	6.19%
99年	01-12	108,471	1090.5	95.1	1,093	972	541.2	23.1	9,718	10.00	58,069	5,807	1,749.8
	成長率	1.84%	2.99%	-1.64%	0.75%	2.72%	2.18%	0.48%	2.66%	-0.06%	-0.59%	-0.53%	2.44%
	第1季	26,059	255.8	22.7	1,069	228	125.9	5.4	2,268	9.94	57,532	5,790	409.9
	成長率	0.12%	1.14%	-2.27%	0.73%	1.92%	0.71%	-2.06%	0.94%	-0.96%	-1.30%	-0.34%	0.77%
	第2季	27,241	271.3	23.9	1,084	244	135.1	5.8	2,442	10.02	57,791	5,769	436.1
	成長率	2.99%	0.82%	-1.77%	-2.32%	3.07%	-0.96%	-1.75%	1.42%	-1.61%	-3.94%	-2.37%	0.08%
100年	第3季	26,968	278.1	24.0	1,120	252	138.9	5.9	2,510	9.95	57,414	5,770	447.0
	成長率	2.15%	1.79%	-2.62%	-0.71%	2.40%	2.25%	1.01%	3.38%	0.96%	-0.19%	-1.14%	1.68%
	第4季	28,203	285.1	24.4	1,098	248	141.3	5.9	2,498	10.09	59,505	5,896	456.9
	成長率	2.06%	8.21%	0.07%	5.36%	3.44%	6.72%	4.71%	4.79%	1.31%	3.10%	1.76%	7.24%
	第1季	29,438	280.7	25.1	1,039	242	136.1	5.8	2,419	10.01	58,663	5,862	447.7
	成長率	12.97%	9.72%	10.56%	-2.81%	5.94%	8.05%	7.16%	6.69%	0.71%	1.96%	1.25%	9.22%
100年	第2季	27,803	288.9	24.7	1,128	251	142.9	6.1	2,522	10.04	59,348	5,910	462.6
	成長率	2.07%	6.49%	3.17%	4.07%	3.00%	5.79%	5.28%	3.26%	0.26%	2.69%	2.43%	6.08%
	第3季	27,313	295.2	24.5	1,170	254	141.8	5.9	2,493	9.81	58,121	5,925	467.4
	成長率	1.28%	6.12%	2.21%	4.47%	0.77%	2.14%	-0.93%	-0.66%	-1.42%	1.23%	2.69%	4.58%
	10009	9,110	97.5	8.1	1,160	83	46.7	1.9	815	9.87	58,811	5,957	154.2
	成長率	2.09%	6.42%	3.24%	3.99%	2.93%	4.53%	2.86%	0.03%	-2.82%	1.49%	4.43%	5.62%
100年	10010	9,408	98.5	8.2	1,134	83	48.0	2.0	826	9.91	59,935	6,046	156.7
	成長率	4.63%	7.34%	4.70%	2.39%	0.73%	2.92%	0.31%	-0.21%	-0.93%	2.08%	3.03%	5.72%
	10011	9,387	100.3	8.3	1,156	82	46.8	1.9	808	9.86	59,536	6,035	157.3
成長率	0.06%	6.19%	2.32%	5.82%	2.47%	2.59%	-0.26%	-0.76%	-3.15%	0.00%	3.26%	4.80%	

備註： 1. 資料來源：門診、住診及藥局明細彙總檔。 資料日期：101年1月5日  
 2. 藥局申報之案件數以0計，金額列入計算。  
 3. 門診件數不包含「轉、代檢案件」，門住診案件於98年7月後排除「補報部分醫令或醫令差額案件」。  
 4. 醫療點數=申請點數+部分負擔。  
 5. 本總表醫療點數包含總額內及其他部門資料，"總額外代辦案件"之醫療申報資料已排除。

表20-2全民健康保險總額部門別醫療點數統計\_北區業務組\_總表

年	月	門診				住診							合計 醫療點數 (億)
		件數 (千)	申請點數 (億)	部分負擔 (億)	平均每件 醫療點數	件數 (千)	申請點數 (億)	部分負擔 (億)	日數 (千)	平均日數 (天)	平均每件 醫療點數	平均每日 (點)	
96年	01-12	44,418	388.0	34.9	952	417	206.3	9.5	4,157	9.97	51784	5192	638.7
	成長率	2.47%	4.58%	1.76%	1.82%	0.32%	1.94%	2.38%	2.38%	2.06%	1.64%	-0.41%	3.52%
97年	01-12	45,014	410.6	34.0	988	412	211.7	10.0	4,158	10.10	53,838	5,331	666.3
	成長率	1.34%	5.81%	-2.43%	3.74%	-1.19%	2.65%	4.61%	0.04%	1.24%	3.97%	2.69%	4.32%
98年	01-12	46,974	430.5	35.6	992	413	213.3	10.0	4,100	9.92	54,018	5,446	689.4
	成長率	4.35%	4.86%	4.51%	0.46%	0.38%	0.72%	0.45%	-1.40%	-1.77%	0.33%	2.15%	3.46%
99年	01-12	48,542	448.8	36.8	1000	421	211.8	9.8	4,163	9.89	52,600	5,321	707.1
	成長率	3.34%	4.24%	3.50%	0.82%	1.89%	-0.71%	-2.51%	1.55%	-0.33%	-2.62%	-2.30%	2.57%
	第1季	11,729	106.5	9.0	985	100	50.5	2.3	987	9.82	52,550	5,349	168.4
	成長率	1.92%	2.65%	7.53%	1.07%	2.49%	-1.72%	-5.99%	0.73%	-1.71%	-4.29%	-2.62%	1.42%
	第2季	12,323	112.7	9.5	991	108	53.6	2.5	1,057	9.80	52,043	5,309	178.3
成長率	6.93%	3.98%	9.47%	-2.38%	5.53%	-0.88%	-0.08%	2.61%	-2.76%	-6.04%	-3.37%	2.68%	
100年	第3季	11,958	113.6	9.1	1026	109	52.9	2.5	1,051	9.68	50,995	5,267	178.1
	成長率	3.44%	3.43%	-0.19%	-0.28%	2.17%	-0.17%	-1.42%	2.87%	0.68%	-2.35%	-3.01%	2.07%
	第4季	12,533	116.0	9.2	999	104	54.7	2.5	1,068	10.24	54,897	5,359	182.4
	成長率	1.22%	6.84%	-1.99%	4.86%	-2.43%	-0.11%	-2.70%	0.00%	2.50%	2.27%	-0.23%	4.06%
	第1季	13,332	114.7	9.8	934	104	53.1	2.4	1,042	9.99	53,219	5,325	180.1
成長率	13.67%	7.70%	9.14%	-5.15%	3.77%	5.01%	6.97%	5.56%	1.72%	1.27%	-0.44%	6.96%	
100年	第2季	12,511	118.5	9.6	1024	110	56.5	2.6	1,113	10.15	53,893	5,310	187.2
	成長率	1.53%	5.17%	1.26%	3.29%	1.68%	5.39%	3.20%	5.27%	3.53%	3.55%	0.02%	5.00%
	第3季	12,170	120.1	9.5	1065	109	54.5	2.5	1,059	9.71	52,261	5,382	186.6
	成長率	1.77%	5.71%	4.76%	3.80%	0.47%	3.05%	1.23%	0.76%	0.29%	2.48%	2.19%	4.81%
	10009	4,042	39.4	3.1	1052	35	17.7	0.8	346	9.85	52,872	5,367	61.1
成長率	1.06%	6.44%	4.49%	5.18%	4.49%	8.38%	8.15%	7.69%	3.07%	3.72%	0.63%	6.92%	
10010	4,193	40.2	3.2	1035	35	18.9	0.9	367	10.36	55,813	5,386	63.2	
成長率	3.44%	5.29%	5.74%	1.82%	-0.80%	-1.47%	0.45%	-6.08%	-5.32%	-0.60%	4.99%	3.13%	
10011	4,104	40.4	3.1	1060	34	18.1	0.8	344	10.04	55,259	5,504	62.5	
成長率	-1.50%	4.45%	1.25%	5.80%	1.29%	3.00%	1.58%	1.59%	0.30%	1.63%	1.33%	3.82%	

備註：

1. 資料來源：門診、住診及藥局明細彙總檔。
2. 藥局申報之案件數以0計，金額列入計算。
3. 門診件數不包含「轉、代檢案件」，門住診案件於98年7月後排除「補報部分醫令或醫令差額案件」。
4. 醫療點數=申請點數+部分負擔。
5. 本總表醫療點數包含總額內及其他部門資料，"總額外代辦案件"之醫療申報資料已排除。

資料日期：101年1月5日

表20-3全民健康保險總額部門別醫療點數統計\_中區業務組\_總表

年	月	門診				住診							合計
		件數 (千)	申請點數 (億)	部分負擔 (億)	平均每件 醫療點數	件數 (千)	申請點數 (億)	部分負擔 (億)	日數 (千)	平均日數 (天)	平均每件 醫療點數	平均每日 (點)	醫療點數 (億)
96年	01-12	69,032	583.3	55.8	926	617	288.0	12.9	5,839	9.46	48758	5153	940.0
	成長率	2.18%	4.49%	1.06%	1.96%	3.79%	3.73%	4.24%	5.02%	1.19%	-0.03%	-1.21%	4.04%
97年	01-12	69,973	614.7	56.6	959	637	306.0	13.8	6,042	9.48	50,176	5,294	991.2
	成長率	1.36%	5.38%	1.37%	3.62%	3.30%	6.25%	7.46%	3.47%	0.17%	2.91%	2.74%	5.44%
98年	01-12	72,054	646.4	57.6	977	634	307.7	13.9	5,972	9.42	50,705	5,385	1,025.5
	成長率	2.97%	5.16%	1.69%	1.83%	-0.51%	0.56%	0.25%	-1.16%	-0.66%	1.05%	1.72%	3.47%
99年	01-12	73,450	670.9	57.3	991	632	314.8	14.0	6,067	9.59	52,007	5,420	1,057.1
	成長率	1.94%	3.80%	-0.39%	1.49%	-0.31%	2.31%	1.13%	1.60%	1.91%	2.57%	0.65%	3.08%
	第1季	17,751	159.3	13.7	975	152	74.5	3.3	1,432	9.44	51,310	5,434	250.9
	成長率	-1.68%	2.09%	-3.66%	3.34%	-1.70%	-0.44%	-3.72%	0.05%	1.77%	1.13%	-0.63%	0.92%
	第2季	18,267	167.2	14.3	994	161	79.9	3.6	1,550	9.64	51,928	5,385	265.0
	成長率	2.95%	2.98%	-0.81%	-0.27%	1.70%	2.62%	2.23%	2.80%	1.08%	0.89%	-0.19%	2.65%
100年	第3季	18,214	169.7	14.4	1011	163	80.1	3.7	1,553	9.50	51,289	5,396	267.9
	成長率	4.05%	3.30%	0.64%	-0.93%	0.66%	3.79%	4.27%	2.89%	2.22%	3.14%	0.90%	3.31%
	第4季	19,218	174.7	14.9	986	157	80.3	3.5	1,533	9.79	53,512	5,467	273.3
	成長率	2.49%	6.73%	2.22%	3.78%	-1.92%	3.16%	1.55%	0.59%	2.56%	5.11%	2.49%	5.34%
	第1季	20,244	171.9	15.3	924	160	78.7	3.5	1,488	9.32	51,484	5,522	269.3
	成長率	14.05%	7.88%	11.12%	-5.18%	5.25%	5.54%	7.23%	3.93%	-1.25%	0.34%	1.61%	7.35%
100年	第2季	18,574	174.7	14.7	1020	163	81.7	3.6	1,551	9.53	52,412	5,502	274.8
	成長率	1.68%	4.51%	2.55%	2.63%	1.31%	2.29%	1.45%	0.07%	-1.22%	0.93%	2.18%	3.69%
	第3季	18,219	177.4	14.6	1054	165	81.0	3.6	1,536	9.32	51,300	5,504	276.6
	成長率	0.03%	4.54%	1.52%	4.27%	0.88%	1.08%	-2.88%	-1.07%	-1.94%	0.02%	2.00%	3.24%
	10009	6,097	58.7	4.8	1043	54	26.6	1.2	500	9.30	51,671	5,558	91.4
	成長率	0.42%	6.22%	2.53%	5.48%	5.65%	7.20%	2.97%	5.18%	-0.44%	1.29%	1.74%	6.25%
10010	6,410	60.1	5.0	1015	54	27.4	1.2	514	9.50	52,956	5,574	93.7	
成長率	1.01%	4.04%	1.04%	2.77%	-1.20%	-1.56%	-0.87%	-5.66%	-4.52%	-0.34%	4.37%	2.11%	
10011	6,268	60.4	4.9	1042	53	27.2	1.2	506	9.54	53,574	5,619	93.8	
成長率	-0.24%	4.51%	1.41%	4.52%	5.05%	5.49%	5.05%	2.76%	-2.19%	0.40%	2.64%	4.63%	

備註：

1. 資料來源：門診、住診及藥局明細彙總檔。
2. 藥局申報之案件數以0計，金額列入計算。
3. 門診件數不包含「轉、代檢案件」，門住診案件於98年7月後排除「補報部分醫令或醫令差額案件」。
4. 醫療點數=申請點數+部分負擔。
5. 本總表醫療點數包含總額內及其他部門資料，"總額外代辦案件"之醫療申報資料已排除。

資料日期：101年1月5日

表20-4全民健康保險總額部門別醫療點數統計\_南區業務組\_總表

年	月	門診				住診							合計
		件數 (千)	申請點數 (億)	部分負擔 (億)	平均每件 醫療點數	件數 (千)	申請點數 (億)	部分負擔 (億)	日數 (千)	平均日數 (天)	平均每件 醫療點數	平均每日 (點)	醫療點數 (億)
96年	01-12	49,174	410.2	39.1	914	426	216.5	9.8	4,164	9.78	53180	5435	675.5
	成長率	1.11%	3.54%	0.19%	2.11%	3.53%	4.57%	3.66%	4.03%	0.49%	0.97%	0.48%	3.67%
97年	01-12	49,161	431.3	39.5	958	428	225.5	10.1	4,181	9.77	55,034	5,635	706.5
	成長率	-0.02%	5.16%	1.07%	4.83%	0.61%	4.16%	3.04%	0.41%	-0.19%	3.49%	3.68%	4.58%
98年	01-12	50,653	457.8	38.9	981	436	230.9	10.0	4,239	9.72	55,241	5,684	737.7
	成長率	3.03%	6.14%	-1.61%	2.39%	1.89%	2.42%	-0.93%	1.40%	-0.48%	0.38%	0.86%	4.42%
99年	01-12	51,278	471.2	40.3	997	451	235.5	10.4	4,377	9.71	54,529	5,618	757.4
	成長率	1.23%	2.91%	3.68%	1.72%	3.37%	1.98%	3.42%	3.23%	-0.14%	-1.29%	-1.16%	2.67%
	第1季	12,402	111.2	9.7	975	106	56.1	2.5	1,034	9.72	55,071	5,667	179.5
	成長率	-2.38%	0.76%	-2.12%	2.97%	1.57%	1.66%	-1.23%	2.13%	0.55%	-0.04%	-0.58%	0.85%
	第2季	12,798	117.4	10.1	996	113	58.3	2.6	1,097	9.69	53,757	5,547	188.3
	成長率	2.94%	1.57%	0.64%	-1.40%	4.31%	0.43%	-2.00%	2.61%	-1.63%	-3.83%	-2.23%	1.11%
100年	第3季	12,692	119.2	10.1	1019	117	59.7	2.7	1,117	9.56	53,366	5,581	191.6
	成長率	3.62%	1.80%	11.97%	-1.05%	2.99%	0.49%	12.92%	3.02%	0.03%	-1.96%	-1.99%	2.01%
	第4季	13,386	123.3	10.4	999	115	61.4	2.7	1,129	9.86	55,974	5,679	197.9
	成長率	0.89%	7.48%	5.02%	6.33%	4.56%	5.34%	4.80%	5.11%	0.53%	0.73%	0.20%	6.64%
	第1季	14,037	121.5	10.6	941	112	58.0	2.5	1,070	9.55	54,008	5,656	192.6
	成長率	13.18%	9.21%	9.55%	-3.49%	5.31%	3.29%	3.08%	3.48%	-1.74%	-1.93%	-0.19%	7.30%
100年	第2季	12,990	123.6	10.2	1030	116	60.4	2.7	1,121	9.66	54,339	5,626	196.8
	成長率	1.50%	5.27%	1.18%	3.39%	2.49%	3.63%	2.84%	2.15%	-0.33%	1.08%	1.41%	4.51%
	第3季	12,604	125.3	10.0	1073	117	59.1	2.6	1,086	9.32	52,920	5,680	197.0
	成長率	-0.69%	5.08%	-0.36%	5.39%	-0.28%	-1.02%	-3.19%	-2.83%	-2.56%	-0.84%	1.76%	2.78%
	10009	4,267	41.9	3.4	1061	38	19.4	0.8	361	9.47	53,203	5,616	65.6
	成長率	1.65%	6.92%	3.08%	4.88%	2.02%	1.57%	-0.41%	0.45%	-1.54%	-0.53%	1.03%	4.97%
10010	4,542	42.6	3.5	1015	38	20.2	0.9	366	9.58	55,216	5,767	67.2	
	成長率	3.87%	6.02%	2.82%	1.83%	-2.19%	-2.41%	-5.03%	-4.19%	-2.05%	-0.34%	1.74%	3.02%
10011	4,446	43.0	3.5	1045	37	19.7	0.9	358	9.62	55,313	5,750	67.1	
	成長率	1.09%	5.53%	1.65%	4.09%	1.04%	-0.98%	0.71%	-1.40%	-2.42%	-1.94%	0.49%	3.26%

備註：

1. 資料來源：門診、住診及藥局明細彙總檔。
2. 藥局申報之案件數以0計，金額列入計算。
3. 門診件數不包含「轉、代檢案件」，門住診案件於98年7月後排除「補報部分醫令或醫令差額案件」。
4. 醫療點數=申請點數+部分負擔。
5. 本總表醫療點數包含總額內及其他部門資料，"總額外代辦案件"之醫療申報資料已排除。

資料日期：101年1月5日

表20-5全民健康保險總額部門別醫療點數統計\_高屏業務組\_總表

年	月	門診				住診							合計
		件數 (千)	申請點數 (億)	部分負擔 (億)	平均每件 醫療點數	件數 (千)	申請點數 (億)	部分負擔 (億)	日數 (千)	平均日數 (天)	平均每件 醫療點數	平均每日 (點)	醫療點數 (億)
96年	01-12	55,738	465.9	40.8	909	510	245.0	10.7	4,811	9.43	50137	5317	762.4
	成長率	0.74%	3.07%	-1.76%	1.91%	-0.16%	2.73%	3.11%	1.43%	1.60%	2.91%	1.29%	2.69%
97年	01-12	55,934	487.2	40.3	943	501	255.2	11.2	4,807	9.59	53,130	5,543	794.0
	成長率	0.35%	4.58%	-1.09%	3.76%	-1.69%	4.15%	4.76%	-0.08%	1.64%	5.97%	4.26%	4.14%
98年	01-12	57,739	515.4	40.0	962	512	263.0	10.8	4,894	9.55	53,425	5,594	829.1
	成長率	3.23%	5.78%	-0.86%	1.98%	2.19%	3.03%	-3.59%	1.82%	-0.36%	0.55%	0.92%	4.43%
99年	01-12	58,154	526.9	41.5	978	520	265.9	11.5	4,999	9.61	53,345	5,550	845.9
	成長率	0.72%	2.24%	3.89%	1.63%	1.49%	1.12%	6.67%	2.15%	0.65%	-0.15%	-0.79%	2.02%
	第1季	14,093	125.4	10.0	961	122	63.1	2.7	1,177	9.68	54,117	5,593	201.2
	成長率	-1.94%	0.89%	-0.82%	2.76%	-0.93%	-0.07%	-1.72%	-0.24%	0.69%	0.80%	0.11%	0.47%
	第2季	14,458	131.2	10.4	979	131	67.0	2.9	1,262	9.65	53,426	5,539	211.5
	成長率	2.87%	1.78%	0.76%	-1.14%	2.79%	0.87%	0.84%	2.76%	-0.03%	-1.87%	-1.84%	1.43%
100年	第3季	14,439	132.8	10.4	992	135	67.1	3.0	1,282	9.49	51,843	5,465	213.2
	成長率	2.33%	1.30%	10.96%	-0.37%	1.60%	1.32%	19.96%	4.28%	2.63%	0.38%	-2.20%	1.96%
	第4季	15,164	137.5	10.7	978	132	68.7	3.0	1,278	9.65	54,091	5,605	219.9
	成長率	-0.25%	4.92%	5.27%	5.21%	2.39%	2.29%	9.27%	1.71%	-0.66%	0.17%	0.84%	4.16%
	第1季	15,754	135.4	11.0	929	132	66.4	2.9	1,242	9.42	52,550	5,576	215.6
	成長率	11.78%	7.99%	9.29%	-3.31%	8.36%	5.21%	5.47%	5.53%	-2.61%	-2.90%	-0.30%	7.15%
100年	第2季	14,570	138.2	10.5	1021	134	70.0	3.0	1,284	9.59	54,544	5,688	221.7
	成長率	0.77%	5.31%	1.23%	4.21%	2.30%	4.49%	3.40%	1.71%	-0.58%	2.09%	2.68%	4.82%
	第3季	14,431	139.5	10.5	1039	135	69.8	3.0	1,279	9.50	54,062	5,693	222.8
	成長率	-0.05%	5.03%	0.95%	4.79%	-0.32%	3.98%	3.09%	-0.21%	0.11%	4.28%	4.16%	4.48%
	10009	4,829	45.8	3.4	1020	44	22.1	1.0	405	9.29	52,817	5,684	72.3
	成長率	3.44%	7.04%	3.66%	3.25%	0.97%	1.56%	3.62%	-2.80%	-3.74%	0.67%	4.57%	5.10%
100年	10010	5,141	48.1	3.6	1005	45	24.1	1.0	439	9.78	56,016	5,726	76.8
	成長率	5.01%	6.71%	3.55%	1.40%	-0.35%	4.67%	-0.76%	1.31%	1.66%	4.81%	3.10%	5.81%
	10011	5,047	48.1	3.6	1025	44	23.5	1.0	427	9.70	55,566	5,729	76.2
成長率	0.31%	5.35%	1.33%	4.73%	3.84%	4.52%	2.46%	2.68%	-1.12%	0.57%	1.71%	4.86%	

備註：

1. 資料來源：門診、住診及藥局明細彙總檔。
2. 藥局申報之案件數以0計，金額列入計算。
3. 門診件數不包含「轉、代檢案件」，門住診案件於98年7月後排除「補報部分醫令或醫令差額案件」。
4. 醫療點數=申請點數+部分負擔。
5. 本總表醫療點數包含總額內及其他部門資料，"總額外代辦案件"之醫療申報資料已排除。

資料日期：101年1月5日

表20-6全民健康保險總額部門別醫療點數統計\_東區業務組\_總表

年	月	門診				住診							合計
		件數 (千)	申請點數 (億)	部分負擔 (億)	平均每件 醫療點數	件數 (千)	申請點數 (億)	部分負擔 (億)	日數 (千)	平均日數 (天)	平均每件 醫療點數	平均每日 (點)	醫療點數 (億)
96年	01-12	7,432	70.5	5.9	1029	99	50.9	1.9	1,458	14.66	53076	3620	129.3
	成長率	-1.96%	0.67%	-1.12%	2.54%	0.23%	0.68%	-0.23%	-0.56%	-0.79%	0.42%	1.22%	0.58%
97年	01-12	7,478	73.2	5.9	1057	99	51.6	1.9	1,473	14.84	53,898	3,631	132.5
	成長率	0.61%	3.73%	-1.02%	2.73%	-0.24%	1.27%	2.40%	0.98%	1.22%	1.55%	0.33%	2.52%
98年	01-12	7,746	78.2	6.0	1087	103	54.0	2.0	1,515	14.78	54,564	3,691	140.2
	成長率	3.59%	6.89%	2.18%	2.85%	3.33%	4.64%	3.81%	2.91%	-0.41%	1.24%	1.65%	5.76%
99年	01-12	7,804	79.9	5.8	1098	105	55.8	2.0	1,563	14.84	54,817	3,695	143.4
	成長率	0.75%	2.10%	-3.45%	0.95%	2.74%	3.31%	0.65%	3.13%	0.38%	0.46%	0.09%	2.31%
	第1季	1,862	18.8	1.4	1082	25	13.1	0.5	375	14.92	53,767	3,604	33.7
	成長率	-3.01%	0.16%	-7.13%	2.72%	4.40%	1.41%	3.54%	-3.48%	-0.88%	-2.79%	-1.93%	0.36%
	第2季	2,011	20.1	1.5	1071	27	14.1	0.5	396	14.88	54,986	3,696	36.2
	成長率	3.62%	0.67%	-2.09%	-3.03%	2.98%	4.02%	0.79%	4.23%	1.21%	0.90%	-0.30%	1.83%
100年	第3季	1,926	20.2	1.4	1123	27	14.2	0.5	397	14.67	54,124	3,691	36.3
	成長率	1.78%	0.78%	-3.29%	-1.25%	1.02%	1.43%	-0.40%	2.85%	1.81%	0.34%	-1.45%	0.85%
	第4季	2,005	20.8	1.5	1114	26	14.4	0.5	394	14.89	56,356	3,784	37.2
	成長率	0.61%	6.78%	-1.35%	5.55%	2.75%	6.34%	-1.00%	2.00%	-0.73%	3.24%	4.00%	6.15%
	第1季	2,065	20.5	1.5	1065	26	13.5	0.5	377	14.50	53,806	3,712	36.0
	成長率	10.90%	9.17%	9.59%	-1.54%	3.48%	3.68%	0.21%	0.55%	-2.84%	0.07%	3.00%	6.93%
100年	第2季	1,964	20.9	1.5	1140	27	14.5	0.5	400	15.05	56,313	3,741	37.4
	成長率	-2.36%	4.27%	-1.62%	6.37%	0.06%	2.57%	-0.05%	1.23%	1.17%	2.41%	1.23%	3.30%
	第3季	1,883	20.9	1.4	1187	27	13.9	0.5	391	14.66	53,820	3,671	36.7
	成長率	-2.27%	3.69%	-2.10%	5.70%	-1.54%	-2.11%	-1.59%	-1.58%	-0.04%	-0.56%	-0.52%	1.12%
	10009	633	7.0	0.5	1175	9	4.4	0.2	126	14.74	53,291	3,615	12.0
	成長率	-1.15%	4.64%	-0.42%	5.51%	-2.31%	-4.19%	-2.35%	-2.68%	-0.38%	-1.86%	-1.49%	0.93%
100年	10010	652	7.1	0.5	1157	9	4.9	0.2	134	15.45	57,959	3,751	12.6
	成長率	0.73%	4.38%	0.94%	3.40%	-3.78%	-1.81%	2.08%	0.51%	4.45%	2.18%	-2.18%	1.74%
	10011	654	7.2	0.5	1175	8	4.5	0.2	126	14.96	55,653	3,721	12.4
成長率	-2.41%	3.61%	-0.33%	5.90%	-0.88%	-3.08%	5.15%	-1.69%	-0.82%	-1.94%	-1.13%	0.92%	

備註：

1. 資料來源：門診、住診及藥局明細彙總檔。
2. 藥局申報之案件數以0計，金額列入計算。
3. 門診件數不包含「轉、代檢案件」，門住診案件於98年7月後排除「補報部分醫令或醫令差額案件」。
4. 醫療點數=申請點數+部分負擔。
5. 本總表醫療點數包含總額內及其他部門資料，"總額外代辦案件"之醫療申報資料已排除。

資料日期：101年1月5日

表21全民健康保險西醫門診醫療申報點數統計

年	月	西醫(含慢性病)				西醫慢性病				西醫慢性病占西醫比率	
		件數(千)	申請點數(億)	部分負擔(億)	平均每件醫療點數	件數(千)	申請點數(億)	部分負擔(億)	平均每件醫療點數	件數	醫療點數
96年	01-12月 成長率	261,466 0.86%	2044.4 3.50%	227.7 0.45%	868.98 2.31%	62,514 3.73%	881.2 3.66%	86.3 -2.18%	1547.71 -0.59%	23.91%	42.58%
97年	01-12月 成長率	262,207 0.28%	2,170.0 6.15%	226.1 -0.71%	914 5.16%	64,475 3.14%	954.3 8.29%	84.8 -1.73%	1,612 4.13%	24.59%	43.37%
98年	01-12月 成長率	271,279 3.46%	2,306.9 6.31%	229.9 1.71%	935 2.33%	64,320 -0.24%	989.4 3.68%	79.0 -6.90%	1,661 3.07%	23.71%	42.11%
99年	01-12月 成長率	278,741 2.75%	2,399.0 3.99%	234.0 1.77%	945 1.01%	65,913 2.48%	993.2 0.38%	77.7 -1.55%	1,625 -2.19%	23.65%	40.67%
	第1季 成長率	67,346 -1.01%	563.1 1.04%	56.2 -1.11%	920 1.87%	15,875 0.87%	234.2 -4.35%	18.9 -5.78%	1,594 -5.28%	23.57%	40.87%
	第2季 成長率	70,028 5.80%	599.5 2.94%	59.2 2.32%	941 -2.76%	16,433 2.16%	246.0 -2.95%	19.7 -3.13%	1,617 -5.02%	23.47%	40.34%
	第3季 成長率	68,595 4.56%	607.3 2.93%	58.5 3.50%	971 -1.51%	16,495 2.37%	251.0 -2.44%	19.3 -0.49%	1,639 -4.57%	24.05%	40.60%
	第4季 成長率	72,772 1.84%	629.1 8.98%	60.1 2.37%	947 6.41%	17,110 4.43%	261.9 12.04%	19.9 3.45%	1,647 6.67%	23.51%	40.88%
100年	第1季 成長率	78,372 16.37%	627.8 11.50%	63.1 12.23%	882 -4.13%	16,553 4.27%	258.9 10.53%	19.3 2.39%	1,681 5.43%	21.12%	40.27%
	第2季 成長率	70,949 1.32%	638.4 6.49%	60.3 1.93%	985 4.70%	17,028 3.62%	268.9 9.29%	20.0 1.46%	1,696 4.91%	24.00%	41.34%
	第3季 成長率	68,436 -0.23%	643.7 5.99%	59.3 1.36%	1,027 5.83%	17,270 4.70%	275.6 9.78%	19.9 2.91%	1,711 4.39%	25.23%	42.03%
	10009 成長率	23,075 0.92%	214.0 7.32%	19.7 2.86%	1,013 5.95%	5,756 5.79%	91.5 10.34%	6.6 4.69%	1,704 3.92%	24.94%	41.97%
	10010 成長率	24,347 3.62%	219.4 7.06%	20.3 3.50%	984 3.02%	5,800 5.82%	92.7 10.44%	6.6 3.55%	1,711 3.91%	23.82%	41.42%
	10011 成長率	23,884 -0.59%	221.5 6.22%	20.2 1.58%	1,012 6.45%	5,904 3.45%	95.0 8.91%	6.8 2.41%	1,723 4.83%	24.72%	42.09%

備註：

資料日期：101年1月5日

1. 資料來源：門診及藥局明細彙總檔。
2. 成長率係與前1年同期比較。
3. 醫療點數=申請點數+部分負擔，並含交付機構點數。
4. 件數不包含「轉、代檢案件」、「補報部分醫令或醫令差額案件」及交付機構件數。
5. 本表包含醫院部門總額及西醫基層總額，不包含洗腎、總額外代辦案件及其他部門案件。
6. 慢性病包括案件類別(代碼)為慢性病(04)、結核病(06)、及慢性病連續處方箋(08)。



表22-1全民健康保險醫院總額層級別醫療申報點數統計表\_醫學中心

年	月	門診				住診							合計
		件數 (千)	申請點數 (億)	部分負擔 (億)	平均每件 (點)	件數 (千)	申請點數 (億)	部分負擔 (億)	日數 (千)	平均日數 (天)	平均每件 (點)	平均每日 (點)	醫療點數 (億)
96年	01-12	27,645	540.1	55.1	2153	950	635.4	28.0	8,393	8.83	69810	7904	1258.7
	成長率	3.51%	7.12%	1.88%	3.00%	0.84%	1.59%	3.90%	1.21%	0.37%	0.83%	0.47%	3.96%
97年	01-12	27,984	587.9	53.6	2,292	972	663.6	29.0	8,462	8.70	71,228	8,184	1,334.0
	成長率	1.23%	8.84%	-2.75%	6.46%	2.32%	4.44%	3.46%	0.82%	-1.46%	2.03%	3.54%	5.99%
98年	01-12	28,849	628.0	54.4	2,365	994	682.0	29.1	8,524	8.58	71,554	8,342	1,393.5
	成長率	3.09%	6.82%	1.53%	3.19%	2.21%	2.77%	0.45%	0.73%	-1.45%	0.46%	1.93%	4.46%
99年	01-12	29,702	658.3	55.2	2,402	1,014	689.7	29.1	8,735	8.61	70,863	8,229	1,432.2
	成長率	2.95%	4.83%	1.47%	1.56%	2.06%	1.13%	-0.24%	2.47%	0.40%	-0.96%	-1.36%	2.78%
	第一季	7,090	153.4	13.2	2,351	238	162.7	6.8	2,051	8.60	71,091	8,267	336.2
	成長率	4.77%	2.23%	3.84%	-2.31%	1.03%	0.11%	-3.27%	1.12%	0.08%	-1.05%	-1.13%	1.14%
	第二季	7,504	163.2	14.1	2,363	255	173.3	7.3	2,219	8.71	70,892	8,141	358.0
	成長率	3.32%	2.22%	2.33%	-1.06%	2.60%	-0.66%	-2.57%	2.34%	-0.25%	-3.25%	-3.01%	0.71%
100年	第三季	7,531	168.3	13.9	2,420	262	174.9	7.5	2,224	8.49	69,628	8,201	364.7
	成長率	0.71%	2.85%	-0.41%	1.87%	1.74%	0.92%	3.48%	2.88%	1.12%	-0.71%	-1.81%	1.80%
	第四季	7,577	173.3	13.9	2,470	259	178.7	7.5	2,241	8.65	71,875	8,308	373.3
	成長率	3.20%	12.14%	0.34%	7.72%	2.80%	4.12%	1.37%	3.46%	0.64%	1.17%	0.53%	7.48%
	第一季	7,372	170.7	13.8	2,503	249	169.6	7.1	2,131	8.55	70,881	8,293	361.2
	成長率	3.98%	11.26%	4.13%	6.46%	4.54%	4.24%	4.06%	3.90%	-0.61%	-0.30%	0.31%	7.43%
100年	第二季	7,653	178.7	14.2	2,520	261	179.6	7.5	2,248	8.63	71,810	8,322	380.0
	成長率	1.99%	9.49%	0.13%	6.63%	2.26%	3.65%	1.87%	1.32%	-0.92%	1.30%	2.23%	6.14%
	第三季	7,848	183.9	14.4	2,526	267	178.9	7.4	2,216	8.31	69,858	8,409	384.6
	成長率	4.21%	9.23%	3.18%	4.37%	1.83%	2.29%	-0.82%	-0.36%	-2.15%	0.33%	2.53%	5.47%
	10009	2,561	60.4	4.7	2,538	86	57.7	2.4	706	8.19	69,682	8,512	125.1
	成長率	4.97%	9.45%	4.40%	3.91%	3.23%	2.81%	2.27%	-2.27%	-5.32%	-0.42%	5.17%	5.96%
100年	10010	2,547	61.1	4.7	2,581	88	61.9	2.5	766	8.72	73,348	8,414	130.1
	成長率	3.70%	8.14%	2.55%	3.88%	0.14%	3.15%	0.56%	0.68%	0.53%	2.89%	2.35%	5.36%
100年	10011	2,617	63.0	4.8	2,592	86	60.0	2.4	734	8.51	72,284	8,494	130.2
	成長率	4.03%	9.73%	3.90%	5.06%	3.08%	2.90%	1.34%	0.58%	-2.42%	-0.23%	2.24%	6.10%

備註：1. 資料來源：門診、住診及藥局明細彙總檔。

資料日期：101年1月5日

2. 院所層級以最新分析月份之層級為分類依據。

3. 藥局申報之案件數以0計，點數列入計算。

4. 門診件數不包含「轉、代檢案件」，門住診案件於98年7月後排除「補報部分醫令或醫令差額案件」。

5. 醫療點數=申請點數+部分負擔。

6. 本表(醫院部門總額)不包含洗腎、總額外代辦案件及其他部門案件。

表22-2全民健康保險醫院總額層級別醫療申報點數統計表\_區域醫院

年	月	門診				住診							合計 醫療點數 (億)
		件數 (千)	申請點數 (億)	部分負擔 (億)	平均每件 (點)	件數 (千)	申請點數 (億)	部分負擔 (億)	日數 (千)	平均日數 (天)	平均每件 (點)	平均每日 (點)	
96年	01-12	34,372	490.1	58.6	1596	1,287	572.4	28.9	11,896	9.24	46711	5054	1149.9
	成長率	5.53%	8.15%	3.12%	1.95%	4.26%	5.51%	5.72%	4.38%	0.11%	1.20%	1.09%	6.50%
97年	01-12	35,984	538.9	60.3	1,665	1,314	603.1	30.5	12,192	9.28	48,223	5,196	1,232.7
	成長率	4.69%	9.98%	2.90%	4.33%	2.07%	5.36%	5.51%	2.48%	0.41%	3.24%	2.82%	7.21%
98年	01-12	38,033	584.3	62.3	1,700	1,365	625.8	31.0	12,376	9.07	48,111	5,307	1,303.4
	成長率	5.69%	8.42%	3.29%	2.09%	3.91%	3.78%	1.64%	1.51%	-2.31%	-0.23%	2.13%	5.73%
99年	01-12	39,210	618.3	62.9	1,737	1,414	643.6	32.1	12,715	8.99	47,791	5,314	1,356.8
	成長率	3.09%	5.81%	1.07%	2.19%	3.56%	2.83%	3.58%	2.74%	-0.78%	-0.67%	0.12%	4.10%
	第一季	9,258	142.7	15.0	1,704	331	150.0	7.5	2,943	8.90	47,609	5,350	315.2
	成長率	3.77%	3.40%	0.50%	-0.63%	1.84%	0.31%	-1.61%	0.26%	-1.56%	-1.60%	-0.04%	1.65%
	第二季	9,910	154.4	16.0	1,719	358	161.6	8.1	3,206	8.96	47,414	5,295	340.2
成長率	4.16%	3.48%	0.84%	-0.90%	5.17%	1.66%	2.03%	2.14%	-2.87%	-3.31%	-0.45%	2.45%	
第三季	10,048	159.5	16.1	1,747	368	164.4	8.3	3,295	8.95	46,882	5,240	348.2	
成長率	2.20%	3.94%	1.75%	1.50%	3.72%	3.52%	7.85%	4.93%	1.17%	0.00%	-1.16%	3.73%	
第四季	9,993	161.7	15.8	1,776	357	167.5	8.2	3,271	9.17	49,275	5,373	353.3	
成長率	2.33%	12.55%	1.16%	8.89%	3.42%	5.70%	6.01%	3.48%	0.06%	2.22%	2.16%	8.51%	
100年	第一季	9,902	158.8	16.3	1,768	357	162.4	8.1	3,171	8.89	47,781	5,375	345.5
	成長率	6.96%	11.25%	8.70%	3.78%	7.86%	8.25%	8.27%	7.76%	-0.09%	0.36%	0.46%	9.63%
	第二季	10,200	166.8	16.6	1,798	368	169.9	8.5	3,337	9.06	48,433	5,346	361.8
	成長率	2.92%	8.02%	3.69%	4.56%	2.89%	5.09%	5.31%	4.09%	1.17%	2.15%	0.97%	6.36%
	第三季	10,307	170.9	16.6	1,819	368	166.1	8.2	3,261	8.87	47,404	5,345	361.8
	成長率	2.57%	7.18%	2.79%	4.10%	-0.16%	1.01%	-0.35%	-1.03%	-0.87%	1.11%	2.00%	3.89%
10009	3,401	56.5	5.4	1,820	119	54.7	2.7	1,071	8.99	48,208	5,360	119.3	
成長率	4.50%	9.71%	5.43%	4.61%	2.78%	5.66%	3.96%	3.88%	1.07%	2.72%	1.64%	7.49%	
10010	3,410	56.8	5.4	1,826	119	55.9	2.7	1,086	9.10	49,146	5,402	120.9	
成長率	4.14%	8.17%	3.95%	3.50%	-2.25%	-1.83%	-2.04%	-4.38%	-2.17%	0.43%	2.66%	2.89%	
10011	3,444	58.3	5.5	1,850	116	55.1	2.7	1,052	9.04	49,634	5,493	121.5	
成長率	3.59%	8.44%	4.34%	4.32%	1.76%	2.65%	2.14%	0.48%	-1.26%	0.85%	2.14%	5.41%	

備註： 1. 資料來源：門診、住診及藥局明細彙總檔。  
 2. 院所層級以最新分析月份之層級為分類依據。  
 3. 藥局申報之案件數以0計，點數列入計算。  
 4. 門診件數不包含「轉、代檢案件」，門住診案件於98年7月後排除「補報部分醫令或醫令差額案件」。  
 5. 醫療點數=申請點數+部分負擔。  
 6. 本表(醫院部門總額)不包含洗腎、總額外代辦案件及其他部門案件。

資料日期：101年1月5日

表22-3全民健康保險醫院總額層級別醫療申報點數統計表\_地區醫院

年	月	門診				住診							合計 醫療點數 (億)
		件數 (千)	申請點數 (億)	部分負擔 (億)	平均每件 (點)	件數 (千)	申請點數 (億)	部分負擔 (億)	日數 (千)	平均日數 (天)	平均每件 (點)	平均每日 (點)	
96年	01-12	26,747	252.2	25.3	1038	637	265.9	9.4	8,950	14.06	43237	3076	552.8
	成長率	-1.25%	1.66%	-4.56%	2.34%	-0.73%	1.40%	1.18%	2.13%	2.88%	2.14%	-0.72%	1.22%
97年	01-12	26,544	261.7	24.1	1077	623	266.0	9.6	8,954	14.38	44,268	3,078	561.4
	成長率	-0.76%	3.75%	-4.63%	3.77%	-2.23%	0.04%	1.67%	0.05%	2.33%	2.38%	0.05%	1.55%
98年	01-12	27,035	275.8	23.6	1107	624	272.1	9.5	9,028	14.48	45,156	3,120	581.0
	成長率	1.85%	5.39%	-2.19%	2.84%	0.18%	2.29%	-0.40%	0.83%	0.64%	2.01%	1.35%	3.49%
99年	01-12	27,267	282.4	23.4	1,121	620	275.6	9.6	9,202	14.84	45,995	3,099	590.9
	成長率	0.86%	2.39%	-0.97%	1.26%	-0.57%	1.30%	0.65%	1.93%	2.52%	1.86%	-0.64%	1.71%
	第一季	6,515	66.4	5.6	1105	151	66.4	2.3	2,219	14.74	45,610	3,095	140.7
	成長率	0.26%	0.98%	-4.03%	0.31%	-1.00%	0.59%	-3.90%	1.36%	2.38%	1.45%	-0.91%	0.51%
	第二季	6,880	71.0	5.9	1,118	158	69.2	2.4	2,321	14.73	45,459	3,087	148.6
	成長率	1.39%	0.78%	-2.87%	-0.89%	1.78%	1.11%	-0.81%	3.03%	1.24%	-0.72%	-1.93%	0.76%
100年	第三季	6,951	72.2	5.9	1,125	160	69.6	2.5	2,333	14.61	45,085	3,087	150.2
	成長率	1.53%	0.69%	1.78%	-0.74%	-0.02%	1.24%	5.03%	1.91%	1.94%	1.39%	-0.54%	1.06%
	第四季	6,921	72.7	5.9	1135	152	70.5	2.4	2,329	15.30	47,885	3,129	151.5
	成長率	0.23%	7.22%	1.33%	6.51%	-3.04%	2.21%	2.38%	1.40%	4.58%	5.42%	0.80%	4.52%
	第一季	6,897	71.9	5.8	1,128	155	69.4	2.4	2,278	14.69	46,303	3,153	149.6
	成長率	5.86%	8.35%	4.07%	2.04%	3.01%	4.57%	4.83%	2.66%	-0.34%	1.52%	1.86%	6.34%
100年	第二季	6,991	75.9	5.9	1,170	156	72.0	2.5	2,344	15.03	47,760	3,178	156.3
	成長率	1.61%	6.83%	-0.24%	4.61%	-1.05%	4.03%	1.87%	0.96%	2.03%	5.06%	2.97%	5.17%
	第三季	6,946	76.6	5.8	1,187	155	70.4	2.4	2,305	14.83	46,825	3,157	155.3
	成長率	-0.06%	6.11%	-1.76%	5.57%	-2.71%	1.14%	-1.68%	-1.21%	1.54%	3.86%	2.28%	3.37%
	10009	2,300	25.3	1.9	1,183	51	23.0	0.8	756	14.80	46,473	3,141	51.0
	成長率	1.13%	7.68%	-0.43%	5.87%	1.49%	3.84%	2.54%	1.42%	-0.06%	2.28%	2.34%	5.52%
100年	10010	2,323	25.6	1.9	1,184	52	24.0	0.8	772	14.97	48,147	3,216	52.4
	成長率	1.77%	7.52%	-0.91%	5.02%	-0.44%	-0.05%	-0.87%	-2.88%	-2.45%	0.36%	2.88%	3.46%
	10011	2,318	25.8	1.9	1,195	51	23.4	0.8	764	14.99	47,476	3,167	51.9
成長率	1.32%	7.00%	-1.26%	5.00%	3.22%	2.23%	1.72%	0.89%	-2.26%	-0.98%	1.31%	4.40%	

備註： 1. 資料來源：門診、住診及藥局明細彙總檔。  
 2. 院所層級以最新分析月份之層級為分類依據。  
 3. 藥局申報之案件數以0計，點數列入計算。  
 4. 門診件數不包含「轉、代檢案件」，門住診案件於98年7月後排除「補報部分醫令或醫令差額案件」。  
 5. 醫療點數=申請點數+部分負擔。  
 6. 本表(醫院部門總額)不包含洗腎、總額外代辦案件及其他部門案件。

資料日期：101年1月5日

表23全民健康保險醫院總額層級別醫療申報點數占率統計表

		合計		醫學中心			區域醫院			地區醫院		
		門診	住診	門診	住診	合計	門診	住診	合計	門診	住診	合計
年	月	佔率 (%)	佔率 (%)	佔率 (%)	佔率 (%)	佔率 (%)	佔率 (%)	佔率 (%)	佔率 (%)	佔率 (%)	佔率 (%)	佔率 (%)
96年	01-12	48.00%	52.00%	41.88%	43.08%	42.50%	38.60%	39.04%	38.83%	19.52%	17.88%	18.67%
97年	01-12	48.80%	51.20%	42.02%	43.24%	42.65%	39.26%	39.55%	39.41%	18.72%	17.21%	17.95%
98年	01-12	49.68%	50.32%	41.91%	43.11%	42.51%	39.71%	39.82%	39.76%	18.38%	17.07%	17.72%
99年	01-12	50.31%	49.69%	41.96%	42.79%	42.37%	40.06%	40.23%	40.14%	17.98%	16.98%	17.48%
	第一季	50.05%	49.95%	42.04%	42.85%	42.45%	39.79%	39.79%	39.79%	18.17%	17.36%	17.76%
	第二季	50.15%	49.85%	41.76%	42.80%	42.28%	40.12%	40.22%	40.17%	18.12%	16.98%	17.55%
	第三季	50.52%	49.48%	41.80%	42.70%	42.25%	40.27%	40.43%	40.35%	17.93%	16.87%	17.40%
100年	第四季	50.48%	49.52%	42.23%	42.82%	42.52%	40.05%	40.42%	40.23%	17.73%	16.76%	17.25%
	第一季	51.08%	48.92%	42.18%	42.18%	42.18%	40.03%	40.68%	40.35%	17.79%	17.14%	17.47%
	第二季	51.00%	49.00%	42.11%	42.52%	42.31%	40.04%	40.55%	40.29%	17.85%	16.93%	17.40%
	第三季	51.93%	48.07%	42.34%	42.99%	42.66%	40.04%	40.22%	40.12%	17.62%	16.79%	17.22%
	10009	52.19%	47.81%	42.18%	42.53%	42.35%	40.17%	40.65%	40.40%	17.66%	16.81%	17.25%
10010	51.25%	48.75%	42.27%	43.54%	42.89%	40.04%	39.67%	39.86%	17.69%	16.79%	17.25%	
10011	52.45%	47.55%	42.58%	43.22%	42.89%	40.03%	40.02%	40.02%	17.39%	16.75%	17.09%	

備註： 1. 資料來源：門診、住診及藥局明細彙總檔。  
 2. 院所層級以最新分析月份之層級為分類依據。  
 3. 藥局申報之案件數以0計，點數列入計算。  
 4. 門診件數不包含「轉、代檢案件」，門住診案件於98年7月後排除「補報部分醫令或醫令差額案件」。  
 5. 醫療點數=申請點數+部分負擔。  
 6. 本表(醫院部門總額)不包含洗腎、總額外代辦案件及其他部門案件。

資料日期：101年1月5日