

圖1：全民健保申請費用趨勢圖

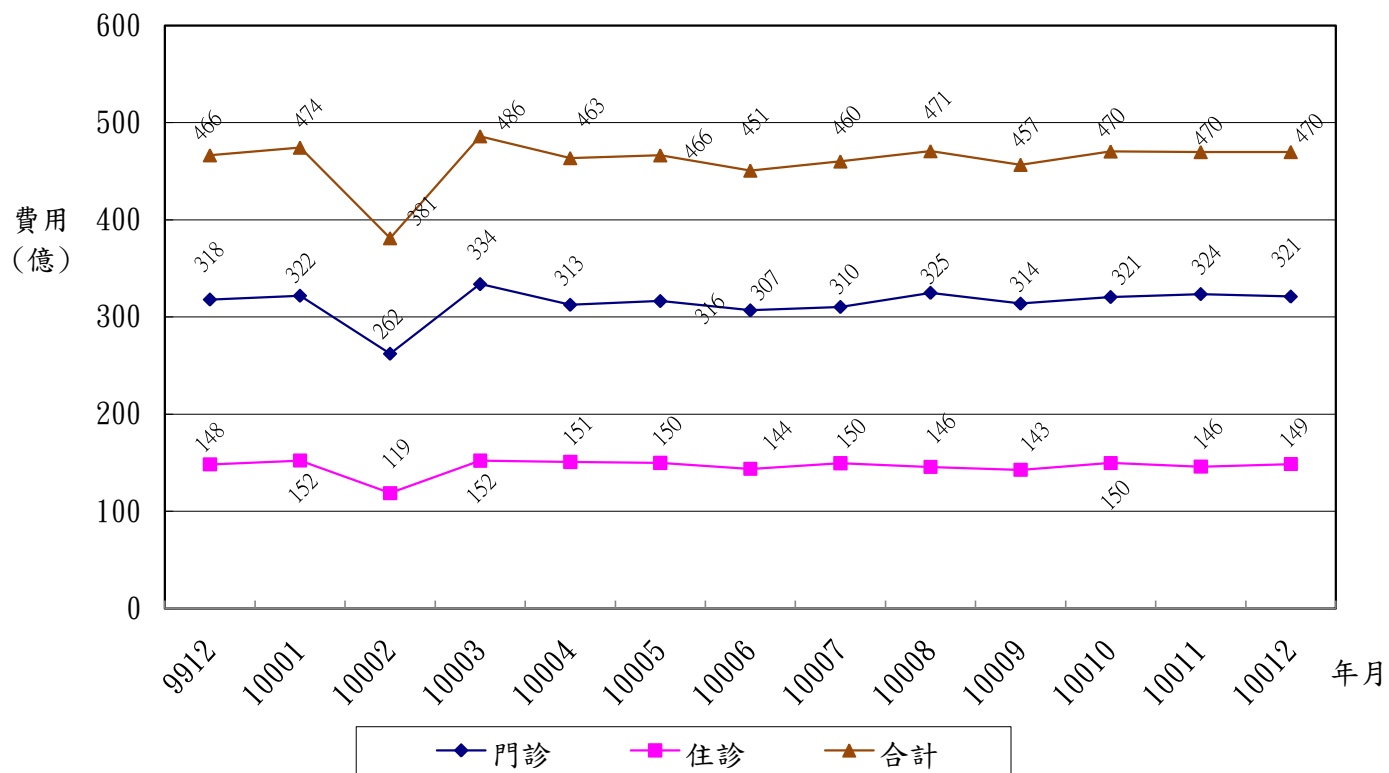
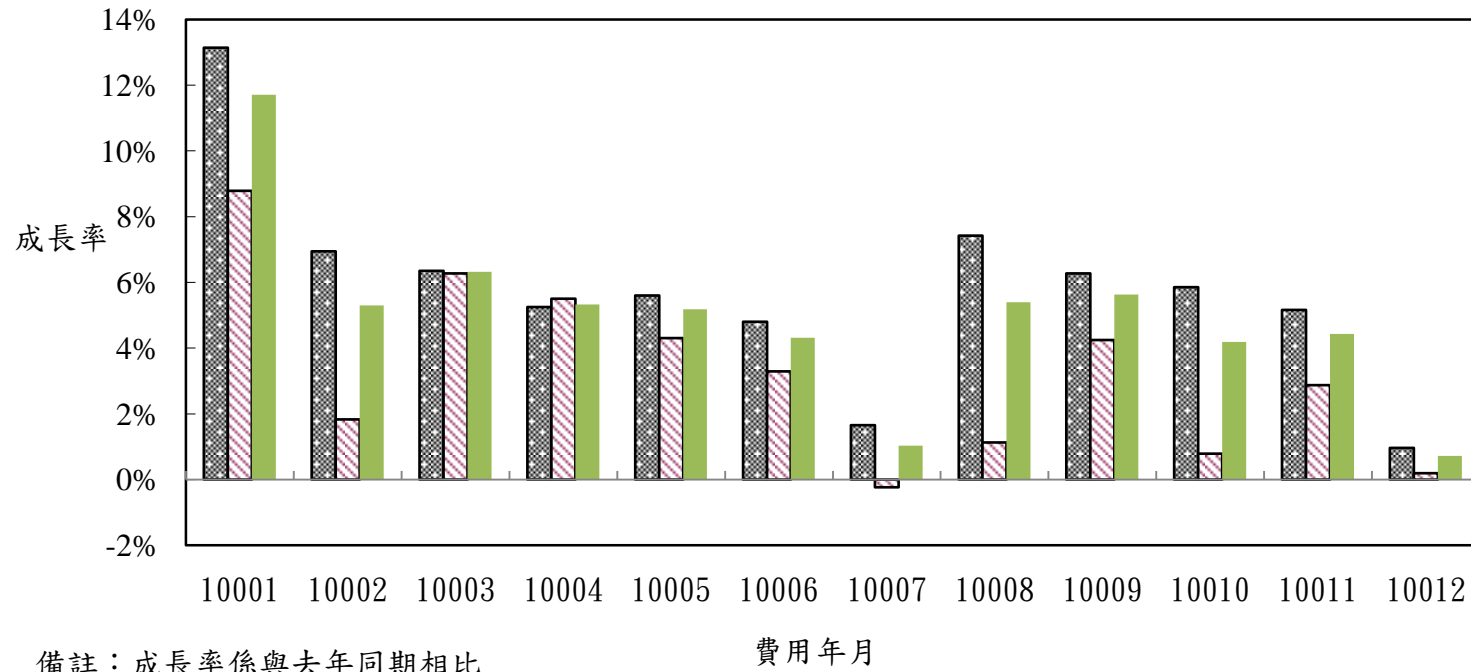


圖2：門住診費用成長率統計圖

■ 門診成長率 □ 住診成長率 ■ 總費用成長率



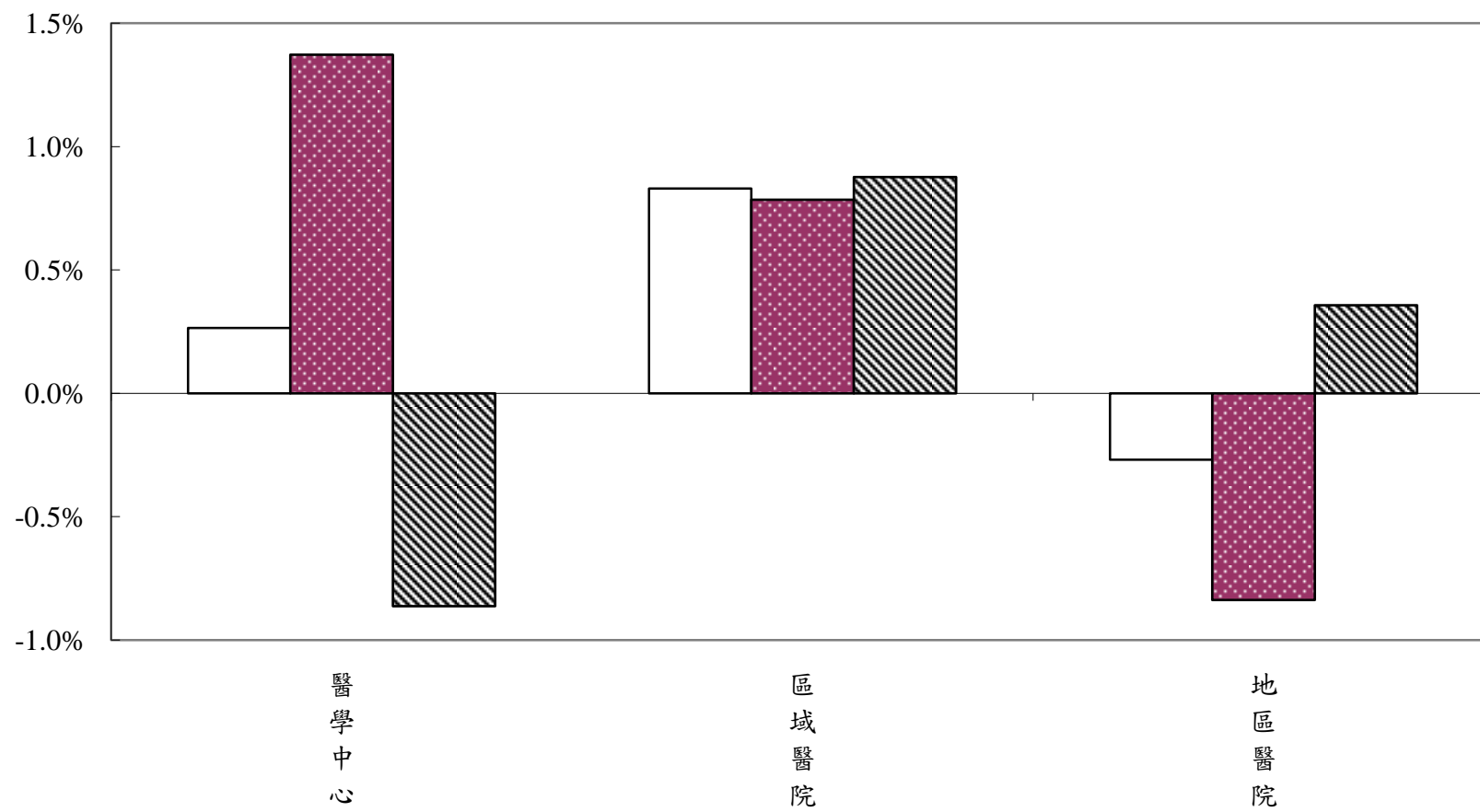


表18全民健康保險總額部門別醫療點數統計_總表

年	月	門診				住診							合計
		件數 (千)	申請點數 (億)	部分負擔 (億)	平均每件 醫療點數	件數 (千)	申請點數 (億)	部分負擔 (億)	日數 (千)	平均日數 (天)	平均每件 醫療點數	平均每日 (點)	醫療點數 (億)
96年	01-12	326,360	2841.3	268.9	953	2,943	1493.6	66.4	29,504	10.03	53,007	5,287	4,670.2
	成長率	1.42%	3.95%	1.09%	2.25%	1.89%	2.99%	4.27%	2.87%	0.96%	1.13%	0.17%	3.48%
97年	01-12	329,439	3,009.6	269.1	995	2,972	1,551.1	69.1	29,849	10.04	54,514	5,428	4,899.0
	成長率	0.94%	5.92%	0.07%	4.43%	0.99%	3.85%	4.08%	1.17%	0.17%	2.84%	2.66%	4.90%
98年	01-12	341,680	3,187.2	274.6	1,013	3,045	1,598.5	69.7	30,187	9.91	54,787	5,526	5,130.0
	成長率	3.72%	5.90%	2.05%	1.80%	2.45%	3.06%	0.85%	1.13%	-1.28%	0.50%	1.81%	4.72%
99年	01-12	347,699	3,288.1	276.9	1,025	3,102	1,624.9	70.8	30,887	9.96	54,673	5,490	5,260.7
	成長率	1.76%	3.17%	0.81%	1.20%	1.86%	1.65%	1.57%	2.32%	0.45%	-0.21%	-0.65%	2.55%
100年	01-12	361,841	3480.7	287.7	1,041	3,174	1678.1	72.3	31,324	9.87	55,152	5,588	5,518.9
	成長率	4.07%	5.86%	3.93%	1.58%	2.33%	3.27%	2.11%	1.41%	-0.89%	0.88%	1.78%	4.91%
	第一季	94,871	844.7	73.4	968	775	405.7	17.6	7,638	9.85	54,579	5,541	1,341.3
	成長率	13.08%	8.70%	10.13%	-3.77%	5.73%	5.85%	6.06%	5.03%	-0.66%	0.12%	0.78%	7.86%
	第二季	88,411	864.8	71.1	1,059	800	426.0	18.5	7,991	9.99	55,558	5,563	1,380.5
	成長率	1.51%	5.49%	2.10%	3.66%	2.18%	4.42%	3.42%	2.39%	0.21%	2.15%	1.94%	4.95%
	第三季	86,625	878.5	70.6	1,096	806	420.1	18.1	7,848	9.73	54,349	5,583	1,387.3
	成長率	0.50%	5.37%	1.75%	4.58%	0.37%	1.75%	-0.72%	-0.80%	-1.16%	1.28%	2.46%	3.98%
第四季	91,935	892.7	72.6	1,050	792	426.4	18.1	7,847	9.91	56,122	5,664	1,409.8	
成長率	1.58%	4.11%	2.03%	2.34%	1.31%	1.31%	0.04%	-0.67%	-1.95%	-0.05%	1.94%	3.09%	
10010	30,349	296.6	24.0	1,056	265	143.6	6.1	2,648	10.00	56,563	5,656	470.3	
成長率	3.55%	6.05%	3.53%	2.22%	-0.61%	0.85%	-0.80%	-2.39%	-1.79%	1.40%	3.26%	4.19%	
10011	29,916	299.7	23.9	1,082	259	140.2	5.9	2,572	9.93	56,366	5,679	469.7	
成長率	-0.04%	5.44%	1.74%	5.20%	2.81%	2.91%	1.81%	0.74%	-2.01%	0.06%	2.12%	4.44%	
10012	31,671	296.4	24.7	1,014	268	142.6	6.1	2,627	9.80	55,451	5,659	469.8	
成長率	1.27%	0.97%	0.89%	-0.31%	1.81%	0.24%	-0.80%	-0.25%	-2.03%	-1.59%	0.45%	0.72%	

備註： 1. 資料來源：門診、住診及藥局明細彙總檔。 資料日期：101年2月3日
 2. 藥局申報之案件數以0計，金額列入計算。
 3. 門診件數不包含「轉、代檢案件」，門住診案件於98年7月後排除「補報部分醫令或醫令差額案件」。
 4. 醫療點數=申請點數+部分負擔。
 5. 本總表醫療點數包含總額內及其他部門資料，"總額外代辦案件"之醫療申報資料已排除。

表19-1全民健康保險總額部門別醫療申報點數統計_醫院

年	月	門診				住診							合計 醫療點數 (億)
		件數 (千)	申請點數 (億)	部分負擔 (億)	平均每件 醫療點數	件數 (千)	申請點數 (億)	部分負擔 (億)	日數 (千)	平均日數 (天)	平均每件 醫療點數	平均每日 (點)	
96年	01-12	88,763	1282.4	139.0	1,601	2,874	1473.7	66.3	29,240	10.17	53,579	5,267	2961.4
	成長率	2.78%	6.38%	1.15%	2.99%	1.98%	3.04%	4.29%	2.76%	0.76%	1.09%	0.32%	4.40%
97年	01-12	90,512	1,388.5	138.0	1,686	2,909	1,532.7	69.0	29,608	10.18	55,067	5,410	3,128.2
	成長率	1.97%	8.27%	-0.71%	5.32%	1.20%	4.00%	4.10%	1.26%	0.06%	2.78%	2.71%	5.63%
98年	01-12	93,917	1,488.0	140.3	1,734	2,983	1,579.9	69.6	29,928	10.03	55,304	5,512	3,277.8
	成長率	3.76%	7.17%	1.65%	2.80%	2.54%	3.08%	0.85%	1.08%	-1.43%	0.43%	1.89%	4.79%
99年	01-12	96,179	1,558.9	141.5	1,768	3,048	1,608.9	70.7	30,652	10.06	55,103	5,479	3,380.0
	成長率	2.41%	4.76%	0.88%	1.97%	2.19%	1.83%	1.58%	2.42%	0.22%	-0.36%	-0.59%	3.12%
100年	01-12	99,275	1685.8	145.7	1,845	3,112	1659.8	72.2	31,078	9.99	55,665	5,573	3563.6
	成長率	3.22%	8.14%	3.00%	4.35%	2.08%	3.17%	2.11%	1.39%	-0.68%	1.02%	1.71%	5.43%
	第一季	24,171	401.5	35.9	1,810	761	401.4	17.5	7,580	9.96	55,047	5,527	856.4
	成長率	5.72%	10.72%	6.15%	4.36%	5.75%	5.88%	6.06%	5.10%	-0.61%	0.14%	0.76%	8.11%
	第二季	24,844	421.4	36.6	1,843	785	421.5	18.5	7,929	10.10	56,060	5,549	898.0
	成長率	2.26%	8.42%	1.65%	5.46%	1.87%	4.29%	3.43%	2.36%	0.48%	2.34%	1.85%	6.06%
	第三季	25,101	431.5	36.8	1,866	790	415.3	18.1	7,785	9.85	54,860	5,567	901.7
	成長率	2.33%	7.86%	2.19%	4.95%	0.01%	1.59%	-0.72%	-0.86%	-0.87%	1.48%	2.37%	4.47%
	第四季	25,159	431.5	36.4	1,860	775	421.5	18.1	7,784	10.04	56,693	5,648	907.5
成長率	2.73%	5.84%	2.20%	2.75%	0.99%	1.16%	0.04%	-0.73%	-1.70%	0.12%	1.85%	3.35%	
10010	8,280	143.5	12.0	1,879	259	141.9	6.1	2,625	10.14	57,176	5,638	303.6	
成長率	3.33%	8.08%	2.61%	4.17%	-1.06%	0.65%	-0.79%	-2.47%	-1.42%	1.67%	3.13%	4.08%	
10011	8,382	147.3	12.2	1,903	254	138.6	5.9	2,552	10.05	56,936	5,663	304.0	
成長率	3.13%	8.90%	3.30%	5.17%	2.57%	2.81%	1.81%	0.72%	-1.80%	0.20%	2.04%	5.67%	
10012	8,497	140.6	12.2	1,799	263	141.0	6.1	2,607	9.92	55,983	5,643	299.9	
成長率	1.76%	0.75%	0.75%	-0.99%	1.54%	0.08%	-0.80%	-0.34%	-1.85%	-1.48%	0.38%	0.40%	

備註： 1. 資料來源：門診、住診及藥局明細彙總檔。 資料日期：101年2月3日
 2. 藥局申報之案件數以0計，金額列入計算。
 3. 門診件數不包含「轉、代檢案件」，門住診案件於98年7月後排除「補報部分醫令或醫令差額案件」。
 4. 醫療點數=申請點數+部分負擔。
 5. 本表(醫院部門總額)不包含洗腎、總額外代辦案件及其他部門案件。

表19-2全民健康保險總額部門別醫療申報點數統計_西醫基層

年	月	門診				住診							合計 醫療點 數
		件數 (千)	申請點 數	部分負 擔(億)	平均每 件	件數 (千)	申請點 數	部分負 擔(億)	日數 (千)	平均日 數	平均每 件	平均每 日	
96年	01-12	172,703	762.0	88.7	493	65	18.6	0.07	219	3.37	28,772	8,547	869.4
	成長率	-0.10%	-1.02%	-0.63%	-0.88%	-6.90%	-6.95%	-12.81%	-4.19%	2.91%	-0.07%	-2.90%	-1.12%
97年	01-12	171,695	781.6	88.1	507	61	17.6	0.06	210	3.41	28,726	8,413	887.3
	成長率	-0.58%	2.57%	-0.72%	2.83%	-5.52%	-5.67%	-6.47%	-4.18%	1.42%	-0.16%	-1.56%	2.06%
98年	01-12	177,362	818.9	89.7	512	60	17.2	0.06	209	3.49	28,757	8,251	925.9
	成長率	3.30%	4.78%	1.80%	1.14%	-2.20%	-2.10%	0.00%	-0.16%	2.08%	0.11%	-1.93%	4.35%
99年	01-12	182,562	840.1	92.5	511	51	14.6	0.06	181	3.54	28,661	8,087	947.3
	成長率	2.93%	2.58%	3.17%	-0.28%	-14.76%	-15.06%	-10.77%	-13.32%	1.69%	-0.34%	-1.99%	2.31%
100年	01-12	192,262	882.3	98.2	510	60	17.2	0.05	208	3.46	28,707	8,301	997.8
	成長率	5.31%	5.03%	6.16%	-0.17%	17.65%	17.91%	-1.90%	14.80%	-2.42%	0.16%	2.65%	5.34%
	第一季	54,201	226.4	27.2	468	14	4.0	0.01	49	3.51	28,678	8,179	257.5
	成長率	21.85%	12.90%	21.45%	-6.64%	6.41%	6.24%	4.62%	6.30%	-0.10%	-0.16%	-0.06%	13.63%
	第二季	46,105	217.0	23.7	522	15	4.2	0.01	51	3.48	28,686	8,254	244.9
	成長率	0.81%	2.93%	2.36%	2.04%	22.21%	22.57%	-8.89%	18.04%	-3.41%	0.18%	3.71%	3.15%
	第三季	43,339	212.3	22.5	542	16	4.5	0.01	54	3.43	28,659	8,345	239.3
	成長率	-1.65%	2.41%	0.04%	3.89%	22.45%	22.82%	-0.48%	18.80%	-2.98%	0.23%	3.30%	2.50%
第四季	48,617	226.6	24.9	517	16	4.6	0.01	55	3.42	28,798	8,408	256.1	
成長率	0.70%	2.34%	1.41%	1.54%	20.01%	20.55%	-1.53%	16.30%	-3.09%	0.39%	3.60%	2.53%	
10010	16,069	75.9	8.3	524	6	1.6	0.00	19	3.42	28,787	8,419	85.8	
成長率	3.78%	5.27%	4.83%	1.39%	26.49%	26.83%	-16.58%	20.27%	-4.91%	0.14%	5.32%	5.56%	
10011	15,512	74.5	8.0	532	5	1.5	0.00	18	3.40	28,813	8,468	84.0	
成長率	-2.43%	1.68%	-0.79%	3.96%	16.41%	16.78%	11.17%	13.19%	-2.76%	0.31%	3.16%	1.68%	
10012	17,037	76.2	8.6	498	5	1.5	0.00	18	3.45	28,796	8,338	86.3	
成長率	0.81%	0.21%	0.35%	-0.58%	17.10%	18.02%	3.02%	15.31%	-1.53%	0.74%	2.31%	0.49%	

備註： 1. 資料來源：門診、住診及藥局明細彙總檔。 資料日期：101年2月3日
 2. 藥局申報之案件數以0計，金額列入計算。
 3. 門診件數不包含「轉、代檢案件」，門住診案件於98年7月後排除「補報部分醫令或醫令差額案件」。
 4. 醫療點數=申請點數+部分負擔。
 5. 本表(西醫基層總額)不包含洗腎、總額外代辦案件及其他部門案件。

表19-3全民健康保險總額部門別醫療申報點數統計_牙醫門診

年	月	牙醫門診				
		件數 (千)	申請點數 (億)	部分負擔(億)	平均每件 醫療點數	醫療點數 (億)
96年	01-12	28,947	319.3	13.6	1,150	332.8
	成長率	1.96%	3.61%	2.76%	1.59%	3.58%
97年	01-12	29,781	333.7	14.0	1,167	347.7
	成長率	2.88%	4.52%	3.03%	1.53%	4.46%
98年	01-12	30,558	343.1	14.3	1,169	357.4
	成長率	2.61%	2.82%	2.02%	0.17%	2.79%
99年	01-12	30,622	341.9	14.4	1,163	356.2
	成長率	0.21%	-0.36%	0.75%	-0.52%	-0.32%
100年	01-12	30,485	343.6	14.3	1,174	357.9
	成長率	-0.45%	0.52%	-0.54%	0.92%	0.47%
	第一季	7,234	81.1	3.4	1,169	84.5
	成長率	-2.00%	-0.65%	-1.99%	1.32%	-0.70%
	第二季	7,502	84.5	3.5	1,174	88.0
	成長率	-0.93%	-0.02%	-1.06%	0.88%	-0.06%
	第三季	7,942	89.3	3.7	1,171	93.0
	成長率	1.01%	1.67%	0.93%	0.63%	1.64%
	第四季	7,807	88.6	3.7	1,182	92.3
成長率	0.03%	0.95%	-0.16%	0.88%	0.91%	
10010	2,547	28.8	1.2	1,178	30.0	
成長率	0.48%	0.92%	0.32%	0.41%	0.90%	
10011	2,609	29.7	1.2	1,185	30.9	
成長率	0.06%	1.26%	-0.20%	1.15%	1.20%	
10012	2,651	30.1	1.2	1,184	31.4	
成長率	-0.44%	0.67%	-0.57%	1.07%	0.62%	

備註： 1. 資料來源：門診、住診及藥局明細彙總檔。
 2. 藥局申報之案件數以0計，金額列入計算。
 3. 門診件數不包含「轉、代檢案件」，門住診案件於98年7月後排除「補報部分醫令或醫令差額案件」。
 4. 醫療點數=申請點數+部分負擔。
 5. 本表(牙醫總額)不包含總額外代辦案件及其他部門案件。

資料日期：101年2月3日

表19-4全民健康保險總額部門別醫療申報點數統計_中醫門診

年	月	中醫門診				
		件數 (千)	申請點數 (億)	部分負擔(億)	平均每件 醫療點數	醫療點數 (億)
96年	01-12	34,728	160.8	27.1	541	187.9
	成長率	5.22%	5.27%	5.66%	0.10%	5.32%
97年	01-12	36,162	168.9	28.5	546	197.4
	成長率	4.13%	5.07%	5.00%	0.89%	5.06%
98年	01-12	38,471	181.5	29.8	549	211.3
	成長率	6.39%	7.43%	4.70%	0.61%	7.03%
99年	01-12	36,888	171.3	27.8	540	199.0
	成長率	-4.12%	-5.62%	-6.80%	-1.74%	-5.79%
100年	01-12	38,204	175.7	28.7	535	204.3
	成長率	3.57%	2.58%	3.29%	-0.86%	2.68%
	第一季	8,883	40.4	6.7	530	47.1
	成長率	0.77%	-2.11%	-1.04%	-2.70%	-1.96%
	第二季	9,564	44.2	7.1	537	51.3
	成長率	4.67%	3.95%	5.05%	-0.54%	4.10%
	第三季	9,830	45.5	7.4	538	52.9
	成長率	4.84%	4.77%	5.05%	-0.03%	4.81%
	第四季	9,927	45.6	7.5	534	53.0
	成長率	3.85%	3.47%	3.98%	-0.30%	3.54%
10010	10010	3,313	15.2	2.5	535	17.7
	成長率	5.05%	4.62%	5.02%	-0.36%	4.67%
10011	10011	3,271	15.1	2.5	535	17.5
	成長率	3.12%	2.98%	3.08%	-0.13%	2.99%
10012	10012	3,344	15.3	2.5	532	17.8
	成長率	3.38%	2.83%	3.84%	-0.40%	2.97%

備註： 1. 資料來源：門診、住診及藥局明細彙總檔。 資料日期：101年2月3日
 2. 藥局申報之案件數以0計，金額列入計算。
 3. 門診件數不包含「轉、代檢案件」，門住診案件於98年7月後排除「補報部分醫令或醫令差額案件」。
 4. 醫療點數=申請點數+部分負擔。
 5. 本表(中醫總額)不包含總額外代辦案件及其他部門案件。

表19-5全民健康保險總額部門別醫療申報點數統計_洗腎

年	月	醫院門診洗腎					基層門診洗腎				
		件數 (千)	申請點數 (億)	部分負擔(億)	平均每件 醫療點數	醫療點數 (億)	件數 (千)	申請點數 (億)	部分負擔(億)	平均每件 醫療點數	醫療點數 (億)
96年	01-12	411	190.5	0.0171	46,417	190.6	223	109.2	0.0002	48,905	109.2
	成長率	4.88%	5.35%	30.87%	0.45%	5.35%	7.02%	8.21%	19.36%	1.11%	8.21%
97年	01-12	422	197.9	0.0181	46,888	197.9	247	120.3	0.0003	48,722	120.3
	成長率	2.83%	3.87%	5.81%	1.02%	3.87%	10.54%	10.12%	100.52%	-0.37%	10.12%
98年	01-12	433	203.4	0.0201	46,940	203.4	270	131.0	0.0006	48,459	131.0
	成長率	2.66%	2.77%	10.75%	0.11%	2.77%	9.49%	8.90%	71.56%	-0.54%	8.90%
99年	01-12	451	211.2	0.0233	46,820	211.2	292	141.5	0.0007	48,535	141.5
	成長率	4.10%	3.83%	16.29%	-0.26%	3.83%	7.90%	8.07%	15.58%	0.16%	8.07%
100年	01-12	467	216.2	0.0253	46,304	216.3	310	150.1	0.0007	48,341	150.1
	成長率	3.52%	2.38%	8.32%	-1.10%	2.38%	6.45%	6.02%	9.34%	-0.40%	6.02%
	第一季	116	53.0	0.0072	45,547	53.0	77	36.1	0.0002	47,165	36.1
	成長率	3.95%	2.88%	22.83%	-1.03%	2.88%	7.25%	6.34%	23.91%	-0.84%	6.34%
	第二季	116	53.8	0.0063	46,250	53.8	77	37.2	0.0002	48,270	37.2
	成長率	3.56%	2.40%	18.92%	-1.11%	2.41%	6.88%	6.39%	8.87%	-0.46%	6.39%
	第三季	117	54.7	0.0056	46,700	54.7	78	38.2	0.0002	48,874	38.2
	成長率	3.43%	2.58%	1.47%	-0.83%	2.58%	6.44%	6.38%	4.63%	-0.06%	6.38%
	第四季	117	54.7	0.0062	46,716	54.7	79	38.5	0.0002	49,026	38.5
	成長率	3.14%	1.68%	-7.13%	-1.42%	1.68%	5.26%	5.02%	1.05%	-0.23%	5.02%
10010	39	18.1	0.0020	46,449	18.1	26	12.7	0.0001	48,588	12.7	
成長率	3.45%	2.33%	2.35%	-1.08%	2.33%	5.94%	5.58%	-20.33%	-0.34%	5.58%	
10011	39	18.0	0.0021	46,251	18.0	26	12.7	0.0001	48,511	12.7	
成長率	3.02%	1.86%	-9.52%	-1.13%	1.86%	4.94%	5.43%	9.85%	0.46%	5.43%	
10012	39	18.6	0.0021	47,441	18.6	26	13.2	0.0001	49,972	13.2	
成長率	2.96%	0.88%	-12.63%	-2.03%	0.87%	4.89%	4.08%	24.80%	-0.77%	4.08%	

備註： 1. 資料來源：門診、住診及藥局明細彙總檔。
 2. 藥局申報之案件數以0計，金額列入計算。
 3. 門診件數不包含「轉、代檢案件」，門住診案件於98年7月後排除「補報部分醫令或醫令差額案件」。
 4. 醫療點數=申請點數+部分負擔。
 5. 本表(洗腎總額)分成醫院門診及西醫基層洗腎案件。

資料日期：101年2月3日

表20-1全民健康保險總額部門別醫療點數統計_臺北業務組_總表

年	月	門診				住診							合計 醫療點數 (億)
		件數 (千)	申請點數 (億)	部分負擔 (億)	平均每件 醫療點數	件數 (千)	申請點數 (億)	部分負擔 (億)	日數 (千)	平均日數 (天)	平均每件 醫療點數	平均每日 (點)	
96年	01-12	100,567	923.4	92.4	1,010	874	486.8	21.6	9,075	10.39	58,175	5,602	1,524.2
	成長率	1.24%	4.25%	2.70%	2.83%	1.97%	2.68%	6.44%	2.54%	0.56%	0.85%	0.29%	3.68%
97年	01-12	101,879	992.6	92.8	1,065	894	501.1	22.0	9,188	10.28	58,515	5,693	1,608.5
	成長率	1.31%	7.49%	0.39%	5.47%	2.30%	2.93%	2.12%	1.24%	-1.03%	0.59%	1.64%	5.53%
98年	01-12	106,514	1058.8	96.7	1,085	946	529.7	23.0	9,466	10.01	58,414	5,838	1,708.1
	成長率	4.55%	6.67%	4.18%	1.83%	5.82%	5.70%	4.24%	3.02%	-2.65%	-0.17%	2.54%	6.19%
99年	01-12	108,471	1090.5	95.1	1,093	972	541.2	23.1	9,718	10.00	58,069	5,807	1,749.8
	成長率	1.84%	2.99%	-1.64%	0.75%	2.72%	2.18%	0.48%	2.66%	-0.06%	-0.59%	-0.53%	2.44%
100年	01-12	113,260	1163.2	99.4	1,115	997	564.4	23.7	9,913	9.94	58,972	5,932	1,850.6
	成長率	4.42%	6.67%	4.52%	2.00%	2.62%	4.28%	2.56%	2.01%	-0.59%	1.56%	2.16%	5.76%
	第1季	29,438	280.7	25.1	1,039	242	136.1	5.8	2,419	10.01	58,663	5,862	447.7
	成長率	12.97%	9.72%	10.56%	-2.81%	5.94%	8.05%	7.16%	6.69%	0.71%	1.96%	1.25%	9.22%
	第2季	27,803	288.9	24.7	1,128	251	142.9	6.1	2,522	10.04	59,348	5,910	462.6
	成長率	2.07%	6.49%	3.17%	4.07%	3.00%	5.79%	5.28%	3.26%	0.26%	2.69%	2.43%	6.08%
	第3季	27,313	295.2	24.5	1,171	254	141.8	5.9	2,493	9.81	58,121	5,925	467.4
	成長率	1.28%	6.12%	2.21%	4.47%	0.78%	2.14%	-0.92%	-0.65%	-1.41%	1.23%	2.68%	4.58%
	第4季	28,704	298.4	25.0	1,127	250	143.6	5.9	2,479	9.91	59,760	6,030	472.9
成長率	1.78%	4.64%	2.50%	2.65%	1.05%	1.58%	-0.77%	-0.78%	-1.81%	0.43%	2.28%	3.51%	
10010	9,410	98.5	8.2	1,134	83	48.0	2.0	827	9.91	59,933	6,046	156.7	
成長率	4.65%	7.37%	4.70%	2.39%	0.74%	2.93%	0.32%	-0.20%	-0.93%	2.07%	3.03%	5.74%	
10011	9,388	100.4	8.3	1,158	82	46.8	1.9	808	9.86	59,534	6,035	157.4	
成長率	0.08%	6.33%	2.33%	5.93%	2.47%	2.59%	-0.26%	-0.76%	-3.15%	0.00%	3.25%	4.89%	
10012	9,906	99.5	8.5	1,090	85	48.7	2.0	844	9.95	59,809	6,010	158.8	
成長率	0.77%	0.50%	0.64%	-0.25%	0.02%	-0.65%	-2.29%	-1.36%	-1.38%	-0.73%	0.66%	0.12%	

備註：

1. 資料來源：門診、住診及藥局明細彙總檔。
2. 藥局申報之案件數以0計，金額列入計算。
3. 門診件數不包含「轉、代檢案件」，門住診案件於98年7月後排除「補報部分醫令或醫令差額案件」。
4. 醫療點數=申請點數+部分負擔。
5. 本總表醫療點數包含總額內及其他部門資料，"總額外代辦案件"之醫療申報資料已排除。

資料日期：101年2月3日

表20-2全民健康保險總額部門別醫療點數統計_北區業務組_總表

年	月	門診				住診							合計 醫療點數 (億)
		件數 (千)	申請點數 (億)	部分負擔 (億)	平均每件 醫療點數	件數 (千)	申請點數 (億)	部分負擔 (億)	日數 (千)	平均日數 (天)	平均每件 醫療點數	平均每日 (點)	
96年	01-12	44,418	388.0	34.9	952	417	206.3	9.5	4,157	9.97	51,784	5,192	638.7
	成長率	2.47%	4.58%	1.76%	1.82%	0.32%	1.94%	2.38%	2.38%	2.06%	1.64%	-0.41%	3.52%
97年	01-12	45,014	410.6	34.0	988	412	211.7	10.0	4,158	10.10	53,838	5,331	666.3
	成長率	1.34%	5.81%	-2.43%	3.74%	-1.19%	2.65%	4.61%	0.04%	1.24%	3.97%	2.69%	4.32%
98年	01-12	46,974	430.5	35.6	992	413	213.3	10.0	4,100	9.92	54,018	5,446	689.4
	成長率	4.35%	4.86%	4.51%	0.46%	0.38%	0.72%	0.45%	-1.40%	-1.77%	0.33%	2.15%	3.46%
99年	01-12	48,542	448.8	36.8	1000	421	211.8	9.8	4,163	9.89	52,600	5,321	707.1
	成長率	3.34%	4.24%	3.50%	0.82%	1.89%	-0.71%	-2.51%	1.55%	-0.33%	-2.62%	-2.30%	2.57%
100年	01-12	50,675	474.3	38.5	1012	429	220.1	10.1	4,288	10.00	53,685	5,367	743.0
	成長率	4.39%	5.68%	4.63%	1.16%	1.80%	3.94%	3.00%	3.00%	1.17%	2.06%	0.88%	5.07%
	第1季	13,332	114.7	9.8	934	104	53.1	2.4	1,042	9.99	53,219	5,325	180.1
	成長率	13.67%	7.70%	9.14%	-5.15%	3.77%	5.01%	6.97%	5.56%	1.72%	1.27%	-0.44%	6.96%
	第2季	12,511	118.5	9.6	1024	110	56.5	2.6	1,113	10.15	53,893	5,310	187.2
	成長率	1.53%	5.17%	1.26%	3.29%	1.68%	5.39%	3.20%	5.27%	3.53%	3.55%	0.02%	5.00%
	第3季	12,170	120.2	9.5	1066	109	54.5	2.5	1,059	9.71	52,261	5,382	186.7
	成長率	1.78%	5.75%	4.76%	3.83%	0.47%	3.05%	1.23%	0.76%	0.29%	2.48%	2.19%	4.83%
	第4季	12,662	120.9	9.6	1030	106	56.0	2.5	1,074	10.16	55,399	5,454	189.0
成長率	1.03%	4.26%	3.55%	3.15%	1.42%	2.41%	0.96%	0.58%	-0.83%	0.91%	1.76%	3.63%	
10010	4,193	40.2	3.2	1036	35	18.9	0.9	367	10.37	55,910	5,391	63.2	
成長率	3.44%	5.37%	5.76%	1.89%	-0.69%	-1.19%	0.54%	-5.91%	-5.25%	-0.42%	5.10%	3.27%	
10011	4,108	40.5	3.1	1061	34	18.2	0.8	345	10.05	55,465	5,520	62.6	
成長率	-1.42%	4.64%	1.47%	5.90%	1.43%	3.54%	1.72%	1.81%	0.37%	2.00%	1.63%	4.12%	
10012	4,362	40.2	3.2	996	36	18.9	0.8	362	10.05	54,832	5,453	63.1	
成長率	1.13%	2.80%	3.46%	1.70%	3.59%	5.15%	0.65%	6.84%	3.13%	1.31%	-1.77%	3.50%	

備註：

1. 資料來源：門診、住診及藥局明細彙總檔。
2. 藥局申報之案件數以0計，金額列入計算。
3. 門診件數不包含「轉、代檢案件」，門住診案件於98年7月後排除「補報部分醫令或醫令差額案件」。
4. 醫療點數=申請點數+部分負擔。
5. 本總表醫療點數包含總額內及其他部門資料，"總額外代辦案件"之醫療申報資料已排除。

資料日期：101年2月3日

表20-3全民健康保險總額部門別醫療點數統計_中區業務組_總表

年	月	門診				住診							合計 醫療點數 (億)
		件數 (千)	申請點數 (億)	部分負擔 (億)	平均每件 醫療點數	件數 (千)	申請點數 (億)	部分負擔 (億)	日數 (千)	平均日數 (天)	平均每件 醫療點數	平均每日 (點)	
96年	01-12	69,032	583.3	55.8	926	617	288.0	12.9	5,839	9.46	48,758	5,153	940.0
	成長率	2.18%	4.49%	1.06%	1.96%	3.79%	3.73%	4.24%	5.02%	1.19%	-0.03%	-1.21%	4.04%
97年	01-12	69,973	614.7	56.6	959	637	306.0	13.8	6,042	9.48	50,176	5,294	991.2
	成長率	1.36%	5.38%	1.37%	3.62%	3.30%	6.25%	7.46%	3.47%	0.17%	2.91%	2.74%	5.44%
98年	01-12	72,054	646.4	57.6	977	634	307.7	13.9	5,972	9.42	50,705	5,385	1,025.5
	成長率	2.97%	5.16%	1.69%	1.83%	-0.51%	0.56%	0.25%	-1.16%	-0.66%	1.05%	1.72%	3.47%
99年	01-12	73,450	670.9	57.3	991	632	314.8	14.0	6,067	9.59	52,007	5,420	1,057.1
	成長率	1.94%	3.80%	-0.39%	1.49%	-0.31%	2.31%	1.13%	1.60%	1.91%	2.57%	0.65%	3.08%
100年	01-12	76,383	704.4	59.6	1000	649	323.3	14.3	6,110	9.41	51,999	5,526	1101.6
	成長率	3.99%	4.99%	3.96%	0.88%	2.68%	2.71%	1.82%	0.71%	-1.92%	-0.01%	1.94%	4.21%
	第1季	20,244	171.9	15.3	924	160	78.7	3.5	1,488	9.32	51,484	5,522	269.3
	成長率	14.05%	7.88%	11.12%	-5.18%	5.25%	5.54%	7.23%	3.93%	-1.25%	0.34%	1.61%	7.35%
	第2季	18,574	174.7	14.7	1020	163	81.7	3.6	1,551	9.53	52,412	5,502	274.8
	成長率	1.68%	4.51%	2.55%	2.63%	1.31%	2.29%	1.45%	0.07%	-1.22%	0.93%	2.18%	3.69%
	第3季	18,223	177.5	14.6	1054	165	81.0	3.6	1,536	9.32	51,300	5,504	276.6
	成長率	0.05%	4.55%	1.54%	4.27%	0.88%	1.08%	-2.88%	-1.07%	-1.94%	0.02%	2.00%	3.25%
	第4季	19,342	180.3	15.0	1010	162	82.0	3.6	1,535	9.47	52,803	5,574	280.9
成長率	0.65%	3.24%	1.04%	2.40%	3.49%	2.12%	2.08%	0.15%	-3.23%	-1.32%	1.97%	2.77%	
10010	6,410	60.1	5.0	1016	54	27.4	1.2	514	9.50	52,968	5,575	93.7	
成長率	1.02%	4.07%	1.04%	2.79%	-1.18%	-1.52%	-0.85%	-5.64%	-4.51%	-0.32%	4.39%	2.14%	
10011	6,268	60.4	4.9	1043	53	27.2	1.2	506	9.53	53,577	5,619	93.8	
成長率	-0.24%	4.59%	1.42%	4.59%	5.08%	5.53%	5.09%	2.78%	-2.19%	0.41%	2.66%	4.69%	
10012	6,664	59.8	5.1	973	55	27.3	1.2	515	9.38	51,894	5,530	93.4	
成長率	1.13%	1.10%	0.67%	-0.07%	6.91%	2.64%	2.22%	3.91%	-2.81%	-4.01%	-1.23%	1.54%	

備註：

1. 資料來源：門診、住診及藥局明細彙總檔。
2. 藥局申報之案件數以0計，金額列入計算。
3. 門診件數不包含「轉、代檢案件」，門住診案件於98年7月後排除「補報部分醫令或醫令差額案件」。
4. 醫療點數=申請點數+部分負擔。
5. 本總表醫療點數包含總額內及其他部門資料，"總額外代辦案件"之醫療申報資料已排除。

資料日期：101年2月3日

表20-4全民健康保險總額部門別醫療點數統計_南區業務組_總表

年	月	門診				住診							合計 醫療點數 (億)
		件數 (千)	申請點數 (億)	部分負擔 (億)	平均每件 醫療點數	件數 (千)	申請點數 (億)	部分負擔 (億)	日數 (千)	平均日數 (天)	平均每件 醫療點數	平均每日 (點)	
96年	01-12	49,174	410.2	39.1	914	426	216.5	9.8	4,164	9.78	53,180	5,435	675.5
	成長率	1.11%	3.54%	0.19%	2.11%	3.53%	4.57%	3.66%	4.03%	0.49%	0.97%	0.48%	3.67%
97年	01-12	49,161	431.3	39.5	958	428	225.5	10.1	4,181	9.77	55,034	5,635	706.5
	成長率	-0.02%	5.16%	1.07%	4.83%	0.61%	4.16%	3.04%	0.41%	-0.19%	3.49%	3.68%	4.58%
98年	01-12	50,653	457.8	38.9	981	436	230.9	10.0	4,239	9.72	55,241	5,684	737.7
	成長率	3.03%	6.14%	-1.61%	2.39%	1.89%	2.42%	-0.93%	1.40%	-0.48%	0.38%	0.86%	4.42%
99年	01-12	51,278	471.2	40.3	997	451	235.5	10.4	4,377	9.71	54,529	5,618	757.4
	成長率	1.23%	2.91%	3.68%	1.72%	3.37%	1.98%	3.42%	3.23%	-0.14%	-1.29%	-1.16%	2.67%
100年	01-12	53,386	499.0	41.5	1013	459	237.9	10.4	4,369	9.51	54,081	5,684	788.9
	成長率	4.11%	5.91%	3.05%	1.51%	1.83%	1.02%	0.34%	-0.18%	-1.97%	-0.82%	1.17%	4.16%
	第1季	14,037	121.5	10.6	941	112	58.0	2.5	1,070	9.55	54,008	5,656	192.6
	成長率	13.18%	9.21%	9.55%	-3.49%	5.31%	3.29%	3.08%	3.48%	-1.74%	-1.93%	-0.19%	7.30%
	第2季	12,990	123.6	10.2	1030	116	60.4	2.7	1,121	9.66	54,339	5,626	196.8
	成長率	1.50%	5.27%	1.18%	3.39%	2.49%	3.63%	2.84%	2.15%	-0.33%	1.08%	1.41%	4.51%
	第3季	12,604	125.3	10.0	1073	117	59.1	2.6	1,086	9.32	52,913	5,678	197.0
	成長率	-0.69%	5.08%	-0.36%	5.39%	-0.24%	-0.99%	-3.17%	-2.78%	-2.55%	-0.85%	1.74%	2.79%
	第4季	13,754	128.7	10.7	1013	115	60.5	2.6	1,092	9.53	55,078	5,777	202.4
	成長率	2.75%	4.33%	2.10%	1.36%	0.05%	-1.57%	-1.09%	-3.23%	-3.28%	-1.60%	1.73%	2.31%
10010	4,542	42.6	3.5	1015	38	20.3	0.9	366	9.58	55,238	5,769	67.2	
成長率	3.87%	6.04%	2.83%	1.84%	-2.16%	-2.34%	-4.98%	-4.16%	-2.04%	-0.30%	1.78%	3.05%	
10011	4,448	43.0	3.5	1046	37	19.8	0.9	359	9.62	55,340	5,752	67.2	
成長率	1.14%	5.67%	1.68%	4.17%	1.26%	-0.72%	0.82%	-1.18%	-2.41%	-1.89%	0.53%	3.43%	
10012	4,764	43.0	3.7	980	39	20.4	0.9	367	9.41	54,672	5,810	68.0	
成長率	3.23%	1.43%	1.80%	-1.72%	1.13%	-1.62%	1.02%	-4.25%	-5.32%	-2.61%	2.86%	0.51%	

備註：

1. 資料來源：門診、住診及藥局明細彙總檔。
2. 藥局申報之案件數以0計，金額列入計算。
3. 門診件數不包含「轉、代檢案件」，門住診案件於98年7月後排除「補報部分醫令或醫令差額案件」。
4. 醫療點數=申請點數+部分負擔。
5. 本總表醫療點數包含總額內及其他部門資料，"總額外代辦案件"之醫療申報資料已排除。

資料日期：101年2月3日

表20-5全民健康保險總額部門別醫療點數統計_高屏業務組_總表

年	月	門診				住診							合計 醫療點數 (億)
		件數 (千)	申請點數 (億)	部分負擔 (億)	平均每件 醫療點數	件數 (千)	申請點數 (億)	部分負擔 (億)	日數 (千)	平均日數 (天)	平均每件 醫療點數	平均每日 (點)	
96年	01-12	55,738	465.9	40.8	909	510	245.0	10.7	4,811	9.43	50,137	5,317	762.4
	成長率	0.74%	3.07%	-1.76%	1.91%	-0.16%	2.73%	3.11%	1.43%	1.60%	2.91%	1.29%	2.69%
97年	01-12	55,934	487.2	40.3	943	501	255.2	11.2	4,807	9.59	53,130	5,543	794.0
	成長率	0.35%	4.58%	-1.09%	3.76%	-1.69%	4.15%	4.76%	-0.08%	1.64%	5.97%	4.26%	4.14%
98年	01-12	57,739	515.4	40.0	962	512	263.0	10.8	4,894	9.55	53,425	5,594	829.1
	成長率	3.23%	5.78%	-0.86%	1.98%	2.19%	3.03%	-3.59%	1.82%	-0.36%	0.55%	0.92%	4.43%
99年	01-12	58,154	526.9	41.5	978	520	265.9	11.5	4,999	9.61	53,345	5,550	845.9
	成長率	0.72%	2.24%	3.89%	1.63%	1.49%	1.12%	6.67%	2.15%	0.65%	-0.15%	-0.79%	2.02%
100年	01-12	60,231	556.2	42.8	995	534	276.3	11.9	5,084	9.52	53,951	5,668	887.2
	成長率	3.57%	5.56%	3.11%	1.74%	2.71%	3.93%	2.67%	1.70%	-0.98%	1.13%	2.14%	4.88%
	第1季	15,754	135.4	11.0	929	132	66.4	2.9	1,242	9.42	52,550	5,576	215.6
	成長率	11.78%	7.99%	9.29%	-3.31%	8.36%	5.21%	5.47%	5.53%	-2.61%	-2.90%	-0.30%	7.15%
	第2季	14,570	138.2	10.5	1021	134	70.0	3.0	1,284	9.59	54,544	5,688	221.7
	成長率	0.77%	5.31%	1.23%	4.21%	2.30%	4.49%	3.40%	1.71%	-0.58%	2.09%	2.68%	4.82%
	第3季	14,431	139.5	10.5	1039	135	69.8	3.0	1,281	9.50	54,000	5,684	222.8
	成長率	-0.05%	5.05%	0.95%	4.81%	-0.21%	3.98%	3.09%	-0.05%	0.15%	4.16%	4.00%	4.48%
第4季	15,477	143.1	10.8	995	134	70.1	3.0	1,277	9.56	54,689	5,723	227.0	
成長率	2.06%	4.07%	1.23%	1.76%	0.89%	2.14%	-0.99%	-0.08%	-0.97%	1.11%	2.10%	3.26%	
10010	5,142	48.1	3.6	1005	45	24.1	1.0	439	9.78	56,009	5,725	76.8	
成長率	5.02%	6.74%	3.56%	1.42%	-0.34%	4.67%	-0.76%	1.33%	1.67%	4.80%	3.07%	5.82%	
10011	5,050	48.2	3.6	1025	44	23.5	1.0	428	9.70	55,543	5,724	76.3	
成長率	0.37%	5.43%	1.38%	4.75%	3.91%	4.55%	2.51%	2.80%	-1.07%	0.53%	1.62%	4.92%	
10012	5,285	46.9	3.6	956	45	22.5	1.0	410	9.18	52,517	5,719	74.0	
成長率	0.92%	0.16%	-1.13%	-0.84%	-0.72%	-2.73%	-4.52%	-4.31%	-3.61%	-2.10%	1.57%	-0.86%	

備註：

1. 資料來源：門診、住診及藥局明細彙總檔。
2. 藥局申報之案件數以0計，金額列入計算。
3. 門診件數不包含「轉、代檢案件」，門住診案件於98年7月後排除「補報部分醫令或醫令差額案件」。
4. 醫療點數=申請點數+部分負擔。
5. 本總表醫療點數包含總額內及其他部門資料，"總額外代辦案件"之醫療申報資料已排除。

資料日期：101年2月3日

表20-6全民健康保險總額部門別醫療點數統計_東區業務組_總表

年	月	門診				住診							合計
		件數 (千)	申請點數 (億)	部分負擔 (億)	平均每件 醫療點數	件數 (千)	申請點數 (億)	部分負擔 (億)	日數 (千)	平均日數 (天)	平均每件 醫療點數	平均每日 (點)	醫療點數 (億)
96年	01-12	7,432	70.5	5.9	1029	99	50.9	1.9	1,458	14.66	53,076	3,620	129.3
	成長率	-1.96%	0.67%	-1.12%	2.54%	0.23%	0.68%	-0.23%	-0.56%	-0.79%	0.42%	1.22%	0.58%
97年	01-12	7,478	73.2	5.9	1057	99	51.6	1.9	1,473	14.84	53,898	3,631	132.5
	成長率	0.61%	3.73%	-1.02%	2.73%	-0.24%	1.27%	2.40%	0.98%	1.22%	1.55%	0.33%	2.52%
98年	01-12	7,746	78.2	6.0	1087	103	54.0	2.0	1,515	14.78	54,564	3,691	140.2
	成長率	3.59%	6.89%	2.18%	2.85%	3.33%	4.64%	3.81%	2.91%	-0.41%	1.24%	1.65%	5.76%
99年	01-12	7,804	79.9	5.8	1098	105	55.8	2.0	1,563	14.84	54,817	3,695	143.4
	成長率	0.75%	2.10%	-3.45%	0.95%	2.74%	3.31%	0.65%	3.13%	0.38%	0.46%	0.09%	2.31%
100年	01-12	7,907	83.6	5.9	1132	105	56.1	2.0	1,559	14.81	55,160	3,723	147.6
	成長率	1.31%	4.74%	1.36%	3.16%	-0.08%	0.55%	0.37%	-0.23%	-0.15%	0.63%	0.78%	2.92%
	第1季	2,065	20.5	1.5	1065	26	13.5	0.5	377	14.50	53,806	3,712	36.0
	成長率	10.90%	9.17%	9.59%	-1.54%	3.48%	3.68%	0.21%	0.55%	-2.84%	0.07%	3.00%	6.93%
	第2季	1,964	20.9	1.5	1140	27	14.5	0.5	400	15.05	56,313	3,741	37.4
	成長率	-2.36%	4.27%	-1.62%	6.37%	0.06%	2.57%	-0.05%	1.23%	1.17%	2.41%	1.23%	3.30%
	第3季	1,883	20.9	1.4	1187	27	13.9	0.5	391	14.66	53,819	3,671	36.7
	成長率	-2.27%	3.69%	-2.10%	5.71%	-1.54%	-2.11%	-1.59%	-1.58%	-0.04%	-0.56%	-0.52%	1.12%
	第4季	1,995	21.3	1.5	1142	26	14.2	0.5	390	15.05	56,718	3,769	37.5
	成長率	-0.47%	2.24%	0.06%	2.58%	-2.12%	-1.64%	2.97%	-1.08%	1.06%	0.64%	-0.41%	0.66%
10010	652	7.1	0.5	1157	9	4.9	0.2	134	15.45	57,959	3,751	12.6	
成長率	0.73%	4.38%	0.94%	3.40%	-3.78%	-1.81%	2.08%	0.51%	4.45%	2.18%	-2.18%	1.74%	
10011	654	7.2	0.5	1175	8	4.5	0.2	127	14.96	55,666	3,721	12.4	
成長率	-2.40%	3.67%	-0.33%	5.95%	-0.84%	-3.02%	5.16%	-1.64%	-0.80%	-1.92%	-1.13%	0.98%	
10012	690	7.1	0.5	1097	9	4.8	0.2	129	14.74	56,506	3,834	12.5	
成長率	0.29%	-1.17%	-0.39%	-1.40%	-1.66%	-0.13%	1.77%	-2.14%	-0.49%	1.62%	2.13%	-0.70%	

備註：

1. 資料來源：門診、住診及藥局明細彙總檔。
2. 藥局申報之案件數以0計，金額列入計算。
3. 門診件數不包含「轉、代檢案件」，門住診案件於98年7月後排除「補報部分醫令或醫令差額案件」。
4. 醫療點數=申請點數+部分負擔。
5. 本總表醫療點數包含總額內及其他部門資料，"總額外代辦案件"之醫療申報資料已排除。

資料日期：101年2月3日

表21全民健康保險西醫門診醫療申報點數統計

年	月	西醫(含慢性病)				西醫慢性病				西醫慢性病占西醫比率	
		件數(千)	申請點數(億)	部分負擔(億)	平均每件醫療點數	件數(千)	申請點數(億)	部分負擔(億)	平均每件醫療點數	件數	醫療點數
96年	01-12月 成長率	261,466 0.86%	2,044.4 3.50%	227.7 0.45%	869 2.31%	62,514 3.73%	881.2 3.66%	86.3 -2.18%	1,548 -0.59%	23.91%	42.58%
97年	01-12月 成長率	262,207 0.28%	2,170.0 6.15%	226.1 -0.71%	914 5.16%	64,475 3.14%	954.3 8.29%	84.8 -1.73%	1,612 4.13%	24.59%	43.37%
98年	01-12月 成長率	271,279 3.46%	2,306.9 6.31%	229.9 1.71%	935 2.33%	64,320 -0.24%	989.4 3.68%	79.0 -6.90%	1,661 3.07%	23.71%	42.11%
99年	01-12月 成長率	278,736 2.75%	2,398.9 3.99%	234.0 1.77%	945 1.01%	65,913 2.48%	993.2 0.38%	77.7 -1.55%	1,625 -2.19%	23.65%	40.67%
100年	01-12月 成長率	291,537 4.59%	2,568.1 7.05%	244.0 4.25%	965 2.11%	68,648 4.15%	1079.4 8.68%	79.4 2.08%	1,688 3.89%	23.55%	41.21%
	第1季 成長率	78,372 16.37%	627.8 11.50%	63.1 12.23%	882 -4.13%	16,553 4.27%	258.9 10.53%	19.3 2.39%	1,681 5.43%	21.12%	40.27%
	第2季 成長率	70,949 1.32%	638.4 6.49%	60.3 1.93%	985 4.70%	17,028 3.62%	268.9 9.29%	20.0 1.46%	1,696 4.91%	24.00%	41.34%
	第3季 成長率	68,440 -0.23%	643.8 6.00%	59.3 1.36%	1,027 5.84%	17,270 4.70%	275.6 9.81%	19.9 2.92%	1,711 4.41%	25.23%	42.03%
	第4季 成長率	73,776 1.38%	658.1 4.61%	61.3 1.88%	975 2.95%	17,798 4.02%	276.0 5.38%	20.2 1.58%	1,664 1.05%	24.12%	41.17%
	10010 成長率	24,349 3.63%	219.4 7.09%	20.3 3.50%	984 3.04%	5,800 5.82%	92.7 10.51%	6.6 3.55%	1,712 3.96%	23.82%	41.43%
	10011 成長率	23,894 -0.55%	221.8 6.37%	20.2 1.64%	1,013 6.54%	5,906 3.48%	95.2 9.16%	6.8 2.46%	1,726 5.04%	24.72%	42.13%
	10012 成長率	25,534 1.12%	216.8 0.56%	20.8 0.58%	931 -0.56%	6,092 2.88%	88.1 -2.98%	6.8 -1.08%	1,558 -5.57%	23.86%	39.92%

備註：

資料日期：101年2月3日

1. 資料來源：門診及藥局明細彙總檔。
2. 成長率係與前1年同期比較。
3. 醫療點數=申請點數+部分負擔，並含交付機構點數。
4. 件數不包含「轉、代檢案件」、「補報部分醫令或醫令差額案件」及交付機構件數。
5. 本表包含醫院部門總額及西醫基層總額，不包含洗腎、總額外代辦案件及其他部門案件。
6. 慢性病包括案件類別(代碼)為慢性病(04)、結核病(06)、及慢性病連續處方箋(08)。

表22-1全民健康保險醫院總額層級別醫療申報點數統計表_醫學中心

年	月	門診				住診							合計 醫療點數 (億)
		件數 (千)	申請點數 (億)	部分負擔 (億)	平均每件 (點)	件數 (千)	申請點數 (億)	部分負擔 (億)	日數 (千)	平均日數 (天)	平均每件 (點)	平均每日 (點)	
96年	01-12	27,645	540.1	55.1	2,153	950	635.4	28.0	8,393	8.83	69,810	7,904	1,258.7
	成長率	3.51%	7.12%	1.88%	3.00%	0.84%	1.59%	3.90%	1.21%	0.37%	0.83%	0.47%	3.96%
97年	01-12	27,984	587.9	53.6	2,292	972	663.6	29.0	8,462	8.70	71,228	8,184	1,334.0
	成長率	1.23%	8.84%	-2.75%	6.46%	2.32%	4.44%	3.46%	0.82%	-1.46%	2.03%	3.54%	5.99%
98年	01-12	28,849	628.0	54.4	2,365	994	682.0	29.1	8,524	8.58	71,554	8,342	1,393.5
	成長率	3.09%	6.82%	1.53%	3.19%	2.21%	2.77%	0.45%	0.73%	-1.45%	0.46%	1.93%	4.46%
99年	01-12	29,702	658.3	55.2	2,402	1,014	689.7	29.1	8,735	8.61	70,863	8,229	1,432.2
	成長率	2.95%	4.83%	1.47%	1.56%	2.06%	1.13%	-0.24%	2.47%	0.40%	-0.96%	-1.36%	2.78%
100年	01-12	30,688	717.8	56.6	2,523	1,039	710.2	29.4	8,825	8.49	71,162	8,380	1,513.9
	成長率	3.32%	9.04%	2.46%	5.05%	2.47%	2.97%	1.14%	1.04%	-1.40%	0.42%	1.84%	5.71%
	第一季	7,372	170.7	13.8	2,503	249	169.6	7.1	2,131	8.55	70,881	8,293	361.2
	成長率	3.98%	11.26%	4.13%	6.46%	4.54%	4.24%	4.06%	3.90%	-0.61%	-0.30%	0.31%	7.43%
	第二季	7,653	178.7	14.2	2,520	261	179.6	7.5	2,248	8.63	71,810	8,322	380.0
	成長率	1.99%	9.49%	0.13%	6.63%	2.26%	3.65%	1.87%	1.32%	-0.92%	1.30%	2.23%	6.14%
	第三季	7,848	183.9	14.4	2,527	267	178.9	7.4	2,217	8.31	69,838	8,405	384.6
	成長率	4.21%	9.25%	3.18%	4.39%	1.86%	2.30%	-0.82%	-0.31%	-2.13%	0.30%	2.48%	5.48%
	第四季	7,815	184.5	14.2	2,543	263	182.0	7.4	2,229	8.49	72,130	8,498	388.1
成長率	3.14%	6.46%	2.53%	2.93%	1.39%	1.83%	-0.27%	-0.53%	-1.89%	0.35%	2.29%	3.96%	
10010	2,547	61.1	4.7	2,582	88	61.9	2.5	766	8.72	73,386	8,415	130.2	
成長率	3.71%	8.20%	2.57%	3.92%	0.19%	3.25%	0.60%	0.77%	0.58%	2.95%	2.36%	5.43%	
10011	2,619	63.2	4.8	2,594	86	60.1	2.4	736	8.52	72,341	8,495	130.5	
成長率	4.13%	9.97%	4.04%	5.18%	3.19%	3.09%	1.44%	0.76%	-2.36%	-0.16%	2.25%	6.31%	
10012	2,648	60.2	4.8	2,454	88	60.0	2.5	727	8.23	70,674	8,589	127.4	
成長率	1.65%	1.40%	1.03%	-0.27%	0.87%	-0.78%	-2.77%	-3.09%	-3.92%	-1.72%	2.29%	0.26%	

- 備註：
1. 資料來源：門診、住診及藥局明細彙總檔。
 2. 院所層級以最新分析月份之層級為分類依據。
 3. 藥局申報之案件數以0計，點數列入計算。
 4. 門診件數不包含「轉、代檢案件」，門住診案件於98年7月後排除「補報部分醫令或醫令差額案件」。
 5. 醫療點數=申請點數+部分負擔。
 6. 本表(醫院部門總額)不包含洗腎、總額外代辦案件及其他部門案件。

資料日期：101年2月3日

表22-2全民健康保險醫院總額層級別醫療申報點數統計表_區域醫院

年	月	門診				住診							合計 醫療點數 (億)
		件數 (千)	申請點數 (億)	部分負擔 (億)	平均每件 (點)	件數 (千)	申請點數 (億)	部分負擔 (億)	日數 (千)	平均日數 (天)	平均每件 (點)	平均每日 (點)	
96年	01-12	34,372	490.1	58.6	1,596	1,287	572.4	28.9	11,896	9.24	46,711	5,054	1,149.9
	成長率	5.53%	8.15%	3.12%	1.95%	4.26%	5.51%	5.72%	4.38%	0.11%	1.20%	1.09%	6.50%
97年	01-12	35,984	538.9	60.3	1,665	1,314	603.1	30.5	12,192	9.28	48,223	5,196	1,232.7
	成長率	4.69%	9.98%	2.90%	4.33%	2.07%	5.36%	5.51%	2.48%	0.41%	3.24%	2.82%	7.21%
98年	01-12	38,033	584.3	62.3	1,700	1,365	625.8	31.0	12,376	9.07	48,111	5,307	1,303.4
	成長率	5.69%	8.42%	3.29%	2.09%	3.91%	3.78%	1.64%	1.51%	-2.31%	-0.23%	2.13%	5.73%
99年	01-12	39,210	618.3	62.9	1,737	1,414	643.6	32.1	12,715	8.99	47,791	5,314	1,356.8
	成長率	3.09%	5.81%	1.07%	2.19%	3.56%	2.83%	3.58%	2.74%	-0.78%	-0.67%	0.12%	4.10%
100年	01-12	40,762	667.4	65.9	1,799	1,451	666.8	33.1	13,021	8.97	48,230	5,375	1433.2
	成長率	3.96%	7.95%	4.64%	3.55%	2.65%	3.61%	3.25%	2.41%	-0.23%	0.92%	1.16%	5.63%
	第一季	9,902	158.8	16.3	1,768	357	162.4	8.1	3,171	8.89	47,781	5,375	345.5
	成長率	6.96%	11.25%	8.70%	3.78%	7.86%	8.25%	8.27%	7.76%	-0.09%	0.36%	0.46%	9.63%
	第二季	10,200	166.8	16.6	1,798	368	169.9	8.5	3,337	9.06	48,433	5,346	361.8
	成長率	2.92%	8.02%	3.69%	4.56%	2.89%	5.09%	5.31%	4.09%	1.17%	2.15%	0.97%	6.36%
	第三季	10,307	170.9	16.6	1,819	368	166.1	8.2	3,263	8.87	47,393	5,343	361.8
	成長率	2.57%	7.19%	2.79%	4.11%	-0.13%	1.02%	-0.34%	-0.98%	-0.85%	1.09%	1.96%	3.90%
	第四季	10,354	170.9	16.4	1,809	358	168.5	8.2	3,250	9.07	49,329	5,437	364.1
成長率	3.61%	5.72%	3.64%	1.87%	0.44%	0.56%	0.29%	-0.63%	-1.07%	0.11%	1.19%	3.06%	
10010	3,410	56.8	5.4	1,826	119	56.0	2.7	1,087	9.10	49,151	5,402	121.0	
成長率	4.14%	8.20%	3.95%	3.53%	-2.23%	-1.79%	-2.02%	-4.35%	-2.16%	0.44%	2.66%	2.92%	
10011	3,445	58.3	5.5	1,853	116	55.1	2.7	1,052	9.04	49,644	5,493	121.6	
成長率	3.59%	8.59%	4.34%	4.45%	1.81%	2.73%	2.16%	0.55%	-1.25%	0.87%	2.15%	5.52%	
10012	3,499	55.7	5.5	1,750	122	57.4	2.8	1,111	9.08	49,203	5,418	121.5	
成長率	3.10%	0.60%	2.64%	-2.25%	1.85%	0.88%	0.82%	2.11%	0.26%	-0.95%	-1.20%	0.83%	

- 備註：
1. 資料來源：門診、住診及藥局明細彙總檔。
 2. 院所層級以最新分析月份之層級為分類依據。
 3. 藥局申報之案件數以0計，點數列入計算。
 4. 門診件數不包含「轉、代檢案件」，門住診案件於98年7月後排除「補報部分醫令或醫令差額案件」。
 5. 醫療點數=申請點數+部分負擔。
 6. 本表(醫院部門總額)不包含洗腎、總額外代辦案件及其他部門案件。

資料日期：101年2月3日

表22-3全民健康保險醫院總額層級別醫療申報點數統計表_地區醫院

年	月	門診				住診							合計 醫療點數 (億)
		件數 (千)	申請點數 (億)	部分負擔 (億)	平均每件 (點)	件數 (千)	申請點數 (億)	部分負擔 (億)	日數 (千)	平均日數 (天)	平均每件 (點)	平均每日 (點)	
96年	01-12	26,747	252.2	25.3	1038	637	265.9	9.4	8,950	14.06	43,237	3,076	552.8
	成長率	-1.25%	1.66%	-4.56%	2.34%	-0.73%	1.40%	1.18%	2.13%	2.88%	2.14%	-0.72%	1.22%
97年	01-12	26,544	261.7	24.1	1077	623	266.0	9.6	8,954	14.38	44,268	3,078	561.4
	成長率	-0.76%	3.75%	-4.63%	3.77%	-2.23%	0.04%	1.67%	0.05%	2.33%	2.38%	0.05%	1.55%
98年	01-12	27,035	275.8	23.6	1107	624	272.1	9.5	9,028	14.48	45,156	3,120	581.0
	成長率	1.85%	5.39%	-2.19%	2.84%	0.18%	2.29%	-0.40%	0.83%	0.64%	2.01%	1.35%	3.49%
99年	01-12	27,267	282.4	23.4	1,121	620	275.6	9.6	9,202	14.84	45,995	3,099	590.9
	成長率	0.86%	2.39%	-0.97%	1.26%	-0.57%	1.30%	0.65%	1.93%	2.52%	1.86%	-0.64%	1.71%
100年	01-12	27,825	300.5	23.3	1,164	621	282.9	9.7	9,231	14.86	47,105	3,169	616.4
	成長率	2.05%	6.44%	-0.14%	3.82%	0.15%	2.62%	1.23%	0.31%	0.16%	2.42%	2.25%	4.31%
	第一季	6,897	71.9	5.8	1,128	155	69.4	2.4	2,278	14.69	46,303	3,153	149.6
	成長率	5.86%	8.35%	4.07%	2.04%	3.01%	4.57%	4.83%	2.66%	-0.34%	1.52%	1.86%	6.34%
	第二季	6,991	75.9	5.9	1,170	156	72.0	2.5	2,344	15.03	47,760	3,178	156.3
	成長率	1.61%	6.83%	-0.24%	4.61%	-1.05%	4.03%	1.87%	0.96%	2.03%	5.06%	2.97%	5.17%
	第三季	6,946	76.7	5.8	1,188	155	70.4	2.4	2,305	14.83	46,823	3,157	155.3
	成長率	-0.06%	6.12%	-1.76%	5.58%	-2.71%	1.14%	-1.68%	-1.21%	1.54%	3.86%	2.28%	3.37%
	第四季	6,991	76.1	5.8	1,170	155	71.1	2.4	2,305	14.91	47,533	3,188	155.3
成長率	1.01%	4.65%	-2.40%	3.08%	1.57%	0.85%	0.17%	-1.05%	-2.58%	-0.74%	1.90%	2.53%	
10010	2,323	25.6	1.9	1,185	52	24.0	0.8	773	14.97	48,148	3,216	52.4	
成長率	1.77%	7.55%	-0.91%	5.05%	-0.43%	-0.04%	-0.87%	-2.87%	-2.45%	0.36%	2.88%	3.48%	
10011	2,318	25.8	1.9	1,195	51	23.4	0.8	764	14.99	47,478	3,167	51.9	
成長率	1.34%	7.08%	-1.24%	5.06%	3.25%	2.27%	1.74%	0.92%	-2.27%	-0.97%	1.32%	4.46%	
10012	2,349	24.7	1.9	1,131	52	23.6	0.8	768	14.77	46,977	3,181	51.0	
成長率	-0.06%	-0.50%	-4.99%	-0.78%	1.98%	0.38%	-0.28%	-1.11%	-3.03%	-1.59%	1.48%	-0.27%	

- 備註：
1. 資料來源：門診、住診及藥局明細彙總檔。
 2. 院所層級以最新分析月份之層級為分類依據。
 3. 藥局申報之案件數以0計，點數列入計算。
 4. 門診件數不包含「轉、代檢案件」，門住診案件於98年7月後排除「補報部分醫令或醫令差額案件」。
 5. 醫療點數=申請點數+部分負擔。
 6. 本表(醫院部門總額)不包含洗腎、總額外代辦案件及其他部門案件。

資料日期：101年2月3日

表23全民健康保險醫院總額層級別醫療申報點數占率統計表

		合計		醫學中心			區域醫院			地區醫院		
年	月	門診	住診	門診	住診	合計	門診	住診	合計	門診	住診	合計
		佔率 (%)	佔率 (%)	佔率 (%)	佔率 (%)	佔率 (%)	佔率 (%)	佔率 (%)	佔率 (%)	佔率 (%)	佔率 (%)	佔率 (%)
96年	01-12	48.00%	52.00%	41.88%	43.08%	42.50%	38.60%	39.04%	38.83%	19.52%	17.88%	18.67%
97年	01-12	48.80%	51.20%	42.02%	43.24%	42.65%	39.26%	39.55%	39.41%	18.72%	17.21%	17.95%
98年	01-12	49.68%	50.32%	41.91%	43.11%	42.51%	39.71%	39.82%	39.76%	18.38%	17.07%	17.72%
99年	01-12	50.31%	49.69%	41.96%	42.79%	42.37%	40.06%	40.23%	40.14%	17.98%	16.98%	17.48%
100年	01-12	51.40%	48.60%	42.28%	42.70%	42.48%	40.04%	40.41%	40.22%	17.68%	16.89%	17.30%
	第一季	51.08%	48.92%	42.18%	42.18%	42.18%	40.03%	40.68%	40.35%	17.79%	17.14%	17.47%
	第二季	51.00%	49.00%	42.11%	42.52%	42.31%	40.04%	40.55%	40.29%	17.85%	16.93%	17.40%
	第三季	51.93%	48.07%	42.35%	42.99%	42.66%	40.04%	40.22%	40.12%	17.62%	16.79%	17.22%
	第四季	51.56%	48.44%	42.47%	43.09%	42.77%	40.04%	40.20%	40.12%	17.49%	16.71%	17.11%
	10010	51.24%	48.76%	42.28%	43.56%	42.90%	40.03%	39.66%	39.85%	17.69%	16.79%	17.25%
	10011	52.46%	47.54%	42.61%	43.25%	42.91%	40.02%	40.01%	40.01%	17.38%	16.74%	17.07%
	10012	50.95%	49.05%	42.53%	42.46%	42.49%	40.08%	40.93%	40.50%	17.39%	16.62%	17.01%

備註：

1. 資料來源：門診、住診及藥局明細彙總檔。
2. 院所層級以最新分析月份之層級為分類依據。
3. 藥局申報之案件數以0計，點數列入計算。
4. 門診件數不包含「轉、代檢案件」，門住診案件於98年7月後排除「補報部分醫令或醫令差額案件」。
5. 醫療點數=申請點數+部分負擔。
6. 本表(醫院部門總額)不包含洗腎、總額外代辦案件及其他部門案件。

資料日期：101年2月3日