

圖1：全民健保申請費用趨勢圖

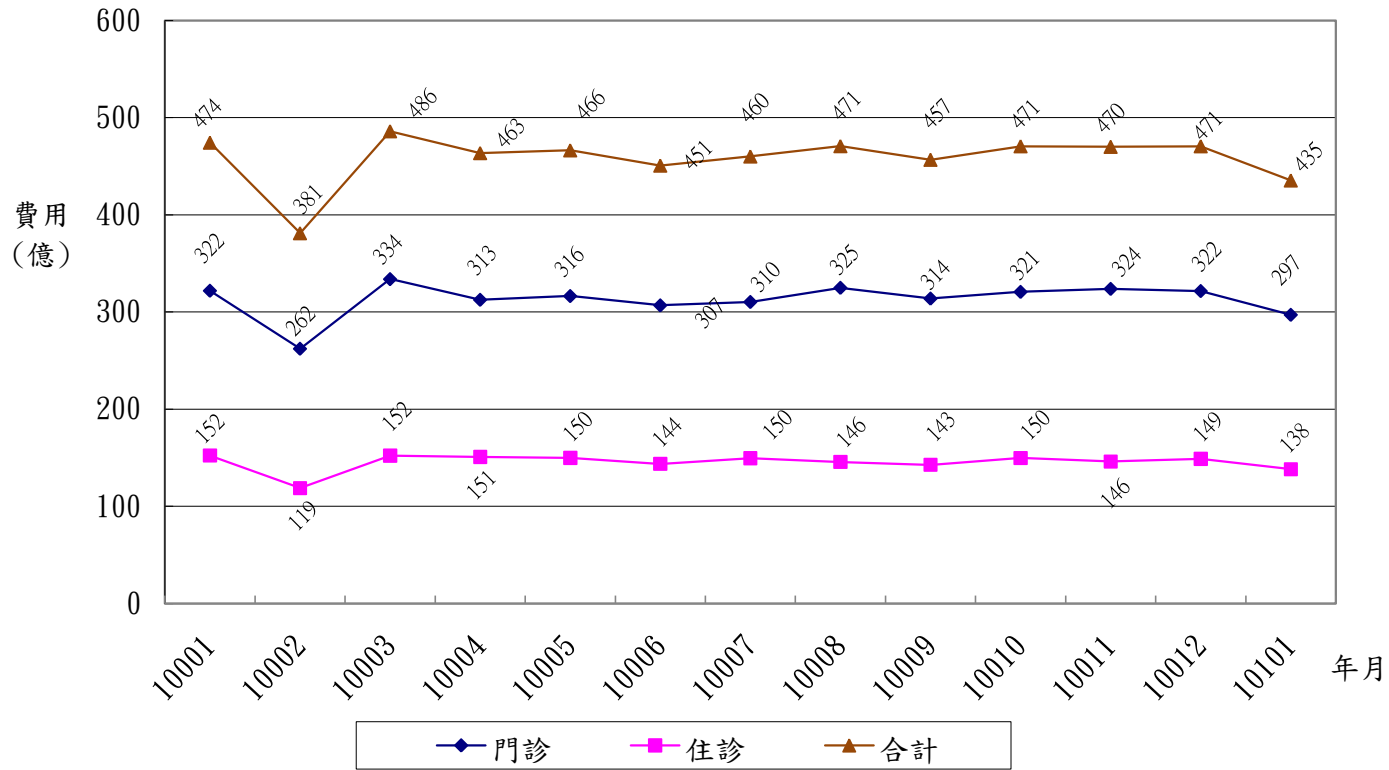
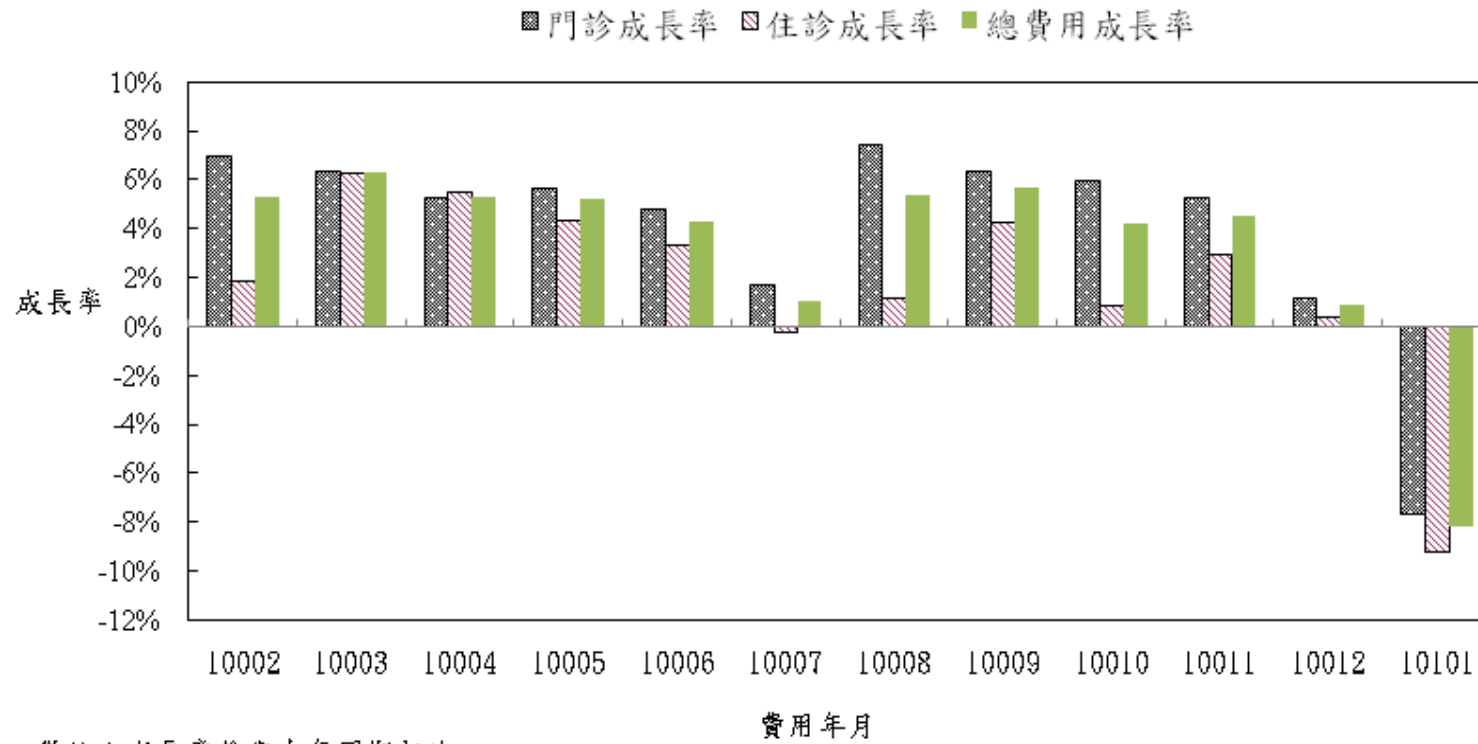


圖2：門住診費用成長率統計圖



備註：成長率係與去年同期相比

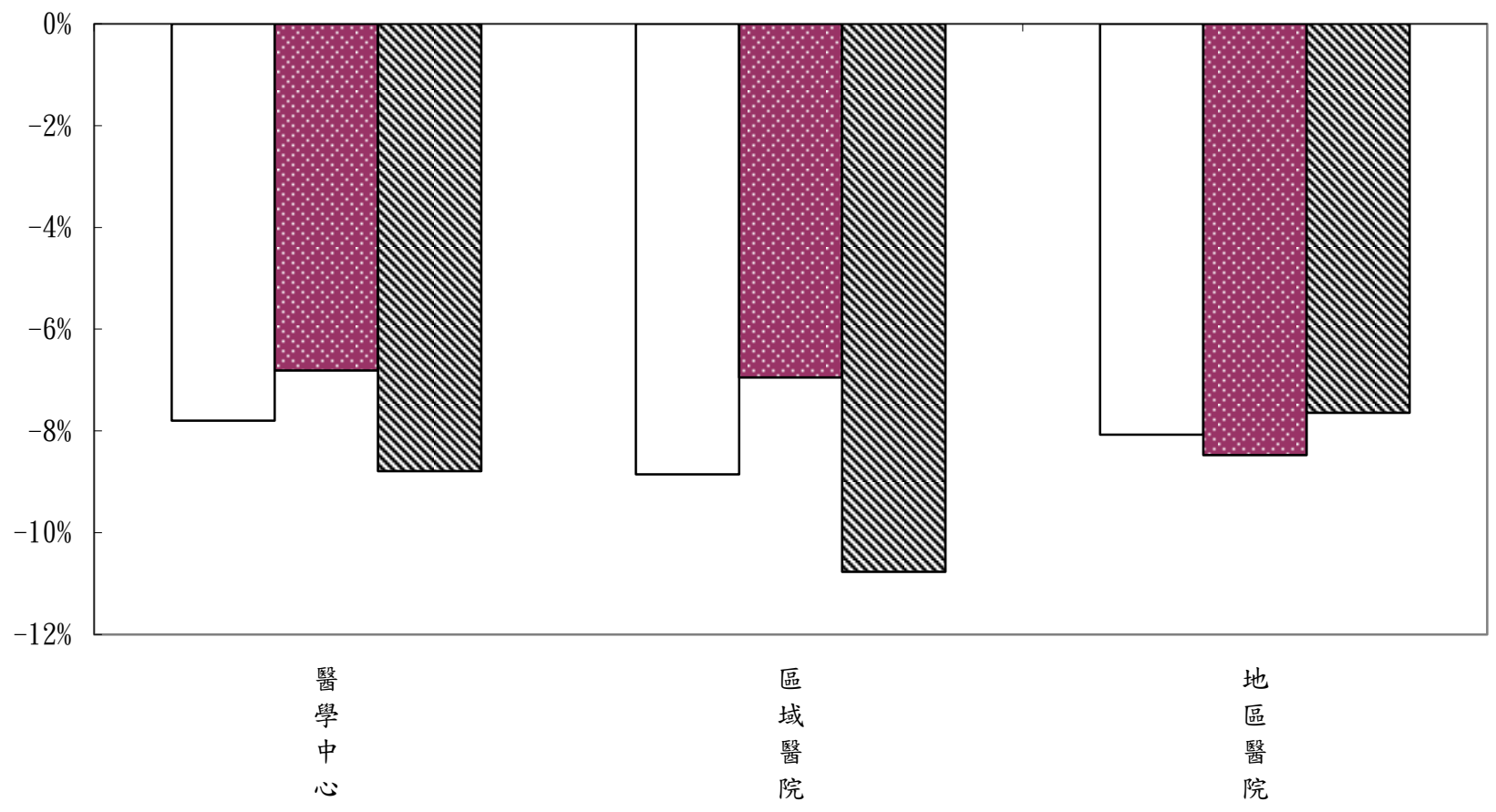


表18全民健康保險總額部門別醫療點數統計_總表

年	月	門診				住診							合計
		件數 (千)	申請點數 (億)	部分負擔 (億)	平均每件 醫療點數	件數 (千)	申請點數 (億)	部分負擔 (億)	日數 (千)	平均日數 (天)	平均每件 醫療點數	平均每日 (點)	醫療點數 (億)
97年	01-12	329,439	3,009.6	269.1	995	2,972	1,551.1	69.1	29,849	10.04	54,514	5,428	4,899.0
	成長率	0.94%	5.92%	0.07%	4.43%	0.99%	3.85%	4.08%	1.17%	0.17%	2.84%	2.66%	4.90%
98年	01-12	341,680	3,187.2	274.6	1,013	3,045	1,598.5	69.7	30,187	9.91	54,787	5,526	5,130.0
	成長率	3.72%	5.90%	2.05%	1.80%	2.45%	3.06%	0.85%	1.13%	-1.28%	0.50%	1.81%	4.72%
99年	01-12	347,699	3,288.1	276.9	1,025	3,102	1,624.9	70.8	30,887	9.96	54,673	5,490	5,260.7
	成長率	1.76%	3.17%	0.81%	1.20%	1.86%	1.65%	1.57%	2.32%	0.45%	-0.21%	-0.65%	2.55%
100年	01-12	361,867	3481.7	287.8	1,042	3,175	1678.5	72.3	31,336	9.87	55,152	5,587	5,520.3
	成長率	4.07%	5.89%	3.93%	1.60%	2.35%	3.30%	2.12%	1.45%	-0.88%	0.88%	1.77%	4.93%
	第一季	94,871	844.7	73.4	968	775	405.7	17.6	7,638	9.85	54,579	5,541	1,341.3
	成長率	13.08%	8.70%	10.13%	-3.77%	5.73%	5.85%	6.06%	5.03%	-0.66%	0.12%	0.78%	7.86%
	第二季	88,411	864.8	71.1	1,059	800	426.0	18.5	7,991	9.99	55,558	5,563	1,380.5
	成長率	1.51%	5.49%	2.10%	3.66%	2.18%	4.42%	3.42%	2.39%	0.21%	2.15%	1.94%	4.95%
	第三季	86,625	878.6	70.6	1,096	806	420.1	18.1	7,848	9.73	54,348	5,583	1,387.4
	成長率	0.50%	5.38%	1.75%	4.59%	0.37%	1.76%	-0.72%	-0.79%	-1.16%	1.27%	2.46%	3.99%
第四季	91,960	893.6	72.6	1,051	793	426.8	18.1	7,859	9.91	56,123	5,661	1,411.1	
成長率	1.60%	4.21%	2.06%	2.40%	1.39%	1.40%	0.08%	-0.52%	-1.89%	-0.05%	1.88%	3.18%	
	10011	29,917	299.9	23.9	1,082	259	140.2	5.9	2,574	9.93	56,371	5,679	470.0
成長率	-0.04%	5.51%	1.74%	5.26%	2.85%	2.97%	1.84%	0.79%	-2.00%	0.07%	2.11%	4.49%	
	10012	31,690	297.0	24.7	1,015	269	142.8	6.1	2,635	9.81	55,468	5,651	470.6
成長率	1.33%	1.15%	0.95%	-0.20%	1.95%	0.41%	-0.71%	0.04%	-1.87%	-1.56%	0.32%	0.89%	
101年	10101	30,137	273.8	23.3	986	252	132.8	5.4	2,551	10.12	54,832	5,418	435.4
成長率	-10.00%	-7.55%	-9.41%	2.55%	-7.67%	-9.11%	-12.97%	-7.39%	0.31%	-1.73%	-2.03%	-8.20%	

備註： 1. 資料來源：門診、住診及藥局明細彙總檔。 資料日期：101年3月13日
 2. 藥局申報之案件數以0計，金額列入計算。
 3. 門診件數不包含「轉、代檢案件」，門住診案件於98年7月後排除「補報部分醫令或醫令差額案件」。
 4. 醫療點數=申請點數+部分負擔。
 5. 本總表醫療點數包含總額內及其他部門資料，"總額外代辦案件"之醫療申報資料已排除。

表19-1全民健康保險總額部門別醫療申報點數統計_醫院

年	月	門診				住診							合計 醫療點數 (億)
		件數 (千)	申請點數 (億)	部分負擔 (億)	平均每件 醫療點數	件數 (千)	申請點數 (億)	部分負擔 (億)	日數 (千)	平均日數 (天)	平均每件 醫療點數	平均每日 (點)	
97年	01-12	90,512	1,388.5	138.0	1,686	2,909	1,532.7	69.0	29,608	10.18	55,067	5,410	3,128.2
	成長率	1.97%	8.27%	-0.71%	5.32%	1.20%	4.00%	4.10%	1.26%	0.06%	2.78%	2.71%	5.63%
98年	01-12	93,917	1,488.0	140.3	1,734	2,983	1,579.9	69.6	29,928	10.03	55,304	5,512	3,277.8
	成長率	3.76%	7.17%	1.65%	2.80%	2.54%	3.08%	0.85%	1.08%	-1.43%	0.43%	1.89%	4.79%
99年	01-12	96,179	1,558.9	141.5	1,768	3,048	1,608.9	70.7	30,652	10.06	55,103	5,479	3,380.0
	成長率	2.41%	4.76%	0.88%	1.97%	2.19%	1.83%	1.58%	2.42%	0.22%	-0.36%	-0.59%	3.12%
100年	01-12	99,277	1,686.4	145.8	1,846	3,112	1,660.2	72.2	31,090	9.99	55,665	5,572	3,564.6
	成長率	3.22%	8.18%	3.01%	4.39%	2.10%	3.19%	2.12%	1.43%	-0.66%	1.02%	1.70%	5.46%
	第一季	24,171	401.5	35.9	1,810	761	401.4	17.5	7,580	9.96	55,047	5,527	856.4
	成長率	5.72%	10.72%	6.15%	4.36%	5.75%	5.88%	6.06%	5.10%	-0.61%	0.14%	0.76%	8.11%
	第二季	24,844	421.4	36.6	1,843	785	421.5	18.5	7,929	10.10	56,060	5,549	898.0
	成長率	2.26%	8.42%	1.65%	5.46%	1.87%	4.29%	3.43%	2.36%	0.48%	2.34%	1.85%	6.06%
	第三季	25,101	431.6	36.8	1,866	790	415.4	18.1	7,785	9.85	54,859	5,568	901.8
	成長率	2.33%	7.88%	2.19%	4.96%	0.02%	1.59%	-0.72%	-0.85%	-0.87%	1.48%	2.37%	4.48%
第四季	25,161	432.0	36.4	1,862	776	421.9	18.1	7,795	10.04	56,694	5,645	908.4	
成長率	2.73%	5.98%	2.21%	2.87%	1.07%	1.25%	0.09%	-0.58%	-1.63%	0.13%	1.79%	3.46%	
10011	10011	8,382	147.4	12.2	1,904	254	138.7	5.9	2,553	10.06	56,941	5,663	304.2
	成長率	3.13%	9.01%	3.30%	5.26%	2.61%	2.86%	1.83%	0.77%	-1.79%	0.20%	2.03%	5.75%
10012	10012	8,498	140.9	12.2	1,802	263	141.3	6.1	2,614	9.94	55,999	5,636	300.5
	成長率	1.77%	0.99%	0.77%	-0.79%	1.69%	0.26%	-0.71%	-0.04%	-1.70%	-1.45%	0.25%	0.60%
101年	10101	8,010	131.0	11.6	1,780	247	131.2	5.4	2,532	10.25	55,366	5,399	279.3
	成長率	-4.49%	-7.20%	-6.69%	-2.79%	-7.92%	-9.24%	-12.96%	-7.41%	0.55%	-1.60%	-2.14%	-8.27%

備註： 1. 資料來源：門診、住診及藥局明細彙總檔。 資料日期：101年3月13日
 2. 藥局申報之案件數以0計，金額列入計算。
 3. 門診件數不包含「轉、代檢案件」，門住診案件於98年7月後排除「補報部分醫令或醫令差額案件」。
 4. 醫療點數=申請點數+部分負擔。
 5. 本表(醫院部門總額)不包含洗腎、總額外代辦案件及其他部門案件。

表19-2全民健康保險總額部門別醫療申報點數統計_西醫基層

年	月	門診				住診							合計
		件數 (千)	申請點數 (億)	部分負擔 (億)	平均每件 醫療點數	件數 (千)	申請點數 (億)	部分負擔 (億)	日數 (千)	平均日數 (天)	平均每件 醫療點數	平均每日 (點)	醫療點數 (億)
97年	01-12	171,695	781.6	88.1	507	61	17.6	0.06	210	3.41	28,726	8,413	887.3
	成長率	-0.58%	2.57%	-0.72%	2.83%	-5.52%	-5.67%	-6.47%	-4.18%	1.42%	-0.16%	-1.56%	2.06%
98年	01-12	177,362	818.9	89.7	512	60	17.2	0.06	209	3.49	28,757	8,251	925.9
	成長率	3.30%	4.78%	1.80%	1.14%	-2.20%	-2.10%	0.00%	-0.16%	2.08%	0.11%	-1.93%	4.35%
99年	01-12	182,562	840.1	92.5	511	51	14.6	0.06	181	3.54	28,661	8,087	947.3
	成長率	2.93%	2.58%	3.17%	-0.28%	-14.76%	-15.06%	-10.77%	-13.32%	1.69%	-0.34%	-1.99%	2.31%
100年	01-12	192,281	882.5	98.2	510	60	17.2	0.05	208	3.46	28,707	8,301	998.1
	成長率	5.32%	5.06%	6.17%	-0.15%	17.65%	17.91%	-1.90%	14.80%	-2.42%	0.16%	2.65%	5.36%
	第一季	54,201	226.4	27.2	468	14	4.0	0.01	49	3.51	28,678	8,179	257.5
	成長率	21.85%	12.90%	21.45%	-6.64%	6.41%	6.24%	4.62%	6.30%	-0.10%	-0.16%	-0.06%	13.63%
	第二季	46,105	217.0	23.7	522	15	4.2	0.01	51	3.48	28,686	8,254	244.9
	成長率	0.81%	2.93%	2.36%	2.04%	22.21%	22.57%	-8.89%	18.04%	-3.41%	0.18%	3.71%	3.15%
	第三季	43,339	212.3	22.5	542	16	4.5	0.01	54	3.43	28,659	8,345	239.3
成長率	-1.65%	2.42%	0.04%	3.90%	22.45%	22.82%	-0.48%	18.80%	-2.98%	0.23%	3.30%	2.50%	
	第四季	48,637	226.9	24.9	518	16	4.6	0.01	55	3.42	28,798	8,409	256.4
	成長率	0.74%	2.45%	1.46%	1.60%	20.01%	20.56%	-1.53%	16.30%	-3.10%	0.39%	3.60%	2.63%
	10011	15,512	74.6	8.0	532	5	1.5	0.00	18	3.40	28,813	8,469	84.1
	成長率	-2.42%	1.74%	-0.78%	4.02%	16.43%	16.80%	11.17%	13.20%	-2.78%	0.31%	3.17%	1.73%
	10012	17,052	76.4	8.6	498	5	1.5	0.00	18	3.45	28,796	8,338	86.5
	成長率	0.90%	0.40%	0.46%	-0.49%	17.10%	18.02%	3.02%	15.31%	-1.53%	0.74%	2.31%	0.66%
101年	10101	16,883	71.1	8.4	471	5	1.4	0.00	17	3.36	28,829	8,573	81.0
	成長率	-12.70%	-11.35%	-13.21%	1.32%	5.67%	6.52%	-26.65%	1.05%	-4.37%	0.70%	5.30%	-11.28%

備註： 1. 資料來源：門診、住診及藥局明細彙總檔。 資料日期：101年3月13日
 2. 藥局申報之案件數以0計，金額列入計算。
 3. 門診件數不包含「轉、代檢案件」，門住診案件於98年7月後排除「補報部分醫令或醫令差額案件」。
 4. 醫療點數=申請點數+部分負擔。
 5. 本表(西醫基層總額)不包含洗腎、總額外代辦案件及其他部門案件。

表19-3全民健康保險總額部門別醫療申報點數統計_牙醫門診

年	月	牙醫門診				
		件數 (千)	申請點數 (億)	部分負擔(億)	平均每件 醫療點數	醫療點數 (億)
97年	01-12	29,781	333.7	14.0	1,167	347.7
	成長率	2.88%	4.52%	3.03%	1.53%	4.46%
98年	01-12	30,558	343.1	14.3	1,169	357.4
	成長率	2.61%	2.82%	2.02%	0.17%	2.79%
99年	01-12	30,622	341.9	14.4	1,163	356.2
	成長率	0.21%	-0.36%	0.75%	-0.52%	-0.32%
100年	01-12	30,486	343.6	14.3	1,174	357.9
	成長率	-0.44%	0.52%	-0.54%	0.93%	0.48%
	第一季	7,234	81.1	3.4	1,169	84.5
	成長率	-2.00%	-0.65%	-1.99%	1.32%	-0.70%
	第二季	7,502	84.5	3.5	1,174	88.0
	成長率	-0.93%	-0.02%	-1.06%	0.88%	-0.06%
	第三季	7,942	89.3	3.7	1,171	93.0
	成長率	1.01%	1.68%	0.93%	0.63%	1.65%
100年	第四季	7,808	88.7	3.7	1,183	92.3
	成長率	0.04%	0.99%	-0.14%	0.90%	0.94%
	10011	2,610	29.7	1.2	1,185	30.9
	成長率	0.07%	1.30%	-0.18%	1.16%	1.24%
100年	10012	2,651	30.1	1.2	1,184	31.4
	成長率	-0.42%	0.73%	-0.54%	1.11%	0.68%
101年	10101	2,263	25.4	1.1	1,171	26.5
	成長率	-9.87%	-10.10%	-10.00%	-0.25%	-10.10%

備註：

1. 資料來源：門診、住診及藥局明細彙總檔。
2. 藥局申報之案件數以0計，金額列入計算。
3. 門診件數不包含「轉、代檢案件」，門住診案件於98年7月後排除「補報部分醫令或醫令差額案件」。
4. 醫療點數=申請點數+部分負擔。
5. 本表(牙醫總額)不包含總額外代辦案件及其他部門案件。

資料日期：101年3月13日

表19-4全民健康保險總額部門別醫療申報點數統計_中醫門診

年	月	中醫門診				
		件數 (千)	申請點數 (億)	部分負擔(億)	平均每件 醫療點數	醫療點數 (億)
97年	01-12	36,162	168.9	28.5	546	197.4
	成長率	4.13%	5.07%	5.00%	0.89%	5.06%
98年	01-12	38,471	181.5	29.8	549	211.3
	成長率	6.39%	7.43%	4.70%	0.61%	7.03%
99年	01-12	36,888	171.3	27.8	540	199.0
	成長率	-4.12%	-5.62%	-6.80%	-1.74%	-5.79%
100年	01-12	38,207	175.7	28.7	535	204.4
	成長率	3.58%	2.58%	3.29%	-0.86%	2.68%
	第一季	8,883	40.4	6.7	530	47.1
	成長率	0.77%	-2.11%	-1.04%	-2.70%	-1.96%
	第二季	9,564	44.2	7.1	537	51.3
	成長率	4.67%	3.95%	5.05%	-0.54%	4.10%
	第三季	9,831	45.5	7.4	538	52.9
	成長率	4.85%	4.78%	5.06%	-0.03%	4.82%
	第四季	9,930	45.6	7.5	534	53.0
	成長率	3.87%	3.49%	4.00%	-0.30%	3.56%
10011	10011	3,271	15.1	2.5	535	17.5
	成長率	3.13%	2.98%	3.09%	-0.12%	3.00%
10012	10012	3,346	15.3	2.5	532	17.8
	成長率	3.44%	2.88%	3.91%	-0.40%	3.02%
101年	10101	2,843	12.9	2.2	530	15.1
	成長率	-8.92%	-9.29%	-8.47%	-0.27%	-9.17%

- 備註：
1. 資料來源：門診、住診及藥局明細彙總檔。
 2. 藥局申報之案件數以0計，金額列入計算。
 3. 門診件數不包含「轉、代檢案件」，門住診案件於98年7月後排除「補報部分醫令或醫令差額案件」。
 4. 醫療點數=申請點數+部分負擔。
 5. 本表(中醫總額)不包含總額外代辦案件及其他部門案件。

資料日期：101年3月13日

表19-5全民健康保險總額部門別醫療申報點數統計_洗腎

年	月	醫院門診洗腎					基層門診洗腎				
		件數 (千)	申請點數 (億)	部分負擔(億)	平均每件 醫療點數	醫療點數 (億)	件數 (千)	申請點數 (億)	部分負擔(億)	平均每件 醫療點數	醫療點數 (億)
97年	01-12	422	197.9	0.0181	46,888	197.9	247	120.3	0.0003	48,722	120.3
	成長率	2.83%	3.87%	5.81%	1.02%	3.87%	10.54%	10.12%	100.52%	-0.37%	10.12%
98年	01-12	433	203.4	0.0201	46,940	203.4	270	131.0	0.0006	48,459	131.0
	成長率	2.66%	2.77%	10.75%	0.11%	2.77%	9.49%	8.90%	71.56%	-0.54%	8.90%
99年	01-12	451	211.2	0.0233	46,820	211.2	292	141.5	0.0007	48,535	141.5
	成長率	4.10%	3.83%	16.29%	-0.26%	3.83%	7.90%	8.07%	15.58%	0.16%	8.07%
100年	01-12	467	216.2	0.0253	46,305	216.3	310	150.1	0.0007	48,341	150.1
	成長率	3.52%	2.38%	8.32%	-1.10%	2.38%	6.45%	6.02%	9.34%	-0.40%	6.02%
	第一季	116	53.0	0.0072	45,547	53.0	77	36.1	0.0002	47,165	36.1
	成長率	3.95%	2.88%	22.83%	-1.03%	2.88%	7.25%	6.34%	23.91%	-0.84%	6.34%
	第二季	116	53.8	0.0063	46,250	53.8	77	37.2	0.0002	48,270	37.2
	成長率	3.56%	2.40%	18.92%	-1.11%	2.41%	6.88%	6.39%	8.87%	-0.46%	6.39%
	第三季	117	54.7	0.0056	46,700	54.7	78	38.2	0.0002	48,874	38.2
	成長率	3.43%	2.58%	1.47%	-0.83%	2.58%	6.44%	6.38%	4.63%	-0.06%	6.38%
第四季	117	54.7	0.0062	46,716	54.7	79	38.5	0.0002	49,026	38.5	
成長率	3.14%	1.68%	-7.13%	-1.42%	1.68%	5.26%	5.02%	1.05%	-0.23%	5.02%	
10011	10011	39	18.0	0.0021	46,252	18.0	26	12.7	0.0001	48,511	12.7
	成長率	3.02%	1.86%	-9.52%	-1.13%	1.86%	4.94%	5.43%	9.85%	0.46%	5.43%
10012	10012	39	18.6	0.0021	47,441	18.6	26	13.2	0.0001	49,972	13.2
	成長率	2.96%	0.88%	-12.63%	-2.03%	0.87%	4.89%	4.08%	24.80%	-0.77%	4.08%
101年	10101	40	18.2	0.0027	45,805	18.2	27	12.9	0.0001	47,290	12.9
	成長率	2.64%	1.32%	11.13%	-1.29%	1.32%	8.62%	5.87%	-3.18%	-2.53%	5.87%

備註： 1. 資料來源：門診、住診及藥局明細彙總檔。
 2. 藥局申報之案件數以0計，金額列入計算。
 3. 門診件數不包含「轉、代檢案件」，門住診案件於98年7月後排除「補報部分醫令或醫令差額案件」。
 4. 醫療點數=申請點數+部分負擔。
 5. 本表(洗腎總額)分成醫院門診及西醫基層洗腎案件。

資料日期：101年3月13日

表20-1全民健康保險總額部門別醫療點數統計_臺北業務組_總表

年	月	門診				住診							合計
		件數 (千)	申請點數 (億)	部分負擔 (億)	平均每件 醫療點數	件數 (千)	申請點數 (億)	部分負擔 (億)	日數 (千)	平均日數 (天)	平均每件 醫療點數	平均每日 (點)	醫療點數 (億)
97年	01-12	101,879	992.6	92.8	1,065	894	501.1	22.0	9,188	10.28	58,515	5,693	1,608.5
	成長率	1.31%	7.49%	0.39%	5.47%	2.30%	2.93%	2.12%	1.24%	-1.03%	0.59%	1.64%	5.53%
98年	01-12	106,514	1058.8	96.7	1,085	946	529.7	23.0	9,466	10.01	58,414	5,838	1,708.1
	成長率	4.55%	6.67%	4.18%	1.83%	5.82%	5.70%	4.24%	3.02%	-2.65%	-0.17%	2.54%	6.19%
99年	01-12	108,471	1090.5	95.1	1,093	972	541.2	23.1	9,718	10.00	58,069	5,807	1,749.8
	成長率	1.84%	2.99%	-1.64%	0.75%	2.72%	2.18%	0.48%	2.66%	-0.06%	-0.59%	-0.53%	2.44%
100年	01-12	113,263	1163.6	99.4	1,115	997	564.4	23.7	9,914	9.94	58,972	5,932	1,851.0
	成長率	4.42%	6.70%	4.53%	2.02%	2.62%	4.29%	2.57%	2.02%	-0.58%	1.56%	2.15%	5.78%
	第一季	29,438	280.7	25.1	1,039	242	136.1	5.8	2,419	10.01	58,663	5,862	447.7
	成長率	12.97%	9.72%	10.56%	-2.81%	5.94%	8.05%	7.16%	6.69%	0.71%	1.96%	1.25%	9.22%
	第二季	27,803	288.9	24.7	1,128	251	142.9	6.1	2,522	10.04	59,348	5,910	462.6
	成長率	2.07%	6.49%	3.17%	4.07%	3.00%	5.79%	5.28%	3.26%	0.26%	2.69%	2.43%	6.08%
	第三季	27,314	295.2	24.5	1,171	254	141.8	5.9	2,493	9.81	58,120	5,925	467.5
	成長率	1.28%	6.13%	2.21%	4.48%	0.78%	2.14%	-0.92%	-0.65%	-1.41%	1.23%	2.68%	4.59%
100年	第四季	28,707	298.7	25.0	1,128	250	143.6	5.9	2,480	9.91	59,760	6,029	473.2
	成長率	1.79%	4.75%	2.51%	2.74%	1.07%	1.60%	-0.74%	-0.74%	-1.80%	0.43%	2.27%	3.59%
100年	10011	9,389	100.4	8.3	1,158	82	46.9	1.9	808	9.87	59,533	6,034	157.5
	成長率	0.09%	6.39%	2.34%	5.97%	2.51%	2.62%	-0.23%	-0.71%	-3.14%	0.00%	3.23%	4.94%
100年	10012	9,908	99.7	8.5	1,092	85	48.8	2.0	845	9.95	59,816	6,010	159.0
	成長率	0.79%	0.74%	0.66%	-0.06%	0.03%	-0.62%	-2.24%	-1.33%	-1.36%	-0.71%	0.66%	0.27%
101年	10101	9,369	89.7	7.9	1,041	78	43.8	1.7	783	10.04	58,439	5,819	143.2
	成長率	-10.52%	-8.94%	-10.38%	1.63%	-9.11%	-9.49%	-14.82%	-9.89%	-0.86%	-0.65%	0.21%	-9.26%

備註：

1. 資料來源：門診、住診及藥局明細彙總檔。
2. 藥局申報之案件數以0計，金額列入計算。
3. 門診件數不包含「轉、代檢案件」，門住診案件於98年7月後排除「補報部分醫令或醫令差額案件」。
4. 醫療點數=申請點數+部分負擔。
5. 本總表醫療點數包含總額內及其他部門資料，"總額外代辦案件"之醫療申報資料已排除。

資料日期：101年3月13日

表20-2全民健康保險總額部門別醫療點數統計_北區業務組_總表

年	月	門診				住診							合計
		件數 (千)	申請點數 (億)	部分負擔 (億)	平均每件 醫療點數	件數 (千)	申請點數 (億)	部分負擔 (億)	日數 (千)	平均日數 (天)	平均每件 醫療點數	平均每日 (點)	醫療點數 (億)
97年	01-12	45,014	410.6	34.0	988	412	211.7	10.0	4,158	10.10	53,838	5,331	666.3
	成長率	1.34%	5.81%	-2.43%	3.74%	-1.19%	2.65%	4.61%	0.04%	1.24%	3.97%	2.69%	4.32%
98年	01-12	46,974	430.5	35.6	992	413	213.3	10.0	4,100	9.92	54,018	5,446	689.4
	成長率	4.35%	4.86%	4.51%	0.46%	0.38%	0.72%	0.45%	-1.40%	-1.77%	0.33%	2.15%	3.46%
99年	01-12	48,542	448.8	36.8	1000	421	211.8	9.8	4,163	9.89	52,600	5,321	707.1
	成長率	3.34%	4.24%	3.50%	0.82%	1.89%	-0.71%	-2.51%	1.55%	-0.33%	-2.62%	-2.30%	2.57%
100年	01-12	50,677	474.4	38.5	1012	429	220.1	10.1	4,288	10.00	53,685	5,367	743.1
	成長率	4.40%	5.71%	4.63%	1.18%	1.80%	3.94%	3.00%	3.00%	1.17%	2.06%	0.88%	5.09%
	第一季	13,332	114.7	9.8	934	104	53.1	2.4	1,042	9.99	53,219	5,325	180.1
	成長率	13.67%	7.70%	9.14%	-5.15%	3.77%	5.01%	6.97%	5.56%	1.72%	1.27%	-0.44%	6.96%
	第二季	12,511	118.5	9.6	1024	110	56.5	2.6	1,113	10.15	53,893	5,310	187.2
	成長率	1.53%	5.17%	1.26%	3.29%	1.68%	5.39%	3.20%	5.27%	3.53%	3.55%	0.02%	5.00%
	第三季	12,171	120.2	9.5	1066	109	54.5	2.5	1,059	9.71	52,261	5,382	186.7
	成長率	1.78%	5.78%	4.77%	3.85%	0.47%	3.05%	1.23%	0.76%	0.29%	2.48%	2.19%	4.85%
	第四季	12,664	121.0	9.6	1031	106	56.0	2.5	1,074	10.16	55,397	5,454	189.1
	成長率	1.04%	4.35%	3.57%	3.22%	1.43%	2.42%	0.96%	0.58%	-0.83%	0.91%	1.76%	3.69%
100年	10011	4,108	40.5	3.1	1062	34	18.2	0.8	345	10.05	55,465	5,520	62.7
	成長率	-1.41%	4.71%	1.48%	5.97%	1.43%	3.54%	1.72%	1.81%	0.37%	2.00%	1.63%	4.17%
100年	10012	4,363	40.2	3.2	997	36	18.9	0.8	362	10.05	54,832	5,454	63.2
	成長率	1.15%	2.93%	3.49%	1.80%	3.60%	5.16%	0.67%	6.84%	3.13%	1.31%	-1.76%	3.58%
101年	10101	4,156	37.2	3.1	969	34	17.5	0.7	360	10.57	53,437	5,053	58.5
	成長率	-12.36%	-8.28%	-11.89%	4.33%	-9.51%	-12.16%	-16.44%	-9.89%	-0.42%	-3.13%	-2.73%	-9.78%

備註：

1. 資料來源：門診、住診及藥局明細彙總檔。
2. 藥局申報之案件數以0計，金額列入計算。
3. 門診件數不包含「轉、代檢案件」，門住診案件於98年7月後排除「補報部分醫令或醫令差額案件」。
4. 醫療點數=申請點數+部分負擔。
5. 本總表醫療點數包含總額內及其他部門資料，"總額外代辦案件"之醫療申報資料已排除。

資料日期：101年3月13日

表20-3全民健康保險總額部門別醫療點數統計_中區業務組_總表

年	月	門診				住診							合計
		件數 (千)	申請點數 (億)	部分負擔 (億)	平均每件 醫療點數	件數 (千)	申請點數 (億)	部分負擔 (億)	日數 (千)	平均日數 (天)	平均每件 醫療點數	平均每日 (點)	醫療點數 (億)
97年	01-12	69,973	614.7	56.6	959	637	306.0	13.8	6,042	9.48	50,176	5,294	991.2
	成長率	1.36%	5.38%	1.37%	3.62%	3.30%	6.25%	7.46%	3.47%	0.17%	2.91%	2.74%	5.44%
98年	01-12	72,054	646.4	57.6	977	634	307.7	13.9	5,972	9.42	50,705	5,385	1,025.5
	成長率	2.97%	5.16%	1.69%	1.83%	-0.51%	0.56%	0.25%	-1.16%	-0.66%	1.05%	1.72%	3.47%
99年	01-12	73,450	670.9	57.3	991	632	314.8	14.0	6,067	9.59	52,007	5,420	1,057.1
	成長率	1.94%	3.80%	-0.39%	1.49%	-0.31%	2.31%	1.13%	1.60%	1.91%	2.57%	0.65%	3.08%
100年	01-12	76,390	704.6	59.6	1000	650	323.6	14.3	6,118	9.42	52,011	5,523	1102.1
	成長率	4.00%	5.02%	3.97%	0.90%	2.74%	2.79%	1.85%	0.84%	-1.86%	0.01%	1.90%	4.26%
	第一季	20,244	171.9	15.3	924	160	78.7	3.5	1,488	9.32	51,484	5,522	269.3
	成長率	14.05%	7.88%	11.12%	-5.18%	5.25%	5.54%	7.23%	3.93%	-1.25%	0.34%	1.61%	7.35%
	第二季	18,574	174.7	14.7	1020	163	81.7	3.6	1,551	9.53	52,412	5,502	274.8
	成長率	1.68%	4.51%	2.55%	2.63%	1.31%	2.29%	1.45%	0.07%	-1.22%	0.93%	2.18%	3.69%
	第三季	18,223	177.5	14.6	1054	165	81.0	3.6	1,536	9.32	51,302	5,505	276.7
	成長率	0.05%	4.56%	1.54%	4.27%	0.91%	1.11%	-2.87%	-1.06%	-1.95%	0.03%	2.01%	3.26%
第四季	19,349	180.5	15.0	1011	162	82.2	3.6	1,543	9.50	52,846	5,564	281.4	
成長率	0.68%	3.37%	1.08%	2.49%	3.71%	2.43%	2.19%	0.64%	-2.96%	-1.25%	1.77%	2.95%	
10011	10011	6,268	60.5	4.9	1044	53	27.3	1.2	506	9.54	53,589	5,620	93.9
	成長率	-0.23%	4.69%	1.43%	4.68%	5.18%	5.66%	5.11%	2.90%	-2.17%	0.43%	2.66%	4.80%
10012	10012	6,667	59.9	5.1	975	55	27.5	1.2	522	9.46	52,009	5,499	93.7
	成長率	1.17%	1.29%	0.72%	0.08%	7.37%	3.33%	2.51%	5.19%	-2.03%	-3.80%	-1.80%	1.87%
101年	10101	6,412	56.0	4.9	949	52	25.8	1.1	496	9.48	51,502	5,435	87.8
	成長率	-10.84%	-7.00%	-9.45%	4.09%	-6.95%	-9.40%	-11.21%	-8.55%	-1.72%	-2.72%	-1.02%	-7.91%

備註：

1. 資料來源：門診、住診及藥局明細彙總檔。
2. 藥局申報之案件數以0計，金額列入計算。
3. 門診件數不包含「轉、代檢案件」，門住診案件於98年7月後排除「補報部分醫令或醫令差額案件」。
4. 醫療點數=申請點數+部分負擔。
5. 本總表醫療點數包含總額內及其他部門資料，"總額外代辦案件"之醫療申報資料已排除。

資料日期：101年3月13日

表20-4全民健康保險總額部門別醫療點數統計_南區業務組_總表

年	月	門診				住診							合計
		件數 (千)	申請點數 (億)	部分負擔 (億)	平均每件 醫療點數	件數 (千)	申請點數 (億)	部分負擔 (億)	日數 (千)	平均日數 (天)	平均每件 醫療點數	平均每日 (點)	醫療點數 (億)
97年	01-12	49,161	431.3	39.5	958	428	225.5	10.1	4,181	9.77	55,034	5,635	706.5
	成長率	-0.02%	5.16%	1.07%	4.83%	0.61%	4.16%	3.04%	0.41%	-0.19%	3.49%	3.68%	4.58%
98年	01-12	50,653	457.8	38.9	981	436	230.9	10.0	4,239	9.72	55,241	5,684	737.7
	成長率	3.03%	6.14%	-1.61%	2.39%	1.89%	2.42%	-0.93%	1.40%	-0.48%	0.38%	0.86%	4.42%
99年	01-12	51,278	471.2	40.3	997	451	235.5	10.4	4,377	9.71	54,529	5,618	757.4
	成長率	1.23%	2.91%	3.68%	1.72%	3.37%	1.98%	3.42%	3.23%	-0.14%	-1.29%	-1.16%	2.67%
100年	01-12	53,386	499.1	41.5	1013	459	238.0	10.4	4,370	9.51	54,081	5,684	789.0
	成長率	4.11%	5.92%	3.05%	1.52%	1.86%	1.05%	0.36%	-0.15%	-1.97%	-0.82%	1.17%	4.18%
	第一季	14,037	121.5	10.6	941	112	58.0	2.5	1,070	9.55	54,008	5,656	192.6
	成長率	13.18%	9.21%	9.55%	-3.49%	5.31%	3.29%	3.08%	3.48%	-1.74%	-1.93%	-0.19%	7.30%
	第二季	12,990	123.6	10.2	1030	116	60.4	2.7	1,121	9.66	54,339	5,626	196.8
	成長率	1.50%	5.27%	1.18%	3.39%	2.49%	3.63%	2.84%	2.15%	-0.33%	1.08%	1.41%	4.51%
	第三季	12,604	125.3	10.0	1073	117	59.1	2.6	1,087	9.32	52,906	5,678	197.0
	成長率	-0.69%	5.09%	-0.36%	5.40%	-0.23%	-0.99%	-3.17%	-2.77%	-2.55%	-0.86%	1.73%	2.80%
第四季	13,754	128.7	10.7	1013	115	60.5	2.6	1,094	9.54	55,088	5,777	202.6	
成長率	2.75%	4.36%	2.10%	1.39%	0.16%	-1.44%	-1.02%	-3.11%	-3.26%	-1.58%	1.73%	2.37%	
10011	10011	4,448	43.0	3.5	1046	37	19.8	0.9	359	9.62	55,375	5,755	67.2
	成長率	1.14%	5.69%	1.69%	4.19%	1.29%	-0.62%	0.88%	-1.14%	-2.40%	-1.83%	0.58%	3.48%
10012	10012	4,764	43.1	3.7	981	39	20.5	0.9	368	9.41	54,654	5,808	68.1
	成長率	3.23%	1.48%	1.80%	-1.67%	1.36%	-1.42%	1.14%	-4.02%	-5.31%	-2.64%	2.82%	0.61%
10101	10101	4,451	39.5	3.4	964	37	18.9	0.8	359	9.79	53,716	5,488	62.6
	成長率	-7.76%	-6.21%	-6.73%	1.64%	-5.33%	-8.95%	-12.22%	-4.93%	0.42%	-3.97%	-4.37%	-7.16%

備註：

1. 資料來源：門診、住診及藥局明細彙總檔。
2. 藥局申報之案件數以0計，金額列入計算。
3. 門診件數不包含「轉、代檢案件」，門住診案件於98年7月後排除「補報部分醫令或醫令差額案件」。
4. 醫療點數=申請點數+部分負擔。
5. 本總表醫療點數包含總額內及其他部門資料，"總額外代辦案件"之醫療申報資料已排除。

資料日期：101年3月13日

表20-5全民健康保險總額部門別醫療點數統計_高屏業務組_總表

年	月	門診				住診							合計
		件數 (千)	申請點數 (億)	部分負擔 (億)	平均每件 醫療點數	件數 (千)	申請點數 (億)	部分負擔 (億)	日數 (千)	平均日數 (天)	平均每件 醫療點數	平均每日 (點)	醫療點數 (億)
97年	01-12	55,934	487.2	40.3	943	501	255.2	11.2	4,807	9.59	53,130	5,543	794.0
	成長率	0.35%	4.58%	-1.09%	3.76%	-1.69%	4.15%	4.76%	-0.08%	1.64%	5.97%	4.26%	4.14%
98年	01-12	57,739	515.4	40.0	962	512	263.0	10.8	4,894	9.55	53,425	5,594	829.1
	成長率	3.23%	5.78%	-0.86%	1.98%	2.19%	3.03%	-3.59%	1.82%	-0.36%	0.55%	0.92%	4.43%
99年	01-12	58,154	526.9	41.5	978	520	265.9	11.5	4,999	9.61	53,345	5,550	845.9
	成長率	0.72%	2.24%	3.89%	1.63%	1.49%	1.12%	6.67%	2.15%	0.65%	-0.15%	-0.79%	2.02%
100年	01-12	60,245	556.4	42.8	995	534	276.3	11.9	5,086	9.52	53,940	5,666	887.4
	成長率	3.60%	5.59%	3.13%	1.75%	2.73%	3.93%	2.67%	1.74%	-0.97%	1.12%	2.10%	4.91%
	第一季	15,754	135.4	11.0	929	132	66.4	2.9	1,242	9.42	52,550	5,576	215.6
	成長率	11.78%	7.99%	9.29%	-3.31%	8.36%	5.21%	5.47%	5.53%	-2.61%	-2.90%	-0.30%	7.15%
	第二季	14,570	138.2	10.5	1021	134	70.0	3.0	1,284	9.59	54,544	5,688	221.7
	成長率	0.77%	5.31%	1.23%	4.21%	2.30%	4.49%	3.40%	1.71%	-0.58%	2.09%	2.68%	4.82%
	第三季	14,431	139.5	10.5	1039	135	69.8	3.0	1,281	9.50	54,000	5,684	222.8
	成長率	-0.05%	5.05%	0.95%	4.81%	-0.21%	3.98%	3.09%	-0.05%	0.15%	4.16%	4.00%	4.49%
	第四季	15,490	143.3	10.8	995	134	70.1	3.0	1,279	9.56	54,647	5,715	227.2
	成長率	2.15%	4.19%	1.32%	1.79%	0.99%	2.16%	-0.99%	0.06%	-0.92%	1.03%	1.97%	3.35%
10011	10011	5,050	48.2	3.6	1026	44	23.5	1.0	428	9.70	55,534	5,722	76.3
	成長率	0.38%	5.53%	1.39%	4.83%	3.94%	4.55%	2.51%	2.84%	-1.06%	0.51%	1.59%	4.98%
10012	10012	5,298	47.0	3.6	956	45	22.5	1.0	410	9.19	52,497	5,715	74.1
	成長率	1.17%	0.38%	-0.88%	-0.88%	-0.65%	-2.70%	-4.50%	-4.23%	-3.60%	-2.13%	1.52%	-0.70%
101年	10101	5,088	44.9	3.6	953	43	22.3	0.9	420	9.87	54,438	5,515	71.6
	成長率	-8.04%	-5.94%	-7.73%	2.14%	-6.75%	-5.69%	-10.09%	-2.73%	4.31%	0.94%	-3.23%	-6.01%

備註：

1. 資料來源：門診、住診及藥局明細彙總檔。
2. 藥局申報之案件數以0計，金額列入計算。
3. 門診件數不包含「轉、代檢案件」，門住診案件於98年7月後排除「補報部分醫令或醫令差額案件」。
4. 醫療點數=申請點數+部分負擔。
5. 本總表醫療點數包含總額內及其他部門資料，"總額外代辦案件"之醫療申報資料已排除。

資料日期：101年3月13日

表20-6全民健康保險總額部門別醫療點數統計_東區業務組_總表

年	月	門診				住診							合計 醫療點數 (億)
		件數 (千)	申請點數 (億)	部分負擔 (億)	平均每件 醫療點數	件數 (千)	申請點數 (億)	部分負擔 (億)	日數 (千)	平均日數 (天)	平均每件 醫療點數	平均每日 (點)	
97年	01-12	7,478	73.2	5.9	1057	99	51.6	1.9	1,473	14.84	53,898	3,631	132.5
	成長率	0.61%	3.73%	-1.02%	2.73%	-0.24%	1.27%	2.40%	0.98%	1.22%	1.55%	0.33%	2.52%
98年	01-12	7,746	78.2	6.0	1087	103	54.0	2.0	1,515	14.78	54,564	3,691	140.2
	成長率	3.59%	6.89%	2.18%	2.85%	3.33%	4.64%	3.81%	2.91%	-0.41%	1.24%	1.65%	5.76%
99年	01-12	7,804	79.9	5.8	1098	105	55.8	2.0	1,563	14.84	54,817	3,695	143.4
	成長率	0.75%	2.10%	-3.45%	0.95%	2.74%	3.31%	0.65%	3.13%	0.38%	0.46%	0.09%	2.31%
100年	01-12	7,907	83.6	5.9	1132	105	56.1	2.0	1,559	14.81	55,159	3,724	147.6
	成長率	1.31%	4.75%	1.36%	3.16%	-0.07%	0.56%	0.37%	-0.23%	-0.16%	0.62%	0.78%	2.92%
	第一季	2,065	20.5	1.5	1065	26	13.5	0.5	377	14.50	53,806	3,712	36.0
	成長率	10.90%	9.17%	9.59%	-1.54%	3.48%	3.68%	0.21%	0.55%	-2.84%	0.07%	3.00%	6.93%
	第二季	1,964	20.9	1.5	1140	27	14.5	0.5	400	15.05	56,313	3,741	37.4
	成長率	-2.36%	4.27%	-1.62%	6.37%	0.06%	2.57%	-0.05%	1.23%	1.17%	2.41%	1.23%	3.30%
	第三季	1,883	20.9	1.4	1187	27	13.9	0.5	391	14.66	53,815	3,671	36.7
	成長率	-2.27%	3.69%	-2.10%	5.71%	-1.52%	-2.10%	-1.59%	-1.57%	-0.05%	-0.57%	-0.52%	1.13%
第四季	1,995	21.3	1.5	1143	26	14.2	0.5	390	15.05	56,717	3,769	37.5	
成長率	-0.47%	2.26%	0.07%	2.60%	-2.09%	-1.62%	2.98%	-1.07%	1.04%	0.64%	-0.40%	0.68%	
10011	10011	654	7.2	0.5	1175	8	4.5	0.2	127	14.96	55,657	3,721	12.4
	成長率	-2.40%	3.67%	-0.32%	5.95%	-0.82%	-3.01%	5.17%	-1.64%	-0.83%	-1.93%	-1.12%	0.98%
10012	10012	690	7.1	0.5	1098	9	4.8	0.2	129	14.74	56,518	3,835	12.5
	成長率	0.30%	-1.11%	-0.38%	-1.35%	-1.64%	-0.08%	1.77%	-2.13%	-0.50%	1.65%	2.15%	-0.65%
101年	10101	662	6.6	0.5	1063	8	4.4	0.2	132	15.76	54,639	3,468	11.6
	成長率	-8.47%	-7.62%	-7.32%	0.95%	-5.59%	-8.38%	-6.43%	-0.98%	4.88%	-2.89%	-7.41%	-7.88%

備註：

1. 資料來源：門診、住診及藥局明細彙總檔。
2. 藥局申報之案件數以0計，金額列入計算。
3. 門診件數不包含「轉、代檢案件」，門住診案件於98年7月後排除「補報部分醫令或醫令差額案件」。
4. 醫療點數=申請點數+部分負擔。
5. 本總表醫療點數包含總額內及其他部門資料，"總額外代辦案件"之醫療申報資料已排除。

資料日期：101年3月13日

表21全民健康保險西醫門診醫療申報點數統計

年	月	西醫(含慢性病)				西醫慢性病				西醫慢性病占西醫比率					
		件數(千)	申請點數(億)	部分負擔(億)	平均每件醫療點數	件數(千)	申請點數(億)	部分負擔(億)	平均每件醫療點數	件數	醫療點數				
97年	01-12月	262,207	2,170.0	226.1	914	64,475	954.3	84.8	1,612	24.59%	43.37%				
	成長率	0.28%	6.15%	-0.71%	5.16%	3.14%	8.29%	-1.73%	4.13%						
98年	01-12月	271,279	2,306.9	229.9	935	64,320	989.4	79.0	1,661	23.71%	42.11%				
	成長率	3.46%	6.31%	1.71%	2.33%	-0.24%	3.68%	-6.90%	3.07%						
99年	01-12月	278,741	2,399.0	234.0	945	65,913	993.2	77.7	1,625	23.65%	40.67%				
	成長率	2.75%	3.99%	1.77%	1.01%	2.48%	0.38%	-1.55%	-2.19%						
100年	01-12	291,558	2,568.9	244.0	965	68,651	1080.1	79.4	1,689	23.55%	41.22%				
	成長率	4.60%	7.09%	4.26%	2.14%	4.15%	8.75%	2.08%	3.95%						
	第一季	78,372	627.8	63.1	882	16,553	258.9	19.3	1,681			21.12%	40.27%		
	成長率	16.37%	11.50%	12.23%	-4.13%	4.27%	10.53%	2.39%	5.43%						
	第二季	70,949	638.4	60.3	985	17,028	268.9	20.0	1,696					24.00%	41.34%
	成長率	1.32%	6.49%	1.93%	4.70%	3.62%	9.29%	1.46%	4.91%						
	第三季	68,440	643.9	59.3	1,027	17,270	275.7	19.9	1,712						
成長率	-0.23%	6.01%	1.36%	5.85%	4.70%	9.84%	2.92%	4.43%							
第四季	73,797	658.9	61.3	976	17,800	276.6	20.2	1,667	24.12%	41.21%					
成長率	1.41%	4.74%	1.91%	3.04%	4.04%	5.62%	1.60%	1.25%							
10011	23,895	222.0	20.2	1,014	5,906	95.3	6.8	1,729			24.72%	42.16%			
成長率	-0.55%	6.45%	1.64%	6.62%	3.48%	9.34%	2.46%	5.19%							
10012	25,550	217.3	20.8	932	6,094	88.4	6.8	1,563	23.85%	39.99%					
成長率	1.19%	0.78%	0.64%	-0.42%	2.92%	-2.58%	-1.05%	-5.24%							
101年	10101	24,893	202.1	20.0	892	5,607	82.9	6.0	1,586	22.52%	40.03%				
	成長率	-10.22%	-8.70%	-9.55%	1.60%	-6.58%	-11.57%	-12.98%	-5.44%						

備註:

資料日期：101年3月13日

1. 資料來源：門診及藥局明細彙總檔。
2. 成長率係與前1年同期比較。
3. 醫療點數=申請點數+部分負擔，並含交付機構點數。
4. 件數不包含「轉、代檢案件」、「補報部分醫令或醫令差額案件」及交付機構件數。
5. 本表包含醫院部門總額及西醫基層總額，不包含洗腎、總額外代辦案件及其他部門案件。
6. 慢性病包括案件類別(代碼)為慢性病(04)、結核病(06)、及慢性病連續處方箋(08)。

表22-1全民健康保險醫院總額層級別醫療申報點數統計表_醫學中心

年	月	門診				住診							合計 醫療點數 (億)
		件數 (千)	申請點數 (億)	部分負擔 (億)	平均每件 (點)	件數 (千)	申請點數 (億)	部分負擔 (億)	日數 (千)	平均日數 (天)	平均每件 (點)	平均每日 (點)	
97年	01-12	27,984	587.9	53.6	2,292	972	663.6	29.0	8,462	8.70	71,228	8,184	1,334.0
	成長率	1.23%	8.84%	-2.75%	6.46%	2.32%	4.44%	3.46%	0.82%	-1.46%	2.03%	3.54%	5.99%
98年	01-12	28,849	628.0	54.4	2,365	994	682.0	29.1	8,524	8.58	71,554	8,342	1,393.5
	成長率	3.09%	6.82%	1.53%	3.19%	2.21%	2.77%	0.45%	0.73%	-1.45%	0.46%	1.93%	4.46%
99年	01-12	29,702	658.3	55.2	2,402	1,014	689.7	29.1	8,735	8.61	70,863	8,229	1,432.2
	成長率	2.95%	4.83%	1.47%	1.56%	2.06%	1.13%	-0.24%	2.47%	0.40%	-0.96%	-1.36%	2.78%
100年	01-12	30,689	718.1	56.6	2,524	1,040	710.5	29.4	8,829	8.49	71,169	8,380	1,514.6
	成長率	3.33%	9.09%	2.47%	5.09%	2.50%	3.02%	1.15%	1.08%	-1.38%	0.43%	1.84%	5.75%
	第一季	7,372	170.7	13.8	2,503	249	169.6	7.1	2,131	8.55	70,881	8,293	361.2
	成長率	3.98%	11.26%	4.13%	6.46%	4.54%	4.24%	4.06%	3.90%	-0.61%	-0.30%	0.31%	7.43%
	第二季	7,653	178.7	14.2	2,520	261	179.6	7.5	2,248	8.63	71,810	8,322	380.0
	成長率	1.99%	9.49%	0.13%	6.63%	2.26%	3.65%	1.87%	1.32%	-0.92%	1.30%	2.23%	6.14%
	第三季	7,848	183.9	14.4	2,527	267	178.9	7.4	2,217	8.31	69,838	8,406	384.7
	成長率	4.21%	9.27%	3.18%	4.41%	1.87%	2.31%	-0.82%	-0.31%	-2.14%	0.30%	2.50%	5.49%
100年	第四季	7,816	184.8	14.2	2,546	263	182.3	7.4	2,233	8.49	72,159	8,496	388.7
	成長率	3.16%	6.63%	2.55%	3.07%	1.49%	1.98%	-0.22%	-0.36%	-1.83%	0.40%	2.27%	4.12%
100年	10011	2,619	63.2	4.8	2,597	86	60.1	2.4	736	8.52	72,368	8,498	130.6
	成長率	4.14%	10.09%	4.05%	5.28%	3.22%	3.17%	1.44%	0.79%	-2.35%	-0.12%	2.29%	6.41%
100年	10012	2,649	60.4	4.8	2,460	89	60.2	2.5	729	8.24	70,794	8,594	127.8
	成長率	1.68%	1.70%	1.07%	-0.02%	1.03%	-0.45%	-2.62%	-2.82%	-3.82%	-1.55%	2.35%	0.57%
101年	10101	2,471	56.6	4.5	2,474	81	57.1	2.2	718	8.91	73,662	8,268	120.5
	成長率	-4.40%	-6.86%	-6.19%	-2.52%	-9.19%	-8.59%	-13.77%	-7.85%	1.47%	0.44%	-1.02%	-7.80%

備註： 1. 資料來源：門診、住診及藥局明細彙總檔。 資料日期：101年3月13日
 2. 院所層級以最新分析月份之層級為分類依據。
 3. 藥局申報之案件數以0計，點數列入計算。
 4. 門診件數不包含「轉、代檢案件」，門住診案件於98年7月後排除「補報部分醫令或醫令差額案件」。
 5. 醫療點數=申請點數+部分負擔。
 6. 本表(醫院部門總額)不包含洗腎、總額外代辦案件及其他部門案件。

表22-2全民健康保險醫院總額層級別醫療申報點數統計表_區域醫院

年	月	門診				住診							合計 醫療點數 (億)
		件數 (千)	申請點數 (億)	部分負擔 (億)	平均每件 (點)	件數 (千)	申請點數 (億)	部分負擔 (億)	日數 (千)	平均日數 (天)	平均每件 (點)	平均每日 (點)	
97年	01-12	35,984	538.9	60.3	1,665	1,314	603.1	30.5	12,192	9.28	48,223	5,196	1,232.7
	成長率	4.69%	9.98%	2.90%	4.33%	2.07%	5.36%	5.51%	2.48%	0.41%	3.24%	2.82%	7.21%
98年	01-12	38,033	584.3	62.3	1,700	1,365	625.8	31.0	12,376	9.07	48,111	5,307	1,303.4
	成長率	5.69%	8.42%	3.29%	2.09%	3.91%	3.78%	1.64%	1.51%	-2.31%	-0.23%	2.13%	5.73%
99年	01-12	39,210	618.3	62.9	1,737	1,414	643.6	32.1	12,715	8.99	47,791	5,314	1,356.8
	成長率	3.09%	5.81%	1.07%	2.19%	3.56%	2.83%	3.58%	2.74%	-0.78%	-0.67%	0.12%	4.10%
100年	01-12	40,763	667.7	65.9	1,800	1,451	666.9	33.1	13,024	8.97	48,230	5,375	1433.5
	成長率	3.96%	7.99%	4.64%	3.58%	2.66%	3.62%	3.27%	2.43%	-0.23%	0.92%	1.15%	5.65%
	第一季	9,902	158.8	16.3	1,768	357	162.4	8.1	3,171	8.89	47,781	5,375	345.5
	成長率	6.96%	11.25%	8.70%	3.78%	7.86%	8.25%	8.27%	7.76%	-0.09%	0.36%	0.46%	9.63%
	第二季	10,200	166.8	16.6	1,798	368	169.9	8.5	3,337	9.06	48,433	5,346	361.8
	成長率	2.92%	8.02%	3.69%	4.56%	2.89%	5.09%	5.31%	4.09%	1.17%	2.15%	0.97%	6.36%
	第三季	10,307	171.0	16.6	1,819	368	166.1	8.2	3,263	8.87	47,391	5,342	361.8
	成長率	2.57%	7.20%	2.79%	4.12%	-0.12%	1.02%	-0.34%	-0.98%	-0.85%	1.09%	1.95%	3.90%
第四季	10,354	171.2	16.4	1,812	358	168.6	8.2	3,252	9.07	49,330	5,436	364.4	
成長率	3.61%	5.87%	3.64%	1.98%	0.49%	0.62%	0.33%	-0.57%	-1.05%	0.11%	1.18%	3.15%	
10011	10011	3,445	58.4	5.5	1,854	117	55.1	2.7	1,053	9.04	49,641	5,492	121.7
	成長率	3.60%	8.69%	4.34%	4.54%	1.86%	2.77%	2.21%	0.62%	-1.22%	0.87%	2.11%	5.59%
10012	10012	3,499	55.9	5.5	1,754	122	57.4	2.8	1,112	9.08	49,211	5,418	121.6
	成長率	3.11%	0.84%	2.65%	-2.04%	1.90%	0.95%	0.89%	2.19%	0.28%	-0.94%	-1.21%	0.98%
101年	10101	3,309	51.4	5.3	1,714	115	51.6	2.5	1,041	9.02	46,896	5,197	110.8
	成長率	-3.33%	-7.07%	-5.79%	-3.75%	-7.86%	-10.71%	-11.90%	-8.68%	-0.89%	-3.16%	-2.29%	-8.86%

備註： 1. 資料來源：門診、住診及藥局明細彙總檔。
 2. 院所層級以最新分析月份之層級為分類依據。
 3. 藥局申報之案件數以0計，點數列入計算。
 4. 門診件數不包含「轉、代檢案件」，門住診案件於98年7月後排除「補報部分醫令或醫令差額案件」。
 5. 醫療點數=申請點數+部分負擔。
 6. 本表(醫院部門總額)不包含洗腎、總額外代辦案件及其他部門案件。

資料日期：101年3月13日

表22-3全民健康保險醫院總額層級別醫療申報點數統計表_地區醫院

年	月	門診				住診							合計 醫療點數 (億)
		件數 (千)	申請點數 (億)	部分負擔 (億)	平均每件 (點)	件數 (千)	申請點數 (億)	部分負擔 (億)	日數 (千)	平均日數 (天)	平均每件 (點)	平均每日 (點)	
97年	01-12	26,544	261.7	24.1	1077	623	266.0	9.6	8,954	14.38	44,268	3,078	561.4
	成長率	-0.76%	3.75%	-4.63%	3.77%	-2.23%	0.04%	1.67%	0.05%	2.33%	2.38%	0.05%	1.55%
98年	01-12	27,035	275.8	23.6	1107	624	272.1	9.5	9,028	14.48	45,156	3,120	581.0
	成長率	1.85%	5.39%	-2.19%	2.84%	0.18%	2.29%	-0.40%	0.83%	0.64%	2.01%	1.35%	3.49%
99年	01-12	27,267	282.4	23.4	1,121	620	275.6	9.6	9,202	14.84	45,995	3,099	590.9
	成長率	0.86%	2.39%	-0.97%	1.26%	-0.57%	1.30%	0.65%	1.93%	2.52%	1.86%	-0.64%	1.71%
100年	01-12	27,825	300.6	23.3	1,164	621	282.9	9.7	9,237	14.87	47,090	3,167	616.5
	成長率	2.05%	6.46%	-0.14%	3.83%	0.19%	2.62%	1.23%	0.38%	0.19%	2.38%	2.19%	4.33%
	第一季	6,897	71.9	5.8	1,128	155	69.4	2.4	2,278	14.69	46,303	3,153	149.6
	成長率	5.86%	8.35%	4.07%	2.04%	3.01%	4.57%	4.83%	2.66%	-0.34%	1.52%	1.86%	6.34%
	第二季	6,991	75.9	5.9	1,170	156	72.0	2.5	2,344	15.03	47,760	3,178	156.3
	成長率	1.61%	6.83%	-0.24%	4.61%	-1.05%	4.03%	1.87%	0.96%	2.03%	5.06%	2.97%	5.17%
	第三季	6,946	76.7	5.8	1,188	155	70.4	2.4	2,305	14.83	46,818	3,157	155.3
	成長率	-0.06%	6.13%	-1.76%	5.59%	-2.70%	1.14%	-1.68%	-1.20%	1.54%	3.85%	2.27%	3.38%
101年	第四季	6,991	76.1	5.8	1,171	155	71.1	2.4	2,310	14.92	47,478	3,181	155.4
	成長率	1.01%	4.71%	-2.40%	3.14%	1.71%	0.87%	0.18%	-0.81%	-2.48%	-0.85%	1.67%	2.57%
	10011	2,318	25.8	1.9	1,196	51	23.4	0.8	764	14.99	47,469	3,167	51.9
成長率	1.34%	7.13%	-1.23%	5.10%	3.30%	2.29%	1.75%	0.95%	-2.27%	-0.99%	1.31%	4.49%	
10012	2,349	24.7	1.9	1,132	52	23.6	0.8	773	14.82	46,835	3,161	51.1	
成長率	-0.06%	-0.40%	-4.99%	-0.68%	2.31%	0.39%	-0.27%	-0.46%	-2.70%	-1.89%	0.83%	-0.21%	
101年	10101	2,230	22.9	1.8	1,109	51	22.5	0.7	773	15.17	45,611	3,008	48.0
	成長率	-6.26%	-8.32%	-10.42%	-2.36%	-5.97%	-7.43%	-14.05%	-5.22%	0.81%	-1.78%	-2.56%	-8.07%

備註： 1. 資料來源：門診、住診及藥局明細彙總檔。 資料日期：101年3月13日
 2. 院所層級以最新分析月份之層級為分類依據。
 3. 藥局申報之案件數以0計，點數列入計算。
 4. 門診件數不包含「轉、代檢案件」，門住診案件於98年7月後排除「補報部分醫令或醫令差額案件」。
 5. 醫療點數=申請點數+部分負擔。
 6. 本表(醫院部門總額)不包含洗腎、總額外代辦案件及其他部門案件。

表22-4 全民健康保險醫院總額層級別家數統計

層級 年月	醫學中心	區域醫院	地區醫院
84年底	13	48	568
85年底	13	52	544
86年底	14	56	534
87年底	17	61	511
88年底	18	63	503
89年底	22	71	484
90年底	23	74	468
91年底	23	80	450
92年底	23	80	437
93年底	24	80	427
94年底	21	73	417
95年底	24	70	414
96年底	23	72	397
97年底	23	77	383
98年底	23	78	385
99年12月	23	81	378
100年10月	22	83	374
100年11月	22	83	374
100年12月	22	83	374
較去年同期增減	-1	2	-4
成長率	-4.3%	2.5%	-1.1%

說明：不含未經評鑑或評鑑不合格院所。

1. 醫學中心-1：原中山醫學大學附設復健醫院由澄清復健醫院經營，改為地區醫院。
2. 區域醫院+2：雙和醫院、大同醫院、輔英附設醫院由地區醫院院升級；民生醫院降級地區醫院。
3. 地區醫院-4：增加5家(新北仁康、民生醫院、中正骨科醫院、新安及澄清復健)，減少9家，分別為雙和、大同、輔英醫院升級，優生美地醫院及三聖(降級)、中壢敏盛、邱醫院、民生及吉田醫院(歇業)。

表23全民健康保險醫院總額層級別醫療申報點數占率統計表

		合計		醫學中心			區域醫院			地區醫院		
		門診	住診	門診	住診	合計	門診	住診	合計	門診	住診	合計
年	月	佔率 (%)	佔率 (%)	佔率 (%)	佔率 (%)	佔率 (%)	佔率 (%)	佔率 (%)	佔率 (%)	佔率 (%)	佔率 (%)	佔率 (%)
97年	01-12	48.80%	51.20%	42.02%	43.24%	42.65%	39.26%	39.55%	39.41%	18.72%	17.21%	17.95%
98年	01-12	49.68%	50.32%	41.91%	43.11%	42.51%	39.71%	39.82%	39.76%	18.38%	17.07%	17.72%
99年	01-12	50.31%	49.69%	41.96%	42.79%	42.37%	40.06%	40.23%	40.14%	17.98%	16.98%	17.48%
100年	01-12	51.40%	48.60%	42.28%	42.71%	42.49%	40.04%	40.40%	40.22%	17.68%	16.89%	17.29%
	第一季	51.08%	48.92%	42.18%	42.18%	42.18%	40.03%	40.68%	40.35%	17.79%	17.14%	17.47%
	第二季	51.00%	49.00%	42.11%	42.52%	42.31%	40.04%	40.55%	40.29%	17.85%	16.93%	17.40%
	第三季	51.93%	48.07%	42.35%	42.99%	42.66%	40.04%	40.22%	40.12%	17.62%	16.79%	17.22%
	第四季	51.56%	48.44%	42.48%	43.11%	42.79%	40.04%	40.18%	40.11%	17.47%	16.70%	17.10%
	10011	52.47%	47.53%	42.61%	43.26%	42.92%	40.02%	40.00%	40.01%	17.37%	16.73%	17.07%
	10012	50.97%	49.03%	42.55%	42.52%	42.54%	40.08%	40.89%	40.48%	17.37%	16.59%	16.99%
101年	10101	51.05%	48.95%	42.89%	43.42%	43.15%	39.77%	39.56%	39.67%	17.34%	17.01%	17.18%

備註：

1. 資料來源：門診、住診及藥局明細彙總檔。
2. 院所層級以最新分析月份之層級為分類依據。
3. 藥局申報之案件數以0計，點數列入計算。
4. 門診件數不包含「轉、代檢案件」，門住診案件於98年7月後排除「補報部分醫令或醫令差額案件」。
5. 醫療點數=申請點數+部分負擔。
6. 本表(醫院部門總額)不包含洗腎、總額外代辦案件及其他部門案件。

資料日期：101年3月13日