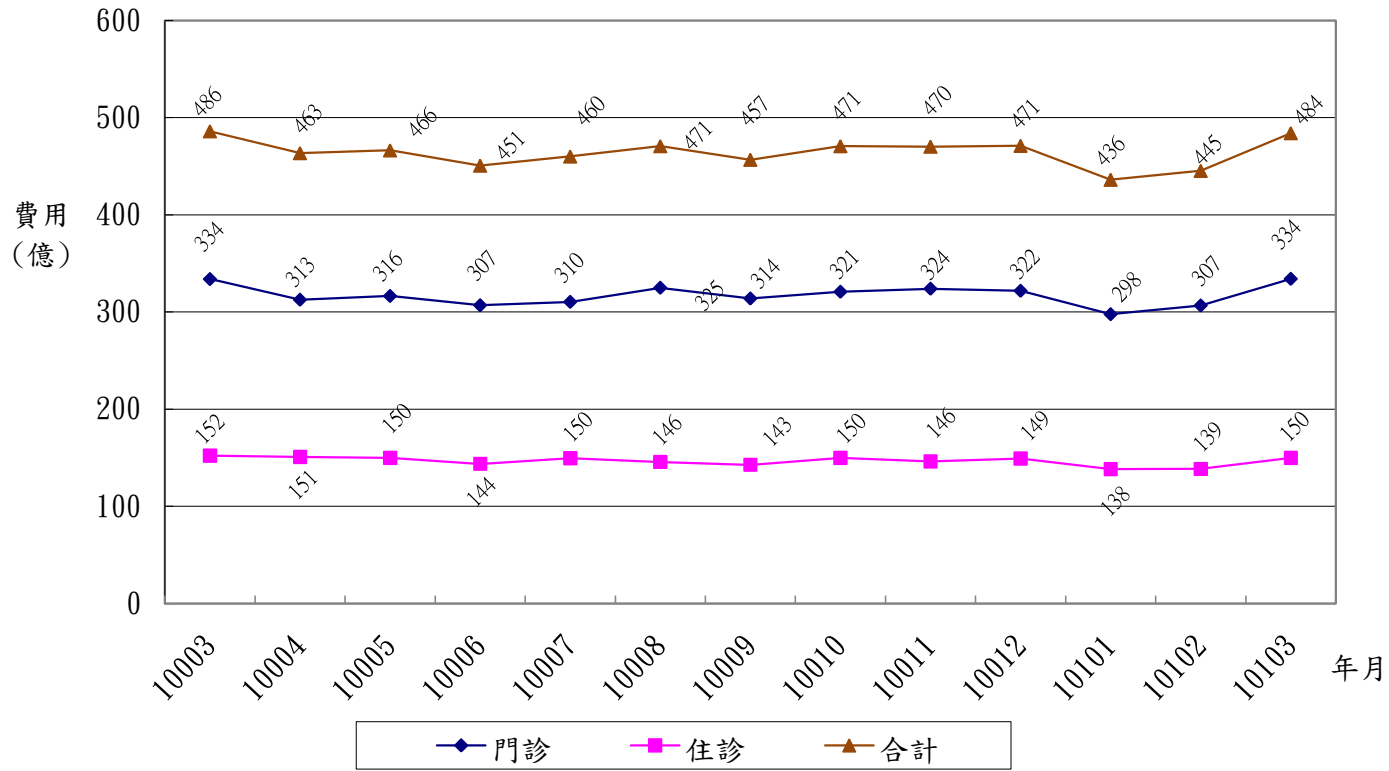


## 表18全民健康保險總額部門別醫療點數統計\_總表

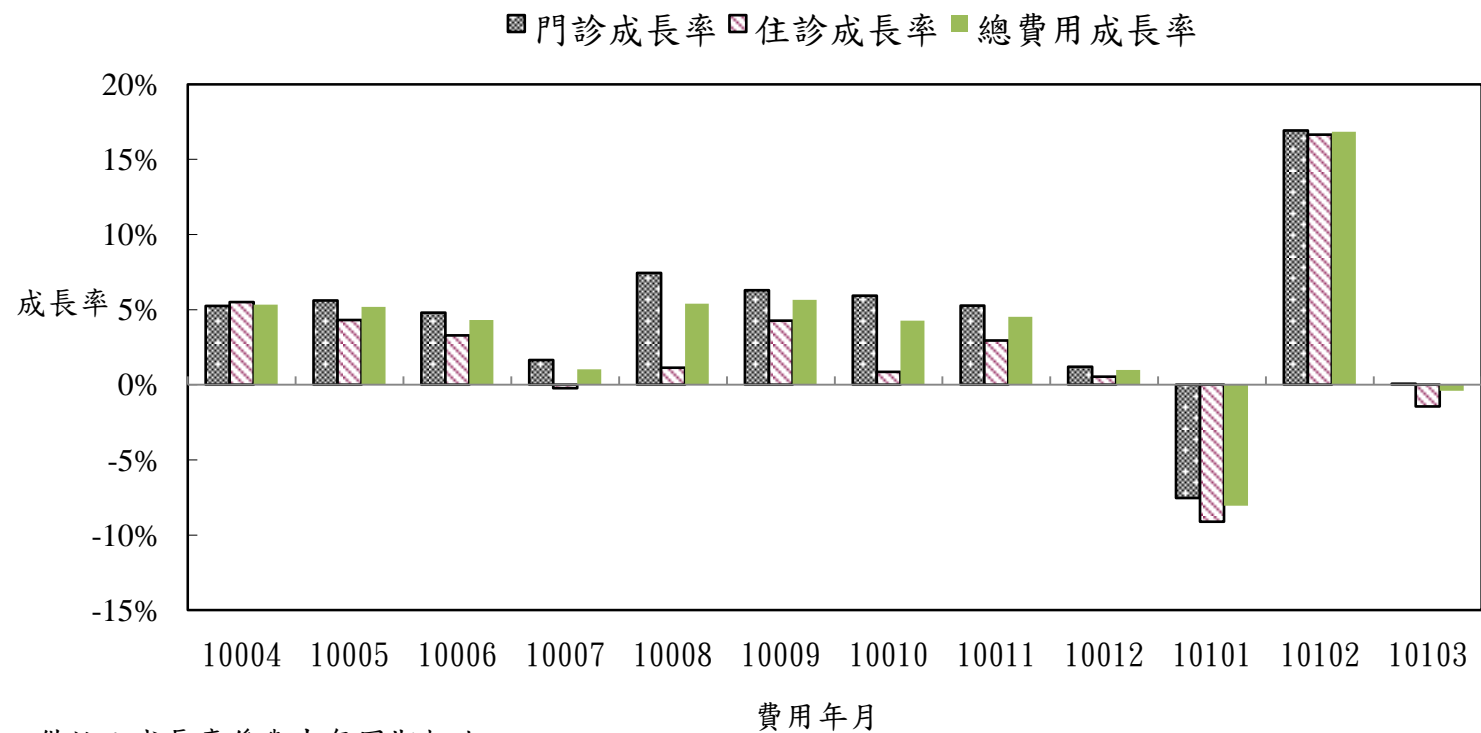
年	月	門診				住診							合計
		件數 (千)	申請點數 (億)	部分負擔 (億)	平均每件 醫療點數	件數 (千)	申請點數 (億)	部分負擔 (億)	日數 (千)	平均日數 (天)	平均每件 醫療點數	平均每日 (點)	醫療點數 (億)
97年	01-12	329,439	3,009.6	269.1	995	2,972	1,551.1	69.1	29,849	10.04	54,514	5,428	4,899.0
	成長率	0.94%	5.92%	0.07%	4.43%	0.99%	3.85%	4.08%	1.17%	0.17%	2.84%	2.66%	4.90%
98年	01-12	341,680	3,187.2	274.6	1,013	3,045	1,598.5	69.7	30,187	9.91	54,787	5,526	5,130.0
	成長率	3.72%	5.90%	2.05%	1.80%	2.45%	3.06%	0.85%	1.13%	-1.28%	0.50%	1.81%	4.72%
99年	01-12	347,699	3,288.1	276.9	1,025	3,102	1,624.9	70.8	30,887	9.96	54,673	5,490	5,260.7
	成長率	1.76%	3.17%	0.81%	1.20%	1.86%	1.65%	1.57%	2.32%	0.45%	-0.21%	-0.65%	2.55%
100年	01-12	361,874	3482.1	287.8	1,042	3,175	1678.9	72.3	31,342	9.87	55,156	5,587	5,521.0
	成長率	4.08%	5.90%	3.94%	1.60%	2.37%	3.32%	2.13%	1.47%	-0.87%	0.88%	1.77%	4.95%
	第一季	94,871	844.7	73.4	968	775	405.7	17.6	7,638	9.85	54,579	5,541	1,341.3
	成長率	13.08%	8.70%	10.13%	-3.77%	5.73%	5.85%	6.06%	5.03%	-0.66%	0.12%	0.78%	7.86%
	第二季	88,411	864.8	71.1	1,059	800	426.0	18.5	7,991	9.99	55,558	5,563	1,380.5
成長率	1.51%	5.49%	2.10%	3.66%	2.18%	4.42%	3.42%	2.39%	0.21%	2.15%	1.94%	4.95%	
第三季	86,626	878.6	0.0	1,096	806	420.1	18.1	7,848	9.73	54,348	5,583	1,387.4	
成長率	0.50%	5.39%	-100.00%	4.59%	0.37%	1.76%	-0.72%	-0.79%	-1.16%	1.28%	2.46%	3.99%	
第四季	91,966	894.0	72.6	1,051	793	427.1	18.1	7,865	9.92	56,137	5,661	1,411.8	
成長率	1.61%	4.25%	2.07%	2.43%	1.45%	1.48%	0.12%	-0.45%	-1.87%	-0.02%	1.88%	3.23%	
101年	第一季	92,284	866.1	72.4	1,017	780	409.4	17.6	7,600	9.74	54,721	5,618	1365.4
	成長率	-2.73%	2.53%	-1.33%	5.09%	0.62%	0.92%	0.00%	-0.51%	-1.11%	0.26%	1.39%	1.80%
	10101	30,153	274.3	23.3	987	252	133.0	5.5	2,555	10.13	54,872	5,418	436.1
	成長率	-9.95%	-7.37%	-9.38%	2.69%	-7.58%	-8.95%	-12.87%	-7.23%	0.38%	-1.66%	-2.03%	-8.04%
10102	29,302	283.4	23.2	1,047	258	132.8	5.8	2,423	9.40	53,750	5,720	445.2	
成長率	8.72%	17.44%	11.06%	7.55%	13.88%	16.51%	20.08%	11.59%	-2.01%	2.43%	4.54%	16.84%	
10103	32,829	308.3	25.8	1,018	270	143.7	6.3	2,622	9.71	55,506	5,719	484.1	
成長率	-4.66%	0.37%	-3.25%	4.97%	-2.16%	-1.39%	-2.60%	-3.35%	-1.22%	0.73%	1.98%	-0.40%	

備註： 1. 資料來源：門診、住診及藥局明細彙總檔。 資料日期：101年5月3日  
 2. 藥局申報之案件數以0計，金額列入計算。  
 3. 門診件數不包含「轉、代檢案件」，門住診案件於98年7月後排除「補報部分醫令或醫令差額案件」。  
 4. 醫療點數=申請點數+部分負擔。  
 5. 本總表醫療點數包含總額內及其他部門資料，"總額外代辦案件"之醫療申報資料已排除。

### 圖1：全民健保申請費用趨勢圖



### 圖2：門住診費用成長率統計圖



備註：成長率係與去年同期相比

表19-1全民健康保險總額部門別醫療申報點數統計\_醫院

年	月	門診				住診							合計 醫療點數 (億)
		件數 (千)	申請點數 (億)	部分負擔 (億)	平均每件 醫療點數	件數 (千)	申請點數 (億)	部分負擔 (億)	日數 (千)	平均日數 (天)	平均每件 醫療點數	平均每日 (點)	
97年	01-12	90,512	1,388.5	138.0	1,686	2,909	1,532.7	69.0	29,608	10.18	55,067	5,410	3,128.2
	成長率	1.97%	8.27%	-0.71%	5.32%	1.20%	4.00%	4.10%	1.26%	0.06%	2.78%	2.71%	5.63%
98年	01-12	93,917	1,488.0	140.3	1,734	2,983	1,579.9	69.6	29,928	10.03	55,304	5,512	3,277.8
	成長率	3.76%	7.17%	1.65%	2.80%	2.54%	3.08%	0.85%	1.08%	-1.43%	0.43%	1.89%	4.79%
99年	01-12	96,179	1,558.9	141.5	1,768	3,048	1,608.9	70.7	30,652	10.06	55,103	5,479	3,380.0
	成長率	2.41%	4.76%	0.88%	1.97%	2.19%	1.83%	1.58%	2.42%	0.22%	-0.36%	-0.59%	3.12%
100年	01-12	99,278	1686.7	145.8	1,846	3,113	1660.6	72.2	31,096	9.99	55,669	5,572	3565.2
	成長率	3.22%	8.20%	3.01%	4.40%	2.12%	3.21%	2.13%	1.45%	-0.66%	1.03%	1.70%	5.48%
	第一季	24,171	401.5	35.9	1,810	761	401.4	17.5	7,580	9.96	55,047	5,527	856.4
	成長率	5.72%	10.72%	6.15%	4.36%	5.75%	5.88%	6.06%	5.10%	-0.61%	0.14%	0.76%	8.11%
	第二季	24,844	421.4	36.6	1,843	785	421.5	18.5	7,929	10.10	56,060	5,549	898.0
	成長率	2.26%	8.42%	1.65%	5.46%	1.87%	4.29%	3.43%	2.36%	0.48%	2.34%	1.85%	6.06%
101年	第三季	25,101	431.6	36.8	1,866	790	415.4	18.1	7,785	9.85	54,859	5,568	901.8
	成長率	2.33%	7.88%	2.19%	4.97%	0.02%	1.59%	-0.72%	-0.85%	-0.87%	1.48%	2.37%	4.49%
	第四季	25,162	432.3	36.4	1,863	777	422.2	18.1	7,801	10.05	56,708	5,645	909.0
	成長率	2.74%	6.05%	2.22%	2.92%	1.12%	1.33%	0.12%	-0.51%	-1.61%	0.15%	1.79%	3.53%
101年	第一季	25,193	416.5	36.5	1,798	764	404.6	17.5	7,538	9.87	55,261	5,600	875.1
	成長率	4.23%	3.75%	1.44%	-0.64%	0.37%	0.79%	0.00%	-0.55%	-0.92%	0.39%	1.32%	2.19%
	10101	8,013	131.3	11.6	1,784	247	131.5	5.5	2,536	10.26	55,406	5,399	279.9
	成長率	-4.46%	-6.95%	-6.69%	-2.59%	-7.83%	-9.08%	-12.86%	-7.25%	0.62%	-1.53%	-2.14%	-8.08%
101年	10102	8,192	137.5	11.9	1,823	252	131.2	5.8	2,402	9.52	54,270	5,703	286.3
	成長率	17.37%	20.11%	13.80%	1.89%	13.72%	16.46%	20.08%	11.57%	-1.89%	2.54%	4.51%	18.14%
	10103	8,989	147.7	13.0	1,788	264	141.9	6.3	2,599	9.83	56,070	5,702	308.9
成長率	2.09%	1.26%	-0.69%	-0.97%	-2.47%	-1.55%	-2.62%	-3.45%	-1.01%	0.89%	1.92%	-0.21%	

備註： 1. 資料來源：門診、住診及藥局明細彙總檔。 資料日期：101年5月3日  
 2. 藥局申報之案件數以0計，金額列入計算。  
 3. 門診件數不包含「轉、代檢案件」，門住診案件於98年7月後排除「補報部分醫令或醫令差額案件」。  
 4. 醫療點數=申請點數+部分負擔。  
 5. 本表(醫院部門總額)不包含洗腎、總額外代辦案件及其他部門案件。

表19-2全民健康保險總額部門別醫療申報點數統計\_西醫基層

年	月	門診				住診							合計 醫療點數 (億)
		件數 (千)	申請點數 (億)	部分負擔 (億)	平均每件 醫療點數	件數 (千)	申請點數 (億)	部分負擔 (億)	日數 (千)	平均日數 (天)	平均每件 醫療點數	平均每日 (點)	
97年	01-12	171,695	781.6	88.1	507	61	17.6	0.06	210	3.41	28,726	8,413	887.3
	成長率	-0.58%	2.57%	-0.72%	2.83%	-5.52%	-5.67%	-6.47%	-4.18%	1.42%	-0.16%	-1.56%	2.06%
98年	01-12	177,362	818.9	89.7	512	60	17.2	0.06	209	3.49	28,757	8,251	925.9
	成長率	3.30%	4.78%	1.80%	1.14%	-2.20%	-2.10%	0.00%	-0.16%	2.08%	0.11%	-1.93%	4.35%
99年	01-12	182,562	840.1	92.5	511	51	14.6	0.06	181	3.54	28,661	8,087	947.3
	成長率	2.93%	2.58%	3.17%	-0.28%	-14.76%	-15.06%	-10.77%	-13.32%	1.69%	-0.34%	-1.99%	2.31%
100年	01-12	192,285	882.6	98.2	510	60	17.2	0.05	208	3.46	28,707	8,301	998.2
	成長率	5.33%	5.06%	6.18%	-0.14%	17.65%	17.91%	-1.90%	14.80%	-2.42%	0.16%	2.65%	5.37%
	第一季	54,201	226.4	27.2	468	14	4.0	0.01	49	3.51	28,678	8,179	257.5
	成長率	21.85%	12.90%	21.45%	-6.64%	6.41%	6.24%	4.62%	6.30%	-0.10%	-0.16%	-0.06%	13.63%
	第二季	46,105	217.0	23.7	522	15	4.2	0.01	51	3.48	28,686	8,254	244.9
	成長率	0.81%	2.93%	2.36%	2.04%	22.21%	22.57%	-8.89%	18.04%	-3.41%	0.18%	3.71%	3.15%
100年	第三季	43,339	212.3	22.5	542	16	4.5	0.01	54	3.43	28,659	8,345	239.3
	成長率	-1.65%	2.42%	0.04%	3.90%	22.45%	22.82%	-0.48%	18.80%	-2.98%	0.23%	3.30%	2.51%
100年	第四季	48,641	227.0	24.9	518	16	4.6	0.01	55	3.42	28,798	8,409	256.5
	成長率	0.75%	2.48%	1.47%	1.63%	20.01%	20.56%	-1.53%	16.30%	-3.10%	0.39%	3.60%	2.66%
101年	第一季	49,734	220.8	25.1	494	16	4.6	0.0	53	3.38	28,908	8,565	250.4
	成長率	-8.24%	-2.47%	-7.69%	5.68%	13.25%	14.19%	3.51%	9.00%	-3.75%	0.80%	4.73%	-2.76%
	10101	16,894	71.2	8.4	472	5	1.4	0.0	17	3.36	28,839	8,577	81.1
	成長率	-12.65%	-11.19%	-13.14%	1.43%	5.71%	6.60%	-25.47%	1.08%	-4.38%	0.73%	5.35%	-11.13%
101年	10102	15,375	70.5	7.8	509	5	1.5	0.0	18	3.38	28,866	8,541	79.7
	成長率	0.03%	11.21%	1.89%	10.17%	21.10%	21.94%	25.16%	16.37%	-3.90%	0.70%	4.79%	10.41%
101年	10103	17,465	79.1	8.9	504	6	1.6	0.0	19	3.38	29,010	8,578	89.6
	成長率	-10.39%	-4.47%	-9.77%	5.98%	13.64%	14.72%	15.13%	10.21%	-3.02%	0.95%	4.10%	-4.74%

備註： 1. 資料來源：門診、住診及藥局明細彙總檔。  
 2. 藥局申報之案件數以0計，金額列入計算。  
 3. 門診件數不包含「轉、代檢案件」，門住診案件於98年7月後排除「補報部分醫令或醫令差額案件」。  
 4. 醫療點數=申請點數+部分負擔。  
 5. 本表(西醫基層總額)不包含洗腎、總額外代辦案件及其他部門案件。

資料日期：101年5月3日

表19-3全民健康保險總額部門別醫療申報點數統計\_牙醫門診

年	月	牙醫門診				
		件數 (千)	申請點數 (億)	部分負擔(億)	平均每件 醫療點數	醫療點數 (億)
97年	01-12	29,781	333.7	14.0	1,167	347.7
	成長率	2.88%	4.52%	3.03%	1.53%	4.46%
98年	01-12	30,558	343.1	14.3	1,169	357.4
	成長率	2.61%	2.82%	2.02%	0.17%	2.79%
99年	01-12	30,622	341.9	14.4	1,163	356.2
	成長率	0.21%	-0.36%	0.75%	-0.52%	-0.32%
100年	01-12	30,487	343.7	14.3	1,174	358.0
	成長率	-0.44%	0.53%	-0.54%	0.93%	0.49%
	第一季	7,234	81.1	3.4	1,169	84.5
	成長率	-2.00%	-0.65%	-1.99%	1.32%	-0.70%
	第二季	7,502	84.5	3.5	1,174	88.0
	成長率	-0.93%	-0.02%	-1.06%	0.88%	-0.06%
101年	第三季	7,942	89.3	3.7	1,171	93.0
	成長率	1.01%	1.68%	0.93%	0.63%	1.65%
	第四季	7,809	88.7	3.7	1,183	92.4
	成長率	0.05%	1.01%	-0.13%	0.91%	0.96%
101年	第一季	7,581	85.5	3.6	1,174	89.0
	成長率	4.80%	5.35%	4.55%	0.49%	5.32%
	10101	2,264	25.5	1.1	1,172	26.5
	成長率	-9.83%	-10.02%	-9.96%	-0.20%	-10.02%
101年	10102	2,596	29.3	1.2	1,174	30.5
	成長率	26.64%	27.99%	26.19%	1.01%	27.92%
101年	10103	2,721	30.8	1.3	1,177	32.0
	成長率	1.81%	2.60%	1.52%	0.73%	2.56%

備註： 1. 資料來源：門診、住診及藥局明細彙總檔。  
 2. 藥局申報之案件數以0計，金額列入計算。  
 3. 門診件數不包含「轉、代檢案件」，門住診案件於98年7月後排除「補報部分醫令或醫令差額案件」。  
 4. 醫療點數=申請點數+部分負擔。  
 5. 本表(牙醫總額)不包含總額外代辦案件及其他部門案件。

資料日期：101年5月3日

表19-4全民健康保險總額部門別醫療申報點數統計\_中醫門診

年	月	中醫門診				
		件數 (千)	申請點數 (億)	部分負擔(億)	平均每件 醫療點數	醫療點數 (億)
97年	01-12	36,162	168.9	28.5	546	197.4
	成長率	4.13%	5.07%	5.00%	0.89%	5.06%
98年	01-12	38,471	181.5	29.8	549	211.3
	成長率	6.39%	7.43%	4.70%	0.61%	7.03%
99年	01-12	36,888	171.3	27.8	540	199.0
	成長率	-4.12%	-5.62%	-6.80%	-1.74%	-5.79%
100年	01-12	38,207	175.7	28.7	535	204.4
	成長率	3.58%	2.58%	3.29%	-0.86%	2.68%
	第一季	8,883	40.4	6.7	530	47.1
	成長率	0.77%	-2.11%	-1.04%	-2.70%	-1.96%
	第二季	9,564	44.2	7.1	537	51.3
	成長率	4.67%	3.95%	5.05%	-0.54%	4.10%
101年	第三季	9,831	45.5	7.4	538	52.9
	成長率	4.85%	4.78%	5.06%	-0.03%	4.82%
	第四季	9,930	45.6	7.5	534	53.0
	成長率	3.87%	3.50%	4.00%	-0.29%	3.57%
101年	第一季	9,351	42.8	7.1	534	50.0
	成長率	5.28%	6.09%	6.12%	0.77%	6.09%
	10101	2,843	12.9	2.2	530	15.1
	成長率	-8.92%	-9.28%	-8.47%	-0.26%	-9.16%
	10102	2,998	13.9	2.3	539	16.2
成長率	23.54%	26.40%	25.42%	2.20%	26.26%	
10103	3,510	16.1	2.7	534	18.7	
成長率	5.28%	5.77%	5.99%	0.50%	5.80%	

備註： 1. 資料來源：門診、住診及藥局明細彙總檔。 資料日期：101年5月3日  
 2. 藥局申報之案件數以0計，金額列入計算。  
 3. 門診件數不包含「轉、代檢案件」，門住診案件於98年7月後排除「補報部分醫令或醫令差額案件」。  
 4. 醫療點數=申請點數+部分負擔。  
 5. 本表(中醫總額)不包含總額外代辦案件及其他部門案件。

表19-5全民健康保險總額部門別醫療申報點數統計\_洗腎

年	月	醫院門診洗腎					基層門診洗腎				
		件數 (千)	申請點數 (億)	部分負擔(億)	平均每件 醫療點數	醫療點數 (億)	件數 (千)	申請點數 (億)	部分負擔(億)	平均每件 醫療點數	醫療點數 (億)
97年	01-12	422	197.9	0.0181	46,888	197.9	247	120.3	0.0003	48,722	120.3
	成長率	2.83%	3.87%	5.81%	1.02%	3.87%	10.54%	10.12%	100.52%	-0.37%	10.12%
98年	01-12	433	203.4	0.0201	46,940	203.4	270	131.0	0.0006	48,459	131.0
	成長率	2.66%	2.77%	10.75%	0.11%	2.77%	9.49%	8.90%	71.56%	-0.54%	8.90%
99年	01-12	451	211.2	0.0233	46,820	211.2	292	141.5	0.0007	48,535	141.5
	成長率	4.10%	3.83%	16.29%	-0.26%	3.83%	7.90%	8.07%	15.58%	0.16%	8.07%
100年	01-12	467	216.2	0.0253	46,304	216.3	310	150.1	0.0007	48,340	150.1
	成長率	3.52%	2.38%	8.32%	-1.10%	2.38%	6.45%	6.02%	9.34%	-0.40%	6.02%
	第一季	116	53.0	0.0072	45,547	53.0	77	36.1	0.0002	47,165	36.1
	成長率	3.95%	2.88%	22.83%	-1.03%	2.88%	7.25%	6.34%	23.91%	-0.84%	6.34%
	第二季	116	53.8	0.0063	46,250	53.8	77	37.2	0.0002	48,270	37.2
	成長率	3.56%	2.40%	18.92%	-1.11%	2.41%	6.88%	6.39%	8.87%	-0.46%	6.39%
101年	第三季	117	54.7	0.0056	46,700	54.7	78	38.2	0.0002	48,874	38.2
	成長率	3.43%	2.58%	1.47%	-0.83%	2.58%	6.44%	6.38%	4.63%	-0.06%	6.38%
101年	第四季	117	54.7	0.0062	46,716	54.7	79	38.5	0.0002	49,025	38.5
	成長率	3.15%	1.68%	-7.13%	-1.42%	1.68%	5.26%	5.02%	1.05%	-0.23%	5.02%
	第一季	119	54.6	0.0077	45,926	54.6	81	38.9	0.0002	47,826	38.9
	成長率	2.12%	2.97%	7.09%	0.83%	2.97%	6.14%	7.63%	5.38%	1.40%	7.63%
	10101	40	18.2	0.0027	45,806	18.2	27	12.9	0.0001	47,288	12.9
成長率	2.64%	1.32%	11.13%	-1.29%	1.32%	8.62%	5.87%	-3.18%	-2.53%	5.87%	
10102	39	17.6	0.0025	44,452	17.6	27	12.5	0.0001	46,411	12.5	
成長率	1.31%	6.01%	9.62%	4.64%	6.01%	4.25%	11.41%	7.00%	6.86%	11.41%	
10103	40	18.8	0.0024	47,517	18.8	27	13.4	0.0001	49,794	13.4	
成長率	2.41%	1.85%	0.58%	-0.55%	1.85%	5.60%	5.95%	12.69%	0.33%	5.95%	

備註： 1. 資料來源：門診、住診及藥局明細彙總檔。 資料日期：101年5月3日  
2. 藥局申報之案件數以0計，金額列入計算。  
3. 門診件數不包含「轉、代檢案件」，門住診案件於98年7月後排除「補報部分醫令或醫令差額案件」。  
4. 醫療點數=申請點數+部分負擔。  
5. 本表(洗腎總額)分成醫院門診及西醫基層洗腎案件。



表20-1全民健康保險總額部門別醫療點數統計\_臺北業務組\_總表

年	月	門診				住診							合計 醫療點數 (億)
		件數 (千)	申請點數 (億)	部分負擔 (億)	平均每件 醫療點數	件數 (千)	申請點數 (億)	部分負擔 (億)	日數 (千)	平均日數 (天)	平均每件 醫療點數	平均每日 (點)	
97年	01-12	101,879	992.6	92.8	1,065	894	501.1	22.0	9,188	10.28	58,515	5,693	1,608.5
	成長率	1.31%	7.49%	0.39%	5.47%	2.30%	2.93%	2.12%	1.24%	-1.03%	0.59%	1.64%	5.53%
98年	01-12	106,514	1058.8	96.7	1,085	946	529.7	23.0	9,466	10.01	58,414	5,838	1,708.1
	成長率	4.55%	6.67%	4.18%	1.83%	5.82%	5.70%	4.24%	3.02%	-2.65%	-0.17%	2.54%	6.19%
99年	01-12	108,471	1090.5	95.1	1,093	972	541.2	23.1	9,718	10.00	58,069	5,807	1,749.8
	成長率	1.84%	2.99%	-1.64%	0.75%	2.72%	2.18%	0.48%	2.66%	-0.06%	-0.59%	-0.53%	2.44%
100年	01-12	113,263	1163.7	99.4	1,115	997	564.7	23.7	9,915	9.94	58,994	5,934	1,851.4
	成長率	4.42%	6.71%	4.53%	2.03%	2.63%	4.33%	2.59%	2.03%	-0.58%	1.59%	2.19%	5.80%
	第一季	29,438	280.7	25.1	1,039	242	136.1	5.8	2,419	10.01	58,663	5,862	447.7
	成長率	12.97%	9.72%	10.56%	-2.81%	5.94%	8.05%	7.16%	6.69%	0.71%	1.96%	1.25%	9.22%
	第二季	27,803	288.9	24.7	1,128	251	142.9	6.1	2,522	10.04	59,348	5,910	462.6
	成長率	2.07%	6.49%	3.17%	4.07%	3.00%	5.79%	5.28%	3.26%	0.26%	2.69%	2.43%	6.08%
101年	第三季	27,314	295.2	24.5	1,171	254	141.8	5.9	2,493	9.81	58,120	5,925	467.5
	成長率	1.28%	6.14%	2.21%	4.49%	0.78%	2.14%	-0.92%	-0.65%	-1.41%	1.23%	2.68%	4.59%
	第四季	28,708	298.8	25.0	1,128	250	143.9	5.9	2,480	9.91	59,845	6,038	473.6
	成長率	1.79%	4.78%	2.51%	2.76%	1.10%	1.78%	-0.69%	-0.72%	-1.80%	0.57%	2.42%	3.66%
101年	第一季	28,893	287.9	25.0	1,083	245	137.1	5.7	2,390	9.77	58,354	5,974	455.7
	成長率	-1.85%	2.57%	-0.73%	4.23%	1.23%	0.78%	-1.10%	-1.19%	-2.39%	-0.53%	1.92%	1.79%
	10101	9,372	89.9	7.9	1,044	78	43.9	1.7	783	10.04	58,451	5,821	143.4
	成長率	-10.49%	-8.69%	-10.36%	1.86%	-9.10%	-9.46%	-14.81%	-9.88%	-0.86%	-0.63%	0.23%	-9.10%
101年	10102	9,142	94.1	8.0	1,117	80	43.7	1.9	752	9.38	56,774	6,055	147.7
	成長率	11.39%	19.54%	14.32%	6.94%	16.30%	15.51%	18.93%	11.82%	-3.85%	-0.56%	3.42%	18.02%
101年	10103	10,380	103.9	9.0	1,088	86	49.6	2.1	855	9.88	59,733	6,044	164.6
	成長率	-3.55%	0.37%	-2.94%	3.78%	-0.53%	-0.47%	-2.60%	-2.57%	-2.05%	-0.03%	2.07%	-0.11%

備註：

1. 資料來源：門診、住診及藥局明細彙總檔。
2. 藥局申報之案件數以0計，金額列入計算。
3. 門診件數不包含「轉、代檢案件」，門住診案件於98年7月後排除「補報部分醫令或醫令差額案件」。
4. 醫療點數=申請點數+部分負擔。
5. 本總表醫療點數包含總額內及其他部門資料，"總額外代辦案件"之醫療申報資料已排除。

資料日期：101年5月3日

表20-2全民健康保險總額部門別醫療點數統計\_北區業務組\_總表

年	月	門診				住診							合計
		件數 (千)	申請點數 (億)	部分負擔 (億)	平均每件 醫療點數	件數 (千)	申請點數 (億)	部分負擔 (億)	日數 (千)	平均日數 (天)	平均每件 醫療點數	平均每日 (點)	醫療點數 (億)
97年	01-12	45,014	410.6	34.0	988	412	211.7	10.0	4,158	10.10	53,838	5,331	666.3
	成長率	1.34%	5.81%	-2.43%	3.74%	-1.19%	2.65%	4.61%	0.04%	1.24%	3.97%	2.69%	4.32%
98年	01-12	46,974	430.5	35.6	992	413	213.3	10.0	4,100	9.92	54,018	5,446	689.4
	成長率	4.35%	4.86%	4.51%	0.46%	0.38%	0.72%	0.45%	-1.40%	-1.77%	0.33%	2.15%	3.46%
99年	01-12	48,542	448.8	36.8	1000	421	211.8	9.8	4,163	9.89	52,600	5,321	707.1
	成長率	3.34%	4.24%	3.50%	0.82%	1.89%	-0.71%	-2.51%	1.55%	-0.33%	-2.62%	-2.30%	2.57%
100年	01-12	50,677	474.5	38.5	1012	429	220.1	10.1	4,288	10.00	53,685	5,367	743.2
	成長率	4.40%	5.73%	4.64%	1.19%	1.80%	3.95%	3.00%	3.00%	1.17%	2.06%	0.88%	5.10%
	第一季	13,332	114.7	9.8	934	104	53.1	2.4	1,042	9.99	53,219	5,325	180.1
	成長率	13.67%	7.70%	9.14%	-5.15%	3.77%	5.01%	6.97%	5.56%	1.72%	1.27%	-0.44%	6.96%
	第二季	12,511	118.5	9.6	1024	110	56.5	2.6	1,113	10.15	53,893	5,310	187.2
	成長率	1.53%	5.17%	1.26%	3.29%	1.68%	5.39%	3.20%	5.27%	3.53%	3.55%	0.02%	5.00%
101年	第三季	12,171	120.2	9.5	1066	109	54.5	2.5	1,059	9.71	52,261	5,382	186.7
	成長率	1.78%	5.78%	4.77%	3.85%	0.47%	3.05%	1.23%	0.76%	0.29%	2.48%	2.19%	4.85%
	第四季	12,664	121.1	9.6	1032	106	56.0	2.5	1,074	10.16	55,398	5,454	189.2
	成長率	1.05%	4.41%	3.57%	3.27%	1.43%	2.42%	0.96%	0.58%	-0.83%	0.91%	1.76%	3.72%
101年	第一季	12,861	118.0	9.8	993	104	53.4	2.4	1,033	9.89	53,378	5,397	183.5
	成長率	-3.53%	2.87%	-0.87%	6.32%	0.19%	0.55%	-0.95%	-0.84%	-1.03%	0.30%	1.34%	1.93%
	10101	4,157	37.3	3.1	971	34	17.6	0.7	363	10.62	53,694	5,054	58.7
	成長率	-12.34%	-8.07%	-11.87%	4.52%	-9.25%	-11.48%	-15.99%	-9.20%	0.05%	-2.67%	-2.72%	-9.43%
101年	10102	4,071	38.6	3.1	1,025	34	17.2	0.8	315	9.29	52,938	5,701	59.7
	成長率	10.49%	18.96%	14.16%	7.32%	14.39%	20.45%	23.97%	10.32%	-3.56%	5.43%	9.32%	19.19%
101年	10103	4,634	42.1	3.5	986	36	18.6	0.9	355	9.77	53,492	5,478	65.1
	成長率	-5.54%	0.99%	-1.64%	6.69%	-1.61%	-1.81%	-3.84%	-0.41%	1.21%	-0.30%	-1.49%	-0.04%

備註：

1. 資料來源：門診、住診及藥局明細彙總檔。
2. 藥局申報之案件數以0計，金額列入計算。
3. 門診件數不包含「轉、代檢案件」，門住診案件於98年7月後排除「補報部分醫令或醫令差額案件」。
4. 醫療點數=申請點數+部分負擔。
5. 本總表醫療點數包含總額內及其他部門資料，"總額外代辦案件"之醫療申報資料已排除。

資料日期：101年5月3日

表20-3全民健康保險總額部門別醫療點數統計\_中區業務組\_總表

年	月	門診				住診							合計 醫療點數 (億)
		件數 (千)	申請點數 (億)	部分負擔 (億)	平均每件 醫療點數	件數 (千)	申請點數 (億)	部分負擔 (億)	日數 (千)	平均日數 (天)	平均每件 醫療點數	平均每日 (點)	
97年	01-12	69,973	614.7	56.6	959	637	306.0	13.8	6,042	9.48	50,176	5,294	991.2
	成長率	1.36%	5.38%	1.37%	3.62%	3.30%	6.25%	7.46%	3.47%	0.17%	2.91%	2.74%	5.44%
98年	01-12	72,054	646.4	57.6	977	634	307.7	13.9	5,972	9.42	50,705	5,385	1,025.5
	成長率	2.97%	5.16%	1.69%	1.83%	-0.51%	0.56%	0.25%	-1.16%	-0.66%	1.05%	1.72%	3.47%
99年	01-12	73,450	670.9	57.3	991	632	314.8	14.0	6,067	9.59	52,007	5,420	1,057.1
	成長率	1.94%	3.80%	-0.39%	1.49%	-0.31%	2.31%	1.13%	1.60%	1.91%	2.57%	0.65%	3.08%
100年	01-12	76,395	704.8	59.6	1001	650	323.6	14.3	6,118	9.42	52,015	5,524	1102.3
	成長率	4.01%	5.05%	3.97%	0.92%	2.75%	2.80%	1.86%	0.84%	-1.86%	0.02%	1.91%	4.28%
	第一季	20,244	171.9	15.3	924	160	78.7	3.5	1,488	9.32	51,484	5,522	269.3
	成長率	14.05%	7.88%	11.12%	-5.18%	5.25%	5.54%	7.23%	3.93%	-1.25%	0.34%	1.61%	7.35%
	第二季	18,574	174.7	14.7	1020	163	81.7	3.6	1,551	9.53	52,412	5,502	274.8
	成長率	1.68%	4.51%	2.55%	2.63%	1.31%	2.29%	1.45%	0.07%	-1.22%	0.93%	2.18%	3.69%
100年	第三季	18,223	177.5	14.6	1054	165	81.0	3.6	1,536	9.32	51,302	5,505	276.7
	成長率	0.05%	4.56%	1.54%	4.27%	0.91%	1.11%	-2.87%	-1.06%	-1.95%	0.03%	2.01%	3.26%
100年	第四季	19,354	180.7	15.0	1011	162	82.3	3.6	1,543	9.50	52,862	5,565	281.6
	成長率	0.71%	3.45%	1.09%	2.54%	3.71%	2.47%	2.24%	0.64%	-2.96%	-1.21%	1.80%	3.02%
101年	第一季	19,550	175.9	15.0	977	160	79.1	3.5	1,477	9.25	51,733	5,590	273.5
	成長率	-3.43%	2.32%	-1.42%	5.64%	0.02%	0.52%	0.19%	-0.73%	-0.75%	0.49%	1.24%	1.56%
	10101	6,416	56.1	4.9	950	52	25.9	1.1	496	9.48	51,499	5,434	87.9
	成長率	-10.79%	-6.86%	-9.40%	4.17%	-6.90%	-9.37%	-11.18%	-8.50%	-1.71%	-2.73%	-1.03%	-7.81%
101年	10102	6,230	57.8	4.8	1,006	53	26.2	1.2	481	9.00	51,252	5,693	90.1
	成長率	7.67%	16.86%	10.93%	8.08%	13.35%	17.88%	21.93%	12.58%	-0.68%	4.14%	4.86%	16.88%
101年	10103	6,904	62.0	5.3	975	54	27.0	1.2	500	9.29	52,439	5,646	95.5
	成長率	-4.99%	-0.35%	-3.43%	4.62%	-4.24%	-3.22%	-5.13%	-3.58%	0.69%	0.98%	0.29%	-1.41%

備註：

1. 資料來源：門診、住診及藥局明細彙總檔。
2. 藥局申報之案件數以0計，金額列入計算。
3. 門診件數不包含「轉、代檢案件」，門住診案件於98年7月後排除「補報部分醫令或醫令差額案件」。
4. 醫療點數=申請點數+部分負擔。
5. 本總表醫療點數包含總額內及其他部門資料，"總額外代辦案件"之醫療申報資料已排除。

資料日期：101年5月3日

表20-4全民健康保險總額部門別醫療點數統計\_南區業務組\_總表

年	月	門診				住診							合計 醫療點數 (億)
		件數 (千)	申請點數 (億)	部分負擔 (億)	平均每件 醫療點數	件數 (千)	申請點數 (億)	部分負擔 (億)	日數 (千)	平均日數 (天)	平均每件 醫療點數	平均每日 (點)	
97年	01-12	49,161	431.3	39.5	958	428	225.5	10.1	4,181	9.77	55,034	5,635	706.5
	成長率	-0.02%	5.16%	1.07%	4.83%	0.61%	4.16%	3.04%	0.41%	-0.19%	3.49%	3.68%	4.58%
98年	01-12	50,653	457.8	38.9	981	436	230.9	10.0	4,239	9.72	55,241	5,684	737.7
	成長率	3.03%	6.14%	-1.61%	2.39%	1.89%	2.42%	-0.93%	1.40%	-0.48%	0.38%	0.86%	4.42%
99年	01-12	51,278	471.2	40.3	997	451	235.5	10.4	4,377	9.71	54,529	5,618	757.4
	成長率	1.23%	2.91%	3.68%	1.72%	3.37%	1.98%	3.42%	3.23%	-0.14%	-1.29%	-1.16%	2.67%
100年	01-12	53,386	499.1	41.5	1013	459	238.0	10.4	4,370	9.51	54,081	5,684	789.0
	成長率	4.11%	5.92%	3.05%	1.52%	1.86%	1.06%	0.37%	-0.14%	-1.97%	-0.82%	1.17%	4.18%
	第一季	14,037	121.5	10.6	941	112	58.0	2.5	1,070	9.55	54,008	5,656	192.6
	成長率	13.18%	9.21%	9.55%	-3.49%	5.31%	3.29%	3.08%	3.48%	-1.74%	-1.93%	-0.19%	7.30%
	第二季	12,990	123.6	10.2	1030	116	60.4	2.7	1,121	9.66	54,339	5,626	196.8
	成長率	1.50%	5.27%	1.18%	3.39%	2.49%	3.63%	2.84%	2.15%	-0.33%	1.08%	1.41%	4.51%
100年	第三季	12,604	125.3	10.0	1074	117	59.1	2.6	1,087	9.32	52,906	5,678	197.0
	成長率	-0.69%	5.10%	-0.36%	5.40%	-0.23%	-0.99%	-3.17%	-2.77%	-2.55%	-0.86%	1.73%	2.80%
100年	第四季	13,754	128.7	10.7	1013	115	60.5	2.6	1,094	9.54	55,087	5,776	202.6
	成長率	2.75%	4.37%	2.10%	1.40%	0.17%	-1.43%	-1.01%	-3.08%	-3.25%	-1.58%	1.72%	2.38%
101年	第一季	13,644	125.0	10.5	992	114	58.9	2.6	1,083	9.49	53,855	5,673	196.9
	成長率	-2.80%	2.85%	-1.79%	5.42%	1.86%	1.62%	0.48%	1.29%	-0.57%	-0.28%	0.29%	2.19%
	10101	4,453	39.5	3.4	965	37	19.0	0.8	360	9.79	53,776	5,493	62.7
	成長率	-7.71%	-6.08%	-6.71%	1.71%	-5.16%	-8.68%	-12.14%	-4.74%	0.44%	-3.86%	-4.28%	-7.00%
101年	10102	4,348	40.9	3.3	1,018	38	19.2	0.8	348	9.20	52,996	5,758	64.3
	成長率	6.07%	15.64%	7.60%	8.40%	12.32%	16.75%	16.31%	11.05%	-1.13%	3.93%	5.12%	15.52%
101年	10103	4,843	44.5	3.7	995	40	20.7	0.9	375	9.50	54,751	5,765	69.8
	成長率	-5.27%	1.10%	-4.67%	6.23%	-0.15%	-0.06%	0.32%	-0.79%	-0.64%	0.11%	0.75%	0.42%

備註：

1. 資料來源：門診、住診及藥局明細彙總檔。
2. 藥局申報之案件數以0計，金額列入計算。
3. 門診件數不包含「轉、代檢案件」，門住診案件於98年7月後排除「補報部分醫令或醫令差額案件」。
4. 醫療點數=申請點數+部分負擔。
5. 本總表醫療點數包含總額內及其他部門資料，"總額外代辦案件"之醫療申報資料已排除。

資料日期：101年5月3日

表20-5全民健康保險總額部門別醫療點數統計\_高屏業務組\_總表

年	月	門診				住診							合計 醫療點數 (億)
		件數 (千)	申請點數 (億)	部分負擔 (億)	平均每件 醫療點數	件數 (千)	申請點數 (億)	部分負擔 (億)	日數 (千)	平均日數 (天)	平均每件 醫療點數	平均每日 (點)	
97年	01-12	55,934	487.2	40.3	943	501	255.2	11.2	4,807	9.59	53,130	5,543	794.0
	成長率	0.35%	4.58%	-1.09%	3.76%	-1.69%	4.15%	4.76%	-0.08%	1.64%	5.97%	4.26%	4.14%
98年	01-12	57,739	515.4	40.0	962	512	263.0	10.8	4,894	9.55	53,425	5,594	829.1
	成長率	3.23%	5.78%	-0.86%	1.98%	2.19%	3.03%	-3.59%	1.82%	-0.36%	0.55%	0.92%	4.43%
99年	01-12	58,154	526.9	41.5	978	520	265.9	11.5	4,999	9.61	53,345	5,550	845.9
	成長率	0.72%	2.24%	3.89%	1.63%	1.49%	1.12%	6.67%	2.15%	0.65%	-0.15%	-0.79%	2.02%
100年	01-12	60,246	556.4	42.8	995	535	276.4	11.9	5,090	9.52	53,918	5,663	887.5
	成長率	3.60%	5.60%	3.14%	1.76%	2.78%	3.94%	2.68%	1.82%	-0.94%	1.07%	2.03%	4.92%
	第一季	15,754	135.4	11.0	929	132	66.4	2.9	1,242	9.42	52,550	5,576	215.6
	成長率	11.78%	7.99%	9.29%	-3.31%	8.36%	5.21%	5.47%	5.53%	-2.61%	-2.90%	-0.30%	7.15%
	第二季	14,570	138.2	10.5	1021	134	70.0	3.0	1,284	9.59	54,544	5,688	221.7
	成長率	0.77%	5.31%	1.23%	4.21%	2.30%	4.49%	3.40%	1.71%	-0.58%	2.09%	2.68%	4.82%
100年	第三季	14,432	139.5	10.5	1039	135	69.8	3.0	1,281	9.50	54,000	5,684	222.8
	成長率	-0.05%	5.05%	0.95%	4.81%	-0.20%	3.99%	3.10%	-0.05%	0.16%	4.16%	4.00%	4.49%
100年	第四季	15,491	143.4	10.8	995	134	70.2	3.0	1,283	9.57	54,555	5,699	227.3
	成長率	2.15%	4.22%	1.33%	1.82%	1.19%	2.19%	-0.96%	0.37%	-0.81%	0.86%	1.68%	3.38%
101年	第一季	15,332	138.5	10.7	973	131	67.3	2.9	1,225	9.32	53,446	5,731	219.4
	成長率	-2.68%	2.28%	-2.47%	4.73%	-0.35%	1.35%	1.35%	-1.39%	-1.05%	1.71%	2.78%	1.74%
	10101	5,092	44.9	3.6	953	43	22.3	0.9	421	9.87	54,401	5,511	71.7
	成長率	-7.96%	-5.84%	-7.67%	2.16%	-6.63%	-5.64%	-10.01%	-2.61%	4.31%	0.87%	-3.30%	-5.93%
	10102	4,876	45.2	3.4	997	44	22.0	1.0	399	9.13	52,705	5,773	71.6
成長率	6.50%	14.75%	5.25%	7.07%	12.09%	14.10%	18.87%	11.57%	-0.47%	1.96%	2.44%	14.11%	
101年	10103	5,364	48.3	3.7	971	45	23.0	1.0	405	9.00	53,261	5,920	76.1
	成長率	-4.94%	0.13%	-3.68%	5.04%	-4.54%	-2.10%	-1.56%	-10.46%	-6.20%	2.58%	9.36%	-0.77%

備註：

1. 資料來源：門診、住診及藥局明細彙總檔。
2. 藥局申報之案件數以0計，金額列入計算。
3. 門診件數不包含「轉、代檢案件」，門住診案件於98年7月後排除「補報部分醫令或醫令差額案件」。
4. 醫療點數=申請點數+部分負擔。
5. 本總表醫療點數包含總額內及其他部門資料，"總額外代辦案件"之醫療申報資料已排除。

資料日期：101年5月3日

表20-6全民健康保險總額部門別醫療點數統計\_東區業務組\_總表

年	月	門診				住診							合計 醫療點數 (億)
		件數 (千)	申請點數 (億)	部分負擔 (億)	平均每件 醫療點數	件數 (千)	申請點數 (億)	部分負擔 (億)	日數 (千)	平均日數 (天)	平均每件 醫療點數	平均每日 (點)	
97年	01-12	7,478	73.2	5.9	1057	99	51.6	1.9	1,473	14.84	53,898	3,631	132.5
	成長率	0.61%	3.73%	-1.02%	2.73%	-0.24%	1.27%	2.40%	0.98%	1.22%	1.55%	0.33%	2.52%
98年	01-12	7,746	78.2	6.0	1087	103	54.0	2.0	1,515	14.78	54,564	3,691	140.2
	成長率	3.59%	6.89%	2.18%	2.85%	3.33%	4.64%	3.81%	2.91%	-0.41%	1.24%	1.65%	5.76%
99年	01-12	7,804	79.9	5.8	1098	105	55.8	2.0	1,563	14.84	54,817	3,695	143.4
	成長率	0.75%	2.10%	-3.45%	0.95%	2.74%	3.31%	0.65%	3.13%	0.38%	0.46%	0.09%	2.31%
100年	01-12	7,907	83.7	5.9	1132	105	56.1	2.0	1,560	14.81	55,156	3,723	147.6
	成長率	1.32%	4.77%	1.37%	3.18%	-0.03%	0.60%	0.39%	-0.19%	-0.16%	0.62%	0.78%	2.95%
	第一季	2,065	20.5	1.5	1065	26	13.5	0.5	377	14.50	53,806	3,712	36.0
	成長率	10.90%	9.17%	9.59%	-1.54%	3.48%	3.68%	0.21%	0.55%	-2.84%	0.07%	3.00%	6.93%
	第二季	1,964	20.9	1.5	1140	27	14.5	0.5	400	15.05	56,313	3,741	37.4
	成長率	-2.36%	4.27%	-1.62%	6.37%	0.06%	2.57%	-0.05%	1.23%	1.17%	2.41%	1.23%	3.30%
101年	第一季	1,883	20.9	1.4	1187	27	13.9	0.5	391	14.66	53,815	3,671	36.7
	成長率	-2.27%	3.69%	-2.10%	5.71%	-1.52%	-2.10%	-1.59%	-1.57%	-0.05%	-0.57%	-0.52%	1.13%
101年	第四季	1,996	21.3	1.5	1143	26	14.2	0.5	391	15.05	56,701	3,768	37.5
	成長率	-0.45%	2.35%	0.10%	2.66%	-1.92%	-1.47%	3.04%	-0.91%	1.03%	0.61%	-0.41%	0.79%
	第一季	2,003	20.8	1.5	1113	26	13.7	0.5	391	15.04	54,495	3,622	36.5
	成長率	-3.03%	1.58%	-1.74%	4.53%	-0.22%	0.88%	6.05%	3.55%	3.78%	1.28%	-2.41%	1.24%
101年	10101	662	6.6	0.5	1,064	8	4.4	0.2	132	15.76	54,633	3,468	11.6
	成長率	-8.46%	-7.56%	-7.31%	1.00%	-5.58%	-8.38%	-6.43%	-0.97%	4.88%	-2.90%	-7.41%	-7.85%
	10102	636	6.8	0.5	1,143	9	4.4	0.2	127	14.65	52,920	3,613	11.8
成長率	6.36%	14.60%	8.14%	7.33%	9.56%	14.87%	29.97%	11.29%	1.57%	5.28%	3.65%	14.61%	
101年	10103	704	7.5	0.5	1133	9	4.8	0.2	132	14.76	55,887	3,786	13.0
	成長率	-5.30%	-0.04%	-4.41%	5.24%	-3.42%	-0.96%	0.59%	1.43%	5.02%	2.60%	-2.30%	-0.56%

備註： 1. 資料來源：門診、住診及藥局明細彙總檔。 資料日期：101年5月3日

2. 藥局申報之案件數以0計，金額列入計算。

3. 門診件數不包含「轉、代檢案件」，門住診案件於98年7月後排除「補報部分醫令或醫令差額案件」。

4. 醫療點數=申請點數+部分負擔。

5. 本總表醫療點數包含總額內及其他部門資料，"總額外代辦案件"之醫療申報資料已排除。

表21全民健康保險西醫門診醫療申報點數統計

年	月	西醫(含慢性病)				西醫慢性病				西醫慢性病占西醫比率			
		件數(千)	申請點數(億)	部分負擔(億)	平均每件醫療點數	件數(千)	申請點數(億)	部分負擔(億)	平均每件醫療點數	件數	醫療點數		
97年	01-12月	262,207	2,170.0	226.1	914	64,475	954.3	84.8	1,612	24.59%	43.37%		
	成長率	0.28%	6.15%	-0.71%	5.16%	3.14%	8.29%	-1.73%	4.13%				
98年	01-12月	271,279	2,306.9	229.9	935	64,320	989.4	79.0	1,661	23.71%	42.11%		
	成長率	3.46%	6.31%	1.71%	2.33%	-0.24%	3.68%	-6.90%	3.07%				
99年	01-12月	278,741	2,399.0	234.0	945	65,913	993.2	77.7	1,625	23.65%	40.67%		
	成長率	2.75%	3.99%	1.77%	1.01%	2.48%	0.38%	-1.55%	-2.19%				
100年	01-12	291,563	2,569.3	244.0	965	68,651	1080.4	79.4	1,689	23.55%	41.22%		
	成長率	4.60%	7.10%	4.26%	2.15%	4.15%	8.78%	2.09%	3.97%				
	第一季	78,372	627.8	63.1	882	16,553	258.9	19.3	1,681			21.12%	40.27%
	成長率	16.37%	11.50%	12.23%	-4.13%	4.27%	10.53%	2.39%	5.43%				
	第二季	70,949	638.4	60.3	985	17,028	268.9	20.0	1,696				
成長率	1.32%	6.49%	1.93%	4.70%	3.62%	9.29%	1.46%	4.91%					
第三季	68,440	643.9	59.3	1,027	17,270	275.7	19.9	1,712	25.23%	42.04%			
成長率	-0.23%	6.02%	1.37%	5.85%	4.70%	9.84%	2.92%	4.44%					
第四季	73,802	659.2	61.3	976	17,800	276.9	20.2	1,669	24.12%	41.22%			
成長率	1.42%	4.79%	1.92%	3.08%	4.04%	5.72%	1.60%	1.34%					
101年	第一季	74,927	637.3	61.5	933	17,575	260.0	19.6	1,591	23.46%	40.02%		
	成長率	-4.40%	1.51%	-2.49%	5.79%	6.18%	0.44%	1.36%	-5.34%				
	10101	24,906	202.6	20.0	894	5,610	83.2	6.0	1,592			22.52%	40.11%
	成長率	-10.17%	-8.49%	-9.52%	1.77%	-6.54%	-11.17%	-12.95%	-5.08%				
10102	23,567	207.9	19.7	966	5,696	85.1	6.5	1,607					
成長率	5.44%	16.94%	8.76%	10.19%	25.56%	18.58%	23.50%	-5.30%	24.17%	40.21%			
10103	26,454	226.8	21.9	940	6,270	91.8	7.1	1,576	23.70%		39.75%		
成長率	-6.51%	-0.81%	-4.58%	5.72%	4.25%	-1.84%	-0.92%	-5.79%					

備註：

資料日期：101年5月3日

1. 資料來源：門診及藥局明細彙總檔。
2. 成長率係與前1年同期比較。
3. 醫療點數=申請點數+部分負擔，並含交付機構點數。
4. 件數不包含「轉、代檢案件」、「補報部分醫令或醫令差額案件」及交付機構件數。
5. 本表包含醫院部門總額及西醫基層總額，不包含洗腎、總額外代辦案件及其他部門案件。
6. 慢性病包括案件類別(代碼)為慢性病(04)、結核病(06)、及慢性病連續處方箋(08)。

表22-1全民健康保險醫院總額層級別醫療申報點數統計表\_醫學中心

年	月	門診				住診							合計 醫療點數 (億)
		件數 (千)	申請點數 (億)	部分負擔 (億)	平均每件 (點)	件數 (千)	申請點數 (億)	部分負擔 (億)	日數 (千)	平均日數 (天)	平均每件 (點)	平均每日 (點)	
97年	01-12	27,984	587.9	53.6	2,292	972	663.6	29.0	8,462	8.70	71,228	8,184	1,334.0
	成長率	1.23%	8.84%	-2.75%	6.46%	2.32%	4.44%	3.46%	0.82%	-1.46%	2.03%	3.54%	5.99%
98年	01-12	28,849	628.0	54.4	2,365	994	682.0	29.1	8,524	8.58	71,554	8,342	1,393.5
	成長率	3.09%	6.82%	1.53%	3.19%	2.21%	2.77%	0.45%	0.73%	-1.45%	0.46%	1.93%	4.46%
99年	01-12	29,702	658.3	55.2	2,402	1,014	689.7	29.1	8,735	8.61	70,863	8,229	1,432.2
	成長率	2.95%	4.83%	1.47%	1.56%	2.06%	1.13%	-0.24%	2.47%	0.40%	-0.96%	-1.36%	2.78%
100年	01-12	30,690	718.3	56.6	2,525	1,040	710.8	29.4	8,832	8.49	71,181	8,380	1,515.0
	成長率	3.33%	9.12%	2.47%	5.11%	2.52%	3.06%	1.17%	1.12%	-1.37%	0.45%	1.84%	5.78%
	第一季	7,372	170.7	13.8	2,503	249	169.6	7.1	2,131	8.55	70,881	8,293	361.2
	成長率	3.98%	11.26%	4.13%	6.46%	4.54%	4.24%	4.06%	3.90%	-0.61%	-0.30%	0.31%	7.43%
	第二季	7,653	178.7	14.2	2,520	261	179.6	7.5	2,248	8.63	71,810	8,322	380.0
	成長率	1.99%	9.49%	0.13%	6.63%	2.26%	3.65%	1.87%	1.32%	-0.92%	1.30%	2.23%	6.14%
101年	第三季	7,848	183.9	14.4	2,527	267	178.9	7.4	2,217	8.31	69,838	8,406	384.7
	成長率	4.21%	9.28%	3.18%	4.41%	1.87%	2.31%	-0.82%	-0.31%	-2.14%	0.30%	2.50%	5.49%
	第四季	7,816	184.9	14.2	2,548	263	182.5	7.4	2,236	8.50	72,205	8,496	389.1
	成長率	3.16%	6.71%	2.55%	3.14%	1.58%	2.14%	-0.17%	-0.21%	-1.77%	0.46%	2.27%	4.23%
101年	第一季	7,846	178.2	14.3	2,453	253	172.5	7.1	2,135	8.43	70,903	8,412	372.1
	成長率	6.42%	4.38%	3.71%	-1.97%	1.62%	1.71%	0.33%	0.21%	-1.39%	0.03%	1.44%	3.02%
	10101	2,472	56.8	4.5	2,481	81	57.3	2.2	721	8.93	73,744	8,259	120.8
	成長率	-4.39%	-6.57%	-6.18%	-2.24%	-9.04%	-8.33%	-13.59%	-7.50%	1.69%	0.55%	-1.12%	-7.53%
10102	2,573	59.1	4.7	2,478	84	54.6	2.3	671	8.02	68,009	8,478	120.7	
	成長率	22.95%	23.16%	18.31%	-0.13%	18.40%	18.08%	21.26%	17.46%	-0.79%	-0.16%	0.64%	20.59%
10103	2,801	62.3	5.1	2,407	89	60.7	2.6	744	8.36	71,048	8,502	130.6	
	成長率	3.97%	0.58%	1.73%	-3.18%	-1.04%	-0.42%	-1.27%	-4.73%	-3.73%	0.60%	4.49%	0.12%

備註： 1. 資料來源：門診、住診及藥局明細彙總檔。 資料日期：101年5月3日  
 2. 院所層級以最新分析月份之層級為分類依據。  
 3. 藥局申報之案件數以0計，點數列入計算。  
 4. 門診件數不包含「轉、代檢案件」，門住診案件於98年7月後排除「補報部分醫令或醫令差額案件」。  
 5. 醫療點數=申請點數+部分負擔。  
 6. 本表(醫院部門總額)不包含洗腎、總額外代辦案件及其他部門案件。



表22-2全民健康保險醫院總額層級別醫療申報點數統計表\_區域醫院

年	月	門診				住診							合計 醫療點數 (億)
		件數 (千)	申請點數 (億)	部分負擔 (億)	平均每件 (點)	件數 (千)	申請點數 (億)	部分負擔 (億)	日數 (千)	平均日數 (天)	平均每件 (點)	平均每日 (點)	
97年	01-12	35,984	538.9	60.3	1,665	1,314	603.1	30.5	12,192	9.28	48,223	5,196	1,232.7
	成長率	4.69%	9.98%	2.90%	4.33%	2.07%	5.36%	5.51%	2.48%	0.41%	3.24%	2.82%	7.21%
98年	01-12	38,033	584.3	62.3	1,700	1,365	625.8	31.0	12,376	9.07	48,111	5,307	1,303.4
	成長率	5.69%	8.42%	3.29%	2.09%	3.91%	3.78%	1.64%	1.51%	-2.31%	-0.23%	2.13%	5.73%
99年	01-12	39,210	618.3	62.9	1,737	1,414	643.6	32.1	12,715	8.99	47,791	5,314	1,356.8
	成長率	3.09%	5.81%	1.07%	2.19%	3.56%	2.83%	3.58%	2.74%	-0.78%	-0.67%	0.12%	4.10%
100年	01-12	40,763	667.8	65.9	1,800	1,452	666.9	33.1	13,026	8.97	48,228	5,374	1433.7
	成長率	3.96%	8.01%	4.65%	3.59%	2.67%	3.63%	3.27%	2.45%	-0.22%	0.92%	1.14%	5.66%
	第一季	9,902	158.8	16.3	1,768	357	162.4	8.1	3,171	8.89	47,781	5,375	345.5
	成長率	6.96%	11.25%	8.70%	3.78%	7.86%	8.25%	8.27%	7.76%	-0.09%	0.36%	0.46%	9.63%
	第二季	10,200	166.8	16.6	1,798	368	169.9	8.5	3,337	9.06	48,433	5,346	361.8
	成長率	2.92%	8.02%	3.69%	4.56%	2.89%	5.09%	5.31%	4.09%	1.17%	2.15%	0.97%	6.36%
101年	第三季	10,307	171.0	16.6	1,819	368	166.1	8.2	3,263	8.87	47,391	5,342	361.8
	成長率	2.57%	7.21%	2.79%	4.13%	-0.12%	1.03%	-0.34%	-0.98%	-0.85%	1.09%	1.95%	3.91%
	第四季	10,355	171.2	16.4	1,812	359	168.6	8.3	3,255	9.08	49,321	5,434	364.5
	成長率	3.62%	5.92%	3.65%	2.03%	0.54%	0.65%	0.36%	-0.50%	-1.03%	0.09%	1.14%	3.19%
101年	第一季	10,394	164.9	16.5	1,746	355	163.0	8.1	3,135	8.83	48,191	5,457	352.5
	成長率	4.96%	3.88%	1.22%	-1.27%	-0.48%	0.40%	-0.10%	-1.14%	-0.66%	0.86%	1.53%	2.02%
	10101	3,311	51.6	5.3	1,717	115	51.6	2.5	1,041	9.03	46,918	5,198	111.0
	成長率	-3.26%	-6.82%	-5.78%	-3.58%	-7.81%	-10.62%	-11.87%	-8.61%	-0.87%	-3.11%	-2.26%	-8.70%
101年	10102	3,378	54.4	5.4	1,769	117	53.8	2.7	1,005	8.56	48,151	5,622	116.2
	成長率	17.41%	18.75%	12.63%	0.65%	11.97%	17.85%	19.13%	11.46%	-0.46%	5.30%	5.79%	18.04%
101年	10103	3,705	59.0	5.9	1,750	122	57.6	2.9	1,089	8.90	49,431	5,552	125.3
	成長率	2.83%	2.33%	-1.33%	-0.82%	-3.53%	-2.31%	-3.49%	-3.64%	-0.12%	1.20%	1.32%	-0.16%

備註： 1. 資料來源：門診、住診及藥局明細彙總檔。 資料日期：101年5月3日  
 2. 院所層級以最新分析月份之層級為分類依據。  
 3. 藥局申報之案件數以0計，點數列入計算。  
 4. 門診件數不包含「轉、代檢案件」，門住診案件於98年7月後排除「補報部分醫令或醫令差額案件」。  
 5. 醫療點數=申請點數+部分負擔。  
 6. 本表(醫院部門總額)不包含洗腎、總額外代辦案件及其他部門案件。

表22-3全民健康保險醫院總額層級別醫療申報點數統計表\_地區醫院

年	月	門診				住診							合計 醫療點數 (億)
		件數 (千)	申請點數 (億)	部分負擔 (億)	平均每件 (點)	件數 (千)	申請點數 (億)	部分負擔 (億)	日數 (千)	平均日數 (天)	平均每件 (點)	平均每日 (點)	
97年	01-12	26,544	261.7	24.1	1077	623	266.0	9.6	8,954	14.38	44,268	3,078	561.4
	成長率	-0.76%	3.75%	-4.63%	3.77%	-2.23%	0.04%	1.67%	0.05%	2.33%	2.38%	0.05%	1.55%
98年	01-12	27,035	275.8	23.6	1107	624	272.1	9.5	9,028	14.48	45,156	3,120	581.0
	成長率	1.85%	5.39%	-2.19%	2.84%	0.18%	2.29%	-0.40%	0.83%	0.64%	2.01%	1.35%	3.49%
99年	01-12	27,267	282.4	23.4	1,121	620	275.6	9.6	9,202	14.84	45,995	3,099	590.9
	成長率	0.86%	2.39%	-0.97%	1.26%	-0.57%	1.30%	0.65%	1.93%	2.52%	1.86%	-0.64%	1.71%
100年	01-12	27,825	300.6	23.3	1,164	621	282.9	9.7	9,237	14.87	47,090	3,167	616.5
	成長率	2.05%	6.47%	-0.14%	3.84%	0.19%	2.62%	1.23%	0.38%	0.19%	2.38%	2.19%	4.33%
	第一季	6,897	71.9	5.8	1,128	155	69.4	2.4	2,278	14.69	46,303	3,153	149.6
	成長率	5.86%	8.35%	4.07%	2.04%	3.01%	4.57%	4.83%	2.66%	-0.34%	1.52%	1.86%	6.34%
	第二季	6,991	75.9	5.9	1,170	156	72.0	2.5	2,344	15.03	47,760	3,178	156.3
	成長率	1.61%	6.83%	-0.24%	4.61%	-1.05%	4.03%	1.87%	0.96%	2.03%	5.06%	2.97%	5.17%
101年	第三季	6,946	76.7	5.8	1,188	155	70.4	2.4	2,305	14.83	46,818	3,157	155.3
	成長率	-0.06%	6.13%	-1.76%	5.59%	-2.70%	1.14%	-1.68%	-1.20%	1.54%	3.85%	2.27%	3.38%
	第四季	6,991	76.1	5.8	1,171	155	71.1	2.4	2,310	14.92	47,477	3,181	155.4
	成長率	1.01%	4.74%	-2.40%	3.16%	1.71%	0.87%	0.18%	-0.81%	-2.48%	-0.85%	1.67%	2.59%
101年	第一季	6,954	73.4	5.7	1,136	156	69.1	2.4	2,267	14.58	45,916	3,150	150.4
	成長率	0.83%	1.97%	-3.31%	0.74%	0.29%	-0.54%	-0.66%	-0.46%	-0.75%	-0.84%	-0.09%	0.55%
	10101	2,230	22.9	1.8	1,110	51	22.6	0.7	774	15.17	45,596	3,006	48.0
	成長率	-6.26%	-8.20%	-10.42%	-2.24%	-5.89%	-7.38%	-14.01%	-5.12%	0.82%	-1.81%	-2.61%	-7.99%
10102	2,242	24.0	1.8	1,151	51	22.8	0.8	726	14.11	45,881	3,250	49.4	
	成長率	11.49%	16.07%	6.69%	3.47%	10.58%	9.81%	19.88%	6.78%	-3.44%	-0.42%	3.13%	12.79%
10103	2,483	26.4	2.0	1,146	53	23.7	0.8	767	14.46	46,259	3,200	53.0	
	成長率	-1.00%	0.54%	-4.61%	1.18%	-2.34%	-2.54%	-3.63%	-1.89%	0.46%	-0.24%	-0.69%	-1.12%

備註： 1. 資料來源：門診、住診及藥局明細彙總檔。 資料日期：101年5月3日  
 2. 院所層級以最新分析月份之層級為分類依據。  
 3. 藥局申報之案件數以0計，點數列入計算。  
 4. 門診件數不包含「轉、代檢案件」，門住診案件於98年7月後排除「補報部分醫令或醫令差額案件」。  
 5. 醫療點數=申請點數+部分負擔。  
 6. 本表(醫院部門總額)不包含洗腎、總額外代辦案件及其他部門案件。

表22-4. 全民健康保險醫院總額層級別家數統計

層級 年月	醫學中心	區域醫院	地區醫院
84年底	13	48	568
85年底	13	52	544
86年底	14	56	534
87年底	17	61	511
88年底	18	63	503
89年底	22	71	484
90年底	23	74	468
91年底	23	80	450
92年底	23	80	437
93年底	24	80	427
94年底	21	73	417
95年底	24	70	414
96年底	23	72	397
97年底	23	77	383
98年底	23	78	385
99年底	23	81	378
100年底	22	83	374
101年1月	22	83	373
101年2月	22	83	372
101年3月	22	83	372
較去年同期增減	0	-1	-4
成長率	0.0%	-1.2%	-1.1%

說明：不含未經評鑑或評鑑不合格院所。

醫學中心-0：

區域醫院-1：民生醫院降級地區醫院。

地區醫院-4：增加4家(新北仁康、高雄市立民生醫院、優生美地醫院、新安醫院)  
減少8家，分別為三聖(降級)、中壢敏盛、邱醫院、錦河、銘生、周宗盛、  
吉田醫院、萬民醫院(歇業)。

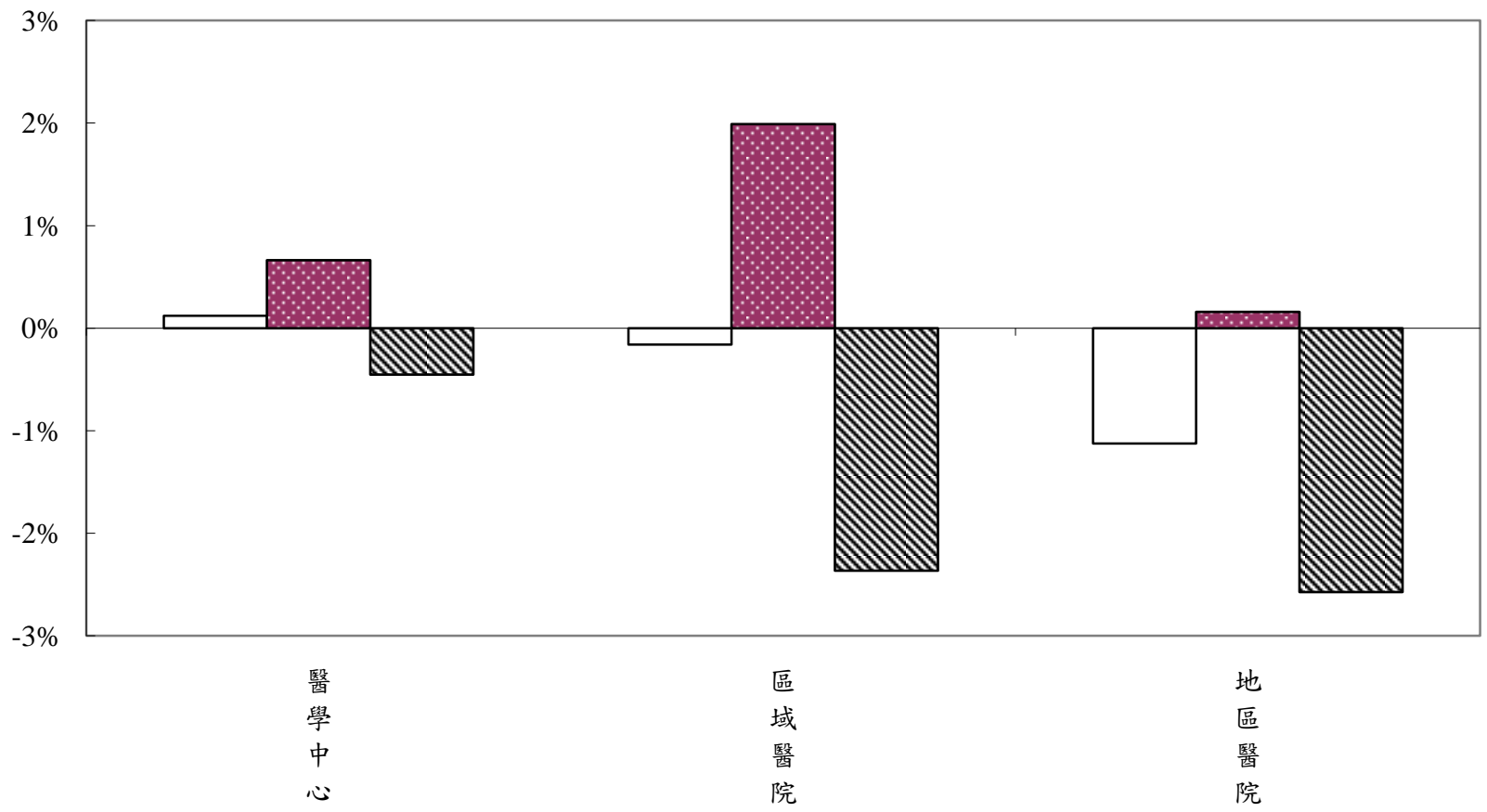


表23全民健康保險醫院總額層級別醫療申報點數占率統計表

		合計		醫學中心			區域醫院			地區醫院		
年	月	門診	住診	門診	住診	合計	門診	住診	合計	門診	住診	合計
		佔率 (%)	佔率 (%)	佔率 (%)	佔率 (%)	佔率 (%)	佔率 (%)	佔率 (%)	佔率 (%)	佔率 (%)	佔率 (%)	佔率 (%)
97年	01-12	48.80%	51.20%	42.02%	43.24%	42.65%	39.26%	39.55%	39.41%	18.72%	17.21%	17.95%
98年	01-12	49.68%	50.32%	41.91%	43.11%	42.51%	39.71%	39.82%	39.76%	18.38%	17.07%	17.72%
99年	01-12	50.31%	49.69%	41.96%	42.79%	42.37%	40.06%	40.23%	40.14%	17.98%	16.98%	17.48%
100年	01-12	51.40%	48.60%	42.29%	42.72%	42.49%	40.04%	40.40%	40.21%	17.68%	16.88%	17.29%
	第一季	51.08%	48.92%	42.18%	42.18%	42.18%	40.03%	40.68%	40.35%	17.79%	17.14%	17.47%
	第二季	51.00%	49.00%	42.11%	42.52%	42.31%	40.04%	40.55%	40.29%	17.85%	16.93%	17.40%
	第三季	51.93%	48.07%	42.35%	42.99%	42.66%	40.04%	40.22%	40.12%	17.62%	16.79%	17.22%
	第四季	51.56%	48.44%	42.49%	43.15%	42.81%	40.04%	40.16%	40.10%	17.47%	16.69%	17.09%
101年	第一季	51.76%	48.24%	42.50%	42.55%	42.52%	40.06%	40.53%	40.29%	17.44%	16.92%	17.19%
	10101	51.07%	48.93%	42.91%	43.47%	43.18%	39.77%	39.54%	39.66%	17.32%	16.99%	17.16%
	10102	52.15%	47.85%	42.70%	41.54%	42.14%	40.03%	41.23%	40.60%	17.28%	17.24%	17.26%
	10103	52.02%	47.98%	41.95%	42.65%	42.28%	40.35%	40.79%	40.56%	17.71%	16.55%	17.15%

備註：

1. 資料來源：門診、住診及藥局明細彙總檔。
2. 院所層級以最新分析月份之層級為分類依據。
3. 藥局申報之案件數以0計，點數列入計算。
4. 門診件數不包含「轉、代檢案件」，門住診案件於98年7月後排除「補報部分醫令或醫令差額案件」。
5. 醫療點數=申請點數+部分負擔。
6. 本表(醫院部門總額)不包含洗腎、總額外代辦案件及其他部門案件。

資料日期：101年5月3日