

表18全民健康保險總額部門別醫療點數統計_總表

年	月	門診				住診							合計 醫療點數 (億)
		件數 (千)	申請點數 (億)	部分負擔 (億)	平均每件 醫療點數	件數 (千)	申請點數 (億)	部分負擔 (億)	日數 (千)	平均日數 (天)	平均每件 醫療點數	平均每日 (點)	
97年	01-12	329,439	3,009.6	269.1	995	2,972	1,551.1	69.1	29,849	10.04	54,514	5,428	4,899.0
	成長率	0.94%	5.92%	0.07%	4.43%	0.99%	3.85%	4.08%	1.17%	0.17%	2.84%	2.66%	4.90%
98年	01-12	341,680	3,187.2	274.6	1,013	3,045	1,598.5	69.7	30,187	9.91	54,787	5,526	5,130.0
	成長率	3.72%	5.90%	2.05%	1.80%	2.45%	3.06%	0.85%	1.13%	-1.28%	0.50%	1.81%	4.72%
99年	01-12	347,699	3,288.1	276.9	1,025	3,102	1,624.9	70.8	30,887	9.96	54,673	5,490	5,260.7
	成長率	1.76%	3.17%	0.81%	1.20%	1.86%	1.65%	1.57%	2.32%	0.45%	-0.21%	-0.65%	2.55%
100年	01-12	361,879	3482.2	287.8	1,042	3,175	1678.9	72.3	31,346	9.87	55,152	5,587	5,521.2
	成長率	4.08%	5.90%	3.94%	1.61%	2.38%	3.32%	2.13%	1.49%	-0.87%	0.88%	1.76%	4.95%
	第一季	94,871	844.7	73.4	968	775	405.7	17.6	7,638	9.85	54,579	5,541	1,341.3
	成長率	13.08%	8.70%	10.13%	-3.77%	5.73%	5.85%	6.06%	5.03%	-0.66%	0.12%	0.78%	7.86%
	第二季	88,411	864.8	71.1	1,059	800	426.0	18.5	7,991	9.99	55,558	5,563	1,380.5
成長率	1.51%	5.49%	2.10%	3.66%	2.18%	4.42%	3.42%	2.39%	0.21%	2.15%	1.94%	4.95%	
第三季	86,626	878.6	0.0	1,096	806	420.1	18.1	7,848	9.73	54,348	5,583	1,387.4	
成長率	0.50%	5.39%	-100.00%	4.59%	0.37%	1.76%	-0.72%	-0.79%	-1.16%	1.28%	2.46%	3.99%	
第四季	91,971	894.0	72.6	1,051	793	427.2	18.1	7,869	9.92	56,122	5,659	1,412.0	
成長率	1.62%	4.26%	2.07%	2.44%	1.49%	1.50%	0.12%	-0.39%	-1.85%	-0.05%	1.84%	3.24%	
101年	第一季	92,352	867.9	72.5	1,018	784	410.5	17.6	7,650	9.76	54,619	5,596	1,368.5
	成長率	-2.65%	2.75%	-1.18%	5.23%	1.06%	1.18%	0.29%	0.15%	-0.91%	0.07%	0.99%	2.02%
	第二季	89,650	891.7	71.7	1,075	797	425.3	18.4	7,912	9.93	55,705	5,608	1407.1
	成長率	1.40%	3.10%	0.82%	1.51%	-0.45%	-0.16%	-0.75%	-0.99%	-0.54%	0.26%	0.81%	1.93%
	10104	29,730	291.7	23.6	1,061	261	142.9	6.1	2,660	10.19	57,081	5,602	464.3
成長率	-4.60%	1.20%	-3.11%	5.72%	-2.50%	-1.19%	-2.34%	-2.10%	0.41%	1.30%	0.88%	0.18%	
10105	31,183	312.0	25.1	1,081	272	144.1	6.3	2,673	9.81	55,221	5,627	487.5	
成長率	5.64%	6.65%	4.66%	0.82%	1.17%	0.34%	0.62%	-0.64%	-1.80%	-0.81%	1.00%	4.53%	
10106	28,738	288.0	23.1	1,082	263	138.3	6.0	2,579	9.80	54,839	5,595	455.3	
成長率	3.64%	1.39%	0.97%	-2.20%	-0.01%	0.41%	-0.51%	-0.17%	-0.17%	0.38%	0.54%	1.04%	

備註： 1. 資料來源：門診、住診及藥局明細彙總檔。
 2. 藥局申報之案件數以0計，金額列入計算。
 3. 門診件數不包含「轉、代檢案件」，門住診案件於98年7月後排除「補報部分醫令或醫令差額案件」。
 4. 醫療點數=申請點數+部分負擔。
 5. 本總表醫療點數包含總額內及其他部門資料，"總額外代辦案件"之醫療申報資料已排除。

資料日期：101年8月3日

圖1：全民健保申請費用趨勢圖

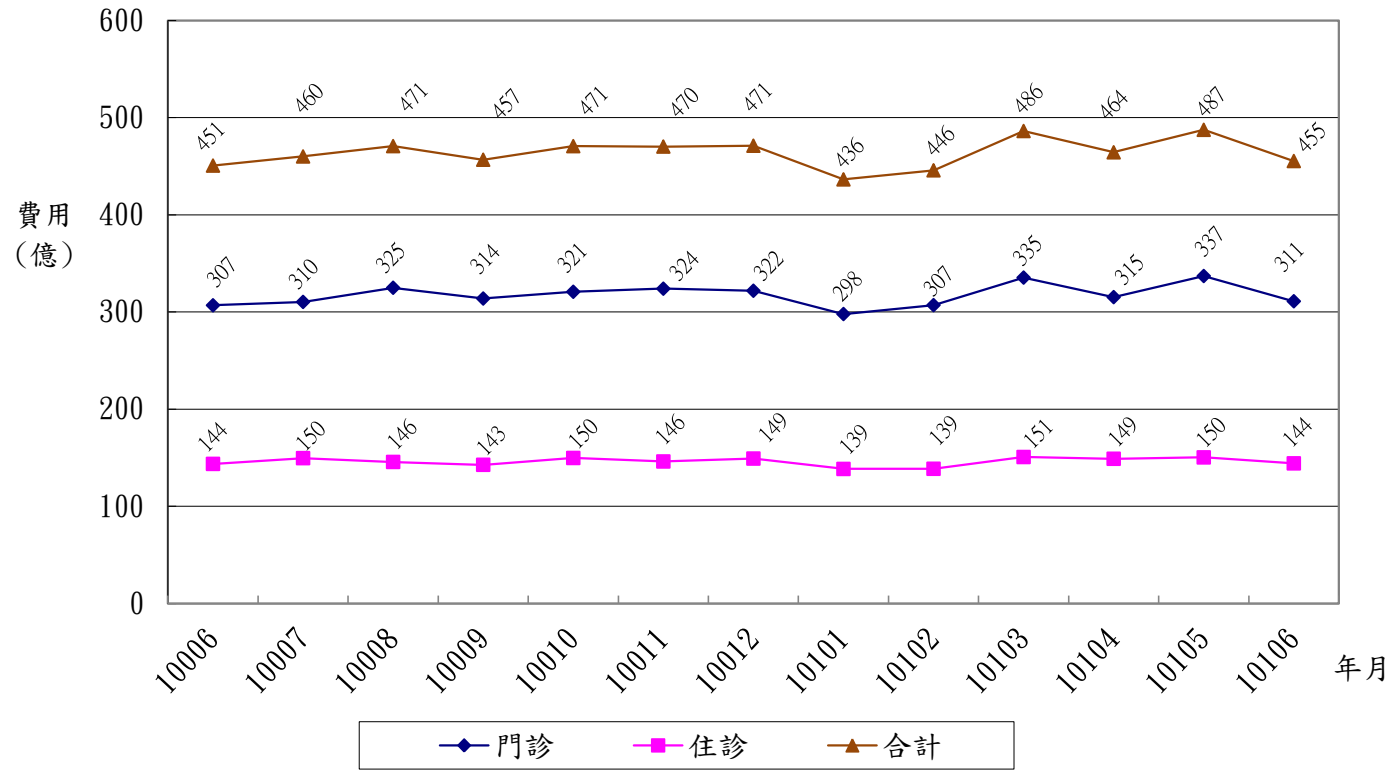
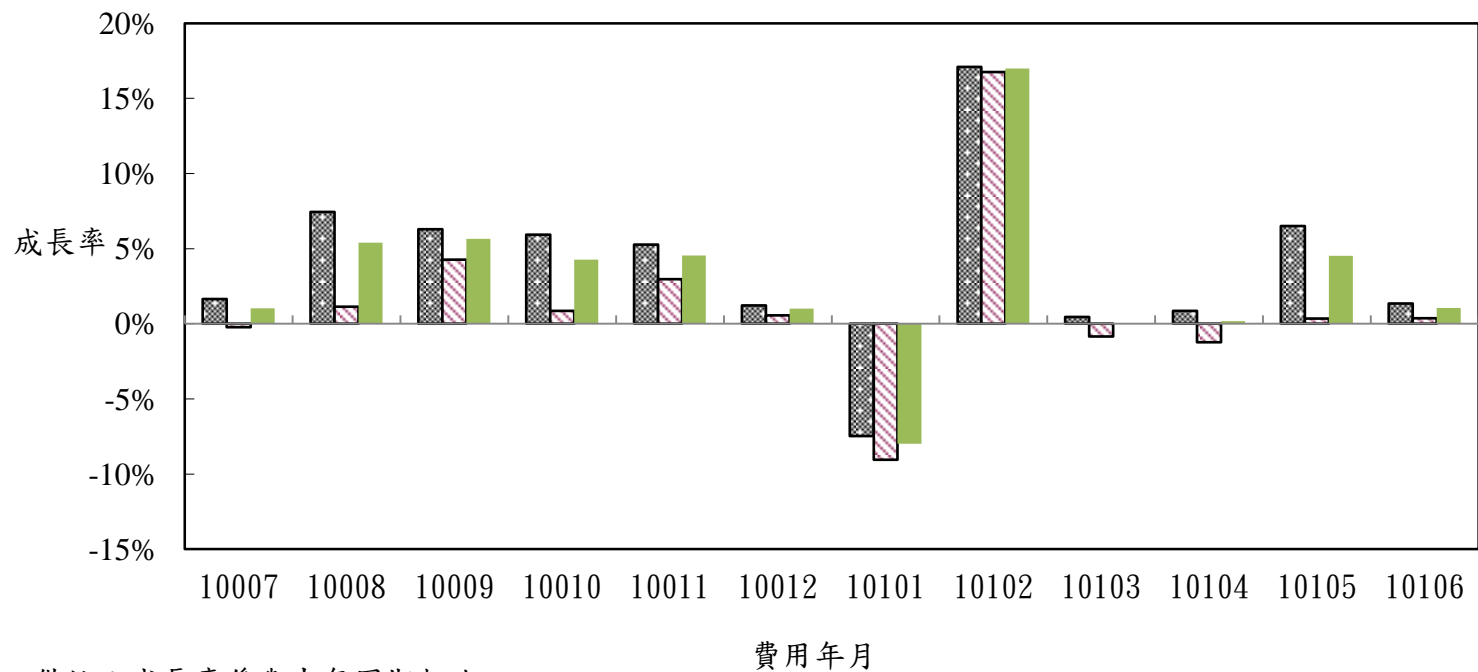


圖2：門住診費用成長率統計圖

■ 門診成長率 □ 住診成長率 ■ 總費用成長率



備註：成長率係與去年同期相比

表19-1全民健康保險總額部門別醫療申報點數統計_醫院

年	月	門診				住診							合計 醫療點數 (億)
		件數 (千)	申請點數 (億)	部分負擔 (億)	平均每件 醫療點數	件數 (千)	申請點數 (億)	部分負擔 (億)	日數 (千)	平均日數 (天)	平均每件 醫療點數	平均每日 (點)	
97年	01-12	90,512	1,388.5	138.0	1,686	2,909	1,532.7	69.0	29,608	10.18	55,067	5,410	3,128.2
	成長率	1.97%	8.27%	-0.71%	5.32%	1.20%	4.00%	4.10%	1.26%	0.06%	2.78%	2.71%	5.63%
98年	01-12	93,917	1,488.0	140.3	1,734	2,983	1,579.9	69.6	29,928	10.03	55,304	5,512	3,277.8
	成長率	3.76%	7.17%	1.65%	2.80%	2.54%	3.08%	0.85%	1.08%	-1.43%	0.43%	1.89%	4.79%
99年	01-12	96,179	1,558.9	141.5	1,768	3,048	1,608.9	70.7	30,652	10.06	55,103	5,479	3,380.0
	成長率	2.41%	4.76%	0.88%	1.97%	2.19%	1.83%	1.58%	2.42%	0.22%	-0.36%	-0.59%	3.12%
100年	01-12	99,278	1686.7	145.8	1,846	3,113	1660.6	72.2	31,100	9.99	55,665	5,572	3565.3
	成長率	3.22%	8.20%	3.01%	4.40%	2.13%	3.22%	2.13%	1.46%	-0.65%	1.02%	1.69%	5.48%
	第一季	24,171	401.5	35.9	1,810	761	401.4	17.5	7,580	9.96	55,047	5,527	856.4
	成長率	5.72%	10.72%	6.15%	4.36%	5.75%	5.88%	6.06%	5.10%	-0.61%	0.14%	0.76%	8.11%
	第二季	24,844	421.4	36.6	1,843	785	421.5	18.5	7,929	10.10	56,060	5,549	898.0
	成長率	2.26%	8.42%	1.65%	5.46%	1.87%	4.29%	3.43%	2.36%	0.48%	2.34%	1.85%	6.06%
101年	第三季	25,101	431.6	36.8	1,866	790	415.4	18.1	7,785	9.85	54,859	5,568	901.8
	成長率	2.33%	7.88%	2.19%	4.97%	0.02%	1.59%	-0.72%	-0.85%	-0.87%	1.48%	2.37%	4.49%
	第四季	25,162	432.3	36.4	1,863	777	422.3	18.1	7,805	10.05	56,692	5,642	909.2
	成長率	2.74%	6.06%	2.22%	2.93%	1.17%	1.34%	0.12%	-0.45%	-1.60%	0.12%	1.75%	3.54%
	第一季	25,239	418.0	36.6	1,801	767	405.7	17.6	7,588	9.89	55,155	5,578	877.8
成長率	4.42%	4.12%	1.69%	-0.47%	0.82%	1.05%	0.29%	0.10%	-0.72%	0.20%	0.92%	2.50%	
101年	第二季	25,922	438.9	37.0	1,836	780	420.4	18.3	7,847	10.06	56,270	5,592	914.6
	成長率	4.34%	4.15%	1.10%	-0.41%	-0.66%	-0.27%	-0.74%	-1.04%	-0.38%	0.38%	0.76%	1.85%
	10104	8,427	143.0	12.0	1,839	256	141.3	6.1	2,640	10.33	57,674	5,585	302.4
	成長率	3.54%	4.46%	0.43%	0.57%	-2.73%	-1.28%	-2.34%	-2.12%	0.62%	1.44%	0.81%	1.40%
	10105	9,077	154.3	13.0	1,844	267	142.5	6.3	2,651	9.94	55,766	5,612	316.1
成長率	7.23%	7.59%	4.12%	0.08%	0.99%	0.23%	0.63%	-0.71%	-1.68%	-0.73%	0.97%	3.87%	
10106	8,418	141.6	12.0	1,824	257	136.6	6.0	2,556	9.93	55,399	5,577	296.1	
成長率	2.17%	0.37%	-1.34%	-1.89%	-0.25%	0.28%	-0.50%	-0.25%	-0.01%	0.49%	0.50%	0.24%	

備註： 1. 資料來源：門診、住診及藥局明細彙總檔。

資料日期：101年8月3日

2. 藥局申報之案件數以0計，金額列入計算。

3. 門診件數不包含「轉、代檢案件」，門住診案件於98年7月後排除「補報部分醫令或醫令差額案件」。

4. 醫療點數=申請點數+部分負擔。

5. 本表(醫院部門總額)不包含洗腎、總額外代辦案件及其他部門案件。

表19-2全民健康保險總額部門別醫療申報點數統計_西醫基層

年	月	門診				住診							合計 醫療點數 (億)
		件數 (千)	申請點數 (億)	部分負擔 (億)	平均每件 醫療點數	件數 (千)	申請點數 (億)	部分負擔 (億)	日數 (千)	平均日數 (天)	平均每件 醫療點數	平均每日 (點)	
97年	01-12	171,695	781.6	88.1	507	61	17.6	0.06	210	3.41	28,726	8,413	887.3
	成長率	-0.58%	2.57%	-0.72%	2.83%	-5.52%	-5.67%	-6.47%	-4.18%	1.42%	-0.16%	-1.56%	2.06%
98年	01-12	177,362	818.9	89.7	512	60	17.2	0.06	209	3.49	28,757	8,251	925.9
	成長率	3.30%	4.78%	1.80%	1.14%	-2.20%	-2.10%	0.00%	-0.16%	2.08%	0.11%	-1.93%	4.35%
99年	01-12	182,562	840.1	92.5	511	51	14.6	0.06	181	3.54	28,661	8,087	947.3
	成長率	2.93%	2.58%	3.17%	-0.28%	-14.76%	-15.06%	-10.77%	-13.32%	1.69%	-0.34%	-1.99%	2.31%
100年	01-12	192,290	882.7	98.2	510	60	17.2	0.05	208	3.46	28,707	8,301	998.2
	成長率	5.33%	5.07%	6.18%	-0.14%	17.65%	17.91%	-1.90%	14.80%	-2.42%	0.16%	2.65%	5.37%
	第一季	54,201	226.4	27.2	468	14	4.0	0.01	49	3.51	28,678	8,179	257.5
	成長率	21.85%	12.90%	21.45%	-6.64%	6.41%	6.24%	4.62%	6.30%	-0.10%	-0.16%	-0.06%	13.63%
	第二季	46,105	217.0	23.7	522	15	4.2	0.01	51	3.48	28,686	8,254	244.9
	成長率	0.81%	2.93%	2.36%	2.04%	22.21%	22.57%	-8.89%	18.04%	-3.41%	0.18%	3.71%	3.15%
101年	第三季	43,339	212.3	22.5	542	16	4.5	0.01	54	3.43	28,659	8,345	239.3
	成長率	-1.65%	2.42%	0.04%	3.90%	22.45%	22.82%	-0.48%	18.80%	-2.98%	0.23%	3.30%	2.51%
	第四季	48,645	227.0	24.9	518	16	4.6	0.01	55	3.42	28,798	8,409	256.5
	成長率	0.75%	2.50%	1.48%	1.63%	20.01%	20.56%	-1.53%	16.30%	-3.10%	0.39%	3.60%	2.67%
	第一季	49,748	221.0	25.1	495	16	4.6	0.01	53	3.38	28,908	8,565	250.6
成長率	-8.22%	-2.38%	-7.66%	5.74%	13.25%	14.20%	3.51%	9.01%	-3.75%	0.80%	4.73%	-2.68%	
101年	第二季	45,610	217.5	23.4	528	16	4.6	0.01	55	3.40	28,740	8,459	245.5
	成長率	-1.07%	0.21%	-1.38%	1.14%	11.00%	11.28%	-7.93%	8.52%	-2.24%	0.19%	2.48%	0.24%
	10104	15,347	72.1	7.8	520	5	1.5	0.00	18	3.36	28,700	8,541	81.4
	成長率	-10.34%	-5.25%	-9.83%	5.16%	9.39%	9.50%	1.50%	6.59%	-2.56%	0.08%	2.71%	-5.48%
	10105	15,766	75.5	8.1	530	5	1.6	0.00	19	3.46	28,691	8,304	85.2
成長率	3.93%	3.80%	3.53%	-0.16%	11.39%	11.56%	-8.06%	9.18%	-1.98%	0.10%	2.12%	3.90%	
10106	14,497	69.9	7.4	533	5	1.6	0.00	19	3.38	28,826	8,539	78.9	
成長率	4.92%	2.47%	3.49%	-2.24%	12.20%	12.72%	-17.66%	9.74%	-2.20%	0.38%	2.63%	2.75%	

備註： 1. 資料來源：門診、住診及藥局明細彙總檔。
 2. 藥局申報之案件數以0計，金額列入計算。
 3. 門診件數不包含「轉、代檢案件」，門住診案件於98年7月後排除「補報部分醫令或醫令差額案件」。
 4. 醫療點數=申請點數+部分負擔。
 5. 本表(西醫基層總額)不包含洗腎、總額外代辦案件及其他部門案件。

資料日期：101年8月3日

表19-3全民健康保險總額部門別醫療申報點數統計_牙醫門診

年	月	牙醫門診				
		件數 (千)	申請點數 (億)	部分負擔(億)	平均每件 醫療點數	醫療點數 (億)
97年	01-12	29,781	333.7	14.0	1,167	347.7
	成長率	2.88%	4.52%	3.03%	1.53%	4.46%
98年	01-12	30,558	343.1	14.3	1,169	357.4
	成長率	2.61%	2.82%	2.02%	0.17%	2.79%
99年	01-12	30,622	341.9	14.4	1,163	356.2
	成長率	0.21%	-0.36%	0.75%	-0.52%	-0.32%
100年	01-12	30,487	343.7	14.3	1,174	358.0
	成長率	-0.44%	0.53%	-0.54%	0.93%	0.49%
	第一季	7,234	81.1	3.4	1,169	84.5
	成長率	-2.00%	-0.65%	-1.99%	1.32%	-0.70%
	第二季	7,502	84.5	3.5	1,174	88.0
	成長率	-0.93%	-0.02%	-1.06%	0.88%	-0.06%
101年	第三季	7,942	89.3	3.7	1,171	93.0
	成長率	1.01%	1.68%	0.93%	0.63%	1.65%
	第四季	7,809	88.7	3.7	1,183	92.4
	成長率	0.05%	1.01%	-0.13%	0.91%	0.96%
	第一季	7,582	85.5	3.6	1,175	89.1
成長率	4.82%	5.40%	4.56%	0.52%	5.36%	
101年	第二季	7,668	88.0	3.6	1,194	91.6
	成長率	2.21%	4.09%	1.90%	1.75%	4.01%
	10104	2,508	28.7	1.2	1,191	29.9
	成長率	1.18%	3.10%	0.78%	1.80%	3.01%
	10105	2,705	31.0	1.3	1,194	32.3
成長率	5.73%	7.55%	5.47%	1.64%	7.47%	
10106	2,455	28.2	1.1	1,197	29.4	
成長率	-0.40%	1.50%	-0.68%	1.83%	1.42%	

備註：

1. 資料來源：門診、住診及藥局明細彙總檔。
2. 藥局申報之案件數以0計，金額列入計算。
3. 門診件數不包含「轉、代檢案件」，門住診案件於98年7月後排除「補報部分醫令或醫令差額案件」。
4. 醫療點數=申請點數+部分負擔。
5. 本表(牙醫總額)不包含總額外代辦案件及其他部門案件。

資料日期：101年8月3日

表19-4全民健康保險總額部門別醫療申報點數統計_中醫門診

年	月	中醫門診				
		件數 (千)	申請點數 (億)	部分負擔(億)	平均每件 醫療點數	醫療點數 (億)
97年	01-12	36,162	168.9	28.5	546	197.4
	成長率	4.13%	5.07%	5.00%	0.89%	5.06%
98年	01-12	38,471	181.5	29.8	549	211.3
	成長率	6.39%	7.43%	4.70%	0.61%	7.03%
99年	01-12	36,888	171.3	27.8	540	199.0
	成長率	-4.12%	-5.62%	-6.80%	-1.74%	-5.79%
100年	01-12	38,207	175.7	28.7	535	204.4
	成長率	3.58%	2.58%	3.29%	-0.86%	2.68%
	第一季	8,883	40.4	6.7	530	47.1
	成長率	0.77%	-2.11%	-1.04%	-2.70%	-1.96%
	第二季	9,564	44.2	7.1	537	51.3
	成長率	4.67%	3.95%	5.05%	-0.54%	4.10%
	第三季	9,831	45.5	7.4	538	52.9
成長率	4.85%	4.78%	5.06%	-0.03%	4.82%	
101年	第四季	9,930	45.6	7.5	534	53.0
	成長率	3.87%	3.50%	4.00%	-0.29%	3.57%
	第一季	9,357	42.9	7.1	534	50.0
	成長率	5.34%	6.15%	6.17%	0.77%	6.15%
	第二季	10,010	46.2	7.5	537	53.7
	成長率	4.67%	4.53%	5.72%	0.03%	4.69%
	10104	3,302	15.2	2.5	535	17.6
成長率	0.15%	0.86%	0.92%	0.72%	0.87%	
10105	3,487	16.1	2.6	537	18.7	
成長率	9.17%	8.83%	10.50%	-0.10%	9.06%	
10106	3,222	14.9	2.4	539	17.3	
成長率	4.83%	3.94%	5.91%	-0.59%	4.21%	

備註： 1. 資料來源：門診、住診及藥局明細彙總檔。
 2. 藥局申報之案件數以0計，金額列入計算。
 3. 門診件數不包含「轉、代檢案件」，門住診案件於98年7月後排除「補報部分醫令或醫令差額案件」。
 4. 醫療點數=申請點數+部分負擔。
 5. 本表(中醫總額)不包含總額外代辦案件及其他部門案件。

資料日期：101年8月3日

表19-5全民健康保險總額部門別醫療申報點數統計_洗腎

年	月	醫院門診洗腎					基層門診洗腎				
		件數 (千)	申請點數 (億)	部分負擔(億)	平均每件 醫療點數	醫療點數 (億)	件數 (千)	申請點數 (億)	部分負擔(億)	平均每件 醫療點數	醫療點數 (億)
97年	01-12	422	197.9	0.0181	46,888	197.9	247	120.3	0.0003	48,722	120.3
	成長率	2.83%	3.87%	5.81%	1.02%	3.87%	10.54%	10.12%	100.52%	-0.37%	10.12%
98年	01-12	433	203.4	0.0201	46,940	203.4	270	131.0	0.0006	48,459	131.0
	成長率	2.66%	2.77%	10.75%	0.11%	2.77%	9.49%	8.90%	71.56%	-0.54%	8.90%
99年	01-12	451	211.2	0.0233	46,820	211.2	292	141.5	0.0007	48,535	141.5
	成長率	4.10%	3.83%	16.29%	-0.26%	3.83%	7.90%	8.07%	15.58%	0.16%	8.07%
100年	01-12	467	216.2	0.0253	46,304	216.3	310	150.1	0.0007	48,340	150.1
	成長率	3.52%	2.38%	8.32%	-1.10%	2.38%	6.45%	6.02%	9.34%	-0.40%	6.02%
	第一季	116	53.0	0.0072	45,547	53.0	77	36.1	0.0002	47,165	36.1
	成長率	3.95%	2.88%	22.83%	-1.03%	2.88%	7.25%	6.34%	23.91%	-0.84%	6.34%
	第二季	116	53.8	0.0063	46,250	53.8	77	37.2	0.0002	48,270	37.2
	成長率	3.56%	2.40%	18.92%	-1.11%	2.41%	6.88%	6.39%	8.87%	-0.46%	6.39%
101年	第三季	117	54.7	0.0056	46,700	54.7	78	38.2	0.0002	48,874	38.2
	成長率	3.43%	2.58%	1.47%	-0.83%	2.58%	6.44%	6.38%	4.63%	-0.06%	6.38%
	第四季	117	54.7	0.0062	46,716	54.7	79	38.5	0.0002	49,025	38.5
	成長率	3.15%	1.68%	-7.13%	-1.42%	1.68%	5.26%	5.02%	1.05%	-0.23%	5.02%
	第一季	119	54.6	0.0077	45,924	54.6	81	38.9	0.0002	47,826	38.9
	成長率	2.13%	2.97%	7.12%	0.83%	2.97%	6.14%	7.63%	5.38%	1.40%	7.63%
101年	第二季	119	54.4	0.0059	45,879	54.4	82	39.4	0.0002	47,851	39.4
	成長率	1.91%	1.09%	-6.36%	-0.80%	1.09%	6.78%	5.85%	18.31%	-0.87%	5.85%
	10104	40	17.7	0.0021	44,645	17.7	27	12.7	0.0001	46,383	12.7
	成長率	2.15%	-1.57%	-3.94%	-3.64%	-1.57%	6.77%	3.09%	9.15%	-3.45%	3.09%
	10105	39	18.8	0.0019	47,672	18.8	27	13.7	0.0001	49,787	13.7
成長率	1.81%	4.70%	-9.69%	2.83%	4.69%	6.51%	9.85%	14.65%	3.14%	9.85%	
10106	40	17.9	0.0019	45,326	17.9	28	13.0	0.0001	47,387	13.0	
	成長率	1.77%	0.15%	-5.42%	-1.59%	0.15%	7.05%	4.60%	36.74%	-2.29%	4.60%

備註： 1. 資料來源：門診、住診及藥局明細彙總檔。 資料日期：101年8月3日
2. 藥局申報之案件數以0計，金額列入計算。
3. 門診件數不包含「轉、代檢案件」，門住診案件於98年7月後排除「補報部分醫令或醫令差額案件」。
4. 醫療點數=申請點數+部分負擔。
5. 本表(洗腎總額)分成醫院門診及西醫基層洗腎案件。

表20-1全民健康保險總額部門別醫療點數統計_臺北業務組_總表

年	月	門診				住診							合計 醫療點數 (億)
		件數 (千)	申請點數 (億)	部分負擔 (億)	平均每件 醫療點數	件數 (千)	申請點數 (億)	部分負擔 (億)	日數 (千)	平均日數 (天)	平均每件 醫療點數	平均每日 (點)	
97年	01-12	101,879	992.6	92.8	1,065	894	501.1	22.0	9,188	10.28	58,515	5,693	1,608.5
	成長率	1.31%	7.49%	0.39%	5.47%	2.30%	2.93%	2.12%	1.24%	-1.03%	0.59%	1.64%	5.53%
98年	01-12	106,514	1058.8	96.7	1,085	946	529.7	23.0	9,466	10.01	58,414	5,838	1,708.1
	成長率	4.55%	6.67%	4.18%	1.83%	5.82%	5.70%	4.24%	3.02%	-2.65%	-0.17%	2.54%	6.19%
99年	01-12	108,471	1090.5	95.1	1,093	972	541.2	23.1	9,718	10.00	58,069	5,807	1,749.8
	成長率	1.84%	2.99%	-1.64%	0.75%	2.72%	2.18%	0.48%	2.66%	-0.06%	-0.59%	-0.53%	2.44%
100年	01-12	113,264	1163.7	99.4	1,115	997	564.7	23.7	9,918	9.94	58,984	5,932	1,851.4
	成長率	4.42%	6.72%	4.53%	2.03%	2.65%	4.34%	2.59%	2.06%	-0.57%	1.58%	2.16%	5.81%
	第一季	29,438	280.7	25.1	1,039	242	136.1	5.8	2,419	10.01	58,663	5,862	447.7
	成長率	12.97%	9.72%	10.56%	-2.81%	5.94%	8.05%	7.16%	6.69%	0.71%	1.96%	1.25%	9.22%
	第二季	27,803	288.9	24.7	1,128	251	142.9	6.1	2,522	10.04	59,348	5,910	462.6
成長率	2.07%	6.49%	3.17%	4.07%	3.00%	5.79%	5.28%	3.26%	0.26%	2.69%	2.43%	6.08%	
100年	第三季	27,314	295.2	24.5	1,171	254	141.8	5.9	2,493	9.81	58,120	5,925	467.5
	成長率	1.28%	6.14%	2.21%	4.49%	0.78%	2.14%	-0.92%	-0.65%	-1.41%	1.23%	2.68%	4.59%
	第四季	28,708	298.8	25.0	1,128	250	143.9	5.9	2,483	9.92	59,805	6,031	473.6
成長率	1.79%	4.80%	2.52%	2.78%	1.18%	1.79%	-0.69%	-0.59%	-1.74%	0.51%	2.29%	3.67%	
101年	第一季	28,899	288.4	25.0	1,084	245	137.2	5.7	2,393	9.77	58,337	5,969	456.2
	成長率	-1.83%	2.72%	-0.71%	4.35%	1.30%	0.82%	-1.06%	-1.07%	-2.35%	-0.56%	1.83%	1.90%
	第二季	28,369	297.8	24.9	1,137	250	141.2	5.9	2,462	9.86	58,886	5,972	469.7
	成長率	2.03%	3.05%	1.14%	0.85%	-0.56%	-1.22%	-3.97%	-2.37%	-1.82%	-0.78%	1.06%	1.54%
	10104	9,322	96.3	8.1	1,121	82	46.7	2.0	812	9.95	59,680	5,999	153.1
成長率	-4.04%	0.77%	-2.85%	4.71%	-2.89%	-3.52%	-5.14%	-4.61%	-1.77%	-0.71%	1.08%	-0.85%	
101年	10105	9,899	104.5	8.7	1,144	85	48.2	2.0	839	9.86	58,911	5,977	163.4
	成長率	6.29%	6.72%	4.93%	0.27%	0.59%	-0.02%	-3.96%	-1.91%	-2.49%	-0.77%	1.76%	4.41%
	10106	9,149	96.9	8.1	1,148	83	46.3	1.9	811	9.78	58,081	5,941	153.2
成長率	4.24%	1.58%	1.37%	-2.57%	0.65%	-0.05%	-2.77%	-0.50%	-1.14%	-0.81%	0.34%	1.01%	

備註：

1. 資料來源：門診、住診及藥局明細彙總檔。
2. 藥局申報之案件數以0計，金額列入計算。
3. 門診件數不包含「轉、代檢案件」，門住診案件於98年7月後排除「補報部分醫令或醫令差額案件」。
4. 醫療點數=申請點數+部分負擔。
5. 本總表醫療點數包含總額內及其他部門資料，"總額外代辦案件"之醫療申報資料已排除。

資料日期：101年8月3日

表20-2全民健康保險總額部門別醫療點數統計_北區業務組_總表

年	月	門診				住診							合計 醫療點數 (億)
		件數 (千)	申請點數 (億)	部分負擔 (億)	平均每件 醫療點數	件數 (千)	申請點數 (億)	部分負擔 (億)	日數 (千)	平均日數 (天)	平均每件 醫療點數	平均每日 (點)	
97年	01-12	45,014	410.6	34.0	988	412	211.7	10.0	4,158	10.10	53,838	5,331	666.3
	成長率	1.34%	5.81%	-2.43%	3.74%	-1.19%	2.65%	4.61%	0.04%	1.24%	3.97%	2.69%	4.32%
98年	01-12	46,974	430.5	35.6	992	413	213.3	10.0	4,100	9.92	54,018	5,446	689.4
	成長率	4.35%	4.86%	4.51%	0.46%	0.38%	0.72%	0.45%	-1.40%	-1.77%	0.33%	2.15%	3.46%
99年	01-12	48,542	448.8	36.8	1000	421	211.8	9.8	4,163	9.89	52,600	5,321	707.1
	成長率	3.34%	4.24%	3.50%	0.82%	1.89%	-0.71%	-2.51%	1.55%	-0.33%	-2.62%	-2.30%	2.57%
100年	01-12	50,677	474.5	38.5	1012	429	220.1	10.1	4,288	10.00	53,685	5,367	743.2
	成長率	4.40%	5.73%	4.64%	1.19%	1.80%	3.95%	3.00%	3.00%	1.17%	2.06%	0.88%	5.10%
	第一季	13,332	114.7	9.8	934	104	53.1	2.4	1,042	9.99	53,219	5,325	180.1
	成長率	13.67%	7.70%	9.14%	-5.15%	3.77%	5.01%	6.97%	5.56%	1.72%	1.27%	-0.44%	6.96%
	第二季	12,511	118.5	9.6	1024	110	56.5	2.6	1,113	10.15	53,893	5,310	187.2
	成長率	1.53%	5.17%	1.26%	3.29%	1.68%	5.39%	3.20%	5.27%	3.53%	3.55%	0.02%	5.00%
101年	第三季	12,171	120.2	9.5	1066	109	54.5	2.5	1,059	9.71	52,261	5,382	186.7
	成長率	1.78%	5.78%	4.77%	3.85%	0.47%	3.05%	1.23%	0.76%	0.29%	2.48%	2.19%	4.85%
	第四季	12,664	121.1	9.6	1032	106	56.0	2.5	1,074	10.16	55,397	5,453	189.2
	成長率	1.05%	4.41%	3.57%	3.27%	1.43%	2.42%	0.96%	0.59%	-0.83%	0.91%	1.76%	3.73%
101年	第一季	12,865	118.1	9.8	994	106	53.4	2.4	1,060	10.05	52,860	5,260	183.7
	成長率	-3.50%	2.96%	-0.85%	6.39%	1.19%	0.58%	-0.94%	1.76%	0.56%	-0.67%	-1.23%	2.00%
	第二季	12,645	122.0	9.8	1042	107	55.8	2.6	1,083	10.08	54,267	5,384	190.1
	成長率	1.07%	2.96%	2.06%	1.80%	-1.99%	-1.31%	-1.33%	-2.67%	-0.69%	0.69%	1.40%	1.56%
	10104	4,205	40.2	3.2	1,032	36	19.2	0.9	370	10.42	56,617	5,434	63.5
	成長率	-4.75%	1.37%	-2.52%	6.12%	-2.75%	-0.89%	-2.14%	-4.85%	-2.16%	1.85%	4.10%	0.42%
10105	4,394	42.6	3.4	1,046	36	18.6	0.9	363	9.96	53,470	5,367	65.4	
成長率	4.78%	6.08%	5.89%	1.23%	-0.50%	-0.95%	0.54%	-0.36%	0.14%	-0.39%	-0.53%	3.90%	
10106	4,045	39.3	3.2	1049	36	17.9	0.8	350	9.86	52,734	5,349	61.2	
成長率	3.67%	1.34%	3.00%	-2.13%	-2.73%	-2.12%	-2.42%	-2.65%	0.08%	0.62%	0.53%	0.33%	

備註：

1. 資料來源：門診、住診及藥局明細彙總檔。
2. 藥局申報之案件數以0計，金額列入計算。
3. 門診件數不包含「轉、代檢案件」，門住診案件於98年7月後排除「補報部分醫令或醫令差額案件」。
4. 醫療點數=申請點數+部分負擔。
5. 本總表醫療點數包含總額內及其他部門資料，"總額外代辦案件"之醫療申報資料已排除。

資料日期：101年8月3日

表20-3全民健康保險總額部門別醫療點數統計_中區業務組_總表

年	月	門診				住診							合計
		件數 (千)	申請點數 (億)	部分負擔 (億)	平均每件 醫療點數	件數 (千)	申請點數 (億)	部分負擔 (億)	日數 (千)	平均日數 (天)	平均每件 醫療點數	平均每日 (點)	醫療點數 (億)
97年	01-12	69,973	614.7	56.6	959	637	306.0	13.8	6,042	9.48	50,176	5,294	991.2
	成長率	1.36%	5.38%	1.37%	3.62%	3.30%	6.25%	7.46%	3.47%	0.17%	2.91%	2.74%	5.44%
98年	01-12	72,054	646.4	57.6	977	634	307.7	13.9	5,972	9.42	50,705	5,385	1,025.5
	成長率	2.97%	5.16%	1.69%	1.83%	-0.51%	0.56%	0.25%	-1.16%	-0.66%	1.05%	1.72%	3.47%
99年	01-12	73,450	670.9	57.3	991	632	314.8	14.0	6,067	9.59	52,007	5,420	1,057.1
	成長率	1.94%	3.80%	-0.39%	1.49%	-0.31%	2.31%	1.13%	1.60%	1.91%	2.57%	0.65%	3.08%
100年	01-12	76,399	704.8	59.6	1001	650	323.7	14.3	6,119	9.42	52,012	5,523	1102.4
	成長率	4.01%	5.05%	3.98%	0.91%	2.77%	2.82%	1.86%	0.86%	-1.86%	0.01%	1.90%	4.29%
	第一季	20,244	171.9	15.3	924	160	78.7	3.5	1,488	9.32	51,484	5,522	269.3
	成長率	14.05%	7.88%	11.12%	-5.18%	5.25%	5.54%	7.23%	3.93%	-1.25%	0.34%	1.61%	7.35%
	第二季	18,574	174.7	14.7	1020	163	81.7	3.6	1,551	9.53	52,412	5,502	274.8
	成長率	1.68%	4.51%	2.55%	2.63%	1.31%	2.29%	1.45%	0.07%	-1.22%	0.93%	2.18%	3.69%
101年	第三季	18,223	177.5	14.6	1054	165	81.0	3.6	1,536	9.32	51,302	5,505	276.7
	成長率	0.05%	4.56%	1.54%	4.27%	0.91%	1.11%	-2.87%	-1.06%	-1.95%	0.03%	2.01%	3.26%
	第四季	19,358	180.7	15.0	1011	163	82.3	3.6	1,544	9.50	52,851	5,565	281.7
	成長率	0.73%	3.47%	1.11%	2.54%	3.80%	2.53%	2.24%	0.72%	-2.97%	-1.23%	1.79%	3.05%
101年	第一季	19,565	176.4	15.1	979	161	79.9	3.5	1,488	9.23	51,741	5,608	274.9
	成長率	-3.35%	2.65%	-1.30%	5.88%	1.02%	1.52%	1.44%	-0.04%	-1.05%	0.50%	1.56%	2.08%
	第二季	18,759	180.5	14.8	1041	164	83.0	3.7	1,565	9.54	52,875	5,541	282.1
	成長率	1.00%	3.31%	0.86%	2.10%	0.75%	1.64%	1.64%	0.93%	0.17%	0.88%	0.71%	2.66%
	10104	6,259	59.3	4.9	1,026	54	28.1	1.2	537	9.94	54,314	5,463	93.5
成長率	-5.22%	1.58%	-2.79%	6.81%	-1.38%	1.59%	0.00%	0.60%	2.00%	2.94%	0.92%	1.32%	
101年	10105	6,495	63.2	5.2	1,053	56	28.3	1.3	529	9.41	52,668	5,597	98.0
	成長率	4.92%	6.97%	4.34%	1.76%	2.45%	2.57%	4.73%	0.92%	-1.49%	0.20%	1.72%	5.49%
	10106	6,004	58.0	4.7	1045	54	26.6	1.2	500	9.28	51,648	5,566	90.6
成長率	3.90%	1.29%	1.12%	-2.53%	1.18%	0.73%	0.12%	1.28%	0.10%	-0.47%	-0.57%	1.10%	

備註：

1. 資料來源：門診、住診及藥局明細彙總檔。
2. 藥局申報之案件數以0計，金額列入計算。
3. 門診件數不包含「轉、代檢案件」，門住診案件於98年7月後排除「補報部分醫令或醫令差額案件」。
4. 醫療點數=申請點數+部分負擔。
5. 本總表醫療點數包含總額內及其他部門資料，"總額外代辦案件"之醫療申報資料已排除。

資料日期：101年8月3日

表20-4全民健康保險總額部門別醫療點數統計_南區業務組_總表

年	月	門診				住診							合計
		件數 (千)	申請點數 (億)	部分負擔 (億)	平均每件 醫療點數	件數 (千)	申請點數 (億)	部分負擔 (億)	日數 (千)	平均日數 (天)	平均每件 醫療點數	平均每日 (點)	醫療點數 (億)
97年	01-12	49,161	431.3	39.5	958	428	225.5	10.1	4,181	9.77	55,034	5,635	706.5
	成長率	-0.02%	5.16%	1.07%	4.83%	0.61%	4.16%	3.04%	0.41%	-0.19%	3.49%	3.68%	4.58%
98年	01-12	50,653	457.8	38.9	981	436	230.9	10.0	4,239	9.72	55,241	5,684	737.7
	成長率	3.03%	6.14%	-1.61%	2.39%	1.89%	2.42%	-0.93%	1.40%	-0.48%	0.38%	0.86%	4.42%
99年	01-12	51,278	471.2	40.3	997	451	235.5	10.4	4,377	9.71	54,529	5,618	757.4
	成長率	1.23%	2.91%	3.68%	1.72%	3.37%	1.98%	3.42%	3.23%	-0.14%	-1.29%	-1.16%	2.67%
100年	01-12	53,386	499.1	41.5	1013	459	238.0	10.4	4,370	9.51	54,081	5,684	789.0
	成長率	4.11%	5.92%	3.05%	1.52%	1.86%	1.06%	0.37%	-0.14%	-1.97%	-0.82%	1.17%	4.18%
	第一季	14,037	121.5	10.6	941	112	58.0	2.5	1,070	9.55	54,008	5,656	192.6
	成長率	13.18%	9.21%	9.55%	-3.49%	5.31%	3.29%	3.08%	3.48%	-1.74%	-1.93%	-0.19%	7.30%
	第二季	12,990	123.6	10.2	1030	116	60.4	2.7	1,121	9.66	54,339	5,626	196.8
	成長率	1.50%	5.27%	1.18%	3.39%	2.49%	3.63%	2.84%	2.15%	-0.33%	1.08%	1.41%	4.51%
101年	第三季	12,604	125.3	10.0	1074	117	59.1	2.6	1,087	9.32	52,906	5,678	197.0
	成長率	-0.69%	5.10%	-0.36%	5.40%	-0.23%	-0.99%	-3.17%	-2.77%	-2.55%	-0.86%	1.73%	2.80%
101年	第四季	13,754	128.7	10.7	1013	115	60.5	2.6	1,094	9.54	55,086	5,776	202.6
	成長率	2.75%	4.37%	2.10%	1.40%	0.18%	-1.43%	-1.01%	-3.08%	-3.25%	-1.59%	1.72%	2.38%
	第一季	13,648	125.1	10.5	993	114	59.0	2.6	1,086	9.50	53,856	5,669	197.1
	成長率	-2.77%	2.94%	-1.76%	5.49%	2.02%	1.79%	0.56%	1.50%	-0.51%	-0.28%	0.23%	2.30%
	第二季	13,073	128.8	10.1	1062	116	60.5	2.7	1,110	9.61	54,694	5,693	202.1
成長率	0.64%	4.18%	-0.60%	3.16%	-0.40%	0.26%	-0.02%	-0.94%	-0.54%	0.65%	1.20%	2.67%	
101年	10104	4,383	42.3	3.4	1,041	38	20.2	0.9	368	9.78	55,943	5,718	66.7
	成長率	-5.12%	2.62%	-4.06%	7.60%	-3.61%	-1.39%	-4.06%	-3.40%	0.23%	2.19%	1.96%	0.93%
	10105	4,542	44.9	3.5	1,067	40	20.6	0.9	375	9.42	54,165	5,749	70.1
	成長率	5.04%	7.84%	3.07%	2.33%	2.06%	1.69%	3.69%	-0.11%	-2.13%	-0.28%	1.89%	5.66%
101年	10106	4,148	41.5	3.2	1079	38	19.7	0.9	367	9.63	54,012	5,611	65.3
	成長率	2.50%	2.01%	-0.73%	-0.68%	0.37%	0.49%	0.43%	0.78%	0.41%	0.12%	-0.29%	1.39%

備註：

1. 資料來源：門診、住診及藥局明細彙總檔。
2. 藥局申報之案件數以0計，金額列入計算。
3. 門診件數不包含「轉、代檢案件」，門住診案件於98年7月後排除「補報部分醫令或醫令差額案件」。
4. 醫療點數=申請點數+部分負擔。
5. 本總表醫療點數包含總額內及其他部門資料，"總額外代辦案件"之醫療申報資料已排除。

資料日期：101年8月3日

表20-5全民健康保險總額部門別醫療點數統計_高屏業務組_總表

年	月	門診				住診							合計 醫療點數 (億)
		件數 (千)	申請點數 (億)	部分負擔 (億)	平均每件 醫療點數	件數 (千)	申請點數 (億)	部分負擔 (億)	日數 (千)	平均日數 (天)	平均每件 醫療點數	平均每日 (點)	
97年	01-12	55,934	487.2	40.3	943	501	255.2	11.2	4,807	9.59	53,130	5,543	794.0
	成長率	0.35%	4.58%	-1.09%	3.76%	-1.69%	4.15%	4.76%	-0.08%	1.64%	5.97%	4.26%	4.14%
98年	01-12	57,739	515.4	40.0	962	512	263.0	10.8	4,894	9.55	53,425	5,594	829.1
	成長率	3.23%	5.78%	-0.86%	1.98%	2.19%	3.03%	-3.59%	1.82%	-0.36%	0.55%	0.92%	4.43%
99年	01-12	58,154	526.9	41.5	978	520	265.9	11.5	4,999	9.61	53,345	5,550	845.9
	成長率	0.72%	2.24%	3.89%	1.63%	1.49%	1.12%	6.67%	2.15%	0.65%	-0.15%	-0.79%	2.02%
100年	01-12	60,246	556.4	42.8	995	535	276.4	11.9	5,090	9.52	53,918	5,663	887.5
	成長率	3.60%	5.60%	3.14%	1.76%	2.78%	3.94%	2.68%	1.82%	-0.94%	1.07%	2.03%	4.92%
	第一季	15,754	135.4	11.0	929	132	66.4	2.9	1,242	9.42	52,550	5,576	215.6
	成長率	11.78%	7.99%	9.29%	-3.31%	8.36%	5.21%	5.47%	5.53%	-2.61%	-2.90%	-0.30%	7.15%
	第二季	14,570	138.2	10.5	1021	134	70.0	3.0	1,284	9.59	54,544	5,688	221.7
	成長率	0.77%	5.31%	1.23%	4.21%	2.30%	4.49%	3.40%	1.71%	-0.58%	2.09%	2.68%	4.82%
101年	第三季	14,432	139.5	10.5	1039	135	69.8	3.0	1,281	9.50	54,000	5,684	222.8
	成長率	-0.05%	5.05%	0.95%	4.81%	-0.20%	3.99%	3.10%	-0.05%	0.16%	4.16%	4.00%	4.49%
	第四季	15,491	143.4	10.8	995	134	70.2	3.0	1,283	9.57	54,554	5,699	227.3
	成長率	2.16%	4.23%	1.34%	1.83%	1.20%	2.19%	-0.96%	0.37%	-0.81%	0.86%	1.68%	3.38%
101年	第一季	15,372	139.1	10.8	975	132	67.4	2.9	1,231	9.34	53,345	5,709	220.1
	成長率	-2.42%	2.71%	-1.77%	4.91%	-0.03%	1.49%	1.46%	-0.87%	-0.85%	1.51%	2.38%	2.09%
	第二季	14,813	141.4	10.6	1026	134	70.8	3.1	1,290	9.66	55,352	5,729	225.9
	成長率	1.67%	2.33%	0.32%	0.51%	-0.27%	1.16%	2.33%	0.47%	0.74%	1.48%	0.74%	1.87%
	10104	4,898	46.7	3.5	1,025	44	24.0	1.0	440	10.09	57,269	5,678	75.2
成長率	-4.48%	0.29%	-3.89%	4.68%	-1.91%	0.94%	1.49%	2.88%	4.88%	2.92%	-1.86%	0.31%	
101年	10105	5,164	49.3	3.7	1,027	46	23.7	1.0	433	9.43	53,846	5,712	77.8
	成長率	6.79%	5.85%	5.11%	-0.92%	1.62%	-0.91%	1.58%	-1.27%	-2.84%	-2.39%	0.47%	3.61%
	10106	4,751	45.3	3.4	1026	44	23.2	1.0	417	9.48	55,020	5,802	72.9
成長率	3.15%	0.80%	-0.17%	-2.35%	-0.55%	3.61%	4.00%	-0.18%	0.38%	4.20%	3.81%	1.67%	

備註：

1. 資料來源：門診、住診及藥局明細彙總檔。
2. 藥局申報之案件數以0計，金額列入計算。
3. 門診件數不包含「轉、代檢案件」，門住診案件於98年7月後排除「補報部分醫令或醫令差額案件」。
4. 醫療點數=申請點數+部分負擔。
5. 本總表醫療點數包含總額內及其他部門資料，"總額外代辦案件"之醫療申報資料已排除。

資料日期：101年8月3日

表20-6全民健康保險總額部門別醫療點數統計_東區業務組_總表

年	月	門診				住診							合計 醫療點數 (億)
		件數 (千)	申請點數 (億)	部分負擔 (億)	平均每件 醫療點數	件數 (千)	申請點數 (億)	部分負擔 (億)	日數 (千)	平均日數 (天)	平均每件 醫療點數	平均每日 (點)	
97年	01-12	7,478	73.2	5.9	1057	99	51.6	1.9	1,473	14.84	53,898	3,631	132.5
	成長率	0.61%	3.73%	-1.02%	2.73%	-0.24%	1.27%	2.40%	0.98%	1.22%	1.55%	0.33%	2.52%
98年	01-12	7,746	78.2	6.0	1087	103	54.0	2.0	1,515	14.78	54,564	3,691	140.2
	成長率	3.59%	6.89%	2.18%	2.85%	3.33%	4.64%	3.81%	2.91%	-0.41%	1.24%	1.65%	5.76%
99年	01-12	7,804	79.9	5.8	1098	105	55.8	2.0	1,563	14.84	54,817	3,695	143.4
	成長率	0.75%	2.10%	-3.45%	0.95%	2.74%	3.31%	0.65%	3.13%	0.38%	0.46%	0.09%	2.31%
100年	01-12	7,907	83.7	5.9	1132	105	56.1	2.0	1,560	14.81	55,156	3,723	147.6
	成長率	1.32%	4.77%	1.37%	3.18%	-0.03%	0.60%	0.39%	-0.19%	-0.16%	0.62%	0.78%	2.95%
	第一季	2,065	20.5	1.5	1065	26	13.5	0.5	377	14.50	53,806	3,712	36.0
	成長率	10.90%	9.17%	9.59%	-1.54%	3.48%	3.68%	0.21%	0.55%	-2.84%	0.07%	3.00%	6.93%
	第二季	1,964	20.9	1.5	1140	27	14.5	0.5	400	15.05	56,313	3,741	37.4
	成長率	-2.36%	4.27%	-1.62%	6.37%	0.06%	2.57%	-0.05%	1.23%	1.17%	2.41%	1.23%	3.30%
101年	第三季	1,883	20.9	1.4	1187	27	13.9	0.5	391	14.66	53,815	3,671	36.7
	成長率	-2.27%	3.69%	-2.10%	5.71%	-1.52%	-2.10%	-1.59%	-1.57%	-0.05%	-0.57%	-0.52%	1.13%
	第四季	1,996	21.3	1.5	1143	26	14.2	0.5	391	15.05	56,701	3,768	37.5
	成長率	-0.45%	2.35%	0.10%	2.66%	-1.92%	-1.47%	3.04%	-0.91%	1.03%	0.61%	-0.41%	0.79%
101年	第一季	2,003	20.8	1.5	1114	26	13.7	0.5	392	15.03	54,407	3,620	36.5
	成長率	-3.02%	1.68%	-1.69%	4.60%	0.06%	1.00%	6.21%	3.76%	3.70%	1.12%	-2.49%	1.34%
	第二季	1,992	21.3	1.5	1142	26	14.0	0.5	401	15.29	55,245	3,613	37.2
	成長率	1.42%	1.70%	0.11%	0.17%	-1.43%	-3.49%	2.17%	0.15%	1.60%	-1.90%	-3.44%	-0.37%
	10104	662	6.9	0.5	1,123	9	4.6	0.2	133	15.37	55,749	3,628	12.3
成長率	-2.93%	0.53%	-2.42%	3.36%	-2.84%	-4.59%	0.05%	-1.13%	1.76%	-1.64%	-3.34%	-1.60%	
101年	10105	689	7.4	0.5	1,153	9	4.7	0.2	134	15.10	55,026	3,644	12.8
	成長率	4.09%	4.60%	3.04%	0.39%	-0.40%	-3.18%	5.78%	1.12%	1.53%	-2.49%	-3.96%	1.56%
	10106	640	6.9	0.5	1149	9	4.6	0.2	134	15.41	54,969	3,566	12.1
成長率	3.37%	-0.12%	-0.30%	-3.39%	-1.03%	-2.67%	0.69%	0.47%	1.52%	-1.53%	-3.01%	-1.10%	

備註：

1. 資料來源：門診、住診及藥局明細彙總檔。
2. 藥局申報之案件數以0計，金額列入計算。
3. 門診件數不包含「轉、代檢案件」，門住診案件於98年7月後排除「補報部分醫令或醫令差額案件」。
4. 醫療點數=申請點數+部分負擔。
5. 本總表醫療點數包含總額內及其他部門資料，"總額外代辦案件"之醫療申報資料已排除。

資料日期：101年8月3日

表21全民健康保險西醫門診醫療申報點數統計

年	月	西醫(含慢性病)				西醫慢性病				西醫慢性病占西醫比率			
		件數(千)	申請點數(億)	部分負擔(億)	平均每件醫療點數	件數(千)	申請點數(億)	部分負擔(億)	平均每件醫療點數	件數	醫療點數		
97年	01-12月	262,207	2,170.0	226.1	914	64,475	954.3	84.8	1,612	24.59%	43.37%		
	成長率	0.28%	6.15%	-0.71%	5.16%	3.14%	8.29%	-1.73%	4.13%				
98年	01-12月	271,279	2,306.9	229.9	935	64,320	989.4	79.0	1,661	23.71%	42.11%		
	成長率	3.46%	6.31%	1.71%	2.33%	-0.24%	3.68%	-6.90%	3.07%				
99年	01-12月	278,741	2,399.0	234.0	945	65,913	993.2	77.7	1,625	23.65%	40.67%		
	成長率	2.75%	3.99%	1.77%	1.01%	2.48%	0.38%	-1.55%	-2.19%				
100年	01-12	291,568	2,569.4	244.0	965	68,651	1080.4	79.4	1,689	23.55%	41.22%		
	成長率	4.60%	7.10%	4.26%	2.15%	4.15%	8.79%	2.09%	3.98%				
	第一季	78,372	627.8	63.1	882	16,553	258.9	19.3	1,681			21.12%	40.27%
	成長率	16.37%	11.50%	12.23%	-4.13%	4.27%	10.53%	2.39%	5.43%				
	第二季	70,949	638.4	60.3	985	17,028	268.9	20.0	1,696				
成長率	1.32%	6.49%	1.93%	4.70%	3.62%	9.29%	1.46%	4.91%					
第三季	68,440	643.9	59.3	1,027	17,270	275.7	19.9	1,712	25.23%	42.04%			
成長率	-0.23%	6.02%	1.37%	5.85%	4.70%	9.84%	2.92%	4.44%					
第四季	73,807	659.3	61.3	976	17,800	276.9	20.2	1,669	24.12%	41.23%			
成長率	1.42%	4.80%	1.92%	3.09%	4.04%	5.74%	1.60%	1.35%					
101年	第一季	74,987	639.0	61.6	934	17,593	261.0	19.6	1,595	23.46%	40.05%		
	成長率	-4.32%	1.78%	-2.33%	5.98%	6.29%	0.79%	1.54%	-5.12%				
	第二季	71,533	656.3	60.4	1,002	17,938	269.3	20.0	1,613				
	成長率	0.82%	2.81%	0.13%	1.75%	5.35%	0.16%	0.11%	-4.93%				
	10104	23,774	215.0	19.9	988	5,845	87.5	6.5	1,608			24.59%	40.01%
成長率	-5.87%	0.99%	-3.88%	6.83%	5.17%	0.57%	-0.16%	-4.42%					
10105	24,843	229.8	21.1	1,010	6,279	94.7	7.0	1,620					
成長率	5.11%	6.31%	3.89%	0.94%	8.28%	3.15%	3.42%	-4.73%					
10106	22,915	211.5	19.4	1,008	5,814	87.2	6.4	1,610	25.37%	40.54%			
成長率	3.89%	1.05%	0.46%	-2.78%	2.51%	-3.29%	-3.02%	-5.64%					

備註:

資料日期: 101年8月3日

1. 資料來源: 門診及藥局明細彙總檔。
2. 成長率係與前1年同期比較。
3. 醫療點數=申請點數+部分負擔, 並含交付機構點數。
4. 件數不包含「轉、代檢案件」、「補報部分醫令或醫令差額案件」及交付機構件數。
5. 本表包含醫院部門總額及西醫基層總額, 不包含洗腎、總額外代辦案件及其他部門案件。
6. 慢性病包括案件類別(代碼)為慢性病(04)、結核病(06)、及慢性病連續處方箋(08)。

表22-1全民健康保險醫院總額層級別醫療申報點數統計表_醫學中心

年	月	門診				住診							合計 醫療點數 (億)
		件數 (千)	申請點數 (億)	部分負擔 (億)	平均每件 (點)	件數 (千)	申請點數 (億)	部分負擔 (億)	日數 (千)	平均日數 (天)	平均每件 (點)	平均每日 (點)	
97年	01-12	27,984	587.9	53.6	2,292	972	663.6	29.0	8,462	8.70	71,228	8,184	1,334.0
	成長率	1.23%	8.84%	-2.75%	6.46%	2.32%	4.44%	3.46%	0.82%	-1.46%	2.03%	3.54%	5.99%
98年	01-12	28,849	628.0	54.4	2,365	994	682.0	29.1	8,524	8.58	71,554	8,342	1,393.5
	成長率	3.09%	6.82%	1.53%	3.19%	2.21%	2.77%	0.45%	0.73%	-1.45%	0.46%	1.93%	4.46%
99年	01-12	29,702	658.3	55.2	2,402	1,014	689.7	29.1	8,735	8.61	70,863	8,229	1,432.2
	成長率	2.95%	4.83%	1.47%	1.56%	2.06%	1.13%	-0.24%	2.47%	0.40%	-0.96%	-1.36%	2.78%
100年	01-12	30,690	718.3	56.6	2,525	1,040	710.8	29.4	8,835	8.49	71,170	8,378	1,515.1
	成長率	3.33%	9.12%	2.47%	5.11%	2.55%	3.07%	1.17%	1.15%	-1.36%	0.43%	1.82%	5.79%
	第一季	7,372	170.7	13.8	2,503	249	169.6	7.1	2,131	8.55	70,881	8,293	361.2
	成長率	3.98%	11.26%	4.13%	6.46%	4.54%	4.24%	4.06%	3.90%	-0.61%	-0.30%	0.31%	7.43%
	第二季	7,653	178.7	14.2	2,520	261	179.6	7.5	2,248	8.63	71,810	8,322	380.0
	成長率	1.99%	9.49%	0.13%	6.63%	2.26%	3.65%	1.87%	1.32%	-0.92%	1.30%	2.23%	6.14%
101年	第三季	7,848	183.9	14.4	2,527	267	178.9	7.4	2,217	8.31	69,838	8,406	384.7
	成長率	4.21%	9.28%	3.18%	4.41%	1.87%	2.31%	-0.82%	-0.31%	-2.14%	0.30%	2.50%	5.49%
	第四季	7,816	184.9	14.2	2,548	263	182.6	7.4	2,239	8.50	72,161	8,487	389.2
	成長率	3.16%	6.72%	2.55%	3.15%	1.67%	2.17%	-0.17%	-0.08%	-1.72%	0.40%	2.16%	4.25%
	第一季	7,890	179.4	14.4	2,456	255	173.2	7.1	2,148	8.43	70,822	8,398	374.1
成長率	7.02%	5.07%	4.36%	-1.87%	2.14%	2.10%	0.83%	0.77%	-1.33%	-0.08%	1.27%	3.57%	
101年	第二季	8,086	187.0	14.6	2,493	262	179.8	7.4	2,236	8.55	71,548	8,371	388.8
	成長率	5.65%	4.65%	2.91%	-1.07%	0.41%	0.06%	-0.26%	-0.53%	-0.94%	-0.36%	0.58%	2.32%
	10104	2,615	61.2	4.7	2,521	85	60.4	2.5	754	8.83	73,539	8,329	128.8
	成長率	6.04%	5.51%	3.15%	-0.66%	-1.08%	-0.84%	-1.18%	-0.59%	0.50%	0.23%	-0.27%	2.22%
	10105	2,832	65.7	5.1	2,499	89	60.7	2.5	753	8.43	70,840	8,400	134.1
成長率	8.03%	8.32%	5.52%	0.07%	1.57%	0.15%	1.02%	-0.59%	-2.13%	-1.37%	0.77%	4.22%	
101年	10106	2,638	60.1	4.7	2,458	87	58.7	2.4	729	8.39	70,318	8,383	126.0
	成長率	2.85%	0.13%	0.02%	-2.66%	0.73%	0.92%	-0.64%	-0.41%	-1.13%	0.13%	1.27%	0.48%

- 備註：
1. 資料來源：門診、住診及藥局明細彙總檔。
 2. 院所層級以最新分析月份之層級為分類依據。
 3. 藥局申報之案件數以0計，點數列入計算。
 4. 門診件數不包含「轉、代檢案件」，門住診案件於98年7月後排除「補報部分醫令或醫令差額案件」。
 5. 醫療點數=申請點數+部分負擔。
 6. 本表(醫院部門總額)不包含洗腎、總額外代辦案件及其他部門案件。

資料日期：101年8月3日

表22-2全民健康保險醫院總額層級別醫療申報點數統計表_區域醫院

年	月	門診				住診							合計 醫療點數 (億)
		件數 (千)	申請點數 (億)	部分負擔 (億)	平均每件 (點)	件數 (千)	申請點數 (億)	部分負擔 (億)	日數 (千)	平均日數 (天)	平均每件 (點)	平均每日 (點)	
97年	01-12	35,984	538.9	60.3	1,665	1,314	603.1	30.5	12,192	9.28	48,223	5,196	1,232.7
	成長率	4.69%	9.98%	2.90%	4.33%	2.07%	5.36%	5.51%	2.48%	0.41%	3.24%	2.82%	7.21%
98年	01-12	38,033	584.3	62.3	1,700	1,365	625.8	31.0	12,376	9.07	48,111	5,307	1,303.4
	成長率	5.69%	8.42%	3.29%	2.09%	3.91%	3.78%	1.64%	1.51%	-2.31%	-0.23%	2.13%	5.73%
99年	01-12	39,210	618.3	62.9	1,737	1,414	643.6	32.1	12,715	8.99	47,791	5,314	1,356.8
	成長率	3.09%	5.81%	1.07%	2.19%	3.56%	2.83%	3.58%	2.74%	-0.78%	-0.67%	0.12%	4.10%
100年	01-12	40,763	667.8	65.9	1,800	1,452	666.9	33.1	13,028	8.97	48,226	5,374	1433.7
	成長率	3.96%	8.01%	4.65%	3.60%	2.68%	3.63%	3.27%	2.46%	-0.22%	0.91%	1.13%	5.67%
	第一季	9,902	158.8	16.3	1,768	357	162.4	8.1	3,171	8.89	47,781	5,375	345.5
	成長率	6.96%	11.25%	8.70%	3.78%	7.86%	8.25%	8.27%	7.76%	-0.09%	0.36%	0.46%	9.63%
	第二季	10,200	166.8	16.6	1,798	368	169.9	8.5	3,337	9.06	48,433	5,346	361.8
	成長率	2.92%	8.02%	3.69%	4.56%	2.89%	5.09%	5.31%	4.09%	1.17%	2.15%	0.97%	6.36%
101年	第三季	10,307	171.0	16.6	1,819	368	166.1	8.2	3,263	8.87	47,391	5,342	361.8
	成長率	2.57%	7.21%	2.79%	4.13%	-0.12%	1.03%	-0.34%	-0.98%	-0.85%	1.09%	1.95%	3.91%
	第四季	10,355	171.3	16.4	1,813	359	168.6	8.3	3,256	9.08	49,312	5,432	364.6
	成長率	3.62%	5.94%	3.65%	2.04%	0.56%	0.65%	0.37%	-0.45%	-1.01%	0.07%	1.10%	3.20%
	第一季	10,395	165.2	16.5	1,748	357	163.4	8.1	3,172	8.88	48,013	5,406	353.2
成長率	4.97%	4.04%	1.23%	-1.14%	0.12%	0.63%	0.09%	0.02%	-0.10%	0.48%	0.58%	2.21%	
101年	第二季	10,702	174.3	16.7	1,784	361	168.7	8.4	3,273	9.06	49,037	5,411	368.0
	成長率	4.93%	4.47%	0.57%	-0.77%	-1.98%	-0.70%	-1.82%	-1.94%	0.03%	1.25%	1.21%	1.71%
	10104	3,479	56.6	5.4	1,782	118	56.7	2.8	1,103	9.31	50,202	5,391	121.5
	成長率	4.05%	4.77%	-0.30%	0.24%	-4.33%	-2.06%	-3.99%	-3.50%	0.86%	2.27%	1.40%	1.04%
	10105	3,754	61.4	5.9	1,791	124	57.3	2.9	1,103	8.91	48,567	5,452	127.4
成長率	8.00%	7.58%	3.82%	-0.70%	-0.01%	0.04%	-0.67%	-1.89%	-1.88%	0.02%	1.94%	3.70%	
101年	10106	3,469	56.3	5.4	1,778	119	54.7	2.7	1,066	8.98	48,365	5,389	119.1
	成長率	2.63%	0.99%	-1.92%	-1.85%	-1.59%	-0.05%	-0.73%	-0.33%	1.27%	1.53%	0.25%	0.34%

- 備註：
1. 資料來源：門診、住診及藥局明細彙總檔。
 2. 院所層級以最新分析月份之層級為分類依據。
 3. 藥局申報之案件數以0計，點數列入計算。
 4. 門診件數不包含「轉、代檢案件」，門住診案件於98年7月後排除「補報部分醫令或醫令差額案件」。
 5. 醫療點數=申請點數+部分負擔。
 6. 本表(醫院部門總額)不包含洗腎、總額外代辦案件及其他部門案件。

資料日期：101年8月3日

表22-3全民健康保險醫院總額層級別醫療申報點數統計表_地區醫院

年	月	門診				住診							合計 醫療點數 (億)
		件數 (千)	申請點數 (億)	部分負擔 (億)	平均每件 (點)	件數 (千)	申請點數 (億)	部分負擔 (億)	日數 (千)	平均日數 (天)	平均每件 (點)	平均每日 (點)	
97年	01-12	26,544	261.7	24.1	1077	623	266.0	9.6	8,954	14.38	44,268	3,078	561.4
	成長率	-0.76%	3.75%	-4.63%	3.77%	-2.23%	0.04%	1.67%	0.05%	2.33%	2.38%	0.05%	1.55%
98年	01-12	27,035	275.8	23.6	1107	624	272.1	9.5	9,028	14.48	45,156	3,120	581.0
	成長率	1.85%	5.39%	-2.19%	2.84%	0.18%	2.29%	-0.40%	0.83%	0.64%	2.01%	1.35%	3.49%
99年	01-12	27,267	282.4	23.4	1,121	620	275.6	9.6	9,202	14.84	45,995	3,099	590.9
	成長率	0.86%	2.39%	-0.97%	1.26%	-0.57%	1.30%	0.65%	1.93%	2.52%	1.86%	-0.64%	1.71%
100年	01-12	27,825	300.6	23.3	1,164	621	282.9	9.7	9,237	14.87	47,090	3,167	616.5
	成長率	2.05%	6.47%	-0.14%	3.84%	0.19%	2.62%	1.23%	0.38%	0.19%	2.38%	2.19%	4.33%
	第一季	6,897	71.9	5.8	1,128	155	69.4	2.4	2,278	14.69	46,303	3,153	149.6
	成長率	5.86%	8.35%	4.07%	2.04%	3.01%	4.57%	4.83%	2.66%	-0.34%	1.52%	1.86%	6.34%
	第二季	6,991	75.9	5.9	1,170	156	72.0	2.5	2,344	15.03	47,760	3,178	156.3
	成長率	1.61%	6.83%	-0.24%	4.61%	-1.05%	4.03%	1.87%	0.96%	2.03%	5.06%	2.97%	5.17%
101年	第三季	6,946	76.7	5.8	1,188	155	70.4	2.4	2,305	14.83	46,818	3,157	155.3
	成長率	-0.06%	6.13%	-1.76%	5.59%	-2.70%	1.14%	-1.68%	-1.20%	1.54%	3.85%	2.27%	3.38%
	第四季	6,991	76.1	5.8	1,171	155	71.1	2.4	2,310	14.92	47,476	3,181	155.4
	成長率	1.01%	4.74%	-2.40%	3.16%	1.72%	0.87%	0.18%	-0.80%	-2.48%	-0.85%	1.66%	2.59%
	第一季	6,955	73.4	5.7	1,137	156	69.1	2.4	2,268	14.58	45,908	3,149	150.5
	成長率	0.84%	2.04%	-3.31%	0.79%	0.34%	-0.51%	-0.65%	-0.41%	-0.75%	-0.85%	-0.10%	0.60%
101年	第二季	7,134	77.6	5.8	1,169	157	72.0	2.5	2,338	14.89	47,447	3,186	157.9
	成長率	2.05%	2.29%	-1.75%	-0.05%	0.65%	-0.06%	1.54%	-0.25%	-0.90%	-0.66%	0.25%	1.04%
	10104	2,333	25.2	1.9	1,161	52	24.3	0.8	782	15.13	48,574	3,211	52.2
	成長率	0.18%	1.34%	-3.88%	0.78%	-1.65%	-0.54%	-0.08%	-1.61%	0.05%	1.15%	1.10%	0.24%
	10105	2,490	27.3	2.0	1,177	54	24.4	0.9	794	14.82	47,280	3,190	54.7
成長率	5.20%	5.89%	1.57%	0.36%	2.37%	0.90%	3.90%	0.86%	-1.47%	-1.34%	0.14%	3.40%	
10106	2,311	25.1	1.9	1,169	52	23.2	0.8	762	14.73	46,491	3,157	51.0	
	成長率	0.72%	-0.44%	-3.02%	-1.33%	1.27%	-0.56%	0.71%	0.01%	-1.24%	-1.76%	-0.52%	-0.57%

- 備註：
1. 資料來源：門診、住診及藥局明細彙總檔。
 2. 院所層級以最新分析月份之層級為分類依據。
 3. 藥局申報之案件數以0計，點數列入計算。
 4. 門診件數不包含「轉、代檢案件」，門住診案件於98年7月後排除「補報部分醫令或醫令差額案件」。
 5. 醫療點數=申請點數+部分負擔。
 6. 本表(醫院部門總額)不包含洗腎、總額外代辦案件及其他部門案件。

資料日期：101年8月3日

圖3：全民健康保險101年06月醫院總額層級別醫療申報點數成長情形

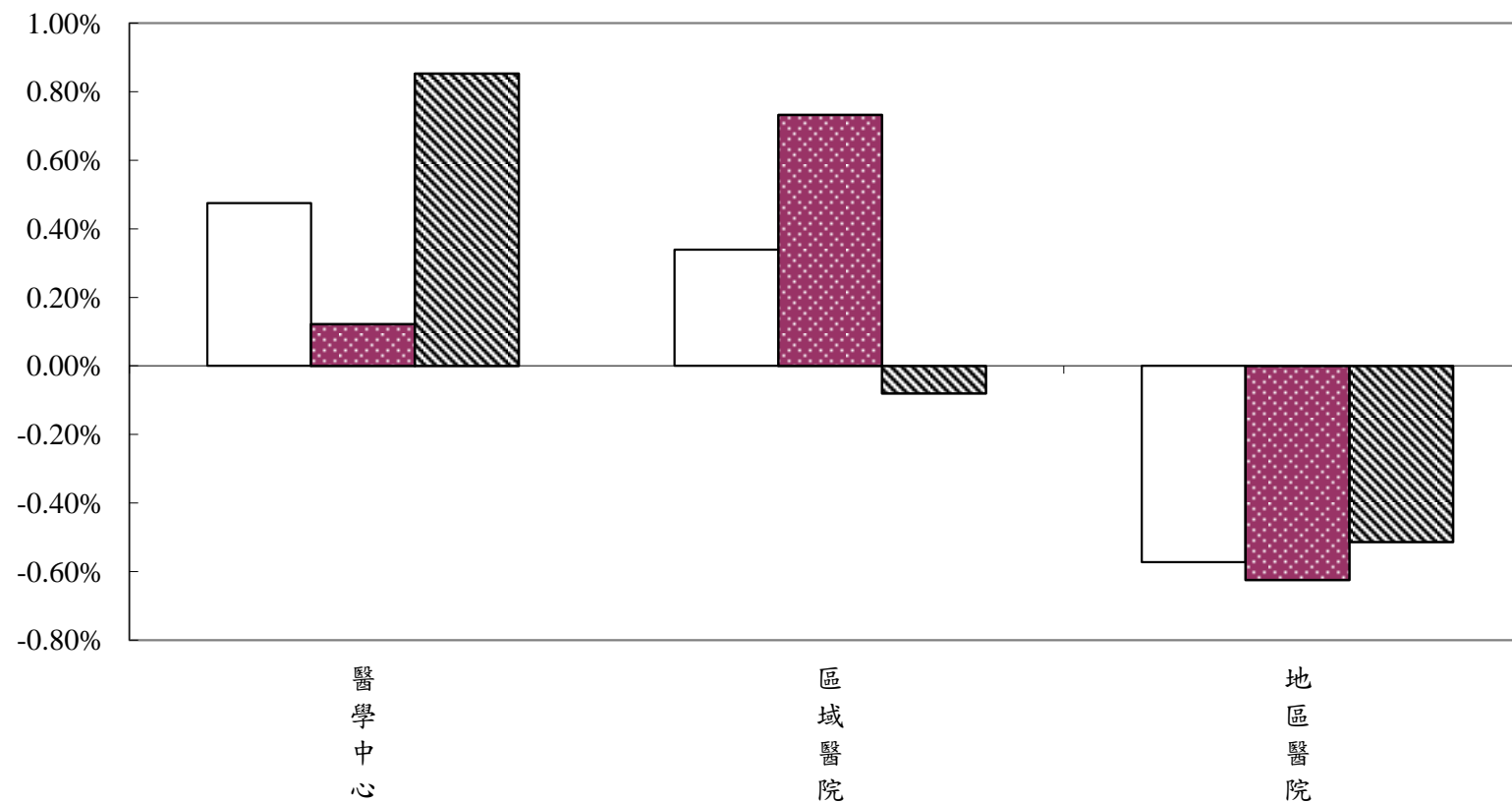


表23全民健康保險醫院總額層級別醫療申報點數占率統計表

		合計		醫學中心			區域醫院			地區醫院		
		門診	住診	門診	住診	合計	門診	住診	合計	門診	住診	合計
年	月	佔率 (%)	佔率 (%)	佔率 (%)	佔率 (%)	佔率 (%)	佔率 (%)	佔率 (%)	佔率 (%)	佔率 (%)	佔率 (%)	佔率 (%)
97年	01-12	48.80%	51.20%	42.02%	43.24%	42.65%	39.26%	39.55%	39.41%	18.72%	17.21%	17.95%
98年	01-12	49.68%	50.32%	41.91%	43.11%	42.51%	39.71%	39.82%	39.76%	18.38%	17.07%	17.72%
99年	01-12	50.31%	49.69%	41.96%	42.79%	42.37%	40.06%	40.23%	40.14%	17.98%	16.98%	17.48%
100年	01-12	51.40%	48.60%	42.29%	42.72%	42.50%	40.04%	40.40%	40.21%	17.68%	16.88%	17.29%
	第一季	51.08%	48.92%	42.18%	42.18%	42.18%	40.03%	40.68%	40.35%	17.79%	17.14%	17.47%
	第二季	51.00%	49.00%	42.11%	42.52%	42.31%	40.04%	40.55%	40.29%	17.85%	16.93%	17.40%
	第三季	51.93%	48.07%	42.35%	42.99%	42.66%	40.04%	40.22%	40.12%	17.62%	16.79%	17.22%
	第四季	51.56%	48.44%	42.49%	43.15%	42.81%	40.04%	40.16%	40.10%	17.47%	16.69%	17.09%
101年	第一季	51.78%	48.22%	42.63%	42.61%	42.62%	39.98%	40.51%	40.23%	17.39%	16.88%	17.15%
	第二季	52.03%	47.97%	42.36%	42.67%	42.51%	40.12%	40.36%	40.23%	17.53%	16.98%	17.26%
	10104	51.26%	48.74%	42.53%	42.62%	42.58%	40.00%	40.34%	40.16%	17.47%	17.04%	17.26%
	10105	52.94%	47.06%	42.30%	42.53%	42.41%	40.17%	40.44%	40.30%	17.52%	17.03%	17.29%
	10106	51.85%	48.15%	42.24%	42.85%	42.53%	40.17%	40.29%	40.23%	17.59%	16.86%	17.24%

備註：

1. 資料來源：門診、住診及藥局明細彙總檔。
2. 院所層級以最新分析月份之層級為分類依據。
3. 藥局申報之案件數以0計，點數列入計算。
4. 門診件數不包含「轉、代檢案件」，門住診案件於98年7月後排除「補報部分醫令或醫令差額案件」。
5. 醫療點數=申請點數+部分負擔。
6. 本表(醫院部門總額)不包含洗腎、總額外代辦案件及其他部門案件。

資料日期：101年8月3日