

圖2：全民健保申請費用趨勢圖

費用
(億)

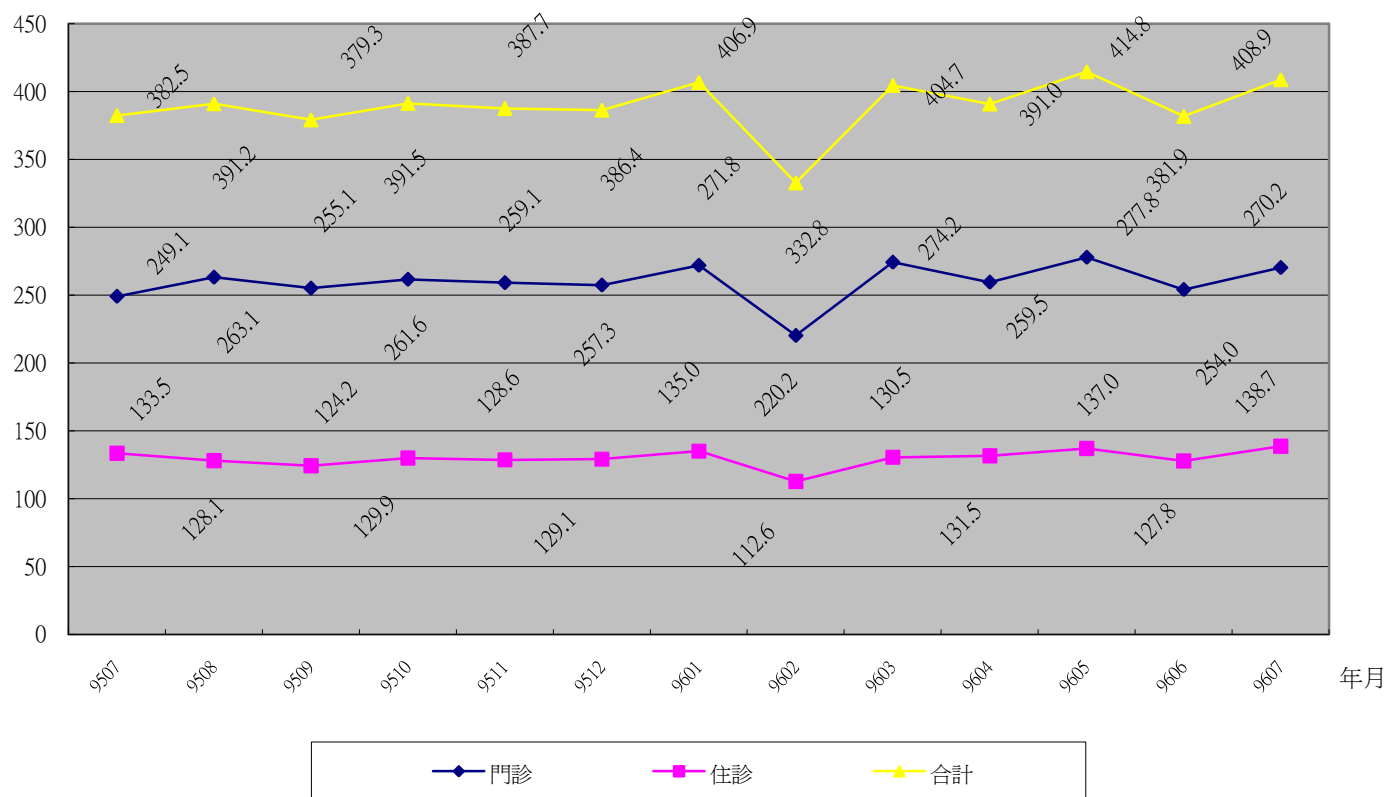
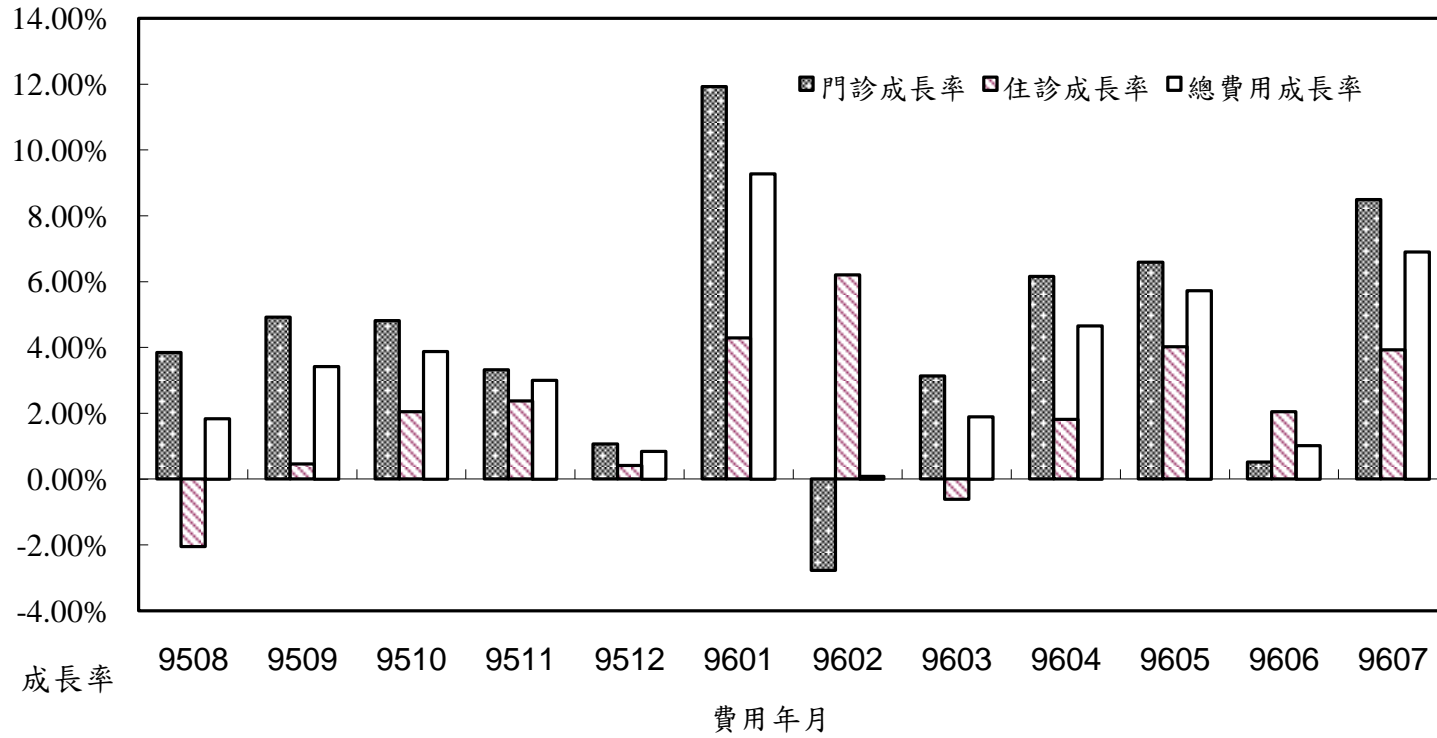
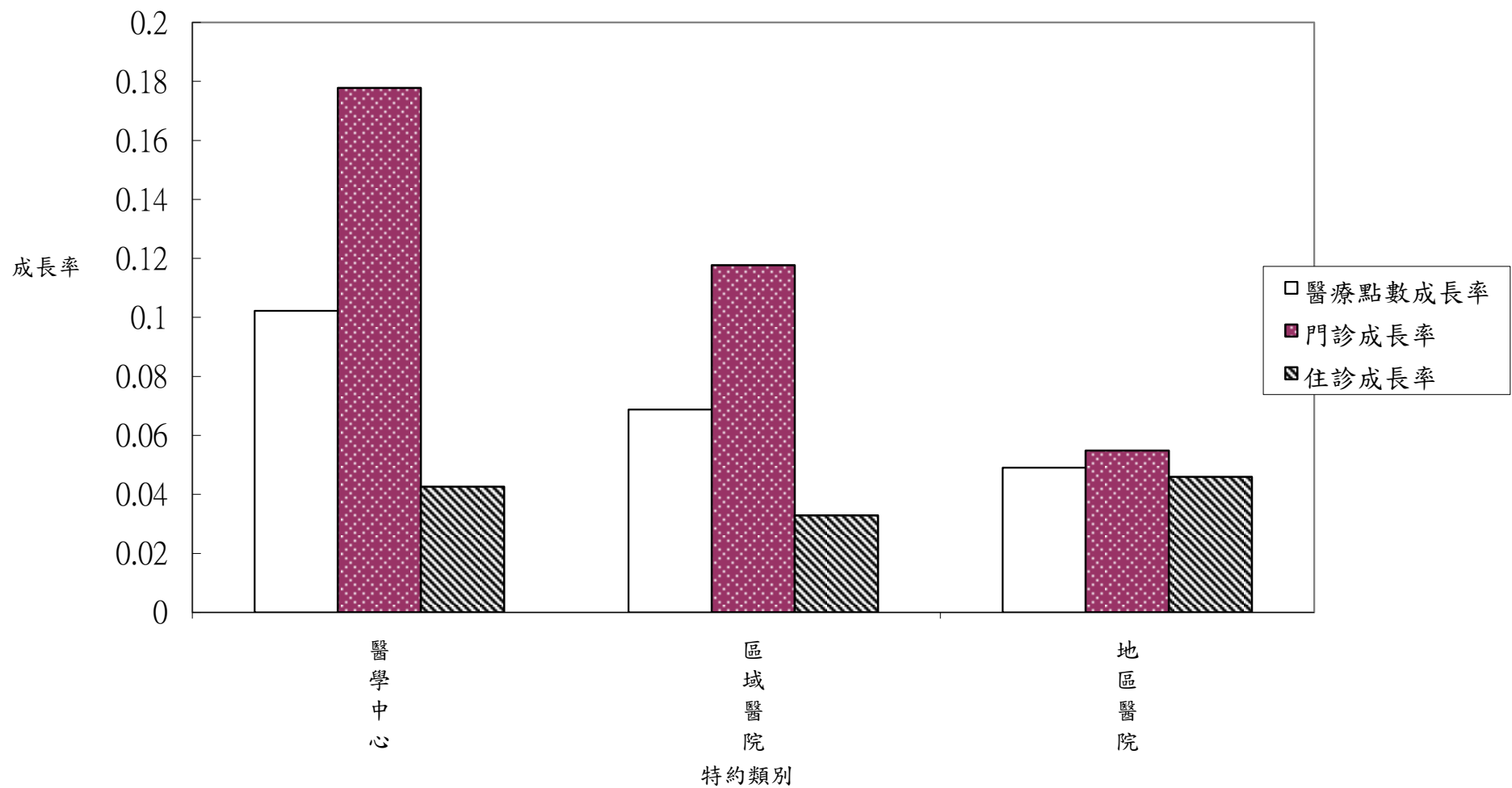


圖3：門住診費用成長率統計圖



圖四 全民健康保險96年7月醫院總額層級別醫療申報點數成長情形



費用年月	門診費用	住院費用	合計	門診費用	住院費用	合計
200301	2.27E+10	1.1E+10	3.37E+10	227.13	110.21	337.34
200302	1.91E+10	8.5E+09	2.76E+10	190.56	85.01	275.57
200303	2.26E+10	1.1E+10	3.35E+10	225.63	109.52	335.15
200304	2.17E+10	1.09E+10	3.25E+10	216.52	108.70	325.21
200305	1.98E+10	8.84E+09	2.87E+10	198.17	88.44	286.61
200306	1.8E+10	7.95E+09	2.59E+10	179.84	79.53	259.38
200307	2.12E+10	1.03E+10	3.15E+10	211.96	103.12	315.08
200308	2.1E+10	1.04E+10	3.14E+10	209.92	104.19	314.11
200309	2.25E+10	1.08E+10	3.33E+10	224.81	108.27	333.08
200310	2.4E+10	1.15E+10	3.56E+10	240.37	115.32	355.69
200311	2.23E+10	1.11E+10	3.34E+10	222.97	110.74	333.72
200312	2.52E+10	1.17E+10	3.68E+10	251.59	116.70	368.28
200401	2.16E+10	1.09E+10	3.26E+10	216.39	109.12	325.51
200402	2.25E+10	1.11E+10	3.36E+10	225.30	110.72	336.02
200403	2.54E+10	1.23E+10	3.77E+10	253.70	123.10	376.80
200404	2.46E+10	1.24E+10	3.69E+10	245.66	123.62	369.28
200405	2.41E+10	1.23E+10	3.64E+10	241.29	122.90	364.19
200406	2.38E+10	1.21E+10	3.59E+10	237.78	120.81	358.59
200407	2.47E+10	1.31E+10	3.77E+10	246.52	130.70	377.22
200408	2.43E+10	1.29E+10	3.72E+10	242.61	129.32	371.94
200409	2.42E+10	1.21E+10	3.63E+10	242.17	121.06	363.24
200410	2.53E+10	1.29E+10	3.82E+10	252.55	129.44	381.99
200411	2.52E+10	1.25E+10	3.77E+10	252.00	125.35	377.35
200412	2.58E+10	1.29E+10	3.87E+10	257.72	129.46	387.17
200501	2.56E+10	1.28E+10	3.85E+10	256.34	128.28	384.62
200502	2.07E+10	1.07E+10	3.14E+10	206.83	107.45	314.28
200503	2.73E+10	1.33E+10	4.06E+10	272.64	133.08	405.72
200504	2.55E+10	1.33E+10	3.88E+10	255.34	132.73	388.07
200505	2.58E+10	1.32E+10	3.89E+10	257.57	131.88	389.44
200506	2.48E+10	1.27E+10	3.76E+10	248.43	127.37	375.80
200507	2.46E+10	1.34E+10	3.79E+10	245.64	133.63	379.28
200508	2.53E+10	1.31E+10	3.84E+10	253.35	130.75	384.11
200509	2.43E+10	1.24E+10	3.67E+10	243.11	123.65	366.76
200510	2.5E+10	1.27E+10	3.77E+10	249.55	127.30	376.85
200511	2.51E+10	1.26E+10	3.76E+10	250.74	125.61	376.35
200512	2.55E+10	1.29E+10	3.83E+10	254.62	128.59	383.21
200601	2.43E+10	1.29E+10	3.72E+10	242.88	129.47	372.35
200602	2.26E+10	1.06E+10	3.33E+10	226.49	106.03	332.52
200603	2.66E+10	1.31E+10	3.97E+10	265.83	131.31	397.14
200604	2.44E+10	1.29E+10	3.74E+10	244.42	129.17	373.59
200605	2.61E+10	1.32E+10	3.92E+10	260.59	131.70	392.29
200606	2.53E+10	1.25E+10	3.78E+10	252.73	125.26	377.99

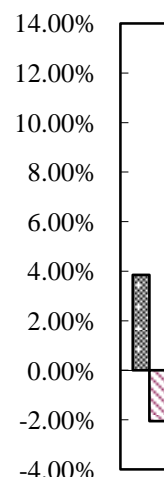
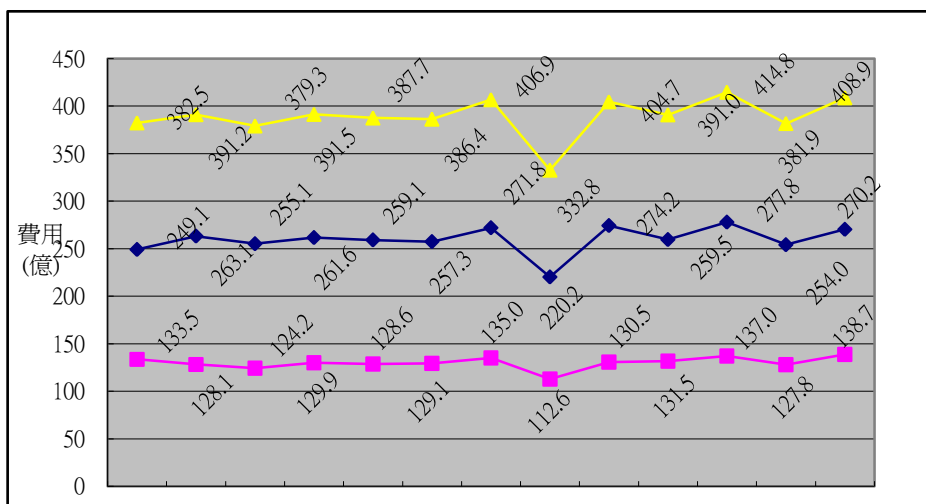
200607	2.49E+10	1.33E+10	3.83E+10	249.05	133.46	382.51
200608	2.63E+10	1.28E+10	3.91E+10	263.10	128.07	391.17
200609	2.55E+10	1.24E+10	3.79E+10	255.07	124.22	379.29
200610	2.62E+10	1.3E+10	3.91E+10	261.56	129.90	391.46
200611	2.59E+10	1.29E+10	3.88E+10	259.07	128.59	387.65
200612	2.57E+10	1.29E+10	3.86E+10	257.32	129.12	386.44
200701	2.72E+10	1.35E+10	4.07E+10	271.84	135.03	406.87
200702	2.2E+10	1.13E+10	3.33E+10	220.20	112.61	332.81
200703	2.74E+10	1.31E+10	4.05E+10	274.16	130.50	404.66
200704	2.59E+10	1.32E+10	3.91E+10	259.46	131.52	390.97
200705	2.78E+10	1.37E+10	4.15E+10	277.76	136.99	414.75
200706	2.54E+10	1.28E+10	3.82E+10	254.04	127.82	381.86
200707	2.7E+10	1.39E+10	4.09E+10	270.19	138.70	408.89

1E+08

費用年月	OPD_MED	IPD_MED	IOPD_MED
9406	248.4	127.4	375.8
9407	245.6	133.6	379.3
9408	253.4	130.8	384.1
9409	243.1	123.6	366.8
9410	249.5	127.3	376.8
9411	250.7	125.6	376.3
9412	254.6	128.6	383.2
9501	242.9	129.5	372.3
9502	226.5	106.0	332.5
9503	265.8	131.3	397.1
9504	244.4	129.2	373.6
9505	260.6	131.7	392.3
9506	252.7	125.3	378.0

	門診	住診	合計
9507	249.1	133.5	382.5
9508	263.1	128.1	391.2
9509	255.1	124.2	379.3
9510	261.6	129.9	391.5
9511	259.1	128.6	387.7
9512	257.3	129.1	386.4
9601	271.8	135.0	406.9
9602	220.2	112.6	332.8
9603	274.2	130.5	404.7
9604	259.5	131.5	391.0
9605	277.8	137.0	414.8
9606	254.0	127.8	381.9
9607	270.2	138.7	408.9

門診成長率	
9508	3.85%
9509	4.92%
9510	4.81%
9511	3.32%
9512	1.06%
9601	11.93%
9602	-2.78%
9603	3.14%
9604	6.15%
9605	6.59%
9606	0.52%
9607	8.49%



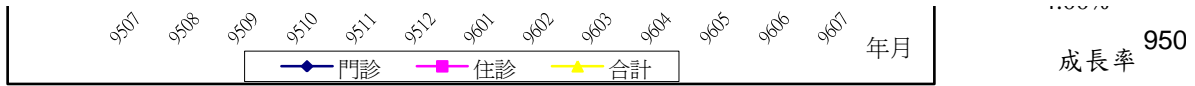


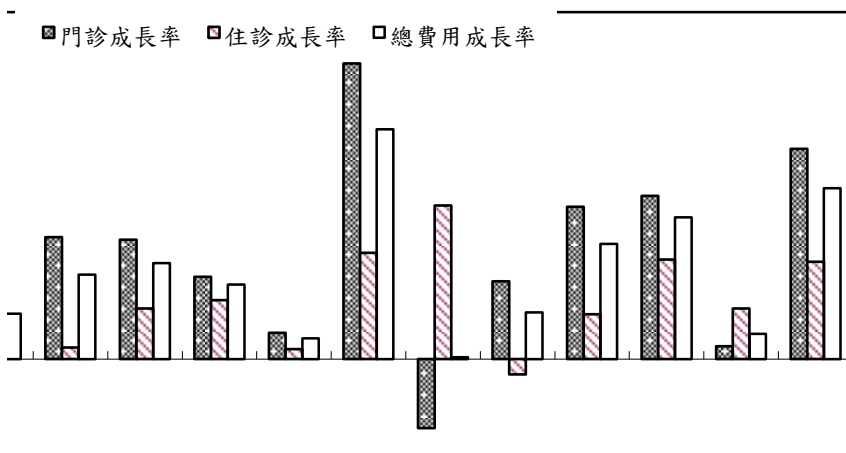
圖2：全民健保申請費用趨勢圖

圖3：門住診費用成長率統計圖

圖4：全民健保96年6月醫院總額層級別醫療申報點數成長

住診成長率 總費用成長率

-2.05%	1.84%
0.46%	3.42%
2.04%	3.88%
2.37%	3.01%
0.41%	0.84%
4.29%	9.27%
6.21%	0.09%
-0.62%	1.89%
1.82%	4.65%
4.02%	5.72%
2.04%	1.02%
3.93%	6.90%



18 9509 9510 9511 9512 9601 9602 9603 9604 9605 9606 9607
費用年月

長情

總表	門診件數	門診申請金額	門診部分負擔	平均每件金額	住院件數
89	315,581,079.00	1,990	236	705.4911648	2,692,161
90	314,252,996.00	2,070	244	736.5200815	2,826,398
91	317,951,854.00	2,246	253	786.1640185	2,954,982
92	315,169,314.00	2,353	247	824.7874046	2,742,426
93	343,566,648.00	2,661	252	848.0696307	3,011,512
94	345,894,017.00	2,734	261	866.0665682	2,976,954
2004 Q1	83,249,400.00	633	62	835.3077928	717,936
2004 Q2	83,904,048.00	662	63	863.7542643	754,042
2004 Q3	84,289,161.00	669	62	867.6162127	773,723
2004 Q4	92,124,039.00	697	65	827.4327378	765,811
2005 Q1	89,310,525.00	673	63	824.25137	723,397
2005 Q2	88,285,771.00	699	63	862.9156814	762,993
2005 Q3	82,095,814.00	675	67	904.4172138	761,706
2005 Q4	86,201,907.00	687	69	876.0928928	728,858
2006 Q1	82,069,395.00	669	66	896.2331837	703,984
2006 Q2	81,641,071.00	692	66	928.1788449	729,046
2006 Q3	53,001,805.00	467	44	964.489567	499,960
2006 Q4					
200506	28,215,125.00	228	20	881.0233878	252,612
200507	27,425,585.00	224	22	896.1663749	264,029
200508	27,531,963.00	230	23	920.665303	254,715
200606	26,792,858.00	231	22	943.1264314	239,647
200607	25,831,529.00	228	21	963.5979349	255,501
200608	27,170,276.00	240	23	965.3372661	244,459

住院申請金額	住院部分負擔	住院天數	平均日費	平均每件	平均每E
982	52	23,494,047	8.73	38,400	4400.22
1,048	56	25,016,098	8.85	39,040	4410.84
1,155	57	26,814,673	9.07	41,005	4518.77
1,187	53	26,453,336	9.65	45,206	4686.57
1,413	63	29,217,274	9.70	48,999	5050.48
1,466	64	29,358,920	9.86	51,405	5212.44
328	15	6,905,962	9.62	47,767	4965.84
352	16	7,407,663	9.82	48,715	4958.80
365	16	7,469,595	9.65	49,254	5101.89
368	16	7,434,054	9.71	50,176	5168.79
353	15	7,073,663	9.78	50,982	5213.76
375	17	7,530,717	9.87	51,374	5205.10
372	17	7,473,900	9.81	50,942	5191.82
366	16	7,280,640	9.99	52,342	5239.91
352	15	6,911,009	9.82	52,106	5307.69
370	16	7,332,040	10.06	52,961	5266.09
250	11	4,944,392	9.89	52,202	5278.51
122	5	2,463,873	9.75	50,423	5169.67
128	6	2,546,592	9.65	50,613	5247.50
125	5	2,540,294	9.97	51,333	5147.14
120	5	2,393,249	9.99	52,262	5233.27
128	6	2,501,725	9.79	52,189	5330.11
122	5	2,442,667	9.99	52,215	5225.66

合計	醫院	門診件數	門診申請金額	門診部分負擔
3,260	88	91,373,886	866	104
3,418	89	94,274,170	907	113
3,711	90	96,660,717	994	127
3,839	91	88,512,721	1,020	126
4,389	92	97,228,139	1,190	121
4,526	93	92,690,197	1,190	127

	醫院	門診件數	門診申請金額	門診部分負擔
1,038	2003 Q1	23,588,967	286	31
1,092	2003 Q2	24,677,343	302	31
1,112	2003 Q3	24,207,954	300	30
1,147	2003 Q4	24,753,875	302	30
1,105	2004 Q1	23,013,017	293	28
1,154	2004 Q2	24,379,944	309	29
1,131	2004 Q3	22,879,972	295	35
1,137	2004 Q4	22,417,264	293	35
1,102	2005 Q1	21,626,488	291	34
1,144	2005 Q2	22,462,820	308	34
772	2005 Q3	15,142,499	21107.51%	2317.30%
	2005 Q4			

	醫院	門診件數	門診申請金額	門診部分負擔
376	200403	8,031,664	102	10
379	200404	7,784,636	99	11
384	200405	7,753,818	101	13
378	200503	7,536,425	104	11
382	200504	7,372,876	102	11
390	200505	7,769,623	109	12

92Q1
 92Q2
 92Q3
 92Q4
 200403
 200404
 200405

平均每件金額	住院件數	住院申請金額	住院部分負擔	住院天數	平均日數
1,061.11	2,592,058	963	52	23,184,874	8.94
1,082.53	2,720,623	1,022	56	24,565,229	9.03
1,160.01	2,853,007	1,130	57	26,378,020	9.25
1,294.38	2,643,005	1,160	53	26,026,698	9.85
1,347.89	2,918,430	1,385	63	28,808,404	9.87
1,420.35	2,888,577	1,438	64	28,973,422.00	10.03

平均每件金額	住院件數	住院申請金額	住院部分負擔	住院天數	平均日數
1,342.64	694,835	322	15	6,807,097	9.80
1,349.19	732,123	345	16	7,308,167	9.98
1,361.15	750,118	358	16	7,364,293	9.82
1,338.62	741,354	361	16	7,328,847	9.89
1,394.43	702,182	347	15	6,981,861	9.94
1,384.32	742,018	369	17	7,437,963	10.02
1,442.62	739,257	364	16	7,376,155	9.98
1,463.40	705,120	358	16	7,177,443	10.18
1,502.61	682,377	344	15	6,819,146	9.99
1,523.36	707,503	363	16	7,235,959	10.23
1,546.96	484,529	245	11	4,876,308	10.06

平均每件金額	住院件數	住院申請金額	住院部分負擔	住院天數	平均日數
1,386.09	245,640	120	5	2,433,862	9.91
1,412.31	256,495	125	6	2,513,813	9.80
1,466.40	247,156	123	5	2,507,148	10.14
1,531.50	232,441	118	5	2,361,571	10.16
1,541.10	247,768	125	6	2,467,677	9.96
1,552.51	236,761	120	5	2,408,631	10.17

平均每件	平均每日	合計	西醫基層	門診件數
39,143.13	4,376.18	1,984	88	171,382,294
39,610.11	4,386.86	2,098	89	165,867,467
41,577.18	4,496.93	2,307	90	165,716,032
45,889.61	4,660.08	2,359	91	168,383,348
49,625.29	5,027.28	2,759	92	181,899,145
52,001.27	5,184.40	2,819	93	188,489,284

平均每件	平均每日	合計	西醫基層	門診件數
48,404.76	4,940.92	653	2003 Q1	45,184,766
49,298.10	4,938.62	694	2003 Q2	43,095,747
49,852.70	5,077.94	703	2003 Q3	43,509,667
50,862.23	5,145.00	708	2003 Q4	50,108,965
51,610.47	5,190.59	683	2004 Q1	50,735,235
51,923.81	5,179.97	723	2004 Q2	47,192,750
51,498.32	5,161.29	711	2004 Q3	42,932,855
52,999.26	5,206.71	702	2004 Q4	47,628,444
52,662.04	5,269.77	684	2005 Q1	45,264,023
53,520.45	5,233.01	721	2005 Q2	43,220,430
52,778.35	5,244.26	490	2005 Q3	26,799,854
			2005 Q4	

平均每件	平均每日	合計	西醫基層	門診件數
50,926.41	5,139.80	236	200112	14,831,633
51,144.16	5,218.46	241	200201	14,268,089
51,904.74	5,116.80	242	200202	14,170,174
52,834.63	5,200.32	238	200212	13,944,871
52,746.79	5,296.06	244	200301	13,113,335
52,811.37	5,191.19	246	200302	13,686,519

門診申請金額	門診部分負擔	平均每件	住院件數	住院申請金額	住院部分負擔
573.6084081	97.54013875	391.609	99987	19.06453495	0.09993722
572.8077054	94.39332351	402.2495	85095	16.26096579	0.09337844
618.6720271	89.04859293	427.0683	81353	15.82145031	0.08684419
662.8739412	83.75999985	443.4132	80082	17.34675903	0.08525166
746.6940645	91.19308577	460.6328	73957	17.13553928	0.0867022
797.0833223	95.06446107	473.3149	70319	18.05939218	0.08507185

門診申請金額	門診部分負擔	平均每件	住院件數	住院申請金額	住院部分負擔
178.045437	22.47704094	443.7834	18669	4.26222386	0.02128162
179.7084225	21.71982501	467.397	16980	3.89704948	0.0214195
184.214729	22.08371156	474.1439	18701	4.37246498	0.02388183
204.7254761	24.91250826	458.2772	19607	4.60380096	0.02011925
202.3752489	25.46778031	449.0824	16933	3.99149029	0.01895277
201.4040808	23.88279725	477.376	16505	4.21311213	0.02249576
190.3002891	21.93760781	494.3484	17945	4.77398564	0.02249724
203.0037035	23.7762757	476.144	18936	5.08080412	0.02112608
195.0805532	22.87285083	481.5158	17092	4.90080397	0.01834321
192.493536	21.89123237	496.0265	16533	4.7573387	0.02012452
124.0308261	13.77059308	514.1872	11755	3.36742718	0.01292653

門診申請金額	門診部分負擔	平均每件	住院件數	住院申請金額	住院部分負擔
65	8	486	5487	1.45594414	0.00721967
63.05535439	7.28044655	492.9588	5997	1.59387694	0.00858578
63.39521726	7.29076391	498.8364	6019	1.60135492	0.00646631
62.82145951	7.10706808	501.4641	5535	1.58843411	0.00693301
60.90216229	6.71637048	515.6471	5869	1.68187435	0.00724706
63.1286638	7.0542226	512.7884	5886	1.68555283	0.00567947

住院天數	平均日費	平均每件	平均每E	合計	牙醫	門診件數
308877	3.089172	19166.96	6204.564	690.313019	88	23895574
272328	3.200282	19218.93	6005.385	683.5553732	89	24893602
255765	3.143891	19554.65	6219.887	723.6289145	90	25225556
254162	3.173772	21767.7	6858.622	764.0659518	91	25362079
239805	3.242492	23286.83	7181.769	855.1093918	92	27987415
227841	3.240106	25803.07	7963.652	910.2922474	93	28064658

住院天數	平均日費	平均每件	平均每E	合計	牙醫	門診件數
59668	3.1961	22944.48	7178.899	204.8059834	2003 Q1	6514166
55643	3.276973	23076.97	7042.16	205.3467165	2003 Q2	6943544
61165	3.270681	23508.62	7187.684	210.6947874	2003 Q3	7203589
63329	3.229918	23583.01	7301.426	234.2619045	2003 Q4	7326116
53979	3.187799	23684.19	7429.636	231.8534722	2004 Q1	6710121
53775	3.258104	25662.57	7876.537	229.5224859	2004 Q2	7077048
58484	3.259069	26728.8	8201.359	217.0343798	2004 Q3	7210686
61603	3.253221	26943.02	8281.951	231.8819094	2004 Q4	7066803
54968	3.216007	28780.41	8949.111	222.8725512	2005 Q1	6808091
54293	3.283917	28896.53	8799.409	219.1622316	2005 Q2	7033336
38440	3.270098	28756.73	8793.844	141.1817729	2005 Q3	4948302
					2005 Q4	

住院天數	平均日費	平均每件	平均每E	合計	牙醫	門診件數
17776	3.239657	26666.01	8231.12	73.56120363	200403	2302077
19657	3.277806	26721.07	8152.123	71.93826366	200404	2330394
19557	3.249211	26712.43	8221.206	72.2938024	200405	2523166
18098	3.269738	28823.25	8815.157	71.52389471	200503	2362104
19224	3.275515	28780.4	8786.524	69.30765418	200504	2372404
19216	3.264696	28733.13	8801.167	71.8741187	200505	2575898

門診申請金額	門診部分負擔	平均每件金額	中醫	門診件數	門診申請金額
253.6768089	11.96000465	1111.656968	88	27967957	113.1807001
269.4909048	12.47878558	1132.69944	89	28186152	118.3705645
273.2777867	12.59949399	1133.284359	90	28778173	135.1062338
275.543403	12.16733799	1134.413078	91	31210667	147.0917482
298.9410015	13.13019355	1115.041153	92	34490816	159.1507156
301.4348747	13.0965085	1120.738344	93	33953103	156.9885259

門診申請金額	門診部分負擔	平均每件金額	中醫	門診件數	門診申請金額
69.54208792	3.06695858	1114.63304	2003 Q1	7515901	34.79334578
73.79531335	3.26432021	1109.802625	2003 Q2	8687960	40.18834137
77.05689091	3.37881406	1116.605972	2003 Q3	8873244	40.93110952
78.5467093	3.4201007	1118.83036	2003 Q4	9413711	43.23791897
71.62402299	3.1389117	1114.181617	2004 Q1	8270256	37.76611003
75.76032619	3.296714	1117.090631	2004 Q2	8903342	41.23705047
77.34412885	3.3706548	1119.377319	2004 Q3	8365991	39.02768647
76.70639667	3.290228	1132.005868	2004 Q4	8413514	38.95767895
73.18953899	3.179617	1121.741116	2005 Q1	7657555	35.3068859
76.48517091	3.2740297	1134.01664	2005 Q2	8171797	38.0869468
53.8199887	2.3143502	1134.416188	2005 Q3	5624091	26.18667947
			2005 Q4		

門診申請金額	門診部分負擔	平均每件金額	中醫	門診件數	門診申請金額
24.73826063	1.0707655	1121.119152	200403	2806924	13.10432852
25.01252904	1.0913031	1120.146728	200404	2805347	13.02715207
27.03891017	1.1814976	1118.452285	200405	2846596	13.314197
25.70993006	1.0986177	1134.943583	200503	2704214	12.67735177
25.8494509	1.1093531	1136.349627	200504	2733659	12.73954451
27.9705378	1.2049971	1132.635489	200505	2890432	13.44713496

門診部分負擔平均每件:	洗腎	門診件數	門診申請金額	門診部分負擔平均每件金額
23.15084726	88	373510	179.406975	0.001339
23.85992363	89	410585	197.3525627	0.005015
24.32463367	90	447252	214.6186611	0.00758
24.63530087	91	485608	233.7063891	0.006074
26.55567467	92	523936	249.8367015	0.006974
26.04136965	93	563095	265.4295177	0.00931

門診部分負擔平均每件:	洗腎	門診件數	門診申請金額	門診部分負擔平均每件金額
5.79394037	2003 Q1	127911	61.13214313	0.002086
6.7367229	2003 Q2	129473	62.03557787	0.001525
6.8279495	2003 Q3	132744	62.72475191	0.001656
7.1970619	2003 Q4	133808	63.94422862	0.001707
6.2785257	2004 Q1	137400	63.51296067	0.002191
6.80793885	2004 Q2	140322	65.83897954	0.002064
6.4560536	2004 Q3	141407	67.62438265	0.002431
6.4988515	2004 Q4	143966	68.4531948	0.002624
5.9455328	2005 Q1	148254	68.29552895	0.003511
6.3620117	2005 Q2	148080	70.13892274	0.00286
4.3875625	2005 Q3	99831	47.871416	0.001943
	2005 Q4			

門診部分負擔平均每件:	洗腎	門診件數	門診申請金額	門診部分負擔平均每件金額
2.1474188	200403	46643	22.01418729	0.000662
2.1489971	200404	47148	22.14746504	0.000783
2.2031687	200405	47179	23.17815472	0.000905
2.1124121	200503	49535	23.44839535	0.001021
2.1267762	200504	49886	23.59510794	0.00084
2.2607863	200505	49945	24.27630806	0.001103

總外	門診件數	門診申請金額	門診部分負擔	平均每件	住院件數
88	0.00				
89	0	0	0	0	20561
90	482239	4.50867056	0.00101823	935.1564	20528
91	510076.00	4.74077859	0.0014242	929.7051	19222
92	488337	4.74685328	0.0007725	972.2028	19045
93	986199	7.6975048	0.0791464	788.5479	17985

總外	門診件數	門診申請金額	門診部分負擔	平均每件	住院件數
2003 Q1	108557	1.03965576	0.0002733	957.9567	4406
2003 Q2	126434	1.19511523	0.0001517	945.3683	4922
2003 Q3	125230	1.24682815	0.0001586	995.7572	4893
2003 Q4	128116	1.26525414	0.0001889	987.7322	4824
2004 Q1	186474	1.38370928	0.0002922	742.1954	4257
2004 Q2	247668	1.87233372	0.0142648	761.745	4457
2004 Q3	274583	2.18704081	0.0281957	806.7639	4484
2004 Q4	277474	2.25442099	0.0363937	825.5962	4787
2005 Q1	291986	2.36207741	0.0367343	821.5502	4507
2005 Q2	266642	2.07794401	0.0467596	796.8376	4999
2005 Q3	182795	1.471203	0.0351666	824.0759	3666
2005 Q4					

總外	門診件數	門診申請金額	門診部分負擔	平均每件	住院件數
200403	87918	0.68120534	0.0085706	784.5674	1482
200404	89239	0.69890226	0.0086838	792.9112	1531
200405	95747	0.77046746	0.0093661	814.4731	1533
200503	88945	0.71180333	0.0167167	819.068	1665
200504	87280	0.6981116	0.0162926	818.5199	1858
200505	95515	0.7730914	0.018874	829.1529	1808

住院申請金額	住院部分負擔	住院天數	平均日費	平均每件	平均每日	合計
0	0					0
9.40990151	0.00103934	178226	8.668158	45770.8324	5280.341168	9.41094085
9.57484092	0.00091777	180656	8.800468	46647.30461	5300.548385	14.08544748
9.44340808	0.00071872	172153	8.95604	49131.86349	5485.891503	14.18632959
10.10089569	0	168840	8.865319	53036.99496	5982.525284	14.84852147
10.0598729	0	157462	8.755185	55934.79511	6388.762305	17.8365241

住院申請金額	住院部分負擔	住院天數	平均日費	平均每件	平均每日	合計
2.31950061	0	39121	8.879029	52644.1355	5929.042228	3.35942967
2.48789286	0	43802	8.899228	50546.38074	5679.861331	3.68315979
2.73866262	0	44116	9.016146	55971.0325	6207.867032	3.98564937
2.5548396	0	41801	8.665216	52961.0199	6111.910241	3.82028264
2.39133861	0	37767	8.871741	56174.2685	6331.820399	3.77534009
2.45904909	0	38941	8.737043	55172.74153	6314.807247	4.34564761
2.5247561	0	39205	8.74331	56305.88983	6439.882923	4.73999261
2.6847291	0	41549	8.679549	56083.74974	6461.597391	4.97554379
2.54033299	0	36871	8.18083	56364.16663	6889.785984	4.9391447
2.67249405	0	41751	8.35187	53460.57311	6401.030035	4.79719766
1.88060818	0	29611	8.077196	51298.64103	6351.045828	3.38697778

住院申請金額	住院部分負擔	住院天數	平均日費	平均每件	平均每日	合計
0.81458345	0	12226	8.249663	54965.14507	6662.714297	1.50435939
0.84635322	0	13104	8.559112	55281.0725	6458.739469	1.55393928
0.85729927	0	13569	8.851272	55922.97913	6318.072592	1.63713283
0.83892807	0	13560	8.144144	50386.07027	6186.785177	1.5674481
0.96426161	0	14805	7.968245	51897.82616	6513.080784	1.67866581
0.91634657	0	14806	8.189159	50682.88551	6189.021815	1.70831197

其他	門診件數	門診申請金額	門診部分負擔	平均每件	住院件數
88	587858	4.12481309	0.1672312	730.1158	116
89	621020	5.01399541	0.21302446	841.683	119
90	641885	5.92627199	0.25460625	962.9261	94
91	704815	8.95054005	0.30598728	1313.327	117
92	948860	12.53297146	0.36961221	1359.798	80
93	1147481	16	0.44059611	1414.112	73

其他	門診件數	門診申請金額	門診部分負擔	平均每件	住院件數
2003 Q1	209132	2.69635342	0.08333354	1329.154	26
2003 Q2	243547	3.04620834	0.08856493	1287.133	17
2003 Q3	236733	3.23926731	0.09495853	1408.433	11
2003 Q4	259448	3.55114239	0.10275521	1408.335	26
2004 Q1	258022	3.58827703	0.10446789	1431.174	25
2004 Q2	344697	4.11123162	0.10732825	1223.846	13
2004 Q3	290320	4.02830066	0.11190505	1426.084	20
2004 Q4	254442	4.05826028	0.11689492	1640.906	15
2005 Q1	272998	4.18144378	0.11749876	1574.716	8
2005 Q2	337966	4.60431397	0.12194924	1398.443	11
2005 Q3	204433	2.97531328	0.0837302	1496.355	10
2005 Q4					

其他	門診件數	門診申請金額	門診部分負擔	平均每件	住院件數
82723	108266	1.35681398	0.03588818	1286.371	3
80844	100732	1.32769753	0.03616872	1353.955	6
78730	95283	1.35523894	0.03756556	1461.756	7
123181	106764	1.52385375	0.04134519	1466.036	6
107710	102089	1.49222739	0.04221616	1503.045	6
99304	102344	1.48308589	0.04151404	1489.682	4

住院申請金額	住院部分負擔	住院天數	平均日費	平均每件	平均每日
0.01276	0	296	2.551724	11000	4310.810811
0.01309	0	315	2.647059	11000	4155.555556
0.01034	0	232	2.468085	11000	4456.896552
0.012818	0	323	2.760684	10955.55556	3968.421053
0.00884288	0	225	2.8125	11053.6	3930.168889
0.01388825	0	195	2.671233	19025	7122.179487

住院申請金額	住院部分負擔	住院天數	平均日費	平均每件	平均每日
0.00286	0	76	2.923077	11000	3763.157895
0.00187088	0	51	3	11005.17647	3668.392157
0.0012188	0	21	1.909091	11080	5803.809524
0.0028932	0	77	2.961538	11127.69231	3757.402597
0.00276232	0	56	2.24	11049.28	4932.714286
0.00252048	0	38	2.923077	19388.30769	6632.842105
0.0049174	0	56	2.8	24587	8781.071429
0.00368805	0	45	3	24587	8195.666667
0.00213632	0	24	3	26704	8901.333333
0.00293744	0	37	3.363636	26704	7939.027027
0.0026704	0	33	3.3	26704	8092.121212

住院申請金額	住院部分負擔	住院天數	平均日費	平均每件	平均每日
0.00073761	0	9	3	24587	8195.666667
0.00147522	0	18	3	24587	8195.666667
0.00172109	0	20	2.857143	24587	8605.45
0.00160224	0	20	3.333333	26704	8011.2
0.00160224	0	19	3.166667	26704	8432.842105
0.00106816	0	14	3.5	26704	7629.714286

合計

4.30480429

5.24010987

6.19121824

9.26934533

12.91142655

16.24055395

合計

2.78254696

3.13664415

3.33544464

3.6567908

3.69550724

4.22108035

4.14512311

4.17884325

4.30107886

4.72920065

3.06171388

合計

1.39343977

1.36534147

1.39452559

1.56680118

1.53604579

1.52566809

年	月
91年	01-12 成長率
92年	01-12 成長率
93年	01-12 成長率
94年	01-12 成長率
95年	01-12 成長率
95年	第一季 成長率
	第二季 成長率
	第三季 成長率
	第四季 成長率
96年	第一季 成長率
	第二季 成長率
96年	9605 成長率
	9606 成長率
	9607 成長率
讀表說明：	

全民健康保險總額

牙醫門診			
件數 (千)	申請點 數 (億)	部分負 擔(億)	平均每 件 醫療點 數
25,226	273.3	12.6	1,133
1.33%	1.41%	0.97%	0.05%
25,362	275.5	12.2	1,134
0.54%	0.83%	-3.43%	0.10%
27,987	298.9	13.1	1,115
10.35%	8.49%	7.91%	-1.71%
28,065	301.4	13.1	1,121
0.28%	0.83%	-0.26%	0.51%
28,383	308.1	13.2	1,132
1.13%	2.22%	0.88%	1.02%
6,808	73.2	3.2	1,122
1.46%	2.19%	1.30%	0.68%
7,033	76.5	3.3	1,134
-0.62%	0.98%	-0.69%	1.53%
7,355	80.1	3.4	1,136
1.99%	3.61%	1.69%	1.51%
7,187	78.3	3.3	1,136
1.70%	2.08%	1.22%	0.34%
7,027	76.6	3.3	1,136
3.22%	4.61%	2.87%	1.28%
7,218	79.4	3.4	1,146
2.63%	3.76%	2.54%	1.06%
2,575	28.2	1.2	1,142
6.50%	7.31%	6.45%	0.74%
2,310	25.5	1.1	1,149
-2.19%	-0.97%	-2.23%	1.19%
2,542	27.9	1.2	1,144
7.11%	7.78%	7.07%	0.60%

1. 資料來源：截至96.09.05明細彙總檔
 2. 藥局申報之案件數以0計，金額列入計算
 3. 醫療點數=申請點數+部分負擔

全民健康保險總額

中醫門診			
件數 (千)	申請點 數 (億)	部分負 擔(億)	平均每 件 醫療點 數
28,778 2.10%	135.1 14.14%	24.3 1.95%	554 9.79%
31,211 8.45%	147.1 8.87%	24.6 1.28%	550 -0.68%
34,491 10.51%	159.2 8.20%	26.6 7.80%	538 -2.14%
33,953 -1.56%	157.0 -1.36%	26.0 -1.94%	539 0.12%
32,992 -2.83%	152.7 -2.72%	25.6 -1.51%	541 0.29%
7,658 -7.41%	35.3 -6.51%	5.9 -5.30%	539 1.15%
8,172 -8.22%	38.1 -7.64%	6.4 -6.55%	544 0.80%
8,496 1.55%	39.5 1.10%	6.6 2.61%	542 -0.23%
8,667 3.01%	39.9 2.34%	6.7 3.35%	538 -0.51%
8,210 7.22%	37.6 6.59%	6.4 6.85%	536 -0.55%
8,644 5.78%	40.3 5.77%	6.8 6.22%	544 0.05%
3,028 8.36%	14.1 8.36%	2.4 9.09%	546 0.10%
2,778 2.74%	13.0 2.83%	2.2 3.03%	548 0.11%
2,976 8.87%	13.9 9.08%	2.3 9.96%	546 0.31%

1. 資料來源：截至96.09.05明細彙總檔
 2. 藥局申報之案件數以0計，金額列入計算
 3. 醫療點數=申請點數+部分負擔

總額部門別醫療申報

門診洗腎			
件數 (千)	申請點 數 (億)	部分負擔 (億)	平均每 件 醫療點 數
447 8.93%	214.6 8.75%	0.0076 51.14%	47,988 -0.17%
486 8.58%	233.7 8.89%	0.0061 -19.87%	48,128 0.29%
524 7.89%	249.8 6.90%	0.0070 14.82%	47,686 -0.92%
563 7.47%	265.4 6.24%	0.0093 33.49%	47,139 -1.15%
600 6.57%	281.8 6.17%	0.0132 42.15%	46,962 -0.38%
148 7.90%	68.3 7.53%	0.0035 60.24%	46,069 -0.34%
148 5.53%	70.1 6.53%	0.0029 38.59%	47,367 0.95%
150 5.99%	71.6 5.86%	0.0032 30.04%	47,767 -0.12%
154 6.88%	71.8 4.85%	0.0037 41.05%	46,647 -1.90%
157 6.02%	73.1 6.99%	0.0048 36.49%	46,488 0.91%
157 6.28%	74.3 5.88%	0.0042 47.28%	47,191 -0.37%
52 6.30%	25.5 4.56%	0.0015 51.85%	48,626 -1.63%
53 6.46%	24.9 6.19%	0.0013 30.99%	47,219 -0.25%
53 5.53%	25.0 6.06%	0.0013 54.99%	47,538 0.50%

1. 資料來源：截至96.09.05明細彙總檔
2. 藥局申報之案件數以0計，金額列入計算
3. 醫療點數=申請點數+部分負擔

全民健康保險總額部門別醫療申報點數統計_總額外

門診				住診							合計
件數 (件)	申請點 數 (點)	部分負 擔(點)	平均每 件 (點)	件數 (件)	申請點 數 (百萬)	部分負 擔(點)	日數(日)	平均日 數 (天)	平均每 件 (點)	平均每 日 (點)	醫療點 數 (百萬)
0.00	0.0	0.0	0	20561	9.4	0.0	178226	8.67	45,771	5,280	9.4
-	-	-	-	-	-	-	-	-	-	-	-
#####	4.5	0.0	935	20528	9.6	0.0	180656	8.80	46,647	5,301	14.1
-	-	-	-	-	-	-	-	-	-	-	-
510076	4.7	0.0	930	19222	9.4	0.0	172153	8.96	49,132	5,486	14.2
-	-	-	-	-6.36%	-1.37%	-21.69%	-4.71%	1.77%	5.33%	3.50%	0.72%
986199	7.7	0.1	789	17985	10.1	0.0	157462	8.76	55,935	6,389	17.8
93.34%	62.37%	#####	-15.18%	-6.44%	6.53%	#####	-8.53%	-2.24%	13.85%	16.46%	25.73%
#####	9.1	0.2	810	20722	11.1	0.0	170448	8.23	53,797	6,540	20.5
16.56%	18.48%	147.34%	2.77%	15.22%	10.81%	#DIV/0!	8.25%	-6.05%	-3.82%	2.37%	14.73%
291986	2.4	0.0	822	4507	2.5	0.0	36871	8.18	56,364	6,890	4.9
56.58%	70.71%	#####	10.69%	5.87%	6.23%	#DIV/0!	-2.37%	-7.79%	0.34%	8.81%	30.83%
266847	2.1	0.0	797	4999	2.7	0.0	41751	8.35	53,461	6,401	4.8
7.74%	11.05%	229.41%	4.60%	12.16%	8.68%	-	7.22%	-4.41%	-3.10%	1.37%	10.43%
283814	2.3	0.1	819	5464	2.9	0.0	45028	8.24	53,155	6,450	5.2
3.36%	3.85%	90.10%	1.54%	21.86%	15.04%	-	14.85%	-5.75%	-5.60%	0.16%	10.32%
306855	2.4	0.1	804	5752	3.0	0.0	46798	8.14	52,688	6,476	5.5
10.59%	6.78%	60.56%	-2.67%	20.16%	12.88%	-	12.63%	-6.26%	-6.05%	0.22%	10.47%
283394	2.2	0.1	791	4975	2.6	0.0	40592	8.16	53,020	6,498	4.9
-2.94%	-7.48%	52.52%	-3.72%	10.38%	3.83%	-	10.09%	-0.26%	-5.93%	-5.68%	-1.21%
313	2.5	0.1	829	5765	3.0	0.0	46450	8.06	51,436	6,384	5.6
17.21%	20.92%	70.10%	4.10%	15.32%	10.96%	-	11.25%	-3.53%	-3.79%	-0.27%	15.85%
109507	0.9	0.0	844	1952	1.0	0.0	15765	8.08	50,502	6,253	1.9
19.38%	24.75%	79.94%	5.51%	11.10%	-2.34%	-	5.71%	-4.85%	-12.09%	-7.61%	9.58%
103108	0.8	0.0	839	1961	1.0	0.0	16168	8.24	52,653	6,386	1.9
15.80%	17.61%	60.80%	2.43%	17.78%	23.08%	-	19.23%	1.24%	4.50%	3.22%	21.00%
108978	0.9	0.0	857	2108	1.1	0.0	16788	7.96	51,002	6,404	2.0
24.71%	29.50%	177.00%	4.71%	13.46%	11.50%	-	13.39%	-0.05%	-1.73%	-1.67%	19.63%

1. 資料來源：截至96.09.05明細彙總檔

2. 藥局申報之案件數以0計，金額列入計算

3. 醫療點數=申請點數+部分負擔

4. "總額別_總額外"係指：職災案件、代辦門診戒菸治療試辦計劃、代辦精神科強制住院、代辦孕婦全面篩檢愛滋計劃

全民健康保險總額部門別醫療申報點數統計_其他

門診				住診							合計
件數 (千)	申請點 數 (千)	部分負 擔(千)	平均每 件 (點)	件數 (千)	申請點 數 (千)	部分負 擔(點)	日數 (日)	平均日 數 (天)	平均每 件 (點)	平均每 日 (點)	醫療點 數 (千)
642	5.9	0.3	962.93	94.00	0.0	0.0	232.00	2.47	#####	#####	6.2
3.36%	18.19%	19.52%	14.40%	-21.01%	-21.01%	-	-26.35%	-6.76%	0.00%	7.25%	18.15%
705	9.0	0.3	#####	117.00	0.0	0.0	323.00	2.76	#####	#####	9.3
9.80%	51.03%	20.18%	36.39%	24.47%	23.97%	-	39.22%	11.86%	-0.40%	-10.96%	49.72%
949	12.5	0.4	#####	80.00	0.0	0.0	225.00	2.81	#####	#####	12.9
34.63%	40.02%	20.79%	3.54%	-31.62%	-31.01%	-	-30.34%	1.88%	0.89%	-0.96%	39.29%
1,147	14.3	0.4	#####	73.00	0.0	0.0	195.00	2.67	#####	#####	14.7
20.93%	13.94%	19.20%	-5.66%	-8.75%	57.06%	-	-13.33%	-5.02%	72.12%	81.22%	14.12%
1,215	16.5	0.5	#####	49.00	0.0	0.0	146.00	2.98	#####	#####	17.1
5.93%	15.84%	13.72%	9.30%	-32.88%	-5.64%	-	-25.13%	11.54%	40.58%	26.03%	15.76%
273	3.8	0.1	#####	8.00	0.0	0.0	24.00	3.00	#####	#####	4.0
5.80%	17.93%	12.47%	11.30%	-68.00%	-22.66%	-	-57.14%	33.93%	141.68%	80.46%	17.73%
338	4.1	0.1	#####	11.00	0.0	0.0	37.00	3.36	#####	#####	4.3
-1.92%	14.78%	13.74%	16.99%	-15.38%	16.54%	-	-2.63%	15.07%	37.73%	19.69%	14.75%
311	4.2	0.1	#####	17.00	0.0	0.0	51.00	3.00	#####	#####	4.4
7.20%	15.96%	15.91%	8.17%	-15.00%	-7.68%	-	-8.93%	7.14%	8.61%	1.37%	15.93%
293	4.3	0.1	#####	13.00	0.0	0.0	34.00	2.62	#####	#####	4.5
15.22%	14.94%	12.73%	-0.30%	-13.33%	-5.33%	-	-24.44%	-12.82%	9.24%	25.30%	14.85%
286	4.3	0.1	#####	12.00	0.0	0.0	34.00	2.83	#####	#####	4.5
4.60%	12.99%	13.84%	8.05%	50.00%	50.00%	-	41.67%	-5.56%	0.00%	5.88%	13.04%
352	4.6	0.1	1	0	0.0	0.0	0	0	27	9	4.7
4.12%	10.31%	10.80%	5.96%	-27.27%	-27.27%	-	-37.84%	-14.53%	0.00%	17.00%	10.29%
129	1.6	0.0	#####	3.00	0.0	0.0	9.00	3.00	#####	#####	1.6
3.66%	10.03%	11.08%	6.18%	-25.00%	-25.00%	-	-35.71%	-14.29%	0.00%	16.67%	10.04%
113	1.5	0.0	#####	3.00	0.0	0.0	8.00	2.67	#####	#####	1.6
6.15%	8.70%	7.05%	2.35%	-50.00%	-50.00%	-	-60.00%	-20.00%	0.00%	25.00%	8.58%
111	1.5	0.0	#####	8.00	0.0	0.0	27.00	3.38	#####	#####	1.6
8.59%	10.31%	3.00%	1.38%	33.33%	33.33%	-	42.11%	6.58%	0.00%	-6.17%	10.12%

1. 資料來源：截至96.09.05明細彙總檔

2. 藥局申報之案件數以0計，金額列入計算

3. 醫療點數=申請點數+部分負擔

4. "總額別_其他"係指:居家照護、精神疾病社區復健、安寧居家療護、護理之家照護、安養、養護機構院民之居家照護，或權屬別不為醫院

表19全民健康保險總額部門別醫療點數統計_總表

年	月	門診				住診							合計 醫療點數 (億)
		件數 (千)	申請點數 (億)	部分負擔 (億)	平均每件 醫療點數	件數 (千)	申請點數 (億)	部分負擔 (億)	日數 (千)	平均日數 (天)	平均每件 醫療點數	平均每日 (點)	
91年	01-12	317,952	2246.4	253.3	786	2,955	1155.0	56.7	26,815	9.07	41,005	4,519	3711.3
	成長率	1.18%	8.50%	3.71%	6.74%	4.55%	10.25%	1.67%	7.19%	2.53%	5.03%	2.45%	8.58%
92年	01-12	315,169	2352.6	246.8	825	2,742	1186.7	53.1	26,453	9.65	45,206	4,687	3839.2
	成長率	-0.88%	4.73%	-2.54%	4.91%	-7.19%	2.74%	-6.42%	-1.35%	6.30%	10.25%	3.71%	3.45%
93年	01-12	343,567	2661.5	252.2	848	3,012	1412.7	62.9	29,217	9.70	48,999	5,050	4389.3
	成長率	9.01%	13.13%	2.17%	2.82%	9.81%	19.05%	18.41%	10.45%	0.58%	8.39%	7.76%	14.33%
94年	01-12	345,894	2732.8	261.4	866	2,977	1465.9	64.4	29,359	9.86	51,405	5,212	4524.5
	成長率	0.68%	2.68%	3.65%	2.07%	-1.15%	3.77%	2.40%	0.48%	1.65%	4.91%	3.21%	3.08%
95年	01-12	330,802	2771.9	266.2	918	2,912	1462.6	63.7	28,899	9.92	52,406	5,282	4564.4
	成長率	-4.36%	1.43%	1.85%	6.10%	-2.17%	-0.23%	-1.11%	-1.57%	0.61%	1.95%	1.33%	0.88%
95年	第一季	82,069	669.1	66.1	896	704	351.5	15.3	6,911	9.82	52,106	5,308	1102.0
	成長率	-8.11%	-0.58%	5.27%	8.73%	-2.68%	-0.52%	-0.87%	-2.30%	0.39%	2.20%	1.80%	-0.24%
	第二季	81,682	691.5	66.2	928	729	370.1	16.0	7,334	10.06	52,953	5,265	1143.9
	成長率	-7.48%	-0.98%	5.20%	7.58%	-4.43%	-1.40%	-3.58%	-2.61%	1.90%	3.07%	1.15%	-0.82%
95年	第三季	80,581	701.3	65.9	952	741	369.6	16.2	7,317	9.87	52,047	5,272	1153.0
	成長率	-1.85%	3.89%	-1.71%	5.33%	-2.70%	-0.53%	-1.92%	-2.11%	0.61%	2.17%	1.55%	2.02%
95年	第四季	86,470	709.9	68.1	900	738	371.4	16.2	7,337	9.94	52,514	5,283	1165.6
	成長率	0.31%	3.45%	-0.87%	2.73%	1.27%	1.58%	2.11%	0.78%	-0.48%	0.33%	0.81%	2.57%
96年	第一季	84,973	698.9	67.3	902	720	362.3	15.9	7,123	9.90	52,541	5,309	1144.3
	成長率	3.54%	4.45%	1.88%	0.66%	2.23%	3.06%	3.79%	3.07%	0.81%	0.84%	0.02%	3.84%
	第二季	83,479	723.9	67.3	948	743	379.5	16.8	7,511	10.11	53,345	5,277	1187.6
	成長率	2.20%	4.68%	1.73%	2.17%	1.89%	2.55%	4.81%	2.42%	0.52%	0.74%	0.22%	3.82%
	9605	29,071	254.1	23.7	955	256	131.2	5.8	2,574	10.03	53,414	5,323	414.8
成長率	4.14%	6.82%	4.21%	2.35%	2.45%	3.93%	5.94%	4.00%	1.52%	1.53%	0.01%	5.72%	
96年	9606	26,144	232.9	21.2	972	244	122.4	5.4	2,441	10.00	52,334	5,235	381.9
	成長率	-2.49%	0.86%	-3.14%	3.08%	1.86%	1.96%	4.05%	1.94%	0.08%	0.18%	0.10%	1.02%
96年	9607	27,578	247.5	22.7	980	263	132.7	6.0	2,614	9.94	52,724	5,305	408.9
	成長率	6.72%	8.63%	6.94%	1.66%	2.86%	3.88%	4.99%	4.36%	1.45%	1.04%	-0.41%	6.90%

讀表說明：

1. 資料來源：截至96.09.05明細彙總檔
2. 藥局申報之案件數以0計，金額列入計算
3. 醫療點數=申請點數+部分負擔
4. 本總表醫療點數包含各"總額別"醫療申報資料及"其他非屬總額內"醫療申報資料之合計

表20-1全民健康保險總額部門別醫療點數統計_醫院

年	月	門診				住診							合計
		件數 (千)	申請點數 (億)	部分負擔 (億)	平均每件 醫療點數	件數 (千)	申請點數 (億)	部分負擔 (億)	日數 (千)	平均日數 (天)	平均每件 醫療點數	平均每日 (點)	醫療點數 (億)
91年	01-12	96,661	994.3	127.0	1,160	2,853	1129.5	56.7	26,378	9.25	41,577	4,497	2307.5
	成長率	2.53%	9.58%	12.17%	7.16%	4.87%	10.53%	1.68%	7.38%	2.40%	4.97%	2.51%	9.97%
92年	01-12	88,513	1019.7	126.0	1,294	2,643	1159.9	53.0	26,027	9.85	45,890	4,660	2358.6
	成長率	-8.43%	2.56%	-0.84%	11.58%	-7.36%	2.68%	-6.43%	-1.33%	6.51%	10.37%	3.63%	2.21%
93年	01-12	97,228	1189.6	120.9	1,348	2,918	1385.5	62.8	28,808	9.87	49,625	5,027	2758.8
	成長率	9.85%	16.66%	-3.99%	4.13%	10.42%	19.45%	18.44%	10.69%	0.24%	8.14%	7.88%	16.97%
94年	01-12	92,690	1189.8	126.7	1,420	2,889	1437.8	64.3	28,973	10.03	52,001	5,184	2818.6
	成長率	-4.67%	0.02%	4.74%	5.38%	-1.02%	3.78%	2.40%	0.57%	1.61%	4.79%	3.13%	2.17%
95年	01-12	89,656	1225.5	137.4	1,520	2,822	1431.4	63.6	28,500	10.10	52,981	5,246	2857.9
	成長率	-3.27%	2.99%	8.45%	7.02%	-2.31%	-0.44%	-1.10%	-1.63%	0.69%	1.88%	1.18%	1.39%
95年	第一季	21,626	291.0	33.9	1,503	682	344.1	15.3	6,819	9.99	52,662	5,270	684.3
	成長率	-6.02%	-0.71%	22.13%	7.76%	-2.82%	-0.84%	-0.87%	-2.33%	0.50%	2.04%	1.53%	0.15%
	第二季	22,463	307.8	34.5	1,524	708	362.7	16.0	7,238	10.23	53,513	5,232	721.0
	成長率	-7.86%	-0.29%	19.63%	10.07%	-4.63%	-1.63%	-3.57%	-2.69%	2.04%	3.06%	1.00%	-0.25%
95年	第三季	22,575	314.1	34.4	1,544	718	361.5	16.2	7,213	10.05	52,619	5,236	726.3
	成長率	-1.33%	6.51%	-2.01%	7.03%	-2.90%	-0.74%	-1.91%	-2.21%	0.71%	2.18%	1.45%	2.18%
	第四季	22,991	312.5	34.6	1,510	714	363.1	16.2	7,230	10.13	53,123	5,246	726.4
	成長率	2.56%	6.62%	-1.12%	3.16%	1.26%	1.47%	2.13%	0.73%	-0.52%	0.23%	0.76%	3.51%
96年	第一季	22,431	310.1	34.3	1,535	699	355.1	15.8	7,029	10.06	53,080	5,277	715.3
	成長率	3.72%	6.54%	1.08%	2.17%	2.41%	3.19%	3.80%	3.08%	0.66%	0.79%	0.13%	4.53%
	第二季	23,527	329.7	35.4	1,552	722	372.2	16.8	7,413	10.27	53,879	5,248	754.0
	成長率	4.74%	7.12%	2.54%	1.83%	2.02%	2.63%	4.83%	2.42%	0.39%	0.69%	0.30%	4.59%
	9605	8,301	116.9	12.6	1,560	249	128.7	5.8	2,540	10.19	53,959	5,295	263.9
成長率	6.86%	9.76%	5.29%	2.29%	2.56%	4.10%	5.94%	4.02%	1.43%	1.58%	0.15%	6.63%	
96年	9606	7,552	106.3	11.2	1,556	237	120.0	5.4	2,408	10.15	52,824	5,206	242.9
	成長率	0.21%	2.24%	-2.52%	1.55%	2.05%	1.99%	4.08%	1.91%	-0.14%	0.02%	0.16%	1.92%
96年	9607	8,077	115.5	12.2	1,580	256	130.1	6.0	2,579	10.09	53,249	5,275	263.7
	成長率	9.66%	12.68%	8.44%	2.37%	3.03%	3.98%	5.01%	4.37%	1.29%	0.96%	-0.33%	7.85%

讀表說明：

- 1.資料來源：截至96.09.05明細彙總檔
- 2.藥局申請之案件數以0計，金額列入計算
- 3.醫療點數=申請點數+部分負擔
- 4.成長率係與去年同期相比
- 5.本表(西醫基層)不包含"洗腎"資料

表20-2全民健康保險總額部門別醫療點數統計_西醫基層

年	月	門診				住診							合計 醫療點數 (億)
		件數 (千)	申請點數 (億)	部分負擔 (億)	平均每件 醫療點數	件數 (千)	申請點數 (億)	部分負擔 (億)	日數 (千)	平均日數 (天)	平均每件 醫療點數	平均每日 (點)	
91年	01-12	165,716	618.7	89.0	427	81	15.8	0.09	256	3.14	19,555	6,220	723.6
	成長率	-0.09%	8.01%	-5.66%	6.17%	-4.40%	-2.70%	-7.00%	-6.08%	-1.76%	1.75%	3.57%	5.86%
92年	01-12	168,383	662.9	83.8	443	80	17.3	0.09	254	3.17	21,768	6,859	764.1
	成長率	1.61%	7.14%	-5.94%	3.83%	-1.56%	9.64%	-1.83%	-0.63%	0.95%	11.32%	10.27%	5.59%
93年	01-12	181,899	746.7	91.2	461	74	17.1	0.09	240	3.24	23,287	7,182	855.1
	成長率	8.03%	12.64%	8.87%	3.88%	-7.65%	-1.22%	1.70%	-5.65%	2.17%	6.98%	4.71%	11.92%
94年	01-12	188,489	797.1	95.1	473	70	18.1	0.09	228	3.24	25,803	7,964	910.3
	成長率	3.62%	6.75%	4.25%	2.75%	-4.92%	5.39%	-1.88%	-4.99%	-0.07%	10.81%	10.89%	6.45%
95年	01-12	176,807	778.1	89.3	491	70	20.0	0.08	228	3.27	28,792	8,802	887.5
	成長率	-6.20%	-2.38%	-6.08%	3.65%	-0.68%	10.92%	-9.80%	0.27%	0.96%	11.59%	10.52%	-2.51%
95年	第一季	45,264	195.1	22.9	482	17	4.9	0.02	55	3.22	28,780	8,949	222.9
	成長率	-10.78%	-3.60%	-10.19%	7.22%	0.94%	22.78%	-3.22%	1.83%	0.88%	21.52%	20.45%	-3.87%
	第二季	43,260	192.8	21.9	496	17	4.8	0.02	54	3.28	28,887	8,797	219.5
	成長率	-8.33%	-4.28%	-8.23%	3.97%	0.21%	12.93%	-10.54%	1.00%	0.79%	12.56%	11.68%	-4.37%
第三季	41,411	189.5	21.2	509	18	5.1	0.02	58	3.26	28,738	8,806	215.9	
成長率	-3.55%	-0.41%	-3.24%	2.94%	-0.52%	7.05%	-12.73%	-0.39%	0.14%	7.52%	7.37%	-0.54%	
第四季	46,872	200.7	23.3	478	18	5.3	0.02	61	3.32	28,771	8,669	229.3	
成長率	-1.59%	-1.14%	-2.12%	0.36%	-3.07%	3.57%	-11.81%	-1.12%	2.01%	6.79%	4.68%	-1.13%	
96年	第一季	46,578	195.0	23.2	469	16	4.6	0.02	53	3.32	28,755	8,665	222.8
	成長率	2.90%	-0.03%	1.48%	-2.70%	-6.89%	-6.96%	-7.81%	-3.92%	3.19%	-0.09%	-3.18%	-0.03%
	第二季	43,267	193.2	21.7	497	15	4.4	0.02	52	3.41	28,738	8,419	219.2
	成長率	0.02%	0.20%	-1.19%	0.05%	-7.94%	-8.40%	-11.56%	-4.31%	3.94%	-0.51%	-4.29%	-0.12%
	9605	14,876	66.9	7.5	500	5	1.5	0.01	18	3.45	28,839	8,371	75.9
成長率	1.40%	2.10%	0.48%	0.52%	-5.06%	-4.96%	8.13%	-0.02%	5.32%	0.16%	-4.89%	1.79%	
9606	13,233	60.8	6.7	510	5	1.4	0.01	17	3.40	28,660	8,421	68.9	
成長率	-5.23%	-3.40%	-6.31%	1.61%	-10.95%	-11.34%	-17.21%	-7.31%	4.10%	-0.47%	-4.38%	-3.87%	
9607	13,710	62.7	6.9	508	5	1.6	0.01	19	3.42	28,853	8,435	71.3	
成長率	4.42%	2.81%	3.32%	-1.49%	-7.81%	-7.44%	-5.21%	-4.05%	4.08%	0.41%	-3.53%	2.61%	

讀表說明：
 1.資料來源：截至96.09.05明細彙總檔
 2.藥局申請之案件數以0計，金額列入計算
 3.醫療點數=申請點數+部分負擔
 4.成長率係與去年同期相比
 5.本表(西醫基層)不包含"洗腎"資料

表20-3全民健康保險總額部門別醫療點數統計_牙醫門診

年	月	門診			
		件數 (千)	申請點數 (億)	部分負擔 (億)	平均每件 醫療點數
91年	01-12	25,226	273.3	12.6	1,133
	成長率	1.33%	1.41%	0.97%	0.05%
92年	01-12	25,362	275.5	12.2	1,134
	成長率	0.54%	0.83%	-3.43%	0.10%
93年	01-12	27,987	298.9	13.1	1,115
	成長率	10.35%	8.49%	7.91%	-1.71%
94年	01-12	28,065	301.4	13.1	1,121
	成長率	0.28%	0.83%	-0.26%	0.51%
95年	01-12	28,383	308.1	13.2	1,132
	成長率	1.13%	2.22%	0.88%	1.02%
95年	第一季	6,808	73.2	3.2	1,122
	成長率	1.46%	2.19%	1.30%	0.68%
	第二季	7,033	76.5	3.3	1,134
	成長率	-0.62%	0.98%	-0.69%	1.53%
	第三季	7,355	80.1	3.4	1,136
成長率	1.99%	3.61%	1.69%	1.51%	
95年	第四季	7,187	78.3	3.3	1,136
	成長率	1.70%	2.08%	1.22%	0.34%
96年	第一季	7,027	76.6	3.3	1,136
	成長率	3.22%	4.61%	2.87%	1.28%
	第二季	7,218	79.4	3.4	1,146
	成長率	2.63%	3.76%	2.54%	1.06%
	9605	2,575	28.2	1.2	1,142
	成長率	6.50%	7.31%	6.45%	0.74%
9606	2,310	25.5	1.1	1,149	
成長率	-2.19%	-0.97%	-2.23%	1.19%	
9607	2,542	27.9	1.2	1,144	
成長率	7.11%	7.78%	7.07%	0.60%	

讀表說明：

1. 資料來源：截至96.09.05明細彙總檔
2. 藥局申請之案件數以0計，金額列入計算
3. 醫療點數=申請點數+部分負擔
4. 成長率係與去年同期相比

表20-4全民健康保險總額部門別醫療點數統計_中醫門診

年	月	門診			
		件數 (千)	申請點數 (億)	部分負擔(億)	平均每件 醫療點數
91年	01-12	28,778	135.1	24.3	554
	成長率	2.10%	14.14%	1.95%	9.79%
92年	01-12	31,211	147.1	24.6	550
	成長率	8.45%	8.87%	1.28%	-0.68%
93年	01-12	34,491	159.2	26.6	538
	成長率	10.51%	8.20%	7.80%	-2.14%
94年	01-12	33,953	157.0	26.0	539
	成長率	-1.56%	-1.36%	-1.94%	0.12%
95年	01-12	32,992	152.7	25.6	541
	成長率	-2.83%	-2.72%	-1.51%	0.29%
95年	第一季	7,658	35.3	5.9	539
	成長率	-7.41%	-6.51%	-5.30%	1.15%
	第二季	8,172	38.1	6.4	544
	成長率	-8.22%	-7.64%	-6.55%	0.80%
	第三季	8,496	39.5	6.6	542
成長率	1.55%	1.10%	2.61%	-0.23%	
96年	第四季	8,667	39.9	6.7	538
	成長率	3.01%	2.34%	3.35%	-0.51%
	第一季	8,210	37.6	6.4	536
	成長率	7.22%	6.59%	6.85%	-0.55%
	第二季	8,644	40.3	6.8	544
成長率	5.78%	5.77%	6.22%	0.05%	
96年	9605	3,028	14.1	2.4	546
	成長率	8.36%	8.36%	9.09%	0.10%
	9606	2,778	13.0	2.2	548
	成長率	2.74%	2.83%	3.03%	0.11%
	9607	2,976	13.9	2.3	546
成長率	8.87%	9.08%	9.96%	0.31%	

- 讀表說明：
- 1.資料來源：截至96.09.05明細彙總檔
 - 2.藥局申報之案件數以0計，金額列入計算
 - 3.醫療點數=申請點數+部分負擔
 - 4.成長率係與去年同期相比

表20-5全民健康保險總額部門別醫療點數統計_洗腎

年	月	門診			
		件數 (千)	申請點數 (億)	部分負擔(億)	平均每件 醫療點數
91年	01-12	447	214.6	0.0076	47,988
	成長率	8.93%	8.75%	51.14%	-0.17%
92年	01-12	486	233.7	0.0061	48,128
	成長率	8.58%	8.89%	-19.87%	0.29%
93年	01-12	524	249.8	0.0070	47,686
	成長率	7.89%	6.90%	14.82%	-0.92%
94年	01-12	563	265.4	0.0093	47,139
	成長率	7.47%	6.24%	33.49%	-1.15%
95年	01-12	600	281.8	0.0132	46,962
	成長率	6.57%	6.17%	42.15%	-0.38%
95年	第一季	148	68.3	0.0035	46,069
	成長率	7.90%	7.53%	60.24%	-0.34%
	第二季	148	70.1	0.0029	47,367
	成長率	5.53%	6.53%	38.59%	0.95%
	第三季	150	71.6	0.0032	47,767
成長率	5.99%	5.86%	30.04%	-0.12%	
96年	第四季	154	71.8	0.0037	46,647
	成長率	6.88%	4.85%	41.05%	-1.90%
	第一季	157	73.1	0.0048	46,488
	成長率	6.02%	6.99%	36.49%	0.91%
	第二季	157	74.3	0.0042	47,191
成長率	6.28%	5.88%	47.28%	-0.37%	
96年	9605	52	25.5	0.0015	48,626
	成長率	6.30%	4.56%	51.85%	-1.63%
	9606	53	24.9	0.0013	47,219
	成長率	6.46%	6.19%	30.99%	-0.25%
	9607	53	25.0	0.0013	47,538
成長率	5.53%	6.06%	54.99%	0.50%	

讀表說明：

- 1.資料來源：截至96.09.05明細彙總檔
- 2.藥局申報之案件數以0計，金額列入計算
- 3.醫療點數=申請點數+部分負擔
- 4.成長率係與去年同期相比

95年7月有兩家區域醫院升級醫學中心，故與上月比較時，表20-1統計差不多，表23-1之138次開始點數單位改「億」點

表23一-1全民健康保險醫院總額層級別醫療申報點數統計表（醫學中心）

數據呈現增加，表23-2之數據呈現減少

全民健康保險西醫門診全民健康保險西醫門診醫療點數統計_總表(慢性/非慢性病)

年	月	件數 (千)	申請點 數(億)	部分負 擔(億)	平均每 件醫療 點數	非慢性病				慢性病			
						件數 (千)	申請點 數(億)	部分負 擔(億)	平均每 件醫療 點數	件數 (千)	申請點 數(億)	部分負 擔(億)	平均每 件醫療 點數
88		260,142	0	0	648.782	211,959	0	0	501.969	48,182	0	0	1294.63
91年	01-12月	262,377	1612.9	216.1	697.09	210,217	977.4	135.0	529.17	52,159	635.5	81.1	1373.86
	成長率	0.86%	8.97%	4.06%	7.45%	-0.82%	5.83%	-3.84%	5.42%	8.25%	14.19%	20.57%	6.12%
92年	01-12月	256,896	1682.6	209.7	736.61	206,291	1005.5	131.0	550.91	50,605	677.1	78.7	1493.60
	成長率	-2.09%	4.32%	-2.94%	5.67%	-1.87%	2.87%	-2.96%	4.11%	-2.98%	6.55%	-2.90%	8.72%
93年	01-12月	279,127	1936.3	212.1	769.69	222,128	1150.9	134.5	578.68	56,999	785.4	77.6	1514.08
	成長率	8.65%	15.08%	1.15%	4.49%	7.68%	14.46%	2.67%	5.04%	12.63%	15.99%	-1.38%	1.37%
94年	01-12月	281,179	1986.9	221.7	785.50	223,128	1187.7	140.7	595.34	58,051	799.3	81.0	1516.40
	成長率	0.74%	2.62%	4.53%	2.05%	0.45%	3.19%	4.63%	2.88%	1.85%	1.77%	4.36%	0.15%
95年	01-12月	266,462	2003.6	226.7	836.98	206,196	1153.6	138.5	626.60	60,267	850.0	88.2	1556.74
	成長率	-5.23%	0.84%	2.22%	6.55%	-7.59%	-2.87%	-1.61%	5.25%	3.82%	6.34%	8.89%	2.66%
95年	第1季	66,891	486.1	56.8	811.65	52,114	279.1	34.6	602.05	14,776	207.0	22.2	1550.87
	成長率	-9.30%	-1.89%	6.67%	9.08%	-12.67%	-6.55%	-1.81%	7.58%	5.01%	5.18%	23.27%	1.60%
	第2季	65,723	500.6	56.4	847.46	50,589	285.7	33.9	631.77	15,134	214.9	22.5	1568.47
	成長率	-8.17%	-1.86%	7.01%	7.78%	-11.36%	-7.82%	-1.35%	4.72%	4.38%	7.37%	22.71%	4.09%
95年	第3季	63,986	503.7	55.6	874.09	48,942	288.5	33.8	658.65	15,044	215.1	21.8	1574.96
	成長率	-2.78%	3.79%	-2.49%	6.08%	-4.49%	0.74%	-3.45%	4.99%	3.25%	8.19%	-0.95%	3.91%
95年	第4季	69,863	513.2	57.8	817.37	54,551	300.2	36.1	616.52	15,312	213.0	21.8	1532.91
	成長率	-0.26%	3.45%	-1.52%	3.19%	-1.06%	2.60%	0.13%	3.43%	2.70%	4.66%	-4.14%	1.05%
96年	第1季	69,009	505.1	57.5	815.24	53,774	291.9	36.1	609.94	15,235	213.2	21.4	1539.85
	成長率	3.17%	3.90%	1.24%	0.44%	3.19%	4.58%	4.20%	1.31%	3.10%	2.99%	-3.38%	-0.71%
96年	第2季	66,795	522.9	57.0	868.18	51,155	300.9	35.0	656.52	15,639	222.0	22.0	1560.53
	成長率	1.63%	4.46%	1.09%	2.45%	1.12%	5.32%	3.08%	3.92%	3.34%	3.31%	-1.92%	-0.51%
96年	9605	23,177	183.8	20.0	879.42	17,680	105.6	12.2	666.07	5,496	78.2	7.8	1565.74
	成長率	3.29%	6.84%	3.45%	3.10%	2.53%	7.67%	5.12%	4.75%	5.84%	5.74%	0.94%	-0.52%
	9606	20,786	167.1	17.8	889.87	15,738	95.0	10.9	672.79	5,048	72.1	7.0	1566.63
96年	成長率	-3.32%	0.11%	-3.97%	3.13%	-3.81%	1.32%	-1.48%	5.03%	-1.75%	-1.44%	-7.62%	-0.27%
	9607	21,787	178.2	19.1	905.77	16,487	102.2	11.7	690.56	5,300	76.1	7.4	1575.31
96年	成長率	6.30%	9.00%	6.52%	2.30%	5.80%	9.75%	8.14%	3.57%	7.89%	8.01%	4.07%	-0.23%

註:

1. 資料來源:截至96.09.05明細彙總檔
2. 成長率係與前1年同期比較
3. 醫療點數=申請點數+端

註:

1. 資料來源:截至96.09.05明細彙總檔
2. 成長率係與前1年同期比較
3. 醫療點數=申請點數+端

表22全民健康保險西醫門診醫療申報點數統計

年	月	西醫(含慢性病)				西醫慢性病				西醫慢性病占西醫比率	
		件數(千)	申請點數 (億)	部分負擔 (億)	平均每件 醫療點數	件數(千)	申請點數 (億)	部分負擔 (億)	平均每件 醫療點數	件數	醫療點數
91年	01-12月	262,377	1612.9	216.1	697.09	52,159	635.5	81.1	1,374	19.88%	39.18%
	成長率	0.86%	8.97%	4.06%	7.45%	8.25%	14.19%	20.57%	6.12%		
92年	01-12月	256,896	1682.6	209.7	736.61	50,605	677.1	78.7	1,494	19.70%	39.94%
	成長率	-2.09%	4.32%	-2.94%	5.67%	-2.98%	6.55%	-2.90%	8.72%		
93年	01-12月	279,127	1936.3	212.1	769.69	56,999	785.4	77.6	1,514	20.42%	40.17%
	成長率	8.65%	15.08%	1.15%	4.49%	12.63%	15.99%	-1.38%	1.37%		
94年	01-12月	281,179	1986.9	221.7	785.50	58,051	799.3	81.0	1,516	20.65%	39.86%
	成長率	0.74%	2.62%	4.53%	2.05%	1.85%	1.77%	4.36%	0.15%		
95年	01-12月	266,462	2003.6	226.7	836.98	60,267	850.0	88.2	1,557	22.62%	42.07%
	成長率	-5.23%	0.84%	2.22%	6.55%	3.82%	6.34%	8.89%	2.66%		
95年	第1季	66,891	486.1	56.8	811.65	14,776	207.0	22.2	1,551	22.09%	42.21%
	成長率	-9.30%	-1.89%	6.67%	9.08%	5.01%	5.18%	23.27%	1.60%		
	第2季	65,723	500.6	56.4	847.46	15,134	214.9	22.5	1,568	23.03%	42.62%
	成長率	-8.17%	-1.86%	7.01%	7.78%	4.38%	7.37%	22.71%	4.09%		
95年	第3季	63,986	503.7	55.6	874.09	15,044	215.1	21.8	1,575	23.51%	42.36%
	成長率	-2.78%	3.79%	-2.49%	6.08%	3.25%	8.19%	-0.95%	3.91%		
95年	第4季	69,863	513.2	57.8	817.37	15,312	213.0	21.8	1,533	21.92%	41.10%
	成長率	-0.26%	3.45%	-1.52%	3.19%	2.70%	4.66%	-4.14%	1.05%		
96年	第1季	69,009	505.1	57.5	815.24	15,235	213.2	21.4	1,540	22.08%	41.70%
	成長率	3.17%	3.90%	1.24%	0.44%	3.10%	2.99%	-3.38%	-0.71%		
96年	第2季	66,795	522.9	57.0	868.18	15,639	222.0	22.0	1,561	23.41%	42.09%
	成長率	1.63%	4.46%	1.09%	2.45%	3.34%	3.31%	-1.92%	-0.51%		
96年	9605	23,177	183.8	20.0	879.42	5,496	78.2	7.8	1,566	23.71%	42.22%
	成長率	3.29%	6.84%	3.45%	3.10%	5.84%	5.74%	0.94%	-0.52%		
	9606	20,786	167.1	17.8	889.87	5,048	72.1	7.0	1,567	24.29%	42.76%
96年	成長率	-3.32%	0.11%	-3.97%	3.13%	-1.75%	-1.44%	-7.62%	-0.27%		
	9607	21,787	178.2	19.1	905.77	5,300	76.1	7.4	1,575	24.32%	42.31%
	成長率	6.30%	9.00%	6.52%	2.30%	7.89%	8.01%	4.07%	-0.23%		

註： 1.資料來源:截至96.09.05明細彙總檔
 2.成長率係與前1年同期比較
 3.醫療點數=申請點數+部分負擔

全民健康保險醫院總額層級別醫療申報點數

年	月	門診						
		件數 (千)	數 (億)	擔 (億)	平均每件 (點)	件數 (千)	數 (億)	擔 (億)
91年	01-12	34,651	241.7	28.0	778	814	217.8	9.9
	成長率	-3.09%	3.86%	0.03%	6.74%	2.46%	13.53%	2.72%
92年	01-12	32,584	250.7	24.8	845	767	244.0	9.8
	成長率	-5.97%	3.73%	-11.43%	8.64%	-5.76%	12.02%	-1.61%
93年	01-12	34,691	286.1	26.6	901	801	285.5	11.1
	成長率	6.47%	14.13%	7.49%	6.64%	4.43%	17.03%	13.61%
94年	01-12	33,534	291.2	28.5	953	766	295.2	11.2
	成長率	-3.34%	1.79%	6.97%	5.76%	-4.29%	3.39%	1.00%
95年	01-12	31,802	291.7	29.7	1011	724	287.4	10.8
	成長率	-5.17%	0.17%	4.20%	6.00%	-5.46%	-2.62%	-3.88%
96年	01-12	18,344	170.4	16.7	1,020	432	173.4	6.6
	成長率	-42.32%	-41.57%	-43.61%	0.96%	-40.40%	-39.69%	-38.57%
95年	第一季	7,693	69.1	7.3	994	179	70.1	2.6
	成長率	-8.15%	-3.79%	11.96%	6.18%	-6.10%	-4.02%	-3.16%
	第二季	7,929	73.2	7.4	1017	181	71.7	2.7
	成長率	-9.36%	-3.32%	11.25%	7.97%	-7.92%	-4.80%	-7.92%
95年	第三季	7,975	75.1	7.5	1036	182	72.5	2.7
	成長率	-2.84%	4.26%	-1.49%	6.74%	-6.44%	-2.33%	-5.79%
95年	第四季	8,205	74.2	7.4	995	182	73.0	2.8
	成長率	0.04%	3.72%	-2.93%	3.04%	-1.13%	0.75%	1.71%
96年	第一季	7,659	70.0	7.0	1006	182	72.2	2.7
	成長率	-0.44%	1.29%	-3.73%	1.25%	1.67%	2.97%	2.94%
96年	第二季	7,977	74.5	7.2	1025	184	74.8	2.9
	成長率	0.61%	1.78%	-2.93%	0.73%	1.95%	4.32%	7.24%
96年	9605	2,799	26.3	2.5	1031	64	25.8	1.0
	成長率	2.34%	3.77%	-1.12%	0.96%	2.30%	4.73%	7.09%
	9606	2,566	24.2	2.3	1032	60	24.1	0.9
96年	成長率	-3.41%	-2.08%	-6.31%	0.98%	1.38%	3.91%	5.63%
	9607	2,708	25.9	2.5	1046	66	26.3	1.0
	成長率	3.98%	5.48%	1.13%	1.07%	3.37%	4.59%	8.13%

1. 資料來源：截至96.09.05門診明細彙總檔及藥局明細彙總檔
2. 院所層級以最新分析月份之層級為分類依據
3. 成長率係與去年同期相比
4. 醫療點數=申請點數+部分負擔

改統計表_地區醫院

住診				合計
日數 (千)	數 (天)	件 (點)	日 (點)	數 (億)
8,135	10.00	27986	2799	497.3
9.77%	7.14%	10.30%	2.95%	7.62%
8,538	11.14	33093	2972	529.2
4.96%	11.38%	18.25%	6.17%	6.40%
9,342	11.67	37044	3175	609.3
9.42%	4.78%	11.94%	6.83%	15.15%
9,425	12.30	39983	3251	626.1
0.89%	5.41%	7.93%	2.39%	2.76%
9,274	12.80	41161	3215	619.6
-1.60%	4.08%	2.95%	-1.08%	-1.04%
5,594	12.95	41683	3218	367.2
-39.69%	1.20%	1.27%	0.07%	-40.74%
2,250	12.57	40663	3234	149.2
-3.11%	3.18%	2.25%	-0.91%	-3.22%
2,321	12.84	41150	3206	155.1
-2.41%	5.98%	3.26%	-2.56%	-3.49%
2,352	12.90	41271	3198	157.8
-2.62%	4.08%	4.26%	0.17%	0.68%
2,351	12.89	41551	3224	157.5
1.82%	2.99%	1.93%	-1.02%	1.96%
2,334	12.83	41183	3211	152.0
3.72%	2.01%	1.28%	-0.72%	1.87%
2,411	13.08	42152	3222	159.5
3.90%	1.92%	2.43%	0.51%	2.82%
832	13.09	42091	3215	55.6
4.80%	2.45%	2.46%	0.01%	4.04%
783	13.03	41533	3189	51.5
3.13%	1.72%	2.55%	0.81%	0.55%
849	12.95	41754	3224	55.7
5.49%	2.05%	1.31%	-0.72%	4.91%

994.25
0.27

0.09

0.49

0.01

0.08

291.03
(0.03)
307.79
(0.02)
314.14
0.18
312.51
0.18
310.06
0.17
329.70
0.19
116.91
0.27
106.32
0.05
115.48
0.35

表23-1 全民健康保險醫院總額層級別醫療申報點數統計表（醫學中心）

年	月	門診				住診							合計
		件數 (千)	申請點數 (億)	部分負擔 (億)	平均每件 (點)	件數 (千)	申請點數 (億)	部分負擔 (億)	日數 (千)	平均日數 (天)	平均每件 (點)	平均每日 (點)	醫療點數 (億)
91年	01-12	29,504	415.8	51.7	1584	921	520.9	25.4	8,341	9.05	59,313	6,550	1013.8
	成長率	4.97%	12.11%	13.93%	6.99%	2.44%	6.62%	-1.83%	2.99%	0.54%	3.67%	3.11%	8.93%
92年	01-12	25,541	410.4	50.8	1806	830	505.9	22.7	7,665	9.24	63,729	6,897	989.8
	成長率	-13.43%	-1.30%	-1.62%	13.98%	-9.94%	-2.88%	-10.68%	-8.11%	2.04%	7.45%	5.30%	-2.36%
93年	01-12	27,862	473.4	45.8	1863	939	599.3	26.5	8,389	8.94	66,667	7,460	1145.0
	成長率	9.09%	15.36%	-9.91%	3.20%	13.16%	18.45%	16.71%	9.45%	-3.28%	4.61%	8.16%	15.67%
94年	01-12	26,672	478.2	47.7	1972	961	635.0	27.8	8,567	8.91	68,965	7,737	1188.7
	成長率	-4.27%	1.01%	4.22%	5.82%	2.39%	5.96%	4.95%	2.12%	-0.26%	3.45%	3.72%	3.82%
95年	01-12	26,358	496.1	52.0	2080	942	625.5	27.0	8,294	8.80	69,233	7,867	1200.6
	成長率	-1.18%	3.75%	9.05%	5.47%	-1.95%	-1.51%	-2.95%	-3.19%	-1.26%	0.39%	1.67%	1.00%
95年	第一季	6,107	114.5	12.4	2078	224	149.8	6.4	1,977	8.84	69,858	7,902	283.1
	成長率	-5.94%	-1.77%	21.73%	6.43%	-3.28%	-1.87%	-3.68%	-3.73%	-0.46%	1.38%	1.85%	-1.03%
	第二季	6,350	120.9	12.6	2102	238	159.2	6.9	2,118	8.91	69,868	7,840	299.6
	成長率	-9.08%	-1.88%	16.97%	9.58%	-3.62%	-2.56%	-4.93%	-3.90%	-0.30%	0.99%	1.29%	-1.65%
95年	第三季	6,845	129.8	13.3	2091	243	158.3	6.9	2,100	8.65	68,053	7,866	308.3
	成長率	2.16%	8.68%	-0.99%	5.42%	-1.86%	-1.86%	-3.23%	-3.86%	-2.03%	-0.05%	2.02%	2.33%
95年	第四季	7,055	130.8	13.8	2050	238	158.1	6.8	2,098	8.80	69,216	7,862	309.6
	成長率	8.63%	10.04%	3.12%	0.65%	1.02%	0.30%	0.14%	-1.23%	-2.23%	-0.72%	1.55%	4.32%
96年	第一季	6,936	130.5	13.7	2079	228	152.7	6.6	1,996	8.76	69,882	7,980	303.5
	成長率	13.56%	13.97%	10.66%	0.07%	1.96%	1.95%	3.08%	1.00%	-0.94%	0.03%	0.99%	7.22%
96年	第二季	7,235	138.0	14.1	2103	239	159.9	7.1	2,131	9	70,011	7,836	319.2
	成長率	13.92%	14.13%	12.34%	0.03%	0.35%	0.44%	3.39%	0.61%	0.26%	0.20%	-0.06%	6.53%
96年	9605	2,561	49.1	5.0	2114	83	55.3	2.5	734	8.86	69,736	7,869	111.9
	成長率	16.61%	17.46%	15.99%	0.61%	1.18%	1.81%	4.14%	2.61%	1.41%	0.71%	-0.69%	8.82%
	9606	2,313	44.3	4.4	2105	78	51.4	2.3	686	8.77	68,662	7,827	102.4
96年	成長率	7.97%	7.86%	5.69%	-0.29%	0.12%	-0.44%	2.88%	-1.23%	-1.35%	-0.42%	0.94%	3.33%
	9607	2,500	48.5	4.9	2136	84	57.1	2.6	756	8.95	70,724	7,903	113.1
96年	成長率	16.55%	17.78%	15.98%	0.91%	0.90%	4.26%	6.50%	5.60%	4.66%	3.43%	-1.17%	10.22%

1. 資料來源：截至96.09.05門診明細彙總檔及藥局明細彙總檔

2. 院所層級以最新分析月份之層級為分類依據

3. 成長率係與去年同期相比

4. 醫療點數=申請點數+部分負擔

表23-2 全民健康保險醫院總額層級別醫療申報點數統計表（區域醫院）

年	月	門診				住診							合計
		件數 (千)	申請點數 (億)	部分負擔 (億)	平均每件 (點)	件數 (千)	申請點數 (億)	部分負擔 (億)	日數 (千)	平均日數 (天)	平均每件 (點)	平均每日 (點)	醫療點數 (億)
91年	01-12	32,506	336.8	47.4	1182	1,118	390.9	21.3	9,903	8.86	36,856	4,162	796.4
	成長率	6.89%	10.89%	18.66%	4.59%	8.85%	14.44%	5.70%	9.34%	0.45%	4.68%	4.21%	12.90%
92年	01-12	30,388	358.7	50.4	1346	1,047	410.0	20.5	9,824	9.39	41,126	4,382	839.6
	成長率	-6.52%	6.49%	6.26%	13.88%	-6.39%	4.89%	-3.59%	-0.79%	5.99%	11.58%	5.28%	5.42%
93年	01-12	34,675	430.1	48.5	1380	1,179	500.7	25.2	11,078	9.39	44,601	4,747	1004.5
	成長率	14.11%	19.90%	-3.66%	2.54%	12.64%	22.14%	22.64%	12.76%	0.10%	8.45%	8.34%	19.65%
94年	01-12	32,485	420.4	50.5	1450	1,161	507.6	25.3	10,981	9.46	45,891	4,852	1003.8
	成長率	-6.32%	-2.25%	4.02%	5.02%	-1.52%	1.37%	0.34%	-0.87%	0.66%	2.89%	2.21%	-0.07%
95年	01-12	31,496	437.6	55.7	1566	1,155	518.5	25.8	10,932	9.47	47,134	4,980	1037.7
	成長率	-3.04%	4.10%	10.29%	8.05%	-0.54%	2.16%	2.18%	-0.45%	0.09%	2.71%	2.62%	3.38%
95年	第一季	7,827	107.4	14.2	1554	280	124.2	6.2	2,593	9.26	46,596	5,030	252.0
	成長率	-3.90%	2.58%	28.48%	9.33%	-0.21%	2.37%	3.28%	-0.53%	-0.32%	2.63%	2.96%	3.68%
	第二季	8,184	113.6	14.5	1565	289	131.7	6.5	2,799	9.68	47,795	4,938	266.3
	成長率	-5.36%	3.60%	27.08%	11.80%	-3.31%	1.38%	-0.11%	-1.99%	1.37%	4.78%	3.36%	3.43%
95年	第三季	7,755	109.2	13.6	1584	293	130.7	6.6	2,761	9.43	46,885	4,972	260.1
	成長率	-2.72%	5.57%	-3.26%	7.43%	-1.44%	1.59%	1.24%	-0.55%	0.90%	3.06%	2.13%	2.94%
95年	第四季	7,731	107.5	13.3	1563	293	132.0	6.6	2,780	9.48	47,245	4,983	259.3
	成長率	0.13%	4.69%	-4.19%	3.49%	3.00%	3.31%	4.45%	1.32%	-1.63%	0.35%	2.02%	3.49%
96年	第一季	7,836	109.5	13.6	1571	289	130.2	6.5	2,699	9.34	47,313	5,063	259.8
	成長率	0.12%	1.99%	-4.76%	1.08%	3.23%	4.82%	4.91%	4.13%	0.87%	1.54%	0.67%	3.07%
96年	第二季	8,315	117.2	14.0	1577	299	137.4	6.8	2,870	10	48,239	5,027	275.4
	成長率	1.61%	3.10%	-3.18%	0.77%	3.44%	4.36%	5.36%	2.55%	-0.86%	0.93%	1.80%	3.43%
96年	9605	2,941	41.5	5.0	1580	103	47.6	2.4	974	9.47	48,593	5,133	96.5
	成長率	3.67%	5.43%	-0.73%	1.03%	3.86%	6.54%	7.37%	4.44%	0.57%	2.62%	2.04%	5.68%
	9606	2,674	37.9	4.4	1583	99	44.5	2.2	939	9.49	47,178	4,974	89.0
96年	成長率	-2.35%	-1.01%	-7.67%	0.61%	4.05%	3.87%	4.70%	3.29%	-0.73%	-0.14%	0.59%	1.14%
	9607	2,870	41.1	4.9	1600	105	46.6	2.4	974	9.24	46,393	5,023	94.9
	成長率	9.68%	11.77%	5.45%	1.27%	4.60%	3.28%	2.12%	2.49%	-2.01%	-1.31%	0.71%	6.88%

1. 資料來源：截至96.09.05門診明細彙總檔及藥局明細彙總檔

2. 院所層級以最新分析月份之層級為分類依據

3. 成長率係與去年同期相比

4. 醫療點數=申請點數+部分負擔

表23-3 全民健康保險醫院總額層級別醫療申報點數統計表（地區醫院）

年	月	門診				住診							合計
		件數 (千)	申請點數 (億)	部分負擔 (億)	平均每件 (點)	件數 (千)	申請點數 (億)	部分負擔 (億)	日數 (千)	平均日數 (天)	平均每件 (點)	平均每日 (點)	醫療點數 (億)
91年	01-12	34,651	241.7	28.0	778	814	217.8	9.9	8,135	10.00	27,986	2,799	497.3
	成長率	-3.09%	3.86%	0.03%	6.74%	2.46%	13.53%	2.72%	9.77%	7.14%	10.30%	2.95%	7.62%
92年	01-12	32,584	250.7	24.8	845	767	244.0	9.8	8,538	11.14	33,093	2,972	529.2
	成長率	-5.97%	3.73%	-11.43%	8.64%	-5.76%	12.02%	-1.61%	4.96%	11.38%	18.25%	6.17%	6.40%
93年	01-12	34,691	286.1	26.6	901	801	285.5	11.1	9,342	11.67	37,044	3,175	609.3
	成長率	6.47%	14.13%	7.49%	6.64%	4.43%	17.03%	13.61%	9.42%	4.78%	11.94%	6.83%	15.15%
94年	01-12	33,534	291.2	28.5	953	766	295.2	11.2	9,425	12.30	39,983	3,251	626.1
	成長率	-3.34%	1.79%	6.97%	5.76%	-4.29%	3.39%	1.00%	0.89%	5.41%	7.93%	2.39%	2.76%
95年	01-12	31,802	291.7	29.7	1011	724	287.4	10.8	9,274	12.80	41,161	3,215	619.6
	成長率	-5.17%	0.17%	4.20%	6.00%	-5.46%	-2.62%	-3.88%	-1.60%	4.08%	2.95%	-1.08%	-1.04%
95年	第一季	7,693	69.1	7.3	994	179	70.1	2.6	2,250	12.57	40,663	3,234	149.2
	成長率	-8.15%	-3.79%	11.96%	6.18%	-6.10%	-4.02%	-3.16%	-3.11%	3.18%	2.25%	-0.91%	-3.22%
	第二季	7,929	73.2	7.4	1017	181	71.7	2.7	2,321	12.84	41,150	3,206	155.1
	成長率	-9.36%	-3.32%	11.25%	7.97%	-7.92%	-4.80%	-7.92%	-2.41%	5.98%	3.26%	-2.56%	-3.49%
95年	第三季	7,975	75.1	7.5	1036	182	72.5	2.7	2,352	12.90	41,271	3,198	157.8
	成長率	-2.84%	4.26%	-1.49%	6.74%	-6.44%	-2.33%	-5.79%	-2.62%	4.08%	4.26%	0.17%	0.68%
95年	第四季	8,205	74.2	7.4	995	182	73.0	2.8	2,351	12.89	41,551	3,224	157.5
	成長率	0.04%	3.72%	-2.93%	3.04%	-1.13%	0.75%	1.71%	1.82%	2.99%	1.93%	-1.02%	1.96%
96年	第一季	7,659	70.0	7.0	1006	182	72.2	2.7	2,334	12.83	41,183	3,211	152.0
	成長率	-0.44%	1.29%	-3.73%	1.25%	1.67%	2.97%	2.94%	3.72%	2.01%	1.28%	-0.72%	1.87%
96年	第二季	7,977	74.5	7.2	1025	184	74.8	2.9	2,411	13.08	42,152	3,222	159.5
	成長率	0.61%	1.78%	-2.93%	0.73%	1.95%	4.32%	7.24%	3.90%	1.92%	2.43%	0.51%	2.82%
96年	9605	2,799	26.3	2.5	1031	64	25.8	1.0	832	13.09	42,091	3,215	55.6
	成長率	2.34%	3.77%	-1.12%	0.96%	2.30%	4.73%	7.09%	4.80%	2.45%	2.46%	0.01%	4.04%
	9606	2,566	24.2	2.3	1032	60	24.1	0.9	783	13.03	41,533	3,189	51.5
96年	成長率	-3.41%	-2.08%	-6.31%	0.98%	1.38%	3.91%	5.63%	3.13%	1.72%	2.55%	0.81%	0.55%
	9607	2,708	25.9	2.5	1046	66	26.3	1.0	849	12.95	41,754	3,224	55.7
	成長率	3.98%	5.48%	1.13%	1.07%	3.37%	4.59%	8.13%	5.49%	2.05%	1.31%	-0.72%	4.91%

1. 資料來源：截至96.09.05門診明細彙總檔及藥局明細彙總檔

2. 院所層級以最新分析月份之層級為分類依據

3. 成長率係與去年同期相比

4. 醫療點數=申請點數+部分負擔

		醫學中心			區域醫院			地區醫院			驗算			
年	月	門診	住診	合計	門診	住診	合計		住診	合計	門診費用	住診費用	合計	%check
		佔率(%)	佔率(%)	佔率(%)	佔率(%)	佔率(%)	佔率(%)	佔率(%)	佔率(%)	佔率(%)				
91年	01-12	41.69%	46.06%	43.93%	34.27%	34.75%	34.51%	24.05%	19.20%	21.55%	#####	#####	2307.48	100.00%
92年	01-12	40.25%	43.59%	41.97%	35.71%	35.49%	35.60%	24.04%	20.92%	22.44%	#####	#####	2358.56	100.00%
93年	01-12	39.62%	43.21%	41.50%	36.52%	36.31%	36.41%	23.86%	20.48%	22.09%	#####	#####	2758.80	100.00%
94年	01-12	39.95%	44.13%	42.17%	35.77%	35.48%	35.61%	24.28%	20.40%	22.21%	#####	#####	2818.62	100.00%
95年	01-12	40.22%	43.64%	42.01%	36.20%	36.41%	36.31%	23.58%	19.95%	21.68%	#####	#####	2857.89	100.00%
96年	01-12	41.78%	43.09%	42.46%	35.86%	36.82%	36.35%	22.36%	20.09%	21.19%	837.07	895.96	1733.03	
95年	第一季	39.05%	43.46%	41.37%	37.42%	36.29%	36.83%	23.53%	20.25%	21.81%	324.96	359.35	684.32	100.00%
	第二季	39.01%	43.86%	41.56%	37.42%	36.49%	36.93%	23.57%	19.65%	21.51%	342.27	378.68	720.95	100.00%
	第三季	41.06%	43.74%	42.46%	35.23%	36.34%	35.81%	23.70%	19.92%	21.73%	348.55	377.71	726.26	100.00%
	第四季	41.67%	43.49%	42.62%	34.81%	36.52%	35.70%	23.52%	19.99%	21.68%	347.07	379.29	726.36	100.00%
96年	第一季	41.87%	42.95%	42.43%	35.74%	36.85%	36.32%	22.39%	20.20%	21.25%	344.36	370.92	715.28	100.00%
	第二季	41.68%	42.94%	42.33%	35.92%	37.09%	36.52%	22.40%	19.97%	21.15%	365.06	388.99	754.05	100.00%
96年	9605	41.82%	42.93%	42.39%	35.89%	37.17%	36.55%	22.29%	19.89%	21.07%	129.46	134.48	263.94	100.00%
	9606	41.44%	42.81%	42.15%	36.02%	37.27%	36.66%	22.55%	19.92%	21.19%	117.49	125.37	242.86	100.00%
	9607	41.83%	43.92%	42.91%	35.98%	35.97%	35.98%	22.19%	20.11%	21.12%	127.65	136.05	263.71	100.00%

表24全民健康保險醫院總額層級別醫療申報點數占率統計表

		醫學中心			區域醫院			地區醫院		
		門診	住診	合計	門診	住診	合計	門診	住診	合計
年	月	佔率 (%)	佔率 (%)	佔率 (%)	佔率 (%)	佔率 (%)	佔率 (%)	佔率 (%)	佔率 (%)	佔率 (%)
91年	01-12	41.69%	46.06%	43.93%	34.27%	34.75%	34.51%	24.05%	19.20%	21.55%
92年	01-12	40.25%	43.59%	41.97%	35.71%	35.49%	35.60%	24.04%	20.92%	22.44%
93年	01-12	39.62%	43.21%	41.50%	36.52%	36.31%	36.41%	23.86%	20.48%	22.09%
94年	01-12	39.95%	44.13%	42.17%	35.77%	35.48%	35.61%	24.28%	20.40%	22.21%
95年	01-12	40.22%	43.64%	42.01%	36.20%	36.41%	36.31%	23.58%	19.95%	21.68%
95年	第一季	39.05%	43.46%	41.37%	37.42%	36.29%	36.83%	23.53%	20.25%	21.81%
	第二季	39.01%	43.86%	41.56%	37.42%	36.49%	36.93%	23.57%	19.65%	21.51%
	第三季	41.06%	43.74%	42.46%	35.23%	36.34%	35.81%	23.70%	19.92%	21.73%
	第四季	41.67%	43.49%	42.62%	34.81%	36.52%	35.70%	23.52%	19.99%	21.68%
96年	第一季	41.87%	42.95%	42.43%	35.74%	36.85%	36.32%	22.39%	20.20%	21.25%
	第二季	41.68%	42.94%	42.33%	35.92%	37.09%	36.52%	22.40%	19.97%	21.15%
	9605	41.82%	42.93%	42.39%	35.89%	37.17%	36.55%	22.29%	19.89%	21.07%
	9606	41.44%	42.81%	42.15%	36.02%	37.27%	36.66%	22.55%	19.92%	21.19%
	9607	41.83%	43.92%	42.91%	35.98%	35.97%	35.98%	22.19%	20.11%	21.12%

1. 資料來源：截至96.09.05明細彙總檔
2. 院所層級以最新分析月份之層級為分類依據
3. 本表係各層級院所申報占醫院總額別總申報之比率

表6全民健康保險總額部門別醫療點數統計_台北分局_總表

年	月	門診				住診							合計
		件數 (千)	數 (億)	部分負 擔(億)	件 醫療點	件數 (千)	數 (億)	部分負 擔(億)	日數 (千)	數 (天)	件 醫療點	日 (點)	數 (億)
90		95,498	0	0	786	806	0	0	8,000	10	45534	4586	0
91年	01-12	96,703	730.0	82.0	840	844	382.6	18.5	8,406	10	47506	4771	1213.2
	成長率	1.26%	8.49%	5.90%	6.87%	4.80%	9.71%	2.22%	5.08%	0.27%	4.33%	4.05%	8.59%
92年	01-12	93,863	745.2	78.5	878	753	375.2	16.5	7,942	11	51988	4932	1215.4
	成長率	-2.94%	2.08%	-4.33%	4.50%	-10.76%	-1.94%	-10.78%	-5.53%	5.86%	9.44%	3.37%	0.18%
93年	01-12	103,300	851.0	81.2	902	859	455.1	19.9	8,892	10	55322	5342	1407.2
	成長率	10.05%	14.20%	3.46%	2.84%	13.96%	21.29%	20.84%	11.97%	-1.74%	6.41%	8.30%	15.78%
94年	01-12	105,725	876.0	86.1	910	855	473.7	20.3	8,919	10	57744	5538	1456.1
	成長率	2.35%	2.94%	6.03%	0.84%	-0.37%	4.08%	1.84%	0.30%	0.68%	4.38%	3.68%	3.47%
95年	01-12	102,093	899.8	90.1	970	862	476.8	20.3	8,897	10	57676	5587	1487.0
	成長率	-3.44%	2.71%	4.70%	6.55%	0.74%	0.65%	-0.10%	-0.25%	-0.99%	0.88%	0.88%	2.12%
95年	第1季	24,948	215.0	22.0	950	205	112.7	4.8	2,108	10	57368	5572	354.4
	成長率	-7.37%	0.31%	8.72%	9.08%	-0.36%	-0.65%	-1.33%	-0.97%	-0.62%	-0.32%	0.30%	0.46%
	第2季	25,349	224.5	22.5	974	215	120.2	5.1	2,254	10	58330	5561	372.3
	成長率	-7.47%	-0.42%	7.87%	8.37%	-2.19%	-1.80%	-3.87%	-2.28%	-0.09%	0.32%	0.41%	-0.46%
95年	第3季	25,144	229.4	22.6	1002	222	121.2	5.2	2,264	10	56989	5585	378.5
	成長率	0.02%	6.08%	1.67%	5.64%	1.29%	1.01%	0.10%	-0.11%	-1.38%	-0.31%	1.08%	4.05%
95年	第4季	26,653	230.9	23.1	953	220	122.6	5.2	2,272	10	58016	5628	381.8
	成長率	1.50%	4.96%	1.18%	3.06%	4.30%	4.10%	4.87%	2.41%	-1.80%	-0.16%	1.68%	4.45%
96年	第1季	25,877	225.2	22.8	958	210	117.3	5.1	2,176	10	58297	5627	370.4
	成長率	3.72%	4.75%	3.59%	0.89%	2.58%	4.08%	8.14%	3.23%	0.63%	1.62%	0.98%	4.51%
96年	第2季	25,735	234.7	23.2	1002	220	123.6	5.5	2,301	10	58676	5609	386.9
	成長率	1.52%	4.53%	3.34%	2.85%	2.37%	2.76%	8.19%	2.08%	-0.28%	0.59%	0.88%	3.94%
96年	9605	9,062	82.9	8.2	1005	76	42.4	1.9	795	10	58254	5575	135.4
	成長率	5.18%	7.74%	7.06%	2.37%	3.72%	4.06%	8.66%	5.26%	1.49%	0.52%	-0.95%	6.53%
	9606	8,086	75.9	7.4	1029	73	40.6	1.8	759	10	58274	5590	125.7
	成長率	-4.50%	-0.36%	-2.59%	4.12%	2.33%	2.71%	7.44%	1.12%	-1.18%	0.56%	1.76%	0.58%
	9607	8,642	80.7	7.9	1026	78	43.0	2.0	802	10	57682	5607	133.6
	成長率	6.88%	8.23%	8.93%	1.32%	2.21%	3.25%	7.25%	4.55%	2.29%	1.19%	-1.08%	6.60%

讀表說明：

1. 資料來源：截至96.09.05明細彙總檔
2. 藥局申報之案件數以0計，金額列入
3. 醫療點數=申請點數+部分負擔
4. 本總表醫療點數包含各"總額別"醫療申報資料及"其他非屬總額內"醫療申報資料之合計

表21-1 全民健康保險總額部門別醫療點數統計_台北分局_總表

年	月	門診				住診							合計 醫療點數 (億)
		件數 (千)	申請點數 (億)	部分負擔 (億)	平均每件 醫療點數	件數 (千)	申請點數 (億)	部分負擔 (億)	日數 (千)	平均日數 (天)	平均每件 醫療點數	平均每日 (點)	
91年	01-12	96,703	730.0	82.0	840	844	382.6	18.5	8,406	10	47,506	4,771	1213.2
	成長率	1.26%	8.49%	5.90%	6.87%	4.80%	9.71%	2.22%	5.08%	0.27%	4.33%	4.05%	8.59%
92年	01-12	93,863	745.2	78.5	878	753	375.2	16.5	7,942	11	51,988	4,932	1215.4
	成長率	-2.94%	2.08%	-4.33%	4.50%	-10.76%	-1.94%	-10.78%	-5.53%	5.86%	9.44%	3.37%	0.18%
93年	01-12	103,300	851.0	81.2	902	859	455.1	19.9	8,892	10	55,322	5,342	1407.2
	成長率	10.05%	14.20%	3.46%	2.84%	13.96%	21.29%	20.84%	11.97%	-1.74%	6.41%	8.30%	15.78%
94年	01-12	105,725	876.0	86.1	910	855	473.7	20.3	8,919	10	57,744	5,538	1456.1
	成長率	2.35%	2.94%	6.03%	0.84%	-0.37%	4.08%	1.84%	0.30%	0.68%	4.38%	3.68%	3.47%
95年	01-12	102,093	899.8	90.1	970	862	476.8	20.3	8,897	10	57,676	5,587	1487.0
	成長率	-3.44%	2.71%	4.70%	6.55%	0.74%	0.65%	-0.10%	-0.25%	-0.99%	-0.12%	0.88%	2.12%
95年	第1季	24,948	215.0	22.0	950	205	112.7	4.8	2,108	10	57,368	5,572	354.4
	成長率	-7.37%	0.31%	8.72%	9.08%	-0.36%	-0.65%	-1.33%	-0.97%	-0.62%	-0.32%	0.30%	0.46%
	第2季	25,349	224.5	22.5	974	215	120.2	5.1	2,254	10	58,330	5,561	372.3
	成長率	-7.47%	-0.42%	7.87%	8.37%	-2.19%	-1.80%	-3.87%	-2.28%	-0.09%	0.32%	0.41%	-0.46%
95年	第3季	25,144	229.4	22.6	1002	222	121.2	5.2	2,264	10	56,989	5,585	378.5
	成長率	0.02%	6.08%	1.67%	5.64%	1.29%	1.01%	0.10%	-0.11%	-1.38%	-0.31%	1.08%	4.05%
95年	第4季	26,653	230.9	23.1	953	220	122.6	5.2	2,272	10	58,016	5,628	381.8
	成長率	1.50%	4.96%	1.18%	3.06%	4.30%	4.10%	4.87%	2.41%	-1.80%	-0.16%	1.68%	4.45%
96年	第1季	25,877	225.2	22.8	958	210	117.3	5.1	2,176	10	58,297	5,627	370.4
	成長率	3.72%	4.75%	3.59%	0.89%	2.58%	4.08%	8.14%	3.23%	0.63%	1.62%	0.98%	4.51%
96年	第2季	25,735	234.7	23.2	1002	220	123.6	5.5	2,301	10	58,676	5,609	386.9
	成長率	1.52%	4.53%	3.34%	2.85%	2.37%	2.76%	8.19%	2.08%	-0.28%	0.59%	0.88%	3.94%
96年	9605	9,062	82.9	8.2	1005	76	42.4	1.9	795	10	58,254	5,575	135.4
	成長率	5.18%	7.74%	7.06%	2.37%	3.72%	4.06%	8.66%	5.26%	1.49%	0.52%	-0.95%	6.53%
	9606	8,086	75.9	7.4	1029	73	40.6	1.8	759	10	58,274	5,590	125.7
成長率	-4.50%	-0.36%	-2.59%	4.12%	2.33%	2.71%	7.44%	1.12%	-1.18%	0.56%	1.76%	0.58%	
9607	8,642	80.7	7.9	1026	78	43.0	2.0	802	10	57,682	5,607	133.6	
成長率	6.88%	8.23%	8.93%	1.32%	2.21%	3.25%	7.25%	4.55%	2.29%	1.19%	-1.08%	6.60%	

讀表說明：

1. 資料來源：截至96.09.05明細彙總檔
2. 藥局申報之案件數以0計，金額列入計算
3. 醫療點數=申請點數+部分負擔
4. 本總表醫療點數包含各"總額別"醫療申報資料及"其他非屬總額內"醫療申報資料之合計

表6全民健康保險總額部門別醫療點數統計_北區分局_總表

年	月	門診				住診							合計 數 (億)
		件數 (千)	數 (億)	部分負 擔(億)	件 醫療點	件數 (千)	數 (億)	部分負 擔(億)	日數 (千)	數 (天)	件 醫療點	日 (點)	
90		43,649	0	0	740.081	463	0	0	3,689	7.965308	35454.33	4451.093	0
91年	01-12	44,155	308.1	35.9	779	468	164.6	8.6	3,813	8.15	37044	4545	517.3
	成長率	1.16%	6.96%	2.59%	5.27%	1.02%	6.14%	-4.53%	3.37%	2.33%	4.48%	2.11%	6.17%
92年	01-12	43,845	326.2	35.9	826	430	170.6	8.2	3,821	8.90	41618	4678	540.8
	成長率	-0.70%	5.87%	-0.04%	6.00%	-8.18%	3.60%	-5.31%	0.22%	9.15%	12.35%	2.93%	4.55%
93年	01-12	46,767	366.4	34.4	857	459	203.5	9.6	4,261	9.28	46401	5000	613.8
	成長率	6.67%	12.33%	-4.30%	3.76%	6.91%	19.30%	17.04%	11.51%	4.30%	11.49%	6.90%	13.49%
94年	01-12	46,233	367.7	33.7	868	428	202.5	9.4	4,129	9.65	49487	5130	613.2
	成長率	-1.14%	0.36%	-1.95%	1.32%	-6.77%	-0.49%	-2.32%	-3.09%	3.95%	6.65%	2.60%	-0.09%
95年	01-12	44,653	376.1	34.3	919	420	204.9	9.3	4,102	9.78	51040	5221	624.5
	成長率	-3.42%	2.27%	1.78%	5.85%	-1.98%	1.17%	-0.55%	-0.65%	1.35%	3.14%	1.76%	1.84%
95年	第1季	10,994	89.8	8.5	895	101	48.9	2.2	961	9.55	50802	5321	149.5
	成長率	-6.52%	-0.46%	7.88%	7.20%	-4.69%	-0.12%	-2.65%	-2.78%	2.01%	4.68%	2.62%	0.06%
	第2季	11,057	93.8	8.6	926	104	51.6	2.3	1,042	9.97	51609	5174	156.3
	成長率	-5.92%	0.60%	8.01%	7.55%	-4.22%	0.06%	-1.67%	-1.35%	3.00%	4.39%	1.35%	0.77%
95年	第3季	10,882	95.6	8.4	955	108	52.3	2.4	1,050	9.75	50770	5206	158.6
	成長率	-2.06%	4.67%	-5.18%	5.98%	-1.17%	2.22%	0.81%	-0.43%	0.75%	3.37%	2.60%	3.22%
	第4季	11,720	96.9	8.8	902	107	52.1	2.3	1,049	9.82	50977	5190	160.1
	成長率	0.96%	4.25%	-2.19%	2.69%	2.26%	2.48%	1.32%	1.87%	-0.38%	0.17%	0.55%	3.25%
96年	第1季	11,436	94.9	8.7	906	102	49.9	2.2	999	9.82	51198	5213	155.7
	成長率	4.02%	5.63%	2.30%	1.27%	1.11%	1.98%	-0.02%	4.00%	2.86%	0.78%	-2.02%	4.16%
	第2季	11,386	98.6	8.7	943	105	52.6	2.4	1,072	10.21	52326	5126	162.3
	成長率	2.97%	5.14%	1.99%	1.85%	0.55%	1.98%	1.06%	2.90%	2.34%	1.39%	-0.93%	3.87%
96年	9605	4,017	34.9	3.1	945	36	18.0	0.8	355	9.85	52237	5304	56.8
	成長率	6.58%	8.05%	6.32%	1.24%	-0.24%	2.49%	2.64%	1.92%	2.16%	2.74%	0.57%	6.05%
	9606	3,513	31.4	2.7	969	34	16.7	0.7	345	10.06	50910	5060	51.5
	成長率	-2.77%	0.56%	-3.82%	3.06%	2.14%	4.21%	1.87%	6.83%	4.60%	1.93%	-2.54%	1.49%
	9607	3,769	33.7	2.9	973	37	18.7	0.9	368	9.87	52575	5326	56.3
	成長率	8.05%	8.81%	8.73%	0.70%	1.81%	2.32%	3.56%	0.89%	-0.91%	0.55%	1.48%	6.48%

讀表說明：

1. 資料來源：截至96.09.05明細彙總檔
2. 藥局申報之案件數以0計，金額列入
3. 醫療點數=申請點數+部分負擔
4. 本總表醫療點數包含各"總額別"醫療申報資料及"其他非屬總額內"醫療申報資料之合計

表21-2 全民健康保險總額部門別醫療點數統計_北區分局_總表

年	月	門診				住診							合計 醫療點數 (億)
		件數 (千)	申請點數 (億)	部分負擔 (億)	平均每件 醫療點數	件數 (千)	申請點數 (億)	部分負擔 (億)	日數 (千)	平均日數 (天)	平均每件 醫療點數	平均每日 (點)	
91年	01-12	44,155	308.1	35.9	779	468	164.6	8.6	3,813	8.15	37,044	4,545	517.3
	成長率	1.16%	6.96%	2.59%	5.27%	1.02%	6.14%	-4.53%	3.37%	2.33%	4.48%	2.11%	6.17%
92年	01-12	43,845	326.2	35.9	826	430	170.6	8.2	3,821	8.90	41,618	4,678	540.8
	成長率	-0.70%	5.87%	-0.04%	6.00%	-8.18%	3.60%	-5.31%	0.22%	9.15%	12.35%	2.93%	4.55%
93年	01-12	46,767	366.4	34.4	857	459	203.5	9.6	4,261	9.28	46,401	5,000	613.8
	成長率	6.67%	12.33%	-4.30%	3.76%	6.91%	19.30%	17.04%	11.51%	4.30%	11.49%	6.90%	13.49%
94年	01-12	46,233	367.7	33.7	868	428	202.5	9.4	4,129	9.65	49,487	5,130	613.2
	成長率	-1.14%	0.36%	-1.95%	1.32%	-6.77%	-0.49%	-2.32%	-3.09%	3.95%	6.65%	2.60%	-0.09%
95年	01-12	44,653	376.1	34.3	919	420	204.9	9.3	4,102	9.78	51,040	5,221	624.5
	成長率	-3.42%	2.27%	1.78%	5.85%	-1.98%	1.17%	-0.55%	-0.65%	1.35%	3.14%	1.76%	1.84%
95年	第1季	10,994	89.8	8.5	895	101	48.9	2.2	961	9.55	50,802	5,321	149.5
	成長率	-6.52%	-0.46%	7.88%	7.20%	-4.69%	-0.12%	-2.65%	-2.78%	2.01%	4.68%	2.62%	0.06%
	第2季	11,057	93.8	8.6	926	104	51.6	2.3	1,042	9.97	51,609	5,174	156.3
	成長率	-5.92%	0.60%	8.01%	7.55%	-4.22%	0.06%	-1.67%	-1.35%	3.00%	4.39%	1.35%	0.77%
95年	第3季	10,882	95.6	8.4	955	108	52.3	2.4	1,050	9.75	50,770	5,206	158.6
	成長率	-2.06%	4.67%	-5.18%	5.98%	-1.17%	2.22%	0.81%	-0.43%	0.75%	3.37%	2.60%	3.22%
95年	第4季	11,720	96.9	8.8	902	107	52.1	2.3	1,049	9.82	50,977	5,190	160.1
	成長率	0.96%	4.25%	-2.19%	2.69%	2.26%	2.48%	1.32%	1.87%	-0.38%	0.17%	0.55%	3.25%
96年	第1季	11,436	94.9	8.7	906	102	49.9	2.2	999	9.82	51,198	5,213	155.7
	成長率	4.02%	5.63%	2.30%	1.27%	1.11%	1.98%	-0.02%	4.00%	2.86%	0.78%	-2.02%	4.16%
96年	第2季	11,386	98.6	8.7	943	105	52.6	2.4	1,072	10.21	52,326	5,126	162.3
	成長率	2.97%	5.14%	1.99%	1.85%	0.55%	1.98%	1.06%	2.90%	2.34%	1.39%	-0.93%	3.87%
96年	9605	4,017	34.9	3.1	945	36	18.0	0.8	355	9.85	52,237	5,304	56.8
	成長率	6.58%	8.05%	6.32%	1.24%	-0.24%	2.49%	2.64%	1.92%	2.16%	2.74%	0.57%	6.05%
	9606	3,513	31.4	2.7	969	34	16.7	0.7	345	10.06	50,910	5,060	51.5
	成長率	-2.77%	0.56%	-3.82%	3.06%	2.14%	4.21%	1.87%	6.83%	4.60%	1.93%	-2.54%	1.49%
96年	9607	3,769	33.7	2.9	973	37	18.7	0.9	368	9.87	52,575	5,326	56.3
	成長率	8.05%	8.81%	8.73%	0.70%	1.81%	2.32%	3.56%	0.89%	-0.91%	0.55%	1.48%	6.48%

讀表說明：

1. 資料來源：截至96.09.05明細彙總檔
2. 藥局申報之案件數以0計，金額列入計算
3. 醫療點數=申請點數+部分負擔
4. 本總表醫療點數包含各"總額別"醫療申報資料及"其他非屬總額內"醫療申報資料之合計

表6全民健康保險總額部門別醫療點數統計_中區分局_總表

年	月	門診				住診							合計 數 (億)
		件數 (千)	數 (億)	部分負 擔(億)	件 醫療點	件數 (千)	數 (億)	部分負 擔(億)	日數 (千)	數 (天)	件 醫療點	日 (點)	
91年	01-12	66,985	456.7	52.7	760	616	221.8	11.0	5,021	8.15	37765	4636	742.2
	成長率	1.31%	9.32%	2.65%	7.19%	6.77%	11.44%	5.15%	12.41%	5.28%	4.07%	-1.14%	9.38%
92年	01-12	67,633	484.5	52.2	794	591	238.7	10.6	5,178	8.76	42166	4815	786.1
	成長率	0.97%	6.08%	-0.88%	4.35%	-4.05%	7.65%	-3.40%	3.13%	7.49%	11.65%	3.87%	5.92%
93年	01-12	73,256	537.3	53.4	806	651	280.9	12.4	5,739	8.81	45026	5111	884.0
	成長率	8.31%	10.90%	2.19%	1.61%	10.15%	17.68%	16.46%	10.82%	0.60%	6.78%	6.14%	12.45%
94年	01-12	73,034	554.8	54.4	834	625	284.9	12.4	5,710	9.13	47572	5208	906.5
	成長率	-0.30%	3.25%	1.88%	3.44%	-4.05%	1.42%	0.58%	-0.50%	3.69%	5.65%	1.89%	2.55%
95年	01-12	69,349	565.9	55.3	896	600	280.1	12.4	5,603	9.34	48778	5220	913.6
	成長率	-5.05%	2.00%	1.65%	7.39%	-4.08%	-1.69%	-0.67%	-1.87%	2.30%	2.54%	0.23%	0.78%
95年	第1季	17,365	136.9	13.7	868	147	68.8	3.0	1,352	9.17	48686	5312	222.4
	成長率	-9.55%	0.21%	2.84%	11.05%	-5.15%	-1.12%	0.57%	-3.25%	2.00%	4.32%	2.28%	-0.04%
	第2季	17,067	140.7	13.7	905	150	71.9	3.1	1,432	9.53	49925	5240	229.5
	成長率	-8.40%	-0.78%	3.50%	8.73%	-6.47%	-1.46%	-3.12%	-2.32%	4.44%	5.28%	0.81%	-0.78%
95年	第3季	16,805	143.3	13.7	934	151	69.6	3.1	1,399	9.27	48174	5198	229.7
	成長率	-1.88%	4.69%	0.06%	6.27%	-3.99%	-2.61%	-1.51%	-2.11%	1.96%	1.48%	-0.47%	2.00%
95年	第4季	18,111	144.9	14.1	878	151	69.8	3.1	1,421	9.42	48332	5133	232.0
	成長率	0.21%	3.93%	0.32%	3.39%	-0.53%	-1.54%	1.57%	0.21%	0.75%	-0.89%	-1.62%	1.97%
96年	第1季	18,001	143.7	14.1	877	151	69.9	3.1	1,397	9.23	48170	5220	230.7
	成長率	3.66%	4.96%	2.52%	1.04%	2.70%	1.59%	2.27%	3.40%	0.68%	-1.06%	-1.73%	3.73%
96年	第2季	17,607	148.7	13.9	924	156	73.4	3.3	1,494	9.60	49278	5134	239.3
	成長率	3.16%	5.66%	1.73%	2.08%	3.50%	2.02%	5.49%	4.28%	0.75%	-1.29%	-2.03%	4.28%
96年	9605	6,105	52.0	4.9	931	53	25.2	1.1	500	9.39	49356	5258	83.2
	成長率	4.53%	7.36%	3.45%	2.38%	3.92%	5.04%	6.70%	6.17%	2.17%	1.15%	-1.00%	6.41%
	9606	5,497	47.8	4.4	949	52	23.5	1.1	488	9.47	47760	5041	76.8
	成長率	-0.19%	2.55%	-2.04%	2.34%	4.61%	-0.08%	4.17%	3.37%	-1.19%	-4.31%	-3.16%	1.48%
	9607	5,743	50.4	4.7	959	55	25.4	1.2	511	9.30	48474	5212	81.7
	成長率	6.51%	8.66%	5.12%	1.73%	4.95%	6.72%	7.13%	8.01%	2.91%	1.70%	-1.17%	7.82%

- 讀表說明
1. 資料來源：截至96.09.05明細彙總檔
 2. 藥局申報之案件數以0計，金額列入
 3. 醫療點數=申請點數+部分負擔
 4. 本總表醫療點數包含各"總額別"醫療申報資料及"其他非屬總額內"醫療申報資料之合計

表21-3 全民健康保險總額部門別醫療點數統計_中區分局_總表

年	月	門診				住診							合計 醫療點數 (億)
		件數 (千)	申請點數 (億)	部分負擔 (億)	平均每件 醫療點數	件數 (千)	申請點數 (億)	部分負擔 (億)	日數 (千)	平均日數 (天)	平均每件 醫療點數	平均每日 (點)	
91年	01-12	66,985	456.7	52.7	760	616	221.8	11.0	5,021	8.15	37,765	4,636	742.2
	成長率	1.31%	9.32%	2.65%	7.19%	6.77%	11.44%	5.15%	12.41%	5.28%	4.07%	-1.14%	9.38%
92年	01-12	67,633	484.5	52.2	794	591	238.7	10.6	5,178	8.76	42,166	4,815	786.1
	成長率	0.97%	6.08%	-0.88%	4.35%	-4.05%	7.65%	-3.40%	3.13%	7.49%	11.65%	3.87%	5.92%
93年	01-12	73,256	537.3	53.4	806	651	280.9	12.4	5,739	8.81	45,026	5,111	884.0
	成長率	8.31%	10.90%	2.19%	1.61%	10.15%	17.68%	16.46%	10.82%	0.60%	6.78%	6.14%	12.45%
94年	01-12	73,034	554.8	54.4	834	625	284.9	12.4	5,710	9.13	47,572	5,208	906.5
	成長率	-0.30%	3.25%	1.88%	3.44%	-4.05%	1.42%	0.58%	-0.50%	3.69%	5.65%	1.89%	2.55%
95年	01-12	69,349	565.9	55.3	896	600	280.1	12.4	5,603	9.34	48,778	5,220	913.6
	成長率	-5.05%	2.00%	1.65%	7.39%	-4.08%	-1.69%	-0.67%	-1.87%	2.30%	2.54%	0.23%	0.78%
95年	第1季	17,365	136.9	13.7	868	147	68.8	3.0	1,352	9.17	48,686	5,312	222.4
	成長率	-9.55%	0.21%	2.84%	11.05%	-5.15%	-1.12%	0.57%	-3.25%	2.00%	4.32%	2.28%	-0.04%
	第2季	17,067	140.7	13.7	905	150	71.9	3.1	1,432	9.53	49,925	5,240	229.5
	成長率	-8.40%	-0.78%	3.50%	8.73%	-6.47%	-1.46%	-3.12%	-2.32%	4.44%	5.28%	0.81%	-0.78%
95年	第3季	16,805	143.3	13.7	934	151	69.6	3.1	1,399	9.27	48,174	5,198	229.7
	成長率	-1.88%	4.69%	0.06%	6.27%	-3.99%	-2.61%	-1.51%	-2.11%	1.96%	1.48%	-0.47%	2.00%
95年	第4季	18,111	144.9	14.1	878	151	69.8	3.1	1,421	9.42	48,332	5,133	232.0
	成長率	0.21%	3.93%	0.32%	3.39%	-0.53%	-1.54%	1.57%	0.21%	0.75%	-0.89%	-1.62%	1.97%
96年	第1季	18,001	143.7	14.1	877	151	69.9	3.1	1,397	9.23	48,170	5,220	230.7
	成長率	3.66%	4.96%	2.52%	1.04%	2.70%	1.59%	2.27%	3.40%	0.68%	-1.06%	-1.73%	3.73%
96年	第2季	17,607	148.7	13.9	924	156	73.4	3.3	1,494	9.60	49,278	5,134	239.3
	成長率	3.16%	5.66%	1.73%	2.08%	3.50%	2.02%	5.49%	4.28%	0.75%	-1.29%	-2.03%	4.28%
96年	9605	6,105	52.0	4.9	931	53	25.2	1.1	500	9.39	49,356	5,258	83.2
	成長率	4.53%	7.36%	3.45%	2.38%	3.92%	5.04%	6.70%	6.17%	2.17%	1.15%	-1.00%	6.41%
	9606	5,497	47.8	4.4	949	52	23.5	1.1	488	9.47	47,760	5,041	76.8
	成長率	-0.19%	2.55%	-2.04%	2.34%	4.61%	-0.08%	4.17%	3.37%	-1.19%	-4.31%	-3.16%	1.48%
	9607	5,743	50.4	4.7	959	55	25.4	1.2	511	9.30	48,474	5,212	81.7
	成長率	6.51%	8.66%	5.12%	1.73%	4.95%	6.72%	7.13%	8.01%	2.91%	1.70%	-1.17%	7.82%

讀表說明：

1. 資料來源：截至96.09.05明細彙總檔
2. 藥局申報之案件數以0計，金額列入計算
3. 醫療點數=申請點數+部分負擔
4. 本總表醫療點數包含各"總額別"醫療申報資料及"其他非屬總額內"醫療申報資料之合計

表6全民健康保險總額部門別醫療點數統計_南區分局_總表

年	月	門診				住診							合計 數 (億)
		件數 (千)	數 (億)	部分負 擔(億)	件 醫療點	件數 (千)	數 (億)	部分負 擔(億)	日數 (千)	數 (天)	件 醫療點	日 (點)	
91年	01-12	47,578	324.7	36.5	759	389	149.6	7.7	3,519	9.05	40474	4471	518.6
	成長率	1.03%	8.99%	2.48%	7.19%	6.38%	14.28%	5.56%	9.55%	2.98%	6.99%	3.90%	9.91%
92年	01-12	47,879	347.3	36.0	801	377	160.9	7.5	3,622	9.60	44620	4650	551.7
	成長率	0.63%	6.95%	-1.33%	5.44%	-2.90%	7.53%	-2.43%	2.92%	6.00%	10.24%	4.00%	6.39%
93年	01-12	51,846	387.2	37.1	818	403	189.4	8.9	3,933	9.75	49174	5042	622.6
	成長率	8.29%	11.49%	2.93%	2.22%	6.84%	17.72%	18.32%	8.59%	1.64%	10.21%	8.43%	12.84%
94年	01-12	52,207	394.4	38.8	830	421	205.3	9.5	4,051	9.62	50990	5302	648.0
	成長率	0.70%	1.86%	4.56%	1.39%	4.47%	8.41%	6.66%	3.01%	-1.41%	3.69%	5.17%	4.08%
95年	01-12	50,001	401.1	39.0	880	414	208.7	9.5	4,028	9.72	52643	5416	658.2
	成長率	-4.23%	1.70%	0.61%	6.08%	-1.64%	1.62%	0.14%	-0.58%	1.08%	3.24%	2.14%	1.58%
95年	第1季	12,532	97.8	9.9	859	101	50.5	2.3	979	9.67	52104	5389	160.5
	成長率	-8.37%	-0.53%	2.45%	8.84%	0.23%	0.01%	0.91%	-2.82%	-3.04%	-0.18%	2.95%	-0.16%
	第2季	12,270	99.9	9.7	893	103	52.1	2.4	1,005	9.72	52767	5426	164.1
	成長率	-6.33%	0.25%	4.56%	7.41%	-4.88%	-0.52%	-2.37%	-3.05%	1.93%	4.49%	2.52%	0.21%
95年	第3季	12,086	100.7	9.6	913	105	53.0	2.4	1,026	9.76	52685	5397	165.7
	成長率	-2.21%	3.37%	-2.61%	5.14%	-3.75%	2.27%	-1.30%	-0.71%	3.15%	6.09%	2.85%	2.58%
95年	第4季	13,114	102.6	9.9	858	105	53.1	2.4	1,018	9.72	52999	5450	168.0
	成長率	0.31%	3.73%	-1.64%	2.92%	2.21%	4.76%	3.54%	4.52%	2.26%	2.44%	0.18%	3.72%
96年	第1季	13,032	101.9	9.9	858	105	52.7	2.4	1,011	9.65	52553	5448	166.9
	成長率	3.99%	4.21%	0.08%	-0.15%	3.45%	4.42%	2.71%	3.22%	-0.22%	0.86%	1.08%	4.00%
96年	第2季	12,546	104.5	9.7	910	107	54.6	2.5	1,046	9.76	53269	5457	171.3
	成長率	2.25%	4.61%	0.22%	1.93%	3.68%	4.71%	3.67%	4.07%	0.38%	0.95%	0.56%	4.37%
96年	9605	4,314	36.4	3.4	923	37	19.1	0.9	372	9.95	53391	5365	59.8
	成長率	2.62%	6.06%	1.52%	2.96%	4.53%	3.13%	3.74%	3.57%	-0.93%	-1.32%	-0.40%	4.81%
	9606	3,934	33.8	3.1	936	35	17.5	0.8	330	9.48	52733	5561	55.2
	成長率	-1.35%	2.01%	-3.35%	2.93%	2.64%	5.03%	2.98%	3.49%	0.83%	2.24%	1.40%	2.65%
	9607	4,078	35.4	3.2	949	38	19.2	0.9	378	9.94	52767	5307	58.7
	成長率	5.17%	7.88%	4.99%	2.34%	4.02%	2.80%	1.52%	4.34%	0.31%	-1.22%	-1.53%	5.91%

讀表說明：

1. 資料來源：截至96.09.05明細彙總檔
2. 藥局申報之案件數以0計，金額列入言
3. 醫療點數=申請點數+部分負擔
4. 本總表醫療點數包含各"總額別"醫療申報資料及"其他非屬總額內"醫療申報資料之合計

表21-4 全民健康保險總額部門別醫療點數統計_南區分局_總表

年	月	門診				住診							合計 醫療點數 (億)
		件數 (千)	申請點數 (億)	部分負擔 (億)	平均每件 醫療點數	件數 (千)	申請點數 (億)	部分負擔 (億)	日數 (千)	平均日數 (天)	平均每件 醫療點數	平均每日 (點)	
91年	01-12	47,578	324.7	36.5	759	389	149.6	7.7	3,519	9.05	40,474	4,471	518.6
	成長率	1.03%	8.99%	2.48%	7.19%	6.38%	14.28%	5.56%	9.55%	2.98%	6.99%	3.90%	9.91%
92年	01-12	47,879	347.3	36.0	801	377	160.9	7.5	3,622	9.60	44,620	4,650	551.7
	成長率	0.63%	6.95%	-1.33%	5.44%	-2.90%	7.53%	-2.43%	2.92%	6.00%	10.24%	4.00%	6.39%
93年	01-12	51,846	387.2	37.1	818	403	189.4	8.9	3,933	9.75	49,174	5,042	622.6
	成長率	8.29%	11.49%	2.93%	2.22%	6.84%	17.72%	18.32%	8.59%	1.64%	10.21%	8.43%	12.84%
94年	01-12	52,207	394.4	38.8	830	421	205.3	9.5	4,051	9.62	50,990	5,302	648.0
	成長率	0.70%	1.86%	4.56%	1.39%	4.47%	8.41%	6.66%	3.01%	-1.41%	3.69%	5.17%	4.08%
95年	01-12	50,001	401.1	39.0	880	414	208.7	9.5	4,028	9.72	52,643	5,416	658.2
	成長率	-4.23%	1.70%	0.61%	6.08%	-1.64%	1.62%	0.14%	-0.58%	1.08%	3.24%	2.14%	1.58%
95年	第1季	12,532	97.8	9.9	859	101	50.5	2.3	979	9.67	52,104	5,389	160.5
	成長率	-8.37%	-0.53%	2.45%	8.84%	0.23%	0.01%	0.91%	-2.82%	-3.04%	-0.18%	2.95%	-0.16%
	第2季	12,270	99.9	9.7	893	103	52.1	2.4	1,005	9.72	52,767	5,426	164.1
	成長率	-6.33%	0.25%	4.56%	7.41%	-4.88%	-0.52%	-2.37%	-3.05%	1.93%	4.49%	2.52%	0.21%
95年	第3季	12,086	100.7	9.6	913	105	53.0	2.4	1,026	9.76	52,685	5,397	165.7
	成長率	-2.21%	3.37%	-2.61%	5.14%	-3.75%	2.27%	-1.30%	-0.71%	3.15%	6.09%	2.85%	2.58%
95年	第4季	13,114	102.6	9.9	858	105	53.1	2.4	1,018	9.72	52,999	5,450	168.0
	成長率	0.31%	3.73%	-1.64%	2.92%	2.21%	4.76%	3.54%	4.52%	2.26%	2.44%	0.18%	3.72%
96年	第1季	13,032	101.9	9.9	858	105	52.7	2.4	1,011	9.65	52,553	5,448	166.9
	成長率	3.99%	4.21%	0.08%	-0.15%	3.45%	4.42%	2.71%	3.22%	-0.22%	0.86%	1.08%	4.00%
96年	第2季	12,546	104.5	9.7	910	107	54.6	2.5	1,046	9.76	53,269	5,457	171.3
	成長率	2.25%	4.61%	0.22%	1.93%	3.68%	4.71%	3.67%	4.07%	0.38%	0.95%	0.56%	4.37%
96年	9605	4,314	36.4	3.4	923	37	19.1	0.9	372	9.95	53,391	5,365	59.8
	成長率	2.62%	6.06%	1.52%	2.96%	4.53%	3.13%	3.74%	3.57%	-0.93%	-1.32%	-0.40%	4.81%
	9606	3,934	33.8	3.1	936	35	17.5	0.8	330	9.48	52,733	5,561	55.2
	成長率	-1.35%	2.01%	-3.35%	2.93%	2.64%	5.03%	2.98%	3.49%	0.83%	2.24%	1.40%	2.65%
	9607	4,078	35.4	3.2	949	38	19.2	0.9	378	9.94	52,767	5,307	58.7
	成長率	5.17%	7.88%	4.99%	2.34%	4.02%	2.80%	1.52%	4.34%	0.31%	-1.22%	-1.53%	5.91%

讀表說明：

1. 資料來源：截至96.09.05明細彙總檔
2. 藥局申報之案件數以0計，金額列入計算
3. 醫療點數=申請點數+部分負擔
4. 本總表醫療點數包含各"總額別"醫療申報資料及"其他非屬總額內"醫療申報資料之合計

表6全民健康保險總額部門別醫療點數統計_高屏分局_總表

年	月	門診				住診							合計 數 (億)
		件數 (千)	數 (億)	部分負 擔(億)	件 醫療點	件數 (千)	數 (億)	部分負 擔(億)	日數 (千)	數 (天)	件 醫療點	日 (點)	
91年	01-12	55,208	376.4	40.6	755	540	196.3	9.3	4,692	8.70	38100	4381	622.6
	成長率	1.08%	8.20%	3.09%	6.53%	3.86%	9.76%	-0.32%	6.66%	2.70%	5.20%	2.44%	8.20%
92年	01-12	54,628	393.8	38.8	792	496	198.6	8.7	4,517	9.12	41828	4588	639.8
	成長率	-1.05%	4.60%	-4.45%	4.83%	-8.17%	1.18%	-6.77%	-3.73%	4.83%	9.79%	4.73%	2.77%
93年	01-12	60,314	453.4	40.5	819	537	234.4	10.3	4,927	9.18	45583	4965	738.5
	成長率	10.41%	15.14%	4.58%	3.43%	8.30%	18.00%	18.42%	9.07%	0.71%	8.98%	8.20%	15.43%
94年	01-12	60,457	469.9	42.5	848	546	248.3	10.9	5,066	9.28	47496	5117	771.6
	成長率	0.24%	3.64%	4.90%	3.50%	1.70%	5.95%	6.37%	2.82%	1.10%	4.20%	3.07%	4.48%
95年	01-12	56,936	458.3	41.5	878	517	241.4	10.4	4,798	9.27	48668	5248	751.6
	成長率	-5.82%	-2.46%	-2.38%	3.58%	-5.21%	-2.79%	-4.71%	-5.30%	-0.09%	2.47%	2.56%	-2.60%
95年	第1季	14,304	112.3	10.5	859	126	58.2	2.5	1,151	9.14	48192	5273	183.5
	成長率	-8.46%	-3.44%	2.39%	6.00%	-3.99%	-0.72%	-2.29%	-3.83%	0.17%	3.33%	3.16%	-2.26%
	第2季	13,967	114.7	10.3	895	131	61.6	2.6	1,232	9.40	48988	5212	189.2
	成長率	-8.54%	-4.55%	0.59%	4.80%	-5.72%	-1.95%	-5.15%	-4.50%	1.30%	3.86%	2.52%	-3.46%
95年	第3季	13,789	114.6	10.1	904	130	60.5	2.6	1,205	9.26	48511	5239	187.8
	成長率	-4.31%	-1.10%	-7.20%	2.81%	-8.06%	-5.72%	-8.59%	-8.18%	-0.13%	2.41%	2.55%	-3.08%
95年	第4季	14,876	116.7	10.6	856	130	61.1	2.6	1,210	9.29	48964	5271	191.1
	成長率	-1.82%	-0.71%	-4.81%	0.77%	-2.88%	-2.57%	-2.43%	-4.51%	-1.68%	0.32%	2.03%	-1.57%
96年	第1季	14,667	115.6	10.4	859	127	60.2	2.6	1,181	9.28	49306	5312	188.7
	成長率	2.54%	2.91%	-1.10%	0.02%	1.06%	3.39%	3.41%	2.63%	1.56%	2.31%	0.74%	2.84%
96年	第2季	14,272	119.3	10.3	908	130	62.4	2.7	1,229	9.46	50133	5298	194.7
	成長率	2.18%	3.99%	-0.12%	1.44%	-0.86%	1.42%	2.29%	-0.18%	0.69%	2.34%	1.64%	2.91%
96年	9605	4,895	41.6	3.6	923	45	21.8	0.9	424	9.45	50802	5376	67.9
	成長率	1.70%	4.51%	0.19%	2.42%	-0.80%	3.69%	5.29%	1.70%	2.52%	4.59%	2.02%	4.02%
	9606	4,510	38.2	3.2	919	43	19.9	0.9	401	9.42	48741	5176	62.2
	成長率	-1.45%	1.10%	-4.29%	2.15%	-2.23%	-0.51%	0.28%	-1.47%	0.78%	1.79%	1.01%	0.28%
	9607	4,722	41.1	3.4	943	46	21.8	1.0	429	9.33	49422	5296	67.2
	成長率	7.35%	10.07%	5.62%	2.20%	1.51%	4.33%	2.91%	4.34%	2.79%	2.72%	-0.08%	7.81%

讀表說明：

1. 資料來源：截至96.09.05明細彙總檔
2. 藥局申報之案件數以0計，金額列入
3. 醫療點數=申請點數+部分負擔
4. 本總表醫療點數包含各"總額別"醫療申報資料及"其他非屬總額內"醫療申報資料之合計

表21-5 全民健康保險總額部門別醫療點數統計_高屏分局_總表

年	月	門診				住診							合計 醫療點數 (億)
		件數 (千)	申請點數 (億)	部分負擔 (億)	平均每件 醫療點數	件數 (千)	申請點數 (億)	部分負擔 (億)	日數 (千)	平均日數 (天)	平均每件 醫療點數	平均每日 (點)	
91年	01-12	55,208	376.4	40.6	755	540	196.3	9.3	4,692	8.70	38,100	4,381	622.6
	成長率	1.08%	8.20%	3.09%	6.53%	3.86%	9.76%	-0.32%	6.66%	2.70%	5.20%	2.44%	8.20%
92年	01-12	54,628	393.8	38.8	792	496	198.6	8.7	4,517	9.12	41,828	4,588	639.8
	成長率	-1.05%	4.60%	-4.45%	4.83%	-8.17%	1.18%	-6.77%	-3.73%	4.83%	9.79%	4.73%	2.77%
93年	01-12	60,314	453.4	40.5	819	537	234.4	10.3	4,927	9.18	45,583	4,965	738.5
	成長率	10.41%	15.14%	4.58%	3.43%	8.30%	18.00%	18.42%	9.07%	0.71%	8.98%	8.20%	15.43%
94年	01-12	60,457	469.9	42.5	848	546	248.3	10.9	5,066	9.28	47,496	5,117	771.6
	成長率	0.24%	3.64%	4.90%	3.50%	1.70%	5.95%	6.37%	2.82%	1.10%	4.20%	3.07%	4.48%
95年	01-12	56,936	458.3	41.5	878	517	241.4	10.4	4,798	9.27	48,668	5,248	751.6
	成長率	-5.82%	-2.46%	-2.38%	3.58%	-5.21%	-2.79%	-4.71%	-5.30%	-0.09%	2.47%	2.56%	-2.60%
95年	第1季	14,304	112.3	10.5	859	126	58.2	2.5	1,151	9.14	48,192	5,273	183.5
	成長率	-8.46%	-3.44%	2.39%	6.00%	-3.99%	-0.72%	-2.29%	-3.83%	0.17%	3.33%	3.16%	-2.26%
	第2季	13,967	114.7	10.3	895	131	61.6	2.6	1,232	9.40	48,988	5,212	189.2
	成長率	-8.54%	-4.55%	0.59%	4.80%	-5.72%	-1.95%	-5.15%	-4.50%	1.30%	3.86%	2.52%	-3.46%
95年	第3季	13,789	114.6	10.1	904	130	60.5	2.6	1,205	9.26	48,511	5,239	187.8
	成長率	-4.31%	-1.10%	-7.20%	2.81%	-8.06%	-5.72%	-8.59%	-8.18%	-0.13%	2.41%	2.55%	-3.08%
95年	第4季	14,876	116.7	10.6	856	130	61.1	2.6	1,210	9.29	48,964	5,271	191.1
	成長率	-1.82%	-0.71%	-4.81%	0.77%	-2.88%	-2.57%	-2.43%	-4.51%	-1.68%	0.32%	2.03%	-1.57%
96年	第1季	14,667	115.6	10.4	859	127	60.2	2.6	1,181	9.28	49,306	5,312	188.7
	成長率	2.54%	2.91%	-1.10%	0.02%	1.06%	3.39%	3.41%	2.63%	1.56%	2.31%	0.74%	2.84%
96年	第2季	14,272	119.3	10.3	908	130	62.4	2.7	1,229	9.46	50,133	5,298	194.7
	成長率	2.18%	3.99%	-0.12%	1.44%	-0.86%	1.42%	2.29%	-0.18%	0.69%	2.34%	1.64%	2.91%
96年	9605	4,895	41.6	3.6	923	45	21.8	0.9	424	9.45	50,802	5,376	67.9
	成長率	1.70%	4.51%	0.19%	2.42%	-0.80%	3.69%	5.29%	1.70%	2.52%	4.59%	2.02%	4.02%
	9606	4,510	38.2	3.2	919	43	19.9	0.9	401	9.42	48,741	5,176	62.2
96年	成長率	-1.45%	1.10%	-4.29%	2.15%	-2.23%	-0.51%	0.28%	-1.47%	0.78%	1.79%	1.01%	0.28%
	9607	4,722	41.1	3.4	943	46	21.8	1.0	429	9.33	49,422	5,296	67.2
96年	成長率	7.35%	10.07%	5.62%	2.20%	1.51%	4.33%	2.91%	4.34%	2.79%	2.72%	-0.08%	7.81%

讀表說明：

1. 資料來源：截至96.09.05明細彙總檔
2. 藥局申報之案件數以0計，金額列入計算
3. 醫療點數=申請點數+部分負擔
4. 本總表醫療點數包含各"總額別"醫療申報資料及"其他非屬總額內"醫療申報資料之合計

表6全民健康保險總額部門別醫療點數統計_東區分局_總表

年	月	門診				住診							合計 數 (億)
		件數 (千)	數 (億)	部分負 擔(億)	件 醫療點	件數 (千)	數 (億)	部分負 擔(億)	日數 (千)	數 (天)	件 醫療點	日 (點)	
91年	01-12	7,323	50.4	5.5	764	98	40.0	1.6	1,362	13.88	42382	3053	97.5
	成長率	0.63%	10.02%	2.53%	8.55%	2.81%	14.39%	1.61%	9.04%	6.06%	10.71%	4.39%	11.14%
92年	01-12	7,322	55.7	5.4	835	95	42.6	1.6	1,373	14.43	46515	3223	105.4
	成長率	-0.01%	10.59%	-1.93%	9.36%	-3.11%	6.61%	-0.11%	0.74%	3.97%	9.75%	5.57%	8.07%
93年	01-12	8,083	66.2	5.6	889	102	49.4	1.9	1,465	14.31	50120	3502	123.2
	成長率	10.40%	18.87%	3.77%	6.46%	7.63%	16.06%	13.78%	6.75%	-0.82%	7.75%	8.64%	16.87%
94年	01-12	8,238	70.0	5.9	922	101	51.2	1.9	1,483	14.65	52437	3579	129.1
	成長率	1.91%	5.72%	5.38%	3.71%	-1.10%	3.51%	2.42%	1.24%	2.37%	4.62%	2.20%	4.77%
95年	01-12	7,771	70.8	6.0	988	100	50.8	1.9	1,471	14.76	52845	3581	129.5
	成長率	-5.66%	1.09%	1.26%	7.17%	-1.54%	-0.68%	-3.02%	-0.83%	0.71%	0.78%	0.07%	0.33%
95年	第1季	1,928	17.2	1.5	972	24	12.5	0.5	361	15.07	54244	3599	31.7
	成長率	-8.89%	0.38%	4.56%	10.53%	-2.89%	1.14%	2.57%	1.46%	4.47%	4.20%	-0.27%	0.90%
	第2季	1,971	17.9	1.5	985	25	12.7	0.5	369	14.68	52139	3552	32.5
	成長率	-7.73%	-0.87%	3.64%	7.81%	-2.80%	-3.91%	-9.79%	-1.67%	1.16%	-1.37%	-2.50%	-2.01%
96年	第1季	1,961	17.6	1.5	972	24	12.4	0.4	358	14.66	52556	3586	31.9
	成長率	1.70%	1.78%	1.14%	0.03%	2.14%	-0.88%	-5.29%	-0.67%	-2.75%	-3.11%	-0.38%	0.60%
96年	9605	678	6.4	0.5	1018	9	4.6	0.2	128	14.46	54340	3758	11.7
	成長率	0.63%	3.58%	1.91%	2.81%	2.49%	7.00%	2.64%	2.97%	0.46%	4.24%	3.76%	4.81%
	9606	605	5.9	0.5	1047	8	4.1	0.2	119	14.34	51290	3576	10.6
	成長率	-8.48%	-2.98%	-8.19%	5.56%	-1.31%	-2.81%	3.13%	-4.05%	-2.78%	-1.32%	1.50%	-3.08%
	9607	624	6.1	0.5	1059	9	4.6	0.2	127	14.15	53030	3746	11.4
	成長率	4.13%	7.62%	4.97%	3.16%	2.61%	3.40%	3.28%	-0.34%	-2.87%	0.77%	3.75%	5.70%

讀表說明：

1. 資料來源：截至96.09.05明細彙總檔
2. 藥局申報之案件數以0計，金額列入
3. 醫療點數=申請點數+部分負擔
4. 本總表醫療點數包含各"總額別"醫療申報資料及"其他非屬總額內"醫療申報資料之合計

表21-6 全民健康保險總額部門別醫療點數統計_東區分局_總表

年	月	門診				住診							合計
		件數 (千)	申請點數 (億)	部分負擔 (億)	平均每件 醫療點數	件數 (千)	申請點數 (億)	部分負擔 (億)	日數 (千)	平均日數 (天)	平均每件 醫療點數	平均每日 (點)	醫療點數 (億)
91年	01-12	7,323	50.4	5.5	764	98	40.0	1.6	1,362	13.88	42,382	3,053	97.5
	成長率	0.63%	10.02%	2.53%	8.55%	2.81%	14.39%	1.61%	9.04%	6.06%	10.71%	4.39%	11.14%
92年	01-12	7,322	55.7	5.4	835	95	42.6	1.6	1,373	14.43	46,515	3,223	105.4
	成長率	-0.01%	10.59%	-1.93%	9.36%	-3.11%	6.61%	-0.11%	0.74%	3.97%	9.75%	5.57%	8.07%
93年	01-12	8,083	66.2	5.6	889	102	49.4	1.9	1,465	14.31	50,120	3,502	123.2
	成長率	10.40%	18.87%	3.77%	6.46%	7.63%	16.06%	13.78%	6.75%	-0.82%	7.75%	8.64%	16.87%
94年	01-12	8,238	70.0	5.9	922	101	51.2	1.9	1,483	14.65	52,437	3,579	129.1
	成長率	1.91%	5.72%	5.38%	3.71%	-1.10%	3.51%	2.42%	1.24%	2.37%	4.62%	2.20%	4.77%
95年	01-12	7,771	70.8	6.0	988	100	50.8	1.9	1,471	14.76	52,845	3,581	129.5
	成長率	-5.66%	1.09%	1.26%	7.17%	-1.54%	-0.68%	-3.02%	-0.83%	0.71%	0.78%	0.07%	0.33%
95年	第1季	1,928	17.2	1.5	972	24	12.5	0.5	361	15.07	54,244	3,599	31.7
	成長率	-8.89%	0.38%	4.56%	10.53%	-2.89%	1.14%	2.57%	1.46%	4.47%	4.20%	-0.27%	0.90%
	第2季	1,971	17.9	1.5	985	25	12.7	0.5	369	14.68	52,139	3,552	32.5
	成長率	-7.73%	-0.87%	3.64%	7.81%	-2.80%	-3.91%	-9.79%	-1.67%	1.16%	-1.37%	-2.50%	-2.01%
95年	第3季	1,875	17.7	1.5	1025	25	13.0	0.5	374	14.65	52,779	3,603	32.7
	成長率	-3.82%	2.46%	-2.01%	6.16%	-1.28%	0.37%	-3.26%	-1.41%	-0.14%	1.53%	1.67%	1.32%
95年	第4季	1,997	17.9	1.5	974	25	12.7	0.5	368	14.65	52,288	3,570	32.6
	成長率	-1.90%	2.44%	-0.84%	4.15%	0.85%	-0.18%	-0.76%	-1.58%	-2.42%	-1.04%	1.41%	1.20%
96年	第1季	1,961	17.6	1.5	972	24	12.4	0.4	358	14.66	52,556	3,586	31.9
	成長率	1.70%	1.78%	1.14%	0.03%	2.14%	-0.88%	-5.29%	-0.67%	-2.75%	-3.11%	-0.38%	0.60%
96年	第2季	1,933	18.1	1.5	1015	25	13.0	0.5	370	14.59	53,045	3,637	33.1
	成長率	-1.94%	1.27%	-1.64%	3.04%	0.71%	2.47%	2.12%	0.08%	-0.62%	1.74%	2.37%	1.61%
96年	9605	678	6.4	0.5	1018	9	4.6	0.2	128	14.46	54,340	3,758	11.7
	成長率	0.63%	3.58%	1.91%	2.81%	2.49%	7.00%	2.64%	2.97%	0.46%	4.24%	3.76%	4.81%
	9606	605	5.9	0.5	1047	8	4.1	0.2	119	14.34	51,290	3,576	10.6
96年	成長率	-8.48%	-2.98%	-8.19%	5.56%	-1.31%	-2.81%	3.13%	-4.05%	-2.78%	-1.32%	1.50%	-3.08%
	9607	624	6.1	0.5	1059	9	4.6	0.2	127	14.15	53,030	3,746	11.4
	成長率	4.13%	7.62%	4.97%	3.16%	2.61%	3.40%	3.28%	-0.34%	-2.87%	0.77%	3.75%	5.70%

讀表說明：

1. 資料來源：截至96.09.05明細彙總檔
2. 藥局申報之案件數以0計，金額列入計算
3. 醫療點數=申請點數+部分負擔
4. 本總表醫療點數包含各"總額別"醫療申報資料及"其他非屬總額內"醫療申報資料之合計