

圖1：全民健保申請費用趨勢圖

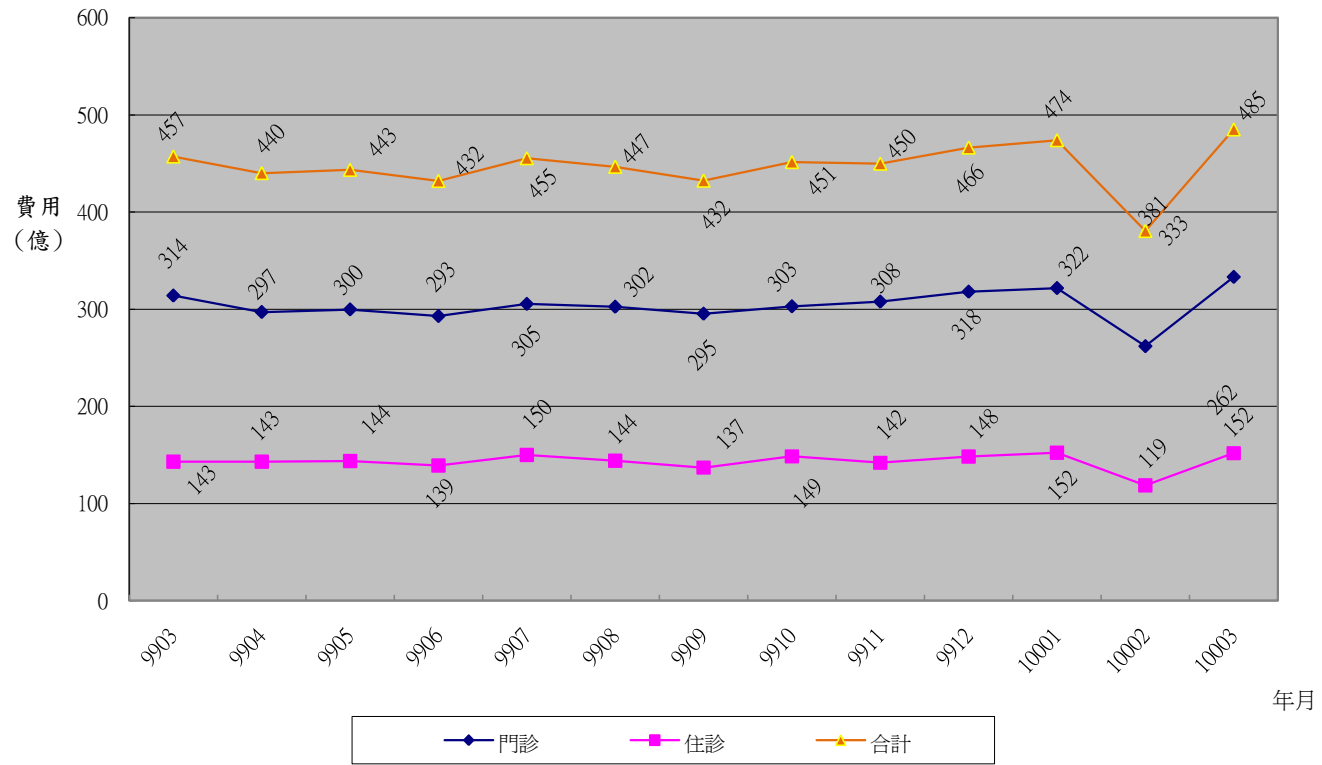


圖2：門住診費用成長率統計圖

■ 門診成長率 □ 住診成長率 ■ 總費用成長率

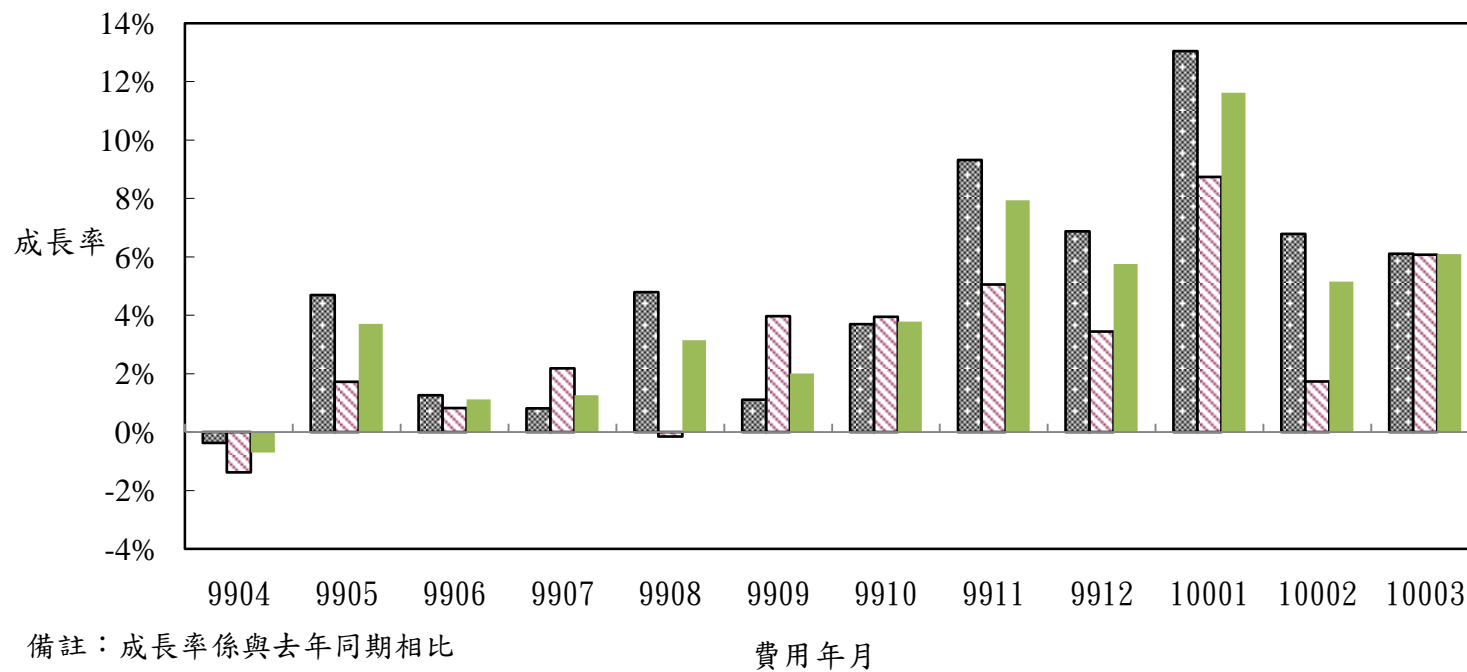


圖3：全民健康保險100年3月醫院總額層級別醫療申報點數成長情形

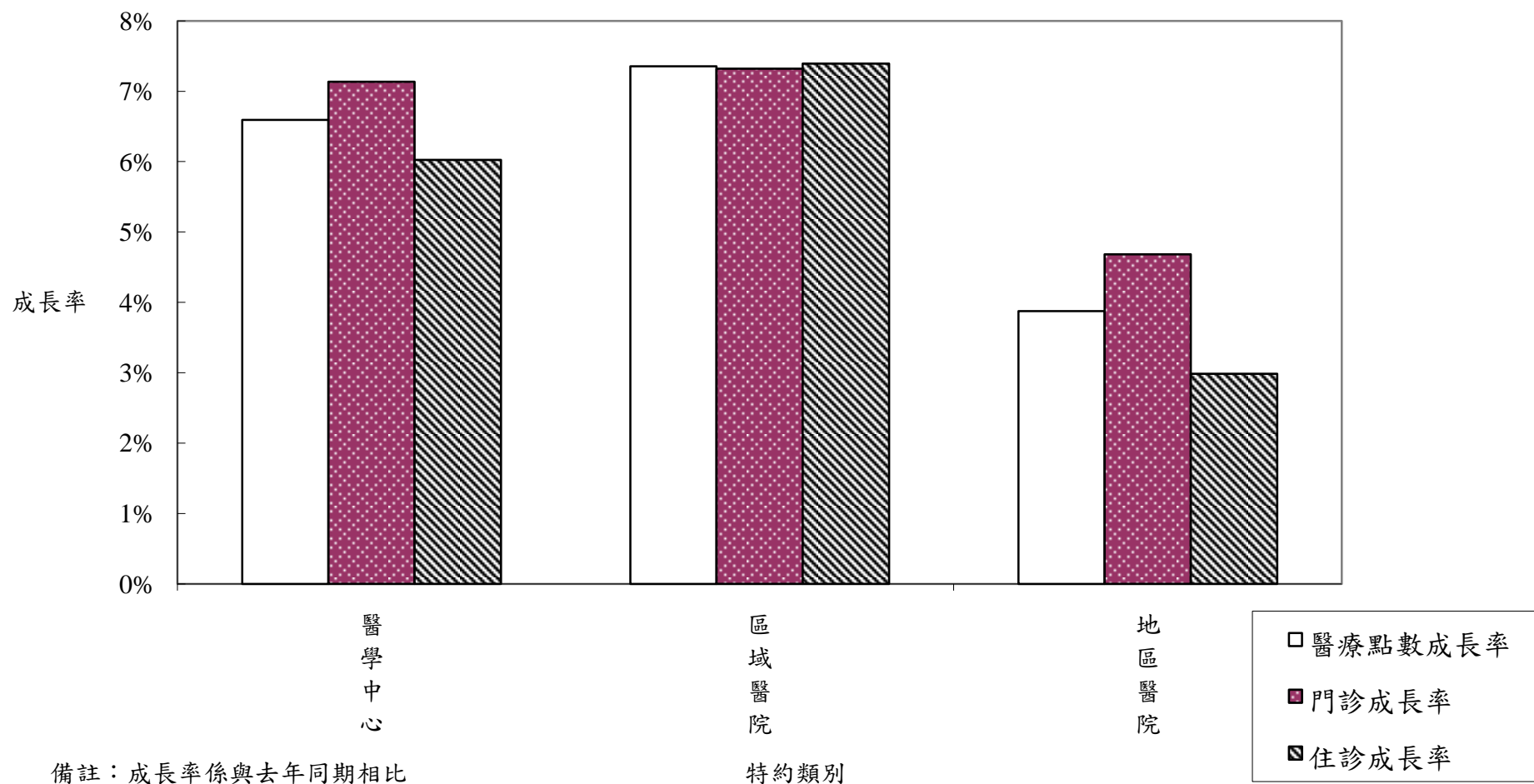


表18全民健康保險總額部門別醫療點數統計_總表

年	月	門診				住診							合計 醫療點數 (億)
		件數 (千)	申請點數 (億)	部分負擔 (億)	平均每件 醫療點數	件數 (千)	申請點數 (億)	部分負擔 (億)	日數 (千)	平均日數 (天)	平均每件 醫療點數	平均每日 (點)	
96年	01-12	326,360	2841.3	268.9	953	2,943	1493.6	66.4	29,504	10.03	53,007	5,287	4,670.2
	成長率	1.42%	3.95%	1.09%	2.25%	1.89%	2.99%	4.27%	2.87%	0.96%	1.13%	0.17%	3.48%
97年	01-12	329,439	3,009.6	269.1	995	2,972	1,551.1	69.1	29,849	10.04	54,514	5,428	4,899.0
	成長率	0.94%	5.92%	0.07%	4.43%	0.99%	3.85%	4.08%	1.17%	0.17%	2.84%	2.66%	4.90%
98年	01-12	341,680	3,187.2	274.6	1,013	3,045	1,598.5	69.7	30,187	9.91	54,787	5,526	5,130.0
	成長率	3.72%	5.90%	2.05%	1.80%	2.45%	3.06%	0.85%	1.13%	-1.28%	0.50%	1.81%	4.72%
99年	01-12	347,694	3,288.0	276.9	1,025	3,101	1,624.9	70.8	30,885	9.96	54,674	5,490	5,260.6
	成長率	1.76%	3.16%	0.80%	1.20%	1.86%	1.65%	1.57%	2.31%	0.45%	-0.21%	-0.65%	2.55%
	第一季	83,896	777.1	66.6	1,006	733	383.3	16.6	7,272	9.91	54,511	5,498	1,243.5
	成長率	-0.82%	1.42%	-1.21%	2.04%	0.78%	0.19%	-2.62%	0.84%	0.05%	-0.71%	-0.76%	0.84%
	第二季	87,097	819.8	69.7	1,021	783	408.0	17.9	7,804	9.97	54,388	5,457	1,315.4
成長率	3.51%	1.94%	0.55%	-1.62%	3.24%	0.40%	-0.29%	2.38%	-0.84%	-2.78%	-1.96%	1.35%	
第三季	86,197	833.7	69.4	1,048	803	412.8	18.2	7,910	9.85	53,663	5,449	1,334.1	
成長率	2.96%	2.22%	2.18%	-0.73%	1.91%	1.79%	5.61%	3.28%	1.34%	0.03%	-1.29%	2.13%	
第四季	90,504	857.4	71.2	1,026	782	420.8	18.1	7,899	10.10	56,153	5,557	1,367.5	
成長率	1.43%	7.03%	1.66%	5.10%	1.46%	4.16%	3.55%	2.67%	1.20%	2.63%	1.42%	5.79%	
100年	第一季	94,819	843.3	73.4	967	774	405.2	17.5	7,625	9.85	54,600	5,545	1,339.4
	成長率	13.02%	8.52%	10.08%	-3.87%	5.57%	5.73%	5.98%	4.85%	-0.68%	0.16%	0.85%	7.71%
	10001	33,478	295.9	25.8	961	273	146.0	6.3	2,750	10.08	55,823	5,536	473.9
	成長率	17.02%	12.94%	14.22%	-3.40%	8.02%	8.73%	8.77%	7.40%	-0.58%	0.66%	1.24%	11.62%
10002	26,931	241.0	20.9	972	226	113.8	4.8	2,168	9.59	52,492	5,475	380.6	
成長率	13.19%	6.48%	10.47%	-5.66%	5.64%	1.64%	3.99%	0.54%	-4.83%	-3.70%	1.20%	5.16%	
10003	34,409	306.4	26.7	968	275	145.4	6.4	2,707	9.83	55,118	5,610	485.0	
成長率	9.25%	6.11%	6.07%	-2.88%	3.19%	6.13%	4.87%	5.93%	2.65%	2.79%	0.14%	6.10%	

- 備註： 1. 資料來源：門診、住診及藥局明細彙總檔。
 2. 藥局申報之案件數以0計，金額列入計算。
 3. 門診件數不包含「轉、代檢案件」，門住診案件於98年7月後排除「補報部分醫令或醫令差額案件」。
 4. 醫療點數=申請點數+部分負擔。
 5. 本總表醫療點數包含總額內及其他部門資料，"總額外代辦案件"之醫療申報資料已排除。

資料日期：100年5月4日

表19-1全民健康保險總額部門別醫療申報點數統計_醫院

年	月	門診				住診							合計 醫療點數 (億)
		件數 (千)	申請點數 (億)	部分負擔 (億)	平均每件 醫療點數	件數 (千)	申請點數 (億)	部分負擔 (億)	日數 (千)	平均日數 (天)	平均每件 醫療點數	平均每日 (點)	
96年	01-12	88,763	1282.4	139.0	1,601	2,874	1473.7	66.3	29,240	10.17	53,579	5,267	2961.4
	成長率	2.78%	6.38%	1.15%	2.99%	1.98%	3.04%	4.29%	2.76%	0.76%	1.09%	0.32%	4.40%
97年	01-12	90,512	1,388.5	138.0	1,686	2,909	1,532.7	69.0	29,608	10.18	55,067	5,410	3,128.2
	成長率	1.97%	8.27%	-0.71%	5.32%	1.20%	4.00%	4.10%	1.26%	0.06%	2.78%	2.71%	5.63%
98年	01-12	93,917	1,488.0	140.3	1,734	2,983	1,579.9	69.6	29,928	10.03	55,304	5,512	3,277.8
	成長率	3.76%	7.17%	1.65%	2.80%	2.54%	3.08%	0.85%	1.08%	-1.43%	0.43%	1.89%	4.79%
99年	01-12	96,178	1,558.8	141.5	1,768	3,048	1,608.8	70.7	30,651	10.06	55,104	5,480	3,379.9
	成長率	2.41%	4.76%	0.88%	1.97%	2.19%	1.83%	1.58%	2.41%	0.22%	-0.36%	-0.58%	3.11%
	第一季	22,863	362.6	33.9	1,734	720	379.1	16.5	7,213	10.02	54,972	5,486	792.1
	成長率	3.05%	2.45%	0.98%	-0.70%	0.97%	0.27%	-2.62%	0.84%	-0.13%	-0.81%	-0.68%	1.23%
	第二季	24,295	388.6	36.0	1,748	770	404.2	17.9	7,747	10.05	54,778	5,448	846.7
	成長率	3.11%	2.45%	0.79%	-0.78%	3.60%	0.56%	-0.29%	2.46%	-1.10%	-2.97%	-1.90%	1.41%
100年	第三季	24,530	400.0	36.0	1,778	790	408.9	18.2	7,852	9.94	54,060	5,439	863.1
	成長率	1.55%	2.88%	0.90%	1.15%	2.28%	2.00%	5.63%	3.44%	1.13%	-0.13%	-1.24%	2.44%
100年	第四季	24,491	407.6	35.6	1,810	768	416.7	18.1	7,839	10.21	56,627	5,546	878.0
	成長率	1.99%	11.37%	0.86%	8.29%	1.86%	4.41%	3.56%	2.83%	0.0	2.48%	1.51%	7.36%
	第一季	24,169	400.8	35.9	1,807	760	401.0	17.5	7,567	9.96	55,068	5,531	855.2
	成長率	5.71%	10.53%	6.13%	4.20%	5.59%	5.76%	5.98%	4.91%	-0.64%	0.18%	0.82%	7.97%
100年	10001	8,386	141.0	12.4	1,830	268	144.5	6.3	2,730	10.19	56,296	5,523	304.2
	成長率	9.99%	17.13%	10.34%	5.96%	8.24%	8.87%	8.77%	7.52%	-0.66%	0.58%	1.25%	12.61%
	10002	6,980	114.3	10.4	1,786	222	112.5	4.8	2,150	9.70	52,948	5,460	242.1
100年	成長率	5.08%	7.22%	7.59%	2.06%	5.62%	1.61%	3.98%	0.54%	-4.81%	-3.71%	1.16%	4.49%
	10003	8,803	145.5	13.1	1,801	270	143.9	6.4	2,686	9.93	55,590	5,596	308.9
100年	成長率	2.41%	7.28%	1.37%	4.25%	3.06%	6.12%	4.88%	5.98%	2.83%	2.91%	0.08%	6.42%

備註： 1. 資料來源：門診、住診及藥局明細彙總檔。

資料日期：100年5月4日

2. 藥局申報之案件數以0計，金額列入計算。

3. 門診件數不包含「轉、代檢案件」，門住診案件於98年7月後排除「補報部分醫令或醫令差額案件」。

4. 醫療點數=申請點數+部分負擔。

5. 本表(醫院部門總額)不包含洗腎、總額外代辦案件及其他部門案件。

表19-2全民健康保險總額部門別醫療申報點數統計_西醫基層

年	月	門診				住診							合計 醫療點 數
		件數 (千)	申請點 數	部分負 擔(億)	平均每 件	件數 (千)	申請點 數	部分負 擔(億)	日數 (千)	平均日 數	平均每 件	平均每 日	
96年	01-12	172,703	762.0	88.7	493	65	18.6	0.07	219	3.37	28,772	8,547	869.4
	成長率	-0.10%	-1.02%	-0.63%	-0.88%	-6.90%	-6.95%	-12.81%	-4.19%	2.91%	-0.07%	-2.90%	-1.12%
97年	01-12	171,695	781.6	88.1	507	61	17.6	0.06	210	3.41	28,726	8,413	887.3
	成長率	-0.58%	2.57%	-0.72%	2.83%	-5.52%	-5.67%	-6.47%	-4.18%	1.42%	-0.16%	-1.56%	2.06%
98年	01-12	177,362	818.9	89.7	512	60	17.2	0.06	209	3.49	28,757	8,251	925.9
	成長率	3.30%	4.78%	1.80%	1.14%	-2.20%	-2.10%	0.00%	-0.16%	2.08%	0.11%	-1.93%	4.35%
99年	01-12	182,558	840.0	92.5	511	51	14.6	0.06	181	3.54	28,661	8,087	947.2
	成長率	2.93%	2.58%	3.17%	-0.28%	-14.76%	-15.06%	-10.77%	-13.32%	1.69%	-0.34%	-1.99%	2.31%
	第一季	44,483	200.5	22.4	501	13	3.8	0.01	46	3.51	28,723	8,183	226.6
	成長率	-2.97%	-1.43%	-4.12%	1.31%	-9.29%	-9.58%	-11.94%	-6.45%	3.12%	-0.33%	-3.35%	-1.85%
	第二季	45,733	210.8	23.1	512	12	3.4	0.02	43	3.60	28,636	7,959	237.4
	成長率	7.29%	3.85%	4.80%	-3.12%	-15.70%	-15.92%	-4.98%	-13.63%	2.45%	-0.21%	-2.59%	3.59%
100年	第三季	44,065	207.3	22.5	521	13	3.6	0.01	45	3.54	28,594	8,078	233.4
	成長率	6.32%	3.03%	7.95%	-2.66%	-16.93%	-17.28%	-15.86%	-17.12%	-0.22%	-0.42%	-0.19%	3.09%
	第四季	48,277	221.4	24.5	509	13	3.8	0.01	47	3.53	28,685	8,116	249.8
	成長率	1.76%	4.80%	4.63%	2.97%	-16.78%	-17.13%	-9.91%	-15.39%	1.67%	-0.39%	-2.03%	4.36%
100年	第一季	54,159	226.0	27.1	467	14	4.0	0.01	49	3.51	28,677	8,179	257.2
	成長率	21.75%	12.73%	21.35%	-6.70%	6.32%	6.16%	4.62%	6.21%	-0.10%	-0.16%	-0.06%	13.47%
	10001	19,335	80.2	9.7	465	5	1.4	0.00	17	3.52	28,629	8,141	91.2
	成長率	26.13%	16.22%	26.27%	-7.06%	-1.43%	-1.78%	7.33%	-1.53%	-0.10%	-0.32%	-0.22%	16.89%
100年	10002	15,351	63.2	7.6	462	4	1.2	0.00	15	3.52	28,664	8,150	72.1
	成長率	23.83%	12.54%	22.27%	-8.33%	8.68%	8.70%	19.79%	9.46%	0.72%	0.05%	-0.67%	13.43%
100年	10003	19,474	82.6	9.8	475	5	1.4	0.00	17	3.49	28,736	8,241	93.8
	成長率	16.21%	9.67%	16.18%	-5.06%	12.78%	12.63%	-7.38%	11.87%	-0.81%	-0.20%	0.61%	10.36%

備註： 1. 資料來源：門診、住診及藥局明細彙總檔。 資料日期：100年5月4日
 2. 藥局申報之案件數以0計，金額列入計算。
 3. 門診件數不包含「轉、代檢案件」，門住診案件於98年7月後排除「補報部分醫令或醫令差額案件」。
 4. 醫療點數=申請點數+部分負擔。
 5. 本表(西醫基層總額)不包含洗腎、總額外代辦案件及其他部門案件。

表19-3全民健康保險總額部門別醫療申報點數統計_牙醫門診

年	月	牙醫門診				
		件數 (千)	申請點數 (億)	部分負擔(億)	平均每件 醫療點數	醫療點數 (億)
96年	01-12	28,947	319.3	13.6	1,150	332.8
	成長率	1.96%	3.61%	2.76%	1.59%	3.58%
97年	01-12	29,781	333.7	14.0	1,167	347.7
	成長率	2.88%	4.52%	3.03%	1.53%	4.46%
98年	01-12	30,558	343.1	14.3	1,169	357.4
	成長率	2.61%	2.82%	2.02%	0.17%	2.79%
99年	01-12	30,622	341.9	14.4	1,163	356.2
	成長率	0.21%	-0.36%	0.75%	-0.52%	-0.32%
	第一季	7,382	81.7	3.5	1,153	85.1
	成長率	1.17%	0.26%	1.04%	-0.87%	0.29%
	第二季	7,573	84.5	3.6	1,163	88.1
	成長率	-3.24%	-3.25%	-3.27%	-0.02%	-3.26%
100年	第三季	7,862	87.8	3.7	1,164	91.5
	成長率	0.91%	-0.01%	2.41%	-0.81%	0.08%
	第四季	7,805	87.8	3.7	1,172	91.5
	成長率	2.10%	1.63%	2.92%	-0.41%	1.68%
100年	第一季	7,232	81.1	3.4	1,168	84.5
	成長率	-2.03%	-0.71%	-2.02%	1.29%	-0.76%
	10001	2,511	28.3	1.2	1,174	29.5
	成長率	1.97%	2.28%	2.13%	0.29%	2.27%
	10002	2,049	22.9	1.0	1,162	23.8
成長率	-4.97%	-3.09%	-4.90%	1.90%	-3.16%	
10003	2,671	29.9	1.3	1,168	31.2	
成長率	-3.31%	-1.59%	-3.45%	1.70%	-1.66%	

備註： 1. 資料來源：門診、住診及藥局明細彙總檔。
 2. 藥局申報之案件數以0計，金額列入計算。
 3. 門診件數不包含「轉、代檢案件」，門住診案件於98年7月後排除「補報部分醫令或醫令差額案件」。
 4. 醫療點數=申請點數+部分負擔。
 5. 本表(牙醫總額)不包含總額外代辦案件及其他部門案件。

資料日期：100年5月4日

表19-4全民健康保險總額部門別醫療申報點數統計_中醫門診

年	月	中醫門診				
		件數 (千)	申請點數 (億)	部分負擔(億)	平均每件 醫療點數	醫療點數 (億)
96年	01-12	34,728	160.8	27.1	541	187.9
	成長率	5.22%	5.27%	5.66%	0.10%	5.32%
97年	01-12	36,162	168.9	28.5	546	197.4
	成長率	4.13%	5.07%	5.00%	0.89%	5.06%
98年	01-12	38,471	181.5	29.8	549	211.3
	成長率	6.39%	7.43%	4.70%	0.61%	7.03%
99年	01-12	36,888	171.3	27.8	540	199.0
	成長率	-4.12%	-5.62%	-6.80%	-1.74%	-5.79%
	第一季	8,815	41.3	6.8	545	48.0
	成長率	-1.24%	-1.34%	-3.30%	-0.39%	-1.63%
	第二季	9,137	42.5	6.8	540	49.3
	成長率	-6.68%	-8.06%	-11.11%	-1.94%	-8.49%
100年	第三季	9,376	43.5	7.0	538	50.5
	成長率	-6.02%	-7.97%	-7.90%	-2.07%	-7.96%
	第四季	9,560	44.0	7.2	536	51.2
	成長率	-2.24%	-4.65%	-4.55%	-2.46%	-4.64%
100年	第一季	8,881	40.4	6.7	530	47.1
	成長率	0.75%	-2.13%	-1.06%	-2.71%	-1.98%
	10001	3,121	14.2	2.4	531	16.6
	成長率	1.50%	-1.50%	-0.19%	-2.78%	-1.32%
100年	10002	2,427	11.0	1.8	527	12.8
	成長率	-2.15%	-4.52%	-5.01%	-2.50%	-4.59%
100年	10003	3,333	15.2	2.5	531	17.7
	成長率	2.24%	-0.93%	1.16%	-2.81%	-0.64%

備註： 1. 資料來源：門診、住診及藥局明細彙總檔。
 2. 藥局申報之案件數以0計，金額列入計算。
 3. 門診件數不包含「轉、代檢案件」，門住診案件於98年7月後排除「補報部分醫令或醫令差額案件」。
 4. 醫療點數=申請點數+部分負擔。
 5. 本表(中醫總額)不包含總額外代辦案件及其他部門案件。

資料日期：100年5月4日

表19-5全民健康保險總額部門別醫療申報點數統計_洗腎

年	月	醫院門診洗腎					基層門診洗腎				
		件數 (千)	申請點數 (億)	部分負擔(億)	平均每件 醫療點數	醫療點數 (億)	件數 (千)	申請點數 (億)	部分負擔(億)	平均每件 醫療點數	醫療點數 (億)
96年	01-12	411	190.5	0.0171	46,417	190.6	223	109.2	0.0002	48,905	109.2
	成長率	4.88%	5.35%	30.87%	0.45%	5.35%	7.02%	8.21%	19.36%	1.11%	8.21%
97年	01-12	422	197.9	0.0181	46,888	197.9	247	120.3	0.0003	48,722	120.3
	成長率	2.83%	3.87%	5.81%	1.02%	3.87%	10.54%	10.12%	100.52%	-0.37%	10.12%
98年	01-12	433	203.4	0.0201	46,940	203.4	270	131.0	0.0006	48,459	131.0
	成長率	2.66%	2.77%	10.75%	0.11%	2.77%	9.49%	8.90%	71.56%	-0.54%	8.90%
99年	01-12	451	211.2	0.0233	46,819	211.2	292	141.5	0.0007	48,535	141.5
	成長率	4.10%	3.83%	16.29%	-0.26%	3.83%	7.90%	8.07%	15.58%	0.16%	8.07%
	第一季	112	51.5	0.0059	46,019	51.5	71	34.0	0.0002	47,567	34.0
	成長率	3.60%	3.73%	-0.12%	0.12%	3.73%	8.74%	9.48%	14.14%	0.68%	9.48%
	第二季	112	52.6	0.0053	46,769	52.6	72	35.0	0.0002	48,494	35.0
	成長率	4.03%	3.56%	5.06%	-0.45%	3.56%	8.10%	8.48%	20.13%	0.36%	8.49%
100年	第三季	113	53.3	0.0055	47,091	53.3	73	35.9	0.0002	48,906	35.9
	成長率	4.71%	4.01%	29.64%	-0.67%	4.01%	6.54%	6.18%	-10.02%	-0.34%	6.18%
100年	第四季	114	53.8	0.0067	47,388	53.8	75	36.7	0.0002	49,139	36.7
	成長率	4.05%	4.02%	35.80%	-0.03%	4.02%	8.27%	8.28%	49.01%	0.01%	8.28%
	第一季	116	53.0	0.0072	45,536	53.0	77	36.1	0.0002	47,165	36.1
	成長率	3.95%	2.85%	22.83%	-1.05%	2.86%	7.25%	6.34%	23.60%	-0.84%	6.34%
100年	10001	39	18.0	0.0025	46,393	18.0	25	12.2	0.0001	48,517	12.2
	成長率	4.14%	3.79%	41.70%	-0.33%	3.79%	6.81%	7.66%	18.93%	0.80%	7.66%
	10002	39	16.6	0.0023	42,469	16.6	26	11.3	0.0001	43,429	11.3
100年	成長率	3.79%	2.58%	11.73%	-1.17%	2.58%	7.89%	6.39%	20.96%	-1.39%	6.39%
	10003	39	18.5	0.0024	47,768	18.5	25	12.6	0.0001	49,632	12.6
100年	成長率	3.91%	2.20%	18.03%	-1.65%	2.20%	7.02%	5.05%	31.68%	-1.84%	5.05%

備註： 1. 資料來源：門診、住診及藥局明細彙總檔。
 2. 藥局申報之案件數以0計，金額列入計算。
 3. 門診件數不包含「轉、代檢案件」，門住診案件於98年7月後排除「補報部分醫令或醫令差額案件」。
 4. 醫療點數=申請點數+部分負擔。
 5. 本表(洗腎總額)分成醫院門診及西醫基層洗腎案件。

資料日期：100年5月4日

表20-1全民健康保險總額部門別醫療點數統計_臺北業務組_總表

年	月	門診				住診							合計 醫療點數 (億)
		件數 (千)	申請點數 (億)	部分負擔 (億)	平均每件 醫療點數	件數 (千)	申請點數 (億)	部分負擔 (億)	日數 (千)	平均日數 (天)	平均每件 醫療點數	平均每日 (點)	
96年	01-12	100,567	923.4	92.4	1010	874	486.8	21.6	9,075	10	58175	5602	1524.2
	成長率	1.24%	4.25%	2.70%	2.83%	1.97%	2.68%	6.44%	2.54%	0.56%	0.85%	0.29%	3.68%
97年	01-12	101,879	992.6	92.8	1,065	894	501.1	22.0	9,188	10	58,515	5,693	1,608.5
	成長率	1.31%	7.49%	0.39%	5.47%	2.30%	2.93%	2.12%	1.24%	-1.03%	0.59%	1.64%	5.53%
98年	01-12	106,514	1058.8	96.7	1,085	946	529.7	23.0	9,466	10	58,414	5,838	1,708.1
	成長率	4.55%	6.67%	4.18%	1.83%	5.82%	5.70%	4.24%	3.02%	-2.65%	-0.17%	2.54%	6.19%
99年	01-12	108,467	1090.4	95.1	1,093	972	541.2	23.1	9,717	10	58,069	5,807	1,749.8
	成長率	1.83%	2.98%	-1.64%	0.75%	2.72%	2.18%	0.47%	2.66%	-0.06%	-0.59%	-0.53%	2.44%
	第1季	26,059	255.8	22.7	1,069	228	125.9	5.4	2,268	10	57,532	5,790	409.9
	成長率	0.12%	1.14%	-2.27%	0.73%	1.92%	0.71%	-2.06%	0.94%	-0.96%	-1.30%	-0.34%	0.77%
	第2季	27,241	271.3	23.9	1,084	244	135.1	5.8	2,442	10	57,791	5,769	436.1
	成長率	2.99%	0.82%	-1.77%	-2.32%	3.07%	-0.96%	-1.75%	1.42%	-1.61%	-3.94%	-2.37%	0.08%
100年	第3季	26,968	278.1	24.0	1,120	252	138.9	5.9	2,510	10	57,414	5,770	447.0
	成長率	2.15%	1.79%	-2.62%	-0.71%	2.40%	2.25%	1.01%	3.38%	0.96%	-0.19%	-1.14%	1.68%
100年	第4季	28,199	285.1	24.4	1,098	248	141.3	5.9	2,498	10	59,506	5,896	456.8
	成長率	2.04%	8.19%	0.06%	5.35%	3.43%	6.72%	4.70%	4.78%	1.30%	3.10%	1.77%	7.22%
	第1季	29,420	280.2	25.1	1,038	242	136.0	5.8	2,416	10	58,697	5,868	447.1
	成長率	12.90%	9.51%	10.52%	-2.92%	5.82%	8.00%	7.07%	6.52%	0.66%	2.02%	1.35%	9.07%
100年	10001	10,465	98.3	8.8	1,024	86	48.4	2.0	867	10	58,867	5,818	157.6
	成長率	17.79%	14.57%	14.78%	-2.72%	8.25%	8.88%	8.45%	8.61%	0.34%	0.57%	0.23%	12.69%
	10002	8,202	78.6	7.0	1,044	69	37.8	1.6	672	10	57,113	5,859	125.0
成長率	12.03%	6.26%	9.61%	-4.92%	4.69%	3.07%	3.75%	0.80%	-3.71%	-1.52%	2.28%	5.42%	
100年	10003	10,752	103.2	9.3	1,046	87	49.8	2.2	877	10	59,785	5,925	164.4
	成長率	9.13%	7.50%	7.40%	-1.50%	4.41%	11.17%	8.29%	9.19%	4.57%	6.35%	1.70%	8.59%

備註：

1. 資料來源：門診、住診及藥局明細彙總檔。
2. 藥局申報之案件數以0計，金額列入計算。
3. 門診件數不包含「轉、代檢案件」，門住診案件於98年7月後排除「補報部分醫令或醫令差額案件」。
4. 醫療點數=申請點數+部分負擔。
5. 本總表醫療點數包含總額內及其他部門資料，"總額外代辦案件"之醫療申報資料已排除。

資料日期：100年5月4日

表20-2全民健康保險總額部門別醫療點數統計_北區業務組_總表

年	月	門診				住診							合計
		件數 (千)	申請點數 (億)	部分負擔 (億)	平均每件 醫療點數	件數 (千)	申請點數 (億)	部分負擔 (億)	日數 (千)	平均日數 (天)	平均每件 醫療點數	平均每日 (點)	醫療點數 (億)
96年	01-12	44,418	388.0	34.9	952	417	206.3	9.5	4,157	9.97	51784	5192	638.7
	成長率	2.47%	4.58%	1.76%	1.82%	0.32%	1.94%	2.38%	2.38%	2.06%	1.64%	-0.41%	3.52%
97年	01-12	45,014	410.6	34.0	988	412	211.7	10.0	4,158	10.10	53,838	5,331	666.3
	成長率	1.34%	5.81%	-2.43%	3.74%	-1.19%	2.65%	4.61%	0.04%	1.24%	3.97%	2.69%	4.32%
98年	01-12	46,974	430.5	35.6	992	413	213.3	10.0	4,100	9.92	54,018	5,446	689.4
	成長率	4.35%	4.86%	4.51%	0.46%	0.38%	0.72%	0.45%	-1.40%	-1.77%	0.33%	2.15%	3.46%
99年	01-12	48,542	448.8	36.8	1000	421	211.8	9.8	4,163	9.89	52,600	5,321	707.1
	成長率	3.34%	4.24%	3.50%	0.82%	1.89%	-0.71%	-2.51%	1.55%	-0.33%	-2.62%	-2.30%	2.57%
	第1季	11,729	106.5	9.0	985	100	50.5	2.3	987	9.82	52,550	5,349	168.4
	成長率	1.92%	2.65%	7.53%	1.07%	2.49%	-1.72%	-5.99%	0.73%	-1.71%	-4.29%	-2.62%	1.42%
	第2季	12,323	112.7	9.5	991	108	53.6	2.5	1,057	9.80	52,043	5,309	178.3
成長率	6.93%	3.98%	9.47%	-2.38%	5.53%	-0.88%	-0.08%	2.61%	-2.76%	-6.04%	-3.37%	2.68%	
99年	第3季	11,958	113.6	9.1	1026	109	52.9	2.5	1,051	9.68	50,995	5,267	178.1
	成長率	3.44%	3.43%	-0.19%	-0.28%	2.17%	-0.17%	-1.42%	2.87%	0.68%	-2.35%	-3.01%	2.07%
	第4季	12,533	115.9	9.2	999	104	54.7	2.5	1,068	10.24	54,897	5,359	182.4
成長率	1.22%	6.83%	-1.99%	4.85%	-2.43%	-0.11%	-2.70%	0.00%	2.49%	2.27%	-0.22%	4.05%	
100年	第1季	13,312	114.5	9.8	934	104	53.1	2.4	1,042	9.99	53,225	5,326	179.8
	成長率	13.50%	7.45%	9.03%	-5.22%	3.76%	5.01%	6.97%	5.55%	1.73%	1.28%	-0.44%	6.79%
	10001	4,741	40.5	3.5	928	38	19.9	0.9	400	10.62	55,167	5,195	64.8
	成長率	18.34%	12.50%	14.89%	-4.78%	8.54%	9.33%	12.53%	14.22%	5.23%	0.85%	-4.17%	11.63%
100年	10002	3,672	32.4	2.7	956	30	14.3	0.6	286	9.63	50,216	5,215	50.0
	成長率	13.28%	5.90%	10.31%	-6.22%	1.94%	0.98%	2.27%	-1.46%	-3.33%	-0.89%	2.53%	4.63%
100年	10003	4,900	41.6	3.6	923	37	18.9	0.9	356	9.65	53,664	5,561	65.0
	成長率	9.33%	4.08%	3.03%	-4.88%	0.68%	3.81%	5.30%	2.67%	1.98%	3.18%	1.18%	3.96%

備註：

1. 資料來源：門診、住診及藥局明細彙總檔。
2. 藥局申報之案件數以0計，金額列入計算。
3. 門診件數不包含「轉、代檢案件」，門住診案件於98年7月後排除「補報部分醫令或醫令差額案件」。
4. 醫療點數=申請點數+部分負擔。
5. 本總表醫療點數包含總額內及其他部門資料，"總額外代辦案件"之醫療申報資料已排除。

資料日期：100年5月4日

表20-3全民健康保險總額部門別醫療點數統計_中區業務組_總表

年	月	門診				住診							合計 醫療點數 (億)
		件數 (千)	申請點數 (億)	部分負擔 (億)	平均每件 醫療點數	件數 (千)	申請點數 (億)	部分負擔 (億)	日數 (千)	平均日數 (天)	平均每件 醫療點數	平均每日 (點)	
96年	01-12	69,032	583.3	55.8	926	617	288.0	12.9	5,839	9.46	48758	5153	940.0
	成長率	2.18%	4.49%	1.06%	1.96%	3.79%	3.73%	4.24%	5.02%	1.19%	-0.03%	-1.21%	4.04%
97年	01-12	69,973	614.7	56.6	959	637	306.0	13.8	6,042	9.48	50,176	5,294	991.2
	成長率	1.36%	5.38%	1.37%	3.62%	3.30%	6.25%	7.46%	3.47%	0.17%	2.91%	2.74%	5.44%
98年	01-12	72,054	646.4	57.6	977	634	307.7	13.9	5,972	9.42	50,705	5,385	1025.5
	成長率	2.97%	5.16%	1.69%	1.83%	-0.51%	0.56%	0.25%	-1.16%	-0.66%	1.05%	1.72%	3.47%
99年	01-12	73,450	670.9	57.3	991	632	314.8	14.0	6,067	9.59	52,007	5,420	1057.1
	成長率	1.94%	3.79%	-0.39%	1.49%	-0.31%	2.30%	1.13%	1.60%	1.91%	2.57%	0.65%	3.08%
	第1季	17,751	159.3	13.7	975	152	74.5	3.3	1,432	9.44	51,310	5,434	250.9
	成長率	-1.68%	2.09%	-3.66%	3.34%	-1.70%	-0.44%	-3.72%	0.05%	1.77%	1.13%	-0.63%	0.92%
	第2季	18,267	167.2	14.3	994	161	79.9	3.6	1,550	9.64	51,928	5,385	265.0
	成長率	2.95%	2.98%	-0.81%	-0.27%	1.70%	2.62%	2.23%	2.80%	1.08%	0.89%	-0.19%	2.65%
100年	第3季	18,214	169.7	14.4	1011	163	80.1	3.7	1,553	9.50	51,289	5,396	267.9
	成長率	4.05%	3.30%	0.64%	-0.93%	0.66%	3.79%	4.27%	2.89%	2.22%	3.14%	0.90%	3.31%
	第4季	19,218	174.6	14.9	986	157	80.3	3.5	1,533	9.79	53,511	5,467	273.3
	成長率	2.49%	6.72%	2.22%	3.78%	-1.92%	3.16%	1.55%	0.59%	2.56%	5.11%	2.49%	5.33%
100年	第1季	20,236	171.5	15.3	923	159	78.5	3.5	1,485	9.32	51,455	5,520	268.7
	成長率	14.00%	7.64%	11.07%	-5.34%	5.08%	5.30%	7.15%	3.75%	-1.27%	0.28%	1.57%	7.13%
	10001	7,191	60.1	5.4	911	56	28.5	1.3	542	9.64	52,930	5,490	95.3
	成長率	18.97%	11.38%	14.95%	-6.14%	7.33%	9.58%	10.01%	7.35%	0.02%	2.11%	2.09%	11.01%
100年	10002	5,783	49.4	4.4	929	47	22.2	1.0	427	9.06	49,180	5,427	76.9
	成長率	14.20%	6.05%	11.31%	-6.77%	5.74%	-0.14%	4.24%	-1.65%	-6.98%	-5.39%	1.71%	4.44%
100年	10003	7,261	62.0	5.5	930	56	27.8	1.3	517	9.22	51,886	5,627	96.6
	成長率	9.31%	5.46%	7.36%	-3.39%	2.40%	5.67%	6.69%	4.80%	2.35%	3.23%	0.87%	5.64%

備註：

1. 資料來源：門診、住診及藥局明細彙總檔。
2. 藥局申報之案件數以0計，金額列入計算。
3. 門診件數不包含「轉、代檢案件」，門住診案件於98年7月後排除「補報部分醫令或醫令差額案件」。
4. 醫療點數=申請點數+部分負擔。
5. 本總表醫療點數包含總額內及其他部門資料，"總額外代辦案件"之醫療申報資料已排除。

資料日期：100年5月4日

表20-4全民健康保險總額部門別醫療點數統計_南區業務組_總表

年	月	門診				住診							合計 醫療點數 (億)
		件數 (千)	申請點數 (億)	部分負擔 (億)	平均每件 醫療點數	件數 (千)	申請點數 (億)	部分負擔 (億)	日數 (千)	平均日數 (天)	平均每件 醫療點數	平均每日 (點)	
96年	01-12	49,174	410.2	39.1	914	426	216.5	9.8	4,164	9.78	53180	5435	675.5
	成長率	1.11%	3.54%	0.19%	2.11%	3.53%	4.57%	3.66%	4.03%	0.49%	0.97%	0.48%	3.67%
97年	01-12	49,161	431.3	39.5	958	428	225.5	10.1	4,181	9.77	55,034	5,635	706.5
	成長率	-0.02%	5.16%	1.07%	4.83%	0.61%	4.16%	3.04%	0.41%	-0.19%	3.49%	3.68%	4.58%
98年	01-12	50,653	457.8	38.9	981	436	230.9	10.0	4,239	9.72	55,241	5,684	737.7
	成長率	3.03%	6.14%	-1.61%	2.39%	1.89%	2.42%	-0.93%	1.40%	-0.48%	0.38%	0.86%	4.42%
99年	01-12	51,277	471.2	40.3	997	451	235.5	10.4	4,377	9.71	54,529	5,618	757.3
	成長率	1.23%	2.91%	3.68%	1.72%	3.37%	1.98%	3.42%	3.23%	-0.14%	-1.29%	-1.16%	2.67%
	第1季	12,402	111.2	9.7	975	106	56.1	2.5	1,034	9.72	55,071	5,667	179.5
	成長率	-2.38%	0.76%	-2.12%	2.97%	1.57%	1.66%	-1.23%	2.13%	0.55%	-0.04%	-0.58%	0.85%
	第2季	12,798	117.4	10.1	996	113	58.3	2.6	1,097	9.69	53,757	5,547	188.3
	成長率	2.94%	1.57%	0.64%	-1.40%	4.31%	0.43%	-2.00%	2.61%	-1.63%	-3.83%	-2.23%	1.11%
100年	第3季	12,692	119.2	10.1	1019	117	59.7	2.7	1,117	9.56	53,366	5,581	191.6
	成長率	3.62%	1.80%	11.97%	-1.05%	2.99%	0.49%	12.92%	3.02%	0.03%	-1.96%	-1.99%	2.01%
	第4季	13,386	123.3	10.4	999	115	61.4	2.7	1,129	9.86	55,974	5,679	197.8
	成長率	0.89%	7.46%	5.02%	6.32%	4.56%	5.34%	4.80%	5.11%	0.53%	0.73%	0.20%	6.63%
100年	第1季	14,036	121.4	10.6	941	112	57.8	2.5	1,068	9.55	53,984	5,655	192.4
	成長率	13.18%	9.14%	9.55%	-3.54%	5.18%	3.11%	2.94%	3.32%	-1.77%	-1.97%	-0.21%	7.19%
	10001	4,825	42.1	3.7	948	39	20.8	0.9	377	9.74	55,940	5,741	67.4
	成長率	13.93%	12.32%	10.85%	-1.52%	6.81%	7.19%	5.59%	4.96%	-1.73%	0.29%	2.06%	10.51%
100年	10002	4,099	35.4	3.1	939	34	16.5	0.7	313	9.31	50,994	5,480	55.6
	成長率	14.93%	7.83%	10.14%	-6.02%	7.47%	-0.82%	2.88%	2.73%	-4.42%	-7.57%	-3.30%	5.18%
100年	10003	5,112	44.0	3.9	936	39	20.6	0.9	377	9.56	54,617	5,716	69.4
	成長率	11.13%	7.27%	7.89%	-3.43%	1.80%	2.42%	0.50%	2.22%	0.41%	0.53%	0.11%	5.72%

備註：

1. 資料來源：門診、住診及藥局明細彙總檔。
2. 藥局申報之案件數以0計，金額列入計算。
3. 門診件數不包含「轉、代檢案件」，門住診案件於98年7月後排除「補報部分醫令或醫令差額案件」。
4. 醫療點數=申請點數+部分負擔。
5. 本總表醫療點數包含總額內及其他部門資料，"總額外代辦案件"之醫療申報資料已排除。

資料日期：100年5月4日

表20-5全民健康保險總額部門別醫療點數統計_高屏業務組_總表

年	月	門診				住診							合計 醫療點數 (億)
		件數 (千)	申請點數 (億)	部分負擔 (億)	平均每件 醫療點數	件數 (千)	申請點數 (億)	部分負擔 (億)	日數 (千)	平均日數 (天)	平均每件 醫療點數	平均每日 (點)	
96年	01-12	55,738	465.9	40.8	909	510	245.0	10.7	4,811	9.43	50137	5317	762.4
	成長率	0.74%	3.07%	-1.76%	1.91%	-0.16%	2.73%	3.11%	1.43%	1.60%	2.91%	1.29%	2.69%
97年	01-12	55,934	487.2	40.3	943	501	255.2	11.2	4,807	9.59	53,130	5,543	794.0
	成長率	0.35%	4.58%	-1.09%	3.76%	-1.69%	4.15%	4.76%	-0.08%	1.64%	5.97%	4.26%	4.14%
98年	01-12	57,739	515.4	40.0	962	512	263.0	10.8	4,894	9.55	53,425	5,594	829.1
	成長率	3.23%	5.78%	-0.86%	1.98%	2.19%	3.03%	-3.59%	1.82%	-0.36%	0.55%	0.92%	4.43%
99年	01-12	58,154	526.9	41.5	977	520	265.9	11.5	4,998	9.61	53,351	5,551	845.9
	成長率	0.72%	2.24%	3.89%	1.63%	1.48%	1.12%	6.66%	2.13%	0.64%	-0.14%	-0.77%	2.02%
	第1季	14,093	125.4	10.0	961	122	63.1	2.7	1,177	9.68	54,117	5,593	201.2
	成長率	-1.94%	0.89%	-0.82%	2.76%	-0.93%	-0.07%	-1.72%	-0.24%	0.69%	0.80%	0.11%	0.47%
	第2季	14,458	131.2	10.4	979	131	67.0	2.9	1,262	9.65	53,426	5,539	211.5
成長率	2.87%	1.78%	0.76%	-1.14%	2.79%	0.87%	0.84%	2.76%	-0.03%	-1.87%	-1.84%	1.43%	
99年	第3季	14,439	132.8	10.4	992	135	67.1	3.0	1,282	9.49	51,843	5,465	213.2
	成長率	2.33%	1.30%	10.96%	-0.37%	1.60%	1.32%	19.96%	4.28%	2.63%	0.38%	-2.20%	1.96%
	第4季	15,164	137.5	10.7	977	132	68.6	3.0	1,277	9.65	54,112	5,609	219.9
成長率	-0.25%	4.91%	5.26%	5.20%	2.33%	2.28%	9.25%	1.63%	-0.69%	0.21%	0.91%	4.14%	
100年	第1季	15,751	135.3	11.0	929	131	66.3	2.9	1,237	9.42	52,647	5,592	215.4
	成長率	11.76%	7.89%	9.24%	-3.37%	8.06%	5.11%	5.40%	5.15%	-2.69%	-2.72%	-0.03%	7.05%
	10001	5,532	47.7	3.9	932	46	23.6	1.0	430	9.45	54,020	5,715	76.2
	成長率	14.99%	12.46%	14.58%	-2.06%	10.53%	8.41%	8.49%	3.73%	-6.15%	-1.91%	4.52%	11.23%
100年	10002	4,578	39.4	3.2	930	39	19.3	0.8	356	9.17	51,797	5,651	62.7
	成長率	12.76%	6.62%	11.80%	-5.11%	8.42%	4.39%	8.40%	2.58%	-5.39%	-3.57%	1.92%	6.20%
100年	10003	5,640	48.2	3.9	923	47	23.4	1.0	451	9.58	52,021	5,427	76.5
	成長率	8.01%	4.69%	2.53%	-3.23%	5.49%	2.56%	0.33%	8.73%	3.07%	-2.87%	-5.76%	3.86%

備註：

1. 資料來源：門診、住診及藥局明細彙總檔。
2. 藥局申報之案件數以0計，金額列入計算。
3. 門診件數不包含「轉、代檢案件」，門住診案件於98年7月後排除「補報部分醫令或醫令差額案件」。
4. 醫療點數=申請點數+部分負擔。
5. 本總表醫療點數包含總額內及其他部門資料，"總額外代辦案件"之醫療申報資料已排除。

資料日期：100年5月4日

表20-6全民健康保險總額部門別醫療點數統計_東區業務組_總表

年	月	門診				住診							合計 醫療點數 (億)
		件數 (千)	申請點數 (億)	部分負擔 (億)	平均每件 醫療點數	件數 (千)	申請點數 (億)	部分負擔 (億)	日數 (千)	平均日數 (天)	平均每件 醫療點數	平均每日 (點)	
96年	01-12	7,432	70.5	5.9	1029	99	50.9	1.9	1,458	14.66	53076	3620	129.3
	成長率	-1.96%	0.67%	-1.12%	2.54%	0.23%	0.68%	-0.23%	-0.56%	-0.79%	0.42%	1.22%	0.58%
97年	01-12	7,478	73.2	5.9	1057	99	51.6	1.9	1,473	14.84	53,898	3,631	132.5
	成長率	0.61%	3.73%	-1.02%	2.73%	-0.24%	1.27%	2.40%	0.98%	1.22%	1.55%	0.33%	2.52%
98年	01-12	7,746	78.2	6.0	1087	103	54.0	2.0	1,515	14.78	54,564	3,691	140.2
	成長率	3.59%	6.89%	2.18%	2.85%	3.33%	4.64%	3.81%	2.91%	-0.41%	1.24%	1.65%	5.76%
99年	01-12	7,804	79.8	5.8	1097	105	55.8	2.0	1,563	14.84	54,820	3,694	143.4
	成長率	0.75%	2.10%	-3.46%	0.94%	2.72%	3.29%	0.65%	3.12%	0.39%	0.47%	0.08%	2.30%
	第1季	1,862	18.8	1.4	1082	25	13.1	0.5	375	14.92	53,767	3,604	33.7
	成長率	-3.01%	0.16%	-7.13%	2.72%	4.40%	1.41%	3.54%	3.48%	-0.88%	-2.79%	-1.93%	0.36%
	第2季	2,011	20.1	1.5	1071	27	14.1	0.5	396	14.88	54,986	3,696	36.2
	成長率	3.62%	0.67%	-2.09%	-3.03%	2.98%	4.02%	0.79%	4.23%	1.21%	0.90%	-0.30%	1.83%
100年	第3季	1,926	20.2	1.4	1123	27	14.2	0.5	397	14.67	54,124	3,691	36.3
	成長率	1.78%	0.78%	-3.29%	-1.25%	1.02%	1.43%	-0.40%	2.85%	1.81%	0.34%	-1.45%	0.85%
	第4季	2,005	20.8	1.5	1113	26	14.4	0.5	394	14.90	56,367	3,783	37.2
	成長率	0.60%	6.75%	-1.38%	5.53%	2.66%	6.27%	-1.03%	1.97%	-0.67%	3.26%	3.95%	6.10%
100年	第1季	2,065	20.5	1.5	1064	26	13.5	0.5	377	14.53	53,850	3,706	35.9
	成長率	10.87%	9.01%	9.53%	-1.65%	3.03%	3.31%	-0.23%	0.34%	-2.62%	0.15%	2.84%	6.69%
	10001	724	7.1	0.5	1053	9	4.8	0.2	133	15.02	56,270	3,745	12.6
	成長率	15.37%	13.40%	14.66%	-1.63%	1.22%	8.13%	3.70%	0.36%	-0.85%	6.68%	7.59%	11.24%
100年	10002	598	5.9	0.4	1063	8	3.8	0.1	114	14.46	50,287	3,478	10.3
	成長率	10.83%	7.14%	9.70%	-3.18%	6.95%	-1.76%	-6.10%	0.26%	-6.26%	-8.28%	-2.15%	3.58%
	10003	743	7.4	0.5	1075	9	4.8	0.2	130	14.11	54,560	3,867	13.0
成長率	6.84%	6.55%	4.95%	-0.38%	1.60%	2.94%	0.72%	0.38%	-1.20%	1.23%	2.46%	5.03%	

備註：

1. 資料來源：門診、住診及藥局明細彙總檔。
2. 藥局申報之案件數以0計，金額列入計算。
3. 門診件數不包含「轉、代檢案件」，門住診案件於98年7月後排除「補報部分醫令或醫令差額案件」。
4. 醫療點數=申請點數+部分負擔。
5. 本總表醫療點數包含總額內及其他部門資料，"總額外代辦案件"之醫療申報資料已排除。

資料日期：100年5月4日

表21全民健康保險西醫門診醫療申報點數統計

年	月	西醫(含慢性病)				西醫慢性病				西醫慢性病占西醫比率	
		件數(千)	申請點數(億)	部分負擔(億)	平均每件醫療點數	件數(千)	申請點數(億)	部分負擔(億)	平均每件醫療點數	件數	醫療點數
96年	01-12月 成長率	261,466 0.86%	2044.4 3.50%	227.7 0.45%	868.98 2.31%	62,514 3.73%	881.2 3.66%	86.3 -2.18%	1547.71 -0.59%	23.91%	42.58%
97年	01-12月 成長率	262,207 0.28%	2,170.0 6.15%	226.1 -0.71%	914 5.16%	64,475 3.14%	954.3 8.29%	84.8 -1.73%	1,612 4.13%	24.59%	43.37%
98年	01-12月 成長率	271,279 3.46%	2,306.9 6.31%	229.9 1.71%	935 2.33%	64,320 -0.24%	989.4 3.68%	79.0 -6.90%	1,661 3.07%	23.71%	42.11%
99年	01-12月 成長率	278,736 2.75%	2,398.9 3.99%	234.0 1.77%	945 1.01%	65,911 2.47%	993.1 0.37%	77.7 -1.55%	1,625 -2.19%	23.65%	40.67%
	第1季 成長率	67,346 -1.01%	563.1 1.04%	56.2 -1.11%	920 1.87%	15,875 0.87%	234.2 -4.35%	18.9 -5.78%	1,594 -5.28%	23.57%	40.87%
	第2季 成長率	70,028 5.80%	599.5 2.94%	59.2 2.32%	941 -2.76%	16,433 2.16%	246.0 -2.95%	19.7 -3.13%	1,617 -5.02%	23.47%	40.34%
	第3季 成長率	68,595 4.56%	607.3 2.93%	58.5 3.50%	971 -1.51%	16,495 2.37%	251.0 -2.44%	19.3 -0.49%	1,639 -4.57%	24.05%	40.60%
	第4季 成長率	72,767 1.84%	629.0 8.97%	60.1 2.37%	947 6.40%	17,108 4.42%	261.8 12.01%	19.9 3.45%	1,646 6.65%	23.51%	40.87%
100年	第1季 成長率	78,328 16.31%	626.8 11.31%	63.1 12.19%	881 -4.23%	16,548 4.24%	258.2 10.22%	19.3 2.37%	1,677 5.18%	21.13%	40.22%
	10001 成長率	27,721 20.77%	221.2 16.80%	22.1 16.80%	878 -3.29%	6,001 14.17%	93.6 22.13%	6.9 11.28%	1,675 6.25%	21.65%	41.31%
	10002 成長率	22,331 17.29%	177.5 9.06%	18.1 13.34%	876 -6.69%	4,535 -4.62%	71.6 0.35%	5.2 -4.94%	1,693 4.81%	20.31%	39.26%
	10003 成長率	28,277 11.53%	228.1 8.13%	22.9 7.22%	888 -3.12%	6,012 2.51%	93.1 7.80%	7.1 0.20%	1,667 4.60%	21.26%	39.92%

備註：

資料日期：100年5月4日

1. 資料來源：門診及藥局明細彙總檔。
2. 成長率係與前1年同期比較。
3. 醫療點數=申請點數+部分負擔，並含交付機構點數。
4. 件數不包含「轉、代檢案件」、「補報部分醫令或醫令差額案件」及交付機構件數。
5. 本表包含醫院部門總額及西醫基層總額，不包含洗腎、總額外代辦案件及其他部門案件。
6. 慢性病包括案件類別(代碼)為慢性病(04)、結核病(06)、及慢性病連續處方箋(08)。

表22-1全民健康保險醫院總額層級別醫療申報點數統計表_醫學中心

年	月	門診				住診							合計
		件數 (千)	申請點數 (億)	部分負擔 (億)	平均每件 (點)	件數 (千)	申請點數 (億)	部分負擔 (億)	日數 (千)	平均日數 (天)	平均每件 (點)	平均每日 (點)	醫療點數 (億)
96年	01-12	27,645	540.1	55.1	2153	950	635.4	28.0	8,393	8.83	69810	7904	1258.7
	成長率	3.51%	7.12%	1.88%	3.00%	0.84%	1.59%	3.90%	1.21%	0.37%	0.83%	0.47%	3.96%
97年	01-12	27,984	587.9	53.6	2,292	972	663.6	29.0	8,462	8.70	71,228	8,184	1,334.0
	成長率	1.23%	8.84%	-2.75%	6.46%	2.32%	4.44%	3.46%	0.82%	-1.46%	2.03%	3.54%	5.99%
98年	01-12	28,849	628.0	54.4	2,365	994	682.0	29.1	8,524	8.58	71,554	8,342	1,393.5
	成長率	3.09%	6.82%	1.53%	3.19%	2.21%	2.77%	0.45%	0.73%	-1.45%	0.46%	1.93%	4.46%
99年	01-12	29,702	658.2	55.2	2,402	1,014	689.7	29.1	8,735	8.61	70,864	8,229	1,432.2
	成長率	2.95%	4.82%	1.47%	1.55%	2.05%	1.13%	-0.25%	2.47%	0.41%	-0.96%	-1.36%	2.78%
	第一季	7,090	153.4	13.2	2,351	238	162.7	6.8	2,051	8.60	71,091	8,267	336.2
	成長率	4.77%	2.23%	3.84%	-2.31%	1.03%	0.11%	-3.27%	1.12%	0.08%	-1.05%	-1.13%	1.14%
	第二季	7,504	163.2	14.1	2,363	255	173.3	7.3	2,219	8.71	70,892	8,141	358.0
	成長率	3.32%	2.22%	2.33%	-1.06%	2.60%	-0.66%	-2.57%	2.34%	-0.25%	-3.25%	-3.01%	0.71%
100年	第三季	7,531	168.3	13.9	2,420	262	174.9	7.5	2,224	8.49	69,628	8,201	364.7
	成長率	0.71%	2.85%	-0.41%	1.87%	1.74%	0.92%	3.48%	2.88%	1.12%	-0.71%	-1.81%	1.80%
	第四季	7,576	173.3	13.9	2,470	259	178.7	7.5	2,241	8.65	71,877	8,308	373.3
	成長率	3.20%	12.12%	0.33%	7.71%	2.79%	4.12%	1.36%	3.45%	0.64%	1.18%	0.53%	7.47%
100年	第一季	7,371	170.4	13.8	2,498	249	169.3	7.1	2,124	8.54	70,928	8,307	360.6
	成長率	3.96%	11.03%	4.11%	6.27%	4.29%	4.06%	3.95%	3.55%	-0.71%	-0.23%	0.49%	7.24%
	10001	2,585	60.7	4.8	2,536	89	62.4	2.6	776	8.76	73,400	8,375	130.6
	成長率	9.05%	19.20%	9.37%	8.58%	6.75%	6.22%	6.59%	4.57%	-2.04%	-0.48%	1.59%	12.02%
100年	10002	2,092	47.9	3.9	2,477	71	46.1	1.9	570	8.08	68,148	8,432	99.9
	成長率	2.55%	5.74%	6.06%	3.13%	2.40%	-1.18%	0.50%	-4.37%	-6.61%	-3.43%	3.41%	2.34%
100年	10003	2,693	61.7	5.0	2,479	90	60.8	2.6	777	8.67	70,672	8,148	130.1
	成長率	0.53%	7.94%	-1.83%	6.57%	3.45%	6.11%	4.02%	9.11%	5.47%	2.49%	-2.82%	6.59%

備註： 1. 資料來源：門診、住診及藥局明細彙總檔。 資料日期：100年5月4日
 2. 院所層級以最新分析月份之層級為分類依據。
 3. 藥局申報之案件數以0計，點數列入計算。
 4. 門診件數不包含「轉、代檢案件」，門住診案件於98年7月後排除「補報部分醫令或醫令差額案件」。
 5. 醫療點數=申請點數+部分負擔。
 6. 本表(醫院部門總額)不包含洗腎、總額外代辦案件及其他部門案件。

表22-2全民健康保險醫院總額層級別醫療申報點數統計表_區域醫院

年	月	門診				住診							合計 醫療點數 (億)
		件數 (千)	申請點數 (億)	部分負擔 (億)	平均每件 (點)	件數 (千)	申請點數 (億)	部分負擔 (億)	日數 (千)	平均日數 (天)	平均每件 (點)	平均每日 (點)	
96年	01-12	34,651	493.4	58.9	1594	1,293	575.1	29.0	11,949	9.24	46727	5056	1156.4
	成長率	5.53%	8.19%	2.74%	1.94%	4.29%	5.50%	5.80%	4.41%	0.11%	1.17%	1.06%	6.49%
97年	01-12	36,290	542.6	60.6	1,662	1,320	606.2	30.7	12,249	9.28	48,261	5,200	1,240.1
	成長率	4.73%	9.97%	2.91%	4.29%	2.07%	5.41%	5.54%	2.51%	0.43%	3.28%	2.84%	7.24%
98年	01-12	38,348	587.7	62.6	1,696	1,371	628.8	31.1	12,427	9.06	48,122	5,311	1,310.2
	成長率	5.67%	8.30%	3.27%	2.01%	3.92%	3.72%	1.60%	1.45%	-2.37%	-0.29%	2.13%	5.65%
99年	01-12	39,476	620.9	63.4	1,733	1,418	646.1	32.2	12,757	8.99	47,823	5,317	1,362.6
	成長率	2.94%	5.65%	1.39%	2.23%	3.43%	2.75%	3.49%	2.66%	-0.75%	-0.62%	0.12%	4.00%
	第一季	9,325	143.4	15.1	1,700	332	150.5	7.5	2,953	8.90	47,626	5,352	316.5
	成長率	3.68%	3.23%	0.87%	-0.66%	1.70%	0.19%	-1.78%	0.16%	-1.51%	-1.57%	-0.06%	1.53%
	第二季	9,979	155.1	16.1	1,716	359	162.3	8.2	3,217	8.96	47,446	5,298	341.7
成長率	3.99%	3.32%	1.17%	-0.85%	5.04%	1.59%	1.94%	2.07%	-2.83%	-3.27%	-0.45%	2.35%	
第三季	10,114	160.1	16.2	1,744	370	165.1	8.3	3,307	8.95	46,914	5,244	349.8	
成長率	2.02%	3.78%	2.02%	1.56%	3.61%	3.46%	7.79%	4.86%	1.21%	0.05%	-1.14%	3.64%	
第四季	10,059	162.3	16.0	1,772	358	168.2	8.3	3,280	9.17	49,322	5,379	354.7	
成長率	2.17%	12.39%	1.48%	8.95%	3.30%	5.63%	5.96%	3.38%	0.08%	2.28%	2.19%	8.42%	
100年	第一季	9,960	159.2	16.4	1,763	357	162.7	8.1	3,176	8.89	47,818	5,380	346.4
	成長率	6.81%	11.02%	8.48%	3.71%	7.68%	8.11%	8.12%	7.55%	-0.12%	0.40%	0.53%	9.45%
	10001	3,444	55.5	5.6	1,775	125	57.9	2.9	1,141	9.10	48,470	5,326	121.9
	成長率	11.34%	16.86%	12.15%	4.55%	10.62%	12.82%	11.53%	10.92%	0.27%	1.93%	1.65%	14.56%
10002	2,895	45.9	4.8	1,752	105	45.8	2.3	903	8.60	45,780	5,322	98.8	
成長率	6.12%	8.72%	9.84%	2.54%	8.63%	3.47%	6.61%	3.33%	-4.87%	-4.62%	0.27%	6.23%	
10003	3,621	57.7	6.0	1,759	127	59.0	3.0	1,132	8.91	48,859	5,481	125.7	
成長率	3.34%	7.65%	4.23%	3.85%	4.19%	7.46%	6.14%	7.75%	3.42%	3.07%	-0.33%	7.36%	

備註： 1. 資料來源：門診、住診及藥局明細彙總檔。 資料日期：100年5月4日
 2. 院所層級以最新分析月份之層級為分類依據。
 3. 藥局申報之案件數以0計，點數列入計算。
 4. 門診件數不包含「轉、代檢案件」，門住診案件於98年7月後排除「補報部分醫令或醫令差額案件」。
 5. 醫療點數=申請點數+部分負擔。
 6. 本表(醫院部門總額)不包含洗腎、總額外代辦案件及其他部門案件。

表22-3全民健康保險醫院總額層級別醫療申報點數統計表_地區醫院

年	月	門診				住診							合計 醫療點數 (億)
		件數 (千)	申請點數 (億)	部分負擔 (億)	平均每件 (點)	件數 (千)	申請點數 (億)	部分負擔 (億)	日數 (千)	平均日數 (天)	平均每件 (點)	平均每日 (點)	
96年	01-12	26,468	248.8	25.0	1035	631	263.2	9.2	8,897	14.10	43172	3062	546.3
	成長率	-1.32%	1.51%	-3.87%	2.35%	-0.82%	1.38%	0.87%	2.08%	2.92%	2.20%	-0.71%	1.18%
97年	01-12	26,238	258.0	23.8	1074	617	262.9	9.4	8,897	14.43	44,148	3,060	554.0
	成長率	-0.87%	3.67%	-4.74%	3.81%	-2.28%	-0.13%	1.50%	0.00%	2.33%	2.26%	-0.07%	1.42%
98年	01-12	26,719	272.4	23.3	1107	618	269.2	9.3	8,977	14.54	45,103	3,102	574.2
	成長率	1.84%	5.58%	-2.19%	3.03%	0.14%	2.40%	-0.32%	0.90%	0.76%	2.16%	1.39%	3.64%
99年	01-12	27,001	279.7	22.9	1,121	615	273.1	9.4	9,159	14.88	45,910	3,085	585.1
	成長率	1.05%	2.70%	-1.86%	1.27%	-0.35%	1.45%	0.89%	2.02%	2.38%	1.79%	-0.58%	1.90%
	第一季	6,449	65.8	5.5	1105	149	65.9	2.2	2,209	14.78	45,557	3,083	139.4
	成長率	0.35%	1.33%	-5.04%	0.45%	-0.71%	0.86%	-3.39%	1.50%	2.22%	1.43%	-0.77%	0.76%
	第二季	6,811	70.3	5.8	1,118	156	68.6	2.4	2,310	14.77	45,370	3,072	147.1
	成長率	1.60%	1.10%	-3.78%	-0.88%	2.02%	1.29%	-0.57%	3.15%	1.11%	-0.78%	-1.87%	0.96%
100年	第三季	6,885	71.6	5.8	1,124	158	68.9	2.4	2,322	14.65	44,994	3,070	148.7
	成長率	1.79%	1.01%	1.01%	-0.76%	0.18%	1.33%	5.16%	1.99%	1.81%	1.28%	-0.52%	1.23%
	第四季	6,856	72.0	5.8	1135	151	69.8	2.4	2,318	15.35	47,780	3,113	150.0
	成長率	0.44%	7.46%	0.45%	6.44%	-2.87%	2.31%	2.46%	1.46%	4.46%	5.34%	0.84%	4.65%
100年	第一季	6,839	71.2	5.7	1,126	154	68.9	2.3	2,267	14.73	46,271	3,142	148.2
	成長率	6.05%	8.32%	4.56%	1.86%	3.01%	4.61%	5.00%	2.65%	-0.35%	1.57%	1.92%	6.36%
	10001	2,357	24.8	2.0	1,134	54	24.2	0.8	812	15.08	46,385	3,075	51.7
	成長率	9.07%	12.90%	7.74%	3.14%	5.37%	6.82%	6.45%	5.83%	0.44%	1.36%	0.92%	9.68%
100年	10002	1,992	20.5	1.7	1,111	46	20.6	0.7	677	14.65	46,034	3,142	43.4
	成長率	6.32%	7.42%	5.00%	0.86%	4.07%	4.02%	5.61%	1.25%	-2.71%	0.00%	2.78%	5.66%
100年	10003	2,489	26.0	2.1	1,130	54	24.1	0.9	777	14.43	46,360	3,213	53.1
	成長率	3.14%	4.96%	1.37%	1.50%	-0.10%	2.98%	3.20%	0.69%	0.79%	3.09%	2.28%	3.88%

備註： 1. 資料來源：門診、住診及藥局明細彙總檔。 資料日期：100年5月4日
 2. 院所層級以最新分析月份之層級為分類依據。
 3. 藥局申報之案件數以0計，點數列入計算。
 4. 門診件數不包含「轉、代檢案件」，門住診案件於98年7月後排除「補報部分醫令或醫令差額案件」。
 5. 醫療點數=申請點數+部分負擔。
 6. 本表(醫院部門總額)不包含洗腎、總額外代辦案件及其他部門案件。

表22-4全民健康保險醫院總額層級別家數統計

層級 年月	醫學中心	區域醫院	地區醫院
84年底	13	48	568
85年底	13	52	544
86年底	14	56	534
87年底	17	61	511
88年底	18	63	503
89年底	22	71	484
90年底	23	74	468
91年底	23	80	450
92年底	23	80	437
93年底	24	80	427
94年底	21	73	417
95年底	24	70	414
96年底	23	72	397
97年底	23	77	383
98年底	23	78	385
99年底	23	81	378
100年1月	22	86	372
100年2月	22	84	375
100年3月	22	84	376
較去年同期增減	-1	3	-4
成長率	-4.3%	3.7%	-1.1%

說明：

1. 醫學中心-1：原中山醫學大學附設復健醫院由澄清復健醫院經營，改為地區醫院。
2. 區域醫院+3：原地區醫院(雙和醫院、大同醫院、輔英附設醫院)評鑑升級。
3. 地區醫院-4：增加4家(三聖醫院、中正骨科醫院、中壢長榮及澄清復健醫院)；減少8家(評鑑升級3家；轉型為診所5家-建元、恆生、優生美地醫院、長生醫院、宏亞醫院。)

表23全民健康保險醫院總額層級別醫療申報點數占率統計表

		合計		醫學中心			區域醫院			地區醫院		
年	月	門診	住診	門診	住診	合計	門診	住診	合計	門診	住診	合計
		佔率 (%)	佔率 (%)	佔率 (%)	佔率 (%)	佔率 (%)	佔率 (%)	佔率 (%)	佔率 (%)	佔率 (%)	佔率 (%)	佔率 (%)
96年	01-12	48.00%	52.00%	41.88%	43.08%	42.50%	38.86%	39.23%	39.05%	19.27%	17.69%	18.45%
97年	01-12	48.80%	51.20%	42.02%	43.24%	42.65%	39.52%	39.76%	39.64%	18.46%	17.00%	17.71%
98年	01-12	49.68%	50.32%	41.91%	43.11%	42.51%	39.94%	40.01%	39.97%	18.16%	16.88%	17.52%
99年	01-12	50.31%	49.69%	41.96%	42.79%	42.37%	40.25%	40.39%	40.32%	17.79%	16.82%	17.31%
	第一季	50.05%	49.95%	42.04%	42.85%	42.45%	39.98%	39.94%	39.96%	17.98%	17.21%	17.59%
	第二季	50.15%	49.85%	41.76%	42.80%	42.28%	40.31%	40.39%	40.35%	17.92%	16.81%	17.37%
	第三季	50.52%	49.48%	41.80%	42.70%	42.25%	40.45%	40.60%	40.52%	17.75%	16.69%	17.23%
	第四季	50.48%	49.52%	42.23%	42.82%	42.52%	40.22%	40.58%	40.40%	17.55%	16.60%	17.08%
100年	第一季	51.06%	48.94%	42.17%	42.15%	42.16%	40.20%	40.82%	40.51%	17.63%	17.02%	17.33%
	10001	50.43%	49.57%	42.72%	43.12%	42.92%	39.86%	40.31%	40.08%	17.42%	16.57%	17.00%
	10002	51.51%	48.49%	41.57%	40.94%	41.26%	40.68%	40.94%	40.80%	17.75%	18.12%	17.93%
	10003	51.33%	48.67%	42.10%	42.13%	42.12%	40.16%	41.25%	40.69%	17.74%	16.61%	17.19%

備註：

1. 資料來源：門診、住診及藥局明細彙總檔。
2. 院所層級以最新分析月份之層級為分類依據。
3. 藥局申報之案件數以0計，點數列入計算。
4. 門診件數不包含「轉、代檢案件」，門住診案件於98年7月後排除「補報部分醫令或醫令差額案件」。
5. 醫療點數=申請點數+部分負擔。
6. 本表(醫院部門總額)不包含洗腎、總額外代辦案件及其他部門案件。

資料日期：100年5月4日