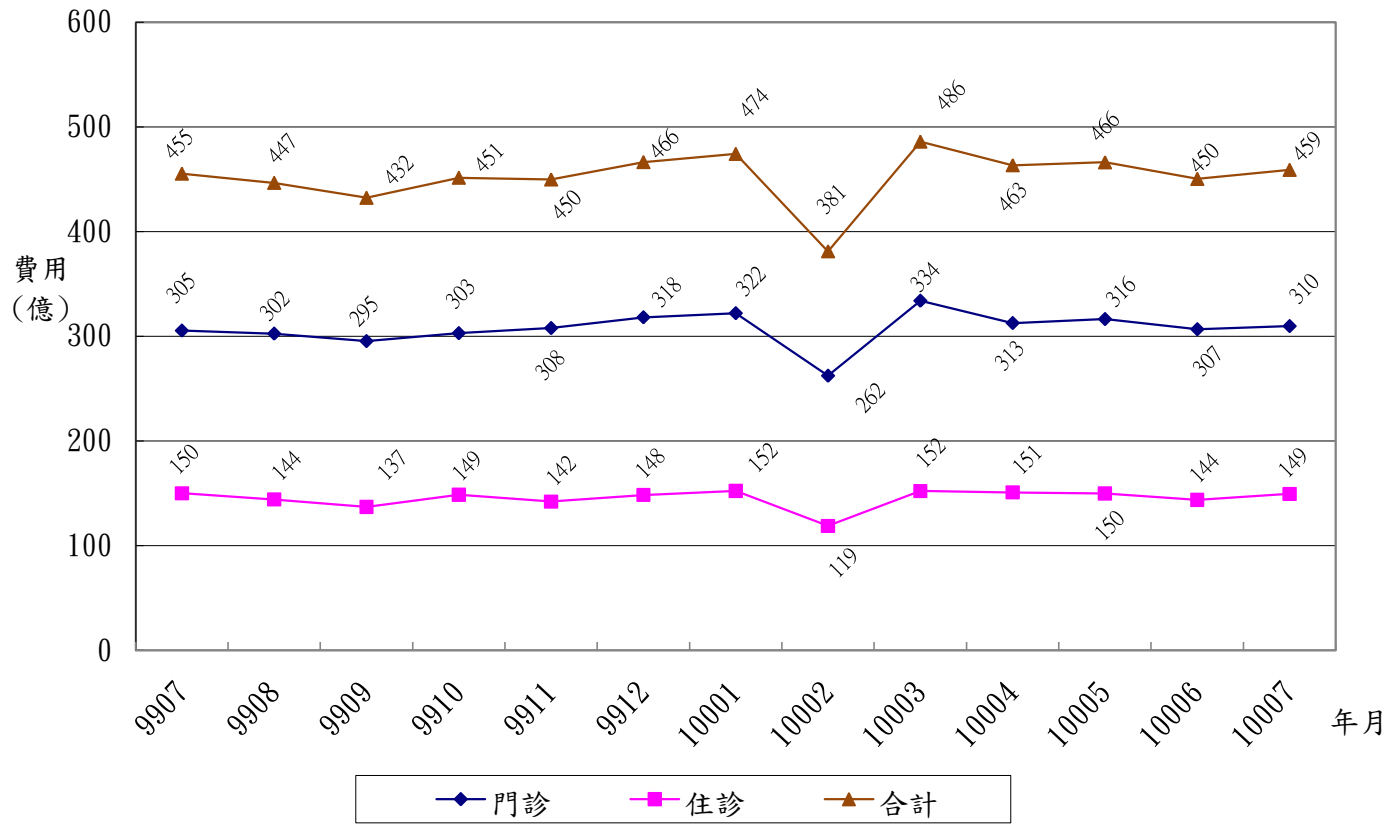
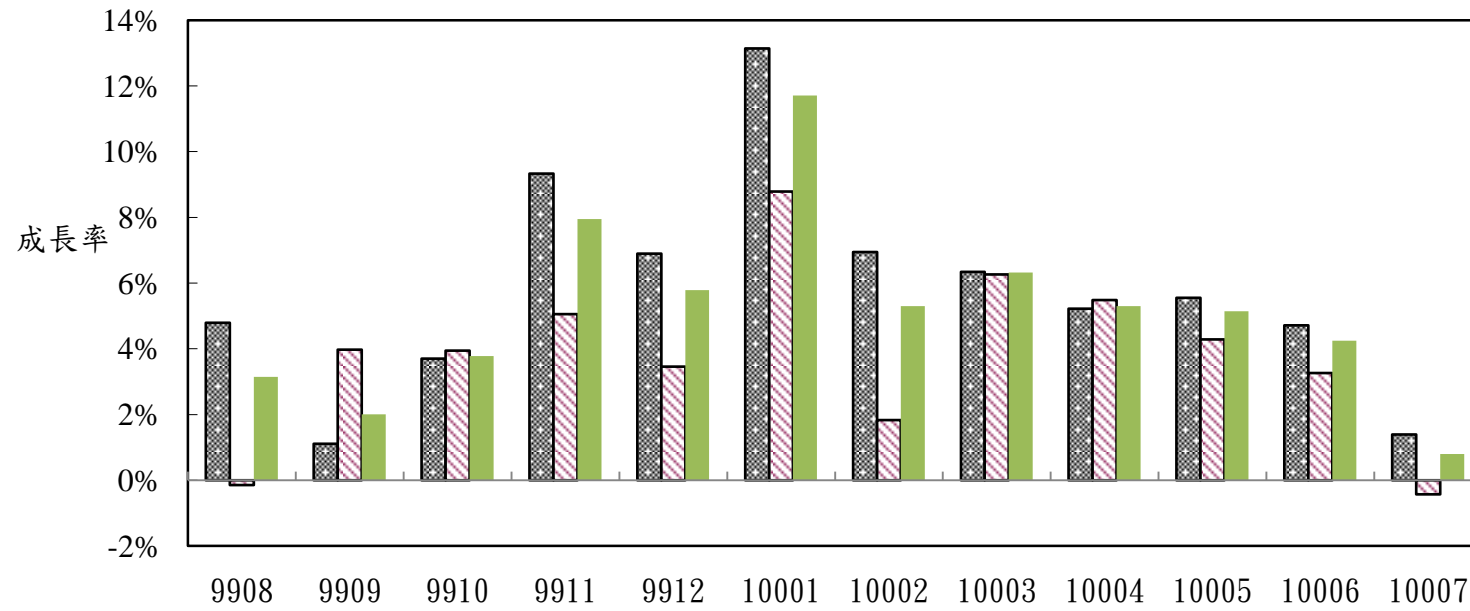


圖1：全民健保申請費用趨勢圖



## 圖2：門住診費用成長率統計圖

■ 門診成長率 □ 住診成長率 ■ 總費用成長率



備註：成長率係與去年同期相比

費用年月

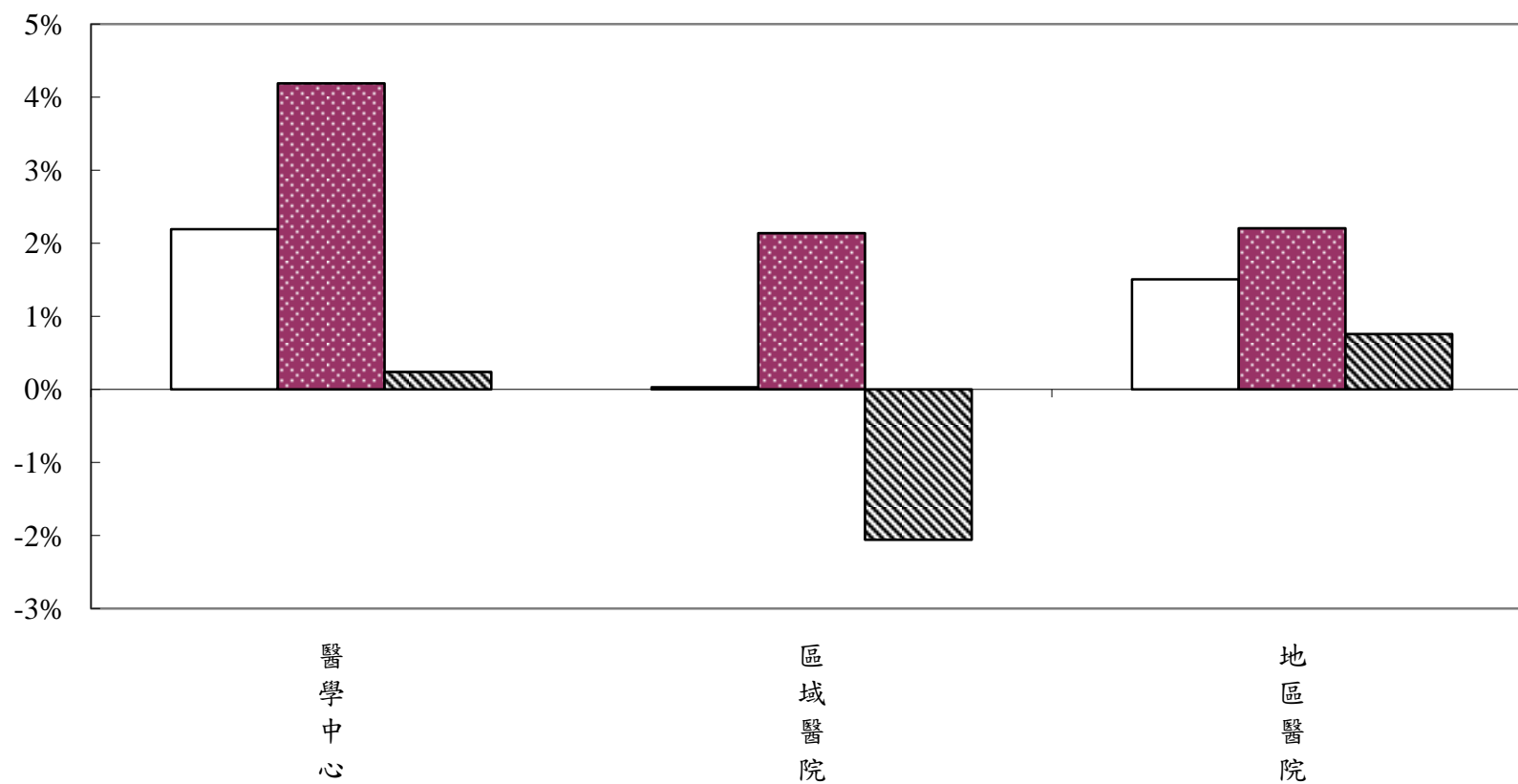


表18全民健康保險總額部門別醫療點數統計\_總表

年	月	門診				住診							合計 醫療點數 (億)
		件數 (千)	申請點數 (億)	部分負擔 (億)	平均每件 醫療點數	件數 (千)	申請點數 (億)	部分負擔 (億)	日數 (千)	平均日數 (天)	平均每件 醫療點數	平均每日 (點)	
96年	01-12	326,360	2841.3	268.9	953	2,943	1493.6	66.4	29,504	10.03	53,007	5,287	4,670.2
	成長率	1.42%	3.95%	1.09%	2.25%	1.89%	2.99%	4.27%	2.87%	0.96%	1.13%	0.17%	3.48%
97年	01-12	329,439	3,009.6	269.1	995	2,972	1,551.1	69.1	29,849	10.04	54,514	5,428	4,899.0
	成長率	0.94%	5.92%	0.07%	4.43%	0.99%	3.85%	4.08%	1.17%	0.17%	2.84%	2.66%	4.90%
98年	01-12	341,680	3,187.2	274.6	1,013	3,045	1,598.5	69.7	30,187	9.91	54,787	5,526	5,130.0
	成長率	3.72%	5.90%	2.05%	1.80%	2.45%	3.06%	0.85%	1.13%	-1.28%	0.50%	1.81%	4.72%
99年	01-12	347,699	3,288.1	276.9	1,025	3,102	1,624.9	70.8	30,887	9.96	54,673	5,490	5,260.7
	成長率	1.76%	3.17%	0.81%	1.20%	1.86%	1.65%	1.57%	2.32%	0.45%	-0.21%	-0.65%	2.55%
	第一季	83,896	777.1	66.6	1,006	733	383.3	16.6	7,272	9.91	54,511	5,498	1,243.5
	成長率	-0.82%	1.42%	-1.21%	2.04%	0.78%	0.19%	-2.62%	0.84%	0.05%	-0.71%	-0.76%	0.84%
	第二季	87,097	819.8	69.7	1,021	783	408.0	17.9	7,804	9.97	54,388	5,457	1,315.4
成長率	3.51%	1.94%	0.55%	-1.62%	3.24%	0.40%	-0.29%	2.38%	-0.84%	-2.78%	-1.96%	1.35%	
第三季	86,197	833.7	69.4	1,048	803	412.8	18.2	7,910	9.85	53,663	5,449	1,334.1	
成長率	2.96%	2.22%	2.18%	-0.73%	1.91%	1.79%	5.61%	3.28%	1.34%	0.03%	-1.29%	2.13%	
第四季	90,508	857.5	71.2	1,026	782	420.9	18.1	7,900	10.11	56,149	5,557	1,367.6	
成長率	1.43%	7.04%	1.67%	5.11%	1.47%	4.16%	3.56%	2.69%	1.20%	2.63%	1.40%	5.81%	
100年	第一季	94,870	844.7	73.4	968	775	405.7	17.6	7,638	9.85	54,579	5,541	1,341.3
	成長率	13.08%	8.70%	10.12%	-3.78%	5.72%	5.85%	6.06%	5.03%	-0.66%	0.12%	0.78%	7.86%
	第二季	88,401	864.3	71.1	1,058	800	425.9	18.5	7,984	9.98	55,574	5,566	1,379.9
	成長率	1.50%	5.42%	2.09%	3.61%	2.12%	4.39%	3.40%	2.31%	0.18%	2.18%	2.00%	4.90%
	10005	29,517	292.4	24.0	1,072	269	143.6	6.2	2,688	9.99	55,697	5,575	466.2
成長率	-0.46%	5.91%	1.38%	6.04%	0.36%	4.33%	3.18%	1.94%	1.57%	3.91%	2.30%	5.14%	
10006	27,722	283.8	22.8	1,106	263	137.7	6.0	2,580	9.81	54,654	5,569	450.3	
成長率	-0.69%	5.01%	1.13%	5.44%	2.66%	3.28%	2.86%	0.68%	-1.93%	0.58%	2.56%	4.24%	
10007	28,091	286.6	23.0	1,102	275	143.0	6.3	2,651	9.64	54,323	5,635	459.0	
成長率	-2.60%	1.66%	-1.85%	4.10%	-2.14%	-0.35%	-2.15%	-3.36%	-1.24%	1.75%	3.03%	0.80%	

備註： 1. 資料來源：門診、住診及藥局明細彙總檔。 資料日期：100年9月5日  
 2. 藥局申報之案件數以0計，金額列入計算。  
 3. 門診件數不包含「轉、代檢案件」，門住診案件於98年7月後排除「補報部分醫令或醫令差額案件」。  
 4. 醫療點數=申請點數+部分負擔。  
 5. 本總表醫療點數包含總額內及其他部門資料，"總額外代辦案件"之醫療申報資料已排除。

表19-1全民健康保險總額部門別醫療申報點數統計\_醫院

年	月	門診				住診							合計 醫療點數 (億)
		件數 (千)	申請點數 (億)	部分負擔 (億)	平均每件 醫療點數	件數 (千)	申請點數 (億)	部分負擔 (億)	日數 (千)	平均日數 (天)	平均每件 醫療點數	平均每日 (點)	
96年	01-12	88,763	1282.4	139.0	1,601	2,874	1473.7	66.3	29,240	10.17	53,579	5,267	2961.4
	成長率	2.78%	6.38%	1.15%	2.99%	1.98%	3.04%	4.29%	2.76%	0.76%	1.09%	0.32%	4.40%
97年	01-12	90,512	1,388.5	138.0	1,686	2,909	1,532.7	69.0	29,608	10.18	55,067	5,410	3,128.2
	成長率	1.97%	8.27%	-0.71%	5.32%	1.20%	4.00%	4.10%	1.26%	0.06%	2.78%	2.71%	5.63%
98年	01-12	93,917	1,488.0	140.3	1,734	2,983	1,579.9	69.6	29,928	10.03	55,304	5,512	3,277.8
	成長率	3.76%	7.17%	1.65%	2.80%	2.54%	3.08%	0.85%	1.08%	-1.43%	0.43%	1.89%	4.79%
99年	01-12	96,179	1,558.9	141.5	1,768	3,048	1,608.9	70.7	30,652	10.06	55,103	5,479	3,380.0
	成長率	2.41%	4.76%	0.88%	1.97%	2.19%	1.83%	1.58%	2.42%	0.22%	-0.36%	-0.59%	3.12%
	第一季	22,863	362.6	33.9	1,734	720	379.1	16.5	7,213	10.02	54,972	5,486	792.1
	成長率	3.05%	2.45%	0.98%	-0.70%	0.97%	0.27%	-2.62%	0.84%	-0.13%	-0.81%	-0.68%	1.23%
	第二季	24,295	388.6	36.0	1,748	770	404.2	17.9	7,747	10.05	54,778	5,448	846.7
	成長率	3.11%	2.45%	0.79%	-0.78%	3.60%	0.56%	-0.29%	2.46%	-1.10%	-2.97%	-1.90%	1.41%
100年	第三季	24,530	400.0	36.0	1,778	790	408.9	18.2	7,852	9.94	54,060	5,439	863.1
	成長率	1.55%	2.88%	0.90%	1.15%	2.28%	2.00%	5.63%	3.44%	1.13%	-0.13%	-1.24%	2.44%
	第四季	24,491	407.6	35.6	1,810	768	416.7	18.1	7,841	10.21	56,623	5,545	878.1
	成長率	2.00%	11.39%	0.87%	8.31%	1.87%	4.42%	3.57%	2.85%	0.0	2.47%	1.49%	7.37%
	第一季	24,171	401.4	35.9	1,810	761	401.4	17.5	7,580	9.96	55,047	5,527	856.4
成長率	5.72%	10.72%	6.15%	4.36%	5.74%	5.88%	6.06%	5.09%	-0.61%	0.14%	0.76%	8.11%	
100年	第二季	24,843	421.0	36.6	1,842	784	421.4	18.5	7,923	10.10	56,077	5,552	897.6
	成長率	2.26%	8.34%	1.65%	5.39%	1.82%	4.27%	3.41%	2.28%	0.45%	2.37%	1.91%	6.00%
	10005	8,465	143.3	12.5	1,841	264	142.1	6.2	2,667	10.10	56,202	5,562	304.2
	成長率	3.72%	10.55%	3.13%	5.98%	0.03%	4.21%	3.19%	1.91%	1.88%	4.13%	2.21%	7.03%
	10006	8,239	140.9	12.1	1,857	258	136.2	6.0	2,560	9.93	55,149	5,554	295.2
成長率	2.12%	8.41%	2.22%	5.65%	2.32%	3.11%	2.87%	0.63%	-1.65%	0.76%	2.46%	5.53%	
10007	8,212	140.6	12.1	1,859	270	141.5	6.3	2,630	9.76	54,818	5,619	300.5	
成長率	-1.49%	3.46%	-2.03%	4.57%	-2.54%	-0.54%	-2.16%	-3.44%	-0.93%	1.98%	2.93%	1.19%	

備註： 1. 資料來源：門診、住診及藥局明細彙總檔。 資料日期：100年9月5日  
 2. 藥局申報之案件數以0計，金額列入計算。  
 3. 門診件數不包含「轉、代檢案件」，門住診案件於98年7月後排除「補報部分醫令或醫令差額案件」。  
 4. 醫療點數=申請點數+部分負擔。  
 5. 本表(醫院部門總額)不包含洗腎、總額外代辦案件及其他部門案件。

表19-2全民健康保險總額部門別醫療申報點數統計\_西醫基層

年	月	門診				住診							合計
		件數 (千)	申請點 數	部分負 擔(億)	平均每 件	件數 (千)	申請點 數	部分負 擔(億)	日數 (千)	平均日 數	平均每 件	平均每 日	醫療點 數
96年	01-12	172,703	762.0	88.7	493	65	18.6	0.07	219	3.37	28,772	8,547	869.4
	成長率	-0.10%	-1.02%	-0.63%	-0.88%	-6.90%	-6.95%	-12.81%	-4.19%	2.91%	-0.07%	-2.90%	-1.12%
97年	01-12	171,695	781.6	88.1	507	61	17.6	0.06	210	3.41	28,726	8,413	887.3
	成長率	-0.58%	2.57%	-0.72%	2.83%	-5.52%	-5.67%	-6.47%	-4.18%	1.42%	-0.16%	-1.56%	2.06%
98年	01-12	177,362	818.9	89.7	512	60	17.2	0.06	209	3.49	28,757	8,251	925.9
	成長率	3.30%	4.78%	1.80%	1.14%	-2.20%	-2.10%	0.00%	-0.16%	2.08%	0.11%	-1.93%	4.35%
99年	01-12	182,562	840.1	92.5	511	51	14.6	0.06	181	3.54	28,661	8,087	947.3
	成長率	2.93%	2.58%	3.17%	-0.28%	-14.76%	-15.06%	-10.77%	-13.32%	1.69%	-0.34%	-1.99%	2.31%
	第一季	44,483	200.5	22.4	501	13	3.8	0.01	46	3.51	28,723	8,183	226.6
	成長率	-2.97%	-1.43%	-4.12%	1.31%	-9.29%	-9.58%	-11.94%	-6.45%	3.12%	-0.33%	-3.35%	-1.85%
	第二季	45,733	210.8	23.1	512	12	3.4	0.02	43	3.60	28,636	7,959	237.4
	成長率	7.29%	3.85%	4.80%	-3.12%	-15.70%	-15.92%	-4.98%	-13.63%	2.45%	-0.21%	-2.59%	3.59%
100年	第三季	44,065	207.3	22.5	521	13	3.6	0.01	45	3.54	28,594	8,078	233.4
	成長率	6.32%	3.03%	7.95%	-2.66%	-16.93%	-17.28%	-15.86%	-17.12%	-0.22%	-0.42%	-0.19%	3.09%
	第四季	48,281	221.5	24.5	509	13	3.8	0.01	47	3.53	28,685	8,116	249.8
	成長率	1.76%	4.81%	4.64%	2.97%	-16.78%	-17.13%	-9.91%	-15.39%	1.67%	-0.39%	-2.03%	4.37%
	第一季	54,201	226.4	27.2	468	14	4.0	0.01	49	3.51	28,678	8,179	257.5
成長率	21.85%	12.90%	21.45%	-6.64%	6.41%	6.24%	4.62%	6.30%	-0.10%	-0.16%	-0.06%	13.63%	
100年	第二季	46,097	216.9	23.7	522	15	4.2	0.01	51	3.48	28,686	8,254	244.8
	成長率	0.80%	2.88%	2.34%	2.01%	22.21%	22.57%	-8.89%	18.04%	-3.41%	0.18%	3.71%	3.11%
	10005	15,168	72.7	7.8	531	5	1.4	0.00	17	3.52	28,663	8,132	81.9
	成長率	-3.25%	1.02%	-1.32%	4.17%	22.37%	22.82%	-6.29%	19.27%	-2.54%	0.26%	2.87%	1.10%
	10006	13,812	68.2	7.2	545	5	1.4	0.00	17	3.45	28,718	8,320	76.7
成長率	-3.22%	0.95%	-1.11%	4.10%	25.60%	26.07%	-7.81%	20.65%	-3.94%	0.26%	4.37%	1.12%	
10007	13,887	68.8	7.2	548	5	1.5	0.01	18	3.42	28,704	8,381	77.6	
成長率	-4.31%	-0.40%	-2.78%	3.85%	24.80%	25.24%	11.59%	19.55%	-4.20%	0.31%	4.71%	-0.24%	

備註： 1. 資料來源：門診、住診及藥局明細彙總檔。 資料日期：100年9月5日  
2. 藥局申報之案件數以0計，金額列入計算。  
3. 門診件數不包含「轉、代檢案件」，門住診案件於98年7月後排除「補報部分醫令或醫令差額案件」。  
4. 醫療點數=申請點數+部分負擔。  
5. 本表(西醫基層總額)不包含洗腎、總額外代辦案件及其他部門案件。

表19-3全民健康保險總額部門別醫療申報點數統計\_牙醫門診

年	月	牙醫門診				
		件數 (千)	申請點數 (億)	部分負擔(億)	平均每件 醫療點數	醫療點數 (億)
96年	01-12	28,947	319.3	13.6	1,150	332.8
	成長率	1.96%	3.61%	2.76%	1.59%	3.58%
97年	01-12	29,781	333.7	14.0	1,167	347.7
	成長率	2.88%	4.52%	3.03%	1.53%	4.46%
98年	01-12	30,558	343.1	14.3	1,169	357.4
	成長率	2.61%	2.82%	2.02%	0.17%	2.79%
99年	01-12	30,622	341.9	14.4	1,163	356.2
	成長率	0.21%	-0.36%	0.75%	-0.52%	-0.32%
	第一季	7,382	81.7	3.5	1,153	85.1
	成長率	1.17%	0.26%	1.04%	-0.87%	0.29%
	第二季	7,573	84.5	3.6	1,163	88.1
	成長率	-3.24%	-3.25%	-3.27%	-0.02%	-3.26%
100年	第三季	7,862	87.8	3.7	1,164	91.5
	成長率	0.91%	-0.01%	2.41%	-0.81%	0.08%
	第四季	7,805	87.8	3.7	1,172	91.5
	成長率	2.10%	1.63%	2.93%	-0.41%	1.68%
	第一季	7,234	81.1	3.4	1,169	84.5
成長率	-2.00%	-0.65%	-1.99%	1.32%	-0.70%	
100年	第二季	7,502	84.5	3.5	1,173	88.0
	成長率	-0.94%	-0.04%	-1.07%	0.87%	-0.08%
	10005	2,559	28.8	1.2	1,174	30.0
	成長率	-0.33%	0.76%	-0.55%	1.04%	0.70%
	10006	2,464	27.8	1.2	1,176	29.0
成長率	-0.44%	0.51%	-0.53%	0.90%	0.46%	
100年	10007	2,599	29.3	1.2	1,173	30.5
	成長率	-3.06%	-1.93%	-3.13%	1.11%	-1.98%

備註： 1. 資料來源：門診、住診及藥局明細彙總檔。 資料日期：100年9月5日  
 2. 藥局申報之案件數以0計，金額列入計算。  
 3. 門診件數不包含「轉、代檢案件」，門住診案件於98年7月後排除「補報部分醫令或醫令差額案件」。  
 4. 醫療點數=申請點數+部分負擔。  
 5. 本表(牙醫總額)不包含總額外代辦案件及其他部門案件。

表19-4全民健康保險總額部門別醫療申報點數統計\_中醫門診

年	月	中醫門診				
		件數 (千)	申請點數 (億)	部分負擔(億)	平均每件 醫療點數	醫療點數 (億)
96年	01-12	34,728	160.8	27.1	541	187.9
	成長率	5.22%	5.27%	5.66%	0.10%	5.32%
97年	01-12	36,162	168.9	28.5	546	197.4
	成長率	4.13%	5.07%	5.00%	0.89%	5.06%
98年	01-12	38,471	181.5	29.8	549	211.3
	成長率	6.39%	7.43%	4.70%	0.61%	7.03%
99年	01-12	36,888	171.3	27.8	540	199.0
	成長率	-4.12%	-5.62%	-6.80%	-1.74%	-5.79%
	第一季	8,815	41.3	6.8	545	48.0
	成長率	-1.24%	-1.34%	-3.30%	-0.39%	-1.63%
	第二季	9,137	42.5	6.8	540	49.3
	成長率	-6.68%	-8.06%	-11.11%	-1.94%	-8.49%
	第三季	9,376	43.5	7.0	538	50.5
	成長率	-6.02%	-7.97%	-7.90%	-2.07%	-7.96%
100年	第四季	9,560	44.0	7.2	536	51.2
	成長率	-2.24%	-4.65%	-4.55%	-2.46%	-4.64%
	第一季	8,882	40.4	6.7	530	47.1
	成長率	0.76%	-2.12%	-1.05%	-2.70%	-1.97%
	第二季	9,564	44.2	7.1	537	51.3
	成長率	4.67%	3.95%	5.05%	-0.55%	4.10%
	10005	3,194	14.8	2.4	538	17.2
	成長率	2.10%	1.73%	2.29%	-0.28%	1.81%
10006	3,073	14.4	2.3	542	16.6	
成長率	3.13%	3.27%	3.18%	0.13%	3.26%	
10007	3,257	15.1	2.4	538	17.5	
成長率	2.16%	1.92%	2.28%	-0.18%	1.97%	

備註： 1. 資料來源：門診、住診及藥局明細彙總檔。 資料日期：100年9月5日  
 2. 藥局申報之案件數以0計，金額列入計算。  
 3. 門診件數不包含「轉、代檢案件」，門住診案件於98年7月後排除「補報部分醫令或醫令差額案件」。  
 4. 醫療點數=申請點數+部分負擔。  
 5. 本表(中醫總額)不包含總額外代辦案件及其他部門案件。



表19-5全民健康保險總額部門別醫療申報點數統計\_洗腎

年	月	醫院門診洗腎					基層門診洗腎				
		件數 (千)	申請點數 (億)	部分負擔(億)	平均每件 醫療點數	醫療點數 (億)	件數 (千)	申請點數 (億)	部分負擔(億)	平均每件 醫療點數	醫療點數 (億)
96年	01-12	411	190.5	0.0171	46,417	190.6	223	109.2	0.0002	48,905	109.2
	成長率	4.88%	5.35%	30.87%	0.45%	5.35%	7.02%	8.21%	19.36%	1.11%	8.21%
97年	01-12	422	197.9	0.0181	46,888	197.9	247	120.3	0.0003	48,722	120.3
	成長率	2.83%	3.87%	5.81%	1.02%	3.87%	10.54%	10.12%	100.52%	-0.37%	10.12%
98年	01-12	433	203.4	0.0201	46,940	203.4	270	131.0	0.0006	48,459	131.0
	成長率	2.66%	2.77%	10.75%	0.11%	2.77%	9.49%	8.90%	71.56%	-0.54%	8.90%
99年	01-12	451	211.2	0.0233	46,820	211.2	292	141.5	0.0007	48,535	141.5
	成長率	4.10%	3.83%	16.29%	-0.26%	3.83%	7.90%	8.07%	15.58%	0.16%	8.07%
	第一季	112	51.5	0.0059	46,019	51.5	71	34.0	0.0002	47,567	34.0
	成長率	3.60%	3.73%	-0.12%	0.12%	3.73%	8.74%	9.48%	14.14%	0.68%	9.48%
	第二季	112	52.6	0.0053	46,769	52.6	72	35.0	0.0002	48,494	35.0
	成長率	4.03%	3.56%	5.06%	-0.45%	3.56%	8.10%	8.48%	20.13%	0.36%	8.49%
100年	第三季	113	53.3	0.0055	47,091	53.3	73	35.9	0.0002	48,906	35.9
	成長率	4.71%	4.01%	29.64%	-0.67%	4.01%	6.54%	6.18%	-10.02%	-0.34%	6.18%
	第四季	114	53.8	0.0067	47,390	53.8	75	36.7	0.0002	49,139	36.7
	成長率	4.05%	4.03%	35.80%	-0.02%	4.03%	8.27%	8.28%	49.01%	0.01%	8.28%
	第一季	116	53.0	0.0072	45,547	53.0	77	36.1	0.0002	47,165	36.1
	成長率	3.95%	2.88%	22.83%	-1.03%	2.88%	7.25%	6.34%	23.91%	-0.84%	6.34%
100年	第二季	116	53.8	0.0063	46,250	53.8	77	37.2	0.0002	48,268	37.2
	成長率	3.56%	2.40%	18.92%	-1.11%	2.41%	6.88%	6.39%	8.87%	-0.47%	6.39%
	10005	39	18.0	0.0021	46,358	18.0	26	12.4	0.0001	48,269	12.4
	成長率	3.08%	2.13%	19.70%	-0.91%	2.14%	6.97%	6.25%	2.32%	-0.67%	6.25%
	10006	39	17.9	0.0020	46,059	17.9	26	12.5	0.0001	48,496	12.5
成長率	3.73%	1.86%	13.12%	-1.79%	1.86%	6.29%	6.29%	-7.53%	0.00%	6.29%	
10007	39	18.0	0.0017	46,369	18.0	26	12.5	0.0001	47,687	12.5	
成長率	2.71%	-0.59%	-4.87%	-3.21%	-0.59%	7.54%	3.04%	1.32%	-4.18%	3.04%	

備註： 1. 資料來源：門診、住診及藥局明細彙總檔。  
 2. 藥局申報之案件數以0計，金額列入計算。  
 3. 門診件數不包含「轉、代檢案件」，門住診案件於98年7月後排除「補報部分醫令或醫令差額案件」。  
 4. 醫療點數=申請點數+部分負擔。  
 5. 本表(洗腎總額)分成醫院門診及西醫基層洗腎案件。

資料日期：100年9月5日

表20-1全民健康保險總額部門別醫療點數統計\_臺北業務組\_總表

年	月	門診				住診							合計 醫療點數 (億)
		件數 (千)	申請點數 (億)	部分負擔 (億)	平均每件 醫療點數	件數 (千)	申請點數 (億)	部分負擔 (億)	日數 (千)	平均日數 (天)	平均每件 醫療點數	平均每日 (點)	
96年	01-12	100,567	923.4	92.4	1010	874	486.8	21.6	9,075	10	58175	5602	1524.2
	成長率	1.24%	4.25%	2.70%	2.83%	1.97%	2.68%	6.44%	2.54%	0.56%	0.85%	0.29%	3.68%
97年	01-12	101,879	992.6	92.8	1,065	894	501.1	22.0	9,188	10	58,515	5,693	1,608.5
	成長率	1.31%	7.49%	0.39%	5.47%	2.30%	2.93%	2.12%	1.24%	-1.03%	0.59%	1.64%	5.53%
98年	01-12	106,514	1058.8	96.7	1,085	946	529.7	23.0	9,466	10	58,414	5,838	1,708.1
	成長率	4.55%	6.67%	4.18%	1.83%	5.82%	5.70%	4.24%	3.02%	-2.65%	-0.17%	2.54%	6.19%
99年	01-12	108,471	1090.5	95.1	1,093	972	541.2	23.1	9,718	10	58,069	5,807	1,749.8
	成長率	1.84%	2.99%	-1.64%	0.75%	2.72%	2.18%	0.48%	2.66%	-0.06%	-0.59%	-0.53%	2.44%
	第1季	26,059	255.8	22.7	1,069	228	125.9	5.4	2,268	10	57,532	5,790	409.9
	成長率	0.12%	1.14%	-2.27%	0.73%	1.92%	0.71%	-2.06%	0.94%	-0.96%	-1.30%	-0.34%	0.77%
	第2季	27,241	271.3	23.9	1,084	244	135.1	5.8	2,442	10	57,791	5,769	436.1
	成長率	2.99%	0.82%	-1.77%	-2.32%	3.07%	-0.96%	-1.75%	1.42%	-1.61%	-3.94%	-2.37%	0.08%
100年	第3季	26,968	278.1	24.0	1,120	252	138.9	5.9	2,510	10	57,414	5,770	447.0
	成長率	2.15%	1.79%	-2.62%	-0.71%	2.40%	2.25%	1.01%	3.38%	0.96%	-0.19%	-1.14%	1.68%
	第4季	28,203	285.1	24.4	1,098	248	141.3	5.9	2,498	10	59,505	5,896	456.9
	成長率	2.06%	8.21%	0.07%	5.36%	3.44%	6.72%	4.71%	4.79%	1.31%	3.10%	1.76%	7.24%
	第1季	29,438	280.7	25.1	1,039	242	136.1	5.8	2,419	10	58,663	5,862	447.7
	成長率	12.97%	9.72%	10.56%	-2.81%	5.93%	8.05%	7.16%	6.68%	0.71%	1.97%	1.25%	9.22%
100年	第2季	27,800	288.8	24.7	1,127	251	142.9	6.1	2,520	10	59,349	5,911	462.4
	成長率	2.05%	6.43%	3.16%	4.03%	2.96%	5.75%	5.26%	3.20%	0.24%	2.70%	2.45%	6.03%
	10005	9,312	97.9	8.3	1,140	85	48.2	2.1	855	10	59,370	5,875	156.4
	成長率	0.21%	7.10%	2.44%	6.50%	1.06%	5.46%	4.99%	3.06%	1.98%	4.33%	2.30%	6.31%
	10006	8,775	95.4	8.0	1,178	82	46.3	2.0	815	10	58,555	5,922	151.6
成長率	-0.13%	5.87%	2.18%	5.71%	3.11%	4.73%	4.79%	0.88%	-2.16%	1.58%	3.82%	5.30%	
10007	8,876	96.3	8.0	1,175	87	48.4	2.1	846	10	57,742	5,964	154.8	
成長率	-3.20%	2.32%	-2.57%	5.30%	-1.31%	0.08%	-2.53%	-2.20%	-0.91%	1.29%	2.22%	1.28%	

備註：

1. 資料來源：門診、住診及藥局明細彙總檔。
2. 藥局申報之案件數以0計，金額列入計算。
3. 門診件數不包含「轉、代檢案件」，門住診案件於98年7月後排除「補報部分醫令或醫令差額案件」。
4. 醫療點數=申請點數+部分負擔。
5. 本總表醫療點數包含總額內及其他部門資料，"總額外代辦案件"之醫療申報資料已排除。

資料日期：100年9月5日

表20-2全民健康保險總額部門別醫療點數統計\_北區業務組\_總表

年	月	門診				住診							合計 醫療點數 (億)
		件數 (千)	申請點數 (億)	部分負擔 (億)	平均每件 醫療點數	件數 (千)	申請點數 (億)	部分負擔 (億)	日數 (千)	平均日數 (天)	平均每件 醫療點數	平均每日 (點)	
96年	01-12	44,418	388.0	34.9	952	417	206.3	9.5	4,157	9.97	51784	5192	638.7
	成長率	2.47%	4.58%	1.76%	1.82%	0.32%	1.94%	2.38%	2.38%	2.06%	1.64%	-0.41%	3.52%
97年	01-12	45,014	410.6	34.0	988	412	211.7	10.0	4,158	10.10	53,838	5,331	666.3
	成長率	1.34%	5.81%	-2.43%	3.74%	-1.19%	2.65%	4.61%	0.04%	1.24%	3.97%	2.69%	4.32%
98年	01-12	46,974	430.5	35.6	992	413	213.3	10.0	4,100	9.92	54,018	5,446	689.4
	成長率	4.35%	4.86%	4.51%	0.46%	0.38%	0.72%	0.45%	-1.40%	-1.77%	0.33%	2.15%	3.46%
99年	01-12	48,542	448.8	36.8	1000	421	211.8	9.8	4,163	9.89	52,600	5,321	707.1
	成長率	3.34%	4.24%	3.50%	0.82%	1.89%	-0.71%	-2.51%	1.55%	-0.33%	-2.62%	-2.30%	2.57%
	第1季	11,729	106.5	9.0	985	100	50.5	2.3	987	9.82	52,550	5,349	168.4
	成長率	1.92%	2.65%	7.53%	1.07%	2.49%	-1.72%	-5.99%	0.73%	-1.71%	-4.29%	-2.62%	1.42%
	第2季	12,323	112.7	9.5	991	108	53.6	2.5	1,057	9.80	52,043	5,309	178.3
成長率	6.93%	3.98%	9.47%	-2.38%	5.53%	-0.88%	-0.08%	2.61%	-2.76%	-6.04%	-3.37%	2.68%	
100年	第3季	11,958	113.6	9.1	1026	109	52.9	2.5	1,051	9.68	50,995	5,267	178.1
	成長率	3.44%	3.43%	-0.19%	-0.28%	2.17%	-0.17%	-1.42%	2.87%	0.68%	-2.35%	-3.01%	2.07%
	第4季	12,533	116.0	9.2	999	104	54.7	2.5	1,068	10.24	54,897	5,359	182.4
成長率	1.22%	6.84%	-1.99%	4.86%	-2.43%	-0.11%	-2.70%	0.00%	2.50%	2.27%	-0.23%	4.06%	
100年	第1季	13,331	114.7	9.8	934	104	53.1	2.4	1,042	9.99	53,219	5,325	180.1
	成長率	13.66%	7.69%	9.13%	-5.15%	3.77%	5.01%	6.97%	5.56%	1.72%	1.27%	-0.44%	6.95%
	第2季	12,511	118.4	9.6	1023	110	56.5	2.6	1,113	10.15	53,892	5,310	187.1
	成長率	1.53%	5.09%	1.25%	3.21%	1.67%	5.38%	3.20%	5.26%	3.53%	3.55%	0.02%	4.95%
	10005	4,194	40.1	3.2	1032	37	18.8	0.9	365	9.95	53,679	5,395	63.0
成長率	-0.67%	5.04%	-0.31%	5.33%	-1.76%	3.63%	-0.06%	0.38%	2.18%	5.32%	3.07%	4.26%	
10006	3,902	38.7	3.1	1070	37	18.3	0.8	360	9.85	52,409	5,320	60.9	
成長率	-0.07%	5.17%	0.81%	4.91%	5.33%	5.45%	5.71%	7.89%	2.42%	0.12%	-2.25%	5.04%	
10007	3,967	39.2	3.1	1067	37	18.2	0.9	358	9.59	51,017	5,317	61.4	
成長率	-1.29%	1.35%	1.20%	2.66%	-3.19%	-2.81%	-4.30%	-5.72%	-2.62%	0.32%	3.02%	-0.01%	

備註：

1. 資料來源：門診、住診及藥局明細彙總檔。
2. 藥局申報之案件數以0計，金額列入計算。
3. 門診件數不包含「轉、代檢案件」，門住診案件於98年7月後排除「補報部分醫令或醫令差額案件」。
4. 醫療點數=申請點數+部分負擔。
5. 本總表醫療點數包含總額內及其他部門資料，"總額外代辦案件"之醫療申報資料已排除。

資料日期：100年9月5日

表20-3全民健康保險總額部門別醫療點數統計\_中區業務組\_總表

年	月	門診				住診							合計 醫療點數 (億)
		件數 (千)	申請點數 (億)	部分負擔 (億)	平均每件 醫療點數	件數 (千)	申請點數 (億)	部分負擔 (億)	日數 (千)	平均日數 (天)	平均每件 醫療點數	平均每日 (點)	
96年	01-12	69,032	583.3	55.8	926	617	288.0	12.9	5,839	9.46	48758	5153	940.0
	成長率	2.18%	4.49%	1.06%	1.96%	3.79%	3.73%	4.24%	5.02%	1.19%	-0.03%	-1.21%	4.04%
97年	01-12	69,973	614.7	56.6	959	637	306.0	13.8	6,042	9.48	50,176	5,294	991.2
	成長率	1.36%	5.38%	1.37%	3.62%	3.30%	6.25%	7.46%	3.47%	0.17%	2.91%	2.74%	5.44%
98年	01-12	72,054	646.4	57.6	977	634	307.7	13.9	5,972	9.42	50,705	5,385	1025.5
	成長率	2.97%	5.16%	1.69%	1.83%	-0.51%	0.56%	0.25%	-1.16%	-0.66%	1.05%	1.72%	3.47%
99年	01-12	73,450	670.9	57.3	991	632	314.8	14.0	6,067	9.59	52,007	5,420	1057.1
	成長率	1.94%	3.80%	-0.39%	1.49%	-0.31%	2.31%	1.13%	1.60%	1.91%	2.57%	0.65%	3.08%
	第1季	17,751	159.3	13.7	975	152	74.5	3.3	1,432	9.44	51,310	5,434	250.9
	成長率	-1.68%	2.09%	-3.66%	3.34%	-1.70%	-0.44%	-3.72%	0.05%	1.77%	1.13%	-0.63%	0.92%
	第2季	18,267	167.2	14.3	994	161	79.9	3.6	1,550	9.64	51,928	5,385	265.0
成長率	2.95%	2.98%	-0.81%	-0.27%	1.70%	2.62%	2.23%	2.80%	1.08%	0.89%	-0.19%	2.65%	
100年	第3季	18,214	169.7	14.4	1011	163	80.1	3.7	1,553	9.50	51,289	5,396	267.9
	成長率	4.05%	3.30%	0.64%	-0.93%	0.66%	3.79%	4.27%	2.89%	2.22%	3.14%	0.90%	3.31%
	第4季	19,218	174.7	14.9	986	157	80.3	3.5	1,533	9.79	53,512	5,467	273.3
成長率	2.49%	6.73%	2.22%	3.78%	-1.92%	3.16%	1.55%	0.59%	2.56%	5.11%	2.49%	5.34%	
100年	第1季	20,244	171.9	15.3	924	160	78.7	3.5	1,488	9.32	51,484	5,522	269.3
	成長率	14.05%	7.88%	11.12%	-5.18%	5.25%	5.54%	7.23%	3.93%	-1.25%	0.34%	1.61%	7.35%
	第2季	18,569	174.6	14.7	1019	163	81.7	3.6	1,551	9.53	52,414	5,503	274.6
	成長率	1.65%	4.42%	2.53%	2.58%	1.29%	2.28%	1.45%	0.06%	-1.22%	0.94%	2.18%	3.63%
	10005	6,191	59.1	5.0	1034	55	27.6	1.2	524	9.55	52,562	5,503	92.8
成長率	-0.99%	4.63%	1.79%	5.45%	-0.52%	2.19%	1.77%	1.29%	1.82%	2.71%	0.88%	3.70%	
10006	5,774	57.2	4.7	1071	53	26.4	1.2	493	9.27	51,904	5,599	89.5	
成長率	-0.58%	4.50%	1.67%	4.89%	1.97%	3.24%	1.62%	-2.40%	-4.29%	1.17%	5.71%	3.94%	
10007	5,892	57.8	4.8	1061	56	27.5	1.2	522	9.30	51,125	5,498	91.2	
成長率	-2.58%	0.49%	-1.55%	2.99%	-2.37%	-4.00%	-5.17%	-7.05%	-4.80%	-1.73%	3.23%	-1.09%	

備註：

1. 資料來源：門診、住診及藥局明細彙總檔。
2. 藥局申報之案件數以0計，金額列入計算。
3. 門診件數不包含「轉、代檢案件」，門住診案件於98年7月後排除「補報部分醫令或醫令差額案件」。
4. 醫療點數=申請點數+部分負擔。
5. 本總表醫療點數包含總額內及其他部門資料，"總額外代辦案件"之醫療申報資料已排除。

資料日期：100年9月5日

表20-4全民健康保險總額部門別醫療點數統計\_南區業務組\_總表

年	月	門診				住診							合計
		件數 (千)	申請點數 (億)	部分負擔 (億)	平均每件 醫療點數	件數 (千)	申請點數 (億)	部分負擔 (億)	日數 (千)	平均日數 (天)	平均每件 醫療點數	平均每日 (點)	醫療點數 (億)
96年	01-12	49,174	410.2	39.1	914	426	216.5	9.8	4,164	9.78	53180	5435	675.5
	成長率	1.11%	3.54%	0.19%	2.11%	3.53%	4.57%	3.66%	4.03%	0.49%	0.97%	0.48%	3.67%
97年	01-12	49,161	431.3	39.5	958	428	225.5	10.1	4,181	9.77	55,034	5,635	706.5
	成長率	-0.02%	5.16%	1.07%	4.83%	0.61%	4.16%	3.04%	0.41%	-0.19%	3.49%	3.68%	4.58%
98年	01-12	50,653	457.8	38.9	981	436	230.9	10.0	4,239	9.72	55,241	5,684	737.7
	成長率	3.03%	6.14%	-1.61%	2.39%	1.89%	2.42%	-0.93%	1.40%	-0.48%	0.38%	0.86%	4.42%
99年	01-12	51,278	471.2	40.3	997	451	235.5	10.4	4,377	9.71	54,529	5,618	757.4
	成長率	1.23%	2.91%	3.68%	1.72%	3.37%	1.98%	3.42%	3.23%	-0.14%	-1.29%	-1.16%	2.67%
	第1季	12,402	111.2	9.7	975	106	56.1	2.5	1,034	9.72	55,071	5,667	179.5
	成長率	-2.38%	0.76%	-2.12%	2.97%	1.57%	1.66%	-1.23%	2.13%	0.55%	-0.04%	-0.58%	0.85%
	第2季	12,798	117.4	10.1	996	113	58.3	2.6	1,097	9.69	53,757	5,547	188.3
	成長率	2.94%	1.57%	0.64%	-1.40%	4.31%	0.43%	-2.00%	2.61%	-1.63%	-3.83%	-2.23%	1.11%
100年	第3季	12,692	119.2	10.1	1019	117	59.7	2.7	1,117	9.56	53,366	5,581	191.6
	成長率	3.62%	1.80%	11.97%	-1.05%	2.99%	0.49%	12.92%	3.02%	0.03%	-1.96%	-1.99%	2.01%
	第4季	13,386	123.3	10.4	999	115	61.4	2.7	1,129	9.86	55,974	5,679	197.9
	成長率	0.89%	7.48%	5.02%	6.33%	4.56%	5.34%	4.80%	5.11%	0.53%	0.73%	0.20%	6.64%
	第1季	14,037	121.5	10.6	941	112	57.9	2.5	1,070	9.55	54,007	5,656	192.6
成長率	13.18%	9.21%	9.55%	-3.49%	5.31%	3.29%	3.07%	3.48%	-1.74%	-1.93%	-0.19%	7.29%	
100年	第2季	12,990	123.6	10.2	1030	116	60.4	2.7	1,120	9.66	54,342	5,626	196.8
	成長率	1.50%	5.24%	1.17%	3.37%	2.48%	3.63%	2.84%	2.15%	-0.33%	1.09%	1.42%	4.49%
	10005	4,324	41.7	3.4	1043	39	20.3	0.9	376	9.63	54,314	5,642	66.3
	成長率	-0.39%	5.70%	0.68%	5.72%	1.06%	2.67%	1.89%	1.92%	0.85%	1.56%	0.70%	4.43%
	10006	4,046	40.7	3.2	1086	38	19.6	0.9	364	9.59	53,957	5,628	64.4
成長率	-1.06%	4.91%	-0.56%	5.61%	2.63%	3.41%	3.17%	0.66%	-1.92%	0.75%	2.72%	4.14%	
10007	4,061	40.6	3.2	1080	40	20.2	0.9	363	9.18	53,361	5,814	65.0	
成長率	-2.66%	1.85%	-3.29%	4.22%	-2.41%	-1.98%	-2.78%	-3.83%	-1.46%	0.40%	1.89%	0.30%	

備註：

1. 資料來源：門診、住診及藥局明細彙總檔。
2. 藥局申報之案件數以0計，金額列入計算。
3. 門診件數不包含「轉、代檢案件」，門住診案件於98年7月後排除「補報部分醫令或醫令差額案件」。
4. 醫療點數=申請點數+部分負擔。
5. 本總表醫療點數包含總額內及其他部門資料，"總額外代辦案件"之醫療申報資料已排除。

資料日期：100年9月5日

表20-5全民健康保險總額部門別醫療點數統計\_高屏業務組\_總表

年	月	門診				住診							合計 醫療點數 (億)
		件數 (千)	申請點數 (億)	部分負擔 (億)	平均每件 醫療點數	件數 (千)	申請點數 (億)	部分負擔 (億)	日數 (千)	平均日數 (天)	平均每件 醫療點數	平均每日 (點)	
96年	01-12	55,738	465.9	40.8	909	510	245.0	10.7	4,811	9.43	50137	5317	762.4
	成長率	0.74%	3.07%	-1.76%	1.91%	-0.16%	2.73%	3.11%	1.43%	1.60%	2.91%	1.29%	2.69%
97年	01-12	55,934	487.2	40.3	943	501	255.2	11.2	4,807	9.59	53,130	5,543	794.0
	成長率	0.35%	4.58%	-1.09%	3.76%	-1.69%	4.15%	4.76%	-0.08%	1.64%	5.97%	4.26%	4.14%
98年	01-12	57,739	515.4	40.0	962	512	263.0	10.8	4,894	9.55	53,425	5,594	829.1
	成長率	3.23%	5.78%	-0.86%	1.98%	2.19%	3.03%	-3.59%	1.82%	-0.36%	0.55%	0.92%	4.43%
99年	01-12	58,154	526.9	41.5	978	520	265.9	11.5	4,999	9.61	53,345	5,550	845.9
	成長率	0.72%	2.24%	3.89%	1.63%	1.49%	1.12%	6.67%	2.15%	0.65%	-0.15%	-0.79%	2.02%
	第1季	14,093	125.4	10.0	961	122	63.1	2.7	1,177	9.68	54,117	5,593	201.2
	成長率	-1.94%	0.89%	-0.82%	2.76%	-0.93%	-0.07%	-1.72%	-0.24%	0.69%	0.80%	0.11%	0.47%
	第2季	14,458	131.2	10.4	979	131	67.0	2.9	1,262	9.65	53,426	5,539	211.5
	成長率	2.87%	1.78%	0.76%	-1.14%	2.79%	0.87%	0.84%	2.76%	-0.03%	-1.87%	-1.84%	1.43%
100年	第3季	14,439	132.8	10.4	992	135	67.1	3.0	1,282	9.49	51,843	5,465	213.2
	成長率	2.33%	1.30%	10.96%	-0.37%	1.60%	1.32%	19.96%	4.28%	2.63%	0.38%	-2.20%	1.96%
	第4季	15,164	137.5	10.7	978	132	68.7	3.0	1,278	9.65	54,091	5,605	219.9
	成長率	-0.25%	4.92%	5.27%	5.21%	2.39%	2.29%	9.27%	1.71%	-0.66%	0.17%	0.84%	4.16%
	第1季	15,754	135.4	11.0	929	132	66.4	2.9	1,242	9.42	52,550	5,576	215.6
成長率	11.78%	7.99%	9.29%	-3.31%	8.36%	5.21%	5.47%	5.53%	-2.61%	-2.90%	-0.30%	7.15%	
100年	第2季	14,569	138.1	10.5	1020	134	70.0	3.0	1,280	9.58	54,628	5,702	221.6
	成長率	0.77%	5.26%	1.21%	4.16%	2.11%	4.45%	3.37%	1.41%	-0.68%	2.25%	2.95%	4.77%
	10005	4,835	46.6	3.5	1037	45	23.9	1.0	437	9.69	55,299	5,707	75.0
	成長率	-0.45%	6.17%	1.17%	6.28%	1.76%	7.20%	5.90%	3.02%	1.23%	5.28%	4.00%	6.24%
	10006	4,605	44.9	3.4	1050	44	22.4	1.0	416	9.43	52,896	5,607	71.7
成長率	-1.44%	4.07%	0.48%	5.33%	1.21%	-0.84%	-1.41%	-1.71%	-2.88%	-2.05%	0.86%	2.24%	
10007	4,685	45.8	3.4	1051	46	24.1	1.1	431	9.46	55,134	5,827	74.4	
成長率	-2.21%	1.93%	-1.44%	3.99%	-2.14%	7.16%	3.93%	1.11%	3.32%	9.35%	5.85%	3.43%	

備註：

1. 資料來源：門診、住診及藥局明細彙總檔。
2. 藥局申報之案件數以0計，金額列入計算。
3. 門診件數不包含「轉、代檢案件」，門住診案件於98年7月後排除「補報部分醫令或醫令差額案件」。
4. 醫療點數=申請點數+部分負擔。
5. 本總表醫療點數包含總額內及其他部門資料，"總額外代辦案件"之醫療申報資料已排除。

資料日期：100年9月5日

表20-6全民健康保險總額部門別醫療點數統計\_東區業務組\_總表

年	月	門診				住診							合計
		件數 (千)	申請點數 (億)	部分負擔 (億)	平均每件 醫療點數	件數 (千)	申請點數 (億)	部分負擔 (億)	日數 (千)	平均日數 (天)	平均每件 醫療點數	平均每日 (點)	醫療點數 (億)
96年	01-12	7,432	70.5	5.9	1029	99	50.9	1.9	1,458	14.66	53076	3620	129.3
	成長率	-1.96%	0.67%	-1.12%	2.54%	0.23%	0.68%	-0.23%	-0.56%	-0.79%	0.42%	1.22%	0.58%
97年	01-12	7,478	73.2	5.9	1057	99	51.6	1.9	1,473	14.84	53,898	3,631	132.5
	成長率	0.61%	3.73%	-1.02%	2.73%	-0.24%	1.27%	2.40%	0.98%	1.22%	1.55%	0.33%	2.52%
98年	01-12	7,746	78.2	6.0	1087	103	54.0	2.0	1,515	14.78	54,564	3,691	140.2
	成長率	3.59%	6.89%	2.18%	2.85%	3.33%	4.64%	3.81%	2.91%	-0.41%	1.24%	1.65%	5.76%
99年	01-12	7,804	79.9	5.8	1098	105	55.8	2.0	1,563	14.84	54,817	3,695	143.4
	成長率	0.75%	2.10%	-3.45%	0.95%	2.74%	3.31%	0.65%	3.13%	0.38%	0.46%	0.09%	2.31%
	第1季	1,862	18.8	1.4	1082	25	13.1	0.5	375	14.92	53,767	3,604	33.7
	成長率	-3.01%	0.16%	-7.13%	2.72%	4.40%	1.41%	3.54%	3.48%	-0.88%	-2.79%	-1.93%	0.36%
	第2季	2,011	20.1	1.5	1071	27	14.1	0.5	396	14.88	54,986	3,696	36.2
	成長率	3.62%	0.67%	-2.09%	-3.03%	2.98%	4.02%	0.79%	4.23%	1.21%	0.90%	-0.30%	1.83%
100年	第3季	1,926	20.2	1.4	1123	27	14.2	0.5	397	14.67	54,124	3,691	36.3
	成長率	1.78%	0.78%	-3.29%	-1.25%	1.02%	1.43%	-0.40%	2.85%	1.81%	0.34%	-1.45%	0.85%
	第4季	2,005	20.8	1.5	1114	26	14.4	0.5	394	14.89	56,356	3,784	37.2
	成長率	0.61%	6.78%	-1.35%	5.55%	2.75%	6.34%	-1.00%	2.00%	-0.73%	3.24%	4.00%	6.15%
	第1季	2,065	20.5	1.5	1065	26	13.5	0.5	377	14.50	53,806	3,712	36.0
成長率	10.90%	9.17%	9.59%	-1.54%	3.48%	3.68%	0.21%	0.55%	-2.84%	0.07%	3.00%	6.93%	
100年	第2季	1,962	20.9	1.5	1140	27	14.5	0.5	400	15.05	56,359	3,745	37.3
	成長率	-2.42%	4.24%	-1.62%	6.41%	-0.14%	2.44%	-0.11%	1.02%	1.16%	2.50%	1.32%	3.23%
	10005	661	7.1	0.5	1149	9	4.9	0.2	132	14.87	56,466	3,797	12.6
	成長率	-3.92%	4.94%	-2.54%	8.67%	-1.78%	1.87%	-0.32%	-1.58%	0.20%	3.63%	3.43%	3.36%
	10006	619	6.9	0.5	1190	9	4.7	0.2	133	15.17	55,874	3,682	12.3
成長率	-5.25%	3.39%	-3.09%	8.65%	-0.44%	0.97%	-0.62%	0.74%	1.19%	1.36%	0.18%	2.13%	
100年	10007	611	6.9	0.5	1197	9	4.8	0.2	130	14.53	54,933	3,781	12.2
	成長率	-4.98%	1.50%	-5.36%	6.33%	-3.12%	-1.36%	3.94%	-1.44%	1.74%	2.00%	0.26%	0.14%

備註：

1. 資料來源：門診、住診及藥局明細彙總檔。
2. 藥局申報之案件數以0計，金額列入計算。
3. 門診件數不包含「轉、代檢案件」，門住診案件於98年7月後排除「補報部分醫令或醫令差額案件」。
4. 醫療點數=申請點數+部分負擔。
5. 本總表醫療點數包含總額內及其他部門資料，"總額外代辦案件"之醫療申報資料已排除。

資料日期：100年9月5日

表21全民健康保險西醫門診醫療申報點數統計

年	月	西醫(含慢性病)				西醫慢性病				西醫慢性病占西醫比率			
		件數(千)	申請點數(億)	部分負擔(億)	平均每件醫療點數	件數(千)	申請點數(億)	部分負擔(億)	平均每件醫療點數	件數	醫療點數		
96年	01-12月	261,466	2044.4	227.7	868.98	62,514	881.2	86.3	1547.71	23.91%	42.58%		
	成長率	0.86%	3.50%	0.45%	2.31%	3.73%	3.66%	-2.18%	-0.59%				
97年	01-12月	262,207	2,170.0	226.1	914	64,475	954.3	84.8	1,612	24.59%	43.37%		
	成長率	0.28%	6.15%	-0.71%	5.16%	3.14%	8.29%	-1.73%	4.13%				
98年	01-12月	271,279	2,306.9	229.9	935	64,320	989.4	79.0	1,661	23.71%	42.11%		
	成長率	3.46%	6.31%	1.71%	2.33%	-0.24%	3.68%	-6.90%	3.07%				
99年	01-12月	278,741	2,399.0	234.0	945	65,913	993.2	77.7	1,625	23.65%	40.67%		
	成長率	2.75%	3.99%	1.77%	1.01%	2.48%	0.38%	-1.55%	-2.19%				
	第1季	67,346	563.1	56.2	920	15,875	234.2	18.9	1,594			23.57%	40.87%
	成長率	-1.01%	1.04%	-1.11%	1.87%	0.87%	-4.35%	-5.78%	-5.28%				
	第2季	70,028	599.5	59.2	941	16,433	246.0	19.7	1,617				
成長率	5.80%	2.94%	2.32%	-2.76%	2.16%	-2.95%	-3.13%	-5.02%					
第3季	68,595	607.3	58.5	971	16,495	251.0	19.3	1,639	24.05%	40.60%			
成長率	4.56%	2.93%	3.50%	-1.51%	2.37%	-2.44%	-0.49%	-4.57%					
第4季	72,772	629.1	60.1	947	17,110	261.9	19.9	1,647	23.51%	40.88%			
成長率	1.84%	8.98%	2.37%	6.41%	4.43%	12.04%	3.45%	6.67%					
100年	第1季	78,372	627.8	63.1	882	16,553	258.9	19.3	1,681	21.12%	40.27%		
	成長率	16.37%	11.50%	12.23%	-4.13%	4.27%	10.53%	2.39%	5.42%				
	第2季	70,940	637.9	60.3	984	17,028	268.5	20.0	1,694				
	成長率	1.30%	6.42%	1.92%	4.65%	3.62%	9.15%	1.46%	4.79%				
	10005	23,632	216.1	20.3	1,000	5,799	91.6	6.8	1,698			24.54%	41.65%
成長率	-0.86%	7.15%	1.37%	7.55%	6.19%	12.71%	4.73%	5.58%					
10006	22,051	209.0	19.3	1,036	5,671	90.0	6.6	1,703	25.72%	42.30%			
成長率	-1.29%	5.86%	0.95%	6.80%	3.21%	8.46%	1.77%	4.62%					
10007	22,099	209.4	19.3	1,035	5,604	89.2	6.5	1,708	25.36%	41.84%			
成長率	-3.29%	2.16%	-2.31%	5.22%	0.70%	5.56%	-2.23%	4.27%					

備註:

資料日期: 100年9月5日

1. 資料來源: 門診及藥局明細彙總檔。
2. 成長率係與前1年同期比較。
3. 醫療點數=申請點數+部分負擔, 並含交付機構點數。
4. 件數不包含「轉、代檢案件」、「補報部分醫令或醫令差額案件」及交付機構件數。
5. 本表包含醫院部門總額及西醫基層總額, 不包含洗腎、總額外代辦案件及其他部門案件。
6. 慢性病包括案件類別(代碼)為慢性病(04)、結核病(06)、及慢性病連續處方箋(08)。



表22-1全民健康保險醫院總額層級別醫療申報點數統計表\_醫學中心

年	月	門診				住診							合計 醫療點數 (億)
		件數 (千)	申請點數 (億)	部分負擔 (億)	平均每件 (點)	件數 (千)	申請點數 (億)	部分負擔 (億)	日數 (千)	平均日數 (天)	平均每件 (點)	平均每日 (點)	
96年	01-12	27,645	540.1	55.1	2153	950	635.4	28.0	8,393	8.83	69810	7904	1258.7
	成長率	3.51%	7.12%	1.88%	3.00%	0.84%	1.59%	3.90%	1.21%	0.37%	0.83%	0.47%	3.96%
97年	01-12	27,984	587.9	53.6	2,292	972	663.6	29.0	8,462	8.70	71,228	8,184	1,334.0
	成長率	1.23%	8.84%	-2.75%	6.46%	2.32%	4.44%	3.46%	0.82%	-1.46%	2.03%	3.54%	5.99%
98年	01-12	28,849	628.0	54.4	2,365	994	682.0	29.1	8,524	8.58	71,554	8,342	1,393.5
	成長率	3.09%	6.82%	1.53%	3.19%	2.21%	2.77%	0.45%	0.73%	-1.45%	0.46%	1.93%	4.46%
99年	01-12	29,702	658.3	55.2	2,402	1,014	689.7	29.1	8,735	8.61	70,863	8,229	1,432.2
	成長率	2.95%	4.83%	1.47%	1.56%	2.06%	1.13%	-0.24%	2.47%	0.40%	-0.96%	-1.36%	2.78%
	第一季	7,090	153.4	13.2	2,351	238	162.7	6.8	2,051	8.60	71,091	8,267	336.2
	成長率	4.77%	2.23%	3.84%	-2.31%	1.03%	0.11%	-3.27%	1.12%	0.08%	-1.05%	-1.13%	1.14%
	第二季	7,504	163.2	14.1	2,363	255	173.3	7.3	2,219	8.71	70,892	8,141	358.0
成長率	3.32%	2.22%	2.33%	-1.06%	2.60%	-0.66%	-2.57%	2.34%	-0.25%	-3.25%	-3.01%	0.71%	
100年	第三季	7,531	168.3	13.9	2,420	262	174.9	7.5	2,224	8.49	69,628	8,201	364.7
	成長率	0.71%	2.85%	-0.41%	1.87%	1.74%	0.92%	3.48%	2.88%	1.12%	-0.71%	-1.81%	1.80%
	第四季	7,577	173.3	13.9	2,470	259	178.7	7.5	2,241	8.65	71,875	8,308	373.3
	成長率	3.20%	12.14%	0.34%	7.72%	2.80%	4.12%	1.37%	3.46%	0.64%	1.17%	0.53%	7.48%
	第一季	7,372	170.7	13.8	2,503	249	169.6	7.1	2,131	8.55	70,882	8,293	361.2
成長率	3.98%	11.26%	4.13%	6.46%	4.54%	4.24%	4.06%	3.90%	-0.61%	-0.29%	0.31%	7.43%	
100年	第二季	7,653	178.5	14.2	2,518	260	179.6	7.5	2,245	8.62	71,848	8,332	379.7
	成長率	1.98%	9.38%	0.12%	6.53%	2.17%	3.62%	1.84%	1.18%	-0.97%	1.35%	2.35%	6.07%
	10005	2,622	60.6	4.9	2,495	88	60.6	2.5	756	8.61	71,876	8,349	128.5
	成長率	5.08%	12.40%	3.04%	6.25%	1.07%	4.60%	2.38%	2.56%	1.47%	3.40%	1.90%	8.02%
	10006	2,565	60.0	4.7	2,522	86	58.1	2.4	731	8.48	70,288	8,290	125.3
成長率	2.06%	9.06%	1.23%	6.25%	3.29%	2.17%	1.97%	-0.85%	-4.01%	-1.09%	3.04%	5.31%	
100年	10007	2,550	59.6	4.7	2,523	91	60.8	2.6	746	8.18	69,541	8,498	127.8
	成長率	-0.75%	4.69%	-1.68%	4.98%	-0.45%	0.39%	-3.09%	-1.30%	-0.85%	0.70%	1.56%	2.19%

- 備註：
1. 資料來源：門診、住診及藥局明細彙總檔。
  2. 院所層級以最新分析月份之層級為分類依據。
  3. 藥局申報之案件數以0計，點數列入計算。
  4. 門診件數不包含「轉、代檢案件」，門住診案件於98年7月後排除「補報部分醫令或醫令差額案件」。
  5. 醫療點數=申請點數+部分負擔。
  6. 本表(醫院部門總額)不包含洗腎、總額外代辦案件及其他部門案件。

資料日期：100年9月5日

表22-2全民健康保險醫院總額層級別醫療申報點數統計表\_區域醫院

年	月	門診				住診							合計 醫療點數 (億)
		件數 (千)	申請點數 (億)	部分負擔 (億)	平均每件 (點)	件數 (千)	申請點數 (億)	部分負擔 (億)	日數 (千)	平均日數 (天)	平均每件 (點)	平均每日 (點)	
96年	01-12	34,651	493.4	58.9	1594	1,293	575.1	29.0	11,949	9.24	46727	5056	1156.4
	成長率	5.53%	8.19%	2.74%	1.94%	4.29%	5.50%	5.80%	4.41%	0.11%	1.17%	1.06%	6.49%
97年	01-12	36,290	542.6	60.6	1,662	1,320	606.2	30.7	12,249	9.28	48,261	5,200	1,240.1
	成長率	4.73%	9.97%	2.91%	4.29%	2.07%	5.41%	5.54%	2.51%	0.43%	3.28%	2.84%	7.24%
98年	01-12	38,348	587.7	62.6	1,696	1,371	628.8	31.1	12,427	9.06	48,122	5,311	1,310.2
	成長率	5.67%	8.30%	3.27%	2.01%	3.92%	3.72%	1.60%	1.45%	-2.37%	-0.29%	2.13%	5.65%
99年	01-12	39,476	620.9	63.4	1,734	1,418	646.1	32.2	12,759	8.99	47,821	5,317	1,362.7
	成長率	2.94%	5.65%	1.39%	2.23%	3.44%	2.76%	3.49%	2.67%	-0.74%	-0.63%	0.12%	4.01%
	第一季	9,325	143.4	15.1	1,700	332	150.5	7.5	2,953	8.90	47,626	5,352	316.5
	成長率	3.68%	3.23%	0.87%	-0.66%	1.70%	0.19%	-1.78%	0.16%	-1.51%	-1.57%	-0.06%	1.53%
	第二季	9,979	155.1	16.1	1,716	359	162.3	8.2	3,217	8.96	47,446	5,298	341.7
	成長率	3.99%	3.32%	1.17%	-0.85%	5.04%	1.59%	1.94%	2.07%	-2.83%	-3.27%	-0.45%	2.35%
100年	第三季	10,114	160.1	16.2	1,744	370	165.1	8.3	3,307	8.95	46,914	5,244	349.8
	成長率	2.02%	3.78%	2.02%	1.56%	3.61%	3.46%	7.79%	4.86%	1.21%	0.05%	-1.14%	3.64%
	第四季	10,059	162.3	16.0	1,773	358	168.2	8.3	3,282	9.17	49,315	5,377	354.8
	成長率	2.17%	12.41%	1.48%	8.97%	3.32%	5.64%	5.97%	3.43%	0.11%	2.26%	2.15%	8.44%
	第一季	9,960	159.4	16.4	1,765	358	162.9	8.1	3,181	8.89	47,794	5,375	346.8
成長率	6.82%	11.20%	8.48%	3.86%	7.82%	8.20%	8.18%	7.72%	-0.09%	0.35%	0.44%	9.57%	
100年	第二季	10,248	167.3	16.6	1,795	369	170.2	8.6	3,342	9.06	48,455	5,348	362.7
	成長率	2.69%	7.85%	3.34%	4.61%	2.68%	4.86%	4.95%	3.87%	1.16%	2.13%	0.96%	6.15%
	10005	3,492	57.2	5.7	1,800	124	57.4	2.9	1,126	9.08	48,586	5,351	123.1
	成長率	3.91%	9.97%	4.07%	5.29%	0.61%	4.20%	4.08%	3.61%	2.98%	3.57%	0.57%	6.80%
	10006	3,396	55.9	5.5	1,808	121	54.8	2.8	1,071	8.86	47,659	5,377	119.0
成長率	2.46%	8.16%	3.83%	5.17%	3.12%	4.05%	4.08%	1.82%	-1.26%	0.90%	2.19%	5.93%	
100年	10007	3,397	56.0	5.5	1,809	126	56.6	2.9	1,106	8.77	47,154	5,375	120.9
	成長率	-1.42%	2.52%	-1.67%	3.61%	-2.75%	-2.08%	-1.70%	-4.91%	-2.22%	0.71%	3.00%	0.03%

備註： 1. 資料來源：門診、住診及藥局明細彙總檔。  
 2. 院所層級以最新分析月份之層級為分類依據。  
 3. 藥局申報之案件數以0計，點數列入計算。  
 4. 門診件數不包含「轉、代檢案件」，門住診案件於98年7月後排除「補報部分醫令或醫令差額案件」。  
 5. 醫療點數=申請點數+部分負擔。  
 6. 本表(醫院部門總額)不包含洗腎、總額外代辦案件及其他部門案件。

資料日期：100年9月5日

表22-3全民健康保險醫院總額層級別醫療申報點數統計表\_地區醫院

年	月	門診				住診							合計 醫療點數 (億)
		件數 (千)	申請點數 (億)	部分負擔 (億)	平均每件 (點)	件數 (千)	申請點數 (億)	部分負擔 (億)	日數 (千)	平均日數 (天)	平均每件 (點)	平均每日 (點)	
96年	01-12	26,468	248.8	25.0	1035	631	263.2	9.2	8,897	14.10	43172	3062	546.3
	成長率	-1.32%	1.51%	-3.87%	2.35%	-0.82%	1.38%	0.87%	2.08%	2.92%	2.20%	-0.71%	1.18%
97年	01-12	26,238	258.0	23.8	1074	617	262.9	9.4	8,897	14.43	44,148	3,060	554.0
	成長率	-0.87%	3.67%	-4.74%	3.81%	-2.28%	-0.13%	1.50%	0.00%	2.33%	2.26%	-0.07%	1.42%
98年	01-12	26,719	272.4	23.3	1107	618	269.2	9.3	8,977	14.54	45,103	3,102	574.2
	成長率	1.84%	5.58%	-2.19%	3.03%	0.14%	2.40%	-0.32%	0.90%	0.76%	2.16%	1.39%	3.64%
99年	01-12	27,001	279.7	22.9	1,121	615	273.1	9.4	9,159	14.88	45,910	3,085	585.1
	成長率	1.05%	2.70%	-1.86%	1.27%	-0.35%	1.45%	0.89%	2.03%	2.38%	1.79%	-0.58%	1.90%
	第一季	6,449	65.8	5.5	1105	149	65.9	2.2	2,209	14.78	45,557	3,083	139.4
	成長率	0.35%	1.33%	-5.04%	0.45%	-0.71%	0.86%	-3.39%	1.50%	2.22%	1.43%	-0.77%	0.76%
	第二季	6,811	70.3	5.8	1,118	156	68.6	2.4	2,310	14.77	45,370	3,072	147.1
	成長率	1.60%	1.10%	-3.78%	-0.88%	2.02%	1.29%	-0.57%	3.15%	1.11%	-0.78%	-1.87%	0.96%
100年	第三季	6,885	71.6	5.8	1,124	158	68.9	2.4	2,322	14.65	44,994	3,070	148.7
	成長率	1.79%	1.01%	1.01%	-0.76%	0.18%	1.33%	5.16%	1.99%	1.81%	1.28%	-0.52%	1.23%
	第四季	6,856	72.0	5.8	1135	151	69.8	2.4	2,318	15.35	47,780	3,113	150.0
	成長率	0.44%	7.46%	0.45%	6.44%	-2.87%	2.31%	2.46%	1.46%	4.46%	5.34%	0.84%	4.65%
	第一季	6,839	71.3	5.7	1,127	154	68.9	2.3	2,268	14.72	46,262	3,142	148.3
成長率	6.06%	8.42%	4.56%	1.95%	3.07%	4.65%	5.07%	2.69%	-0.38%	1.55%	1.93%	6.43%	
100年	第二季	6,942	75.3	5.8	1,168	155	71.6	2.5	2,336	15.05	47,737	3,173	155.2
	成長率	1.92%	6.98%	0.63%	4.49%	-0.75%	4.48%	2.96%	1.10%	1.87%	5.22%	3.29%	5.50%
	10005	2,351	25.6	2.0	1,171	52	24.1	0.8	785	15.06	47,904	3,180	52.5
	成長率	1.95%	7.62%	0.70%	5.04%	-2.97%	3.25%	2.59%	-1.02%	2.02%	6.39%	4.28%	5.22%
	10006	2,279	25.0	1.9	1,182	51	23.3	0.8	759	14.92	47,292	3,169	51.0
成長率	1.69%	7.42%	0.14%	5.09%	-1.07%	3.29%	1.53%	0.40%	1.49%	4.35%	2.82%	5.12%	
100年	10007	2,265	25.0	1.9	1,186	52	24.1	0.8	778	14.87	47,632	3,204	51.8
	成長率	-2.43%	2.70%	-3.91%	4.75%	-5.48%	0.82%	-0.85%	-3.33%	2.28%	6.60%	4.22%	1.51%

- 備註：
1. 資料來源：門診、住診及藥局明細彙總檔。
  2. 院所層級以最新分析月份之層級為分類依據。
  3. 藥局申報之案件數以0計，點數列入計算。
  4. 門診件數不包含「轉、代檢案件」，門住診案件於98年7月後排除「補報部分醫令或醫令差額案件」。
  5. 醫療點數=申請點數+部分負擔。
  6. 本表(醫院部門總額)不包含洗腎、總額外代辦案件及其他部門案件。

資料日期：100年9月5日

表23全民健康保險醫院總額層級別醫療申報點數占率統計表

		合計		醫學中心			區域醫院			地區醫院		
		門診	住診	門診	住診	合計	門診	住診	合計	門診	住診	合計
年	月	佔率 (%)	佔率 (%)	佔率 (%)	佔率 (%)	佔率 (%)	佔率 (%)	佔率 (%)	佔率 (%)	佔率 (%)	佔率 (%)	佔率 (%)
96年	01-12	48.00%	52.00%	41.88%	43.08%	42.50%	38.86%	39.23%	39.05%	19.27%	17.69%	18.45%
97年	01-12	48.80%	51.20%	42.02%	43.24%	42.65%	39.52%	39.76%	39.64%	18.46%	17.00%	17.71%
98年	01-12	49.68%	50.32%	41.91%	43.11%	42.51%	39.94%	40.01%	39.97%	18.16%	16.88%	17.52%
99年	01-12	50.31%	49.69%	41.96%	42.79%	42.37%	40.25%	40.39%	40.32%	17.79%	16.82%	17.31%
	第一季	50.05%	49.95%	42.04%	42.85%	42.45%	39.98%	39.94%	39.96%	17.98%	17.21%	17.59%
	第二季	50.15%	49.85%	41.76%	42.80%	42.28%	40.31%	40.39%	40.35%	17.92%	16.81%	17.37%
	第三季	50.52%	49.48%	41.80%	42.70%	42.25%	40.45%	40.60%	40.52%	17.75%	16.69%	17.23%
	第四季	50.48%	49.52%	42.23%	42.82%	42.52%	40.22%	40.58%	40.40%	17.55%	16.60%	17.08%
100年	第一季	51.08%	48.92%	42.18%	42.18%	42.18%	40.20%	40.81%	40.50%	17.62%	17.01%	17.32%
	第二季	50.99%	49.01%	42.10%	42.52%	42.31%	40.19%	40.63%	40.41%	17.71%	16.85%	17.29%
	10005	51.23%	48.77%	41.98%	42.56%	42.26%	40.34%	40.63%	40.48%	17.67%	16.82%	17.26%
	10006	51.83%	48.17%	42.27%	42.59%	42.43%	40.13%	40.49%	40.30%	17.60%	16.92%	17.27%
	10007	50.81%	49.19%	42.14%	42.91%	42.52%	40.26%	40.24%	40.25%	17.60%	16.85%	17.23%

備註：

1. 資料來源：門診、住診及藥局明細彙總檔。
2. 院所層級以最新分析月份之層級為分類依據。
3. 藥局申報之案件數以0計，點數列入計算。
4. 門診件數不包含「轉、代檢案件」，門住診案件於98年7月後排除「補報部分醫令或醫令差額案件」。
5. 醫療點數=申請點數+部分負擔。
6. 本表(醫院部門總額)不包含洗腎、總額外代辦案件及其他部門案件。

資料日期：100年9月5日