

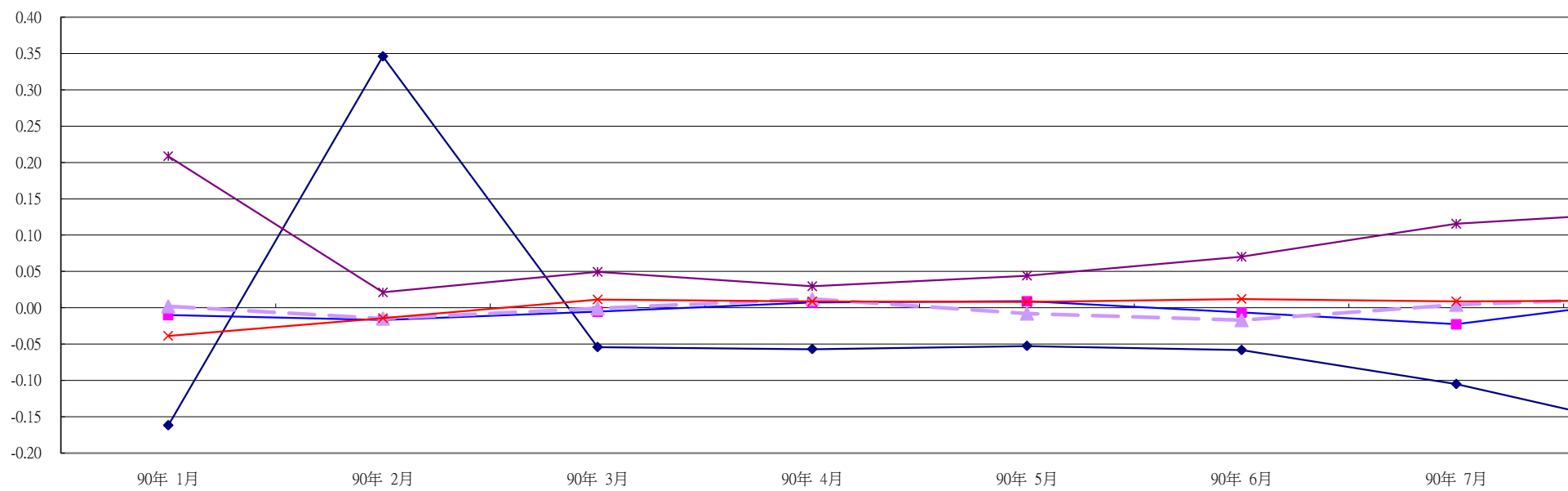
各

年 月	總計	第一類			第二類			第三類			人數
	人數	人數	占率	占率變動率	人數	占率	占率變動率	人數	占率	占率變動率	
90年 1月	21,416,627	11,439,319	53.41	-0.16	3,751,490	17.52	-0.01	3,306,967	15.44	0.00	138,138
90年 2月	21,501,051	11,558,772	53.76	0.35	3,762,615	17.50	-0.02	3,316,836	15.43	-0.01	135,592
90年 3月	21,531,518	11,563,477	53.70	-0.05	3,766,785	17.49	-0.01	3,321,329	15.43	0.00	138,213
90年 4月	21,525,826	11,548,155	53.65	-0.06	3,767,319	17.50	0.01	3,323,022	15.44	0.01	140,004
90年 5月	21,535,710	11,542,112	53.60	-0.05	3,770,984	17.51	0.01	3,322,816	15.43	-0.01	141,740
90年 6月	21,542,755	11,533,328	53.54	-0.06	3,770,801	17.50	-0.01	3,320,234	15.41	-0.02	144,334
90年 7月	21,539,138	11,508,748	53.43	-0.11	3,765,245	17.48	-0.02	3,320,559	15.42	0.00	146,132
90年 8月	21,513,307	11,457,961	53.26	-0.17	3,763,801	17.50	0.01	3,319,686	15.43	0.01	148,089
90年 9月	21,549,657	11,467,752	53.22	-0.04	3,770,402	17.50	0.00	3,321,553	15.41	-0.02	149,628
90年 10月	21,554,024	11,454,166	53.14	-0.07	3,761,612	17.45	-0.04	3,322,412	15.41	0.00	151,293
90年 11月	21,592,635	11,446,252	53.01	-0.13	3,766,917	17.45	-0.01	3,324,082	15.39	-0.02	152,388
90年 12月	21,653,555	11,447,046	52.86	-0.15	3,772,174	17.42	-0.02	3,327,657	15.37	-0.03	152,882

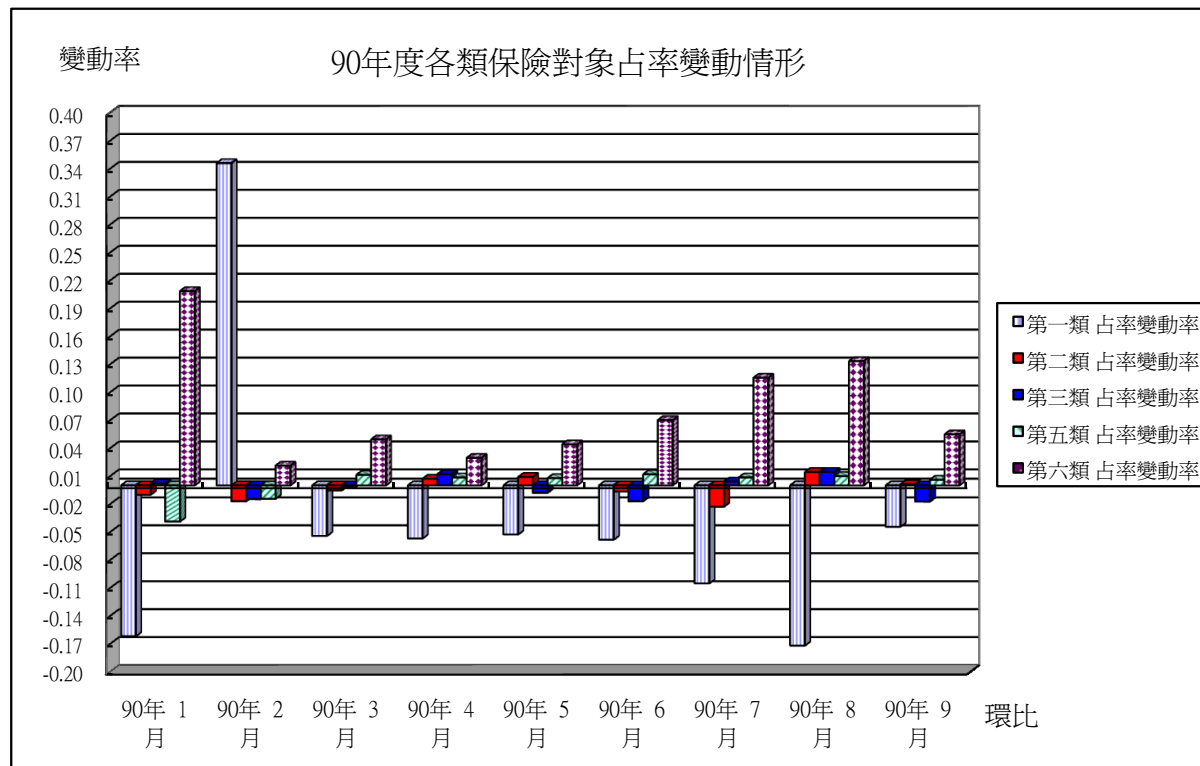
*占率變動率=當月占率-前月占率

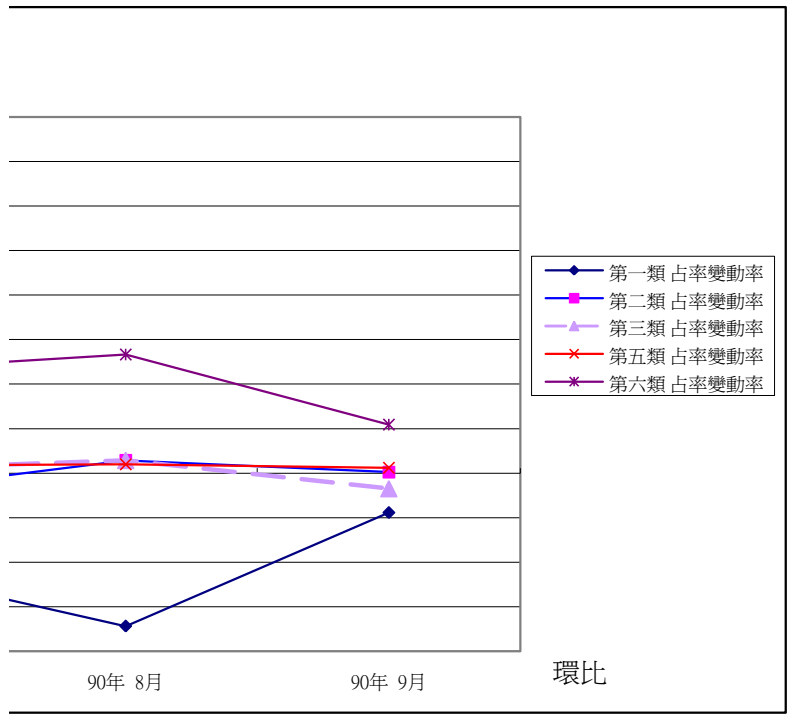
變動率

90年度各類保險對象占率變動情形



第五類		第六類		
占率	占率變動率	人數	占率	占率變動率
0.65	-0.04	2,712,006	12.66	0.21
0.63	-0.01	2,727,236	12.68	0.02
0.64	0.01	2,741,714	12.73	0.05
0.65	0.01	2,747,326	12.76	0.03
0.66	0.01	2,758,058	12.81	0.04
0.67	0.01	2,774,058	12.88	0.07
0.68	0.01	2,798,454	12.99	0.12
0.69	0.01	2,823,770	13.13	0.13
0.69	0.01	2,840,322	13.18	0.05
0.70	0.01	2,864,541	13.29	0.11
0.71	0.00	2,902,996	13.44	0.15
0.71	0.00	2,953,796	13.64	0.20





]

表二-二 各類保險對象占率變動情形

年 月	總計	第一類			第二類			第三類			第五類			第六類		
	人數	人數	占率	變動率	人數	占率	變動率	人數	占率	變動率	人數	占率	變動率	人數	占率	變動率
86年12月	20,492,317	10,914,783	53.26	-0.02	3,908,469	19.07	-0.84	3,225,240	15.74	0.01	108,564	0.53	-0.02	2,256,459	11.01	0.90
87年12月	20,757,185	11,043,998	53.21	-0.06	3,852,144	18.56	-0.51	3,267,892	15.74	0.00	117,480	0.57	0.04	2,397,292	11.55	0.54
88年12月	21,089,859	11,236,257	53.28	0.07	3,799,093	18.01	-0.54	3,297,840	15.64	-0.11	129,890	0.62	0.05	2,557,520	12.13	0.58
89年12月	21,400,826	11,465,521	53.58	0.30	3,750,883	17.53	-0.49	3,304,109	15.44	-0.20	146,335	0.68	0.07	2,665,399	12.45	0.33
90年9月	21,549,657	11,467,752	53.22	-0.36	3,770,402	17.50	-0.03	3,321,553	15.41	-0.03	149,628	0.69	0.01	2,840,322	13.18	0.73
89年 9月	21,319,689	11,415,353	53.54		3,760,180	17.64		3,304,924	15.50		144,310	0.68		2,626,785	12.32	
90年9月	21,549,657	11,467,752	53.22	-0.33	3,770,402	17.50	-0.14	3,321,553	15.41	-0.09	149,628	0.69	0.02	2,840,322	13.18	0.86
89年 10月	21,336,884	11,438,231	53.61		3,749,625	17.57		3,304,811	15.49		145,070	0.68		2,630,920	12.33	
90年10月	21,554,024	11,454,166	53.14	-0.47	3,761,612	17.45	-0.12	3,322,412	15.41	-0.07	151,293	0.70	0.02	2,864,541	13.29	0.96
89年 11月	21,381,415	11,463,327	53.61		3,749,809	17.54		3,304,839	15.46		146,145	0.68		2,648,942	12.39	
90年11月	21,592,635	11,446,252	53.01	-0.60	3,766,917	17.45	-0.09	3,324,082	15.39	-0.06	152,388	0.71	0.02	2,902,996	13.44	1.06

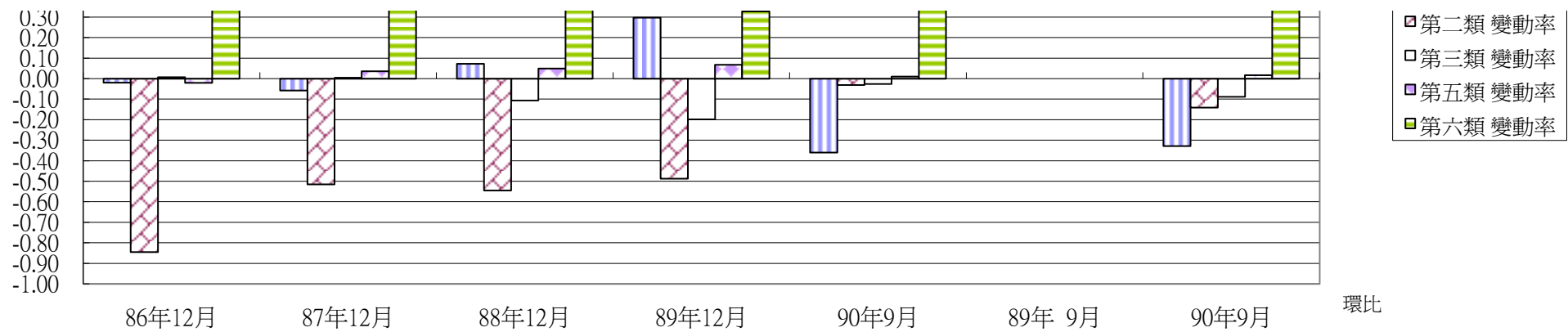
註：占率變動率=當年底占率-前年底占率。 90年10月變動率係與89年10月相比。

製表日期：910111

變動率

各類保險對象占率變動情形





環比

變動率

各類保險對象占率變動情形

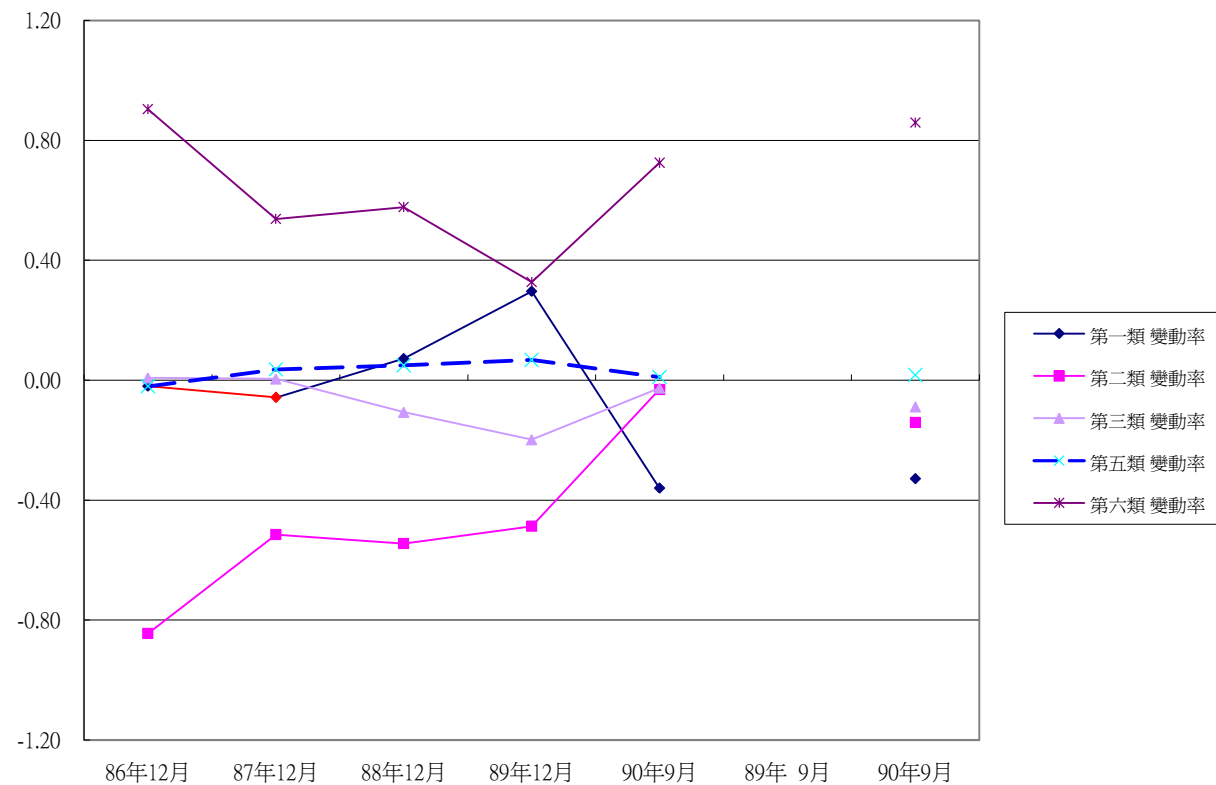
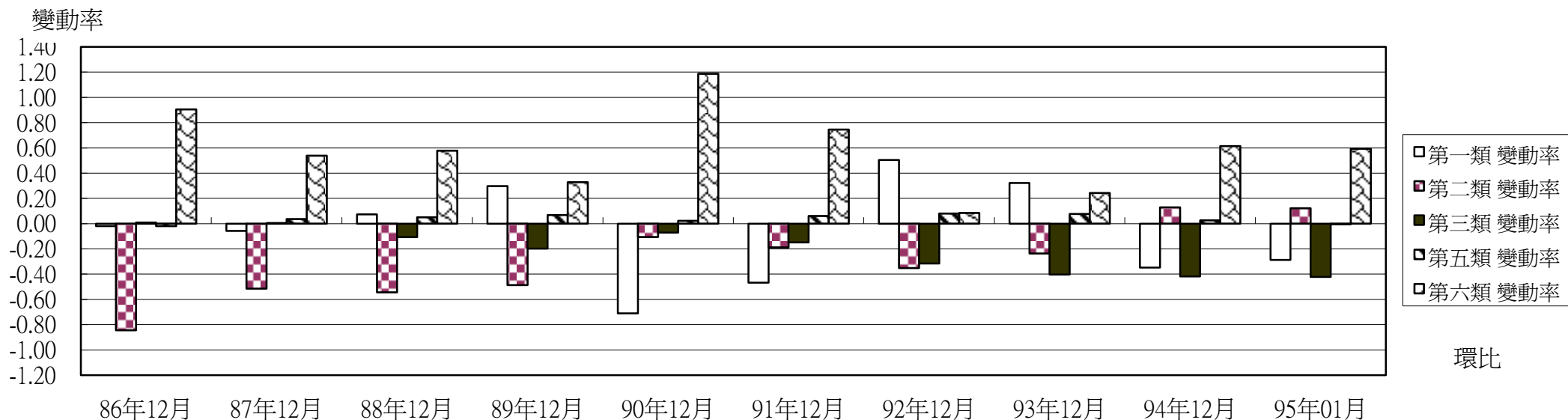


表2-2 各類保險對象占率變動情形

年 月	總計	第一類			第二類			第三類			第五類			第六類		
	人數	人數	占率	變動率	人數	占率	變動率	人數	占率	變動率	人數	占率	變動率	人數	占率	變動率
86年12月	20,492,317	10,914,783	53.26	-0.02	3,908,469	19.07	-0.84	3,225,240	15.74	0.01	108,564	0.53	-0.02	2,256,459	11.01	0.90
87年12月	20,757,185	11,043,998	53.21	-0.06	3,852,144	18.56	-0.51	3,267,892	15.74	0.00	117,480	0.57	0.04	2,397,292	11.55	0.54
88年12月	21,089,859	11,236,257	53.28	0.07	3,799,093	18.01	-0.54	3,297,840	15.64	-0.11	129,890	0.62	0.05	2,557,520	12.13	0.58
89年12月	21,400,826	11,465,521	53.58	0.30	3,750,883	17.53	-0.49	3,304,109	15.44	-0.20	146,335	0.68	0.07	2,665,399	12.45	0.33
90年12月	21,653,555	11,447,046	52.86	-0.71	3,772,174	17.42	-0.11	3,327,657	15.37	-0.07	152,882	0.71	0.02	2,953,796	13.64	1.19
91年12月	21,869,478	11,458,910	52.40	-0.47	3,768,633	17.23	-0.19	3,328,171	15.22	-0.15	167,637	0.77	0.06	3,146,127	14.39	0.74
92年12月	21,984,415	11,630,008	52.90	0.50	3,711,081	16.88	-0.35	3,276,065	14.90	-0.32	186,033	0.85	0.08	3,181,228	14.47	0.08
93年12月	22,134,270	11,780,375	53.22	0.32	3,683,993	16.64	-0.24	3,209,126	14.50	-0.40	204,218	0.92	0.08	3,256,558	14.71	0.24
94年12月	22,314,647	11,798,491	52.87	-0.35	3,742,726	16.77	0.13	3,141,774	14.08	-0.42	211,614	0.95	0.03	3,420,042	15.33	0.61
95年01月	22,287,333	11,772,816	52.82	-0.29	3,738,419	16.77	0.12	3,135,494	14.07	-0.42	197,971	0.89	-0.01	3,442,633	15.45	0.59

各類保險對象占率變動情形



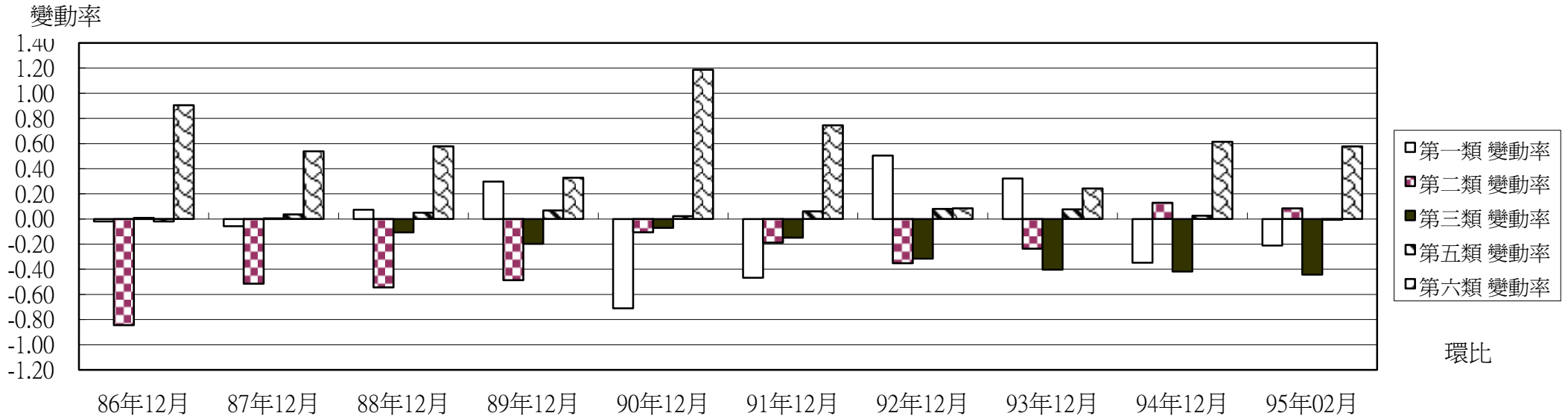
註：占率變動率=當年底占率-前年底占率。 95年1月變動率係與94年1月相比。

製表日期：95.03.09

表2-2 各類保險對象占率變動情形

年 月	總計	第一類			第二類			第三類			第五類			第六類		
	人數	人數	占率	變動率	人數	占率	變動率	人數	占率	變動率	人數	占率	變動率	人數	占率	變動率
86年12月	20,492,317	10,914,783	53.26	-0.02	3,908,469	19.07	-0.84	3,225,240	15.74	0.01	108,564	0.53	-0.02	2,256,459	11.01	0.90
87年12月	20,757,185	11,043,998	53.21	-0.06	3,852,144	18.56	-0.51	3,267,892	15.74	0.00	117,480	0.57	0.04	2,397,292	11.55	0.54
88年12月	21,089,859	11,236,257	53.28	0.07	3,799,093	18.01	-0.54	3,297,840	15.64	-0.11	129,890	0.62	0.05	2,557,520	12.13	0.58
89年12月	21,400,826	11,465,521	53.58	0.30	3,750,883	17.53	-0.49	3,304,109	15.44	-0.20	146,335	0.68	0.07	2,665,399	12.45	0.33
90年12月	21,653,555	11,447,046	52.86	-0.71	3,772,174	17.42	-0.11	3,327,657	15.37	-0.07	152,882	0.71	0.02	2,953,796	13.64	1.19
91年12月	21,869,478	11,458,910	52.40	-0.47	3,768,633	17.23	-0.19	3,328,171	15.22	-0.15	167,637	0.77	0.06	3,146,127	14.39	0.74
92年12月	21,984,415	11,630,008	52.90	0.50	3,711,081	16.88	-0.35	3,276,065	14.90	-0.32	186,033	0.85	0.08	3,181,228	14.47	0.08
93年12月	22,134,270	11,780,375	53.22	0.32	3,683,993	16.64	-0.24	3,209,126	14.50	-0.40	204,218	0.92	0.08	3,256,558	14.71	0.24
94年12月	22,314,647	11,798,491	52.87	-0.35	3,742,726	16.77	0.13	3,141,774	14.08	-0.42	211,614	0.95	0.03	3,420,042	15.33	0.61
95年02月	22,291,985	11,764,110	52.77	-0.21	3,741,208	16.78	0.08	3,132,501	14.05	-0.44	200,511	0.90	-0.01	3,453,655	15.49	0.58

各類保險對象占率變動情形



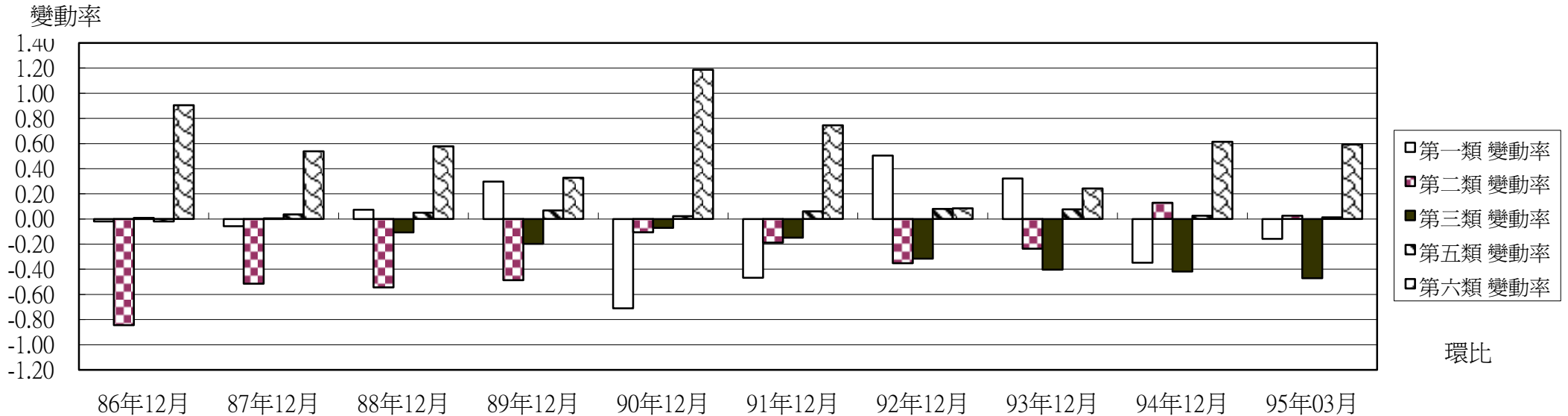
註：占率變動率=當年底占率-前年底占率。 95年2月變動率係與94年2月相比。

製表日期：95.04.10

表2-2 各類保險對象占率變動情形

年 月	總計	第一類			第二類			第三類			第五類			第六類		
	人數	人數	占率	變動率	人數	占率	變動率	人數	占率	變動率	人數	占率	變動率	人數	占率	變動率
86年12月	20,492,317	10,914,783	53.26	-0.02	3,908,469	19.07	-0.84	3,225,240	15.74	0.01	108,564	0.53	-0.02	2,256,459	11.01	0.90
87年12月	20,757,185	11,043,998	53.21	-0.06	3,852,144	18.56	-0.51	3,267,892	15.74	0.00	117,480	0.57	0.04	2,397,292	11.55	0.54
88年12月	21,089,859	11,236,257	53.28	0.07	3,799,093	18.01	-0.54	3,297,840	15.64	-0.11	129,890	0.62	0.05	2,557,520	12.13	0.58
89年12月	21,400,826	11,465,521	53.58	0.30	3,750,883	17.53	-0.49	3,304,109	15.44	-0.20	146,335	0.68	0.07	2,665,399	12.45	0.33
90年12月	21,653,555	11,447,046	52.86	-0.71	3,772,174	17.42	-0.11	3,327,657	15.37	-0.07	152,882	0.71	0.02	2,953,796	13.64	1.19
91年12月	21,869,478	11,458,910	52.40	-0.47	3,768,633	17.23	-0.19	3,328,171	15.22	-0.15	167,637	0.77	0.06	3,146,127	14.39	0.74
92年12月	21,984,415	11,630,008	52.90	0.50	3,711,081	16.88	-0.35	3,276,065	14.90	-0.32	186,033	0.85	0.08	3,181,228	14.47	0.08
93年12月	22,134,270	11,780,375	53.22	0.32	3,683,993	16.64	-0.24	3,209,126	14.50	-0.40	204,218	0.92	0.08	3,256,558	14.71	0.24
94年12月	22,314,647	11,798,491	52.87	-0.35	3,742,726	16.77	0.13	3,141,774	14.08	-0.42	211,614	0.95	0.03	3,420,042	15.33	0.61
95年03月	22,342,380	11,803,694	52.83	-0.16	3,745,438	16.76	0.03	3,131,572	14.02	-0.47	203,292	0.91	0.01	3,458,384	15.48	0.59

各類保險對象占率變動情形



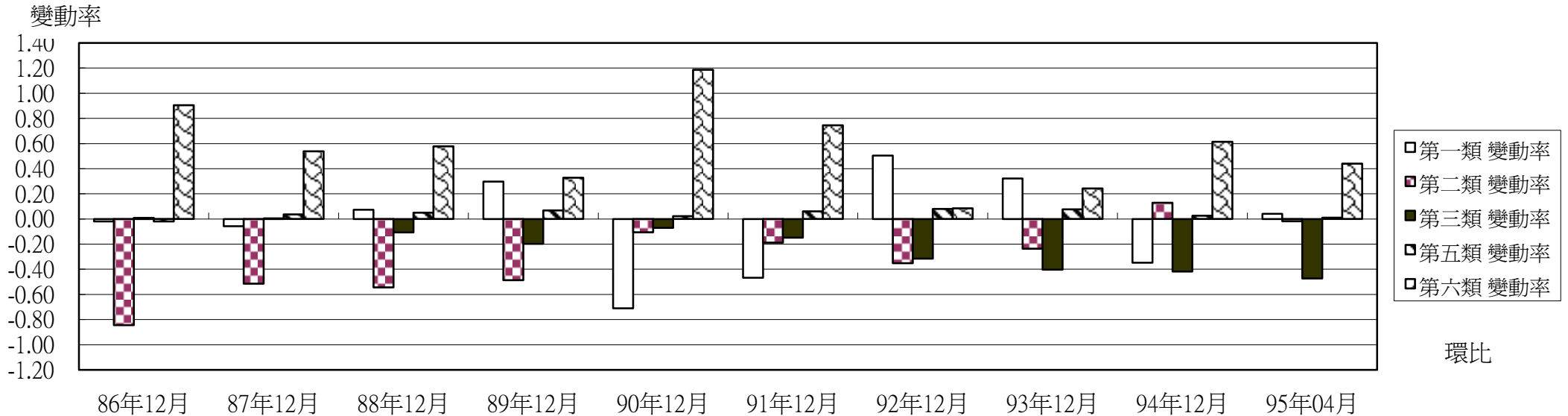
註：占率變動率=當年底占率-前年底占率。 95年3月變動率係與94年3月相比。

製表日期：95.05.08

表2-2 各類保險對象占率變動情形

年 月	總計	第一類			第二類			第三類			第五類			第六類		
	人數	人數	占率	變動率	人數	占率	變動率	人數	占率	變動率	人數	占率	變動率	人數	占率	變動率
86年12月	20,492,317	10,914,783	53.26	-0.02	3,908,469	19.07	-0.84	3,225,240	15.74	0.01	108,564	0.53	-0.02	2,256,459	11.01	0.90
87年12月	20,757,185	11,043,998	53.21	-0.06	3,852,144	18.56	-0.51	3,267,892	15.74	0.00	117,480	0.57	0.04	2,397,292	11.55	0.54
88年12月	21,089,859	11,236,257	53.28	0.07	3,799,093	18.01	-0.54	3,297,840	15.64	-0.11	129,890	0.62	0.05	2,557,520	12.13	0.58
89年12月	21,400,826	11,465,521	53.58	0.30	3,750,883	17.53	-0.49	3,304,109	15.44	-0.20	146,335	0.68	0.07	2,665,399	12.45	0.33
90年12月	21,653,555	11,447,046	52.86	-0.71	3,772,174	17.42	-0.11	3,327,657	15.37	-0.07	152,882	0.71	0.02	2,953,796	13.64	1.19
91年12月	21,869,478	11,458,910	52.40	-0.47	3,768,633	17.23	-0.19	3,328,171	15.22	-0.15	167,637	0.77	0.06	3,146,127	14.39	0.74
92年12月	21,984,415	11,630,008	52.90	0.50	3,711,081	16.88	-0.35	3,276,065	14.90	-0.32	186,033	0.85	0.08	3,181,228	14.47	0.08
93年12月	22,134,270	11,780,375	53.22	0.32	3,683,993	16.64	-0.24	3,209,126	14.50	-0.40	204,218	0.92	0.08	3,256,558	14.71	0.24
94年12月	22,314,647	11,798,491	52.87	-0.35	3,742,726	16.77	0.13	3,141,774	14.08	-0.42	211,614	0.95	0.03	3,420,042	15.33	0.61
95年04月	22,329,265	11,806,731	52.88	0.04	3,745,108	16.77	-0.02	3,127,631	14.01	-0.47	205,283	0.92	0.01	3,444,512	15.43	0.44

各類保險對象占率變動情形



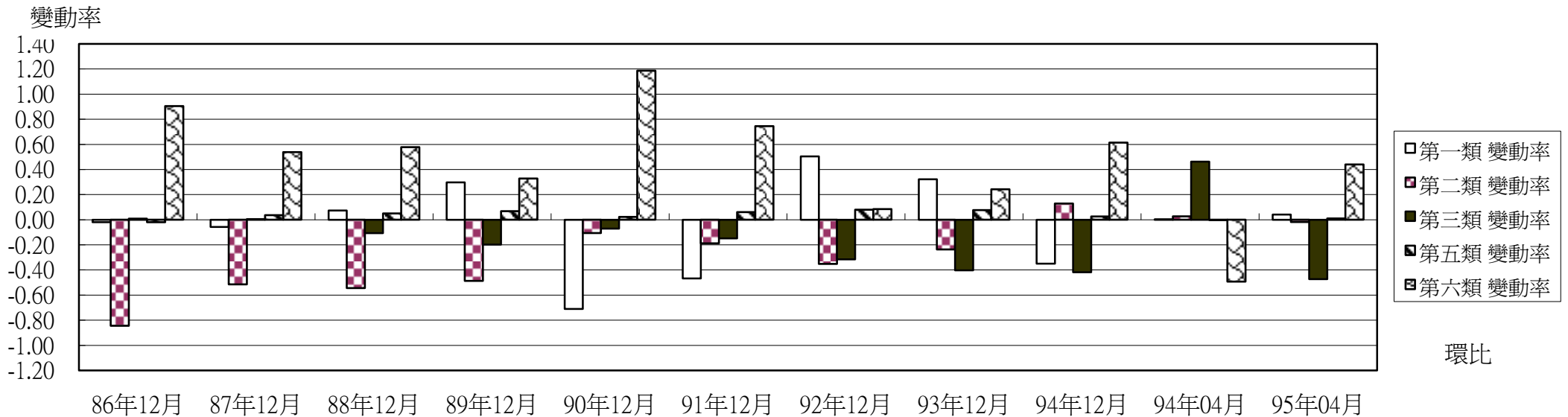
註：占率變動率=當年底占率-前年底占率。 95年4月變動率係與94年4月相比。

製表日期：95.06.12

表2-2 各類保險對象占率變動情形

年 月	總計	第一類			第二類			第三類			第五類			第六類		
	人數	人數	占率	變動率	人數	占率	變動率	人數	占率	變動率	人數	占率	變動率	人數	占率	變動率
86年12月	20,492,317	10,914,783	53.26	-0.02	3,908,469	19.07	-0.84	3,225,240	15.74	0.01	108,564	0.53	-0.02	2,256,459	11.01	0.90
87年12月	20,757,185	11,043,998	53.21	-0.06	3,852,144	18.56	-0.51	3,267,892	15.74	0.00	117,480	0.57	0.04	2,397,292	11.55	0.54
88年12月	21,089,859	11,236,257	53.28	0.07	3,799,093	18.01	-0.54	3,297,840	15.64	-0.11	129,890	0.62	0.05	2,557,520	12.13	0.58
89年12月	21,400,826	11,465,521	53.58	0.30	3,750,883	17.53	-0.49	3,304,109	15.44	-0.20	146,335	0.68	0.07	2,665,399	12.45	0.33
90年12月	21,653,555	11,447,046	52.86	-0.71	3,772,174	17.42	-0.11	3,327,657	15.37	-0.07	152,882	0.71	0.02	2,953,796	13.64	1.19
91年12月	21,869,478	11,458,910	52.40	-0.47	3,768,633	17.23	-0.19	3,328,171	15.22	-0.15	167,637	0.77	0.06	3,146,127	14.39	0.74
92年12月	21,984,415	11,630,008	52.90	0.50	3,711,081	16.88	-0.35	3,276,065	14.90	-0.32	186,033	0.85	0.08	3,181,228	14.47	0.08
93年12月	22,134,270	11,780,375	53.22	0.32	3,683,993	16.64	-0.24	3,209,126	14.50	-0.40	204,218	0.92	0.08	3,256,558	14.71	0.24
94年12月	22,314,647	11,798,491	52.87	-0.35	3,742,726	16.77	0.13	3,141,774	14.08	-0.42	211,614	0.95	0.03	3,420,042	15.33	0.61
94年04月	22,070,656	11,660,925	52.83	0.00	3,705,779	16.79	0.03	3,195,691	14.48	0.46	200,710	0.91	0.00	3,307,551	14.99	-0.49
95年04月	22,329,265	11,806,731	52.88	0.04	3,745,108	16.77	-0.02	3,127,631	14.01	-0.47	205,283	0.92	0.01	3,444,512	15.43	0.44

各類保險對象占率變動情形



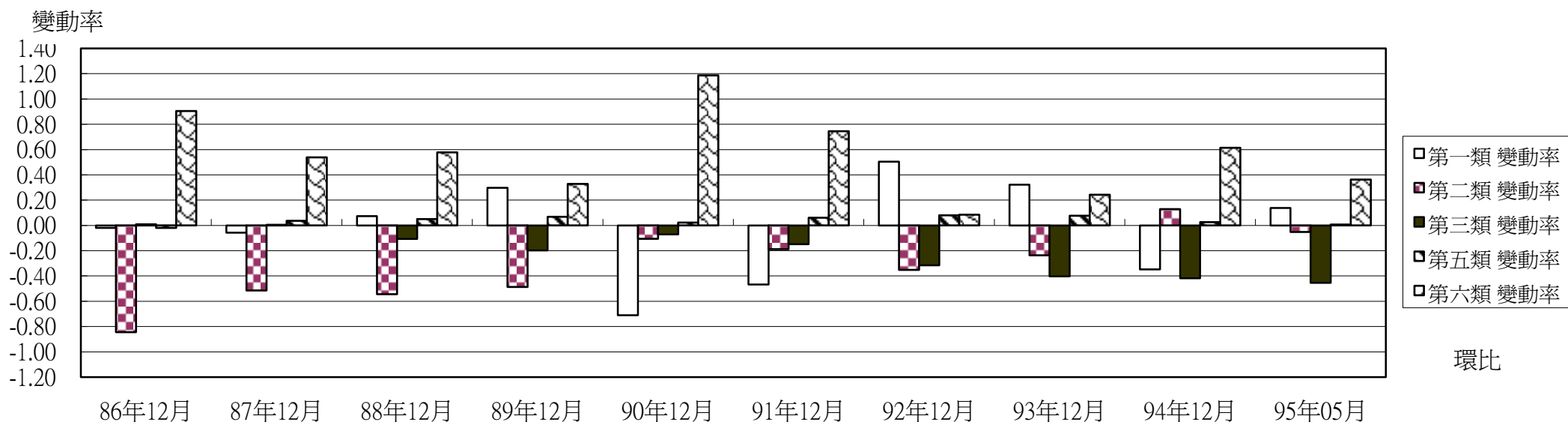
註：占率變動率=當年底占率-前年底占率。 95年4月變動率係與94年4月相比。

製表日期：95.06.12

表2-2 各類保險對象占率變動情形

年 月	總計	第一類			第二類			第三類			第五類			第六類		
	人數	人數	占率	變動率	人數	占率	變動率	人數	占率	變動率	人數	占率	變動率	人數	占率	變動率
86年12月	20,492,317	10,914,783	53.26	-0.02	3,908,469	19.07	-0.84	3,225,240	15.74	0.01	108,564	0.53	-0.02	2,256,459	11.01	0.90
87年12月	20,757,185	11,043,998	53.21	-0.06	3,852,144	18.56	-0.51	3,267,892	15.74	0.00	117,480	0.57	0.04	2,397,292	11.55	0.54
88年12月	21,089,859	11,236,257	53.28	0.07	3,799,093	18.01	-0.54	3,297,840	15.64	-0.11	129,890	0.62	0.05	2,557,520	12.13	0.58
89年12月	21,400,826	11,465,521	53.58	0.30	3,750,883	17.53	-0.49	3,304,109	15.44	-0.20	146,335	0.68	0.07	2,665,399	12.45	0.33
90年12月	21,653,555	11,447,046	52.86	-0.71	3,772,174	17.42	-0.11	3,327,657	15.37	-0.07	152,882	0.71	0.02	2,953,796	13.64	1.19
91年12月	21,869,478	11,458,910	52.40	-0.47	3,768,633	17.23	-0.19	3,328,171	15.22	-0.15	167,637	0.77	0.06	3,146,127	14.39	0.74
92年12月	21,984,415	11,630,008	52.90	0.50	3,711,081	16.88	-0.35	3,276,065	14.90	-0.32	186,033	0.85	0.08	3,181,228	14.47	0.08
93年12月	22,134,270	11,780,375	53.22	0.32	3,683,993	16.64	-0.24	3,209,126	14.50	-0.40	204,218	0.92	0.08	3,256,558	14.71	0.24
94年12月	22,314,647	11,798,491	52.87	-0.35	3,742,726	16.77	0.13	3,141,774	14.08	-0.42	211,614	0.95	0.03	3,420,042	15.33	0.61
95年05月	22,349,500	11,815,194	52.87	0.14	3,752,814	16.79	-0.05	3,125,730	13.99	-0.45	207,142	0.93	0.01	3,448,620	15.43	0.36

各類保險對象占率變動情形



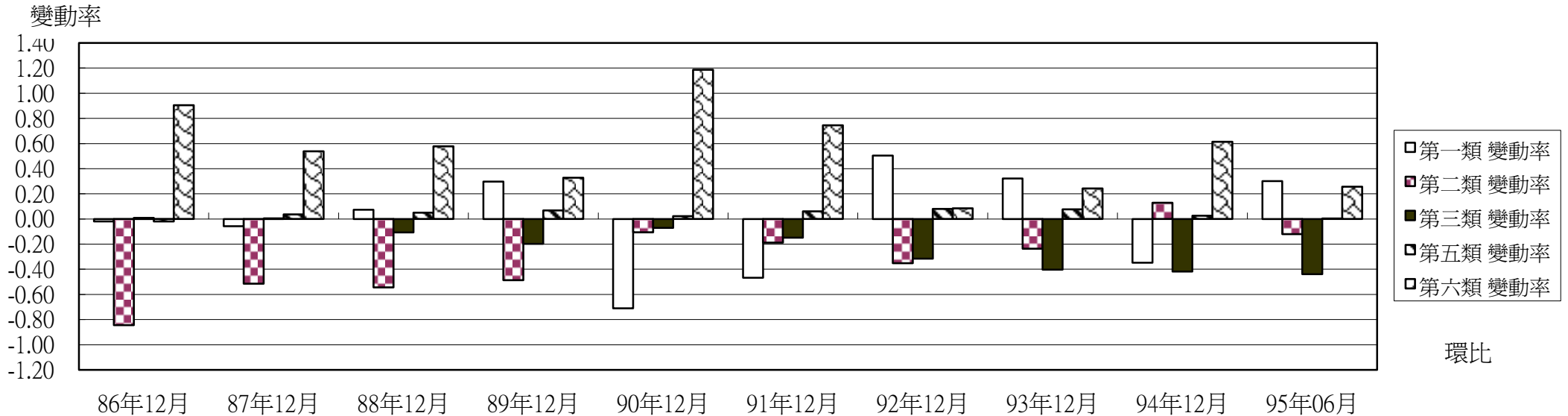
註：占率變動率=當年底占率-前年底占率。 95年5月變動率係與94年5月相比。

製表日期：95.07.11

表2-2 各類保險對象占率變動情形

年 月	總計	第一類			第二類			第三類			第五類			第六類		
	人數	人數	占率	變動率	人數	占率	變動率	人數	占率	變動率	人數	占率	變動率	人數	占率	變動率
86年12月	20,492,317	10,914,783	53.26	-0.02	3,908,469	19.07	-0.84	3,225,240	15.74	0.01	108,564	0.53	-0.02	2,256,459	11.01	0.90
87年12月	20,757,185	11,043,998	53.21	-0.06	3,852,144	18.56	-0.51	3,267,892	15.74	0.00	117,480	0.57	0.04	2,397,292	11.55	0.54
88年12月	21,089,859	11,236,257	53.28	0.07	3,799,093	18.01	-0.54	3,297,840	15.64	-0.11	129,890	0.62	0.05	2,557,520	12.13	0.58
89年12月	21,400,826	11,465,521	53.58	0.30	3,750,883	17.53	-0.49	3,304,109	15.44	-0.20	146,335	0.68	0.07	2,665,399	12.45	0.33
90年12月	21,653,555	11,447,046	52.86	-0.71	3,772,174	17.42	-0.11	3,327,657	15.37	-0.07	152,882	0.71	0.02	2,953,796	13.64	1.19
91年12月	21,869,478	11,458,910	52.40	-0.47	3,768,633	17.23	-0.19	3,328,171	15.22	-0.15	167,637	0.77	0.06	3,146,127	14.39	0.74
92年12月	21,984,415	11,630,008	52.90	0.50	3,711,081	16.88	-0.35	3,276,065	14.90	-0.32	186,033	0.85	0.08	3,181,228	14.47	0.08
93年12月	22,134,270	11,780,375	53.22	0.32	3,683,993	16.64	-0.24	3,209,126	14.50	-0.40	204,218	0.92	0.08	3,256,558	14.71	0.24
94年12月	22,314,647	11,798,491	52.87	-0.35	3,742,726	16.77	0.13	3,141,774	14.08	-0.42	211,614	0.95	0.03	3,420,042	15.33	0.61
95年06月	22,374,752	11,840,284	52.92	0.30	3,757,326	16.79	-0.12	3,122,278	13.95	-0.44	209,188	0.93	0.00	3,445,676	15.40	0.26

各類保險對象占率變動情形



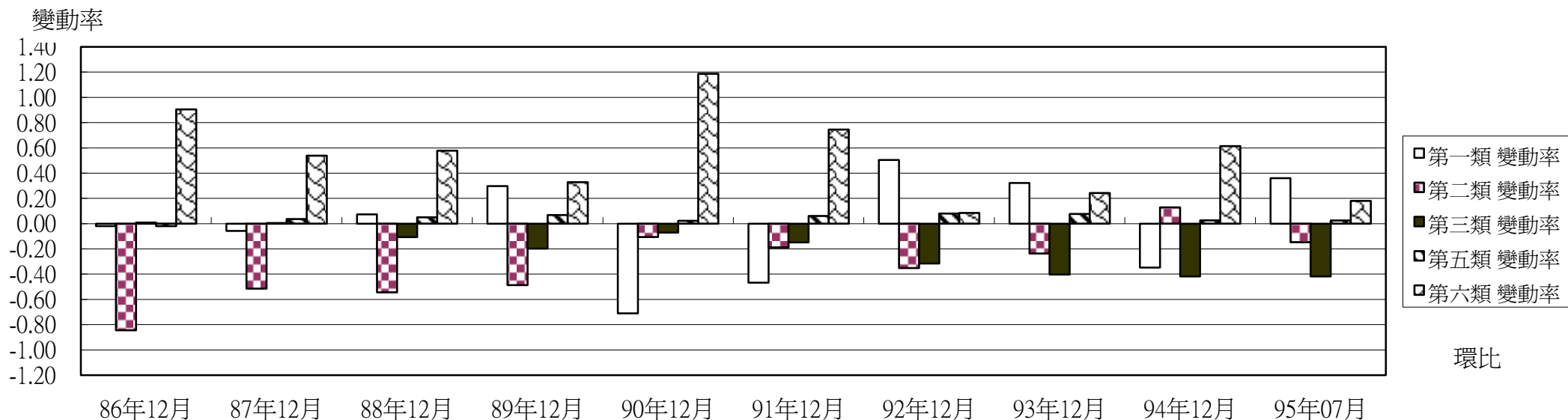
註：占率變動率=當年底占率-前年底占率。 95年6月變動率係與94年6月相比。

製表日期：95.08.07

表2-2 各類保險對象占率變動情形

年 月	總計	第一類			第二類			第三類			第五類			第六類		
	人數	人數	占率	變動率	人數	占率	變動率	人數	占率	變動率	人數	占率	變動率	人數	占率	變動率
86年12月	20,492,317	10,914,783	53.26	-0.02	3,908,469	19.07	-0.84	3,225,240	15.74	0.01	108,564	0.53	-0.02	2,256,459	11.01	0.90
87年12月	20,757,185	11,043,998	53.21	-0.06	3,852,144	18.56	-0.51	3,267,892	15.74	0.00	117,480	0.57	0.04	2,397,292	11.55	0.54
88年12月	21,089,859	11,236,257	53.28	0.07	3,799,093	18.01	-0.54	3,297,840	15.64	-0.11	129,890	0.62	0.05	2,557,520	12.13	0.58
89年12月	21,400,826	11,465,521	53.58	0.30	3,750,883	17.53	-0.49	3,304,109	15.44	-0.20	146,335	0.68	0.07	2,665,399	12.45	0.33
90年12月	21,653,555	11,447,046	52.86	-0.71	3,772,174	17.42	-0.11	3,327,657	15.37	-0.07	152,882	0.71	0.02	2,953,796	13.64	1.19
91年12月	21,869,478	11,458,910	52.40	-0.47	3,768,633	17.23	-0.19	3,328,171	15.22	-0.15	167,637	0.77	0.06	3,146,127	14.39	0.74
92年12月	21,984,415	11,630,008	52.90	0.50	3,711,081	16.88	-0.35	3,276,065	14.90	-0.32	186,033	0.85	0.08	3,181,228	14.47	0.08
93年12月	22,134,270	11,780,375	53.22	0.32	3,683,993	16.64	-0.24	3,209,126	14.50	-0.40	204,218	0.92	0.08	3,256,558	14.71	0.24
94年12月	22,314,647	11,798,491	52.87	-0.35	3,742,726	16.77	0.13	3,141,774	14.08	-0.42	211,614	0.95	0.03	3,420,042	15.33	0.61
95年07月	22,368,451	11,841,010	52.94	0.36	3,749,240	16.76	-0.15	3,118,181	13.94	-0.42	210,971	0.94	0.02	3,449,049	15.42	0.18

各類保險對象占率變動情形



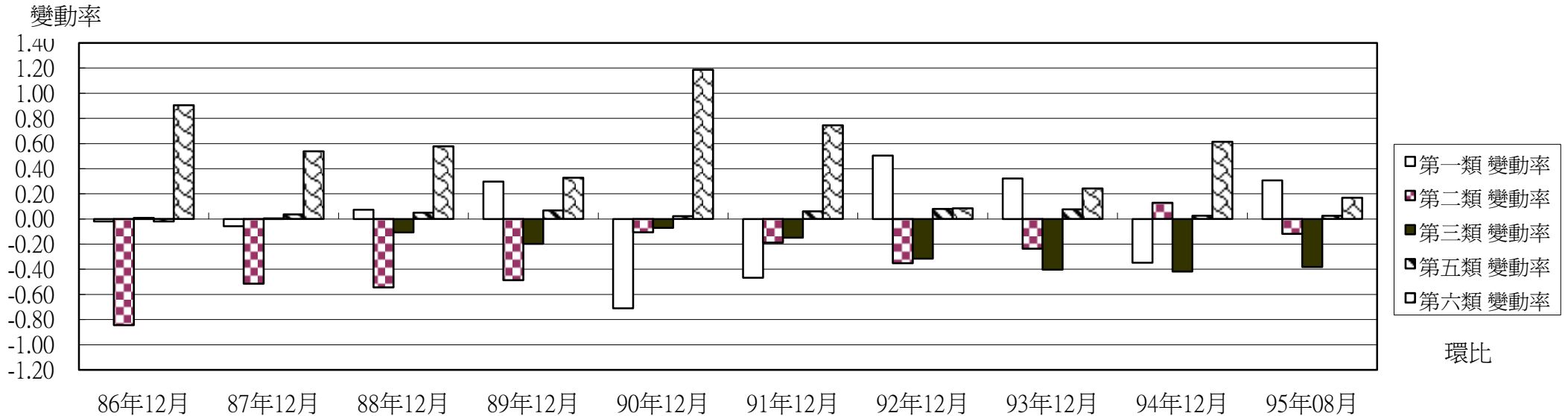
註：占率變動率=當年底占率-前年底占率。 95年7月變動率係與94年7月相比。

製表日期：95.09.13

表2-2 各類保險對象占率變動情形

年 月	總計	第一類			第二類			第三類			第五類			第六類		
	人數	人數	占率	變動率	人數	占率	變動率	人數	占率	變動率	人數	占率	變動率	人數	占率	變動率
86年12月	20,492,317	10,914,783	53.26	-0.02	3,908,469	19.07	-0.84	3,225,240	15.74	0.01	108,564	0.53	-0.02	2,256,459	11.01	0.90
87年12月	20,757,185	11,043,998	53.21	-0.06	3,852,144	18.56	-0.51	3,267,892	15.74	0.00	117,480	0.57	0.04	2,397,292	11.55	0.54
88年12月	21,089,859	11,236,257	53.28	0.07	3,799,093	18.01	-0.54	3,297,840	15.64	-0.11	129,890	0.62	0.05	2,557,520	12.13	0.58
89年12月	21,400,826	11,465,521	53.58	0.30	3,750,883	17.53	-0.49	3,304,109	15.44	-0.20	146,335	0.68	0.07	2,665,399	12.45	0.33
90年12月	21,653,555	11,447,046	52.86	-0.71	3,772,174	17.42	-0.11	3,327,657	15.37	-0.07	152,882	0.71	0.02	2,953,796	13.64	1.19
91年12月	21,869,478	11,458,910	52.40	-0.47	3,768,633	17.23	-0.19	3,328,171	15.22	-0.15	167,637	0.77	0.06	3,146,127	14.39	0.74
92年12月	21,984,415	11,630,008	52.90	0.50	3,711,081	16.88	-0.35	3,276,065	14.90	-0.32	186,033	0.85	0.08	3,181,228	14.47	0.08
93年12月	22,134,270	11,780,375	53.22	0.32	3,683,993	16.64	-0.24	3,209,126	14.50	-0.40	204,218	0.92	0.08	3,256,558	14.71	0.24
94年12月	22,314,647	11,798,491	52.87	-0.35	3,742,726	16.77	0.13	3,141,774	14.08	-0.42	211,614	0.95	0.03	3,420,042	15.33	0.61
95年08月	22,371,481	11,843,047	52.94	0.31	3,749,556	16.76	-0.12	3,111,173	13.91	-0.38	212,339	0.95	0.03	3,455,366	15.45	0.17

各類保險對象占率變動情形



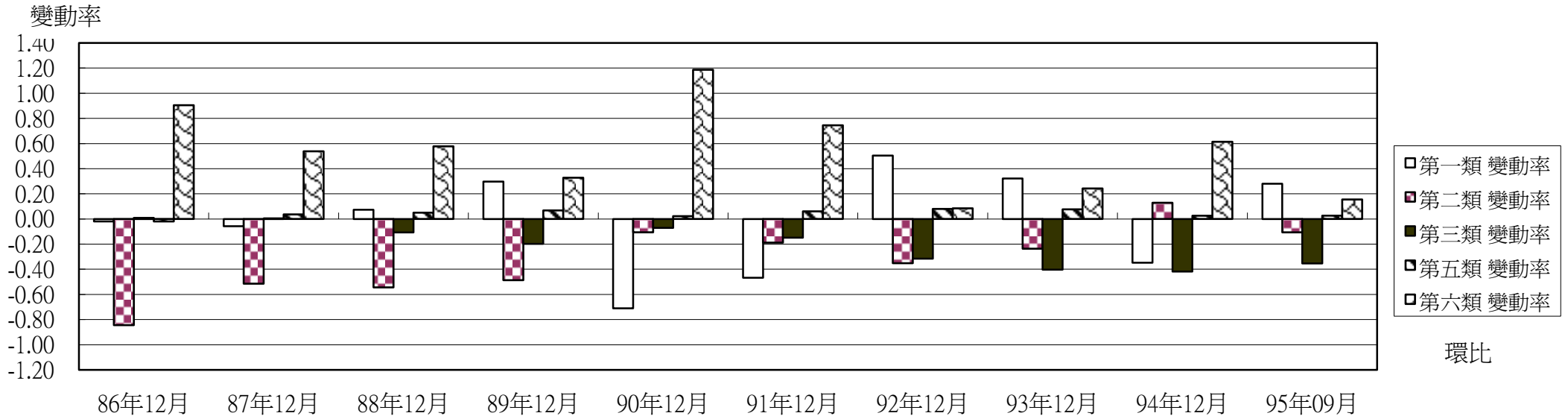
註：占率變動率=當年底占率-前年底占率。 95年8月變動率係與94年8月相比。

製表日期：95.10.12

表2-2 各類保險對象占率變動情形

年 月	總計	第一類			第二類			第三類			第五類			第六類		
	人數	人數	占率	變動率	人數	占率	變動率	人數	占率	變動率	人數	占率	變動率	人數	占率	變動率
86年12月	20,492,317	10,914,783	53.26	-0.02	3,908,469	19.07	-0.84	3,225,240	15.74	0.01	108,564	0.53	-0.02	2,256,459	11.01	0.90
87年12月	20,757,185	11,043,998	53.21	-0.06	3,852,144	18.56	-0.51	3,267,892	15.74	0.00	117,480	0.57	0.04	2,397,292	11.55	0.54
88年12月	21,089,859	11,236,257	53.28	0.07	3,799,093	18.01	-0.54	3,297,840	15.64	-0.11	129,890	0.62	0.05	2,557,520	12.13	0.58
89年12月	21,400,826	11,465,521	53.58	0.30	3,750,883	17.53	-0.49	3,304,109	15.44	-0.20	146,335	0.68	0.07	2,665,399	12.45	0.33
90年12月	21,653,555	11,447,046	52.86	-0.71	3,772,174	17.42	-0.11	3,327,657	15.37	-0.07	152,882	0.71	0.02	2,953,796	13.64	1.19
91年12月	21,869,478	11,458,910	52.40	-0.47	3,768,633	17.23	-0.19	3,328,171	15.22	-0.15	167,637	0.77	0.06	3,146,127	14.39	0.74
92年12月	21,984,415	11,630,008	52.90	0.50	3,711,081	16.88	-0.35	3,276,065	14.90	-0.32	186,033	0.85	0.08	3,181,228	14.47	0.08
93年12月	22,134,270	11,780,375	53.22	0.32	3,683,993	16.64	-0.24	3,209,126	14.50	-0.40	204,218	0.92	0.08	3,256,558	14.71	0.24
94年12月	22,314,647	11,798,491	52.87	-0.35	3,742,726	16.77	0.13	3,141,774	14.08	-0.42	211,614	0.95	0.03	3,420,042	15.33	0.61
95年09月	22,379,202	11,861,367	53.00	0.28	3,747,517	16.75	-0.11	3,106,277	13.88	-0.35	214,399	0.96	0.03	3,449,642	15.41	0.15

各類保險對象占率變動情形



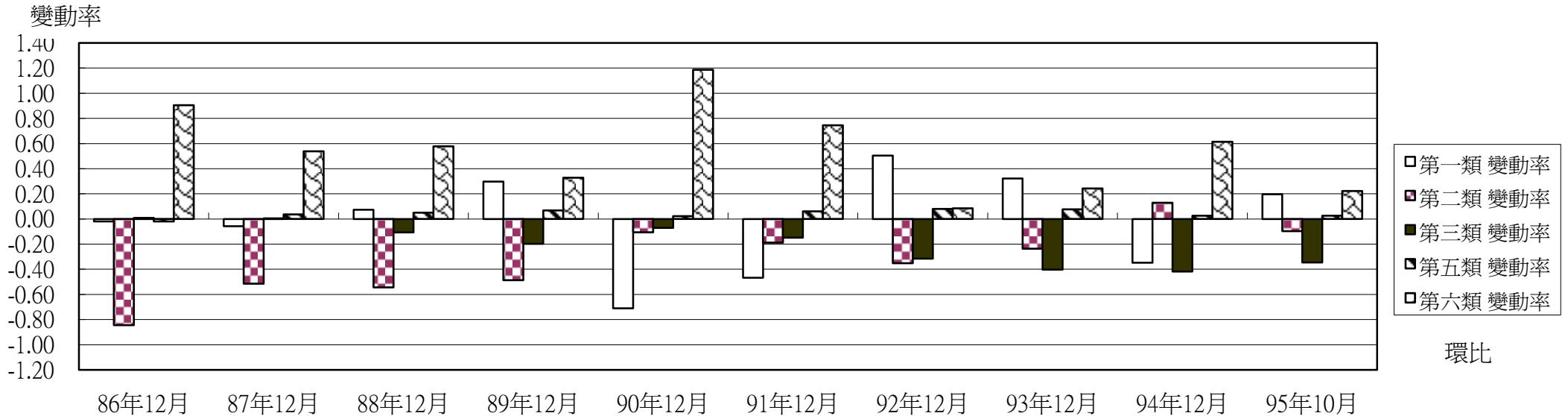
註：占率變動率=當年底占率-前年底占率。 95年9月變動率係與94年9月相比。

製表日期：95.11.07

表2-2 各類保險對象占率變動情形

年 月	總計	第一類			第二類			第三類			第五類			第六類		
	人數	人數	占率	變動率	人數	占率	變動率	人數	占率	變動率	人數	占率	變動率	人數	占率	變動率
86年12月	20,492,317	10,914,783	53.26	-0.02	3,908,469	19.07	-0.84	3,225,240	15.74	0.01	108,564	0.53	-0.02	2,256,459	11.01	0.90
87年12月	20,757,185	11,043,998	53.21	-0.06	3,852,144	18.56	-0.51	3,267,892	15.74	0.00	117,480	0.57	0.04	2,397,292	11.55	0.54
88年12月	21,089,859	11,236,257	53.28	0.07	3,799,093	18.01	-0.54	3,297,840	15.64	-0.11	129,890	0.62	0.05	2,557,520	12.13	0.58
89年12月	21,400,826	11,465,521	53.58	0.30	3,750,883	17.53	-0.49	3,304,109	15.44	-0.20	146,335	0.68	0.07	2,665,399	12.45	0.33
90年12月	21,653,555	11,447,046	52.86	-0.71	3,772,174	17.42	-0.11	3,327,657	15.37	-0.07	152,882	0.71	0.02	2,953,796	13.64	1.19
91年12月	21,869,478	11,458,910	52.40	-0.47	3,768,633	17.23	-0.19	3,328,171	15.22	-0.15	167,637	0.77	0.06	3,146,127	14.39	0.74
92年12月	21,984,415	11,630,008	52.90	0.50	3,711,081	16.88	-0.35	3,276,065	14.90	-0.32	186,033	0.85	0.08	3,181,228	14.47	0.08
93年12月	22,134,270	11,780,375	53.22	0.32	3,683,993	16.64	-0.24	3,209,126	14.50	-0.40	204,218	0.92	0.08	3,256,558	14.71	0.24
94年12月	22,314,647	11,798,491	52.87	-0.35	3,742,726	16.77	0.13	3,141,774	14.08	-0.42	211,614	0.95	0.03	3,420,042	15.33	0.61
95年10月	22,409,189	11,883,825	53.03	0.20	3,744,780	16.71	-0.10	3,100,782	13.84	-0.35	216,256	0.97	0.03	3,463,546	15.46	0.22

各類保險對象占率變動情形



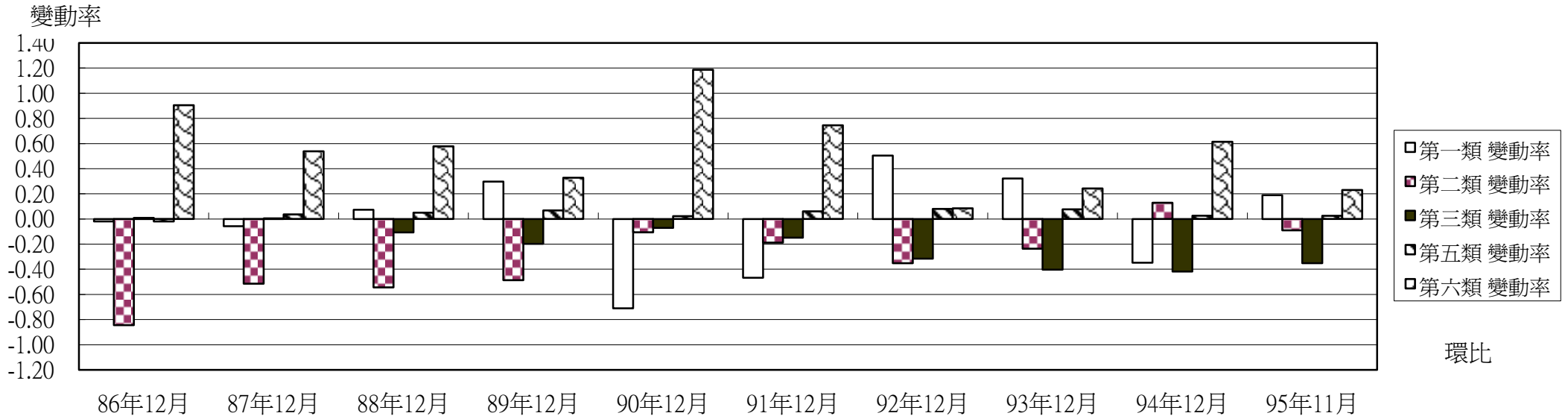
註：占率變動率=當年底占率-前年底占率。 95年10月變動率係與94年10月相比。

製表日期：95.12.14

表2-2 各類保險對象占率變動情形

年 月	總計	第一類			第二類			第三類			第五類			第六類		
	人數	人數	占率	變動率	人數	占率	變動率	人數	占率	變動率	人數	占率	變動率	人數	占率	變動率
86年12月	20,492,317	10,914,783	53.26	-0.02	3,908,469	19.07	-0.84	3,225,240	15.74	0.01	108,564	0.53	-0.02	2,256,459	11.01	0.90
87年12月	20,757,185	11,043,998	53.21	-0.06	3,852,144	18.56	-0.51	3,267,892	15.74	0.00	117,480	0.57	0.04	2,397,292	11.55	0.54
88年12月	21,089,859	11,236,257	53.28	0.07	3,799,093	18.01	-0.54	3,297,840	15.64	-0.11	129,890	0.62	0.05	2,557,520	12.13	0.58
89年12月	21,400,826	11,465,521	53.58	0.30	3,750,883	17.53	-0.49	3,304,109	15.44	-0.20	146,335	0.68	0.07	2,665,399	12.45	0.33
90年12月	21,653,555	11,447,046	52.86	-0.71	3,772,174	17.42	-0.11	3,327,657	15.37	-0.07	152,882	0.71	0.02	2,953,796	13.64	1.19
91年12月	21,869,478	11,458,910	52.40	-0.47	3,768,633	17.23	-0.19	3,328,171	15.22	-0.15	167,637	0.77	0.06	3,146,127	14.39	0.74
92年12月	21,984,415	11,630,008	52.90	0.50	3,711,081	16.88	-0.35	3,276,065	14.90	-0.32	186,033	0.85	0.08	3,181,228	14.47	0.08
93年12月	22,134,270	11,780,375	53.22	0.32	3,683,993	16.64	-0.24	3,209,126	14.50	-0.40	204,218	0.92	0.08	3,256,558	14.71	0.24
94年12月	22,314,647	11,798,491	52.87	-0.35	3,742,726	16.77	0.13	3,141,774	14.08	-0.42	211,614	0.95	0.03	3,420,042	15.33	0.61
95年11月	22,442,947	11,911,293	53.07	0.19	3,749,208	16.71	-0.09	3,093,876	13.79	-0.35	217,586	0.97	0.02	3,470,984	15.47	0.23

各類保險對象占率變動情形



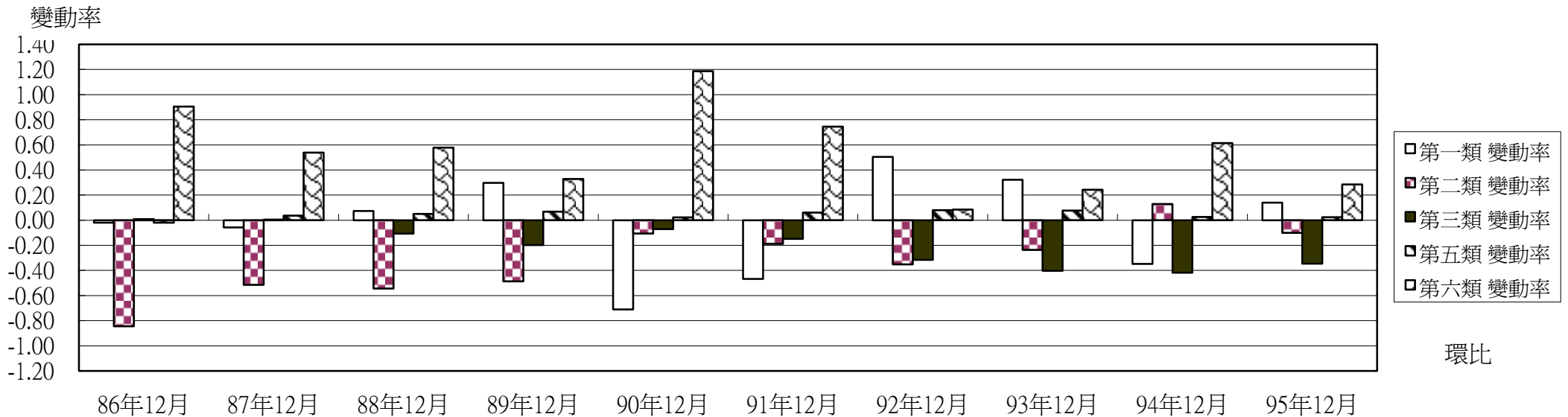
註：占率變動率=當年底占率-前年底占率。 95年11月變動率係與94年11月相比。

製表日期：95.01.09

表2-2 各類保險對象占率變動情形

年 月	總計	第一類			第二類			第三類			第五類			第六類		
	人數	人數	占率	變動率	人數	占率	變動率	人數	占率	變動率	人數	占率	變動率	人數	占率	變動率
86年12月	20,492,317	10,914,783	53.26	-0.02	3,908,469	19.07	-0.84	3,225,240	15.74	0.01	108,564	0.53	-0.02	2,256,459	11.01	0.90
87年12月	20,757,185	11,043,998	53.21	-0.06	3,852,144	18.56	-0.51	3,267,892	15.74	0.00	117,480	0.57	0.04	2,397,292	11.55	0.54
88年12月	21,089,859	11,236,257	53.28	0.07	3,799,093	18.01	-0.54	3,297,840	15.64	-0.11	129,890	0.62	0.05	2,557,520	12.13	0.58
89年12月	21,400,826	11,465,521	53.58	0.30	3,750,883	17.53	-0.49	3,304,109	15.44	-0.20	146,335	0.68	0.07	2,665,399	12.45	0.33
90年12月	21,653,555	11,447,046	52.86	-0.71	3,772,174	17.42	-0.11	3,327,657	15.37	-0.07	152,882	0.71	0.02	2,953,796	13.64	1.19
91年12月	21,869,478	11,458,910	52.40	-0.47	3,768,633	17.23	-0.19	3,328,171	15.22	-0.15	167,637	0.77	0.06	3,146,127	14.39	0.74
92年12月	21,984,415	11,630,008	52.90	0.50	3,711,081	16.88	-0.35	3,276,065	14.90	-0.32	186,033	0.85	0.08	3,181,228	14.47	0.08
93年12月	22,134,270	11,780,375	53.22	0.32	3,683,993	16.64	-0.24	3,209,126	14.50	-0.40	204,218	0.92	0.08	3,256,558	14.71	0.24
94年12月	22,314,647	11,798,491	52.87	-0.35	3,742,726	16.77	0.13	3,141,774	14.08	-0.42	211,614	0.95	0.03	3,420,042	15.33	0.61
95年12月	22,484,427	11,919,580	53.01	0.14	3,748,498	16.67	-0.10	3,087,747	13.73	-0.35	218,559	0.97	0.02	3,510,043	15.61	0.28

各類保險對象占率變動情形



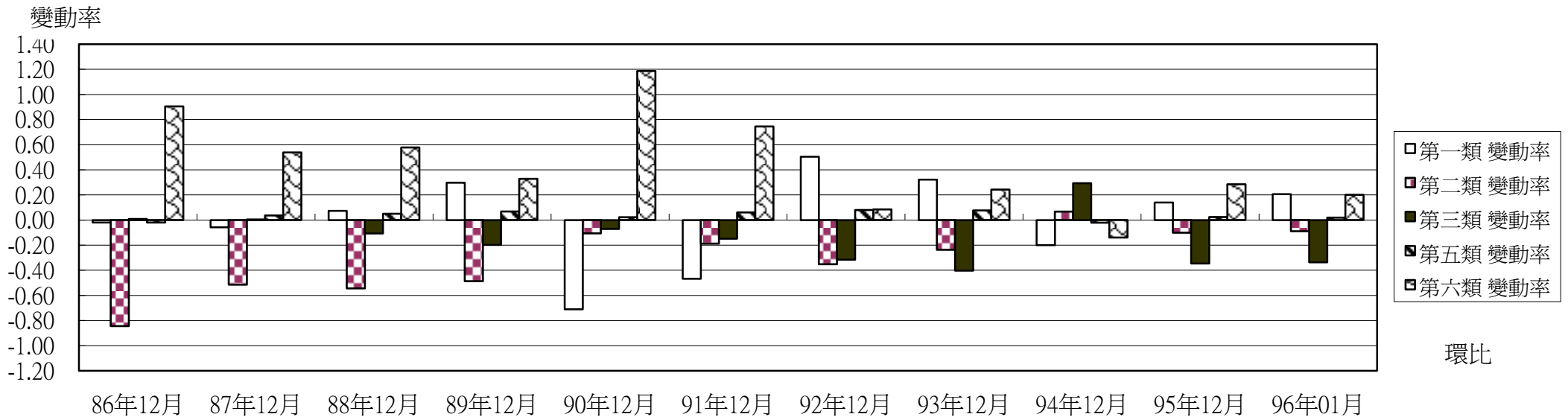
註：占率變動率=當年底占率-前年底占率。 95年12月變動率係與94年12月相比。

製表日期：95.01.09

表2-2 各類保險對象占率變動情形

年 月	總計	第一類			第二類			第三類			第五類			第六類		
	人數	人數	占率	變動率	人數	占率	變動率	人數	占率	變動率	人數	占率	變動率	人數	占率	變動率
86年12月	20,492,317	10,914,783	53.26	-0.02	3,908,469	19.07	-0.84	3,225,240	15.74	0.01	108,564	0.53	-0.02	2,256,459	11.01	0.90
87年12月	20,757,185	11,043,998	53.21	-0.06	3,852,144	18.56	-0.51	3,267,892	15.74	0.00	117,480	0.57	0.04	2,397,292	11.55	0.54
88年12月	21,089,859	11,236,257	53.28	0.07	3,799,093	18.01	-0.54	3,297,840	15.64	-0.11	129,890	0.62	0.05	2,557,520	12.13	0.58
89年12月	21,400,826	11,465,521	53.58	0.30	3,750,883	17.53	-0.49	3,304,109	15.44	-0.20	146,335	0.68	0.07	2,665,399	12.45	0.33
90年12月	21,653,555	11,447,046	52.86	-0.71	3,772,174	17.42	-0.11	3,327,657	15.37	-0.07	152,882	0.71	0.02	2,953,796	13.64	1.19
91年12月	21,869,478	11,458,910	52.40	-0.47	3,768,633	17.23	-0.19	3,328,171	15.22	-0.15	167,637	0.77	0.06	3,146,127	14.39	0.74
92年12月	21,984,415	11,630,008	52.90	0.50	3,711,081	16.88	-0.35	3,276,065	14.90	-0.32	186,033	0.85	0.08	3,181,228	14.47	0.08
93年12月	22,134,270	11,780,375	53.22	0.32	3,683,993	16.64	-0.24	3,209,126	14.50	-0.40	204,218	0.92	0.08	3,256,558	14.71	0.24
94年12月	22,314,647	11,798,491	52.87	-0.20	3,742,726	16.77	0.07	3,141,774	14.08	0.29	211,614	0.95	-0.02	3,420,042	15.33	-0.14
95年12月	22,484,427	11,919,580	53.01	0.14	3,748,498	16.67	-0.10	3,087,747	13.73	-0.35	218,559	0.97	0.02	3,510,043	15.61	0.28
96年01月	22,450,859	11,905,464	53.03	0.21	3,745,779	16.68	-0.09	3,082,947	13.73	-0.34	203,699	0.91	0.02	3,512,970	15.65	0.20

各類保險對象占率變動情形



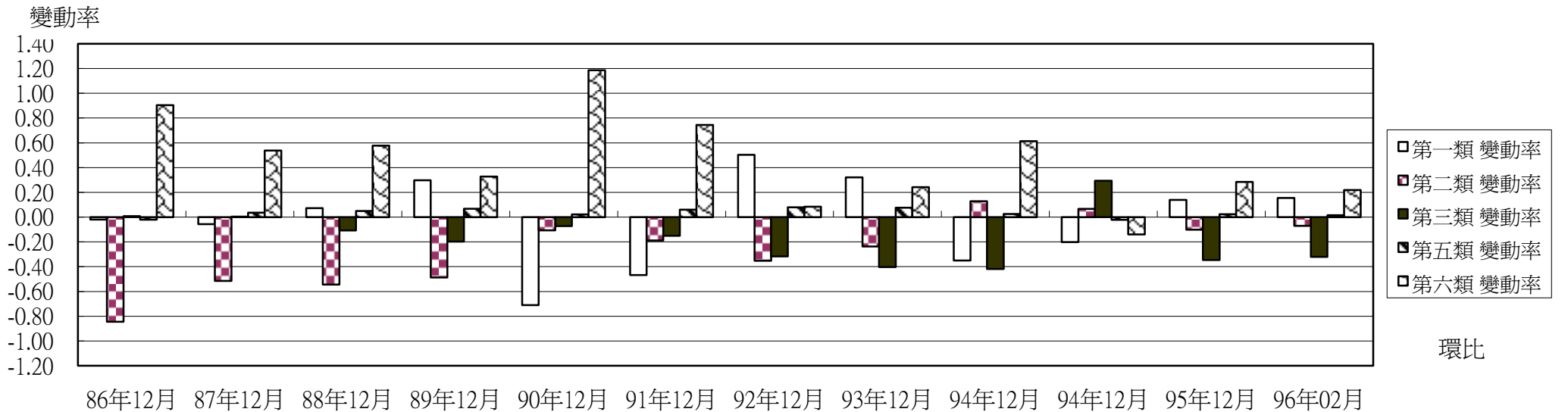
註：占率變動率=當年底占率-前年底占率。 96年01月變動率係與95年01月相比。

製表日期：96.03.12

表2-2 各類保險對象占率變動情形

年 月	總計	第一類			第二類			第三類			第五類			第六類		
	人數	人數	占率	變動率	人數	占率	變動率	人數	占率	變動率	人數	占率	變動率	人數	占率	變動率
86年12月	20,492,317	10,914,783	53.26	-0.02	3,908,469	19.07	-0.84	3,225,240	15.74	0.01	108,564	0.53	-0.02	2,256,459	11.01	0.90
87年12月	20,757,185	11,043,998	53.21	-0.06	3,852,144	18.56	-0.51	3,267,892	15.74	0.00	117,480	0.57	0.04	2,397,292	11.55	0.54
88年12月	21,089,859	11,236,257	53.28	0.07	3,799,093	18.01	-0.54	3,297,840	15.64	-0.11	129,890	0.62	0.05	2,557,520	12.13	0.58
89年12月	21,400,826	11,465,521	53.58	0.30	3,750,883	17.53	-0.49	3,304,109	15.44	-0.20	146,335	0.68	0.07	2,665,399	12.45	0.33
90年12月	21,653,555	11,447,046	52.86	-0.71	3,772,174	17.42	-0.11	3,327,657	15.37	-0.07	152,882	0.71	0.02	2,953,796	13.64	1.19
91年12月	21,869,478	11,458,910	52.40	-0.47	3,768,633	17.23	-0.19	3,328,171	15.22	-0.15	167,637	0.77	0.06	3,146,127	14.39	0.74
92年12月	21,984,415	11,630,008	52.90	0.50	3,711,081	16.88	-0.35	3,276,065	14.90	-0.32	186,033	0.85	0.08	3,181,228	14.47	0.08
93年12月	22,134,270	11,780,375	53.22	0.32	3,683,993	16.64	-0.24	3,209,126	14.50	-0.40	204,218	0.92	0.08	3,256,558	14.71	0.24
94年12月	22,314,647	11,798,491	52.87	-0.35	3,742,726	16.77	0.13	3,141,774	14.08	-0.42	211,614	0.95	0.03	3,420,042	15.33	0.61
94年12月	22,314,647	11,798,491	52.87	-0.20	3,742,726	16.77	0.07	3,141,774	14.08	0.29	211,614	0.95	-0.02	3,420,042	15.33	-0.14
95年12月	22,484,427	11,919,580	53.01	0.14	3,748,498	16.67	-0.10	3,087,747	13.73	-0.35	218,559	0.97	0.02	3,510,043	15.61	0.28
96年02月	22,430,997	11,872,348	52.93	0.16	3,748,817	16.71	-0.07	3,080,152	13.73	-0.32	205,306	0.92	0.02	3,524,374	15.71	0.22

各類保險對象占率變動情形



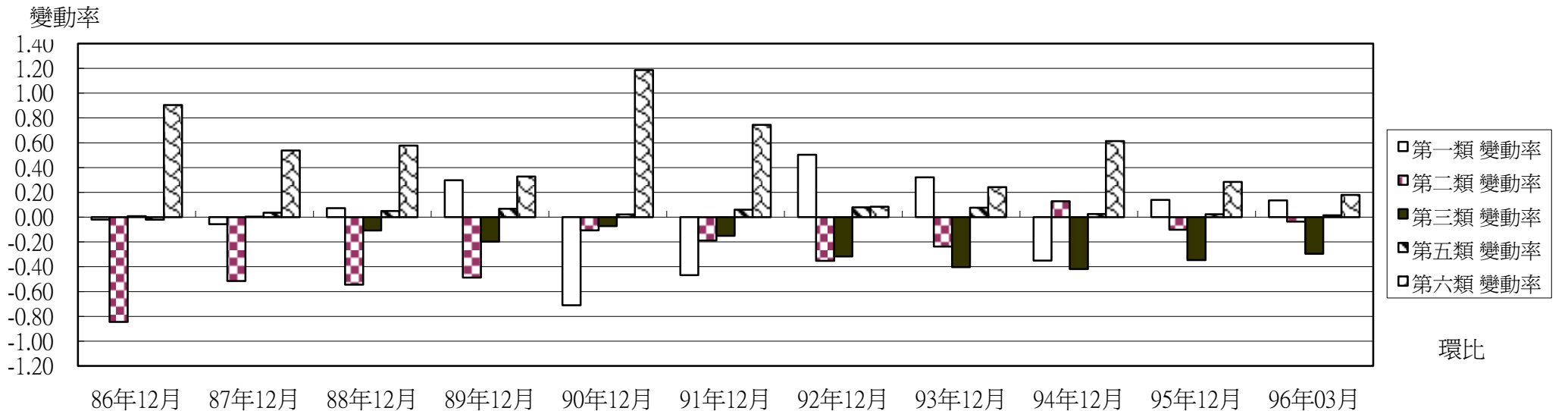
註：占率變動率=當年底占率-前年底占率。 96年02月變動率係與95年02月相比。

製表日期：96.04.12

表2-2 各類保險對象占率變動情形

年 月	總計	第一類			第二類			第三類			第五類			第六類		
	人數	人數	占率	變動率	人數	占率	變動率	人數	占率	變動率	人數	占率	變動率	人數	占率	變動率
86年12月	20,492,317	10,914,783	53.26	-0.02	3,908,469	19.07	-0.84	3,225,240	15.74	0.01	108,564	0.53	-0.02	2,256,459	11.01	0.90
87年12月	20,757,185	11,043,998	53.21	-0.06	3,852,144	18.56	-0.51	3,267,892	15.74	0.00	117,480	0.57	0.04	2,397,292	11.55	0.54
88年12月	21,089,859	11,236,257	53.28	0.07	3,799,093	18.01	-0.54	3,297,840	15.64	-0.11	129,890	0.62	0.05	2,557,520	12.13	0.58
89年12月	21,400,826	11,465,521	53.58	0.30	3,750,883	17.53	-0.49	3,304,109	15.44	-0.20	146,335	0.68	0.07	2,665,399	12.45	0.33
90年12月	21,653,555	11,447,046	52.86	-0.71	3,772,174	17.42	-0.11	3,327,657	15.37	-0.07	152,882	0.71	0.02	2,953,796	13.64	1.19
91年12月	21,869,478	11,458,910	52.40	-0.47	3,768,633	17.23	-0.19	3,328,171	15.22	-0.15	167,637	0.77	0.06	3,146,127	14.39	0.74
92年12月	21,984,415	11,630,008	52.90	0.50	3,711,081	16.88	-0.35	3,276,065	14.90	-0.32	186,033	0.85	0.08	3,181,228	14.47	0.08
93年12月	22,134,270	11,780,375	53.22	0.32	3,683,993	16.64	-0.24	3,209,126	14.50	-0.40	204,218	0.92	0.08	3,256,558	14.71	0.24
94年12月	22,314,647	11,798,491	52.87	-0.35	3,742,726	16.77	0.13	3,141,774	14.08	-0.42	211,614	0.95	0.03	3,420,042	15.33	0.61
95年12月	22,484,427	11,919,580	53.01	0.14	3,748,498	16.67	-0.10	3,087,747	13.73	-0.35	218,559	0.97	0.02	3,510,043	15.61	0.28
96年03月	22,436,743	11,883,994	52.97	0.14	3,753,255	16.73	-0.04	3,078,638	13.72	-0.29	207,580	0.93	0.02	3,513,276	15.66	0.18

各類保險對象占率變動情形



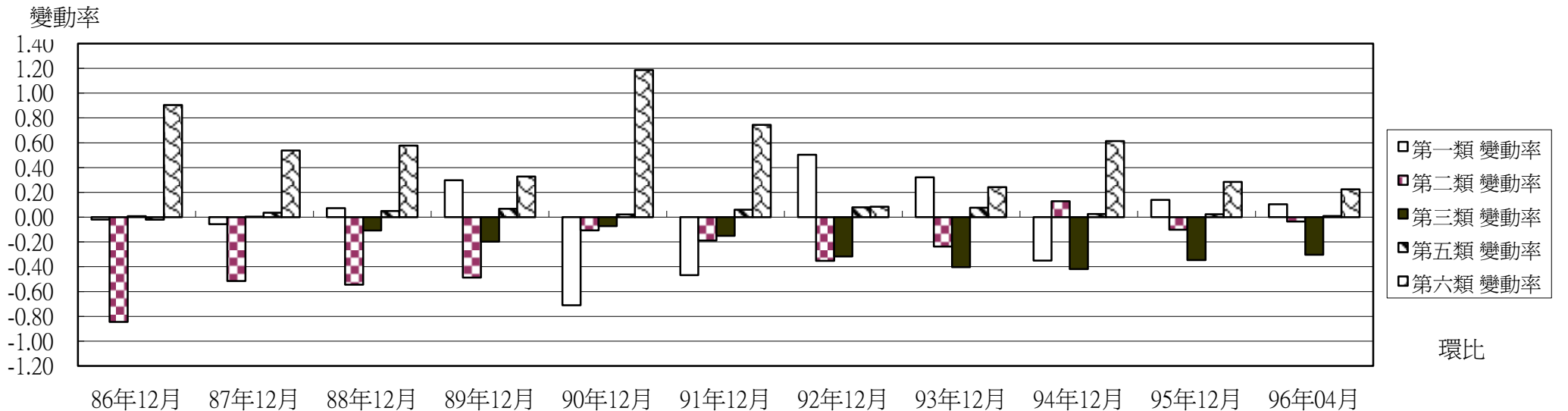
註：占率變動率=當年底占率-前年底占率。 96年03月變動率係與95年03月相比。

製表日期：96.05.08

表2-2 各類保險對象占率變動情形

年 月	總計	第一類			第二類			第三類			第五類			第六類		
	人數	人數	占率	變動率	人數	占率	變動率	人數	占率	變動率	人數	占率	變動率	人數	占率	變動率
86年12月	20,492,317	10,914,783	53.26	-0.02	3,908,469	19.07	-0.84	3,225,240	15.74	0.01	108,564	0.53	-0.02	2,256,459	11.01	0.90
87年12月	20,757,185	11,043,998	53.21	-0.06	3,852,144	18.56	-0.51	3,267,892	15.74	0.00	117,480	0.57	0.04	2,397,292	11.55	0.54
88年12月	21,089,859	11,236,257	53.28	0.07	3,799,093	18.01	-0.54	3,297,840	15.64	-0.11	129,890	0.62	0.05	2,557,520	12.13	0.58
89年12月	21,400,826	11,465,521	53.58	0.30	3,750,883	17.53	-0.49	3,304,109	15.44	-0.20	146,335	0.68	0.07	2,665,399	12.45	0.33
90年12月	21,653,555	11,447,046	52.86	-0.71	3,772,174	17.42	-0.11	3,327,657	15.37	-0.07	152,882	0.71	0.02	2,953,796	13.64	1.19
91年12月	21,869,478	11,458,910	52.40	-0.47	3,768,633	17.23	-0.19	3,328,171	15.22	-0.15	167,637	0.77	0.06	3,146,127	14.39	0.74
92年12月	21,984,415	11,630,008	52.90	0.50	3,711,081	16.88	-0.35	3,276,065	14.90	-0.32	186,033	0.85	0.08	3,181,228	14.47	0.08
93年12月	22,134,270	11,780,375	53.22	0.32	3,683,993	16.64	-0.24	3,209,126	14.50	-0.40	204,218	0.92	0.08	3,256,558	14.71	0.24
94年12月	22,314,647	11,798,491	52.87	-0.35	3,742,726	16.77	0.13	3,141,774	14.08	-0.42	211,614	0.95	0.03	3,420,042	15.33	0.61
95年12月	22,484,427	11,919,580	53.01	0.14	3,748,498	16.67	-0.10	3,087,747	13.73	-0.35	218,559	0.97	0.02	3,510,043	15.61	0.28
96年04月	22,449,665	11,893,700	52.98	0.10	3,757,473	16.74	-0.03	3,076,362	13.70	-0.30	208,547	0.93	0.01	3,513,583	15.65	0.22

各類保險對象占率變動情形



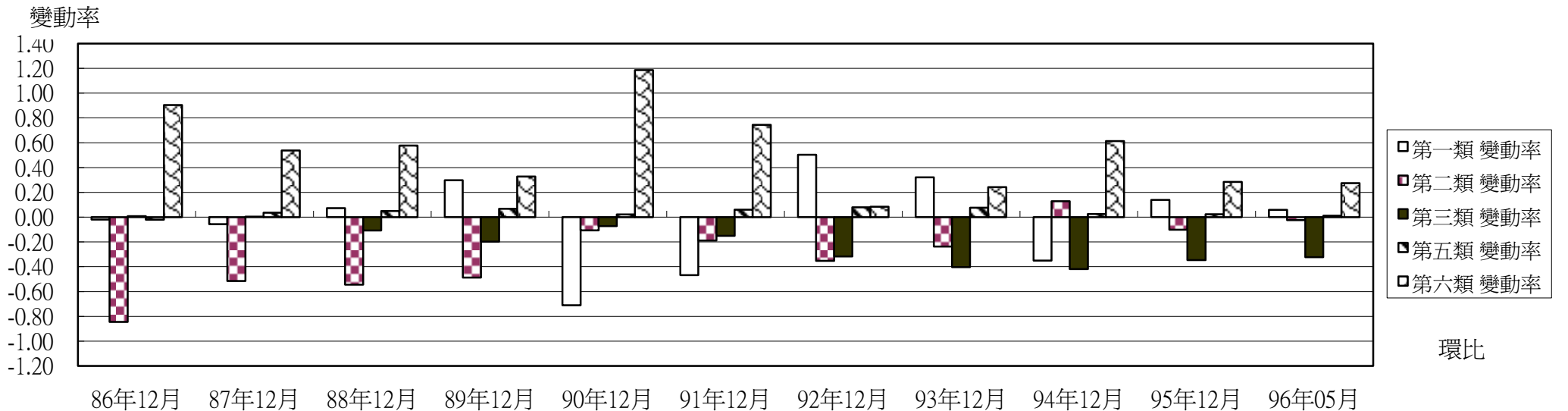
註：占率變動率=當年底占率-前年底占率。 96年04月變動率係與95年04月相比。

製表日期：96.06.08

表2-2 各類保險對象占率變動情形

年 月	總計	第一類			第二類			第三類			第五類			第六類		
	人數	人數	占率	變動率	人數	占率	變動率	人數	占率	變動率	人數	占率	變動率	人數	占率	變動率
86年12月	20,492,317	10,914,783	53.26	-0.02	3,908,469	19.07	-0.84	3,225,240	15.74	0.01	108,564	0.53	-0.02	2,256,459	11.01	0.90
87年12月	20,757,185	11,043,998	53.21	-0.06	3,852,144	18.56	-0.51	3,267,892	15.74	0.00	117,480	0.57	0.04	2,397,292	11.55	0.54
88年12月	21,089,859	11,236,257	53.28	0.07	3,799,093	18.01	-0.54	3,297,840	15.64	-0.11	129,890	0.62	0.05	2,557,520	12.13	0.58
89年12月	21,400,826	11,465,521	53.58	0.30	3,750,883	17.53	-0.49	3,304,109	15.44	-0.20	146,335	0.68	0.07	2,665,399	12.45	0.33
90年12月	21,653,555	11,447,046	52.86	-0.71	3,772,174	17.42	-0.11	3,327,657	15.37	-0.07	152,882	0.71	0.02	2,953,796	13.64	1.19
91年12月	21,869,478	11,458,910	52.40	-0.47	3,768,633	17.23	-0.19	3,328,171	15.22	-0.15	167,637	0.77	0.06	3,146,127	14.39	0.74
92年12月	21,984,415	11,630,008	52.90	0.50	3,711,081	16.88	-0.35	3,276,065	14.90	-0.32	186,033	0.85	0.08	3,181,228	14.47	0.08
93年12月	22,134,270	11,780,375	53.22	0.32	3,683,993	16.64	-0.24	3,209,126	14.50	-0.40	204,218	0.92	0.08	3,256,558	14.71	0.24
94年12月	22,314,647	11,798,491	52.87	-0.35	3,742,726	16.77	0.13	3,141,774	14.08	-0.42	211,614	0.95	0.03	3,420,042	15.33	0.61
95年12月	22,484,427	11,919,580	53.01	0.14	3,748,498	16.67	-0.10	3,087,747	13.73	-0.35	218,559	0.97	0.02	3,510,043	15.61	0.28
96年05月	22,482,518	11,898,864	52.92	0.06	3,769,849	16.77	-0.02	3,071,874	13.66	-0.32	211,056	0.94	0.01	3,530,875	15.70	0.27

各類保險對象占率變動情形



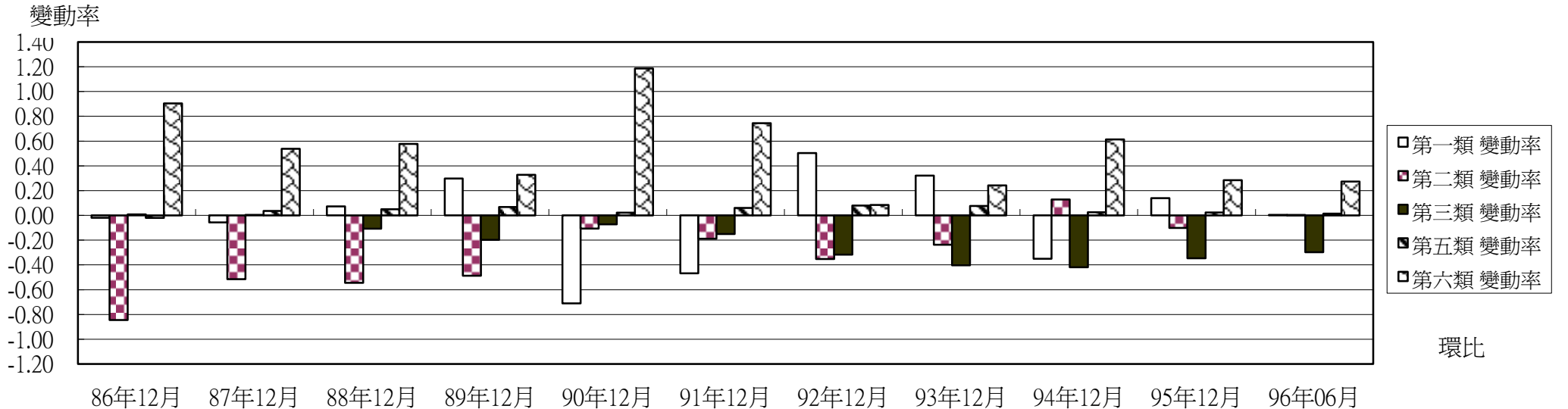
註：占率變動率=當年底占率-前年底占率。 96年05月變動率係與95年05月相比。

製表日期：96.07.05

表2-2 各類保險對象占率變動情形

年 月	總計	第一類			第二類			第三類			第五類			第六類		
	人數	人數	占率	變動率	人數	占率	變動率	人數	占率	變動率	人數	占率	變動率	人數	占率	變動率
86年12月	20,492,317	10,914,783	53.26	-0.02	3,908,469	19.07	-0.84	3,225,240	15.74	0.01	108,564	0.53	-0.02	2,256,459	11.01	0.90
87年12月	20,757,185	11,043,998	53.21	-0.06	3,852,144	18.56	-0.51	3,267,892	15.74	0.00	117,480	0.57	0.04	2,397,292	11.55	0.54
88年12月	21,089,859	11,236,257	53.28	0.07	3,799,093	18.01	-0.54	3,297,840	15.64	-0.11	129,890	0.62	0.05	2,557,520	12.13	0.58
89年12月	21,400,826	11,465,521	53.58	0.30	3,750,883	17.53	-0.49	3,304,109	15.44	-0.20	146,335	0.68	0.07	2,665,399	12.45	0.33
90年12月	21,653,555	11,447,046	52.86	-0.71	3,772,174	17.42	-0.11	3,327,657	15.37	-0.07	152,882	0.71	0.02	2,953,796	13.64	1.19
91年12月	21,869,478	11,458,910	52.40	-0.47	3,768,633	17.23	-0.19	3,328,171	15.22	-0.15	167,637	0.77	0.06	3,146,127	14.39	0.74
92年12月	21,984,415	11,630,008	52.90	0.50	3,711,081	16.88	-0.35	3,276,065	14.90	-0.32	186,033	0.85	0.08	3,181,228	14.47	0.08
93年12月	22,134,270	11,780,375	53.22	0.32	3,683,993	16.64	-0.24	3,209,126	14.50	-0.40	204,218	0.92	0.08	3,256,558	14.71	0.24
94年12月	22,314,647	11,798,491	52.87	-0.35	3,742,726	16.77	0.13	3,141,774	14.08	-0.42	211,614	0.95	0.03	3,420,042	15.33	0.61
95年12月	22,484,427	11,919,580	53.01	0.14	3,748,498	16.67	-0.10	3,087,747	13.73	-0.35	218,559	0.97	0.02	3,510,043	15.61	0.28
96年06月	22,458,789	11,885,840	52.92	0.00	3,772,304	16.80	0.00	3,067,402	13.66	-0.30	213,205	0.95	0.01	3,520,038	15.67	0.27

各類保險對象占率變動情形



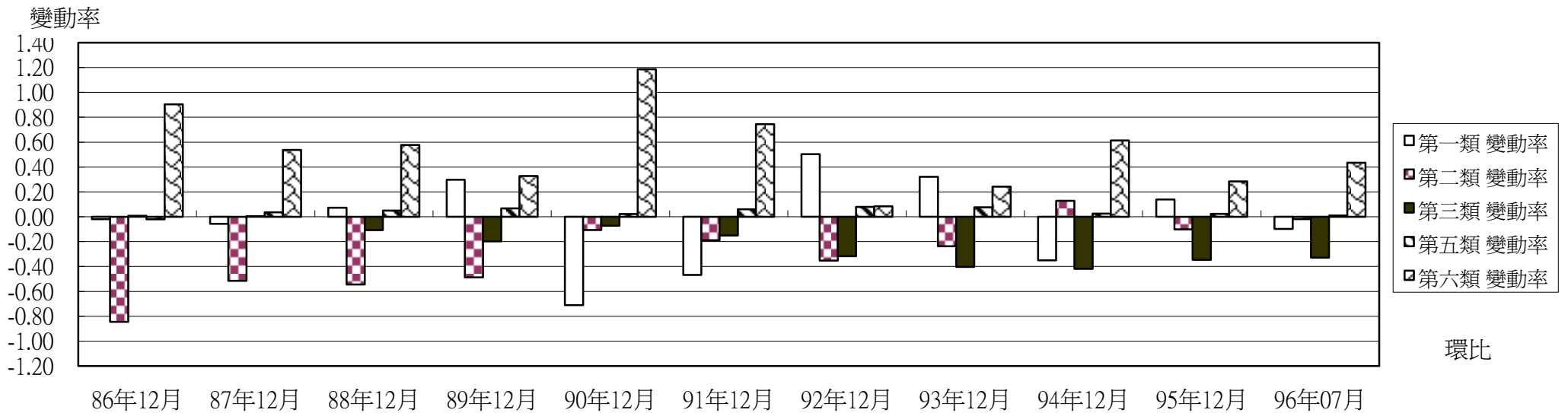
註：占率變動率=當年底占率-前年底占率。 96年06月變動率係與95年06月相比。

製表日期：96.08.08

表2-2 各類保險對象占率變動情形

年 月	總計	第一類			第二類			第三類			第五類			第六類		
	人數	人數	占率	變動率	人數	占率	變動率	人數	占率	變動率	人數	占率	變動率	人數	占率	變動率
86年12月	20,492,317	10,914,783	53.26	-0.02	3,908,469	19.07	-0.84	3,225,240	15.74	0.01	108,564	0.53	-0.02	2,256,459	11.01	0.90
87年12月	20,757,185	11,043,998	53.21	-0.06	3,852,144	18.56	-0.51	3,267,892	15.74	0.00	117,480	0.57	0.04	2,397,292	11.55	0.54
88年12月	21,089,859	11,236,257	53.28	0.07	3,799,093	18.01	-0.54	3,297,840	15.64	-0.11	129,890	0.62	0.05	2,557,520	12.13	0.58
89年12月	21,400,826	11,465,521	53.58	0.30	3,750,883	17.53	-0.49	3,304,109	15.44	-0.20	146,335	0.68	0.07	2,665,399	12.45	0.33
90年12月	21,653,555	11,447,046	52.86	-0.71	3,772,174	17.42	-0.11	3,327,657	15.37	-0.07	152,882	0.71	0.02	2,953,796	13.64	1.19
91年12月	21,869,478	11,458,910	52.40	-0.47	3,768,633	17.23	-0.19	3,328,171	15.22	-0.15	167,637	0.77	0.06	3,146,127	14.39	0.74
92年12月	21,984,415	11,630,008	52.90	0.50	3,711,081	16.88	-0.35	3,276,065	14.90	-0.32	186,033	0.85	0.08	3,181,228	14.47	0.08
93年12月	22,134,270	11,780,375	53.22	0.32	3,683,993	16.64	-0.24	3,209,126	14.50	-0.40	204,218	0.92	0.08	3,256,558	14.71	0.24
94年12月	22,314,647	11,798,491	52.87	-0.35	3,742,726	16.77	0.13	3,141,774	14.08	-0.42	211,614	0.95	0.03	3,420,042	15.33	0.61
95年12月	22,484,427	11,919,580	53.01	0.14	3,748,498	16.67	-0.10	3,087,747	13.73	-0.35	218,559	0.97	0.02	3,510,043	15.61	0.28
96年07月	22,508,392	11,893,232	52.84	-0.10	3,768,511	16.74	-0.02	3,063,595	13.61	-0.33	214,588	0.95	0.01	3,568,466	15.85	0.43

各類保險對象占率變動情形



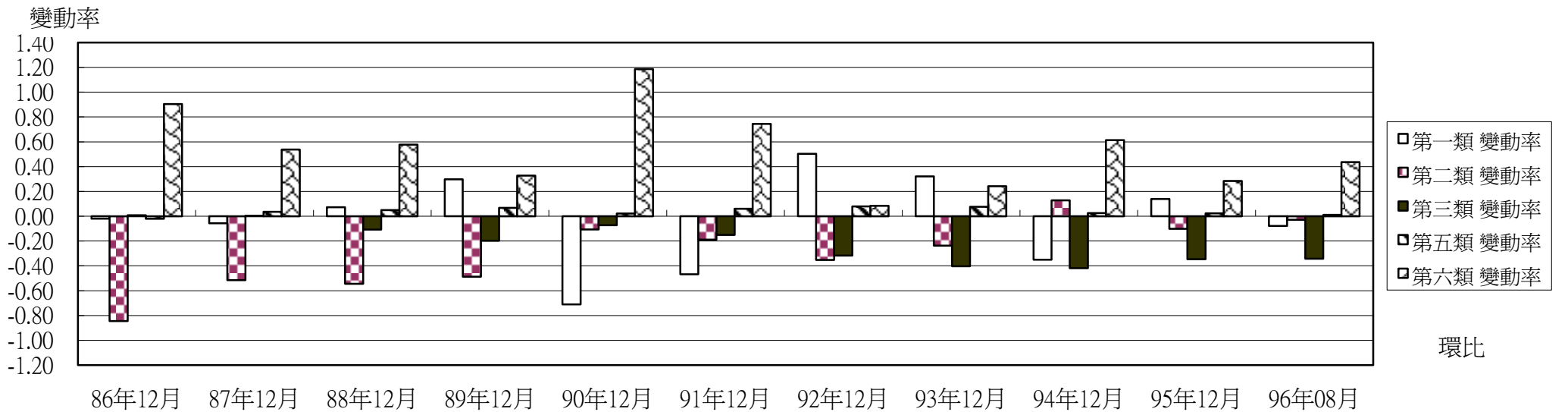
註：占率變動率=當年底占率-前年底占率。 96年07月變動率係與95年07月相比。

製表日期：96.09.06

表2-2 各類保險對象占率變動情形

年 月	總計	第一類			第二類			第三類			第五類			第六類		
	人數	人數	占率	變動率	人數	占率	變動率	人數	占率	變動率	人數	占率	變動率	人數	占率	變動率
86年12月	20,492,317	10,914,783	53.26	-0.02	3,908,469	19.07	-0.84	3,225,240	15.74	0.01	108,564	0.53	-0.02	2,256,459	11.01	0.90
87年12月	20,757,185	11,043,998	53.21	-0.06	3,852,144	18.56	-0.51	3,267,892	15.74	0.00	117,480	0.57	0.04	2,397,292	11.55	0.54
88年12月	21,089,859	11,236,257	53.28	0.07	3,799,093	18.01	-0.54	3,297,840	15.64	-0.11	129,890	0.62	0.05	2,557,520	12.13	0.58
89年12月	21,400,826	11,465,521	53.58	0.30	3,750,883	17.53	-0.49	3,304,109	15.44	-0.20	146,335	0.68	0.07	2,665,399	12.45	0.33
90年12月	21,653,555	11,447,046	52.86	-0.71	3,772,174	17.42	-0.11	3,327,657	15.37	-0.07	152,882	0.71	0.02	2,953,796	13.64	1.19
91年12月	21,869,478	11,458,910	52.40	-0.47	3,768,633	17.23	-0.19	3,328,171	15.22	-0.15	167,637	0.77	0.06	3,146,127	14.39	0.74
92年12月	21,984,415	11,630,008	52.90	0.50	3,711,081	16.88	-0.35	3,276,065	14.90	-0.32	186,033	0.85	0.08	3,181,228	14.47	0.08
93年12月	22,134,270	11,780,375	53.22	0.32	3,683,993	16.64	-0.24	3,209,126	14.50	-0.40	204,218	0.92	0.08	3,256,558	14.71	0.24
94年12月	22,314,647	11,798,491	52.87	-0.35	3,742,726	16.77	0.13	3,141,774	14.08	-0.42	211,614	0.95	0.03	3,420,042	15.33	0.61
95年12月	22,484,427	11,919,580	53.01	0.14	3,748,498	16.67	-0.10	3,087,747	13.73	-0.35	218,559	0.97	0.02	3,510,043	15.61	0.28
96年08月	22,535,909	11,912,609	52.86	-0.08	3,770,786	16.73	-0.03	3,056,873	13.56	-0.34	216,491	0.96	0.01	3,579,150	15.88	0.44

各類保險對象占率變動情形



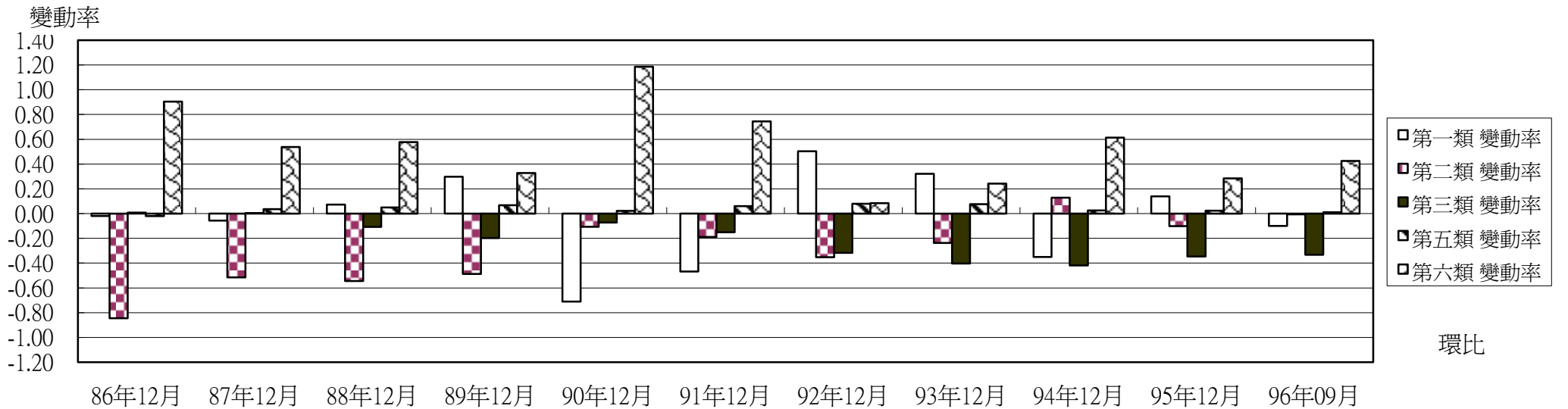
註：占率變動率=當年底占率-前年底占率。 96年08月變動率係與95年08月相比。

製表日期：96.10.05

表2-2 各類保險對象占率變動情形

年 月	總計	第一類			第二類			第三類			第五類			第六類		
	人數	人數	占率	變動率	人數	占率	變動率	人數	占率	變動率	人數	占率	變動率	人數	占率	變動率
86年12月	20,492,317	10,914,783	53.26	-0.02	3,908,469	19.07	-0.84	3,225,240	15.74	0.01	108,564	0.53	-0.02	2,256,459	11.01	0.90
87年12月	20,757,185	11,043,998	53.21	-0.06	3,852,144	18.56	-0.51	3,267,892	15.74	0.00	117,480	0.57	0.04	2,397,292	11.55	0.54
88年12月	21,089,859	11,236,257	53.28	0.07	3,799,093	18.01	-0.54	3,297,840	15.64	-0.11	129,890	0.62	0.05	2,557,520	12.13	0.58
89年12月	21,400,826	11,465,521	53.58	0.30	3,750,883	17.53	-0.49	3,304,109	15.44	-0.20	146,335	0.68	0.07	2,665,399	12.45	0.33
90年12月	21,653,555	11,447,046	52.86	-0.71	3,772,174	17.42	-0.11	3,327,657	15.37	-0.07	152,882	0.71	0.02	2,953,796	13.64	1.19
91年12月	21,869,478	11,458,910	52.40	-0.47	3,768,633	17.23	-0.19	3,328,171	15.22	-0.15	167,637	0.77	0.06	3,146,127	14.39	0.74
92年12月	21,984,415	11,630,008	52.90	0.50	3,711,081	16.88	-0.35	3,276,065	14.90	-0.32	186,033	0.85	0.08	3,181,228	14.47	0.08
93年12月	22,134,270	11,780,375	53.22	0.32	3,683,993	16.64	-0.24	3,209,126	14.50	-0.40	204,218	0.92	0.08	3,256,558	14.71	0.24
94年12月	22,314,647	11,798,491	52.87	-0.35	3,742,726	16.77	0.13	3,141,774	14.08	-0.42	211,614	0.95	0.03	3,420,042	15.33	0.61
95年12月	22,484,427	11,919,580	53.01	0.14	3,748,498	16.67	-0.10	3,087,747	13.73	-0.35	218,559	0.97	0.02	3,510,043	15.61	0.28
96年09月	22,535,196	11,921,856	52.90	-0.10	3,772,344	16.74	-0.01	3,053,021	13.55	-0.33	218,402	0.97	0.01	3,569,573	15.84	0.43

各類保險對象占率變動情形



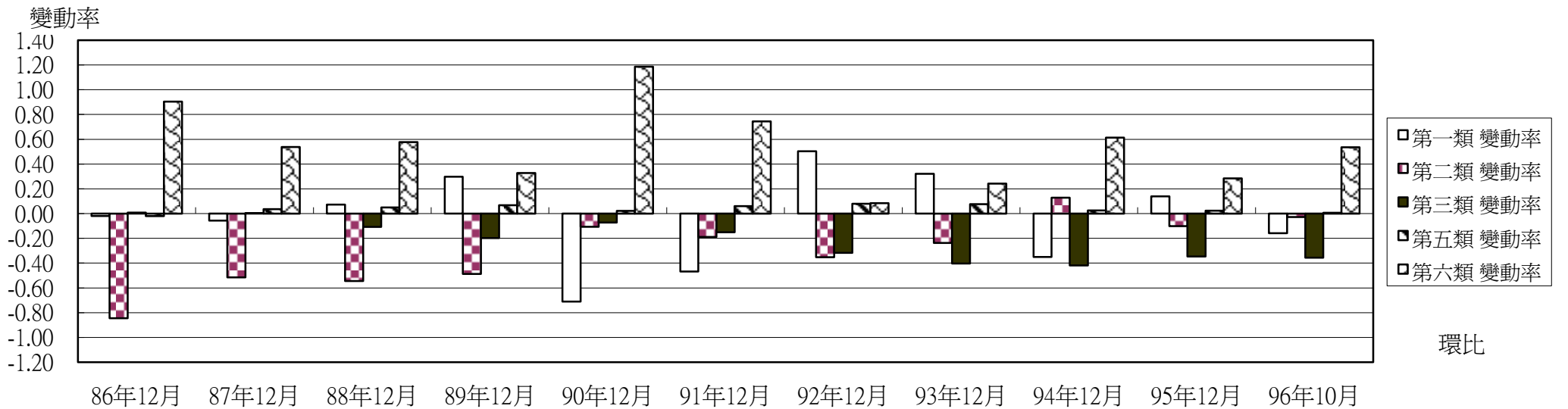
註：占率變動率=當年底占率-前年底占率。 96年09月變動率係與95年09月相比。

製表日期：96.11.07

表2-2 各類保險對象占率變動情形

年 月	總計	第一類			第二類			第三類			第五類			第六類		
	人數	人數	占率	變動率	人數	占率	變動率	人數	占率	變動率	人數	占率	變動率	人數	占率	變動率
86年12月	20,492,317	10,914,783	53.26	-0.02	3,908,469	19.07	-0.84	3,225,240	15.74	0.01	108,564	0.53	-0.02	2,256,459	11.01	0.90
87年12月	20,757,185	11,043,998	53.21	-0.06	3,852,144	18.56	-0.51	3,267,892	15.74	0.00	117,480	0.57	0.04	2,397,292	11.55	0.54
88年12月	21,089,859	11,236,257	53.28	0.07	3,799,093	18.01	-0.54	3,297,840	15.64	-0.11	129,890	0.62	0.05	2,557,520	12.13	0.58
89年12月	21,400,826	11,465,521	53.58	0.30	3,750,883	17.53	-0.49	3,304,109	15.44	-0.20	146,335	0.68	0.07	2,665,399	12.45	0.33
90年12月	21,653,555	11,447,046	52.86	-0.71	3,772,174	17.42	-0.11	3,327,657	15.37	-0.07	152,882	0.71	0.02	2,953,796	13.64	1.19
91年12月	21,869,478	11,458,910	52.40	-0.47	3,768,633	17.23	-0.19	3,328,171	15.22	-0.15	167,637	0.77	0.06	3,146,127	14.39	0.74
92年12月	21,984,415	11,630,008	52.90	0.50	3,711,081	16.88	-0.35	3,276,065	14.90	-0.32	186,033	0.85	0.08	3,181,228	14.47	0.08
93年12月	22,134,270	11,780,375	53.22	0.32	3,683,993	16.64	-0.24	3,209,126	14.50	-0.40	204,218	0.92	0.08	3,256,558	14.71	0.24
94年12月	22,314,647	11,798,491	52.87	-0.35	3,742,726	16.77	0.13	3,141,774	14.08	-0.42	211,614	0.95	0.03	3,420,042	15.33	0.61
95年12月	22,484,427	11,919,580	53.01	0.14	3,748,498	16.67	-0.10	3,087,747	13.73	-0.35	218,559	0.97	0.02	3,510,043	15.61	0.28
96年10月	22,598,756	11,948,438	52.87	-0.16	3,770,269	16.68	-0.03	3,046,496	13.48	-0.36	219,624	0.97	0.01	3,613,929	15.99	0.54

各類保險對象占率變動情形



註：占率變動率=當年底占率-前年底占率。 96年10月變動率係與95年10月相比。

製表日期：96.12.20