

圖1：全民健保申請費用趨勢圖

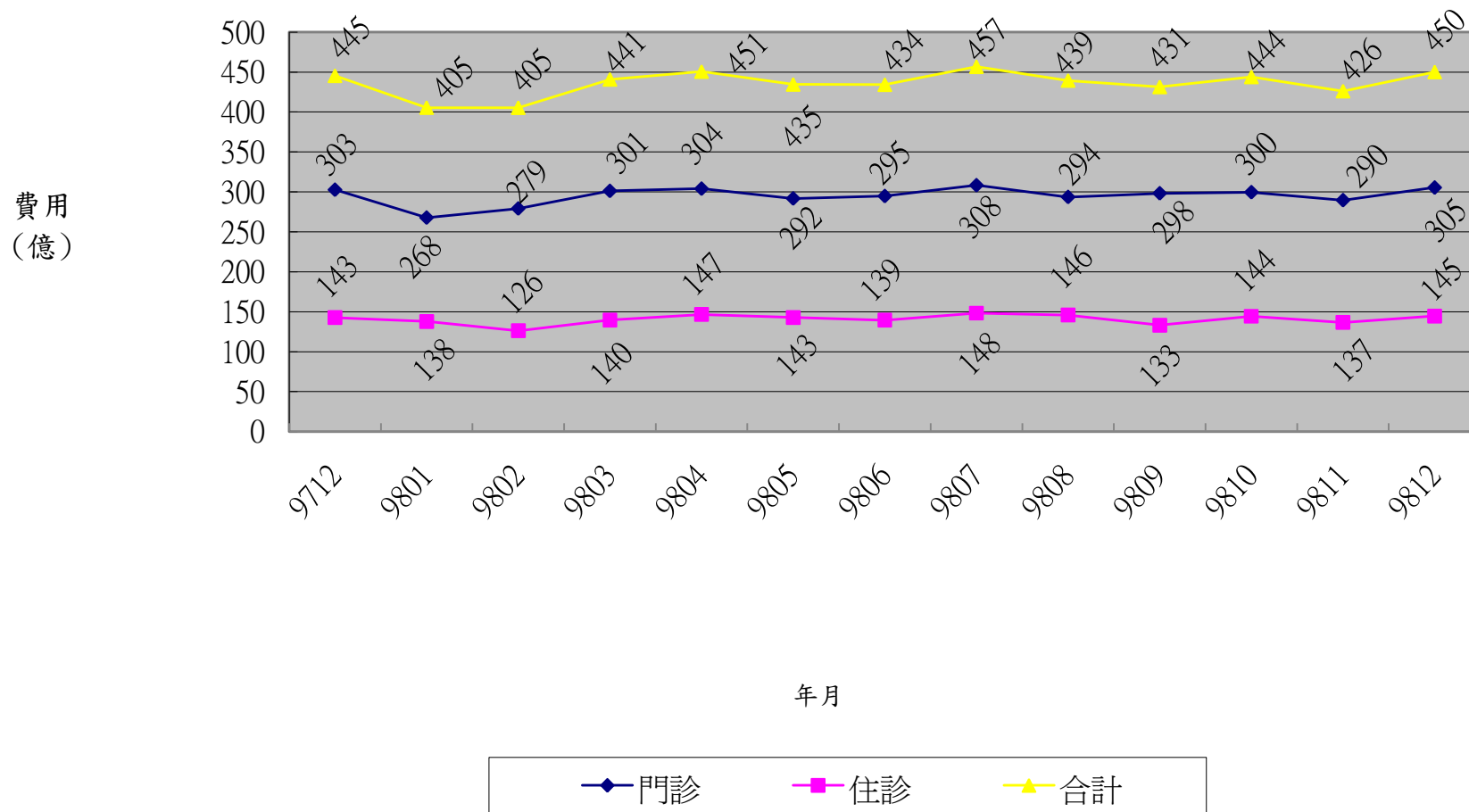
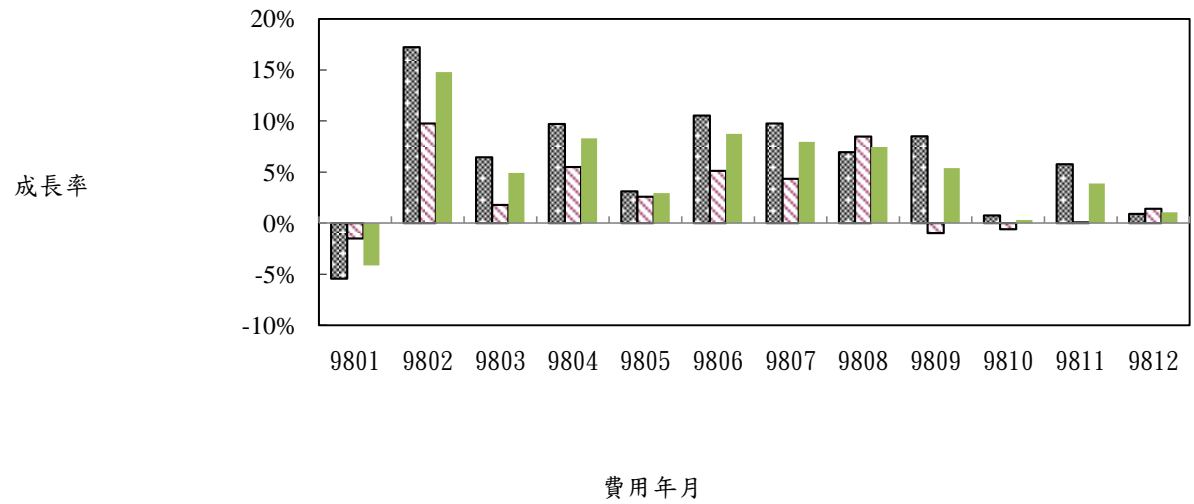


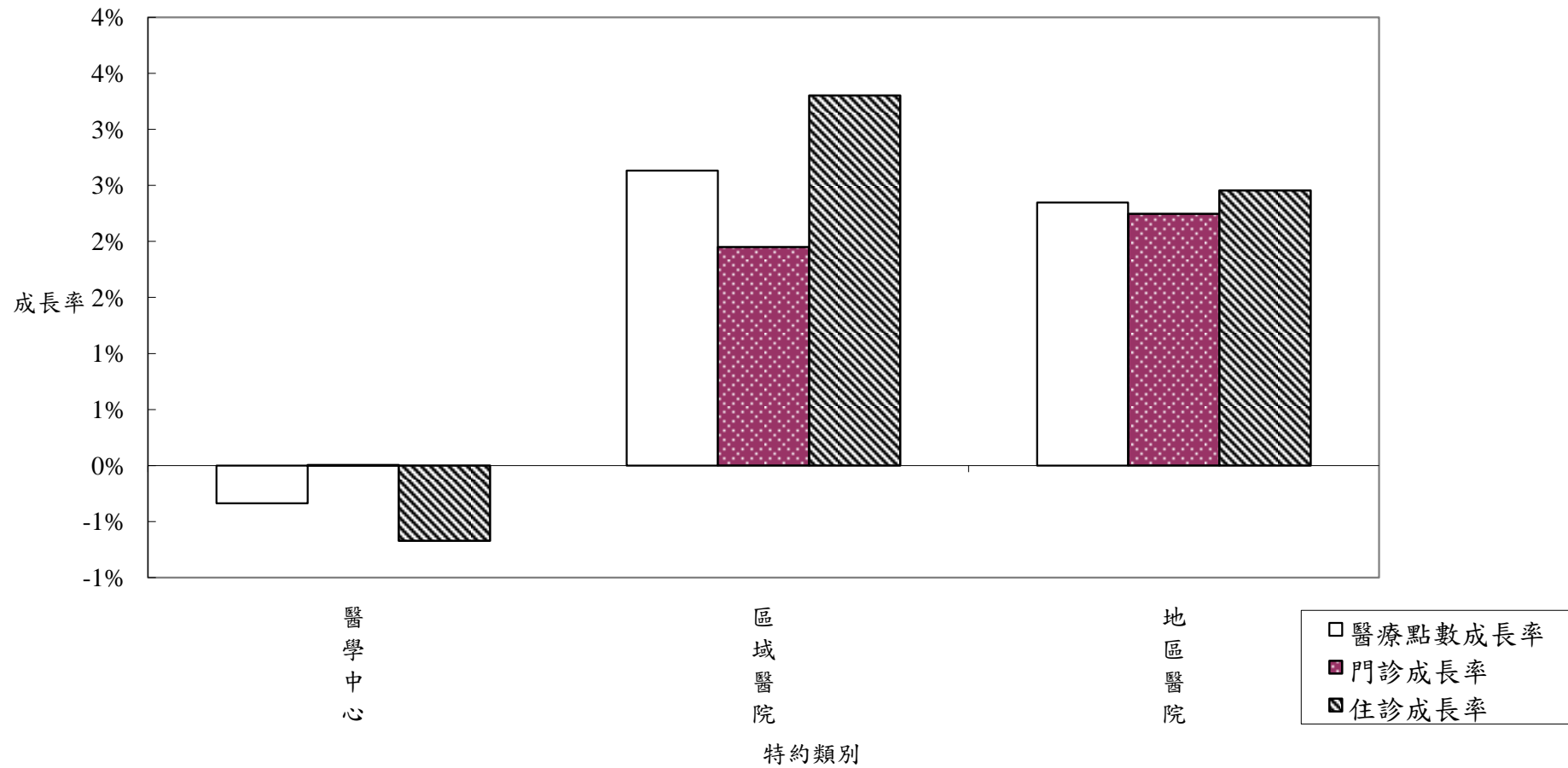
圖2：門住診費用成長率統計圖

■ 門診成長率 □ 住診成長率 ■ 總費用成長率



備註：成長率係與去年同期相比

圖3：全民健康保險98年12月醫院總額層級別醫療申報點數成長情形



備註：成長率係與去年同期相比

表18全民健康保險總額部門別醫療點數統計_總表

年	月	門診				住診							合計
		件數 (千)	申請點數 (億)	部分負擔 (億)	平均每件 醫療點數	件數 (千)	申請點數 (億)	部分負擔 (億)	日數 (千)	平均日數 (天)	平均每件 醫療點數	平均每日 (點)	醫療點數 (億)
95年	01-12	330,434	2,772.1	266.2	919	2,912	1,462.7	63.7	28,899	9.92	52,406	5,282	4,564.7
	成長率	-4.47%	1.44%	1.85%	6.22%	-2.17%	-0.22%	-1.11%	-1.57%	0.61%	1.95%	1.33%	0.89%
96年	01-12	337,263	2,893.4	269.3	938	2,970	1,508.8	66.4	29,748	10.02	53,045	5,295	4,737.9
	成長率	2.07%	4.38%	1.13%	1.99%	1.96%	3.16%	4.27%	2.94%	0.96%	1.22%	0.26%	3.80%
97年	01-12	340,609	3,065.3	269.5	979	3,048	1,569.1	69.1	31,209	10.24	53,747	5,249	4,973.1
	成長率	0.99%	5.94%	0.09%	4.41%	2.64%	4.00%	4.08%	4.91%	2.21%	1.32%	-0.87%	4.96%
	第一季	86,149	737.0	67.2	933	733	375.7	16.4	7,322	9.99	53,514	5,355	1,196.2
	成長率	1.68%	5.44%	-0.24%	3.21%	1.81%	3.71%	3.34%	2.79%	0.97%	1.85%	0.88%	4.53%
	第二季	83,770	759.7	67.0	987	769	393.4	17.4	7,954	10.35	53,441	5,164	1,237.4
	成長率	0.66%	4.88%	-0.60%	3.73%	3.37%	3.58%	3.52%	5.76%	2.31%	0.20%	-2.07%	4.13%
98年	第三季	80,847	764.4	65.8	1,027	774	393.6	17.5	7,944	10.26	53,105	5,174	1,241.3
	成長率	0.14%	6.14%	0.38%	5.51%	2.88%	3.56%	3.91%	5.44%	2.48%	0.67%	-1.77%	4.96%
	第四季	89,844	804.2	69.5	973	773	406.5	17.8	7,989	10.34	54,914	5,311	1,298.1
	成長率	1.42%	7.24%	0.81%	5.20%	2.48%	5.11%	5.51%	5.53%	2.97%	2.58%	-0.38%	6.18%
	01-12	356,558	3258.2	275.0	991	3,145	1615.7	69.7	32,020	10.18	53,583	5,263	5,218.6
	成長率	4.68%	6.29%	2.05%	1.21%	3.19%	2.96%	0.83%	2.60%	-0.57%	-0.30%	0.27%	4.94%
	第一季	87,169	780.5	67.5	973	751	386.7	17.0	7,650	10.19	53,759	5,277	1,251.7
	成長率	1.18%	5.90%	0.54%	4.22%	2.48%	2.91%	3.74%	4.48%	1.95%	0.46%	-1.47%	4.63%
98年	第二季	87,310	821.1	69.4	1,020	783	410.8	17.9	8,087	10.32	54,733	5,302	1,319.3
	成長率	4.23%	8.08%	3.65%	3.35%	1.93%	4.44%	3.15%	1.67%	-0.25%	2.42%	2.67%	6.61%
	第三季	86,683	832.1	68.0	1,038	815	410.1	17.3	8,127	9.98	52,453	5,258	1,327.5
	成長率	7.22%	8.86%	3.31%	1.12%	5.25%	4.19%	-1.29%	2.30%	-2.80%	-1.23%	1.62%	6.94%
	第四季	95,395	824.5	70.1	938	796	408.1	17.5	8,157	10.24	53,442	5,217	1,320.2
	成長率	6.18%	2.52%	0.79%	-3.57%	3.05%	0.39%	-2.02%	2.10%	-0.92%	-2.68%	-1.77%	1.70%
	9810	31,979	276.0	23.6	937	270	138.4	5.9	2,752	10.18	53,368	5,244	443.9
成長率	4.93%	0.85%	-0.25%	-3.97%	2.36%	-0.46%	-3.71%	0.34%	-1.97%	-2.88%	-0.94%	0.32%	
98年	9811	30,877	266.8	22.8	938	258	131.0	5.5	2,651	10.29	53,007	5,151	426.1
	成長率	10.56%	5.86%	4.79%	-4.32%	3.78%	0.16%	-1.81%	2.64%	-1.10%	-3.57%	-2.50%	3.88%
98年	9812	32,539	281.7	23.8	939	268	138.6	6.0	2,753	10.26	53,936	5,255	450.1
	成長率	3.50%	1.14%	-1.79%	-2.51%	3.07%	1.49%	-0.52%	3.39%	0.31%	-1.62%	-1.92%	1.06%

備註：
 1.資料來源：截至99年2月4日明細彙總檔
 2.藥局申報之案件數以0計，金額列入計算
 3.醫療點數=申請點數+部分負擔
 4.本總表醫療點數包含各"總額別"醫療申報資料及"其他非屬總額內"醫療申報資料之合計

表19-1全民健康保險總額部門別醫療申報點數統計_醫院

年	月	門診				住診							合計
		件數 (千)	申請點數 (億)	部分負擔 (億)	平均每件 醫療點數	件數 (千)	申請點數 (億)	部分負擔 (億)	日數 (千)	平均日數 (天)	平均每件 醫療點數	平均每日 (點)	醫療點數 (億)
95年	01-12	89,532	1,225.6	137.4	1,522	2,822	1,431.5	63.6	28,500	10.10	52,981	5,246	2,858.0
	成長率	-3.41%	3.00%	8.45%	7.18%	-2.31%	-0.44%	-1.09%	-1.63%	0.69%	1.88%	1.18%	1.40%
96年	01-12	92,848	1,308.7	139.0	1,559	2,882	1,478.3	66.3	29,343	10.18	53,598	5,264	2,992.2
	成長率	3.70%	6.78%	1.15%	2.42%	2.12%	3.27%	4.29%	2.96%	0.82%	1.17%	0.35%	4.70%
97年	01-12	94,695	1,417.5	138.0	1,643	2,959	1,539.3	69.0	30,761	10.40	54,358	5,228	3,163.8
	成長率	1.99%	8.31%	-0.71%	5.35%	2.67%	4.13%	4.10%	4.83%	2.10%	1.42%	-0.67%	5.73%
	第一季	22,940	334.1	33.8	1,604	712	368.3	16.4	7,225	10.15	54,044	5,325	752.6
	成長率	2.62%	7.75%	-1.36%	4.12%	1.86%	3.73%	3.36%	2.77%	0.90%	1.82%	0.91%	5.22%
	第二季	23,790	351.5	34.8	1,624	747	386.2	17.4	7,842	10.50	54,028	5,146	789.9
	成長率	1.43%	6.54%	-1.71%	4.25%	3.38%	3.69%	3.53%	5.66%	2.21%	0.29%	-1.87%	4.68%
98年	第三季	23,661	359.4	34.6	1,666	751	386.1	17.5	7,826	10.42	53,728	5,156	797.6
	成長率	2.23%	8.54%	0.48%	5.43%	2.86%	3.71%	3.91%	5.31%	2.38%	0.84%	-1.51%	5.69%
	第四季	24,304	372.4	34.8	1,675	749	398.6	17.8	7,867	10.51	55,616	5,293	823.6
	成長率	1.71%	10.34%	-0.24%	7.52%	2.55%	5.33%	5.53%	5.47%	0.0	2.72%	-0.12%	7.29%
	01-12	99,463	1,525.0	140.3	1,674	3,057	1,586.9	69.6	31,568	10.33	54,186	5,247	3,321.7
	成長率	5.04%	7.58%	1.65%	1.93%	3.32%	3.09%	0.83%	2.63%	-0.68%	-0.32%	0.36%	4.99%
	第一季	23,159	361.5	33.5	1,706	730	379.8	17.0	7,546	10.33	54,347	5,259	791.8
	成長率	0.95%	8.19%	-0.88%	6.34%	2.58%	3.13%	3.75%	4.45%	1.82%	0.56%	-1.24%	5.21%
第二季	24,841	388.6	35.8	1,708	762	403.9	17.9	7,977	10.46	55,339	5,288	846.2	
成長率	4.42%	10.55%	2.87%	5.21%	2.05%	4.59%	3.16%	1.72%	-0.32%	2.43%	2.76%	7.13%	
第三季	25,478	398.3	35.7	1,703	792	402.8	17.2	8,011	10.11	53,029	5,243	854.0	
成長率	7.68%	10.81%	2.95%	2.26%	5.45%	4.32%	-1.29%	2.37%	-2.93%	-1.30%	1.68%	7.06%	
第四季	25,985	376.7	35.3	1,585	773	400.3	17.5	8,034	10.40	54,080	5,201	829.8	
成長率	6.92%	1.14%	1.59%	-5.37%	3.17%	0.43%	-2.03%	2.12%	-1.02%	-2.76%	-1.75%	0.74%	
9810	8,743	125.8	11.9	1,575	262	135.8	5.9	2,711	10.34	54,047	5,226	279.4	
成長率	1.53%	-2.32%	-2.26%	-3.78%	2.40%	-0.48%	-3.72%	0.35%	-2.00%	-2.94%	-0.96%	-1.46%	
9811	8,402	121.1	11.5	1,578	250	128.5	5.5	2,612	10.45	53,608	5,131	266.6	
成長率	12.33%	4.92%	6.61%	-6.47%	4.02%	0.25%	-1.80%	2.70%	-1.26%	-3.70%	-2.47%	2.54%	
9812	8,839	129.7	11.9	1,603	260	136.1	6.0	2,711	10.41	54,567	5,242	283.8	
成長率	7.64%	1.20%	0.99%	-6.00%	3.15%	1.52%	-0.53%	3.36%	0.20%	-1.67%	-1.87%	1.31%	

備註：
 1.資料來源：截至99年2月4日明細彙總檔
 2.藥局申報之案件數以0計，金額列入計算
 3.醫療點數=申請點數+部分負擔

表19-2全民健康保險總額部門別醫療申報點數統計_西醫基層

年	月	門診				住診							合計 醫療點數 (億)
		件數 (千)	申請點數 (億)	部分負擔 (億)	平均每件 醫療點數	件數 (千)	申請點數 (億)	部分負擔 (億)	日數 (千)	平均日數 (天)	平均每件 醫療點數	平均每日 (點)	
95年	01-12	176,555	778.2	89.3	491	70	20.0	0.08	228	3.27	28,792	8,802	887.6
	成長率	-6.33%	-2.37%	-6.07%	3.81%	-0.68%	10.92%	-9.80%	0.27%	0.96%	11.59%	10.52%	-2.49%
96年	01-12	177,429	775.5	88.7	487	65	18.6	0.07	219	3.37	28,772	8,547	883.0
	成長率	0.50%	-0.34%	-0.63%	-0.86%	-6.90%	-6.95%	-12.81%	-4.19%	2.91%	-0.07%	-2.90%	-0.52%
97年	01-12	176,559	795.3	88.1	500	61	17.6	0.06	210	3.41	28,726	8,413	901.0
	成長率	-0.49%	2.55%	-0.72%	2.72%	-5.52%	-5.67%	-6.47%	-4.18%	1.42%	-0.16%	-1.56%	2.05%
	第一季	46,856	199.9	23.2	476	15	4.4	0.01	52	3.38	28,736	8,497	227.5
	成長率	0.95%	2.49%	-0.19%	1.25%	-3.26%	-3.29%	-14.07%	-1.42%	1.90%	-0.07%	-1.93%	2.09%
	第二季	42,577	195.8	21.3	510	14	4.1	0.02	49	3.44	28,679	8,333	221.2
	成長率	-1.20%	1.28%	-1.60%	2.21%	-6.35%	-6.55%	-4.84%	-5.57%	0.83%	-0.21%	-1.03%	0.84%
98年	第三季	39,574	188.0	20.1	526	15	4.4	0.02	53	3.44	28,725	8,359	212.5
	成長率	-2.92%	1.54%	-2.49%	4.18%	-5.99%	-6.26%	5.46%	-4.37%	1.72%	-0.25%	-1.94%	0.97%
	第四季	47,551	211.6	23.5	494	16	4.7	0.01	56	3.40	28,758	8,458	239.8
	成長率	0.84%	4.75%	1.16%	3.51%	-6.42%	-6.52%	-12.38%	-5.26%	1.24%	-0.13%	-1.35%	4.14%
	01-12	184,476	839.5	89.7	504	60	17.2	0.06	209	3.49	28,757	8,251	946.4
	成長率	4.48%	5.56%	1.79%	0.67%	-2.41%	-2.32%	-0.15%	-0.38%	2.08%	0.11%	-1.93%	5.04%
98年	第一季	46,933	207.0	23.3	491	14	4.2	0.01	49	3.40	28,819	8,467	234.5
	成長率	0.16%	3.54%	0.67%	3.08%	-6.12%	-5.87%	-1.93%	-5.52%	0.65%	0.29%	-0.35%	3.07%
	第二季	43,890	207.0	22.1	522	14	4.1	0.02	50	3.51	28,695	8,171	233.2
	成長率	3.08%	5.71%	3.51%	2.34%	-0.60%	-0.52%	-4.21%	1.43%	2.04%	0.06%	-1.94%	5.39%
	第三季	42,533	204.7	20.9	530	15	4.4	0.02	54	3.55	28,714	8,094	230.0
	成長率	7.48%	8.91%	3.58%	0.86%	0.18%	0.13%	3.23%	3.43%	3.24%	-0.04%	-3.17%	8.23%
	第四季	51,119	220.7	23.4	478	16	4.6	0.01	56	3.48	28,796	8,285	248.8
	成長率	7.50%	4.34%	-0.21%	-3.37%	-2.94%	-2.82%	2.49%	-0.77%	2.23%	0.13%	-2.05%	3.75%
98年	9810	17,044	73.6	7.8	478	6	1.7	0.01	20	3.47	28,802	8,296	83.1
	成長率	8.10%	4.82%	2.88%	-3.21%	1.28%	1.47%	5.96%	4.40%	3.09%	0.20%	-2.80%	4.57%
	9811	16,522	72.2	7.6	483	5	1.5	0.00	18	3.46	28,851	8,334	81.3
	成長率	12.18%	8.29%	3.42%	-3.90%	-5.43%	-5.36%	-9.44%	-3.87%	1.65%	0.06%	-1.56%	7.53%
9812	17,553	74.9	8.0	472	5	1.4	0.00	18	3.49	28,734	8,222	84.3	
成長率	2.92%	0.36%	-6.10%	-3.13%	-4.92%	-4.85%	12.49%	-3.11%	1.91%	0.13%	-1.75%	-0.38%	

備註：
 1. 資料來源：截至99年2月4日明細彙總檔
 2. 藥局申報之案件數以0計，金額列入計算
 3. 醫療點數=申請點數+部分負擔
 4. 本表(西醫基層)不包含"洗腎"資料

表19-3全民健康保險總額部門別醫療申報點數統計_牙醫門診

年	月	牙醫門診				
		件數 (千)	申請點數 (億)	部分負擔(億)	平均每件 醫療點數	醫療點數 (億)
95年	01-12	28,391	308.1	13.2	1,132	321.3
	成長率	1.16%	2.22%	0.89%	0.99%	2.16%
96年	01-12	29,143	320.2	13.6	1,145	333.8
	成長率	2.65%	3.93%	2.76%	1.21%	3.89%
97年	01-12	30,002	334.8	14.0	1,163	348.8
	成長率	2.95%	4.54%	3.03%	1.49%	4.48%
	第一季	7,133	79.2	3.3	1,157	82.5
	成長率	1.52%	3.45%	1.79%	1.84%	3.39%
	第二季	7,473	83.4	3.5	1,162	86.9
	成長率	3.53%	5.00%	3.61%	1.37%	4.94%
98年	01-12	30,808	344.3	14.3	1,164	358.6
	成長率	2.69%	2.84%	2.01%	0.12%	2.81%
	第一季	7,355	81.8	3.4	1,158	85.2
	成長率	3.11%	3.22%	3.07%	0.10%	3.21%
	第二季	7,893	87.7	3.7	1,158	91.4
	成長率	5.63%	5.22%	5.55%	-0.37%	5.23%
98年	第三季	7,853	88.1	3.6	1,168	91.7
	成長率	2.20%	2.74%	0.60%	0.45%	2.65%
	第四季	7,707	86.7	3.6	1,171	90.2
	成長率	-0.06%	0.31%	-0.98%	0.32%	0.26%
	9810	2,571	28.9	1.2	1,170	30.1
	成長率	-1.81%	-0.95%	-3.03%	0.79%	-1.03%
98年	9811	2,499	28.2	1.1	1,174	29.3
	成長率	2.29%	2.31%	0.88%	-0.04%	2.25%
98年	9812	2,637	29.6	1.2	1,168	30.8
	成長率	-0.49%	-0.30%	-0.68%	0.17%	-0.32%

備註：
 1.資料來源：截至99年2月4日明細彙總檔
 2.藥局申報之案件數以0計，金額列入計算
 3.醫療點數=申請點數+部分負擔

表19-4全民健康保險總額部門別醫療申報點數統計_中醫門診

年	月	中醫門診				
		件數 (千)	申請點數 (億)	部分負擔(億)	平均每件 醫療點數	醫療點數 (億)
95年	01-12	33,005	152.7	25.6	540	178.4
	成長率	-2.79%	-2.72%	-1.51%	0.25%	-2.54%
96年	01-12	34,728	160.8	27.1	541	187.9
	成長率	5.22%	5.27%	5.66%	0.10%	5.32%
97年	01-12	36,162	168.9	28.5	546	197.4
	成長率	4.13%	5.07%	5.00%	0.89%	5.06%
	第一季	8,463	39.1	6.6	540	45.7
	成長率	3.08%	3.84%	4.19%	0.79%	3.89%
	第二季	9,087	42.6	7.2	548	49.8
	成長率	5.12%	5.77%	5.93%	0.64%	5.79%
	第三季	9,118	42.9	7.2	550	50.1
	成長率	4.81%	6.03%	5.97%	1.15%	6.02%
98年	第四季	9,494	44.3	7.5	545	51.8
	成長率	3.48%	4.57%	3.91%	0.96%	4.47%
	01-12	38,471	181.4	29.8	549	211.2
	成長率	6.39%	7.42%	4.69%	0.60%	7.02%
	第一季	8,925	41.8	7.0	547	48.8
	成長率	5.47%	7.01%	5.82%	1.30%	6.84%
	第二季	9,791	46.2	7.6	550	53.9
	成長率	7.75%	8.50%	6.77%	0.46%	8.25%
	第三季	9,978	47.2	7.6	550	54.8
	成長率	9.43%	10.11%	5.55%	0.02%	9.45%
	第四季	9,776	46.2	7.5	549	53.7
	成長率	2.97%	4.14%	0.85%	0.67%	3.66%
	9810	3,349	15.8	2.6	549	18.4
	成長率	4.35%	5.18%	1.24%	0.25%	4.61%
9811	3,188	15.0	2.4	548	17.5	
成長率	5.38%	6.68%	2.53%	0.66%	6.08%	
9812	3,239	15.3	2.5	550	17.8	
成長率	-0.63%	0.74%	-1.11%	1.12%	0.48%	

備註：
 1.資料來源：截至99年2月4日明細彙總檔
 2.藥局申報之案件數以0計，金額列入計算
 3.醫療點數=申請點數+部分負

表19-5全民健康保險總額部門別醫療申報點數統計_洗腎

年	月	醫院門診洗腎					基層門診洗腎				
		件數 (千)	申請點數 (億)	部分負擔(億)	平均每件 醫療點數	醫療點數 (億)	件數 (千)	申請點數 (億)	部分負擔(億)	平均每件 醫療點數	醫療點數 (億)
95年	01-12	391	180.9	0.0131	46,210	180.9	209	100.9	0.0001	48,366	100.9
	成長率	3.85%	2.86%	42.11%	-0.95%	2.86%	12.09%	12.66%	45.85%	0.50%	12.66%
96年	01-12	411	190.5	0.0171	46,417	190.6	223	109.2	0.0002	48,905	109.2
	成長率	4.88%	5.35%	30.87%	0.45%	5.35%	7.02%	8.21%	19.36%	1.11%	8.21%
97年	01-12	422	197.9	0.0181	46,888	197.9	247	120.3	0.0003	48,722	120.3
	成長率	2.83%	3.87%	5.81%	1.02%	3.87%	10.54%	10.12%	100.52%	-0.37%	10.12%
	第一季	105	48.6	0.0050	46,194	48.6	60	28.9	0.0001	48,320	28.9
	成長率	2.64%	4.25%	5.83%	1.56%	4.25%	9.29%	9.18%	42.25%	-0.10%	9.18%
	第二季	105	49.0	0.0042	46,632	49.0	61	29.7	0.0001	48,793	29.7
	成長率	2.65%	3.43%	2.16%	0.76%	3.43%	10.64%	10.43%	59.69%	-0.19%	10.43%
98年	01-12	433	203.4	0.0201	46,937	203.4	270	131.0	0.0006	48,459	131.0
	成長率	2.66%	2.77%	10.75%	0.11%	2.77%	9.49%	8.90%	71.56%	-0.54%	8.90%
	第一季	108	49.7	0.0059	45,963	49.7	66	31.0	0.0001	47,246	31.0
	成長率	2.71%	2.20%	17.05%	-0.50%	2.20%	9.90%	7.46%	122.27%	-2.22%	7.46%
	第二季	108	50.8	0.0050	46,982	50.8	67	32.3	0.0002	48,321	32.3
	成長率	2.80%	3.57%	18.07%	0.75%	3.57%	9.78%	8.72%	66.12%	-0.97%	8.72%
98年	第三季	108	51.3	0.0043	47,403	51.3	69	33.8	0.0002	49,073	33.8
	成長率	2.15%	2.81%	4.29%	0.64%	2.81%	9.43%	10.43%	79.03%	0.91%	10.43%
	第四季	109	51.7	0.0049	47,396	51.7	69	33.9	0.0001	49,134	33.9
	成長率	2.98%	2.50%	3.11%	-0.47%	2.50%	8.88%	8.90%	33.55%	0.02%	8.90%
	9810	36	17.5	0.0016	48,330	17.5	23	11.5	0.0000	50,157	11.5
	成長率	2.75%	2.09%	1.53%	-0.65%	2.09%	8.72%	8.21%	47.37%	-0.47%	8.21%
	9811	36	16.6	0.0016	45,641	16.6	23	10.8	0.0000	47,327	10.8
	成長率	3.10%	3.80%	8.95%	0.68%	3.80%	8.68%	11.18%	6.87%	2.29%	11.18%
9812	37	17.6	0.0017	48,212	17.6	23	11.6	0.0000	49,909	11.6	
成長率	3.10%	1.71%	-0.43%	-1.35%	1.71%	9.22%	7.51%	51.11%	-1.57%	7.51%	

備註：
 1.資料來源：截至99年2月4日明細彙總檔
 2.藥局申報之案件數以0計，金額列入計算
 3.醫療點數=申請點數+部分負擔

表20-1全民健康保險總額部門別醫療點數統計_台北分局_總表

年	月	門診				住診							合計 醫療點數 (億)
		件數 (千)	申請點數 (億)	部分負擔 (億)	平均每件 醫療點數	件數 (千)	申請點數 (億)	部分負擔 (億)	日數 (千)	平均日數 (天)	平均每件 醫療點數	平均每日 (點)	
95年	01-12	102,015	899.9	90.1	970	862	476.8	20.3	8,897	10	57,674	5,587	1,487.1
	成長率	-3.51%	2.72%	4.70%	6.64%	0.75%	0.66%	-0.10%	-0.25%	-0.99%	-0.12%	0.88%	2.13%
96年	01-12	103,940	942.0	92.6	995	880	490.5	21.6	9,140	10	58,194	5,603	1,546.8
	成長率	1.89%	4.69%	2.75%	2.57%	2.11%	2.89%	6.44%	2.73%	0.60%	0.90%	0.30%	4.02%
97年	01-12	105,362	1012.7	93.0	1,049	916	505.4	22.0	9,578	10	57,606	5,507	1,633.2
	成長率	1.37%	7.51%	0.40%	5.43%	4.04%	3.03%	2.12%	4.79%	0.72%	-1.01%	-1.72%	5.59%
	第1季	26,245	241.0	22.8	1,005	216	120.1	5.2	2,239	10	57,910	5,595	389.1
	成長率	1.60%	6.99%	0.17%	4.68%	3.01%	2.40%	0.62%	2.91%	-0.09%	-0.66%	-0.57%	5.03%
	第2季	26,112	250.9	23.2	1,050	229	126.5	5.5	2,426	11	57,735	5,442	406.1
	成長率	1.68%	6.82%	-0.11%	4.44%	3.85%	2.33%	0.86%	5.28%	1.37%	-1.53%	-2.86%	4.89%
98年	01-12	111,176	1084.8	96.9	1,063	975	534.2	23.0	9,982	10	57,169	5,582	1,738.8
	成長率	5.52%	7.11%	4.21%	1.28%	6.44%	5.70%	4.23%	4.22%	-2.09%	-0.76%	1.36%	6.47%
	第1季	26,808	258.0	23.3	1,049	231	126.2	5.5	2,376	10	57,087	5,542	413.0
	成長率	2.15%	7.07%	2.18%	4.40%	6.60%	5.05%	5.98%	6.09%	-0.48%	-1.42%	-0.95%	6.14%
	第2季	27,472	275.3	24.4	1,091	244	137.6	5.9	2,537	10	58,876	5,656	443.2
	成長率	5.21%	9.72%	5.20%	3.92%	6.59%	8.78%	6.74%	4.58%	-1.88%	1.98%	3.93%	9.13%
98年	第3季	27,434	279.6	24.7	1,109	254	136.9	5.9	2,558	10	56,265	5,582	447.1
	成長率	9.03%	10.28%	8.15%	0.98%	8.44%	7.75%	5.44%	4.15%	-3.96%	-0.72%	3.37%	9.31%
	第4季	29,462	271.9	24.5	1,006	246	133.6	5.7	2,511	10	56,488	5,544	435.6
	成長率	5.81%	1.70%	1.45%	-3.90%	4.19%	1.35%	-0.96%	2.23%	-1.87%	-2.82%	-0.96%	1.54%
	9810	9,851	90.2	8.2	999	84	45.0	1.9	836	10	56,063	5,608	145.3
	成長率	5.67%	0.10%	0.99%	-5.20%	4.69%	1.86%	-1.47%	1.75%	-2.81%	-2.83%	-0.02%	0.67%
98年	9811	9,485	87.7	8.0	1,009	79	42.9	1.8	820	10	56,333	5,450	140.4
	成長率	8.90%	4.81%	5.61%	-3.70%	4.33%	0.86%	0.14%	2.42%	-1.82%	-3.35%	-1.55%	3.55%
98年	9812	10,126	93.9	8.3	1,009	83	45.7	2.0	855	10	57,061	5,571	149.9
	成長率	3.19%	0.47%	-1.83%	-2.82%	3.56%	1.30%	-1.46%	2.53%	-0.99%	-2.29%	-1.32%	0.57%

備註：

1. 資料來源：截至99年2月4日明細彙總檔
2. 藥局申報之案件數以0計，金額列入計算
3. 醫療點數=申請點數+部分負擔
4. 本總表醫療點數包含各"總額別"醫療申報資料及"其他非屬總額內"醫療申報資料之合計

表20-2全民健康保險總額部門別醫療點數統計_北區分局_總表

年	月	門診				住診							合計 醫療點數 (億)
		件數 (千)	申請點數 (億)	部分負擔 (億)	平均每件 醫療點數	件數 (千)	申請點數 (億)	部分負擔 (億)	日數 (千)	平均日數 (天)	平均每件 醫療點數	平均每日 (點)	
95年	01-12	44,612	376.1	34.3	920	420	204.9	9.3	4,102	9.78	51,040	5,221	624.6
	成長率	-3.51%	2.28%	1.79%	5.96%	-1.98%	1.17%	-0.55%	-0.65%	1.35%	3.14%	1.76%	1.85%
96年	01-12	45,949	394.7	34.9	935	421	209.2	9.5	4,198	9.97	51,936	5,211	648.4
	成長率	3.00%	4.96%	1.79%	1.65%	0.37%	2.12%	2.38%	2.32%	1.95%	1.76%	-0.19%	3.82%
97年	01-12	46,603	417.7	34.1	969	421	215.0	10.0	4,316	10.25	53,418	5,212	676.7
	成長率	1.42%	5.83%	-2.43%	3.68%	-0.02%	2.75%	4.61%	2.81%	2.83%	2.85%	0.02%	4.37%
	第1季	11,666	99.9	8.5	929	102	51.8	2.4	1,017	10.01	53,370	5,331	162.5
	成長率	2.37%	5.23%	-2.70%	2.14%	-0.22%	3.95%	5.60%	1.72%	1.94%	4.24%	2.26%	4.38%
	第2季	11,538	103.6	8.5	971	107	54.2	2.5	1,113	10.40	52,953	5,091	168.7
	成長率	1.64%	4.89%	-3.27%	2.54%	1.93%	3.01%	6.26%	3.87%	1.90%	1.20%	-0.69%	3.86%
98年	第3季	11,063	104.3	8.4	1018	107	53.7	2.5	1,094	10.19	52,403	5,141	168.9
	成長率	-0.21%	5.72%	-2.04%	5.33%	-0.40%	1.15%	1.65%	2.42%	2.83%	1.57%	-1.22%	3.76%
	第4季	12,336	110.0	8.8	963	105	55.2	2.6	1,091	10.38	54,974	5,296	176.6
	成長率	1.83%	7.39%	-1.72%	4.74%	-1.36%	2.99%	5.10%	3.17%	4.59%	4.50%	-0.08%	5.46%
	01-12	49,246	440.3	35.6	966	425	216.3	10.0	4,309	10.14	53,280	5,253	702.2
	成長率	5.67%	5.41%	4.50%	-0.31%	0.88%	0.63%	0.45%	-0.16%	-1.03%	-0.26%	0.78%	3.77%
	第1季	11,866	105.6	8.4	960	101	52.1	2.4	1,027	10.21	54,161	5,304	168.4
	成長率	1.72%	5.69%	-0.77%	3.41%	-0.92%	0.48%	2.07%	1.07%	2.00%	1.48%	-0.51%	3.64%
	第2季	11,959	110.5	8.7	996	105	54.9	2.5	1,082	10.31	54,651	5,303	176.5
	成長率	3.65%	6.68%	2.45%	2.62%	-1.91%	1.29%	0.04%	-2.82%	-0.92%	3.21%	4.17%	4.64%
第3季	11,996	112.0	9.1	1010	109	53.7	2.5	1,074	9.84	51,527	5,237	177.4	
成長率	8.44%	7.42%	8.98%	-0.83%	1.71%	0.01%	-0.07%	-1.82%	-3.46%	-1.67%	1.86%	5.03%	
第4季	13,424	112.3	9.4	907	110	55.6	2.6	1,125	10.23	52,907	5,173	179.9	
成長率	8.83%	2.05%	7.26%	-5.87%	4.61%	0.71%	-0.14%	3.08%	-1.46%	-3.76%	-2.33%	1.86%	
9810	4,527	37.8	3.2	907	38	19.3	0.9	390	10.37	53,720	5,179	61.2	
成長率	7.73%	0.78%	8.11%	-5.95%	2.64%	-2.35%	-3.69%	-1.84%	-4.36%	-4.92%	-0.58%	0.06%	
9811	4,324	36.3	3.1	911	35	17.4	0.8	353	10.01	51,709	5,166	57.6	
成長率	12.33%	5.13%	11.26%	-6.01%	3.71%	-0.85%	-0.17%	1.38%	-2.25%	-4.37%	-2.16%	3.47%	
9812	4,573	38.1	3.1	902	37	18.9	0.9	383	10.29	53,222	5,172	61.0	
成長率	6.75%	0.50%	2.81%	-5.69%	7.58%	5.62%	3.80%	10.42%	2.64%	-1.90%	-4.42%	2.20%	

備註：
 1. 資料來源：截至99年2月4日明細彙總檔
 2. 藥局申報之案件數以0計，金額列入計算
 3. 醫療點數=申請點數+部分負擔
 4. 本總表醫療點數包含各"總額別"醫療申報資料及"其他非屬總額內"醫療申報資料之合計

表20-3全民健康保險總額部門別醫療點數統計_中區分局_總表

年	月	門診				住診							合計 醫療點數 (億)
		件數 (千)	申請點數 (億)	部分負擔 (億)	平均每件 醫療點數	件數 (千)	申請點數 (億)	部分負擔 (億)	日數 (千)	平均日數 (天)	平均每件 醫療點數	平均每日 (點)	
95年	01-12	69,318	565.9	55.3	896	600	280.1	12.4	5,603	9.34	48,779	5,220	913.7
	成長率	-5.09%	2.00%	1.65%	7.43%	-4.07%	-1.68%	-0.67%	-1.87%	2.30%	2.54%	0.23%	0.79%
96年	01-12	71,270	593.7	55.9	911	623	291.0	12.9	5,886	9.45	48,804	5,163	953.5
	成長率	2.82%	4.91%	1.11%	1.71%	3.86%	3.89%	4.24%	5.05%	1.15%	0.05%	-1.09%	4.36%
97年	01-12	72,265	625.7	56.7	944	652	309.6	13.8	6,306	9.67	49,585	5,129	1005.8
	成長率	1.40%	5.40%	1.38%	3.61%	4.75%	6.38%	7.46%	7.12%	2.26%	1.60%	-0.65%	5.49%
	第1季	18,502	151.4	14.2	895	160	73.6	3.3	1,489	9.32	48,130	5,164	242.6
	成長率	2.93%	5.38%	1.10%	2.01%	5.51%	5.36%	6.79%	6.57%	1.01%	-0.08%	-1.08%	5.13%
	第2季	17,718	155.4	14.1	956	165	77.8	3.5	1,614	9.77	49,212	5,035	250.7
	成長率	0.78%	4.45%	0.88%	3.33%	5.92%	5.77%	5.86%	7.76%	1.74%	-0.14%	-1.85%	4.67%
98年	第3季	16,954	155.2	13.7	996	163	77.5	3.5	1,579	9.67	49,613	5,129	249.9
	成長率	-0.40%	5.11%	1.16%	5.20%	4.41%	6.80%	9.10%	7.56%	3.01%	2.38%	-0.62%	5.45%
	第4季	19,092	163.7	14.6	934	164	80.7	3.6	1,623	9.89	51,348	5,192	262.7
	成長率	2.13%	6.61%	2.36%	4.03%	3.22%	7.53%	8.11%	6.58%	3.26%	4.20%	0.91%	6.66%
	01-12	75,136	660.1	57.6	955	654	310.5	13.9	6,318	9.67	49,630	5,135	1042.2
	成長率	3.97%	5.50%	1.67%	1.16%	0.21%	0.30%	0.19%	0.20%	-0.01%	0.09%	0.10%	3.61%
98年	第1季	18,603	159.0	14.3	931	159	75.7	3.4	1,512	9.53	49,810	5,227	252.3
	成長率	0.55%	4.97%	0.26%	4.00%	-0.69%	2.76%	3.13%	1.55%	2.25%	3.49%	1.21%	4.00%
	第2季	18,352	165.6	14.5	981	163	78.7	3.5	1,596	9.80	50,465	5,149	262.2
	成長率	3.58%	6.56%	2.75%	2.57%	-1.42%	1.13%	0.11%	-1.17%	0.26%	2.55%	2.28%	4.57%
	第3季	18,066	167.3	14.3	1005	168	78.0	3.5	1,599	9.54	48,669	5,100	263.2
	成長率	6.56%	7.83%	4.37%	0.93%	2.65%	0.70%	0.54%	1.27%	-1.34%	-1.90%	-0.57%	5.33%
	第4季	20,116	168.3	14.6	909	165	78.2	3.5	1,611	9.79	49,608	5,068	264.5
	成長率	5.36%	2.77%	-0.54%	-2.71%	0.30%	-3.12%	-2.77%	-0.73%	-1.02%	-3.39%	-2.39%	0.70%
98年	9810	6,683	56.0	4.9	911	56	26.5	1.2	547	9.82	49,557	5,047	88.5
	成長率	2.68%	-0.34%	-2.84%	-3.14%	-1.34%	-5.02%	-5.82%	-3.09%	-1.78%	-3.77%	-2.03%	-2.00%
	9811	6,607	54.8	4.8	902	54	25.3	1.1	525	9.74	49,049	5,034	86.0
	成長率	11.38%	6.69%	5.23%	-4.32%	2.93%	-1.35%	-0.69%	2.72%	-0.20%	-4.13%	-3.94%	4.01%
98年	9812	6,825	57.5	4.9	914	55	26.4	1.2	539	9.80	50,209	5,123	89.9
	成長率	2.62%	2.31%	-3.47%	-0.76%	-0.53%	-2.84%	-1.58%	-1.52%	-0.99%	-2.27%	-1.29%	0.37%

備註：
 1. 資料來源：截至99年2月4日明細彙總檔
 2. 藥局申報之案件數以0計，金額列入計算
 3. 醫療點數=申請點數+部分負擔
 4. 本總表醫療點數包含各"總額別"醫療申報資料及"其他非屬總額內"醫療申報資料之合計

表20-4全民健康保險總額部門別醫療點數統計_南區分局_總表

年	月	門診				住診							合計 醫療點數 (億)
		件數 (千)	申請點數 (億)	部分負擔 (億)	平均每件 醫療點數	件數 (千)	申請點數 (億)	部分負擔 (億)	日數 (千)	平均日數 (天)	平均每件 醫療點數	平均每日 (點)	
95年	01-12	49,932	401.1	39.0	881	414	208.7	9.5	4,028	9.72	52,642	5,416	658.3
	成長率	-4.36%	1.71%	0.61%	6.24%	-1.64%	1.62%	0.14%	-0.57%	1.08%	3.24%	2.14%	1.59%
96年	01-12	50,865	417.1	39.1	897	429	218.6	9.8	4,196	9.77	53,183	5,443	684.6
	成長率	1.87%	3.98%	0.20%	1.75%	3.63%	4.74%	3.66%	4.18%	0.53%	1.03%	0.50%	3.99%
97年	01-12	50,854	438.5	39.5	940	437	227.9	10.1	4,334	9.92	54,473	5,493	716.1
	成長率	-0.02%	5.13%	1.09%	4.81%	1.77%	4.29%	3.04%	3.28%	1.48%	2.43%	0.93%	4.60%
	第1季	13,018	106.3	10.0	893	106	55.1	2.4	1,030	9.68	54,060	5,585	173.8
	成長率	0.23%	4.26%	1.33%	3.76%	1.57%	4.55%	2.91%	1.90%	0.33%	2.87%	2.53%	4.16%
	第2季	12,441	108.8	9.8	953	110	57.2	2.5	1,096	9.92	54,040	5,448	178.3
	成長率	-0.53%	4.00%	1.37%	4.33%	3.06%	4.57%	2.56%	4.63%	1.53%	1.38%	-0.14%	4.01%
98年	01-12	52,828	466.9	38.9	957	447	233.4	10.0	4,440	9.92	54,396	5,482	749.1
	成長率	3.88%	6.47%	-1.62%	1.85%	2.38%	2.38%	-0.95%	2.44%	0.06%	-0.14%	-0.20%	4.62%
	第1季	13,092	112.3	9.9	933	107	55.7	2.5	1,058	9.86	54,302	5,505	180.4
	成長率	0.57%	5.63%	-0.73%	4.48%	0.74%	1.14%	2.37%	2.67%	1.91%	0.45%	-1.44%	3.80%
	第2季	12,918	117.8	10.0	990	111	58.6	2.6	1,121	10.07	55,062	5,468	189.1
	成長率	3.83%	8.33%	1.90%	3.82%	0.75%	2.61%	3.63%	2.27%	1.51%	1.89%	0.37%	6.08%
98年	第3季	12,651	119.1	9.0	1013	117	60.1	2.4	1,136	9.75	53,591	5,496	190.6
	成長率	5.40%	9.36%	-5.88%	2.59%	5.39%	5.32%	-7.22%	3.00%	-2.27%	-0.57%	1.74%	7.01%
	第4季	14,167	117.6	10.0	901	112	58.9	2.5	1,125	10.01	54,658	5,461	189.0
	成長率	5.79%	2.75%	-1.88%	-3.24%	2.57%	0.44%	-2.40%	1.84%	-0.71%	-2.20%	-1.50%	1.69%
	9810	4,763	39.6	3.3	902	38	19.8	0.9	375	9.80	54,057	5,517	63.6
	成長率	3.44%	1.25%	-4.44%	-2.57%	2.06%	-1.47%	-2.37%	-1.09%	-3.08%	-3.49%	-0.42%	0.03%
98年	9811	4,581	38.0	3.2	900	36	19.1	0.8	372	10.20	54,590	5,353	61.1
	成長率	11.03%	5.87%	1.71%	-4.95%	3.45%	1.13%	-1.27%	3.02%	-0.41%	-2.34%	-1.94%	4.02%
98年	9812	4,822	40.0	3.4	900	38	20.0	0.9	379	10.04	55,332	5,512	64.3
	成長率	3.48%	1.39%	-2.59%	-2.33%	2.26%	1.72%	-3.46%	3.72%	1.43%	-0.74%	-2.14%	1.20%

備註：
 1. 資料來源：截至99年2月4日明細彙總檔
 2. 藥局申報之案件數以0計，金額列入計算
 3. 醫療點數=申請點數+部分負擔
 4. 本總表醫療點數包含各"總額別"醫療申報資料及"其他非屬總額內"醫療申報資料之合計

表20-5全民健康保險總額部門別醫療點數統計_高屏分局_總表

年	月	門診				住診							合計
		件數 (千)	申請點數 (億)	部分負擔 (億)	平均每件 醫療點數	件數 (千)	申請點數 (億)	部分負擔 (億)	日數 (千)	平均日數 (天)	平均每件 醫療點數	平均每日 (點)	
95年	01-12	56,787	458.3	41.5	880	517	241.4	10.4	4,798	9.27	48,668	5,248	751.6
	成長率	-6.07%	-2.46%	-2.38%	3.85%	-5.21%	-2.79%	-4.71%	-5.30%	-0.09%	2.47%	2.56%	-2.60%
96年	01-12	57,544	474.3	40.8	895	516	248.2	10.7	4,862	9.42	50,157	5,324	773.9
	成長率	1.33%	3.49%	-1.73%	1.70%	-0.23%	2.81%	3.11%	1.35%	1.59%	3.06%	1.45%	2.97%
97年	01-12	57,783	496.3	40.4	929	517	259.0	11.2	5,065	9.80	52,279	5,335	806.9
	成長率	0.41%	4.64%	-1.07%	3.76%	0.14%	4.36%	4.76%	4.16%	4.01%	4.23%	0.21%	4.25%
	第1季	14,765	120.4	10.2	884	124	62.4	2.7	1,186	9.55	52,434	5,491	195.7
	成長率	1.29%	4.16%	-2.05%	2.33%	-2.43%	3.77%	3.51%	0.36%	2.87%	6.34%	3.38%	3.68%
	第2季	14,005	122.5	9.9	945	130	64.8	2.8	1,293	9.93	51,913	5,228	200.0
	成長率	-1.19%	2.66%	-3.50%	3.41%	0.21%	3.72%	4.99%	5.15%	4.92%	3.55%	-1.31%	2.71%
98年	第3季	13,848	124.1	9.9	968	132	65.1	2.9	1,290	9.79	51,595	5,271	202.0
	成長率	0.87%	5.38%	0.86%	4.12%	0.93%	4.15%	5.33%	5.17%	4.20%	3.24%	-0.92%	4.75%
	第4季	15,165	129.3	10.3	921	131	66.7	2.9	1,296	9.92	53,184	5,363	209.2
	成長率	0.66%	6.33%	0.52%	5.18%	1.83%	5.78%	5.15%	5.83%	3.93%	3.86%	-0.07%	5.84%
	01-12	60,066	526.4	40.0	943	534	266.6	10.8	5,248	9.82	51,932	5,286	843.8
	成長率	3.95%	6.07%	-0.87%	1.54%	3.34%	2.93%	-3.60%	3.61%	0.26%	-0.66%	-0.92%	4.58%
	第1季	14,813	126.6	10.1	923	128	64.0	2.8	1,264	9.90	52,275	5,283	203.5
	成長率	0.33%	5.17%	-0.51%	4.38%	2.84%	2.50%	3.21%	6.58%	3.64%	-0.30%	-3.80%	3.99%
	第2季	14,593	131.7	10.3	973	133	67.4	2.9	1,322	9.95	52,876	5,315	212.3
	成長率	4.20%	7.51%	4.27%	2.94%	2.05%	4.03%	1.92%	2.25%	0.20%	1.86%	1.65%	6.14%
第3季	14,578	133.7	9.4	981	139	67.2	2.5	1,319	9.51	50,203	5,278	212.6	
成長率	5.27%	7.72%	-5.57%	1.39%	5.23%	3.10%	-13.78%	2.25%	-2.83%	-2.70%	0.13%	5.27%	
第4季	16,082	134.4	10.2	899	135	68.1	2.7	1,343	9.95	52,457	5,270	215.4	
成長率	6.05%	3.97%	-1.64%	-2.35%	3.21%	2.10%	-5.22%	3.61%	0.39%	-1.37%	-1.75%	2.97%	
9810	5,439	45.7	3.4	903	46	23.3	0.9	456	9.98	52,887	5,301	73.3	
成長率	5.71%	3.55%	-2.30%	-2.44%	2.65%	2.70%	-8.12%	4.19%	1.51%	-0.38%	-1.86%	2.83%	
9811	5,190	43.5	3.2	900	44	21.9	0.8	440	10.03	51,897	5,172	69.5	
成長率	10.58%	7.41%	-0.35%	-3.38%	4.00%	0.24%	-8.90%	3.51%	-0.47%	-3.98%	-3.52%	4.45%	
9812	5,453	45.3	3.5	895	45	22.9	1.0	447	9.86	52,565	5,333	72.7	
成長率	2.39%	1.26%	-2.15%	-1.35%	3.01%	3.32%	1.31%	3.12%	0.10%	0.21%	0.11%	1.72%	

備註：
 1. 資料來源：截至99年2月4日明細彙總檔
 2. 藥局申報之案件數以0計，金額列入計算
 3. 醫療點數=申請點數+部分負擔
 4. 本總表醫療點數包含各"總額別"醫療申報資料及"其他非屬總額內"醫療申報資料之合計

表20-6全民健康保險總額部門別醫療點數統計_東區分局_總表

年	月	門診				住診							合計 醫療點數 (億)
		件數 (千)	申請點數 (億)	部分負擔 (億)	平均每件 醫療點數	件數 (千)	申請點數 (億)	部分負擔 (億)	日數 (千)	平均日數 (天)	平均每件 醫療點數	平均每日 (點)	
95年	01-12	7,769	70.8	6.0	989	100	50.8	1.9	1,471	14.76	52,846	3,581	129.5
	成長率	-5.69%	1.10%	1.28%	7.22%	-1.53%	-0.68%	-2.99%	-0.82%	0.72%	0.78%	0.06%	0.35%
96年	01-12	7,695	71.6	5.9	1008	100	51.3	1.9	1,466	14.64	53,122	3,628	130.8
	成長率	-0.96%	1.17%	-1.09%	1.97%	0.42%	0.99%	-0.23%	-0.37%	-0.78%	0.52%	1.32%	0.97%
97年	01-12	7,743	74.3	5.9	1036	105	52.2	1.9	1,611	15.32	51,474	3,361	134.4
	成長率	0.63%	3.79%	-0.83%	2.79%	5.08%	1.80%	2.40%	9.92%	4.61%	-3.10%	-7.37%	2.78%
	第1季	1,954	18.0	1.5	996	24	12.6	0.4	361	14.76	53,514	3,626	32.6
	成長率	-0.20%	2.52%	-2.51%	2.33%	0.09%	1.96%	0.98%	0.79%	0.70%	1.83%	1.12%	2.04%
	第2季	1,956	18.7	1.5	1030	27	13.0	0.5	412	15.19	49,810	3,280	33.7
	成長率	1.36%	2.90%	0.76%	1.36%	7.03%	0.47%	1.20%	11.47%	4.14%	-6.11%	-9.84%	1.83%
	第3季	1,817	18.3	1.4	1087	27	13.1	0.5	421	15.57	50,197	3,223	33.3
	成長率	0.04%	3.68%	-1.11%	3.28%	6.85%	0.98%	1.02%	13.81%	6.51%	-5.49%	-11.27%	2.35%
第4季	2,015	19.4	1.5	1035	27	13.5	0.5	417	15.70	52,596	3,350	34.8	
成長率	1.27%	6.02%	-0.48%	4.20%	6.17%	3.79%	6.40%	13.33%	6.74%	-2.16%	-8.34%	4.86%	
98年	01-12	8,105	79.7	6.0	1058	111	54.7	2.0	1,724	15.58	51,199	3,286	142.4
	成長率	4.68%	7.25%	2.24%	2.10%	5.19%	4.65%	3.80%	7.00%	1.73%	-0.53%	-2.22%	5.97%
	第1季	1,987	19.1	1.5	1035	26	13.0	0.5	413	15.86	51,839	3,268	34.1
	成長率	1.70%	5.96%	1.42%	3.85%	6.46%	3.17%	1.87%	14.42%	7.48%	-3.13%	-9.87%	4.61%
	第2季	2,016	20.3	1.5	1082	28	13.7	0.5	430	15.49	51,271	3,310	36.1
	成長率	3.04%	8.71%	2.16%	5.02%	2.34%	5.36%	4.86%	4.39%	2.00%	2.93%	0.91%	7.06%
	第3季	1,957	20.4	1.5	1117	29	14.1	0.5	440	15.20	50,620	3,330	36.5
	成長率	7.71%	11.07%	5.66%	2.76%	7.02%	7.97%	6.60%	4.45%	-2.40%	0.84%	3.33%	9.55%
	第4季	2,144	20.0	1.5	1004	28	13.8	0.5	441	15.80	51,130	3,236	35.8
	成長率	6.41%	3.42%	-0.12%	-3.05%	5.06%	2.15%	1.76%	5.75%	0.66%	-2.79%	-3.42%	2.75%
9810	715	6.6	0.5	999	10	4.6	0.2	148	15.56	50,143	3,222	11.9	
成長率	3.26%	1.33%	-1.15%	-2.04%	3.48%	1.92%	5.23%	3.95%	0.45%	-1.40%	-1.84%	1.50%	
9811	689	6.5	0.5	1009	9	4.4	0.2	142	15.95	51,461	3,226	11.5	
成長率	11.71%	7.37%	5.33%	-4.01%	4.67%	1.54%	-1.66%	3.01%	-1.58%	-3.09%	-1.53%	4.84%	
9812	740	6.9	0.5	1003	9	4.7	0.2	150	15.90	51,811	3,258	12.3	
成長率	4.86%	1.92%	-3.93%	-3.21%	7.09%	2.94%	1.68%	10.42%	3.12%	-3.91%	-6.82%	2.05%	

備註：

1. 資料來源：截至99年2月4日明細彙總檔
2. 藥局申報之案件數以0計，金額列入計算
3. 醫療點數=申請點數+部分負擔
4. 本總表醫療點數包含各"總額別"醫療申報資料及"其他非屬總額內"醫療申報資料之合計

表21全民健康保險西醫門診醫療申報點數統計

年	月	西醫(含慢性病)				西醫慢性病				西醫慢性病占西醫比率	
		件數(千)	申請點數(億)	部分負擔(億)	平均每件醫療點數	件數(千)	申請點數(億)	部分負擔(億)	平均每件醫療點數	件數	醫療點數
95年	01-12月	266,087	2,003.8	226.7	838	60,268	850.1	88.2	1,557	22.65%	42.07%
	成長率	-5.37%	0.85%	2.23%	6.71%	3.82%	6.36%	8.89%	2.67%		
96年	01-12月	270,277	2,084.2	227.7	855	62,514	881.2	86.3	1,548	23.13%	41.85%
	成長率	1.57%	4.02%	0.45%	2.05%	3.73%	3.66%	-2.18%	-0.59%		
97年	01-12月	271,253	2,212.8	226.1	899	64,475	954.3	84.8	1,612	23.77%	42.61%
	成長率	0.36%	6.17%	-0.71%	5.11%	3.14%	8.29%	-1.73%	4.13%		
	第1季	69,797	534.0	57.0	847	15,702	227.1	20.8	1,579	22.50%	41.94%
	成長率	1.49%	5.72%	-0.89%	3.50%	3.07%	6.53%	-2.99%	2.52%		
	第2季	66,367	547.3	56.1	909	15,957	233.6	21.2	1,597	24.04%	42.23%
成長率	-0.27%	4.59%	-1.67%	4.26%	2.01%	5.14%	-3.93%	2.27%			
98年	01-12月	283,938	2,364.5	229.9	914	64,336	988.7	79.0	1,660	22.66%	41.15%
	成長率	4.68%	6.86%	1.70%	1.63%	-0.22%	3.61%	-6.90%	2.97%		
	第1季	70,092	568.5	56.9	892	15,738	244.9	20.0	1,683	22.45%	42.37%
	成長率	0.42%	6.45%	-0.25%	5.36%	0.23%	7.84%	-3.70%	6.62%		
	第2季	68,732	595.6	57.8	951	16,086	253.5	20.3	1,702	23.40%	41.90%
成長率	3.56%	8.82%	3.12%	4.56%	0.81%	8.51%	-4.16%	6.60%			
98年	第3季	68,011	603.0	56.5	970	16,132	257.2	19.4	1,715	23.72%	41.94%
	成長率	7.55%	10.16%	3.18%	1.83%	0.60%	7.23%	-7.75%	5.39%		
	第4季	77,104	597.4	58.7	851	16,380	233.1	19.2	1,540	21.24%	38.46%
	成長率	7.31%	2.30%	0.87%	-4.79%	-2.38%	-8.11%	-11.81%	-6.17%		
	9810	25,787	199.4	19.7	850	5,460	77.1	6.4	1,529	21.17%	38.08%
成長率	5.78%	0.20%	-0.29%	-5.31%	-4.74%	-10.84%	-15.46%	-6.80%			
98年	9811	24,924	193.3	19.1	852	5,249	74.4	6.1	1,535	21.06%	37.93%
	成長率	12.23%	6.15%	5.32%	-5.48%	1.14%	-4.98%	-8.69%	-6.34%		
	9812	26,393	204.6	19.9	851	5,671	81.6	6.7	1,557	21.49%	39.32%
成長率	4.45%	0.89%	-1.98%	-3.66%	-3.20%	-8.22%	-10.94%	-5.40%			

備註:

- 1.資料來源:截至99年2月4日明細彙總檔
- 2.成長率係與前1年同期比較
- 3.醫療點數=申請點數+部分負擔
- 4.慢性病包括案件類別(代碼)為慢性病(04)、結核病(06)、及慢性病連續處方箋(08)

表22-1全民健康保險醫院總額層級別醫療申報點數統計表_醫學中心

年	月	門診				住診							合計 醫療點數 (億)
		件數 (千)	申請點數 (億)	部分負擔 (億)	平均每件 (點)	件數 (千)	申請點數 (億)	部分負擔 (億)	日數 (千)	平均日數 (天)	平均每件 (點)	平均每日 (點)	
95年	01-12	27,405	512.8	54.1	2,068	942	625.5	27.0	8,294	8.80	69,232	7,867	1,219.3
	成長率	-2.05%	3.69%	8.77%	6.33%	-1.94%	-1.50%	-2.95%	-3.18%	-1.26%	0.39%	1.67%	1.01%
96年	01-12	28,489	550.7	55.1	2,126	952	637.4	28.0	8,426	8.85	69,871	7,898	1,271.3
	成長率	3.95%	7.40%	1.88%	2.81%	1.06%	1.91%	3.90%	1.59%	0.52%	0.92%	0.40%	4.26%
97年	01-12	28,838	599.8	53.6	2,266	979	666.2	29.0	8,556	8.74	71,031	8,125	1,348.6
	成長率	1.23%	8.91%	-2.75%	6.55%	2.76%	4.51%	3.46%	1.54%	-1.18%	1.66%	2.88%	6.08%
	第一季	7,002	141.7	13.2	2,213	234	158.2	6.8	2,038	8.71	70,535	8,096	320.0
	成長率	1.53%	8.60%	-3.32%	5.85%	2.62%	3.58%	3.42%	2.09%	-0.51%	0.94%	1.45%	5.42%
	第二季	7,239	148.2	13.5	2,234	245	167.2	7.3	2,177	8.89	71,270	8,018	336.2
	成長率	0.52%	7.23%	-4.45%	5.59%	2.47%	4.46%	2.90%	1.84%	-0.62%	1.88%	2.51%	5.23%
98年	第三季	7,256	152.0	13.5	2,280	250	167.4	7.4	2,149	8.58	69,775	8,132	340.2
	成長率	1.80%	8.84%	-1.03%	6.05%	3.43%	4.02%	2.25%	0.54%	-2.80%	0.50%	3.39%	5.86%
	第四季	7,340	157.9	13.4	2,333	249	173.4	7.5	2,192	8.79	72,524	8,252	352.1
	成長率	1.07%	10.92%	-2.13%	8.61%	2.50%	5.89%	5.26%	1.74%	-0.74%	3.28%	4.05%	7.73%
	01-12	30,017	642.3	54.4	2,321	1,003	684.0	29.1	8,652	8.62	71,079	8,243	1,409.8
	成長率	4.09%	7.08%	1.53%	2.44%	2.52%	2.68%	0.41%	1.12%	-1.36%	0.07%	1.45%	4.54%
	第一季	6,956	153.2	12.7	2,385	238	163.1	7.0	2,058	8.64	71,466	8,270	336.1
	成長率	-0.66%	8.05%	-3.63%	7.77%	1.79%	3.14%	2.91%	0.96%	-0.81%	1.32%	2.15%	5.03%
98年	第二季	7,501	163.1	13.8	2,359	251	175.2	7.5	2,203	8.79	72,857	8,292	359.6
	成長率	3.61%	10.08%	2.29%	5.62%	2.38%	4.73%	2.98%	1.20%	-1.16%	2.23%	3.42%	6.95%
	第三季	7,809	167.5	14.0	2,324	260	173.9	7.2	2,197	8.44	69,611	8,246	362.6
	成長率	7.61%	10.21%	3.88%	1.94%	3.90%	3.89%	-1.81%	2.22%	-1.62%	-0.24%	1.40%	6.59%
	第四季	7,751	158.5	13.8	2,223	254	171.8	7.3	2,194	8.63	70,464	8,166	351.5
	成長率	5.60%	0.38%	3.49%	-4.72%	1.95%	-0.90%	-2.18%	0.10%	-1.81%	-2.84%	-1.05%	-0.19%
	9810	2,608	53.1	4.7	2,218	87	59.1	2.5	754	8.70	71,141	8,177	119.5
成長率	2.00%	-2.28%	1.03%	-3.94%	2.10%	-0.61%	-3.13%	-0.32%	-2.37%	-2.76%	-0.39%	-1.35%	
9811	2,504	50.6	4.5	2,201	82	54.8	2.3	706	8.65	70,077	8,099	112.2	
成長率	10.45%	3.90%	8.41%	-5.61%	1.47%	-1.47%	-2.02%	1.12%	-0.35%	-2.92%	-2.58%	1.25%	
9812	2,640	54.7	4.6	2,249	86	57.9	2.5	735	8.54	70,150	8,218	119.7	
成長率	4.88%	-0.12%	1.54%	-4.65%	2.25%	-0.64%	-1.35%	-0.42%	-2.61%	-2.85%	-0.26%	-0.34%	

備註：

1. 資料來源：截至99年2月4日門診明細彙總檔及藥局明細彙總檔
2. 院所層級以最新分析月份之層級為分類依據
3. 成長率係與去年同期相比
4. 醫療點數=申請點數+部分負擔

表22-2全民健康保險醫院總額層級別醫療申報點數統計表_區域醫院

年	月	門診				住診							合計
		件數 (千)	申請點數 (億)	部分負擔 (億)	平均每件 (點)	件數 (千)	申請點數 (億)	部分負擔 (億)	日數 (千)	平均日數 (天)	平均每件 (點)	平均每日 (點)	醫療點數 (億)
95年	01-12	33,132	452.7	55.7	1,534	1,203	533.0	26.7	11,258	9.36	46,538	4,971	1,068.1
	成長率	-0.96%	6.03%	11.24%	7.61%	-0.38%	2.37%	2.37%	-0.17%	0.21%	2.76%	2.55%	4.33%
96年	01-12	35,232	490.6	57.7	1,556	1,255	563.7	28.2	11,760	9.37	47,154	5,034	1,140.3
	成長率	6.34%	8.38%	3.62%	1.43%	4.38%	5.77%	5.73%	4.46%	0.07%	1.32%	1.25%	6.76%
97年	01-12	36,750	538.8	59.3	1,627	1,300	594.1	29.7	12,488	9.61	48,002	4,995	1,221.9
	成長率	4.31%	9.82%	2.70%	4.57%	3.52%	5.39%	5.32%	6.19%	2.58%	1.80%	-0.76%	7.16%
	第一季	8,813	126.2	14.3	1,595	312	142.1	7.1	2,904	9.32	47,888	5,138	289.7
	成長率	5.45%	9.58%	1.94%	3.13%	2.53%	5.49%	3.93%	3.48%	0.93%	2.81%	1.87%	7.01%
	第二季	9,320	134.3	15.0	1,601	332	149.4	7.5	3,214	9.70	47,327	4,881	306.2
	成長率	4.52%	8.36%	2.83%	3.11%	5.15%	4.69%	4.84%	7.46%	2.20%	-0.43%	-2.57%	6.17%
98年	第三季	9,230	137.2	14.9	1,648	329	149.0	7.5	3,187	9.69	47,576	4,912	308.7
	成長率	4.48%	10.33%	3.77%	4.95%	3.41%	5.41%	6.36%	7.38%	3.84%	1.98%	-1.79%	7.48%
	第四季	9,387	141.2	15.0	1,663	327	153.5	7.7	3,183	9.72	49,221	5,063	317.3
	成長率	2.89%	10.98%	2.24%	6.98%	2.96%	5.95%	6.08%	6.29%	3.23%	2.90%	-0.31%	7.94%
	01-12	38,807	579.9	61.0	1,651	1,345	609.9	29.9	12,720	9.46	47,579	5,030	1,280.7
	成長率	5.60%	7.62%	2.89%	1.48%	3.48%	2.66%	0.59%	1.85%	-1.57%	-0.88%	0.70%	4.81%
	第一季	8,992	137.0	14.6	1,686	320	146.2	7.3	3,022	9.44	47,951	5,079	305.1
	成長率	2.03%	8.56%	1.69%	5.71%	2.74%	2.84%	3.46%	4.05%	1.28%	0.13%	-1.13%	5.29%
98年	第二季	9,717	148.5	15.5	1,687	336	155.3	7.7	3,235	9.63	48,506	5,037	326.9
	成長率	4.26%	10.58%	3.17%	5.35%	1.32%	3.93%	2.11%	0.63%	-0.67%	2.49%	3.19%	6.76%
	第三季	9,992	151.9	15.5	1,676	349	154.5	7.4	3,221	9.22	46,341	5,028	329.4
	成長率	8.25%	10.74%	4.04%	1.70%	6.22%	3.70%	-1.13%	1.08%	-4.84%	-2.60%	2.36%	6.73%
	第四季	10,106	142.5	15.4	1,562	339	153.9	7.5	3,242	9.56	47,585	4,979	319.3
	成長率	7.67%	0.95%	2.63%	-6.09%	3.60%	0.26%	-1.85%	1.86%	-1.68%	-3.32%	-1.67%	0.63%
	9810	3,386	47.4	5.1	1,551	115	51.6	2.5	1,097	9.53	47,021	4,933	106.6
成長率	1.63%	-3.26%	-2.45%	-4.73%	1.80%	-2.33%	-3.96%	-1.78%	-3.51%	-4.13%	-0.64%	-2.79%	
98年	9811	3,292	45.9	5.0	1,549	110	49.0	2.4	1,037	9.45	46,848	4,956	102.4
	成長率	13.78%	4.60%	8.63%	-7.73%	4.97%	-0.31%	-1.77%	2.04%	-2.79%	-5.10%	-2.37%	2.22%
98年	9812	3,428	49.2	5.2	1,586	114	53.3	2.6	1,108	9.68	48,857	5,045	110.3
	成長率	8.44%	1.90%	2.43%	-5.98%	4.16%	3.46%	0.18%	5.56%	1.34%	-0.82%	-2.14%	2.63%

備註：

1. 資料來源：截至99年2月4日門診明細彙總檔及藥局明細彙總檔
2. 院所層級以最新分析月份之層級為分類依據
3. 成長率係與去年同期相比
4. 醫療點數=申請點數+部分負擔

表22-3全民健康保險醫院總額層級別醫療申報點數統計表_地區醫院

年	月	門診				住診							合計 醫療點數 (億)
		件數 (千)	申請點數 (億)	部分負擔 (億)	平均每件 (點)	件數 (千)	申請點數 (億)	部分負擔 (億)	日數 (千)	平均日數 (天)	平均每件 (點)	平均每日 (點)	
95年	01-12	28,995	260.1	27.6	992	677	273.0	9.9	8,948	13.22	41,799	3,162	570.6
	成長率	-7.24%	-3.08%	2.69%	5.05%	-6.03%	-3.23%	-4.83%	-1.98%	4.31%	2.92%	-1.34%	-2.92%
96年	01-12	29,127	267.4	26.2	1008	674	277.1	10.0	9,157	13.59	42,606	3,136	580.7
	成長率	0.46%	2.79%	-5.25%	1.56%	-0.42%	1.51%	1.44%	2.34%	2.77%	1.93%	-0.81%	1.76%
97年	01-12	29,106	278.9	25.1	1,045	680	279.0	10.3	9,716	14.28	42,516	2,977	593.3
	成長率	-0.07%	4.30%	-3.93%	3.65%	0.96%	0.69%	2.44%	6.11%	5.10%	-0.21%	-5.05%	2.18%
	第一季	7,125	66.2	6.3	1016	166	68.0	2.5	2,283	13.72	42,381	3,088	142.9
	成長率	0.36%	2.77%	-4.37%	1.75%	-0.40%	0.54%	1.63%	2.49%	2.90%	0.98%	-1.87%	1.35%
	第二季	7,231	69.1	6.2	1,042	171	69.6	2.6	2,451	14.37	42,299	2,944	147.5
	成長率	-1.44%	1.80%	-5.84%	2.59%	1.38%	-0.10%	1.62%	6.89%	5.44%	-1.40%	-6.49%	0.55%
98年	第三季	7,174	70.3	6.2	1,066	172	69.7	2.6	2,490	14.51	42,103	2,901	148.7
	成長率	-0.11%	4.61%	-3.67%	3.99%	1.01%	-0.44%	1.75%	7.05%	5.97%	-1.37%	-6.93%	1.77%
	第四季	7,577	73.4	6.4	1053	172	71.8	2.7	2,493	14.49	43,274	2,986	154.2
	成長率	0.89%	7.96%	-1.82%	6.16%	1.85%	2.76%	4.71%	7.87%	5.92%	0.96%	-4.68%	5.00%
	01-12	30,638	302.8	24.9	1,070	709	293.0	10.6	10,197	14.38	42,811	2,977	631.3
	成長率	5.27%	8.59%	-1.03%	2.40%	4.20%	5.00%	2.73%	4.94%	0.71%	0.69%	-0.02%	6.39%
	第一季	7,211	71.3	6.2	1,075	172	70.5	2.6	2,467	14.34	42,547	2,967	150.7
	成長率	1.20%	7.78%	-0.94%	5.76%	3.39%	3.69%	6.89%	8.06%	4.51%	0.39%	-3.94%	5.44%
第二季	7,624	77.0	6.5	1,095	176	73.5	2.8	2,539	14.45	43,401	3,003	159.7	
成長率	5.44%	11.48%	3.40%	5.10%	3.00%	5.64%	6.73%	3.60%	0.59%	2.61%	2.01%	8.30%	
第三季	7,677	78.8	6.1	1,107	182	74.3	2.6	2,594	14.22	42,184	2,966	161.9	
成長率	7.01%	12.22%	-1.69%	3.81%	6.25%	6.70%	-0.28%	4.14%	-1.98%	0.19%	2.22%	8.83%	
第四季	8,127	75.7	6.1	1,006	179	74.6	2.6	2,597	14.51	43,123	2,973	159.0	
成長率	7.27%	3.13%	-4.79%	-4.45%	4.13%	3.99%	-2.11%	4.21%	0.07%	-0.35%	-0.42%	3.11%	
9810	2,749	25.3	2.0	995	60	25.0	0.9	860	14.24	42,904	3,014	53.3	
成長率	0.96%	-0.59%	-8.75%	-2.18%	4.02%	3.92%	-4.67%	3.85%	-0.16%	-0.39%	-0.23%	1.06%	
9811	2,606	24.5	2.0	1,017	59	24.7	0.8	870	14.80	43,380	2,932	52.0	
成長率	12.35%	7.70%	-1.81%	-4.82%	5.90%	5.53%	-1.30%	4.85%	-0.99%	-0.57%	0.43%	6.12%	
9812	2,772	25.8	2.1	1,008	60	24.9	0.9	868	14.49	43,092	2,974	53.8	
成長率	9.40%	2.75%	-3.49%	-6.54%	2.57%	2.56%	-0.31%	3.93%	1.33%	-0.11%	-1.42%	2.35%	

備註：

1. 資料來源：截至99年2月4日門診明細彙總檔及藥局明細彙總檔
2. 院所層級以最新分析月份之層級為分類依據
3. 成長率係與去年同期相比
4. 醫療點數=申請點數+部分負擔

表23全民健康保險醫院總額層級別醫療申報點數占率統計表

		合計		醫學中心			區域醫院			地區醫院		
		門診	住診	門診	住診	合計	門診	住診	合計	門診	住診	合計
年	月	佔率 (%)	佔率 (%)	佔率 (%)	佔率 (%)	佔率 (%)	佔率 (%)	佔率 (%)	佔率 (%)	佔率 (%)	佔率 (%)	佔率 (%)
95年	01-12	47.69%	52.31%	41.59%	43.64%	42.66%	37.30%	37.43%	37.37%	21.11%	18.92%	19.97%
96年	01-12	48.38%	51.62%	41.85%	43.08%	42.49%	37.88%	38.32%	38.11%	20.28%	18.59%	19.41%
97年	01-12	49.17%	50.83%	42.01%	43.22%	42.63%	38.45%	38.79%	38.62%	19.54%	17.99%	18.75%
	第一季	48.89%	51.11%	42.12%	42.89%	42.52%	38.20%	38.78%	38.50%	19.68%	18.32%	18.99%
	第二季	48.90%	51.10%	41.86%	43.25%	42.57%	38.64%	38.88%	38.76%	19.50%	17.88%	18.67%
	第三季	49.41%	50.59%	41.98%	43.31%	42.65%	38.61%	38.79%	38.70%	19.41%	17.90%	18.65%
	第四季	49.44%	50.56%	42.06%	43.43%	42.75%	38.34%	38.70%	38.52%	19.60%	17.87%	18.72%
98年	01-12	50.13%	49.87%	41.84%	43.05%	42.44%	38.48%	38.62%	38.55%	19.68%	18.32%	19.00%
	第一季	49.89%	50.11%	42.00%	42.88%	42.44%	38.38%	38.68%	38.53%	19.62%	18.44%	19.03%
	第二季	50.15%	49.85%	41.70%	43.30%	42.50%	38.63%	38.62%	38.63%	19.67%	18.07%	18.87%
	第三季	50.82%	49.18%	41.82%	43.13%	42.47%	38.60%	38.56%	38.58%	19.58%	18.31%	18.96%
	第四季	49.65%	50.35%	41.83%	42.88%	42.36%	38.32%	38.64%	38.48%	19.85%	18.48%	19.16%
	9810	49.29%	50.71%	42.01%	43.52%	42.77%	38.14%	38.19%	38.17%	19.85%	18.29%	19.06%
	9811	49.73%	50.27%	41.56%	42.63%	42.10%	38.45%	38.35%	38.40%	19.98%	19.02%	19.50%
9812	49.93%	50.07%	41.90%	42.48%	42.19%	38.37%	39.36%	38.86%	19.73%	18.16%	18.94%	
備註：		1. 資料來源：截至99年2月4日門診明細彙總檔及藥局明細彙總檔 2. 院所層級以最新分析月份之層級為分類依據 3. 成長率係與去年同期相比 4. 醫療點數=申請點數+部分負擔										