

圖1：全民健保申請費用趨勢圖

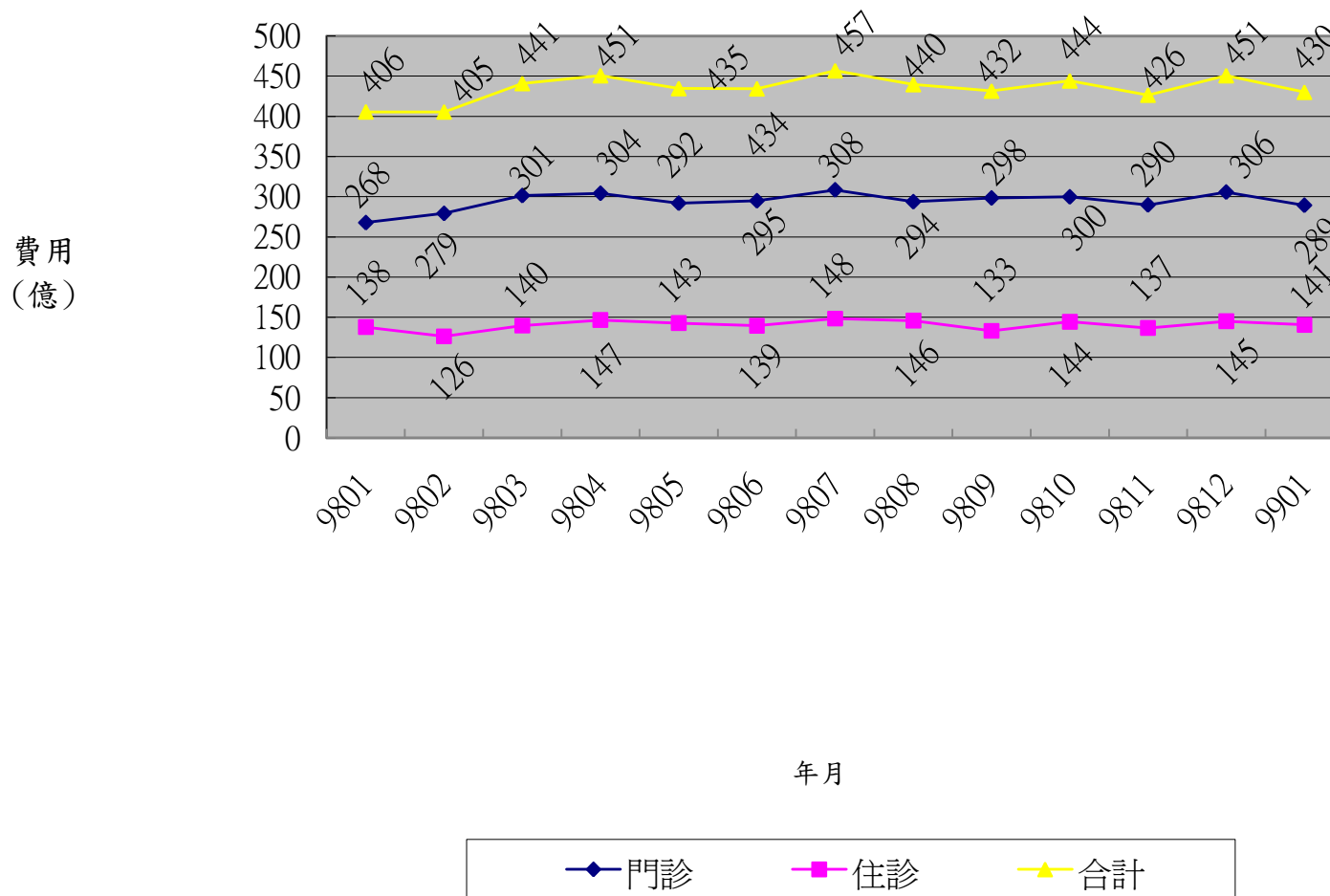
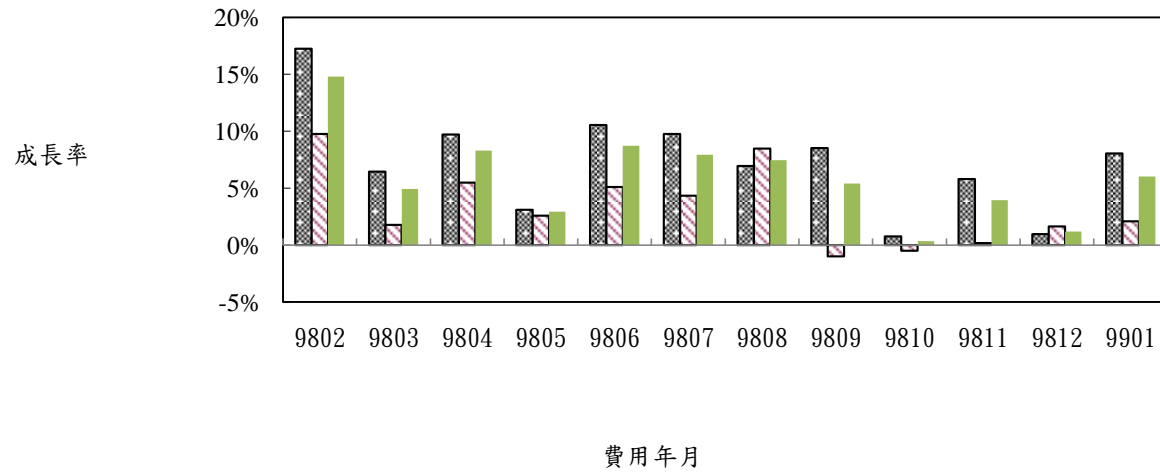


圖2：門住診費用成長率統計

圖

■ 門診成長率 □ 住診成長率 ■ 總費用成長率



備註：成長率係與去年同期相比

圖3：全民健康保險99年01月醫院總額層級別醫療申報點數成長情形

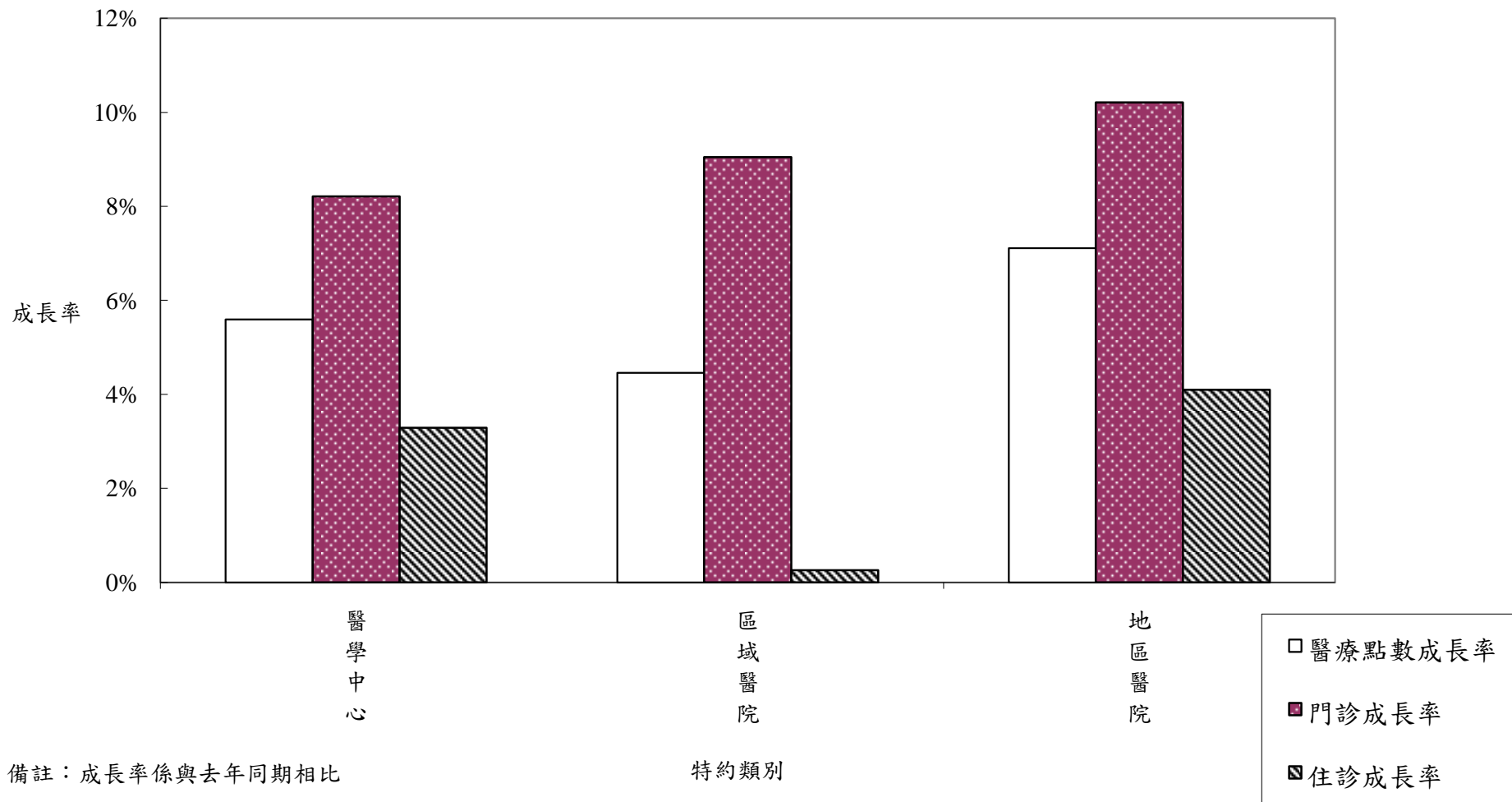


表18全民健康保險總額部門別醫療點數統計_總表

年	月	門診				住診							合計
		件數 (千)	申請點數 (億)	部分負擔 (億)	平均每件 醫療點數	件數 (千)	申請點數 (億)	部分負擔 (億)	日數 (千)	平均日數 (天)	平均每件 醫療點數	平均每日 (點)	醫療點數 (億)
95年	01-12	330,434	2773.6	266.2	920	2,912	1462.7	63.7	28,899	9.92	52,406	5,282	4566.2
	成長率	-4.47%	1.44%	1.85%	6.22%	-2.17%	-0.22%	-1.11%	-1.57%	0.61%	1.95%	1.33%	0.89%
96年	01-12	337,263	2,894.9	269.3	938	2,970	1,508.8	66.4	29,748	10.02	53,045	5,295	4,739.4
	成長率	2.07%	4.37%	1.13%	1.98%	1.96%	3.16%	4.27%	2.94%	0.96%	1.22%	0.26%	3.79%
97年	01-12	340,609	3,066.8	269.5	979	3,048	1,569.1	69.1	31,209	10.24	53,747	5,249	4,974.5
	成長率	0.99%	5.94%	0.09%	4.40%	2.64%	4.00%	4.08%	4.91%	2.21%	1.32%	-0.87%	4.96%
98年	01-12	356,575	3,260.1	275.0	991	3,146	1,616.3	69.7	32,031	10.18	53,590	5,264	5,221.1
	成長率	4.69%	6.30%	2.06%	1.22%	3.21%	3.00%	0.85%	2.63%	-0.56%	-0.29%	0.27%	4.96%
	第一季	87,169	780.8	67.5	973	751	386.7	17.0	7,650	10.19	53,759	5,277	1,252.0
	成長率	1.18%	5.91%	0.54%	4.23%	2.48%	2.91%	3.74%	4.48%	1.95%	0.46%	-1.47%	4.64%
	第二季	87,310	821.6	69.4	1,020	783	410.8	17.9	8,087	10.32	54,733	5,302	1,319.8
	成長率	4.23%	8.08%	3.65%	3.35%	1.93%	4.44%	3.15%	1.67%	-0.25%	2.42%	2.67%	6.61%
	第三季	86,684	832.6	68.0	1,039	815	410.1	17.3	8,128	9.98	52,450	5,257	1,327.9
	成長率	7.22%	8.86%	3.31%	1.12%	5.26%	4.20%	-1.29%	2.32%	-2.80%	-1.23%	1.61%	6.95%
第四季	95,411	825.1	70.1	938	797	408.7	17.5	8,166	10.25	53,475	5,219	1,321.4	
成長率	6.20%	2.56%	0.80%	-3.56%	3.14%	0.55%	-1.96%	2.22%	-0.90%	-2.62%	-1.74%	1.77%	
9811	01-11	30,879	267.0	22.8	938	258	131.2	5.6	2,653	10.29	53,025	5,153	426.5
	成長率	10.57%	5.89%	4.79%	-4.30%	3.86%	0.27%	-1.77%	2.71%	-1.10%	-3.54%	-2.46%	3.94%
9812	01-12	32,551	282.0	23.8	939	269	139.0	6.0	2,758	10.27	53,992	5,257	450.8
	成長率	3.53%	1.21%	-1.77%	-2.48%	3.21%	1.74%	-0.43%	3.59%	0.36%	-1.52%	-1.87%	1.19%
99年	9901	29,659	266.8	22.6	976	260	134.9	5.7	2,691	10.36	54,136	5,227	430.0
	成長率	5.72%	8.30%	5.20%	2.21%	4.49%	2.11%	1.72%	0.90%	-3.44%	-2.29%	1.18%	6.03%

備註：
 1. 資料來源：截至99年3月4日明細彙總檔
 2. 藥局申報之案件數以0計，金額列入計算
 3. 醫療點數=申請點數+部分負擔
 4. 本總表醫療點數包含各"總額別"醫療申報資料及"其他非屬總額內"醫療申報資料之合計

表19-1全民健康保險總額部門別醫療申報點數統計_醫院

年	月	門診				住診							合計 醫療點數 (億)
		件數 (千)	申請點數 (億)	部分負擔 (億)	平均每件 醫療點數	件數 (千)	申請點數 (億)	部分負擔 (億)	日數 (千)	平均日數 (天)	平均每件 醫療點數	平均每日 (點)	
95年	01-12	89,532	1225.6	137.4	1,522	2,822	1431.5	63.6	28,500	10.10	52,981	5,246	2858.0
	成長率	-3.41%	3.00%	8.45%	7.18%	-2.31%	-0.44%	-1.09%	-1.63%	0.69%	1.88%	1.18%	1.40%
96年	01-12	92,848	1,308.7	139.0	1,559	2,882	1,478.3	66.3	29,343	10.18	53,598	5,264	2,992.2
	成長率	3.70%	6.78%	1.15%	2.42%	2.12%	3.27%	4.29%	2.96%	0.82%	1.17%	0.35%	4.70%
97年	01-12	94,695	1,417.5	138.0	1,643	2,959	1,539.3	69.0	30,761	10.40	54,358	5,228	3,163.8
	成長率	1.99%	8.31%	-0.71%	5.35%	2.67%	4.13%	4.10%	4.83%	2.10%	1.42%	-0.67%	5.73%
98年	01-12	99,469	1,525.2	140.3	1,674	3,058	1,587.5	69.6	31,578	10.33	54,193	5,248	3,322.6
	成長率	5.04%	7.60%	1.65%	1.93%	3.35%	3.13%	0.85%	2.66%	-0.67%	-0.30%	0.37%	5.02%
	第一季	23,159	361.5	33.5	1,706	730	379.8	17.0	7,546	10.33	54,347	5,259	791.8
	成長率	0.95%	8.19%	-0.88%	6.34%	2.58%	3.13%	3.75%	4.45%	1.82%	0.56%	-1.24%	5.21%
	第二季	24,841	388.6	35.8	1,708	762	403.9	17.9	7,977	10.46	55,339	5,288	846.2
	成長率	4.42%	10.55%	2.87%	5.21%	2.05%	4.59%	3.16%	1.72%	-0.32%	2.43%	2.76%	7.13%
	第三季	25,478	398.3	35.7	1,703	792	402.8	17.2	8,013	10.12	53,026	5,242	854.0
	成長率	7.68%	10.82%	2.95%	2.27%	5.46%	4.33%	-1.29%	2.38%	-2.92%	-1.31%	1.67%	7.07%
第四季	25,990	376.9	35.3	1,586	773	400.9	17.5	8,043	10.40	54,115	5,202	830.6	
成長率	6.94%	1.19%	1.60%	-5.34%	3.26%	0.58%	-1.97%	2.23%	(0.0)	-2.70%	-1.72%	0.84%	
9811	9811	8,404	121.2	11.5	1,578	250	128.6	5.5	2,614	10.45	53,631	5,132	266.8
	成長率	12.34%	4.96%	6.62%	-6.45%	4.06%	0.35%	-1.77%	2.77%	-1.25%	-3.66%	-2.44%	2.61%
9812	9812	8,842	129.9	11.9	1,604	261	136.4	6.0	2,716	10.42	54,625	5,244	284.2
	成長率	7.68%	1.30%	1.00%	-5.95%	3.30%	1.77%	-0.43%	3.56%	0.25%	-1.57%	-1.82%	1.48%
99年	9901	8,010	122.7	11.3	1,673	253	132.7	5.7	2,654	10.50	54,732	5,214	272.4
	成長率	12.10%	8.99%	8.15%	-2.84%	4.70%	2.29%	1.72%	0.96%	-3.57%	-2.32%	1.30%	5.44%

備註：

1. 資料來源：截至99年3月4日明細彙總檔
2. 藥局申報之案件數以0計，金額列入計算
3. 醫療點數=申請點數+部分負擔

表19-2全民健康保險總額部門別醫療申報點數統計_西醫基層

年	月	門診				住診							合計 醫療點數 (億)
		件數 (千)	申請點數 (億)	部分負擔 (億)	平均每件 醫療點數	件數 (千)	申請點數 (億)	部分負擔 (億)	日數 (千)	平均日數 (天)	平均每件 醫療點數	平均每日 (點)	
95年	01-12	176,555	778.2	89.3	491	70	20.0	0.08	228	3.27	28,792	8,802	887.6
	成長率	-6.33%	-2.37%	-6.07%	3.81%	-0.68%	10.92%	-9.80%	0.27%	0.96%	11.59%	10.52%	-2.49%
96年	01-12	177,429	775.5	88.7	487	65	18.6	0.07	219	3.37	28,772	8,547	883.0
	成長率	0.50%	-0.34%	-0.63%	-0.86%	-6.90%	-6.95%	-12.81%	-4.19%	2.91%	-0.07%	-2.90%	-0.52%
97年	01-12	176,559	795.3	88.1	500	61	17.6	0.06	210	3.41	28,726	8,413	901.0
	成長率	-0.49%	2.55%	-0.72%	2.72%	-5.52%	-5.67%	-6.47%	-4.18%	1.42%	-0.16%	-1.56%	2.05%
98年	01-12	184,483	839.6	89.7	504	60	17.2	0.06	209	3.49	28,757	8,251	946.5
	成長率	4.49%	5.57%	1.80%	0.68%	-2.30%	-2.20%	-0.09%	-0.27%	2.08%	0.11%	-1.93%	5.05%
	第一季	46,933	207.0	23.3	491	14	4.2	0.01	49	3.40	28,819	8,467	234.5
	成長率	0.16%	3.54%	0.67%	3.08%	-6.12%	-5.87%	-1.93%	-5.52%	0.65%	0.29%	-0.35%	3.07%
	第二季	43,890	207.0	22.1	522	14	4.1	0.02	50	3.51	28,695	8,171	233.2
	成長率	3.08%	5.71%	3.51%	2.34%	-0.60%	-0.52%	-4.21%	1.43%	2.04%	0.06%	-1.94%	5.39%
	第三季	42,533	204.8	20.9	530	15	4.4	0.02	54	3.55	28,714	8,094	230.0
	成長率	7.48%	8.92%	3.59%	0.86%	0.18%	0.13%	3.23%	3.43%	3.24%	-0.04%	-3.17%	8.23%
第四季	51,126	220.8	23.4	478	16	4.6	0.01	56	3.48	28,796	8,286	248.9	
成長率	7.52%	4.38%	-0.19%	-3.35%	-2.52%	-2.40%	2.76%	-0.36%	2.21%	0.13%	-2.03%	3.80%	
9811	9811	16,522	72.2	7.6	483	5	1.5	0.00	18	3.46	28,849	8,338	81.3
	成長率	12.18%	8.31%	3.42%	-3.88%	-4.16%	-4.09%	-8.67%	-2.63%	1.59%	0.06%	-1.51%	7.58%
9812	9812	17,560	75.0	8.0	472	5	1.4	0.00	18	3.49	28,734	8,222	84.4
	成長率	2.96%	0.44%	-6.07%	-3.09%	-4.92%	-4.85%	12.49%	-3.11%	1.91%	0.13%	-1.75%	-0.31%
99年	9901	15,833	70.4	7.7	493	5	1.3	0.00	16	3.56	28,701	8,069	79.4
	成長率	-0.26%	4.81%	-2.52%	4.32%	-8.80%	-9.19%	-7.18%	-3.63%	5.67%	-0.43%	-5.77%	3.79%

備註：

1. 資料來源：截至99年3月4日明細彙總檔
2. 藥局申報之案件數以0計，金額列入計算
3. 醫療點數=申請點數+部分負擔
4. 本表(西醫基層)不包含"洗腎"資料

表19-3全民健康保險總額部門別醫療申報點數統計_牙醫門診

年	月	牙醫門診				
		件數 (千)	申請點數 (億)	部分負擔(億)	平均每件 醫療點數	醫療點數 (億)
95年	01-12	28,391	308.1	13.2	1,132	321.3
	成長率	1.16%	2.22%	0.89%	0.99%	2.16%
96年	01-12	29,143	320.2	13.6	1,145	333.8
	成長率	2.65%	3.93%	2.76%	1.21%	3.89%
97年	01-12	30,002	334.8	14.0	1,163	348.8
	成長率	2.95%	4.54%	3.03%	1.49%	4.48%
98年	01-12	30,808	344.3	14.3	1,164	358.6
	成長率	2.69%	2.85%	2.01%	0.12%	2.81%
	第一季	7,355	81.8	3.4	1,158	85.2
	成長率	3.11%	3.22%	3.07%	0.10%	3.21%
	第二季	7,893	87.7	3.7	1,158	91.4
	成長率	5.63%	5.22%	5.55%	-0.37%	5.23%
	第三季	7,853	88.1	3.6	1,168	91.7
	成長率	2.20%	2.74%	0.60%	0.45%	2.66%
98年	第四季	7,707	86.7	3.6	1,171	90.3
	成長率	-0.06%	0.32%	-0.98%	0.33%	0.27%
	9811	2,499	28.2	1.1	1,174	29.3
	成長率	2.29%	2.32%	0.88%	-0.03%	2.26%
98年	9812	2,637	29.6	1.2	1,169	30.8
	成長率	-0.49%	-0.28%	-0.68%	0.19%	-0.30%
99年	9901	2,477	27.7	1.2	1,164	28.8
	成長率	17.38%	17.02%	17.08%	-0.30%	17.03%
備註：						
1. 資料來源：截至99年3月4日明細彙總檔						
2. 藥局申報之案件數以0計，金額列入計算						
3. 醫療點數=申請點數+部分負擔						

表19-4全民健康保險總額部門別醫療申報點數統計_中醫門診

年	月	中醫門診				
		件數 (千)	申請點數 (億)	部分負擔(億)	平均每件 醫療點數	醫療點數 (億)
95年	01-12	33,005	152.7	25.6	540	178.4
	成長率	-2.79%	-2.72%	-1.51%	0.25%	-2.54%
96年	01-12	34,728	160.8	27.1	541	187.9
	成長率	5.22%	5.27%	5.66%	0.10%	5.32%
97年	01-12	36,162	168.9	28.5	546	197.4
	成長率	4.13%	5.07%	5.00%	0.89%	5.06%
98年	01-12	38,474	181.5	29.8	549	211.2
	成長率	6.39%	7.43%	4.70%	0.60%	7.03%
	第一季	8,925	41.8	7.0	547	48.8
	成長率	5.47%	7.01%	5.82%	1.30%	6.84%
	第二季	9,791	46.2	7.6	550	53.9
	成長率	7.75%	8.50%	6.77%	0.46%	8.25%
	第三季	9,979	47.2	7.6	550	54.9
	成長率	9.43%	10.11%	5.55%	0.02%	9.46%
98年	第四季	9,778	46.2	7.5	549	53.7
	成長率	3.00%	4.16%	0.88%	0.67%	3.69%
	9811	3,188	15.1	2.4	548	17.5
	成長率	5.39%	6.69%	2.54%	0.66%	6.09%
98年	9812	3,240	15.3	2.5	550	17.8
	成長率	-0.61%	0.77%	-1.08%	1.12%	0.50%
99年	9901	3,074	14.4	2.4	546	16.8
	成長率	14.27%	15.85%	13.40%	1.08%	15.50%
備註：		1. 資料來源：截至99年3月4日明細彙總檔 2. 藥局申報之案件數以0計，金額列入計算 3. 醫療點數=申請點數+部分負擔				

表19-5全民健康保險總額部門別醫療申報點數統計_洗腎

年	月	醫院門診洗腎					基層門診洗腎				
		件數 (千)	申請點數 (億)	部分負擔(億)	平均每件 醫療點數	醫療點數 (億)	件數 (千)	申請點數 (億)	部分負擔(億)	平均每件 醫療點數	醫療點數 (億)
95年	01-12	391	180.9	0.0131	46,210	180.9	209	100.9	0.0001	48,366	100.9
	成長率	3.85%	2.86%	42.11%	-0.95%	2.86%	12.09%	12.66%	45.85%	0.50%	12.66%
96年	01-12	411	190.5	0.0171	46,417	190.6	223	109.2	0.0002	48,905	109.2
	成長率	4.88%	5.35%	30.87%	0.45%	5.35%	7.02%	8.21%	19.36%	1.11%	8.21%
97年	01-12	422	197.9	0.0181	46,888	197.9	247	120.3	0.0003	48,722	120.3
	成長率	2.83%	3.87%	5.81%	1.02%	3.87%	10.54%	10.12%	100.52%	-0.37%	10.12%
98年	01-12	433	203.4	0.0201	46,937	203.4	270	131.0	0.0006	48,459	131.0
	成長率	2.66%	2.77%	10.75%	0.10%	2.77%	9.49%	8.90%	71.56%	-0.54%	8.90%
	第一季	108	49.7	0.0059	45,963	49.7	66	31.0	0.0001	47,246	31.0
	成長率	2.71%	2.20%	17.05%	-0.50%	2.20%	9.90%	7.46%	122.27%	-2.22%	7.46%
	第二季	108	50.8	0.0050	46,982	50.8	67	32.3	0.0002	48,321	32.3
	成長率	2.80%	3.57%	18.07%	0.75%	3.57%	9.78%	8.72%	66.12%	-0.97%	8.72%
	第三季	108	51.3	0.0043	47,403	51.3	69	33.8	0.0002	49,073	33.8
	成長率	2.16%	2.81%	4.29%	0.64%	2.81%	9.43%	10.43%	79.03%	0.91%	10.43%
第四季	109	51.7	0.0049	47,395	51.7	69	33.9	0.0001	49,134	33.9	
成長率	2.99%	2.50%	3.11%	-0.47%	2.50%	8.88%	8.90%	33.55%	0.02%	8.90%	
9811	01-12	36	16.6	0.0016	45,641	16.6	23	10.8	0.0000	47,327	10.8
	成長率	3.10%	3.80%	8.95%	0.68%	3.80%	8.68%	11.18%	6.87%	2.29%	11.18%
9812	01-12	37	17.6	0.0017	48,212	17.6	23	11.6	0.0000	49,909	11.6
	成長率	3.10%	1.71%	-0.43%	-1.35%	1.71%	9.22%	7.51%	51.11%	-1.57%	7.51%
99年	9901	37	17.3	0.0017	46,538	17.3	24	11.4	0.0001	48,137	11.4
	成長率	2.47%	0.44%	-15.74%	-1.98%	0.44%	6.24%	5.47%	36.07%	-0.73%	5.47%

備註：
 1. 資料來源：截至99年3月4日明細彙總檔
 2. 藥局申報之案件數以0計，金額列入計算
 3. 醫療點數=申請點數+部分負擔

表20-1全民健康保險總額部門別醫療點數統計_台北業務組_總表

年	月	門診				住診							合計 醫療點數 (億)
		件數 (千)	申請點數 (億)	部分負擔 (億)	平均每件 醫療點數	件數 (千)	申請點數 (億)	部分負擔 (億)	日數 (千)	平均日數 (天)	平均每件 醫療點數	平均每日 (點)	
95年	01-12	102,015	900.8	90.1	971	862	476.8	20.3	8,897	10	57,674	5587	1488.0
	成長率	-3.51%	2.73%	4.70%	6.64%	0.75%	0.66%	-0.10%	-0.25%	-0.99%	-0.12%	0.88%	2.13%
96年	01-12	103,940	943.0	92.6	996	880	490.5	21.6	9,140	10	58,194	5,603	1,547.7
	成長率	1.89%	4.68%	2.75%	2.57%	2.11%	2.89%	6.44%	2.73%	0.60%	0.90%	0.30%	4.01%
97年	01-12	105,362	1013.6	93.0	1,050	916	505.4	22.0	9,578	10	57,606	5,507	1,634.0
	成長率	1.37%	7.49%	0.40%	5.42%	4.04%	3.03%	2.12%	4.79%	0.72%	-1.01%	-1.72%	5.58%
98年	01-12	111,181	1085.8	96.9	1,064	975	534.2	23.0	9,983	10	57,169	5,581	1,740.0
	成長率	5.52%	7.12%	4.21%	1.29%	6.45%	5.70%	4.24%	4.23%	-2.09%	-0.76%	1.35%	6.48%
	第1季	26,808	258.2	23.3	1,050	231	126.2	5.5	2,376	10	57,087	5,542	413.2
	成長率	2.15%	7.07%	2.18%	4.41%	6.60%	5.05%	5.98%	6.09%	-0.48%	-1.42%	-0.95%	6.15%
	第2季	27,472	275.6	24.4	1,092	244	137.6	5.9	2,537	10	58,876	5,656	443.5
	成長率	5.21%	9.71%	5.20%	3.92%	6.59%	8.78%	6.74%	4.58%	-1.88%	1.98%	3.93%	9.12%
	第3季	27,434	279.9	24.7	1,110	254	136.9	5.9	2,558	10	56,264	5,582	447.4
	成長率	9.03%	10.28%	8.15%	0.98%	8.44%	7.75%	5.44%	4.15%	-3.96%	-0.72%	3.37%	9.31%
第4季	29,467	272.2	24.5	1,007	247	133.6	5.7	2,512	10	56,490	5,543	435.9	
成長率	5.83%	1.75%	1.46%	-3.87%	4.22%	1.38%	-0.92%	2.27%	-1.86%	-2.81%	-0.97%	1.59%	
9811	9811	9,485	87.8	8.0	1,010	79	42.9	1.8	820	10	56,334	5,450	140.5
	成長率	8.90%	4.84%	5.61%	-3.67%	4.34%	0.88%	0.15%	2.44%	-1.82%	-3.35%	-1.55%	3.58%
9812	9812	10,131	94.1	8.3	1,010	84	45.7	2.0	856	10	57,063	5,570	150.0
	成長率	3.24%	0.57%	-1.80%	-2.78%	3.61%	1.35%	-1.39%	2.61%	-0.97%	-2.29%	-1.34%	0.64%
99年	9901	9,215	87.6	7.7	1,034	81	44.7	1.9	842	10	57,218	5,533	141.9
	成長率	8.65%	9.59%	6.92%	0.66%	8.33%	5.60%	5.32%	3.33%	-4.62%	-2.53%	2.19%	8.10%

備註：
 1. 資料來源：截至99年3月4日明細彙總檔
 2. 藥局申報之案件數以0計，金額列入計算
 3. 醫療點數=申請點數+部分負擔
 4. 本總表醫療點數包含各"總額別"醫療申報資料及"其他非屬總額內"醫療申報資料之合計

表20-2全民健康保險總額部門別醫療點數統計_北區業務組_總表

年	月	門診				住診							合計 醫療點數 (億)
		件數 (千)	申請點數 (億)	部分負擔 (億)	平均每件 醫療點數	件數 (千)	申請點數 (億)	部分負擔 (億)	日數 (千)	平均日數 (天)	平均每件 醫療點數	平均每日 (點)	
95年	01-12	44,612	376.1	34.3	920	420	204.9	9.3	4,102	9.78	51040	5221	624.6
	成長率	-3.51%	2.28%	1.79%	5.96%	-1.98%	1.17%	-0.55%	-0.65%	1.35%	3.14%	1.76%	1.85%
96年	01-12	45,949	394.7	34.9	935	421	209.2	9.5	4,198	9.97	51,936	5,211	648.4
	成長率	3.00%	4.96%	1.79%	1.65%	0.37%	2.12%	2.38%	2.32%	1.95%	1.76%	-0.19%	3.82%
97年	01-12	46,603	417.7	34.1	969	421	215.0	10.0	4,316	10.25	53,418	5,212	676.7
	成長率	1.42%	5.83%	-2.43%	3.68%	-0.02%	2.75%	4.61%	2.81%	2.83%	2.85%	0.02%	4.37%
98年	01-12	49,247	440.4	35.6	967	425	216.3	10.0	4,309	10.14	53,280	5,253	702.3
	成長率	5.67%	5.42%	4.50%	-0.31%	0.88%	0.63%	0.45%	-0.16%	-1.03%	-0.26%	0.78%	3.78%
	第1季	11,866	105.6	8.4	960	101	52.1	2.4	1,027	10.21	54,161	5,304	168.4
	成長率	1.72%	5.69%	-0.77%	3.41%	-0.92%	0.48%	2.07%	1.07%	2.00%	1.48%	-0.51%	3.64%
	第2季	11,959	110.5	8.7	996	105	54.9	2.5	1,082	10.31	54,651	5,303	176.5
	成長率	3.65%	6.68%	2.45%	2.62%	-1.91%	1.29%	0.04%	-2.82%	-0.92%	3.21%	4.17%	4.64%
	第3季	11,996	112.1	9.1	1010	109	53.7	2.5	1,074	9.84	51,527	5,237	177.4
	成長率	8.44%	7.44%	8.98%	-0.82%	1.71%	0.01%	-0.07%	-1.82%	-3.46%	-1.67%	1.86%	5.04%
第4季	13,425	112.3	9.4	907	110	55.6	2.6	1,125	10.23	52,908	5,173	179.9	
成長率	8.83%	2.08%	7.27%	-5.85%	4.61%	0.72%	-0.14%	3.08%	-1.46%	-3.76%	-2.33%	1.88%	
9811	4,324	36.3	3.1	911	35	17.4	0.8	353	10.01	51,709	5,166	57.6	
	成長率	12.33%	5.14%	11.26%	-6.00%	3.71%	-0.85%	-0.17%	1.38%	-2.25%	-4.37%	-2.16%	3.48%
9812	4,574	38.1	3.1	902	37	18.9	0.9	383	10.29	53,222	5,172	61.1	
	成長率	6.76%	0.56%	2.82%	-5.65%	7.59%	5.63%	3.80%	10.43%	2.64%	-1.89%	-4.42%	2.24%
99年	9901	4,151	36.5	3.0	951	36	18.4	0.8	368	10.30	53,783	5,220	58.7
	成長率	9.56%	9.76%	13.17%	0.42%	3.95%	-1.53%	-7.69%	-2.98%	-6.66%	-5.53%	1.21%	5.85%

備註：
 1. 資料來源：截至99年3月4日明細彙總檔
 2. 藥局申報之案件數以0計，金額列入計算
 3. 醫療點數=申請點數+部分負擔
 4. 本總表醫療點數包含各"總額別"醫療申報資料及"其他非屬總額內"醫療申報資料之合計

表20-3全民健康保險總額部門別醫療點數統計_中區業務組_總表

年	月	門診				住診							合計 醫療點數 (億)
		件數 (千)	申請點數 (億)	部分負擔 (億)	平均每件 醫療點數	件數 (千)	申請點數 (億)	部分負擔 (億)	日數 (千)	平均日數 (天)	平均每件 醫療點數	平均每日 (點)	
95年	01-12	69,318	565.9	55.3	896	600	280.1	12.4	5,603	9.34	48779	5220	913.7
	成長率	-5.09%	2.00%	1.65%	7.43%	-4.07%	-1.68%	-0.67%	-1.87%	2.30%	2.54%	0.23%	0.79%
96年	01-12	71,270	593.7	55.9	911	623	291.0	12.9	5,886	9.45	48,804	5,163	953.5
	成長率	2.82%	4.91%	1.11%	1.71%	3.86%	3.89%	4.24%	5.05%	1.15%	0.05%	-1.09%	4.36%
97年	01-12	72,265	625.7	56.7	944	652	309.6	13.8	6,306	9.67	49,585	5,129	1005.8
	成長率	1.40%	5.40%	1.38%	3.61%	4.75%	6.38%	7.46%	7.12%	2.26%	1.60%	-0.65%	5.49%
98年	01-12	75,140	660.2	57.6	955	654	311.0	13.9	6,323	9.67	49,670	5,138	1042.7
	成長率	3.98%	5.51%	1.68%	1.17%	0.27%	0.45%	0.24%	0.27%	0.00%	0.17%	0.18%	3.67%
	第1季	18,603	159.0	14.3	931	159	75.7	3.4	1,512	9.53	49,810	5,227	252.3
	成長率	0.55%	4.97%	0.26%	4.00%	-0.69%	2.76%	3.13%	1.55%	2.25%	3.49%	1.21%	4.00%
	第2季	18,352	165.6	14.5	981	163	78.7	3.5	1,596	9.80	50,465	5,149	262.2
	成長率	3.58%	6.56%	2.75%	2.57%	-1.42%	1.13%	0.11%	-1.17%	0.26%	2.55%	2.28%	4.57%
	第3季	18,066	167.3	14.3	1005	168	78.0	3.5	1,599	9.54	48,669	5,100	263.2
	成長率	6.56%	7.83%	4.37%	0.93%	2.66%	0.71%	0.54%	1.28%	-1.34%	-1.90%	-0.57%	5.33%
第4季	20,120	168.4	14.6	909	165	78.6	3.5	1,615	9.79	49,768	5,083	265.1	
成長率	5.38%	2.83%	-0.51%	-2.68%	0.53%	-2.56%	-2.59%	-0.47%	-0.99%	-3.08%	-2.10%	0.91%	
9811	01-11	6,608	54.8	4.8	902	54	25.5	1.1	527	9.74	49,151	5,046	86.2
	成長率	11.39%	6.75%	5.25%	-4.28%	3.24%	-0.82%	-0.52%	3.02%	-0.21%	-3.93%	-3.72%	4.22%
9812	01-12	6,826	57.5	4.9	914	55	26.6	1.2	540	9.81	50,443	5,144	90.2
	成長率	2.64%	2.38%	-3.44%	-0.71%	-0.26%	-2.10%	-1.40%	-1.20%	-0.95%	-1.81%	-0.88%	0.65%
9901	01-01	6,272	54.9	4.7	950	54	26.0	1.1	530	9.86	50,461	5,118	86.8
	成長率	3.80%	8.57%	2.15%	4.09%	1.81%	1.29%	1.20%	2.10%	0.29%	-0.51%	-0.80%	5.83%
備註：		1. 資料來源：截至99年3月4日明細彙總檔 2. 藥局申報之案件數以0計，金額列入計算 3. 醫療點數=申請點數+部分負擔 4. 本總表醫療點數包含各"總額別"醫療申報資料及"其他非屬總額內"醫療申報資料之合計											

表20-4全民健康保險總額部門別醫療點數統計_南區業務組_總表

年	月	門診				住診							合計
		件數 (千)	申請點數 (億)	部分負擔 (億)	平均每件 醫療點數	件數 (千)	申請點數 (億)	部分負擔 (億)	日數 (千)	平均日數 (天)	平均每件 醫療點數	平均每日 (點)	醫療點數 (億)
95年	01-12	49,932	401.1	39.0	881	414	208.7	9.5	4,028	9.72	52642	5416	658.3
	成長率	-4.36%	1.71%	0.61%	6.24%	-1.64%	1.62%	0.14%	-0.57%	1.08%	3.24%	2.14%	1.59%
96年	01-12	50,865	417.1	39.1	897	429	218.6	9.8	4,196	9.77	53,183	5,443	684.6
	成長率	1.87%	3.98%	0.20%	1.75%	3.63%	4.74%	3.66%	4.18%	0.53%	1.03%	0.50%	3.99%
97年	01-12	50,854	438.5	39.5	940	437	227.9	10.1	4,334	9.92	54,473	5,493	716.1
	成長率	-0.02%	5.13%	1.09%	4.81%	1.77%	4.29%	3.04%	3.28%	1.48%	2.43%	0.93%	4.60%
98年	01-12	52,828	466.9	38.9	957	448	233.5	10.0	4,442	9.92	54,403	5,482	749.3
	成長率	3.88%	6.48%	-1.62%	1.85%	2.41%	2.42%	-0.93%	2.49%	0.08%	-0.13%	-0.21%	4.63%
	第1季	13,092	112.3	9.9	933	107	55.7	2.5	1,058	9.86	54,302	5,505	180.4
	成長率	0.57%	5.63%	-0.73%	4.48%	0.74%	1.14%	2.37%	2.67%	1.91%	0.45%	-1.44%	3.80%
	第2季	12,918	117.8	10.0	990	111	58.6	2.6	1,121	10.07	55,062	5,468	189.1
	成長率	3.83%	8.33%	1.90%	3.82%	0.75%	2.61%	3.63%	2.27%	1.51%	1.89%	0.37%	6.08%
	第3季	12,651	119.1	9.0	1013	117	60.1	2.4	1,136	9.75	53,591	5,496	190.6
	成長率	5.40%	9.36%	-5.88%	2.60%	5.39%	5.32%	-7.22%	3.00%	-2.27%	-0.57%	1.74%	7.01%
第4季	14,167	117.6	10.0	901	113	59.0	2.5	1,127	10.02	54,687	5,460	189.2	
成長率	5.79%	2.76%	-1.88%	-3.22%	2.69%	0.61%	-2.33%	2.04%	-0.64%	-2.15%	-1.52%	1.76%	
9811	9811	4,581	38.0	3.2	900	36	19.1	0.8	372	10.20	54,588	5,353	61.1
	成長率	11.03%	5.87%	1.71%	-4.94%	3.46%	1.13%	-1.27%	3.03%	-0.41%	-2.35%	-1.94%	4.03%
9812	9812	4,822	40.0	3.4	900	38	20.1	0.9	381	10.06	55,418	5,508	64.4
	成長率	3.48%	1.41%	-2.59%	-2.32%	2.61%	2.25%	-3.25%	4.30%	1.65%	-0.59%	-2.20%	1.38%
99年	9901	4,393	38.1	3.3	943	37	19.4	0.8	373	10.07	54,669	5,427	61.7
	成長率	2.38%	6.09%	1.79%	3.28%	3.12%	1.92%	1.94%	0.22%	-2.81%	-1.16%	1.70%	4.45%

備註：
 1. 資料來源：截至99年3月4日明細彙總檔
 2. 藥局申報之案件數以0計，金額列入計算
 3. 醫療點數=申請點數+部分負擔
 4. 本總表醫療點數包含各"總額別"醫療申報資料及"其他非屬總額內"醫療申報資料之合計

表20-5全民健康保險總額部門別醫療點數統計_高屏業務組_總表

年	月	門診				住診							合計
		件數 (千)	申請點數 (億)	部分負擔 (億)	平均每件 醫療點數	件數 (千)	申請點數 (億)	部分負擔 (億)	日數 (千)	平均日數 (天)	平均每件 醫療點數	平均每日 (點)	
95年	01-12	56,787	458.9	41.5	881	517	241.4	10.4	4,798	9.27	48668	5248	752.2
	成長率	-6.07%	-2.46%	-2.38%	3.85%	-5.21%	-2.79%	-4.71%	-5.30%	-0.09%	2.47%	2.56%	-2.60%
96年	01-12	57,544	474.8	40.8	896	516	248.2	10.7	4,862	9.42	50,157	5,324	774.5
	成長率	1.33%	3.47%	-1.73%	1.68%	-0.23%	2.81%	3.11%	1.35%	1.59%	3.06%	1.45%	2.96%
97年	01-12	57,783	496.9	40.4	930	517	259.0	11.2	5,065	9.80	52,279	5,335	807.4
	成長率	0.41%	4.64%	-1.07%	3.76%	0.14%	4.36%	4.76%	4.16%	4.01%	4.23%	0.21%	4.25%
98年	01-12	60,073	527.1	40.0	944	534	266.6	10.8	5,250	9.83	51,924	5,284	844.5
	成長率	3.96%	6.08%	-0.86%	1.53%	3.37%	2.94%	-3.59%	3.66%	0.28%	-0.68%	-0.95%	4.59%
	第1季	14,813	126.8	10.1	924	128	64.0	2.8	1,264	9.90	52,275	5,283	203.7
	成長率	0.33%	5.18%	-0.51%	4.39%	2.84%	2.50%	3.21%	6.58%	3.64%	-0.30%	-3.80%	4.00%
	第2季	14,593	131.9	10.3	974	133	67.4	2.9	1,322	9.95	52,876	5,315	212.5
	成長率	4.20%	7.51%	4.27%	2.94%	2.05%	4.03%	1.92%	2.25%	0.20%	1.86%	1.65%	6.15%
	第3季	14,579	133.8	9.4	982	139	67.2	2.5	1,320	9.51	50,188	5,275	212.8
	成長率	5.28%	7.71%	-5.57%	1.38%	5.26%	3.10%	-13.78%	2.31%	-2.81%	-2.73%	0.08%	5.27%
98年	第4季	16,088	134.6	10.2	900	135	68.1	2.7	1,345	9.96	52,440	5,266	215.6
	成長率	6.09%	4.00%	-1.61%	-2.36%	3.28%	2.14%	-5.20%	3.73%	0.43%	-1.40%	-1.82%	3.01%
98年	9811	5,191	43.5	3.2	901	44	21.9	0.8	440	10.03	51,899	5,173	69.5
	成長率	10.61%	7.44%	-0.33%	-3.38%	4.02%	0.26%	-8.89%	3.53%	-0.47%	-3.97%	-3.52%	4.48%
98年	9812	5,458	45.3	3.5	896	45	22.9	1.0	448	9.86	52,547	5,329	72.7
	成長率	2.47%	1.33%	-2.09%	-1.36%	3.12%	3.39%	1.35%	3.27%	0.14%	0.18%	0.04%	1.80%
99年	9901	4,979	43.3	3.4	937	43	22.0	0.9	434	10.11	53,334	5,275	69.6
	成長率	3.13%	6.41%	3.46%	2.96%	1.42%	-0.22%	2.63%	-1.37%	-2.76%	-1.51%	1.29%	4.03%

讀表說明：
 1. 資料來源：截至99年3月4日明細彙總檔
 2. 藥局申報之案件數以0計，金額列入計算
 3. 醫療點數=申請點數+部分負擔
 4. 本總表醫療點數包含各"總額別"醫療申報資料及"其他非屬總額內"醫療申報資料之合計

表20-6全民健康保險總額部門別醫療點數統計_東區業務組_總表

年	月	門診				住診							合計 醫療點數 (億)
		件數 (千)	申請點數 (億)	部分負擔 (億)	平均每件 醫療點數	件數 (千)	申請點數 (億)	部分負擔 (億)	日數 (千)	平均日數 (天)	平均每件 醫療點數	平均每日 (點)	
95年	01-12	7,769	70.8	6.0	989	100	50.8	1.9	1,471	14.76	52846	3581	129.5
	成長率	-5.69%	1.10%	1.28%	7.22%	-1.53%	-0.68%	-2.99%	-0.82%	0.72%	0.78%	0.06%	0.35%
96年	01-12	7,695	71.6	5.9	1008	100	51.3	1.9	1,466	14.64	53,122	3,628	130.8
	成長率	-0.96%	1.17%	-1.09%	1.97%	0.42%	0.99%	-0.23%	-0.37%	-0.78%	0.52%	1.32%	0.97%
97年	01-12	7,743	74.3	5.9	1036	105	52.2	1.9	1,611	15.32	51,474	3,361	134.4
	成長率	0.63%	3.79%	-0.83%	2.79%	5.08%	1.80%	2.40%	9.92%	4.61%	-3.10%	-7.37%	2.78%
98年	01-12	8,105	79.7	6.0	1058	111	54.7	2.0	1,725	15.58	51,194	3,285	142.4
	成長率	4.68%	7.25%	2.24%	2.10%	5.20%	4.66%	3.80%	7.04%	1.75%	-0.54%	-2.26%	5.97%
	第1季	1,987	19.1	1.5	1035	26	13.0	0.5	413	15.86	51,839	3,268	34.1
	成長率	1.70%	5.96%	1.42%	3.85%	6.46%	3.17%	1.87%	14.42%	7.48%	-3.13%	-9.87%	4.61%
	第2季	2,016	20.3	1.5	1082	28	13.7	0.5	430	15.49	51,271	3,310	36.1
	成長率	3.04%	8.71%	2.16%	5.02%	2.34%	5.36%	4.86%	4.39%	2.00%	2.93%	0.91%	7.06%
	第3季	1,958	20.4	1.5	1117	29	14.1	0.5	440	15.20	50,617	3,329	36.5
	成長率	7.73%	11.07%	5.67%	2.74%	7.03%	7.97%	6.60%	4.48%	-2.38%	0.84%	3.29%	9.56%
第4季	2,144	20.0	1.5	1004	28	13.8	0.5	441	15.81	51,114	3,232	35.8	
成長率	6.41%	3.42%	-0.12%	-3.05%	5.10%	2.15%	1.76%	5.86%	0.73%	-2.82%	-3.52%	2.75%	
9811	01-12	689	6.5	0.5	1009	9	4.4	0.2	143	15.96	51,451	3,223	11.5
	成長率	11.71%	7.38%	5.33%	-4.01%	4.69%	1.54%	-1.66%	3.10%	-1.52%	-3.11%	-1.62%	4.84%
9812	01-12	740	6.9	0.5	1003	9	4.7	0.2	150	15.91	51,784	3,255	12.3
	成長率	4.87%	1.94%	-3.93%	-3.20%	7.15%	2.95%	1.68%	10.56%	3.18%	-3.96%	-6.92%	2.06%
99年	9901	649	6.4	0.5	1048	9	4.5	0.2	145	15.98	51,287	3,209	11.5
	成長率	4.27%	6.85%	-1.61%	1.89%	10.76%	1.31%	9.81%	1.78%	-8.10%	-8.29%	-0.20%	4.30%

備註：
 1. 資料來源：截至99年3月4日明細彙總檔
 2. 藥局申報之案件數以0計，金額列入計算
 3. 醫療點數=申請點數+部分負擔
 4. 本總表醫療點數包含各"總額別"醫療申報資料及"其他非屬總額內"醫療申報資料之合計

表21全民健康保險西醫門診醫療申報點數統計

年	月	西醫(含慢性病)				西醫慢性病				西醫慢性病占西醫比率	
		件數(千)	申請點數 (億)	部分負擔 (億)	平均每件 醫療點數	件數(千)	申請點數 (億)	部分負擔 (億)	平均每件醫 療點數	件數	醫療點數
95年	01-12月	266,087	2003.8	226.7	838.23	60,268	850.1	88.2	1556.95	22.65%	42.07%
	成長率	-5.37%	0.85%	2.23%	6.71%	3.82%	6.36%	8.89%	2.67%		
96年	01-12月	270,277	2,084.2	227.7	855	62,514	881.2	86.3	1,548	23.13%	41.85%
	成長率	1.57%	4.02%	0.45%	2.05%	3.73%	3.66%	-2.18%	-0.59%		
97年	01-12月	271,253	2,212.8	226.1	899	64,475	954.3	84.8	1,612	23.77%	42.61%
	成長率	0.36%	6.17%	-0.71%	5.11%	3.14%	8.29%	-1.73%	4.13%		
98年	01-12月	283,952	2,364.8	229.9	914	64,339	989.0	79.0	1,660	22.66%	41.16%
	成長率	4.68%	6.87%	1.71%	1.63%	-0.21%	3.63%	-6.90%	2.99%		
	第1季	70,092	568.5	56.9	892	15,738	244.9	20.0	1,683	22.45%	42.37%
	成長率	0.42%	6.45%	-0.25%	5.36%	0.23%	7.84%	-3.70%	6.62%		
	第2季	68,732	595.6	57.8	951	16,086	253.5	20.3	1,702	23.40%	41.90%
	成長率	3.56%	8.82%	3.12%	4.56%	0.81%	8.51%	-4.16%	6.60%		
	第3季	68,012	603.1	56.5	970	16,132	257.2	19.4	1,715	23.72%	41.95%
成長率	7.55%	10.17%	3.18%	1.84%	0.60%	7.25%	-7.75%	5.40%			
98年	第4季	77,117	597.7	58.7	851	16,383	233.3	19.2	1,541	21.24%	38.47%
	成長率	7.32%	2.35%	0.88%	-4.76%	-2.37%	-8.03%	-11.80%	-6.11%		
	9811	24,926	193.4	19.1	852	5,250	74.5	6.1	1,536	21.06%	37.94%
成長率	12.23%	6.19%	5.32%	-5.46%	1.15%	-4.92%	-8.69%	-6.29%			
98年	9812	26,403	204.8	19.9	851	5,673	81.7	6.7	1,558	21.49%	39.34%
	成長率	4.49%	0.98%	-1.96%	-3.62%	-3.16%	-8.08%	-10.92%	-5.31%		
99年	9901	23,843	193.1	18.9	889	5,252	76.1	6.2	1,567	22.03%	38.82%
	成長率	3.57%	7.43%	3.56%	3.38%	4.10%	-3.10%	-1.95%	-6.84%		

備註：

1. 資料來源：截至99年3月4日明細彙總檔
2. 成長率係與前1年同期比較
3. 醫療點數=申請點數+部分負擔
4. 慢性病包括案件類別(代碼)為慢性病(04)、結核病(06)、及慢性病連續處方箋(08)

表22-1全民健康保險醫院總額層級別醫療申報點數統計表_醫學中心

年	月	門診				住診							合計 醫療點數 (億)
		件數 (千)	申請點數 (億)	部分負擔 (億)	平均每件 (點)	件數 (千)	申請點數 (億)	部分負擔 (億)	日數 (千)	平均日數 (天)	平均每件 (點)	平均每日 (點)	
95年	01-12	27,405	512.8	54.1	2068	942	625.5	27.0	8,294	8.80	69232	7867	1219.3
	成長率	-2.05%	3.69%	8.77%	6.33%	-1.94%	-1.50%	-2.95%	-3.18%	-1.26%	0.39%	1.67%	1.01%
96年	01-12	28,489	550.7	55.1	2,126	952	637.4	28.0	8,426	8.85	69,871	7,898	1,271.3
	成長率	3.95%	7.40%	1.88%	2.81%	1.06%	1.91%	3.90%	1.59%	0.52%	0.92%	0.40%	4.26%
97年	01-12	28,838	599.8	53.6	2,266	979	666.2	29.0	8,556	8.74	71,031	8,125	1,348.6
	成長率	1.23%	8.91%	-2.75%	6.55%	2.76%	4.51%	3.46%	1.54%	-1.18%	1.66%	2.88%	6.08%
98年	01-12	30,018	642.4	54.4	2,321	1,004	684.5	29.1	8,657	8.62	71,096	8,243	1,410.4
	成長率	4.09%	7.10%	1.53%	2.45%	2.56%	2.75%	0.44%	1.18%	-1.34%	0.09%	1.45%	4.59%
	第一季	6,956	153.2	12.7	2,385	238	163.1	7.0	2,058	8.64	71,466	8,270	336.1
	成長率	-0.66%	8.05%	-3.63%	7.77%	1.79%	3.14%	2.91%	0.96%	-0.81%	1.32%	2.15%	5.03%
	第二季	7,501	163.1	13.8	2,359	251	175.2	7.5	2,203	8.79	72,857	8,292	359.6
	成長率	3.61%	10.08%	2.29%	5.62%	2.38%	4.73%	2.98%	1.20%	-1.16%	2.23%	3.42%	6.95%
	第三季	7,809	167.5	14.0	2,324	260	173.9	7.2	2,197	8.44	69,598	8,244	362.7
成長率	7.61%	10.22%	3.88%	1.94%	3.92%	3.90%	-1.81%	2.25%	-1.61%	-0.25%	1.38%	6.60%	
98年	第四季	7,753	158.6	13.8	2,224	255	172.3	7.4	2,199	8.64	70,547	8,169	352.1
	成長率	5.62%	0.45%	3.50%	-4.67%	2.10%	-0.63%	-2.07%	0.33%	-1.73%	-2.73%	-1.01%	-0.02%
	9811	2,504	50.7	4.5	2,202	82	54.9	2.3	706	8.66	70,146	8,104	112.4
成長率	10.46%	3.96%	8.42%	-5.57%	1.55%	-1.29%	-1.94%	1.24%	-0.31%	-2.82%	-2.52%	1.37%	
98年	9812	2,640	54.8	4.6	2,251	86	58.1	2.5	737	8.55	70,270	8,223	120.0
	成長率	4.92%	0.00%	1.56%	-4.58%	2.49%	-0.23%	-1.21%	-0.08%	-2.51%	-2.69%	-0.19%	-0.08%
99年	9901	2,456	51.8	4.4	2,287	83	58.6	2.4	749	8.97	73,060	8,145	117.2
	成長率	15.29%	7.87%	12.35%	-6.14%	6.74%	3.37%	1.45%	3.41%	-3.12%	-3.23%	-0.11%	5.59%

備註：
 1. 資料來源：截至99年3月4日門診明細彙總檔及藥局明細彙總檔
 2. 院所層級以最新分析月份之層級為分類依據
 3. 成長率係與去年同期相比
 4. 醫療點數=申請點數+部分負擔

表22-2全民健康保險醫院總額層級別醫療申報點數統計表_區域醫院

年	月	門診				住診							合計
		件數 (千)	申請點數 (億)	部分負擔 (億)	平均每件 (點)	件數 (千)	申請點數 (億)	部分負擔 (億)	日數 (千)	平均日數 (天)	平均每件 (點)	平均每日 (點)	醫療點數 (億)
95年	01-12	33,571	457.0	56.2	1529	1,210	534.8	26.9	11,237	9.28	46410	4999	1075.0
	成長率	-1.03%	5.86%	11.16%	7.53%	-0.50%	2.36%	2.27%	-0.22%	0.29%	2.87%	2.58%	4.26%
96年	01-12	35,747	496.1	58.1	1,550	1,265	566.0	28.5	11,754	9.29	47,005	5,058	1,148.7
	成長率	6.48%	8.56%	3.29%	1.41%	4.49%	5.83%	5.89%	4.60%	0.10%	1.28%	1.18%	6.86%
97年	01-12	37,306	544.7	59.7	1,620	1,309	597.0	30.0	12,472	9.53	47,895	5,027	1,231.4
	成長率	4.36%	9.80%	2.73%	4.50%	3.51%	5.47%	5.41%	6.11%	2.52%	1.89%	-0.61%	7.20%
98年	01-12	39,420	586.1	61.3	1,642	1,354	612.5	30.1	12,691	9.37	47,461	5,064	1,290.1
	成長率	5.67%	7.59%	2.66%	1.36%	3.44%	2.61%	0.36%	1.75%	-1.63%	-0.91%	0.73%	4.76%
	第一季	9,131	138.4	14.7	1,677	323	146.8	7.4	3,016	9.35	47,810	5,114	307.4
	成長率	2.08%	8.47%	1.67%	5.59%	2.75%	2.84%	3.59%	3.96%	1.18%	0.12%	-1.05%	5.26%
	第二季	9,883	150.0	15.6	1,676	338	155.9	7.7	3,228	9.55	48,406	5,069	329.2
	成長率	4.38%	10.48%	3.18%	5.14%	1.29%	3.90%	2.20%	0.60%	-0.68%	2.50%	3.20%	6.72%
	第三季	10,145	153.6	15.6	1,667	352	155.2	7.5	3,213	9.12	46,193	5,063	331.9
成長率	8.30%	10.72%	3.63%	1.60%	6.25%	3.66%	-1.55%	1.00%	-4.94%	-2.67%	2.38%	6.68%	
	第四季	10,262	144.1	15.4	1,554	341	154.6	7.5	3,234	9.47	47,503	5,014	321.6
	成長率	7.73%	1.02%	2.11%	-6.14%	3.44%	0.12%	-2.53%	1.65%	-1.73%	-3.33%	-1.63%	0.55%
	9811	3,344	46.5	5.0	1,541	110	49.3	2.4	1,034	9.36	46,780	4,996	103.2
	成長率	13.94%	4.74%	7.82%	-7.82%	4.91%	-0.31%	-2.68%	1.89%	-2.88%	-5.08%	-2.26%	2.23%
	9812	3,479	49.7	5.2	1,578	115	53.5	2.6	1,105	9.60	48,724	5,075	111.0
	成長率	8.38%	1.90%	2.37%	-5.94%	3.91%	3.14%	-0.13%	5.21%	1.25%	-0.89%	-2.12%	2.47%
99年	9901	3,133	46.9	4.9	1,655	111	49.7	2.5	1,031	9.29	46,957	5,055	104.0
	成長率	11.66%	9.19%	7.71%	-2.34%	3.65%	0.23%	0.90%	-1.66%	-5.12%	-3.27%	1.95%	4.46%

備註：

1. 資料來源：截至99年3月4日門診明細彙總檔及藥局明細彙總檔
2. 院所層級以最新分析月份之層級為分類依據
3. 成長率係與去年同期相比
4. 醫療點數=申請點數+部分負擔

表22-3全民健康保險醫院總額層級別醫療申報點數統計表_地區醫院

年	月	門診				住診							合計
		件數 (千)	申請點數 (億)	部分負擔 (億)	平均每件 (點)	件數 (千)	申請點數 (億)	部分負擔 (億)	日數 (千)	平均日數 (天)	平均每件 (點)	平均每日 (點)	醫療點數 (億)
95年	01-12	28,556	255.8	27.0	991	669	271.1	9.7	8,969	13.41	41975	3131	563.7
	成長率	-7.26%	-2.97%	2.66%	5.18%	-5.90%	-3.26%	-4.72%	-1.93%	4.22%	2.75%	-1.41%	-2.88%
96年	01-12	28,612	261.9	25.8	1005	665	274.8	9.8	9,163	13.79	42,825	3,106	572.2
	成長率	0.20%	2.38%	-4.76%	1.50%	-0.67%	1.35%	0.91%	2.17%	2.86%	2.03%	-0.81%	1.52%
97年	01-12	28,550	273.0	24.7	1043	671	276.1	10.0	9,733	14.51	42,646	2,940	583.8
	成長率	-0.22%	4.23%	-4.10%	3.71%	0.96%	0.48%	2.10%	6.21%	5.21%	-0.42%	-5.35%	2.02%
98年	01-12	30,030	296.8	24.6	1,070	700	290.5	10.3	10,231	14.62	42,979	2,940	622.1
	成長率	5.18%	8.72%	-0.52%	2.63%	4.32%	5.19%	3.51%	5.12%	0.76%	0.78%	0.02%	6.57%
	第一季	7,072	69.9	6.1	1074	169	69.9	2.6	2,472	14.59	42,737	2,930	148.4
	成長率	1.13%	7.93%	-0.95%	5.97%	3.38%	3.70%	6.60%	8.17%	4.64%	0.41%	-4.03%	5.50%
	第二季	7,458	75.5	6.3	1,097	174	72.9	2.7	2,546	14.67	43,533	2,967	157.3
	成長率	5.31%	11.71%	3.39%	5.42%	3.07%	5.72%	6.61%	3.64%	0.54%	2.60%	2.04%	8.42%
	第三季	7,525	77.2	6.1	1,107	180	73.7	2.5	2,602	14.49	42,410	2,928	159.5
成長率	6.93%	12.33%	-0.80%	4.04%	6.19%	6.81%	1.02%	4.24%	-1.83%	0.39%	2.26%	8.98%	
	第四季	7,975	74.2	6.1	1006	177	74.1	2.6	2,610	14.73	43,245	2,937	156.9
	成長率	7.23%	3.18%	-3.64%	-4.29%	4.60%	4.53%	0.03%	4.65%	0.04%	-0.22%	-0.27%	3.47%
	9811	2,555	24.0	2.0	1,017	58	24.4	0.8	874	15.03	43,461	2,892	51.2
	成長率	12.16%	7.59%	-0.05%	-4.63%	6.13%	5.67%	1.45%	5.12%	-0.95%	-0.57%	0.39%	6.25%
	9812	2,723	25.4	2.1	1,008	59	24.9	0.9	874	14.71	43,344	2,946	53.2
	成長率	9.57%	2.99%	-3.39%	-6.48%	3.32%	3.68%	0.88%	4.71%	1.35%	0.25%	-1.08%	3.01%
99年	9901	2,421	24.0	2.0	1,073	58	24.4	0.9	874	14.98	43,310	2,891	51.3
	成長率	9.59%	11.06%	0.73%	0.57%	3.87%	4.07%	4.92%	2.09%	-1.71%	0.22%	1.97%	7.11%

備註：

1. 資料來源：截至99年3月4日門診明細彙總檔及藥局明細彙總檔
2. 院所層級以最新分析月份之層級為分類依據
3. 成長率係與去年同期相比
4. 醫療點數=申請點數+部分負擔

表23全民健康保險醫院總額層級別醫療申報點數占率統計表

		合計		醫學中心			區域醫院			地區醫院		
年	月	門診	住診	門診	住診	合計	門診	住診	合計	門診	住診	合計
		佔率 (%)	佔率 (%)	佔率 (%)	佔率 (%)	佔率 (%)	佔率 (%)	佔率 (%)	佔率 (%)	佔率 (%)	佔率 (%)	佔率 (%)
95年	01-12	47.69%	52.31%	41.59%	43.64%	42.66%	37.66%	37.57%	37.61%	20.75%	18.78%	19.72%
96年	01-12	48.38%	51.62%	41.85%	43.08%	42.49%	38.28%	38.49%	38.39%	19.87%	18.43%	19.12%
97年	01-12	49.17%	50.83%	42.01%	43.22%	42.63%	38.86%	38.99%	38.92%	19.14%	17.79%	18.45%
98年	01-12	50.13%	49.87%	41.84%	43.06%	42.45%	38.87%	38.78%	38.83%	19.29%	18.15%	18.72%
	第一季	49.89%	50.11%	42.00%	42.88%	42.44%	38.77%	38.86%	38.81%	19.23%	18.25%	18.74%
	第二季	50.15%	49.85%	41.70%	43.30%	42.50%	39.02%	38.79%	38.91%	19.28%	17.91%	18.59%
	第三季	50.82%	49.18%	41.82%	43.13%	42.47%	38.98%	38.74%	38.86%	19.20%	18.14%	18.68%
	第四季	49.62%	50.38%	41.83%	42.93%	42.39%	38.69%	38.75%	38.72%	19.47%	18.32%	18.89%
	9811	49.72%	50.28%	41.57%	42.67%	42.12%	38.84%	38.50%	38.67%	19.59%	18.83%	19.21%
	9812	49.89%	50.11%	41.91%	42.55%	42.23%	38.72%	39.38%	39.05%	19.36%	18.08%	18.72%
99年	9901	49.20%	50.80%	41.92%	44.07%	43.01%	38.70%	37.66%	38.17%	19.38%	18.27%	18.82%

備註：
 1. 資料來源：截至99年3月4日門診明細彙總檔及藥局明細彙總檔
 2. 院所層級以最新分析月份之層級為分類依據
 3. 成長率係與去年同期相比
 4. 醫療點數=申請點數+部分負擔