

表20-2全民健康保險總額部門別醫療點數統計\_北區業務組\_總表

年	月	門診				住診							合計
		件數 (千)	申請點數 (億)	部分負擔 (億)	平均每件 醫療點數	件數 (千)	申請點數 (億)	部分負擔 (億)	日數 (千)	平均日數 (天)	平均每件 醫療點數	平均每日 (點)	醫療點數 (億)
95年	01-12	43,054	369.8	34.3	939	415	202.3	9.3	4,060	9.77	50,949	5,213	615.8
	成長率	-3.91%	1.98%	1.77%	6.11%	-2.01%	1.20%	-0.55%	-0.61%	1.43%	3.20%	1.74%	1.67%
96年	01-12	44,418	388.0	34.9	952	417	206.3	9.5	4,157	9.97	51,784	5,192	638.7
	成長率	3.17%	4.92%	1.76%	1.43%	0.32%	1.94%	2.38%	2.38%	2.06%	1.64%	-0.41%	3.72%
97年	01-12	45,014	410.6	34.0	988	412	211.7	10.0	4,158	10.10	53,838	5,331	666.3
	成長率	1.34%	5.81%	-2.43%	3.74%	-1.19%	2.65%	4.61%	0.04%	1.24%	3.97%	2.69%	4.32%
98年	01-12	46,974	430.5	35.6	992	413	213.3	10.0	4,100	9.92	54,018	5,446	689.4
	成長率	4.35%	4.86%	4.51%	0.46%	0.38%	0.72%	0.45%	-1.40%	-1.77%	0.33%	2.15%	3.46%
	第1季	11,508	103.8	8.4	975	98	51.4	2.4	980	10.00	54,906	5,493	166.0
	成長率	1.42%	5.57%	-0.75%	3.60%	-2.38%	0.67%	2.07%	-2.57%	-0.19%	3.19%	3.39%	3.62%
	第2季	11,524	108.4	8.7	1015	102	54.1	2.5	1,030	10.08	55,388	5,494	173.6
	成長率	3.54%	6.63%	2.49%	2.67%	-2.11%	1.43%	0.04%	-3.36%	-1.28%	3.54%	4.89%	4.65%
99年	第3季	11,560	109.9	9.1	1029	106	53.0	2.5	1,022	9.62	52,222	5,430	174.5
	成長率	7.95%	7.15%	8.96%	-0.62%	1.61%	0.05%	-0.07%	-2.41%	-3.96%	-1.54%	2.52%	4.87%
99年	第4季	12,382	108.5	9.4	953	107	54.8	2.6	1,068	9.99	53,681	5,371	175.3
	成長率	4.67%	0.38%	7.27%	-3.61%	4.35%	0.74%	-0.14%	2.74%	-1.54%	-3.50%	-1.99%	0.83%
	第1季	11,728	106.4	9.0	984	100	50.5	2.3	987	9.82	52,549	5,349	168.2
	成長率	1.91%	2.50%	7.52%	0.95%	2.48%	-1.72%	-6.00%	0.73%	-1.71%	-4.29%	-2.63%	1.32%
99年	9902	3,241	30.5	2.5	1018	29	14.1	0.6	290	9.96	50,665	5,086	47.7
	成長率	-13.58%	-11.16%	-10.01%	2.89%	-8.56%	-9.96%	-17.35%	-2.35%	6.78%	-1.91%	-8.14%	-10.84%
	9903	4,481	39.9	3.5	968	37	18.2	0.9	347	9.46	52,010	5,496	62.4
	成長率	10.49%	8.73%	18.53%	-0.94%	11.75%	5.24%	6.30%	7.39%	-3.90%	-5.79%	-1.96%	8.15%
99年	9904	4,192	37.6	3.2	973	36	18.1	0.9	360	10.04	52,793	5,258	59.7
	成長率	3.17%	1.31%	7.16%	-1.38%	4.34%	-4.78%	-1.99%	-1.46%	-5.56%	-8.63%	-3.25%	-0.38%

備註：  
 1. 資料來源：截至99年6月4日門診、住診及藥局明細彙總檔。  
 2. 藥局申報之案件數以0計，金額列入計算。  
 3. 門診件數不包含「轉、代檢案件」，門住診案件於98年7月後排除「補報部分醫令或醫令差額案件」。  
 4. 醫療點數=申請點數+部分負擔。  
 5. 本總表醫療點數包含總額內及其他部門資料，"總額外代辦案件"之醫療申報資料已排除。

表20-3全民健康保險總額部門別醫療點數統計\_中區業務組\_總表

年	月	門診				住診							合計
		件數 (千)	申請點數 (億)	部分負擔 (億)	平均每件 醫療點數	件數 (千)	申請點數 (億)	部分負擔 (億)	日數 (千)	平均日數 (天)	平均每件 醫療點數	平均每日 (點)	醫療點數 (億)
95年	01-12	67,112	556.4	55.3	911	595	277.7	12.4	5,560	9.35	48774	5216	901.6
	成長率	-5.48%	1.74%	1.62%	7.63%	-4.20%	-1.77%	-0.67%	-1.89%	2.41%	2.59%	0.18%	0.59%
96年	01-12	69,032	583.3	55.8	926	617	288.0	12.9	5,839	9.46	48,758	5,153	940.0
	成長率	2.86%	4.84%	1.06%	1.59%	3.79%	3.73%	4.24%	5.02%	1.19%	-0.03%	-1.21%	4.26%
97年	01-12	69,973	614.7	56.6	959	637	306.0	13.8	6,042	9.48	50,176	5,294	991.2
	成長率	1.36%	5.38%	1.37%	3.62%	3.30%	6.25%	7.46%	3.47%	0.17%	2.91%	2.74%	5.44%
98年	01-12	72,054	646.4	57.6	977	634	307.7	13.9	5,972	9.42	50,705	5,385	1025.5
	成長率	2.97%	5.16%	1.69%	1.83%	-0.51%	0.56%	0.25%	-1.16%	-0.66%	1.05%	1.72%	3.47%
	第1季	18,055	156.1	14.3	943	154	74.9	3.4	1,431	9.28	50,737	5,469	248.6
	成長率	0.29%	4.85%	0.28%	4.15%	-2.46%	2.79%	3.13%	-2.72%	-0.27%	5.40%	5.69%	3.93%
	第2季	17,744	162.4	14.4	996	158	77.8	3.5	1,508	9.54	51,470	5,395	258.1
	成長率	3.58%	6.55%	2.77%	2.56%	-1.81%	1.27%	0.11%	-1.92%	-0.12%	3.08%	3.20%	4.60%
99年	第3季	17,504	164.3	14.3	1020	162	77.2	3.5	1,509	9.30	49,729	5,348	259.3
	成長率	6.48%	7.77%	4.38%	0.95%	2.21%	0.83%	0.54%	0.81%	-1.37%	-1.36%	0.01%	5.32%
99年	第4季	18,752	163.6	14.6	950	160	77.8	3.5	1,524	9.54	50,909	5,334	259.5
	成長率	1.91%	1.65%	-0.51%	-0.43%	0.04%	-2.43%	-2.54%	-0.81%	-0.85%	-2.47%	-1.64%	0.21%
	第1季	17,746	159.2	13.7	974	152	74.5	3.3	1,431	9.44	51,309	5,437	250.7
	成長率	-1.71%	1.99%	-3.68%	3.28%	-1.71%	-0.46%	-3.72%	-0.02%	1.71%	1.13%	-0.57%	0.85%
99年	9902	5,064	46.5	3.9	996	45	22.2	0.9	434	9.74	51,980	5,335	73.6
	成長率	-13.96%	-9.61%	-16.06%	4.43%	-13.42%	-8.44%	-17.32%	-5.41%	9.25%	5.30%	-3.62%	-9.74%
	9903	6,638	58.7	5.1	961	55	26.3	1.2	492	8.99	50,260	5,589	91.3
	成長率	6.02%	7.18%	2.54%	0.73%	6.35%	4.40%	4.63%	2.62%	-3.51%	-1.83%	1.74%	6.06%
99年	9904	6,201	55.9	4.8	979	53	27.0	1.2	524	9.85	53,049	5,388	89.0
	成長率	0.35%	0.88%	-2.54%	0.25%	-0.87%	-2.05%	-1.40%	-1.59%	-0.73%	-1.16%	-0.43%	-0.25%

備註：  
 1. 資料來源：截至99年6月4日門診、住診及藥局明細彙總檔。  
 2. 藥局申報之案件數以0計，金額列入計算。  
 3. 門診件數不包含「轉、代檢案件」，門住診案件於98年7月後排除「補報部分醫令或醫令差額案件」。  
 4. 醫療點數=申請點數+部分負擔。  
 5. 本總表醫療點數包含總額內及其他部門資料，"總額外代辦案件"之醫療申報資料已排除。

表20-4全民健康保險總額部門別醫療點數統計\_南區業務組\_總表

年	月	門診				住診							合計
		件數 (千)	申請點數 (億)	部分負擔 (億)	平均每件 醫療點數	件數 (千)	申請點數 (億)	部分負擔 (億)	日數 (千)	平均日數 (天)	平均每件 醫療點數	平均每日 (點)	醫療點數 (億)
95年	01-12	48,212	394.5	39.0	899	411	207.0	9.5	4,002	9.74	52671	5409	650.0
	成長率	-4.64%	1.57%	0.60%	6.43%	-1.80%	1.51%	0.14%	-0.63%	1.19%	3.31%	2.10%	1.47%
96年	01-12	49,174	410.2	39.1	914	426	216.5	9.8	4,164	9.78	53,180	5,435	675.5
	成長率	2.00%	3.98%	0.19%	1.61%	3.53%	4.57%	3.66%	4.03%	0.49%	0.97%	0.48%	3.93%
97年	01-12	49,161	431.3	39.5	958	428	225.5	10.1	4,181	9.77	55,034	5,635	706.5
	成長率	-0.02%	5.16%	1.07%	4.83%	0.61%	4.16%	3.04%	0.41%	-0.19%	3.49%	3.68%	4.58%
98年	01-12	50,652	457.8	38.9	981	436	230.9	10.0	4,239	9.72	55,241	5,684	737.7
	成長率	3.03%	6.14%	-1.61%	2.39%	1.89%	2.42%	-0.93%	1.40%	-0.48%	0.38%	0.86%	4.42%
	第1季	12,703	110.4	9.9	947	105	55.2	2.5	1,012	9.66	55,092	5,700	178.0
	成長率	0.37%	5.55%	-0.73%	4.62%	-0.66%	1.27%	2.37%	-0.86%	-0.20%	1.99%	2.20%	3.78%
	第2季	12,433	115.6	10.0	1010	109	58.0	2.6	1,069	9.85	55,896	5,674	186.2
	成長率	3.37%	8.16%	1.89%	4.12%	0.48%	2.61%	3.63%	1.67%	1.18%	2.16%	0.97%	5.96%
99年	第3季	12,249	117.1	9.0	1029	113	59.4	2.4	1,085	9.56	54,436	5,695	187.9
	成長率	5.40%	9.26%	-5.89%	2.48%	5.23%	5.30%	-7.22%	2.97%	-2.15%	-0.44%	1.74%	6.93%
	第4季	13,267	114.7	9.9	940	110	58.3	2.5	1,074	9.81	55,568	5,667	185.5
	成長率	3.19%	1.81%	-1.85%	-1.64%	2.46%	0.51%	-2.33%	1.78%	-0.66%	-2.02%	-1.37%	1.14%
99年	第1季	12,401	111.2	9.7	975	106	56.1	2.5	1,033	9.72	55,068	5,667	179.4
	成長率	-2.38%	0.69%	-2.12%	2.91%	1.57%	1.65%	-1.23%	2.11%	0.54%	-0.04%	-0.58%	0.80%
	9902	3,566	32.8	2.8	998	31	16.6	0.7	305	9.73	55,173	5,668	52.9
	成長率	-13.83%	-9.58%	-14.07%	4.50%	-8.00%	-4.75%	-13.00%	0.98%	9.77%	3.13%	-6.04%	-8.43%
99年	9903	4,600	40.9	3.6	968	39	20.1	0.9	369	9.52	54,319	5,709	65.6
	成長率	5.26%	5.77%	5.66%	0.48%	8.98%	6.30%	6.53%	4.15%	-4.43%	-2.45%	2.07%	5.94%
99年	9904	4,363	39.1	3.4	974	37	19.4	0.9	358	9.57	54,167	5,660	62.8
	成長率	0.55%	-0.49%	-1.72%	-1.14%	4.03%	-1.40%	-1.26%	-0.86%	-4.70%	-5.22%	-0.55%	-0.85%

備註：  
 1. 資料來源：截至99年6月4日門診、住診及藥局明細彙總檔。  
 2. 藥局申報之案件數以0計，金額列入計算。  
 3. 門診件數不包含「轉、代檢案件」，門住診案件於98年7月後排除「補報部分醫令或醫令差額案件」。  
 4. 醫療點數=申請點數+部分負擔。  
 5. 本總表醫療點數包含總額內及其他部門資料，"總額外代辦案件"之醫療申報資料已排除。

表20-5全民健康保險總額部門別醫療點數統計\_高屏業務組\_總表

年	月	門診				住診							合計
		件數 (千)	申請點數 (億)	部分負擔 (億)	平均每件 醫療點數	件數 (千)	申請點數 (億)	部分負擔 (億)	日數 (千)	平均日數 (天)	平均每件 醫療點數	平均每日 (點)	醫療點數 (億)
95年	01-12	54,950	450.5	41.5	895	511	238.5	10.4	4,743	9.28	48718	5249	740.9
	成長率	-6.41%	-2.80%	-2.39%	3.90%	-5.38%	-2.97%	-4.71%	-5.44%	-0.06%	2.47%	2.53%	-2.86%
96年	01-12	55,738	465.9	40.8	909	510	245.0	10.7	4,811	9.43	50,137	5,317	762.4
	成長率	1.43%	3.41%	-1.76%	1.52%	-0.16%	2.73%	3.11%	1.43%	1.60%	2.91%	1.29%	2.90%
97年	01-12	55,934	487.2	40.3	943	501	255.2	11.2	4,807	9.59	53,130	5,543	794.0
	成長率	0.35%	4.58%	-1.09%	3.76%	-1.69%	4.15%	4.76%	-0.08%	1.64%	5.97%	4.26%	4.14%
98年	01-12	57,739	515.4	40.0	962	512	263.0	10.8	4,894	9.55	53,424	5,594	829.1
	成長率	3.23%	5.78%	-0.86%	1.98%	2.19%	3.03%	-3.59%	1.82%	-0.36%	0.55%	0.92%	4.43%
	第1季	14,373	124.3	10.1	935	123	63.1	2.8	1,180	9.61	53,687	5,587	200.3
	成長率	0.03%	5.02%	-0.51%	4.55%	0.05%	2.53%	3.21%	0.74%	0.70%	2.51%	1.80%	3.91%
	第2季	14,054	128.9	10.3	991	127	66.5	2.9	1,228	9.65	54,447	5,643	208.6
	成長率	4.06%	7.44%	4.27%	3.02%	1.10%	4.12%	1.92%	0.88%	-0.22%	2.89%	3.11%	6.12%
99年	第3季	14,111	131.1	9.3	995	133	66.2	2.5	1,229	9.24	51,647	5,588	209.1
	成長率	4.99%	7.58%	-5.59%	1.52%	4.68%	3.24%	-13.78%	1.88%	-2.68%	-2.06%	0.63%	5.22%
	第4季	15,202	131.1	10.2	929	129	67.1	2.7	1,257	9.71	53,996	5,559	211.1
	成長率	3.98%	3.19%	-1.61%	-1.11%	2.84%	2.24%	-5.18%	3.73%	0.87%	-0.88%	-1.74%	2.53%
	第1季	14,091	125.3	10.0	961	122	63.1	2.7	1,174	9.66	54,117	5,605	201.2
	成長率	-1.96%	0.86%	-0.84%	2.75%	-0.97%	-0.10%	-1.75%	-0.49%	0.48%	0.80%	0.32%	0.43%
99年	9902	4,059	36.9	2.9	980	36	18.5	0.8	346	9.66	53,713	5,559	59.0
	成長率	-13.16%	-9.55%	-13.96%	3.77%	-9.96%	-6.55%	-14.31%	-5.86%	4.55%	3.42%	-1.08%	-8.92%
	9903	5,221	46.0	3.8	954	45	22.8	1.0	413	9.27	53,558	5,776	73.7
	成長率	4.95%	5.94%	7.63%	1.06%	5.51%	5.50%	5.49%	3.03%	-2.35%	-0.01%	2.40%	5.88%
99年	9904	4,926	44.1	3.5	967	43	22.2	0.9	414	9.63	53,753	5,582	70.7
	成長率	0.13%	-0.52%	-2.70%	-0.82%	1.78%	-1.46%	-1.94%	0.30%	-1.46%	-3.20%	-1.77%	-0.95%

備註：  
 1. 資料來源：截至99年6月4日門診、住診及藥局明細彙總檔。  
 2. 藥局申報之案件數以0計，金額列入計算。  
 3. 門診件數不包含「轉、代檢案件」，門住診案件於98年7月後排除「補報部分醫令或醫令差額案件」。  
 4. 醫療點數=申請點數+部分負擔。  
 5. 本總表醫療點數包含總額內及其他部門資料，"總額外代辦案件"之醫療申報資料已排除。

表20-6全民健康保險總額部門別醫療點數統計\_東區業務組\_總表

年	月	門診				住診							合計 醫療點數 (億)
		件數 (千)	申請點數 (億)	部分負擔 (億)	平均每件 醫療點數	件數 (千)	申請點數 (億)	部分負擔 (億)	日數 (千)	平均日數 (天)	平均每件 醫療點數	平均每日 (點)	
95年	01-12	7,504	69.8	6.0	1010	99	50.6	1.9	1,467	14.78	52854	3576	128.3
	成長率	-5.97%	0.99%	1.25%	7.43%	-1.41%	-0.48%	-2.99%	-0.65%	0.77%	0.84%	0.07%	0.36%
96年	01-12	7,432	70.5	5.9	1029	99	50.9	1.9	1,458	14.66	53,076	3,620	129.3
	成長率	-0.96%	1.05%	-1.12%	1.85%	0.23%	0.68%	-0.23%	-0.56%	-0.79%	0.42%	1.22%	0.79%
97年	01-12	7,478	73.2	5.9	1057	99	51.6	1.9	1,473	14.84	53,898	3,631	132.5
	成長率	0.61%	3.73%	-1.02%	2.73%	-0.24%	1.27%	2.40%	0.98%	1.22%	1.55%	0.33%	2.52%
98年	01-12	7,746	78.2	6.0	1087	103	54.0	2.0	1,515	14.78	54,563	3,691	140.2
	成長率	3.59%	6.89%	2.17%	2.85%	3.33%	4.64%	3.81%	2.91%	-0.41%	1.24%	1.65%	5.76%
	第1季	1,920	18.7	1.5	1053	24	12.9	0.5	363	15.05	55,312	3,675	33.6
	成長率	1.27%	5.68%	1.17%	4.01%	-0.73%	2.53%	1.87%	1.16%	1.90%	3.26%	1.33%	4.19%
	第2季	1,941	19.9	1.5	1105	26	13.6	0.5	380	14.70	54,494	3,707	35.5
	成長率	3.00%	8.70%	1.90%	5.04%	2.10%	5.75%	4.86%	2.05%	-0.05%	3.55%	3.60%	7.20%
99年	第3季	1,893	20.0	1.5	1137	27	14.0	0.5	386	14.40	53,940	3,745	36.0
	成長率	7.27%	10.94%	5.70%	3.07%	7.12%	8.07%	6.63%	3.52%	-3.35%	0.84%	4.34%	9.52%
	第4季	1,993	19.5	1.5	1055	26	13.6	0.5	387	15.00	54,582	3,639	35.1
	成長率	3.09%	2.44%	0.09%	-0.80%	4.76%	2.22%	1.77%	4.85%	0.09%	-2.44%	-2.52%	2.24%
99年	第1季	1,861	18.8	1.4	1082	25	13.0	0.5	374	14.88	53,630	3,604	33.6
	成長率	-3.05%	0.13%	-7.14%	2.73%	4.20%	0.95%	3.36%	3.01%	-1.14%	-3.04%	-1.92%	0.16%
	9902	538	5.5	0.4	1099	7	3.9	0.1	113	15.36	54,650	3,557	9.9
	成長率	-14.57%	-10.35%	-18.16%	4.26%	-7.94%	-2.60%	-9.50%	-1.41%	7.09%	5.53%	-1.46%	-7.83%
99年	9903	696	7.0	0.5	1079	9	4.7	0.2	129	14.26	53,801	3,772	12.4
	成長率	1.90%	3.86%	-2.02%	1.50%	5.35%	3.67%	9.40%	4.82%	-0.51%	-1.41%	-0.91%	3.60%
99年	9904	669	6.6	0.5	1063	9	4.7	0.2	128	14.71	55,359	3,764	11.9
	成長率	-1.64%	-2.02%	-5.90%	-0.68%	1.75%	2.95%	4.40%	1.56%	-0.19%	1.23%	1.42%	-0.23%

備註：

1. 資料來源：截至99年6月4日門診、住診及藥局明細彙總檔。
2. 藥局申報之案件數以0計，金額列入計算。
3. 門診件數不包含「轉、代檢案件」，門住診案件於98年7月後排除「補報部分醫令或醫令差額案件」。
4. 醫療點數=申請點數+部分負擔。
5. 本總表醫療點數包含總額內及其他部門資料，"總額外代辦案件"之醫療申報資料已排除。

表26. 全民健康保險各總額部門歷年點值

總額別	牙醫		中醫		西醫基層		醫院		門診透析	
	浮動點值	平均點值	浮動點值	平均點值	浮動點值	平均點值	浮動點值	平均點值	浮動點值	平均點值
94年	0.9911	0.9913	0.9361	0.9546	0.7906	0.8635	0.8343	0.9002	0.9762	0.9773
95年	0.9899	0.9900	0.9974	0.9980	0.8795	0.9207	0.8886	0.9337	0.9723	0.9740
96年	0.9832	0.9833	0.9611	0.9728	0.9366	0.9538	0.9135	0.9479	0.9378	0.9454
97年	0.9635	0.9638	0.9311	0.9544	0.9487	0.9645	0.9033	0.9428	0.9071	0.9179
98年第1季	0.9364	0.9369	0.8653	0.9080	0.9210	0.9459	0.9145	0.9498	0.9082	0.9197
98年第2季	0.9388	0.9393	0.8651	0.9070	0.9481	0.9645	0.9189	0.9522	0.8922	0.9049
98年第3季	1.0022	1.0022	0.8473	0.8955	0.9371	0.9568	0.8833	0.9316	0.8796	0.8935
98年第4季	0.9989	0.9989	0.9241	0.9483	0.9546	0.9678	0.8915	0.9341	0.8725	0.8872

備註：全年點值係採當年各季點值採簡單平均法計算之。

表27. 全民健康保險各總額部門預估點值

總額別 年月	牙醫		中醫		西醫基層		醫院		門診透析	
	浮動點值	平均點值	浮動點值	平均點值	浮動點值	平均點值	浮動點值	平均點值	浮動點值	平均點值
99年第1季	0.9538	0.9542	0.8951	0.9292	0.9886	0.9920	0.9235	0.9539	0.8731	0.8877
99年4月	0.9986	0.9986	1.0050	1.0033	0.8774	0.9131	0.9200	0.9515	0.8564	0.8723

製表日期：99年6月21日。

表24-1 全民健康保險門住診藥費申報數統計表

年	月	門診			住院			合計	
		藥費 (億)	平均每件	占率	藥費	平均每件	占率	藥費	占率
96年	01-12月	953	283	30.1%	217	7309	13.8%	1170	24.7%
	成長率	3.4%	1.3%		-1.3%	-3.2%		2.5%	
97年	01-12月	1024	301	30.7%	228	7479	13.9%	1252	25.2%
	成長率	7.4%	6.4%		5.0%	2.3%		7.0%	
98年	01-12月	1091	306	30.9%	232	7385	13.8%	1323	25.3%
	成長率	6.6%	1.8%		1.9%	-1.3%		5.7%	
	第一季	269	308	31.7%	58	7693	14.3%	326	26.1%
	成長率	7.8%	6.6%		5.7%	3.1%		7.4%	
	第二季	278	318	31.2%	61	7787	14.2%	339	25.7%
成長率	11.4%	6.9%		7.3%	5.2%		10.6%		
第三季	283	326	31.4%	60	7377	14.1%	343	25.8%	
成長率	11.6%	4.1%		4.8%	-0.4%		10.4%		
第四季	262	274	29.2%	54	6710	12.6%	315	23.9%	
成長率	-3.7%	-9.3%		-9.4%	-12.3%		-4.7%		
99年	第一季	261	299	30.3%	53	6937	13.1%	313	24.8%
	成長率	-3.0%	-2.8%		-8.7%	-9.8%		-4.0%	
	9902	80	324	31.9%	16	7362	13.8%	96	26.1%
	成長率	-8.3%	6.3%		-9.7%	-0.3%		-8.6%	
9903	95	290	29.7%	18	6542	12.5%	113	24.3%	
成長率	1.0%	-5.5%		-6.9%	-13.1%		-0.3%		
9904	91	295	30.0%	19	6973	12.9%	110	24.5%	
成長率	-4.6%	-5.4%		-10.2%	-12.1%		-5.6%		

註：

1. 資料來源：明細彙總檔(2010/06/08)
2. 藥局申報之案件數以0計
3. 成長率：與前一年同期比較；占率=(藥費/醫療點數)\*100



表24-3 全民健康保險中醫門診、牙醫門診藥費申報數統計表

年	月	中醫門診			牙醫門診		
		藥費 (億)	平均每件	占率	藥費 (億)	平均每件	占率
96年	01-12月	47.3	145	27.3%	1.87	6.9	0.6%
	成長率	8.0%	2.4%		2.1%	-0.6%	
97年	01-12月	50.5	149	27.8%	2.05	7.4	0.6%
	成長率	6.7%	2.5%		9.4%	6.3%	
98年	01-12月	55.6	154	28.6%	2.24	7.9	0.7%
	成長率	10.0%	3.5%		9.3%	6.7%	
	第一季	12.9	154	28.7%	0.52	7.6	0.7%
	成長率	7.8%	2.2%		8.6%	5.5%	
	第二季	14.0	152	28.2%	0.59	8.0	0.7%
	成長率	11.6%	3.7%		13.3%	7.6%	
99年	第一季	13.1	159	29.8%	0.55	7.9	0.7%
	成長率	1.6%	3.0%		5.1%	4.2%	
	9902	3.8	162	30.6%	0.16	7.8	0.7%
	成長率	-10.3%	6.2%		-15.1%	2.4%	
9903	4.8	157	29.3%	0.21	8.1	0.7%	
	成長率	1.7%	3.1%		12.0%	6.0%	
9904	4.5	161	30.5%	0.18	7.7	0.7%	
	成長率	-3.6%	5.2%		-7.3%	-1.9%	

註：

1. 資料來源：明細彙總檔(2010/06/08)
2. 藥局申報之案件數以0計
3. 成長率：與前一年同期比較；占率=(藥費/醫療點數)\*100

表24-2 全民健康保險西醫基層、西醫醫院藥費申報數統計表

年	月	西醫基層								西醫醫院							
		門診			住院			小計		門診			住院			小計	
		藥費 (億)	平均每 件	占率	藥費 (億)	平均每 件	占率	藥費 (億)	占率	藥費 (億)	平均每 件	占率	藥費 (億)	平均每 件	占率	藥費 (億)	占率
96年	01-12月	232	129	23.4%	0.24	362	1.3%	233	23.0%	671	684	39.8%	217	7464	13.9%	888	27.4%
	成長率	-3.4%	-3.9%		-25.8%	-20.2%		-3.4%		5.7%	1.9%		-1.3%	-3.4%		3.9%	
97年	01-12月	236	132	23.0%	0.20	325	1.1%	236	22.6%	735	734	40.7%	228	7626	14.1%	963	28.1%
	成長率	1.6%	2.1%		-15.1%	-10.2%		1.6%		9.5%	7.2%		5.1%	2.2%		8.4%	
98年	01-12月	250	134	23.0%	0.18	304	1.1%	251	22.7%	783	744	40.7%	232	7523	13.9%	1015	28.3%
	成長率	6.0%	1.4%		-8.6%	-6.5%		6.0%		6.5%	1.4%		1.9%	-1.4%		5.5%	
	第一季	64	134	23.9%	0.05	315	1.1%	64	23.5%	191	781	41.9%	58	7838	14.4%	249	29.1%
	成長率	6.1%	5.9%		-9.2%	-3.2%		6.1%		8.4%	7.2%		5.7%	3.0%		7.8%	
	第二季	62	140	23.3%	0.05	324	1.1%	63	23.0%	201	764	41.1%	61	7924	14.4%	262	28.7%
成長率	9.2%	5.9%		-2.2%	-1.5%		9.2%		12.1%	7.1%		7.3%	5.2%		10.9%		
第三季	62	145	23.4%	0.05	327	1.1%	62	23.0%	205	760	41.1%	60	7513	14.2%	265	28.8%	
成長率	12.4%	4.6%		0.0%	-0.1%		12.4%		11.3%	3.3%		4.8%	-0.5%		9.8%		
第四季	62	119	21.7%	0.04	256	0.9%	62	21.3%	185	674	38.8%	53	6843	12.7%	239	26.5%	
成長率	-2.7%	-9.5%		-22.0%	-20.2%		-2.7%		-4.8%	-10.8%		-9.4%	-12.3%		-5.9%		
99年	第一季	59	127	22.0%	0.03	257	0.9%	59	21.7%	188	739	40.0%	53	7054	13.2%	241	27.7%
	成長率	-7.6%	-5.6%		-25.7%	-18.2%		-7.6%		-1.7%	-5.5%		-8.7%	-10.0%		-3.4%	
	9902	17	134	22.7%	0.01	260	0.9%	17	22.4%	58	798	42.2%	16	7491	14.0%	75	29.3%
	成長率	-14.8%	0.3%		-27.2%	-15.9%		-14.8%		-6.1%	4.2%		-9.7%	-0.4%		-6.9%	
9903	22	124	21.8%	0.01	261	0.9%	22	21.5%	68	711	39.1%	18	6642	12.6%	86	27.2%	
成長率	-1.4%	-8.3%		-25.1%	-16.5%		-1.4%		1.7%	-6.5%		-6.9%	-13.3%		-0.2%		
9904	21	124	21.8%	0.01	272	0.9%	21	21.5%	66	723	39.5%	19	7076	13.0%	84	27.2%	
成長率	-5.8%	-8.6%		-25.2%	-11.8%		-5.8%		-4.3%	-5.8%		-10.2%	-12.4%		-5.7%		

註：

1. 資料來源：明細彙總檔(2010/06/08)
2. 藥局申報之案件數以0計
3. 成長率：與前一年同期比較；占率=(藥費/醫療點數)\*100

表24-4 全民健康保險藥費申報統計表\_醫學中心

年	月	門診			住院			合計	
		藥費 (億)	平均每件	占率	藥費 (億)	平均每件	占率	藥費 (億)	占率
96年	01-12月	324.1	1068	48.5%	107.0	11149	15.9%	431	32.2%
	成長率	10.5%	2.1%		-0.2%	-5.0%		7.6%	
97年	01-12月	358.3	1165	49.8%	113.2	11449	16.1%	472	33.2%
	成長率	10.6%	9.1%		5.7%	2.7%		9.4%	
98年	01-12月	381.1	1190	49.8%	116.5	11449	16.2%	498	33.5%
	成長率	6.4%	2.1%		2.9%	0.0%		5.5%	
	第一季	93.0	1254	51.0%	28.6	11888	16.7%	122	34.4%
	成長率	8.5%	8.9%		5.9%	3.8%		7.8%	
	第二季	97.5	1217	50.2%	30.8	12172	16.7%	128	33.9%
	成長率	11.6%	7.4%		9.1%	6.6%		11.0%	
第三季	99.4	1192	49.9%	30.0	11411	16.4%	129	33.9%	
成長率	10.0%	2.3%		5.3%	1.4%		8.9%		
第四季	91.2	1104	48.0%	27.1	10506	14.9%	118	31.8%	
成長率	-3.9%	-8.8%		-8.0%	-10.0%		-4.8%		
99年	第一季	92.4	1180	49.4%	26.7	10979	15.6%	119	33.2%
	成長率	-0.6%	-5.8%		-6.5%	-7.6%		-2.0%	
	9902	28.7	1282	52.0%	8.2	11698	16.7%	37	35.4%
	成長率	-5.0%	4.7%		-5.8%	3.9%		-5.1%	
9903	33.5	1130	48.1%	8.8	9993	14.6%	42	32.6%	
成長率	2.2%	-7.6%		-7.4%	-12.2%		0.0%		
9904	32.2	1162	48.8%	9.3	10789	15.1%	42	32.6%	
成長率	-3.7%	-5.8%		-11.9%	-13.4%		-5.7%		

註：

1. 資料來源：明細彙總檔(2010/06/08)
2. 藥局申報之案件數以0計
3. 成長率：與前一年同期比較；占率=(藥費/醫療點數)\*100

表24-5 全民健康保險藥費申報統計表\_區域醫院

年	月	門診			住院			合計	
		藥費 (億)	平均每件	占率	藥費 (億)	平均每件	占率	藥費 (億)	占率
96年	01-12月	228	649	37.4%	79	6545	13.7%	307	25.9%
	成長率	3.5%	-0.9%		-1.9%	-4.0%		2.0%	
97年	01-12月	260	683	38.0%	85	6593	13.7%	345	26.5%
	成長率	14.2%	5.2%		8.2%	0.7%		12.7%	
98年	01-12月	284	684	38.0%	87	6391	13.5%	370	26.6%
	成長率	9.0%	0.1%		1.9%	-3.1%		7.3%	
	第一季	69	721	39.1%	22	6738	14.1%	91	27.5%
	成長率	12.0%	5.6%		7.0%	1.8%		10.7%	
	第二季	73	702	38.3%	23	6690	13.8%	96	27.0%
	成長率	15.2%	6.5%		7.3%	4.0%		13.2%	
第三季	75	699	38.4%	22	6378	13.8%	97	27.2%	
成長率	14.1%	2.6%		4.7%	-2.6%		11.8%		
第四季	67	618	36.0%	20	5784	12.2%	86	24.9%	
成長率	-4.0%	-12.6%		-10.5%	-14.6%		-5.6%		
99年	第一季	69	671	37.1%	20	5884	12.6%	89	25.9%
	成長率	-0.7%	-6.9%		-9.0%	-12.7%		-2.7%	
	9902	21	724	39.0%	6.2	6311	13.4%	28	27.3%
	成長率	-4.9%	2.5%		-10.7%	-3.5%		-6.2%	
	9903	25	648	36.3%	7.0	5724	12.3%	32	25.4%
成長率	3.3%	-7.3%		-4.7%	-14.7%		1.4%		
9904	24	657	36.6%	7.2	5998	12.7%	31	25.6%	
成長率	-2.8%	-6.5%		-6.8%	-11.8%		-3.7%		

註：

1. 資料來源：明細彙總檔(2010/06/08)
2. 藥局申報之案件數以0計
3. 成長率：與前一年同期比較；占率=(藥費/醫療點數)\*100

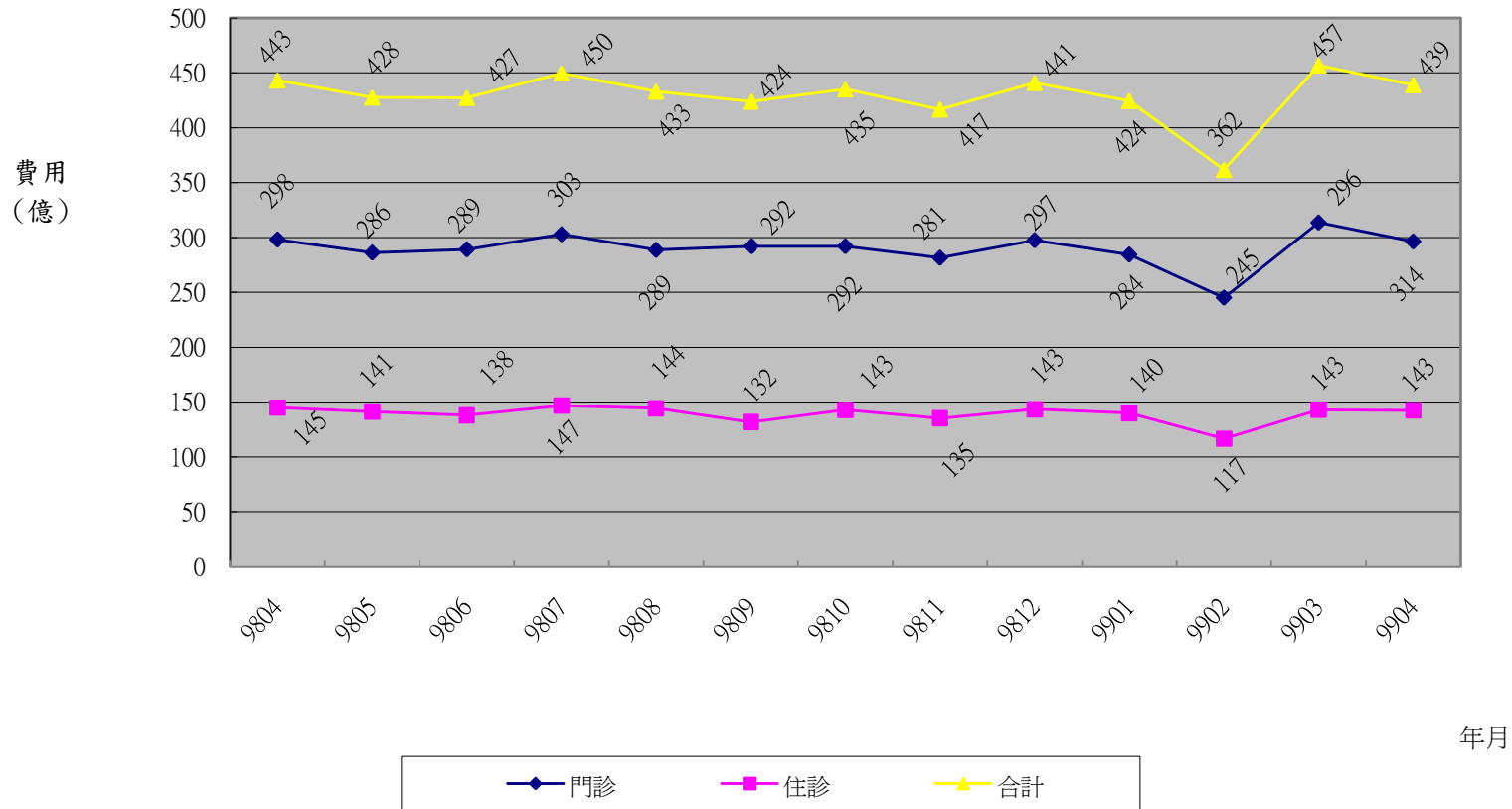
表24-6 全民健康保險藥費申報統計表\_地區醫院

年	月	門診			住院			合計	
		藥費 (億)	平均每件	占率	藥費 (億)	平均每件	占率	藥費 (億)	占率
96年	01-12月	119	366	29.3%	31.1	4188	10.0%	150	20.9%
	成長率	-1.8%	-1.1%		-3.1%	-1.8%		-2.1%	
97年	01-12月	116	372	29.1%	29.5	4168	9.9%	146	20.9%
	成長率	-2.6%	1.6%		-5.2%	-0.5%		-3.1%	
98年	01-12月	118	372	28.8%	29.0	4053	9.5%	147	20.6%
	成長率	1.5%	0.1%		-1.7%	-2.8%		0.9%	
	第一季	29	389	29.8%	7.4	4269	10.1%	36	21.3%
	成長率	0.6%	3.8%		1.5%	2.2%		0.8%	
	第二季	31	386	29.3%	7.5	4212	9.7%	38	21.0%
成長率	6.9%	5.7%		0.3%	1.2%		5.6%		
第三季	31	391	29.5%	7.6	4115	9.8%	39	21.2%	
成長率	8.8%	5.1%		3.2%	-0.3%		7.6%		
第四季	27	325	26.6%	6.6	3629	8.4%	34	18.8%	
成長率	-9.5%	-13.2%		-11.7%	-13.7%		-9.9%		
99年	第一季	27	363	27.6%	6.2	3690	8.5%	33	19.5%
	成長率	-7.9%	-6.7%		-16.7%	-13.6%		-9.7%	
	9902	8	389	29.1%	1.9	3847	8.8%	10	20.3%
	成長率	-12.4%	1.6%		-21.2%	-9.5%		-14.2%	
9903	10	351	27.0%	2.2	3600	8.4%	12	19.3%	
成長率	-3.5%	-6.9%		-11.2%	-13.3%		-5.0%		
9904	9	352	27.0%	2.2	3760	8.6%	11	19.3%	
成長率	-10.1%	-8.1%		-13.7%	-11.5%		-10.8%		

註：

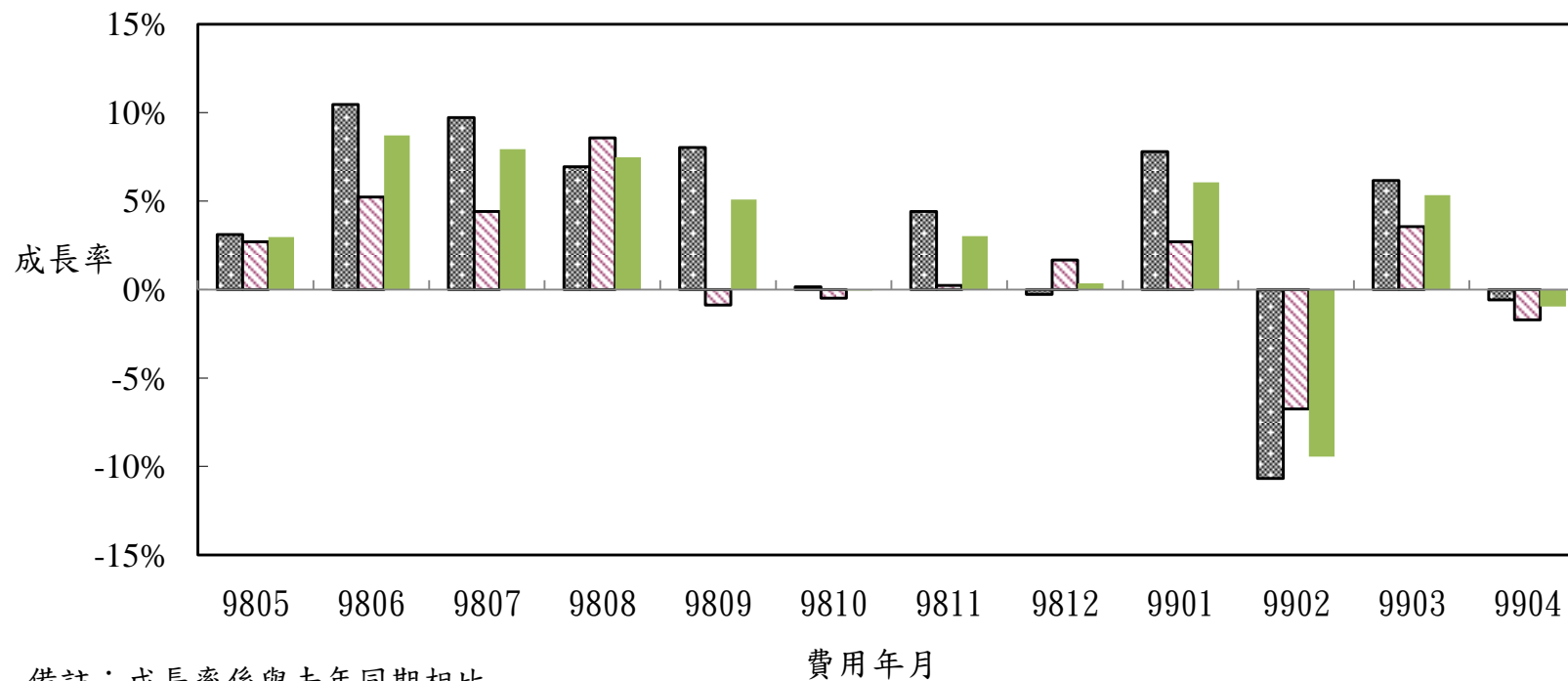
1. 資料來源：明細彙總檔(2010/06/08)
2. 藥局申報之案件數以0計
3. 成長率：與前一年同期比較；占率=(藥費/醫療點數)\*100

# 圖1：全民健保申請費用趨勢圖



## 圖2：門住診費用成長率統計圖

■ 門診成長率   ■ 住診成長率   ■ 總費用成長率



備註：成長率係與去年同期相比

圖3：全民健康保險99年04月醫院總額層級別醫療申報點數成長情形

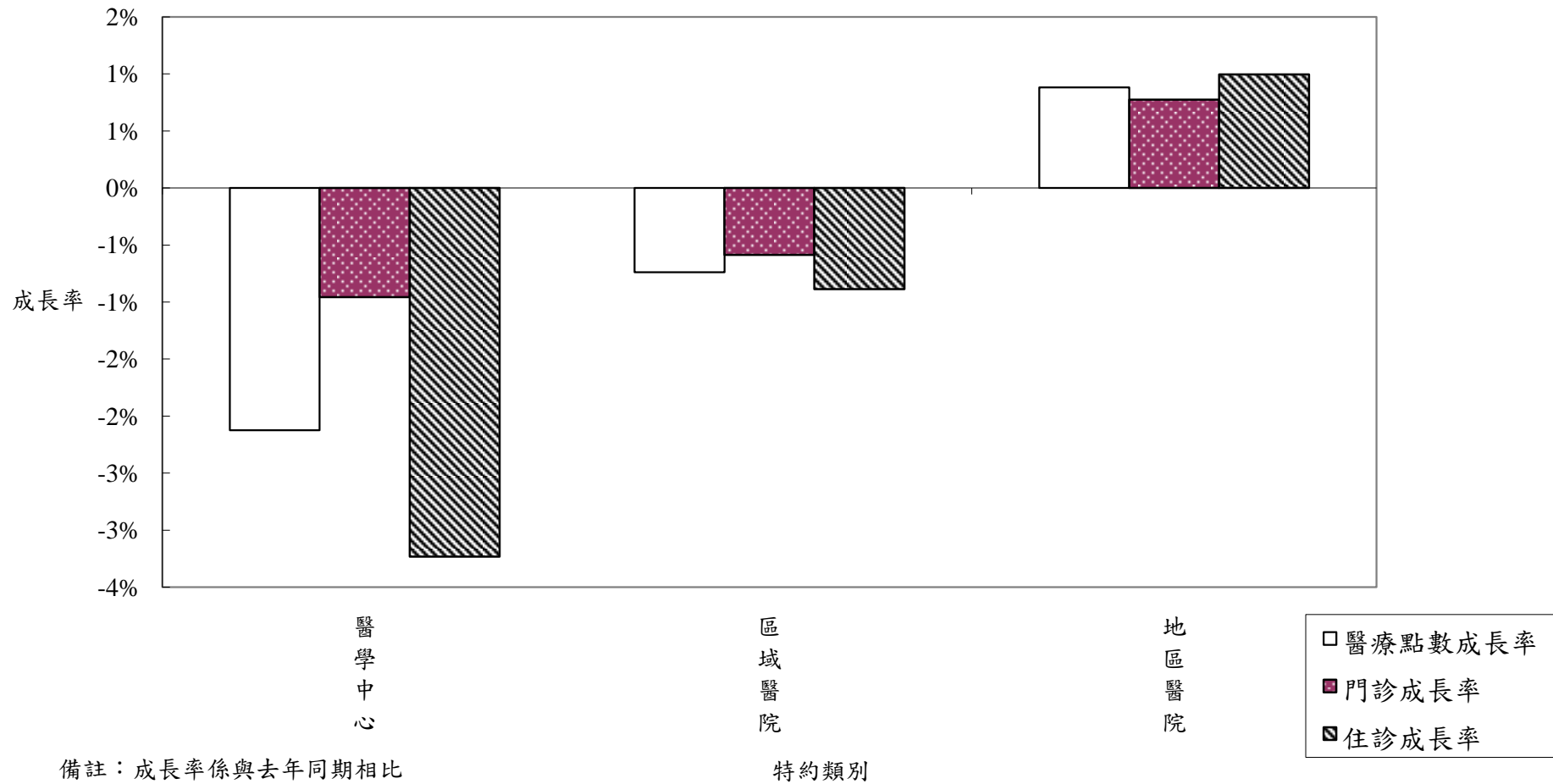




表18全民健康保險總額部門別醫療點數統計\_總表

年	月	門診				住診							合計 醫療點數 (億)
		件數 (千)	申請點數 (億)	部分負擔 (億)	平均每件 醫療點數	件數 (千)	申請點數 (億)	部分負擔 (億)	日數 (千)	平均日數 (天)	平均每件 醫療點數	平均每日 (點)	
95年	01-12	319,580	2724.2	266.1	936	2,888	1450.2	63.7	28,682	9.93	52,416	5,278	4,504.2
	成長率	-4.80%	1.13%	1.81%	6.29%	-2.26%	-0.29%	-1.11%	-1.59%	0.68%	1.98%	1.29%	0.68%
96年	01-12	326,360	2,841.3	268.9	953	2,943	1,493.6	66.4	29,504	10.03	53,007	5,287	4,670.2
	成長率	2.12%	4.30%	1.09%	1.85%	1.89%	2.99%	4.27%	2.87%	0.96%	1.13%	0.17%	3.68%
97年	01-12	329,439	3,009.6	269.1	995	2,972	1,551.1	69.1	29,849	10.04	54,514	5,428	4,899.0
	成長率	0.94%	5.92%	0.07%	4.43%	0.99%	3.85%	4.08%	1.17%	0.17%	2.84%	2.66%	4.90%
98年	01-12	341,680	3,187.2	274.6	1,013	3,045	1,598.5	69.7	30,187	9.91	54,787	5,526	5,130.0
	成長率	3.72%	5.90%	2.05%	1.80%	2.45%	3.05%	0.85%	1.13%	-1.28%	0.50%	1.81%	4.72%
	第一季	84,587	766.2	67.5	986	728	382.5	17.0	7,212	9.91	54,898	5,540	1,233.2
	成長率	0.93%	5.78%	0.53%	4.36%	0.32%	2.90%	3.74%	-0.43%	-0.75%	2.61%	3.39%	4.55%
	第二季	84,146	804.3	69.3	1,038	758	406.4	17.9	7,623	10.05	55,944	5,566	1,297.8
	成長率	4.08%	8.01%	3.64%	3.42%	1.56%	4.53%	3.15%	0.92%	-0.63%	2.87%	3.51%	6.59%
99年	第一季	83,883	776.5	66.6	1,005	733	383.1	16.5	7,264	9.91	54,502	5,502	1,242.8
	成長率	-0.83%	1.34%	-1.22%	1.98%	0.76%	0.15%	-2.65%	0.71%	-0.05%	-0.72%	-0.68%	0.78%
99年	9902	23,789	226.2	18.9	1,030	214	112.0	4.7	2,153	10.06	54,496	5,417	361.7
	成長率	-13.73%	-10.30%	-14.92%	3.55%	-9.81%	-6.41%	-14.35%	-2.94%	7.61%	3.38%	-3.93%	-9.45%
	9903	31,486	288.5	25.2	996	267	136.9	6.1	2,552	9.56	53,610	5,607	456.7
	成長率	6.43%	6.20%	5.74%	-0.26%	6.97%	3.54%	3.70%	2.83%	-3.87%	-3.19%	0.70%	5.33%
99年	9904	29,508	272.9	23.5	1,004	258	136.5	6.0	2,589	10.02	55,164	5,506	438.9
	成長率	0.21%	-0.46%	-2.09%	-0.80%	2.10%	-1.70%	-1.79%	-0.27%	-2.32%	-3.73%	-1.44%	-0.96%

備註：

1. 資料來源：截至99年6月4日門診、住診及藥局明細彙總檔。
2. 藥局申報之案件數以0計，金額列入計算。
3. 門診件數不包含「轉、代檢案件」，門住診案件於98年7月後排除「補報部分醫令或醫令差額案件」。
4. 醫療點數=申請點數+部分負擔。
5. 本總表醫療點數包含總額內及其他部門資料，"總額外代辦案件"之醫療申報資料已排除。

表19-1全民健康保險總額部門別醫療申報點數統計\_醫院

年	月	門診				住診							合計
		件數 (千)	申請點數 (億)	部分負擔 (億)	平均每件 醫療點數	件數 (千)	申請點數 (億)	部分負擔 (億)	日數 (千)	平均日數 (天)	平均每件 醫療點數	平均每日 (點)	醫療點數 (億)
95年	01-12	85,645	1202.6	137.4	1,565	2,818	1430.2	63.6	28,453	10.10	53,002	5,250	2833.8
	成長率	-3.93%	2.51%	8.46%	7.30%	-2.29%	-0.43%	-1.09%	-1.61%	0.70%	1.88%	1.17%	1.19%
96年	01-12	88,763	1,282.4	139.0	1,601	2,874	1,473.7	66.3	29,240	10.17	53,579	5,267	2,961.4
	成長率	3.64%	6.63%	1.15%	2.34%	1.98%	3.04%	4.29%	2.76%	0.76%	1.09%	0.32%	4.50%
97年	01-12	90,512	1,388.5	138.0	1,686	2,909	1,532.7	69.0	29,608	10.18	55,067	5,410	3,128.2
	成長率	1.97%	8.27%	-0.71%	5.32%	1.20%	4.00%	4.10%	1.26%	0.06%	2.78%	2.71%	5.63%
98年	01-12	93,917	1,488.0	140.3	1,734	2,983	1,579.9	69.6	29,928	10.03	55,304	5,512	3,277.8
	成長率	3.76%	7.17%	1.65%	2.80%	2.54%	3.08%	0.85%	1.08%	-1.43%	0.43%	1.89%	4.78%
	第一季	22,187	353.9	33.5	1,746	713	378.1	17.0	7,153	10.03	55,422	5,524	782.5
	成長率	0.48%	7.99%	-0.88%	6.65%	0.48%	2.99%	3.75%	-0.44%	-0.92%	2.52%	3.47%	5.03%
	第二季	23,563	379.4	35.8	1,762	744	401.9	17.9	7,560	10.17	56,456	5,553	835.0
	成長率	4.13%	10.41%	2.87%	5.36%	1.60%	4.54%	3.16%	0.85%	-0.74%	2.84%	3.60%	7.02%
98年	第三季	24,156	388.8	35.7	1,757	772	400.8	17.2	7,592	9.83	54,131	5,507	842.6
	成長率	6.58%	10.45%	2.94%	3.00%	5.08%	4.29%	-1.29%	1.93%	-3.00%	-0.98%	2.08%	6.86%
98年	第四季	24,012	365.9	35.3	1,671	754	399.1	17.5	7,624	10.11	55,258	5,464	817.8
	成長率	3.77%	0.22%	1.60%	-3.31%	2.94%	0.59%	-1.95%	1.92%	(0.0)	-2.39%	-1.42%	0.41%
99年	第一季	22,862	362.2	33.9	1,732	720	379.0	16.5	7,204	10.01	54,962	5,490	791.6
	成長率	3.04%	2.35%	0.98%	-0.79%	0.95%	0.23%	-2.64%	0.72%	-0.23%	-0.83%	-0.60%	1.16%
	9902	6,641	106.5	9.7	1,749	210	110.7	4.7	2,135	10.17	54,975	5,404	231.5
	成長率	-9.62%	-9.29%	-13.39%	-0.03%	-9.75%	-6.34%	-14.34%	-2.91%	7.58%	3.39%	-3.90%	-8.20%
99年	9903	8,596	135.4	12.9	1,726	262	135.6	6.1	2,532	9.65	54,009	5,597	290.0
	成長率	8.51%	7.52%	8.14%	-0.86%	7.30%	3.67%	3.70%	2.86%	-4.14%	-3.39%	0.78%	5.63%
99年	9904	8,061	128.6	12.0	1,745	254	135.2	6.0	2,570	10.11	55,576	5,497	281.9
	成長率	0.88%	-0.40%	-1.36%	-1.35%	2.43%	-1.58%	-1.80%	-0.22%	-2.59%	-3.93%	-1.37%	-1.04%
備註：		1. 資料來源：截至99年6月4日門診、住診及藥局明細彙總檔。 2. 藥局申報之案件數以0計，金額列入計算。 3. 門診件數不包含「轉、代檢案件」，門住診案件於98年7月後排除「補報部分醫令或醫令差額案件」。 4. 醫療點數=申請點數+部分負擔。 5. 本表(醫院部門總額)不包含洗腎、總額外代辦案件及其他部門案件。											

表19-2全民健康保險總額部門別醫療申報點數統計\_西醫基層

年	月	門診				住診							合計 醫療點數 (億)
		件數 (千)	申請點數 (億)	部分負擔 (億)	平均每件 醫療點數	件數 (千)	申請點數 (億)	部分負擔 (億)	日數 (千)	平均日數 (天)	平均每件 醫療點數	平均每日 (點)	
95年	01-12	171,557	764.5	89.3	498	70	20.0	0.08	228	3.27	28,792	8,802	873.9
	成長率	-6.55%	-2.53%	-6.07%	3.90%	-0.68%	10.92%	-9.80%	0.27%	0.96%	11.59%	10.52%	-2.63%
96年	01-12	172,703	762.0	88.7	493	65	18.6	0.07	219	3.37	28,772	8,547	869.4
	成長率	0.67%	-0.33%	-0.63%	-1.02%	-6.90%	-6.95%	-12.81%	-4.19%	2.91%	-0.07%	-2.90%	-0.51%
97年	01-12	171,695	781.6	88.1	507	61	17.6	0.06	210	3.41	28,726	8,413	887.3
	成長率	-0.58%	2.57%	-0.72%	2.83%	-5.52%	-5.67%	-6.47%	-4.18%	1.42%	-0.16%	-1.56%	2.06%
98年	01-12	177,362	818.9	89.7	512	60	17.2	0.06	209	3.49	28,757	8,251	925.9
	成長率	3.30%	4.78%	1.80%	1.14%	-2.20%	-2.10%	0.00%	-0.16%	2.08%	0.11%	-1.93%	4.35%
	第一季	45,846	203.4	23.3	495	14	4.2	0.01	49	3.40	28,819	8,467	230.9
	成長率	-0.03%	3.44%	0.67%	3.18%	-6.12%	-5.87%	-1.93%	-5.52%	0.65%	0.29%	-0.35%	2.97%
	第二季	42,626	203.0	22.1	528	14	4.1	0.02	50	3.51	28,695	8,171	229.1
	成長率	2.98%	5.71%	3.51%	2.44%	-0.60%	-0.52%	-4.21%	1.43%	2.04%	0.06%	-1.94%	5.37%
98年	第三季	41,446	201.2	20.9	536	15	4.4	0.02	54	3.55	28,714	8,094	226.5
	成長率	7.46%	8.84%	3.56%	0.80%	0.18%	0.13%	3.23%	3.43%	3.24%	-0.04%	-3.17%	8.15%
98年	第四季	47,444	211.3	23.4	495	16	4.6	0.01	56	3.48	28,798	8,285	239.4
	成長率	3.43%	1.58%	-0.17%	-1.96%	-2.14%	-2.02%	3.15%	0.04%	2.23%	0.14%	-2.05%	1.33%
99年	第一季	44,473	200.4	22.4	501	13	3.8	0.01	46	3.51	28,723	8,183	226.5
	成長率	-2.99%	-1.49%	-4.14%	1.27%	-9.29%	-9.59%	-11.94%	-6.46%	3.12%	-0.33%	-3.35%	-1.90%
	9902	12,396	56.2	6.2	504	4	1.1	0.00	14	3.49	28,649	8,204	63.6
	成長率	-15.06%	-14.03%	-16.28%	0.93%	-13.60%	-14.00%	-28.44%	-10.77%	3.27%	-0.52%	-3.67%	-14.26%
99年	9903	16,750	75.3	8.4	500	4	1.2	0.00	15	3.52	28,793	8,191	84.9
	成長率	7.11%	4.81%	5.40%	-2.10%	-10.32%	-10.46%	-5.99%	-8.99%	1.49%	-0.14%	-1.60%	4.60%
99年	9904	15,771	71.2	7.9	502	4	1.2	0.01	14	3.58	28,674	8,000	80.3
	成長率	2.65%	0.77%	0.79%	-1.82%	-15.30%	-15.47%	4.66%	-12.44%	3.37%	-0.12%	-3.37%	0.50%
備註：		1. 資料來源：截至99年6月4日門診、住診及藥局明細彙總檔。 2. 藥局申報之案件數以0計，金額列入計算。 3. 門診件數不包含「轉、代檢案件」，門住診案件於98年7月後排除「補報部分醫令或醫令差額案件」。 4. 醫療點數=申請點數+部分負擔。 5. 本表(西醫其層總額)不包含洗腎、總額外代辦案件及其他部門案件。											

表19-3全民健康保險總額部門別醫療申報點數統計\_牙醫門診

年	月	牙醫門診				
		件數 (千)	申請點數 (億)	部分負擔(億)	平均每件 醫療點數	醫療點數 (億)
95年	01-12	28,233	307.3	13.2	1,135	320.5
	成長率	1.02%	2.15%	0.89%	1.07%	2.10%
96年	01-12	28,947	319.3	13.6	1,150	332.8
	成長率	2.53%	3.88%	2.76%	1.27%	3.84%
97年	01-12	29,781	333.7	14.0	1,167	347.7
	成長率	2.88%	4.52%	3.03%	1.53%	4.46%
98年	01-12	30,558	343.1	14.3	1,169	357.4
	成長率	2.61%	2.82%	2.02%	0.17%	2.79%
	第一季	7,296	81.5	3.4	1,164	84.9
	成長率	2.97%	3.15%	3.07%	0.18%	3.15%
	第二季	7,826	87.4	3.7	1,164	91.1
	成長率	5.51%	5.16%	5.55%	-0.31%	5.18%
98年	第三季	7,791	87.8	3.6	1,174	91.4
	成長率	2.14%	2.72%	0.60%	0.48%	2.64%
	第四季	7,644	86.4	3.6	1,177	90.0
	成長率	-0.07%	0.34%	-0.97%	0.36%	0.29%
99年	第一季	7,381	81.6	3.5	1,153	85.1
	成長率	1.16%	0.22%	1.03%	-0.90%	0.25%
	9902	2,156	23.6	1.0	1,140	24.6
	成長率	-16.88%	-17.78%	-17.08%	-1.05%	-17.75%
	9903	2,762	30.4	1.3	1,148	31.7
成長率	5.98%	4.09%	6.08%	-1.71%	4.17%	
9904	2,530	28.2	1.2	1,162	29.4	
成長率	-5.54%	-5.28%	-5.63%	0.26%	-5.29%	
備註：		1. 資料來源：截至99年6月4日門診、住診及藥局明細彙總檔。 2. 藥局申報之案件數以0計，金額列入計算。 3. 門診件數不包含「轉、代檢案件」，門住診案件於98年7月後排除「補報部分醫令或醫令差額案件」。 4. 醫療點數=申請點數+部分負擔。 5. 本表(牙醫總額)不包含總額外代辦案件及其他部門案件。				

表19-4全民健康保險總額部門別醫療申報點數統計\_中醫門診

年	月	中醫門診				
		件數 (千)	申請點數 (億)	部分負擔(億)	平均每件 醫療點數	醫療點數 (億)
95年	01-12	33,005	152.7	25.6	540	178.4
	成長率	-2.79%	-2.72%	-1.51%	0.25%	-2.54%
96年	01-12	34,728	160.8	27.1	541	187.9
	成長率	5.22%	5.27%	5.66%	0.10%	5.32%
97年	01-12	36,162	168.9	28.5	546	197.4
	成長率	4.13%	5.07%	5.00%	0.89%	5.06%
98年	01-12	38,471	181.5	29.8	549	211.3
	成長率	6.39%	7.43%	4.70%	0.61%	7.03%
	第一季	8,925	41.8	7.0	547	48.8
	成長率	5.47%	7.01%	5.82%	1.30%	6.84%
	第二季	9,791	46.2	7.6	550	53.9
	成長率	7.75%	8.50%	6.77%	0.46%	8.25%
98年	第三季	9,976	47.2	7.6	550	54.9
	成長率	9.41%	10.11%	5.55%	0.04%	9.46%
98年	第四季	9,778	46.2	7.5	549	53.7
	成長率	3.00%	4.17%	0.88%	0.68%	3.69%
99年	第一季	8,814	41.3	6.8	545	48.0
	成長率	-1.25%	-1.36%	-3.31%	-0.39%	-1.64%
	9902	2,480	11.5	1.9	541	13.4
	成長率	-15.41%	-17.23%	-17.23%	-2.15%	-17.23%
99年	9903	3,259	15.3	2.5	546	17.8
	成長率	-1.35%	-0.98%	-4.50%	-0.14%	-1.48%
99年	9904	3,027	14.1	2.2	538	16.3
	成長率	-8.22%	-9.04%	-12.71%	-1.46%	-9.56%
備註：		1. 資料來源：截至99年6月4日門診、住診及藥局明細彙總檔。 2. 藥局申報之案件數以0計，金額列入計算。 3. 門診件數不包含「轉、代檢案件」，門住診案件於98年7月後排除「補報部分醫令或醫令差額案件」。 4. 醫療點數=申請點數+部分負擔。 5. 本表(中醫總額)不包含總額外代辦案件及其他部門案件。				

表19-5全民健康保險總額部門別醫療申報點數統計\_洗腎

年	月	醫院門診洗腎					基層門診洗腎				
		件數 (千)	申請點數 (億)	部分負擔(億)	平均每件 醫療點數	醫療點數 (億)	件數 (千)	申請點數 (億)	部分負擔(億)	平均每件 醫療點數	醫療點數 (億)
95年	01-12	391	180.9	0.0131	46,210	180.9	209	100.9	0.0001	48,366	100.9
	成長率	3.85%	2.86%	42.11%	-0.95%	2.86%	12.09%	12.66%	45.85%	0.50%	12.66%
96年	01-12	411	190.5	0.0171	46,417	190.6	223	109.2	0.0002	48,905	109.2
	成長率	4.88%	5.35%	30.87%	0.45%	5.35%	7.02%	8.21%	19.36%	1.11%	8.21%
97年	01-12	422	197.9	0.0181	46,888	197.9	247	120.3	0.0003	48,722	120.3
	成長率	2.83%	3.87%	5.81%	1.02%	3.87%	10.54%	10.12%	100.52%	-0.37%	10.12%
98年	01-12	433	203.4	0.0201	46,939	203.4	270	131.0	0.0006	48,459	131.0
	成長率	2.66%	2.77%	10.75%	0.11%	2.77%	9.49%	8.90%	71.56%	-0.54%	8.90%
	第一季	108	49.7	0.0059	45,963	49.7	66	31.0	0.0001	47,246	31.0
	成長率	2.71%	2.20%	17.05%	-0.50%	2.20%	9.90%	7.46%	122.27%	-2.22%	7.46%
	第二季	108	50.8	0.0050	46,982	50.8	67	32.3	0.0002	48,321	32.3
	成長率	2.80%	3.57%	18.07%	0.75%	3.57%	9.78%	8.72%	66.12%	-0.97%	8.72%
98年	第三季	108	51.3	0.0043	47,407	51.3	69	33.8	0.0002	49,073	33.8
	成長率	2.15%	2.81%	4.29%	0.65%	2.81%	9.43%	10.43%	79.03%	0.91%	10.43%
98年	第四季	109	51.7	0.0049	47,400	51.7	69	33.9	0.0001	49,134	33.9
	成長率	2.99%	2.51%	3.11%	-0.46%	2.51%	8.88%	8.90%	33.55%	0.02%	8.90%
99年	第一季	112	51.5	0.0059	46,019	51.5	71	34.0	0.0002	47,567	34.0
	成長率	3.60%	3.73%	-0.12%	0.12%	3.73%	8.74%	9.48%	14.14%	0.68%	9.48%
	9902	38	16.1	0.0021	42,972	16.1	24	10.6	0.0001	44,042	10.6
	成長率	4.93%	3.59%	2.62%	-1.27%	3.59%	11.26%	9.43%	7.22%	-1.64%	9.43%
99年	9903	37	18.1	0.0021	48,568	18.1	24	12.0	0.0001	50,564	12.0
	成長率	3.42%	7.20%	14.76%	3.65%	7.20%	8.78%	13.59%	2.02%	4.42%	13.59%
99年	9904	37	17.4	0.0018	46,623	17.4	24	11.6	0.0001	48,392	11.6
	成長率	3.97%	3.62%	1.50%	-0.34%	3.62%	8.36%	8.84%	33.63%	0.44%	8.84%

備註：

1. 資料來源：截至99年6月4日門診、住診及藥局明細彙總檔。
2. 藥局申報之案件數以0計，金額列入計算。
3. 門診件數不包含「轉、代檢案件」，門住診案件於98年7月後排除「補報部分醫令或醫令差額案件」。
4. 醫療點數=申請點數+部分負擔。
5. 本表(洗腎總額)分成醫院門診及西醫基層洗腎案件。

表20-1全民健康保險總額部門別醫療點數統計\_臺北業務組\_總表

年	月	門診				住診							合計 醫療點數 (億)
		件數 (千)	申請點數 (億)	部分負擔 (億)	平均每件 醫療點數	件數 (千)	申請點數 (億)	部分負擔 (億)	日數 (千)	平均日數 (天)	平均每件 醫療點數	平均每日 (點)	
95年	01-12	98,748	883.3	90.0	986	857	474.1	20.3	8,851	10	57687	5586	1467.6
	成長率	-3.76%	2.31%	4.61%	6.53%	0.70%	0.61%	-0.10%	-0.28%	-0.97%	-0.11%	0.86%	1.86%
96年	01-12	100,567	923.4	92.4	1,010	874	486.8	21.6	9,075	10	58,175	5,602	1,524.2
	成長率	1.84%	4.55%	2.70%	2.49%	1.97%	2.68%	6.44%	2.54%	0.56%	0.85%	0.29%	3.86%
97年	01-12	101,879	992.6	92.8	1,065	894	501.1	22.0	9,188	10	58,515	5,693	1,608.5
	成長率	1.31%	7.49%	0.39%	5.47%	2.30%	2.93%	2.12%	1.24%	-1.03%	0.59%	1.64%	5.53%
98年	01-12	106,514	1058.8	96.7	1,085	946	529.7	23.0	9,466	10	58,414	5,838	1,708.1
	成長率	4.55%	6.67%	4.18%	1.83%	5.82%	5.70%	4.24%	3.02%	-2.65%	-0.17%	2.54%	6.19%
	第1季	26,029	253.0	23.3	1,061	224	125.0	5.5	2,247	10	58,291	5,810	406.8
	成長率	1.93%	6.95%	2.15%	4.51%	4.40%	4.91%	5.98%	1.37%	-2.90%	0.53%	3.53%	6.01%
	第2季	26,450	269.1	24.3	1,109	237	136.4	5.9	2,408	10	60,161	5,910	435.8
	成長率	5.10%	9.64%	5.18%	3.95%	6.43%	8.79%	6.74%	4.29%	-2.01%	2.14%	4.23%	9.08%
99年	第3季	26,400	273.2	24.7	1,128	246	135.8	5.9	2,427	10	57,524	5,837	439.6
	成長率	8.49%	9.98%	8.11%	1.23%	8.32%	7.85%	5.44%	4.22%	-3.78%	-0.53%	3.39%	9.15%
99年	第4季	27,635	263.5	24.4	1,042	239	132.4	5.7	2,384	10	57,718	5,793	426.0
	成長率	2.94%	0.51%	1.43%	-2.29%	4.10%	1.39%	-0.92%	2.14%	-1.88%	-2.70%	-0.84%	0.81%
	第1季	26,055	255.7	22.7	1,069	228	125.9	5.4	2,265	10	57,521	5,795	409.7
	成長率	0.10%	1.08%	-2.28%	0.69%	1.90%	0.67%	-2.11%	0.81%	-1.08%	-1.32%	-0.25%	0.72%
99年	9902	7,321	73.9	6.4	1,097	66	36.7	1.5	665	10	57,981	5,741	118.5
	成長率	-13.86%	-11.05%	-16.55%	2.71%	-8.77%	-4.76%	-12.15%	-1.95%	7.47%	4.04%	-3.19%	-9.54%
	9903	9,852	96.0	8.6	1,062	83	44.8	2.0	802	10	56,198	5,826	151.3
	成長率	6.62%	5.06%	2.88%	-1.63%	5.43%	0.28%	-0.44%	0.14%	-5.02%	-4.92%	0.10%	3.40%
99年	9904	9,157	89.6	8.0	1,066	80	45.2	1.9	804	10	58,834	5,864	144.8
	成長率	-1.15%	-1.83%	-4.77%	-0.94%	2.47%	-0.92%	-2.62%	0.84%	-1.59%	-3.38%	-1.82%	-1.73%

備註：  
 1. 資料來源：截至99年6月4日門診、住診及藥局明細彙總檔。  
 2. 藥局申報之案件數以0計，金額列入計算。  
 3. 門診件數不包含「轉、代檢案件」，門住診案件於98年7月後排除「補報部分醫令或醫令差額案件」。  
 4. 醫療點數=申請點數+部分負擔。  
 5. 本總表醫療點數包含總額內及其他部門資料，"總額外代辦案件"之醫療申報資料已排除。

表21全民健康保險西醫門診醫療申報點數統計

年	月	西醫(含慢性病)				西醫慢性病				西醫慢性病占西醫比率			
		件數(千)	申請點數(億)	部分負擔(億)	平均每件醫療點數	件數(千)	申請點數(億)	部分負擔(億)	平均每件醫療點數	件數	醫療點數		
95年	01-12月	257,203	1967.2	226.7	852.96	60,268	850.1	88.2	1556.95	23.43%	42.77%		
	成長率	-5.69%	0.49%	2.23%	6.74%	3.82%	6.36%	8.89%	2.67%				
96年	01-12月	261,466	2,044.4	227.7	869	62,514	881.2	86.3	1,548	23.91%	42.58%		
	成長率	1.66%	3.93%	0.45%	1.88%	3.73%	3.66%	-2.18%	-0.59%				
97年	01-12月	262,207	2,170.0	226.1	914	64,475	954.3	84.8	1,612	24.59%	43.37%		
	成長率	0.28%	6.15%	-0.71%	5.16%	3.14%	8.29%	-1.73%	4.13%				
98年	01-12月	271,279	2,306.9	229.9	935	64,320	989.4	79.0	1,661	23.71%	42.11%		
	成長率	3.46%	6.31%	1.71%	2.33%	-0.24%	3.68%	-6.90%	3.07%				
	第1季	68,033	557.3	56.9	903	15,738	244.9	20.0	1,683			23.13%	43.14%
	成長率	0.14%	6.29%	-0.25%	5.50%	0.23%	7.84%	-3.70%	6.62%				
	第2季	66,189	582.4	57.8	967	16,086	253.5	20.3	1,702				
成長率	3.39%	8.73%	3.12%	4.65%	0.81%	8.51%	-4.16%	6.60%					
第3季	65,602	590.0	56.5	986	16,112	257.3	19.4	1,717	24.56%	42.80%			
成長率	7.13%	9.89%	3.17%	2.00%	0.48%	7.27%	-7.74%	5.55%					
第4季	71,455	577.2	58.7	890	16,384	233.7	19.2	1,544	22.93%	39.77%			
成長率	3.54%	0.71%	0.89%	-2.72%	-2.36%	-7.87%	-11.80%	-5.96%					
99年	第1季	67,335	562.6	56.2	919	15,874	233.8	18.9	1,592	23.57%	40.83%		
	成長率	-1.03%	0.95%	-1.12%	1.80%	0.86%	-4.53%	-5.78%	-5.44%				
	9902	19,037	162.6	15.9	938	4,754	71.2	5.5	1,613			24.97%	42.94%
	成長率	-13.24%	-10.99%	-14.54%	2.21%	-8.02%	-11.37%	-18.16%	-4.21%				
9903	25,346	210.7	21.3	915	5,864	86.1	7.1	1,590	23.14%	40.18%			
成長率	7.58%	6.54%	7.04%	-0.93%	6.14%	0.03%	2.63%	-5.57%					
9904	23,833	199.8	20.0	922	5,473	81.3	6.6	1,607	22.97%	40.03%			
成長率	2.04%	0.01%	-0.52%	-2.04%	0.46%	-5.32%	-4.44%	-5.69%					

備註:

1. 資料來源：截至99年6月4日門診及藥局明細彙總檔。
2. 成長率係與前1年同期比較。
3. 醫療點數=申請點數+部分負擔，並含交付機構點數。
4. 件數不包含「轉、代檢案件」、「補報部分醫令或醫令差額案件」及交付機構件數。
5. 本表包含醫院部門總額及西醫基層總額，不包含洗腎、總額外代辦案件及其他部門案件。
6. 慢性病包括案件類別(代碼)為慢性病(04)、結核病(06)、及慢性病連續處方箋(08)。



表22-1全民健康保險醫院總額層級別醫療申報點數統計表\_醫學中心

年	月	門診				住診							合計 醫療點數 (億)
		件數 (千)	申請點數 (億)	部分負擔 (億)	平均每件 (點)	件數 (千)	申請點數 (億)	部分負擔 (億)	日數 (千)	平均日數 (天)	平均每件 (點)	平均每日 (點)	
95年	01-12	26,618	503.9	54.1	2096	942	625.5	27.0	8,293	8.80	69232	7868	1210.5
	成長率	-2.39%	3.16%	8.78%	6.22%	-1.94%	-1.50%	-2.95%	-3.19%	-1.27%	0.39%	1.68%	0.79%
96年	01-12	27,645	540.1	55.1	2,153	950	635.4	28.0	8,393	8.83	69,810	7,904	1,258.7
	成長率	3.86%	7.18%	1.88%	2.71%	0.84%	1.59%	3.90%	1.21%	0.37%	0.83%	0.47%	3.98%
97年	01-12	27,984	587.9	53.6	2,292	972	663.6	29.0	8,462	8.70	71,228	8,184	1,334.0
	成長率	1.23%	8.84%	-2.75%	6.46%	2.32%	4.44%	3.46%	0.82%	-1.46%	2.03%	3.54%	5.99%
98年	01-12	28,849	628.0	54.4	2,365	994	682.0	29.1	8,524	8.58	71,554	8,342	1,393.5
	成長率	3.09%	6.82%	1.53%	3.19%	2.21%	2.77%	0.45%	0.73%	-1.45%	0.46%	1.93%	4.46%
	第一季	6,767	150.1	12.7	2,406	236	162.6	7.0	2,028	8.59	71,847	8,361	332.4
	成長率	-0.81%	7.94%	-3.63%	7.81%	1.18%	3.14%	2.91%	-0.01%	-1.17%	1.93%	3.14%	4.96%
	第二季	7,263	159.7	13.8	2,389	248	174.5	7.5	2,168	8.73	73,276	8,393	355.5
成長率	3.68%	9.99%	2.29%	5.46%	2.18%	4.73%	2.98%	0.83%	-1.33%	2.42%	3.80%	6.89%	
99年	第三季	7,478	163.7	14.0	2,376	257	173.3	7.2	2,162	8.40	70,125	8,352	358.2
	成長率	6.24%	9.92%	3.88%	2.99%	3.58%	3.94%	-1.81%	1.90%	-1.63%	0.11%	1.77%	6.46%
99年	第四季	7,341	154.5	13.8	2,293	252	171.6	7.4	2,166	8.60	71,040	8,264	347.3
	成長率	3.14%	-0.14%	3.50%	-2.90%	1.82%	-0.58%	-2.05%	0.18%	-1.61%	-2.42%	-0.82%	-0.26%
	第一季	7,089	153.2	13.2	2,348	238	162.6	6.8	2,046	8.58	71,076	8,280	335.9
	成長率	4.76%	2.09%	3.84%	-2.41%	1.00%	0.05%	-3.31%	0.89%	-0.11%	-1.07%	-0.97%	1.05%
99年	9902	2,040	45.2	3.7	2,400	69	46.7	1.9	594	8.62	70,552	8,183	97.5
	成長率	-9.42%	-8.79%	-12.82%	0.34%	-9.65%	-6.37%	-14.03%	-3.67%	6.62%	3.27%	-3.14%	-7.92%
	9903	2,679	57.1	5.1	2,322	87	57.2	2.5	711	8.21	68,940	8,393	121.9
成長率	10.13%	6.86%	12.00%	-2.60%	5.21%	1.77%	1.42%	1.97%	-3.08%	-3.28%	-0.21%	4.50%	
99年	9904	2,496	54.1	4.8	2,359	84	58.2	2.5	741	8.80	71,987	8,185	119.5
	成長率	1.57%	-1.10%	0.64%	-2.48%	1.57%	-3.18%	-4.54%	-0.96%	-2.49%	-4.73%	-2.29%	-2.13%

備註：

- 資料來源：截至99年6月4日門診、住診及藥局明細彙總檔。
- 院所層級以最新分析月份之層級為分類依據。
- 藥局申報之案件數以0計，點數列入計算。
- 門診件數不包含「轉、代檢案件」，門住診案件於98年7月後排除「補報部分醫令或醫令差額案件」。
- 醫療點數=申請點數+部分負擔。
- 本表(醫院部門總額)不包含洗腎、總額外代辦案件及其他部門案件。

表22-2全民健康保險醫院總額層級別醫療申報點數統計表\_區域醫院

年	月	門診				住診							合計
		件數 (千)	申請點數 (億)	部分負擔 (億)	平均每件 (點)	件數 (千)	申請點數 (億)	部分負擔 (億)	日數 (千)	平均日數 (天)	平均每件 (點)	平均每日 (點)	醫療點數 (億)
95年	01-12	32,263	451.8	57.0	1577	1,228	542.5	27.3	11,388	9.28	46408	5003	1078.6
	成長率	-1.48%	5.11%	11.10%	7.34%	-0.51%	2.19%	2.10%	-0.29%	0.22%	2.71%	2.48%	3.84%
96年	01-12	34,347	490.1	58.6	1,598	1,281	572.5	28.9	11,892	9.28	46,942	5,057	1,150.1
	成長率	6.46%	8.48%	2.75%	1.30%	4.35%	5.54%	5.85%	4.43%	0.07%	1.15%	1.08%	6.63%
97年	01-12	35,844	537.7	60.2	1,668	1,306	602.7	30.4	12,175	9.32	48,495	5,201	1,231.0
	成長率	4.36%	9.70%	2.72%	4.40%	1.90%	5.27%	5.29%	2.37%	0.46%	3.31%	2.83%	7.03%
98年	01-12	37,338	575.2	61.7	1,706	1,342	618.2	30.5	12,237	9.12	48,343	5,302	1,285.7
	成長率	4.17%	6.98%	2.60%	2.27%	2.79%	2.57%	0.34%	0.51%	-2.22%	-0.31%	1.94%	4.44%
	第一季	8,788	136.5	14.8	1,722	320	148.2	7.5	2,909	9.09	48,646	5,351	307.0
	成長率	1.40%	8.15%	1.65%	5.99%	0.75%	2.62%	3.59%	-0.89%	-1.62%	1.90%	3.58%	4.98%
	第二季	9,354	147.2	15.7	1,741	335	157.2	7.8	3,106	9.27	49,284	5,315	328.0
成長率	3.76%	10.21%	3.16%	5.52%	1.02%	3.86%	2.28%	0.11%	-0.90%	2.74%	3.67%	6.54%	
第三季	9,641	150.8	15.7	1,727	349	156.7	7.6	3,103	8.89	47,092	5,294	330.8	
成長率	7.01%	10.19%	3.47%	2.34%	6.00%	3.71%	-1.73%	1.07%	-4.66%	-2.42%	2.35%	6.41%	
第四季	9,555	140.7	15.5	1,635	338	156.1	7.6	3,119	9.22	48,414	5,250	320.0	
成長率	4.39%	-0.25%	2.06%	-4.23%	3.32%	0.18%	-2.53%	1.69%	-1.58%	-3.17%	-1.61%	0.01%	
99年	第一季	9,043	139.5	14.9	1,707	324	147.5	7.3	2,898	8.95	47,819	5,340	309.2
	成長率	2.90%	2.19%	0.51%	-0.85%	1.16%	-0.48%	-2.20%	-0.36%	-1.50%	-1.70%	-0.20%	0.72%
	9902	2,646	41.1	4.3	1,716	94	43.3	2.1	858	9.10	48,183	5,293	90.8
	成長率	-9.17%	-9.41%	-13.17%	-0.68%	-9.94%	-7.14%	-13.79%	-4.17%	6.40%	2.74%	-3.44%	-8.64%
9903	3,396	52.1	5.6	1,701	119	53.8	2.7	1,030	8.67	47,603	5,491	114.3	
成長率	8.28%	7.38%	7.23%	-0.84%	9.02%	4.47%	5.21%	2.83%	-5.68%	-4.14%	1.63%	5.93%	
9904	3,190	49.7	5.3	1,724	116	53.2	2.7	1,055	9.13	48,377	5,298	110.9	
成長率	0.49%	-0.46%	-1.74%	-1.07%	3.49%	-0.94%	0.18%	-1.07%	-4.41%	-4.23%	0.19%	-0.74%	

備註：

1. 資料來源：截至99年6月4日門診、住診及藥局明細彙總檔。
2. 院所層級以最新分析月份之層級為分類依據。
3. 藥局申報之案件數以0計，點數列入計算。
4. 門診件數不包含「轉、代檢案件」，門住診案件於98年7月後排除「補報部分醫令或醫令差額案件」。
5. 醫療點數=申請點數+部分負擔。
6. 本表(醫院部門總額)不包含洗腎、總額外代辦案件及其他部門案件。

表22-3全民健康保險醫院總額層級別醫療申報點數統計表\_地區醫院

年	月	門診				住診							合計
		件數 (千)	申請點數 (億)	部分負擔 (億)	平均每件 (點)	件數 (千)	申請點數 (億)	部分負擔 (億)	日數 (千)	平均日數 (天)	平均每件 (點)	平均每日 (點)	醫療點數 (億)
95年	01-12	26,765	246.9	26.3	1021	648	262.3	9.3	8,772	13.53	41896	3096	544.8
	成長率	-8.11%	-3.13%	2.55%	5.98%	-5.97%	-3.03%	-4.57%	-1.78%	4.46%	3.07%	-1.33%	-2.85%
96年	01-12	26,772	252.1	25.3	1036	643	265.8	9.4	8,954	13.93	42,809	3,073	552.6
	成長率	0.03%	2.12%	-3.82%	1.52%	-0.85%	1.33%	0.82%	2.07%	2.94%	2.18%	-0.74%	1.43%
97年	01-12	26,683	262.9	24.2	1076	631	266.4	9.6	8,971	14.22	43,754	3,076	563.1
	成長率	-0.33%	4.28%	-4.21%	3.85%	-1.87%	0.23%	2.31%	0.19%	2.10%		0.11%	1.91%
98年	01-12	27,729	284.9	24.1	1,114	647	279.7	9.9	9,167	14.17	44,781	3,160	598.7
	成長率	3.92%	8.35%	-0.43%	3.55%	2.56%	5.01%	3.72%	2.18%	-0.37%	2.35%	2.73%	6.31%
	第一季	6,631	67.3	6.0	1105	157	67.4	2.5	2,215	14.12	44,527	3,153	143.1
	成長率	0.59%	7.80%	-0.96%	6.40%	-1.08%	3.42%	6.72%	-0.24%	0.85%	4.66%	3.79%	5.30%
	第二季	6,946	72.5	6.2	1,134	160	70.2	2.6	2,286	14.26	45,387	3,184	151.5
成長率	5.12%	11.77%	3.44%	5.65%	1.94%	5.65%	6.51%	1.89%	-0.04%	3.67%	3.72%	8.41%	
第三季	7,037	74.4	6.0	1,142	166	70.8	2.4	2,327	14.02	44,119	3,148	153.6	
成長率	6.35%	12.18%	-0.48%	4.49%	5.50%	6.48%	1.71%	3.12%	-2.25%	0.78%	3.10%	8.78%	
第四季	7,115	70.7	6.0	1077	164	71.3	2.5	2,338	14.29	45,103	3,155	150.4	
成長率	3.61%	1.98%	-3.63%	-2.01%	3.92%	4.48%	0.17%	3.92%	0.00%	0.39%	0.39%	2.88%	
99年	第一季	6,730	69.5	5.7	1,117	158	68.9	2.4	2,259	14.34	45,252	3,156	146.5
	成長率	1.49%	3.23%	-3.96%	1.14%	0.44%	2.23%	-2.07%	1.97%	1.53%	1.63%	0.10%	2.37%
	9902	1,955	20.1	1.7	1,114	47	20.7	0.7	683	14.62	45,732	3,128	43.1
	成長率	-10.44%	-10.17%	-15.16%	-0.15%	-9.53%	-4.56%	-16.81%	-0.58%	9.89%	5.00%	-4.45%	-7.90%
9903	2,521	26.2	2.1	1,125	57	24.5	0.9	790	13.88	44,665	3,217	53.8	
成長率	7.13%	9.27%	2.02%	1.45%	7.03%	6.51%	5.66%	3.74%	-3.08%	-0.52%	2.64%	7.63%	
9904	2,376	24.7	2.0	1,126	54	23.8	0.9	774	14.23	45,442	3,193	51.5	
成長率	0.69%	1.27%	-4.88%	0.09%	1.57%	1.02%	0.30%	1.70%	0.12%	-0.57%	-0.69%	0.88%	

備註：

1. 資料來源：截至99年6月4日門診、住診及藥局明細彙總檔。
2. 院所層級以最新分析月份之層級為分類依據。
3. 藥局申報之案件數以0計，點數列入計算。
4. 門診件數不包含「轉、代檢案件」，門住診案件於98年7月後排除「補報部分醫令或醫令差額案件」。
5. 醫療點數=申請點數+部分負擔。
6. 本表(醫院部門總額)不包含洗腎、總額外代辦案件及其他部門案件。

表23全民健康保險醫院總額層級別醫療申報點數占率統計表

		合計		醫學中心			區域醫院			地區醫院		
年	月	門診	住診	門診	住診	合計	門診	住診	合計	門診	住診	合計
		佔率 (%)	佔率 (%)	佔率 (%)	佔率 (%)	佔率 (%)	佔率 (%)	佔率 (%)	佔率 (%)	佔率 (%)	佔率 (%)	佔率 (%)
95年	01-12	47.29%	52.71%	41.64%	43.68%	42.71%	37.97%	38.14%	38.06%	20.39%	18.18%	19.22%
96年	01-12	48.00%	52.00%	41.88%	43.08%	42.50%	38.60%	39.05%	38.84%	19.52%	17.87%	18.66%
97年	01-12	48.80%	51.20%	42.02%	43.24%	42.65%	39.16%	39.53%	39.35%	18.81%	17.23%	18.00%
98年	01-12	49.68%	50.32%	41.91%	43.11%	42.51%	39.11%	39.33%	39.22%	18.98%	17.56%	18.26%
	第一季	49.51%	50.49%	42.03%	42.93%	42.48%	39.06%	39.40%	39.23%	18.91%	17.68%	18.29%
	第二季	49.72%	50.28%	41.79%	43.35%	42.57%	39.24%	39.32%	39.28%	18.97%	17.34%	18.15%
	第三季	50.38%	49.62%	41.86%	43.18%	42.51%	39.22%	39.30%	39.26%	18.93%	17.52%	18.23%
	第四季	49.07%	50.93%	41.96%	42.97%	42.47%	38.94%	39.31%	39.13%	19.11%	17.71%	18.40%
99年	第一季	50.03%	49.97%	42.03%	42.84%	42.44%	38.98%	39.13%	39.06%	18.99%	18.02%	18.51%
	9902	50.17%	49.83%	42.15%	42.10%	42.12%	39.10%	39.38%	39.24%	18.75%	18.52%	18.64%
	9903	51.14%	48.86%	41.94%	42.14%	42.04%	38.94%	39.92%	39.42%	19.12%	17.94%	18.54%
	9904	49.89%	50.11%	41.86%	42.94%	42.40%	39.11%	39.57%	39.34%	19.03%	17.49%	18.26%

備註：

1. 資料來源：截至99年6月4日門診、住診及藥局明細彙總檔。
2. 院所層級以最新分析月份之層級為分類依據。
3. 藥局申報之案件數以0計，點數列入計算。
4. 門診件數不包含「轉、代檢案件」，門住診案件於98年7月後排除「補報部分醫令或醫令差額案件」。
5. 醫療點數=申請點數+部分負擔。
6. 本表(醫院部門總額)不包含洗腎、總額外代辦案件及其他部門案件。