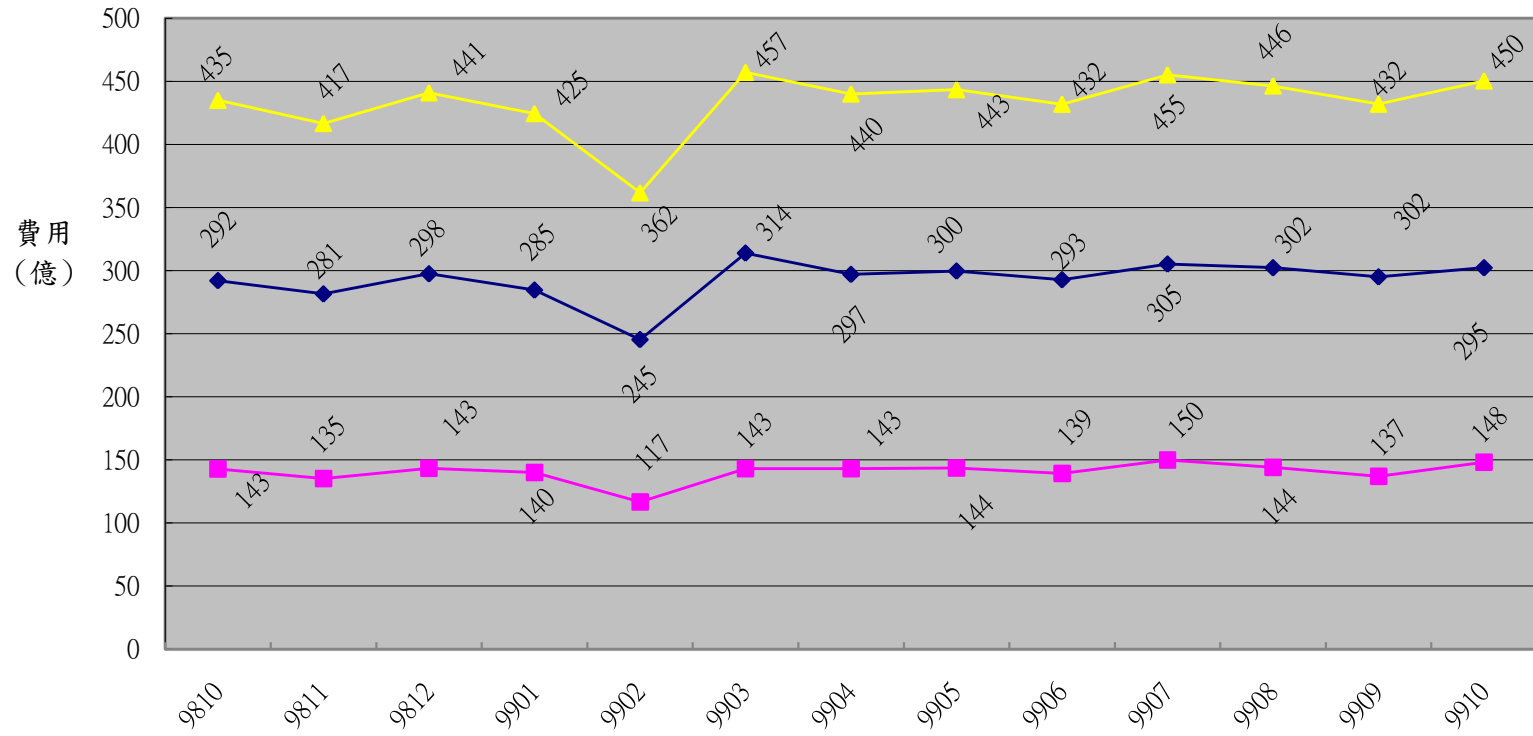


圖1：全民健保申請費用趨勢圖



年月

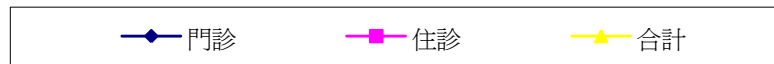
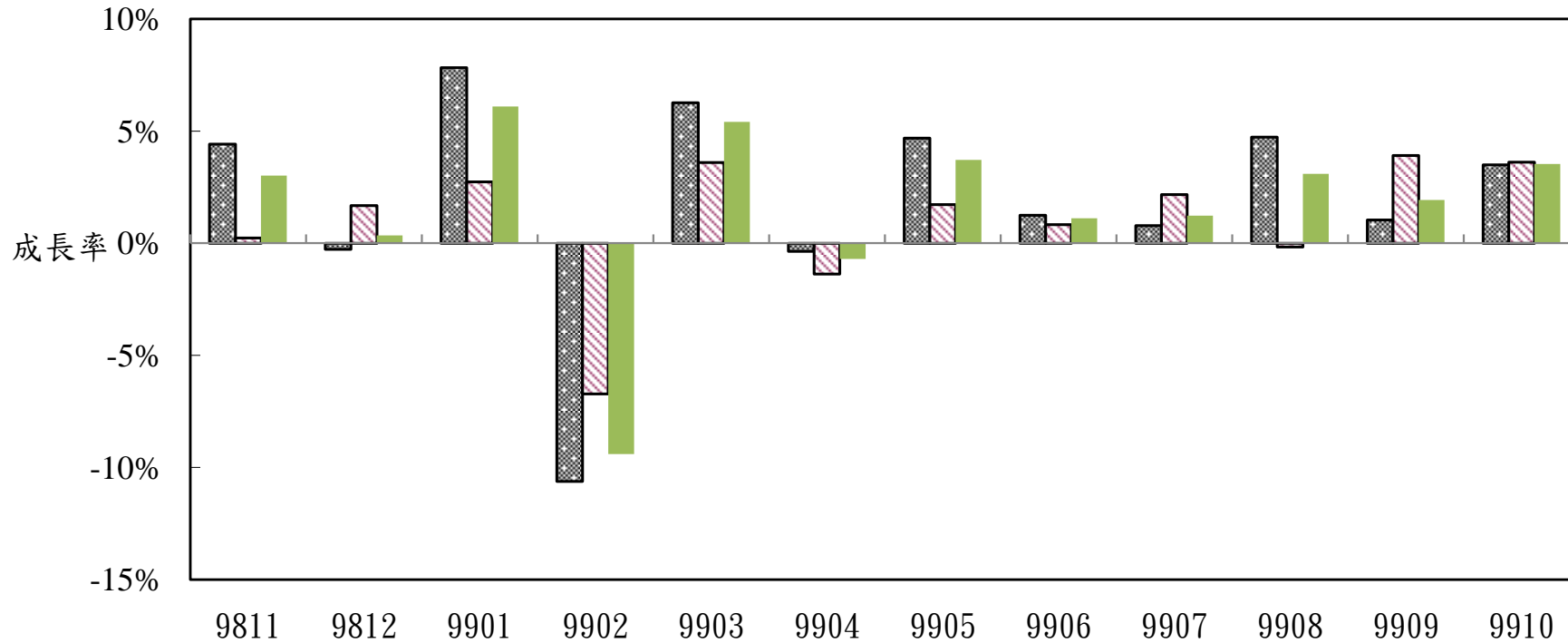


圖2：門住診費用成長率統計圖

■ 門診成長率 □ 住診成長率 ■ 總費用成長率



備註：成長率係與去年同期相比

費用年月

圖3：全民健康保險99年10月醫院總額層級別醫療申報點數成長情形

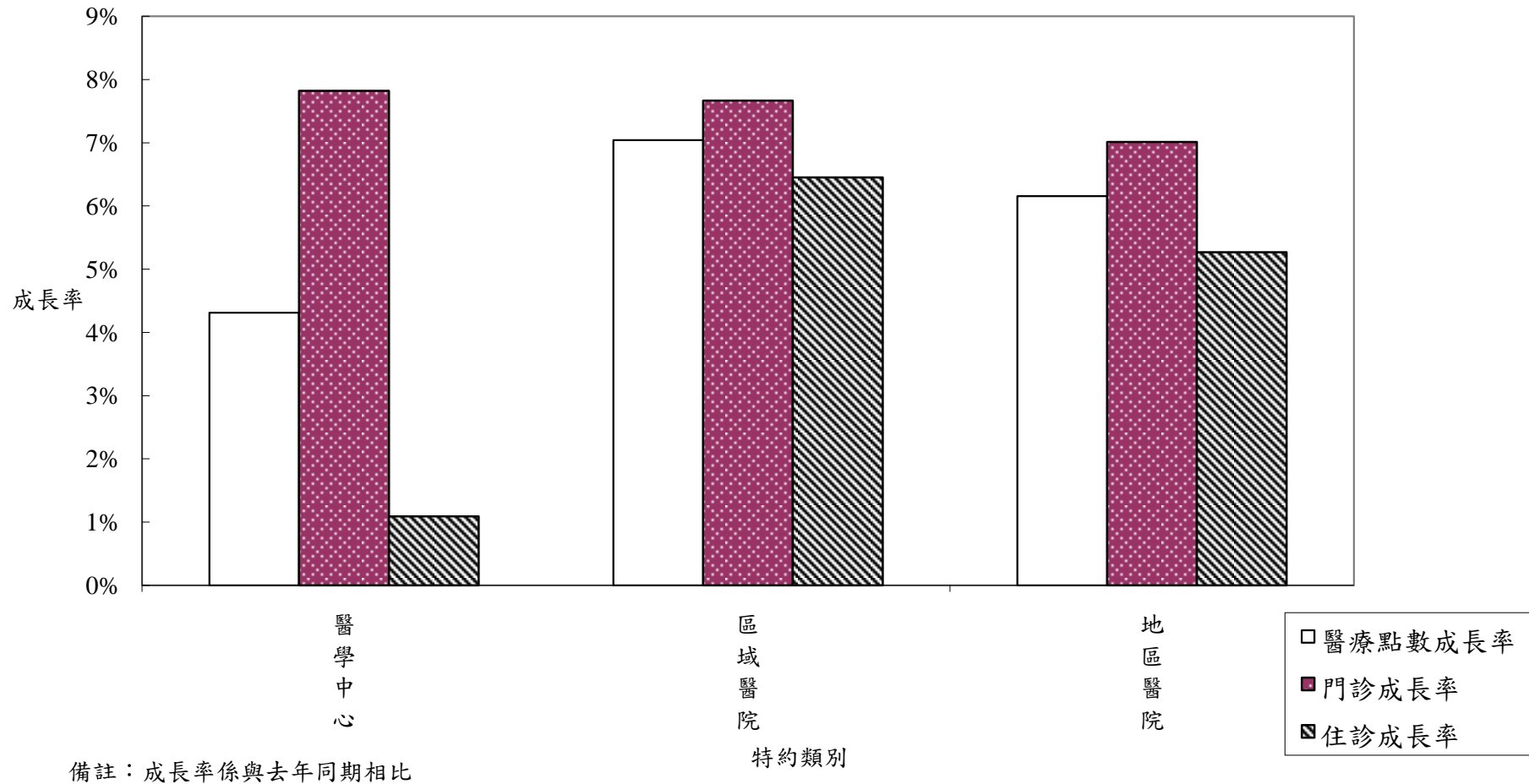


表18全民健康保險總額部門別醫療點數統計_總表

年	月	門診				住診							合計 醫療點數 (億)
		件數 (千)	申請點數 (億)	部分負擔 (億)	平均每件 醫療點數	件數 (千)	申請點數 (億)	部分負擔 (億)	日數 (千)	平均日數 (天)	平均每件 醫療點數	平均每日 (點)	
95年	01-12	321,784	2733.2	266.1	932	2,888	1450.2	63.7	28,682	9.93	52,416	5,278	4,513.2
	成長率	-6.38%	0.54%	1.81%	7.51%	-2.26%	-0.29%	-1.11%	-1.59%	0.68%	1.98%	1.29%	0.32%
96年	01-12	326,360	2,841.3	268.9	953	2,943	1,493.6	66.4	29,504	10.03	53,007	5,287	4,670.2
	成長率	1.42%	3.95%	1.09%	2.25%	1.89%	2.99%	4.27%	2.87%	0.96%	1.13%	0.17%	3.48%
97年	01-12	329,439	3,009.6	269.1	995	2,972	1,551.1	69.1	29,849	10.04	54,514	5,428	4,899.0
	成長率	0.94%	5.92%	0.07%	4.43%	0.99%	3.85%	4.08%	1.17%	0.17%	2.84%	2.66%	4.90%
98年	01-12	341,680	3,187.2	274.6	1,013	3,045	1,598.5	69.7	30,187	9.91	54,787	5,526	5,130.0
	成長率	3.72%	5.90%	2.05%	1.80%	2.45%	3.06%	0.85%	1.13%	-1.28%	0.50%	1.81%	4.72%
	第一季	84,587	766.2	67.5	986	728	382.5	17.0	7,212	9.91	54,898	5,540	1,233.2
	成長率	0.93%	5.78%	0.53%	4.36%	0.32%	2.90%	3.74%	-0.43%	-0.75%	2.61%	3.39%	4.55%
	第二季	84,146	804.3	69.3	1,038	758	406.4	17.9	7,623	10.05	55,944	5,566	1,297.8
	成長率	4.08%	8.01%	3.64%	3.42%	1.56%	4.53%	3.15%	0.92%	-0.63%	2.87%	3.51%	6.59%
99年	第三季	83,717	815.6	67.9	1,055	788	405.6	17.3	7,659	9.72	53,645	5,521	1,306.4
	成長率	6.91%	8.68%	3.29%	1.24%	4.99%	4.28%	-1.29%	2.03%	-2.82%	-0.90%	1.98%	6.85%
	第四季	89,231	801.1	70.0	976	770	404.0	17.5	7,693	9.98	54,712	5,480	1,292.6
	成長率	3.18%	1.39%	0.80%	-1.78%	2.84%	0.58%	-1.95%	1.96%	-0.86%	-2.30%	-1.46%	1.06%
	第一季	83,896	777.1	66.6	1,006	733	383.3	16.6	7,272	9.91	54,511	5,498	1,243.5
	成長率	-0.82%	1.42%	-1.21%	2.04%	0.78%	0.19%	-2.62%	0.84%	0.05%	-0.71%	-0.76%	0.84%
99年	第二季	87,097	819.8	69.7	1,021	783	408.0	17.9	7,803	9.97	54,388	5,458	1,315.3
	成長率	3.51%	1.93%	0.55%	-1.63%	3.24%	0.40%	-0.29%	2.36%	-0.86%	-2.78%	-1.94%	1.35%
	第三季	86,187	833.2	69.4	1,047	802	412.7	18.2	7,906	9.85	53,705	5,451	1,333.5
	成長率	2.95%	2.15%	2.17%	-0.77%	1.80%	1.76%	5.59%	3.22%	1.40%	0.11%	-1.27%	2.08%
	9908	28,852	279.0	23.3	1,048	268	138.0	6.1	2,649	9.88	53,749	5,438	446.4
	成長率	5.18%	4.35%	9.49%	-0.43%	-0.37%	-0.50%	7.80%	1.87%	2.25%	0.19%	-2.01%	3.10%
99年	9909	28,496	272.4	22.6	1,035	253	131.2	5.7	2,515	9.92	54,013	5,443	431.9
	成長率	0.41%	1.29%	-1.90%	0.63%	1.85%	3.71%	9.00%	3.38%	1.51%	2.03%	0.52%	1.93%
99年	9910	29,285	279.1	23.2	1,032	265	142.0	6.1	2,702	10.18	55,791	5,480	450.4
	成長率	-2.67%	3.94%	-1.49%	6.34%	1.39%	3.60%	4.00%	4.05%	2.62%	2.19%	-0.42%	3.54%

備註：

1. 資料來源：門診、住診及藥局明細彙總檔。
2. 藥局申報之案件數以0計，金額列入計算。
3. 門診件數不包含「轉、代檢案件」，門住診案件於98年7月後排除「補報部分醫令或醫令差額案件」。
4. 醫療點數=申請點數+部分負擔。
5. 本總表醫療點數包含總額內及其他部門資料，"總額外代辦案件"之醫療申報資料已排除。

資料日期：99年12月6日

表19-1全民健康保險總額部門別醫療申報點數統計_醫院

年	月	門診				住診							合計 醫療點數 (億)
		件數 (千)	申請點數 (億)	部分負擔 (億)	平均每件 醫療點數	件數 (千)	申請點數 (億)	部分負擔 (億)	日數 (千)	平均日數 (天)	平均每件 醫療點數	平均每日 (點)	
95年	01-12	86,365	1205.4	137.4	1,555	2,818	1430.2	63.6	28,453	10.10	53,002	5,250	2836.6
	成長率	-6.46%	1.79%	8.46%	9.51%	-2.29%	-0.43%	-1.09%	-1.61%	0.70%	1.88%	1.17%	0.89%
96年	01-12	88,763	1,282.4	139.0	1,601	2,874	1,473.7	66.3	29,240	10.17	53,579	5,267	2,961.4
	成長率	2.78%	6.38%	1.15%	2.99%	1.98%	3.04%	4.29%	2.76%	0.76%	1.09%	0.32%	4.40%
97年	01-12	90,512	1,388.5	138.0	1,686	2,909	1,532.7	69.0	29,608	10.18	55,067	5,410	3,128.2
	成長率	1.97%	8.27%	-0.71%	5.32%	1.20%	4.00%	4.10%	1.26%	0.06%	2.78%	2.71%	5.63%
98年	01-12	93,917	1,488.0	140.3	1,734	2,983	1,579.9	69.6	29,928	10.03	55,304	5,512	3,277.8
	成長率	3.76%	7.17%	1.65%	2.80%	2.54%	3.08%	0.85%	1.08%	-1.43%	0.43%	1.89%	4.79%
	第一季	22,187	353.9	33.5	1,746	713	378.1	17.0	7,153	10.03	55,422	5,524	782.5
	成長率	0.48%	7.99%	-0.88%	6.65%	0.48%	2.99%	3.75%	-0.44%	-0.92%	2.52%	3.47%	5.03%
	第二季	23,563	379.4	35.8	1,762	744	401.9	17.9	7,560	10.17	56,456	5,553	835.0
	成長率	4.13%	10.41%	2.87%	5.36%	1.60%	4.54%	3.16%	0.85%	-0.74%	2.84%	3.60%	7.02%
99年	第三季	24,156	388.8	35.7	1,757	772	400.8	17.2	7,592	9.83	54,131	5,507	842.6
	成長率	6.58%	10.45%	2.94%	3.00%	5.08%	4.29%	-1.29%	1.93%	-3.00%	-0.98%	2.08%	6.86%
	第四季	24,012	366.0	35.3	1,671	754	399.1	17.5	7,624	10.11	55,259	5,464	817.8
	成長率	3.77%	0.22%	1.60%	-3.31%	2.94%	0.59%	-1.95%	1.93%	(0.0)	-2.39%	-1.42%	0.41%
	第一季	22,863	362.6	33.9	1,734	720	379.1	16.5	7,213	10.02	54,972	5,486	792.1
	成長率	3.05%	2.45%	0.98%	-0.70%	0.97%	0.27%	-2.62%	0.84%	-0.13%	-0.81%	-0.68%	1.23%
99年	第二季	24,295	388.6	36.0	1,748	770	404.2	17.9	7,745	10.05	54,778	5,449	846.7
	成長率	3.11%	2.44%	0.79%	-0.79%	3.60%	0.56%	-0.29%	2.45%	-1.11%	-2.97%	-1.88%	1.40%
	第三季	24,529	399.8	36.0	1,776	789	408.7	18.2	7,848	9.95	54,103	5,440	862.7
	成長率	1.55%	2.81%	0.90%	1.09%	2.17%	1.97%	5.61%	3.38%	1.18%	-0.05%	-1.22%	2.39%
	9908	8,225	134.0	12.1	1,776	263	136.6	6.1	2,629	9.98	54,162	5,427	288.7
	成長率	3.50%	5.12%	8.24%	1.81%	-0.08%	-0.34%	7.83%	1.99%	2.07%	0.07%	-1.96%	2.64%
9909	7,968	130.0	11.6	1,776	249	129.9	5.7	2,496	10.02	54,429	5,432	277.1	
	成長率	-0.23%	2.80%	-3.57%	2.49%	2.25%	3.96%	9.00%	3.53%	1.25%	1.86%	0.61%	3.18%
9910	8,010	132.5	11.7	1,800	261	140.5	6.1	2,682	10.28	56,247	5,470	290.9	
	成長率	-0.88%	8.50%	-1.60%	8.56%	1.93%	3.90%	4.01%	4.21%	2.24%	1.94%	-0.29%	5.71%

備註： 1. 資料來源：門診、住診及藥局明細彙總檔。 資料日期：99年12月6日
2. 藥局申報之案件數以0計，金額列入計算。
3. 門診件數不包含「轉、代檢案件」，門住診案件於98年7月後排除「補報部分醫令或醫令差額案件」。
4. 醫療點數=申請點數+部分負擔。
5. 本表(醫院部門總額)不包含洗腎、總額外代辦案件及其他部門案件。

表19-2全民健康保險總額部門別醫療申報點數統計_西醫基層

年	月	門診				住診							合計 醫療點數 (億)
		件數 (千)	申請點數 (億)	部分負擔 (億)	平均每件 醫療點數	件數 (千)	申請點數 (億)	部分負擔 (億)	日數 (千)	平均日數 (天)	平均每件 醫療點數	平均每日 (點)	
95年	01-12	171,557	766.0	89.3	499	70	20.0	0.08	228	3.27	28,792	8,802	875.4
	成長率	-8.58%	-3.80%	-6.07%	4.96%	-0.68%	10.92%	-9.80%	0.27%	0.96%	11.59%	10.52%	-3.75%
96年	01-12	172,703	762.0	88.7	493	65	18.6	0.07	219	3.37	28,772	8,547	869.4
	成長率	0.67%	-0.52%	-0.63%	-1.19%	-6.90%	-6.95%	-12.81%	-4.19%	2.91%	-0.07%	-2.90%	-0.68%
97年	01-12	171,695	781.6	88.1	507	61	17.6	0.06	210	3.41	28,726	8,413	887.3
	成長率	-0.58%	2.57%	-0.72%	2.83%	-5.52%	-5.67%	-6.47%	-4.18%	1.42%	-0.16%	-1.56%	2.06%
98年	01-12	177,362	818.9	89.7	512	60	17.2	0.06	209	3.49	28,757	8,251	925.9
	成長率	3.30%	4.78%	1.80%	1.14%	-2.20%	-2.10%	0.00%	-0.16%	2.08%	0.11%	-1.93%	4.35%
	第一季	45,846	203.4	23.3	495	14	4.2	0.01	49	3.40	28,819	8,467	230.9
	成長率	-0.03%	3.44%	0.67%	3.18%	-6.12%	-5.87%	-1.93%	-5.52%	0.65%	0.29%	-0.35%	2.97%
	第二季	42,626	203.0	22.1	528	14	4.1	0.02	50	3.51	28,695	8,171	229.1
	成長率	2.98%	5.71%	3.51%	2.44%	-0.60%	-0.52%	-4.21%	1.43%	2.04%	0.06%	-1.94%	5.37%
99年	第三季	41,446	201.2	20.9	536	15	4.4	0.02	54	3.55	28,714	8,094	226.5
	成長率	7.46%	8.84%	3.56%	0.80%	0.18%	0.13%	3.23%	3.43%	3.24%	-0.04%	-3.17%	8.15%
	第四季	47,444	211.3	23.4	495	16	4.6	0.01	56	3.48	28,798	8,285	239.4
	成長率	3.43%	1.58%	-0.17%	-1.95%	-2.14%	-2.02%	3.15%	0.04%	2.23%	0.14%	-2.05%	1.34%
	第一季	44,483	200.5	22.4	501	13	3.8	0.01	46	3.51	28,723	8,183	226.6
	成長率	-2.97%	-1.43%	-4.12%	1.31%	-9.29%	-9.58%	-11.94%	-6.45%	3.12%	-0.33%	-3.35%	-1.85%
99年	第二季	45,733	210.8	23.1	512	12	3.4	0.02	43	3.60	28,636	7,959	237.4
	成長率	7.29%	3.84%	4.80%	-3.13%	-15.70%	-15.92%	-4.98%	-13.63%	2.45%	-0.21%	-2.59%	3.58%
	第三季	44,058	207.2	22.5	521	13	3.6	0.01	45	3.54	28,594	8,078	233.3
	成長率	6.30%	2.97%	7.93%	-2.70%	-16.96%	-17.31%	-15.86%	-17.15%	-0.23%	-0.42%	-0.19%	3.03%
	9908	14,653	68.9	7.5	521	4	1.2	0.00	15	3.51	28,480	8,115	77.6
	成長率	7.69%	3.98%	15.12%	-2.52%	-15.42%	-16.35%	-21.36%	-17.16%	-2.05%	-1.13%	0.95%	4.55%
9909	14,893	69.2	7.6	516	4	1.2	0.01	15	3.54	28,693	8,115	78.0	
成長率	2.94%	1.09%	3.56%	-1.57%	-17.74%	-17.75%	8.33%	-16.88%	1.04%	0.09%	-0.94%	0.97%	
9910	15,471	71.9	7.9	516	4	1.3	0.00	16	3.60	28,746	7,994	81.1	
成長率	-3.27%	1.39%	0.50%	4.72%	-22.67%	-22.86%	-11.02%	-19.91%	3.57%	-0.20%	-3.64%	0.80%	

備註：
 1. 資料來源：門診、住診及藥局明細彙總檔。
 2. 藥局申報之案件數以0計，金額列入計算。
 3. 門診件數不包含「轉、代檢案件」，門住診案件於98年7月後排除「補報部分醫令或醫令差額案件」。
 4. 醫療點數=申請點數+部分負擔。
 5. 本表(西醫基層總額)不包含洗腎、總額外代辦案件及其他部門案件。

資料日期：99年12月6日

表19-3全民健康保險總額部門別醫療申報點數統計_牙醫門診

年	月	牙醫門診				
		件數 (千)	申請點數 (億)	部分負擔(億)	平均每件 醫療點數	醫療點數 (億)
95年	01-12	28,391	308.1	13.2	1,132	321.3
	成長率	1.16%	2.22%	0.89%	0.99%	2.16%
96年	01-12	28,947	319.3	13.6	1,150	332.8
	成長率	1.96%	3.61%	2.76%	1.59%	3.58%
97年	01-12	29,781	333.7	14.0	1,167	347.7
	成長率	2.88%	4.52%	3.03%	1.53%	4.46%
98年	01-12	30,558	343.1	14.3	1,169	357.4
	成長率	2.61%	2.82%	2.02%	0.17%	2.79%
	第一季	7,296	81.5	3.4	1,164	84.9
	成長率	2.97%	3.15%	3.07%	0.18%	3.15%
	第二季	7,826	87.4	3.7	1,164	91.1
	成長率	5.51%	5.16%	5.55%	-0.31%	5.18%
99年	第三季	7,791	87.8	3.6	1,174	91.4
	成長率	2.14%	2.72%	0.60%	0.48%	2.64%
	第四季	7,644	86.4	3.6	1,177	90.0
	成長率	-0.06%	0.35%	-0.97%	0.36%	0.29%
	第一季	7,382	81.7	3.5	1,153	85.1
	成長率	1.17%	0.26%	1.04%	-0.87%	0.29%
99年	第二季	7,573	84.5	3.6	1,163	88.1
	成長率	-3.24%	-3.26%	-3.27%	-0.02%	-3.26%
	第三季	7,860	87.8	3.7	1,164	91.5
	成長率	0.89%	-0.05%	2.39%	-0.83%	0.05%
	9908	2,705	30.2	1.3	1,163	31.5
	成長率	6.98%	5.63%	10.77%	-1.08%	5.82%
99年	9909	2,475	27.8	1.2	1,170	28.9
	成長率	-1.58%	-2.65%	-0.57%	-1.01%	-2.57%
	9910	2,534	28.5	1.2	1,173	29.7
成長率	-0.56%	-0.90%	0.61%	-0.28%	-0.84%	

備註： 1. 資料來源：門診、住診及藥局明細彙總檔。 資料日期：99年12月6日
 2. 藥局申報之案件數以0計，金額列入計算。
 3. 門診件數不包含「轉、代檢案件」，門住診案件於98年7月後排除「補報部分醫令或醫令差額案件」。
 4. 醫療點數=申請點數+部分負擔。
 5. 本表(牙醫總額)不包含總額外代辦案件及其他部門案件。

表19-4全民健康保險總額部門別醫療申報點數統計_中醫門診

年	月	中醫門診				
		件數 (千)	申請點數 (億)	部分負擔(億)	平均每件 醫療點數	醫療點數 (億)
95年	01-12	33,005	152.7	25.6	540	178.4
	成長率	-2.79%	-2.72%	-1.51%	0.25%	-2.54%
96年	01-12	34,728	160.8	27.1	541	187.9
	成長率	5.22%	5.27%	5.66%	0.10%	5.32%
97年	01-12	36,162	168.9	28.5	546	197.4
	成長率	4.13%	5.07%	5.00%	0.89%	5.06%
98年	01-12	38,471	181.5	29.8	549	211.3
	成長率	6.39%	7.43%	4.70%	0.61%	7.03%
	第一季	8,925	41.8	7.0	547	48.8
	成長率	5.47%	7.01%	5.82%	1.30%	6.84%
	第二季	9,791	46.2	7.6	550	53.9
	成長率	7.75%	8.50%	6.77%	0.46%	8.25%
99年	第三季	9,976	47.2	7.6	550	54.9
	成長率	9.41%	10.11%	5.55%	0.04%	9.46%
	第四季	9,778	46.2	7.5	549	53.7
	成長率	3.00%	4.17%	0.88%	0.68%	3.69%
	第一季	8,815	41.3	6.8	545	48.0
	成長率	-1.24%	-1.34%	-3.30%	-0.39%	-1.63%
99年	第二季	9,137	42.5	6.8	540	49.3
	成長率	-6.68%	-8.06%	-11.11%	-1.94%	-8.49%
	第三季	9,376	43.5	7.0	538	50.5
	成長率	-6.02%	-7.97%	-7.90%	-2.07%	-7.96%
	9908	3,149	14.6	2.4	538	16.9
	成長率	-2.61%	-4.75%	-0.79%	-1.65%	-4.22%
	9909	3,039	14.1	2.3	539	16.4
	成長率	-7.81%	-10.03%	-10.61%	-2.49%	-10.11%
9910	3,150	14.5	2.4	536	16.9	
成長率	-5.97%	-8.04%	-8.16%	-2.22%	-8.06%	

備註： 1. 資料來源：門診、住診及藥局明細彙總檔。
 2. 藥局申報之案件數以0計，金額列入計算。
 3. 門診件數不包含「轉、代檢案件」，門住診案件於98年7月後排除「補報部分醫令或醫令差額案件」。
 4. 醫療點數=申請點數+部分負擔。
 5. 本表(中醫總額)不包含總額外代辦案件及其他部門案件。

資料日期：99年12月6日

表19-5全民健康保險總額部門別醫療申報點數統計_洗腎

年	月	醫院門診洗腎					基層門診洗腎				
		件數 (千)	申請點數 (億)	部分負擔(億)	平均每件 醫療點數	醫療點數 (億)	件數 (千)	申請點數 (億)	部分負擔(億)	平均每件 醫療點數	醫療點數 (億)
95年	01-12	391	180.9	0.0131	46,210	180.9	209	100.9	0.0001	48,366	100.9
	成長率	3.85%	2.86%	42.11%	-0.95%	2.86%	12.09%	12.66%	45.85%	0.50%	12.66%
96年	01-12	411	190.5	0.0171	46,417	190.6	223	109.2	0.0002	48,905	109.2
	成長率	4.88%	5.35%	30.87%	0.45%	5.35%	7.02%	8.21%	19.36%	1.11%	8.21%
97年	01-12	422	197.9	0.0181	46,888	197.9	247	120.3	0.0003	48,722	120.3
	成長率	2.83%	3.87%	5.81%	1.02%	3.87%	10.54%	10.12%	100.52%	-0.37%	10.12%
98年	01-12	433	203.4	0.0201	46,940	203.4	270	131.0	0.0006	48,459	131.0
	成長率	2.66%	2.77%	10.75%	0.11%	2.77%	9.49%	8.90%	71.56%	-0.54%	8.90%
	第一季	108	49.7	0.0059	45,963	49.7	66	31.0	0.0001	47,246	31.0
	成長率	2.71%	2.20%	17.05%	-0.50%	2.20%	9.90%	7.46%	122.27%	-2.22%	7.46%
	第二季	108	50.8	0.0050	46,982	50.8	67	32.3	0.0002	48,321	32.3
	成長率	2.80%	3.57%	18.07%	0.75%	3.57%	9.78%	8.72%	66.12%	-0.97%	8.72%
99年	第三季	108	51.3	0.0043	47,407	51.3	69	33.8	0.0002	49,073	33.8
	成長率	2.15%	2.81%	4.29%	0.65%	2.81%	9.43%	10.43%	79.03%	0.91%	10.43%
	第四季	109	51.7	0.0049	47,401	51.7	69	33.9	0.0001	49,134	33.9
	成長率	2.99%	2.51%	3.11%	-0.46%	2.51%	8.88%	8.90%	33.55%	0.02%	8.90%
	第一季	112	51.5	0.0059	46,019	51.5	71	34.0	0.0002	47,567	34.0
	成長率	3.60%	3.73%	-0.12%	0.12%	3.73%	8.74%	9.48%	14.14%	0.68%	9.48%
99年	第二季	112	52.6	0.0053	46,766	52.6	72	35.0	0.0002	48,494	35.0
	成長率	4.03%	3.55%	5.06%	-0.46%	3.55%	8.10%	8.48%	20.13%	0.36%	8.49%
	第三季	113	53.3	0.0055	47,088	53.3	73	35.9	0.0002	48,906	35.9
	成長率	4.71%	4.00%	29.64%	-0.67%	4.00%	6.54%	6.18%	-10.02%	-0.34%	6.18%
	9908	38	17.7	0.0018	46,880	17.7	24	11.9	0.0001	48,536	11.9
	成長率	4.47%	4.60%	34.59%	0.13%	4.61%	5.61%	6.22%	8.00%	0.57%	6.22%
9909	38	17.6	0.0019	46,483	17.6	25	11.9	0.0001	48,413	11.9	
	成長率	4.85%	3.94%	44.99%	-0.86%	3.95%	7.21%	6.73%	-5.66%	-0.45%	6.73%
9910	38	17.7	0.0020	46,958	17.7	25	12.0	0.0001	48,754	12.0	
成長率	3.82%	0.87%	24.03%	-2.84%	0.87%	7.36%	4.36%	73.44%	-2.80%	4.36%	

備註：

1. 資料來源：門診、住診及藥局明細彙總檔。
2. 藥局申報之案件數以0計，金額列入計算。
3. 門診件數不包含「轉、代檢案件」，門住診案件於98年7月後排除「補報部分醫令或醫令差額案件」。
4. 醫療點數=申請點數+部分負擔。
5. 本表(洗腎總額)分成醫院門診及西醫基層洗腎案件。

資料日期：99年12月6日

表20-1全民健康保險總額部門別醫療點數統計_臺北業務組_總表

年	月	門診				住診							合計 醫療點數 (億)
		件數 (千)	申請點數 (億)	部分負擔 (億)	平均每件 醫療點數	件數 (千)	申請點數 (億)	部分負擔 (億)	日數 (千)	平均日數 (天)	平均每件 醫療點數	平均每日 (點)	
95年	01-12	99,333	885.8	90.0	982	857	474.1	20.3	8,851	10	57687	5586	1470.1
	成長率	-5.53%	1.69%	4.61%	7.92%	0.70%	0.61%	-0.10%	-0.28%	-0.97%	-0.11%	0.86%	1.49%
96年	01-12	100,567	923.4	92.4	1,010	874	486.8	21.6	9,075	10	58,175	5,602	1,524.2
	成長率	1.24%	4.25%	2.70%	2.83%	1.97%	2.68%	6.44%	2.54%	0.56%	0.85%	0.29%	3.68%
97年	01-12	101,879	992.6	92.8	1,065	894	501.1	22.0	9,188	10	58,515	5,693	1,608.5
	成長率	1.31%	7.49%	0.39%	5.47%	2.30%	2.93%	2.12%	1.24%	-1.03%	0.59%	1.64%	5.53%
98年	01-12	106,514	1058.8	96.7	1,085	946	529.7	23.0	9,466	10	58,414	5,838	1,708.1
	成長率	4.55%	6.67%	4.18%	1.83%	5.82%	5.70%	4.24%	3.02%	-2.65%	-0.17%	2.54%	6.19%
	第1季	26,029	253.0	23.3	1,061	224	125.0	5.5	2,247	10	58,291	5,810	406.8
	成長率	1.93%	6.95%	2.15%	4.51%	4.40%	4.91%	5.98%	1.37%	-2.90%	0.53%	3.53%	6.01%
	第2季	26,450	269.1	24.3	1,109	237	136.4	5.9	2,408	10	60,161	5,910	435.8
成長率	5.10%	9.64%	5.18%	3.95%	6.43%	8.79%	6.74%	4.29%	-2.01%	2.14%	4.23%	9.08%	
98年	第3季	26,400	273.2	24.7	1,128	246	135.8	5.9	2,427	10	57,524	5,837	439.6
	成長率	8.49%	9.98%	8.11%	1.23%	8.32%	7.85%	5.44%	4.22%	-3.78%	-0.53%	3.39%	9.15%
98年	第4季	27,635	263.5	24.4	1,042	239	132.4	5.7	2,384	10	57,718	5,793	426.0
	成長率	2.94%	0.51%	1.43%	-2.29%	4.10%	1.39%	-0.92%	2.14%	-1.88%	-2.70%	-0.84%	0.81%
99年	第1季	26,059	255.8	22.7	1,069	228	125.9	5.4	2,268	10	57,532	5,790	409.9
	成長率	0.12%	1.14%	-2.27%	0.73%	1.92%	0.71%	-2.06%	0.94%	-0.96%	-1.30%	-0.34%	0.77%
	第2季	27,241	271.3	23.9	1,084	244	135.1	5.8	2,442	10	57,791	5,769	436.1
	成長率	2.99%	0.82%	-1.77%	-2.32%	3.07%	-0.96%	-1.75%	1.41%	-1.61%	-3.94%	-2.37%	0.08%
	第3季	26,966	278.0	24.0	1,120	252	138.8	5.9	2,508	10	57,424	5,771	446.8
	成長率	2.14%	1.74%	-2.62%	-0.75%	2.34%	2.21%	0.97%	3.32%	0.96%	-0.17%	-1.12%	1.63%
	9908	8,875	92.3	7.9	1,129	83	45.9	2.0	829	10	57,363	5,770	148.1
成長率	3.05%	3.80%	-1.00%	0.34%	0.56%	-0.61%	-0.88%	1.89%	1.32%	-1.18%	-2.47%	2.07%	
9909	8,922	91.6	7.9	1,115	80	44.6	1.9	814	10	57,947	5,704	145.9	
成長率	-0.74%	0.79%	-5.90%	0.98%	1.89%	3.67%	2.04%	3.75%	1.82%	1.67%	-0.14%	1.28%	
9910	8,983	91.5	7.8	1,106	82	46.6	2.0	826	10	58,916	5,874	147.9	
成長率	-3.04%	4.81%	-4.28%	7.29%	1.31%	4.29%	3.71%	3.77%	2.43%	2.92%	0.48%	4.11%	

備註：
 1. 資料來源：門診、住診及藥局明細彙總檔。
 2. 藥局申報之案件數以0計，金額列入計算。
 3. 門診件數不包含「轉、代檢案件」，門住診案件於98年7月後排除「補報部分醫令或醫令差額案件」。
 4. 醫療點數=申請點數+部分負擔。
 5. 本總表醫療點數包含總額內及其他部門資料，"總額外代辦案件"之醫療申報資料已排除。

資料日期：99年12月6日

表20-2全民健康保險總額部門別醫療點數統計_北區業務組_總表

年	月	門診				住診							合計 醫療點數 (億)
		件數 (千)	申請點數 (億)	部分負擔 (億)	平均每件 醫療點數	件數 (千)	申請點數 (億)	部分負擔 (億)	日數 (千)	平均日數 (天)	平均每件 醫療點數	平均每日 (點)	
95年	01-12 成長率	43,346 -5.65%	371.0 1.32%	34.3 1.77%	935 7.42%	415 -2.01%	202.3 1.20%	9.3 -0.55%	4,060 -0.61%	9.77 1.43%	50949 3.20%	5213 1.74%	617.0 1.28%
96年	01-12 成長率	44,418 2.47%	388.0 4.58%	34.9 1.76%	952 1.82%	417 0.32%	206.3 1.94%	9.5 2.38%	4,157 2.38%	9.97 2.06%	51,784 1.64%	5,192 -0.41%	638.7 3.52%
97年	01-12 成長率	45,014 1.34%	410.6 5.81%	34.0 -2.43%	988 3.74%	412 -1.19%	211.7 2.65%	10.0 4.61%	4,158 0.04%	10.10 1.24%	53,838 3.97%	5,331 2.69%	666.3 4.32%
98年	01-12 成長率	46,974 4.35%	430.5 4.86%	35.6 4.51%	992 0.46%	413 0.38%	213.3 0.72%	10.0 0.45%	4,100 -1.40%	9.92 -1.77%	54,018 0.33%	5,446 2.15%	689.4 3.46%
	第1季 成長率	11,508 1.42%	103.8 5.57%	8.4 -0.75%	975 3.60%	98 -2.38%	51.4 0.67%	2.4 2.07%	980 -2.57%	10.00 -0.19%	54,906 3.19%	5,493 3.39%	166.0 3.62%
	第2季 成長率	11,524 3.54%	108.4 6.63%	8.7 2.49%	1015 2.67%	102 -2.11%	54.1 1.43%	2.5 0.04%	1,030 -3.36%	10.08 -1.28%	55,388 3.54%	5,494 4.89%	173.6 4.65%
	第3季 成長率	11,560 7.95%	109.9 7.15%	9.1 8.96%	1029 -0.62%	106 1.61%	53.0 0.05%	2.5 -0.07%	1,022 -2.41%	9.62 -3.96%	52,222 -1.54%	5,430 2.52%	174.5 4.87%
	第4季 成長率	12,382 4.67%	108.5 0.38%	9.4 7.27%	953 -3.61%	107 4.35%	54.8 0.74%	2.6 -0.14%	1,068 2.74%	9.99 -1.54%	53,681 -3.50%	5,371 -1.99%	175.3 0.84%
99年	第1季 成長率	11,729 1.92%	106.5 2.65%	9.0 7.53%	985 1.07%	100 2.49%	50.5 -1.72%	2.3 -5.99%	987 0.73%	9.82 -1.71%	52,550 -4.29%	5,349 -2.62%	168.4 1.42%
	第2季 成長率	12,323 6.93%	112.7 3.98%	9.5 9.47%	991 -2.38%	108 5.53%	53.6 -0.88%	2.5 -0.08%	1,057 2.61%	9.80 -2.76%	52,043 -6.04%	5,309 -3.37%	178.3 2.68%
	第3季 成長率	11,957 3.43%	113.6 3.36%	9.1 -0.20%	1026 -0.34%	109 2.16%	52.9 -0.18%	2.5 -1.43%	1,051 2.86%	9.68 0.68%	50,996 -2.35%	5,267 -3.01%	178.0 2.03%
	9908 成長率	3,939 4.22%	37.9 5.28%	3.0 -0.12%	1038 0.62%	36 1.13%	17.8 1.33%	0.8 -0.52%	350 2.94%	9.62 1.79%	51,172 0.12%	5,320 -1.65%	59.5 3.70%
	9909 成長率	4,000 1.62%	37.0 1.89%	3.0 -3.09%	999 -0.11%	34 0.01%	16.4 -1.65%	0.7 -2.75%	321 -1.15%	9.56 -1.16%	50,969 -1.71%	5,333 -0.55%	57.1 0.53%
	9910 成長率	4,052 -3.59%	38.1 4.09%	3.0 -6.81%	1015 7.04%	36 -2.58%	19.1 0.44%	0.9 -3.18%	390 5.64%	10.94 8.43%	56,077 2.94%	5,124 -5.07%	61.1 2.23%

備註：
 1. 資料來源：門診、住診及藥局明細彙總檔。
 2. 藥局申報之案件數以0計，金額列入計算。
 3. 門診件數不包含「轉、代檢案件」，門住診案件於98年7月後排除「補報部分醫令或醫令差額案件」。
 4. 醫療點數=申請點數+部分負擔。
 5. 本總表醫療點數包含總額內及其他部門資料，"總額外代辦案件"之醫療申報資料已排除。

資料日期：99年12月6日

表20-3全民健康保險總額部門別醫療點數統計_中區業務組_總表

年	月	門診				住診								合計 醫療點數 (億)
		件數 (千)	申請點數 (億)	部分負擔 (億)	平均每件 醫療點數	件數 (千)	申請點數 (億)	部分負擔 (億)	日數 (千)	平均日數 (天)	平均每件 醫療點數	平均每日 (點)		
95年	01-12	67,562	558.2	55.3	908	595	277.7	12.4	5,560	9.35	48774	5216	903.5	
	成長率	-6.88%	1.18%	1.62%	8.69%	-4.20%	-1.77%	-0.67%	-1.89%	2.41%	2.59%	0.18%	0.25%	
96年	01-12	69,032	583.3	55.8	926	617	288.0	12.9	5,839	9.46	48,758	5,153	940.0	
	成長率	2.18%	4.49%	1.06%	1.96%	3.79%	3.73%	4.24%	5.02%	1.19%	-0.03%	-1.21%	4.04%	
97年	01-12	69,973	614.7	56.6	959	637	306.0	13.8	6,042	9.48	50,176	5,294	991.2	
	成長率	1.36%	5.38%	1.37%	3.62%	3.30%	6.25%	7.46%	3.47%	0.17%	2.91%	2.74%	5.44%	
98年	01-12	72,054	646.4	57.6	977	634	307.7	13.9	5,972	9.42	50,705	5,385	1025.5	
	成長率	2.97%	5.16%	1.69%	1.83%	-0.51%	0.56%	0.25%	-1.16%	-0.66%	1.05%	1.72%	3.47%	
	第1季	18,055	156.1	14.3	943	154	74.9	3.4	1,431	9.28	50,737	5,469	248.6	
	成長率	0.29%	4.85%	0.28%	4.15%	-2.46%	2.79%	3.13%	-2.72%	-0.27%	5.40%	5.69%	3.93%	
	第2季	17,744	162.4	14.4	996	158	77.8	3.5	1,508	9.54	51,470	5,395	258.1	
	成長率	3.58%	6.55%	2.77%	2.56%	-1.81%	1.27%	0.11%	-1.92%	-0.12%	3.08%	3.20%	4.60%	
98年	第3季	17,504	164.3	14.3	1020	162	77.2	3.5	1,509	9.30	49,729	5,348	259.3	
	成長率	6.48%	7.77%	4.38%	0.95%	2.21%	0.83%	0.54%	0.81%	-1.37%	-1.36%	0.01%	5.32%	
	第4季	18,752	163.6	14.6	950	160	77.8	3.5	1,524	9.54	50,909	5,334	259.5	
	成長率	1.91%	1.65%	-0.51%	-0.43%	0.04%	-2.43%	-2.54%	-0.81%	-0.85%	-2.47%	-1.64%	0.21%	
99年	第1季	17,751	159.3	13.7	975	152	74.5	3.3	1,432	9.44	51,310	5,434	250.9	
	成長率	-1.68%	2.09%	-3.66%	3.34%	-1.70%	-0.44%	-3.72%	0.05%	1.77%	1.13%	-0.63%	0.92%	
	第2季	18,267	167.2	14.3	994	161	79.9	3.6	1,549	9.64	51,928	5,389	265.0	
	成長率	2.95%	2.96%	-0.81%	-0.28%	1.70%	2.62%	2.23%	2.73%	1.01%	0.89%	-0.12%	2.64%	
	第3季	18,213	169.6	14.4	1010	163	80.1	3.7	1,553	9.51	51,321	5,394	267.8	
	成長率	4.05%	3.23%	0.64%	-0.99%	0.55%	3.75%	4.24%	2.87%	2.31%	3.20%	0.87%	3.25%	
	9908	6,095	56.9	4.8	1013	55	26.7	1.2	516	9.40	50,846	5,410	89.6	
成長率	6.66%	6.24%	4.15%	-0.55%	-0.27%	1.65%	2.20%	0.72%	0.99%	1.95%	0.95%	4.66%		
9909	6,071	55.3	4.7	988	51	24.8	1.1	475	9.35	51,046	5,460	85.9		
成長率	2.87%	1.95%	-0.83%	-1.11%	0.01%	3.90%	7.77%	0.96%	0.95%	4.05%	3.07%	2.42%		
9910	6,339	57.6	4.9	987	55	27.7	1.2	542	9.94	52,971	5,329	91.5		
成長率	0.49%	5.22%	1.42%	4.40%	0.86%	5.26%	4.41%	4.82%	3.93%	4.33%	0.39%	5.01%		

備註：
 1. 資料來源：門診、住診及藥局明細彙總檔。
 2. 藥局申報之案件數以0計，金額列入計算。
 3. 門診件數不包含「轉、代檢案件」，門住診案件於98年7月後排除「補報部分醫令或醫令差額案件」。
 4. 醫療點數=申請點數+部分負擔。
 5. 本總表醫療點數包含總額內及其他部門資料，"總額外代辦案件"之醫療申報資料已排除。

資料日期：99年12月6日

表20-4全民健康保險總額部門別醫療點數統計_南區業務組_總表

年	月	門診				住診							合計
		件數 (千)	申請點數 (億)	部分負擔 (億)	平均每件 醫療點數	件數 (千)	申請點數 (億)	部分負擔 (億)	日數 (千)	平均日數 (天)	平均每件 醫療點數	平均每日 (點)	
95年	01-12	48,633	396.1	39.0	895	411	207.0	9.5	4,002	9.74	52,671	5,409	651.6
	成長率	-6.14%	0.96%	0.60%	7.53%	-1.80%	1.51%	0.14%	-0.63%	1.19%	3.31%	2.10%	1.10%
96年	01-12	49,174	410.2	39.1	914	426	216.5	9.8	4,164	9.78	53,180	5,435	675.5
	成長率	1.11%	3.54%	0.19%	2.11%	3.53%	4.57%	3.66%	4.03%	0.49%	0.97%	0.48%	3.67%
97年	01-12	49,161	431.3	39.5	958	428	225.5	10.1	4,181	9.77	55,034	5,635	706.5
	成長率	-0.02%	5.16%	1.07%	4.83%	0.61%	4.16%	3.04%	0.41%	-0.19%	3.49%	3.68%	4.58%
98年	01-12	50,653	457.8	38.9	981	436	230.9	10.0	4,239	9.72	55,241	5,684	737.7
	成長率	3.03%	6.14%	-1.61%	2.39%	1.89%	2.42%	-0.93%	1.40%	-0.48%	0.38%	0.86%	4.42%
	第1季	12,703	110.4	9.9	947	105	55.2	2.5	1,012	9.66	55,092	5,700	178.0
	成長率	0.37%	5.55%	-0.73%	4.62%	-0.66%	1.27%	2.37%	-0.86%	-0.20%	1.99%	2.20%	3.78%
	第2季	12,433	115.6	10.0	1010	109	58.0	2.6	1,069	9.85	55,896	5,674	186.2
	成長率	3.37%	8.16%	1.89%	4.12%	0.48%	2.61%	3.63%	1.67%	1.18%	2.16%	0.97%	5.96%
99年	第3季	12,249	117.1	9.0	1029	113	59.4	2.4	1,085	9.56	54,436	5,695	187.9
	成長率	5.40%	9.26%	-5.89%	2.48%	5.23%	5.30%	-7.22%	2.97%	-2.15%	-0.44%	1.74%	6.93%
	第4季	13,267	114.7	9.9	940	110	58.3	2.5	1,074	9.81	55,568	5,667	185.6
	成長率	3.20%	1.81%	-1.85%	-1.63%	2.46%	0.51%	-2.33%	1.78%	-0.66%	-2.02%	-1.37%	1.14%
	第1季	12,402	111.2	9.7	975	106	56.1	2.5	1,034	9.72	55,071	5,667	179.5
	成長率	-2.38%	0.76%	-2.12%	2.97%	1.57%	1.66%	-1.23%	2.13%	0.55%	-0.04%	-0.58%	0.85%
99年	第2季	12,798	117.4	10.1	996	113	58.3	2.6	1,097	9.69	53,757	5,547	188.3
	成長率	2.94%	1.54%	0.64%	-1.42%	4.31%	0.43%	-2.00%	2.61%	-1.63%	-3.83%	-2.23%	1.10%
	第3季	12,692	119.1	10.1	1018	117	59.7	2.7	1,117	9.57	53,396	5,581	191.6
	成長率	3.61%	1.75%	11.97%	-1.10%	2.94%	0.49%	12.92%	3.02%	0.08%	-1.91%	-1.99%	1.98%
	9908	4,324	40.1	3.4	1007	39	20.0	0.9	380	9.77	53,513	5,478	64.4
	成長率	6.55%	2.90%	36.47%	-1.52%	-0.45%	-2.94%	20.75%	2.81%	3.27%	-1.69%	-4.80%	2.54%
99年	9909	4,197	39.2	3.3	1011	37	19.1	0.9	360	9.63	53,541	5,559	62.4
	成長率	1.82%	2.37%	4.94%	0.73%	4.88%	2.28%	21.25%	4.03%	-0.81%	-1.82%	-1.02%	2.69%
	9910	4,373	40.1	3.4	996	39	20.6	0.9	380	9.75	55,327	5,675	65.1
成長率	-2.53%	3.51%	3.29%	6.18%	4.64%	5.56%	4.82%	6.29%	1.58%	0.85%	-0.72%	4.16%	

備註：

1. 資料來源：門診、住診及藥局明細彙總檔。
2. 藥局申報之案件數以0計，金額列入計算。
3. 門診件數不包含「轉、代檢案件」，門住診案件於98年7月後排除「補報部分醫令或醫令差額案件」。
4. 醫療點數=申請點數+部分負擔。
5. 本總表醫療點數包含總額內及其他部門資料，"總額外代辦案件"之醫療申報資料已排除。

資料日期：99年12月6日

表20-5全民健康保險總額部門別醫療點數統計_高屏業務組_總表

年	月	門診				住診							合計 醫療點數 (億)
		件數 (千)	申請點數 (億)	部分負擔 (億)	平均每件 醫療點數	件數 (千)	申請點數 (億)	部分負擔 (億)	日數 (千)	平均日數 (天)	平均每件 醫療點數	平均每日 (點)	
95年	01-12	55,329	452.0	41.5	892	511	238.5	10.4	4,743	9.28	48718	5249	742.4
	成長率	-7.91%	-3.33%	-2.39%	5.05%	-5.38%	-2.97%	-4.71%	-5.44%	-0.06%	2.47%	2.53%	-3.18%
96年	01-12	55,738	465.9	40.8	909	510	245.0	10.7	4,811	9.43	50,137	5,317	762.4
	成長率	0.74%	3.07%	-1.76%	1.91%	-0.16%	2.73%	3.11%	1.43%	1.60%	2.91%	1.29%	2.69%
97年	01-12	55,934	487.2	40.3	943	501	255.2	11.2	4,807	9.59	53,130	5,543	794.0
	成長率	0.35%	4.58%	-1.09%	3.76%	-1.69%	4.15%	4.76%	-0.08%	1.64%	5.97%	4.26%	4.14%
98年	01-12	57,739	515.4	40.0	962	512	263.0	10.8	4,894	9.55	53,425	5,594	829.1
	成長率	3.23%	5.78%	-0.86%	1.98%	2.19%	3.03%	-3.59%	1.82%	-0.36%	0.55%	0.92%	4.43%
	第1季	14,373	124.3	10.1	935	123	63.1	2.8	1,180	9.61	53,687	5,587	200.3
	成長率	0.03%	5.02%	-0.51%	4.55%	0.05%	2.53%	3.21%	0.74%	0.70%	2.51%	1.80%	3.91%
	第2季	14,054	128.9	10.3	991	127	66.5	2.9	1,228	9.65	54,447	5,643	208.6
	成長率	4.06%	7.44%	4.27%	3.02%	1.10%	4.12%	1.92%	0.88%	-0.22%	2.89%	3.11%	6.12%
99年	第3季	14,111	131.1	9.3	995	133	66.2	2.5	1,229	9.24	51,647	5,588	209.1
	成長率	4.99%	7.58%	-5.59%	1.52%	4.68%	3.24%	-13.78%	1.88%	-2.68%	-2.06%	0.63%	5.22%
	第4季	15,202	131.1	10.2	929	129	67.1	2.7	1,257	9.71	53,998	5,559	211.1
	成長率	3.98%	3.19%	-1.61%	-1.11%	2.84%	2.25%	-5.18%	3.74%	0.87%	-0.88%	-1.74%	2.53%
	第1季	14,093	125.4	10.0	961	122	63.1	2.7	1,177	9.68	54,117	5,593	201.2
	成長率	-1.94%	0.89%	-0.82%	2.76%	-0.93%	-0.07%	-1.72%	-0.24%	0.69%	0.80%	0.11%	0.47%
99年	第2季	14,458	131.2	10.4	979	131	67.0	2.9	1,262	9.65	53,426	5,539	211.5
	成長率	2.87%	1.78%	0.76%	-1.14%	2.79%	0.87%	0.84%	2.76%	-0.03%	-1.87%	-1.84%	1.42%
	第3季	14,432	132.7	10.4	992	135	67.1	3.0	1,280	9.50	52,000	5,473	213.1
	成長率	2.28%	1.25%	10.92%	-0.38%	1.24%	1.27%	19.93%	4.08%	2.80%	0.68%	-2.06%	1.91%
	9908	4,977	45.0	3.6	977	45	22.9	1.0	438	9.66	52,786	5,463	72.5
	成長率	7.00%	3.74%	38.31%	-1.24%	-3.23%	-2.57%	38.14%	1.21%	4.59%	1.94%	-2.53%	3.25%
9909	4,667	42.8	3.3	988	43	21.7	0.9	416	9.71	52,898	5,449	68.7	
	成長率	-2.43%	0.39%	2.01%	3.01%	3.46%	10.57%	32.09%	9.63%	5.96%	7.59%	1.54%	3.83%
9910	4,892	45.0	3.5	990	45	23.0	1.0	431	9.59	53,475	5,574	72.5	
	成長率	-5.14%	0.87%	1.88%	6.41%	2.46%	0.21%	11.45%	0.85%	-1.57%	-1.78%	-0.21%	0.84%

備註：

1. 資料來源：門診、住診及藥局明細彙總檔。
2. 藥局申報之案件數以0計，金額列入計算。
3. 門診件數不包含「轉、代檢案件」，門住診案件於98年7月後排除「補報部分醫令或醫令差額案件」。
4. 醫療點數=申請點數+部分負擔。
5. 本總表醫療點數包含總額內及其他部門資料，"總額外代辦案件"之醫療申報資料已排除。

資料日期：99年12月6日

表20-6全民健康保險總額部門別醫療點數統計_東區業務組_總表

年	月	門診				住診							合計 醫療點數 (億)
		件數 (千)	申請點數 (億)	部分負擔 (億)	平均每件 醫療點數	件數 (千)	申請點數 (億)	部分負擔 (億)	日數 (千)	平均日數 (天)	平均每件 醫療點數	平均每日 (點)	
95年	01-12	7,581	70.1	6.0	1004	99	50.6	1.9	1,467	14.78	52854	3576	128.5
	成長率	-7.34%	0.48%	1.25%	8.50%	-1.41%	-0.48%	-2.99%	-0.65%	0.77%	0.84%	0.07%	0.08%
96年	01-12	7,432	70.5	5.9	1029	99	50.9	1.9	1,458	14.66	53,076	3,620	129.3
	成長率	-1.96%	0.67%	-1.12%	2.54%	0.23%	0.68%	-0.23%	-0.56%	-0.79%	0.42%	1.22%	0.58%
97年	01-12	7,478	73.2	5.9	1057	99	51.6	1.9	1,473	14.84	53,898	3,631	132.5
	成長率	0.61%	3.73%	-1.02%	2.73%	-0.24%	1.27%	2.40%	0.98%	1.22%	1.55%	0.33%	2.52%
98年	01-12	7,746	78.2	6.0	1087	103	54.0	2.0	1,515	14.78	54,564	3,691	140.2
	成長率	3.59%	6.89%	2.18%	2.85%	3.33%	4.64%	3.81%	2.91%	-0.41%	1.24%	1.65%	5.76%
	第1季	1,920	18.7	1.5	1053	24	12.9	0.5	363	15.05	55,312	3,675	33.6
	成長率	1.27%	5.68%	1.17%	4.01%	-0.73%	2.53%	1.87%	1.16%	1.90%	3.26%	1.33%	4.19%
	第2季	1,941	19.9	1.5	1105	26	13.6	0.5	380	14.70	54,494	3,707	35.5
	成長率	3.00%	8.70%	1.90%	5.04%	2.10%	5.75%	4.86%	2.05%	-0.05%	3.55%	3.60%	7.20%
99年	第3季	1,893	20.0	1.5	1137	27	14.0	0.5	386	14.40	53,940	3,745	36.0
	成長率	7.27%	10.94%	5.70%	3.07%	7.12%	8.07%	6.63%	3.52%	-3.35%	0.84%	4.34%	9.52%
	第4季	1,993	19.5	1.5	1055	26	13.6	0.5	387	15.00	54,587	3,639	35.1
	成長率	3.09%	2.44%	0.09%	-0.80%	4.76%	2.23%	1.79%	4.85%	0.09%	-2.43%	-2.52%	2.25%
	第1季	1,862	18.8	1.4	1082	25	13.1	0.5	375	14.92	53,767	3,604	33.7
	成長率	-3.01%	0.16%	-7.13%	2.72%	4.40%	1.41%	3.54%	3.48%	-0.88%	-2.79%	-1.93%	0.36%
99年	第2季	2,011	20.1	1.5	1071	27	14.1	0.5	395	14.88	54,984	3,696	36.2
	成長率	3.62%	0.65%	-2.09%	-3.05%	2.98%	4.02%	0.78%	4.21%	1.20%	0.90%	-0.29%	1.82%
	第3季	1,926	20.2	1.4	1122	27	14.2	0.5	397	14.67	54,138	3,691	36.3
	成長率	1.76%	0.66%	-3.34%	-1.36%	0.96%	1.40%	-0.44%	2.80%	1.82%	0.37%	-1.43%	0.76%
	9908	643	6.8	0.5	1128	9	4.7	0.2	136	14.93	54,227	3,632	12.2
	成長率	4.45%	4.18%	0.21%	-0.52%	-0.30%	2.81%	4.66%	2.95%	3.26%	3.18%	-0.08%	3.48%
9909	640	6.6	0.5	1113	9	4.6	0.2	129	14.80	54,347	3,672	11.9	
	成長率	-1.39%	-1.05%	-6.16%	-0.02%	-0.83%	-1.03%	-1.55%	1.24%	2.09%	-0.22%	-2.26%	-1.27%
9910	647	6.7	0.5	1118	9	5.0	0.2	133	14.80	56,736	3,835	12.3	
成長率	-3.43%	4.14%	-4.51%	7.19%	2.84%	8.94%	-2.30%	2.53%	-0.30%	5.54%	5.86%	5.54%	

備註：

1. 資料來源：門診、住診及藥局明細彙總檔。
2. 藥局申報之案件數以0計，金額列入計算。
3. 門診件數不包含「轉、代檢案件」，門住診案件於98年7月後排除「補報部分醫令或醫令差額案件」。
4. 醫療點數=申請點數+部分負擔。
5. 本總表醫療點數包含總額內及其他部門資料，"總額外代辦案件"之醫療申報資料已排除。

資料日期：99年12月6日

表21全民健康保險西醫門診醫療申報點數統計

年	月	西醫(含慢性病)				西醫慢性病				西醫慢性病占西醫比率			
		件數(千)	申請點數(億)	部分負擔(億)	平均每件醫療點數	件數(千)	申請點數(億)	部分負擔(億)	平均每件醫療點數	件數	醫療點數		
95年	01-12月	257,922	1971.4	226.7	852.24	60,268	850.1	88.2	1556.95	23.37%	42.69%		
	成長率	-7.88%	-0.46%	2.23%	8.35%	3.82%	6.36%	8.89%	2.67%				
96年	01-12月	261,466	2,044.4	227.7	869	62,514	881.2	86.3	1,548	23.91%	42.58%		
	成長率	1.37%	3.70%	0.45%	1.96%	3.73%	3.66%	-2.18%	-0.59%				
97年	01-12月	262,207	2,170.0	226.1	914	64,475	954.3	84.8	1,612	24.59%	43.37%		
	成長率	0.28%	6.15%	-0.71%	5.16%	3.14%	8.29%	-1.73%	4.13%				
98年	01-12月	271,279	2,306.9	229.9	935	64,320	989.4	79.0	1,661	23.71%	42.11%		
	成長率	3.46%	6.31%	1.71%	2.33%	-0.24%	3.68%	-6.90%	3.07%				
	第1季	68,033	557.3	56.9	903	15,738	244.9	20.0	1,683			23.13%	43.14%
	成長率	0.14%	6.29%	-0.25%	5.50%	0.23%	7.84%	-3.70%	6.62%				
	第2季	66,189	582.4	57.8	967	16,086	253.5	20.3	1,702				
成長率	3.39%	8.73%	3.12%	4.65%	0.81%	8.51%	-4.16%	6.60%					
第3季	65,602	590.0	56.5	986	16,112	257.3	19.4	1,717	24.56%	42.80%			
成長率	7.13%	9.89%	3.17%	2.00%	0.48%	7.27%	-7.74%	5.55%					
第4季	71,455	577.2	58.7	890	16,384	233.7	19.2	1,544	22.93%	39.77%			
成長率	3.54%	0.72%	0.89%	-2.71%	-2.36%	-7.87%	-11.80%	-5.96%					
99年	第1季	67,346	563.1	56.2	920	15,875	234.2	18.9	1,594	23.57%	40.87%		
	成長率	-1.01%	1.04%	-1.11%	1.87%	0.87%	-4.35%	-5.78%	-5.28%				
	第2季	70,028	599.4	59.2	940	16,433	246.0	19.7	1,616				
	成長率	5.80%	2.93%	2.32%	-2.77%	2.16%	-2.97%	-3.14%	-5.04%				
	第3季	68,587	606.9	58.5	970	16,494	250.7	19.3	1,637			24.05%	40.58%
	成長率	4.55%	2.86%	3.49%	-1.56%	2.37%	-2.56%	-0.49%	-4.68%				
9908	22,878	202.8	19.6	972	5,489	83.5	6.4	1,638	23.99%	40.42%			
成長率	6.15%	4.73%	10.77%	-0.86%	4.37%	-0.56%	6.21%	-4.29%					
9909	22,861	199.2	19.1	955	5,440	82.8	6.3	1,637	23.80%	40.79%			
成長率	1.82%	2.20%	-0.86%	0.11%	2.61%	-2.00%	-2.11%	-4.50%					
9910	23,480	204.4	19.6	954	5,478	83.6	6.4	1,641	23.33%	40.14%			
成長率	-2.47%	5.89%	-0.77%	7.93%	0.34%	8.25%	0.27%	7.27%					

備註：

資料日期：99年12月6日

1. 資料來源：門診及藥局明細彙總檔。
2. 成長率係與前1年同期比較。
3. 醫療點數=申請點數+部分負擔，並含交付機構點數。
4. 件數不包含「轉、代檢案件」、「補報部分醫令或醫令差額案件」及交付機構件數。
5. 本表包含醫院部門總額及西醫基層總額，不包含洗腎、總額外代辦案件及其他部門案件。
6. 慢性病包括案件類別(代碼)為慢性病(04)、結核病(06)、及慢性病連續處方箋(08)。

表22-1全民健康保險醫院總額層級別醫療申報點數統計表_醫學中心

年	月	門診				住診							合計 醫療點數 (億)
		件數 (千)	申請點數 (億)	部分負擔 (億)	平均每件 (點)	件數 (千)	申請點數 (億)	部分負擔 (億)	日數 (千)	平均日數 (天)	平均每件 (點)	平均每日 (點)	
95年	01-12	26,708	504.2	54.1	2,090	942	625.5	27.0	8,293	8.80	69,232	7,868	1,210.8
	成長率	-4.32%	2.74%	8.78%	7.96%	-1.94%	-1.50%	-2.95%	-3.19%	-1.27%	0.39%	1.68%	0.62%
96年	01-12	27,645	540.1	55.1	2,153	950	635.4	28.0	8,393	8.83	69,810	7,904	1,258.7
	成長率	3.51%	7.12%	1.88%	3.00%	0.84%	1.59%	3.90%	1.21%	0.37%	0.83%	0.47%	3.96%
97年	01-12	27,984	587.9	53.6	2,292	972	663.6	29.0	8,462	8.70	71,228	8,184	1,334.0
	成長率	1.23%	8.84%	-2.75%	6.46%	2.32%	4.44%	3.46%	0.82%	-1.46%	2.03%	3.54%	5.99%
98年	01-12	28,849	628.0	54.4	2,365	994	682.0	29.1	8,524	8.58	71,554	8,342	1,393.5
	成長率	3.09%	6.82%	1.53%	3.19%	2.21%	2.77%	0.45%	0.73%	-1.45%	0.46%	1.93%	4.46%
	第一季	6,767	150.1	12.7	2,406	236	162.6	7.0	2,028	8.59	71,847	8,361	332.4
	成長率	-0.81%	7.94%	-3.63%	7.81%	1.18%	3.14%	2.91%	-0.01%	-1.17%	1.93%	3.14%	4.96%
	第二季	7,263	159.7	13.8	2,389	248	174.5	7.5	2,168	8.73	73,276	8,393	355.5
成長率	3.68%	9.99%	2.29%	5.46%	2.18%	4.73%	2.98%	0.83%	-1.33%	2.42%	3.80%	6.89%	
99年	第三季	7,478	163.7	14.0	2,376	257	173.3	7.2	2,162	8.40	70,125	8,352	358.2
	成長率	6.24%	9.92%	3.88%	2.99%	3.58%	3.94%	-1.81%	1.90%	-1.63%	0.11%	1.77%	6.46%
	第四季	7,341	154.5	13.8	2,293	252	171.6	7.4	2,166	8.60	71,040	8,264	347.4
	成長率	3.14%	-0.14%	3.50%	-2.90%	1.82%	-0.58%	-2.05%	0.18%	-1.61%	-2.42%	-0.82%	-0.26%
	第一季	7,090	153.4	13.2	2,351	238	162.7	6.8	2,051	8.60	71,091	8,267	336.2
成長率	4.77%	2.23%	3.84%	-2.31%	1.03%	0.11%	-3.27%	1.12%	0.08%	-1.05%	-1.13%	1.14%	
99年	第二季	7,504	163.2	14.1	2363	255	173.3	7.3	2,219	8.71	70,892	8,141	358.0
	成長率	3.32%	2.21%	2.33%	-1.07%	2.60%	-0.67%	-2.57%	2.33%	-0.25%	-3.25%	-3.01%	0.70%
	第三季	7,530	168.2	13.9	2,419	261	174.8	7.5	2,222	8.50	69,745	8,205	364.4
	成長率	0.71%	2.76%	-0.42%	1.79%	1.53%	0.88%	3.45%	2.79%	1.24%	-0.54%	-1.76%	1.74%
	9908	2,522	56.2	4.7	2,414	87	58.2	2.5	745	8.59	69,981	8,142	121.6
成長率	1.46%	4.67%	4.62%	3.17%	-1.00%	-1.65%	5.45%	0.60%	1.62%	-0.38%	-1.97%	1.56%	
99年	9909	2,440	55.1	4.5	2,440	83	56.1	2.3	721	8.67	70,254	8,100	117.9
	成長率	0.36%	4.42%	-3.91%	3.38%	3.27%	4.61%	6.03%	7.10%	3.71%	1.35%	-2.27%	4.20%
99年	9910	2,455	56.3	4.5	2,478	87	59.7	2.5	755	8.67	71,427	8,236	123.0
	成長率	-0.51%	8.87%	-3.67%	8.37%	1.44%	1.13%	0.10%	1.57%	0.12%	-0.35%	-0.47%	4.31%

備註：
 1. 資料來源：門診、住診及藥局明細彙總檔。
 2. 院所層級以最新分析月份之層級為分類依據。
 3. 藥局申報之案件數以0計，點數列入計算。
 4. 門診件數不包含「轉、代檢案件」，門住診案件於98年7月後排除「補報部分醫令或醫令差額案件」。
 5. 醫療點數=申請點數+部分負擔。
 6. 本表(醫院部門總額)不包含洗腎、總額外代辦案件及其他部門案件。
 資料日期：99年12月6日

表22-2全民健康保險醫院總額層級別醫療申報點數統計表_區域醫院

年	月	門診				住診							合計
		件數 (千)	申請點數 (億)	部分負擔 (億)	平均每件 (點)	件數 (千)	申請點數 (億)	部分負擔 (億)	日數 (千)	平均日數 (天)	平均每件 (點)	平均每日 (點)	醫療點數 (億)
95年	01-12	32,534	452.9	57.0	1,567	1,228	542.5	27.3	11,388	9.28	46,408	5,003	1,079.7
	成長率	-4.96%	4.11%	11.10%	10.32%	-0.51%	2.19%	2.10%	-0.29%	0.22%	2.71%	2.48%	3.43%
96年	01-12	34,347	490.1	58.6	1,598	1,281	572.5	28.9	11,892	9.28	46,942	5,057	1,150.1
	成長率	5.57%	8.21%	2.75%	1.93%	4.35%	5.54%	5.85%	4.43%	0.07%	1.15%	1.08%	6.52%
97年	01-12	35,844	537.7	60.2	1,668	1,306	602.7	30.4	12,175	9.32	48,495	5,201	1,231.0
	成長率	4.36%	9.70%	2.72%	4.40%	1.90%	5.27%	5.29%	2.37%	0.46%	3.31%	2.83%	7.03%
98年	01-12	37,338	575.2	61.7	1,706	1,342	618.2	30.5	12,237	9.12	48,343	5,302	1,285.7
	成長率	4.17%	6.98%	2.60%	2.27%	2.79%	2.57%	0.34%	0.51%	-2.22%	-0.31%	1.94%	4.44%
	第一季	8,788	136.5	14.8	1,722	320	148.2	7.5	2,909	9.09	48,646	5,351	307.0
	成長率	1.40%	8.15%	1.65%	5.99%	0.75%	2.62%	3.59%	-0.89%	-1.62%	1.90%	3.58%	4.98%
	第二季	9,354	147.2	15.7	1,741	335	157.2	7.8	3,106	9.27	49,284	5,315	328.0
成長率	3.76%	10.21%	3.16%	5.52%	1.02%	3.86%	2.28%	0.11%	-0.90%	2.74%	3.67%	6.54%	
第三季	9,641	150.8	15.7	1,727	349	156.7	7.6	3,103	8.89	47,092	5,294	330.8	
成長率	7.01%	10.19%	3.47%	2.34%	6.00%	3.71%	-1.73%	1.07%	-4.66%	-2.42%	2.35%	6.41%	
第四季	9,555	140.7	15.5	1,635	338	156.1	7.6	3,119	9.22	48,414	5,250	320.0	
成長率	4.39%	-0.25%	2.06%	-4.23%	3.32%	0.18%	-2.53%	1.69%	-1.58%	-3.17%	-1.61%	0.01%	
99年	第一季	9,043	139.6	14.9	1,709	324	147.5	7.3	2,900	8.96	47,823	5,338	309.3
	成長率	2.90%	2.29%	0.51%	-0.76%	1.18%	-0.45%	-2.18%	-0.30%	-1.45%	-1.69%	-0.24%	0.77%
	第二季	9,630	150.3	15.8	1,725	349	158.6	7.9	3,153	9.02	47,665	5,282	332.6
	成長率	2.95%	2.13%	0.70%	-0.94%	4.31%	0.86%	1.25%	1.52%	-2.67%	-3.29%	-0.63%	1.43%
	第三季	9,723	154.4	15.9	1,752	358	161.1	8.1	3,234	9.02	47,176	5,229	339.4
	成長率	0.84%	2.42%	1.24%	1.45%	2.76%	2.77%	6.51%	4.23%	1.43%	0.18%	-1.23%	2.63%
9908	3,260	51.9	5.3	1,756	120	54.0	2.7	1,084	9.04	47,255	5,227	113.9	
成長率	3.30%	4.99%	9.68%	2.05%	0.73%	0.25%	8.71%	2.05%	1.30%	-0.11%	-1.40%	2.97%	
9909	3,146	49.8	5.1	1,744	113	50.7	2.5	1,010	8.98	47,255	5,265	108.1	
成長率	-1.82%	1.21%	-4.43%	2.53%	2.15%	3.63%	9.85%	3.35%	1.18%	1.72%	0.53%	2.23%	
9910	3,164	50.8	5.1	1,768	119	55.8	2.7	1,114	9.38	49,253	5,253	114.4	
成長率	-1.34%	8.61%	-0.85%	9.12%	3.48%	6.44%	6.60%	5.50%	1.95%	2.87%	0.90%	7.04%	

備註：

1. 資料來源：門診、住診及藥局明細彙總檔。
2. 院所層級以最新分析月份之層級為分類依據。
3. 藥局申報之案件數以0計，點數列入計算。
4. 門診件數不包含「轉、代檢案件」，門住診案件於98年7月後排除「補報部分醫令或醫令差額案件」。
5. 醫療點數=申請點數+部分負擔。
6. 本表(醫院部門總額)不包含洗腎、總額外代辦案件及其他部門案件。

資料日期：99年12月6日

表22-3全民健康保險醫院總額層級別醫療申報點數統計表_地區醫院

年	月	門診				住診							合計 醫療點數 (億)
		件數 (千)	申請點數 (億)	部分負擔 (億)	平均每件 (點)	件數 (千)	申請點數 (億)	部分負擔 (億)	日數 (千)	平均日數 (天)	平均每件 (點)	平均每日 (點)	
95年	01-12	27,122	248.3	26.3	1,012	648	262.3	9.3	8,772	13.53	41,896	3,096	546.1
	成長率	-10.13%	-3.93%	2.55%	7.55%	-5.97%	-3.03%	-4.57%	-1.78%	4.46%	3.07%	-1.33%	-3.22%
96年	01-12	26,772	252.1	25.3	1036	643	265.8	9.4	8,954	13.93	42,809	3,073	552.6
	成長率	-1.29%	1.55%	-3.82%	2.36%	-0.85%	1.33%	0.82%	2.07%	2.94%	2.18%	-0.74%	1.18%
97年	01-12	26,683	262.9	24.2	1076	631	266.4	9.6	8,971	14.22	43,754	3,076	563.1
	成長率	-0.33%	4.28%	-4.21%	3.85%	-1.87%	0.23%	2.31%	0.19%	2.10%	2.21%	0.11%	1.91%
98年	01-12	27,729	284.9	24.1	1,114	647	279.7	9.9	9,167	14.17	44,782	3,160	598.7
	成長率	3.92%	8.35%	-0.43%	3.55%	2.56%	5.01%	3.72%	2.18%	-0.37%	2.35%	2.73%	6.32%
	第一季	6,631	67.3	6.0	1105	157	67.4	2.5	2,215	14.12	44,527	3,153	143.1
	成長率	0.59%	7.80%	-0.96%	6.40%	-1.08%	3.42%	6.72%	-0.24%	0.85%	4.66%	3.79%	5.30%
	第二季	6,946	72.5	6.2	1,134	160	70.2	2.6	2,286	14.26	45,387	3,184	151.5
	成長率	5.12%	11.77%	3.44%	5.65%	1.94%	5.65%	6.51%	1.89%	-0.04%	3.67%	3.72%	8.41%
99年	第三季	7,037	74.4	6.0	1,142	166	70.8	2.4	2,327	14.02	44,119	3,148	153.6
	成長率	6.35%	12.18%	-0.48%	4.49%	5.50%	6.48%	1.71%	3.12%	-2.25%	0.78%	3.10%	8.78%
	第四季	7,115	70.7	6.0	1077	164	71.3	2.5	2,338	14.29	45,105	3,156	150.5
	成長率	3.61%	1.98%	-3.63%	-2.01%	3.92%	4.48%	0.17%	3.93%	0.00%	0.40%	0.39%	2.88%
	第一季	6,730	69.5	5.7	1,118	158	68.9	2.4	2,261	14.35	45,260	3,153	146.5
	成長率	1.49%	3.29%	-3.96%	1.19%	0.45%	2.26%	-2.06%	2.08%	1.62%	1.65%	0.03%	2.41%
99年	第二季	7,160	75.1	6.1	1,134	166	72.3	2.6	2,374	14.27	45,033	3,155	156.1
	成長率	3.08%	3.57%	-2.40%	0.01%	3.68%	2.92%	1.72%	3.82%	0.13%	-0.78%	-0.91%	2.99%
	第三季	7,276	77.1	6.2	1,145	169	72.8	2.7	2,392	14.13	44,618	3,157	158.8
	成長率	3.40%	3.71%	3.10%	0.25%	1.91%	2.85%	9.20%	2.78%	0.85%	1.13%	0.28%	3.38%
	9908	2,443	25.9	2.1	1,143	57	24.4	0.9	799	14.08	44,596	3,167	53.2
	成長率	5.99%	6.37%	13.31%	0.81%	-0.37%	1.60%	12.13%	3.23%	3.61%	2.31%	-1.26%	4.46%
99年	9909	2,383	25.1	2.0	1,139	53	23.2	0.8	765	14.31	44,931	3,140	51.1
	成長率	1.34%	2.53%	-0.52%	0.94%	0.93%	3.13%	15.28%	0.60%	-0.32%	2.56%	2.89%	2.86%
99年	9910	2,390	25.4	2.0	1,147	55	25.1	0.9	813	14.80	47,311	3,197	53.4
	成長率	-0.66%	7.49%	1.34%	7.72%	-0.55%	5.18%	7.91%	4.98%	5.56%	5.85%	0.28%	6.16%

備註：

1. 資料來源：門診、住診及藥局明細彙總檔。
2. 院所層級以最新分析月份之層級為分類依據。
3. 藥局申報之案件數以0計，點數列入計算。
4. 門診件數不包含「轉、代檢案件」，門住診案件於98年7月後排除「補報部分醫令或醫令差額案件」。
5. 醫療點數=申請點數+部分負擔。
6. 本表(醫院部門總額)不包含洗腎、總額外代辦案件及其他部門案件。

資料日期：99年12月6日

表23全民健康保險醫院總額層級別醫療申報點數占率統計表

		合計		醫學中心			區域醫院			地區醫院		
年	月	門診	住診	門診	住診	合計	門診	住診	合計	門診	住診	合計
		佔率 (%)	佔率 (%)	佔率 (%)	佔率 (%)	佔率 (%)	佔率 (%)	佔率 (%)	佔率 (%)	佔率 (%)	佔率 (%)	佔率 (%)
95年	01-12	47.34%	52.66%	41.58%	43.68%	42.68%	37.97%	38.14%	38.06%	20.45%	18.18%	19.25%
96年	01-12	48.00%	52.00%	41.88%	43.08%	42.50%	38.60%	39.05%	38.84%	19.52%	17.87%	18.66%
97年	01-12	48.80%	51.20%	42.02%	43.24%	42.65%	39.16%	39.53%	39.35%	18.81%	17.23%	18.00%
98年	01-12	49.68%	50.32%	41.91%	43.11%	42.51%	39.11%	39.33%	39.22%	18.98%	17.56%	18.26%
	第一季	49.51%	50.49%	42.03%	42.93%	42.48%	39.06%	39.40%	39.23%	18.91%	17.68%	18.29%
	第二季	49.72%	50.28%	41.79%	43.35%	42.57%	39.24%	39.32%	39.28%	18.97%	17.34%	18.15%
	第三季	50.38%	49.62%	41.86%	43.18%	42.51%	39.22%	39.30%	39.26%	18.93%	17.52%	18.23%
99年	第四季	49.07%	50.93%	41.96%	42.97%	42.47%	38.94%	39.31%	39.13%	19.11%	17.71%	18.40%
	第一季	50.05%	49.95%	42.04%	42.85%	42.45%	38.98%	39.13%	39.05%	18.98%	18.02%	18.50%
	第二季	50.15%	49.85%	41.76%	42.80%	42.28%	39.12%	39.46%	39.29%	19.12%	17.74%	18.43%
	第三季	50.51%	49.49%	41.80%	42.70%	42.25%	39.09%	39.61%	39.35%	19.11%	17.68%	18.41%
	9908	50.59%	49.41%	41.68%	42.53%	42.10%	39.20%	39.73%	39.46%	19.12%	17.74%	18.44%
	9909	51.07%	48.93%	42.07%	43.06%	42.55%	38.76%	39.24%	39.00%	19.17%	17.71%	18.45%
	9910	49.57%	50.43%	42.20%	42.40%	42.30%	38.79%	39.89%	39.34%	19.01%	17.72%	18.36%

備註： 1. 資料來源：門診、住診及藥局明細彙總檔。
 2. 院所層級以最新分析月份之層級為分類依據。
 3. 藥局申報之案件數以0計，點數列入計算。
 4. 門診件數不包含「轉、代檢案件」，門住診案件於98年7月後排除「補報部分醫令或醫令差額案件」。
 5. 醫療點數=申請點數+部分負擔。
 6. 本表(醫院部門總額)不包含洗腎、總額外代辦案件及其他部門案件。

資料日期：99年12月6日