

成長率

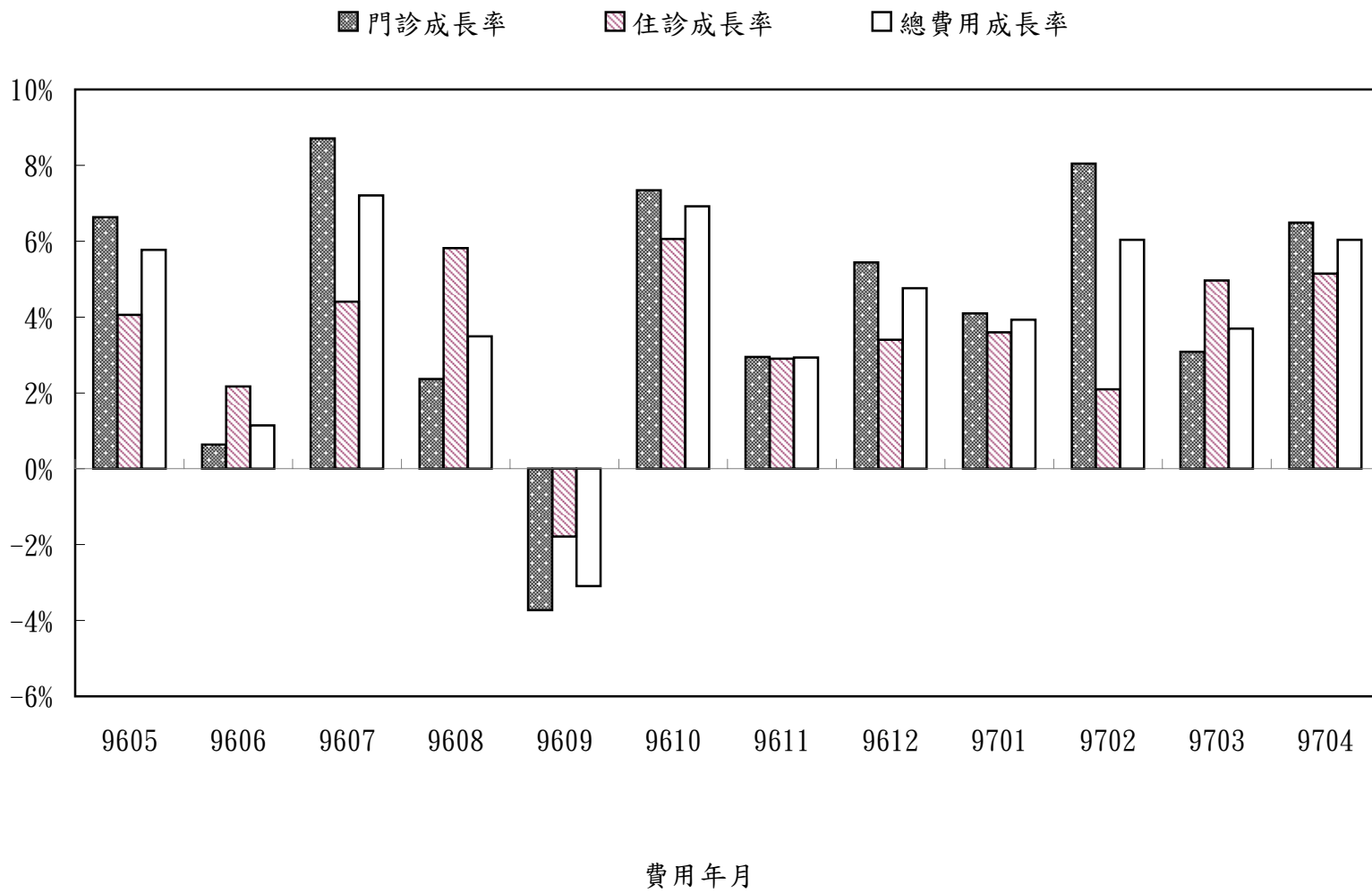
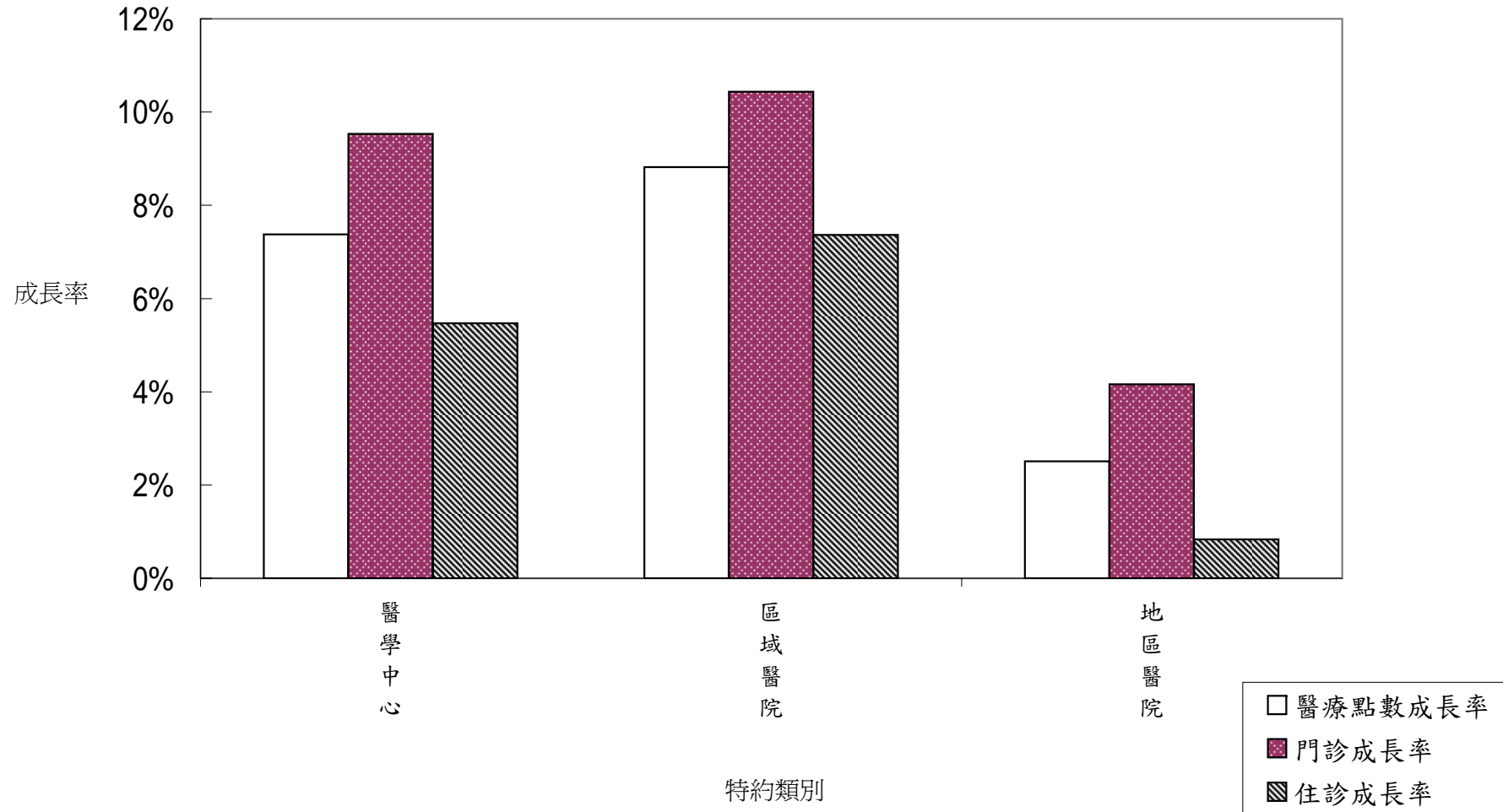


圖3：全民健康保險97年4月醫院總額層級別醫療申報點數成長情形



	醫療點數成長率	門診成長率	住診成長率
醫學中心	7.38%	9.53%	5.47%

區域醫院	8.82%	10.44%	7.37%
地區醫院	2.51%	4.16%	0.83%

表18全民健康保險總額部門別醫療點數統計_總表

年	月	門診				住診							合計 醫療點數 (億)
		件數 (千)	申請點數 (億)	部分負擔 (億)	平均每件 醫療點數	件數 (千)	申請點數 (億)	部分負擔 (億)	日數 (千)	平均日數 (天)	平均每件 醫療點數	平均每日 (點)	
94年	01-12	345,894	2732.8	261.4	866	2,977	1465.9	64.4	29,359	9.86	51,405	5,212	4524.5
	成長率	0.68%	2.72%	3.65%	2.11%	-1.15%	3.77%	2.40%	0.48%	1.65%	4.91%	3.21%	3.11%
95年	01-12	330,434	2772.1	266.2	919	2,912	1462.7	63.7	28,899	9.92	52,406	5,282	4564.7
	成長率	-4.47%	1.44%	1.85%	6.22%	-2.17%	-0.22%	-1.11%	-1.57%	0.61%	1.95%	1.33%	0.89%
96年	01-12	337,261	2893.4	269.3	938	2,970	1508.8	66.4	29,748	10.02	53,045	5,295	4737.9
	成長率	2.07%	4.38%	1.13%	1.99%	1.96%	3.16%	4.27%	2.94%	0.96%	1.22%	0.26%	3.79%
	第一季	84,725	698.9	67.3	904	720	362.3	15.9	7,123	9.90	52,541	5,309	1144.4
	成長率	3.24%	4.46%	1.88%	0.96%	2.24%	3.06%	3.79%	3.07%	0.81%	0.84%	0.02%	3.85%
	第二季	83,224	724.4	67.4	951	744	379.8	16.8	7,520	10.11	53,336	5,273	1188.3
	成長率	1.89%	4.75%	1.75%	2.55%	1.97%	2.61%	4.82%	2.54%	0.56%	0.72%	0.16%	3.89%
97年	第三季	80,730	720.2	65.6	973	752	380.0	16.8	7,535	10.01	52,751	5,267	1182.6
	成長率	0.41%	2.67%	-0.45%	1.98%	1.50%	2.83%	3.91%	2.97%	1.45%	1.35%	-0.09%	2.56%
	第四季	88,582	749.9	69.0	924	754	386.7	16.9	7,570	10.04	53,531	5,332	1222.5
	成長率	2.67%	5.63%	1.32%	2.52%	2.15%	4.11%	4.53%	3.17%	1.00%	1.94%	0.93%	4.88%
97年	第一季	86,068	736.4	67.2	934	730	375.5	16.4	7,295	10.00	53,694	5,372	1195.4
	成長率	1.59%	5.36%	-0.26%	3.23%	1.40%	3.64%	3.31%	2.41%	1.00%	2.19%	1.18%	4.46%
	9702	25,386	218.3	19.6	937	217	110.3	4.7	2,154	9.94	53,033	5,337	352.9
	成長率	3.83%	8.67%	1.57%	4.06%	1.33%	2.12%	1.40%	0.19%	-1.13%	0.75%	1.90%	6.03%
97年	9703	30,820	258.7	23.9	917	258	131.1	5.9	2,517	9.76	53,131	5,442	419.6
	成長率	4.24%	3.31%	0.75%	-1.11%	2.88%	4.93%	5.71%	4.38%	1.46%	2.03%	0.56%	3.69%
97年	9704	28,496	253.8	22.5	970	253	132.5	5.9	2,647	10.48	54,755	5,226	414.7
	成長率	1.15%	7.10%	0.08%	5.28%	4.22%	5.13%	5.43%	5.96%	1.67%	0.89%	-0.77%	6.04%

讀表說明：

- 1.資料來源：截至97.6.3明細彙總檔
- 2.藥局申報之案件數以0計，金額列入計算
- 3.醫療點數=申請點數+部分負擔
- 4.本總表醫療點數包含各"總額別"醫療申報資料及"其他非屬總額內"醫療申報資料之合計

表19-1全民健康保險總額部門別醫療申報點數統計_醫院

年	月	門診				住診							合計
		件數 (千)	申請點數 (億)	部分負擔 (億)	平均每件 醫療點數	件數 (千)	申請點數 (億)	部分負擔 (億)	日數 (千)	平均日數 (天)	平均每件 醫療點數	平均每日 (點)	
94年	01-12	92,690	1189.8	126.7	1,420	2,889	1437.8	64.3	28,973	10.03	52,001	5,184	2818.6
	成長率	-4.67%	0.02%	4.74%	5.38%	-1.02%	3.78%	2.40%	0.57%	1.61%	4.79%	3.13%	2.17%
95年	01-12	89,532	1225.6	137.4	1,522	2,822	1431.5	63.6	28,500	10.10	52,981	5,246	2858.0
	成長率	-3.41%	3.00%	8.45%	7.18%	-2.31%	-0.44%	-1.09%	-1.63%	0.69%	1.88%	1.18%	1.40%
96年	01-12	92,848	1308.7	139.0	1,559	2,882	1478.3	66.3	29,343	10.18	53,598	5,264	2992.2
	成長率	3.70%	6.78%	1.15%	2.42%	2.12%	3.27%	4.29%	2.96%	0.82%	1.17%	0.35%	4.70%
	第一季	22,354	310.1	34.3	1,541	699	355.1	15.8	7,030	10.06	53,080	5,277	715.3
	成長率	3.36%	6.54%	1.08%	2.52%	2.41%	3.20%	3.80%	3.09%	0.66%	0.79%	0.13%	4.53%
	第二季	23,454	329.9	35.4	1,558	723	372.5	16.8	7,422	10.27	53,870	5,244	754.5
	成長率	4.41%	7.20%	2.55%	2.22%	2.11%	2.70%	4.84%	2.54%	0.43%	0.67%	0.24%	4.66%
97年	第三季	23,145	331.2	34.5	1,580	730	372.3	16.8	7,432	10.18	53,282	5,235	754.7
	成長率	2.78%	5.40%	0.20%	2.05%	1.72%	2.96%	3.93%	3.03%	1.28%	1.26%	-0.02%	3.91%
	第四季	23,895	337.5	34.8	1,558	730	378.4	16.9	7,459	10.22	54,142	5,300	767.7
	成長率	4.24%	7.99%	0.78%	2.90%	2.26%	4.21%	4.55%	3.18%	0.0	1.92%	1.02%	5.68%
97年	第一季	22,883	333.9	33.8	1,607	709	368.1	16.4	7,198	10.15	54,226	5,341	752.1
	成長率	2.36%	7.67%	-1.37%	4.31%	1.45%	3.65%	3.33%	2.39%	0.93%	2.16%	1.22%	5.15%
	9702	6,738	98.7	9.8	1,612	211	108.1	4.7	2,126	10.10	53,567	5,304	221.4
	成長率	4.93%	10.88%	0.53%	4.69%	1.33%	2.15%	1.40%	0.18%	-1.13%	0.78%	1.94%	5.77%
97年	9703	8,090	115.9	11.9	1,580	251	128.6	5.9	2,484	9.91	53,633	5,414	262.3
	成長率	0.88%	3.40%	-2.59%	1.92%	3.04%	4.97%	5.73%	4.37%	1.30%	1.91%	0.60%	3.92%
97年	9704	7,905	116.9	11.5	1,625	246	130.2	5.9	2,611	10.63	55,388	5,210	264.5
	成長率	3.37%	9.76%	-0.77%	5.18%	4.25%	5.29%	5.44%	5.84%	1.52%	1.00%	-0.51%	6.93%

讀表說明：
 1. 資料來源：截至97.6.3明細彙總檔
 2. 藥局申報之案件數以0計，金額列入計算
 3. 醫療點數=申請點數+部分負擔
 4. 本總表醫療點數包含各"總額別"醫療申報資料及"其他非屬總額內"醫療申報資料之合計

表19-2全民健康保險總額部門別醫療申報點數統計_西醫基層

年	月	門診				住診							合計 醫療點數 (億)
		件數 (千)	申請點數 (億)	部分負擔 (億)	平均每件 醫療點數	件數 (千)	申請點數 (億)	部分負擔 (億)	日數 (千)	平均日數 (天)	平均每件 醫療點數	平均每日 (點)	
94年	01-12	188,489	797.1	95.1	473	70	18.1	0.09	228	3.24	25,803	7,964	910.3
	成長率	3.62%	6.75%	4.25%	2.75%	-4.92%	5.39%	-1.88%	-4.99%	-0.07%	10.81%	10.89%	6.45%
95年	01-12	176,555	778.2	89.3	491	70	20.0	0.08	228	3.27	28,792	8,802	887.6
	成長率	-6.33%	-2.37%	-6.07%	3.81%	-0.68%	10.92%	-9.80%	0.27%	0.96%	11.59%	10.52%	-2.49%
96年	01-12	177,426	775.5	88.7	487	65	18.6	0.07	219	3.37	28,772	8,547	882.9
	成長率	0.49%	-0.35%	-0.63%	-0.86%	-6.90%	-6.95%	-12.81%	-4.19%	2.91%	-0.07%	-2.90%	-0.52%
	第一季	46,416	195.1	23.2	470	16	4.6	0.02	53	3.32	28,755	8,665	222.8
	成長率	2.54%	-0.01%	1.49%	-2.34%	-6.89%	-6.96%	-7.81%	-3.92%	3.19%	-0.09%	-3.18%	-0.01%
	第二季	43,093	193.4	21.7	499	15	4.4	0.02	52	3.41	28,738	8,419	219.4
	成長率	-0.39%	0.30%	-1.13%	0.54%	-7.94%	-8.40%	-11.56%	-4.31%	3.94%	-0.51%	-4.29%	-0.03%
96年	第三季	40,766	185.1	20.6	505	16	4.7	0.02	55	3.38	28,796	8,524	210.5
	成長率	-1.24%	-2.34%	-2.74%	-1.16%	-8.73%	-8.52%	-17.31%	-5.53%	3.51%	0.20%	-3.20%	-2.53%
	第四季	47,152	201.9	23.2	477	18	5.0	0.02	59	3.36	28,795	8,574	230.2
	成長率	0.85%	0.59%	-0.30%	-0.35%	-4.20%	-4.09%	-14.34%	-3.05%	1.20%	0.08%	-1.10%	0.39%
97年	第一季	46,835	199.7	23.2	476	15	4.4	0.01	52	3.38	28,739	8,498	227.3
	成長率	0.90%	2.38%	-0.25%	1.18%	-3.27%	-3.29%	-14.07%	-1.43%	1.90%	-0.06%	-1.92%	1.99%
	9702	13,986	58.8	6.9	469	5	1.4	0.00	16	3.36	28,612	8,517	67.0
	成長率	3.29%	5.79%	1.80%	2.01%	-0.35%	-0.47%	-5.45%	2.28%	2.65%	-0.13%	-2.71%	5.23%
97年	9703	16,813	71.7	8.3	475	5	1.4	0.01	17	3.39	28,831	8,511	81.4
	成長率	6.72%	3.96%	4.91%	-2.50%	-7.66%	-7.67%	-14.30%	-6.89%	0.83%	-0.04%	-0.87%	3.82%
97年	9704	14,769	66.4	7.4	499	5	1.3	0.01	16	3.41	28,662	8,394	75.1
	成長率	-2.17%	1.36%	-2.25%	3.23%	-7.07%	-7.24%	-3.26%	-6.38%	0.75%	-0.16%	-0.90%	0.83%

讀表說明：
 1. 資料來源：截至97.6.3明細彙總檔
 2. 藥局申報之案件數以0計，金額列入計算
 3. 醫療點數=申請點數+部分負擔
 4. 本總表醫療點數包含各"總額別"醫療申報資料及"其他非屬總額內"醫療申報資料之合計

表19-3全民健康保險總額部門別醫療申報點數統計_牙醫門診

年	月	牙醫門診				
		件數 (千)	申請點數 (億)	部分負擔(億)	平均每件 醫療點數	醫療點數 (億)
94年	01-12	28,065	301.4	13.1	1,121	314.5
	成長率	0.28%	0.83%	-0.26%	0.51%	0.79%
95年	01-12	28,391	308.1	13.2	1,132	321.3
	成長率	1.16%	2.22%	0.89%	0.99%	2.16%
96年	01-12	29,143	320.2	13.6	1,145	333.8
	成長率	2.65%	3.93%	2.76%	1.20%	3.88%
	第一季	7,027	76.6	3.3	1,136	79.8
	成長率	3.21%	4.62%	2.87%	1.29%	4.55%
	第二季	7,218	79.4	3.4	1,147	82.8
	成長率	2.63%	3.80%	2.55%	1.09%	3.75%
	第三季	7,335	81.0	3.4	1,150	84.4
	成長率	-0.38%	1.02%	-0.13%	1.36%	0.97%
第四季	7,563	83.3	3.5	1,148	86.8	
成長率	5.24%	6.41%	5.84%	1.09%	6.38%	
97年	第一季	7,132	79.2	3.3	1,157	82.5
	成長率	1.49%	3.41%	1.77%	1.82%	3.34%
	9702	2,074	22.9	1.0	1,148	23.8
	成長率	4.52%	6.61%	4.95%	1.94%	6.54%
	9703	2,526	28.1	1.2	1,161	29.3
成長率	-1.63%	0.48%	-1.74%	2.05%	0.39%	
9704	2,499	27.8	1.2	1,157	28.9	
成長率	7.14%	7.94%	7.24%	0.72%	7.91%	

讀表說明：
 1. 資料來源：截至97.6.3明細彙總檔
 2. 藥局申報之案件數以0計，金額列入計算
 3. 醫療點數=申請點數+部分負擔
 4. 本總表醫療點數包含各"總額別"醫療申報資料及"其他非屬總額內"醫療申報資料之合計

表19-4全民健康保險總額部門別醫療申報點數統計_中醫門診

年	月	中醫門診				
		件數 (千)	申請點數 (億)	部分負擔(億)	平均每件 醫療點數	醫療點數 (億)
94年	01-12	33,953	157.0	26.0	539	183.0
	成長率	-1.56%	-1.36%	-1.94%	0.12%	-1.44%
95年	01-12	33,005	152.7	25.6	540	178.4
	成長率	-2.79%	-2.72%	-1.51%	0.25%	-2.54%
96年	01-12	34,728	160.8	27.1	541	187.9
	成長率	5.22%	5.27%	5.66%	0.10%	5.32%
	第一季	8,210	37.6	6.4	536	44.0
	成長率	7.21%	6.59%	6.85%	-0.54%	6.63%
	第二季	8,644	40.3	6.8	544	47.0
	成長率	5.78%	5.79%	6.22%	0.07%	5.85%
96年	第三季	8,700	40.5	6.8	543	47.3
	成長率	2.28%	2.53%	2.79%	0.28%	2.57%
	第四季	9,174	42.4	7.2	540	49.6
	成長率	5.81%	6.31%	6.89%	0.55%	6.40%
97年	第一季	8,463	39.1	6.6	540	45.7
	成長率	3.08%	3.84%	4.19%	0.78%	3.89%
	9702	2,367	10.8	1.8	535	12.7
	成長率	3.04%	4.41%	4.25%	1.31%	4.39%
	9703	3,114	14.5	2.4	543	16.9
成長率	5.18%	4.65%	5.24%	-0.43%	4.73%	
9704	3,049	14.2	2.4	545	16.6	
成長率	7.44%	8.56%	8.68%	1.06%	8.58%	

讀表說明：
 1.資料來源：截至97.6.3明細彙總檔
 2.藥局申報之案件數以0計，金額列入計算
 3.醫療點數=申請點數+部分負擔
 4.本總表醫療點數包含各"總額別"醫療申報資料及"其他非屬總額內"醫療申報資料之合計

表19-5全民健康保險總額部門別醫療申報點數統計_洗腎

年	月	門診洗腎				
		件數 (千)	申請點數 (億)	部分負擔(億)	平均每件 醫療點數	醫療點數 (億)
94年	01-12	563	265.4	0.0093	47,139	265.4
	成長率	7.47%	6.24%	33.49%	-1.15%	6.24%
95年	01-12	600	281.8	0.0132	46,959	281.8
	成長率	6.58%	6.17%	42.15%	-0.38%	6.17%
96年	01-12	634	299.8	0.0173	47,293	299.8
	成長率	5.63%	6.38%	30.74%	0.71%	6.38%
	第一季	157	73.1	0.0048	46,487	73.1
	成長率	6.03%	6.99%	36.49%	0.91%	6.99%
	第二季	157	74.3	0.0042	47,191	74.3
	成長率	6.28%	5.88%	47.28%	-0.37%	5.88%
96年	第三季	159	75.2	0.0039	47,361	75.2
	成長率	5.93%	5.04%	21.85%	-0.84%	5.04%
	第四季	161	77.2	0.0044	48,116	77.2
	成長率	4.32%	7.61%	20.11%	3.16%	7.61%
97年	第一季	165	77.5	0.0051	46,964	77.5
	成長率	4.96%	6.03%	6.17%	1.03%	6.03%
	9702	55	25.0	0.0019	45,229	25.0
	成長率	3.59%	10.65%	5.99%	6.81%	10.65%
	9703	55	26.0	0.0017	47,279	26.0
成長率	6.52%	3.18%	11.76%	-3.13%	3.18%	
97年	9704	55	26.1	0.0015	47,105	26.1
	成長率	5.87%	9.06%	9.67%	3.01%	9.06%

讀表說明：
 1.資料來源：截至97.6.3明細彙總檔
 2.藥局申報之案件數以0計，金額列入計算
 3.醫療點數=申請點數+部分負擔
 4.本總表醫療點數包含各"總額別"醫療申報資料及"其他非屬總額內"醫療申報資料之合計

表20-1全民健康保險總額部門別醫療點數統計_台北分局_總表

年	月	門診				住診							合計 醫療點數 (億)
		件數 (千)	申請點數 (億)	部分負擔 (億)	平均每件 醫療點數	件數 (千)	申請點數 (億)	部分負擔 (億)	日數 (千)	平均日數 (天)	平均每件 醫療點數	平均每日 (點)	
94年	01-12	105,725	876.0	86.1	910	855	473.7	20.3	8,919	10	57744	5538	1456.1
	成長率	2.35%	3.02%	6.03%	0.91%	-0.37%	4.08%	1.84%	0.30%	0.68%	4.38%	3.68%	3.52%
95年	01-12	102,015	899.9	90.1	970	862	476.8	20.3	8,897	10	57674	5587	1487.1
	成長率	-3.51%	2.72%	4.70%	6.64%	0.75%	0.66%	-0.10%	-0.25%	-0.99%	-0.12%	0.88%	2.13%
96年	01-12	103,940	942.0	92.6	995	880	490.5	21.6	9,140	10	58193	5603	1546.7
	成長率	1.89%	4.68%	2.75%	2.57%	2.11%	2.89%	6.43%	2.73%	0.60%	0.90%	0.30%	4.01%
	第1季	25,832	225.2	22.8	960	210	117.3	5.1	2,176	10	58298	5627	370.4
	成長率	3.54%	4.78%	3.60%	1.09%	2.59%	4.08%	8.14%	3.24%	0.63%	1.62%	0.98%	4.53%
	第2季	25,681	234.9	23.2	1005	220	123.6	5.5	2,304	10	58630	5603	387.2
成長率	1.31%	4.64%	3.36%	3.17%	2.46%	2.77%	8.20%	2.22%	-0.24%	0.51%	0.76%	4.01%	
96年	第3季	25,079	235.3	22.8	1029	224	123.7	5.5	2,328	10	57636	5548	387.2
	成長率	-0.08%	2.52%	0.71%	2.44%	1.02%	2.04%	5.29%	2.86%	1.82%	1.14%	-0.66%	2.29%
96年	第4季	27,349	246.6	23.8	989	226	126.0	5.4	2,331	10	58225	5637	401.9
	成長率	2.74%	6.79%	3.35%	3.64%	2.42%	2.73%	4.30%	2.63%	0.20%	0.36%	0.17%	5.25%
97年	第1季	26,245	240.8	22.8	1004	216	120.1	5.2	2,233	10	57978	5611	388.9
	成長率	1.60%	6.91%	0.17%	4.62%	2.88%	2.39%	0.62%	2.61%	-0.26%	-0.55%	-0.29%	4.98%
	9702	7,591	70.4	6.5	1013	64	36.0	1.5	664	10	58827	5651	114.4
	成長率	2.48%	10.02%	1.52%	6.60%	3.34%	1.56%	-1.81%	0.99%	-2.27%	-1.85%	0.43%	6.55%
97年	9703	9,509	85.7	8.2	988	77	41.9	1.9	778	10	56955	5623	137.6
	成長率	4.44%	4.86%	1.00%	0.07%	2.54%	3.20%	4.02%	4.51%	1.92%	0.68%	-1.21%	4.10%
97年	9704	8,804	83.0	7.7	1031	75	42.8	1.9	805	11	59442	5548	135.4
	成長率	2.74%	9.29%	1.18%	5.66%	5.60%	5.58%	4.06%	7.62%	1.92%	-0.07%	-1.96%	7.53%

讀表說明：
 1. 資料來源：截至97.6.3明細彙總檔
 2. 藥局申報之案件數以0計，金額列入計算
 3. 醫療點數=申請點數+部分負擔
 4. 本總表醫療點數包含各"總額別"醫療申報資料及"其他非屬總額內"醫療申報資料之合計

表20-2全民健康保險總額部門別醫療點數統計_北區分局_總表

年	月	門診				住診							合計
		件數 (千)	申請點數 (億)	部分負擔 (億)	平均每件 醫療點數	件數 (千)	申請點數 (億)	部分負擔 (億)	日數 (千)	平均日數 (天)	平均每件 醫療點數	平均每日 (點)	醫療點數 (億)
94年	01-12	46,233	367.7	33.7	868	428	202.5	9.4	4,129	9.65	49487	5130	613.2
	成長率	-1.14%	0.36%	-1.95%	1.32%	-6.77%	-0.49%	-2.32%	-3.09%	3.95%	6.65%	2.60%	-0.09%
95年	01-12	44,612	376.1	34.3	920	420	204.9	9.3	4,102	9.78	51040	5221	624.6
	成長率	-3.51%	2.28%	1.79%	5.96%	-1.98%	1.17%	-0.55%	-0.65%	1.35%	3.14%	1.76%	1.85%
96年	01-12	45,946	394.7	34.9	935	421	209.2	9.5	4,198	9.97	51936	5211	648.4
	成長率	2.99%	4.96%	1.79%	1.65%	0.37%	2.12%	2.38%	2.32%	1.95%	1.76%	-0.19%	3.81%
	第1季	11,396	94.9	8.7	909	102	49.9	2.2	999	9.82	51198	5213	155.7
	成長率	3.66%	5.64%	2.30%	1.63%	1.11%	1.98%	-0.02%	4.00%	2.86%	0.78%	-2.02%	4.17%
	第2季	11,352	98.7	8.7	947	105	52.6	2.4	1,072	10.21	52326	5126	162.4
	成長率	2.67%	5.27%	2.06%	2.27%	0.55%	1.98%	1.06%	2.90%	2.34%	1.39%	-0.93%	3.94%
	第3季	11,087	98.7	8.5	967	108	53.1	2.5	1,068	9.91	51591	5205	162.8
	成長率	1.97%	3.18%	1.38%	1.05%	0.09%	1.63%	3.48%	1.74%	1.65%	1.62%	-0.03%	2.58%
97年	第4季	12,112	102.4	8.9	920	107	53.6	2.4	1,058	9.92	52605	5301	167.4
	成長率	3.62%	5.78%	1.43%	1.73%	-0.23%	2.87%	4.90%	0.80%	1.03%	3.19%	2.14%	4.58%
	第1季	11,647	99.7	8.5	929	102	51.8	2.4	1,017	10.01	53372	5331	162.4
	成長率	2.21%	5.06%	-2.82%	2.15%	-0.22%	3.95%	5.60%	1.72%	1.94%	4.25%	2.26%	4.27%
	9702	3,359	29.1	2.4	940	30	14.6	0.7	299	9.96	50841	5104	46.8
	成長率	3.21%	7.39%	-0.82%	3.39%	-1.01%	-1.62%	1.38%	-3.79%	-2.81%	-0.48%	2.39%	3.89%
	9703	4,219	35.1	3.0	903	35	17.7	0.8	341	9.65	52524	5443	56.6
	成長率	5.21%	3.36%	-3.08%	-2.27%	1.94%	6.38%	10.64%	6.19%	4.17%	4.54%	0.35%	4.02%
9704	3,943	34.7	2.9	952	36	18.9	0.9	396	11.13	55513	4989	57.3	
成長率	2.69%	6.89%	-3.14%	3.27%	2.42%	5.51%	8.63%	6.24%	3.73%	3.15%	-0.56%	5.91%	

讀表說明：

1. 資料來源：截至97.6.3明細彙總檔
2. 藥局申報之案件數以0計，金額列入計算
3. 醫療點數=申請點數+部分負擔
4. 本總表醫療點數包含各"總額別"醫療申報資料及"其他非屬總額內"醫療申報資料之合計

表20-3全民健康保險總額部門別醫療點數統計_中區分局_總表

年	月	門診				住診							合計 醫療點數 (億)
		件數 (千)	申請點數 (億)	部分負擔 (億)	平均每件 醫療點數	件數 (千)	申請點數 (億)	部分負擔 (億)	日數 (千)	平均日數 (天)	平均每件 醫療點數	平均每日 (點)	
94年	01-12	73,034	554.8	54.4	834	625	284.9	12.4	5,710	9.13	47572	5208	906.5
	成長率	-0.30%	3.25%	1.88%	3.44%	-4.05%	1.42%	0.58%	-0.50%	3.69%	5.65%	1.89%	2.55%
95年	01-12	69,318	565.9	55.3	896	600	280.1	12.4	5,603	9.34	48779	5220	913.7
	成長率	-5.09%	2.00%	1.65%	7.43%	-4.07%	-1.68%	-0.67%	-1.87%	2.30%	2.54%	0.23%	0.79%
96年	01-12	71,270	593.7	55.9	911	623	291.0	12.9	5,886	9.45	48804	5163	953.5
	成長率	2.82%	4.91%	1.11%	1.71%	3.86%	3.89%	4.24%	5.05%	1.15%	0.05%	-1.09%	4.36%
	第1季	17,974	143.7	14.1	878	151	69.9	3.1	1,397	9.23	48170	5221	230.7
	成長率	3.51%	4.96%	2.52%	1.19%	2.71%	1.59%	2.27%	3.40%	0.68%	-1.06%	-1.72%	3.73%
	第2季	17,580	148.7	13.9	925	156	73.5	3.3	1,498	9.61	49280	5129	239.5
	成長率	3.00%	5.68%	1.75%	2.26%	3.72%	2.25%	5.53%	4.60%	0.84%	-1.29%	-2.12%	4.37%
	第3季	17,022	147.6	13.6	947	156	72.6	3.2	1,468	9.39	48461	5161	237.0
	成長率	1.39%	3.03%	-1.15%	1.25%	3.58%	4.23%	3.24%	4.96%	1.33%	0.59%	-0.73%	3.15%
97年	第4季	18,694	153.6	14.3	898	159	75.1	3.3	1,523	9.58	49279	5146	246.3
	成長率	3.29%	5.97%	1.30%	2.19%	5.39%	7.52%	5.84%	7.19%	1.71%	1.96%	0.24%	6.15%
	第1季	18,443	151.3	14.2	898	157	73.6	3.3	1,477	9.39	48820	5202	242.4
	成長率	2.61%	5.32%	1.10%	2.27%	3.91%	5.25%	6.71%	5.69%	1.72%	1.35%	-0.36%	5.06%
97年	9702	5,503	45.2	4.2	897	47	21.3	0.9	435	9.34	47852	5122	71.6
	成長率	5.80%	8.86%	3.59%	2.45%	2.13%	2.32%	2.75%	2.44%	0.30%	0.20%	-0.10%	6.43%
	9703	6,564	53.0	5.0	884	56	26.4	1.2	514	9.17	49231	5371	85.6
	成長率	5.06%	3.27%	2.18%	-1.79%	8.97%	11.28%	15.47%	11.12%	1.97%	2.28%	0.31%	5.71%
97年	9704	6,039	52.1	4.8	942	54	26.1	1.2	545	10.01	50126	5007	84.1
	成長率	0.73%	6.44%	1.84%	5.27%	6.92%	5.58%	7.75%	7.57%	0.61%	-1.17%	-1.77%	5.92%

讀表說明：
 1. 資料來源：截至97.6.3明細彙總檔
 2. 藥局申報之案件數以0計，金額列入計算
 3. 醫療點數=申請點數+部分負擔
 4. 本總表醫療點數包含各"總額別"醫療申報資料及"其他非屬總額內"醫療申報資料之合計

表20-4全民健康保險總額部門別醫療點數統計_南區分局_總表

年	月	門診				住診							合計
		件數 (千)	申請點數 (億)	部分負擔 (億)	平均每件 醫療點數	件數 (千)	申請點數 (億)	部分負擔 (億)	日數 (千)	平均日數 (天)	平均每件 醫療點數	平均每日 (點)	
94年	01-12	52,207	394.4	38.8	830	421	205.3	9.5	4,051	9.62	50990	5302	648.0
	成長率	0.70%	1.86%	4.56%	1.39%	4.47%	8.41%	6.66%	3.01%	-1.41%	3.69%	5.17%	4.08%
95年	01-12	49,932	401.1	39.0	881	414	208.7	9.5	4,028	9.72	52642	5416	658.3
	成長率	-4.36%	1.71%	0.61%	6.24%	-1.64%	1.62%	0.14%	-0.57%	1.08%	3.24%	2.14%	1.59%
96年	01-12	50,865	417.1	39.1	897	429	218.6	9.8	4,196	9.77	53183	5443	684.6
	成長率	1.87%	3.98%	0.20%	1.75%	3.63%	4.74%	3.66%	4.18%	0.53%	1.03%	0.50%	3.99%
	第1季	12,988	101.9	9.9	861	105	52.7	2.4	1,011	9.65	52552	5447	166.9
	成長率	3.64%	4.21%	0.08%	0.19%	3.45%	4.42%	2.71%	3.23%	-0.22%	0.86%	1.08%	4.00%
	第2季	12,507	104.6	9.7	914	107	54.7	2.5	1,047	9.77	53303	5455	171.4
	成長率	1.93%	4.65%	0.24%	2.29%	3.72%	4.82%	3.68%	4.21%	0.47%	1.01%	0.54%	4.43%
97年	第3季	11,997	103.2	9.4	939	108	55.2	2.5	1,073	9.92	53249	5371	170.3
	成長率	-0.46%	2.43%	-1.37%	2.57%	2.96%	4.09%	3.44%	4.58%	1.57%	1.07%	-0.49%	2.76%
	第4季	13,373	107.4	10.1	878	109	56.1	2.5	1,065	9.75	53603	5498	176.0
	成長率	2.26%	4.63%	1.81%	2.08%	4.39%	5.62%	4.77%	4.65%	0.25%	1.14%	0.89%	4.78%
97年	第1季	13,015	106.2	10.0	893	106	55.0	2.4	1,027	9.66	53999	5590	173.6
	成長率	0.21%	4.18%	1.31%	3.72%	1.49%	4.35%	2.84%	1.64%	0.14%	2.75%	2.61%	4.05%
	9702	3,900	32.0	3.0	897	32	16.1	0.7	294	9.27	53190	5737	51.8
	成長率	3.64%	8.04%	4.00%	3.90%	3.33%	6.30%	4.93%	4.23%	0.87%	2.81%	1.93%	7.21%
97年	9703	4,661	37.1	3.6	872	38	19.3	0.9	359	9.54	53502	5608	60.8
	成長率	3.77%	2.01%	3.29%	-1.59%	2.47%	2.50%	0.56%	-0.92%	-3.31%	-0.05%	3.37%	2.22%
97年	9704	4,244	36.4	3.3	936	36	18.9	0.8	350	9.72	54775	5638	59.5
	成長率	-0.96%	6.14%	1.37%	6.75%	3.02%	5.26%	2.42%	1.76%	-1.22%	2.06%	3.32%	5.53%

讀表說明：

1. 資料來源：截至97.6.3明細彙總檔
2. 藥局申報之案件數以0計，金額列入計算
3. 醫療點數=申請點數+部分負擔
4. 本總表醫療點數包含各"總額別"醫療申報資料及"其他非屬總額內"醫療申報資料之合計

表20-5全民健康保險總額部門別醫療點數統計_高屏分局_總表

年	月	門診				住診							合計 醫療點數 (億)
		件數 (千)	申請點數 (億)	部分負擔 (億)	平均每件 醫療點數	件數 (千)	申請點數 (億)	部分負擔 (億)	日數 (千)	平均日數 (天)	平均每件 醫療點數	平均每日 (點)	
94年	01-12	60,457	469.9	42.5	848	546	248.3	10.9	5,066	9.28	47496	5117	771.6
	成長率	0.24%	3.77%	4.90%	3.61%	1.70%	5.95%	6.37%	2.82%	1.10%	4.20%	3.07%	4.56%
95年	01-12	56,787	458.3	41.5	880	517	241.4	10.4	4,798	9.27	48668	5248	751.6
	成長率	-6.07%	-2.46%	-2.38%	3.85%	-5.21%	-2.79%	-4.71%	-5.30%	-0.09%	2.47%	2.56%	-2.60%
96年	01-12	57,544	474.3	40.8	895	516	248.2	10.7	4,862	9.42	50157	5324	773.9
	成長率	1.33%	3.49%	-1.73%	1.70%	-0.23%	2.81%	3.11%	1.35%	1.59%	3.06%	1.45%	2.97%
	第1季	14,577	115.6	10.4	864	127	60.2	2.6	1,181	9.28	49306	5312	188.7
	成長率	1.91%	2.91%	-1.10%	0.64%	1.06%	3.39%	3.41%	2.63%	1.56%	2.31%	0.74%	2.84%
	第2季	14,174	119.3	10.3	914	130	62.4	2.7	1,229	9.46	50133	5298	194.7
	成長率	1.48%	4.02%	-0.10%	2.17%	-0.86%	1.42%	2.29%	-0.18%	0.69%	2.34%	1.64%	2.92%
97年	第3季	13,729	117.8	9.8	929	131	62.5	2.7	1,227	9.39	49976	5320	192.8
	成長率	0.10%	2.75%	-2.35%	2.24%	0.35%	3.39%	3.32%	1.81%	1.45%	3.02%	1.55%	2.69%
	第4季	15,065	121.6	10.3	876	128	63.0	2.7	1,225	9.54	51210	5367	197.6
	成長率	1.77%	4.24%	-3.33%	1.80%	-1.44%	3.07%	3.43%	1.23%	2.71%	4.59%	1.83%	3.43%
97年	第1季	14,764	120.4	10.2	884	124	62.4	2.7	1,181	9.52	52446	5508	195.6
	成長率	1.28%	4.15%	-2.06%	2.32%	-2.54%	3.67%	3.48%	-0.03%	2.58%	6.37%	3.69%	3.64%
	9702	4,452	36.3	3.0	883	37	18.3	0.8	351	9.41	51227	5442	58.4
	成長率	4.42%	7.70%	-1.15%	2.44%	-2.96%	2.08%	1.84%	-3.12%	-0.16%	5.18%	5.36%	5.31%
97年	9703	5,176	41.6	3.6	873	43	21.5	0.9	403	9.28	51623	5561	67.6
	成長率	3.04%	1.99%	-0.32%	-1.20%	-1.59%	3.10%	0.44%	0.85%	2.48%	4.64%	2.11%	2.19%
97年	9704	4,802	41.4	3.4	932	43	21.4	0.9	420	9.84	52279	5314	67.1
	成長率	-0.68%	4.89%	-3.43%	4.93%	0.53%	3.32%	5.34%	3.82%	3.27%	2.86%	-0.39%	3.95%

讀表說明：

1. 資料來源：截至97. 6. 3明細彙總檔
2. 藥局申報之案件數以0計，金額列入計算
3. 醫療點數=申請點數+部分負擔
4. 本總表醫療點數包含各"總額別"醫療申報資料及"其他非屬總額內"醫療申報資料之合計

表20-6全民健康保險總額部門別醫療點數統計_東區分局_總表

年	月	門診				住診							合計
		件數 (千)	申請點數 (億)	部分負擔 (億)	平均每件 醫療點數	件數 (千)	申請點數 (億)	部分負擔 (億)	日數 (千)	平均日數 (天)	平均每件 醫療點數	平均每日 (點)	醫療點數 (億)
94年	01-12	8,238	70.0	5.9	922	101	51.2	1.9	1,483	14.65	52437	3579	129.1
	成長率	1.91%	5.72%	5.38%	3.71%	-1.10%	3.51%	2.42%	1.24%	2.37%	4.62%	2.20%	4.77%
95年	01-12	7,769	70.8	6.0	989	100	50.8	1.9	1,471	14.76	52846	3581	129.5
	成長率	-5.69%	1.10%	1.28%	7.22%	-1.53%	-0.68%	-2.99%	-0.82%	0.72%	0.78%	0.06%	0.35%
96年	01-12	7,695	71.6	5.9	1008	100	51.3	1.9	1,466	14.64	53122	3628	130.8
	成長率	-0.96%	1.17%	-1.09%	1.97%	0.42%	0.99%	-0.23%	-0.37%	-0.78%	0.52%	1.32%	0.97%
	第1季	1,958	17.6	1.5	974	24	12.4	0.4	358	14.66	52553	3586	31.9
	成長率	1.56%	1.79%	1.14%	0.17%	2.15%	-0.88%	-5.29%	-0.66%	-2.75%	-3.12%	-0.38%	0.60%
	第2季	1,930	18.1	1.5	1017	25	13.0	0.5	370	14.58	53051	3638	33.1
	成長率	-2.09%	1.32%	-1.63%	3.25%	0.75%	2.52%	2.21%	0.10%	-0.65%	1.75%	2.41%	1.66%
97年	第3季	1,817	17.7	1.4	1053	25	13.0	0.5	370	14.62	53116	3632	32.6
	成長率	-3.07%	-0.28%	-3.11%	2.65%	-0.73%	-0.11%	0.87%	-0.90%	-0.17%	0.66%	0.83%	-0.33%
	第4季	1,990	18.3	1.5	993	25	13.0	0.5	368	14.71	53758	3655	33.2
	成長率	-0.30%	1.85%	-0.77%	1.95%	-0.40%	2.42%	1.33%	0.00%	0.40%	2.79%	2.38%	1.94%
97年	第1季	1,954	18.0	1.5	995	24	12.6	0.4	360	14.74	53551	3633	32.5
	成長率	-0.22%	2.35%	-2.59%	2.18%	-0.07%	1.87%	0.88%	0.52%	0.59%	1.90%	1.31%	1.91%
	9702	581	5.4	0.4	1001	7	3.8	0.1	112	14.89	52972	3557	9.8
	成長率	3.74%	7.13%	0.00%	2.72%	3.36%	4.45%	8.36%	-1.54%	-4.75%	1.18%	6.22%	5.75%
97年	9703	691	6.3	0.5	983	9	4.4	0.2	123	14.27	52907	3707	11.3
	成長率	0.24%	-0.84%	-3.05%	-1.24%	-1.98%	0.24%	-4.47%	0.64%	2.67%	2.09%	-0.56%	-0.58%
97年	9704	665	6.2	0.5	1011	9	4.4	0.2	132	14.94	52237	3497	11.3
	成長率	2.46%	5.75%	2.22%	2.95%	7.30%	4.90%	5.11%	7.09%	-0.19%	-2.23%	-2.04%	5.25%

讀表說明：

1. 資料來源：截至97.6.3明細彙總檔
2. 藥局申報之案件數以0計，金額列入計算
3. 醫療點數=申請點數+部分負擔
4. 本總表醫療點數包含各"總額別"醫療申報資料及"其他非屬總額內"醫療申報資料之合計

表21全民健康保險西醫門診醫療申報點數統計

年	月	西醫(含慢性病)				西醫慢性病				西醫慢性病占醫醫比率	
		件數(千)	申請點數(億)	部分負擔(億)	平均每件醫療點數	件數(千)	申請點數(億)	部分負擔(億)	平均每件醫療點數	件數	醫療點數
94年	01-12月	281,179	1986.9	221.7	785.50	58,051	799.3	81.0	1516.40		
	成長率	0.74%	2.62%	4.53%	2.05%	1.85%	1.77%	4.36%	0.15%	20.65%	39.86%
95年	01-12月	266,087	2003.8	226.7	838.23	60,268	850.1	88.2	1556.95		
	成長率	-5.37%	0.85%	2.23%	6.71%	3.82%	6.36%	8.89%	2.67%	22.65%	42.07%
96年	01-12月	270,274	2084.2	227.7	855.38	62,514	881.2	86.3	1547.68		
	成長率	1.57%	4.01%	0.45%	2.05%	3.73%	3.66%	-2.18%	-0.60%	23.13%	41.85%
	第1季	68,770	505.1	57.5	818.16	15,235	213.2	21.4	1540.00		
	成長率	2.81%	3.91%	1.25%	0.80%	3.11%	3.00%	-3.38%	-0.70%	22.15%	41.70%
	第2季	66,547	523.3	57.0	872.07	15,643	222.2	22.0	1561.29		
成長率	1.25%	4.54%	1.12%	2.90%	3.37%	3.39%	-1.90%	-0.46%	23.51%	42.09%	
第3季	63,911	516.3	55.1	894.11	15,454	220.3	21.1	1562.10			
成長率	0.18%	2.49%	-0.93%	1.96%	2.72%	2.34%	-3.00%	-0.85%	24.18%	42.25%	
第4季	71,048	539.4	58.0	840.95	16,181	225.6	21.7	1527.99			
成長率	1.97%	5.09%	0.35%	2.60%	5.67%	5.89%	-0.42%	-0.34%	22.77%	41.38%	
97年	第1季	69,718	533.6	57.0	847.06	15,697	226.8	20.8	1577.37		
	成長率	1.38%	5.63%	-0.92%	3.53%	3.03%	6.39%	-3.01%	2.43%	22.52%	41.93%
	9702	20,724	157.5	16.7	840.75	4,691	68.3	6.0	1584.75		
	成長率	3.82%	8.93%	1.05%	4.14%	5.44%	9.11%	-1.74%	2.56%	22.64%	42.67%
9703	24,903	187.6	20.2	834.23	5,361	77.1	7.2	1572.20			
成長率	4.75%	3.62%	0.35%	-1.40%	-1.54%	0.69%	-7.19%	1.53%	21.53%	40.57%	
9704	22,673	183.3	18.9	891.84	5,337	77.6	7.1	1586.47			
成長率	-0.31%	6.56%	-1.35%	6.10%	4.75%	8.23%	-2.09%	2.42%	23.54%	41.87%	

註:

- 1.資料來源:截至97.6.3明細彙總檔
- 2.成長率係與前1年同期比較
- 3.醫療點數=申請點數+部分負擔

表22-1全民健康保險醫院總額層級別醫療申報點數統計表(醫學中心)

年	月	門診				住診							合計 醫療點數 (億)
		件數 (千)	申請點數 (億)	部分負擔 (億)	平均每件 (點)	件數 (千)	申請點數 (億)	部分負擔 (億)	日數 (千)	平均日數 (天)	平均每件 (點)	平均每日 (點)	
94年	01-12	27,979	494.5	49.7	1945	961	635.0	27.8	8,567	8.91	68965	7737	1207.1
	成長率	-6.04%	-1.06%	2.58%	5.65%	-1.26%	2.46%	0.38%	-1.18%	0.08%	3.69%	3.60%	0.95%
95年	01-12	27,405	512.8	54.1	2068	942	625.5	27.0	8,294	8.80	69232	7867	1219.3
	成長率	-2.05%	3.69%	8.77%	6.33%	-1.94%	-1.50%	-2.95%	-3.18%	-1.26%	0.39%	1.67%	1.01%
96年	01-12	28,489	550.7	55.1	2126	952	637.4	28.0	8,426	8.85	69871	7898	1271.3
	成長率	3.95%	7.40%	1.88%	2.81%	1.06%	1.91%	3.90%	1.59%	0.52%	0.92%	0.40%	4.26%
	第一季	6,897	130.5	13.7	2091	228	152.7	6.6	1,996	8.76	69881	7980	303.5
	成長率	4.61%	7.07%	3.09%	1.98%	1.97%	1.95%	3.08%	1.00%	-0.95%	0.03%	0.99%	4.17%
	第二季	7,202	138.2	14.1	2115	239	160.1	7.1	2,138	8.94	69956	7821	319.5
成長率	5.02%	7.42%	4.55%	2.02%	0.53%	0.54%	3.41%	0.91%	0.37%	0.13%	-0.25%	3.65%	
第三季	7,128	139.6	13.6	2150	242	160.9	7.2	2,138	8.83	69428	7865	321.4	
成長率	2.77%	6.30%	0.92%	2.95%	-0.28%	1.63%	4.53%	1.75%	2.03%	2.03%	0.00%	3.64%	
第四季	7,263	142.3	13.7	2148	243	163.7	7.1	2,154	8.85	70218	7931	326.9	
成長率	3.47%	8.79%	-0.95%	4.25%	2.09%	3.53%	4.54%	2.66%	0.56%	1.45%	0.88%	5.57%	
97年	第一季	7,002	141.6	13.2	2212	234	158.1	6.8	2,037	8.71	70542	8099	319.8
	成長率	1.52%	8.51%	-3.33%	5.78%	2.58%	3.55%	3.41%	2.02%	-0.54%	0.95%	1.49%	5.37%
	9702	2,044	41.8	3.8	2231	69	45.7	2.0	591	8.56	69069	8064	93.2
	成長率	4.36%	11.85%	-1.39%	6.00%	2.38%	0.89%	1.15%	-0.71%	-3.02%	-1.44%	1.63%	5.43%
9703	2,441	48.3	4.6	2169	83	54.9	2.4	694	8.39	69308	8264	110.3	
成長率	-2.08%	2.32%	-6.18%	3.67%	2.73%	5.44%	5.08%	3.24%	0.49%	2.62%	2.12%	3.51%	
9704	2,416	49.5	4.5	2238	80	56.2	2.5	737	9.18	73138	7965	112.8	
成長率	2.92%	10.93%	-3.76%	6.43%	3.22%	5.53%	4.00%	3.25%	0.04%	2.18%	2.15%	7.38%	

讀表說明：
 1. 資料來源：截至97.6.3門診明細彙總檔及藥局明細彙總檔
 2. 院所層級以最新分析月份之層級為分類依據
 3. 成長率係與去年同期相比
 4. 醫療點數=申請點數+部分負擔

表22-2全民健康保險醫院總額層級別醫療申報點數統計表(區域醫院)

年	月	門診				住診							合計
		件數 (千)	申請點數 (億)	部分負擔 (億)	平均每件 (點)	件數 (千)	申請點數 (億)	部分負擔 (億)	日數 (千)	平均日數 (天)	平均每件 (點)	平均每日 (點)	醫療點數 (億)
94年	01-12	32,467	417.9	49.1	1438	1,189	514.9	25.8	11,124	9.35	45460	4860	1007.6
	成長率	-2.10%	2.17%	8.25%	4.98%	1.65%	6.44%	5.69%	2.01%	0.36%	4.68%	4.31%	4.69%
95年	01-12	32,305	445.4	54.9	1549	1,191	529.1	26.5	11,173	9.38	46661	4973	1055.9
	成長率	-0.50%	6.58%	11.84%	7.67%	0.13%	2.77%	2.73%	0.44%	0.32%	2.64%	2.32%	4.79%
96年	01-12	34,105	479.7	56.6	1573	1,235	556.6	27.8	11,613	9.40	47327	5032	1120.8
	成長率	5.57%	7.70%	3.18%	1.54%	3.70%	5.19%	4.91%	3.94%	0.23%	1.43%	1.19%	6.14%
	第一季	8,119	112.9	13.8	1562	300	133.5	6.7	2,779	9.27	46753	5045	267.0
	成長率	5.04%	7.81%	1.95%	2.00%	4.23%	5.54%	5.86%	5.17%	0.90%	1.27%	0.36%	6.30%
	第二季	8,625	121.1	14.3	1570	310	140.9	7.0	2,953	9.52	47700	5008	283.3
	成長率	6.16%	8.45%	3.62%	1.65%	4.30%	5.07%	6.22%	3.57%	-0.70%	0.79%	1.50%	6.44%
96年	第三季	8,539	121.5	14.1	1588	313	139.5	6.9	2,927	9.37	46837	5001	282.0
	成長率	4.61%	6.06%	2.41%	1.01%	3.40%	4.46%	2.79%	3.59%	0.19%	0.95%	0.76%	5.00%
96年	第四季	8,822	124.2	14.4	1570	312	142.8	7.1	2,954	9.46	47999	5075	288.4
	成長率	6.44%	8.51%	4.74%	1.56%	2.92%	5.72%	4.84%	3.52%	0.58%	2.68%	2.09%	6.83%
97年	第一季	8,500	123.1	14.1	1614	305	139.9	6.9	2,858	9.36	48082	5139	284.0
	成長率	4.69%	8.98%	1.69%	3.34%	1.84%	4.82%	3.05%	2.82%	0.96%	2.84%	1.87%	6.37%
	9702	2,507	36.5	4.1	1620	91	41.3	2.0	850	9.38	47880	5102	84.0
	成長率	7.74%	12.36%	3.88%	3.43%	1.44%	4.53%	1.42%	2.34%	0.89%	2.90%	1.99%	7.68%
97年	9703	3,015	43.2	5.0	1598	108	49.4	2.5	995	9.18	47917	5221	100.1
	成長率	3.55%	6.14%	1.79%	2.06%	3.90%	6.08%	6.87%	5.20%	1.25%	2.13%	0.87%	5.90%
97年	9704	2,981	43.3	4.8	1616	107	49.8	2.5	1,074	10.01	48752	4872	100.5
	成長率	6.57%	11.23%	3.86%	3.63%	6.54%	7.34%	7.82%	9.20%	2.50%	0.77%	-1.68%	8.82%

讀表說明：
 1. 資料來源：截至97.6.3門診明細彙總檔及藥局明細彙總檔
 2. 院所層級以最新分析月份之層級為分類依據
 3. 成長率係與去年同期相比
 4. 醫療點數=申請點數+部分負擔

表22-3全民健康保險醫院總額層級別醫療申報點數統計表(地區醫院)

年	月	門診				住診							合計
		件數 (千)	申請點數 (億)	部分負擔 (億)	平均每件 (點)	件數 (千)	申請點數 (億)	部分負擔 (億)	日數 (千)	平均日數 (天)	平均每件 (點)	平均每日 (點)	醫療點數 (億)
94年	01-12	32,244	277.4	27.9	947	738	287.9	10.7	9,283	12.58	40453	3217	603.9
	成長率	-5.96%	-1.18%	2.75%	5.45%	-4.75%	2.08%	0.13%	0.52%	5.54%	7.10%	1.48%	0.55%
95年	01-12	29,822	267.4	28.4	992	689	276.8	10.1	9,033	13.12	41668	3177	582.8
	成長率	-7.51%	-3.62%	1.93%	4.76%	-6.71%	-3.84%	-5.48%	-2.69%	4.31%	3.01%	-1.25%	-3.50%
96年	01-12	30,254	278.3	27.2	1010	694	284.2	10.5	9,304	13.40	42433	3167	600.2
	成長率	1.45%	4.07%	-4.16%	1.81%	0.84%	2.66%	3.69%	2.99%	2.13%	1.84%	-0.29%	2.99%
	第一季	7,338	66.6	6.8	1000	171	68.9	2.5	2,254	13.19	41773	3168	144.8
	成長率	0.47%	3.49%	-4.36%	2.23%	-0.07%	1.57%	0.41%	2.46%	2.53%	1.61%	-0.90%	2.13%
	第二季	7,627	70.7	6.9	1017	174	71.5	2.7	2,331	13.44	42739	3181	151.7
	成長率	1.95%	4.70%	-3.31%	1.94%	0.50%	3.06%	5.15%	2.78%	2.27%	2.62%	0.34%	3.54%
96年	第三季	7,478	70.0	6.7	1027	175	71.9	2.7	2,367	13.49	42483	3150	151.3
	成長率	0.77%	2.56%	-5.45%	1.03%	1.59%	3.13%	5.36%	3.50%	1.87%	1.59%	-0.28%	2.49%
96年	第四季	7,810	71.0	6.8	996	175	71.9	2.7	2,352	13.47	42724	3171	152.4
	成長率	2.56%	5.54%	-3.51%	2.07%	1.34%	2.83%	3.80%	3.22%	1.85%	1.51%	-0.34%	3.79%
97年	第一季	7,381	69.1	6.5	1025	170	70.0	2.6	2,303	13.58	42797	3152	148.3
	成長率	0.58%	3.81%	-3.65%	2.53%	-0.76%	1.60%	3.83%	2.19%	2.97%	2.45%	-0.50%	2.41%
	9702	2,187	20.4	1.9	1022	51	21.1	0.7	686	13.44	42715	3178	44.2
	成長率	2.40%	6.48%	-2.46%	3.16%	-0.25%	0.35%	2.04%	-1.64%	-1.39%	0.66%	2.09%	2.99%
97年	9703	2,635	24.4	2.3	1014	60	24.3	0.9	795	13.34	42263	3169	51.9
	成長率	0.72%	0.91%	-4.18%	-0.27%	1.92%	1.77%	4.44%	4.35%	2.38%	-0.05%	-2.38%	1.13%
97年	9704	2,508	24.0	2.2	1045	58	24.1	0.9	800	13.79	43102	3125	51.2
	成長率	0.22%	4.98%	-4.10%	3.93%	1.63%	0.75%	3.13%	3.94%	2.28%	-0.78%	-2.99%	2.51%

讀表說明：
 1. 資料來源：截至97.6.3門診明細彙總檔及藥局明細彙總檔
 2. 院所層級以最新分析月份之層級為分類依據
 3. 成長率係與去年同期相比
 4. 醫療點數=申請點數+部分負擔