

圖1：全民健保申請費用趨勢圖

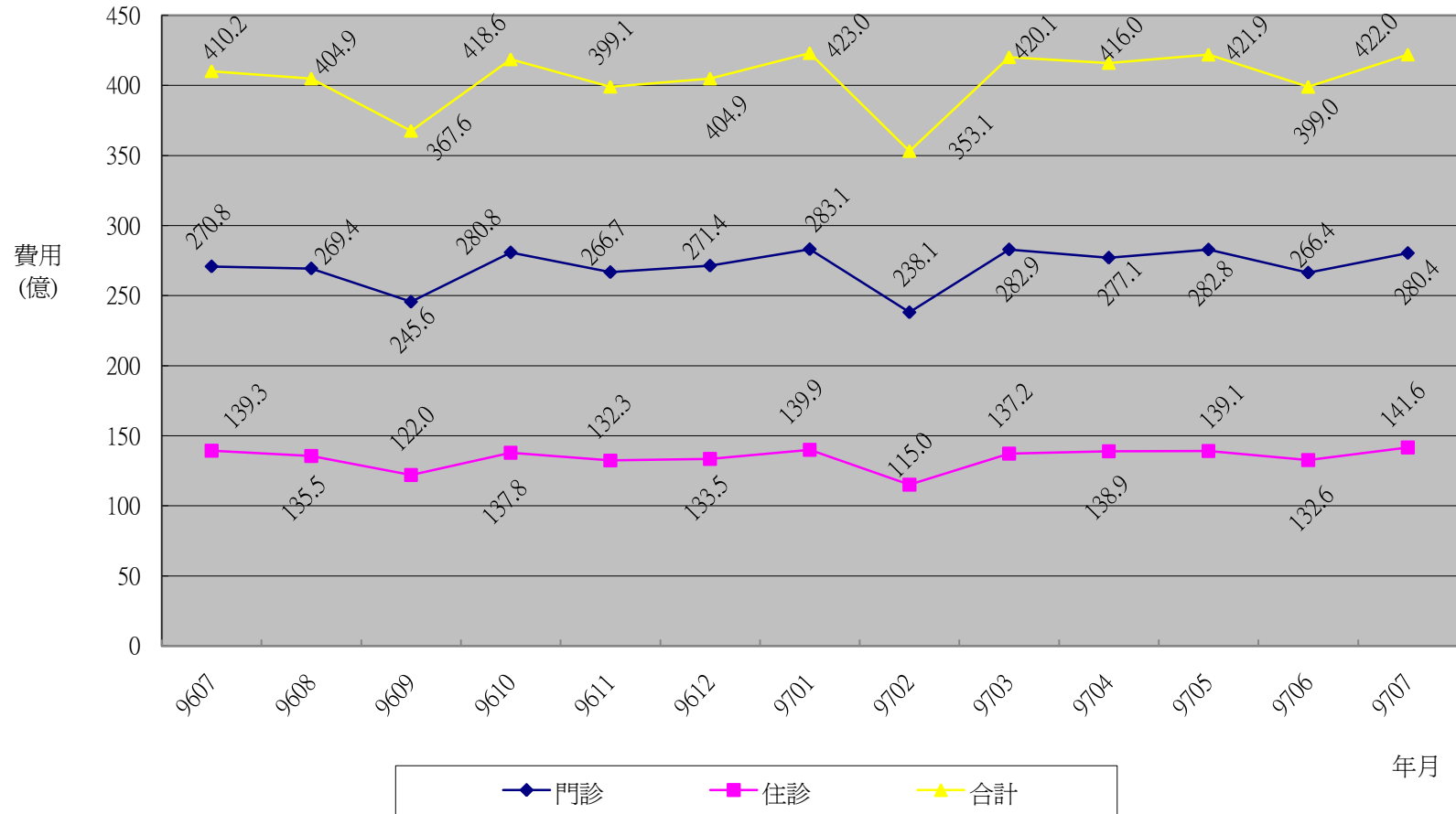


圖2：門住診費用成長率統計圖

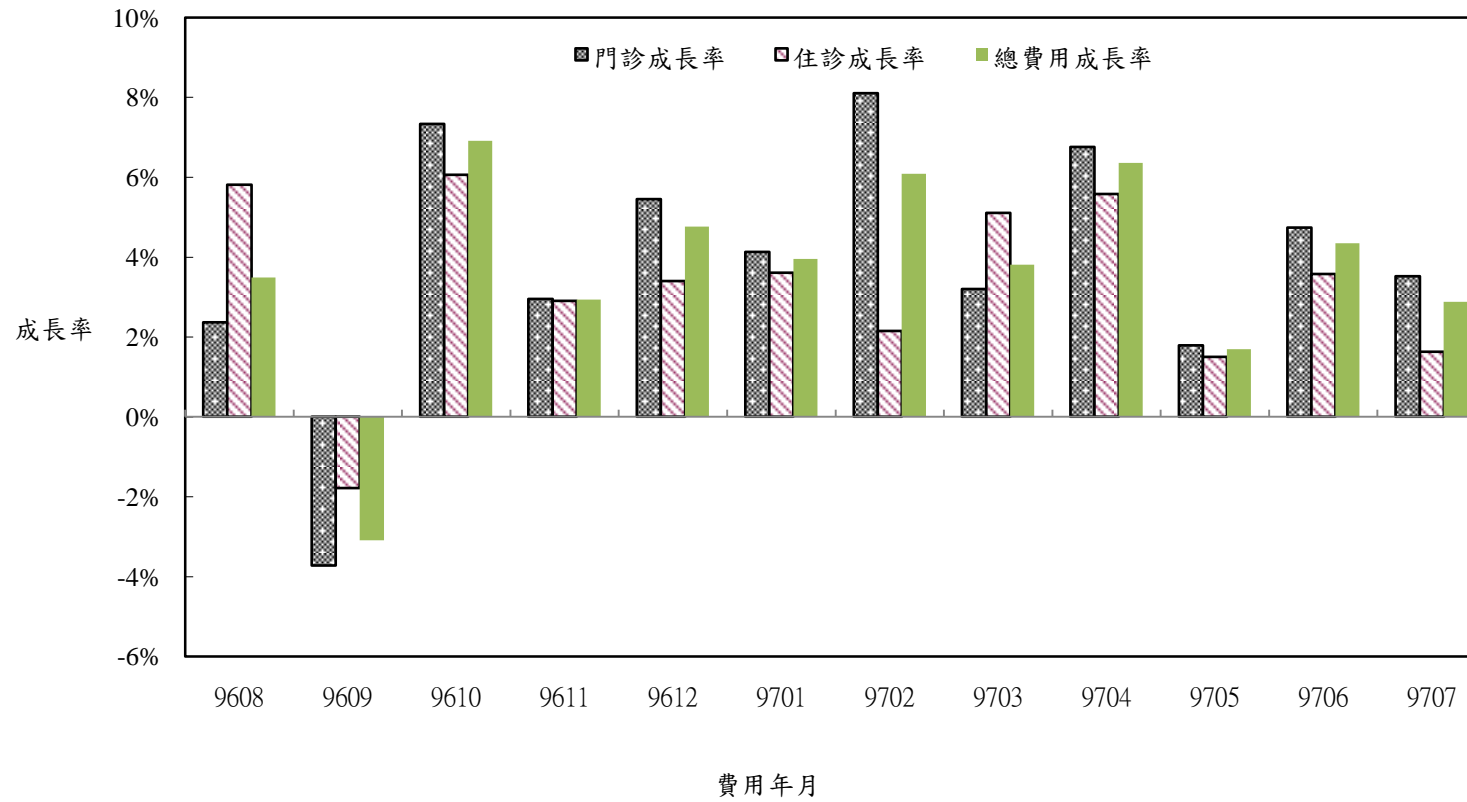
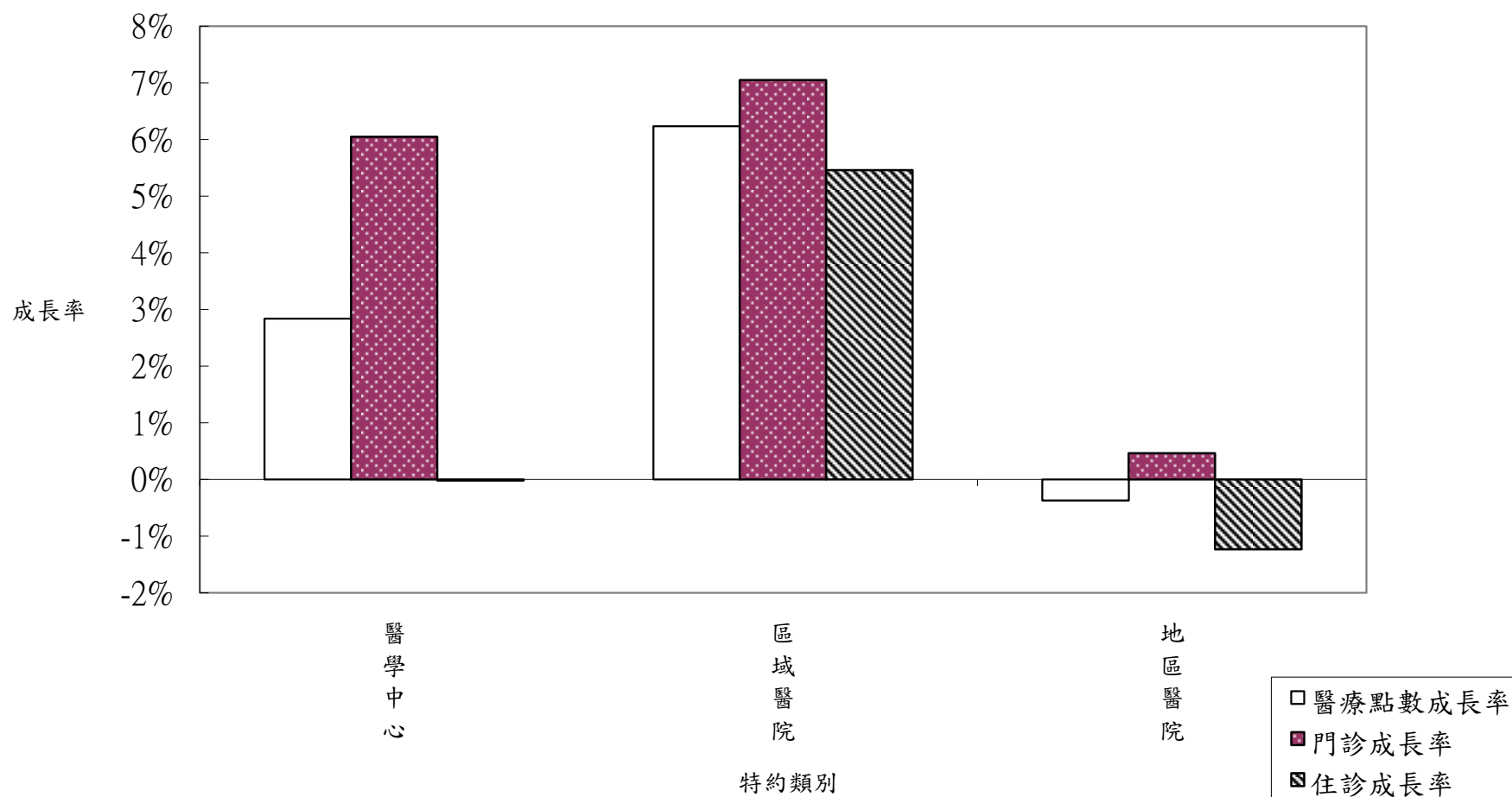


圖3：全民健康保險97年7月醫院總額層級別醫療申報點數成長情形



## 表18全民健康保險總額部門別醫療點數統計\_總表

年	月	門診				住診							合計 醫療點數 (億)
		件數 (千)	申請點數 (億)	部分負擔 (億)	平均每件 醫療點數	件數 (千)	申請點數 (億)	部分負擔 (億)	日數 (千)	平均日數 (天)	平均每件 醫療點數	平均每日 (點)	
94年	01-12	345,894	2732.8	261.4	866	2,977	1465.9	64.4	29,359	9.86	51,405	5,212	4524.5
	成長率	0.68%	2.72%	3.65%	2.11%	-1.15%	3.77%	2.40%	0.48%	1.65%	4.91%	3.21%	3.11%
95年	01-12	330,434	2772.1	266.2	919	2,912	1462.7	63.7	28,899	9.92	52,406	5,282	4564.7
	成長率	-4.47%	1.44%	1.85%	6.22%	-2.17%	-0.22%	-1.11%	-1.57%	0.61%	1.95%	1.33%	0.89%
96年	01-12	337,263	2893.4	269.3	938	2,970	1508.8	66.4	29,748	10.02	53,045	5,295	4737.9
	成長率	2.07%	4.38%	1.13%	1.99%	1.96%	3.16%	4.27%	2.94%	0.96%	1.22%	0.26%	3.80%
	第一季	84,725	698.9	67.3	904	720	362.3	15.9	7,123	9.90	52,541	5,309	1144.4
	成長率	3.24%	4.46%	1.88%	0.96%	2.24%	3.06%	3.79%	3.07%	0.81%	0.84%	0.02%	3.85%
	第二季	83,224	724.4	67.4	951	744	379.8	16.8	7,520	10.11	53,336	5,273	1188.3
	成長率	1.89%	4.75%	1.75%	2.55%	1.97%	2.61%	4.82%	2.54%	0.56%	0.72%	0.16%	3.89%
96年	第三季	80,730	720.2	65.6	973	752	380.0	16.8	7,535	10.01	52,751	5,267	1182.6
	成長率	0.41%	2.67%	-0.45%	1.98%	1.50%	2.83%	3.91%	2.97%	1.45%	1.35%	-0.09%	2.56%
	第四季	88,584	749.9	69.0	924	754	386.7	16.9	7,570	10.04	53,531	5,332	1222.5
	成長率	2.67%	5.63%	1.32%	2.52%	2.15%	4.11%	4.53%	3.17%	1.00%	1.94%	0.93%	4.88%
97年	第一季	86,147	736.9	67.2	933	733	375.7	16.4	7,322	9.99	53,515	5,356	1196.2
	成長率	1.68%	5.44%	-0.24%	3.21%	1.81%	3.71%	3.34%	2.79%	0.96%	1.85%	0.88%	4.53%
	第二季	83,747	759.4	66.9	987	768	393.2	17.4	7,946	10.34	53,443	5,167	1236.9
	成長率	0.63%	4.83%	-0.62%	3.71%	3.32%	3.52%	3.51%	5.66%	2.27%	0.20%	-2.02%	4.09%
	9705	28,762	259.9	22.9	983	263	133.2	5.9	2,696	10.24	52,825	5,160	421.9
成長率	-0.72%	2.24%	-3.10%	2.52%	2.61%	1.48%	1.93%	4.66%	2.00%	-1.08%	-3.02%	1.69%	
97年	9706	26,447	245.0	21.4	1,007	251	127.0	5.6	2,588	10.30	52,726	5,121	399.0
	成長率	1.40%	5.06%	1.28%	3.29%	2.82%	3.60%	3.07%	5.80%	2.90%	0.74%	-2.10%	4.35%
97年	9707	26,964	258.2	22.2	1,040	269	135.5	6.1	2,721	10.11	52,631	5,204	422.0
	成長率	-2.09%	4.06%	-2.31%	5.73%	2.06%	1.63%	1.57%	3.76%	1.66%	-0.43%	-2.06%	2.88%

讀表說明：

- 1.資料來源：截至97.9.5明細彙總檔
- 2.藥局申報之案件數以0計，金額列入計算
- 3.醫療點數=申請點數+部分負擔
- 4.本總表醫療點數包含各"總額別"醫療申報資料及"其他非屬總額內"醫療申報資料之合計

表19-1全民健康保險總額部門別醫療申報點數統計\_醫院

年	月	門診				住診							合計 醫療點數 (億)
		件數 (千)	申請點數 (億)	部分負擔 (億)	平均每件 醫療點數	件數 (千)	申請點數 (億)	部分負擔 (億)	日數 (千)	平均日數 (天)	平均每件 醫療點數	平均每日 (點)	
94年	01-12	92,690	1189.8	126.7	1,420	2,889	1437.8	64.3	28,973	10.03	52,001	5,184	2818.6
	成長率	-4.67%	0.02%	4.74%	5.38%	-1.02%	3.78%	2.40%	0.57%	1.61%	4.79%	3.13%	2.17%
95年	01-12	89,532	1225.6	137.4	1,522	2,822	1431.5	63.6	28,500	10.10	52,981	5,246	2858.0
	成長率	-3.41%	3.00%	8.45%	7.18%	-2.31%	-0.44%	-1.09%	-1.63%	0.69%	1.88%	1.18%	1.40%
96年	01-12	92,848	1308.7	139.0	1,559	2,882	1478.3	66.3	29,343	10.18	53,598	5,264	2992.2
	成長率	3.70%	6.78%	1.15%	2.42%	2.12%	3.27%	4.29%	2.96%	0.82%	1.17%	0.35%	4.70%
	第一季	22,354	310.1	34.3	1,541	699	355.1	15.8	7,030	10.06	53,080	5,277	715.3
	成長率	3.36%	6.54%	1.08%	2.52%	2.41%	3.20%	3.80%	3.09%	0.66%	0.79%	0.13%	4.53%
	第二季	23,454	329.9	35.4	1,558	723	372.5	16.8	7,422	10.27	53,870	5,244	754.5
	成長率	4.41%	7.20%	2.55%	2.22%	2.11%	2.70%	4.84%	2.54%	0.43%	0.67%	0.24%	4.66%
96年	第三季	23,145	331.2	34.5	1,580	730	372.3	16.8	7,432	10.18	53,282	5,235	754.7
	成長率	2.78%	5.40%	0.20%	2.05%	1.72%	2.96%	3.93%	3.03%	1.28%	1.26%	-0.02%	3.91%
	第四季	23,895	337.5	34.8	1,558	730	378.4	16.9	7,459	10.22	54,142	5,300	767.7
	成長率	4.24%	7.99%	0.78%	2.91%	2.26%	4.21%	4.55%	3.18%	0.0	1.92%	1.02%	5.68%
97年	第一季	22,940	334.1	33.8	1,604	712	368.3	16.4	7,224	10.15	54,045	5,325	752.6
	成長率	2.62%	7.75%	-1.36%	4.11%	1.86%	3.72%	3.36%	2.77%	0.89%	1.82%	0.92%	5.22%
	第二季	23,785	351.4	34.8	1,623	747	386.0	17.4	7,835	10.49	54,031	5,149	789.5
	成長率	1.41%	6.50%	-1.71%	4.23%	3.33%	3.64%	3.52%	5.56%	2.16%	0.30%	-1.83%	4.64%
	9705	8,114	119.6	11.8	1,620	256	130.7	5.9	2,658	10.38	53,366	5,140	268.1
成長率	-1.90%	2.26%	-5.67%	3.46%	2.67%	1.55%	1.94%	4.58%	1.86%	-1.08%	-2.88%	1.53%	
97年	9706	7,749	114.5	11.4	1,624	244	124.6	5.6	2,551	10.45	53,317	5,103	256.0
	成長率	2.84%	7.56%	1.70%	4.05%	2.74%	3.72%	3.07%	5.69%	2.87%	0.92%	-1.89%	5.29%
97年	9707	8,079	122.8	11.9	1,667	261	133.0	6.1	2,681	10.26	53,254	5,189	273.8
	成長率	0.21%	6.06%	-2.37%	5.04%	2.02%	1.78%	1.57%	3.63%	1.58%	-0.24%	-1.79%	3.46%

讀表說明：  
 1.資料來源：截至97.9.5明細彙總檔  
 2.藥局申報之案件數以0計，金額列入計算  
 3.醫療點數=申請點數+部分負擔

表19-2全民健康保險總額部門別醫療申報點數統計\_西醫基層

年	月	門診				住診							合計 醫療點數 (億)
		件數 (千)	申請點數 (億)	部分負擔 (億)	平均每件 醫療點數	件數 (千)	申請點數 (億)	部分負擔 (億)	日數 (千)	平均日數 (天)	平均每件 醫療點數	平均每日 (點)	
94年	01-12	188,489	797.1	95.1	473	70	18.1	0.09	228	3.24	25,803	7,964	910.3
	成長率	3.62%	6.75%	4.25%	2.75%	-4.92%	5.39%	-1.88%	-4.99%	-0.07%	10.81%	10.89%	6.45%
95年	01-12	176,555	778.2	89.3	491	70	20.0	0.08	228	3.27	28,792	8,802	887.6
	成長率	-6.33%	-2.37%	-6.07%	3.81%	-0.68%	10.92%	-9.80%	0.27%	0.96%	11.59%	10.52%	-2.49%
96年	01-12	177,429	775.5	88.7	487	65	18.6	0.07	219	3.37	28,772	8,547	883.0
	成長率	0.50%	-0.34%	-0.63%	-0.86%	-6.90%	-6.95%	-12.81%	-4.19%	2.91%	-0.07%	-2.90%	-0.52%
	第一季	46,416	195.1	23.2	470	16	4.6	0.02	53	3.32	28,755	8,665	222.8
	成長率	2.54%	-0.01%	1.49%	-2.34%	-6.89%	-6.96%	-7.81%	-3.92%	3.19%	-0.09%	-3.18%	-0.01%
	第二季	43,093	193.4	21.7	499	15	4.4	0.02	52	3.41	28,738	8,419	219.4
	成長率	-0.39%	0.30%	-1.13%	0.54%	-7.94%	-8.40%	-11.56%	-4.31%	3.94%	-0.51%	-4.29%	-0.03%
96年	第三季	40,766	185.1	20.6	505	16	4.7	0.02	55	3.38	28,796	8,524	210.5
	成長率	-1.24%	-2.34%	-2.74%	-1.16%	-8.73%	-8.52%	-17.31%	-5.53%	3.51%	0.20%	-3.20%	-2.53%
	第四季	47,155	202.0	23.2	477	18	5.0	0.02	59	3.36	28,795	8,574	230.2
	成長率	0.86%	0.61%	-0.29%	-0.34%	-4.20%	-4.09%	-14.34%	-3.05%	1.20%	0.08%	-1.10%	0.41%
97年	第一季	46,855	199.9	23.2	476	15	4.4	0.01	52	3.38	28,736	8,497	227.5
	成長率	0.95%	2.49%	-0.20%	1.25%	-3.26%	-3.29%	-14.07%	-1.42%	1.90%	-0.07%	-1.93%	2.09%
	第二季	42,562	195.7	21.3	510	14	4.1	0.02	49	3.44	28,678	8,333	221.1
	成長率	-1.23%	1.20%	-1.65%	2.17%	-6.39%	-6.59%	-4.84%	-5.62%	0.82%	-0.21%	-1.02%	0.76%
	9705	14,637	67.3	7.3	510	5	1.4	0.01	16	3.45	28,615	8,298	76.0
成長率	-1.15%	0.54%	-1.79%	1.47%	-9.57%	-10.27%	-10.62%	-9.48%	0.10%	-0.78%	-0.87%	0.09%	
97年	9706	13,136	61.8	6.6	520	5	1.4	0.01	17	3.46	28,757	8,310	69.7
	成長率	-0.41%	1.35%	-1.03%	1.53%	-2.29%	-1.97%	0.08%	-0.66%	1.67%	0.34%	-1.31%	1.05%
97年	9707	12,938	62.2	6.6	532	5	1.5	0.01	17	3.43	28,672	8,362	70.3
	成長率	-5.45%	-1.19%	-5.20%	4.08%	-6.51%	-7.12%	0.07%	-6.29%	0.24%	-0.63%	-0.86%	-1.71%

讀表說明：  
 1. 資料來源：截至97.9.5明細彙總檔  
 2. 藥局申報之案件數以0計，金額列入計算  
 3. 醫療點數=申請點數+部分負擔  
 4. 本表(西醫基層)不包含"洗腎"資料

表19-3全民健康保險總額部門別醫療申報點數統計\_牙醫門診

年	月	牙醫門診					
		件數 (千)	申請點數 (億)	部分負擔(億)	平均每件 醫療點數	醫療點數 (億)	
94年	01-12	28,065	301.4	13.1	1,121	314.5	
	成長率	0.28%	0.83%	-0.26%	0.51%	0.79%	
95年	01-12	28,391	308.1	13.2	1,132	321.3	
	成長率	1.16%	2.22%	0.89%	0.99%	2.16%	
96年	01-12	29,143	320.2	13.6	1,145	333.8	
	成長率	2.65%	3.93%	2.76%	1.21%	3.89%	
	第一季	7,027	76.6	3.3	1,136	79.8	
	成長率	3.21%	4.62%	2.87%	1.29%	4.55%	
	第二季	7,218	79.4	3.4	1,147	82.8	
	成長率	2.63%	3.80%	2.55%	1.09%	3.75%	
96年	第三季	7,335	81.0	3.4	1,150	84.4	
	成長率	-0.38%	1.02%	-0.13%	1.36%	0.97%	
	第四季	7,563	83.3	3.5	1,148	86.8	
	成長率	5.24%	6.41%	5.84%	1.09%	6.38%	
	97年	第一季	7,133	79.2	3.3	1,157	82.5
		成長率	1.52%	3.45%	1.79%	1.84%	3.38%
第二季		7,471	83.3	3.5	1,162	86.8	
成長率		3.51%	4.96%	3.59%	1.35%	4.90%	
9705		2,569	28.6	1.2	1,161	29.8	
成長率	-0.21%	1.50%	-0.19%	1.65%	1.43%		
97年	9706	2,400	26.9	1.1	1,167	28.0	
	成長率	3.87%	5.57%	3.99%	1.57%	5.50%	
	9707	2,599	28.9	1.2	1,159	30.1	
成長率	2.08%	3.43%	2.20%	1.26%	3.38%		

讀表說明：  
 1.資料來源：截至97.9.5明細彙總檔  
 2.藥局申報之案件數以0計，金額列入計算  
 3.醫療點數=申請點數+部分負擔

表19-4全民健康保險總額部門別醫療申報點數統計\_中醫門診

年	月	中醫門診				
		件數 (千)	申請點數 (億)	部分負擔(億)	平均每件 醫療點數	醫療點數 (億)
94年	01-12	33,953	157.0	26.0	539	183.0
	成長率	-1.56%	-1.36%	-1.94%	0.12%	-1.44%
95年	01-12	33,005	152.7	25.6	540	178.4
	成長率	-2.79%	-2.72%	-1.51%	0.25%	-2.54%
96年	01-12	34,728	160.8	27.1	541	187.9
	成長率	5.22%	5.27%	5.66%	0.10%	5.32%
	第一季	8,210	37.6	6.4	536	44.0
	成長率	7.21%	6.59%	6.85%	-0.54%	6.63%
	第二季	8,644	40.3	6.8	544	47.0
	成長率	5.78%	5.79%	6.22%	0.07%	5.85%
	第三季	8,700	40.5	6.8	543	47.3
	成長率	2.28%	2.53%	2.79%	0.28%	2.57%
97年	第四季	9,174	42.4	7.2	540	49.6
	成長率	5.81%	6.31%	6.89%	0.55%	6.40%
	第一季	8,463	39.1	6.6	540	45.7
	成長率	3.08%	3.84%	4.19%	0.79%	3.89%
	第二季	9,087	42.6	7.2	548	49.8
	成長率	5.12%	5.76%	5.93%	0.63%	5.79%
	9705	3,151	14.7	2.5	547	17.2
	成長率	4.07%	4.21%	4.60%	0.19%	4.27%
9706	2,887	13.6	2.3	551	15.9	
成長率	3.90%	4.63%	4.58%	0.70%	4.62%	
9707	3,076	14.5	2.4	549	16.9	
成長率	3.31%	4.06%	4.00%	0.71%	4.05%	
<p>讀表說明：</p> <ol style="list-style-type: none"> <li>1.資料來源：截至97.9.5明細彙總檔</li> <li>2.藥局申報之案件數以0計，金額列入計算</li> <li>3.醫療點數=申請點數+部分負擔</li> </ol>						



表19-5全民健康保險總額部門別醫療申報點數統計\_洗腎

年	月	門診洗腎				
		件數 (千)	申請點數 (億)	部分負擔(億)	平均每件 醫療點數	醫療點數 (億)
94年	01-12	563	265.4	0.0093	47,139	265.4
	成長率	7.47%	6.24%	33.49%	-1.15%	6.24%
95年	01-12	600	281.8	0.0132	46,959	281.8
	成長率	6.58%	6.17%	42.15%	-0.38%	6.17%
96年	01-12	634	299.8	0.0173	47,293	299.8
	成長率	5.63%	6.38%	30.74%	0.71%	6.38%
	第一季	157	73.1	0.0048	46,487	73.1
	成長率	6.03%	6.99%	36.49%	0.91%	6.99%
	第二季	157	74.3	0.0042	47,191	74.3
	成長率	6.28%	5.88%	47.28%	-0.37%	5.88%
96年	第三季	159	75.2	0.0039	47,361	75.2
	成長率	5.93%	5.04%	21.85%	-0.84%	5.04%
	第四季	161	77.2	0.0044	48,116	77.2
	成長率	4.32%	7.61%	20.11%	3.16%	7.61%
97年	第一季	165	77.5	0.0051	46,964	77.5
	成長率	4.96%	6.03%	6.17%	1.03%	6.03%
	第二季	166	78.7	0.0043	47,433	78.7
	成長率	5.42%	5.96%	2.94%	0.51%	5.96%
	9705	55	27.0	0.0014	48,875	27.0
成長率	5.47%	6.01%	-5.06%	0.51%	6.01%	
97年	9706	55	25.6	0.0014	46,332	25.6
	成長率	4.89%	2.92%	4.82%	-1.88%	2.92%
97年	9707	56	27.2	0.0013	48,715	27.2
	成長率	6.01%	8.64%	3.48%	2.48%	8.64%

讀表說明：  
 1.資料來源：截至97.9.5明細彙總檔  
 2.藥局申報之案件數以0計，金額列入計算  
 3.醫療點數=申請點數+部分負擔

表20-1全民健康保險總額部門別醫療點數統計\_台北分局\_總表

年	月	門診				住診							合計
		件數 (千)	申請點數 (億)	部分負擔 (億)	平均每件 醫療點數	件數 (千)	申請點數 (億)	部分負擔 (億)	日數 (千)	平均日數 (天)	平均每件 醫療點數	平均每日 (點)	
94年	01-12	105,725	876.0	86.1	910	855	473.7	20.3	8,919	10	57744	5538	1456.1
	成長率	2.35%	3.02%	6.03%	0.91%	-0.37%	4.08%	1.84%	0.30%	0.68%	4.38%	3.68%	3.52%
95年	01-12	102,015	899.9	90.1	970	862	476.8	20.3	8,897	10	57674	5587	1487.1
	成長率	-3.51%	2.72%	4.70%	6.64%	0.75%	0.66%	-0.10%	-0.25%	-0.99%	-0.12%	0.88%	2.13%
96年	01-12	103,940	942.0	92.6	995	880	490.5	21.6	9,140	10	58194	5603	1546.8
	成長率	1.89%	4.69%	2.75%	2.57%	2.11%	2.89%	6.44%	2.73%	0.60%	0.90%	0.30%	4.02%
	第1季	25,832	225.2	22.8	960	210	117.3	5.1	2,176	10	58298	5627	370.4
	成長率	3.54%	4.78%	3.60%	1.09%	2.59%	4.08%	8.14%	3.24%	0.63%	1.62%	0.98%	4.53%
	第2季	25,681	234.9	23.2	1005	220	123.6	5.5	2,304	10	58630	5603	387.2
	成長率	1.31%	4.64%	3.36%	3.17%	2.46%	2.77%	8.20%	2.22%	-0.24%	0.51%	0.76%	4.01%
97年	第3季	25,079	235.3	22.8	1029	224	123.7	5.5	2,328	10	57636	5548	387.2
	成長率	-0.08%	2.52%	0.71%	2.44%	1.02%	2.04%	5.29%	2.86%	1.82%	1.14%	-0.66%	2.29%
	第4季	27,349	246.7	23.8	989	226	126.0	5.4	2,331	10	58225	5637	401.9
	成長率	2.74%	6.80%	3.36%	3.65%	2.43%	2.73%	4.31%	2.63%	0.20%	0.36%	0.17%	5.25%
	第1季	26,245	241.0	22.8	1005	216	120.1	5.2	2,239	10	57909	5595	389.1
	成長率	1.60%	6.98%	0.17%	4.68%	3.01%	2.40%	0.62%	2.91%	-0.09%	-0.67%	-0.57%	5.02%
97年	第2季	26,108	250.8	23.2	1050	229	126.4	5.5	2,424	11	57745	5444	406.0
	成長率	1.66%	6.78%	-0.11%	4.42%	3.82%	2.31%	0.85%	5.23%	1.36%	-1.51%	-2.83%	4.86%
	9705	8,987	86.1	8.0	1046	78	42.6	1.9	830	11	56791	5361	138.5
	成長率	-0.56%	3.75%	-3.00%	3.73%	2.80%	0.37%	-1.29%	4.20%	1.36%	-2.43%	-3.74%	2.21%
	9706	8,312	81.5	7.5	1071	75	41.0	1.8	788	10	57078	5437	131.8
成長率	2.96%	7.28%	1.73%	3.71%	3.01%	1.01%	-0.18%	3.66%	0.63%	-1.99%	-2.61%	4.82%	
9707	8,491	85.9	7.8	1103	81	43.5	1.9	837	10	56469	5434	139.1	
成長率	-1.59%	6.14%	-2.01%	7.12%	3.11%	1.13%	-1.35%	4.07%	0.93%	-2.02%	-2.93%	3.93%	

讀表說明：  
 1. 資料來源：截至97.9.5明細彙總檔  
 2. 藥局申報之案件數以0計，金額列入計算  
 3. 醫療點數=申請點數+部分負擔  
 4. 本總表醫療點數包含各"總額別"醫療申報資料及"其他非屬總額內"醫療申報資料之合計

表20-2全民健康保險總額部門別醫療點數統計\_北區分局\_總表

年	月	門診				住診							合計 醫療點數 (億)
		件數 (千)	申請點數 (億)	部分負擔 (億)	平均每件 醫療點數	件數 (千)	申請點數 (億)	部分負擔 (億)	日數 (千)	平均日數 (天)	平均每件 醫療點數	平均每日 (點)	
94年	01-12	46,233	367.7	33.7	868	428	202.5	9.4	4,129	9.65	49487	5130	613.2
	成長率	-1.14%	0.36%	-1.95%	1.32%	-6.77%	-0.49%	-2.32%	-3.09%	3.95%	6.65%	2.60%	-0.09%
95年	01-12	44,612	376.1	34.3	920	420	204.9	9.3	4,102	9.78	51040	5221	624.6
	成長率	-3.51%	2.28%	1.79%	5.96%	-1.98%	1.17%	-0.55%	-0.65%	1.35%	3.14%	1.76%	1.85%
96年	01-12	45,949	394.7	34.9	935	421	209.2	9.5	4,198	9.97	51936	5211	648.4
	成長率	3.00%	4.96%	1.79%	1.65%	0.37%	2.12%	2.38%	2.32%	1.95%	1.76%	-0.19%	3.82%
	第1季	11,396	94.9	8.7	909	102	49.9	2.2	999	9.82	51198	5213	155.7
	成長率	3.66%	5.64%	2.30%	1.63%	1.11%	1.98%	-0.02%	4.00%	2.86%	0.78%	-2.02%	4.17%
	第2季	11,352	98.7	8.7	947	105	52.6	2.4	1,072	10.21	52326	5126	162.4
	成長率	2.67%	5.27%	2.06%	2.27%	0.55%	1.98%	1.06%	2.90%	2.34%	1.39%	-0.93%	3.94%
96年	第3季	11,087	98.7	8.5	967	108	53.1	2.5	1,068	9.91	51591	5205	162.8
	成長率	1.97%	3.18%	1.38%	1.05%	0.09%	1.63%	3.48%	1.74%	1.65%	1.62%	-0.03%	2.58%
96年	第4季	12,114	102.4	8.9	919	107	53.6	2.4	1,058	9.92	52605	5301	167.5
	成長率	3.64%	5.79%	1.44%	1.72%	-0.23%	2.87%	4.90%	0.80%	1.03%	3.19%	2.14%	4.59%
97年	第1季	11,666	99.9	8.5	929	102	51.8	2.4	1,017	10.01	53371	5331	162.5
	成長率	2.37%	5.23%	-2.70%	2.14%	-0.22%	3.95%	5.60%	1.72%	1.94%	4.25%	2.26%	4.38%
	第2季	11,530	103.5	8.4	971	107	54.2	2.5	1,113	10.40	52955	5091	168.6
	成長率	1.57%	4.79%	-3.34%	2.52%	1.92%	3.01%	6.26%	3.85%	1.90%	1.20%	-0.68%	3.80%
	9705	3,952	35.5	2.9	970	37	18.4	0.9	368	9.95	52089	5237	57.6
	成長率	-1.22%	1.73%	-6.80%	2.28%	2.74%	2.30%	5.63%	3.76%	1.00%	-0.28%	-1.27%	1.50%
97年	9706	3,623	33.2	2.7	990	34	16.8	0.8	348	10.12	51208	5060	53.5
	成長率	3.13%	5.49%	0.10%	1.88%	0.29%	0.72%	4.31%	0.88%	0.59%	0.59%	0.00%	3.65%
97年	9707	3,700	35.3	2.8	1031	38	19.0	0.9	392	10.41	52722	5067	58.0
	成長率	-2.00%	4.20%	-4.32%	5.63%	1.06%	1.32%	1.12%	6.50%	5.39%	0.25%	-4.87%	2.75%

讀表說明：

1. 資料來源：截至97. 9. 5明細彙總檔
2. 藥局申報之案件數以0計，金額列入計算
3. 醫療點數=申請點數+部分負擔
4. 本總表醫療點數包含各"總額別"醫療申報資料及"其他非屬總額內"醫療申報資料之合計

表20-3全民健康保險總額部門別醫療點數統計\_中區分局\_總表

年	月	門診				住診							合計 醫療點數 (億)
		件數 (千)	申請點數 (億)	部分負擔 (億)	平均每件 醫療點數	件數 (千)	申請點數 (億)	部分負擔 (億)	日數 (千)	平均日數 (天)	平均每件 醫療點數	平均每日 (點)	
94年	01-12	73,034	554.8	54.4	834	625	284.9	12.4	5,710	9.13	47572	5208	906.5
	成長率	-0.30%	3.25%	1.88%	3.44%	-4.05%	1.42%	0.58%	-0.50%	3.69%	5.65%	1.89%	2.55%
95年	01-12	69,318	565.9	55.3	896	600	280.1	12.4	5,603	9.34	48779	5220	913.7
	成長率	-5.09%	2.00%	1.65%	7.43%	-4.07%	-1.68%	-0.67%	-1.87%	2.30%	2.54%	0.23%	0.79%
96年	01-12	71,270	593.7	55.9	911	623	291.0	12.9	5,886	9.45	48804	5163	953.5
	成長率	2.82%	4.91%	1.11%	1.71%	3.86%	3.89%	4.24%	5.05%	1.15%	0.05%	-1.09%	4.36%
	第1季	17,974	143.7	14.1	878	151	69.9	3.1	1,397	9.23	48170	5221	230.7
	成長率	3.51%	4.96%	2.52%	1.19%	2.71%	1.59%	2.27%	3.40%	0.68%	-1.06%	-1.72%	3.73%
	第2季	17,580	148.7	13.9	925	156	73.5	3.3	1,498	9.61	49280	5129	239.5
	成長率	3.00%	5.68%	1.75%	2.26%	3.72%	2.25%	5.53%	4.60%	0.84%	-1.29%	-2.12%	4.37%
97年	第3季	17,022	147.6	13.6	947	156	72.6	3.2	1,468	9.39	48461	5161	237.0
	成長率	1.39%	3.03%	-1.15%	1.25%	3.58%	4.23%	3.24%	4.96%	1.33%	0.59%	-0.73%	3.15%
	第4季	18,694	153.6	14.3	898	159	75.1	3.3	1,523	9.58	49279	5146	246.3
	成長率	3.29%	5.97%	1.30%	2.19%	5.39%	7.52%	5.84%	7.19%	1.71%	1.96%	0.24%	6.15%
	第1季	18,502	151.4	14.2	895	160	73.6	3.3	1,489	9.32	48132	5165	242.6
成長率	2.93%	5.38%	1.10%	2.01%	5.51%	5.36%	6.79%	6.56%	1.00%	-0.08%	-1.07%	5.13%	
97年	第2季	17,713	155.3	14.1	956	165	77.7	3.5	1,611	9.77	49243	5040	250.6
	成長率	0.76%	4.40%	0.87%	3.31%	5.77%	5.69%	5.82%	7.56%	1.69%	-0.08%	-1.74%	4.61%
	9705	6,054	53.1	4.8	956	56	26.2	1.2	536	9.54	48819	5115	85.3
	成長率	-0.68%	2.06%	-1.58%	2.44%	5.25%	4.08%	4.23%	6.92%	1.58%	-1.11%	-2.65%	2.49%
	9706	5,612	50.0	4.5	971	54	25.2	1.1	525	9.72	48656	5004	80.8
成長率	2.23%	4.63%	2.50%	2.17%	4.52%	6.51%	5.33%	7.10%	2.47%	1.85%	-0.60%	5.09%	
9707	5,627	52.4	4.6	1013	57	26.8	1.2	539	9.47	49154	5193	85.0	
成長率	-2.08%	3.65%	-0.98%	5.45%	3.29%	4.24%	6.07%	4.96%	1.62%	1.00%	-0.61%	3.60%	

讀表說明：

1. 資料來源：截至97.9.5明細彙總檔
2. 藥局申報之案件數以0計，金額列入計算
3. 醫療點數=申請點數+部分負擔
4. 本總表醫療點數包含各"總額別"醫療申報資料及"其他非屬總額內"醫療申報資料之合計

表20-4全民健康保險總額部門別醫療點數統計\_南區分局\_總表

年	月	門診				住診							合計
		件數 (千)	申請點數 (億)	部分負擔 (億)	平均每件 醫療點數	件數 (千)	申請點數 (億)	部分負擔 (億)	日數 (千)	平均日數 (天)	平均每件 醫療點數	平均每日 (點)	醫療點數 (億)
94年	01-12	52,207	394.4	38.8	830	421	205.3	9.5	4,051	9.62	50990	5302	648.0
	成長率	0.70%	1.86%	4.56%	1.39%	4.47%	8.41%	6.66%	3.01%	-1.41%	3.69%	5.17%	4.08%
95年	01-12	49,932	401.1	39.0	881	414	208.7	9.5	4,028	9.72	52642	5416	658.3
	成長率	-4.36%	1.71%	0.61%	6.24%	-1.64%	1.62%	0.14%	-0.57%	1.08%	3.24%	2.14%	1.59%
96年	01-12	50,865	417.1	39.1	897	429	218.6	9.8	4,196	9.77	53183	5443	684.6
	成長率	1.87%	3.98%	0.20%	1.75%	3.63%	4.74%	3.66%	4.18%	0.53%	1.03%	0.50%	3.99%
	第1季	12,988	101.9	9.9	861	105	52.7	2.4	1,011	9.65	52552	5447	166.9
	成長率	3.64%	4.21%	0.08%	0.19%	3.45%	4.42%	2.71%	3.23%	-0.22%	0.86%	1.08%	4.00%
	第2季	12,507	104.6	9.7	914	107	54.7	2.5	1,047	9.77	53303	5455	171.4
	成長率	1.93%	4.65%	0.24%	2.29%	3.72%	4.82%	3.68%	4.21%	0.47%	1.01%	0.54%	4.43%
97年	第3季	11,997	103.2	9.4	939	108	55.2	2.5	1,073	9.92	53249	5371	170.3
	成長率	-0.46%	2.43%	-1.37%	2.57%	2.96%	4.09%	3.44%	4.58%	1.57%	1.07%	-0.49%	2.76%
	第4季	13,373	107.4	10.1	878	109	56.1	2.5	1,065	9.75	53603	5498	176.0
	成長率	2.26%	4.63%	1.81%	2.08%	4.39%	5.62%	4.77%	4.65%	0.25%	1.14%	0.89%	4.78%
97年	第1季	13,016	106.3	10.0	893	106	55.1	2.4	1,030	9.68	54061	5586	173.8
	成長率	0.22%	4.25%	1.32%	3.76%	1.56%	4.55%	2.91%	1.89%	0.32%	2.87%	2.54%	4.15%
	第2季	12,435	108.7	9.8	953	110	57.0	2.5	1,093	9.90	53975	5452	178.1
	成長率	-0.58%	3.95%	1.34%	4.33%	2.98%	4.35%	2.56%	4.34%	1.33%	1.26%	-0.07%	3.91%
	9705	4,277	37.2	3.4	949	38	19.5	0.9	385	10.11	53683	5308	61.0
成長率	-0.52%	2.11%	0.38%	2.49%	1.77%	2.33%	2.34%	3.42%	1.62%	0.55%	-1.05%	2.09%	
97年	9706	3,910	35.0	3.1	975	36	18.4	0.8	354	9.81	53223	5425	57.4
	成長率	-0.33%	3.55%	2.31%	3.79%	3.79%	4.63%	2.60%	7.06%	3.16%	0.73%	-2.35%	3.82%
	9707	3,966	36.7	3.2	1007	38	19.6	0.9	375	9.75	53173	5455	60.4
成長率	-2.51%	3.53%	-1.41%	5.77%	1.04%	1.38%	2.02%	-1.32%	-2.33%	0.37%	2.76%	2.53%	

讀表說明：

1. 資料來源：截至97.9.5明細彙總檔
2. 藥局申報之案件數以0計，金額列入計算
3. 醫療點數=申請點數+部分負擔
4. 本總表醫療點數包含各"總額別"醫療申報資料及"其他非屬總額內"醫療申報資料之合計

表20-5全民健康保險總額部門別醫療點數統計\_高屏分局\_總表

年	月	門診				住診							合計
		件數 (千)	申請點數 (億)	部分負擔 (億)	平均每件 醫療點數	件數 (千)	申請點數 (億)	部分負擔 (億)	日數 (千)	平均日數 (天)	平均每件 醫療點數	平均每日 (點)	醫療點數 (億)
94年	01-12	60,457	469.9	42.5	848	546	248.3	10.9	5,066	9.28	47496	5117	771.6
	成長率	0.24%	3.77%	4.90%	3.61%	1.70%	5.95%	6.37%	2.82%	1.10%	4.20%	3.07%	4.56%
95年	01-12	56,787	458.3	41.5	880	517	241.4	10.4	4,798	9.27	48668	5248	751.6
	成長率	-6.07%	-2.46%	-2.38%	3.85%	-5.21%	-2.79%	-4.71%	-5.30%	-0.09%	2.47%	2.56%	-2.60%
96年	01-12	57,544	474.3	40.8	895	516	248.2	10.7	4,862	9.42	50157	5324	773.9
	成長率	1.33%	3.49%	-1.73%	1.70%	-0.23%	2.81%	3.11%	1.35%	1.59%	3.06%	1.45%	2.97%
	第1季	14,577	115.6	10.4	864	127	60.2	2.6	1,181	9.28	49306	5312	188.7
	成長率	1.91%	2.91%	-1.10%	0.64%	1.06%	3.39%	3.41%	2.63%	1.56%	2.31%	0.74%	2.84%
	第2季	14,174	119.3	10.3	914	130	62.4	2.7	1,229	9.46	50133	5298	194.7
	成長率	1.48%	4.02%	-0.10%	2.17%	-0.86%	1.42%	2.29%	-0.18%	0.69%	2.34%	1.64%	2.92%
97年	第3季	13,729	117.8	9.8	929	131	62.5	2.7	1,227	9.39	49976	5320	192.8
	成長率	0.10%	2.75%	-2.35%	2.24%	0.35%	3.39%	3.32%	1.81%	1.45%	3.02%	1.55%	2.69%
	第4季	15,065	121.6	10.3	876	128	63.0	2.7	1,225	9.54	51210	5367	197.6
	成長率	1.77%	4.24%	-3.33%	1.80%	-1.44%	3.07%	3.43%	1.23%	2.71%	4.59%	1.83%	3.43%
	第1季	14,765	120.4	10.2	884	124	62.4	2.7	1,186	9.55	52434	5491	195.7
	成長率	1.29%	4.16%	-2.05%	2.33%	-2.43%	3.77%	3.51%	0.36%	2.87%	6.34%	3.38%	3.68%
97年	第2季	14,004	122.5	9.9	945	130	64.8	2.8	1,293	9.93	51914	5228	200.0
	成長率	-1.20%	2.65%	-3.51%	3.39%	0.21%	3.72%	4.99%	5.14%	4.92%	3.55%	-1.31%	2.70%
	9705	4,815	41.7	3.4	937	44	21.9	1.0	437	9.84	51541	5239	68.0
	成長率	-0.92%	0.32%	-5.56%	0.78%	-0.92%	0.44%	2.40%	3.16%	4.12%	1.46%	-2.56%	0.08%
	9706	4,377	39.2	3.2	968	43	21.4	0.9	433	10.10	51977	5148	64.7
成長率	-2.30%	2.53%	-1.56%	4.62%	0.75%	7.45%	7.24%	8.04%	7.23%	6.64%	-0.56%	3.96%	
9707	4,568	41.7	3.3	985	46	22.1	1.0	434	9.46	50330	5320	68.1	
成長率	-2.72%	1.30%	-3.79%	3.73%	-0.27%	0.60%	2.86%	1.10%	1.37%	0.97%	-0.40%	0.84%	

讀表說明：

1. 資料來源：截至97.9.5明細彙總檔
2. 藥局申報之案件數以0計，金額列入計算
3. 醫療點數=申請點數+部分負擔
4. 本總表醫療點數包含各"總額別"醫療申報資料及"其他非屬總額內"醫療申報資料之合計

表20-6全民健康保險總額部門別醫療點數統計\_東區分局\_總表

年	月	門診				住診							合計
		件數 (千)	申請點數 (億)	部分負擔 (億)	平均每件 醫療點數	件數 (千)	申請點數 (億)	部分負擔 (億)	日數 (千)	平均日數 (天)	平均每件 醫療點數	平均每日 (點)	醫療點數 (億)
94年	01-12	8,238	70.0	5.9	922	101	51.2	1.9	1,483	14.65	52437	3579	129.1
	成長率	1.91%	5.72%	5.38%	3.71%	-1.10%	3.51%	2.42%	1.24%	2.37%	4.62%	2.20%	4.77%
95年	01-12	7,769	70.8	6.0	989	100	50.8	1.9	1,471	14.76	52846	3581	129.5
	成長率	-5.69%	1.10%	1.28%	7.22%	-1.53%	-0.68%	-2.99%	-0.82%	0.72%	0.78%	0.06%	0.35%
96年	01-12	7,695	71.6	5.9	1008	100	51.3	1.9	1,466	14.64	53122	3628	130.8
	成長率	-0.96%	1.17%	-1.09%	1.97%	0.42%	0.99%	-0.23%	-0.37%	-0.78%	0.52%	1.32%	0.97%
	第1季	1,958	17.6	1.5	974	24	12.4	0.4	358	14.66	52553	3586	31.9
	成長率	1.56%	1.79%	1.14%	0.17%	2.15%	-0.88%	-5.29%	-0.66%	-2.75%	-3.12%	-0.38%	0.60%
	第2季	1,930	18.1	1.5	1017	25	13.0	0.5	370	14.58	53051	3638	33.1
	成長率	-2.09%	1.32%	-1.63%	3.25%	0.75%	2.52%	2.21%	0.10%	-0.65%	1.75%	2.41%	1.66%
97年	第3季	1,817	17.7	1.4	1053	25	13.0	0.5	370	14.62	53116	3632	32.6
	成長率	-3.07%	-0.28%	-3.11%	2.65%	-0.73%	-0.11%	0.87%	-0.90%	-0.17%	0.66%	0.83%	-0.33%
	第4季	1,990	18.3	1.5	993	25	13.0	0.5	368	14.71	53757	3655	33.2
	成長率	-0.30%	1.85%	-0.77%	1.95%	-0.39%	2.42%	1.33%	0.00%	0.39%	2.79%	2.38%	1.94%
	第1季	1,954	18.0	1.5	996	24	12.6	0.4	361	14.76	53516	3626	32.6
成長率	-0.20%	2.52%	-2.51%	2.33%	0.09%	1.95%	0.98%	0.79%	0.70%	1.83%	1.12%	2.04%	
97年	第2季	1,956	18.6	1.5	1030	27	13.0	0.5	412	15.19	49835	3282	33.7
	成長率	1.35%	2.81%	0.73%	1.29%	6.96%	0.45%	1.16%	11.39%	4.14%	-6.06%	-9.80%	1.77%
	9705	677	6.4	0.5	1020	9	4.4	0.2	140	14.98	49204	3284	11.5
	成長率	0.01%	0.15%	-2.36%	-0.06%	5.83%	-4.30%	-0.19%	9.69%	3.65%	-9.44%	-12.63%	-1.73%
97年	9706	614	6.0	0.5	1058	9	4.2	0.2	140	15.65	48218	3082	10.8
	成長率	1.62%	2.52%	2.46%	0.87%	7.55%	1.15%	-1.41%	17.39%	9.15%	-6.04%	-13.92%	1.93%
97年	9707	611	6.2	0.5	1089	10	4.5	0.2	144	15.13	49527	3274	11.4
	成長率	-2.01%	0.91%	-3.25%	2.66%	5.89%	-1.05%	-2.98%	13.21%	6.91%	-6.62%	-12.66%	-0.12%

讀表說明：

1. 資料來源：截至97.9.5明細彙總檔
2. 藥局申報之案件數以0計，金額列入計算
3. 醫療點數=申請點數+部分負擔
4. 本總表醫療點數包含各"總額別"醫療申報資料及"其他非屬總額內"醫療申報資料之合計

表21全民健康保險西醫門診醫療申報點數統計

年	月	西醫(含慢性病)				西醫慢性病				西醫慢性病占西醫比率	
		件數(千)	申請點數(億)	部分負擔(億)	平均每件醫療點數	件數(千)	申請點數(億)	部分負擔(億)	平均每件醫療點數	件數	醫療點數
94年	01-12月	281,179	1986.9	221.7	785.50	58,051	799.3	81.0	1516.40	20.65%	39.86%
	成長率	0.74%	2.62%	4.53%	2.05%	1.85%	1.77%	4.36%	0.15%		
95年	01-12月	266,087	2003.8	226.7	838.23	60,268	850.1	88.2	1556.95	22.65%	42.07%
	成長率	-5.37%	0.85%	2.23%	6.71%	3.82%	6.36%	8.89%	2.67%		
96年	01-12月	270,277	2084.2	227.7	855.39	62,514	881.2	86.3	1547.71	23.13%	41.85%
	成長率	1.57%	4.02%	0.45%	2.05%	3.73%	3.66%	-2.18%	-0.59%		
	第1季	68,770	505.1	57.5	818.16	15,235	213.2	21.4	1540.00	22.15%	41.70%
	成長率	2.81%	3.91%	1.25%	0.80%	3.11%	3.00%	-3.38%	-0.70%		
	第2季	66,547	523.3	57.0	872.07	15,643	222.2	22.0	1561.29	23.51%	42.09%
	成長率	1.25%	4.54%	1.12%	2.90%	3.37%	3.39%	-1.90%	-0.46%		
97年	第3季	63,911	516.3	55.1	894.11	15,454	220.3	21.1	1562.10	24.18%	42.25%
	成長率	0.18%	2.49%	-0.93%	1.96%	2.72%	2.34%	-3.00%	-0.85%		
	第4季	71,050	539.5	58.0	840.97	16,181	225.6	21.7	1528.10	22.77%	41.38%
	成長率	1.97%	5.10%	0.35%	2.60%	5.67%	5.90%	-0.42%	-0.34%		
	第1季	69,795	534.0	57.0	846.80	15,702	227.1	20.8	1578.74	22.50%	41.94%
成長率	1.49%	5.72%	-0.89%	3.50%	3.06%	6.53%	-2.99%	2.52%			
97年	第2季	66,347	547.1	56.1	909.04	15,955	233.4	21.2	1595.89	24.05%	42.22%
	成長率	-0.30%	4.54%	-1.69%	4.24%	1.99%	5.06%	-3.94%	2.22%		
	9705	22,751	186.9	19.2	905.86	5,425	79.1	7.2	1590.91	23.84%	41.88%
	成長率	-1.42%	1.64%	-4.23%	2.52%	-1.31%	1.07%	-8.07%	1.57%		
	9706	20,885	176.2	18.0	929.93	5,184	76.4	6.9	1605.93	24.82%	42.86%
成長率	0.77%	5.30%	0.68%	4.05%	2.62%	5.72%	-1.37%	2.41%			
9707	21,016	185.0	18.5	968.21	5,451	81.4	7.2	1624.11	25.94%	43.51%	
成長率	-3.35%	3.51%	-3.40%	6.40%	2.76%	6.56%	-3.29%	2.86%			

註:

- 1.資料來源:截至97.9.5明細彙總檔
- 2.成長率係與前1年同期比較
- 3.醫療點數=申請點數+部分負擔
- 4.慢性病包括案件類別(代碼)為慢性病(04)、結核病(06)、及慢性病連續處方箋(08)



表22-1全民健康保險醫院總額層級別醫療申報點數統計表(醫學中心)

年	月	門診				住診							合計 醫療點數 (億)
		件數 (千)	申請點數 (億)	部分負擔 (億)	平均每件 (點)	件數 (千)	申請點數 (億)	部分負擔 (億)	日數 (千)	平均日數 (天)	平均每件 (點)	平均每日 (點)	
94年	01-12	27,979	494.5	49.7	1945	961	635.0	27.8	8,567	8.91	68965	7737	1207.1
	成長率	-6.04%	-1.06%	2.58%	5.65%	-1.26%	2.46%	0.38%	-1.18%	0.08%	3.69%	3.60%	0.95%
95年	01-12	27,405	512.8	54.1	2068	942	625.5	27.0	8,294	8.80	69232	7867	1219.3
	成長率	-2.05%	3.69%	8.77%	6.33%	-1.94%	-1.50%	-2.95%	-3.18%	-1.26%	0.39%	1.67%	1.01%
96年	01-12	28,489	550.7	55.1	2126	952	637.4	28.0	8,426	8.85	69871	7898	1271.3
	成長率	3.95%	7.40%	1.88%	2.81%	1.06%	1.91%	3.90%	1.59%	0.52%	0.92%	0.40%	4.26%
	第一季	6,897	130.5	13.7	2091	228	152.7	6.6	1,996	8.76	69881	7980	303.5
	成長率	4.61%	7.07%	3.09%	1.98%	1.97%	1.95%	3.08%	1.00%	-0.95%	0.03%	0.99%	4.17%
	第二季	7,202	138.2	14.1	2115	239	160.1	7.1	2,138	8.94	69956	7821	319.5
	成長率	5.02%	7.42%	4.55%	2.02%	0.53%	0.54%	3.41%	0.91%	0.37%	0.13%	-0.25%	3.65%
97年	第三季	7,128	139.6	13.6	2150	242	160.9	7.2	2,138	8.83	69428	7865	321.4
	成長率	2.77%	6.30%	0.92%	2.95%	-0.28%	1.63%	4.53%	1.75%	2.03%	2.03%	0.00%	3.64%
	第四季	7,263	142.4	13.7	2148	243	163.7	7.1	2,154	8.85	70218	7931	326.9
	成長率	3.47%	8.79%	-0.95%	4.25%	2.09%	3.53%	4.54%	2.66%	0.56%	1.45%	0.88%	5.57%
97年	第一季	7,002	141.7	13.2	2213	234	158.2	6.8	2,038	8.71	70535	8096	320.0
	成長率	1.53%	8.60%	-3.32%	5.84%	2.62%	3.58%	3.42%	2.09%	-0.51%	0.94%	1.45%	5.42%
	第二季	7,239	148.1	13.5	2233	245	167.2	7.3	2,177	8.89	71268	8017	336.1
	成長率	0.52%	7.18%	-4.45%	5.55%	2.45%	4.44%	2.90%	1.82%	-0.61%	1.88%	2.51%	5.19%
	9705	2,457	50.2	4.6	2230	84	56.6	2.5	728	8.65	70222	8116	113.9
成長率	-3.54%	2.15%	-9.25%	4.80%	1.49%	2.28%	2.05%	-1.03%	-2.48%	0.77%	3.33%	1.70%	
97年	9706	2,366	48.2	4.4	2224	80	54.1	2.3	706	8.82	70397	7986	109.0
	成長率	2.53%	8.65%	0.30%	5.23%	2.28%	5.01%	2.53%	2.60%	0.31%	2.57%	2.25%	6.33%
	9707	2,488	52.2	4.7	2283	87	57.6	2.6	727	8.34	69086	8279	117.0
成長率	-0.31%	7.06%	-4.12%	6.38%	2.77%	0.03%	-1.08%	-4.35%	-6.93%	-2.72%	4.53%	2.84%	

讀表說明：  
 1. 資料來源：截至97.9.5門診明細彙總檔及藥局明細彙總檔  
 2. 院所層級以最新分析月份之層級為分類依據  
 3. 成長率係與去年同期相比  
 4. 醫療點數=申請點數+部分負擔

表22-2全民健康保險醫院總額層級別醫療申報點數統計表(區域醫院)

年	月	門診				住診							合計
		件數 (千)	申請點數 (億)	部分負擔 (億)	平均每件 (點)	件數 (千)	申請點數 (億)	部分負擔 (億)	日數 (千)	平均日數 (天)	平均每件 (點)	平均每日 (點)	醫療點數 (億)
94年	01-12	32,467	417.9	49.1	1438	1,189	514.9	25.8	11,124	9.35	45460	4860	1007.6
	成長率	-2.10%	2.17%	8.25%	4.98%	1.65%	6.44%	5.69%	2.01%	0.36%	4.68%	4.31%	4.69%
95年	01-12	32,168	443.8	54.7	1550	1,187	527.2	26.4	11,110	9.36	46655	4983	1052.0
	成長率	-0.92%	6.19%	11.41%	7.73%	-0.23%	2.39%	2.43%	-0.12%	0.11%	2.63%	2.52%	4.41%
96年	01-12	34,252	481.3	56.7	1571	1,239	557.5	27.9	11,593	9.35	47229	5049	1123.5
	成長率	6.48%	8.47%	3.74%	1.38%	4.46%	5.75%	5.71%	4.35%	-0.11%	1.23%	1.34%	6.79%
	第一季	8,127	113.0	13.8	1561	300	133.3	6.7	2,768	9.22	46649	5058	266.8
	成長率	5.61%	8.28%	2.31%	1.88%	4.71%	5.76%	6.17%	5.39%	0.66%	1.02%	0.37%	6.63%
	第二季	8,664	121.5	14.3	1568	311	141.1	7.1	2,949	9.47	47611	5026	284.1
	成長率	7.12%	9.25%	4.21%	1.47%	5.10%	5.67%	7.16%	4.02%	-1.03%	0.61%	1.66%	7.13%
97年	第三季	8,587	122.0	14.2	1586	314	139.8	7.0	2,923	9.31	46742	5021	282.9
	成長率	5.62%	6.88%	3.03%	0.80%	4.23%	5.10%	3.78%	4.01%	-0.21%	0.77%	0.98%	5.72%
	第四季	8,874	124.8	14.4	1569	314	143.3	7.1	2,953	9.40	47891	5093	289.6
	成長率	7.50%	9.46%	5.39%	1.42%	3.83%	6.46%	5.80%	4.04%	0.20%	2.50%	2.29%	7.66%
	第一季	8,577	123.8	14.1	1609	308	140.6	7.0	2,862	9.30	47965	5156	285.5
成長率	5.53%	9.61%	2.14%	3.09%	2.49%	5.46%	3.77%	3.38%	0.87%	2.82%	1.93%	7.00%	
97年	第二季	9,057	131.6	14.8	1616	327	147.7	7.4	3,167	9.69	47435	4896	301.5
	成長率	4.53%	8.31%	3.04%	3.08%	5.02%	4.63%	4.70%	7.41%	2.28%	-0.37%	-2.59%	6.12%
	9705	3,096	45.0	5.0	1616	112	50.0	2.5	1,063	9.50	46924	4940	102.5
	成長率	0.96%	4.39%	-0.96%	2.84%	4.61%	2.29%	2.50%	6.15%	1.48%	-2.20%	-3.63%	3.04%
97年	9706	2,962	43.0	4.9	1617	107	47.5	2.4	1,029	9.63	46704	4851	97.8
	成長率	6.21%	9.31%	6.43%	2.63%	3.65%	3.96%	3.66%	6.62%	2.87%	0.29%	-2.51%	6.36%
97年	9707	3,082	46.0	5.1	1656	113	50.6	2.6	1,081	9.57	47139	4924	104.3
	成長率	3.04%	7.71%	1.41%	3.90%	2.76%	5.47%	5.31%	7.62%	4.73%	2.63%	-2.01%	6.23%

讀表說明：

1. 資料來源：截至97.9.5門診明細彙總檔及藥局明細彙總檔
2. 院所層級以最新分析月份之層級為分類依據
3. 成長率係與去年同期相比
4. 醫療點數=申請點數+部分負擔

表22-3全民健康保險醫院總額層級別醫療申報點數統計表(地區醫院)

年	月	門診				住診							合計
		件數 (千)	申請點數 (億)	部分負擔 (億)	平均每件 (點)	件數 (千)	申請點數 (億)	部分負擔 (億)	日數 (千)	平均日數 (天)	平均每件 (點)	平均每日 (點)	醫療點數 (億)
94年	01-12	32,244	277.4	27.9	947	738	287.9	10.7	9,283	12.58	40453	3217	603.9
	成長率	-5.96%	-1.18%	2.75%	5.45%	-4.75%	2.08%	0.13%	0.52%	5.54%	7.10%	1.48%	0.55%
95年	01-12	29,958	269.0	28.6	994	693	278.8	10.2	9,096	13.13	41708	3177	586.7
	成長率	-7.09%	-3.02%	2.68%	4.93%	-6.13%	-3.16%	-4.77%	-2.01%	4.39%	3.10%	-1.23%	-2.86%
96年	01-12	30,107	276.7	27.1	1009	690	283.3	10.4	9,324	13.52	42577	3150	597.5
	成長率	0.50%	2.83%	-5.17%	1.56%	-0.44%	1.63%	1.61%	2.50%	2.96%	2.08%	-0.85%	1.85%
	第一季	7,330	66.6	6.8	1001	171	69.1	2.5	2,265	13.27	41949	3161	144.9
	成長率	-0.11%	2.75%	-4.99%	2.10%	-0.84%	1.20%	-0.34%	2.22%	3.08%	2.00%	-1.05%	1.57%
	第二季	7,588	70.2	6.9	1016	172	71.2	2.6	2,335	13.56	42864	3162	151.0
成長率	0.94%	3.41%	-4.40%	1.71%	-0.85%	1.93%	2.71%	2.23%	3.11%	2.83%	-0.27%	2.32%	
第三季	7,430	69.5	6.7	1026	174	71.6	2.6	2,371	13.63	42619	3128	150.4	
成長率	-0.32%	1.21%	-6.59%	0.79%	0.16%	1.94%	2.73%	2.99%	2.83%	1.81%	-0.99%	1.20%	
第四季	7,759	70.3	6.8	994	173	71.5	2.6	2,352	13.61	42867	3149	151.2	
成長率	1.43%	3.96%	-4.70%	1.68%	-0.25%	1.45%	1.33%	2.58%	2.83%	1.69%	-1.10%	2.30%	
97年	第一季	7,361	68.5	6.5	1019	170	69.6	2.6	2,324	13.65	42370	3104	147.1
	成長率	0.42%	2.94%	-4.55%	1.82%	-0.27%	0.68%	2.11%	2.61%	2.89%	1.00%	-1.83%	1.50%
	第二季	7,489	71.7	6.5	1043	175	71.2	2.7	2,491	14.25	42224	2964	151.9
	成長率	-1.30%	2.02%	-5.97%	2.64%	1.49%	-0.10%	2.01%	6.65%	5.09%	-1.49%	-6.26%	0.66%
	9705	2,561	24.5	2.2	1041	60	24.1	0.9	867	14.46	41728	2885	51.7
成長率	-3.63%	-1.21%	-8.16%	1.87%	0.84%	-1.58%	0.12%	7.75%	6.85%	-2.34%	-8.61%	-1.68%	
9706	2,422	23.3	2.1	1047	57	23.0	0.9	816	14.27	41747	2926	49.2	
成長率	-0.73%	2.39%	-5.30%	2.45%	1.73%	0.35%	2.93%	7.30%	5.48%	-1.27%	-6.40%	1.09%	
9707	2,508	24.6	2.2	1069	61	24.7	0.9	873	14.27	41979	2941	52.5	
成長率	-2.57%	1.17%	-6.81%	3.12%	-0.35%	-1.25%	-0.77%	6.14%	6.52%	-0.88%	-6.95%	-0.37%	

讀表說明：

1. 資料來源：截至97.9.5門診明細彙總檔及藥局明細彙總檔
2. 院所層級以最新分析月份之層級為分類依據
3. 成長率係與去年同期相比
4. 醫療點數=申請點數+部分負擔

表23全民健康保險醫院總額層級別醫療申報點數占率統計表

		醫學中心			區域醫院			地區醫院		
		門診	住診	合計	門診	住診	合計	門診	住診	合計
年	月	佔率 (%)	佔率 (%)	佔率 (%)	佔率 (%)	佔率 (%)	佔率 (%)	佔率 (%)	佔率 (%)	佔率 (%)
94年	01-12	41.34%	44.13%	42.83%	35.47%	35.99%	35.75%	23.19%	19.88%	21.43%
95年	01-12	41.59%	43.64%	42.66%	36.57%	37.03%	36.81%	21.84%	19.33%	20.53%
96年	01-12	41.85%	43.08%	42.49%	37.17%	37.90%	37.55%	20.98%	19.02%	19.97%
	第一季	41.88%	42.95%	42.43%	36.83%	37.75%	37.30%	21.30%	19.30%	20.26%
	第二季	41.70%	42.95%	42.35%	37.19%	38.08%	37.65%	21.11%	18.97%	20.01%
	第三季	41.91%	43.21%	42.58%	37.24%	37.73%	37.49%	20.85%	19.06%	19.93%
	第四季	41.90%	43.22%	42.58%	37.39%	38.04%	37.73%	20.71%	18.74%	19.69%
97年	第一季	42.12%	42.89%	42.52%	37.50%	38.36%	37.94%	20.38%	18.75%	19.55%
	第二季	41.86%	43.26%	42.57%	37.91%	38.44%	38.18%	20.23%	18.30%	19.24%
	9705	41.67%	43.25%	42.48%	38.05%	38.45%	38.25%	20.28%	18.30%	19.27%
	9706	41.81%	43.32%	42.58%	38.05%	38.34%	38.19%	20.14%	18.34%	19.22%
	9707	42.19%	43.29%	42.75%	37.91%	38.26%	38.09%	19.90%	18.46%	19.17%

讀表說明：

1. 資料來源：截至97.9.5門診明細彙總檔及藥局明細彙總檔
2. 院所層級以最新分析月份之層級為分類依據
3. 成長率係與去年同期相比
4. 醫療點數=申請點數+部分負擔