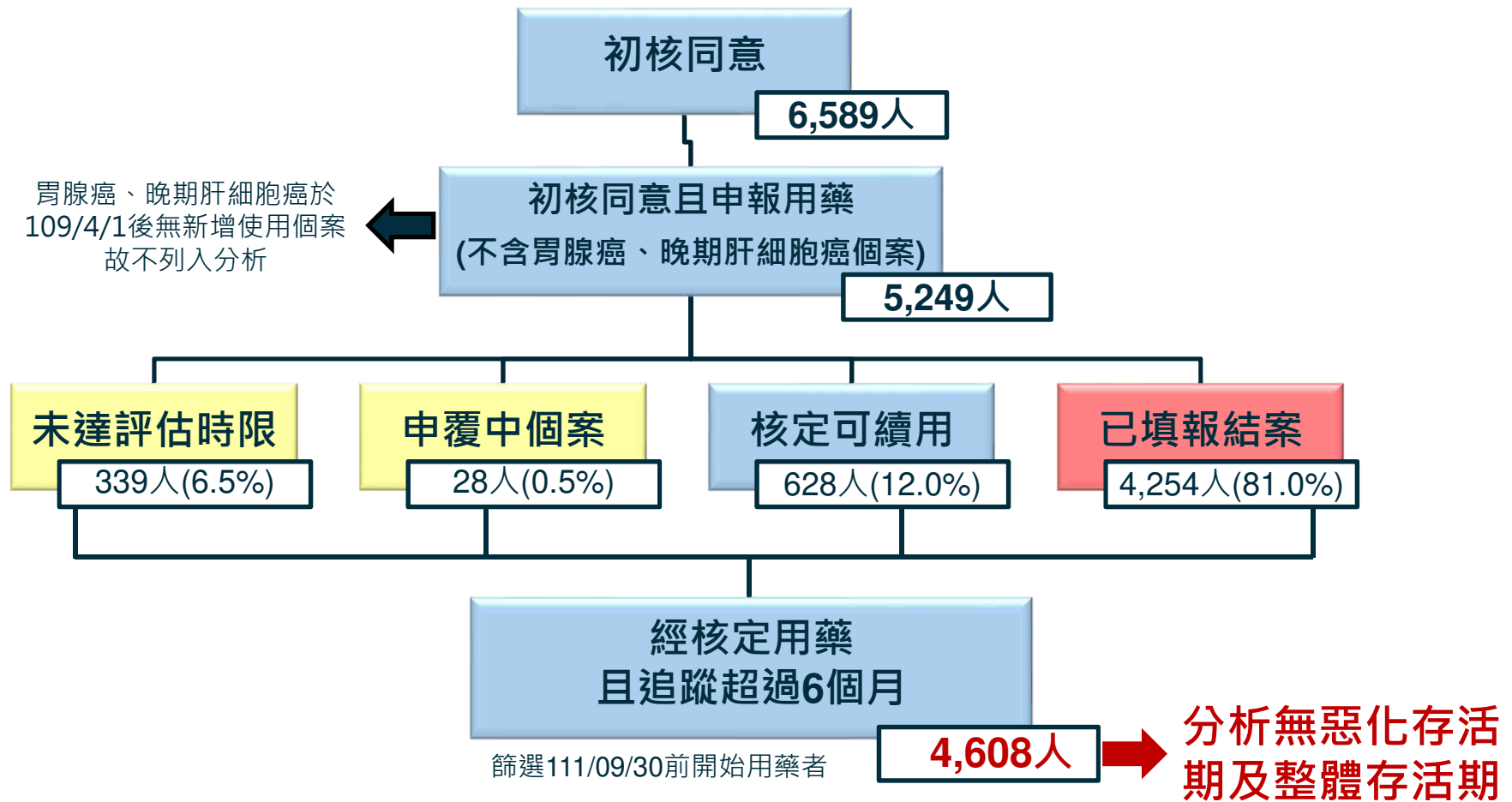


癌症免疫藥品登錄系統狀態

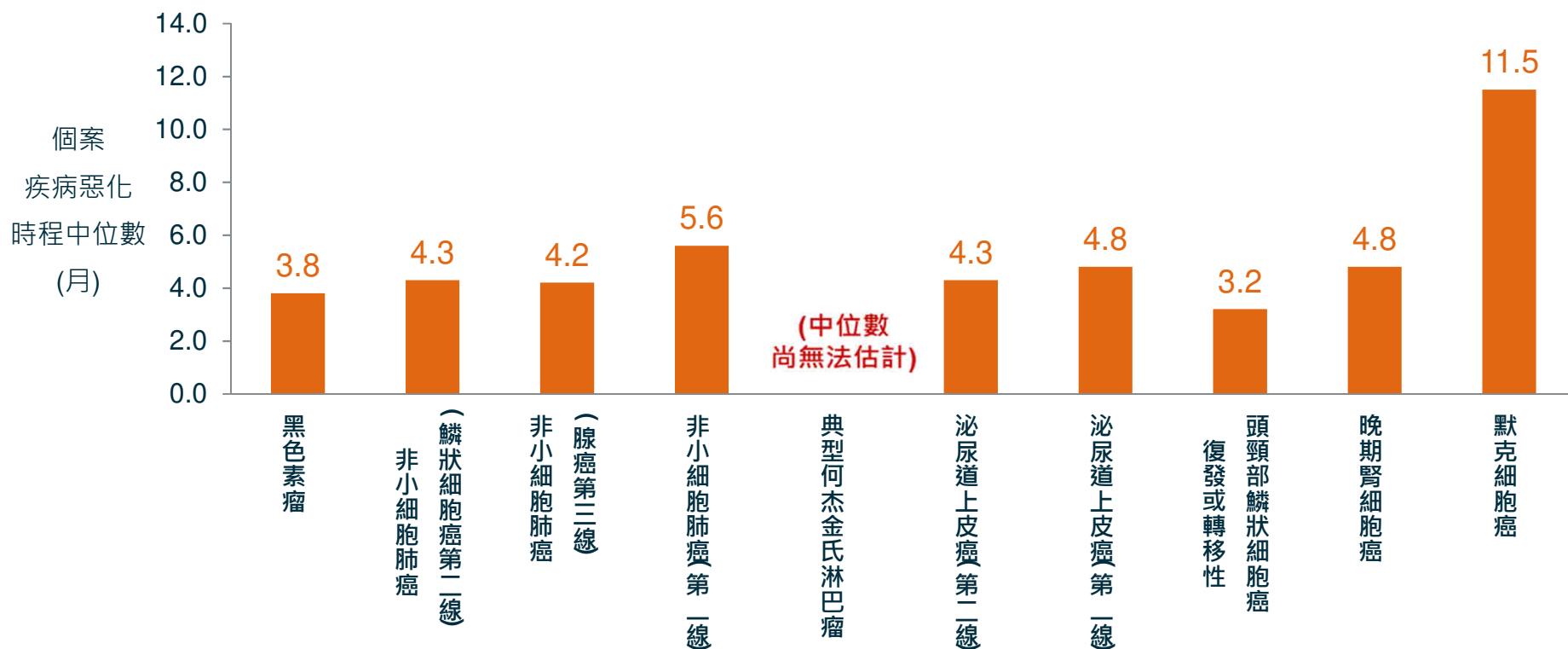
資料擷取區間：108/04/01~112/04/01



各適應症個案疾病惡化時程統計

□ 資料擷取區間：108/04/01~112/04/01

□ 分析對象(不含胃腺癌、晚期肝細胞癌個案)：依健保給付條件，經核定用藥且追蹤超過6個月者，共4,608人

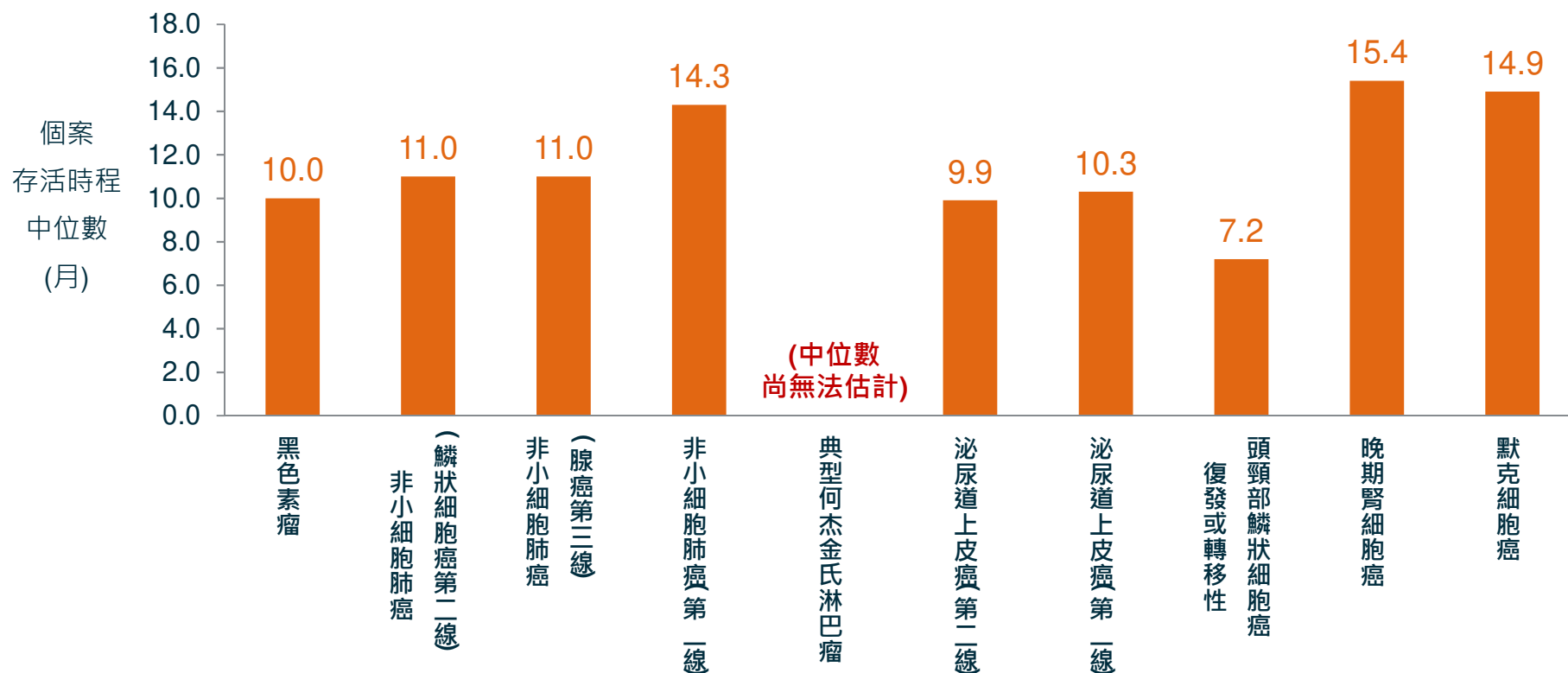


各適應症用藥人數	416	306	374	1,060	41	594	272	1,216	318	11
惡化或死亡人數	345	246	281	719	13	438	193	1,011	247	7
事件率	82.9%	80.4%	75.1%	67.8%	31.7%	73.7%	71.0%	83.1%	77.7%	63.6%

各適應症個案存活時程統計

□ 資料擷取區間：108/04/01~112/04/01

□ 分析對象(不含胃腺癌、晚期肝細胞癌個案)：依健保給付條件，經核定用藥且追蹤超過6個月者，共4,608人



各適應症用藥人數	416	306	374	1,060	41	594	272	1,216	318	11
死亡人數	300	222	256	613	7	390	174	922	206	7
事件率	72.1%	72.5%	68.4%	57.8%	17.1%	65.7%	64.0%	75.8%	64.8%	63.6%

各適應症安全性報告情形

□ 資料擷取區間：108/04/01~112/04/01

□ 分析對象(不含胃腺癌、晚期肝細胞癌個案)：依健保給付條件，經初核同意且用藥者，共5,249人

適應症	免疫相關不良事件(irAE)			結案原因為無法忍受副作用		
	人數	結案人數	%	人數	總人數	%
黑色素瘤	25	400	6.3%	2	472	0.4%
非小細胞肺癌第二線用藥	24	290	8.3%	8	331	2.4%
非小細胞肺癌第三線用藥	34	350	9.7%	15	406	3.7%
非小細胞肺癌第一線用藥	75	912	8.2%	39	1,235	3.2%
典型何杰金氏淋巴瘤	1	33	3.0%	3	48	6.3%
泌尿道上皮癌第二線用藥	31	544	5.7%	10	677	1.5%
泌尿道上皮癌第一線用藥	15	245	6.1%	6	308	1.9%
頭頸部鱗狀細胞癌	66	1,172	5.6%	22	1,413	1.6%
腎細胞癌	14	299	4.7%	8	348	2.3%
默克細胞癌	2	9	22.2%	0	11	0.0%
總計	287	4,254	6.7%	113	5,249	2.2%